

# LE NOUVEAU NX 300h



---

“POUR LE NOUVEAU LEXUS NX 300h, NOUS AVONS VOULU CRÉER UN SUV COMPACT SI DYNAMIQUE ET DISTINCTIF QU'IL DONNE IMMÉDIATEMENT ENVIE DE S'INSTALLER À SON VOLANT.”

---

Takeaki Kato, Ingénieur en chef du NX 300h

# L'EXCELLENCE EN MOUVEMENT

Découvrez le nouveau NX 300h, une Lexus d'un genre nouveau. Avec son design anguleux et ses lignes irrésistiblement audacieuses, le NX 300h marque l'entrée de Lexus sur le segment des SUV compacts haut de gamme. Après avoir ouvert la voie en lançant le RX, premier SUV de luxe au monde, Lexus innove à nouveau en proposant aujourd'hui un SUV compact raffiné et bénéficiant de notre dernière génération du système Lexus Hybrid Drive. Le nouveau Lexus NX 300h intègre toute l'expérience de la marque et réalise un prodigieux bond en avant, avec son design à la pointe du progrès, son confort parfait et ses nombreuses innovations. Avec le nouveau NX 300h, vous allez découvrir que chez Lexus, nous ne nous arrêtons jamais avant d'avoir atteint la perfection.







# DESIGN URBAIN

**DÉCOUVREZ SES LIGNES IRRÉSISTIBLEMENT  
AUDACIEUSES, SA TECHNOLOGIE LEXUS  
HYBRID DRIVE DE DERNIÈRE GÉNÉRATION ET LE  
DYNAMISME DE SA VERSION F SPORT.**



NX 300h Executive avec options

Des angles marqués créant des lignes particulièrement audacieuses, telle est la signature du NX 300h, le tout nouveau SUV compact de Lexus, capable d'accueillir jusqu'à 5 personnes, dans un espace modulable et avec un confort parfait. Équipé de la dernière version de notre technologie Lexus Hybrid Drive, il allie souplesse, fluidité, maniabilité et performances environnementales à couper le souffle. Le nouveau Lexus NX 300h propose également des technologies innovantes, comme le pavé tactile\*, la vision panoramique à 360°\*, le chargeur sans fil\* pour smartphone ou encore le système de sécurité pré-collision\*. Et pour encore plus de dynamisme, le nouveau NX 300h F SPORT offre des sièges sport en cuir perforé, un volant F SPORT et des jantes en alliage 18" exclusives.

\* Selon les versions

# L'ART URBAIN

**LE NOUVEAU NX 300h SE CARACTÉRISE PAR  
UNE GRANDE PRESTANCE, UNE AUDACIEUSE  
'CALANDRE TRAPÉZOÏDALE' ET DES FEUX  
DIURNES À DEL INÉDITS.**

Tout autant œuvre d'art moderne qu'automobile, le nouveau NX 300h ne ressemble à aucun autre. Pour créer ses lignes à la fois puissantes et fluides, les designers Lexus ont puisé leur inspiration dans la beauté délicate du métal en fusion. Approchez du NX 300h et les poignées des portières s'éclairent pour vous accueillir, tandis que vous succombez au dynamisme que créent la ceinture de caisse élevée et la silhouette semblable à celle d'un coupé. À l'avant, les projecteurs à diodes électroluminescentes\* (DEL) à trois lentilles et les feux diurnes en forme de pointe de flèche\* exhalent toute l'aura caractéristique des Lexus. Les feux arrière également à DEL, semblables à des bijoux, projettent le «L» emblématique de Lexus, soulignant ainsi la puissance de ce SUV.

\* Selon les versions



NX 300h Executive



NX 300h





**LE NOUVEAU NX 300h**

DYNAMIQUE DE CONDUITE

# DÉPASSER LES CONVENTIONS

**UNE AGILITÉ IMPRESSIONNANTE, UN CONFORT  
ABSOLU ET UNE PARFAITE MAÎTRISE EN TOUTES  
CIRCONSTANCES.**

Le nouveau NX 300h est un SUV offrant une incroyable maniabilité en ville et extrêmement agréable à conduire sur route. Son sélecteur de mode de conduite vous permet ainsi d'ajuster finement les performances du véhicule en fonction de votre humeur, depuis le mode ECO pour une efficacité énergétique maximale jusqu'aux modes SPORT ou SPORT S+\* pour plus de réactivité et de dynamisme. Quand la circulation devient dense, vous pouvez également passer en mode EV (100% électrique) pour une conduite dans un silence quasi-total et sans la moindre émission. Le châssis rigide et la suspension parfaitement calibrée assurent un confort et une stabilité à toute épreuve, tandis que la technologie quatre roues motrices E-FOUR\*\* garantit une motricité sans faille sur terrain difficile. Pour une plus grande facilité de stationnement, la vision panoramique à 360°\* et l'avertisseur de circulation arrière\* (RCTA) vous simplifient encore davantage les manœuvres dans les espaces réduits.

\* Selon les versions

\*\* Pour les versions 4WD uniquement









**LE NOUVEAU NX 300h**

LUXE DE L'HABITACLE

# LUXE INTUITIF

**CONÇU POUR PERCEVOIR VOS MOINDRES BESOINS, LE NOUVEAU NX 300h PROPOSE À SON CONDUCTEUR ET SES PASSAGERS DE SE DÉTENDRE DANS UN LUXE ABSOLU.**

À bord du nouveau NX 300h, vous découvrirez une technologie intuitive qui vous facilitera la vie : un éclairage de portière intelligent qui perçoit l'approche de votre main pour vous éviter de devoir tâtonner dans l'obscurité, ou encore un hayon électrique\* qui garde en mémoire l'angle habituel d'ouverture. L'habitacle se pare de magnifiques finitions réalisées par nos maîtres artisans 'Takumi', avec une console centrale inspirée de la calandre trapézoïdale emblématique des Lexus, tandis qu'une horloge analogique et l'éclairage d'ambiance apportent encore plus de raffinement. La somptueuse sellerie en cuir\* offre aux occupants un confort absolu. Les sièges arrière rabattables électriquement\* selon un rapport 60:40 facilitent quant à eux le chargement d'objets encombrants.

\* Selon les versions

# LEXUS HYBRID DRIVE



**LE SYSTÈME FULL HYBRID DU NOUVEAU NX 300h FOURNIT UNE PUISSANCE COMBINÉE DE 197 ch POUR DES ÉMISSIONS DE CO<sub>2</sub> INFÉRIEURES À 120 g/km\*\*.**

Le nouveau NX 300h est équipé de la dernière génération du système Lexus Hybrid Drive, qui associe un moteur à essence 2,5 litres à un ou plusieurs moteur(s) électrique(s). Extrêmement agréable et silencieux, le NX 300h offre une conduite d'une facilité extrême. Sa motorisation Lexus Hybrid Drive lui garantit des performances dynamiques, associées à une consommation maîtrisée inférieure à 5,2 litres /100 km\*\*, une caractéristique remarquable pour un SUV de cette taille. Le freinage régénératif récupère l'énergie cinétique dégagée par le véhicule afin de l'emmagasiner dans la batterie, évitant ainsi toute recharge et, grâce à nos avancées dans le domaine de la technologie hybride, le NX 300h propose de très faibles coûts d'utilisation. Pour en savoir plus : [www.lexus.fr/hybrid](http://www.lexus.fr/hybrid)

\* Full Hybrid = Totalelement Hybride

\*\* Données indicatives pour la version NX 300h 2WD, sous réserve d'homologation définitive.









**LE NOUVEAU NX 300h**

F SPORT

# SCULPTÉ POUR SE DÉMARQUER

**DESIGN ET PERFORMANCE DE CONDUITE DU  
LABEL F SPORT.**

Pour maximiser le plaisir de conduire, l'audacieux NX 300h F SPORT se dote d'attributs techniques exclusifs et arbore des éléments de design distinctifs. Les jantes en alliage 18" à la finition anthracite, la grille de calandre à motifs en nid d'abeille et la lame de pare-chocs avant attirent le regard. Dans l'habitacle, les amateurs de belles automobiles apprécieront le volant F SPORT en cuir perforé, le ciel de toit noir et les sièges avant sport en cuir assurant un maintien parfait. Les inserts métalliques, le pédalier et les plaques de seuil avant en aluminium complètent l'ensemble. Avec une direction précise et une suspension conçue pour une parfaite réactivité, le NX 300h F SPORT est un SUV offrant des niveaux de maîtrise et de plaisir de conduite inédits.





# CONNECTÉ À LA VILLE

## PAVÉ TACTILE\* POUR COMMANDER LA NAVIGATION, 'SERVICES CONNECTÉS'\*\* ET CHARGEUR SANS FIL\*.

Aussi trépidante que soit votre vie, vous resterez détendu et parfaitement informé au volant du nouveau NX 300h, grâce à des technologies innovantes comme le chargeur sans fil\*, qui recharge la batterie de votre téléphone portable lorsque vous le placez dans le boîtier de la console, ou le pavé tactile\* intuitif qui donne aisément accès au système de navigation Premium\* et aux 'Services Connectés '\*\* (notamment la recherche en ligne\*\*, Google Street View®\*\* ou Panoramio®\*\*). Vous pouvez également vous détendre tout simplement en écoutant de la musique sur le système audio Mark Levinson® Premium Surround\* d'une qualité inégalable.

\* Selon les versions

\*\* Les Services Connectés ne sont pas nécessairement disponibles dans tous les pays ou avec tous les téléphones mobiles.  
Veuillez consulter votre Concessionnaire ou votre Réparateur Agréé Lexus pour plus d'informations.

# UNE VISION CLAIRE

**L’AFFICHAGE TÊTE HAUTE\* ET LE SYSTÈME DE SÉCURITÉ PRÉ-COLLISION\* AIDENT À ÉVITER LES DANGERS, TANDIS QUE 8 AIRBAGS PROTÈGENT LES OCCUPANTS EN CAS DE COLLISION.**

Le nouveau NX 300h est conçu pour réduire la fatigue du conducteur. Un affichage tête haute\* (HUD) sur le pare-brise vous aide à vous concentrer sur la route, le système de maintien dans la file de circulation\* (LKA) empêche le véhicule de dévier de sa trajectoire et les feux de route automatiques\* (AHB) passent des phares aux feux de croisement automatiquement quand c’est nécessaire. Pour contribuer à éviter les dangers, le système de sécurité pré-collision\* (PCS) emploie un radar à ondes millimétriques pour détecter les objets devant le véhicule. Il actionne les freins et tend les ceintures de sécurité en cas de risque. Le régulateur de vitesse adaptatif\* (ACC) emploie la même technologie radar afin de maintenir une distance prédéfinie par rapport au véhicule qui vous précède. Enfin, en cas de collision, le conducteur et les passagers sont protégés par le châssis rigide et les 8 airbags qui équipent de série l’ensemble de la gamme NX 300h.

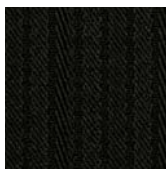
\* Selon les versions





# COLORES INTÉRIEURS

## TISSU

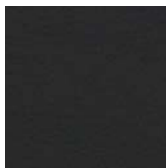


Noir



Gris Clair

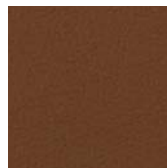
## CUIR



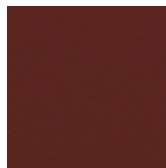
Noir



Ivoire

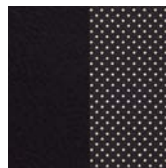


Havane

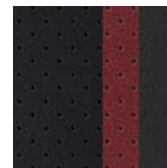


Grenat

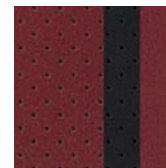
## CUIR F SPORT



Noir



Noir / Grenat  
F SPORT

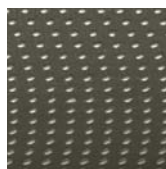


Grenat F SPORT /  
Noir

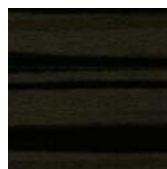
## INSERTS



Noir



Platine



Shimamoku  
Noir & Gris

## INSERTS BOIS



Bambou

## INSERTS F SPORT



Argent finition  
métal



# COLORIS EXTÉRIEURS

**BLANC ARCTIQUE MÉTALLISÉ (085)**



**GRIS MERCURE MÉTALLISÉ (1H9)**



**GRIS PLATINE MÉTALLISÉ (1J4)**



**GRIS TITANE MÉTALLISÉ (1J7)**



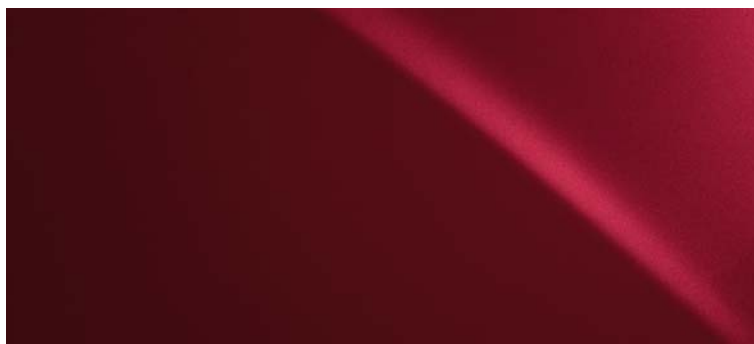
**NOIR ÉBÈNE (212)<sup>1</sup>**



**NOIR ONYX MÉTALLISÉ (217)**



**ROUGE CRISTAL MÉTALLISÉ (3R1)**



**HAVANE MÉTALLISÉ (4V3)<sup>2</sup>**



**BLEU ÉLECTRIQUE MÉTALLISÉ (8U1)**



**BLEU MÉTÉORE MÉTALLISÉ (8W3)<sup>2</sup>**



<sup>1</sup> Couleur non métallisée

<sup>2</sup> Non disponible sur la version F SPORT.

Remarque : en raison des variations liées à la reproduction des couleurs à l'impression, la teinte extérieure réelle peut légèrement différer de celle présentée dans les illustrations.

# TECHNOLOGIE DE POINTE



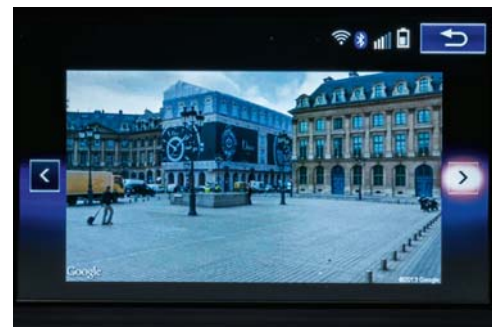
## PROJECTEURS À DIODES ÉLECTROLUMINESCENTES (DEL)

Les projecteurs à diodes électroluminescentes à trois lentilles offrent un éclairage exceptionnel, tandis que les feux diurnes en forme de L intégrés dans le pare-chocs vous garantissent une parfaite visibilité. La technologie DEL permet d'économiser l'énergie tout en fournissant une fiabilité et une durée de vie accrues.



## VISION PANORAMIQUE À 360°

Pour une plus grande facilité de manœuvre dans les espaces réduits, le nouveau NX 300h offre une vue panoramique à 360° tout autour du véhicule. Quatre caméras discrètes fournissent des images de la zone qui vous entoure et les affichent à l'écran pour vous faciliter le stationnement.



## SERVICES CONNECTÉS LEXUS\*

Le nouveau NX 300h propose des services connectés perfectionnés, comme la recherche en ligne\*, Google Street View®\* ou Panoramio®\*. Pour encore plus de facilité, vous pouvez même télécharger un itinéraire dans le système de navigation du véhicule, depuis votre ordinateur portable ou votre tablette en transitant par votre smartphone.



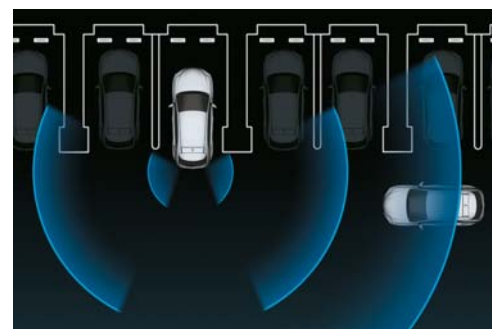
## PAVÉ TACTILE

Pour la première fois à bord d'une Lexus, le système de commande utilise un pavé tactile qui permet au conducteur et au passager avant d'interagir de manière intuitive avec l'écran multimédia central 8". Ergonomique et placé près du levier de vitesses, il est aussi simple d'emploi qu'un smartphone ou une tablette.



## CHARGEUR SANS FIL

Vous pouvez recharger les smartphones et autres appareils électroniques compatibles au moyen du chargeur à induction sans fil, placé dans l'accoudoir central du NX 300h pour une parfaite accessibilité.



## AVERTISSEUR DE CIRCULATION ARRIÈRE (RCTA)

Lors d'une marche arrière, par exemple dans un parking, l'avertisseur de circulation arrière emploie les radars du moniteur d'angle mort (BSM) pour détecter les véhicules approchant de la zone à visibilité réduite derrière le véhicule. Si le système détecte un véhicule, il affiche un signal lumineux dans les rétroviseurs latéraux et émet un signal sonore.

De série, en option ou non disponible selon les versions.

\* Les services connectés ne sont pas nécessairement disponibles dans tous les pays ou avec tous les téléphones mobiles. Veuillez consulter votre Concessionnaire ou votre Réparateur Agréé Lexus pour plus d'informations.

# CARACTÉRISTIQUES TECHNIQUES

|   | NX 300h 2WD   | NX 300h 4WD   |
|---|---|---|
| <b>PUISSANCE COMBINÉE</b>                           |   |   |
| Moteur thermique + batterie (ch / kW)               | 197 / 145   | 197 / 145   |
| <b>MOTEUR THERMIQUE</b>                             |   |   |
| Cylindrée (cm <sup>3</sup> ) / Cylindres / Soupapes | 2494 / L4 / 16  | 2494 / L4 / 16  |
| Puissance max. (ch / kW à tr/min)                   | 155 / 114 à 5700                                      | 155 / 114 à 5700                                      |
| Couple max. (Nm à tr/min)                           | 210 à 4200-4400                                       | 210 à 4200-4400                                       |
| <b>MOTEUR ÉLECTRIQUE</b>                            |   |   |
| Avant - Puissance max. (ch / kW)                    | 143 / 105   | 143 / 105   |
| Arrière - Puissance max. (ch / kW)                  | -   | 68 / 50   |
| <b>BATTERIE HYBRIDE</b>                             |   |   |
| Type  | Nickel-Hydrure Métallique (Ni-MH)                     | Nickel-Hydrure Métallique (Ni-MH)                     |
| Puissance max. (ch / kW)                            | 42 / 31   | 42 / 31   |
| <b>TRANSMISSION</b>                                 |   |   |
| Roues motrices                                      | Avant   | Quatre roues motrices non permanentes (E-FOUR)        |
| Transmission  | À variation continue pilotée électroniquement (E-CVT) | À variation continue pilotée électroniquement (E-CVT) |
| <b>PERFORMANCES</b>                                 |   |   |
| Vitesse maximum sur circuit (km/h)                  | 180   | 180   |
| Accélération 0 - 100 km/h (s)                       | 9,3   | 9,3   |
| <b>ÉMISSIONS DE CO<sub>2</sub> (g/km)</b>           |   |   |
| Norme antipollution                                 | Euro VI   | Euro VI   |
| Mixte*  | En dessous de 120                                     | En dessous de 125                                     |
| <b>CONSOMMATION (l/100 km)**</b>                    |   |   |
| Mixte*  | En dessous de 5,2                                     | En dessous de 5,4                                     |
| <b>DIMENSIONS (mm)</b>                              |   |   |
| Longueur / Largeur / Hauteur                        | 4630 / 1845 / 1645                                    | 4630 / 1845 / 1645                                    |

Remarque : les informations se fondent sur des données provisoires du constructeur sous réserve d'homologation définitive et susceptibles d'être modifiées sans préavis.

\* Données indicatives, sous réserve d'homologation définitive.

\*\* Les valeurs de consommation des véhicules particuliers homologués vendus en France, exprimées en litres aux 100 km, sont mesurées par des laboratoires agréés pour permettre d'apprécier objectivement la consommation conventionnelle des différents modèles. Ces mesures, effectuées au banc à rouleaux, selon une procédure européenne normalisée, représentent un cycle de roulage dit « mixte ». La consommation conventionnelle est donc une valeur théorique. La consommation réelle varie quant à elle en fonction du style de conduite et de nombreux autres facteurs tels que l'état de la route, les conditions de circulation etc...



# DÉCOUVREZ LE NOUVEAU NX 300h

Pour de plus amples informations sur le nouveau Lexus NX 300h, rendez-vous sur le site : [www.lexus.fr/NX](http://www.lexus.fr/NX)

© 2014 Lexus Europe\* se réserve le droit de modifier les caractéristiques et équipements de ses véhicules sans avis préalable. Ces spécifications et équipements peuvent également varier en conformité avec les conditions et exigences locales. Veuillez consulter votre concessionnaire agréé Lexus pour obtenir de plus amples informations sur les modifications possibles applicables à votre pays.

Note : les véhicules présentés ainsi que les caractéristiques mentionnées dans ce catalogue peuvent varier en fonction des modèles et équipements disponibles dans votre pays. Les teintes réelles de la carrosserie du véhicule peuvent différer légèrement de leurs rendus photographiques imprimés.

Pour de plus amples informations, visitez notre site [www.lexus.fr](http://www.lexus.fr) ou contactez notre Service Clientèle en composant le 0 800 450 600 (Numéro Vert) du lundi au vendredi, de 9h à 12h, et de 14h à 18h, et le samedi, de 10h à 12h, et de 14h à 18h (appel gratuit).

Pour Lexus, la protection de l'environnement est une priorité. Nous prenons de nombreuses mesures visant à garantir un impact minimal sur l'environnement durant le cycle de vie complet, depuis la conception, la production, la distribution, la vente et l'entretien jusqu'à la fin de vie du véhicule.

\* Lexus Europe est une division de Toyota Motor Europe NV/SA.

Produit en Europe, avril 2014



 **papiers**  
Avec Ecofolio  
tous les papiers  
se recyclent.

