

# OPEL ASTRA GTC



Wir leben Autos.



Wir leben Autos : Nous vivons l'Automobile.



# PRÉPAREZ-VOUS À FAIRE TOURNER LES TÊTES.

Avec ses lignes audacieuses et sa conduite dynamique, l'Astra GTC est l'Astra par excellence. Son design unique ne passera pas inaperçu et sa tenue de route hors du commun révolutionnera vos sensations au volant. Aux commandes de votre GTC, n'importe quelle route vous enthousiasmera. Tournez les pages pour mieux comprendre ...

## SOMMAIRE

<b>OPEL ASTRA GTC</b>	04	L'Astra GTC
	16	Versions
	20	BiTurbo
	24	Châssis et conduite
	28	Modularité
	30	Confort
	32	Innovations et sécurité
	36	Infotaisirs
	38	Équipements et accessoires
	40	OPC Line
	42	Motorisations et transmissions
	44	Jantes et roues
	46	Selleries et décors intérieurs
	52	Coloris
	54	Opel Service

# OPTEZ POUR UN VÉHICULE STIMULANT.

L'Astra GTC, c'est bien plus qu'une sensation de conduite exceptionnelle. Elle se démarque tout d'abord par son ingénierie allemande robuste. Son design accrocheur fait toujours bonne impression. Élégante et athlétique, la GTC possède des épaules ciselées et la silhouette basse et imposante d'une voiture de course. Ses feux arrière à LED, au dessin dynamique, soulignent d'ailleurs ses aspirations sportives.

**Pack extérieur OPC Line.** Personnalisez votre GTC jusqu'à ce qu'elle soit parfaite à vos yeux. Optez par exemple pour les jupes latérales et les lèvres de pare-chocs Opel Performance Center. Pour en savoir plus, consultez la page 40.





# DÉVOILEZ VOTRE PASSION.

Quel que soit l'angle sous lequel vous admirez l'Astra GTC, vous en voulez toujours plus. Son design unique ne laisse aucun doute sur le plaisir de conduite procuré par ce véhicule. Ses lignes sculptées et audacieuses sont l'expression visuelle d'un châssis sportif exceptionnel, mis au point en Allemagne pour les adeptes de la conduite.









# AIGUISEZ VOS SENS.

L'allure dynamique de la GTC prend tout son sens dans l'habitacle. Ses sièges enveloppants, son design audacieux et ses selleries en cuir haut de gamme reflètent le caractère sportif de la carrosserie, tout en conservant un intérieur plus que spacieux. La GTC est un coupé sport 5 places pensé pour une utilisation quotidienne.



**Sellerie cuir mixte.** Offrez à l'habitacle de votre GTC un relooking de luxe avec des sièges cuir et un levier de vitesses en cuir, ainsi qu'un volant chauffant gainé de cuir. Découvrez ces équipements à la page 30.

# SUSCITEZ L'ENVIE.

L'Astra GTC marque la route de son empreinte avec ses touches chromées éclatantes et ses optiques caractéristiques avec phares bi-xénon et feux de jour à LED reprenant un dessin en aile.





# UNE TENUE DE ROUTE EXCEPTIONNELLE.

Les ingénieurs allemands ont un savoir faire indéniable pour concevoir des voitures sportives. Au volant d'une Astra GTC, cette qualité de conception tombe sous le sens. Optez pour un système de suspension tout droit venu des pistes de course. La fonction Opel FlexRide permet d'ajuster automatiquement les réglages du châssis afin de l'adapter à votre style de conduite. Résultat ? Une nouvelle référence en matière de conduite et de tenue de route.

**Personnalisation du châssis FlexRide.** Le système FlexRide vous permet de modifier l'ensemble des dynamiques de conduite par simple activation d'un bouton. Pour en savoir plus, consultez la page 24.







A close-up, low-angle shot of a car's side mirror and door handle, illuminated by a warm, golden light against a dark background. The car's body is visible on the left side of the frame.

**DONNEZ VIE À VOS ENVIES.**

## ➤ EDITION.

L'Astra GTC Edition est spacieuse et confortable, sans que cela nuise à son comportement sportif, incontournable pour une GTC. La suspension et le châssis high-tech en sont la garantie. Grâce à son volant cuir multifonction et ses feux arrière teintés, la GTC ne manque pas de style.

Les illustrations peuvent représenter des équipements en option.





**1. Intérieur accueillant.** Grâce à ses moulures de portes dynamiques, le design de son volant, ses sièges sport réglables dans 4 directions, l'Édition donne envie de prendre la route. Réservez un essai et rendez-vous compte par vous-même.

**2. Feux de jour et phares bi-xénon.** Les feux de jour attirent l'attention des conducteurs et consomment moins d'énergie que les feux de croisement. La GTC peut également être équipée, en option, d'un ensemble de projecteurs stylisé à feux bi-xénon et de la technologie Digital High Beam qui active les feux de croisement lorsque des véhicules sont détectés devant votre GTC. Vous êtes ainsi moins susceptible d'éblouir les autres conducteurs.

**3. Console centrale avec éclairage ambiant et deux porte-gobelets.** L'allure et le ressenti de l'Édition sont aussi adaptés à une escapade d'un week-end qu'à des trajets quotidiens.

**4. Élégance du bouton d'ouverture du hayon.** Pour ouvrir le coffre, appuyez simplement sur le logo Opel. Ce souci du détail procure un réel plaisir aux possesseurs de GTC.

## SPORT.

L'Astra GTC Sport ne demande qu'à prendre la route avec ses jantes alliage 18 pouces, ses sièges Sport, ses éléments de carrosserie chromés, son levier de vitesses en cuir et son volant gainé cuir avec commandes intégrées. Bénéficiez aussi du régulateur de vitesse et d'un accoudoir avant réglable pour plus de confort sur autoroute. Enfin, l'aide au démarrage en côte vous permet de redémarrer plus facilement dans les villes vallonnées.

Les illustrations peuvent représenter des équipements en option.



**1. Jantes alliage 18 pouces.** Le style épuré et sportif de l'Astra GTC repose également sur ses larges jantes.

**2. Feux arrière à LED.** Les feux arrière à LED optionnels, en forme d'aile, soulignent les lignes sculptées de la GTC et confèrent à la version Sport un profil unique de nuit.

**3. Climatisation électronique réglée.** La version Sport est confortable pour le conducteur, tout comme pour les passagers. La climatisation bi-zone à réglage individuel accentue l'atmosphère détendue de l'habitacle.

**4. Volant à méplat optionnel.** Découvrez un volant parfaitement adapté à la conduite sportive de la GTC. Cette version à méplat est aussi disponible avec un système de chauffage intégré.



## ➤ BITURBO.

L'Astra GTC BiTurbo est plus que remarquable. La promesse de la double sortie d'échappement et du design de la face avant est tenue sous le capot, avec l'ingénierie nécessaire correspondante. Ce 2.0 CDTI BiTurbo est le moteur diesel dont toute la catégorie compacte rêve, développant 143 kW (195 ch) et 400 Nm de couple. Il est doté d'un système de double turbo séquentiel qui délivre une accélération linéaire et saisissante à n'importe quelle vitesse éliminant complètement le retard de turbo.

L'Astra GTC BiTurbo a l'art et la manière pour répondre à son impressionnante accélération. Train avant HiPerStrut combiné au train arrière semi-indépendant à parallélogramme de Watt pour assurer une tenue de route excellente. Son châssis sportif est abaissé de 6 mm par rapport à la GTC normale, la BiTurbo semble prête à entrer en action à tout moment. Avec les feux antibrouillard intégrés dans son attirante face avant et son becquet arrière, cette voiture attend seulement qu'on la conduise.









**Les meilleures choses arrivent à ceux qui n'attendent pas.** Quand vous appuyez sur l'accélérateur vous vous attendez à une accélération instantanée, et quand vous entrez dans une voiture de sport vous voulez sentir ses atouts sportifs immédiatement. Les ingénieurs Opel qui ont conçu l'Astra GTC BiTurbo l'ont bien compris – et vous en récoltez les bénéfices lorsque vous prenez place dans le siège. L'intérieur de la BiTurbo est rempli de touches sportives, du volant à méplat en passant par les pédales en acier inoxydable et les inserts au design de pneu. La BiTurbo exhale la sportivité.

Mais c'est au moment où vous démarrez le moteur que l'adrénaline commence vraiment à se faire sentir. Vous pouvez augmenter cette excitation avec un panel d'option. A l'appui d'un bouton, FlexRide vous permet d'ajuster les réglages du châssis pour correspondre parfaitement à votre style de conduite. Bien sûr, vous pouvez également ajouter l'Infinity Sound System à 7 haut-parleurs et le système de navigation 900 SD avec lecteur de carte, port USB et prise aux-in.

# ➤ TOUJOURS PLUS D'ADHÉRENCE.

La GTC dispose de la tenue de route d'une véritable voiture de sport. Deux composants clés font toute la différence : sa suspension haut de gamme et la technologie Opel FlexRide (châssis adaptatif).



**Suspension sport.** Pour une adhérence maximale et sans réaction indésirable dans le volant dû au couple, la suspension avant de la GTC est dotée de jambes de force hautes performances (HiPerStrut). C'est un équipement élaboré, généralement réservé à quelques voitures de sport de haut niveau. Pour les initiés, la jambe de force HiPerStrut possède un axe de pivot plus vertical, un axe de pivot de fusée plus court et un angle de chasse supérieur aux jambes de force classiques. Elle est plus légère et plus petite que la double biellette alternative utilisée sur les voitures de sport de plus grande taille. L'essieu arrière de la GTC bénéficie également d'un système aux performances supérieures. La liaison Watt brevetée Opel réduit les mouvements latéraux de l'essieu pour une meilleure stabilité, même dans les virages serrés.

**Réglages du châssis FlexRide.** Une simple activation du bouton FlexRide permet de modifier l'ensemble des dynamiques de conduite de la GTC, passant de « Sport » à « Tour » et vice versa. Grâce à la technologie d'amortissement électronique piloté (CDC), FlexRide ajuste automatiquement les amortisseurs pour une excellente adhérence. En mode « Tour », les meilleurs réglages sont sélectionnés pour une conduite plus douce. Basculez vers le mode « Sport » pour accentuer instantanément la réactivité de la direction assistée à la vitesse, de l'accélérateur et de la transmission automatique (le cas échéant). La couleur de l'éclairage ambiant des instruments passe également d'un blanc doux à un rouge dynamique.



## ➤ ÉLARGISSEZ VOTRE CHAMP DE VISION.

Habituez-vous à une meilleure visibilité. Le pare-brise panoramique de la GTC lui confère un style incomparable, à l'intérieur comme à l'extérieur. S'étendant vers le haut, au-delà des montants avant extra-minces, la vitre se mêle élégamment à la carrosserie. Dans l'habitacle, le pare-brise crée un sentiment d'espace et de lumière rare pour un véhicule sportif.



**Pare-brise panoramique.** Voilà un des équipements Opel le plus attrayant. Depuis l'extérieur, le pare-brise de grande taille se mêle somptueusement aux montants avant noirs brillants affinés. Mais ce n'est rien par rapport à l'effet obtenu par la lumière supplémentaire qui pénètre dans l'habitacle. Conduire une GTC n'a jamais été aussi agréable.



## ➤ UNE POLYVALENCE AFFIRMÉE.

L'Astra GTC combine le caractère d'un coupé à la convivialité d'une berline. Elle peut accueillir jusqu'à 5 occupants, dans un confort optimal, en particulier avec la sellerie cuir luxueuse en option et ses 380 litres d'espace de chargement disponibles. Le coffre de la GTC figure parmi les meilleurs de sa catégorie.



**1. Rangement côté conducteur.** Situé juste en dessous des commandes de l'éclairage, à gauche du volant.

**2. Console centrale polyvalente.** Si le trajet au volant de votre GTC ne suffit pas à vous motiver le matin, la console centrale est dotée d'un porte-gobelet pour votre café.

**3. Compartiment à bagages avec Flex Floor.** Pensez à ce double plancher optionnel pour le coffre de votre GTC. Il convient parfaitement au transport de charges fragiles ou à la séparation du chargement et des bagages.



## > LE MEILLEUR DU CONFORT.

---

**Sièges cuir Sport ergonomiques (AGR).** Qu'importe l'allure dynamique extérieure de la GTC, c'est derrière le volant que la fièvre sportive vous gagnera véritablement. Vous avez hâte de conduire votre GTC? Faites monter la pression d'un cran et prenez soin de votre dos avec ces sièges Sport ergonomiques à 6 réglages, en cuir luxueux. Le support lombaire à 4 réglages vous permettra d'adapter la forme du dossier à votre posture.





**Extension de l'assise.** Les sièges Sport ergonomiques (AGR) sont dotés d'un coussin de siège réglable et extensible pour un meilleur maintien des jambes sur de longues distances.



**Volant chauffant.** Rien ne vous donnera plus envie de prendre la route qu'un volant gainé cuir, à part peut-être un volant gainé cuir chauffant, en hiver.



**Climatisation électronique régulée (ECC).** De série sur l'Astra GTC, cette climatisation automatique permet des réglages bi-zone pour une température différente de chaque côté du véhicule.

## ➤ MISEZ SUR L'ADRÉNALINE, PAS SUR LES FRISONS.

L'Astra GTC est dotée d'équipements de sécurité high-tech, passifs et actifs, pour une protection et une tranquillité d'esprit inestimables.



La GTC combine des options électroniques de pointe à des équipements fondamentaux tels que des airbags latéraux et frontaux à l'avant ainsi qu'une cellule d'absorption d'énergie en acier à haute résistance. Les options de sécurité comprennent le système Opel Eye, des appui-têtes actifs, le Contrôle électronique de pression des pneumatiques (TPMS) et l'Aide au démarrage en côte qui vous empêche de reculer involontairement en desserrant automatiquement les freins au bon moment. Les supports ISOFIX sont équipés de série à l'arrière, à l'instar des ceintures de sécurité avant à double prétensionneur et du système de pédalier rétractable. L'assistance au parking vous aide à garer votre véhicule dans des places de stationnement étroites grâce à des capteurs situés à l'avant et à l'arrière du véhicule.



1.

**1. Appui-têtes actifs.** Ils amortissent votre tête en se déplaçant vers vous en cas de collision.

**2. Contrôle électronique de pression des pneumatiques (TPMS).**

Maintenez la pression de vos pneus au bon niveau sans vous arrêter pour des contrôles inutiles. Le TPMS indique la pression de chacun des pneus.

2.



Le système Opel Eye est une caméra frontale qui balaye en continu la route qui s'ouvre devant votre véhicule et communique aux systèmes de sécurité représentés ci-après les informations dont ils ont besoin. Tournez la page pour en savoir plus sur le système d'aide au conducteur lauréat<sup>1</sup> qui utilise également l'Opel Eye.

**3. Avertissement en cas de dépassement de ligne.** Équipement de sécurité ayant recours à la caméra Opel Eye, il émet une alarme et illumine un icône si vous franchissez une ligne blanche sans le signaler au préalable. Il peut être activé ou désactivé, conformément aux conditions de conduite.

**4. Indicateur de distance.** Fonction qui contrôle en permanence la distance qui sépare votre GTC du véhicule qui la précède. Vous évitez ainsi de trop vous en rapprocher.

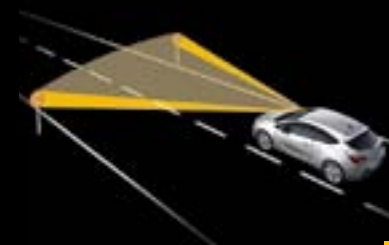
**5. Reconnaissance des panneaux de signalisation.** Technologie qui contrôle notamment les panneaux de limitation de vitesse et avertit le conducteur en conséquence lorsque de nouvelles réglementations s'appliquent. La reconnaissance des panneaux de signalisation est également capable de lire les panneaux électroniques des autoroutes.



3.



4.



5.

<sup>1</sup> Prix « Genius 2010 » décerné par la compagnie d'assurance allemande Allianz à une technologie qui se distingue par la sécurisation de la conduite en réduisant la fréquence et en limitant la gravité des accidents de la route.

## ➤ SE PROJETER POUR MIEUX NÉGOCIER LES VIRAGES.

Le système de projecteurs directionnels (AFL) Opel est un équipement d'aide au conducteur, récompensé par un prix<sup>1</sup>, qui vous permet de rouler de nuit, plus simplement et en toute sécurité. Nous améliorons sans cesse nos technologies et l'Astra GTC est équipé de la 4<sup>ème</sup> et dernière génération du système AFL+. Il s'agit d'une des aides proactives parmi d'autres qui sécurisent et simplifient la conduite de la GTC. L'AFL+ balaye la route à l'aide de la caméra Opel Eye et surveille la vitesse, les mouvements du volant ainsi que les conditions météorologiques. D'après les données collectées, il ajuste l'orientation et l'intensité des phares en fonction des conditions de conduite.



**Assistant feux de route (HBA).** Le système HBA est également inclus dans l'AFL+.

Il rend la conduite de nuit plus sûre et plus facile grâce à un passage automatique des feux de route aux feux de croisement lorsque la présence d'un autre véhicule est détectée. Il repasse en feux de route dès que la voie est libre.





**Éclairage en zone piétonne (jusqu'à 30 km/h).** Met en évidence les dangers potentiels grâce à un éclairage plus large (8 degrés de plus à gauche et à droite).



**Éclairage en zone urbaine (30–55 km/h).** Faisceau lumineux plus large et plus court. Sensible à la vitesse du véhicule et à l'éclairage ambiant.



**Éclairage sur routes secondaires (55–115 km/h).** Plus large et clair que la normale avec un faisceau d'une portée de 70 mètres qui n'éblouit pas.



**Éclairage sur autoroute (plus de 115 km/h).** Relève, amé- liore et étend le faisceau jusqu'à 140 mètres sans éblouir les autres conducteurs.



**Éclairage par mauvais temps (jusqu'à 70 km/h).** Activée par les essuie-glace ou le capteur de pluie, cette fonction améliore la visibilité par temps humide.



**Feux de route améliorés.** Grâce à la technologie bi-xénon, les feux de route améliorés vous offrent une portée et une intensité lumineuse 15% plus élevées pour vos phares.



**Éclairage dynamique en courbe (toutes vitesses).** Les phares suivent la courbe du virage selon un angle maximal de 15°. Cette fonction est activée par l'angle de braquage et la vitesse.



**Éclairage statique aux inter- sections (jusqu'à 40 km/h et en marche arrière).** Éclaire à 90° vers la gauche ou la droite afin que vous disposiez d'une meilleure visibilité dans les virages.



**Ajustement intelligent des phares.** Au-delà de 50 km/h, le système de réglage de faisceau automatique étend le faisceau des deux phares à environ 350 mètres. Si l'extension du faisceau risque de déranger les autres conducteurs, le système ajuste automatiquement leur portée. Par ailleurs, si vous vous approchez d'une pente, il relèvera même le faisceau pour améliorer votre visibilité de la route.

## ➤ AUDIO & COMMUNICATION.

Gardez le contact, tenez-vous informé et évitez les bouchons avec une sélection de systèmes électroniques haut de gamme conçus pour votre GTC. Avec un kit mains-libres Bluetooth® et un système stéréo de qualité, les détours semblent soudainement beaucoup plus attrayants.

**1. Navi 900 SD Europe.** La Navi 900 SD Europe offre des vues aériennes sur un écran couleur haute résolution 7 pouces situé juste dans votre champ de vision. Elle est fournie avec un guide de voyage contenant plus de 30 pays européens (sur une carte SD), un carnet de route, elle annonce les points d'intérêt et propose une fonction commande vocale. Vous pouvez y connecter des dispositifs externes en USB ou via l'entrée auxiliaire et son rendu sonore est remarquable. L'interface USB vous permet également de télécharger et d'afficher vos propres photos. À l'instar de la Navi 900 SD, la Navi 600 SD, est intégrée au tableau de bord pour une lecture plus simple.



1.



2.



3.

**2. Autoradio CD 400.** Le CD 400 est doté de sept haut-parleurs, d'un égaliseur graphique à 7 bandes, d'un système de traitement du son numérique, d'une sortie 4 x 20 W, d'une radio, d'une entrée auxiliaire avec port USB et d'un son excellent. Une version CD 300 avec 4 haut-parleurs est également disponible.

**3. Infinity Sound System.** Ces spécifications ne vous donnent pas le sourire? Attendez la première écoute! Sept canaux directs 45 W, huit haut-parleurs de première classe et un système de traitement du son numérique vous apporteront à coup sûr la qualité sonore que vous attendiez.

## > UN MAÎTRE-MOT : ORGANISATION.

L'Astra GTC vous offre l'espace, la tenue de route et la modularité dont vous avez besoin tous les jours. D'une boîte de rangement Thule à des équipements de sécurité complets, une vaste gamme d'accessoires vous permet de personnaliser votre véhicule en fonction de vos besoins quotidiens.



**Bac de rangement.** Protégez votre coffre contre les tâches avec ce bac solide sur mesure. Il vous permet également de charger et de décharger de nombreux objets de petite taille en une seule fois.



**Filet de retenue.** Rassemblez votre matériel et maintenez-le en place grâce à ce filet horizontal qui vous permet de séparer différents types de charges. Les objets fragiles, par exemple, peuvent être séparés des autres objets.



**Fixations pour planche de surf Thule et barres de toit.** Cet accessoire pratique vous offre l'espace de chargement supplémentaire dont vous avez besoin pour vos passe-temps, tout cela sans abîmer votre véhicule. Les barres de toit au design aérodynamique vous permettent de fixer rapidement tous les accessoires Thule, du coffre de toit aux fixations pour planche de surf ou vélo.



Pour découvrir l'ensemble de la gamme d'accessoires Opel, visitez notre boutique en ligne sur [www.opel.fr](http://www.opel.fr), rubrique Accessoires.



**1. Film de protection.** Conservez l'éclat de votre Astra GTC. Ce kit de film transparent permet de protéger votre pare-choc avant, vos rétroviseurs extérieurs et les portes. Il se retire sans abîmer la peinture.

**2. Tapis de sol.** Protections de sol individuelles, simples à retirer et à nettoyer, qui protègent la moquette. Choisissez entre un tapis en velours, un tapis économique ou des tapis de sol en caoutchouc.

## ➤ UN STYLE AFFUTÉ.

Encore plus de GTC? Alors laissez le Pack OPC Line ajouter la touche finale. Haute performance visuelle, dynamisme et sportivité, ce pack est le parfait équilibre entre brutalité et raffinement. Le badge OPC Line souligne la qualité et la mécanique de précision pour maximiser l'individualité et le plaisir personnel.



**1.à 3. Démarquez-vous.** Voyez la différence avec ces bas de caisses et ces jupes inférieures avant et arrière spéciales. Vous pouvez également ajouter ces jantes bicolors de 20" en option. En mouvement ou à l'arrêt, le style de votre GTC est incomparable.

**4. Attractive.** Le style et l'allure de la GTC laissent une impression durable, particulièrement quand ils sont mis en évidence par la brillance de l'antenne « nageoire de requin » noire et le becquet de toit OPC Line en option.



# UNE TECHNOLOGIE QUI VOUS TRANSPORTE.

L'Astra GTC est un véhicule magnifique, même au-delà du style de sa carrosserie. Des motorisations polyvalentes, économes en carburant, tirent le meilleur profit du châssis exceptionnel en matière de tenue de route et de conduite.



## CONSOMMATIONS ET ÉMISSIONS

Moteurs	1.7 CDTI Avec système Start/Stop (81 kW/110 ch)	1.7 CDTI Avec système Start/Stop (96 kW/130 ch)	2.0 CDTI Avec système Start/Stop (121 kW/165 ch)	2.0 CDTI (121 kW/165 ch)	2.0 CDTI BITURBO ECOTEC® Avec système Start/Stop (143 kW/195 ch)
Norme d'émission	Euro 5	Euro 5	Euro 5	Euro 5	Euro 5
Transmission	BVM 6	BVM 6	BVM 6	BVA 6	BVM 6
Consommations de carburant en l/100 km <sup>1</sup>					
Urbaine	5,2	5,2	5,7	7,8	6,2
Extra-urbaine	4,1	4,1	4,3	4,5	4,7
Mixte	4,5	4,5	4,8	5,7	5,3
Émissions mixtes de CO <sub>2</sub> en g/km <sup>1</sup>	119	119	127	151	139

## ÉTIQUETAGE DES PNEUMATIQUES

Dimensions	225/55 R 17 <sup>2</sup>	235/55 R 17	235/50 R 18	245/45 R 18 <sup>3</sup>	235/45 R 19	245/40 R 20
Classe d'efficacité en carburant	C	E	E	C	E	E
Classe d'adhérence sur sol mouillé	B	B	B	B	B	B
Valeur mesurée du bruit de roulement externe (dB)	71	68	71	68	68	71
Classe du bruit de roulement externe						

L'Astra GTC offre une large gamme de motorisations essence et Diesel. Cette gamme comprend également le nouveau moteur à injection directe 1.6 l SIDI Turbo de 125 kW (170 ch) équipé du système Start/Stop. Le moteur turbo diesel 2.0 l CDTI 121 kW (165 ch) suralimenté par turbocompresseur propose quant à lui une vitesse de pointe de 210 km/h. Faites l'expérience du 2.0 CDTI BiTurbo de 143 kW (195 ch) avec sa vitesse de pointe de 223 km/h, vous ne sauriez l'oublier. Tous les moteurs sont équipés d'une boîte de vitesses à 6 rapports. Le 2.0 CDTI 121 kW (165 ch) est également disponible en version automatique.

La plupart des motorisations de l'Astra GTC est dotée de la technologie Opel Start/Stop qui permet d'économiser du carburant en coupant automatiquement le moteur lorsqu'il est inutile, par exemple aux feux rouges. Vous pouvez consulter les chiffres relatifs à la consommation ainsi que d'autres spécifications des moteurs dans le tableau ci-dessous.

## CONSOMMATIONS ET ÉMISSIONS

Moteurs	1.4 Turbo ECOTEC® Avec système Start/Stop (88 kW/120 ch)	1.4 Turbo ECOTEC® Avec système Start/Stop (103 kW/140 ch)	1.6 SIDI Turbo ECOTEC® Avec système Start/Stop (125 kW/170 ch)	1.6 Turbo ECOTEC® (132 kW/180 ch)
Norme d'émission	Euro 5	Euro 5	Euro 5	Euro 5
Transmission	BVM 6	BVM 6	BVM 6	BVM 6
<b>Consommations de carburant en l/100 km<sup>1</sup></b>				
Urbaine	7,7	7,7	7,8	9,3
Extra-urbaine	4,9	4,9	5,1	5,9
Mixte	5,9	5,9	6,1	7,2
Émissions mixtes de CO <sub>2</sub> en g/km <sup>1</sup>	139	139	143	168

BVM 5/BVM 6 = boîte de vitesses manuelle à 5/6 vitesses BVA 6 = boîte de vitesses automatique à 6 vitesses

Toutes les informations étaient exactes et mises à jour au moment de la mise sous presse. L'entreprise se réserve le droit de modifier les spécifications des motorisations à tout moment. Elles pourraient donc différer des données indiquées. Veuillez contacter votre distributeur Opel pour obtenir des informations mises à jour. Tous les chiffres indiqués font référence au modèle de base UE avec équipement de série. Les données relatives à la consommation de carburant et aux émissions de CO<sub>2</sub> sont déterminées conformément à la réglementation R (CE) n° 715/2007 (dans la version respectivement applicable), en tenant compte du poids du véhicule en état de marche, comme spécifié dans la réglementation. Tout équipement supplémentaire peut engendrer une légère hausse des chiffres indiqués pour la consommation et les émissions de CO<sub>2</sub>. Les chiffres relatifs à la consommation de carburant et aux émissions de CO<sub>2</sub> ne sont pas associés à un véhicule spécifique et ne s'inscrivent pas dans une offre. Ils sont fournis uniquement à des fins de comparaison entre les différentes versions du véhicule. Tout équipement supplémentaire peut augmenter le poids du véhicule à vide et, dans certains cas, les poids par essieu autorisés, ainsi que le poids total autorisé du véhicule et réduire les poids de remorquage autorisés. Cela peut engendrer une réduction de la vitesse de pointe et un temps d'accélération accru. Les chiffres de performance de conduite sont donnés pour un conducteur pesant 75 kg et une charge de 125 kg.

<sup>1</sup> Conformément à la réglementation R (CE) n° 715/2007 (dans sa version applicable). <sup>2</sup> Pneus à faible résistance au roulement disponibles avec PWP et PWT (sur modèles ecoFLEX uniquement). <sup>3</sup> Pneus à faible résistance au roulement disponibles avec RQK, RQJ, RQH et PXJ (sur modèles ecoFLEX uniquement).

## > JANTES ET ROUES.

Avec ses lignes fluides, sa silhouette basse et athlétique, l'Astra GTC est destinée à faire tourner quelques têtes. Les jantes alliage brillantes en feront tourner quelques-unes de plus.



Jante alliage, 8,5J x 20", 5 branches, pneus 245/40 R 20 (RQ9<sup>1</sup>).



Jante structurée, 7 J x 17", 5 branches, pneus 235/55 R 17 (PWT). De série sur Edition.



Jante alliage, 7,5 J x 18", 7 branches, pneus 235/50 R 18 (RQK<sup>2</sup>).



Jante alliage, 7,5 J x 18", branches multiples, pneus 235/50 R 18 (RQJ). De série sur Sport.



Jante alliage, 7,5 J x 18", 5 branches, pneus 235/50 R 18 (RSZ). De série sur BiTurbo.



Jante alliage, 7,5 J x 18", branches multiples, pneus 235/50 R 18 (RQH<sup>3</sup>).



Jante alliage, 8 J x 19", 5 branches, pneus 235/45 R 19 (RT8<sup>1</sup>). De série sur Sport Pack.



Jante alliage, 8,5 J x 20", 5 branches, pneus 245/40 R 20 (RQA<sup>1</sup>).

<sup>1</sup>En option sauf sur Edition.  
<sup>2</sup>En option sur Edition uniquement.  
<sup>3</sup>En option sauf sur BiTurbo.

## ➤ SELLERIES ET DÉCORS INTÉRIEURS.

L'habitacle de l'Astra GTC puise son inspiration dans les lignes athlétiques de la carrosserie. Une gamme dynamique de matériaux, de couleurs et de décors intérieurs vient le rehausser. Découvrez par exemple l'association haut de gamme Cuir Mixte Dinamica Nappa.

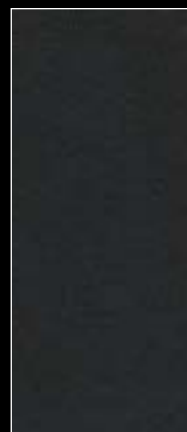
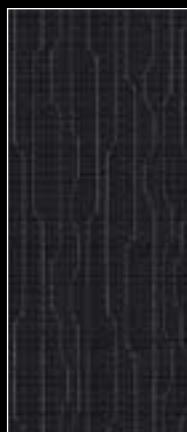


### EDITION : SILVANUS/ATLANTIS

Sellerie Silvanus  
avec inserts  
Dark Galvanized.

Rebords de siège  
Atlantis, Jet Black.

Bandeaux de décor  
Gris Perle.





**SPORT : IMOLA/MORROCANA I**

Sellerie Imola avec inserts Jet Black.

Rebords de siège Morrocana, Jet Black.

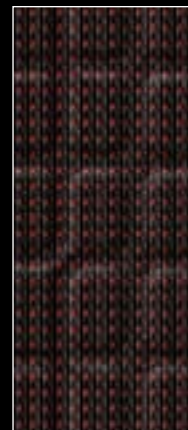
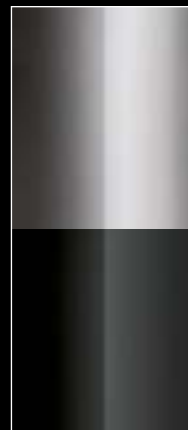
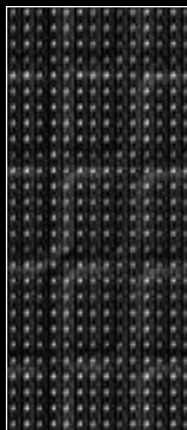
Bandeaux de décor Titane Brossé/Piano.

**SPORT : IMOLA/MORROCANA II**

Sellerie Imola avec inserts Morello Red.

Rebords de siège Morrocana, Jet Black.

Bandeaux de décor Titane Brossé/Piano.





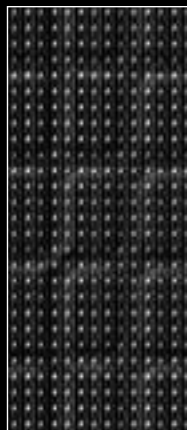
**EDITION ET SPORT : IMOLA/ATLANTIS AVEC SIÈGES SPORT ERGONOMIQUES**

Sellerie Imola avec inserts Jet Black.

Rebords de siège Atlantis, Jet Black.

Bandeaux de décor Gris Perle (Edition).

Bandeaux de décor Titane Brossé/Piano (Sport).





**SPORT : CUIR MIXTE NAPPA/DINAMICA**

**SPORT : CUIR AVEC SIÈGES SPORT ERGONOMIQUES**

Sellerie Dinamica  
avec inserts  
Jet Black.

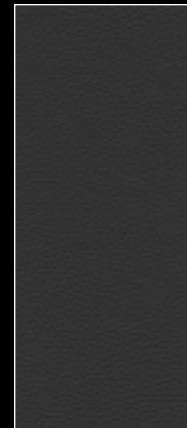
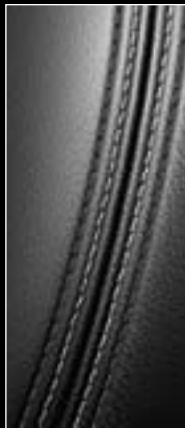
Rebords de siège  
en cuir<sup>1</sup> souple  
Nappa, Jet Black.

Bandeaux de décor  
Diamo/Piano.

Sellerie cuir<sup>1</sup>  
Jet Black.

Rebords de siège  
Jet Black.

Bandeaux de décor  
Titane Brossé/Piano.



<sup>1</sup> Sellerie cuir et autres matériaux (se référer à la Fiche Technique).

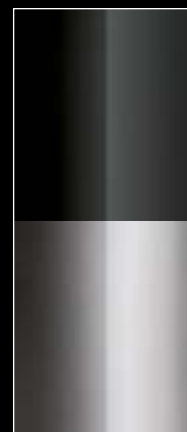
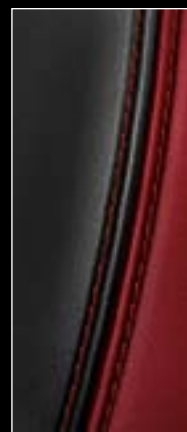


**BITURBO : TRACK/MORROCANA**

Sellerie Track avec inserts Jet Black.

Rebords de siège Morrocana, Jet Black et contour Magic Red.

Bandeaux de décor Piano/Titane Brossé.



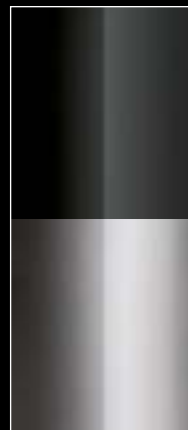
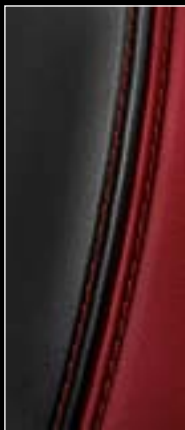


### BITURBO : CUIR AVEC SIÈGES SPORT ERGONOMIQUES

Sellerie cuir<sup>1</sup>  
Jet Black.

Rebords de sièges  
Jet Black et contour  
Magic Red.

Bandeaux de décor  
Piano/Titane Brossé.



<sup>1</sup> Sellerie cuir et autres matériaux (se référer à la Fiche Technique).

# > COLORIS.

Rouge Piment, Jaune Exotique, Noir Carbone... À l'image du véhicule, les coloris de la carrosserie de l'Astra GTC ne sont qu'énergie et dynamisme.



Rouge Piment<sup>1</sup>



Blanc Glacier



Jaune Exotique<sup>1</sup>

## COULEURS BRILLANTES

## COULEURS MÉTALLISÉES DEUX COUCHES<sup>1</sup>

Gris Minéral



Gris Cèdre



Vert Amande



Bleu Astral



Bronze



Noir Carbone



## EFFET NACRÉ DEUX COUCHES<sup>1</sup>

Gris Astéroïde



## MÉTALLISÉE PREMIUM<sup>1</sup>

Gris Lumière



	EDITION		SPORT					BITURBO	
<b>Selleries</b>									
	Silvanus/Atlantis Dark Galvanized/ Jet Black	Imola/Atlantis <sup>1,3</sup> Jet Black	Imola/Morrocana I Jet Black	Imola/Morrocana II Morello Red/Jet Black	Imola/Atlantis <sup>1,3</sup> Jet Black	Cuir Mixte <sup>1,2</sup> Dinamica/Nappa Jet Black	Cuir Perforé <sup>1,2,4</sup> Mondial I Jet Black	Track/Morrocana Jet Black Magic Red	Cuir Perforé <sup>1,2,4</sup> Mondial II Jet Black Magic Red
<b>Bandeaux de décor</b>									
Gris Perle	•	•	–	–	–	–	–	–	–
Titane Brossé/Piano	–	–	•	•	•	–	•	–	–
Piano/Titane Brossé	–	–	–	–	–	–	–	•	•
Diamo/Piano	–	–	–	–	–	•	–	–	–
<b>Couleurs brillantes</b>									
Rouge Piment <sup>1</sup>	•	•	•	•	•	•	•	•	•
Blanc Glacé	•	•	•	•	•	•	•	•	•
Jaune Exotique <sup>1</sup>	•	•	•	•	•	•	•	•	•
<b>Couleurs métallisées deux couches<sup>1</sup></b>									
Gris Minéral	•	•	•	•	•	•	•	•	•
Gris Cèdre	•	•	•	•	•	•	•	•	•
Vert Amande	•	•	•	–	•	•	•	–	–
Bleu Astral	•	•	•	–	•	•	•	–	–
Bronze	•	•	•	–	•	•	•	•	•
Gris Titane	•	•	•	•	•	•	•	•	•
<b>Couleur effet nacré deux couches<sup>1</sup></b>									
Gris Astéroïde	•	•	•	•	•	•	•	•	•
<b>Couleur métallisée premium<sup>1</sup></b>									
Gris Lumière	•	•	•	•	•	•	•	•	•

• = disponible – = non disponible

<sup>1</sup> En option. <sup>2</sup> Sellerie cuir et autres matériaux (se référer à la Fiche Technique). <sup>3</sup> Disponible uniquement avec sièges sport ergonomiques certifiés par l'AGR. <sup>4</sup> Sièges sport ergonomiques certifiés par l'AGR.

# ➤ OPEL SERVICE.

Tous les véhicules Opel sont mis au point et construits pour vous servir au quotidien. Comme toute pièce d'ingénierie de précision, ils fonctionnent mieux lorsqu'ils sont entretenus par des professionnels.

Partout en Europe, plus de 6 000 réparateurs agréés Opel sont prêts à tout instant à vous offrir un service professionnel et ponctuel. Conformément à vos attentes, ils répareront votre véhicule en respectant les normes les plus strictes. Ils vous expliqueront exactement ce qu'ils ont fait et pourquoi et vous donneront une vue d'ensemble claire et concise des différents coûts. Pour trouver le réparateur agréé le plus proche, consultez le site [www.opel.fr](http://www.opel.fr) ou appelez le Service Relations Client Opel au 0 821 980 006 du lundi au vendredi de 9h00 à 17h30.

**Opel Assistance.** Ce service est gratuit pour tous les nouveaux véhicules Opel pendant deux ans, à compter de la date de leur première immatriculation ou de leur livraison au client par le concessionnaire, la première des deux prévalant. Où que vous alliez, Opel Assistance vous accompagne, 24 h/24, dans plus de 40 pays européens et vous offre une assistance routière, un service de remorquage, de location de véhicule, de réservation d'hôtel, de billet de train ou d'avion et bien d'autres services encore (pour plus d'informations, voir les conditions du programme). Votre distributeur ou réparateur agréé se fera un plaisir de vous proposer une extension de ces services.

**myOpelService.fr** Dédié à l'entretien de votre véhicule, le site [www.myopelservice.fr](http://www.myopelservice.fr) vous permet de prendre un rendez-vous service, mais aussi de découvrir nos offres individuelles et promotions après-vente adaptées à votre Opel.





[www.opel.fr](http://www.opel.fr)

Certaines illustrations de cette brochure présentent des équipements qui peuvent ne pas être fournis avec le modèle de série. Les informations contenues dans cette brochure étaient exactes lors de sa publication. Nous nous réservons le droit de modifier sans préavis la conception et les équipements. Les couleurs imprimées peuvent différer des couleurs réelles. Les options présentées sont disponibles avec supplément. Les caractéristiques et équipements peuvent différer selon les pays. Vous pouvez trouver des informations sur le design, les centres pour les véhicules en fin de vie et leur recyclage sur Internet à l'adresse [www.opel.fr](http://www.opel.fr). Pour obtenir de plus amples informations concernant les équipements fournis sur nos véhicules, veuillez contacter votre distributeur Opel local.  
General Motors France – 1 avenue du Marais – BP10084 – 95101 Argenteuil cedex – SAS au capital de 12 939 625 euros – RCS Pontoise B 342439320  
Référence Publidispatch AAC10003550

ADAM OPEL AG, Rüsselsheim

Édition 12/2012



Certification PEFC

Cette brochure a été produite à partir de sources contrôlées et soumises à un procédé de gestion durable.

[www.pefc-france.org](http://www.pefc-france.org)