

rallye

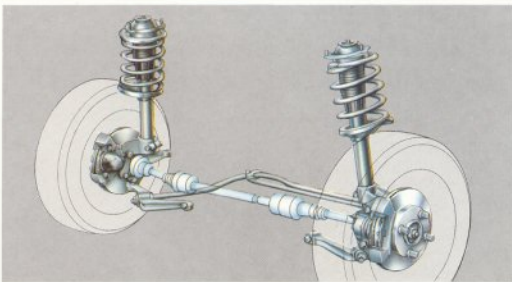
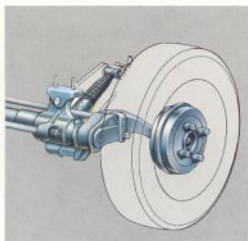
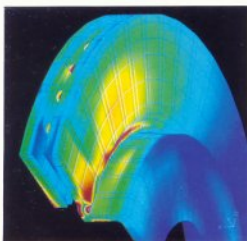
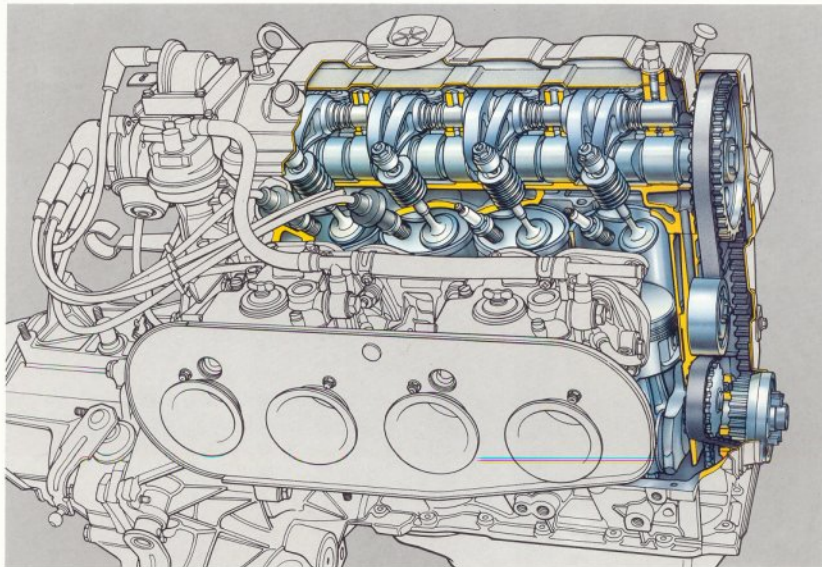
PEUGEOT 205

PEUGEOT









La 205 Rallye laisse à ses rivales les ornements pseudosportifs. Son tempérament, elle l'affiche avec style et élégance, sans ostentation aucune. Sobre sans nul doute, elle n'en demeure pas moins imposante. Car si, des jantes à la pointe des pare-chocs, elle a choisi une tenue blanc Meije d'une grande fraîcheur, elle a su la pimenter des couleurs Peugeot-Talbot Sport, apposées sur la calandre, les côtés et le volet arrière. Quant à son habitacle, il recèle cette même combinaison subtile de distinction et de sportivité. Le noir intense de ses sièges baquet est rendu plus dense encore par la flamme Peugeot-Talbot Sport, la moquette est rouge, comme les ceintures de sécurité, le tableau de bord et le volant sont particulièrement racés. Au dedans comme au dehors, chaque détail est la puissante évocation d'une séduction très active.



Contact.

La Peugeot 205 Rallye prend vie.

Aussitôt, sa vraie nature s'exprime tandis que retentit son chant. Sourd, rauque, puissant, indéniable promesse de tous les plaisirs que réserve la route. Promesse fort tangible comme en témoignent ses 1294 cm³ et ses 103 ch DIN très ardents nourris par deux carburateurs double corps Weber. Avec sa boîte de vitesses à cinq rapports parfaitement étagés et son couple maxi de 12,2 mkg DIN à 5000 tr/mn, la 205 Rallye sait satisfaire les plus exigeants conducteurs. Son comportement ? A la mesure de ses performances. Dotée des suspensions avant et arrière de la 205 GTI 115 ch, la 205 Rallye affectionne les petits virages pris à vive allure, où elle fait preuve d'une stupéfiante stabilité.







