

**206 SW**





24h dans la vie de ma voiture

(Avec moi, moi et moi...)

Ma voiture et moi, on se ressemble.  
Midi ou minuit, en tout temps,  
tout lieu nous sommes complices.  
Le monde nous appartient.



06:00

Elle est beaucoup plus belle que moi...  
(Surtout quand je ne suis pas rasé !)

Pourquoi me suis-je retrouvé ce matin assis par terre, en train de filmer ma nouvelle 206 SW ? ... Parce que cette voiture répond à mes envies les plus contradictoires. J'aime son côté impulsif, sa ligne sport, son refus des compromis... et je me sens en harmonie avec son sens de l'équilibre, sa docilité, sa capacité à faire du paysage un spectacle permanent...



**Pour les amoureux de la 206.** Cet élégant véhicule, capable de vous séduire à chaque seconde, n'est pas la 206 que vous connaissez déjà, et pourtant il lui ressemble étrangement.

206 SW c'est l'esprit, le style, l'esthétique, la nervosité 206 avec quelques centimètres de plus et plein d'idées pour vous rendre la vie encore plus facile.



Les projecteurs double optique avant abritent sous une glace lisse\*\* "diamant" les différentes fonctions y compris les clignotants.



Les poignées de porte avant et l'enjoliveur de plaque de police sont peints aux couleurs du véhicule.



Audacieux, le pare-choc arrière dissimule intégralement l'échappement et intègre le feu arrière anti-brouillard monté sur ressort. Le pare-choc avant traité façon sport\*\* dispose de projecteurs anti-brouillard.  
\*\* Sauf X-Line.

## Une belle personnalité

Chaque détail de la ligne 206 SW a été étudié avec soin. Ainsi, les poignées de porte noires intégrées dans les montants des portes arrière, renforcent le caractère sportif de sa silhouette.



Par souci d'esthétique, les coquilles de rétroviseurs (\*) s'harmonisent aux couleurs de la carrosserie. Le becquet verni qui surplombe la lunette arrière et les barres de toit sont de couleur noire, et soulignent ainsi élégamment la ligne.

\* Noir verni sur S16.



09:03



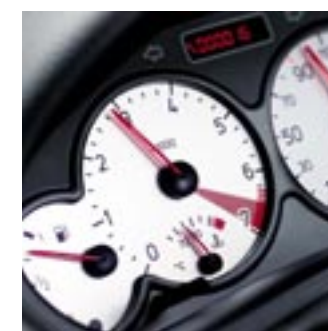
09:03

La grande évasion c'est elle...  
(et le plan de route, c'est moi !)

En attendant le week-end et les grands espaces, je fais découvrir à ma nouvelle voiture les charmes de l'arrière pays. Elle prend autant de plaisir que moi à serpenter sans effort à travers les petites routes. Quelques instants plus tard sur l'autoroute, elle donne progressivement toute sa mesure. Avec son assise remarquable, ma 206 SW dispose vraiment de tous les atouts d'une grande routière !



**Vive et sûre, 206 SW bénéficie du savoir-faire Peugeot en matière de comportement routier.**  
A l'avant, les suspensions à grand débattement s'appuient sur un train pseudo Mc Pherson inversé avec une barre antidévers décollée.  
A l'arrière, le train procure un plaisir de conduite caractéristique des véhicules Peugeot (tenue de route, comportement routier).  
La direction à assistance variable\* permet, à faible vitesse, de vivre en souplesse les aléas des villes encombrées.  
A grande vitesse, le dispositif hydraulique rend la direction plus ferme et encore plus précise.



\* Selon motorisations.

12:07

Elle me procure des sensations inédites...

(En toute sérénité)





## Essence ou Diesel : six motorisations à la carte...

Sur route, autoroute ou en ville, les six motorisations proposées vous apportent, à des degrés divers, le confort et la puissance. Tous ces moteurs sont couplés à une boîte de vitesse manuelle à 5 rapports, et la motorisation essence 1,6 litres 16 S peut être équipée d'une

boîte de vitesse automatique Autoactive. Le plaisir de conduire est à portée de main...



### Les motorisations essence :

- 1,1 litres, disponible sur X-Line
- 1,4 litres, disponible sur X-Line et XS
- 1,6 litres 16 S disponible sur XS / XS Premium
- 2,0 litres 16 S disponible sur S16

	Consommation en litres/100 km			CO <sub>2</sub> (g/km) mixte
	urbaine	extra-urbaine	mixte	
Moteur 1.1 litres 60 ch	8,7	5,2	6,5	156
Moteur 1.4 litres 75 ch	8,5	5,2	6,4	153
Moteur 1.6 litres 16 soupapes 110 ch BVM	8,7	5,5	6,7	159
Moteur 1.6 litres 16 soupapes 110 ch BVA	10,2	5,8	7,5	179
Moteur 2.0 litres 16 soupapes 138 ch	11,0	6,2	7,9	189
Moteur 1.4 litres Diesel HDi 70 ch*	5,6	3,8	4,4	117
Moteur 2.0 litres Diesel HDi 90 ch (X-Line)/(XS)	6,8 / 6,9	4,1 / 4,4	5,1 / 5,3	138 / 144

\* Disponible fin 2002.

### Les motorisations Diesel HDi

- 1,4 litres HDi\*, disponible sur X-Line
- 2,0 litres HDi, disponible sur X-Line et XS / XS Premium

Les motorisations Diesel Peugeot bénéficient des dernières évolutions de la technologie HDi.

Une pompe alimente en carburant la rampe commune dite "common rail" jusqu'à une pression de 1350 bars sur le moteur 1,4 litres et de 1500 bars sur le moteur 2,0 litres. Un turbo compresseur suralimente l'admission.

L'ensemble de ces éléments optimise l'agrément de conduite (couple, souplesse, puissance),

réduit la consommation, la pollution, les bruits de combustion et les vibrations.



Une boîte de vitesse automatique Autoactive est proposée sur le moteur essence 1,6 litres 16 S. Elle s'adapte parfaitement à tous les styles de conduite. Dotée de "9 lois de passage", c'est-à-dire de programmes automatiques de passage de vitesses selon le style de conduite adopté, elle permet le rétrogradage forcé pour augmenter la puissance de décélération en cas d'urgence.

En outre, elle propose un programme "sport" pour une conduite plus dynamique et un programme "neige" pour réduire les risques de patinage sur route glissante.

\* Disponible fin 2002.





## J'aime les technologies de pointe... (Surtout quand elles concernent ma sécurité.)

### 4 Airbags

Assurer une protection optimale en cas de choc fait partie des priorités Peugeot, comme l'attestent les 4 airbags de série sur 206 SW.

- Deux airbags auto-adaptatifs frontaux dont le gonflage est proportionnel à l'intensité du choc.
- Deux airbags latéraux qui protègent la tête et le thorax.



\* Disponible selon version.

### Ceintures de sécurité

Les ceintures de sécurité avant sont à pré-tension pyrotechnique et intègrent un limiteur d'effort. Ce dispositif permet, en cas de choc, de plaquer l'occupant sur son siège. Les ceintures arrière disposent de trois points d'ancrage pour améliorer encore la sécurité et le confort des passagers.



### Allumage automatique des feux de croisement\*

En cas de baisse de luminosité (tombée de la nuit ou à l'entrée d'un garage ou d'un tunnel), un capteur déclenche automatiquement l'allumage des feux de croisement. Ces derniers s'éteindront d'eux-mêmes quand le niveau de luminosité sera à nouveau suffisant.

### Allumage automatique des feux de détresse\*

En cas de freinage appuyé, les feux de détresse s'allument automatiquement pour permettre au conducteur de rester concentré sur la route. Ils s'éteignent à la première accélération.

### Systèmes de freinage

206 SW dispose d'un système de freinage complet, comportant ABS et REF de série, Aide au Freinage d'Urgence\* et ESP\*\*.

Un dispositif exemplaire, générant un confort de conduite particulièrement rassurant.

- Le système ABS de série prévient tout risque de blocage des roues sur chaussée glissante et réduit de façon significative la distance de freinage.

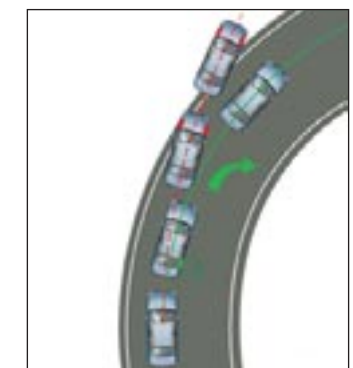
- L'assistance au freinage d'urgence\* (AFU) permet d'amplifier la pression de freinage déclenchée par l'ABS.

- Le programme électronique de stabilité\*\* (ESP) combine 4 fonctions : à la répartition électronique de freinage sur les 4 roues (REF), l'antiblocage des roues (ASR) et le contrôle dynamique de stabilité (CDS) qui aide le conducteur à replacer le véhicule sur la bonne trajectoire.

### Système Isofix

Pour la sécurité des jeunes enfants, le système Isofix permet d'installer un siège muni d'un dispositif de fixation verrouillé. Il s'accroche fermement aux points d'ancrage prévus entre

l'assise et le dossier des sièges arrière ou sur le siège avant, dos à la route (se reporter à la notice de montage du siège), en neutralisant l'airbag passager. La présence de deux systèmes de fixation (sur les deux places latérales) permet d'installer simultanément deux sièges Isofix à l'arrière.



\* De série fin 2002.

\*\* Disponible fin 2002 selon motorisation.





# 14:27

Un sens du confort très développé...  
(pour le conducteur comme pour les passagers.)

En ville ou sur route, 206 SW s'avère particulièrement généreuse en matière de confort et de bien-être. Air conditionné\*, capteur de pluie\* et de luminosité\*, ordinateur de bord\*, autoradio-CD avec commandes au volant, tout est possible...

*\* Disponible selon version.*

14:27



La richesse des matières, l'harmonie des couleurs et la qualité des finitions participent également au bien-être.

Confort, plaisir des yeux, plaisir du toucher : avec 206 SW, le bien-être est érigé en règle de vie, pour une vie plus simple et plus agréable.

*Sièges et volant habillés de cuir disponibles selon version.*





- Associé à un pare-brise athermique, l'air conditionné\* assure une régulation de la température et une répartition modulée des flux. Il peut être automatique et à affichage digital\*. Un filtre à pollen filtre les impuretés et poussières contenues dans l'air.
- Le conducteur dispose d'un siège et d'un volant réglables en hauteur, d'un autoradio mono CD à chargeur frontal et commande au volant.
- Une télécommande haute fréquence, fonctionnant dans un rayon de 20 mètres, verrouille et déverrouille les portes et le hayon du véhicule. Elle entrebaille également la lunette arrière, indépendante du coffre.
- En cas de déverrouillage inopiné, les portières et le hayon du véhicule se reverrouillent automatiquement au bout de 30 secondes si aucun ouvrant n'a été manipulé.



Combiné X-Line

- Le coffre et la lunette se verrouillent automatiquement dès que la voiture atteint la vitesse de 10 km/h et ne se déverrouillent qu'à l'ouverture d'une porte.
- A l'arrière, les passagers bénéficient d'une visibilité latérale panoramique remarquable, de trois appuie-tête et de lève-vitre électriques\*. Ils disposent de rangements généreux, bacs vide-poche et poches aumônières au dos des sièges avant.

La hauteur du pavillon permet aux "grandes tailles" d'être parfaitement à l'aise.



\* Disponible selon version.

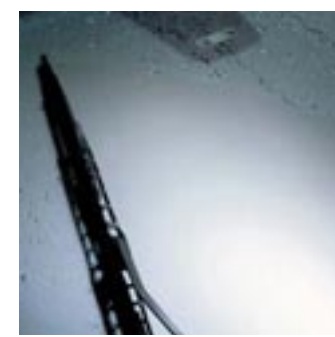


Combiné XS

## Partenaire de votre bien-être ? 206 SW le prouve par de nombreuses attentions.



- L'ordinateur de bord (selon les motorisations) permet au conducteur de prendre en compte à chaque instant toutes les informations importantes touchant à la consommation, l'autonomie, la distance parcourue, la vitesse moyenne, et comporte également une fonction "diagnostic" (niveaux des différents liquides par exemple...).
- Le système d'informations a été multiplexé. Remplaçant une multitude de fils, un seul canal numérique concentre tous les signaux utiles. Il optimise la mise à disposition de l'information.



• Pour plus de confort de conduite, un système de détection\* déclenche automatiquement le balayage des essuie-glaces à un rythme proportionné à l'intensité de la pluie. Cette fonction est associée à l'allumage automatique des projecteurs.





17:42

# 17:42

Elle vit intensément toutes mes vies...  
(Et ne résiste pas à mes envies !)

Avec 206 SW, je n'ai pas à me poser de questions... j'ai déjà les réponses. Voilà une voiture qui a compris que l'on pouvait avoir des vies à géométrie variable, comme un voyage à deux en amoureux, le transport d'une armoire pour la maison de campagne ou une balade à cinq avec les sacs de sport.



#### Grandir en beauté

4,03 m, soit 19 cm de longueur en plus que la 206, c'est malin. Ni trop ni trop peu. A une optimisation des volumes et un accueil remarquable, 206 SW ajoute l'intégration réussie de ce petit plus qui lui donne une vraie personnalité.



## Astucieux, ce coffre !

Le volet de la lunette arrière à ouverture autonome et le coffre peuvent chacun s'ouvrir par pression sur les contacteurs situés au niveau de la plaque de police. La lunette s'ouvre également à l'aide de la télécommande.

Le coffre dispose d'un volume de 313 litres\* sous le tendelet, et de 480 litres\* sous le pavillon.

\* méthode VDA.



206 SW offre un espace de rangement particulièrement généreux. La banquette arrière fractionnable 2/3 / 1/3 offre, une fois rabattue, une surface plane en continuité parfaite avec le sol du coffre.

Le seuil de chargement bas, ainsi que 7 rails rigides situés sur le tapis de sol du coffre facilitent le chargement et déchargement des objets lourds ou encombrants. Le tendelet cache-bagages peut être tiré d'une seule main grâce à une poignée centrale.

A l'intérieur du coffre, de nombreux détails astucieux vous offrent de multiples possibilités de rangement : deux sangles élastiques et deux espaces délimités par un filet situés derrière les

passages de roue permettent d'arrimer bouteilles ou trousse de secours.

Un filet, pouvant être fixé par 4 crochets au sol et 4 crochets implantés sur le dos de la banquette arrière, permet le maintien efficace des objets fragiles.

Deux autres crochets latéraux offrent la possibilité d'y suspendre des sacs sans crainte de les voir se renverser.

Enfin, une prise 12 volts vous permet de recharger portables ou consoles de jeux...





19:48

# 19:48

Décidément je suis comblé par ma voiture...  
(à vous de choisir la vôtre !)

Unique, 206 SW ? Certainement. Mais cela ne l'empêche pas de vous offrir le choix d'une voiture qui vous ressemble. Caractère plutôt sportif ? Vous opterez pour la version XS ou l'étonnante S16. Envie d'un confort et de dynamisme ? 206 SW X-Line est faite pour vous.



**X-Line**  
Sièges en tissu tressé Andorre.  
Ambiance gris Cachemire.



**XS / XS Premium**  
Sièges en tissu Merlin.  
Ambiance gris Astrakan.



**S16**  
Sièges habillés de cuir-alcantara-tressé Andorre.  
Ambiance gris Astrakan.



**S16**  
Sièges habillés de cuir\*. Ambiance gris Astrakan.  
\* Option.

**Les coloris**

- 1. gris Aluminium
- 2. rouge Lucifer
- 3. jaune Persépolis
- 4. bleu Tivoli
- 5. gris Sidobre
- 6. bleu de Chine
- 7. vert Romarin
- 8. gris Island
- 9. vert Intensive
- 10. blanc Banquise
- 11. noir Onyx
- 12. rouge Aden
- 13. bleu Santorin

1 2 3 4 5 6 7 8 9 10 11 12 13



Enjoliveur **Florida 14"**  
**X-Line**



Jante **Bohème 14"**  
**X-Line** (en option)  
et **XS** (1,4 l ess.)



Jante **Sirocco 15"**  
**XS/XS Premium**  
(sauf 1,4 l ess.)



Jante **Ouragan 16"**  
**S16**

1460 mm



1652 mm

4028 mm  
2442 mm

**Garnissages**

- 1. Tissu tressé Andorre bleu
- 2. Tissu tressé Andorre jaune
- 3. Tissu tressé Andorre rouge
- 4. Tissu tressé Andorre gris
- 5. Tissu Merlin gris
- 6. Tissu Merlin rouge
- 7. Cuir noir
- 8. Cuir / Alcantara / Tissu Andorre

*\*Tissu Andorre bleu présenté sur le siège ci-contre.*



	GARNISSAGES	AMBIANCES	COLORIS OPAQUES				COLORIS MÉTALLISÉS								
			blanc banquise	rouge aden	bleu santorin	noir onyx	jaune persépolis	gris aluminium	gris iceland	gris sidobre	rouge lucifer	vert intensive	vert romarin	bleu de chine	bleu tivoli
X-LINE	tressé andorre bleu	cachemire													
	tressé andorre jaune	cachemire													
	tressé andorre rouge	astrakan													
	tressé andorre gris	astrakan													
XS XS Premium	tissu merlin gris	astrakan													
	tissu merlin rouge	astrakan													
	cuir noir*	astrakan													
S16	cuir-alcantara-tissu andorre	astrakan													
	cuir noir	astrakan													

\*Sauf sur XS



## Système de guidage embarqué Clarion.

Le système de guidage embarqué détermine votre itinéraire idéal, et vous guide à l'aide d'informations vocales et visuelles. Vous avez le choix entre une utilisation "simple" (navigation) ou "expert" (12 catégories de lieux utiles comme les hôtels...).

Ce système comprend également un autoradio RDS 4X40W, un écran couleur de 6,5 pouces, un affichage 16/9<sup>ème</sup> ainsi qu'une télécommande infrarouge navigation et audio.



## Toit Ouvrant, entrebâillant coulissant, manuel et électrique:

Différents systèmes de toit ouvrant permettent à chacun de combler ses besoins. En effet, sur 206 SW, vous avez la possibilité d'opter pour un toit ouvrant entrebâillant, un toit ouvrant entrebâillant et coulissant de façon manuelle et un toit ouvrant entrebâillant et coulissant de façon électrique.

# boutique



## Bermuda

53,35 E / 349,95 F

Réf. T.M : 9665 33  
T.L : 9665 34  
T.XL : 9665 35  
T.XXL : 9665 36

100% coton, 2 grandes poches plaquées devant, 2 grandes poches plaquées à rabats, 1 bouton arrière, fermeture braguette zippée



## Chemisette blanche

33,55 E / 220,07 F

Réf. T.M : 9665 CV  
T.L : 9665 CW  
T.XL : 9665 CX  
T.XXL : 9665 CY

100 % coton popeline, sans repassage, col boutonné, poche poitrine, 2 plis d'aisance dos



## Pull à côtes

56,40 E / 369,96 F

Réf. T.M : 9665 47  
T.L : 9665 48  
T.XL : 9665 49  
T.XXL : 9665 50

53% coton, 47% acrylique, forme tubulaire, côte 1/1, col rond, finitions bord côtes : poignets et bas



## Valise trolley delsey

177,60 E / 1164,98 F

Réf. 9665 AG

poignée encastrée télescopique avec bouton de blocage, combinaison numérique + 2 serrures à clés, 4 roues à rotation 360°, housse de protection, dimensions : 41,2 x 62,3 x 26,3 cm, poids : 5,74 kg

# mes services le réseau



## Peugeot Assistance

Un simple appel gratuit au numéro vert 0 800 44 24 24 vous aide à surmonter l'imprévisible, en France et dans toute l'Europe occidentale (2). Peugeot Assistance (1) veille 24 heures sur 24, 365 jours par an.

## Peugeot Garantie (1)

La qualité chez Peugeot, c'est aussi un état d'esprit : des avantages à l'intérieur du réseau, une garantie pièces et main-d'œuvre pendant deux ans en France, kilométrage illimité et 12 ans de garantie anticorrosion dans toute l'Europe occidentale.

## Peugeot Contrats Privilèges (1)

Prévention et Maintenance, deux formules uniques et personnalisées pour rouler l'esprit libre. De l'assistance à la remise en état en cas de défaillance, du remplacement des pièces d'usure à l'entretien, vous choisissez vous même le niveau d'intervention sur votre véhicule et bénéficiez toujours de la garantie qualité Peugeot. Et tout un espace de liberté s'ouvre à vous.

## 3615 Peugeot

"L'info en direct". Notre service télématique met à votre disposition des informations sur les services, la gamme, l'implantation en France du Réseau Peugeot (0,2 € TTC la minute).

## Peugeot Parc Alliance

Une nouvelle compétence au service des parcs automobiles. Quelle que soit la configuration de votre parc, nous vous proposons : le choix des véhicules, du financement, de la maintenance, de la gestion... Renseignez-vous auprès de votre Concessionnaire Peugeot.

## Contrat d'assurance Serenauto

Serenauto est un contrat d'assurance tous risques, sans surprise, associé aux services exclusifs du Réseau Peugeot : véhicule de remplacement en cas d'immobilisation, prise en charge directe de votre sinistre en concession, rapatriement gratuit de votre véhicule... Serenauto, c'est donc à la fois l'engagement du Réseau Peugeot avec tous les avantages d'un contrat d'une grande société d'assurance. Et pour mieux connaître Serenauto, n'hésitez pas à demander un devis à notre partenaire Altima auprès de votre conseiller commercial.

La présentation des garanties du contrat SERENAUTO est effectuée par ALTIMA COURTAGE, société anonyme de courtage en assurance et réassurance au capital de 5 337 500 € - siège social : 11 boulevard Louis Tardy 79 000 Niort - RCS NIORT 413 990 102 - garantie financière et assurance responsabilité civile professionnelle conformes aux articles L530-1 et L530-2 du Code des Assurances. Garanties souscrites auprès d'ALTIMA ASSURANCES, société anonyme à directeur et conseil de surveillance au capital de 30 489 800 €. Siège social : 79 000 NIORT - RCS Niort 431 942 838 - Entreprise régie par le code des assurances.

## Peugeot Boutique

Une gamme complète d'accessoires et d'équipements d'Origine Peugeot conçus spécifiquement pour votre véhicule et posés par nos spécialistes. Consultez aussi le catalogue "Ligne de style, Esprit du sport" de nos objets et accessoires marqués Peugeot, à s'offrir... ou pour offrir.

## Peugeot pièces d'Origine

Assurance de qualité, de sécurité et de fiabilité, chacune de nos pièces d'Origine Peugeot a été testée et vérifiée avec sévérité pour votre sécurité. Elles sont garanties un an pièces et main-d'œuvre dans le Réseau Peugeot.

## Mesure satisfaction clientèle

La Société IPSOS, dans les jours qui suivent une prestation Après-Vente réalisée sur votre voiture, peut vous appeler au téléphone. En répondant aux questions, vous contribuerez à la qualité du Service Peugeot.

## Plus de 10 000 points de vente en Europe

En choisissant une Peugeot, vous avez la certitude de bénéficier de prestations performantes de la part d'un important réseau, proche et disponible. 4 000 Concessionnaires et Agents pour le seul territoire français et plus de 6 300 points de vente sur l'ensemble du réseau européen. Faites-leur confiance, ce sont les spécialistes de votre Peugeot.

## Peugeot Internet

Découvrez Peugeot sur Internet, tapez notre adresse : <http://www.peugeot.com> Le site France est aussi accessible en direct : <http://www.peugeot.fr>

## Peugeot et l'environnement

Peugeot et son réseau se soucient de notre environnement en mettant en place "Les Relais Verts Auto" par la collecte, le tri, l'élimination et la valorisation par des prestataires qualifiés des déchets de la réparation automobile.

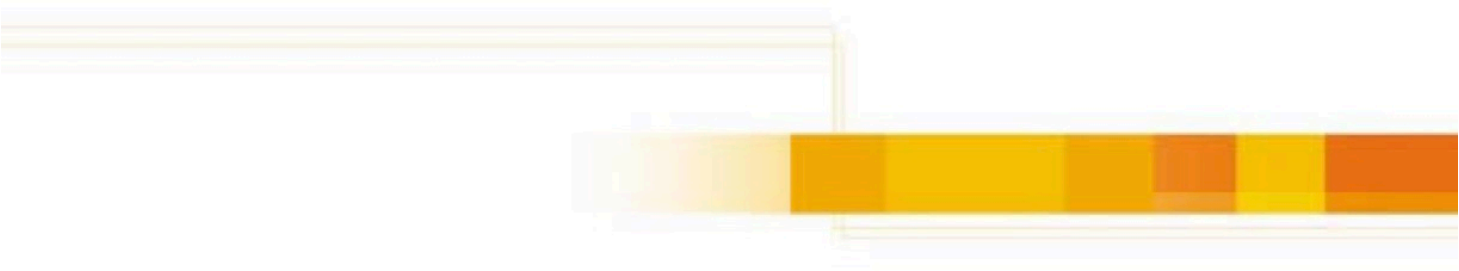
(1) Pour connaître les modalités d'application de ces contrats, garanties et services, demandez à votre Concessionnaire les documents contractuels correspondants.  
(2) Hors autoroute ou voie assimilée.

Les informations et illustrations figurant dans cette brochure sont basées sur les caractéristiques techniques en cours au moment de l'impression du présent document. Les équipements présentés sont en série ou en option selon les versions. Dans le cadre d'une politique d'amélioration constante du produit, Peugeot peut modifier à tout moment les caractéristiques techniques, les équipements, les options et les coloris. Les techniques actuelles de reproduction photographique ne permettent pas de reproduire fidèlement l'éclat des couleurs. Ainsi, cette brochure qui constitue une information à caractère général n'est pas un document contractuel. Pour toutes précisions ou informations complémentaires, veuillez vous adresser à votre Concessionnaire. Les éléments de ce catalogue ne peuvent être reproduits sans l'autorisation expresse d'Automobiles Peugeot.

CENTRE DE CONTACT CLIENT \*\*

Tél : 0 825 120 120

24h/24 - 7j/7  
Ligne Europe (33) 426 192 020  
\* 0,15€/min depuis un poste fixe  
\*\* Customer Contact Centre



Cachet concessionnaire



POUR QUE L'AUTOMOBILE SOIT TOUJOURS UN PLAISIR