

# 206

*Berline et SW*

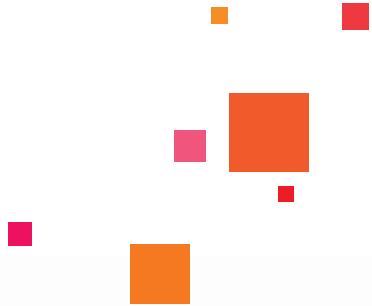


– Miroir, mon beau miroir,  
suis-je toujours  
la plus belle?



# Sommaire

- 10** Le style 206
- 12** La technologie embarquée
- 14** Le confort et la modularité 206
- 16** 206 SW
- 18** Le dynamisme 206
- 20** La sécurité 206
- 22** La famille 206
- 32** Les coloris 206
- 34** Les accessoires 206
- 38** La boutique 206



– Mais pourquoi  
tout le monde m'aime?

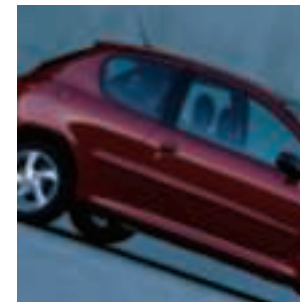


– Burgoi  
tant d' jalousie?





– Oh secret de séduction,  
d'abord une ligne parfaite.



**A** une époque où les modes durent quelques jours et la notoriété à peine un quart d'heure, des références s'imposent d'elles-mêmes. Avec son architecture idéale, 206 s'est justement affirmée comme un modèle de référence. Ses lignes tendues, son pare-brise bombé en position très

avancée et son regard félin révèlent une personnalité extraordinairement racée. L'intérieur n'est pas en reste : des lignes ouvertes, une luminosité et des finitions soignées sont au service exclusif du bien-être. Décidément, 206 n'a pas fini de vous séduire.

– Peut-on être à la fois  
belle et intelligente?  
Jugez vous-même.



Le système RT3<sup>(1)</sup> est une prouesse technologique si performante qu'elle transforme 206 en véritable centre de communication.

Grâce à ses fonctions de navigation et de guidage, et par la présence de Services d'Urgences et d'Assistance Localisées\*, le RT3 offre une meilleure sécurité et bouleverse la qualité de vie à bord.

Dans un boîtier d'autoradio standard sont en effet réunis un autoradio, une navigation GPS et un téléphone main-libre\*\*, le tout associé à des commandes vocales et un chargeur 5 CD. D'autres fonctions sont associées au RT3, notamment l'appel au Centre de Contact Client Peugeot. D'une simple pression sur un bouton, le service d'assistance vous localise pour un dépannage plus rapide. Peugeot n'a jamais été aussi proche de vous.

<sup>(1)</sup> de série ou en option selon les versions  
\* SUAL: voir conditions dans le réseau  
\*\* Le téléphone fonctionne avec une carte SIM non fournie.



#### RT3, point par point

##### • Pour écouter la radio :

Le RT3 comprend un système audio complet: autoradio mono CD RDS, chargeur 5 CD, rappel des commandes au volant et 6 hauts-parleurs. Pour changer de fréquence, dites seulement "station suivante".

##### • Pour vos coups de fil :

Téléphone bi-bande, le RT3 permet de passer et recevoir appels et SMS. Pour décrocher, raccrocher et téléphoner sans danger, vous pouvez utiliser les commandes sous le volant ou dire "appeler maison".

##### • Pour vous orienter :

Sa fonction GPS, vous guide pas à pas et vous permet d'optimiser vos itinéraires grâce à la fonction "TMC info-traffic".

A vous de suivre votre trajet sur l'écran intégré dans la planche de bord.



Le confort et la modularité 206

– **Généreuse** et futée :  
je n’y peux rien,  
je suis comme ça...

**G**énérosité, intelligence, modularité, le confort de 206 s’exprime à tous les niveaux :

- La qualité de l’air est assurée par une fonction “recyclage de l’air” et un filtre à pollen.

L’air conditionné à régulation automatique associé à un pare-brise athermique<sup>(1)</sup> permet d’obtenir la température désirée.

- Le conducteur dispose d’un siège et d’un volant réglables en hauteur, d’un ordinateur de bord<sup>(2)</sup>, d’un capteur de pluie<sup>(2)</sup>, et de l’allumage automatique des feux<sup>(2)</sup>...

- La banquette arrière est rabattable 2/3 – 1/3.

- Ajoutez à tout cela un antidémarrage électronique et vous ne verrez plus la notion de confort de la même façon.



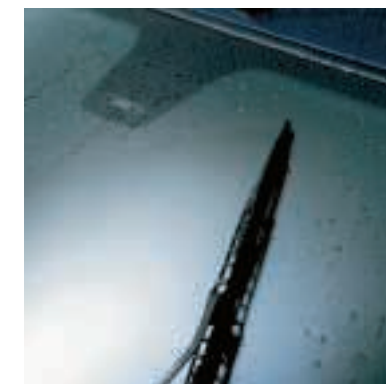
**L’ordinateur de bord<sup>(2)</sup>** délivre toutes les informations importantes touchant à la consommation, l’autonomie, la distance parcourue, la vitesse moyenne, et comporte une fonction “diagnostic” (niveau de certains liquides par exemple...).

<sup>(1)</sup> De série ou en option selon les versions.  
<sup>(2)</sup> De série selon les versions.  
<sup>(3)</sup> En option selon les versions.



**L’habitacle peut se transformer en véritable salle de concert.**

A l’autoradio CD avec commandes au volant est associé un système audio conçu sur-mesure pour l’habitacle de 206 et 206 SW, le système JBL 240W<sup>(3)</sup>. Répartis dans 6 emplacements, les 8 haut-parleurs du système sont pilotés indépendamment par une unité électronique multifonction : conducteur et passagers bénéficient ainsi d’une restitution sonore de haute fidélité.



**Le système de détection de pluie<sup>(2)</sup>** déclenche le fonctionnement des essuie-glace et adapte la vitesse de balayage à l’intensité de la pluie.



# – Moi, j'ai la flie des ganeurs?

206 **SW** offre un espace de rangement généreux.

La banquette arrière fractionnable 2/3 – 1/3 offre, une fois rabattue, une surface plane en continuité avec le sol du coffre. Le coffre dispose d'un volume de 313 litres\* sous le tendelet, et de 480 litres\* sous le pavillon.

Le seuil de chargement bas, ainsi que 7 rails situés sur le tapis de sol du coffre facilitent le chargement et le

déchargement des objets encombrants.

La lunette du volet arrière à ouverture autonome et le coffre peuvent chacun s'ouvrir par pression sur les contacteurs situés au niveau de la plaque de police. La lunette non motorisée se déverrouille également à l'aide de la télécommande. Le tendelet cache-bagages peut être tiré d'une seule main grâce à sa poignée centrale.

\*Méthode VDA.



A l'intérieur du coffre, de nombreux rangements astucieux : deux sangles élastiques et deux espaces délimités par un filet, situés derrière les passages de roue, permettent d'arrimer bouteilles ou trousse de secours. Un filet, pouvant être fixé par 4 crochets au sol et 4 crochets implantés sur le dos de la banquette arrière, permet le maintien des objets fragiles. Deux autres crochets latéraux offrent la possibilité d'y suspendre des sacs sans crainte de les voir se renverser. Enfin, une prise 12 Volts vous permet de recharger téléphones portables ou consoles de jeux.



— Incisive, nerveuse,  
un cœur gros comme ça.  
C'est tout moi!



206 bénéficie du savoir-faire de Peugeot en matière de comportement routier. A l'avant, les suspensions à grand débattement s'appuient sur un train pseudo Mc Pherson inversé avec une barre antidive décollée. A l'arrière, le train procure un plaisir de conduite caractéristique des modèles Peugeot.

206 propose 9 motorisations :  
• 6 moteurs essence sont disponibles : 1.1 l, 1.4 l, 1.4 l 16 v, 1.6 l 16 v et les deux versions 2.0 l 16 v. Avec le moteur 1.4 l 16 v, 206 bénéficie de la technologie "admission variable VVT" (Variable Valve Timing) qui concilie vivacité et sobriété.  
• Les 3 motorisations Diesel (1.4 l HDi, 2.0 l HDi et 1.6 l HDi 16 v FAP) offrent un confort acoustique et un niveau de consommation remarquables.

**Nouveau moteur 1.6l HDi 16v FAP**

Il fait un pas de plus dans la révolution Diesel. Equipé d'un filtre à particules, ce moteur tout en aluminium réduit la consommation en limitant les rejets de particules à la limite du mesurable. Plus sobre et plus propre, il est aussi plus performant. Avec ses 110 ch et ses 16 soupapes, il procure un excellent couple à bas régime et assure les meilleures reprises de toute la gamme 206. Il est proposé à partir des finitions XT et XS et sur la très dynamique S16.

**Boîte de vitesses automatique séquentielle "TIPTRONIC Système PORSCHE."**

Elle est proposée sur les motorisations essence 1.4 l et 1.6 l 16 v. Gérée automatiquement, elle peut être utilisée en mode à commande séquentielle. Le conducteur monte et descend les rapports "sous la main", sans recours à l'embrayage. Dotée de 9 lois de passage, elle permet le rétrogradage forcé pour augmenter la puissance de décélération. Elle possède, en outre, un programme "sport" et un programme "neige" pour réduire les risques de patinage.

	poids	consommation en l/100 km								CO <sub>2</sub> en g/km	
		à 90 km/h		à 120 km/h		en cycle urbain		en cycle mixte		norme	réelle
1.1 essence	600	5,8	6,2	6,8	7,2	6,2	6,5	6,2	6,5	140	145
1.4 essence	700	6,5	7,2	7,8	8,2	7,2	7,5	7,2	7,5	155	160
1.4 16v essence	700	6,5	7,2	7,8	8,2	7,2	7,5	7,2	7,5	155	160
1.6 16v essence	700	6,5	7,2	7,8	8,2	7,2	7,5	7,2	7,5	155	160
2.0 16v essence	700	6,5	7,2	7,8	8,2	7,2	7,5	7,2	7,5	155	160
2.0 16v essence	700	6,5	7,2	7,8	8,2	7,2	7,5	7,2	7,5	155	160
1.4 HDi	700	5,5	5,8	6,2	6,5	5,5	5,8	5,5	5,8	140	145
2.0 HDi	700	5,5	5,8	6,2	6,5	5,5	5,8	5,5	5,8	140	145
1.6 HDi 16v FAP	700	5,5	5,8	6,2	6,5	5,5	5,8	5,5	5,8	140	145



La sécurité 206

– En toutes circonstances,  
je suis sûre de moi.  
Non sans raisons...



**Airbag**

206 bénéficie d'un très haut niveau de sécurité passive comme en témoignent la présence des 6 airbags de série.

- Deux airbags auto-adaptatifs frontaux dont le gonflage est proportionnel à l'intensité du choc.

- Deux airbags latéraux intégrés sur les flancs des sièges avant.
- Deux airbags rideaux qui se déploient le long des vitres latérales pour protéger la tête des passagers avant et arrière.

**Ceintures de sécurité**

Les ceintures de sécurité avant

sont à pré-tension pyrotechnique et intègrent un limiteur d'effort. Ce dispositif permet, en cas de choc, de plaquer l'occupant sur son siège. Les ceintures arrière disposent de trois points d'ancrage pour plus de sécurité et de confort.

**Lumag automatique des feux de croisement\***

En cas de baisse de luminosité (tombée de la nuit ou à l'entrée d'un garage ou d'un tunnel), un capteur déclenche automatiquement l'allumage des feux de croisement. Ces derniers s'éteindront d'eux-mêmes quand le niveau de luminosité sera à nouveau suffisant.

\* De série à partir de XS et XT.

**Lumag automatique des feux de détresse**

En cas de freinage appuyé, les feux de détresse s'allument automatiquement permettant ainsi au conducteur de rester concentré sur la route. Ils s'éteignent à la première accélération.

**Système de freinage**

206 dispose d'un système de freinage complet, comportant ABS et REF de série, Aide au Freinage d'Urgence et ESP\*\* :

- Lors d'un freinage appuyé, le système ABS de série prévient tout risque de blocage des roues.
- L'assistance au freinage d'urgence (AFU) permet d'amplifier

la pression de freinage déclenchée par l'ABS.

- Le programme électronique de stabilité\*\* (ESP) combine 4 fonctions : à la répartition électronique de freinage sur les 4 roues (REF) et l'antiblocage (ABS), il ajoute l'anti-patinage des roues (ASR) et le contrôle dynamique de stabilité (CDS) qui aide le conducteur à replacer le véhicule sur la bonne trajectoire, dans la limite des lois de la physique.

**Système Isofix**

Pour la sécurité des jeunes enfants, le système Isofix permet d'installer un siège muni d'un dispositif de fixation verrouillé. Il s'accroche

fermement aux points d'ancrage prévus sur les sièges arrière (2 sièges Isofix peuvent être installés simultanément sur les places latérales).

**Système de verrouillage automatique des portes en roulant**

(service désactivable).

\*\* Disponible en série sur 2.0 l essence et en option sur 1.4l 16v, 1.6l 16v et sur les 3 moteurs HDi.

En famille,  
on se découvre toujours

des rivales!

**1**



QUIKSILVER 



**2**



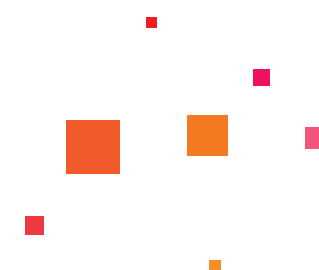
**50**



**8/8**



**R**



\*Peintures métallisées et jantes aluminium présentées en série ou en option selon les versions (voir pages 32-33).



**D**ynamique, très dynamique, la version X-Line! Façade technique grise "carbone pailleté", combiné à fond gris clair, pommeau de vitesses avec insert aluminium, sièges sport très enveloppants, le ton est donné! Avec son environnement Astrakan, son volant réglable en hauteur, ses vitres teintées à commande électrique à l'avant, sa direction assistée, son antidémarrage électronique et son autoradio CD, 206 X-Line a vraiment le sens du confort. Parmi les options, elle propose le toit ouvrant électrique, la boîte de vitesse automatique et l'air conditionné. 4 motorisations sont disponibles : 1.1 l et 1.4 l essence 1.4 l HDi et 2.0 l HDi.

**Principaux équipements :**

- 6 airbags
- ABS
- Répartiteur électronique de freinage
- Fixation Isofix à l'arrière
- 3 ceintures de sécurité arrière 3 points
- Lève-vitres électriques avant
- Verrouillage centralisé des portes
- Verrouillage automatique des portes en roulant
- Radio CD avec commandes 6 fonctions au volant
- Sièges avant sport
- Filet de coffre
- Banquette arrière rabattable 2/3-1/3

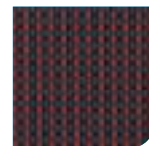


(en plus par rapport à la version X-Line)

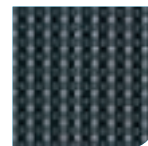
- Rétroviseurs extérieurs à réglage électrique et chauffants
- Climatisation à commande manuelle
- 3 appuie-tête arrière
- Motorisation 1.4 l 16v disponible



Tressé Andorre Gris/Bleu  
Accompagnement Efka Cachemire  
Environnement Astrakan



Tressé Andorre Noir/Rouge  
Accompagnement Efka noir  
Environnement Astrakan



Tressé Andorre Noir/Gris  
Accompagnement Efka noir  
Environnement Astrakan



## La famille 206



Elle ne manque pas d'air, la 206 XT : air conditionné à régulation automatique et affichage digital, autoradio CD (avec commandes au volant, 4 haut-parleurs et 2 tweeters), siège conducteur réglable en hauteur, banquette arrière rabattable 2/3 – 1/3, capteur bifonction pluie/luminosité permettant l'allumage automatique des feux de croisement et/ou des essuie-vitre avant, lève-vitre électrique séquentiel côté conducteur ainsi que des lève-vitres électriques arrière (sur version 5 portes). A bord, un intérieur haut de gamme

avec volant en cuir surpiqué, pommeau de levier de vitesse gainé de cuir, console centrale avec peinture carbone pailleté et poignées de porte traitées aluminium. Elle bénéficie de la motorisation 1.4l essence, 1.4l 16 v essence, 1.6l 16 v essence avec boîte de vitesse manuelle ou automatique, 1.4l HDi, 2.0l HDi et 1.6l HDi 16 v FAP. Parmi les options disponibles, les jantes en alliage, le système de communication RT3\*, la haute-fidélité du système JBL et le toit en verre panoramique (sur version 5 portes).

\*De série sur Navteq.



Velours Enjoy  
Grège  
Accompagnement  
Velours Misteco  
Grège Clair  
Environnement  
Astrakan

\* En option.

Velours Enjoy  
Bleu Aladin  
Accompagnement  
Velours Misteco  
Bleu Aladin  
Environnement  
Astrakan

Cuir Astrakan\*  
Environnement  
Astrakan

### Principaux équipements :

- 6 airbags
- ABS
- Répartiteur électronique de freinage
- Fixation Isofix arrière
- Lève-vitres électriques avant avec commande séquentielle côté conducteur
- Lève-vitres électriques arrière (5 portes)
- Verrouillage automatique des portes en roulant
- Radio CD avec commandes au volant
- Projecteurs anti-brouillard avant
- Allumage automatique des feux de croisement
- Rétroviseurs extérieur à réglage électrique et chauffants
- Ordinateur de bord (sauf 1.4 l et 1.4 HDi)
- Air conditionné à régulation automatique et affichage digital
- Volant et pommeau de levier de vitesse gainés de cuir
- 3 appuie-tête arrière
- Essuie-vitre avant automatique
- Garnissage velours



Qui aime le dynamisme sans pour autant sacrifier le confort sera séduit par 206 XS. Avec son pare-chocs avant sport, son volant habillé de cuir et son antenne arrière, elle affiche son tempérament sportif. Les sièges, typés "sport" à l'avant, accentuent son caractère dynamique. Sa façade technique, teintée "carbone pailleté", est pourvue

d'un combiné à fond aluminium. Côté technologie, vous profitez de la révolution RT3\* et de l'excellente restitution sonore du système JBL\*. En matière de motorisation, 206 XS fait le plein de sensations : 1.4l 16v essence, 1.6l 16v essence, 2.0l HDi et 1.6l HDi 16v FAP.

\*En option.



Merlin Noir/Gris  
Accompagnement  
Eka noir  
Environnement  
Astrakan

Merlin Noir/Rouge  
Accompagnement  
Eka noir  
Environnement  
Astrakan

Cuir Noir/Rouge\*  
Associé au cuir  
Astrakan  
Environnement  
Astrakan

Cuir Astrakan\*  
Environnement  
Astrakan

### Principaux équipements :

- 6 airbags
- ABS
- Répartiteur électronique de freinage
- Fixation Isofix arrière
- Lève-vitres électriques avant
- Pare-brise athermique
- Ordinateur de bord
- Autoradio CD avec commandes au volant
- Volant gainé de cuir
- Pédalier et pommeau de levier de vitesse en aluminium
- Seuil de portes avant en aluminium
- Sièges avant sport
- Rétroviseurs extérieur à réglage électrique et chauffants
- Allumage automatique des feux de croisement
- Verrouillage automatique des portes en roulant
- Projecteurs anti-brouillard avant
- 3 appuie-tête arrière
- Climatisation à réglage manuel
- Essuie-vitre avant automatique
- Pare-chocs et ailes avant sport



## La famille 206



Un style unique, un vrai tempérament, une richesse intérieure... la version Griffes de 206 est la meilleure définition de l'élégance. Sophistiqué, l'habitacle allie matériaux nobles (aluminium du pommeau de levier de vitesse et des seuils de portes, cuir des selleries, du volant et du soufflet de levier de vitesse), équipements haut de gamme (ordinateur de bord, répartiteur électronique de freinage, autoradio RDS avec lecteur CD et commandes au volant) et dynamisme (sièges sport, cadrans noirs cerclés de chrome). Exceptionnel, le confort des

206 Griffes et 206 SW Griffes est renforcé par l'air conditionné à régulation automatique et le pare-brise athermique qui garantissent à chaque passager une atmosphère toujours idéale.

A l'extérieur, même mélange de raffinement et de caractère grâce notamment à une peinture Noir Obsidien, Gris Aluminium, Gris Sidobre ou Bleu Récife et des jantes en alliage léger.

Les 206 Griffes et 206 SW Griffes sont disponibles en 1.6l 16v essence, 2.0l HDi et 1.6l 16v HDi FAP.



Cuir Astrakan  
Environnement  
Astrakan

### Principaux équipements (en plus par rapport à la version XS) :

- Sièges sport habillés de cuir noir
- Air conditionné à régulation automatique
- Jantes en alliage léger + écrous antivol
- Peinture métallisée de série (Noir Obsidien, Gris Aluminium, Gris Sidobre ou Bleu Récife)
- Fonds de combinés noirs, cerclés de chrome
- Lève-vitres électriques arrière sur SW et berline 5 portes
- Rétroviseurs extérieurs rabattables électriquement



## QUIKSILVER

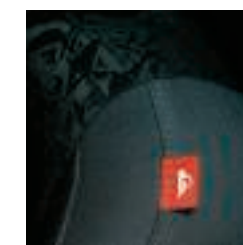
Une façon de vivre? Mieux. Une façon d'être. En associant son nom à celui de Quiksilver, marque de référence dans le domaine du surf et du Snow-board, Peugeot propose aux amateurs de sensations, une version conjuguant maîtrise technologique et plaisir intense. Sur la base de la version XS, 206 et 206 SW Quiksilver affichent une personnalité en parfaite harmonie avec l'univers de la glisse.

Habillées de gris Aluminium métallisé, elles se distinguent par leurs mono-

grammes spécifiques, et leurs jantes en alliage léger.

A l'intérieur, l'alliance des traitements aluminium et de la sellerie "Slatter" renforce l'authenticité et la singularité Quiksilver. La berline peut en plus accueillir, grâce à son bac de coffre amovible\*, un snowboard couvert de neige. Quête de sensations pures? Soif de grandes déferlantes?

Bienvenue dans un univers où l'excellence constitue un style de vie.



### Principaux équipements (en plus par rapport à la version XS) :

- ESP sur HDi 110
- Peinture métallisée gris Aluminium de série
- Sellerie "Slatter"
- Poignées de maintien style "footstrap" de planche à voile
- Surtapis avant badgés Quiksilver
- Jantes aluminium + écrous antivol
- Bac de coffre amovible (sur berline\*)
- Bouchon de réservoir traité aluminium
- Climatisation à réglage automatique

\*sauf si JBL



## La famille 206



**S6**

Avec ses moteurs essence 2.0 16v et Diesel 1.6 HDi 16v FAP, 206 S16 fait référence sur les routes de montagnes. Le freinage est extrêmement performant, grâce aux 4 freins à disques dont 2 ventilés à l'avant. En termes de présentation, 206 S16 combine esprit de compétition et esprit de confort :

jantes en alliage 16" spécifiques, décor aluminium (pommeau de levier de vitesse, pédalier, combiné cerclé, palettes de portes, curseurs d'aérateurs, seuils de portes et bouchon de réservoir), autoradio CD, volant gainé de cuir, sièges habillés de cuir, d'Alcantara et de tissu tressé.

### Principaux équipements :

- 6 airbags
- ABS
- ESP
- Répartiteur électronique de freinage
- Ølinateur de bord
- Fixation Isofix arrière
- Verrouillage automatique des portes en roulant
- Lève-vitres électriques avant (et arrière sur SW)
- Essuie vitre avant automatique
- Autoradio CD avec commandes au volant
- Volant et soufflet de levier de vitesse gainés de cuir
- Pommeau et pédalier aluminium
- Sièges avant sport
- Rétroviseurs extérieur à réglage électrique et chauffants
- Allumage automatique des feux de croisement
- Projecteurs anti-brouillard avant
- Air conditionné à régulation automatique et affichage digital
- Sellerie tri matière : habillage cuir, alcantara et tissu tressé
- Combiné 4 cadrans cerclés de métal argenté
- Jantes en alliage léger Oragan 16"
- 3 appuie-tête arrière

\* En option.



Tissu Tressé Andorre associé au cuir/Alcantara Environnement Astrakan

Cuir Noir/Rouge\* Associé au cuir Astrakan Environnement Astrakan

Cuir Astrakan\* Environnement Astrakan



**R**



La 206 RC est destinée aux amoureux de la conduite. Héritière du savoir-faire de Peugeot, elle conjugue fougue, sécurité et caractère. Avec son système VVT et son admission bi-mode, 206 RC développe un couple et affiche des performances hors norme : 220 km/h maximum sur circuit, 7,4 secondes de 0 à 100 km/h. 206 RC procure également une sensation de maîtrise et de sécurité étonnante. Le train arrière adapté

et la direction à assistance variable lui garantissent en effet un comportement routier exemplaire. Côté ligne et habitacle, même dynamisme : jantes en alliage léger 17", double canule d'échappement chromée, becquet couleur carrosserie, sièges avant enveloppants, volant et casquette de combiné rehaussés de surpiqûres, combiné 4 cadrans cerclés de métal argenté...

206 RC, un véritable concentré de sensations.



### Principaux équipements :

- 6 airbags
- Rétroviseurs extérieur rabattables électriquement
- ESP avec ABS, REF, ASR et AFU
- Allumage automatique des feux
- Air conditionné à régulation automatique
- Autoradio CD
- Ølinateur de bord
- Essuie-vitre avant automatique
- Verrouillage automatique des portes en roulant
- Traité carbone de la console centrale
- Pommeau et pédalier aluminium
- Combiné 4 cadrans cerclés de métal argenté
- Casquette gainée de cuir
- Surtapis avant gansés de cuir



## Coloris métallisés



Gris Aluminium



Jaune Persépolis



Vert Iseo



Rouge Lucifer



Gris Cendré



Gris Iceland



Bleu de Chine



Bleu Recife



Noir Obsidien



Gris Sidobre



Gris Fer

## Coloris opaques



Blanc Banquise



Rouge Aden



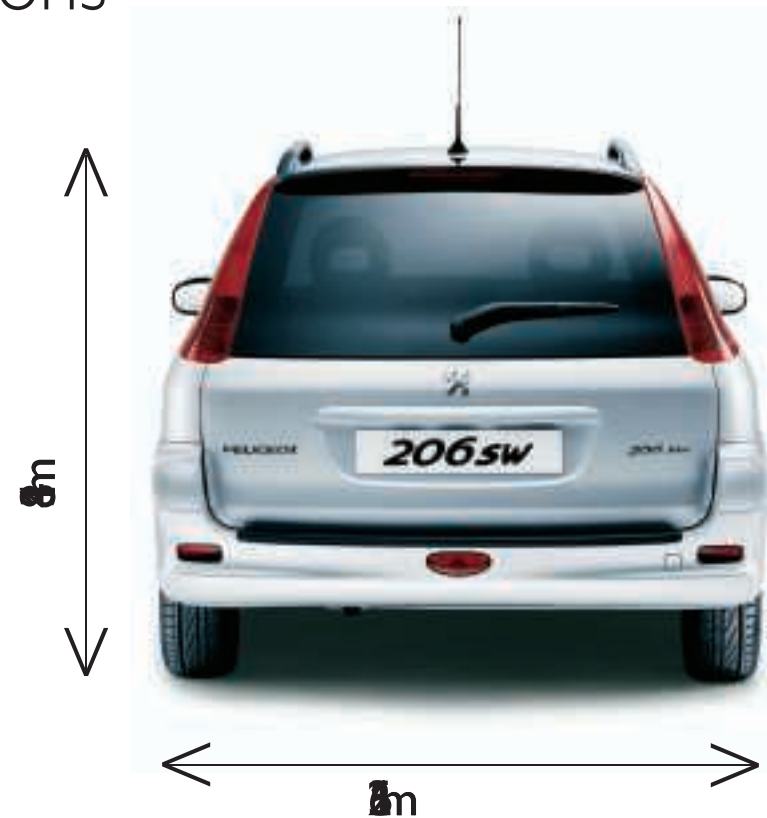
Bleu Santorin

## Enjoliveurs jantes

	Alba	Céan	Éas	Bhème	tornado	Brocco	Oragn	Aantis
Kit	■							
Kit Clim	■				○*	○*		
X/Avteq	■*	■*				○*	○*	
Σ			■				○	○*
Griffe				■*		■*	■	○*
Kit Silver							■ <sup>(1)</sup>	○ <sup>(1)</sup> / ■ <sup>(2)</sup>
S16								■
RC								■

- De série
- En option.
- \* Selon motorisation
- (1) Sur 206 berline
- (2) Sur 206 SW

## Dimensions



**206**  
 Hauteur : 1,428 m à 1,433 m  
 Largeur : 1,652 m  
 Longueur : 3,835 m ou 3,838 m  
 Empattement : 2,445 m

**206 SW**  
 Hauteur : 1,438 m  
 Largeur : 1,652 m  
 Longueur : 4,028 m  
 Empattement : 2,442 m

# – Prezmoi es plus beaux bijoux



Jante Hornet



Jante Salsa



Jante Boréal

Silencieux d'échappement (SVV)



**Éléments présentés**

- Becquet de hayon\*
- Bouchon essence inox
- Elargisseurs d'ailes\*
- Jantes en alliage Sitnalta 17"
- Pare-chocs avant et arrière\*
- Silencieux d'échappement

\*Vendus à peindre.



1

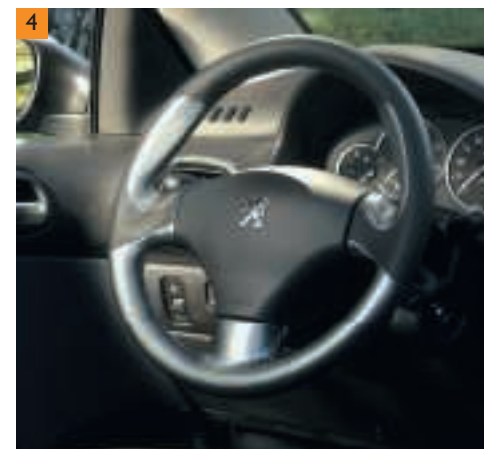


2

- 1 – Tapis Classic
- 2 – Habillage façon aluminium
- 3 – Housses de siège Titane
- 4 – Volant sport en cuir
- 5 – Patins de pédales et repose pied façon aluminium
- 6 – Pommeau aluminium



3



4



5



6

# – Voyager en ma compagnie est un vrai bonheur!

- 1 – Store pare-soleil (Berline)
- 2 – Toit ouvrant
- 3 – Stores latéraux (Berline)
- 4 – Rangement sous tablette (Berline)
- 5 – Module isotherme
- 6 – Système de guidage embarqué

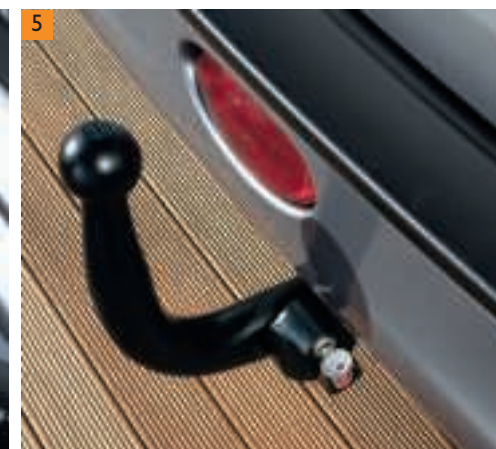


### autres équipements disponibles

- . Défecteurs de porte
- . Porte gobelet
- . Sièges enfant



- 1 – Coffre de toit
- 2 – Porte-skis
- 3 – Porte-vélo alu "selle en haut"
- 4 – Accoudoir central
- 5 – Attelage à rotule démontable sans outil



### autres équipements disponibles

- . Alarmes anti-intrusion
- . Autoradios (Berline)
- . Barres de toit
- . Chaînes neige
- . Console radiotéléphone
- . Haut parleurs
- . Range CD
- . Téléphones GSM

## La légende à portée de main

La légende Peugeot habite nos routes et nos mémoires. La gamme des miniatures permet à chacun de posséder ces modèles. En voici de toutes tailles jusqu'aux modèles à pédales. Le catalogue 2005 compte un grand nombre de nouvelles miniatures et de nouveaux coffrets. Comme les grandes, elles se commandent auprès des concessionnaires ou des boutiques de la Marque.



**Coffret 206 SW Quiksilver gris aluminium**  
Réf. 9665 YX – Norev



**206 "Baby car"\***  
Réf. 9665 Z7 – Norev

\*Voiture pour bébés. À partir de 1 an.

**Lancée en 1998, la 206 a imposé de nouvelles références en matière d'esthétique, de sécurité et de dynamisme.**



**Coffret 206 gris ice-land et porte-clés**  
Réf. 9665 SH – Norev



**Montre étanche**  
Réf. **ben**  
Réf. **ben**

Quartz, mouvement  
3 aiguilles, boîtier métal  
étanche 3 ATMS,  
bracelet caoutchouc



## Peugeot et vous

Plus de 10 000 points de vente en Europe. 4 000 Concessionnaires et Agents pour le seul territoire français et plus de 6 300 points de vente sur l'ensemble du réseau européen. En choisissant une Peugeot, vous avez la certitude de bénéficier de prestations performantes de la part d'un important réseau, proche et disponible. Faites-leur confiance, ce sont les spécialistes de votre Peugeot.



### AUJOURD'HUI

#### Peugeot Assistance

Un simple appel gratuit au n° vert 0 800 44 24 24 vous aide à surmonter l'imprévisible, en France et dans toute l'Europe occidentale<sup>(1)</sup>. Peugeot Assistance<sup>(1)</sup> veille 24 heures sur 24, 365 jours par an.

#### Peugeot Contrats Privilèges<sup>(1)</sup>

Prévision et Maintenance, deux formules uniques et personnalisées pour rouler l'esprit libre. De l'assistance à la remise en état en cas de défaillance, du remplacement des pièces d'usure à l'entretien, vous choisissez vous-même le niveau d'intervention sur votre véhicule et bénéficiez toujours de la garantie qualité Peugeot. Et tout un espace de liberté s'ouvre à vous.



#### Contrat d'assurance Serenauto

Serenauto est un contrat d'assurance tous risques, sans surprise, associé aux services exclusifs du Réseau Peugeot : véhicule de remplacement en cas d'immobilisation, prise en charge directe de votre sinistre en concession, rapatriement gratuit de votre véhicule... Serenauto, c'est donc à la fois l'engagement du Réseau Peugeot et tous les avantages d'un contrat d'une grande société d'assurance. Et pour mieux connaître Serenauto, n'hésitez pas à demander un devis à notre partenaire Altima auprès de votre conseiller commercial.

La présentation des garanties du contrat SERENAUTO est effectuée par ALTIMA COURTAGE, société anonyme de courtage en assurance et réassurance au capital de 5 337 500 € – siège social : 11 bd Louis Tardy 79 000 Niort – RCS NIORT 413 990 102 – garantie financière et assurance responsabilité civile professionnelle conformes aux articles L530-1 et L530-2 du Code des Assurances. Garanties souscrites auprès d'ALTIMA ASSURANCES, société anonyme à directeur et conseil de surveillance au capital de 30 489 800 €. Siège social : 79 000 NIORT – RCS Niort 431 942 838 – Entreprise régie par le code des assurances.

#### Peugeot Boutique

Une gamme complète d'accessoires et d'équipements d'Origine Peugeot conçus spécifiquement pour votre véhicule. Consultez aussi le catalogue "Ligne de style, Esprit du sport" de nos objets et accessoires marqués Peugeot, à s'offrir... ou pour offrir.

#### Peugeot Parc Alliance

Une nouvelle compétence au service des parcs automobiles. Quelle que soit la configuration de votre parc, nous vous proposons : le choix des véhicules, du financement, de la maintenance, de la gestion... Renseignez-vous auprès de votre Concessionnaire Peugeot.

#### Peugeot Garantie<sup>(1)</sup>

La qualité chez Peugeot, c'est aussi un état d'esprit : des avantages à l'intérieur du réseau, une garantie pièces et main-d'œuvre pendant deux ans en France, kilométrage illimité et 12 ans de garantie anticorrosion<sup>(2)</sup>.

#### Peugeot Pièces d'Origine

Assurance de qualité, de sécurité et de fiabilité, chacune de nos pièces d'Origine Peugeot a été testée et vérifiée avec sévérité pour votre sécurité. Elles sont garanties un an pièces et main-d'œuvre dans le Réseau Peugeot.

#### Peugeot et l'environnement

Peugeot et son réseau se soucient de notre environnement en mettant en place "Les Relais Verts Auto" qui organisent la collecte, le tri, l'élimination et la valorisation par des prestataires qualifiés des déchets de la réparation automobile.

### EN CONTINU

#### Peugeot Internet

Découvrez Peugeot sur Internet, tapez notre adresse : <http://www.peugeot.com> Le site France est aussi accessible en direct : <http://www.peugeot.fr>

#### 3615 Peugeot

"L'info en direct". Notre service télématique met à votre disposition des informations sur les services, la gamme, l'implantation en France du Réseau Peugeot (0,2 € TTC la minute).

#### Mesure satisfaction clientèle

La Société IPSOS, dans les jours qui suivent une prestation Après-Vente réalisée sur votre voiture, peut vous appeler au téléphone. En répondant aux questions, vous contribuerez à la qualité du Service Peugeot.

(1) Pour connaître les modalités d'application de ces contrats, garanties et services, demandez à votre Concessionnaire les documents contractuels correspondants. (2) Dans toute l'Europe occidentale. (3) Hors autoroute ou voie assimilée.



Les informations et illustrations figurant dans cette brochure sont basées sur les caractéristiques techniques en cours au moment de l'impression du présent document. Les équipements présentés sont en série ou en option selon les versions. Dans le cadre d'une politique d'amélioration constante du produit, Peugeot peut modifier à tout moment les caractéristiques techniques, les équipements, les options et les coloris. Les techniques actuelles de reproduction photographique ne permettent pas de reproduire fidèlement l'éclat des couleurs. Ainsi, cette brochure qui constitue une information à caractère général n'est pas un document contractuel. Pour toutes précisions ou informations complémentaires, veuillez vous adresser à votre Concessionnaire. Les éléments de ce catalogue ne peuvent être reproduits sans l'autorisation expresse d'Automobiles Peugeot.



cachet concessionnaire



POUR QUE L'AUTOMOBILE SOIT TOUJOURS UN PLAISIR.