

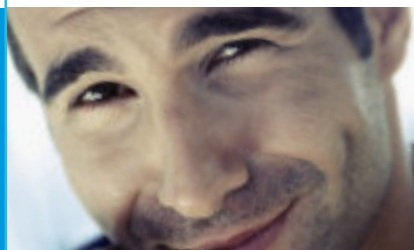
***307 sw***





LUMINOSITÉ

6



CONDUITE

22



TECHNOLOGIE

10



SÉCURITÉ

26



MODULARITÉ

18



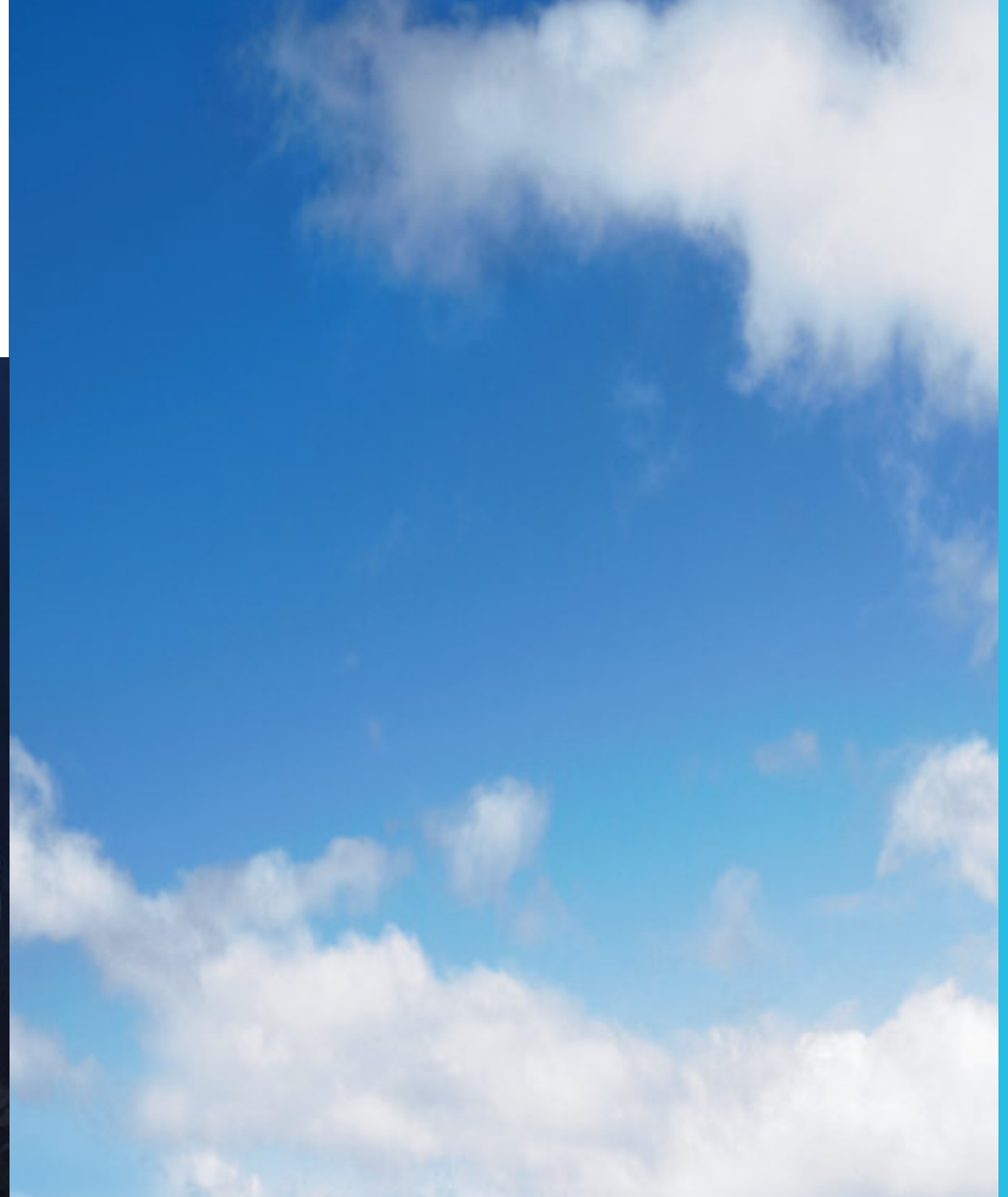
PERSONNALISATION

28





## La terre, l'air, le ciel.



## Du verre, de l'espace, de la lumière.

Prenez place dans un espace baigné de lumière... Voyagez dans une bulle de verre ouverte sur l'extérieur. L'habitacle de 307 SW est d'une luminosité exceptionnelle. Car grâce à son pare-brise galbé prolongé par un immense toit en verre athermique, vous êtes entouré par 5m<sup>2</sup> de surface vitrée. Un record. A l'intérieur, vous êtes aussi à l'extérieur.





**Le toit en verre panoramique**

Ce rêve d'automobiliste est une prouesse technologique. Le toit en verre panoramique prolonge le pare-brise jusqu'aux places arrière. En plus d'une incroyable sensation de luminosité et d'espace, il offre à chaque passager un point de vue inédit sur la route.

**Résistance aux chocs du toit**

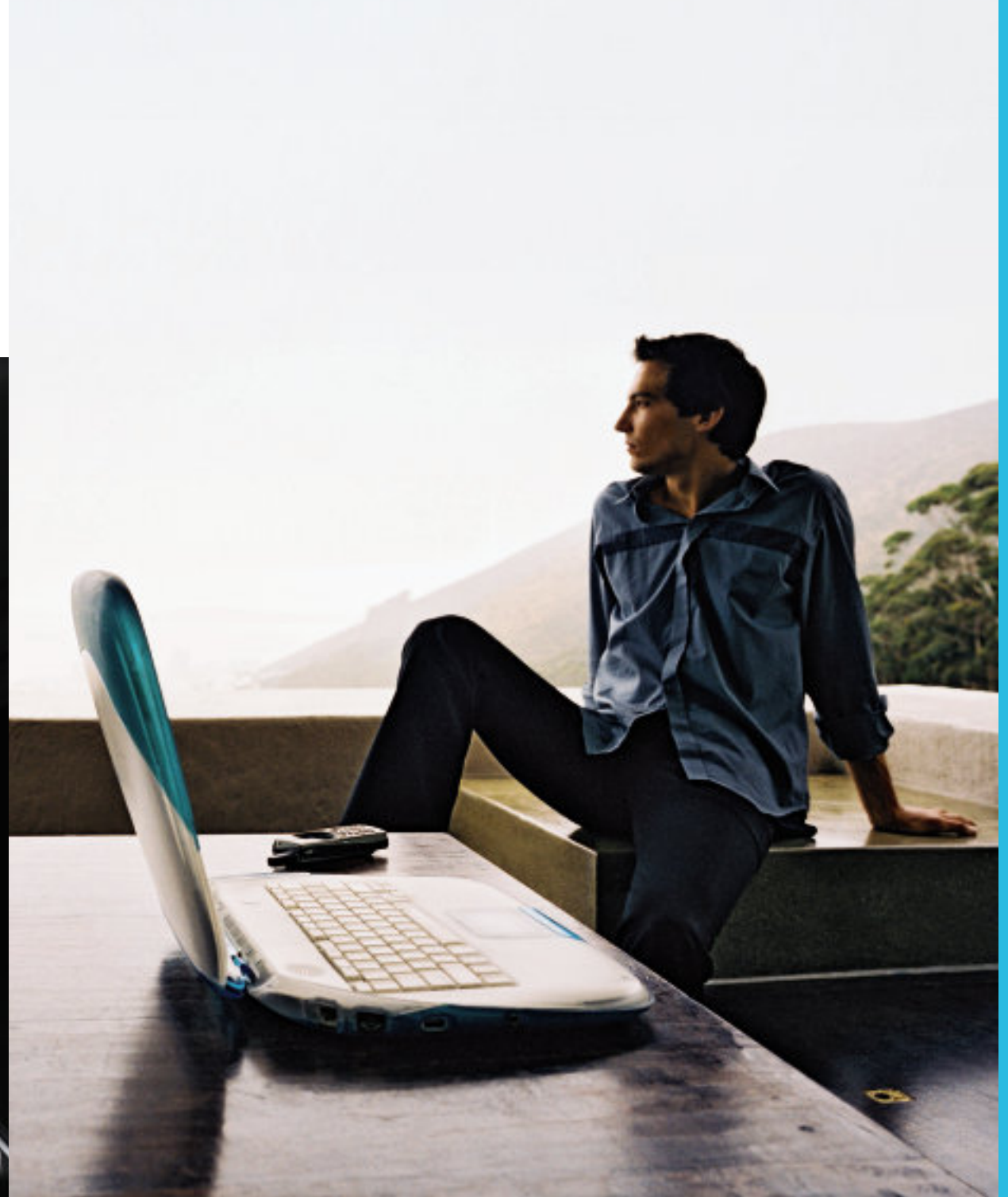
Le toit, réalisé en verre feuilleté, offre un haut niveau de sécurité. De plus, deux airbags rideaux situés au-dessus des vitres latérales se déploient le long des vitres en cas de choc en quelques milli-secondes pour protéger la tête des passagers avant et arrière latéraux (en 2<sup>e</sup> rangée).

**Rideau velum**

Un rideau velum électrique se dissimule dans le toit : d'une simple pression du doigt sur le bouton séquentiel, les trois volets superposables occulteront tout ou partie du toit panoramique en verre.

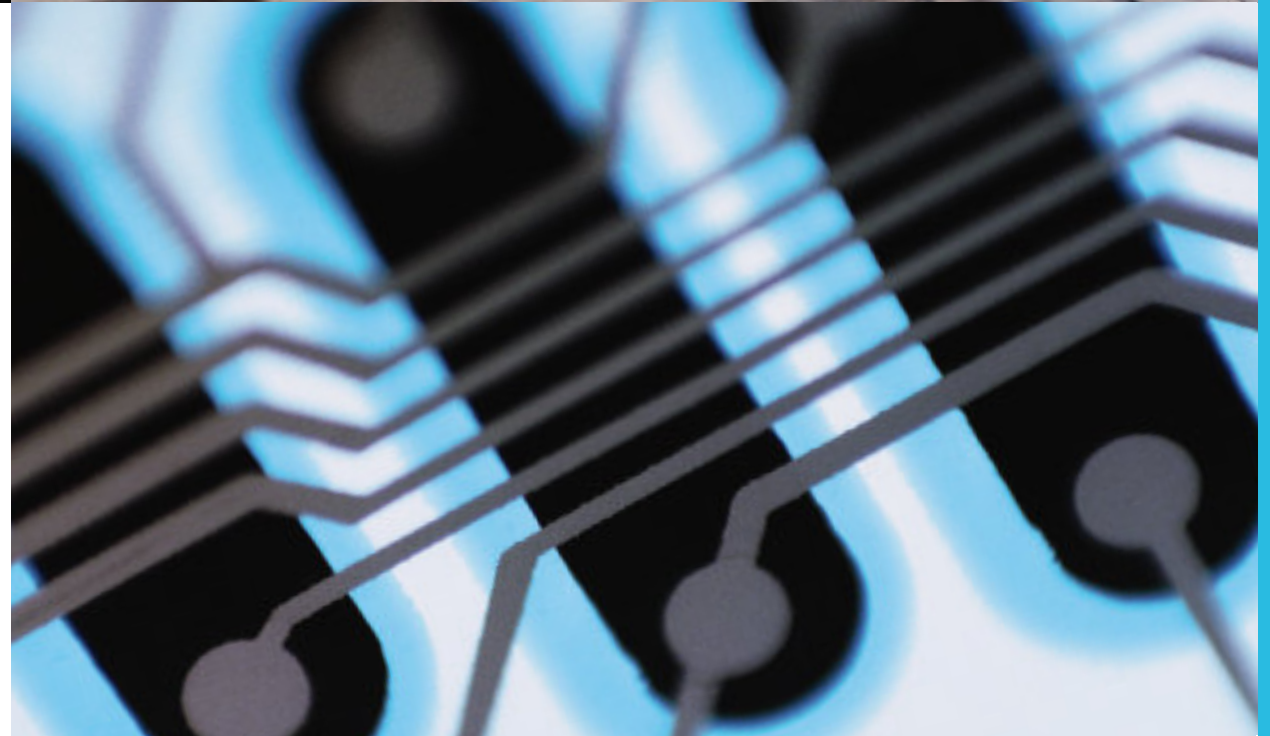


Ici, là-bas, n'importe où.



Inspiration, communication, navigation.

Au volant de 307 SW vous n'êtes jamais coupé du monde. A portée de main, vous avez accès aux technologies les plus performantes pour communiquer et vous laisser guider là où vous le souhaitez. Entrez dans l'ère des voitures communicantes.





### Radiotéléphone RT3\*

Conçu pour communiquer il fait rimer technologie avec utilité, simplicité et sécurité. Associant dans un boîtier au format autoradio standard, à la fois un système audio complet, un système de guidage embarqué et un téléphone mains-libres; le tout associé à des commandes vocales.

\* Disponible selon version.

### Services<sup>®</sup> d'urgence et d'assistance localisée\*\*

Accéder, grâce au bouton Peugeot, à la plate-forme d'assistance mise en place par Peugeot pour un dépannage plus rapide. Le service d'urgence localisée, accessible par le bouton S.O.S, permettra à un opérateur de vous mettre en relation avec les services de secours publics (Samu, police, pompiers), ou avec un médecin.

\*\* Disponible selon version.

\*\*\* Voir conditions auprès du réseau Peugeot.

### Système audio

Le système audio associé au RT3\* est complet : autoradio CD avec chargeur 5 CD, rappel des commandes au volant et 6 hauts-parleurs.

\* Disponible selon version.

### Système de guidage embarqué

Intégré au RT3\*, et disponible en version monochrome à pictogrammes ou en version couleur cartographiques, le système de guidage embarqué vous guide vers la destination de votre choix, via le parcours optimal, à l'aide d'indications vocales et visuelles.

\* Disponible selon version.

### Téléphone

Un téléphone intégré\* au système RT3 répond à des commandes vocales ou manuelles placées sous le volant, vous permettant ainsi de prendre une ligne. Le micro est intégré dans le plafonnier avant. Téléphone bi-bande, il est compatible avec tous les opérateurs européens.

Grâce à une fonction spécifique, vous pouvez également envoyer et recevoir des SMS. Fonctionne avec une carte SIM non fournie.

\* Disponible selon version.





#### Ordinateur de bord

Avec ses 5 fonctions, cet ordinateur de bord avec commande au volant indique, sur écran, les consommations instantanées et moyennes, l'autonomie, la vitesse moyenne, la distance parcourue.

#### Boîtier de servitude intelligent

Un boîtier de servitude intelligent traite simultanément l'ensemble des fonctions de la voiture : motorisation, transmission, liaison au sol, équipements, sécurité active et passive. Son architecture innovante est une gage de rapidité et de fiabilité.

#### Essuie-vitre à cadencement automatique\*

Particulièrement efficace, le système adapte automatiquement la cadence du balayage à l'intensité de la pluie, grâce à un détecteur placé en haut du pare-brise.

\* De série ou en option selon version.



#### Aide au stationnement arrière\*

Discrètement intégrés au pare-chocs arrière, les capteurs détectent les obstacles lors des manœuvres de stationnement. Le conducteur est prévenu grâce à une alerte sonore qui varie en fonction de la distance.

\* De série ou en option selon version.

#### Rétroviseur intérieur Photosensible\*

Il s'obscurcit de nuit ou s'éclaircit automatiquement grâce à deux capteurs de luminosité qui mesurent les écarts entre l'avant et l'arrière de votre 307 SW. Vous évitez ainsi l'éblouissement.

\* De série ou en option selon version.



#### Régulateur et limiteur de vitesse\*

Une commande placée sous le volant permet le maintien, après sélection, d'une vitesse constante sans avoir à presser sur l'accélérateur. Il propose la mise en mémoire de la vitesse actuelle, le rappel de la vitesse sélectionnée, l'augmentation ou la diminution de cette vitesse. Le limiteur de vitesse permet quant à lui de programmer la vitesse à ne pas dépasser. Il se désactive à tout moment d'une simple pression sur l'accélérateur ou par appui sur la commande.

\* De série ou en option selon version et motorisation.

#### Éclairage d'accompagnement

Utile pour ouvrir une porte de garage ou accéder de nuit à sa résidence, cette fonction "Follow me home" maintient les feux de position et de croisement allumés pendant 45 secondes.



#### Allumage automatique des projecteurs\*

En cas de baisse de luminosité extérieure, un capteur déclenche automatiquement l'allumage des feux de croisement. Inversement, les projecteurs s'éteignent automatiquement dès qu'un niveau de luminosité suffisant est atteint. L'allumage automatique des projecteurs est couplé aux essuie-vitres à déclenchement et cadencement automatique, un dispositif qui peut s'avérer très utile en cas de grosse averse par exemple.

\* De série ou en option selon version.



Une femme, un homme, des enfants.



Astucieuse, confortable, généreuse.

Imaginez un monde organisé autour de vous... Imaginez un espace répondant à vos moindres désirs... Ouvrez les yeux. Vous êtes à bord de 307 SW. Son empattement long facilite votre accès à bord. Son architecture en "escalier" permet à chacun de vos passagers de dominer la route. Et ses sièges escamotables montés sur glissière se plient à toutes vos envies. A vous de jouer avec l'architecture évolutive de la 307 SW.





#### Air conditionné

307 possède un système complet de chauffage et de climatisation. En mode manuel, l'air conditionné permet d'abaisser la température et d'augmenter l'efficacité du désembuage. L'air conditionné automatique à affichage digital\* permet un réglage de la température au degré près. Il est associé à un système de filtre des pollens, des poussières, de certaines odeurs d'hydrocarbures et de molécules d'un grand nombre de gaz polluants.

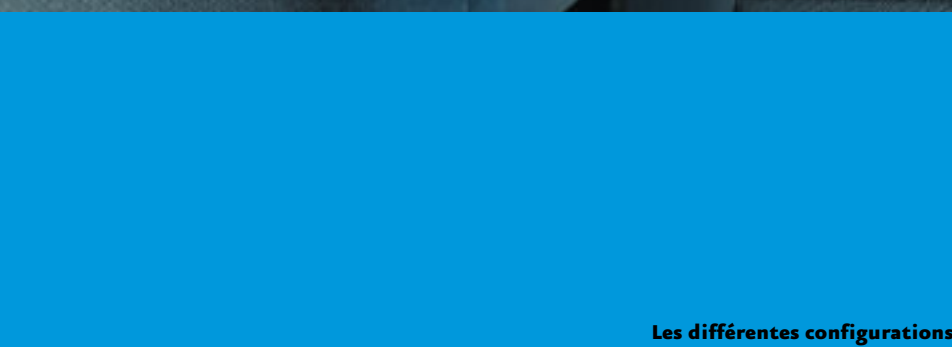
\* De série ou en option selon version.

#### Boîte à gants

Eclairée et d'une contenance de 17,5 l, la boîte à gants est reliée à l'air conditionnée et bénéficie de la régulation de température de l'habitacle.

#### Rangements

Astucieusement répartis dans tout l'habitacle, les nombreux rangements satisferont les besoins des occupants : console centrale dotée de 2 porte-cassettes et d'un rangement pour les CD, bacs de portières, tiroirs sous les sièges avant...



#### Les différentes configurations



#### 1<sup>er</sup> rang

Les 2 sièges avant enveloppants, montés sur glissière, inclinables et réglables en hauteur, offrent un confort idéal. Appui-tête, accoudoirs latéraux amovibles et sièges habillés de cuir (couplés aux sièges chauffants) sont disponibles selon version. Pour une conduite vraiment personnalisée, le siège conducteur dispose de plusieurs positions de conduite : basses pour la route ou hautes pour la ville.

#### 2<sup>e</sup> rang

Classique, intime, confortable, familial? Les 3 sièges individuels permettent de composer l'environnement de votre choix : côte à côte, avec ou sans le siège central rabattu, 2 sièges côté gauche ou droit, 2 sièges recentrés : ici, toutes les configurations sont possibles! Le 2<sup>e</sup> rang bénéficie également de tablettes escamotables type aviation, de poches aumônières et de nombreux autres rangements au dos du siège central.

#### 3<sup>e</sup> rang

La 3<sup>e</sup> rangée, avec 3 emplacements, peut accueillir simultanément 2 sièges du rang 2 et composer de nombreuses configurations spacieuses. 1 ou 2 sièges d'appoint (en option, non disponibles en cuir) peuvent aussi y être installés, offrant ainsi jusqu'à 7 places. 2 rangements latéraux, délimités par des filets amovibles, un cache-bagage et un filet de coffre modulable assurent pour leur part un arrimage des bagages solide et astucieux.

Des droites, des courbes, des épingles.



Du dynamisme, de la souplesse, de la puissance.

Le plaisir de conduire, personne n'en parlera mieux que vous quand vous aurez apprécié les qualités routières de 307 SW. Au volant, vous ressentirez toute l'efficacité d'un train roulant dernière génération et découvrirez les sensations procurées par des motorisations dynamiques couplées à des boîtes de vitesse modernes. En somme, vous comprendrez pourquoi Peugeot est la référence en matière de conduite.





#### Filtre à Particules (FAP)

Le Filtre à Particules, monté sur le moteur 2.0 l 16 v HDi FAP, est une structure poreuse de filtration, intégrée dans la boîte catalytique, qui "piège" les particules de carbone lors du passage des gaz d'échappement. Le FAP supprime ainsi la plupart des émissions de particules et de fumées, quelles que soient les conditions d'utilisation du véhicule. Pour assurer le meilleur rendement du FAP, une quantité d'additif est injectée automatiquement dans le réservoir de carburant en fonction de la quantité de gazole ajoutée. Le FAP s'inscrit parfaitement dans une stratégie de réduction des émissions polluantes, sans diminuer les performances du véhicule ou le plaisir de conduire.

#### Recyclage et environnement

Avec le recyclage optimisé de 307 SW (capot en aluminium, ailes en plastiques, THLE...), la collecte des fluides et batteries usagées et le soutien apporté au "Marathon Vert", Peugeot est un acteur important de la protection de l'environnement. Ce programme de reforestation a pour objectif de créer en Amazonie un véritable "puits de carbone" constitué de 10 millions d'arbres et de le maintenir actif pendant 40 ans.

	Consommation en litres/100km			CO <sub>2</sub> (g/km) mixte
	urbaine	extra-urbaine	mixte	
Moteur 1.6 l 16 v essence 110 ch BVM/BVA	9,9/11,2	6,3/6,4	7,7/8,3	178/194
Moteur 2.0 l 16 v essence 138 ch BVM/BVA	11,5/13,1	6,3/6,5	8,3/8,8	194/206
Moteur 2.0 l Diesel HDi 90 ch	7,1	4,5	5,4	143
Moteur 1.6 l 16 v Diesel HDi 110 ch	6,2	4,4	5	131
Moteur 2.0 l 16 v Diesel HDi 136 ch FAP BVM6	7,3	4,7	5,6	148



#### Boîte mécanique 6 vitesses

307 SW propose la BVM6 sur le moteur 2.0 l 16 v HDi FAP 136 ch afin d'optimiser l'agrément, la précision des sélections et la rapidité de passage. Le 5<sup>e</sup> rapport est raccourci pour des relances plus franches, le 6<sup>e</sup> allongé pour un gain en consommation et une amélioration acoustique.

#### Boîte de vitesse automatique

La boîte de vitesse automatique séquentielle "Tiptronic-System Porsche" concilie les plaisirs de la boîte manuelle à ceux de la boîte automatique. Elle dispose de 4 rapports et de 2 modes : "auto-actif" ou "séquentiel". En mode "auto-actif", la boîte s'adapte automatiquement au style de conduite alors que le mode "séquentiel" permet au conducteur de monter et descendre les rapports, avec précision et rapidité.

#### Train avant

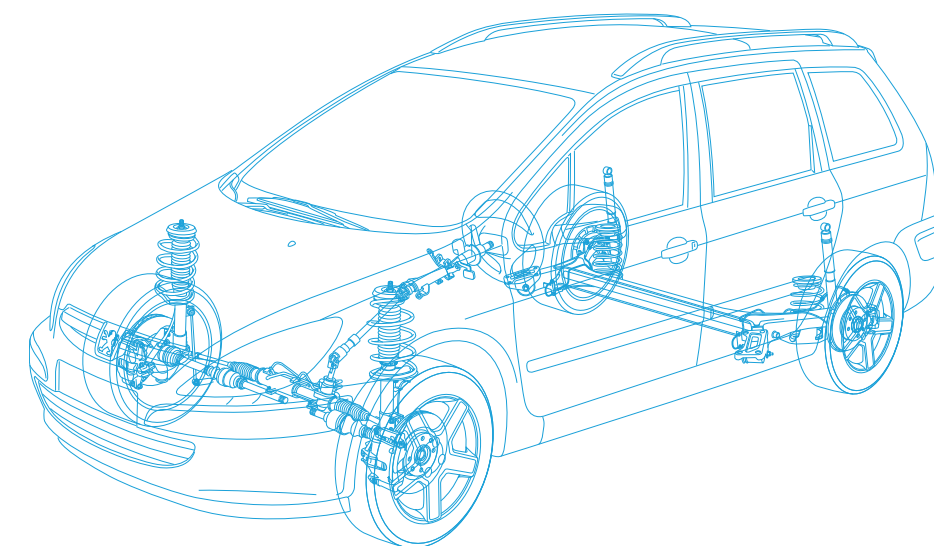
##### Pseudo Mac Pherson

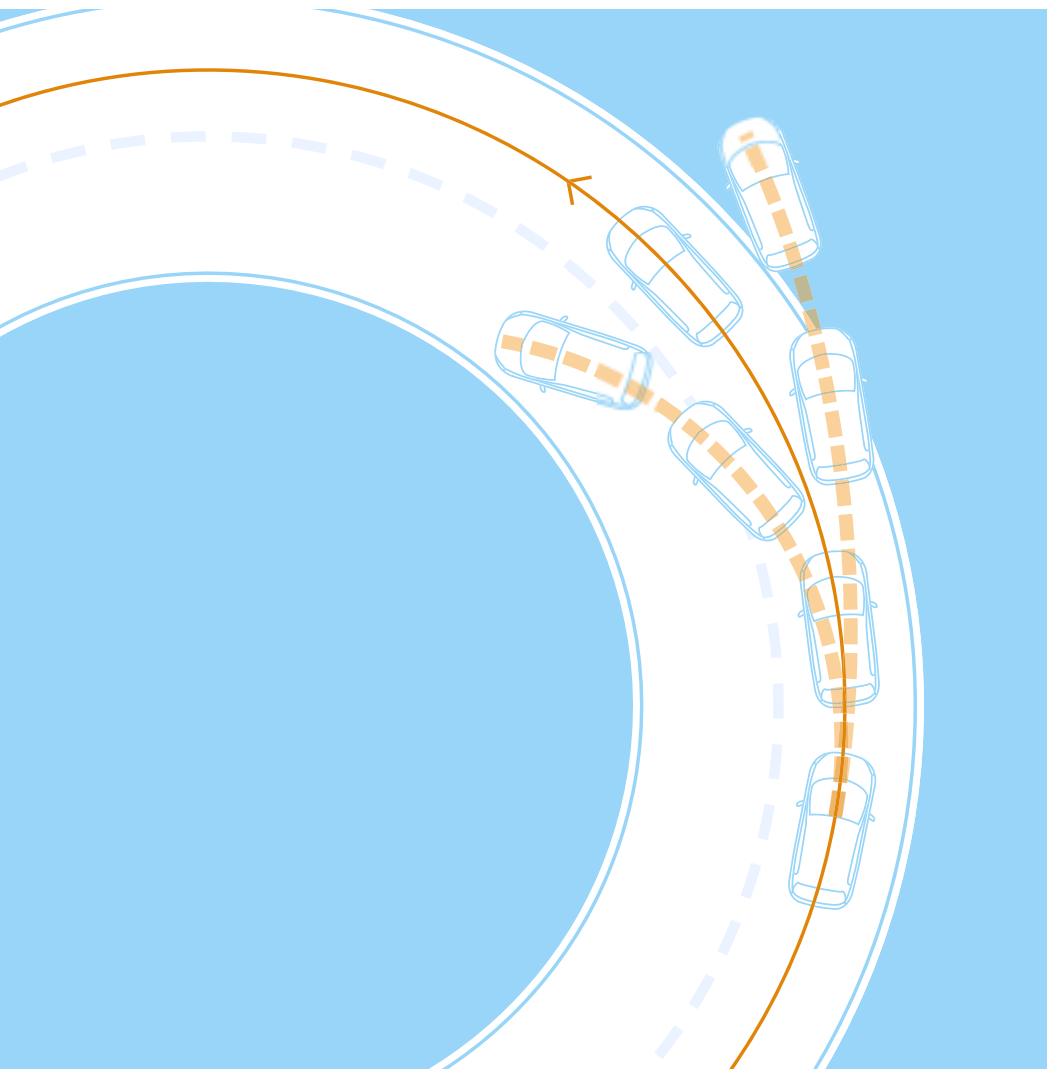
Assurant la dynamique du véhicule en toute sécurité, le train avant est un gage d'agrément de conduite : triangles en acier forgé, barres antidevers pleines et amortisseurs à clapets pressurisés.

#### Train arrière

##### à traverse déformable

Pour un comportement routier exemplaire, le train arrière à traverse déformable renforce le plaisir de conduire.





#### ESP (contrôle électronique de stabilité) déconnectable

307 SW bénéficie de série ou en option de l'ESP assurant la maîtrise de la stabilité du véhicule.

Ce système combine en 4 fonctions :

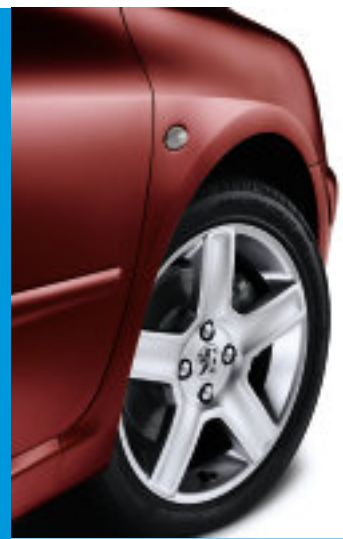
- Anti-blocage des roues (ABS) prévenant tout risque de blocage de roues,
- Anti-patinage des roues (ASR) évitant aux roues de tourner dans le vide en conditions d'adhérence précaire,
- Répartiteur électronique de freinage (REF) optimisant la distance d'arrêt du véhicule en répartissant la pression des freins sur les quatre roues en fonction de l'adhérence et de la charge du véhicule,
- Assistance au freinage d'urgence (AFU) renforçant les capacités de freinage grâce à un système mécanique qui amplifie la pression exercée par le conducteur.

#### Allumage automatique des feux de détresse

En cas de freinage appuyé, les feux de détresse s'allument automatiquement. Ils restent allumés tant que le conducteur n'a pas accéléré de nouveau.

#### 4 freins à disques

307 SW est équipée de 2 disques ventilés à l'avant et de 2 disques à l'arrière, associés à un système ABS et à la répartition électronique de freinage (REF). Cette configuration assure des distances de freinage réduite et la maîtrise de la température des disques.



#### Cellule de survie

La sécurité passive de 307 SW se situe à l'un des meilleurs niveaux de sa catégorie. En cas de choc frontal, la structure renforcée et le dimensionnement des blocs avant et arrière (les brancards) répondent à des scénarios de déformation maîtrisés pour mieux absorber l'énergie du choc. En cas de choc latéral, la conception de l'armature de caisse et de la superstructure contribue à l'absorption de l'énergie et préservent une cellule de survie pour les occupants.

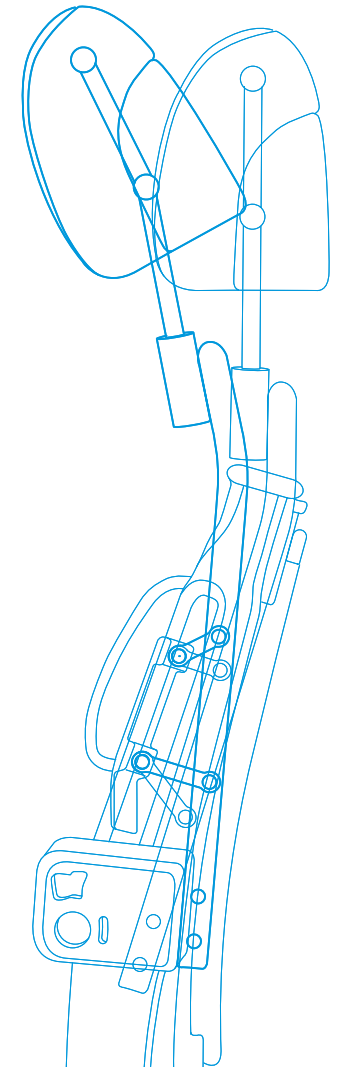
#### 6 airbags de série

Pour assurer une protection optimale, 307 SW est équipée de :

- deux airbags frontaux adaptatifs conducteur et passager activés ensemble ou séparément selon le choc.
- deux airbags latéraux avant pour une meilleure protection en cas de choc latéral.
- deux airbags rideaux situés au-dessus des vitres latérales qui se déploient le long des vitres pour protéger la tête des passagers latéraux avant et arrière.

#### Colonne de direction rétractable

L'architecture de la colonne de direction répond aux normes européennes de sécurité les plus sévères. En cas de choc frontal, le recul du volant est limité à l'intérieur de l'habitacle.



#### Dossier de siège actif

Un mécanisme intégré dans les sièges avant, accompagne le mouvement de la nuque en cas de choc.

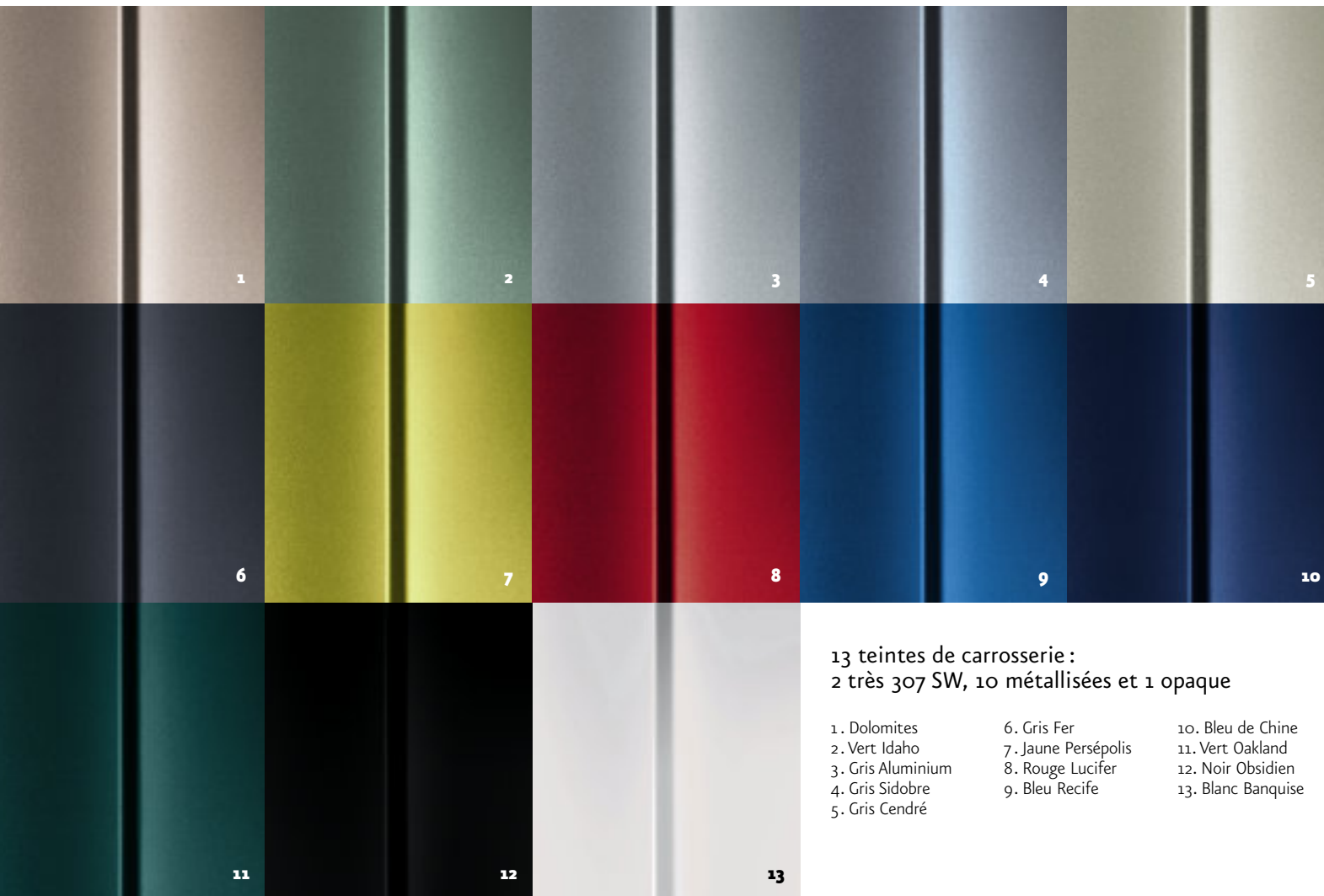
#### Repose-pied actif

En cas de choc, la traverse recule dans l'habitacle pour absorber l'énergie du choc, le repose-pied actif accompagne ce mouvement. L'angle entre le pied et le tibia du conducteur est ainsi maintenu.

#### Fixations isofix

Les places latérales arrière sont pourvues de fixations Isofix pour l'ancrage sans effort et en sécurité d'un siège enfant de type Isofix.

## Des goûts, des besoins, des rêves.



## Des couleurs, des matières, des ambiances.

307 SW est une voiture unique et personnelle. Moderne ou authentique, Vert Idaho ou Gris Fer, vous disposez de nombreux garnissages, de coloris et niveaux d'équipements pour qu'elle s'accorde vraiment à votre tempérament.





Les sièges sont habillés de tissu et de velours grège et s'associent à un décor Vif Argent.

### Ambiance **Diamant**



Les sièges sont habillés de tissu et de velours vert et s'associent à un décor Vif Argent.

### Ambiance **Cèdre**



Les sièges sont habillés de tissu noir et s'associent à un décor Vif Argent.

### Ambiance **Titane**



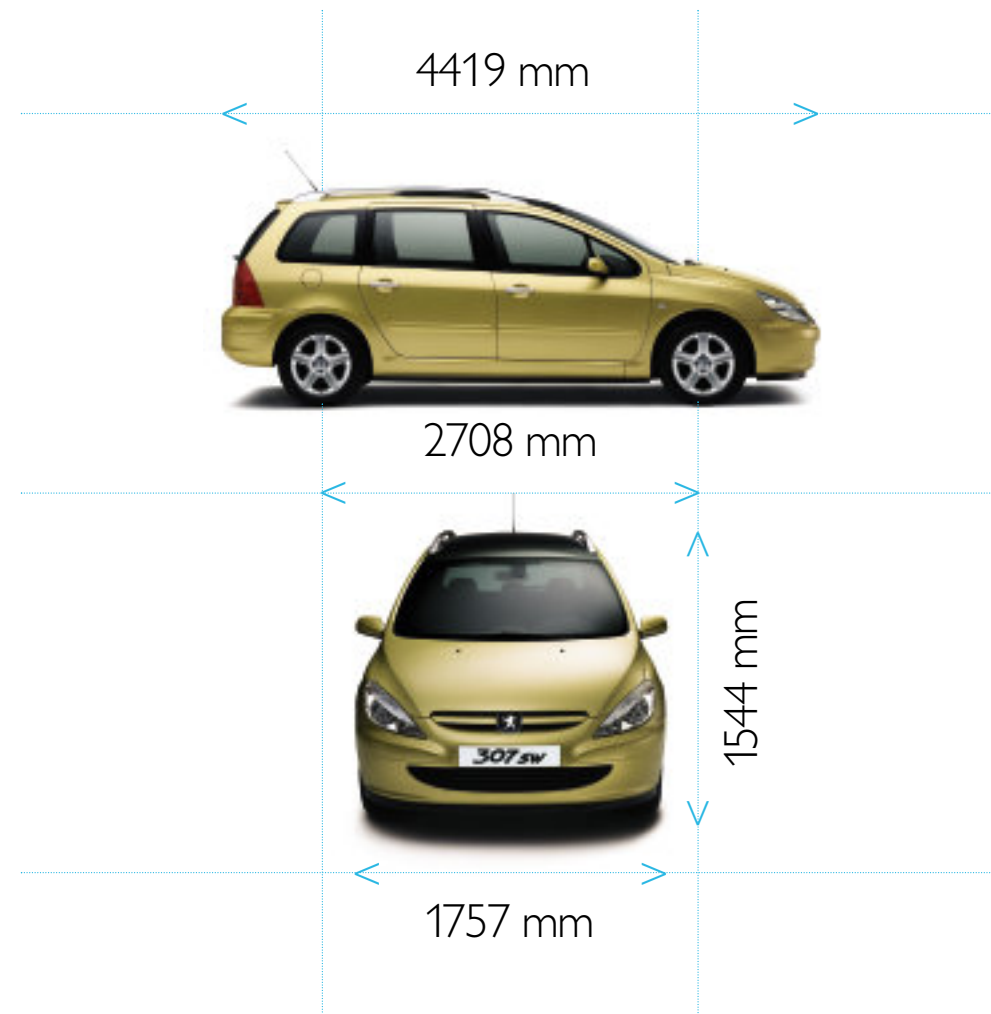
Les sièges sont habillés de tissu maille 3D Speed-Up et de cuir et s'associent à un décor Vif Argent.

Option mi-cuir **Speed-Up**



Les sièges sont habillés de cuir noir et s'associent à un décor Vif Argent.

Option **Cuir Titane** (de série sur Griffes)



Enjoliveur 15" Columbia



Jante en alliage léger 15" Apollo



Jante en alliage léger 16" Ariane



Jante en alliage léger 17" Challenger\*

\*Roue non chaînable

# Boutique

307 SW VERT IDAHO  
Réf. 9665 SL  
Fabrication Norev - 1/43\*  
25,00 €



DUO MARINE  
Réf. 9658 AA  
parure bille et mine, finition  
gomme, attributs alu brossé,  
livrés dans un écrin  
24,00 €



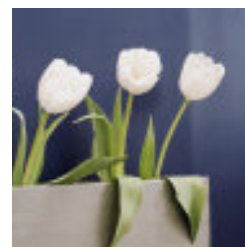
SERVIETTE EPONGE  
SAC DE PLAGE  
Réf. 9665 H6  
sac transformable en drap  
de plage, qualité velours  
éponge, 400 g/m<sup>2</sup>  
45,50 €

VALISE RIGIDE  
"LE TANNEUR"  
Réf. 9658 C2  
matériau innovant alliant l'ABS  
au PC (polycarbonate) offrant  
une coque plus solide, plus  
légère et résistante aux tempé-  
ratures les plus extrêmes...  
les 4 roues tournent à 360°  
pour une maniabilité optimale,  
système de cadenas à code,  
poignée encastrée télesco-  
pique, multiples poches inté-  
rieures avec un sac à linge, un  
sac à chaussures, un porte-  
habit amovible avec cintre.  
Dim. : 67 x 43 x 26 cm.  
Poids : 5,089 kg  
179,00 €



## Peugeot et vous

Plus de 10 000 points de vente en Europe. 4 000 Concessionnaires et Agents pour le seul territoire français et plus de 6 300 points de vente sur l'ensemble du réseau européen. En choisissant une Peugeot, vous avez la certitude de bénéficier de prestations performantes de la part d'un important réseau, proche et disponible. Faites-leur confiance, ce sont les spécialistes de votre Peugeot.



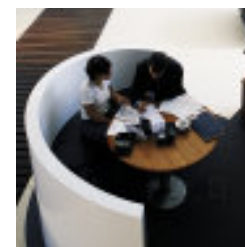
### AUJOURD'HUI

#### Peugeot Assistance

Un simple appel gratuit au n° vert 0 800 44 24 24 vous aide à surmonter l'imprévisible, en France et dans toute l'Europe occidentale<sup>(1)</sup>. Peugeot Assistance<sup>(1)</sup> veille 24 heures sur 24, 365 jours par an.

#### Peugeot Contrats Privilèges<sup>(1)</sup>

Prévision et Maintenance, deux formules uniques et personnalisées pour rouler l'esprit libre. De l'assistance à la remise en état en cas de défaillance, du remplacement des pièces d'usure à l'entretien, vous choisissez vous-même le niveau d'intervention sur votre véhicule et bénéficiez toujours de la garantie qualité Peugeot. Et tout un espace de liberté s'ouvre à vous.



#### Contrat d'assurance Serenauto

Serenauto est un contrat d'assurance tous risques, sans surprise, associé aux services exclusifs du Réseau Peugeot : véhicule de remplacement en cas d'immobilisation, prise en charge directe de votre sinistre en concession, rapatriement gratuit de votre véhicule... Serenauto, c'est donc à la fois l'engagement du Réseau Peugeot et tous les avantages d'un contrat d'une grande société d'assurance. Et pour mieux connaître Serenauto, n'hésitez pas à demander un devis à notre partenaire Altima auprès de votre conseiller commercial.

La présentation des garanties du contrat SERENAUTO est effectuée par ALTIMA COURTAGES, société anonyme de courtage en assurance et réassurance au capital de 5 337 500 € - siège social : 11 bd Louis Tardy 79 000 Niort - RCS NIORT 413 990 102 - garantie financière et assurance responsabilité civile professionnelle conformes aux articles L530-1 et L530-2 du Code des Assurances. Garanties souscrites auprès d'ALTIMA ASSURANCES, société anonyme à directeur et conseil de surveillance au capital de 30 489 800 €. Siège social : 79 000 NIORT - RCS Niort 431 942 838 - Entreprise régie par le code des assurances.

#### Peugeot Boutique

Une gamme complète d'accessoires et d'équipements d'Origine Peugeot conçus spécifiquement pour votre véhicule. Consultez aussi le catalogue "Ligne de style, Esprit du sport" de nos objets et accessoires marqués Peugeot, à s'offrir... ou pour offrir.

#### Peugeot Parc Alliance

Une nouvelle compétence au service des parcs automobiles. Quelle que soit la configuration de votre parc, nous vous proposons : le choix des véhicules, du financement, de la maintenance, de la gestion... Renseignez-vous auprès de votre Concessionnaire Peugeot.

#### Peugeot Garantie<sup>(1)</sup>

La qualité chez Peugeot, c'est aussi un état d'esprit : des avantages à l'intérieur du réseau, une garantie pièces et main-d'œuvre pendant deux ans en France, kilométrage illimité et 12 ans de garantie anticorrosion<sup>(2)</sup>.

#### Peugeot Pièces d'Origine

Assurance de qualité, de sécurité et de fiabilité, chacune de nos pièces d'Origine Peugeot a été testée et vérifiée avec sévérité pour votre sécurité. Elles sont garanties un an pièces et main-d'œuvre dans le Réseau Peugeot.

#### Peugeot et l'environnement

Peugeot et son réseau se soucient de notre environnement en mettant en place "Les Relais Verts Auto" qui organisent la collecte, le tri, l'élimination et la valorisation par des prestataires qualifiés des déchets de la réparation automobile.

### EN CONTINU

#### Peugeot Internet

Découvrez Peugeot sur Internet, tapez notre adresse : <http://www.peugeot.com> Le site France est aussi accessible en direct : <http://www.peugeot.fr>

#### 3615 Peugeot

"L'info en direct". Notre service télématique met à votre disposition des informations sur les services, la gamme, l'implantation en France du Réseau Peugeot (0,2 € TTC la minute).

#### Mesure satisfaction clientèle

La Société IPSOS, dans les jours qui suivent une prestation Après-Vente réalisée sur votre voiture, peut vous appeler au téléphone. En répondant aux questions, vous contribuerez à la qualité du Service Peugeot.

(1) Pour connaître les modalités d'application de ces contrats, garanties et services, demandez à votre Concessionnaire les documents contractuels correspondants. (2) Dans toute l'Europe occidentale. (3) Hors autoroute ou voie assimilée.

**CENTRE DE CONTACT CLIENT**  
Tél : 0 825 120 120  
Ligne Europe (33) 426 192 020  
\*1. Service réservé aux clients Peugeot  
\*\*Customer Contact Centre

Les informations et illustrations figurant dans cette brochure sont basées sur les caractéristiques techniques en cours au moment de l'impression du présent document. Les équipements présentés sont en série ou en option selon les versions. Dans le cadre d'une politique d'amélioration constante du produit, Peugeot peut modifier à tout moment les caractéristiques techniques, les équipements, les options et les coloris. Les techniques actuelles de reproduction photographique ne permettent pas de reproduire fidèlement l'état des couleurs. Ainsi, cette brochure qui constitue une information à caractère général n'est pas un document contractuel. Pour toutes précisions ou informations complémentaires, veuillez vous adresser à votre Concessionnaire. Les éléments de ce catalogue ne peuvent être reproduits sans l'autorisation expresse d'Automobiles Peugeot.

## Accessoires

#### Roue en alliage Cotya

Elément esthétique et de sécurité, cette roue en alliage est disponible en 15, 16 ou 17 pouces\*. Sportive et élégante, elle confère à votre 307 SW une note personnelle.

\*Roue non chaînable en 17"



#### Module isotherme

Fixé sur les ancrages de siège\*, il permet de transporter à bonne température 2 bouteilles (1 litre) en position verticale ou 3 bouteilles (1,5 l) en position inclinée. Il comprend deux fonctions froid ou chaud. Son couvercle peut servir de tablette ou d'accoudoir.

\* En position centrale en rang 2 ou à l'arrière gauche en rang 3.



PEUGEOT

POUR QUE L'AUTOMOBILE SOIT TOUJOURS UN PLAISIR

cachet concessionnaire