



Nouvelle **307 SW**



# Nouvelle **307 SW** ... Source de vie(s)

Placez la lumière au cœur de vos voyages avec la nouvelle 307 SW. Ouverte et lumineuse, en harmonie avec son environnement, prête à se mettre en 2, en 4, ou en 7 pour répondre à vos moindres désirs, 307 SW est une voiture qui s'adapte au gré de vos envies. Comme vous. Comme votre vie.



# ...toit panoramique

Le ciel au-dessus de la tête

## **Toit en verre panoramique**

Le toit en verre panoramique athermique de 1,4 m<sup>2</sup> prolonge le pare-brise galbé jusqu'aux places arrière et offre ainsi à chaque passager une incroyable sensation de luminosité et d'espace.

## **Velum électrique**

Un rideau velum électrique se dissimule dans le toit : d'une simple pression du doigt sur le bouton séquentiel, les trois volets superposables occultent tout ou partie du toit panoramique en verre.

## **Résistance aux chocs du toit**

Réalisé en verre feuilleté, le toit offre un haut niveau de sécurité. D'une résistance 30 fois supérieure à un vitrage classique, il réduit les nuisances acoustiques et filtre 90% des rayons ultra-violets. Pour compléter ce dispositif, deux airbags rideaux situés au-dessus des vitres latérales se déploient le long des vitres en cas de choc pour protéger la tête des passagers latéraux avant et arrière (jusqu'en 2<sup>ème</sup> rangée).



S'installer à bord de la nouvelle 307 SW c'est déjà vivre une expérience unique. Un toit de ciel... Une luminosité sans pareil. A l'intérieur, vous serez comme à l'extérieur.



## ...ligne

La passion dans le regard

Comment retranscrire dans la matière la transparence et la fluidité de l'air ? En associant des matériaux transparents et des courbes onduyantes. La nouvelle 307 SW adopte une silhouette affirmée, une face avant volontaire, qui signe une esthétique unique.

### Face avant

307 SW se dote d'une face avant énergique avec une large entrée d'air, lui conférant force et puissance.

### Projecteurs elliptiques

Remontant le long des ailes, les projecteurs soulignent le regard félin de la nouvelle 307 SW. Des projecteurs au xénon sont disponibles en option.

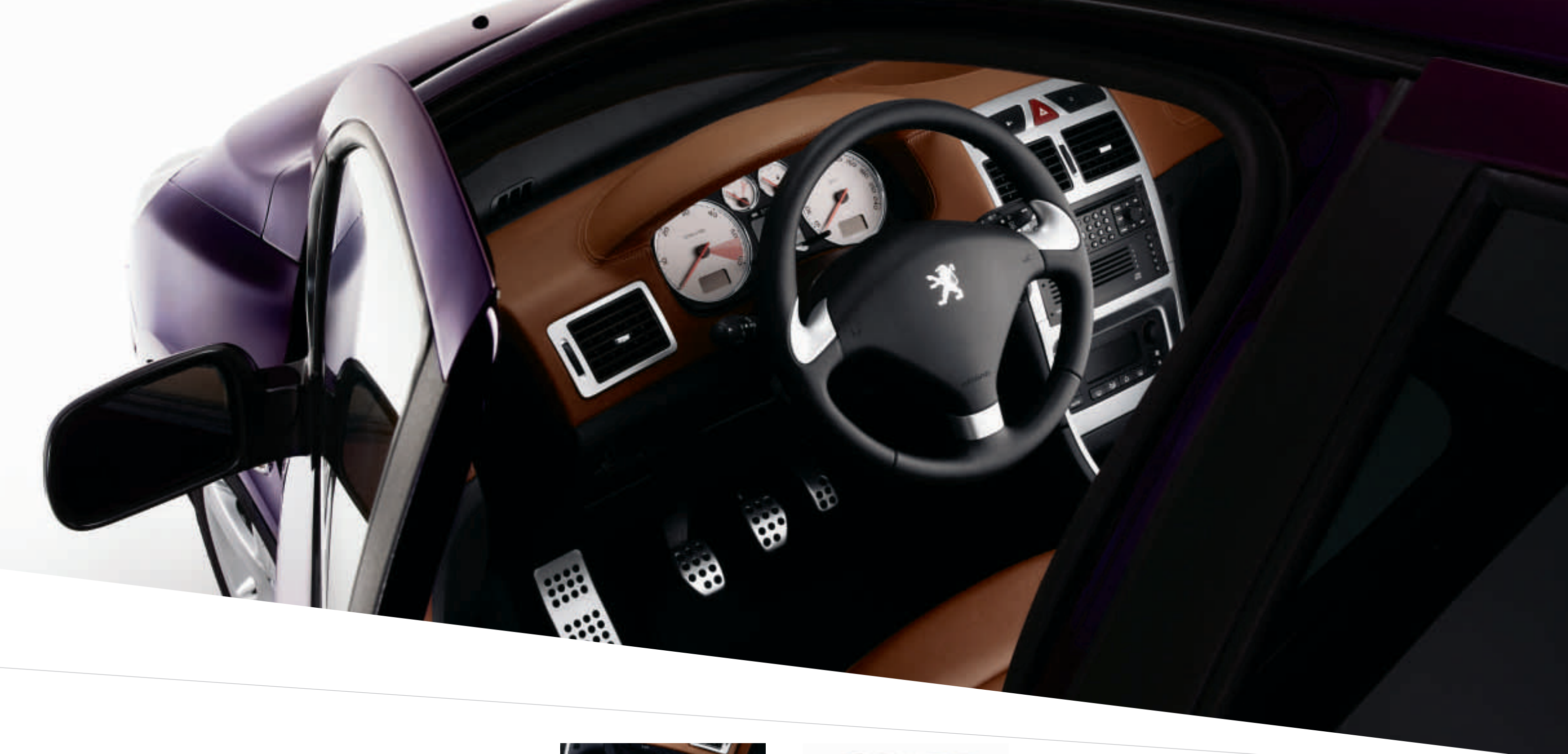
### Projecteurs antibrouillard déportés\*

Intégrés dans le bouclier avant, ils sont cerclés de chrome.

### Feux arrière

Ils présentent un aspect entièrement rouge chromé, technologique et dynamique.

\* Selon version.



# ...vie à bord

## Confort et technologie à portée de main

Généreuse et élégante, la nouvelle 307 SW propose une multitude d'équipements pour votre bien-être et votre confort : ordinateur de bord pour vous informer, air conditionné bi-zone\* pour une température idéale, assise confortable et raffinée. Rien ne peut plus vous échapper.

**Boîte à gants réfrigérée**  
Eclairée et d'une contenance de 17,5 litres, la boîte à gants est reliée à l'air conditionné et bénéficie de la régulation de température de l'habitacle.



**Air conditionné**  
Grâce à un réglage de la température bi-zone\*, le conducteur et le passager avant peuvent régler individuellement la température pour un meilleur confort.



**Système de guidage embarqué**  
Intégré au RT3\*\*, et disponible en version monochrome à pictogrammes ou en version couleur cartographique le système de guidage embarqué vous guide vers la destination de votre choix, via le parcours optimal, à l'aide d'indications vocales et visuelles.

**Système audio RD4**  
Cet autoradio mono-CD RDS dispose d'une puissance de 4x15w et d'un processeur de traitement numérique des signaux (Digital Sound Processor) permettant une meilleure restitution sonore.



**Cuir Intégral\*\***  
Avec sa coiffe de planche de bord, ses sièges et panneaux de portes habillés de cuir, 307 SW affiche son raffinement jusque dans les moindres détails.

\* Selon version.  
\*\* En option selon version.



# ... modularité

## La transformation du bout des doigts

Pourquoi rester figé lorsqu'on peut bouger, évoluer et se transformer ? Avec son empattement long pour un accès à bord facilité, son architecture semblable à celle d'une salle de cinéma pour un espace optimisé, ses sièges escamotables pour passer aisément de 2 à 7 places, 307 SW se compose et se recompose dans un espace ingénieux et modulable.

### Rangements

Astucieusement répartis dans tout l'habitacle, les nombreux rangements satisferont les besoins des occupants : console centrale dotée de 2 porte-cassettes et d'un rangement pour les CD, bacs de portières, tiroirs sous les sièges avant.



### Sièges modulables

Les 2 sièges avant enveloppants, inclinables et réglables en hauteur, offrent un confort idéal et plusieurs positions de conduite.

En 2<sup>ème</sup> rangée, 3 sièges individuels, escamotables et disposant de dossiers inclinables sont montés sur glissière pour composer l'espace à votre gré. Le 2<sup>ème</sup> rang bénéficie également de tablettes de type aviation (non disponible en mi-cuir) de poches aumônières et de nombreux autres rangements.

En 3<sup>ème</sup> rangée, 3 emplacements permettent d'accueillir simultanément 2 sièges du rang 2 et composer de nombreuses configurations spacieuses. 1 ou 2 sièges d'appoint (en option, non disponibles en cuir et mi-cuir) peuvent également y être installés pour une configuration 7 places.



### Coffre

Le volume du coffre de 307 SW évolue de 594 litres à 2032 litres\* (sièges arrière retirés). Un cache-bagage et un filet de coffre modulable assurent pour leur part un arrimage des bagages solide et astucieux.

\* Méthode PSA.

- 307 SW propose de série :
- **l'anti-blocage des roues (ABS)**, qui prévient tout risque de blocage des roues, lors d'un freinage d'urgence,
  - **le répartiteur électronique de freinage (REF)**, qui optimise la distance d'arrêt du véhicule, en répartissant la pression des freins sur les quatre roues, selon l'adhérence et la charge du véhicule,
  - **l'assistance au freinage d'urgence (AFU)**, qui amplifie la pression exercée sur la pédale de frein, lors des forts ralentissements.

L'ESP\* (Electronic Stability Program) assure le contrôle de la stabilité du véhicule. Aux 3 fonctions précédentes, il ajoute :

- **l'anti-patinage des roues (ASR)**, qui évite aux roues de patiner, en cas de faible adhérence,
- **le contrôle dynamique de stabilité (CDS)**, qui replace votre véhicule dans sa trajectoire, si le calculateur détecte toute amorce de sous-virage ou de survirage, dans la limite des lois de la physique.

**Boîte de vitesses automatique séquentielle**

La boîte de vitesses automatique séquentielle "Tiptronic-Système Porsche" concilie les plaisirs de la boîte manuelle à ceux de la boîte automatique. Elle dispose de 4 rapports et de 2 modes : "auto actif" pour s'adapter automatiquement au style de conduite et "séquentiel" pour monter et descendre les rapports, avec précision et rapidité.

\* Série ou option selon version.

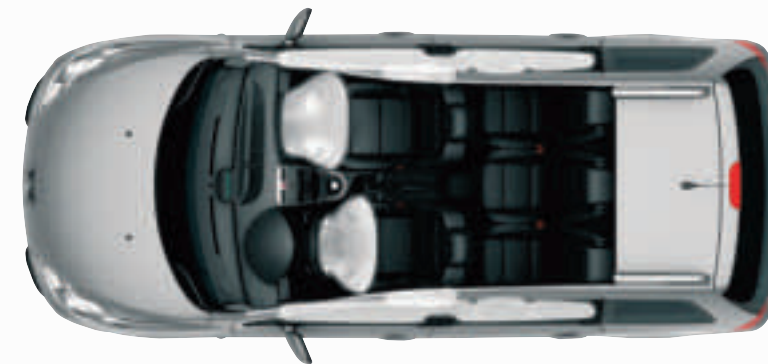


**Cellule de survie**

En cas de choc latéral, la conception de l'armature de caisse et de la super-structure contribue à l'absorption de l'énergie et préserve une cellule de survie pour les occupants.

**6 airbags**

Pour assurer une protection optimale, 307 SW est équipée de 6 airbags, répartis dans l'habitacle : deux airbags frontaux adaptatifs conducteur et passager, deux airbags latéraux avant pour une meilleure protection du thorax en cas de choc et deux airbags rideaux, situés au-dessus des vitres latérales, pour protéger la tête des passagers latéraux avant et arrière.



# ... conduite

La sérénité de l'esprit

La vocation d'une automobile reste quand même de raccourcir les distances. Comme toutes les Peugeot, 307 SW est une référence en matière de tenue de route, de sécurité active et passive. Vous pouvez ainsi apprécier l'efficacité des trains roulant dernières générations et le dynamisme de motorisations couplées à des boîtes innovantes.

**Motorisations**

La nouvelle gamme 307 SW propose une offre de motorisations essence et HDi, toutes dotées de 16 soupapes.

Moteurs	Consommations en litres/100 km			CO <sub>2</sub> (g/km) mixte
	urbaine	extra-urbaine	mixte	
Essence 1.6 l. 16v 110ch BVM/BVA	9,9/11,4	6,3/6,3	7,7/8,3	178/194
Essence 2.0 l. 16v 141ch BVM/BVA	11/12,2	6,1/6,3	7,9/8,4	188/199
HDi 1.6 l. 16v 90ch	6,3	4,5	5,1	134
HDi 1.6 l. 16v 110ch*	6,2	4,4	5,0	131
HDi 1.6 l. 16v 110ch FAP**	6,3	4,5	5,1	134
HDi 2.0 l. 16v 136ch FAP BVM6	7,3	4,7	5,6	148

\* Arrêt fin 2005. \*\* Disponible fin 2005.



**Filtre à Particules (FAP)**

De série sur le moteur HDi 2.0 L 16v 136ch, le Filtre à Particules est une structure poreuse de filtration intégrée dans le pot catalytique. Il supprime la plupart des émissions de particules et de fumées.

# ...personnalisation

## La source de vos envies

La gamme 307 SW est composée de 4 niveaux de finition aux ambiances intérieures spécifiques, pour répondre à vos envies. Modernité et élégance du velours, sportivité et raffinement du cuir intégral, laissez-vous surprendre par des associations inédites et harmonieuses. Regardez, touchez, choisissez.

### Confort Pack



Natice Titane

### Sport



Agave Diamant



Minika Titane



Cuir\* Titane

### Sport Pack



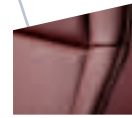
Mi-cuir\*\* Speed'up Titane



Cuir\* Titane



Cuir intégral\*\*\* Palimbro



Cuir intégral\*\*\* Cerbère

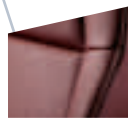
### Griffe



Cuir\* Titane



Cuir Intégral\*\*\* Palimbro



Cuir Intégral\*\*\* Cerbère

### Jantes en alliage léger



APOLLO  
15 pouces



EQUINOXE  
16 pouces



CHALLENGER  
17 pouces  
(roue non chainable)

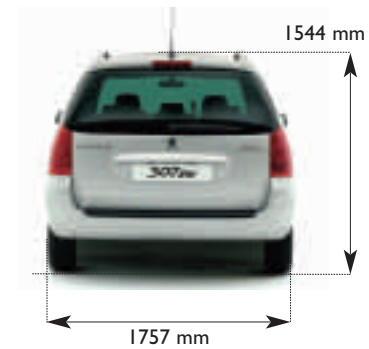
### Enjoliveurs



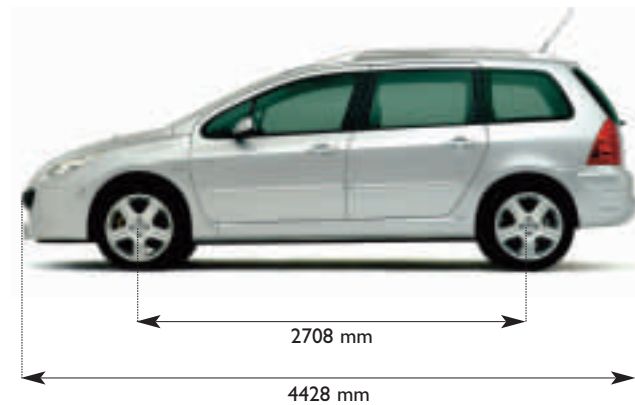
COLUMBIA  
15 pouces



JUPITER  
16 pouces



### Dimensions



02

04

06

08

10

12

01

03

05

07

09

11

### Teintes de caisse

Teinte opaque  
1. Blanc Banquise

Teintes métallisées

2. Gris Dolomites
3. Gris Aluminium
4. Gris Cendré
5. Gris Fer
6. Rouge Lucifer
7. Bleu Récife
8. Bleu de Chine\*
9. Vert Oakland
10. Noir Obsidien
11. Gris Cérianthe
12. Prune Montecristo

\* Remplacé par Bleu Montebello à partir de juillet 2005.

\* Cuir : à l'avant : devant de dossier, dessus de coussin, joues intérieures des extensions latérales de dossier et de coussin, devant et côté d'appui-tête et poche aumônière en cuir. A l'arrière : idem avant et haut du pourtour de banquette.

\*\* Mi-cuir : à l'avant : devant de dossier et dessus de coussin en maille. Joues intérieures des extensions latérales de dossier et de coussin, devant et côté d'appui-tête et poche aumônière en cuir. A l'arrière : idem avant et haut du pourtour de banquette.

\*\*\* Cuir intégral : idem option cuir et coiffe de planche de bord et frise de panneau de porte.

Merci de vérifier auprès de votre concessionnaire les associations coloris et garnissages disponibles.



cachet concessionnaire



POUR QUE L'AUTOMOBILE SOIT TOUJOURS UN PLAISIR.