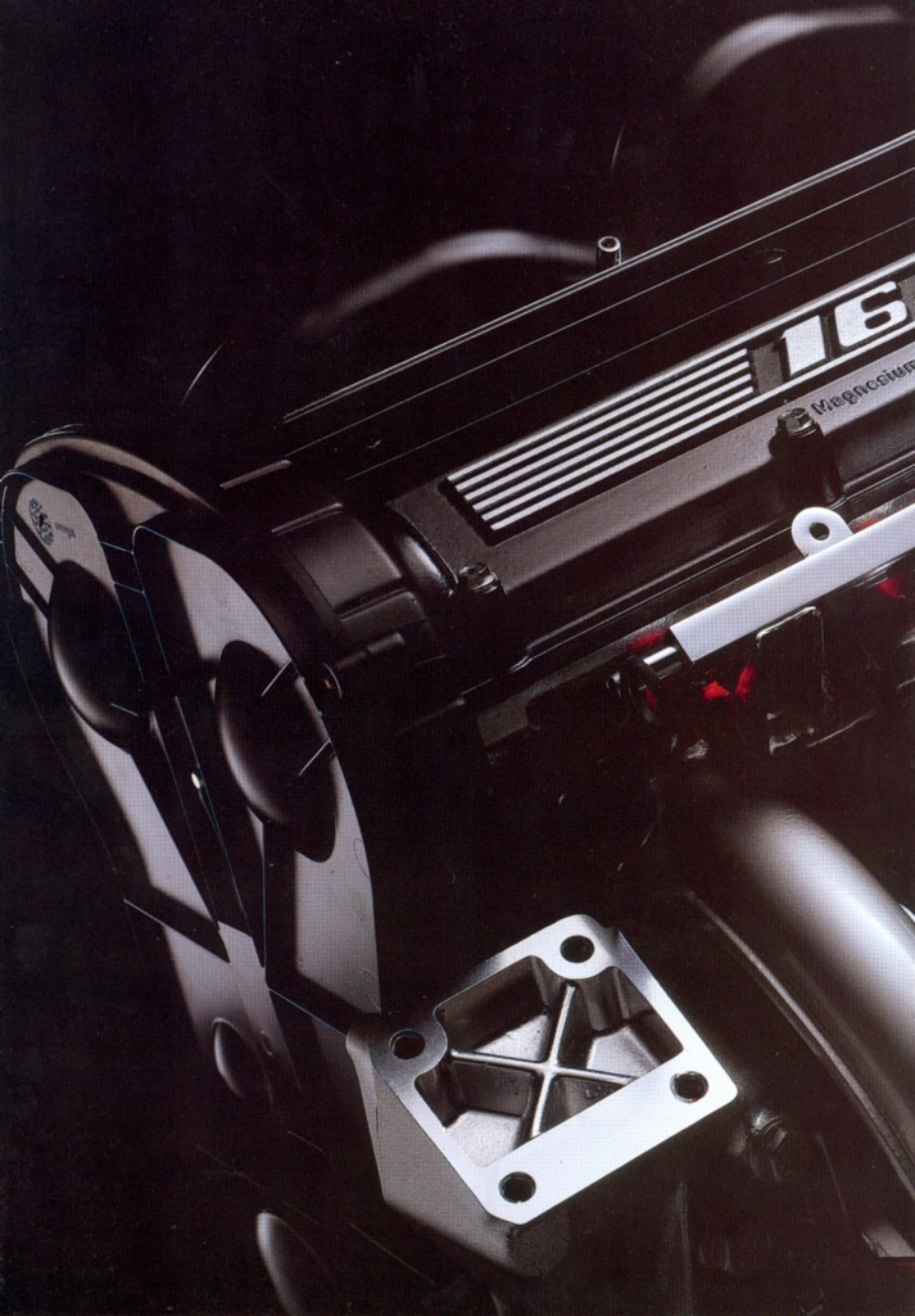


GTI 16

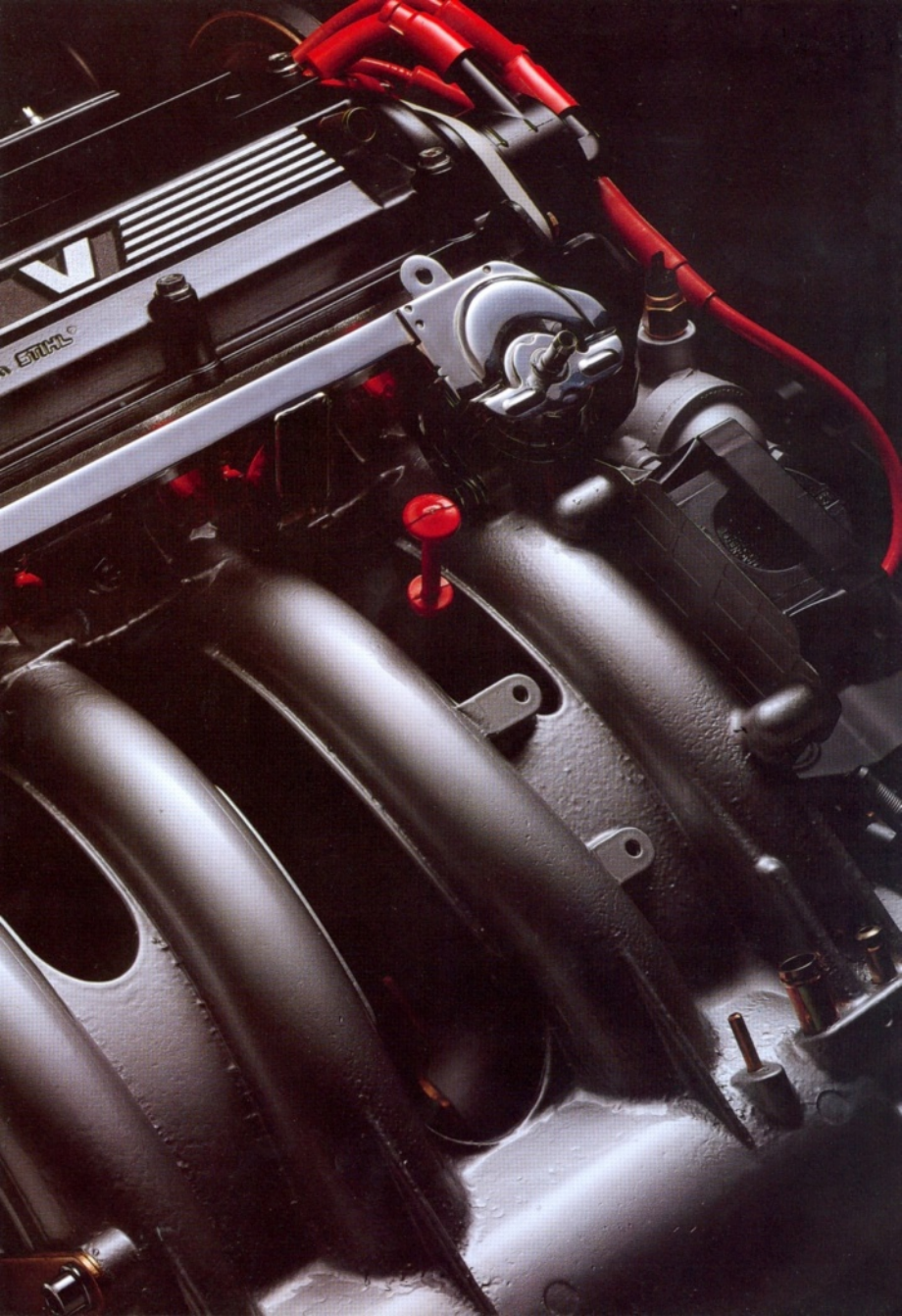
PEUGEOT 306





16

Magnesium



Parler d'une automobile, d'ordinaire, c'est d'abord évoquer ses caractéristiques extérieures, s'attarder sur sa robe, sur les détails de sa ligne...

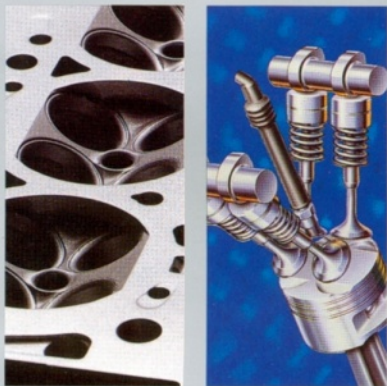
D'ordinaire.

Car cette logique n'a nullement cours lorsqu'il s'agit de la 309 GTI 16.

La 309 GTI 16 n'est pas une voiture comme les autres : il s'en faut même de beaucoup...

La 309 GTI 16, en effet, est d'abord une mécanique. Somp tueuse. Enrichie des plus récents acquis de la technologie moderne.

Routière d'exception, sportive de tempérament, elle a reçu en effet, dès sa naissance, ce que la technique a de mil-



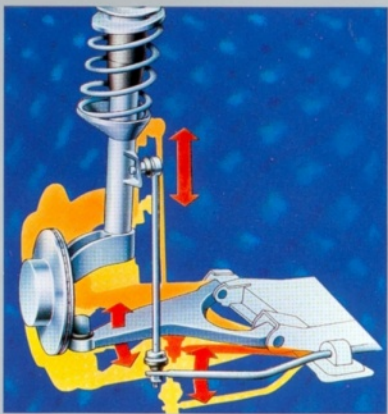
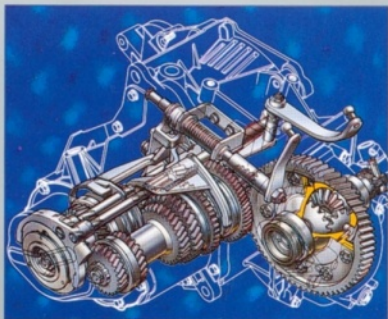
leur. Et d'abord tous les équipements et les perfectionnements propres à assurer à ses passagers une sécurité de tous les instants.

Son système de freinage est à double circuit en X, avec une assistance par servo-frein. Ses disques, ventilés à l'avant, sont à étrier flottant et rattrapage automatique d'usure. Deux compensateurs asservis aux variations d'assiette lui garantissent un freinage optimal quelles que soient les circonstances.

Quant à ses suspensions à roues indépendantes, elles sont à la hauteur de ses performances : tout simplement magistrales. Cocktail inspiré de fermeté et de souplesse, elles comportent, à l'avant, des ressorts à hauteur augmentée pour conserver la hauteur d'assiette et une barre anti-dévers et, à l'arrière, trois fixations pour chaque attache

avant du train, des cales d'attache arrière à raideur transversale renforcée et une barre anti-dévers de 21 mm de diamètre. Superbement efficaces, ces suspensions confèrent à la 309 GTI 16 une tenue de route d'une stabilité extrême et d'une imperturbable constance, quelle que soit la cadence choisie par son conducteur.

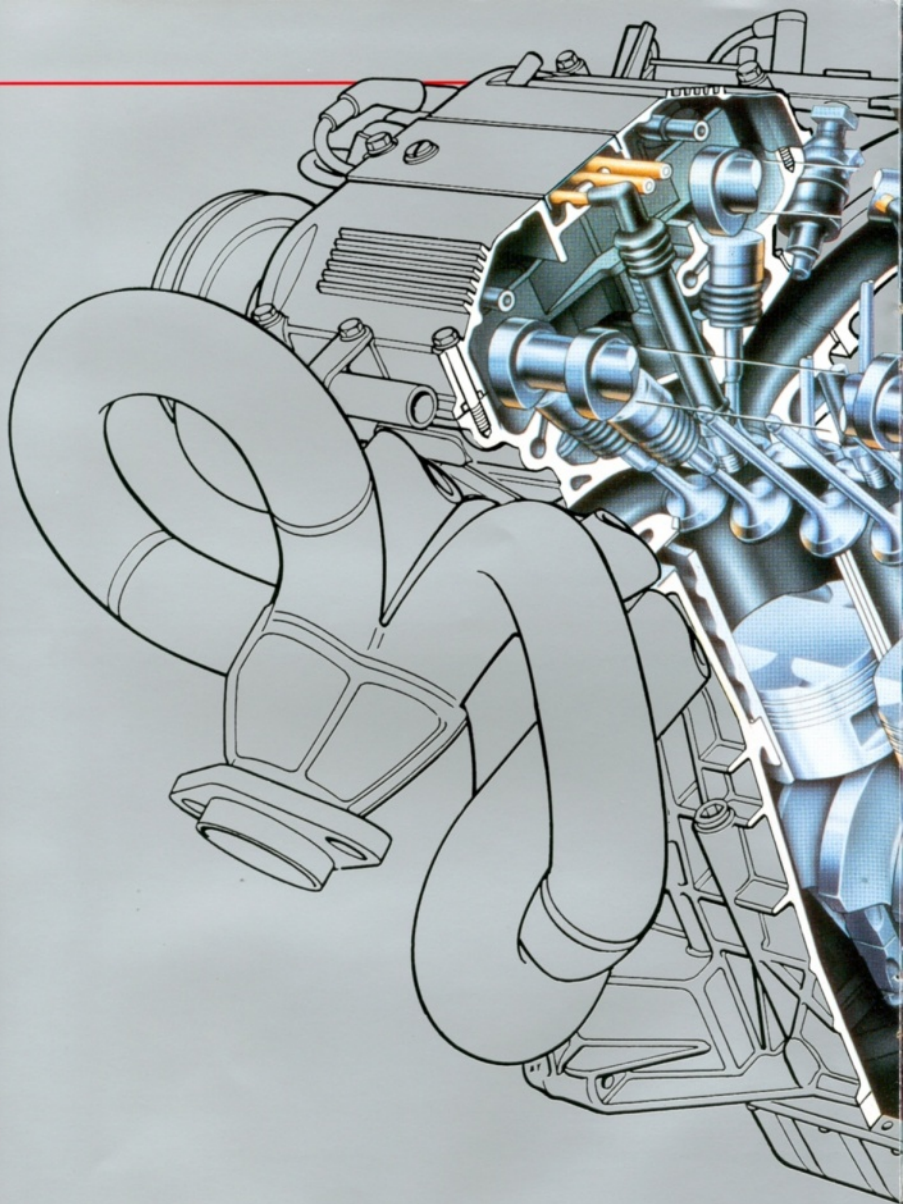
Car la 309 GTI 16 a été conçue pour contenter les vrais fervents de la route. A ces passionnés, elle sait offrir beau-

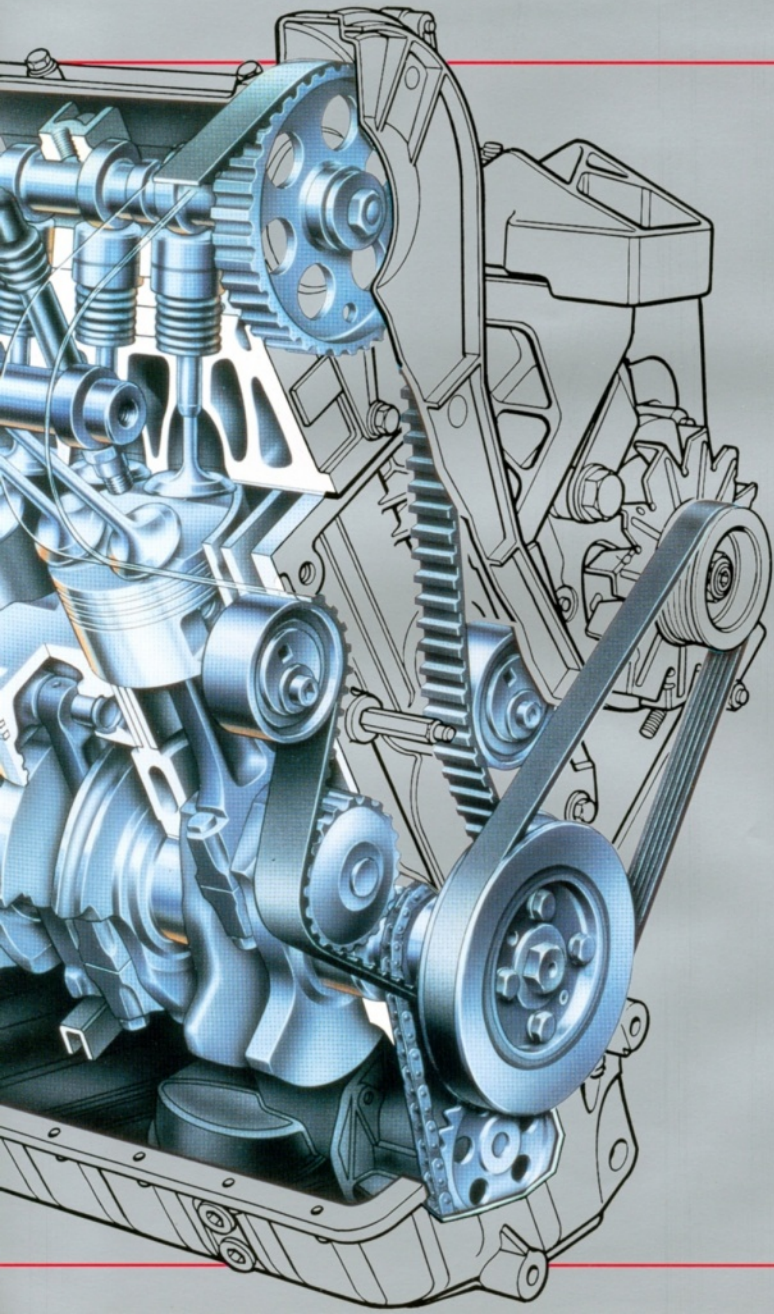


coup plus qu'aucune des sportives nées avant elle : une motorisation superlative...

Le simple énoncé de ses caractéristiques techniques est un régal pour l'amateur.

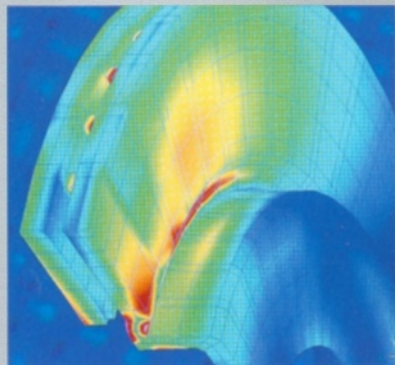
Ce 4 cylindres de 160 ch DIN à bloc et culasse en alliage léger doté de 16 soupapes a déjà ses lettres de noblesse :





c'est celui qui équipe la 405 Mi 16. Peut-on rêver meilleure filiation ? Appliqué à la 309 GTI 16, il devient tout simplement incomparable.

Si les chiffres ne peuvent traduire les émotions qui vous attendent le jour où vous prendrez son volant, ils peuvent toutefois en faire comprendre la teneur : le rapport poids/puissance est de 6,09 kg/ch, le kilomètre départ arrêté est franchi en 28,5 secondes et le passage de 0 à 100 km/h s'effectue en 7,8 secondes...



Frein à disque ventilé (Image CAO).



Enfin, s'il vous prenait un beau jour la fantaisie de parcourir avec la 309 GTI 16 quelques tours de circuit, elle vous mènerait à quelque 220 km/h, sans perdre de sa sérénité et, surtout, sans vous faire perdre la tête.

Mais si la 309 GTI 16 possède les meilleures qualités dynamiques de sa catégorie, son intelligence ne se limite pas à son moteur. Bien d'autres plaisirs vous attendent encore...

CARACTERISTIQUES TECHNIQUES 1991	309 GTI 16
Moteur	
Puissance administrative	10
Cylindrée (en cm ³)	1905
Classe	Alliage léger avec chambre en toit
Nombre de cylindres	4
Soupapes	4 en tête par cylindre actionnées par poussoirs hydrauliques
Distribution par double arbre à cames en tête	●
Alésage/course (en mm)	83 x 88
Puissance maxi à tr/min :	● norme CEE (kW) 116 à 6500 ● norme DIN (ch) 160 à 6500
Couple maxi à tr/min :	● norme CEE (mdaN) 17,7 à 5000 ● norme DIN (mkg) 18,4 à 5000
Alimentation :	● injection
Taux de compression	10,4
Dispositif de départ à froid automatique	●
Allumage électronique	●
Transmission	
Boîte de vitesses manuelle à 5 rapports avant synchronisés	type BE 3.5
Embrayage monodisque à sec avec butée de débrayage à billes	●
Direction	
Assistée	●
Nombre de tours de volant de butée à butée	2.85
Rayon de braquage hors tout (en mètres)	5.50
Suspension	
Avant :	à roues indépendantes, ressorts hélicoïdaux, barre antidive et amortisseurs hydrauliques, télescopiques, à double effet.
Arrière :	à roues indépendantes, bras tirés, barres de torsion, barre antidive et amortisseurs hydrauliques, télescopiques, à double effet.
Freins	
A double circuit	
Avant : disques ventilés à étrier flottant et rattrapage automatique d'usure	
Arrière : disques à étrier flottant et correcteur intégré au cylindre de roue	
Servo-frein	●
Équipement électrique	
Générateur d'électricité (alternateur triphasé)	750 W
Batterie sans entretien (classe)	250
Dimensions (en mètres)	
Longueur hors tout	4,051
Largeur hors tout	1,628
Empattement	2,469
Voies :	● avant 1,407 ● arrière 1,384
Hauteur hors tout	1,387
Largeur aux coudees :	● avant 1,372 ● arrière 1,355
Nombre de places	
5	
Poids (en kilogrammes)	
En ordre de marche	975
Total autorisé en charge	1400
Charge remorquable, remorque freinée	1000
Total roulant autorisé	2300
Capacités (en litres)	
Réservoir de carburant	55
Carter d'huile moteur	5,3
Volume total du coffre (méthode PSA) :	
● avec sièges arrière	397
● avec sièges arrière rabattus	1279
Performances	
Coefficient de traînée aérodynamique (Cx)	0,35
Vitesse maximale en km/h (sur circuit)	220
Accélérations (en sec.) :	● de 0 à 100 km/h 7,8 ● 1000 m départ arrêté 28,5
Pneumatiques (carcasses radiales)	
195/55 VR 15	
Consommations en litres aux 100 km (mesurées par l'UTAC) :	
● à 90 km/h en vitesse stabilisée	Super 6,5
● à 120 km/h en vitesse stabilisée	8,0
● en parcours de type urbain	11,8
Carburant :	
● super	X
● super sans plomb Ron 95	X
● super sans plomb Ron 98	X

● Équipement de base.

PEUGEOT

309

GTI 16













GTI 16

309 GTI 16

La passion du voyage ne se nourrit pas seulement de performances techniques, fussent-elles exceptionnelles.

Les concepteurs de la 309 GTI 16 l'ont bien compris. Aussi ont-ils voulu que cette automobile tout entière soit à l'exact diapason de son fabuleux moteur.

Ainsi, non contente d'être redoutablement efficace, la 309 GTI 16 est encore remarquablement confortable... et indéniablement belle.

Conduire la 309 GTI 16 est un pur privilège. Un privilège de tous les instants.

Chaque détail traduit le souci de perfection qui a présidé à sa naissance. Du spoiler avant, où quatre projecteurs intégrés – deux "longue-portée", deux "anti-brouillard" – garantissent une visibilité optimale quelles que soient les



conditions atmosphériques, à l'aile arrière discrètement teinté de la couleur de la caisse, la 309 GTI 16 a l'esthétique puissante de l'efficacité. Solidement campée sur ses splendides jantes de 6 J 15 en alliage léger, chaussée de pneus ultra-larges 195/55 VR 15, elle affiche d'entrée, mais avec une souveraine distinction, sa vocation de grande routière sportive. Une vocation traduite également par sa ligne, pure et lisse et par les mille et un détails qui, tour à tour, frappent le regard : hayon affiné doté d'un



essuie-vitre, filet décoratif et sigle "GTI 16" se détachant sur sa robe noire vernie ou métallisée...

Cette vocation se confirme encore, une fois la portière franchie. La 309 GTI 16, en effet, n'a que faire des gadgets et du décorum pseudo-sportif dont se parent certaines de ses rivales. Son atmosphère est faite de luxe décontracté et d'élégante sobriété. Dans cet habitacle d'exception chaque déplacement, même le plus minime, devient un voyage plein de sérénité. Tout y a été conçu pour que l'agrément du conducteur et des passagers soit maximal. Les vitres avant s'ouvrent électriquement, les glaces arrière s'entrebaillent à distance et une condamnation centralisée des portes et du hayon a été prévue. Le velours "Quartet" spé-



cifique dont sont tendus les sièges type baquet de l'avant et la vaste banquette arrière rabattable en 2 parties est aussi agréable à l'œil qu'au toucher. L'épaisse moquette bleue qui garnit le sol jusqu'en ses moindres recoins est une pure invite aux longs parcours décontractés. Le volant quatre branches gainé de cuir, une élégante synthèse de sportivité et de raffinement. Résultat d'une étude ergonomique très poussée, chaque commande, où qu'elle se trouve, tombe naturellement sous la main du conducteur.

Enfin, sportive accomplie, élégante berline, la 309 GTI 16



n'en oublie pas pour autant l'aspect pratique des choses. Son vaste coffre, dont le seuil de chargement est particulièrement bas, peut encore être agrandi grâce à la découpe par moitié de la banquette arrière, donnant, s'il en était besoin, l'ultime preuve que la 309 GTI 16 est une voiture qui, en toutes circonstances, sait se rendre indispensable.

Quelles que puissent être vos exigences, la 309 GTI 16 saura les satisfaire.

EQUIPEMENTS ET OPTIONS 1991	309 GTI 16
Équipements du tableau de bord	
Indicateur et témoin de température d'eau	●
Indicateur de niveau de carburant	●
Témoin de niveau mini de carburant	●
Témoin d'usure des plaquettes de freins avant	●
Témoin de niveau mini de liquide de freins	●
Témoin de frein à main	●
Témoin de pression mini d'huile moteur	●
Indicateur de pression d'huile moteur	●
Indicateur de température d'huile moteur	●
Témoin de charge de la batterie	●
Témoin d'alerte centralisée (eau, huile, batterie, freins)	●
Témoin des feux de croisement	●
Témoin d'autodiagnostic moteur	●
Alarme sonore des feux restés allumés	●
Compte-tours électronique	●
Montre électronique à affichage numérique	●
Compteur kilométrique journalier	●
Rhéostat d'éclairage du combiné	●
Équipements de conduite et de sécurité	
Toutes vitres teintées	●
Essue-vitre 2 vitesses et lave-vitre à commande électrique	●
Essue-vitre intermittent	●
Projecteurs principaux à iode	●
Projecteurs longue portée	●
Projecteurs anti-brouillard	●
Réglage d'assiette des projecteurs principaux de l'intérieur	●
Feux de recul	●
Feu arrière de brouillard	●
Dégivrage/désembuage de la lunette arrière	●
Lave-vitre/essue-vitre de lunette arrière	●
Rétroviseurs extérieurs réglables de l'intérieur, chauffant	●
Baguettes de protection latérale	●
Aileron arrière	●
Trappe de remplissage du réservoir de carburant s'ouvrant de l'intérieur	●
Dégivrage/désembuage des vitres latérales avant	●
Rétroviseur intérieur jour et nuit	●
Avertisseur à compresseur	●
Ceintures de sécurité: avant et arrière à enrouler	●
Équipements de confort et de finition	
Peinture noire ou métallisée verres	●
Toit ouvrant	○
4 jantes en alliage léger	●
Volant cuir	●
Verrouillage électrique centralisé à distance des portes et du hayon	●
Vitres latérales arrière entrouvables à distance	●
Lève-vitres avant à commande électrique	●
Équipement pour autoradio comprenant: antenne, câble coaxial, antiparasitage, faisceau de raccordement récepteur et haut-parleurs avant et emplacements récepteur (norme ISO) et haut-parleurs avant et arrière	●
Option autoradio (3 modèles homologués au choix)	○
Climatisation air chaud et froid avec ventilateur à rhéostat	●
Sièges avant séparés à dossier inclinable	●
Réglage lombaire du dossier du siège conducteur	●
Appuis-tête sur sièges avant	●
Garnissage des sièges: velours	●
Plancher recouvert de moquette	●
Console centrale	●
Allume-cigares	●
Cendriers: avant et arrière	●
Accoudoirs: avant et arrière	●
Poignées de maintien: ● avant (côté passager)	●
● arrière	●
Crochets porte-babts	●
Vide-poches: ● dans les portières avant	●
● sous la planche de bord (côté conducteur)	●
● sur la planche de bord (côté passager)	●
Boîte à gants avec porte et éclairage	●
Miror de courtoisie sur le pare-soleil avant droit	●
Plafonniers: avant et arrière	●
Lecteur de cartes à l'avant	●
Éclairage dans le coffre	●
Moquette dans le coffre	●
Banquette arrière rabattable en 2 parties	●

● Équipement de base. / ○ Option.
 Outre la garantie légale, toutes les Peugeot bénéficient d'une garantie d'un an pièces et main-d'œuvre sans limitation de kilométrage.
 Automobiles Peugeot se réserve le droit de modifier, sans préavis, les caractéristiques techniques et équipement du modèle présenté.