

# **406**

*Coupé*



**PEUGEOT**



## QUAND LA BEAUTÉ RENCONTRE L'INTELLIGENCE

La perfection serait-elle de ce monde ? Du premier coup d'œil, on la reconnaît entre toutes. "Sublimissima". Une ligne unique, signée Peugeot et Pininfarina. Limpide et souverain, le Coupé 406 incarne la faculté de la Marque à proposer des voitures d'exception, dans la lignée des légendaires "Coupés de ville Peugeot". La volonté de perfection du Coupé 406 s'appuie sur une technologie d'avant-garde, totalement dédiée au conducteur et aux passagers. Cette technologie "humaine", alliée à un sens du "sur-mesure", lui permet d'offrir aux amoureux de l'automobile un confort exceptionnel, un tempérament et un comportement routier hors du commun, et ce sentiment de plaisir indicible à maîtriser l'espace en toute sécurité.





## TRAIT D'INSPIRATION

Les volumes, les lignes et la lumière qui court...

Le constructeur, le designer et le conducteur qui voyagent... En ligne avec son temps, le Coupé 406 est une rencontre entre le passé et l'avenir qui palpitent au présent. Ici les perceptions plastiques flirtent avec les sensations dynamiques, à la recherche d'un équilibre parfait entre élégance intemporelle et agressivité retenue. Le capot plongeant, le coffre court et droit, les courbes tendues et les ailes généreuses donnent des proportions idéales.

Chaque détail contribue à faire du Coupé 406 une sculpture vivante et intelligente: les custodes en surplomb de la lunette arrière, de superbes projecteurs à glace lisse, un large pare-brise dont l'esthétique s'enorgueillit d'innovation: athermique et réfléchissant, il protège des excès de Phébus.

Que de talents, la jalousie nous guetterait presque... Entre une esthétique de rêve et les innovations technologiques des voitures de demain, le Coupé 406 concilie émotion et raison pour notre plus grand plaisir.









## S O U S L E C A P O T , L ' É V É N E M E N T

**Pourquoi s'arrêter en si bon chemin ?**

**Comblé par la beauté de la robe, il ne restait qu'à être fasciné par une motorisation d'exception.**

**Une fois de plus, Peugeot démontre son savoir-faire en intégrant pour la première fois sur ce type de véhicule, l'innovant moteur HDi FAP.**

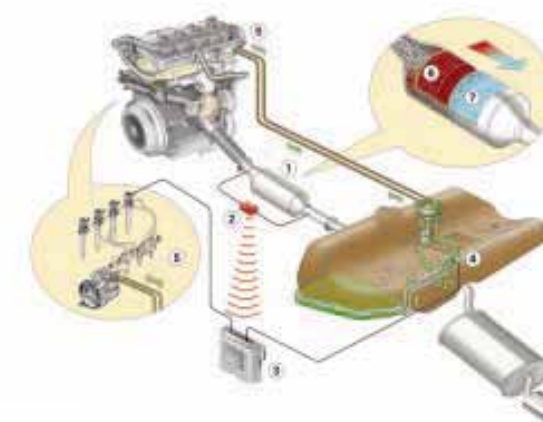
**Une merveille de technologie qui concilie avec talent les plaisirs et... le plaisir.**

### **Nouveau moteur 2.2 l HDi avec Filtre à Particules**

Le moteur 2.2 l HDi est un diesel à injection directe gérée électroniquement. Il comprend une pompe "haute pression" permettant d'alimenter en carburant une rampe commune dite "Common Rail\*" et une suralimentation obtenue grâce à un turbocompresseur et un échangeur de refroidissement de l'air d'admission. Outre le gain de puissance, la technologie HDi améliore la puissance au démarrage ou lors de reprises à basses vitesses. Il améliore également l'agrément de conduite, tout en diminuant la consommation. Il permet par ailleurs un démarrage sans préchauffage. Côté confort, ses deux arbres d'équilibrage limitent les vibrations et évitent tout bourdonnement au sein de l'habitacle, lui procurant ainsi un niveau de silence impressionnant à n'importe quelle vitesse. Ce moteur révolutionnaire se distingue surtout par son caractère profondément écologique.

### **Filtre à Particules**

Une révolution en matière de protection de l'environnement. Le Filtre à Particules (FAP), monté sur le moteur, est une structure poreuse de filtration, intégrée dans la boîte catalytique, qui piège les particules de carbone lors du passage des gaz d'échappement. Il donne ainsi au moteur HDi un avantage déterminant en performances intrinsèques en supprimant les émissions de particules et des fumées, quelles que soient les conditions d'utilisation du véhicule. Pour assurer le meilleur rendement du FAP, une quantité d'additif est injectée automatiquement dans le réservoir de carburant en fonction de la quantité de gazole ajoutée. Le FAP s'inscrit parfaitement dans une stratégie de réduction des émissions polluantes, sans diminuer les prestations du véhicule ou le plaisir de conduire.



1. Ensemble "catalyseur et Filtre à Particules"
2. Capteurs
3. Calculateur moteur
4. Injection de produit additif dans le gazole du réservoir principal si nécessaire
5. Information spécifique à la tête d'injecteur lorsqu'il est nécessaire de réaliser de la postcombustion
6. Catalyseur
7. Filtre à Particules (FAP)



\* Rampe commune



## LE CHOIX DES SENSATIONS

Offrir le choix de conduire à sa main, c'est la moindre des choses que se doit une voiture d'exception. Outre les 2 moteurs essence : le tonique quatre cylindres de 138 ch<sup>(1)</sup> ou le noble six cylindres de 210 ch<sup>(2)</sup>, vous aurez la possibilité d'adopter la boîte de vitesses autoactive. En fait la seule difficulté c'est de choisir son plaisir.

### 2.0 | 16 soupapes : tonique !

Moteur essence 1998 cm<sup>3</sup>, 138 ch. Les accélérations sont franches (de 0 à 100 km en 9,9 secondes) et la consommation maîtrisée.

Vif et souple, ce moteur peut être associé au choix à une boîte manuelle 5 rapports ou à une boîte automatique autoactive.

### 3.0 | V6 : puissant et feutré

Ce moteur V6 au silence remarquable dispose d'une distribution et d'une admission variables qui permettent d'obtenir un excellent niveau de couple à bas régime, tout en optimisant le remplissage des cylindres.

Résultat : une puissance généreuse de 210 ch et une sobriété remarquable à ce niveau de performance. Le couple atteint ainsi 285 Nm à 3750 tr/mn. D'une onctuosité exceptionnelle, cette motorisation accepte les plus vives sollicitations et conjugue parfaitement agrément de conduite et sportivité (disponible en boîte de vitesses manuelle 5 ou boîte de vitesses autoactive).

### Boîte de vitesses autoactive

Cette boîte à gestion électronique des passages s'adapte à chaque type de conduite et aux conditions d'utilisation. Elle comporte trois programmes : "autoactive" pour la conduite courante, "sport" pour une conduite plus dynamique et "neige" pour un démarrage sur le second ou troisième rapport pour éviter les risques de perte d'adhérence. Elle permet par ailleurs d'éviter les sous-régimes et évite les "à-coups" lors de fortes sollicitations.

<sup>(1)</sup> Consommations ( en litres aux 100 km ) urbain ( départ à froid ) 11,5, extra-urbain 6,5, cycle complet 8,3 - CO<sub>2</sub> ( g/km ) : 197.

<sup>(2)</sup> Consommations ( en litres aux 100 km ) urbain ( départ à froid ) 14,4, extra-urbain 7,4, cycle complet 10 - CO<sub>2</sub> ( g/km ) : 238.





## C O N C E N T R É   D ' I N T E L L I G E N C E

Encore plus d'équipement, c'est encore plus de confort, de sécurité, de plaisir... mais aussi encore plus de connectique. Pour pouvoir gérer ces nouvelles fonctions, Peugeot a mis en place un nouveau mode de traitement des flux d'information dans votre véhicule: le multiplexage. Moins de fils, plus d'efficacité, plus de rapidité de tout le système d'information embarqué.

Techniquement, le multiplexage se concrétise par la mise en réseau de calculateurs. Les signaux électriques (tension, courant) sont remplacés par des informations numériques codées sous forme de "bits" et plusieurs données numériques utilisent le même canal de communication.

Le multiplexage permet de gérer intelligemment les flux d'information du véhicule. Il améliore le confort et l'ergonomie du véhicule dans des domaines aussi divers que l'allumage des feux de détresse en cas d'urgence, le capteur de pluie ou le contrôle systématique de l'état du véhicule (témoins de contrôle et d'alerte sous forme d'informations écrites ou sonores) sur l'afficheur déporté.

Grâce au multiplexage, par exemple, l'allumage automatique des feux de croisement s'effectue automatiquement dès que la luminosité extérieure atteint un certain seuil.



### Allumage automatique des projecteurs

En cas de baisse de luminosité extérieure — crépuscule, entrée dans un tunnel, un garage... — une sonde intégrée au pare-brise déclenche automatiquement l'allumage des feux de croisement. Inversement, les projecteurs s'éteindront automatiquement dès qu'un niveau de luminosité suffisant est atteint. Le système peut être activé ou désactivé par le conducteur.

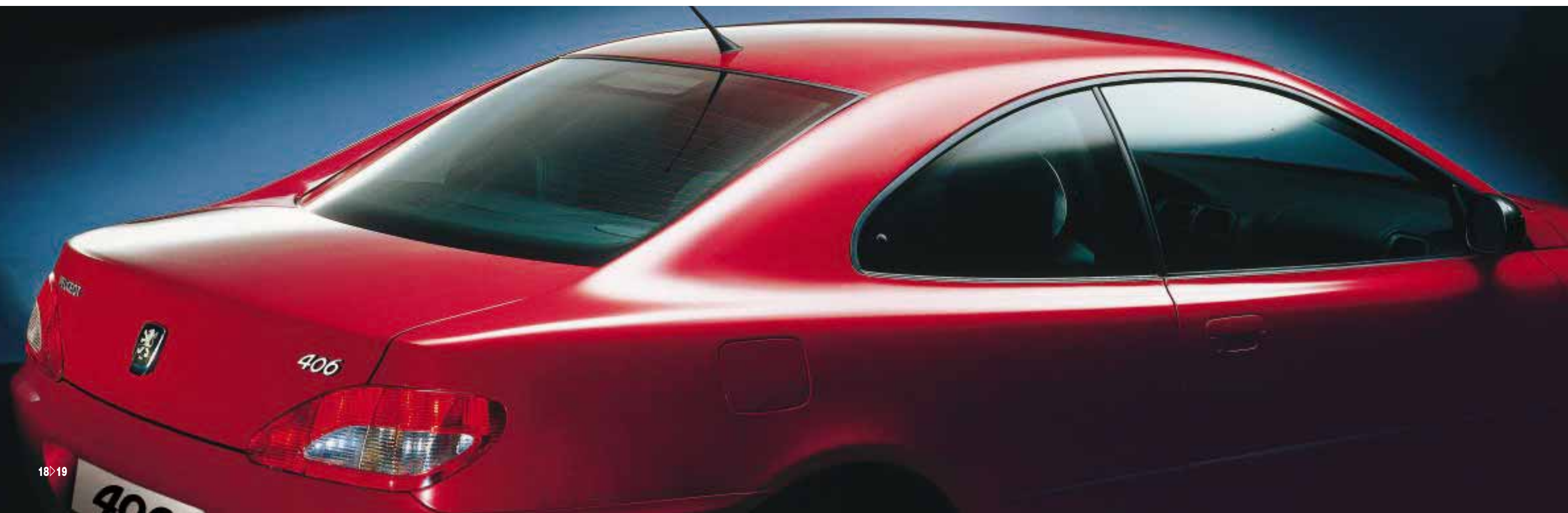
### Allumage automatique des feux de détresse

En cas de forte décélération (freinage appuyé), le véhicule allume automatiquement ses feux de détresse, permettant ainsi au conducteur de rester concentré sur la route et de garder le contrôle de son véhicule tout en avertissant les véhicules suivants. Les feux s'éteignent dès que le conducteur accélère de nouveau ou dès qu'il les désactive manuellement avec la commande appropriée.



### Essuie-vitre à cadencement automatique

Le système adapte la cadence du balayage à l'intensité de la pluie grâce à un détecteur placé en haut du pare-brise. Le système permet également de lancer manuellement un balayage sans sortir du mode automatique. Le déclenchement de l'essuie-vitre entraînera l'allumage automatique des projecteurs si la pluie devient persistante.



## QUAND TOUT A ÉTÉ PRÉVU

Dans le domaine du comportement routier et de la sécurité active, Peugeot constitue une référence.

Le Coupé 406 perpétue cette tradition par une tenue de route hors du commun et un comportement routier aussi rigoureux que dynamique. Par son train avant de type pseudo McPherson, son train arrière multibras, son ABS avec répartiteur électronique de freinage, il permet de concilier plaisir de piloter et sécurité.

Pouvoir anticiper toutes les situations avec un plaisir de conduite permanent, c'est tout l'esprit Coupé 406, servi par un très haut niveau technologique.

### Train Avant de type pseudo McPherson

Le train avant, de type pseudo McPherson, comporte des triangles en acier forgé, des barres anti-dévers pleines et des amortisseurs à clapets pressurisés.

Spécifiquement adapté à la dynamique du Coupé, ce train se distingue par son confort et sa précision pour plus de plaisir et de sécurité dans la conduite.



### Train AR multibras

Le train arrière comporte trois demi-bras transversaux qui confèrent à chaque roue stabilité et efficacité sous effort, tandis que le bras longitudinal garantit un confort optimal en toutes circonstances. Il assure un comportement routier exemplaire tout en préservant le confort.



### Direction à assistance variable

Douce lors des manœuvres en ville, plus dure sur route, l'assistance variable est un indéniable agrément de conduite. Elle s'adapte au régime moteur des versions 4 cylindres et à la vitesse de la voiture sur la version V6.

### ESP (Electronic Stability Program)

Ce programme combine 4 fonctions : un Répartiteur Électronique de Freinage, l'Antiblocage des roues, l'Antipatinage des roues et le Contrôle Dynamique de Stabilité. Cette dernière fonction assure au véhicule un équilibre optimal dans la limite des lois de la physique. Un capteur situé au centre du véhicule compare sa trajectoire et celle souhaitée par le conducteur. Si une différence notable est constatée le système freine une ou plusieurs roues et réduit le couple moteur pour remettre le véhicule sur la bonne trajectoire.

### ABS à répartiteur électronique de freinage

En série sur tous les Coupé 406, le système ABS prévient le risque de blocage des roues et permet au conducteur de maîtriser sa trajectoire, même en cas de freinage d'urgence. Le répartiteur de freinage qui y est associé répartit la pression du freinage sur les 4 roues en fonction de l'adhérence et de la charge du véhicule pour une stabilité maximale.

### Assistance au freinage d'urgence

Elle permet d'optimiser les capacités de freinage. Lorsque le conducteur exerce une forte pression sur la pédale de frein, un système mécanique amplifie cette pression et la régulation ABS est plus rapidement déclenchée.

### Frein à étriers Brembo 4 pistons sur versions V6 et 2.2 HDi FAP

Conçu par Brembo, grand spécialiste de Formule 1, cet équipement permet au conducteur de piloter de façon plus précise, grâce à une course morte faible et une décélération immédiatement perceptible.

## ENCORE PLUS DE SÉRÉNITÉ

**Innovation, rigueur et intelligence : en matière de sécurité passive, le Coupé 406 offre un système global qui synthétise les plus récentes avancées technologiques de la Marque. Grâce à sa structure de caisse renforcée et ses équipements de sécurité comme les airbags latéraux intégrés dans les sièges, le Coupé 406 procure au conducteur et à ses passagers un sentiment profond de sérénité, renforcé par les atouts de son comportement routier exceptionnel.**

### Nouveaux airbags frontaux adaptatifs

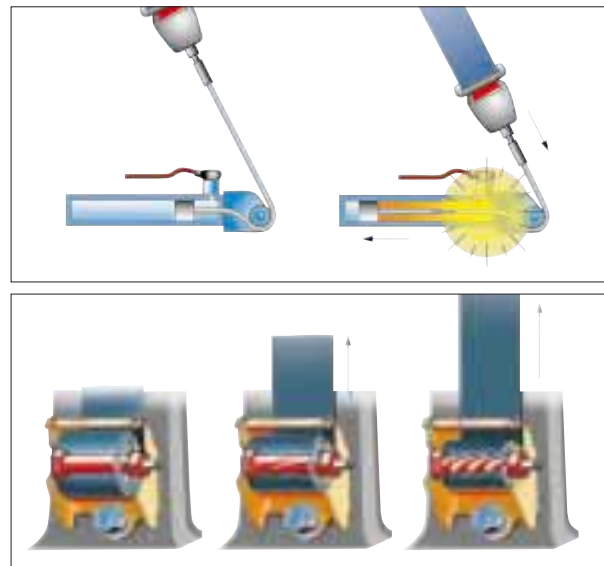
Peugeot a équipé les Coupé 406 de cette nouvelle technologie. L'idée ? Augmenter l'efficacité par une réponse la plus appropriée possible aux conditions du choc. Ainsi, grâce à la présence des deux générateurs dans l'airbag conducteur et l'airbag passager, la pression et la vitesse de gonflage s'adaptent aux conditions du choc.

Le Coupé 406 dispose par ailleurs d'airbags latéraux, implantés dans les parties latérales des sièges avant, spécialement conçus pour protéger la tête et le thorax.



### Ceintures de sécurité avant

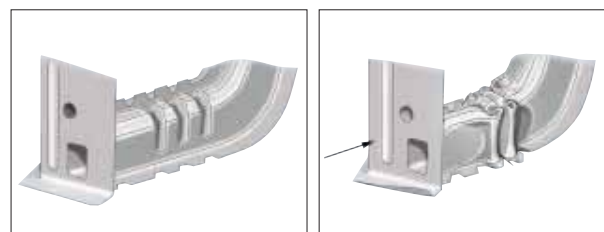
Les ceintures avant sont munies d'un système à pré-tension pyrotechnique : une cartouche de poudre tire la ceinture sur dix centimètres, afin de plaquer l'occupant contre son siège en début de choc. Ensuite, un limiteur d'effort minimise la tension en fin de choc, afin de limiter la compression du thorax.



Ceintures de sécurité avant

### Structure à déformation programmée

Afin de mieux résister aux chocs et protéger les occupants, le Coupé 406 bénéficie d'une structure à déformation programmée et d'une traverse de pavillon central. La protection aux chocs latéraux, particulièrement performante, est assurée par des pieds renforcés, de volumineux paddings de portes, et des renforts de longerons. En outre, la traverse de pavillon central est caissonnée pour protéger la tête.



Structure à déformation programmée







## P E N S É E P O U R V O U S

Cerclage de cadrans chromé, alu brossé sur le pommeau de levier de vitesses manuel, tonalités sombres et métalliques, matières nobles, le ton est donné : classe et sportivité.

La planche de bord exprime la qualité, la robustesse et la sécurité. Le poste de pilotage, parfaitement ergonomique, comprend une façade technique à affichage déporté regroupant toutes les fonctionnalités de la voiture.

L'ensemble des réglages est concentré à portée de main, pour une conduite plus agréable et plus sûre.

Pour le plaisir des oreilles les plus expertes, votre

Coupé 406 peut être équipé en option du Système Acoustique JBL, spécialiste mondial de l'équipement acoustique. La radio RM2 et son chargeur 6 CD (en série ou en option selon les versions) sont associés à une électronique multifonction séparée. Au cœur même du système, cette électronique enrichit les signaux acoustiques et délivre 320 Watt de puissance aux 10 haut-parleurs haut de gamme parfaitement répartis et intégrés dans 8 emplacements dès la conception du Coupé 406. L'installation et le profil du Système Acoustique JBL ainsi déterminés lui témoignent et lui confèrent une qualité d'écoute exceptionnelle.



En version électrique, le système d'avancée est automatique et le siège conducteur peut mémoriser deux positions.

Le système de guidage embarqué\* permet de guider le conducteur vers la destination qu'il a choisie au moyen d'indications visuelles sur l'afficheur et d'indications vocales via l'équipement autoradio de la voiture. L'antenne GPS (qui assure la localisation par satellite), le gyromètre (qui transmet, en permanence, au système la direction du véhicule) et le lecteur CD-Rom (qui fournit les cartes routières), sont totalement intégrés.



Peugeot Audio RD3 avec rappel des commandes au volant, codage antivol en série ou option, un chargeur 6 CD dans le coffre peut être associé au poste Peugeot Audio RM2.



\* En option

## C R U E L D I L E M M E



Bleu de Byzance\*



Bleu Hyperion\*



Vert Polo\*



Gris Hadès\*



Rouge Lucifer\*



Rouge Écarlate



Gris Cosmos\*



Gris Thallium\*



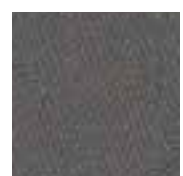
Beige Solstice\*



Jante Hoggar

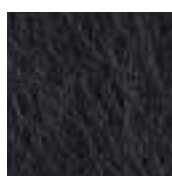


Cuir Alezan



Tissu Salzburg Orage

Tissu Salzburg Astrakan



Cuir Ouragan



Cuir Amarante

Après avoir admiré les courbes, la silhouette, choisi le cœur mécanique, reste le choix cornélien de la robe.

Rendre laide une telle ligne est impossible mais comment la faire sienne ?

Choisir l'harmonie du cuir Ouragan avec une ligne rouge Lucifer ou un trait de bleu Hyperion avec un garnissage cuir Alezan...

Prenez votre temps et méfiez-vous, une fois en harmonie avec elle vous lui appartenez pour longtemps.



## Les accessoires



### 1. Radiotéléphone sur console

Support de radiotéléphone, idéal pour fixer le combiné d'un radiotéléphone fixe (8 W) ou portatif (2 W) de la gamme Peugeot.

### 2. Alarmes anti-intrusion

Kit radiocommandé.

Kit sur radiocommande d'origine.

Kit radiocommandé compact.

### 3. Aileron de coffre

Testé en soufflerie, il optimise les caractéristiques dynamiques de votre Coupé 406.

### 4. Bac de coffre

En thermoformé bi-matières avec revêtement antidérapant souple.



Pour découvrir tout le post-équipement spécialement conçu pour le Coupé 406, demandez la brochure "Accessoires 406" à votre concessionnaire.



## Réseau et Service

### Un réseau dense et professionnel

Aussi innovant en termes de services qu'en terme de technologie, votre véhicule vous apporte une nouvelle liberté, avant, pendant et après l'achat. Dans plus de 10 000 points de vente dans le monde, Peugeot met à votre disposition un personnel compétent, formé en permanence aux nouvelles technologies et disposant d'un matériel ultra moderne afin d'effectuer parfaitement toutes les interventions sur votre véhicule.

### Les Pièces d'Origine Peugeot

Une garantie de qualité et de sécurité sur laquelle Peugeot et son réseau engagent leur responsabilité. Avant d'être homologuée "Pièce d'Origine", par Peugeot, chaque pièce répond à un cahier des charges extrêmement rigoureux en subissant des contrôles et des tests très sévères.

### Les Forfaits d'entretien courant

Chez Peugeot, comme tous les autres véhicules de la gamme, votre véhicule bénéficie, pour l'entretien courant, d'offres forfaitées compétitives : freinage, échappement, pneumatiques, vidange, climatisation et pare-brise. Les tarifs de ces forfaits, annoncés avant l'intervention, incluent les pièces et la main-d'œuvre. Chacun de ces forfaits s'accompagne de contrôles systématiques (contrôles visuels ne se substituant pas à la visite du contrôle technique obligatoire).

### Les Forfaits Révisions

2 forfaits sur mesure. Votre véhicule bénéficie d'un plan d'entretien sur mesure conçu par Peugeot pour vous rendre la vie plus simple. Pour votre véhicule, le cycle d'entretien se conjugue autour de 2 forfaits, correspondant aux étapes clés de la vie de votre véhicule. C'est pour vous la garantie de rouler dans un véhicule parfaitement entretenu, à un prix compétitif. Chaque forfait intègre un ensemble complet d'opérations : vidange, échanges de pièces, mises à niveau et contrôles. Il intègre également un essai sur route, afin que vous puissiez rouler en toute confiance.

### Peugeot Assistance

Sur un simple appel du N° Vert : 0 800 44 24 24, Peugeot Assistance intervient partout en France (sauf autoroutes et voies assimilées), 7 jours sur 7, 24 heures sur 24, dans un délai de 30 minutes en moyenne et ceci quels que soient la marque et le modèle de votre voiture. Peugeot Assistance assure la réparation sur place de votre véhicule dans la majorité des cas ou à défaut, son remorquage jusqu'au point service Peugeot le plus proche.

### Le Passeport Pré-Contrôle\*

Pour les véhicules de 4 ans et plus, le contrôle technique est obligatoire. Pour éviter les mauvaises surprises et une contre-visite payante, Peugeot vous propose le passeport pré-contrôle : un bilan complet et objectif de votre voiture portant sur les 133 points réglementaires du contrôle technique. Une fiche de résultat et un devis concernant les éventuelles réparations vous seront remis.

### Les Contrats Peugeot Service

Vous aimez rouler l'esprit libre, pouvoir compter sur votre véhicule et profiter de votre temps tout simplement, sans soucis. Pour vous garantir cette tranquillité, Peugeot a créé pour vous les Contrats Peugeot Service. Une gamme de contrats de services qui vous accompagne, prolonge la santé de votre véhicule et vous aide à maîtriser les petits tracas de la route.

### La Carte Peugeot\*\*

Elle est gratuite. Avec elle, Peugeot fait de vous un Client privilégié en vous permettant d'accéder à plus de services, plus d'avantages. Dans le Réseau Peugeot, vous bénéficiez\*\*\* de meilleures conditions sur l'entretien, l'équipement, l'assurance de votre véhicule, et sur l'acquisition d'une future Peugeot neuve. Pour plus d'information, rendez-vous dans votre point de vente Peugeot le plus proche.

### Le Centre de Contact Client

Peugeot met à votre disposition un Centre de Contact Client, accessible à tout moment en composant le 0 825 120 120 (0,98 F/minute depuis un poste fixe). Grâce au Centre de Contact Client, vous pouvez recevoir toutes les informations sur votre véhicule : ses fonctionnalités ou le mode d'emploi de ses équipements. Vous pouvez également obtenir les coordonnées du point de vente le plus proche ainsi que tout renseignement utile sur la Marque Peugeot, ses produits et ses services. Vous pouvez aussi obtenir de nombreux renseignements en composant sur le Minitel le 3615 Peugeot (1,29 F/minute) ou en vous connectant sur notre site : [www.peugeot.fr](http://www.peugeot.fr) ou en nous contactant par e-mail : [wm@peugeot.com](mailto:wm@peugeot.com)

### Les Relais Vert Auto\*

Chez Peugeot, les interventions réalisées sur votre véhicule sont effectuées dans le plus strict respect de l'environnement. L'appellation "Relais Vert Auto" garantit une gestion propre, par un tri sélectif et une valorisation des déchets automobiles ; il indique par ailleurs que le point de vente est agréé pour accueillir les huiles et les batteries usagées des particuliers.

### Peugeot Rapide\*

5 prestations d'entretien courant différentes sont réalisées sur la base de tarifs forfaités (vidange, freinage, échappement, pneumatiques et batterie), sans rendez-vous, 6 jours sur 7 et en moins d'une heure.

### Serenauto\*\*\*\*

Un nouveau service proposé par le Réseau Peugeot. Vous pouvez désormais assurer votre Peugeot neuve lors de son achat, en demandant à votre concessionnaire habituel de vous mettre en relation avec notre partenaire Altima. Serenauto, c'est la certitude de bénéficier d'une formule d'assurance personnalisée, tous risques, sans surprise, associée aux services du Réseau Peugeot. Avec Serenauto, retrouvez le chemin de la sérénité !

\* Dans les points de vente du Réseau Peugeot participant.

\*\* Carte accréditive de paiement émise par la Banque DIN - RCS Nanterre B 542 090 337 - 12, avenue André-Malraux - 92300 Levallois-Perret, après acceptation du dossier.

\*\*\* Le montant de la remise est lié à l'utilisation de la Carte Peugeot auprès des points de vente qui l'acceptent dans le Réseau Peugeot et chez les commerçants affichant l'autocollant American Express.

\*\*\*\* Assurance Serenauto - Altima Courtage, société anonyme de courtage en assurance et réassurance - RCS Niort B 413 990 102 - 141, avenue Salvador-Allendé - 79000 Niort.



Les informations et illustrations figurant dans cette brochure sont basées sur les caractéristiques techniques en cours au moment de l'impression du présent document. Les équipements présentés sont en série ou en option selon les versions. Dans le cadre d'une politique d'amélioration constante du produit, Peugeot peut modifier à tout moment les caractéristiques techniques, les équipements, les options et les coloris. Les techniques actuelles de reproduction photographique ne permettent pas de reproduire fidèlement l'éclat des couleurs. Ainsi, cette brochure qui constitue une information à caractère général n'est pas un document contractuel. Pour toutes précisions ou informations complémentaires, veuillez vous adresser à votre Concessionnaire. Les éléments de ce catalogue ne peuvent être reproduits sans l'autorisation expresse d'Automobiles Peugeot.

CENTRE DE CONTACT CLIENT\*\*

Tél : 0 825 120 120

Ligne Europe (33) 426 192 020  
\*0,99 F/min / 0,15€/min depuis un poste fixe  
\*\* Customer Contact Centre



**Programme Marathon Vert.** Peugeot s'est engagé avec ses partenaires l'ONF (Office National des Forêts) et Pro Natura International (ONG Franco-Brésilienne) dans un vaste programme de reforestation en Amazonie. Le principe de ce programme : créer sur 5 000 hectares de terres amazoniennes et suivre sur 40 ans un véritable "puits de carbone" de 10 millions d'arbres. Ces arbres, dans leur phase de croissance, vont en effet fixer massivement le CO<sub>2</sub> en excès dans l'atmosphère, contribuant ainsi à en réduire la concentration et à maîtriser les émissions de gaz à effet de serre. Unique par son ampleur, sa durée dans le temps, les moyens investis et les objectifs qu'il se donne, ce programme baptisé "marathon vert" complète les mesures prises en matière de réduction des émissions des véhicules Peugeot et illustre de façon concrète et exemplaire la démarche environnementale de la marque.

Pour en savoir plus : <http://environnement.peugeot.com>

cachet concessionnaire



**PEUGEOT**

POUR QUE L'AUTOMOBILE SOIT TOUJOURS UN PLAISIR.