



PORSCHE



911

l'icône intemporelle

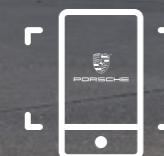


Les modèles photographiés dans la présente documentation (caractéristiques et équipements) sont ceux du marché allemand et correspondent aux normes applicables en Allemagne. Ils comportent par exemple des équipements optionnels avec supplément de prix, et certaines versions ou options ne sont pas disponibles dans tous les pays. Pour tout renseignement sur la disponibilité des options et le programme de livraison définitif, veuillez contacter un des Centres Porsche du Réseau Officiel. Les informations fournies ici sur la conception, la livraison, l'aspect extérieur des véhicules, les performances, les dimensions, le poids, les consommations de carburant ainsi que les frais de fonctionnement et d'entretien sont celles disponibles au moment de l'impression (12/19). Sous réserve de toute modification dans la conception, l'équipement et le programme de livraison, de toute variation de teintes et de matériaux, ainsi que de toute erreur ou omission. Vous trouverez cette clause de non-responsabilité dans toutes les langues à l'adresse www.porsche.com/disclaimer



Sommaire

4	La passion des sportives
10	Modèles
14	Design
24	Motorisations, transmission et châssis
46	Confort et infodivertissement
64	Systèmes d'éclairage et d'assistance
74	Personnalisation
94	Univers Porsche
96	Caractéristiques techniques



Découvrez la Porsche 911 grâce à l'application Porsche AR Visualizer. Partout où ce symbole apparaît, vous pouvez déverrouiller des contenus numériques captivants en activant la fonction « Scanner une image ».



Une icône parmi les icônes.

La passion des sportives

« Au début, j'avais beau regarder autour de moi, je ne voyais pas la voiture de mes rêves. J'ai donc décidé de la construire moi-même. »

Ferry Porsche



Le rêve d'une voiture de sport.

Les rêves les plus ambitieux, les visions les plus audacieuses, les victoires les plus prestigieuses ne s'offrent pas. Il faut au contraire aller les chercher, c'est-à-dire vaincre les résistances, s'affranchir des conventions, faire voler en éclats les schémas de pensée figés.

Peu importe pour quoi ou contre quoi on s'engage. Sans passion, ni mordant, ni entêtement, on n'obtiendra rien. Ferry Porsche a tout donné pour concevoir la voiture de sport de ses rêves. Son rêve est devenu réalité non pas parce qu'il a hésité, attendu ou eu de la chance mais parce qu'il s'est surpassé.

Chaque Porsche construite depuis 1948 porte en elle cette énergie, cet esprit de gagnante, également à l'origine de chacune des courses que nous avons gagnées ainsi que dans chacune de nos idées. Et chez nos ingénieurs qui vont toujours de l'avant pour cette seconde décisive qui mènera au triomphe, pour l'esprit d'ingénierie naturellement associé à Porsche et qui permet de faire revivre, inlassablement, la passion des sportives.

Nous ne recherchons pas la puissance à grand renfort de chiffres époustouflants, mais d'idées ingénieuses, avec de meilleurs rendements moteur et un design au service des lois de l'aérodynamisme, dans l'optique de créer des voitures de sport faites pour le quotidien.

C'est seulement quand tout est réuni que nous pouvons parler de Porsche Intelligent Performance. L'ADN de la marque Porsche. Et la clé de son avenir. C'est pour cela que nous nous battons. Comme au premier jour. Pour un rêve qui fera toujours battre notre cœur.

Le concept 911.

Avec la 911, Ferry Porsche et son fils Ferdinand Alexander ont créé une voiture de sport légendaire qui fascine depuis plus de 50 ans. Le secret du succès : un concept global harmonieux au design intemporel et – comme le disent parfois les ingénieurs de Porsche – une configuration technique unique. L'architecture 2+2 places représente le concept idéal pour une voiture de sport compacte et racée capable de relever les défis de la vie quotidienne. Le moteur compact se situe à l'arrière, pour une traction élevée, et distingue la sensation de conduite inimitable d'une 911. Nous œuvrons chaque jour depuis 1963 pour continuer de perfectionner la 911. Nous n'avons jamais été aussi proches de cet objectif.

La 8^e génération de 911 est la somme de tous ses prédécesseurs. Elle allie héritage et vision d'avenir. Sa silhouette : légendaire. Son design : intemporel. Sa technologie : inspirée des plus belles victoires en course et toujours pionnière. Résultat : la 911 au summum de sa beauté et de sa modernité. Une part de nostalgie, mais aussi beaucoup d'indications sur la façon dont nous façonnons l'avenir de la voiture de sport. Voilà ce qui fait de la 911 une « icône intemporelle ».

911.
Icône intemporelle.



Quelle est la recette d'une bonne histoire ?
Elle est riche en moments forts passionnants.

Modèles





Points forts.

- À l'intérieur comme à l'extérieur, une esthétique épurée et des lignes affirmées – qu'il s'agisse du Coupé ou du Cabriolet
- Nouvelle génération de moteurs avec une puissance et un rendement accrus pour les modèles 911 de base et un atout supplémentaire en matière de sportivité et de dynamique pour les modèles S
- Boîte de vitesses Porsche Doppelkupplung (PDK) à 8 rapports de série
- Porsche Active Suspension Management (PASM) encore perfectionné pour plus de sportivité et de confort (de série sur les modèles 911 Carrera S)
- Les nouveaux systèmes d'assistance, comme l'alerte de franchissement de ligne avec détection de la signalisation routière ou l'assistance à la vision nocturne, facilitent la conduite
- Phares principaux matriciels à LED avec Porsche Dynamic Light System Plus (PDLS Plus)
- Jantes en alliage léger jusqu'à 20 / 21 pouces
- Porsche Communication Management (PCM) avec module de navigation en ligne et Porsche Connect avec écran tactile 10,9 pouces

Quand intemporalité
rime avec modernité.

Design





Extérieur.

Pour décrire la 911, une seule ligne suffit : celle de sa silhouette avec son long capot plat, son pare-brise tout en verticalité et sa ligne de toit qui s'étire en pente douce vers l'arrière. Elle a déjà marqué la 911 d'origine il y a plus de 50 ans et elle trouve dans la 911 d'aujourd'hui son expression la plus contemporaine.

Pour mieux comprendre le concept de la 911, commençons là où son cœur bat : à l'arrière. C'est là que se trouve le moteur à plat. Il est entouré d'une puissante poupe qui a marqué durablement les proportions de la 911. La poupe révèle des lignes claires et

précises. Des lignes droites, une horizontalité marquée. L'accent est mis sur l'essentiel.

La lunette arrière a été prolongée et recouvre imperceptiblement la grille de capot arrière noire par le biais de laquelle le moteur à plat est alimenté en air frais. Dans les lamelles verticales de la grille de capot arrière trouve sa place un autre élément de style unique : le troisième feu stop disposé verticalement. Et juste en-dessous : le bandeau lumineux reliant les feux arrière tridimensionnels à LED.





Vue de devant, la nouvelle 911 témoigne de son passé tout en donnant de nombreux indices sur ce que sera son propre avenir. Ses ailes arborent un galbe généreux soulignant les lignes puissantes et l'ADN de son design. Le capot avant avec ses moulures caractéristique, de même que la ligne droite qui le sépare du bouclier avant, sont une révérence aux modèles 911 de la première génération.

Les phares aussi rappellent davantage encore les premières générations de 911 dans leur forme et leur position, tandis que l'intérieur recèle une technologie à LED ultramoderne. Les caméras et les capteurs des systèmes de confort et d'assistance sont discrètement intégrés dans le bouclier avant. Les prises d'air horizontales permettent un apport d'air contrôlé en fonction de la demande et ainsi un aérodynamisme et un refroidissement optimaux grâce aux volets de refroidissement actifs.





Intérieur.

À l'instar du design, la technique doit être pionnière. C'est pourquoi l'intérieur de la 911 explore des pistes inédites en se concentrant sur les points forts éprouvés pour les étendre à de nouveaux horizons. Le principe : la précision analogique rencontre l'intégration numérique – comme toujours de façon parfaitement adaptée au conducteur.

L'horizontalité de l'habitacle est remarquable. Toutes les commandes essentielles sont à portée de main de part et d'autre du volant sport multifonction, pour plus de confort et une totale concentration sur la route. Un principe qui distinguait déjà les 3 premières générations de la 911 – pour une architecture de l'intérieur claire et épurée et pour un grand confort d'utilisation.

Le combiné d'instruments offre une lisibilité exceptionnelle avec son compte-tours analogique au centre. À sa gauche et à sa droite se trouvent deux écrans haute résolution de 7 pouces. Ces derniers affichent sous la forme d'instruments virtuels toutes les informations principales sur le véhicule. À cela s'ajoute l'écran tactile haute résolution de 10,9 pouces du Porsche Communication Management (PCM).

La console centrale est séparée du tableau de bord et n'intègre dans le concept de commande Porsche Advanced Cockpit que quelques touches, parfois tactiles, disposées en groupes logiques autour du sélecteur. Elle reprend notamment 5 touches volontairement familières pour un accès direct aux fonctions essentielles de la transmission et du châssis.

Rappelez-vous ces anciens points forts... Alors, on ne change rien ? Pas du tout. En fait, presque tout l'intérieur a été réaménagé. Du volant jusqu'au sélecteur en passant par les sièges sport. Et vous le ressentez au premier contact. Chaque touche, chaque poignée, chaque buse d'aération a été pensée jusque dans les moindres détails et dispose d'une finition de haute qualité. La sensation exclusive est soulignée par des baguettes décoratives avec inserts en Argent Diamar foncé ou, en option, en aluminium brossé, en carbone sport ou en bois précieux.

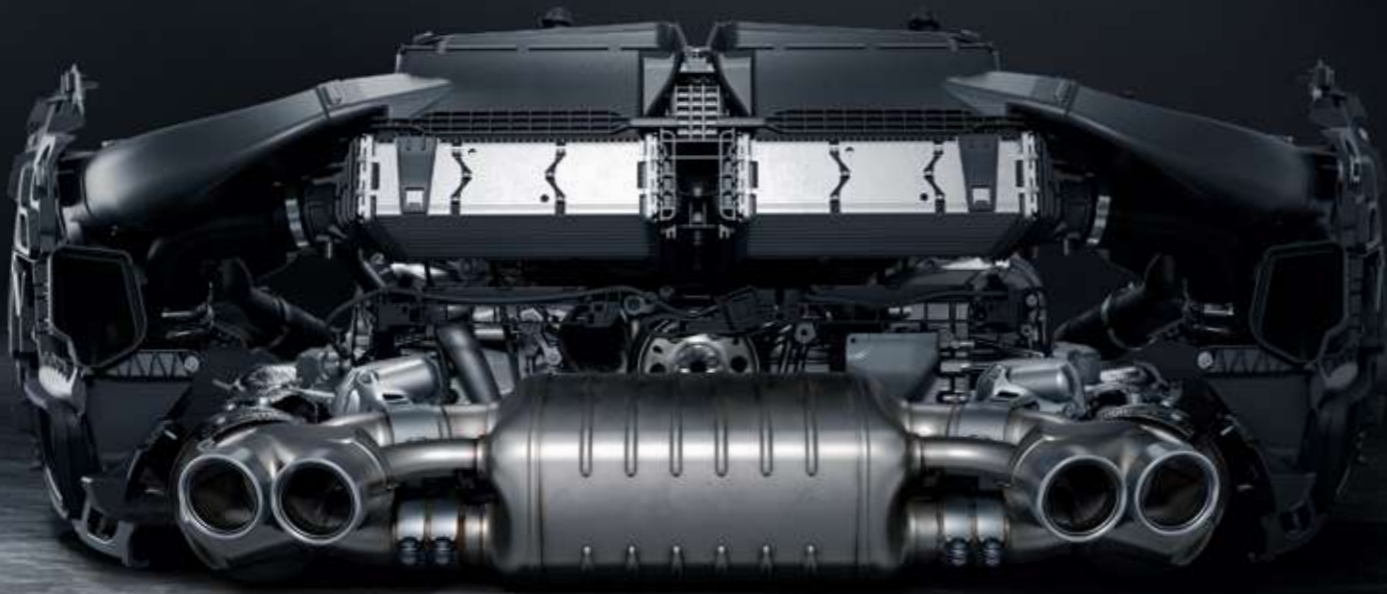
Pour une voiture de sport, les sièges arrière sont remarquablement confortables et offrent derrière eux un bel espace de rangement. Pour vos bagages, leurs dossiers rabattables dégagent ainsi un volume supplémentaire sur les modèles 911 Carrera.





Réussir ce qui paraît impossible :
l'objectif premier de nos ingénieurs.

Motorisations, transmission et châssis



Moteur.

La motorisation des modèles 911 est de type biturbo. Parmi les caractéristiques les plus marquantes : un régime élevé, une réactivité exceptionnelle et une large plage de couple disponible dès les bas régimes. Résultat : des performances phénoménales, immédiatement disponibles.

Turbocompresseur.

Les moteurs disposent de 2 compresseurs, un par culasse, ainsi que d'un refroidissement de l'air de suralimentation. Le refroidissement de l'air de suralimentation est un élément important de la turbocompression. Il contribue grandement à améliorer les performances tout en réduisant les émissions. Les deux échangeurs thermiques ont changé de position avec le filtre à air. Au lieu d'être placés latéralement dans les ailes arrière, les

échangeurs thermiques sont situés de manière centrale, sous la grille de capot arrière. Cette position améliore l'entrée et la sortie de l'air de refroidissement. Résultat : un rendement considérablement amélioré.

Les modèles 911 Carrera et 911 Carrera 4.

Le moteur 6 cylindres biturbo de 3,0 litres des modèles 911 Carrera et 911 Carrera 4 développe pas moins de 385 ch (283 kW). Le couple maximal de 450 Nm est obtenu particulièrement tôt, à 1 950 tr/min. Forte de tels atouts, la 911 Carrera équipée du Pack Sport Chrono et de la fonction de départ automatisé Launch Control atteint les 100 km/h en seulement 4,0 secondes. La vitesse culmine à 293 km/h.

Les modèles 911 Carrera S et 911 Carrera 4S.

Pour les modèles S, les performances sont encore plus impressionnantes. Ainsi, le moteur 6 cylindres biturbo de 3,0 litres développe même 450 ch (331 kW). Le couple maximal de 530 Nm est encore plus élevé. La nouvelle 911 Carrera 4S équipée du Pack Sport Chrono et de la fonction de départ automatisé Launch Control atteint les 100 km/h en seulement 3,4 secondes. La vitesse de pointe culmine à 306 km/h.

Les informations concernant la consommation de carburant, les émissions de CO₂ et la classe énergétique sont indiquées page 102.

Non seulement la puissance et l'efficacité du moteur ont été augmentées, mais les supports moteur sont également positionnés plus près du centre du véhicule. Ce qui ressemble à un petit changement offre de grands avantages : une liaison plus rigide du moteur, ce qui augmente sensiblement la stabilité. Les vibrations sont réduites et le confort de conduite est encore amélioré.

Volets de refroidissement actifs.

Les volets de refroidissement actifs logés dans les entrées d'air avant réduisent la consommation au quotidien et dopent les performances en conditions sportives. Les volets se ferment automatiquement pendant la conduite, afin de réduire le coefficient de pénétration dans l'air. Si nécessaire, ou bien en mode SPORT, SPORT PLUS ou PSM Sport, les volets s'ouvrent pour optimiser le refroidissement du moteur. L'apport d'air frais répond donc très précisément aux besoins du véhicule. Telle est notre définition de l'efficacité intelligente.

Fonction Start-Stop automatique.

La fonction Start-Stop automatique coupe le moteur dès que votre vitesse chute en deçà de 7 km/h et pour une décélération moyenne, à l'approche d'un feu par exemple. Dès que vous relâchez les freins ou que vous accélérez, le moteur redémarre dans le plus grand confort.

Système d'échappement sport.

Le système d'échappement sport apporte une résonance impressionnante et une intensité sonore dignes de la 911. Il est doté d'un silencieux central qui débouche sur 2 sorties d'échappement latérales au design spécifique, disponibles en acier inoxydable Argent ou Noir.



Transmission.

Boîte de vitesses Porsche Doppelkupplung (PDK) à 8 rapports.

La boîte de vitesses Porsche Doppelkupplung (PDK) à 8 rapports encore perfectionnée permet des changements de vitesses ultrarapides qui se font sans rupture de couple, en quelques millisecondes. La nouvelle boîte de vitesses Porsche Doppelkupplung (PDK) à 8 rapports allie un confort, des performances et une efficacité sans commune mesure avec la génération précédente.

Le système PDK se compose de 2 sous-boîtes réunies dans un même carter. Le double embrayage permet d'enclencher à tour de rôle 2 arbres indépendants qui transmettent la puissance aux roues sans rupture de couple. Pendant que l'une des

sous-boîtes travaille, la seconde prépare déjà le rapport suivant. Lors d'un passage de rapport, le premier embrayage s'ouvre, tandis que le second prend le relais. Il en résulte des changements de rapport extrêmement courts, sans rupture de couple – bref un réglage très sportif. Cela se ressent surtout dans les rapports 1 à 6 qui profitent d'un étagement sportif. C'est sur le 6^e rapport que vous atteignez la vitesse de pointe.

Et l'efficacité ? Elle tout aussi est élevée. Car grâce à un 8^e rapport supplémentaire, l'étagement des deux rapports de transmission démultipliés (rapports 7 et 8) et leur connexion au 6^e rapport sont encore mieux coordonnés. Par conséquent, les régimes sont plus bas, même à grande vitesse. Cela augmente l'efficacité et le confort sur les longs trajets.





Porsche Traction Management (PTM).

Le Porsche Traction Management (PTM) est un organe majeur de tous les modèles 911 à transmission intégrale. Le différentiel central multidisque variable électronique du PTM répartit la force motrice de façon optimale entre le train arrière à entraînement permanent et le train avant. Des capteurs surveillent en continu la vitesse de rotation des 4 roues, les accélérations longitudinale et transversale ainsi que l'angle de braquage, ce qui permet de réagir en fonction des situations de conduite. Lorsque les roues arrière ont tendance à patiner, par exemple à l'accélération, le différentiel central multidisque intervient pour donner l'avantage aux roues avant.

Associé au Porsche Stability Management (PSM), le PTM assure ainsi une répartition idéale du couple en toutes circonstances. Résultat pour vous : un comportement particulièrement harmonieux dans les situations extrêmes.

Porsche Torque Vectoring Plus (PTV Plus).

Le système visant à renforcer le comportement dynamique et la stabilité déclenche des interventions de freinage ciblées au niveau des roues arrière et agit sur le blocage du différentiel arrière. En cas de coup de volant en conduite sportive, il freine légèrement la roue arrière située à l'intérieur du virage afin de transférer plus de motricité sur la roue extérieure et d'apporter à la voiture une petite impulsion supplémentaire dans le sens du braquage. Il en résulte une prise du virage plus franche.

Le blocage du différentiel arrière est commandé électroniquement et doté d'une répartition du couple entièrement variable. Associé au Porsche Stability Management (PSM), il dévoilera tous ses atouts en matière de stabilisation, notamment sur routes irrégulières, mouillées ou enneigées.

Vous y gagnez de bout en bout par une stabilité transversale élevée, une motricité impressionnante, une agilité remarquable quelle que soit la vitesse, ainsi qu'une précision exemplaire de la direction et un équilibre parfait en variation de charge. Et dans les virages, bien entendu, le plaisir est immense.

Châssis.

Porsche Active Suspension Management (PASM).

Le PASM est un système électronique qui ajuste en continu et de manière active la force d'amortissement de chaque roue en fonction de la route et du type de conduite – afin de réduire les mouvements de la carrosserie et d'apporter plus de confort associé à une dynamique accrue.

Le PASM offre le choix entre 2 réglages, accessibles par une touche sur la console centrale. Le mode normal adopte un réglage sportif à confortable ; le mode Sport établit une plage allant de sportif à ferme.

Grâce à la nouvelle technologie des soupapes, un écart nettement plus grand et un réglage plus précis de l'amortissement sont possibles – et nettement plus rapides. De plus, des forces d'amortissement élevées peuvent être obtenues même à faible vitesse. Avec des résultats remarquables : plus de stabilité de conduite, plus de confort et surtout, plus de sportivité dans toutes les situations de conduite.

Porsche Stability Management (PSM).

Le Porsche Stability Management (PSM) régule automatiquement la stabilité du véhicule dans les conditions les plus extrêmes. Des capteurs transmettent ainsi en permanence la trajectoire, la vitesse et la dérive du véhicule, ainsi que son accélération transversale.

Le PSM calcule la trajectoire réelle à partir de ces données et la corrige au besoin par des freinages ciblés sur les roues afin de stabiliser le véhicule. En cas d'accélération sur revêtement irrégulier, il améliore la motricité grâce au répartiteur de freinage automatique (ABD) et au système antipatinage (ASR). Conclusion : entre stabilité et sécurité élevées, il confère une agilité exceptionnelle.



**Roues arrière directrices.**

Les roues arrière directrices optimisent les performances et la conduite au quotidien. La maniabilité atteint des sommets, pour une stabilité en très nette hausse.

Avantage au quotidien : à faible vitesse, le système oriente les roues arrière dans le sens contraire des roues avant. Cela réduit virtuellement l'empattement, diminue le diamètre de braquage, dynamise sensiblement le comportement dans les virages et facilite considérablement les manœuvres de stationnement.

Avantage en conduite sportive : à vitesse élevée, le système oriente cette fois les roues arrière dans la même direction que les roues avant. L'augmentation, toujours virtuelle, de l'empattement améliore ainsi la stabilité du véhicule qui gagne aussi en agilité.

Système de levage de l'essieu avant.

Le système de levage avant permet d'augmenter la garde au sol. Il élève l'avant de la 911 d'environ 40 mm jusqu'à une vitesse d'environ 35 km/h. Vous n'avez plus à craindre les bordures de trottoir, les entrées de garage et autres rampes d'accès.

Porsche Dynamic Chassis Control (PDCC).

Le PDCC est un système de stabilisation active des mouvements de roulis. Il minimise l'inclinaison latérale du véhicule dans les courbes et amortit le balancement latéral sur les routes irrégulières. Il permet une stabilité dynamique, un comportement et un confort irréprochables, quelle que soit la vitesse de conduite.

Freins.

Décélération. Garder son calme en toutes circonstances. Tourner le dos à la société de performance, au moins pour un moment. Lorsque nos ingénieurs parlent de décélération, il faut que ce soit rapide.

Le dimensionnement des systèmes de freinage est adapté et ajusté aux performances des modèles 911. Par exemple, les modèles 911 Carrera sont équipés de freins à étriers fixes monoblocs en aluminium à 4 pistons, avec surface en Noir anodisé et de disques de frein de 330 mm de diamètre à l'avant et à l'arrière. Les modèles 911 Carrera S sont équipés de freins à étriers fixes monoblocs en aluminium à 6 pistons à l'avant et de freins à étrier fixe monobloc en aluminium à 4 pistons à l'arrière de couleur Rouge. Les disques de frein ont un dia-

mètre de 350 mm à l'avant et à l'arrière. Pour une meilleure performance de freinage et une stabilité améliorée.

Freins Porsche Ceramic Composite Brake (PCCB).

Approuvés sur circuit, les freins Porsche Ceramic Composite Brake (PCCB) sont proposés en option. Sur la 911, leurs disques de frein ajourés en céramique d'un diamètre de 410 mm à l'avant et de 390 mm à l'arrière offrent une puissance de freinage toujours plus élevée. Les PCCB disposent d'étriers fixes monoblocs en aluminium à 6 pistons sur l'essieu avant et d'étriers fixes monobloc en aluminium à 4 pistons sur l'essieu arrière, reconnaissables à leur couleur Jaune. Ils assurent une pression nettement supérieure et surtout constante pendant la décélération.

C'est essentiel pour raccourcir les distances de freinage, notamment en cas de sollicitations extrêmes. Lors des freinages à grande vitesse, l'excellente résistance au fading des freins PCCB confère à la voiture un bien meilleur niveau de sécurité. Autre avantage : le faible poids du système de freinage en céramique. Il a été divisé environ par deux par rapport à celui des disques conventionnels en fonte grise de mêmes dimension et conception. Conséquence : une réduction des masses non suspendues pour une tenue de route et un agrément de conduite nettement supérieurs, en particulier sur revêtements irréguliers. Sans oublier une agilité et une maniabilité encore plus élevées.



Jantes.

Si vous apprenez bien quelque chose en 70 ans de construction de voitures de sport, c'est combien il est important de ne jamais perdre l'adhérence. C'est pourquoi les roues et les pneumatiques de l'essieu arrière sont non seulement plus larges, mais également plus grands que ceux de l'essieu avant. La plus grande surface de contact optimise les performances du véhicule, tandis que le diamètre supérieur des roues arrière renforce la stabilité et le confort.

Les modèles 911 Carrera sont équipés de série de jantes « Carrera » de 19 / 20 pouces à 5 branches doubles, les modèles S de jantes « Carrera S » de 20 / 21 pouces au design à 10 branches. Le matériau : un alliage léger, bien sûr. Le design : sportif et classique. Intemporel. Vous souhaitez plus de dynamique ? Un filigrane ? La couleur carrosserie ? D'autres modèles de jantes de 20 / 21 pouces sont disponibles sur demande.



- 1 Jante « Carrera » 19 / 20 pouces
- 2 Jante « Carrera S » 20 / 21 pouces
- 3 Jante « Carrera Classic » 20 / 21 pouces
- 4 Jante « RS Spyder Design » 20 / 21 pouces
- 5 Jante « Carrera Exclusive Design » 20 / 21 pouces
Porsche Exclusive Manufaktur
- 6 Jante « Carrera Exclusive Design » 20 / 21 pouces peinte en Aurum (finition satinée)
Porsche Exclusive Manufaktur
- 7 Jante « Carrera S » 20 / 21 pouces peinte en Noir (finition brillante)
Porsche Exclusive Manufaktur
- 8 Jante « Carrera S » 20 / 21 pouces peinte en Bleu Gentiane métallisé
Porsche Exclusive Manufaktur

Systemes hautes performances.

Mode SPORT.

La touche SPORT vous permet de choisir entre deux réglages : plus confortable ou plus sportif. Dès que vous l'activez, la gestion du moteur adopte une stratégie plus sportive et la dynamique moteur se fait plus incisive. Elle passera les rapports à un régime plus élevé et anticipera le rétrogradage. Le système d'échappement sport optionnel se fera au contraire pleinement entendre.

Pack Sport Chrono.

Porte d'entrée dans une nouvelle dimension sportive, le Pack Sport Chrono optionnel avec sélecteur de modes et application Porsche Track Precision autorise des réglages encore plus sportifs du châssis, du moteur et de la boîte de vitesses.

Avec le sélecteur de modes au volant doté du bouton SPORT Response, vous avez le choix entre 5 modes de conduite : « Normal », « SPORT », « SPORT PLUS », « Individual », avec lequel le véhicule s'adapte à votre style de conduite, et « WET ».

En mode SPORT enclenché, la 911 réagit avec plus de dynamique. En mode SPORT PLUS, le Porsche Active Suspension Management (PASM) et l'option Porsche Dynamic Chassis Control (PDCC) ainsi que les roues arrière directrices confèrent un amortissement plus sportif, une stabilisation active des mouvements de roulis et une direction plus franche en courbe.

De plus, le Pack Sport Chrono offre 3 fonctions supplémentaires. La première, la fonction de départ

automatisé Launch Control, vous met dans les meilleures conditions possibles pour un démarrage tambour battant en mode SPORT PLUS.

La seconde, qu'on appelle cartographie course, règle la boîte PDK sur des rapports extrêmement courts qui optimisent le point de passage des vitesses en vue d'accélération maximale. Sans compromis, elle ajuste la boîte à un usage sur circuit et offre de ce fait un surcroît de réactivité.

La fonction SPORT Response est activée par pression sur un bouton situé au centre du sélecteur de modes. Le moteur et la boîte de vitesses basculent alors sur des réglages calculés pour une réactivité maximale. Résultat : vous avez environ 20 secondes pour profiter de ce gain de puissance.





Autre élément du Pack Sport Chrono : le chronomètre situé sur la planche de bord. Tout comme la suspension dynamique du moteur, elle contribue à la stabilité dynamique du véhicule et réduit à leur minimum les oscillations et les vibrations de l'ensemble du groupe motopropulseur, en particulier du moteur. Plus concrètement, ce dispositif conjugue les avantages d'une suspension moteur à la fois très ferme et très souple. Bref, votre Porsche gagne en stabilité, vous gagnez en confort au volant. Le Pack Sport Chrono s'accompagne également de l'application Porsche Track Precision¹⁾, qui enregistre les temps au tour et les données de conduite. Avec votre smartphone, vous pouvez les afficher, les gérer, les partager et comparer avec d'autres conducteurs.

PSM Sport.

En association avec le Pack Sport Chrono, le PSM se complète d'un mode Sport qui ouvre la voie à une conduite beaucoup plus sportive. Le PSM reste actif, à l'arrière plan, pour des sensations de conduite toujours plus fortes.

Châssis sport PASM.

Pour la première fois, le châssis sport PASM est également disponible pour les modèles 911 Carrera S Cabriolet. La carrosserie est surbaissée de 10 mm par rapport au châssis PASM, les ressorts, plus courts, sont plus fermes, et les barres anti-torsion couplées aux essieux avant comme arrière sont plus rigides. Le tarage des ressorts a été revu à la hausse, rendant la 911 encore plus neutre et équilibrée durant le trajet sur route, et sur circuit, sans trop altérer l'agrément au quotidien.

La lèvre du bouclier, en association avec le châssis sport PASM, est plus sportive, l'aileron arrière se déploie davantage. Résultat : non seulement la portance sur l'essieu avant est réduite, mais l'appui aérodynamique sur l'essieu arrière est augmenté. Avec des caractéristiques aérodynamiques améliorées de la sorte, les performances sont encore accrues et le niveau de confort est toujours étonnamment élevé.

¹⁾ Application Porsche Track Precision

¹⁾ L'utilisation de cette application est autorisée sur les circuits fermés uniquement. Ce produit (notamment pour les prises de vue vidéo) peut être interdit dans certains pays et sur certains événements. Avant chaque usage, vérifiez que vous respectez les dispositions légales en vigueur localement.



Bon à savoir : on peut aussi
marquer l'histoire. Dans les sièges.

Confort et infodivertissement



Habitacle.

Volant sport.

À la fois léger, fonctionnel et doté de branches, le volant sport multifonction permet une utilisation confortable des fonctions audio, téléphone et navigation. Le volant sport se règle manuellement en profondeur et en hauteur et il dispose de 2 palettes en alliage léger de couleur Gris Foncé. La course des palettes est réduite. Les changements de rapports sont de ce fait directs et précis. La petite taille du module d'airbag et le cerclage qui entoure l'écusson Porsche en renforcent le caractère sportif.

Volant sport GT.

Le sport automobile à portée de main : avec ses repose-pouces, son repère « à midi » et ses caches de branches au design unique, le volant sport GT fait clairement référence aux gènes du sport automobile de la 911. Le cerclage qui entoure l'écusson Porsche est Noir et les palettes couleur Gris Foncé. Le volant sport GT est garni de cuir orné de coutures croisées. Sur demande, une garniture en Alcantara® est également disponible.

Pack Luminosité.

À la fois pratique et esthétique, ce pack comprend des lampes à LED d'intensité variable placées dans

la console centrale, au niveau des poignées de porte, du vide-poches des portes, du plancher à l'avant ainsi que des sièges arrière.

Accès confort.¹⁾

Ne sortez plus votre clé de voiture de votre poche. Avec l'Accès confort, vous ouvrez votre véhicule en effleurant simplement l'une des poignées de porte ou en vous approchant de l'écusson Porsche présent sur le coffre. Le système détecte le code d'accès enregistré dans la clé, et si celui-ci correspond bien à la voiture, portes ou capot de coffre se déverrouillent.

- 1) Volant sport
2) Volant sport GT

1) L'accès confort est conforme au niveau actuel de la technique. Nous ne pouvons toutefois pas exclure totalement le risque que le code de la clé à télécommande soit intercepté et utilisé dans le but d'ouvrir ou de voler le véhicule.

Sièges.

Un sport qui se pratique assis ? Ce reproche ne nous émeut guère, car nous savons à quel point la conduite peut être exigeante, en particulier dans les sports automobiles. C'est pourquoi le confort est tout aussi important que le caractère sportif de la 911.

Sièges sport.

Les sièges sport se distinguent par un haut niveau de confort et un excellent maintien en courbe. Leur dotation comprend le réglage électrique du dossier et de la hauteur d'assise, ainsi que le réglage manuel de l'avancée du siège. Les sièges sport entièrement électriques offrent encore plus de confort (14 réglages) avec le Pack Mémoire. Le soutien lombaire ainsi que l'inclinaison et la profondeur de l'assise se règlent par exemple électriquement. Vous bénéficierez également d'une fonction de mémoire ainsi que du réglage de la colonne de direction.

Sièges sport Plus.

Les sièges sport Plus en cuir lisse bénéficient de réglages électriques pour la hauteur d'assise et le dossier, et mécanique pour l'avancée des sièges. Leurs bandes latérales, plus fermes, présentent un capitonnage sportif plus marqué pour procurer un meilleur maintien latéral. Les sièges sport Plus adaptatifs offrent en outre 18 réglages électriques, entre autres des bandes latérales et du soutien lombaire ainsi qu'une fonction de mémoire étendue et le réglage électrique de la colonne de direction.

Sièges chauffants et sièges ventilés.

Les sièges peuvent recevoir un système permettant de chauffer assises, dossiers et bandes latérales des sièges avant. Avec la ventilation des sièges, toute sensation d'humidité disparaît, même par forte chaleur.

Sièges arrière.

Pour une voiture de sport, les sièges arrière sont remarquablement confortables et offrent derrière eux un bel espace de rangement. Pour vos bagages, leurs dossiers rabattables dégagent un volume supplémentaire de 264 l sur les modèles 911 Carrera Coupé et de 163 l sur les modèles Cabriolet.

Coffre.

Le coffre de tous les modèles 911 offre un volume de rangement de 132 litres. Il est intégralement habillé de matériaux résistant aux rayures.

Pré-équipement siège enfant.

Le pré-équipement siège enfant pour fixation ISOFIX est de série sur le siège passager. Il est complété par un dispositif de désactivation de l'airbag.

1 Siège sport (4 réglages)

2 Siège sport Plus adaptatif (18 réglages)





Climatisation et vitrages.

Climatisation.

La climatisation automatique 2 zones dispose d'un réglage séparé de température pour le conducteur et le passager. Le filtre à particules fines au charbon actif retient particules, pollens et odeurs et filtre les poussières fines provenant de l'air extérieur de manière conséquente avant qu'elles ne puissent pénétrer dans l'habitacle. La qualité de l'air est mesurée en permanence. Si besoin, le système réduit le taux d'humidité et bascule automatiquement en mode recyclage.

Ionisateur.

L'ionisateur, en option, améliore la qualité du flux d'air. Pour cela, l'air de la climatisation automatique passe dans un ionisateur avant de pénétrer dans l'habitacle de la voiture. Le nombre de virus et de bactéries est réduit, l'air de l'habitacle est nettement rafraîchi et le climat encore plus agréable.

Toit ouvrant coulissant / relevable.

Le toit ouvrant coulissant / relevable électrique s'ouvre en coulissant vers l'extérieur afin de ne pas réduire la garde au toit. Autre avantage : cette conception spéciale autorise une ouverture d'une plus grande amplitude, pour une conduite à ciel ouvert toujours plus plaisante. Le saute-vent protège des turbulences tout en améliorant le confort sonore.

Toit ouvrant coulissant / relevable en verre.

Le toit ouvrant coulissant / relevable électrique en verre de sécurité teinté est assorti d'un rideau intégré également électrique qui vous protégera des rayons du soleil. De conception identique à celle du toit coulissant / relevable, ce toit en verre offre également la même garde au toit et une ouverture de mêmes dimensions.

1 Toit ouvrant coulissant / relevable électrique en verre

Capote.

La silhouette classique de la 911 caractérise également les modèles Cabriolet – avec en plus la possibilité de profiter de manière encore plus intense de la sonorité incomparable du moteur 6 cylindres opposés à plat une fois la capote ouverte.

Les modèles 911 Cabriolet sont dotés d'une capote en tissu entièrement automatique. Elle est constituée d'une lunette arrière en verre rigide, associée à trois supports en magnésium intégrés, pour un résultat robuste et particulièrement léger. Il lui faut environ 12 secondes pour s'ouvrir ou se fermer, jusqu'à une vitesse de conduite de 50 km/h et ceci via une télécommande, si vous le souhaitez.

Le ciel de toit est tendu d'une matière isolante sur le plan à la fois thermique et acoustique. Conséquence notable : vous conservez une température constante, dans l'habitacle, ainsi qu'un niveau de bruits dus au vent sensiblement réduit, si vous le souhaitez.

Les modèles 911 Cabriolet reçoivent en outre un saute-vent électrique, qui permet de conduire à ciel ouvert sans ressentir de turbulences. Avec des bruits de vent réduits.



Infodivertissement.

Porsche Communication Management (PCM).

Le PCM est l'unité de commande centrale dédiée à l'audio, la navigation et la communication ainsi qu'aux nombreux systèmes d'assistance. La génération actuelle (avec pré-équipement pour téléphone portable, interfaces audio universelles et commande vocale) dispose d'un écran tactile haute résolution 10,9 pouces Full HD permettant de contrôler facilement la plupart des fonctions du véhicule. Son écran d'accueil personnalisable vous permet aussi d'accéder rapidement et facilement aux fonctions les plus importantes pour vous.

Pendant la conduite, vous pouvez utiliser de nombreuses applications de l'infodivertissement, comme par exemple écouter la radio ou votre musique préférée via une carte SD ou les ports USB. Vous gérez ces fonctions de manière conviviale à l'aide de l'écran tactile 10,9 pouces, du bouton rotatif / poussoir ou de la commande vocale.



- ① Fréquences moyennes
- ② Tweeters (Air Motion Transformer AMT)
- ③ Graves
- ④ Tweeters
- ⑤ Amplificateur
- ⑥ Caisson de basses



Systemes audio.

Pack Audio Plus.

Le Pack Audio Plus répartit sa puissance totale de 150 W sur 8 haut-parleurs, dans votre 911. L'amplificateur intégré au PCM adapte idéalement l'ambiance sonore aux désirs du conducteur et du passager avant.

BOSE® Surround Sound System.

Le BOSE® Surround Sound System a été spécialement conçu et optimisé pour l'architecture et l'acoustique intérieures des modèles 911. Avec ses 12 haut-parleurs et canaux d'amplification dont un caisson de basses breveté, intégré à la carrosserie, de 100 W, et la possibilité de régler précisément chaque haut-parleur en fonction de son emplacement dans l'habitacle, votre 911 se transforme en une véritable salle de concert d'une puissance totale de 570 W. Et la BOSE® SoundTrue Enhancement Technology améliore la qualité sonore et la dynamique des formats de données compressés tels que les fichiers MP3.

Burmester® High-End Surround Sound System.

La route est peut-être le dernier endroit au monde où l'on peut écouter de la musique sans être dérangé. Il n'en faut pas plus pour souhaiter accéder à une qualité digne de Porsche. En collaboration avec Burmester®, l'un des principaux fabricants mondiaux d'équipements audio haut de gamme, nous avons créé le Burmester® High-End Surround Sound System disponible en option. Résultat : une performance sonore exceptionnelle, à l'image de votre 911, dans de nombreux types de mesure et d'acoustique. Les chiffres résonnent tout aussi agréablement : 13 canaux amplificateurs, 13 haut-parleurs pour un rendu optimal, incluant un caisson de basses actif séparé avec amplificateur numérique de 300 watts de classe D. Résultat : 855 watts de pur plaisir musical dans une plage de fréquences de 35 Hz à 20 kHz.

Burmester® remplace le subwoofer actif séparé, bien connu sur d'autres systèmes, par son subwoofer breveté, intégré à la carrosserie. Enfin pour un meilleur rendu des aigus, des haut-parleurs à ruban (Air Motion Transformer AMT) assurent une diffusion précise, claire et sans distorsion de ces tonalités. Tous les haut-parleurs sont parfaitement configurés les uns par rapport aux autres et offrent un son naturel et riche grâce à l'utilisation de filtres analogiques et numériques, même dans les aigus. Les préréglages sonores exclusifs vous permettent de personnaliser l'expérience musicale directement et individuellement. Le Sound Enhancer optimise de manière encore plus poussée la qualité sonore des formats de données compressés.

1 Burmester® High-End Surround Sound System

Porsche Connect.

Faire de chaque jour un jour exceptionnel. Que ce soit pour une réunion d'affaires décisive ou pour une escapade en week-end avec toute la famille : il est important de profiter au maximum de ses propres possibilités. C'est ici que Porsche Connect entre en jeu pour vous assister. Vous êtes sur la ligne de départ idéale quelle que soit votre destination, avec de nombreux services très pratiques à bord et l'application Porsche Connect sur votre smartphone.

L'application Porsche Connect est l'interface numérique avec votre Porsche. Synchronisez vos destinations et votre agenda avec votre Porsche, planifiez des trajets avec les Informations Trafic en Temps Réel et profitez des services de musique.

Gardez toujours un œil sur votre voiture de sport et contrôlez certaines fonctionnalités du véhicule via votre smartphone. Laissez-vous guider vers votre véhicule ou de votre Porsche à votre destination finale. Grâce au calcul d'itinéraire intégrant les données cartographiques en ligne actuelles, votre voiture de sport vous conduira encore plus rapidement à destination.

La base de Porsche Connect est le module téléphonique LTE, intégrant un lecteur de carte SIM pour plus de convivialité et une liaison de données optimale dans votre 911 et vers votre smartphone ou votre tablette. Dans certains pays, une carte SIM compatible LTE intégrée avec un certain volume de données est disponible. Elle vous permet d'utiliser

en toute convivialité tous les services de navigation et d'infodivertissement – à l'exception des fonctions de streaming audio. L'accès à tous les services de musique et l'utilisation du Wi-Fi embarqué dans le véhicule nécessitent un pack de données disponible par l'intermédiaire du Porsche Connect Store¹⁾. Vous pouvez bien évidemment continuer d'utiliser votre propre carte SIM si vous le souhaitez. Pour cela, vous devez souscrire un contrat payant auprès de l'opérateur de téléphonie mobile de votre choix.

1) Remarque : les services Porsche Connect bénéficient d'une période de gratuité dont la durée minimale de 3 mois peut varier selon les pays et le pack de services choisi. Dans certains pays, une partie ou l'ensemble des services Porsche Connect peut ne pas être disponible. En outre, dans certains pays, le tarif inclut une carte SIM intégrée comprenant un volume de données pour l'utilisation de certains services Porsche Connect. L'utilisation du Wi-Fi embarqué et des autres services Porsche Connect, tel que le streaming audio via la carte SIM intégrée, nécessite dans ces pays la souscription d'un pack de données Wi-Fi à titre payant, disponible par l'intermédiaire de Porsche Connect Store. Il est également possible d'utiliser une autre carte SIM pour assurer la transmission de données. Vous obtiendrez de plus amples informations sur les périodes d'utilisation gratuite, les frais consécutifs et la disponibilité des différents services dans votre pays sur www.porsche.com/connect ou via le Réseau Officiel Porsche.





Services et applications pour smartphone.

Grâce à Porsche Connect, vous avez accès à des fonctions et des services utiles, qui vous aideront avant, pendant et après votre trajet dans votre 911. Ils s'utilisent facilement avec l'application Porsche Connect, sur le PCM ou My Porsche. Ainsi, avec Porsche Connect doté du Pack navigation et infodivertissement, vous avez plus de temps à consacrer à l'essentiel.

Cela inclut le service Finder, qui trouve des destinations de toutes sortes en quelques secondes. Et pourquoi pas un parking couvert, pour arriver à destination au sec quand il pleut ? Ou bien un bon restaurant, sélectionné grâce aux avis d'autres clients, pour y retrouver vos amis.

Pour garder les yeux rivés sur la route et la circulation, le Voice Pilot est votre système de commande vocale connecté. Il vous suffit de dire où vous souhaitez vous rendre, par exemple un site à visiter de votre lieu de destination. Le Voice Pilot vous comprend, même sans saisir de coordonnées détaillées.

Apple CarPlay.

Avec Porsche Connect et grâce à sa compatibilité avec Apple CarPlay, vous pouvez utiliser les applications de votre iPhone même dans votre Porsche. Des applications comme « Téléphone », « Musique » ou « Messages » peuvent ainsi être utilisées facilement et en toute sécurité durant le trajet, via le PCM et la reconnaissance vocale Siri d'Apple.

My Porsche.

Chaque Porsche peut être configurée selon vos souhaits. Idem pour Porsche Connect. Vous pouvez personnaliser bon nombre de services et de fonctions Porsche Connect et les utiliser en ligne selon vos besoins via le portail www.porsche.com/myporsche. Préparez vos itinéraires et envoyez-le à votre Porsche. Consultez le niveau de votre réservoir de carburant et les données de votre dernier trajet ou vérifiez si les vitres et les portes sont bien fermées. Si vous le souhaitez, même votre famille ou vos amis peuvent avoir accès à My Porsche, et donc à certaines fonctions de votre Porsche.

Porsche Connect Store.

Vous souhaitez prolonger votre durée d'abonnement ? Ou bien encore acheter d'autres services Porsche Connect ? Rendez-vous sur le site Porsche Connect Store sous www.porsche.com/connect-store et découvrez l'offre et les possibilités de Porsche Connect.

Vous trouverez en ligne toutes les informations relatives à d'autres services, applications et fonctions, ainsi que sur leur disponibilité pour votre véhicule et dans votre pays. D'ailleurs, notre gamme de services ne cesse de croître : consultez www.porsche.com/connect pour rester à jour.

- 1 Informations Trafic en Temps Réel
- 2 Finder
- 3 Applications
- 4 Actualités

Même si nous ne pouvons pas encore prédire l'avenir, nous n'en sommes plus très loin.

Systemes d'éclairage et d'assistance



Éclairage.

Tous les modèles 911 sont équipés de phares à LED offrant une grande réactivité et une intensité lumineuse élevée. Résolument Porsche : les feux de croisement et feux de jour 4 points. Tous les modèles 911 arborent le bandeau lumineux arrière avec les feux arrière tridimensionnels, dont toutes les fonctions d'éclairage sont assurées par des LED. Autre point fort : le troisième feu stop intégré.

Phares à LED avec fonction Porsche Dynamic Light System Plus (PDLS Plus).

Les phares à LED avec Porsche Dynamic Light System Plus (PDLS Plus) sont dotés du contrôle dynamique de la portée d'éclairage, du contrôle dynamique du faisceau en virage, de la commande des feux de croisement asservie à la vitesse et de

l'assistant feux de route. Pour un meilleur éclairage devant la voiture, sur les côtés ou au loin – pour plus de sécurité.

Phares matriciels à LED avec Porsche Dynamic Light System Plus (PDLS Plus).

Les phares principaux à LED dotés de la technologie matricielle et de l'assistant feux de route offrent encore plus de visibilité. Le phare matriciel désactive de manière ciblée des segments du faisceau permanent des feux de route. 84 LED à commande indépendante s'adaptent pour cela à la situation en se désactivant ou en s'atténuant. Les véhicules roulant devant sur la même voie ou venant en contre-sens ne sont ainsi pas éblouis, les zones entre ces derniers et votre véhicule et celles à côté

restent cependant parfaitement éclairées. Afin d'optimiser le guidage du regard, les véhicules venant en contre-sens ne sont pas seulement éclairés de manière sélective, mais la zone située à la droite de la zone moins éclairée est éclaircie pour mieux diriger le regard du conducteur. De plus, les phares matriciels à LED avec Porsche Dynamic Light System Plus (PDLS Plus) sont dotés d'un contrôle du faisceau en virage, qui permet d'éclairer de façon optimale le virage en activant et désactivant individuellement des LED.

1 Phares à LED

2 Phares à LED avec fonction PDLS Plus

3 Phares matriciels à LED avec fonction PDLS Plus



Systemes d'assistance.

S'il est un luxe rare à notre époque, c'est bien d'avoir le temps de se concentrer exclusivement sur l'ici et maintenant. La route, par exemple. Ou le prochain virage. Nos systèmes d'assistance sont là pour vous y aider en vous permettant de vous consacrer à 100 % à ce que vous faites.

Porsche WET Mode¹⁾.

La 911 dispose d'un mode de conduite « WET »; un système innovant qui aide le conducteur à conduire sur des surfaces humides.

Grâce à des capteurs situés dans les passages de roue avant, le système peut détecter des éclaboussures d'eau et ainsi évaluer l'état d'humidité de la chaussée. En cas de détection de chaussée clairement humide, la réactivité du PSM et du PTM est

ajustée en conséquence. Le système informe le conducteur de l'humidité détectée et recommande de passer manuellement au mode « WET ». Si le conducteur l'active, le PSM, le PTM, l'aérodynamique, le PTV Plus et la réactivité de la transmission sont alors modifiés.

Assistance avertissement et freinage.

L'assistance avertissement et freinage de série peut réduire les risques de collision avec des véhicules, des piétons et des cyclistes, dans les limites du système. Le système utilise la caméra frontale pour détecter quand les véhicules, les piétons ou les cyclistes se trouvent dans la zone de collision, et pour avertir dans un premier temps le conducteur de manière visuelle et acoustique.



¹⁾ Le mode de conduite « WET » ne saurait se substituer à un style de conduite raisonnable et adapté aux conditions météorologiques et routières, ni soutenir le conducteur en toutes circonstances.

Dans un deuxième temps, également par impulsion de freinage, lorsque votre voiture se déplace trop vite vers des véhicules, des piétons ou des cyclistes. Un freinage actionné par le conducteur est alors amplifié, si nécessaire, pour arriver au freinage complet. Si le conducteur ne réagit pas, un freinage d'urgence automatique est initié pour réduire ou prévenir les conséquences d'une collision.

Affichage des limitations de vitesse avec assistance de maintien dans la voie.

Le système détecte les voies de circulation grâce à une caméra. Il assiste le conducteur par une correction au niveau de la direction pour maintenir le véhicule sur la voie.

Le système de détection de la signalisation routière intégré indique à l'aide d'images de caméra et des données de navigation les limitations de vitesse et les interdictions de dépasser, ainsi que les indications telles que les panneaux de localités, et les affiche dans le combiné d'instruments. Avantage par rapport aux données d'un système de navigation : cette fonction capte les limitations de vitesse temporaires.

Une autre caractéristique de la détection de la signalisation routière : en s'appuyant sur les données de navigation et sur la détection des panneaux signalant un virage à l'aide de la caméra, l'indication de virage s'affiche avant les virages serrés sur l'écran de votre combiné d'instruments. Et ce, bien avant que vous ne l'ayez atteint. L'avantage ? Plus de confort. Et un soutien évident, par exemple, lors des longs trajets interurbains.

Assistance angles morts avec assistance de maintien dans la voie.

Au moyen de radars, l'assistance changement de voie surveille l'arrière de votre 911, en particulier les angles morts. Le système vous avertit par un signal visuel, dans les rétroviseurs extérieurs, que des véhicules se rapprochent rapidement par l'arrière ou se trouvent dans l'angle mort. Pour plus de confort et de sécurité, notamment sur autoroute.

L'assistant de changement de direction vous aide lors des changements de direction à faible vitesse. Lors d'un changement de direction à une intersection à faible vitesse, l'assistant de changement de direction peut vous prévenir de manière visuelle de la présence d'objets dans l'angle mort, dans les limites du système.

1 Affichage de l'alerte de franchissement de ligne





1

Assistance à la vision nocturne.

L'assistance à la vision nocturne propose au conducteur, lors des trajets de nuit, des informations allant au-delà de la portée des projecteurs. Pour cela, une caméra infrarouge détecte les piétons ou les animaux assez grands avant même que ceux-ci ne soient éclairés par les phares. Une image de la caméra thermique affichée sur le combiné d'instruments informe le conducteur : le sujet détecté est mis en évidence en jaune – et si la distance devant le véhicule est critique, en rouge accompagné d'un signal acoustique. Simultanément, le système de raccourcissement de la distance d'arrêt est activé. En combinaison avec les phares principaux matriciels à LED avec Porsche Dynamic Light System Plus (PDLS Plus), le phare

éclaire même, en clignotant trois fois, les piétons se trouvant sur le bord de la chaussée ou sur la chaussée grâce à la fonction de repérage pour attirer l'attention du conducteur avec précision.

Assistance Parking avant et arrière.

L'Assistance Parking de série prévient de la présence d'obstacles devant ou derrière le véhicule via un signal sonore. Le signal d'alerte acoustique s'accompagne d'un affichage schématique du véhicule, au centre du tableau de bord.

Caméra de recul.

La caméra de recul permet de manœuvrer plus facilement en marche arrière afin de se garer. Ceci, grâce à ses images et aux lignes de guidage proje-

tées sur l'écran du PCM afin d'indiquer la trajectoire de la voiture et l'angle de braquage du volant.

Assistance Parking avec caméra de recul et vue 360.


La fonction vue 360 ajoute à la caméra de recul 3 caméras haute résolution supplémentaires, placées dans le bouclier avant et les coques inférieures de rétroviseur extérieur. À partir des informations de ces 4 caméras, le système affiche sur l'écran du PCM une image virtuelle du véhicule vu du ciel. Il vous donne en outre le choix entre divers angles de vue pour renforcer la visibilité dans les passages étroits, par exemple.

1 Affichage de l'assistance à la vision nocturne

La personnalité :
caractéristique absolument intemporelle.

Personnalisation





Votre inspiration.
Notre passion.

Porsche Exclusive Manufaktur.

Notre précieuse expérience est issue d'une longue tradition. À l'origine, notre envie d'exaucer vos souhaits de personnalisation et d'y répondre par un programme structuré et étendu, baptisé programme des demandes spéciales jusqu'en 1986, puis Porsche Exclusive et dorénavant Porsche Exclusive Manufaktur.

Nous aimons ce que nous faisons. Nous aimons notre travail. Dans chaque couture, dans chaque centimètre carré de cuir comme dans le moindre détail, nous mettons la même passion. Nous transmettons toute notre expérience et votre inspiration dans le véhicule, afin de faire de vos rêves une réalité. Directement au départ de l'usine.

Cela nécessite originalité, enthousiasme et amour du détail et commence par un entretien de conseil en tête à tête. Car nous n'avons qu'une idée en tête : répondre à vos souhaits et faire en sorte que « une » Porsche devienne « votre » Porsche.

Comment transformons-nous vos souhaits en réalité ? Dans le calme et avec le plus grand soin – grâce à un travail manuel accompli avec précision et des matériaux aussi nobles que le cuir, l'Alcantara®, le carbone, le bois précieux ou l'aluminium. Nous réalisons pour vous un produit qui tient à la fois de la passion et de l'œuvre d'art. En d'autres termes, une alliance réussie entre la sportivité, le confort, le design et vos propres aspirations. Une Porsche qui porte votre signature.

Nous vous proposons de multiples possibilités de personnalisation. Modifications esthétiques ou techniques, à l'intérieur comme à l'extérieur, des touches les plus légères aux plus marquées. Car votre inspiration n'a d'égale que notre passion.

Les pages qui suivent vous offriront de quoi nourrir votre inspiration et votre créativité. Vous découvrirez aussi sur www.porsche.com/exclusive-manufaktur tout ce qu'il y a à savoir sur la configuration de ces véhicules exceptionnels.

Les grands classiques peuvent sans cesse être réinterprétés.

La 911 Carrera 4S de couleur Craie.



1



2



3



4



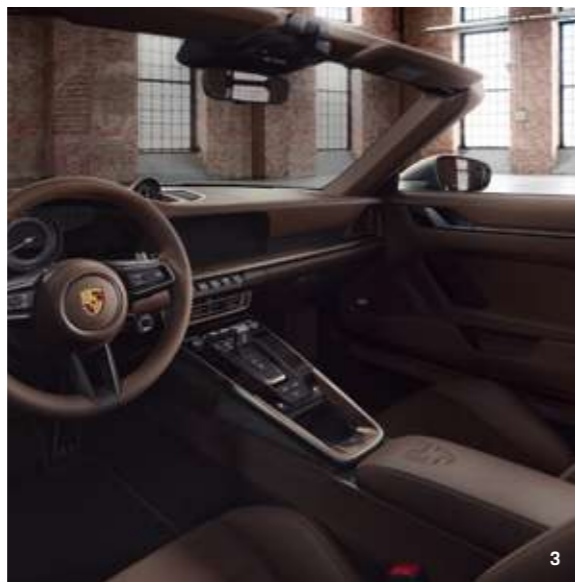
5

Exemple de configuration de Porsche Exclusive Manufaktur.

- 1 Pack SportDesign, jupes latérales SportDesign, toit de conception allégée en carbone, coques supérieures des rétroviseurs extérieurs en carbone, monogramme du modèle peint en Noir (finition brillante)
- 2 Ceintures de sécurité Vert Léopard, écusson Porsche sur les appuie-tête
- 3 Jantes « Carrera Exclusive Design » 20 / 21 pouces peintes en Noir (finition brillante), PCCB avec étriers de frein peints en Noir (finition brillante)
- 4 Phares matriciels à LED à fond Noir avec Porsche Dynamic Light System Plus (PDLS Plus)
- 5 Pack intérieur carbone (finition satinée), fond du compte-tours et fond du chronomètre Sport Chrono couleur Vert Léopard, Pack intérieur coutures décoratives en couleur contrastante (Craie), signature « PORSCHE » sur le couvercle du coffre de rangement en Alcantara®, volant sport GT multifonction en Alcantara®, insert du volant en carbone avec chauffage du volant

Exemple de configuration de Porsche Exclusive Manufaktur.

- 1 Baguettes de seuil de porte en aluminium foncé et brossé, éclairées
- 2 Dossiers de siège sport Plus en cuir avec insert décoratif en Paldao foncé
- 3 Pack intérieur en bois Paldao foncé, écusson Porsche sur le couvercle du coffre de rangement
- 4 Inscription « 911 » peinte
- 5 Jantes « Carrera Exclusive Design » 20 / 21 pouces, PCCB avec étriers de frein peints en Noir (finition brillante), phares matriciels à LED à fond Noir avec Porsche Dynamic Light System Plus (PDLS Plus), jupes latérales SportDesign, rétroviseurs extérieurs peintes



Liberté absolue.
Avant même de monter à bord.
La 911 Carrera S Cabriolet en Vert Aventurine métallisé.

Teintes extérieures.

Teintes unies – Extérieur.



Blanc



Jaune Racing



Rouge Indien



Noir

Teintes de capote.



Noir

Teintes métallisées – Extérieur.



Blanc Carrara métallisé



Gris Dolomite métallisé



Argent GT métallisé



Gris Quartz métallisé



Vert Aventurine métallisé



Bleu Gentiane métallisé



Bleu Nuit métallisé



Noir Intense métallisé



Brun

Teintes spéciales – Extérieur.



Craie



Orange Fusion



Rouge Carmin



Bleu Miami



Rouge

Teintes spéciales – Extérieur.



Vert Léopard

Teintes personnalisées – Extérieur.

Faites votre choix parmi une offre étendue de teintes unies et métallisées avec une variété de coloris Porsche anciens et de teintes classiques.

Teintes au choix pour l'extérieur.

Soulignez la personnalité de votre Porsche en optant pour une teinte développée pour vous à partir de votre échantillon de couleurs.



Teintes – Intérieur.

Teintes de série – Intérieur. Équipement de série et Pack cuir.



Noir



Gris Ardoise

Teinte intérieure bicolore de série.



Noir-Beige Mojave

Intérieur tout cuir dans les teintes de série¹⁾.



Noir



Gris Ardoise



Rouge Bordeaux



Bleu Graphite

Intérieur bicolore Intérieur tout cuir.



Noir-Rouge Bordeaux
(ciel de toit et moquette : Noir)



Noir-Beige Mojave
(ciel de toit et moquette : Noir)



Gris Ardoise-Craie
(ciel de toit et moquette : Gris Ardoise)



Noir-Vert Islande
(ciel de toit et moquette : Noir)

Intérieur Cuir Club Intérieur tout cuir¹⁾.



Brun Truffe



Vert Agave

Intérieur tout cuir avec bandes centrales des sièges en Sport-Tex Square¹⁾.



Noir

Baguettes décoratives / Inserts.

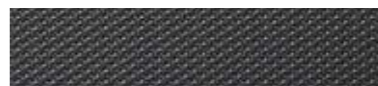


Argent Foncé



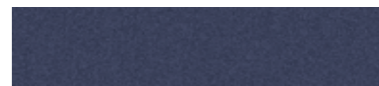
Argent

Décoration.



Argent Diamar foncé

Pack intérieur Porsche Exclusive Manufaktur.



Peint *Porsche Exclusive Manufaktur*



Cuir *Porsche Exclusive Manufaktur*



Aluminium brossé *Porsche Exclusive Manufaktur*



Bois paldao foncé²⁾ *Porsche Exclusive Manufaktur*



Carbone satiné *Porsche Exclusive Manufaktur*

1) Coutures décoratives au choix en teinte contrastante Craie.

2) Le bois est un produit naturel susceptible de présenter des variations de teinte et de veinure.

Personnalisation enrichie de l'habitacle.

Vous souhaitez avoir encore plus de liberté de configuration pour l'habitacle ? Les Packs intérieurs coutures décoratives et bandes centrales des sièges en cuir de couleur contrastante (Porsche Exclusive Manufaktur) permettent de concevoir votre 911 de manière entièrement personnalisée et d'apporter des notes supplémentaires pour l'intérieur. Les packs sont disponibles dans toutes les teintes de série. Que vous choisissiez un seul de ces packs ou que vous les combiniez – il en résulte toujours un ensemble à l'aspect harmonieux, qui fera de votre 911 une pièce unique. À votre image.

Trouvez votre inspiration parmi nos combinaisons de teintes. Ou bien encore, consultez le Porsche Car Configurator à l'adresse www.porsche.com pour la configuration de votre véhicule.



— Pack intérieur coutures décoratives de couleur contrastante, bandes centrales des sièges en cuir de couleur contrastante



Cuir Noir, couture décorative Jaune Racing



Cuir Bleu Graphite, couture décorative Gris Galet



Cuir Brun Truffe, couture décorative Beige Mojave



Cuir Rouge Bordeaux, couture décorative Craie



Cuir Noir, couture décorative Bleu Vitesse



Cuir Noir, bande centrale des sièges en cuir Craie, couture décorative Rouge Indien



Cuir Gris Ardoise, bande centrale des sièges en cuir Noir, couture décorative Orange



Cuir Noir, bande centrale des sièges en cuir Vert Islande, couture décorative Gris Ardoise



Cuir Gris Ardoise, bande centrale des sièges en cuir Craie, couture décorative Jaune Racing



Cuir Rouge Bordeaux, bande centrale des sièges en cuir Noir, couture décorative Argent GT

Points forts de la personnalisation.



Phares matriciels à LED avec fonction PDLs Plus



Burmester® High-End Surround Sound System



Jante « RS Spyder Design » 20 / 21 pouces



Volant sport GT



Pack Sport Chrono



Système d'échappement sport en Noir



Freins Porsche Ceramic Composite Brake (PCCB)

Points forts de Porsche Exclusive Manufaktur.



Phares matriciels à LED à fond Noir avec Porsche Dynamic Light System Plus (PDLS Plus)

Porsche Exclusive Manufaktur



Jantes peintes en couleur carrosserie

Porsche Exclusive Manufaktur



Monogramme « 911 » peint

Porsche Exclusive Manufaktur



Ceintures de sécurité en Jaune Racing

Porsche Exclusive Manufaktur



Coque supérieure des rétroviseurs extérieurs en carbone

Porsche Exclusive Manufaktur



Fond du chronomètre en Jaune Racing

Porsche Exclusive Manufaktur



Pack intérieur peint

Porsche Exclusive Manufaktur



Clé du véhicule peinte avec étui à clé en Alcantara®

Porsche Exclusive Manufaktur

Porsche Tequipment.

Les accessoires Porsche Tequipment ont été spécialement pensés pour créer la 911 de vos rêves. Ils répondent strictement aux exigences également imposées aux voitures de la marque. Conçus et testés au Centre de développement Porsche de Weissach, par les ingénieurs et designers qui créent également nos voitures, les accessoires Tequipment tiennent précisément compte de la spécificité de chaque modèle.

Quel que soit l'accessoire Tequipment installé en seconde monte par le Réseau Officiel Porsche, la garantie reste entièrement acquise. Pour en savoir plus sur le programme Porsche Tequipment,

contactez le Réseau Officiel Porsche ou visitez notre site www.porsche.com/tequipment. Scannez le code QR pour accéder directement à notre outil de recherche d'accessoires Tequipment, qui vous permet de visualiser tous les produits de manière détaillée.



- 1 Malles de toit**
en matériau synthétique de grande qualité, disponibles en Noir (finition brillante) offrant respectivement un volume d'environ 320 l ou 520 l.
- 2 Kits d'entretien**
Une gamme de produits optimisés pour l'intérieur et l'extérieur de votre Porsche.
- 3 Ensembles de roues été et hiver**
Pour plus de personnalisation, d'agilité, de sécurité et de plaisir de conduire.



Porsche Car Configurator.

La 911 de vos rêves peut se présenter sous différentes formes et teintes. Donnez-lui rapidement vie, de manière intuitive, en utilisant le Porsche Car Configurator.

Avant de vous asseoir au volant de votre Porsche, vous pouvez ainsi prendre le temps d'en apprécier la configuration sur votre ordinateur ou votre tablette, mais aussi désormais sur votre smartphone. Animations en 3D et vues en perspective vous permettent de l'examiner dans les moindres détails. Des suggestions personnalisées faciliteront vos choix.

Sur le site www.porsche.com, accédez au Porsche Car Configurator, mais aussi à l'univers Porsche tout entier.

De plus, votre Centre Porsche se tient à votre disposition pour répondre à toutes vos interrogations sur votre nouvelle Porsche



Univers Porsche.



Réseau Officiel Porsche

Des professionnels à votre disposition pour répondre à vos questions et vous porter conseil. Ils vous proposent une large gamme de services, de pièces de rechange d'origine, d'équipements et d'accessoires de première qualité.



Porsche Exclusive Manufaktur

Votre inspiration, notre passion. Nous exauçons les souhaits de chaque client, individuellement. Sur mesure. À la main. Avec soin et dévouement. Pour remplacer quelque chose de spécial en une pièce unique. Rendez-vous sur www.porsche.com/exclusive-manufaktur



Enlèvement à l'usine Porsche

Lors de l'enlèvement de votre Porsche, plongez directement dans le grand bain : soit à Zuffenhausen, avec la remise du véhicule dans le cadre historique de l'usine 1, soit à Leipzig, avec une séance de conduite dynamique sur le circuit.



Porsche Tequipment

Pour personnaliser votre Porsche en seconde monte, contactez le Réseau Officiel Porsche, vous avez à votre disposition la liste complète des accessoires Tequipment sur notre site : www.porsche.com/tequipment



Porsche Driver's Selection

Grâce à la gamme complète de produits Porsche dont le mode liberté sportif, les accessoires intelligents ou les bagages spécialement optimisés pour les coffres à bagages Porsche, la fascination et l'esprit Porsche sont omniprésents.



Porsche Travel Experience

Des itinéraires de rêve ponctués d'étapes dans les meilleurs hôtels et restaurants, sur les plus beaux sites du monde. Contactez le Réseau Officiel Porsche ou appelez le +49 711 911-23360. E-mail : travel@porscheexperience.de



Porsche Track Experience

Différents stages de conduite en toute sécurité, sur de prestigieux circuits comme le circuit Bugatti, au Mans. Contactez le Réseau Officiel Porsche ou appelez le +49 711 911-23364. E-mail : track@porscheexperience.de

Porsche Service

Tous les modèles Porsche actuels et anciens trouveront auprès de Porsche Service les compétences et l'attention qu'ils méritent pour l'entretien courant, les soins et les réparations spécifiques.

Porsche Assistance

Porsche Assistance vous propose un service d'assistance et de mobilité dont vous bénéficiez automatiquement lors de l'achat.

Réseau Occasion Porsche Approved

Dans le plus grand respect de la qualité et de la fiabilité Porsche, notre Réseau Officiel vous propose des voitures d'occasion bénéficiant de la garantie Porsche Approved.

Porsche Finance, votre financement sur mesure

Découvrez nos services financiers et offrez-vous la voiture de sport de vos rêves grâce à nos solutions sur mesure simples et personnalisées.

Porsche Clubs

Depuis 1952, plus de 200 000 adhérents partagent dans 675 clubs la passion Porsche à travers le monde. Pour plus d'informations, contactez-nous aux coordonnées suivantes : +49 711 911 77578 www.porsche.com/clubs communitymanagement@porsche.de

Christophorus

Les 5 numéros annuels du magazine client Porsche vous informent sur nos nouveaux produits et vous font partager reportages et interviews. Retrouvez également gratuitement une sélection d'articles sur www.porsche.com/christophorus-magazine

Porsche Classic

Votre partenaire pour les pièces d'origine, la réparation et la restauration des modèles Porsche Classic. Pour en savoir plus, consultez notre site : www.porsche.com/classic

Musée Porsche

Plus de 80 voitures vous racontent l'histoire de Porsche, depuis ses débuts à Stuttgart-Zuffenhausen. Venez rêver devant les mythiques modèles 356, 911 ou 917, tous exposés dans un lieu unique en son genre.



Les nouveaux catalogues / magazines Porsche Experience, Porsche Driver's Selection et Porsche Tequipment sont disponibles auprès du Réseau Officiel Porsche.

L'intemporalité
au cœur de l'action.

Caractéristiques techniques



	911 Carrera / 911 Carrera Cabriolet	911 Carrera 4/911 Carrera 4 Cabriolet
Moteur		
Nombre de cylindres	6	6
Cylindrée	2 981 cm ³	2 981 cm ³
Puissance (DIN) au régime indiqué	385 ch (283 kW) 6 500 tr/min	385 ch (283 kW) 6 500 tr/min
Couple maximal au régime indiqué	450 Nm 1 950–5 000 tr/min	450 Nm 1 950–5 000 tr/min
Transmission		
Transmission	Propulsion	Intégrale
Boîte de vitesses	Boîte de vitesses Porsche Doppelkupplung (PDK) à 8 rapports	Boîte de vitesses Porsche Doppelkupplung (PDK) à 8 rapports
Châssis		
Essieu avant	Jambes de force McPherson	Jambes de force McPherson
Essieu arrière	Essieu arrière multibras	Essieu arrière multibras
Direction	Direction assistée électromécanique à démultiplication variable	Direction assistée électromécanique à démultiplication variable
Diamètre de braquage	11,2 m	11,2 m
Système de freinage	Freins à étriers fixes monoblocs en aluminium à 4 pistons à l'avant et à l'arrière	Freins à étriers fixes monoblocs en aluminium à 4 pistons à l'avant et à l'arrière
Jantes	AV: 8,5 J × 19 ET 52 AR: 11,5 J × 20 ET 67	AV: 8,5 J × 19 ET 52 AR: 11,5 J × 20 ET 67
Pneumatiques	AV: 235/40 ZR 19 AR: 295/35 ZR 20	AV: 235/40 ZR 19 AR: 295/35 ZR 20

	911 Carrera	911 Carrera Cabriolet	911 Carrera 4	911 Carrera 4 Cabriolet
Dimensions / Coefficient C_x				
Longueur	4 519 mm	4 519 mm	4 519 mm	4 519 mm
Largeur (avec rétroviseurs extérieurs)	1 852 mm (2 024 mm)	1 852 mm (2 024 mm)	1 852 mm (2 024 mm)	1 852 mm (2 024 mm)
Hauteur	1 298 mm	1 297 mm	1 298 mm	1 297 mm
Empattement	2 450 mm	2 450 mm	2 450 mm	2 450 mm
Volume du coffre	132 l	132 l	132 l	132 l
Capacité du réservoir	64 l	64 l	67 l	67 l
Coefficient de pénétration dans l'air (C _x)	0,29	0,29	0,29	0,29
Poids à vide				
DIN	1 505 kg	1 575 kg	1 555 kg	1 625 kg
Selon directive CE ¹⁾	1 580 kg	1 650 kg	1 630 kg	1 700 kg
PTAC	1 960 kg	2 015 kg	1 985 kg	2 040 kg
Performances				
Vitesse maximale	293 km/h	291 km/h	291 km/h	289 km/h
Accélération de 0 à 100 km/h	4,2 s	4,4 s	4,2 s	4,4 s
Accélération de 0 à 100 km/h avec Launch Control ²⁾	4,0 s	4,2 s	4,0 s	4,2 s
Accélération de 0 à 200 km/h	14,5 s	15,2 s	14,9 s	15,6 s
Accélération de 0 à 200 km/h avec Launch Control ²⁾	14,2 s	14,9 s	14,6 s	15,3 s

1) Selon la norme CE, le poids à vide correspond au poids du véhicule dans sa version avec équipements de série. Les équipements optionnels augmentent cette valeur. La valeur indiquée tient compte du poids du conducteur (75 kg).

2) En association avec le Pack Sport Chrono.

	911 Carrera S / 911 Carrera S Cabriolet	911 Carrera 4S/911 Carrera 4S Cabriolet
Moteur		
Nombre de cylindres	6	6
Cylindrée	2 981 cm ³	2 981 cm ³
Puissance (DIN) au régime indiqué	450 ch (331 kW) à 6 500 tr/min	450 ch (331 kW) 6 500 tr/min
Couple maximal au régime indiqué	530 Nm 2 300 à 5 000 tr/min	530 Nm 2 300 à 5 000 tr/min
Transmission		
Transmission	Propulsion	Intégrale
Boîte de vitesses	Boîte de vitesses Porsche Doppelkupplung (PDK) à 8 rapports	Boîte de vitesses Porsche Doppelkupplung (PDK) à 8 rapports
Châssis		
Essieu avant	Jambes de force McPherson	Jambes de force McPherson
Essieu arrière	Essieu arrière multibras	Essieu arrière multibras
Direction	Direction assistée électromécanique à démultiplication variable	Direction assistée électromécanique à démultiplication variable
Diamètre de braquage	11,2 m	11,2 m
Système de freinage	Étriers fixes monoblocs en aluminium à 6 pistons à l'avant et étriers fixes monoblocs en aluminium à 4 pistons à l'arrière	Étriers fixes monoblocs en aluminium à 6 pistons à l'avant et étriers fixes monoblocs en aluminium à 4 pistons à l'arrière
Jantes	AV: 8,5 J × 20 ET 53 AR: 11,5 J × 21 ET 67	AV: 8,5 J × 20 ET 53 AR: 11,5 J × 21 ET 67
Pneumatiques	AV : 245/35 ZR 20 AR : 305/30 ZR 21	AV : 245/35 ZR 20 AR : 305/30 ZR 21

	911 Carrera S	911 Carrera S Cabriolet	911 Carrera 4S	911 Carrera 4S Cabriolet
Dimensions / Coefficient C_x				
Longueur	4 519 mm	4 519 mm	4 519 mm	4 519 mm
Largeur (avec rétroviseurs extérieurs)	1 852 mm (2 024 mm)	1 852 mm (2 024 mm)	1 852 mm (2 024 mm)	1 852 mm (2 024 mm)
Hauteur	1 300 mm	1 299 mm	1 300 mm	1 299 mm
Empattement	2 450 mm	2 450 mm	2 450 mm	2 450 mm
Volume du coffre	132 l	132 l	132 l	132 l
Capacité du réservoir	64 l	64 l	67 l	67 l
Coefficient de pénétration dans l'air (C _x)	0,29	0,30	0,29	0,30
Poids à vide				
DIN	1 515 kg	1 585 kg	1 565 kg	1 635 kg
Selon directive CE ¹⁾	1 590 kg	1 660 kg	1 640 kg	1 710 kg
PTAC	1 985 kg	2 040 kg	2 010 kg	2 065 kg
Performances				
Vitesse maximale	308 km/h	306 km/h	306 km/h	304 km/h
Accélération de 0 à 100 km/h	3,7 s	3,9 s	3,6 s	3,8 s
Accélération de 0 à 100 km/h avec Launch Control ²⁾	3,5 s	3,7 s	3,4 s	3,6 s
Accélération de 0 à 200 km/h	12,4 s	13,1 s	12,7 s	13,4 s
Accélération de 0 à 200 km/h avec Launch Control ²⁾	12,1 s	12,8 s	12,4 s	13,1 s

1) Selon la norme CE, le poids à vide correspond au poids du véhicule dans sa version avec équipements de série. Les équipements optionnels augmentent cette valeur. La valeur indiquée tient compte du poids du conducteur (75 kg).

2) En association avec le Pack Sport Chrono.

	911 Carrera	911 Carrera Cabriolet	911 Carrera 4	911 Carrera 4 Cabriolet	911 Carrera S	911 Carrera S Cabriolet	911 Carrera 4S	911 Carrera 4S Cabriolet
Consommation / Émissions¹⁾								
Consommation cycle urbain, en l/100 km	11,2	11,4	13,2	13,2	10,8	11,6	11,1	11,1
Consommation cycle extra-urbain, en l/100 km	7,7	7,9	6,8	6,9	7,9	7,6	7,8	7,8
Consommation cycle mixte, en l/100 km	9,0	9,2	9,2	9,2	8,9	9,1	9,0	9,0
Émissions de CO ₂ en cycle mixte, en g/km	206	210	210	211	205	208	207	207
Filtre à particules	oui	oui	oui	oui	oui	oui	oui	oui
Norme d'émissions	Euro 6d-TEMP-EVAP-ISC	Euro 6d-TEMP-EVAP-ISC	Euro 6d-TEMP-EVAP-ISC	Euro 6d-TEMP-EVAP-ISC	Euro 6d-TEMP-EVAP-ISC	Euro 6d-TEMP-EVAP-ISC	Euro 6d-TEMP-EVAP-ISC	Euro 6d-TEMP-EVAP-ISC
Consommation combinée WLTP, en l/100 km	10,6–9,9	10,8–10,1	10,8–10,0	10,9–10,2	10,4–9,9	10,7–10,1	11,0–10,4	11,3–10,6
Emissions de CO ₂ combinée WLTP, en g/km	241–226	245–231	245–229	249–233	237–225	244–229	250–237	258–242

Indications énergétiques en Allemagne²⁾

Classe énergétique	F	F	F	F	F	F	F	F
--------------------	---	---	---	---	---	---	---	---

Indications énergétiques en Suisse²⁾

Émissions de CO ₂ liées à la fourniture de carburant, en g/km	47	48	48	48	47	48	47	47
Classe énergétique	G	G	G	G	G	G	G	G

La valeur moyenne des émissions de CO₂ de toutes les voitures neuves vendues en Suisse est de 137 g/km.

1) Les valeurs de consommation de carburant et d'émissions de CO₂ présentes sur ce site internet sont déterminés suivant la méthode de mesure légale obligatoire. Depuis le 1^{er} septembre 2018, les véhicules sont homologués selon la norme WLTP (Worldwide Harmonized Light Vehicles Test Procedure), procédure plus réaliste en ce qui concerne le calcul de la consommation de carburant, d'électricité et les émissions de CO₂. Elle remplace la norme NEDC (New European Driving Cycle, soit le Nouveau Cycle de Conduite Européen (NCCE)). En raison de conditions de mesure plus proches de la réalité, les valeurs de consommation de carburant, d'électricité et les émissions de CO₂ déterminées selon la norme WLTP vont, dans la plupart des cas, être plus élevées que les valeurs déterminées selon la norme NEDC. En conséquence, depuis le 1^{er} septembre 2018, des augmentations de taxes peuvent être engendrées. Vous trouverez de plus amples informations sur les différences entre les normes WLTP et NEDC sur www.porsche.com/wltp. Dans la mesure où les valeurs WLTP sont données sous forme de plages de valeurs, elles ne se rapportent pas à un seul véhicule et ne font pas partie intégrante de l'offre : elles ont pour seul objectif de permettre des comparaisons entre les différents types de véhicule. Certaines options et équipements peuvent faire varier certains paramètres du véhicule tel que le poids, la résistance au roulement ou la résistance à l'air et, en plus des conditions météorologiques, des conditions de circulation ou du style de conduite, peuvent faire varier la consommation de carburant, d'électricité, les émissions de CO₂ et les performances du véhicule. Actuellement, nous sommes toujours dans l'obligation de fournir les valeurs déterminées selon la norme NEDC, quelle que soit la méthode de mesure utilisée. Pendant cette période de transition, les valeurs NEDC des nouvelles voitures homologuées conformément à la norme WLTP seront donc dérivées des valeurs WLTP. Dans la mesure où les valeurs NEDC sont données sous forme de plages de valeurs, elles ne se rapportent pas à un seul véhicule et ne font pas partie intégrante de l'offre : elles ont pour seul objectif de permettre des comparaisons entre les différents types de véhicule. Certaines options et équipements peuvent faire varier certains paramètres du véhicule tel que le poids, la résistance au roulement ou la résistance à l'air et, en plus des conditions météorologiques, des conditions de circulation ou du style de conduite, peuvent faire varier la consommation de carburant, d'électricité, les émissions de CO₂ et les performances du véhicule.

2) Informations valables uniquement dans les pays mentionnés.

Types de pneus	Taille	Classe d'efficacité énergétique / résistance au roulement	Classe d'adhérence sur sol mouillé	Bruit de roulement externe* Classe	Bruit de roulement externe (dB)
Pneus Été	235/40 ZR 19	E	B–A		71–70
	295/35 ZR 20	E	B–A		73
	245/35 ZR 20	E	B – A		70–69
	305/30 ZR 21	E	B – A		73 – 72

L'organisation logistique et les impératifs de production ne permettent pas de commander une marque de pneus précise.

* Bruit de roulement faible, bruit de roulement modéré, bruit de roulement élevé.

© Dr. Ing. h.c. F. Porsche AG, 2020. Les textes, photos et autres informations contenus dans le présent document sont la propriété de la société Dr. Ing. h.c. F. Porsche AG.

Toute reproduction, représentation ou tout autre usage sans le consentement préalable et écrit de la société Dr. Ing. h.c. F. Porsche AG est illicite.

La société Dr. Ing. h.c. F. Porsche AG encourage l'utilisation des pâtes à papier issues de la gestion durable des forêts. Le papier de ce catalogue a été certifié selon les règles très strictes du programme de reconnaissance des certifications forestières FSC® (Forest Stewardship Council®).

Porsche, l'écusson Porsche, 911, Carrera, PCCB, PCM, PDK, PSM, Tequipment ainsi que d'autres noms d'équipements mentionnés dans la présente documentation sont des marques déposées par la société

Dr. Ing. h.c. F. Porsche AG.

Dr. Ing. h.c. F. Porsche AG
Porscheplatz 1
D-70435 Stuttgart
www.porsche.com

Validité : 01/2020
Printed in Germany
WSLC2001000830 FR/FR