



VOLVO XC60



SOMMAIRE

LE VOLVO XC60

City Safety	4
Aide à la conduite	6
Autour du conducteur	10
Confort des passagers	14
Polyvalence	18
Performance	20
Infodivertissement	26
Sécurité personnelle	28
Sécurité & Environnement	30

VOTRE VOLVO XC60

Motorisations & Équipements	36
Guide de style	38
Design extérieur	40
Design intérieur	45
R-DESIGN	50
Équipements,	
Options & Accessoires	52
Care by Volvo répond	
à tous vos besoins	69

www.volvocars.com/fr



LA VIE OFFRE BIEN PLUS QU'UNE VOLVO. IL Y A LA FORCE DES RENCONTRES, LA FORCE DE REPOUSSER LES FRONTIÈRES ET DE DÉFIER LES CONVENTIONS, LA FORCE D'EXPLORER LA BEAUTÉ DES CONTRASTES, LA FORCE DE CHANGER DE CAP PAR CURIOSITÉ, LA FORCE DE SE RETROUVER ET DE PARTAGER DU TEMPS AVEC SES PROCHES (TOUT EN ÉVITANT DE PERCUTER LE VÉHICULE QUI FREINE SOUDAINEMENT DEVANT VOUS). C'EST POURQUOI NOUS AVONS CONÇU LE VOLVO XC60.

Des trottoirs aux chemins de campagne en un clin d'œil.

Le Volvo XC60 est à l'aise dans toutes les situations. La sportivité s'allie à la robustesse, le style devient fonction et le luxe prend du caractère. Le meilleur de deux mondes dans un crossover unique. Aussi unique que vous et vos amis ?



City Safety.

Sans doute l'innovation la plus importante pour les citadins depuis le cappuccino à emporter.

Dans la lenteur de la circulation urbaine, chacun de nous peut se laisser surprendre. Une fraction de seconde d'inattention. La voiture qui vous précède freine brutalement. Au volant d'une voiture ordinaire, vous pourriez heurter le véhicule qui vous précède. Au volant d'un Volvo XC60, City Safety peut vous épargner ce genre de désagrément. Cette technologie laser calcule le risque de collision et peut freiner votre véhicule automatiquement pour vous aider à éviter l'accident ou à en réduire la gravité. Le système City Safety est monté de série et s'active dès que vous démarrez la voiture. Une bonne nouvelle pour vous, pour vos passagers, mais aussi pour tous les occupants de la voiture qui vous précède.





Radar avant (en option)

Il enregistre la distance et la vitesse du véhicule qui vous précède aux vitesses supérieures à 30 km/h.

Calculateur avant (en option)

Il traite les signaux entrant en provenance du radar avant et de la caméra numérique afin de déterminer la position de la voiture sur la route et la distance par rapport aux autres véhicules qui vous précèdent.

Détecteur laser

Le détecteur laser du City Safety détecte les véhicules lents situés devant la voiture lorsqu'elle roule en dessous de 30 km/h.

Caméra numérique (en option)

Elle permet au système de distinguer les véhicules d'autres objets et d'identifier les marquages au sol.

Surveillance anti-angle mort (en option)

Cette option détecte les véhicules qui entrent dans votre angle mort.

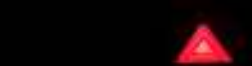
Autant de technologie qu'il en devient presque humain.

Regardez de plus près l'intérieur de votre Volvo XC60 et vous y trouverez une impressionnante intelligence embarquée (en plus de celles du conducteur et des passagers, bien évidemment). Grâce à des microprocesseurs puissants et des technologies de laser, de radar et des caméras numériques, cette voiture apporte toujours le soutien dont vous avez besoin. City Safety vous aide à éviter les collisions à basse vitesse dans le trafic urbain. Au-delà de 30 km/h, le Régulateur adaptatif de vitesse et de distance ACC peut maintenir automatiquement une distance de sécurité entre vous et le véhicule vous précédant. L'Anticipation de collision avec freinage automatique CWAB, prévu pour la conduite sur autoroute, peut vous alerter si vous êtes trop près du véhicule qui vous précède et – si la collision ne peut être évitée – activer les freins pour réduire les dommages de l'impact. Pour les longs trajets, lorsque l'on est facilement distrait, l'Alerte Vigilance Conducteur DAC peut vous prévenir si votre concentration fait défaut. Et en analysant en continu la position de la voiture sur la route, l'Alerte Franchissement de Ligne LDW vous alerte si vous quittez votre voie sans le signaler. Mais la plupart du temps, vous ne remarquerez même pas la présence de ces technologies d'aide à la conduite. La partie de la conduite exigeant le plus d'intelligence restera toujours votre privilège absolu.

**100% tendance.
100% fonctionnel.
100% Volvo.**

Le Volvo XC60 est prêt à affronter tous les défis de la route. Des solutions intérieures et extérieures intelligentes s'allient à une puissance musclée pour vous donner des possibilités sortant de l'ordinaire. Une personnalité vraiment polyvalente qui ne fait rien pour se cacher.






Connectez-vous.


Le Volvo XC60 vous enchantera à plus d'un titre. Installé à son volant, vous savez d'emblée qui commande. Depuis les multiples réglages du siège conducteur jusqu'à la console centrale subtilement orientée, tout est conçu pour donner la priorité au conducteur. Vous vous connectez intuitivement aux commandes des équipements, et l'intelligence embarquée vous vient en aide en cas de besoin.



The image shows the interior of a Volvo XC60, focusing on the panoramic sunroof. The sunroof is a large, rectangular glass panel that runs across the width of the car's roof. It is currently closed, showing a clear blue sky. The interior is finished with a light-colored, textured material, likely fabric or leatherette. The sunroof is framed by a black trim. The overall atmosphere is bright and airy, emphasizing the spaciousness of the vehicle's interior.

Un morceau de ciel bleu pour votre Volvo XC60.

Imaginez la sensation de regarder passer les nuages, même assis à l'arrière. Le toit panoramique offre de nouvelles perspectives de voyage. Il s'ouvre partiellement pour laisser entrer l'air. Et quand vous avez suffisamment pris le soleil, fermez simplement le volet pare-soleil électrique. Le verre du toit est teinté et feuilleté pour votre confort et votre sécurité. Bien sûr, cet équipement respecte les standards de sécurité Volvo.

The image shows the interior of a Volvo SUV, focusing on the front and rear seats. The seats are upholstered in black leather with light-colored (beige or cream) panels on the backrests and seat cushions. The stitching is visible, adding to the premium feel. The dashboard and center console are also visible, featuring a mix of black and light-colored materials. The overall atmosphere is clean, modern, and spacious.

« Le bonheur partagé est un bonheur décuplé »

Proverbe suédois

Ce spacieux crossover cinq places accueillera aisément vos amis et votre équipement. Chaque passager occupe un vrai siège confortable, entouré d'aménagements bien pensés et protégé par une sécurité sans égale. Détendez-vous et allumez le puissant système audio surround Premium Sound (en option). Vos amis ne vous feront qu'un seul reproche : le trajet est passé trop vite.

Êtes-vous trop attentif aux détails ?

Nous ne le pensons pas. Qu'il s'agisse d'un porte-manteau parfaitement intégré à l'appuie-tête du passager avant ou du système électronique de climatisation – ces détails ont été conçus pour répondre à vos besoins avant même que vous ne les ressentiez. Tout cela grâce à Volvo.





Découvrez le hayon électrique.

Partenaire polyvalent dans vos activités, le Volvo XC60 vous aide à affronter les défis de la vie quotidienne. À l'intérieur, vous trouverez un compartiment à bagages spacieux et astucieux. Pour accueillir au mieux les passagers et le chargement, tous les sièges passagers se rabattent individuellement. En option, le hayon électrique s'ouvre d'une simple pression sur la télécommande (pratique lorsqu'on a les mains pleines). Et pour transporter des enfants, des coussins rehausseurs intégrés réglables à deux niveaux de hauteur (en option) leur offriront tout le confort et la sécurité.



Libérez votre envie de conduire.

Mélange idéal de coupé sportif et de tout-chemin, le Volvo XC60 assurera tous vos trajets avec enthousiasme et assurance. Savourez la puissance d'un moteur six cylindres essence sportif (304 ou 238 ch) ou l'énergie d'un cinq cylindres turbodiesel (205 ou 163 ch). Fortes des dernières technologies, ces motorisations trouvent le parfait équilibre entre performances et respect de l'environnement. Et pour diminuer fortement vos émissions de dioxyde de carbone, vous apprécierez la transmission à deux roues motrices Volvo couplée au moteur turbodiesel DRIVe (400 Nm de couple). Que vous arpentiez les boulevards, les autoroutes, les chemins de traverse ou n'importe quelle autre voie de circulation, ce crossover Volvo est prêt.



Tout ce dont vous avez besoin pour vous évader.

Dans le Volvo XC60, nul besoin de choisir entre plaisir et sécurité. Le châssis est optimisé pour apporter une touche de sportivité. Un centre de gravité bas et une garde au sol de 230 mm permettent une agréable sensation de maîtrise. Pour encore plus de performances sur tous les terrains, vous disposez d'une transmission intégrale intelligente qui transmet en permanence la puissance aux roues offrant la meilleure motricité. Le correcteur électronique de trajectoire DSTC, le contrôle de la stabilité au roulis RSC et le stabilisateur électronique de remorque TSA interagissent avec le châssis à la technologie avancée pour permettre une conduite la plus sûre et la plus sereine possible en toutes situations. Ajoutez le châssis actif Four-C, et vous pourrez passer d'une conduite confortable à une conduite dynamique et sportive d'une simple pression sur un bouton. Appuyez sur un autre bouton, et le contrôle de la transmission en descente vous aide à descendre les pentes les plus raides en toute sécurité.



Quelle relation souhaitez-vous avoir avec votre voiture ?

Préférez-vous qu'il fasse ce qu'il a à faire et qu'il vous laisse en paix ? Ou bien préférez-vous qu'il vous guide, qu'il s'occupe des appels téléphoniques entrants, voire même qu'il vous rappelle de penser à faire une pause ? Le Volvo XC60 peut adopter la personnalité qui vous convient. Définissez simplement vos préférences dans le menu très intuitif de la console centrale. Ensuite, profitez pleinement du trajet. Toutes les fonctions de navigation, de communication et du système audio sont disponibles depuis les commandes au volant ou la console centrale. Rien de compliqué, juste une simplicité synonyme de liberté.

Avez-vous entendu parler du nouvel endroit branché ?

Parce que vous aimez la musique, nous avons créé certains des systèmes audio les plus impressionnants du monde automobile. Comme l'option audio Premium Sound. Avec jusqu'à 910 W de musique limpide diffusée par un amplificateur numérique de classe D, douze haut-parleurs haut de gamme et un subwoofer en option, voici le nec plus ultra de la sensation acoustique. Un système Dolby® Pro Logic® II Surround assure le même plaisir sensoriel authentique à chaque occupant. Et bien entendu, brancher votre iPod® sur le système ne pose aucun problème. Alors, qui sera sur la liste des invités ?

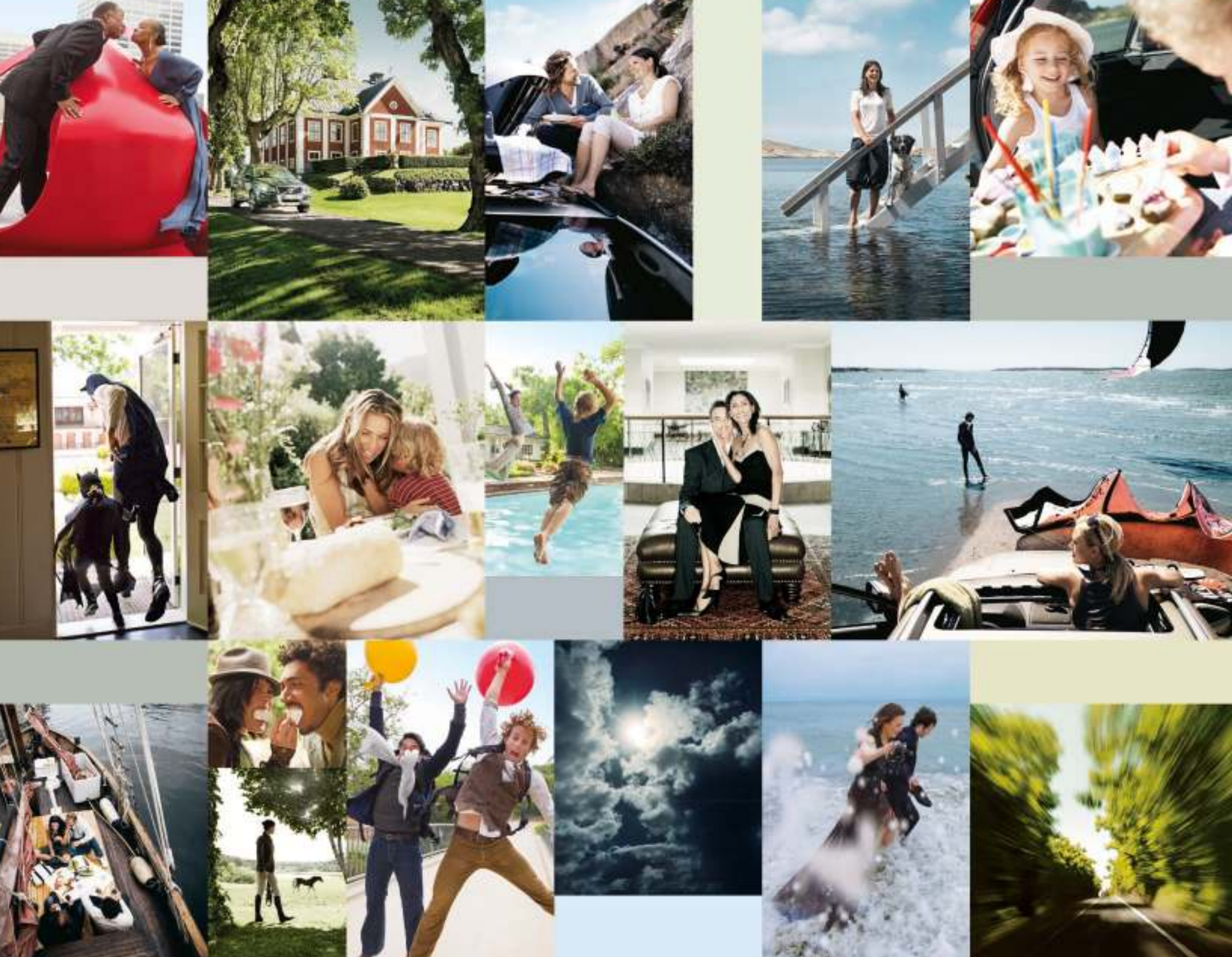
Dolby, Pro Logic et le symbole Double D sont des marques déposées de Dolby Laboratories. iPod est une marque déposée d'Apple Inc.





Une beauté qui n'a besoin de personne pour veiller sur elle.

Quitter un véhicule comme le Volvo XC60 n'est pas toujours facile. Mais soyez rassuré, votre voiture est équipée d'une protection antivol suffisante pour éviter la plupart des visites indésirables. Des serrures robustes, un compartiment verrouillable sous le plancher et du verre feuilleté sur toutes les vitres en option. Et plus important encore : le Volvo XC60 vous offre un surcroît de sécurité lorsque vous quittez et rejoignez votre véhicule, notamment avec la télécommande interactive de sécurité personnelle PCC de Volvo. Cette option pratique vérifie que vous avez bien fermé le véhicule et vous tient informé de la situation.



LA VIE OFFRE BIEN PLUS QU'UNE VOLVO. C'EST POURQUOI NOS VOITURES SONT CONÇUES POUR VOUS ASSISTER SUR LA ROUTE EN TOUTES CIRCONSTANCES. C'EST POURQUOI NOS TECHNOLOGIES EN MATIÈRE DE SÉCURITÉ GUIDENT LES PROGRÈS DE L'AUTOMOBILE DEPUIS PLUS DE 80 ANS. C'EST POURQUOI NOUS ŒUVRONS POUR UN AVENIR SANS ACCIDENT. C'EST POURQUOI AUSSI NOUS SOMMES LE CHEF DE FILE DE L'OBJECTIF ZÉRO ÉMISSION EN PROPOSANT NOTAMMENT L'UNE DES PLUS VASTES GAMMES DE MODÈLES À FAIBLES ÉMISSIONS DE CO₂. TOUTES LES RAISONS SONT BONNES POUR REPOUSSER LES FRONTIÈRES DE L'IMPOSSIBLE. C'EST POURQUOI NOUS INNOVONS POUR LA VIE.

À la pointe de l'innovation pour votre plaisir, les technologies de sécurité Volvo garantissent le plaisir de conduite et bien plus encore.

Dans le monde entier, Volvo est synonyme de sécurité. L'explication est simple : cela fait 80 ans qu'en matière de sécurité, la liste de nos innovations, notre engagement et notre persévérance nous distinguent des autres constructeurs automobiles. Si nous en sommes fiers, nous n'en serons satisfaits que le jour où nous atteindrons notre objectif zéro accident, une ambition qui appelle des idées neuves et une approche radicalement différente de la conception automobile classique. Engagés dans cette voie, nos succès sont tangibles. Pour commencer, nos voitures sont plus amusantes à conduire et plus attrayantes qu'elles ne l'ont jamais été (car un conducteur qui s'ennuie au volant ne sera jamais un conducteur prudent). Ensuite, nos technologies équipent déjà votre Volvo. Conduire une Volvo aujourd'hui, c'est avoir un aperçu de ce que sera l'automobile demain : un domaine où la passion de l'ingénierie et du design permet de profiter pleinement de la vie.

Après tout, la vie offre bien plus qu'une Volvo.



UN REMORQUAGE EN TOUTE TRANQUILLITÉ.

Lorsque vous tractez une remorque, le stabilisateur électronique de remorque TSA (Trailer Stability Assist) de Volvo contribue à limiter la tendance au roulis.

L'ÉQUILIBRE AVANT TOUT.

Le Système de stabilisation du roulis RSC détecte les risques de tonneau et stabilise le véhicule lorsque cela est nécessaire.

DES YEUX DANS LE DOS.

Avec le radar de stationnement et la caméra de recul, rien ne vous échappera lors des manœuvres en marche arrière.

CONTRÔLE D'ACCÈS PERSONNALISÉ.

Inspiré de la technologie des avions de combat, le système intelligent d'informations au conducteur IDIS réduit la quantité d'informations à destination du conducteur en cas de situation de conduite stressante.

GARDEZ LE CONTRÔLE.

Le correcteur électronique de trajectoire DSTC améliore la tenue de route, la sécurité et l'agrément de conduite dans nombre de situations délicates.

LA STABILITÉ EN TOUTES CIRCONSTANCES.

La transmission intégrale à gestion électronique (AWD) avec système Instant Traction™ est la contribution de Volvo à la stabilité et à la motricité, pour la conduite par tous temps, en toute saison, sur toutes les routes.

CITY SAFETY.

City Safety, le système d'anticipation de collision installé de série pour la première fois au monde, déclenche automatiquement le freinage si, à moins de 30 km/h, vous êtes sur le point de percuter un autre véhicule, plus lent ou à l'arrêt.

RESTER SUR SES POSITIONS.

L'Alerte franchissement de ligne LDW vous prévient si vous sortez des marquages routiers sans raison apparente.

RESTEZ VIGILANT.

L'Alerte vigilance conducteur DAC détecte les comportements anormaux pour alerter les conducteurs fatigués ou déconcentrés et leur signaler qu'il est peut-être temps de faire une pause !

L'ANGLE MORT SOUS HAUTE SURVEILLANCE.

Le système de surveillance vidéo anti-angle mort BLIS détecte tout véhicule qui entre dans l'angle mort.

GARDEZ VOS DISTANCES... DE SÉCURITÉ.

L'Anticipation de collision avec freinage automatique CWAB vous indique si vous suivez de trop près le véhicule qui vous précède, quelle que soit la vitesse. En cas de collision imminente, le système déclenche automatiquement le freinage.

UNE CONDUITE EN SOUPLESSE.

Le régulateur adaptatif de vitesse et de distance ACC maintient automatiquement la vitesse et la distance prédéterminées par rapport au véhicule précédent.

QUE LA LUMIÈRE SOIT.

Les phares directionnels actifs double xénon ABL élargissent votre champ de vision dans l'obscurité et offrent un meilleur éclairage des courbes.

Une silhouette pleine de promesses.

L'industrie automobile a heureusement fini de se bercer d'illusions pour enfin faire face à la réalité. Les voitures ont un impact sur l'environnement, ce n'est pas nouveau, mais nous avons été parmi les premiers constructeurs à chercher à y remédier, dès les années 1970, en œuvrant pour un meilleur environnement. Depuis lors, nous innovons en permanence pour réduire l'impact environnemental des voitures et de leur fabrication.

Aujourd'hui, le plus grand défi est bien sûr celui de réduire les émissions de dioxyde de carbone à l'origine du changement climatique. Aussi proposons-nous l'une des gammes les plus étoffées de modèles à faible taux de CO₂ du segment premium : les motorisations Volvo DRIVE. Par l'alliance de technologies moteur innovantes, d'une aérodynamique poussée, d'éléments basse friction et de matériaux légers, la gamme DRIVE est un grand pas vers notre objectif zéro émission.

Dans un avenir proche, nous allons inaugurer de nouvelles technologies telles que les véhicules hybrides « plug-in ». Ils se rechargent sur une prise de courant murale classique et réduiront davantage les émissions de CO₂. Nous sommes par ailleurs fermement engagés dans le développement de véhicules électriques, une technologie qui atténuera radicalement l'empreinte écologique de nos voitures et les rendra encore plus agréables à conduire.

Une bonne chose pour vous et le monde que nous partageons

ECONOMIES DE CARBURANT.

L'aérodynamique avancée de la voiture, l'utilisation de matériaux légers et de technologies de frictions internes réduites contribuent à réduire ses besoins en énergie. Combinées à des moteurs bénéficiant des dernières avancées, ces technologies réduisent vos émissions de CO₂ et votre consommation de carburant.

154 G CO₂ PAR KM.

Notre dernière avancée sur le plan écologique, le Volvo XC60 DRIVE deux roues motrices, qui se contente de 5.8 litres de carburant pour 100 km – pour des émissions minimum et un plaisir maximum.

AIR PUR DANS L'HABITACLE.

Le filtre multiactif IAQS de Volvo analyse l'air entrant dans l'habitacle et peut bloquer le monoxyde de carbone, l'ozone terrestre ou le dioxyde d'azote. Ce système garantit que l'air que vous respirez à bord est plus pur qu'à l'extérieur quand vous conduisez en circulation urbaine.

RECYCLAGE.

Afin de minimiser son impact global sur l'environnement, le Volvo XC60 respecte déjà les directives européennes les plus strictes en matière de recyclage.

INTÉRIEUR TESTÉ ANTI-ALLERGIES.

Toutes les selleries et textiles intérieurs ont été testés pour vérifier l'absence de certaines substances allergènes ou toxiques et garantir la conformité avec la norme Oeko-Tex 100. L'absence d'allergie de contact a aussi été testée sur plusieurs pièces intérieures en métal. Une bonne nouvelle pour vous et ceux qui vous accompagnent.

DES CONSOMMATIONS RÉDUITES AVEC LE DIESEL.

La technologie turbodiesel à rampe commune de Volvo assure une remarquable sobriété et de faibles émissions de CO₂ – que vous optiez pour le nouveau DRIVE optimisé pour émettre moins ou pour le 4 roues motrices D5 AWD 205 ch.

CONTRÔLE DES ÉMISSIONS.

Immédiatement opérationnel lors des démarrages à froid, le dispositif antipollution très performant de Volvo élimine entre 95 et 99 % du monoxyde de carbone, des hydrocarbures et des oxydes d'azote contenus dans les gaz d'échappement des moteurs essence. Les turbodiesels Volvo sont quant à eux équipés d'un filtre à particules qui détruit 95 % environ des particules d'échappement. Toutes les motorisations répondent aux impératifs stricts de la norme Euro 5 sur les émissions polluantes.

RÉCUPÉRATION DE L'ÉNERGIE AU FREINAGE.

À chaque freinage, la batterie se recharge. Astucieux et économe en carburant.

INTÉRIEUR APPRUVÉ ANTI-ALLERGIES.

Le système d'habitacle propre CZIP fournit à l'habitacle un air si pur qu'il est recommandé par l'Association Suédoise contre l'Asthme et les Allergies.



LA CREATION DE VOTRE VOLVO COMMENCE SOUS LE CAPOT. Une partie de votre expérience au volant dépendra du moteur que vous aurez choisi. Des performances de premier plan et un moteur au caractère sportif font battre votre cœur ? Ou préférez-vous une conduite douce et économique ? Quel que soit le moteur qui vous convient, vous bénéficierez d'une réponse efficace et d'une conduite souple, avec un moteur dernier cri qui tirera parti de chaque goutte d'essence. Choisissez votre moteur et appréciez le voyage.

MOTEURS ESSENCE

T6 AWD

auto
249 g CO₂/km
10.7 l/100 km
304 ch
440 Nm

3.2 AWD

auto
234 g CO₂/km
10.0 l/100 km
238 ch
320 Nm

2.0T

auto
199 g CO₂/km
8.6 l/100 km
203 ch
300 Nm

MOTEURS DIESEL

D5 AWD

man/auto
179/187 g CO₂/km
6.8/7.1 l/100 km
205 ch
420 Nm

D3 AWD

man/auto
179/187 g CO₂/km
6.8/7.1 l/100 km
163 ch
420 Nm

D3

auto
179 g CO₂/km
6.8 l/100 km
163 ch
400 Nm

DRIVE

man
154 g CO₂/km
5.8 l/100 km
163 ch
400 Nm

Les données techniques sont susceptibles d'évoluer. Contactez votre distributeur agréé Volvo pour plus de renseignements.
Toutes les données techniques sont données à titre indicatif, elles sont en cours d'homologation par l'administration Française.

EQUIPEZ VOTRE VOLVO XC60. Définissez vos besoins et choisissez votre niveau d'équipements – Kinetic, Momentum, R-DESIGN, Summum ou Xénium. Ces finitions conjuguent à merveille luxe et confort et s'ajoutent à un équipement de série déjà très complet. Elles illustrent notre conviction profonde que beauté peut rimer avec fonctionnalité. Pour plus d'informations sur les différents niveaux de finitions, veuillez contacter votre distributeur agréé Volvo ou visiter notre site www.volvocars.com/fr

KINETIC

Pour plus de détails sur le niveau de finition Kinetic, veuillez vous référer à la liste de prix en vigueur ou contacter votre distributeur agréé Volvo.

MOMENTUM

Pour plus de détails sur le niveau de finition Momentum, veuillez vous référer à la liste de prix en vigueur ou contacter votre distributeur agréé Volvo.

SUMMUM

Pour plus de détails sur le niveau de finition Summum, veuillez vous référer à la liste de prix en vigueur ou contacter votre distributeur agréé Volvo.

R-DESIGN

Pour plus de détails sur le niveau de finition R-DESIGN, veuillez vous référer à la liste de prix en vigueur ou contacter votre distributeur agréé Volvo.

XÉNIUM

Pour plus de détails sur le niveau de finition Xénium, veuillez vous référer à la liste de prix en vigueur ou contacter votre distributeur agréé Volvo.



VOUS APPRÉCIEZ UNE TOUCHE DE SPORTIVITÉ ?

Si un style sportif et élégant accélère votre pouls, alors ce Volvo XC60 est sûrement fait pour vous : Sellerie Tissu/T-Tec Eriksberg et ambiance Gris Foncé avec incrustations Aluminium Brossé habillant la console centrale et les contre-portes, volant gainé de cuir, pommeau de levier de vitesses gainé de cuir avec insert en Aluminium. Couleur extérieure Blanc Cosmique Métallisé, jantes alliage Achilles 19" Diamant / Gris Foncé Mat et habillages extérieurs incluant barre de pare-choc avant, enjoliveurs de bas de porte et plaque de protection arrière.



OU UN LUXE EMPREINT DE MODERNITÉ ?

Certaines personnes succombent au raffinement et à l'élégance intemporelle. Si vous êtes l'une d'elles, votre nouveau Volvo XC60 pourrait ressembler à ça : Sellerie cuir et ambiance Beige avec incrustations Bois Véritable habillant la console centrale et les contre-portes, volant gainé de cuir avec jante en Bois Véritable, pommeau de levier de vitesses Beige gainé de cuir avec insert en Bois Véritable. Couleur extérieure Rouge Flamenco Métallisé et jantes alliage Merac 18" Argent Brillant.

CHOISISSEZ LA COULEUR DE VOTRE VOLVO. Lorsqu'il s'agit de l'aspect extérieur de votre Volvo, le choix de sa couleur et des jantes qui l'habilleront sont des décisions de première importance. Pour plus de détails sur les options extérieures et pour configurer votre nouvelle Volvo en ligne, visitez notre site www.volvocars.com/fr

Couleurs propres

Pour réduire l'utilisation de solvants polluants, toutes les teintes extérieures de Volvo sont obtenues à partir de peintures à l'eau. Ajoutons que nos ateliers de peintures sont parmi les plus propres au monde.



614 Blanc Glace**



481 Blanc Cosmique Métallisé**



612 Rouge Passion*



494 Bronze Terre Perle



495 Vert Citron Perle**



702 Rouge Flamenco Métallisé



490 Bleu Caméléon Perle



466 Bleu Barents Perle



426 Gris Argent Métallisé



477 Argent Electrique Métallisé***
Inscription



484 Gris Seashell Métallisé



492 Gris Savile Métallisé**



452 Noir Saphir Métallisé**



019 Noir

Inscription

Inscription est le programme de personnalisation exclusif de Volvo, pour un style unique.

* Uniquement sur XC60 R-DESIGN

** Également sur XC60 R-DESIGN

Remarque : Il n'est pas possible de reproduire avec précision les nuances exactes des coloris. Veuillez demander à votre concessionnaire Volvo de vous présenter les échantillons.



DESIGN EXTÉRIEUR. UNE AFFAIRE PERSONNELLE.

Bourré de caractère et de style, le nouveau Volvo XC60 est un crossover authentique. Et pour le rendre encore plus unique, nous avons développé toute une gamme d'accessoires exclusifs destinés au design extérieur. Pour affirmer votre personnalité à l'extérieur comme à l'intérieur. Design extérieur Volvo XC60 : Barre de protection du pare-chocs avant, bas de porte XC couleur Aluminium, plaque de protection arrière et jantes alliage Achilles 19" finition Argent Mat.

Barre de protection du pare-chocs avant

Cet élément de design sportif, intégré au pare-chocs avant, donne au XC60 une élégance racée. Disponible dans une finition exclusive couleur Aluminium, il s'accorde avec les autres éléments de style extérieur.

Bas de porte XC

Ces bas de porte à la finition couleur Aluminium donnent au Volvo XC60 une touche de caractère en plus – ils s'intègrent parfaitement à la ligne du XC60 et avec les autres éléments de style extérieur.

Marche-pieds intégrés

Alternative aux bas de porte XC, les marche-pieds sont parfaitement intégrés aux seuils pour renforcer le caractère polyvalent du Volvo XC60. Vous pouvez vous en servir pour atteindre le toit et ils rendent plus facile la montée et la descente du véhicule.

Seuils de porte éclairés

Entrez avec style. Lorsque vous ouvrez la porte, le logo Volvo du seuil de porte en aluminium brossé s'allume en même temps que l'éclairage intérieur pour vous accueillir tout en lumière.

Barre de pare-chocs arrière

Montrer la voie avec style. Cette barre de pare-chocs arrière à la finition couleur Aluminium est disponible avec une ou deux sorties d'échappement.



DESIGN EXTERIEUR Jantes alliage



Merac 7.5x18"
Argent Brillant



Zephyrus 7.5x18"
Diamant/Anthracite Mat



Segin 7.5x17"
Argent Mat

ACCESSOIRES Jantes alliage



Talitha 8x20"
Diamant/Gris Foncé Mat



Talitha 8x20"
Diamant/Argent Mat



Erakir 8x19"
Diamant/Argent Mat



Achilles 7.5x19"
Diamant/Argent Mat



Erakir 8x19"
Diamant/Anthracite Mat



Achilles 7.5x19"
Diamant/Gris Foncé Mat



Erakir 8x19"
Chrome Noir



IMAGINEZ VOTRE NOUVEL INTERIEUR. Conçu selon vos exigences, l'intérieur de votre Volvo peut afficher une multitude de personnalités. Choisissez entre deux ambiances intérieures – Gris Foncé et Beige – et différentes selleries Tissu, Tissu/T-Tec ou Cuir. Optez pour l'intérieur qui vous correspond et ajoutez la touche finale en sélectionnant les incrustations, le volant, le levier de vitesses et les tapis de sol de votre choix. Une fois ces dilemmes réglés, vous allez certainement passer beaucoup de temps ici.

Conception ergonomique Conçus en collaboration avec des spécialistes de l'ergonomie pour vous offrir une assise parfaite et ce pendant des heures de conduite, les sièges du Volvo XC60 sont parmi les plus confortables du monde automobile. Les multiples réglages possibles et les soutiens lombaires réglables permettent de trouver facilement la position de conduite idéale.



Cuir (en option)

Cette sellerie transforme l'habitacle du Volvo XC60 en un intérieur aussi luxueux que raffiné. Une qualité de peau douce et durable – avec un grain fin sur les faces centrales et un grain plus brut sur les parties latérales. Comme tous les cuirs utilisés par Volvo, il a été tanné exclusivement à l'aide de substances naturelles et se patine harmonieusement.



Tissu/T-Tec Eriksberg

Cet habillage à l'aspect sportif associe deux matières : un tissu dense rehaussé de finitions en T-Tec, une matière synthétique ultramoderne, inspirée des tenues de plongée et des équipements de sports extrêmes.



Tissu Lomma (indisponible en France)

Un tissu fin offrant une finition et un toucher très contemporains. Les parties centrales des sièges forment un délicat damier, les parties latérales étant en tissu uni.

DESIGN INTERIEUR Gris Foncé



Volant gainé de cuir, Gris Foncé



Volant gainé de cuir, Gris Foncé avec insert Aluminium



Volant gainé de cuir avec jante en Bois Véritable, Gris Foncé avec insert Aluminium (en option)



Incrustation Aluminium Brossé



Incrustation Bois Véritable



Pommeau de levier de vitesses gainé de cuir Gris Foncé, boîte manuelle



Pommeau de levier de vitesses gainé de cuir Gris Foncé, boîte Geartronic



Pommeau de levier de vitesses gainé de cuir Gris Foncé avec inserts Bois Véritable (en option)



Incrustation Chêne Clair Nordique



Intérieur Gris Foncé (G100)
Sellerie cuir Gris Foncé
Console centrale en Chêne Clair Nordique



Intérieur Gris Foncé (G107)
Sellerie cuir Gris Foncé/Vert Citron
Console centrale en Aluminium Brossé



Intérieur Gris Foncé (G600)
Sellerie Tissu/T-Tec Eriksberg Gris Foncé
Console centrale en Aluminium Brossé



Intérieur Gris Foncé (G000)
Sellerie tissu Lomma Gris Foncé (indisponible en France)
Console centrale en Aluminium Brossé

Sellerie	Ambiance	Volant gainé de cuir	Tableau de bord	Contre-portes	Moquette	Ciel de pavillon
Gris Foncé	Gris Foncé	Gris Foncé	Gris Foncé	Gris Foncé	Gris Foncé	Beige
Vert Citron/Gris Foncé	Gris Foncé	Gris Foncé	Gris Foncé	Vert Citron/Gris Foncé	Gris Foncé	Beige

DESIGN INTERIEUR Beige



Volant gainé de cuir, Beige



Volant gainé de cuir, Beige avec insert Aluminium



Volant gainé de cuir avec jante en Bois Véritable, Beige avec insert Aluminium (en option)



Incrustation Aluminium Brossé



Incrustation Bois Véritable



Pommeau de levier de vitesses gainé de cuir Beige, boîte manuelle



Pommeau de levier de vitesses gainé de cuir Beige, boîte Geartronic



Pommeau de levier de vitesses gainé de cuir Beige avec inserts Bois Véritable (en option)



Incrustation Chêne Clair Nordique



Intérieur Beige (G112)
Sellerie cuir Beige
Console centrale en Bois Véritable



Intérieur Beige (G116)
Sellerie cuir Beige/Esspresso Brun
Console centrale en Chêne Clair Nordique



Intérieur Beige (G612)
Sellerie Tissu/T-Tec Eriksberg Beige
Console centrale en Chêne Clair Nordique



Intérieur Beige (G012)
Sellerie tissu Lomma Beige (indisponible en France)
Console centrale en Aluminium Brossé

Sellerie	Ambiance	Volant gainé de cuir	Tableau de bord Partie haute/partie basse	Contre-portes	Moquette	Ciel de pavillon
Beige/Esspresso Brun	Beige	Beige	Espresso Brun/Beige	Espresso Brun/Beige	Marron Mocca	Beige
Beige	Beige	Beige	Espresso Brun/Beige	Beige	Marron Mocca	Beige

Remarque : En choisissant un intérieur Beige, vous avez le choix entre un volant et un pommeau de levier de vitesses gainés de cuir Gris Foncé ou Beige. Veuillez consulter votre distributeur agréé Volvo.

RDESIGN



Un dynamisme affirmé. Une maîtrise parfaite. Un équilibre renforcé. Et nous n'avons parlé que du châssis sport.

Avec sa version R-DESIGN, le Volvo XC60 déjà richement équipé acquiert encore plus d'assurance – à l'intérieur comme à l'extérieur. Audacieux et légèrement provocant, mais avec goût et distinction, le XC60 équipé de ses éléments de style exclusifs R-DESIGN affiche sa passion pour le sport. Du badge R-DESIGN sur la calandre à la sortie d'échappement de 90 mm spécifique, le Volvo XC60 R-DESIGN affiche son assurance dans chaque virage. C'est d'ailleurs dans les virages que le châssis sport démontre l'efficacité et la grande agilité de ce crossover racé.

Éléments extérieurs Aluminium

Les éléments de design extérieur en finition Aluminium apportent une touche d'exclusivité. Ils incluent le contour de la calandre et les entourages des prises d'air avant, les bas de portes et les coques des rétroviseurs extérieurs.

Détails extérieurs

Les bas de caisse couleur carrosserie accentuent la finition couleur Aluminium de la barre de pare-chocs arrière et des bas de porte.

Sortie d'échappement sport

Vu de l'arrière, la double sortie d'échappement sport de 90 mm donne au XC60 R-DESIGN une ligne puissante et distinctive.

Châssis sport

Sensiblement retravaillés, les amortisseurs, les ressorts et la barre anti-roulis sont modifiés pour être plus fermes et mieux équilibrés. Le résultat est un contrôle amélioré et une sportivité accrue, tout au long de votre route.

Volant sport

Gardez le contrôle avec ce volant sport 4 branches en cuir exclusif avec logo R-DESIGN.

Combiné d'instruments

Ces séduisants compteurs sur fond bleu donnent une touche de distinction à l'instrumentation.

Pommeau de levier de vitesses sport

Le cuir perforé donne au pommeau de levier de vitesses un look sportif.

Pédalier sport

Symbole de l'expérience de conduite, appréciez la sensation de ce pédalier sport strié.

Sellerie R-DESIGN

La sellerie cuir exclusive R-DESIGN existe en trois combinaisons différentes : Gris Foncé/Beige, Beige/Gris Foncé et Gris Foncé/Gris Foncé. Elle dispose de renforts latéraux confortables et du logo R-DESIGN imprimé en relief sur les sièges avant sport.

Incrustations R-DESIGN

La console centrale s'habille d'incrustations contemporaines en Aluminium avec finition brillante.

Tapis de sol sport

Ces tapis de sol sport noirs et nervurés occupent la scène, à l'avant comme à l'arrière.

Jantes alliage CRATUS

Les jantes alliage CRATUS 18" Argent Brillant avec finition Mat affichent un design cinq branches. Vous pouvez opter pour une monte allant jusqu'à 20".

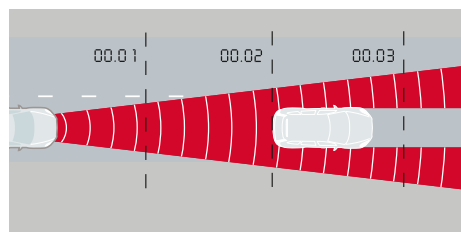
Une sélection d'équipements R-DESIGN est également disponible dans notre gamme Accessoires. Contactez votre distributeur agréé Volvo pour de plus amples informations.

SECURITE

L'élément fondamental de chaque véhicule que nous concevons est une technologie avancée permettant d'assister le conducteur et de protéger au mieux chaque occupant. Et pour renforcer l'expérience Volvo en matière de sécurité, nous vous proposons une large gamme d'équipements dernier cri – pour plus d'efficacité et de sérénité.



SÉCURITÉ Active



Régulateur adaptatif de vitesse et de distance ACC*

Permettant au conducteur de maintenir une distance de sécurité suffisante avec le véhicule le précédant, et ce, au dessus de 30 km/h, le système ACC est un soutien pour une conduite plus détendue sur les longs trajets et l'autoroute. Sélectionnez simplement votre vitesse de croisière ainsi que l'intervalle de temps à maintenir avec le véhicule qui vous précède et le système adapte votre vitesse en fonction de celle des véhicules devant vous. Et lorsque la route est dégagée, la voiture reprend sa vitesse de croisière. Si le système ACC n'est pas activé et que votre véhicule se rapproche trop de celui qui le précède, l'Alerte de Distance déclenche un signal lumineux rouge dans la partie basse du tableau de bord pour vous aider à garder vos distances.

Système d'anticipation de collision avec freinage automatique CWAB*

Avant tout conçu pour la conduite sur autoroute, le système CWAB peut vous avertir si vous êtes trop proche du véhicule vous précédant et – si la collision ne peut être évitée – activer les freins pour réduire les dommages. Un radar situé derrière la calandre et une caméra numérique placée derrière le pare-brise enregistrent en permanence jusqu'à 150 mètres la distance qui vous sépare du véhicule vous précédant. Si le véhicule freine soudainement (ou est à l'arrêt) et que le dispositif CWAB s'aperçoit qu'une collision risque d'intervenir, il vous alerte à l'aide d'un signal lumineux sur le pare-brise et d'un signal sonore. En outre, cette technologie aide le freinage initié par le conducteur en rapprochant les plaquettes des disques de frein pour préparer le freinage d'urgence et ainsi réduire le temps de réaction. Si vous ne réagissez pas aux signaux d'alerte et qu'une collision est imminente, les freins s'activent automatiquement.

*en option



Alerte Vigilance Conducteur DAC

Jusqu'à 90 % des accidents de la route sont dus à une distraction du conducteur. L'alerte Vigilance Conducteur DAC est une technologie exclusive qui permet d'alerter un conducteur fatigué ou déconcentré roulant à plus de 65 km/h. Grâce aux données de la caméra numérique qui surveille l'avant du véhicule et celles provenant des mouvements du volant, le système compare votre comportement à votre style de conduite habituel et indique sur un graphique votre niveau de vigilance. Si le DAC détecte dans la conduite des signes d'assoupissement ou de déconcentration, il émet un avertissement sonore. Simultanément, un message suggérant qu'il est temps de faire une pause s'affiche sur le tableau de bord.

Alerte Franchissement de Ligne LDW

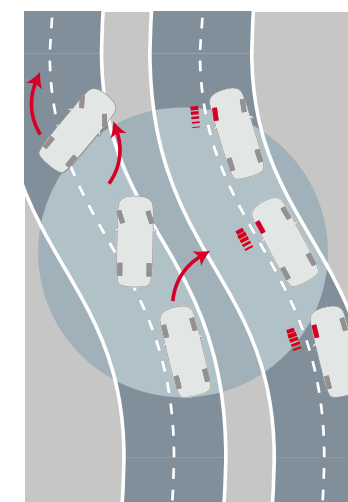
Pour des vitesses supérieures à 65 km/h, l'Alerte Franchissement de Ligne LDW aide à prévenir les pertes de contrôle de trajectoire aussi bien que les collisions dues à une distraction passagère. Cette fonction utilise une caméra numérique pour prendre en compte les marquages au sol et pour enregistrer la position de la voiture sur la route. Si vous déviez de votre trajectoire, l'Alerte Franchissement de Ligne LDW vous alerte à l'aide d'un signal sonore. Si vous franchissez une ligne intentionnellement en vous servant de vos clignotants, le système ne se déclenche pas.

SÉCURITÉ Active



City Safety

Installée de série pour la première fois au monde, la technologie d'anticipation de collision City Safety vise à améliorer la sécurité en ville. Jusqu'à 30 km/h, ce système laser est capable de détecter dans un rayon de 6 à 8 mètres si le véhicule précédent est à l'arrêt ou roule au pas. S'il anticipe une collision imminente, le système prépare les freins à répondre plus vite à votre sollicitation. Si vous ne réagissez pas assez vite, City Safety freine automatiquement à votre place et coupe les gaz pour limiter les conséquences du choc. Si la différence de vitesse entre les deux véhicules est inférieure à 15 km/h, le système peut contribuer à éviter l'accident. City Safety s'active automatiquement au démarrage.



Correcteur électronique de trajectoire DSTC

Le DSTC limite les risques de dérapages et de tonneaux. Il a été identifié comme l'un des équipements de sécurité les plus performants des dix dernières années. Au centre du DSTC, des capteurs enregistrent la direction de la voiture et la prise de roulis. Le système le compare aux mouvements du volant et des roues directrices. Ce système est alors capable de détecter une tendance au dérapage et de la neutraliser en réduisant la puissance fournie par le moteur ou en freinant individuellement une ou plusieurs roues. Pour le XC60, cette technologie améliore la stabilité en conduite dynamique lorsque le véhicule est soumis à des forces latérales importantes.

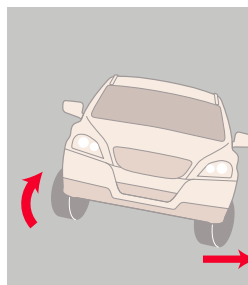


Vitres latérales avant hydrofuges*

Pour contribuer à la visibilité par temps de pluie, les vitres latérales avant chassent l'eau lorsque votre Volvo est en mouvement. Le traitement hydrofuge appliqué sur la surface des vitres divise l'eau en minuscules gouttelettes qui seront évacuées par la simple force du vent. Et en hiver, vous serez moins ennuyé par le gel ou le givre.

Système intelligent d'informations au conducteur IDIS

Pour éviter d'inutiles distractions dans des situations délicates, IDIS analyse en permanence votre conduite, et, en cas de nécessité, diffère l'envoi d'informations non vitales en provenance de l'ordinateur de bord ou du téléphone GSM intégré par exemple. Dès que les conditions de circulation redeviennent sécurisées, l'appel ou les informations de l'ordinateur sont à nouveau transmis au conducteur. Ce système de sécurité limite le flot d'informations inutiles lors de manœuvres qui demandent une attention de tout instant.



Contrôle de stabilité au roulis RSC

Et lors d'une manœuvre d'urgence, le système de contrôle de stabilité au roulis RSC de Volvo peut intervenir pour vous éviter un tonneau. Ce système utilise un capteur gyroscopique qui calcule en permanence l'angle d'inclinaison de la voiture et le risque de tonneau. Si nécessaire, le système RSC réduit la puissance du moteur ou freine une ou plusieurs roues, juste assez pour diminuer la force centrifuge et rétablir l'équilibre de la voiture.



Feux de freinage d'urgence

Actifs au-dessus de 50 km/h, les feux de freinage d'urgence font la différence entre un freinage normal et un freinage d'urgence. Dans le cas d'une situation de panique, toutes les diodes des feux de stop clignotent quatre fois par seconde. Une fois que votre vitesse descend en-dessous de 10 km/h, les feux de stop cessent de clignoter et les feux de détresse clignotent à leur place.



Phares directionnels actifs double Xénon ABL*

Comparés aux phares halogènes conventionnels, les phares actifs double Xénon augmentent votre champ de vision d'environ 230 %. Vous pourrez donc voir jusqu'à 45 mètres plus loin et diminuer votre distance de freinage. Et grâce à des projecteurs motorisés capables de tourner de 15° dans chaque direction, cette technologie augmente de 90 % votre visibilité en virage la nuit. Votre visibilité est toujours optimale, que ce soit en feux de croisement sur route étroite et sinueuse ou en feux de route sur autoroute. De jour, un détecteur de luminosité ambiante désactive la fonction adaptative pour en accroître la longévité. Ces phares s'adaptent automatiquement pour conserver un angle idéal d'éclairage de la route, que votre voiture soit très chargée ou non et même en cas d'accélération vigoureuse ou de freinage brusque.

Double Xénon est une marque déposée de Hella KgaA Hueck & Co.



Dans une Volvo, sécurité rime avec interaction. En effet, ce n'est pas tant le nombre d'équipements qui détermine le niveau de sécurité d'une voiture mais leur parfaite interaction. C'est elle qui garantit la protection des occupants.

En cas de collision par l'arrière, les zones de déformation situées à l'arrière du véhicule absorbent autant que possible l'onde de choc avant qu'elle ne se propage dans l'habitacle. Le réservoir de carburant est conçu pour demeurer bien protégé à l'avant de l'essieu arrière. Dans l'habitacle, les appuis-tête soutiennent la nuque et la colonne vertébrale, et protègent également la tête contre les débris de verre. Intégré dans les sièges avant, le système WHIPS de protection contre le coup du lapin – une exclusivité Volvo – enveloppe délicatement la colonne vertébrale et la nuque des occupants.

En cas de collision latérale, le système exclusif de protection contre les chocs latéraux SIPS permet de répartir l'onde de choc à travers toute la carrosserie de la voiture et de protéger les occupants. Les airbags latéraux à chambre double dans les sièges avant permettent de protéger la poitrine et les hanches, pendant que les rideaux gonflables de sécurité IC protègent la tête des passagers.

En cas de tonneau, le système de protection en cas de retournement ROPS s'active. Les prétensionneurs des ceintures de sécurité permettent de retenir les occupants de manière plus sûre, et les rideaux gonflables de sécurité IC se déploient pour protéger leur tête. Enfin, la structure de l'habitacle est renforcée pour préserver au mieux l'habitacle.

En cas de collision frontale, la structure frontale absorbe et transfère l'onde de choc. Le compartiment moteur participe également à l'absorption de ce choc. À l'intérieur de la voiture, les ceintures de sécurité interagissent avec la colonne de direction déformable et les airbags à déclenchement différencié pour optimiser la protection des occupants. Le dispositif de retenue préventive – une technologie Volvo unique – permet d'optimiser les multiples systèmes de retenue selon la force calculée de la collision. Une traverse basse contribue à protéger les occupants d'une voiture moins haute que la vôtre.



Technologies de retenue

En cas de collision, les technologies de retenue Volvo agissent pour réduire les conséquences de l'impact. Les **ceintures de sécurité avec prétensionneurs à commande pyrotechnique** agissent en quelques millisecondes pour tendre les sangles de la ceinture et offrir une meilleure protection. Dans un second temps, les ceintures avant sont légèrement relâchées afin de permettre au conducteur et au passager avant de bénéficier de la protection de l'airbag de manière délicate et contrôlée. Permettant d'optimiser la protection, les **airbags à déclenchement différencié** adaptent le déploiement des airbags en fonction de la force de la collision. L'airbag conducteur interagit également avec la colonne de direction déformable. Les **airbags latéraux** dans les sièges avant contribuent à réduire le risque de blessures graves en cas de collision latérale. En cas de collision ou de tonneau, les **rideaux gonflables de sécurité IC** aident à protéger la tête des occupants aux places extérieures. Ils restent également gonflés quelques secondes pour offrir une protection prolongée en cas de collision multiple. Et pour protéger les enfants aux places arrière, les rideaux IC interagissent avec les rehausseurs intégrés à deux positions et les ceintures à limiteur d'efforts.



Airbag passager désactivable

Cette fonction vous permet de déconnecter l'airbag passager à l'aide de la clé de contact. Lorsque l'airbag est désactivé, vous en êtes informés via un message sur le module au niveau du pavillon. Cet airbag est prévu pour protéger des adultes, nous vous recommandons donc de désactiver l'airbag passager lorsqu'une personne de moins d'un mètre quarante se trouve à la place du passager ou lorsqu'un siège bébé y est installé.



Système de protection contre le coup du lapin WHIPS

Intégré dans les sièges avant, le système de protection contre le coup du lapin WHIPS, une exclusivité Volvo, enveloppe délicatement la colonne vertébrale et la nuque des occupants pour réduire les risques de blessure (une des blessures les plus fréquentes liées aux accidents de la circulation est souvent causée par une collision par l'arrière à faible vitesse). Il s'active lorsque la voiture est heurtée à l'arrière avec une certaine violence. Des études indépendantes ont montré que le système WHIPS est l'un des plus efficaces du monde et peut réduire de plus de 50 % les séquelles à long terme du coup du lapin.

Structure frontale à absorption d'énergie

Lorsque nous avons élaboré les éléments de protection de cette Volvo, nous avons surtout pensé aux collisions frontales survenant à vitesse élevée et impliquant des véhicules plus imposants. La structure frontale brevetée, réalisée à partir de différentes nuances d'acier, fait jouer ses grandes zones de déformation pour absorber et dévier au maximum l'énergie libérée lors de l'impact. Le train roulant compact a été conçu pour optimiser la déformation. De par leurs caractéristiques géométriques, la structure frontale et les longerons longitudinaux en acier montés dans les portes contribuent à dissiper l'énergie générée par un choc et à la diriger de l'avant vers l'arrière, réduisant ainsi les contraintes subies par les occupants. Une traverse en acier placée sous la planche de bord contribue à protéger l'habitacle.

Système de protection contre les chocs latéraux SIPS

Le système SIPS est un système de sécurité exclusif Volvo développé pour protéger les occupants là où ils sont le plus exposés à la violence du choc. Le châssis en acier de la voiture et les sièges avant ont été conçus et renforcés pour détourner l'impact d'un choc latéral des occupants et le diriger vers d'autres endroits de la voiture pour éviter toute intrusion dans l'habitacle. La structure ultra-résistante des portières et des flancs de la voiture se compose d'aciers ultra-résistants associés à des aciers plus souples afin de résister à un choc latéral violent, même avec des véhicules de grand gabarit. Les rideaux gonflables de sécurité IC destinés à tous les occupants des places latérales et les airbags latéraux des places avant interagissent avec le système SIPS pour assurer une protection supplémentaire. Aux places arrière, les rideaux gonflables étendus associés au coussin rehausseur intégré à deux niveaux de Volvo et aux ceintures de sécurité à limiteur de tension progressif assurent une meilleure protection aux enfants devenus trop grands pour les sièges enfants.

SÉCURITÉ Enfant

Système de protection en cas de retournement ROPS

Une structure de toit solide associée au système de protection en cas de retournement ROPS permet de protéger les occupants en cas de tonneau. ROPS est activé par un gyroscope qui surveille l'angle d'inclinaison de la voiture. Les prétensionneurs des ceintures de sécurité, présents sur tous les sièges, agissent pour mieux maintenir les occupants. Dans le même temps, les rideaux gonflables de sécurité IC se déploient, et restent déployés pendant plusieurs secondes, pour assurer un surcroît de protection.



La sécurité des enfants par Volvo

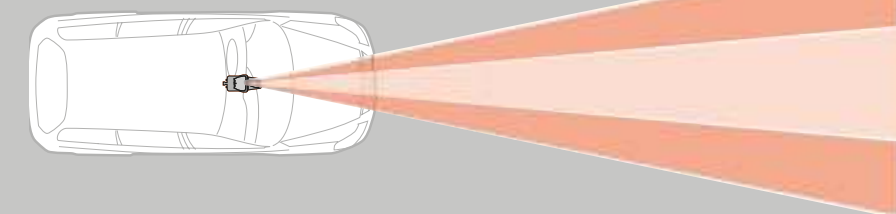
Pour protéger les enfants de manière optimale, nous proposons l'un des programmes de protection les plus aboutis du monde automobile. Les enfants ont une tête développée et un cou fragile, c'est pourquoi il est plus sûr pour eux, jusqu'à 3-4 ans, de voyager dos à la route. Nos sièges pour enfants dos à la route aident à offrir une protection maximale dans un grand nombre de collisions. Les enfants ayant dépassé cet âge voyagent de manière plus sûre sur les rehausseurs intégrés dans les sièges arrière, adaptés aux ceintures de sécurité de la voiture.

* En cas de collision frontale à 50km/h, la tête d'un enfant de 6 mois peut être exposée à des forces correspondant à un total de 100 kg !

Remarque : Lorsque l'airbag du passager avant est activé, les enfants de moins de 1,40 m ne doivent jamais être installés à l'avant de la voiture, même dans un siège pour enfant, sur un coussin rehausseur ou dans n'importe quelle autre situation.

► Siège enfant (jusqu'à 13 kg)

Les enfants, des nouveau-nés jusqu'à 1 an, bénéficient d'une sécurité optimale lorsqu'ils sont assis dans ce siège confortable orienté dos à la route. Il s'installe à l'aide des ceintures de sécurité. Et pour une installation supplémentaire utilisant les fixations ISOFIX de la voiture, un appui ISOFIX peut être ajouté. Les renforts latéraux protègent l'enfant en cas de collision latérale, et l'appui-tête et le harnais cinq points sont facilement ajustables. L'appui-tête est rembourré pour un confort maximal et le siège est équipé d'un auvent pour éviter le soleil. Enfin, il est facilement transportable.



Systèmes de protection adaptatifs

Les technologies de protections adaptatives de votre Volvo sont conçues pour offrir une protection maximale tout en réduisant la contrainte appliquée aux occupants. Grâce à une nouvelle technologie comprenant un capteur laser dans le pare-brise, cet équipement de sécurité en série surveille en permanence les objets situés devant la voiture à n'importe quelle vitesse. Cette surveillance permet de préparer et d'ajuster les ceintures de sécurité et les airbags en fonction de la violence prévue d'un impact, et d'assurer ainsi une protection optimale en cas de choc frontal léger ou de violence moyenne.



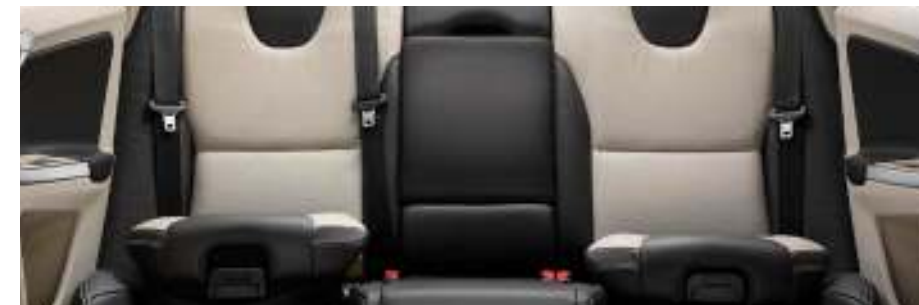
► Siège enfant (de 9 à 25 kg)

De l'âge de 9 mois à l'âge de 6 ans, les enfants peuvent continuer de voyager assis dos à la route dans ce nouveau siège enfant. Sa conception avancée permet d'offrir une excellente protection et une assise évolutive pour plusieurs années. Le siège s'installe à l'aide des ceintures de sécurité et s'ajuste facilement pour optimiser le confort et la sécurité. Un support intégré pour les jambes facilite une installation dos à la route sûre. Nous recommandons que les enfants soient installés dos à la route le plus longtemps possible. Mais quand un enfant devient trop grand (15-25 kg) et ne peut plus être installé confortablement dans cette position, le siège peut aussi être utilisé comme un rehausseur face à route qui place l'enfant dans une bonne position par rapport à la ceinture de sécurité du véhicule.



► Siège réhausseur (15-36 kg)

Le siège réhausseur Volvo permet de régler l'assise de l'enfant à bonne hauteur pour la ceinture de sécurité, et d'optimiser ainsi la protection aux chocs latéraux. Pour un surcroît de confort, l'appui-tête et la largeur sont réglables. Le dossier s'incline lorsque l'enfant veut dormir.



Coussins rehausseurs intégrés à deux niveaux (enfants de 15-36 kg)*

Ces coussins rehausseurs intégrés garantissent le confort et la sécurité des enfants. Ils placent les enfants à une hauteur correcte pour la ceinture de sécurité et s'adaptent à deux hauteurs différentes pour accueillir des enfants de tailles différentes. Les enfants plus petits sont assis plus haut pour un meilleur confort. Lorsque votre enfant grandit, il vous suffit de régler la hauteur du coussin en conséquence. De cette manière, vous optimisez la géométrie du port de la ceinture et, par l'interaction du limiteur de charge à action progressive, vous contribuez à réduire les contraintes exercées sur le cou et la cage thoracique de l'enfant en cas de choc. En cas de collision latérale, les rehausseurs interagissent avec les rideaux gonflables IC pour protéger les enfants. Les coussins rehausseurs se déploient facilement depuis les sièges arrière extérieurs, et se replient dans l'assise de la banquette arrière lorsque vous ne les utilisez pas.

Verrouillage centralisé de sécurité enfant*

Le verrouillage centralisé de sécurité enfant vous permet de condamner les portes arrière ainsi que les vitres arrière à partir du siège conducteur et de cette façon d'éviter qu'elles soient ouvertes depuis l'intérieur.

SÉCURITÉ Personnelle

HomeLink**

Avec des boutons intégrés au pare-soleil, HomeLink® vous permet d'actionner les systèmes télécommandés de votre maison – comme la porte de votre garage, le système d'alarme ou l'éclairage extérieur – sans quitter votre véhicule.

HomeLink est une marque déposée de Johnson Controls Technology. Il peut être incompatible avec certains équipements européens.

Toutes les vitres feuilletées*

Grâce au verre feuilleté utilisé pour toutes les vitres (y compris le toit panoramique en option), celui qui tente un vol par effraction risque d'y passer bien plus de temps que prévu. Elles améliorent également le confort acoustique de l'habitacle et la protection contre les rayonnements UV. Cette option comprend également des vitres latérales avant en verre hydrofuge qui améliorent la visibilité par temps de pluie.

*en option

► = Accessoire (peut être installé après l'achat de votre voiture).

SÉCURITÉ Personnelle



Télécommande Interactive de Sécurité Personnelle PCC

Le PCC est un outil de contrôle très moderne couplé au système de démarrage et de surveillance Keyless drive pour que vous soyez toujours connecté à votre Volvo. Gardez-le sur vous, et la voiture se déverrouille automatiquement lorsque vous saisissez la poignée de porte. Démarrez d'une simple pression sur le contacteur du tableau de bord, et verrouillez les ouvrants en appuyant sur un bouton situé sur la poignée. Vous doutez d'avoir bien fermé votre voiture ? La télécommande PCC peut vous renseigner, où que vous soyez. À proximité de la voiture (dans un rayon de 60 à 100 mètres), une simple pression sur le PCC vous précisera son état de verrouillage et si l'alarme s'est déclenchée.



Rétroviseurs extérieurs rabattables électriquement avec éclairage du sol*

Une simple pression sur un bouton permet de rabattre les rétroviseurs extérieurs le long de la carrosserie, réduisant ainsi les risques de dommages lorsque votre voiture est stationnée. Ils se rabattent ou s'ouvrent automatiquement à chaque fois que vous verrouillez ou déverrouillez votre voiture. L'éclairage du sol s'active à partir de la télécommande ou du PCC. En plus d'accroître la sécurité autour de votre voiture la nuit, cette option est aussi très pratique pour monter à bord ou en sortir.



Volvo On Call

Activé automatiquement en cas de déploiement d'un airbag ou si vous pressez le bouton, Volvo On Call est un service d'assistance routière et d'urgence. En plus de vous mettre en relation avec un opérateur Volvo On Call, le système de navigation RTI permet de vous localiser précisément et de vous secourir le plus rapidement possible. Le système peut aussi vous alerter d'une tentative d'intrusion, et en cas de vol, la voiture peut être suivie par satellite.

Éclairage d'approche et d'accompagnement

Activé à l'aide de la télécommande ou du PCC, l'éclairage d'approche vous accueille dans la lumière même par nuit noire. Il se compose de spots intérieurs et latéraux, ainsi que d'un éclairage au sol disponible en option. Pour disposer du même confort et de la même sécurité lorsque vous quittez la voiture, il suffit d'activer l'éclairage d'accompagnement à l'aide du levier de commande des phares. Les phares éclairent alors le chemin d'une douce lumière jusqu'à votre porte.



Rangement verrouillable sous le plancher

Pour mieux défendre votre Volvo contre les vols avec effraction ou déprédation, le hayon a été conçu de façon à recouvrir et à protéger le compartiment dissimulé sous le plancher de chargement.

*en option

CONFORT

Une Volvo est pensée pour chacun de ses occupants. Nos équipements visent à améliorer le sentiment de bien-être de chaque passager et le plaisir de rouler dans une Volvo. Et pour encore améliorer votre confort, nous vous proposons une gamme d'équipements intelligents – spécialement conçus pour votre Volvo et ceux qui s'y installent.



CONFORT Sièges



Sièges avant réglables électriquement*

Ils facilitent le réglage de la position de conduite. Le siège conducteur est également doté d'une mémoire pour trois réglages distincts du siège et des rétroviseurs extérieurs. Ces réglages peuvent être enregistrés sur une télécommande spécifique. Cette option est très pratique lorsque plusieurs conducteurs utilisent le même véhicule.

Sièges chauffants à l'avant et à l'arrière*

Avec trois niveaux de réglage possibles, les sièges chauffants pour le conducteur et le passager avant réchauffent les matins froids d'hiver. Et pour que tous les passagers de la voiture voyagent agréablement, cette option est aussi disponible pour les passagers arrière.

CONFORT Ventilation



Toit ouvrant électrique panoramique*

Ce toit ouvrant électrique panoramique apportera encore plus d'air et de lumière à tous les occupants du Volvo XC60. La partie avant s'ouvre sur simple pression d'un bouton, soit en coulissant au-dessus de la partie arrière, soit en basculant à l'arrière. Un volet pare-soleil électrique aide à maintenir un climat agréable en cas de soleil intense. Le verre feuilleté teinté offre un meilleur confort et vous protège des rayons UV.

Climatisation automatique ECC

La climatisation électronique ECC maintient la température désirée dans l'habitacle et peut être réglée séparément à gauche et à droite. Pour votre santé et votre confort, les capteurs d'humidité Volvo garantissent la qualité de l'air dans l'habitacle avec un taux d'humidité adéquat en fonction de la température extérieure.

Filtre multiactif IAQS

Le filtre multiactif IAQS analyse en permanence l'air entrant dans l'habitacle, et ferme temporairement les entrées d'air extérieures lorsqu'il détecte la présence de certains gaz nocifs. Il possède également un filtre à charbon actif qui élimine les mauvaises odeurs et retient les particules indésirables. Ainsi, l'air que vous respirez dans la voiture est plus propre qu'à l'extérieur lorsque vous circulez dans un trafic dense ou dans un tunnel.

Système d'habitacle propre CZIP*

Le système d'habitacle propre CZIP inclut une série de modifications améliorant considérablement l'air de l'habitacle. Lorsque la température extérieure dépasse 10°C, il suffit d'ouvrir les portes à l'aide de la commande à distance pour initier un cycle de ventilation de 60 secondes.

Résultat : une pureté de l'air intérieur approuvée par l'Association Suédoise contre l'Asthme et les Allergies.

*en option

Pare-soleil

Se posant facilement sur les vitres arrière et sur la lunette arrière, ils permettent de réduire la chaleur dans l'habitacle ainsi que l'éblouissement. Ils sont simples à retirer quand ils ne sont pas utilisés.

Chauffage additionnel programmable, moteur et habitacle (fonctionne au carburant)

Alimenté par carburant, ce dispositif de chauffage facilite le démarrage du moteur et limite son impact écologique tout en réchauffant l'habitacle. Déclenchez-le directement, ou fixez l'heure à laquelle vous souhaitez monter à bord, dans une voiture chaude et dégivrée. La commande de déclenchement à distance vous permet d'activer la fonction sans vous déplacer jusqu'à la voiture. Si celle-ci est équipée du système Volvo On Call, un SMS envoyé par téléphone portable suffit pour initier le chauffage.

CONFORT Rangement



Accoudoir central avant multifonction

Le tunnel central offre diverses fonctionnalités : deux porte-gobelets sont dissimulés sous un volet coulissant. Un espace de rangement pratique est aménagé dans l'accoudoir et vous disposez aussi de logements spécialement prévus pour accueillir vos petits objets. Lorsque la partie supérieure de l'accoudoir est relevée, vous disposez d'une tablette pour les passagers arrière. L'accoudoir abrite également une prise d'entrée AUX et – selon le système audio choisi – un port USB permettant de brancher votre lecteur MP3 au système audio de la voiture.

Pack de rangement à l'avant

Une façon intelligente de ranger vos petits objets. Composée de deux boîtes de rangement amovibles avec couvercle (pour les portes gauche et droite respectivement) et d'une aumônière située le long de la console centrale du côté du passager avant.



Porte-lunettes

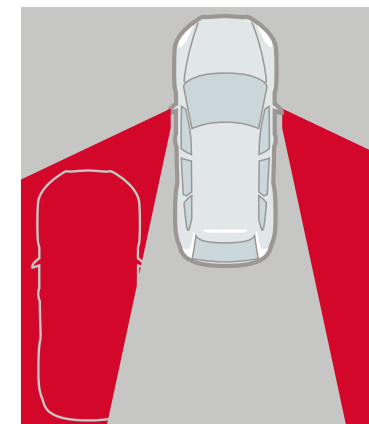
Avec cet accessoire fixé au-dessus de la vitre latérale à la place de la poignée de maintien, vous aurez toujours vos lunettes de vue ou de soleil à portée de main.

AUDIO & TECHNOLOGIE

Grâce à l'emploi de technologies dernier cri, votre Volvo est capable de satisfaire aux exigences les plus pointues. Vivez une expérience unique avec l'une des meilleures installations audio au monde et profitez d'innovations vous assurant une conduite plus sûre et un plaisir de conduite renforcé.

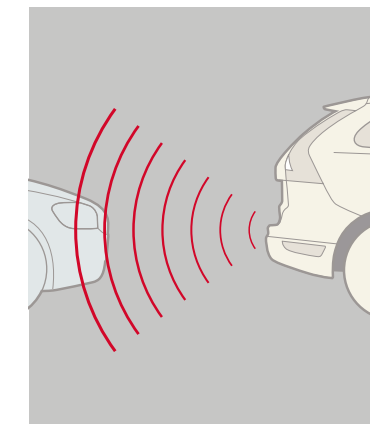


AUDIO & TECHNOLOGIE Aides à la conduite



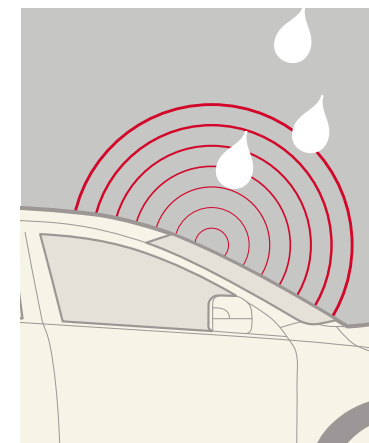
Surveillance anti-angle mort BLIS*

Ce dispositif utilise des caméras numériques installées sous les rétroviseurs latéraux pour surveiller les côtés de la voiture. Lorsqu'un véhicule entre dans l'angle mort, le système vous en avertit par les voyants montés dans les montants gauche et droit du pare-brise. Ce système vous aide à juger de l'opportunité d'un déboîtement ou d'un changement de voie. Le BLIS est activé dès que la voiture roule à plus de 10 km/h et peut réagir à pratiquement tout véhicule en mouvement, des motos aux voitures et poids-lourds. Il est opérationnel de nuit comme de jour.



Système d'aide au stationnement (avant et arrière)

Le système s'active automatiquement en position de marche arrière et facilite vos manœuvres à l'aide de capteurs installés dans les pare-chocs. L'assistance au parking arrière est couplée au système audio et vous prévient des obstacles par un son discontinu. L'assistance au parking avant est similaire et vous prévient avec les haut-parleurs avant. La distance restante apparaît également sur l'écran du système audio.



Détecteur de pluie*

Grâce à ce détecteur, les essuie-glaces s'activent dès qu'il commence à pleuvoir ou que de l'eau est projetée sur le pare-brise. La sensibilité du système peut être réglée à l'aide d'une bague située sur le levier de commande des essuie-glaces.



Caméra de recul*

La caméra de stationnement arrière, discrètement montée juste au-dessus de la plaque d'immatriculation, utilise l'écran du système de navigation RTI pour accroître votre visibilité et détecter d'éventuels obstacles lors de vos manœuvres. L'image de l'écran propose des lignes de guidage pour vous montrer la trajectoire idéale à suivre.

► = Accessoire (peut être installé après l'achat de votre voiture).

AUDIO & TECHNOLOGIE Aides à la conduite



Rétroviseur intérieur électrochrome*

Pour rendre la conduite de nuit plus sûre et plus confortable, ce dispositif réduit l'intensité lumineuse de l'image des phares dans le rétroviseur. Il est disponible avec une boussole intégrée.

Frein de stationnement électronique automatique

Le frein de stationnement électronique automatique permet des démarrages en côte plus aisés. Appuyez sur le bouton de la commande : il se désactive automatiquement lorsque la voiture se met en mouvement.

AUDIO & TECHNOLOGIE Communication



Système mains libres Bluetooth* intégré

► Système mains libres Bluetooth*

Bluetooth® est une technologie permettant à un téléphone portable de se connecter sans fil à votre Volvo. Une fois configuré pour un téléphone, le système le reconnaît automatiquement dès que vous entrez dans la voiture. Et à chaque fois que vous entrez ou sortez de la voiture, le système vous permet de passer librement du téléphone au système mains libres et inversement. Avec le système mains libres Bluetooth® intégré, vous pouvez aisément utiliser votre téléphone avec les commandes au volant ou sur la console centrale. Pour davantage de confort et de sécurité, souscrivez au service d'assistance routière et d'urgence Volvo On Call. Disponible en accessoire, il offre également une reconnaissance vocale vous obéissant et passant les appels pour vous.

La marque et les logos Bluetooth appartiennent à Bluetooth SIG, Inc. Ils sont utilisés par Volvo Car Corporation sous licence. Les autres marques commerciales et noms commerciaux appartiennent à leurs propriétaires respectifs.

*en option

AUDIO & TECHNOLOGIE Communication



► Système de navigation portable Volvo

Ce performant système de navigation portable Garmin nüvi® 765 s'intègre parfaitement au design de votre Volvo. Fixez-le simplement à sa station d'accueil intégrée au tableau de bord. L'écran tactile large et clair est placé idéalement dans votre champ de vision. Il intègre aussi de nombreuses applications comme un lecteur MP3, un convertisseur de devises, une calculatrice et un récepteur FM. L'unité de navigation est facile à transporter et peut être utilisée en dehors de la voiture. Sa mémoire contient des cartes couvrant la majeure partie de l'Europe.

nüvi est une marque déposée de Garmin Ltd.



Système de navigation RTI*

Le système RTI de Volvo est complètement intégré à votre voiture. De votre point de départ à votre destination, il vous propose un guidage vocal et une navigation graphique. Grâce à l'information trafic TMC (Traffic Message Channel), le système RTI vous informe également des problèmes de circulation et vous propose un itinéraire alternatif. Le système RTI se commande facilement depuis le volant ou la télécommande. L'écran est placé de façon à vous éviter de devoir quitter la route des yeux.

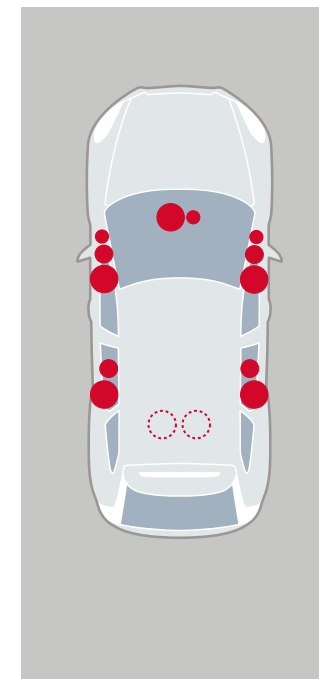
Les cartes sont enregistrées sur un DVD couvrant la majeure partie de l'Europe. Pour rester à jour, vous pouvez rejoindre notre programme MapCare et ainsi obtenir deux mises à jour gratuites.



Téléphone GSM intégré

Pour mieux vous concentrer sur la route, optez pour le téléphone GSM intégré. Il dispose de commandes au volant vous permettant d'appeler des numéros inscrits dans votre répertoire téléphonique et qui s'affichent sur le grand écran. Vous pouvez aussi téléphoner en vous servant du clavier de la console centrale. Lorsque votre voiture est à l'arrêt, vous pouvez lire et envoyer des messages SMS. La qualité et le confort de communication sont assurés par un microphone intégré, le système audio et un combiné séparé. Le lecteur de carte SIM est logé dans la boîte à gants. Et pour les conversations privées, il y a aussi un combiné.

AUDIO & TECHNOLOGIE Audio/Divertissement



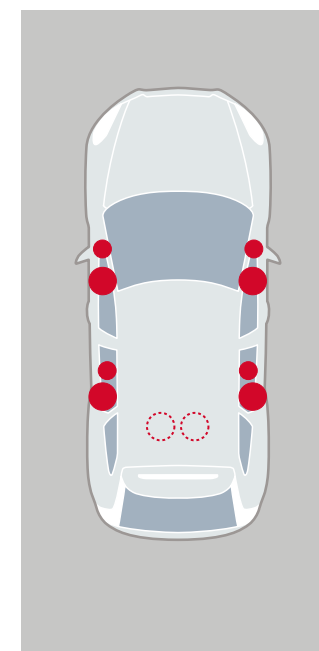
Système Audio Volvo Premium Sound

Le nouveau sommet de notre gamme audio a été conçu pour offrir une dynamique parfaite, notamment grâce aux 12 haut-parleurs 5x130 W de dernière génération. Un système Dolby® Pro Logic® II Surround assure un plaisir musical authentique à chaque occupant. L'ensemble Premium Sound comprend :

- Radio RDS
- Lecteur CD compatible MP3 et WMA
- Amplificateur numérique de classe D de 5x130 W
- Système Dolby® Pro Logic® II Surround
- 12 haut-parleurs Premium Sound
- Prise auxiliaire (AUX) et USB dans l'accoudoir central avant

Options : chargeur 6 CD intégré, console audio à l'arrière, Radio numérique terrestre (DAB), subwoofer de 260 W.

Dolby, Pro Logic et le symbole double D sont des marques déposées de Dolby Laboratories.



Système Audio Volvo High Performance*

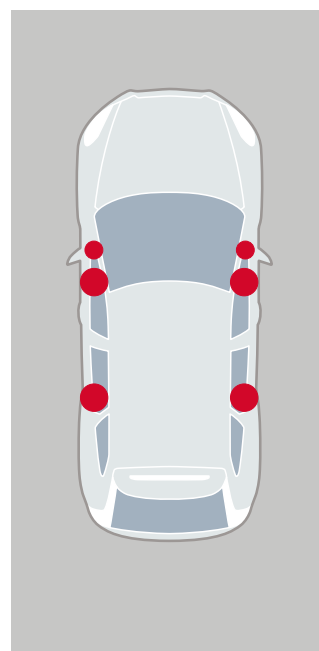
Un système audio polyvalent, spécialement configuré pour l'habitacle de votre Volvo XC60. Associé à des haut-parleurs de grande qualité, l'amplificateur High Performance contribue à une excellente reproduction transitoire, une constance optimale à puissance élevée et une très faible distorsion. En résumé : un son superbe. L'ensemble High Performance comprend :

- Radio RDS
- Lecteur CD compatible MP3 et WMA
- Amplificateur 4x40 W
- 8 haut-parleurs High Performance
- Prise auxiliaire (AUX) et USB dans l'accoudoir central avant

Options : chargeur 6 CD intégré, console audio à l'arrière, subwoofer de 260 W.

Haut-parleurs Premium Sound

Les douze haut-parleurs du système audio Volvo Premium Sound sont alimentés par un amplificateur numérique de 5x130 W. Chaque porte avant contient trois haut-parleurs séparés pour la reproduction des graves, des aigus et des médiums. Les portes arrière abritent un système similaire, avec des diffuseurs séparés pour les aigus et les graves/médiums et un Subwoofer de 260 W est aussi disponible. Chaque haut-parleur possède un filtre répartiteur pour optimiser la qualité du son. Le système Dolby® Pro Logic® II Surround de dernière génération, avec haut-parleur central et processeur sonore, offre une reproduction authentique et une grande sensation acoustique à chaque occupant de la voiture : une première mondiale signée Volvo. L'amplificateur numérique de Classe D fait appel à une nouvelle technologie plus efficace, qui procure une puissance musicale maximale pour une consommation électrique minimale.



Système Audio Volvo Performance

L'autoradio et le lecteur CD intégrés à la console offrent un son d'excellente qualité et une grande simplicité d'utilisation. L'ensemble Performance comprend :

- Radio RDS
- Lecteur CD
- Amplificateur 4x20 W
- 6 haut-parleurs Performance
- Prise auxiliaire (AUX)

Option : interface musicale USB et iPod® disponible en accessoire.

► = Accessoire (peut être installé après l'achat de votre voiture).



Ensemble multimédia RSE

Pour accompagner vos longs trajets, ce système très simple d'utilisation offre des heures de distraction. Il se compose d'un double lecteur de DVD et de deux écrans 7", intégrés aux appuie-tête avant. Chacun des deux lecteurs est accessible aux passagers arrière, qui peuvent jouer ou regarder un film ensemble sur les deux écrans, ou séparément. La diffusion sonore est assurée par le système audio de la voiture ou par des casques d'écoute sans fil.



Bornes audio d'écoute individuelle aux places arrière*

Équipées de prises pour casques d'écoute personnelle, ces bornes audio permettent aux passagers arrière de choisir leurs propres sources musicales, morceaux ou liste d'écoute, et bien sûr de régler eux-mêmes le volume sonore.

*en option



Lecteur MP3

Votre Volvo XC60 vous propose plusieurs façons d'écouter vos fichiers musicaux MP3. Pour connecter votre propre lecteur MP3 au système audio, vous disposez de série d'une entrée auxiliaire (AUX) dans l'accoudoir central avant. Le volume se commande aisément depuis le volant ou la console centrale. Si vous choisissez un système audio High Performance ou Premium Sound, vous disposerez également d'une prise USB vous permettant d'intégrer entièrement votre iPod®, lecteur MP3 ou équipement USB externe au système audio. Listes d'écoute, titres des morceaux et noms des artistes s'affichent clairement sur la console centrale pendant que votre lecteur se recharge en même temps. Ces systèmes audio sont également équipés d'un lecteur CD compatible MP3 et WMA. Pour le système audio Performance, vous pouvez ajouter une interface musicale USB et iPod® (en accessoire) pour connecter votre lecteur MP3.

iPod est une marque déposée par Apple Computer Inc.

Subwoofer (260 W)

Grâce à ce subwoofer de 260 W logé sous le plancher du compartiment à bagages, retrouvez un son superbe dans l'habitacle. Les deux haut-parleurs de 6.5" reproduisent parfaitement le son des basses quel que soit le volume sonore. Vous ne le verrez pas, mais vous l'entendrez (260 Watts de basse supplémentaires ne passent pas inaperçus).

Radio numérique DAB* (indisponible en France)

Disponible sur les systèmes High Performance et Premium Sound, cette radio numérique vous permet de profiter des avantages de la radio numérique terrestre (DAB), le standard de radio numérique européen. Dans les pays offrant des émissions en DAB, vous profiterez d'un nombre plus important de stations, d'une meilleure réception et d'une qualité sonore proche du CD.

ARRIMAGE & CHARGEMENT

Champion de la polyvalence, Volvo est connu pour ses propositions innovantes pour les passagers et leurs bagages, sans pour autant mettre en cause la sécurité ou le confort. Ainsi, que vous souhaitiez élargir votre horizon ou les capacités de votre Volvo, vous trouverez ici quelques équipements pratiques qui pourront vous y aider.

ARRIMAGE & CHARGEMENT Coffre



Banquette arrière rabattable en trois parties 40/20/40

Les sièges arrière ergonomiques rabattables en trois parties offrent non seulement un excellent soutien pour les longs trajets, mais également toute la flexibilité requise. Lorsque toute la section centrale est abaissée, elle ouvre un large espace permettant le chargement d'objets longs. Chaque siège se replie séparément pour permettre de nombreuses combinaisons de chargement avec un plancher plat. De plus, le basculement de la banquette arrière s'effectue maintenant en une seule manœuvre.



Dossier du siège passager avant rabattable

Pour vous aider à transporter des objets longs dans votre Volvo, le dossier du passager avant peut se replier à plat.



► Séparateur de bagages

Ces barres télescopiques faciles à installer grâce aux rails de coffre permettent de séparer et d'organiser vos sacs et objets. Les plus fragiles seront ainsi protégés, et le coffre peut être divisé en deux parties si nécessaire. Si elles ne sont pas nécessaires, elles sont faciles à démonter et à ranger.

Porte du coffre assistée électriquement*

La porte du coffre peut être ouverte automatiquement de trois manières : à l'aide de la télécommande, à l'aide du bouton situé à droite de la commande de réglages des phares ou en tirant simplement la poignée du coffre. Afin d'éviter tout risque de blessure, une simple pression sur le bouton situé sur le panneau de la porte du coffre déclenche la fermeture automatique. De plus, des moulures de protection anti-pincement couplées à un blocage d'urgence évitent de se pincer ou de coincer des objets.



Système de fixation de bagages multifonctions*

Il se déploie à partir du plancher du compartiment à bagages pour maintenir en place divers sacs et objets.

► Tapis de sol du compartiment à bagages, réversible et pliable

Il permet de préserver l'élégance du compartiment à bagages même si vous transportez occasionnellement des objets sales. Avec la banquette arrière rabattue, déployez simplement le tapis pour recouvrir entièrement le sol du compartiment de chargement. Le tapis est réversible et waterproof, et de couleur coordonnée, en tissu d'un côté et en plastique de l'autre.



► Grille de protection et séparateur de compartiment à bagages

Cette grille de protection en acier contribue à protéger les occupants contre les bagages non ou mal arrimés, notamment lors de freinages brusques. En cas d'inutilisation, elle est aisément escamotable parallèlement au pavillon de toit. Associez-là à un séparateur de compartiment à bagages pour séparer les objets salissants ou fragiles des autres bagages.

► = Accessoire (peut être installé après l'achat de votre voiture).

ARRIMAGE & CHARGEMENT Transport/Remorquage



Système de chargement pour le toit

Nous avons mis au point une gamme complète de porte-charges polyvalents qui vous permettront d'exploiter au maximum l'espace disponible sur le toit de votre Volvo. Ce système est conçu pour supporter une charge maximale de 100 kg. Les rails de toit facilitent le montage des porte-bagages. Les porte-charges peuvent recevoir divers accessoires de chargement, comme des coffres de toit et divers systèmes de fixation pour vélos, skis, planches de surf et kayaks, pour répondre à tous vos besoins. Ces accessoires peuvent être combinés librement pour une flexibilité optimale. De plus, le profil aérodynamique d'un grand nombre d'entre eux contribue à réduire la consommation de carburant et les bruits d'air. Enfin, la majorité de ces accessoires peuvent être verrouillés à l'aide d'une seule et unique clé grâce au système One Key de Volvo.



► Crochet d'attelage

Pour le transport de charges : le crochet d'attelage Volvo – fixe ou amovible – facile à démonter et à remonter. Lorsqu'il ne sert pas, il s'escamote complètement. Plusieurs modèles de porte-vélos montés sur dispositif d'attelage permettent de transporter à l'arrière de votre Volvo jusqu'à quatre vélos (ou deux vélos à assistance électrique « e-bikes »), de façon pratique et sûre. Fixer et décrocher les vélos devient un jeu d'enfant. Ces porte-vélos basculent vers le bas pour dégager l'accès au compartiment à bagages.

Correcteur d'assiette Nivomat*

Lorsque vous transportez ou tractez de lourdes charges, le correcteur d'assiette règle les amortisseurs arrière de façon à ce que votre Volvo conserve une bonne tenue de route, une garde au sol adéquate et un angle correct des phares.

Stabilisateur électronique de remorque TSA

Lorsque vous tractez une remorque ou une caravane, le stabilisateur électronique de remorque TSA compense la tendance au tangage de l'attelage pour en assurer la stabilité. Le stabilisateur surveille en permanence les tendances au tangage et réagit en freinant sur une ou plusieurs roues pour compenser. Si cette intervention ne suffit pas, ou si le conducteur l'ignore, les freins interviennent sur les quatre roues et le couple moteur est réduit. Le dispositif est activé aux vitesses supérieures à 50 km/h.

PERFORMANCE

Dans une Volvo, les liaisons au sol et le châssis interagissent pour offrir le compromis idéal entre sensations et sécurité. Et pour une expérience encore plus riche, des équipements supplémentaires sont disponibles.

PERFORMANCE Châssis/Direction



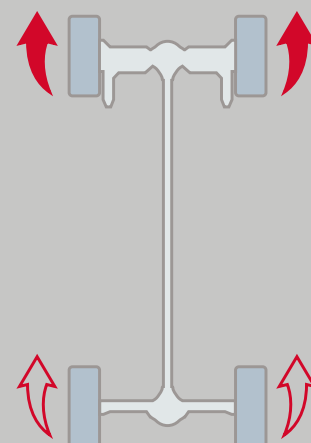
Châssis à suspensions pilotées Four-C*

Le châssis à suspensions pilotées Four-C propose trois modes de fonctionnement : Confort, Sport et Advanced. Quel que soit le mode choisi, le système mesure 500 fois par seconde les paramètres essentiels de votre Volvo, de la route et de votre conduite, et adapte simultanément le fonctionnement de chaque amortisseur pour optimiser le comportement de la voiture. Le système s'articule autour de la suspension semi-active de Volvo, dotée d'amortisseurs Monroe-Öhlins. Le châssis Four-C interagit également avec le correcteur électronique de trajectoire DSTC, le moteur, les freins et la direction pour respecter le style de conduite que vous avez choisi.

Confort Le mode Confort permet au châssis d'effacer les irrégularités de la route. Ce mode donne la priorité à la souplesse de l'amortissement afin d'assurer des mouvements de caisse sans à-coups et un confort de conduite exceptionnel. Il est idéal sur chaussée glissante ou irrégulière.

Sport Le mode Sport offre un amortissement légèrement plus ferme et plus réactif. Le résultat : des réactions instantanées, des mouvements de caisse incisifs et une tenue de route très précise. Il est recommandé pour un style de conduite actif.

Advanced C'est le mode hautes performances. L'amortissement est considérablement durci afin de garantir un contact optimal avec la route. Le conducteur ressent immédiatement le revêtement routier. Privilégiant la tenue de route au confort, le mode Advanced assure un plaisir de conduire maximum.

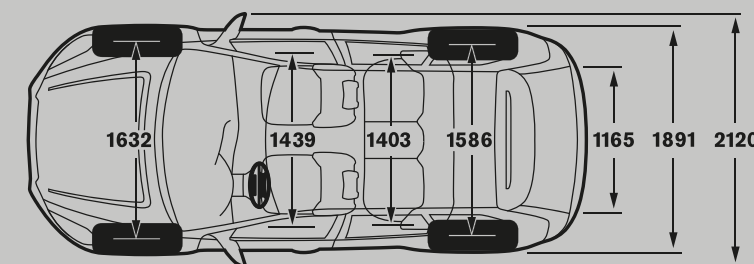
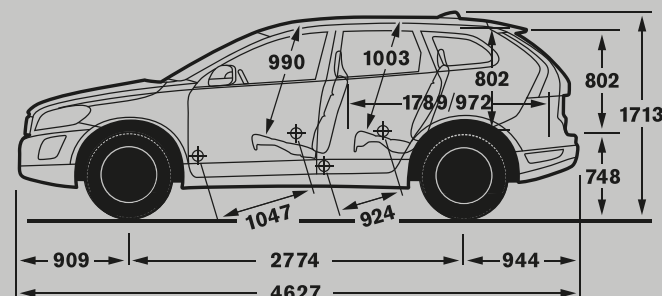


Transmission intégrale AWD avec Instant Traction™

Le système quatre roues motrices Haldex AWD avec Instant Traction™ possède un système de gestion électronique qui contrôle en permanence la vitesse des roues, la pression sur la pédale d'accélération, le couple moteur, la vitesse du moteur et les freins. Lorsque les conditions de conduite changent, les roues qui bénéficient de la meilleure adhérence reçoivent le couple maximum. Quand une roue perd de l'adhérence, la puissance est réduite et est immédiatement transférée sur les roues les plus adhérentes.

Châssis

Le châssis a été optimisé pour offrir une tenue de route sportive et équilibrée ainsi qu'un maximum de confort. Pour le conducteur, la suspension arrière multibras et la suspension avant à jambes de force McPherson associées à une carrosserie rigide et à un centre de gravité surbaissé se traduisent par un sentiment de maîtrise et de sécurité. La garde au sol généreuse (230 mm) et les porte-à-faux réduits permettent d'emprunter plus facilement des routes déformées et même de quitter la route.



Boîte de vitesses automatique et séquentielle Geartronic à six rapports

Souple et réactive à la fois, la boîte automatique et séquentielle Geartronic à six rapports est idéale pour une conduite détendue, quelles que soient les conditions de circulation, ou pour tractier. Grâce à son mode séquentiel, vous pouvez passer les vitesses manuellement pour obtenir plus de puissance moteur grâce à un régime plus élevé ou pour avoir plus de frein moteur. Sur le moteur T6 AWD, cette boîte automatique est équipée d'un mode Sport pour vous offrir une conduite encore plus dynamique.

Boîte de vitesses manuelle à six rapports

La boîte manuelle à six vitesses synchronisées permet des changements de vitesse rapides et précis. Le sixième rapport est synonyme de confort et de consommation modérée sur autoroute. La douceur de l'embrayage vous permet de démarrer de manière progressive et en pleine confiance.

Boîte de vitesses automatique et séquentielle Powershift à 6 rapports

Grâce à son double embrayage, cette nouvelle boîte de vitesses automatique et séquentielle à six rapports consomme en moyenne 8% de carburant de moins qu'une boîte de vitesses automatique classique. Les vitesses sont passées instantanément et sans à-coup et le couple est délivré sans rupture de charge. Le mode séquentiel vous permet de passer les vitesses manuellement.

Système intelligent de contrôle de la transmission en descente Hill Descent Control*

Le système intelligent de contrôle de la transmission en descente vous permet de descendre en douceur et en toute maîtrise des routes pentues et irrégulières. Il vous suffit d'appuyer sur le bouton et votre véhicule aborde la pente en contrôlant la vitesse de chaque roue à l'aide du système de freinage. Vous pourrez ainsi vous concentrer pleinement sur la direction. Le système facilite également les démarrages lorsque vous tractez une lourde remorque.

PERFORMANCE Moteurs

Moteur essence turbo six cylindres T6 AWD 304 ch
Moteur essence 3.2 AWD six cylindres (238 ch)

Ces moteurs essence six cylindres en ligne ultra-compacts répondent aux exigences les plus rigoureuses en matière de performances, de confort et de respect de l'environnement. Le recours à des technologies avancées, comme le système d'admission à géométrie variable du moteur 3.2 litres, génère un couple élevé sur une large plage de régimes et une ample puissance à haut régime. Selon votre style de conduite et les conditions de circulation, le train de soupapes d'admission du 3.2 passe automatiquement en mode Economie ou Performance pour optimiser la consommation de carburant. Pour encore plus de puissance et de performances, nous vous proposons le T6, un moteur 3.0 litres turbocompressé. Le turbocompresseur à double entrée délivre une réponse immédiate même à bas régime. La conception compacte de ces moteurs contribue à la sécurité en cas de collision frontale. Enfin, la mise en œuvre de technologies de contrôle des émissions les plus avancées met ces moteurs en totale conformité avec les normes environnementales les plus rigoureuses, comme la réglementation Euro 5.

Moteur essence turbo quatre cylindres à injection directe 2.0T 203 ch

Grâce aux nouvelles technologies turbo à injection directe, ce moteur essence 2,0 litres nouvelle génération conjugue des performances remarquables et une consommation maîtrisée. L'injection d'essence ultra-précise augmente considérablement le rendement de la combustion. Associée au système Volvo de récupération d'énergie au freinage, cette technologie diminue les émissions de CO₂, tandis que le turbocompresseur procure à ce moteur relativement petit un couple étonnamment élevé (maxi de 300 Nm). Le conducteur profite ainsi d'une réponse moteur instantanée et d'une conduite détendue en toutes situations. Une double sortie d'échappement vient souligner le tempérament sportif du modèle. Bien entendu, ce moteur respecte les exigences des normes antipollution les plus strictes et notamment Euro 5.

Moteur turbodiesel cinq cylindres D5 AWD 205 ch
Moteur turbodiesel cinq cylindres D3 AWD 163 ch
Moteur turbodiesel cinq cylindres D3 Geartronic 163 ch
Moteur turbodiesel DRiVE cinq cylindres 163 ch

Avec les turbodiesels cinq cylindres D5, D3 et DRiVE de dernière génération, les notions de performance, de sobriété et de raffinement atteignent de nouveaux sommets. Grâce aux dernières avancées de la technologie turbo et des injecteurs piézoélectriques à haute pression, ces groupes cinq cylindres procurent un couple exemplaire (maximum 420 / 400 Nm) sur toute la plage de régimes. Leur souplesse et leur discrétion sonore rehaussent encore l'expérience. Dernier né de la gamme, le monoturbo 2,0 litres D3 ou DRiVE de 163 ch est étudié pour réduire les émissions de CO₂ sans altérer le confort ni les performances : pour 154 g/km de CO₂ (DRiVE) il développe un couple maxi de 400 Nm dès 1 400 tr/min. La course réduite des pistons et la diminution des frictions renforcent le tempérament sportif du moteur et sa nervosité, tout en procurant une remarquable sobriété (DRiVE 5.8 l/100km). Pour des sensations plus sportives au volant et un surcroît de puissance à tous les régimes, le 2,4 litres D5 AWD fait appel à un biturbo séquentiel. À bas régimes, un turbocompresseur basse pression entre en jeu pour fournir une puissance et des reprises instantanées. À mesure que le régime moteur s'élève, un turbocompresseur haute pression prend progressivement le relais pour permettre des dépassements rapides. Et pour l'esthétique et la touche sportive, une double sortie d'échappement. Par ailleurs, pour optimiser la consommation en toutes circonstances, ces motorisations disposent de la technologie Volvo de récupération d'énergie au freinage, qui limite les émissions de dioxyde de carbone. Un filtre à particules sans entretien réduit le taux de particules de suie dans les gaz d'échappement, tandis qu'un dispositif antipollution de pointe contribue à abaisser le taux de dioxyde d'azote. Grâce à ces mesures, ces moteurs respectent d'ores et déjà les exigences rigoureuses de la future norme Euro 5 sur les émissions d'échappement.

	T6 AWD Geartronic	3.2 AWD Geartronic	2.0T	D5 AWD	D3 AWD	D3 Geartronic	DRiVE
Type de moteur:	Moteur essence six cylindres turbocompressé de 3 litres	Moteur essence six cylindres en ligne de 3.2 litres	Moteur essence quatre cylindres de 2.0 litres	Moteur turbodiesel cinq cylindres double turbo de 2.4 litres à injection directe à rampe commune (Common Rail)	Moteur bi-turbo cinq cylindres de 2.4 litres à injection directe à rampe commune (Common Rail)	Moteur turbodiesel cinq cylindres de 2.0 litres à injection directe à rampe commune (Common Rail)	Moteur turbodiesel cinq cylindres de 2.0 litres à injection directe à rampe commune (Common Rail)
Transmission:	Boîte automatique et séquentielle Geartronic à six rapports	Boîte automatique et séquentielle Geartronic à six rapports	Boîte automatique et séquentielle Powershift à six rapports	Boîte manuelle à six rapports ou boîte automatique et séquentielle Geartronic à six rapports	Boîte manuelle à six rapports ou boîte automatique et séquentielle Geartronic à six rapports	Boîte automatique et séquentielle Geartronic à six rapports	Boîte manuelle à six rapports
Consommation EEC 93-116 (en L/100KM) (Man./Auto):	–/10.7	–/10.0	–/8.6	6.8/7.1	6.8/7.1	–/6.8	5.8/–
CO ₂ rejeté (g/km) man/auto:	–/249	–/234	–/199	179/187	179/187	–/179	154/–
Puissance max.ch (KW)/Tr min:	224 (304) 5600	175 (238) 6200	149 (203) 6000	151 (205) 4000	120 (163) 4000	120 (163) 3000	120 (163) 3000
Couple max., man./auto, Nm/tr min:	440/2100–4200	320/3200	300/1750–4000	420/1500–3250	420/1500–2500	400/1400-2750	400/1400-2750
Accélération 0–100 km/h, man./auto.:	–/X.X*	–/X.X*	–/9.6	8.5/8.9	10.5/10.9	–/XX.X*	X.X*/–
Vitesse max. sur circuit, man./auto.:	–/210	–/210	–/205	210/205	200/195	–/190	195/–
Capacité du réservoir (en litre):	70	70	70	70	70	70	70
Classification environnementale:	Euro 5 (2011)	Euro 5 (2011)	Euro 5 (2011)	Euro 5 (2011)	Euro 5 (2011)	Euro 5 (2011)	Euro 5 (2011)

Les données techniques sont susceptibles d'évoluer. Les données techniques sont données à titre indicatif, elles sont en cours d'homologation par l'administration Française.

* Les données techniques ne sont pas disponibles lors de l'impression.

Service Care by Volvo.

Tirez le meilleur parti de votre expérience Volvo.

L'attention que Volvo porte, à vous comme à vos proches, est inscrite dans les gènes de votre véhicule et

vous accompagne en tant que propriétaire. Care by Volvo est un ensemble de services conçus pour que vous

puissiez tirer le meilleur parti de votre expérience Volvo. C'est la concrétisation de valeurs partagées par toutes les structures de la marque, des valeurs qui placent votre sécurité et votre satisfaction au dessus de tout.

Pour votre sérénité, il existe forcément une solution adaptée à vos besoins, quels qu'ils soient.

VOLVO AUTOMOBILES FINANCE

Des solutions qui font toute la différence. Que vous soyez un particulier ou une entreprise, vous bénéficiez d'une offre personnalisée, compétitive et sécurisée. Avec Volvo Automobiles Finance, vous avez la certitude de profiter de votre Volvo aux meilleures conditions. Vous allez découvrir toute une gamme de financements pointus et efficaces qui s'adapteront parfaitement à vos besoins et à l'utilisation de votre Volvo.

LOCATION LONGUE DUREE

Simple, souple et efficace : vous choisissez la Volvo qui vous convient. Vous évaluez votre kilométrage annuel et la durée de financement. En cours de contrat, vous pouvez adapter ces paramètres en fonction de vos besoins réels.

VOLVO AUTOMOBILES ASSURANCE

Volvo Automobiles Assurance, c'est tout l'esprit Volvo dans une assurance réservée exclusivement aux acheteurs de Volvo : esprit de service, de sécurité, de rapidité et de générosité. Pour une cotation, appelez-nous au 0810 021 520 (prix d'un appel local à partir d'un téléphone fixe).

EXTENSION DE GARANTIE

Vous pouvez étendre votre garantie d'origine jusqu'à 3 ans supplémentaires. Elle couvre les principaux éléments mécaniques et électriques, et la totalité des coûts (main d'œuvre comprise) de toutes les pièces d'origine Volvo.

EXPERTISE VOLVO

Laissez votre Volvo entre les meilleures mains qui soient – avec la combinaison unique des outils et pièces d'origine Volvo, de méthodes d'entretien et de réparation signées Volvo ainsi que de l'expertise de techniciens formés par la marque.

RECEPTION PERSONNALISEE

Lorsque vous nous confiez votre Volvo pour une opération de maintenance, votre conseiller Service attiré effectue avec vous une inspection visuelle gratuite. Posez-lui toutes les questions que vous souhaitez, convenez des tâches à réaliser et nous vous indiquerons un prix ferme dans la mesure des possibilités.

VOLVO ASSISTANCE

Toute Volvo neuve s'accompagne d'une assistance gratuite et 24 h/24. Votre voiture est réparée sur place ou chez un réparateur Volvo agréé. S'il nous est impossible de réparer votre véhicule dans les 4 heures, vous avez le choix entre une voiture de remplacement, un autre moyen de transport ou une chambre d'hôtel.

LA VIE OFFRE BIEN PLUS QU'UNE VOLVO

Volvo. for life



C'EST POURQUOI VOUS EN CONDUISEZ UNE.

VOLVO

Volvo Car Corporation SP_XC60_00012_04-11. French/FR.