

MAZDA6 GVC



ZOOM-ZOOM



MAZDA

Jinpa yizhai 人馬一體

Mazda 的造車宗旨，
是提供具有駕駛樂趣的汽車，藉此豐富駕駛者的生活。
為了實現「人馬一體」的目標，致力追求人與汽車之間的一致操控感。
無論在轉向、制動或巡航中，駕駛者都可自然、輕鬆地控制車輛，
就像是自己身體的延伸。





THE WORLD'S FIRST SKYACTIV-VEHICLE DYNAMICS

Mazda6 GVC 加入全球首項*的 G-Vectoring (GVC) 技術，因應轉向操作來調節引擎扭力輸出，以統一控制 G-Force，並用盡每個輪胎的垂直負荷，實現順暢高效的行車表現，進一步提升汽車的操控及穩定性，增加人與汽車之間一致的操控感，感受 Mazda「人馬一體」的精神。

*截至 2016 年 6 月。根據 Mazda 內部調查。



G-Vectoring Control G-Force 導引控制技術

GVC 技術透過引擎與底盤的整合控制，可因應轉向操作來調節引擎扭力輸出，調配車輛前後重心移轉，讓四輪接地時所產生的下壓力達到最佳化，並於不同狀況下提升車輛的轉向反應性及穩定性，實現順暢高效的行車表現。

操駕一體感再進化

車輛更可精確地反映駕駛者的操控，減少大部分不自覺的轉向修正動作。汽車會準確跟地隨心目中的路線行駛，亦可減少長途駕駛累積的疲勞。G-Force 之間的流暢轉接，更可減少車身搖擺，提高乘客的舒適性。增強了在濕滑路面上的操控增強穩定性，加強抓着力，讓駕駛者更感安心。



LUXURIOUS COMFORT

Nappa 皮革

採用優質上乘的 Nappa 皮革，提供比一般皮革更柔軟和光滑的質感，配以極薄的面漆，打造出極緻豪華的車廂空間。(只適用於 i-plus 型號)



BOSE® 音響系統

特配 **BOSE**® 高級音響系統連 11 個揚聲器，即使駕駛時亦能提供極緻音色。(只適用於 i-Plus 型號)



資訊顯示屏

7 吋輕觸式顯示屏，上面顯示音響、通訊及導航(需另行選配)等各種 MZD CONNECT 操作系統功能，駕駛者可使用中控台指揮控制儀操作。



軟盤優化

Mazda6 將操控的核心 - 軟盤進行了優化調整，在外觀上增加了 L 型鍍鉻金屬，點綴車室的精緻質感；配合人體工學設計思維，並做了舒適且防滑的質地改良，帶來更優質的手握感。



多媒體操控鍵

半圓佈局上設有 5 個符合人體工學的按鈕，駕駛者可舒適安心地進行單手操作。



全彩色投射式行車資訊顯示屏

駕駛者可更專注道路情況，同時亦可監察到即時資訊，包括當時車速，亦採用圖形表達，為駕駛者在不同環境中提供最高清晰度和即時的可讀性。



電子泊車手掣及“Sport”Mode

讓駕駛者只需在中控台上的按鍵輕鬆一按或一拉，便可操作手掣的開關。駕駛者可以因應不同的交通狀況下選擇使用“SPORT”模式，獲得更敏銳和更爽快的加速。



電動尾簾

可於中控台控制升降，能阻擋陽光從後照射，令後排乘客更加舒適。於倒車時，為確保後方視線無阻，尾簾會自動下降。

PERFORMANCE

SKYACTIV TECHNOLOGY



SKYACTIV 2.5 高效汽油引擎

壓縮比 13.0:1
最大馬力 192 PS / 5,700 rpm
最大扭力 256Nm / 3,250 rpm



SKYACTIV-DRIVE

高效能 SKYACTIV-DRIVE 6前速自動波箱的絕佳操控感，動力隨傳隨到。



SKYACTIV-CHASSIS 輕量化底盤

(前)獨立麥花臣式、(後)多連桿式的懸掛設定讓 MAZDA 能兼顧低速敏捷及高速穩定的行車品質，透過底盤的優化調整與 EPAS (電子轉向輔助系統) 的輔助，讓車主充滿駕駛自信並享受操控樂趣。

SAFETY



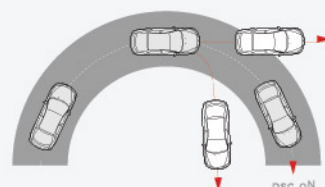
SKYACTIV BODY

Mazda6 通過全球多個國際的安全碰撞最高標準。關鍵在於大量應用超高拉力鋼及良好的結構設計，能同時兼顧輕巧和堅固性，將碰撞衝擊力擴散至整個車身，避免衝擊力集中在某特定部位。



8 安全氣袋

前置，前側及窗簾式氣袋的保護，降低駕駛者/乘客受傷機率。

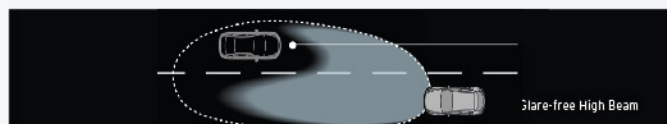


DSC 動態穩定系統

藉由感測車輛動態參數，精準控制動力與煞車，降低車輛因打滑而失控的可能性。

I-ACTIVSENSE

Mazda 以人為本的安全理念，帶來 i-ACTIVSENSE 先進安全科技。Mazda i-ACTIVSENSE 包含了一系列先進的安全科技，主要利用偵測設備，幫助駕駛者意識到潛在危險，有助避免撞擊或在無法避免的情況下減少嚴重程度。



智能照明頭燈組合 Adaptive LED Headlights (ALH)

ALH 根據前方車輛的頭尾燈及偵測周遭亮度，自動轉換遠、近光燈的照明模式。包括防眩目高燈、廣闊低燈及公路模式。



智能城市剎車系統 Advance Smart City Brake Support (SCBS)

在時速約 4-80 公里行駛時，若偵測到前方有碰撞的危險，系統會發出警告並預先加壓煞車以縮短所需反應時間。若駕駛者無採取任何行動，系統將自動煞車。



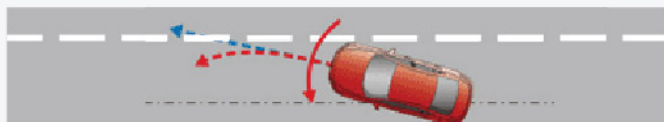
智能城市剎車系統 (倒車) Advanced Smart City Brake Support (Reverse)

在時速約 2-8公里倒車時，若偵測到後方有障礙物，系統會發出警告，若駕駛者無採取任何行動，系統將自動煞車。



車道偏離警示系統 Lane Departure Warning System (LDWS)

LDWS 偵測路面上的行車線標記，當駕駛者無意識地偏離車道，系統會發出警告；若駕駛者發出轉向訊號或加速，系統則不會運作。



車道保持輔助系統 Lane-keep Assist System (LAS)

當偵測到駕駛者疲勞或注意力受影響，出現車道偏離的風險，LAS 系統才會介入轉向操作。LAS 會在時速60km/h或以上提供轉向協助，確保車輛在車道內行駛。



駕駛者注意力警示 (Driver Attention Alert)

在時速 65 公里時運作，系統開始運作並記錄駕駛者的操作表現，若偵測到行車表現有異常，系統會發出警示及警響。

注意：在不能預期的情況下，如惡劣天氣(雨、雪、霧)及路況改變(急彎、起伏、路面標記模糊等)，i-ACTIVSENSE 功能可能無法執行。



Soul Red Metallic (41V)



Machine Grey Metallic (46G)



Deep Crystal Blue Mica (42M)



Blue Reflex Mica (42B)



Sonic Silver Metallic (45P)



Meteor Grey Mica (42A)



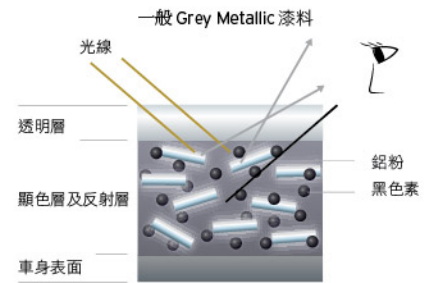
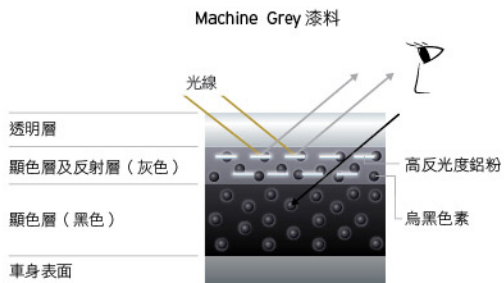
Snowflake White Pearl Mica (25D)



Jet Black Mica (41W)



Titanium Flash Mica (42S)



Mazda 致力開發新車身色調，以把「魂動 - KODO」設計概念中的動感型態和表面結構加以表彰。依這意念和激情發展出來的產品，正是新增的 Machine Grey Metallic 色調，它是一種由 Soul Red Metallic 演化出來的新色調（「魂動 - KODO」設計的代表性色調），並按照「匠塗」車漆技術研發，優良幼細的質感，讓「魂動 - KODO」設計的美感更為突出。

