

OPEL VIVARO /

5 ÉV GARANCIA

Megtervezem az autóm



A HATÉKONY CSAPATJÁTÉKOS

MÁR

14 290 000 FT-TÓL

Az árlistában szereplő ajánlatok 2024. május 8-tól érvényesek. Részletek az opel.hu oldalon.



O P E L



5 ÉV VAGY 100 000 KM GARANCIA



Opel FLEXCARE

Az 5 év vagy 100 000 km-es garanciális javítások a szakképzett és Opel technológiákat alkalmazó Opel márkaszervizekben történnek, eredeti Opel gyári alkatrészek felhasználásával. A garancia tartalmazza az ingyenes Országúti Segélyszolgálatot is, mellyel vagy helyben megoldják a felmerülő problémát, vagy ingyenesen bevontatják a járművet egy hivatalos Opel Márkaszervizbe Európa több mint 40 országában.

/ további részletek: www.opel.hu/kiterjesztettgarancia



Opel Vivaro - Modellek

Listaárak és kedvezményes árak

Dízel	Vivaro Minibusz		Combi M	Combi L
	Motor	Váltómű		
	2.0 Dízel Start / Stop 132 kW/180 LE	8-fokozatú automata	16 750 000 14 290 000	17 200 000 14 650 000

Opel Vivaro - Rendelhető felszerelések

Külső felszerelések		Combi	Combi	Bruttó ár (Ft)
		M	L	ÁFA-val
Jobb oldali lemezelt tolóajtó	DWZ04	S	S	
Lemezelt tolóajtó mindkét oldalon	DWZ07	O	O	250 000
Fix ablakok a második és harmadik sorban, mindkét oldalon Enyhén sötétített ablakok (30%) a második és harmadik sorban	DVI01	S	S	
Nyitható ablakok a második sorban, mindkét oldalon Sötétített oldalsó és hátsó ablakok (70%)	DVG02	O	O	210 000
Felfelé nyíló hátsó ajtó, fix ablakkal	DW006	S	S	
Kétszárnyú hátsó ajtó, fix ablakkal	DW005	O	O	110 000
Kilátás csomag Esőérzékelő, automatikus fényszórókapcsolás	DNB08	S	S	
Halogén fényszórók Nappali menetfény	DLA09	S	S	
Ködfényszórók (alapfelszereltség DZJA9 Multimedia Navi Pro infotainment esetén) Elektromosan állítható és behajtható, fűthető külső tükrök	DPR06	O	O	110 000
Full LED fényszórók LED nappali menetfény	DLA10	O	O	210 000
Leccsatolható vonóhorog, gömbfejes, szerelésmentes	DAQ05	O	O	320 000
Belső felszerelések		Combi	Combi	Bruttó ár (Ft)
		M	L	ÁFA-val
Curitíba kárpit, szövet, sötétszürke	43FT	S	S	
6 irányban állítható vezetőülés Deréktámasz a vezetőülésen, kartámasz a vezetőülésen, dupla utasülés tárolóval	DWAAF	S	S	
6 irányban állítható vezetőülés Deréktámasz a vezetőülésen, kartámasz a vezetőülésen, 4 irányban állítható egyszemélyes utasülés, kartámasz az utasülésen	DWAAS	O	O	0
Háromszemélyes, 66:33 arányban osztott, kivethető második ülésor 3 ISOFIX csatlakozással Előrebillenthető jobb oldali ülés	DALO4	S	S	
Háromszemélyes, nem lehajtható harmadik ülésor	DAN03	S	S	
Harmadik ülésor törlése	DAN00	O	O	-180 000
Napellenzők vezető-és utasoldalon	DMG00	S	S	
Bőrhátasú, multifunkcionális kormánykerék Váltókapcsolók a kormánykerék mögötti	DVH01	S	S	
Elektromosan állítható, fűthető külső tükrök	DHU03	S	S	
Légkondicionáló	DRE01	S	S	
Különálló légkondicionáló egység a hátsó utastérben Kétfázisú automata légkondicionáló	DNRO2	O	O	530 000
12 V áramforrás (max. 120W) a kesztyűtartóban és harmadik ülésorban	DES04	S	S	
Technológia és infotainment		Combi	Combi	Bruttó ár (Ft)
		M	L	ÁFA-val
Rádió 5" monokróm érintőképernyő, monokróm fedélzeti kijelző, Bluetooth és USB-csatlakozás, digitális rádióvevő (AM, FM, DAB, DAB+, DMB)	DZJA3	S	S	
Multimedia Navi Pro infotainment 10" HD színes digitális fedélzeti kijelző, 10" HD érintőképernyő, navigáció, Apple CarPlay és Android Auto telefonkivetítés (USB / Wi-Fi), Bluetooth-csatlakozás, digitális rádióvevő (AM, FM, DAB, DAB+, DMB), 180 fokos tolatókamera, USB-C típusú csatlakozó, vezeték nélküli frissítések, ködfényszórók, elektromosan állítható és behajtható, fűthető külső tükrök, Paladium dekor a műszerfalon és az ajtókon	DZJA9	O	O	420 000

"S" = Standard "O"=Rendelhető "-" = Nem elérhető

Opel Vivaro - Rendelhető felszerelések

Biztonság		Combi	Combi	Bruttó ár (Ft)
		M	L	ÁFÁ-val
Vezető és utasoldali légzsák	<i>DNN01</i>	S	S	
Oldal- és függönylégzsák az első sorban	<i>DNF26</i>	S	S	
ESP és visszagurulás-gátló	<i>DUF01</i>	S	S	
Indirekt abroncsnyomás-ellenőrző rendszer	<i>DUE05</i>	S	S	
Sebességtartó sebességkorlátozóval	<i>DRG31</i>	S	S	
Biztonság csomag Aktív sávartó, automatikus vészfékezés, ráfutásos ütközésre figyelmeztetés, fáradtságjelző, jelzőtábla-felismerés, automatikus távolsági fényszórók	<i>DZVKR</i>	S	S	
Parkolóradar hátul	<i>DWYAV</i>	S	S	
Két behajtható kulcs	<i>DJA12</i>	S	S	
Keréktárcsák és gumiabroncsok		Combi	Combi	Bruttó ár (Ft)
		M	L	ÁFÁ-val
Kerékváltó készlet	<i>DLV02</i>	S	S	

"S" = Standard "O"=Rendelhető "-" = Nem elérhető

Opel Vivaro - Rendelhető felszerelések

Rendelhető színek

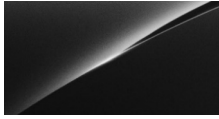
Alap fényezés



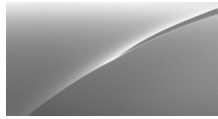
Kaolin fehér

0 Ft

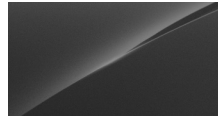
Metálfényezés



Karbon fekete



Kontraszt szürke



Merkur szürke

210 000 Ft

Speciális színek



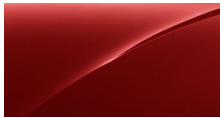
Fire vörös



Posta sárga

560 000 Ft

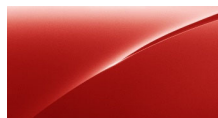
Speciális színek



Flaming vörös



Tropic bézs



Posta piros



KLM kék



Imperial kék



Golden sárga

560 000 Ft

Speciális színek



Genet sárga



Power kék

560 000 Ft

Rendelhető keréktárcsák

Combi



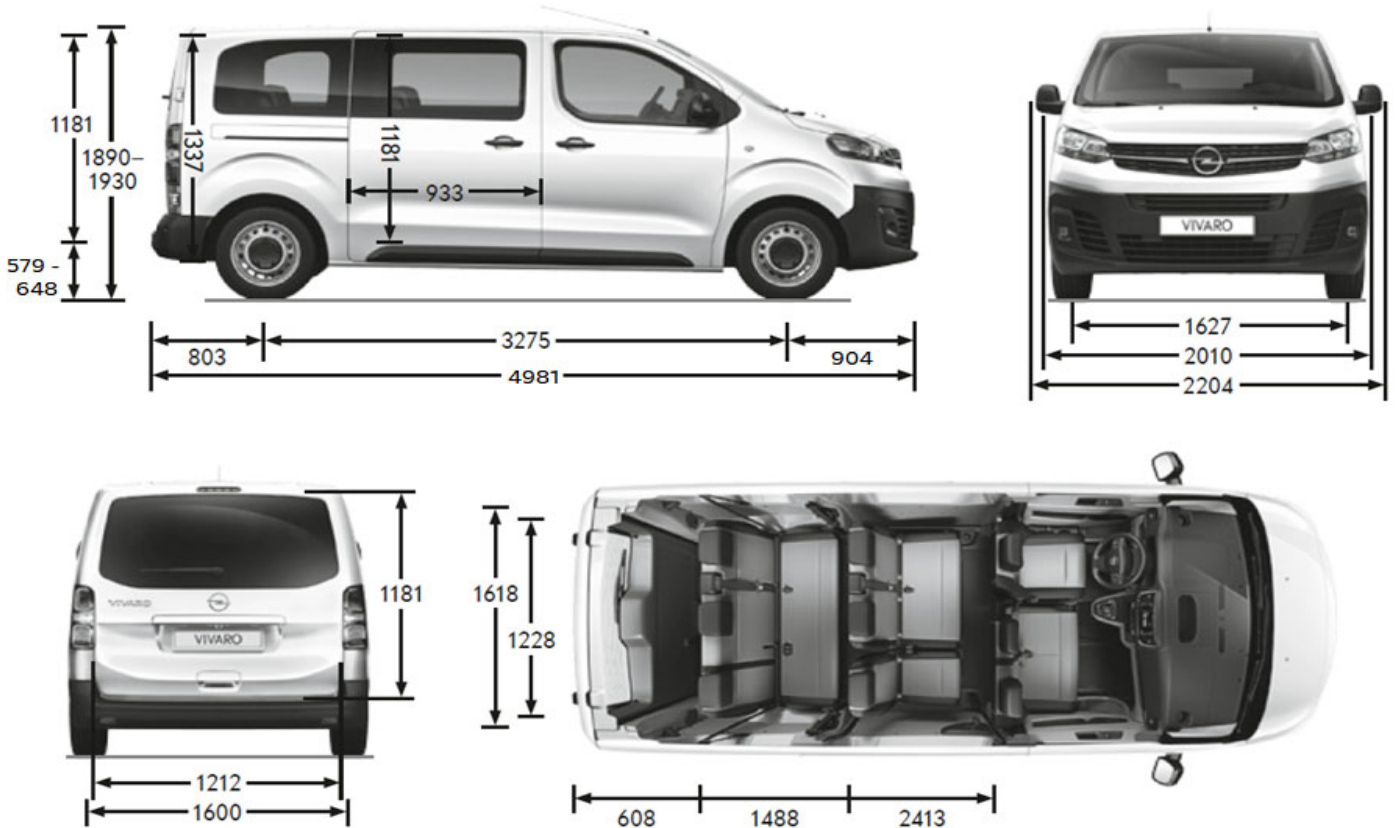
17'' acél keréktárcsák,
ezüst díszláccal

alapszerelés

Opel Vivaro - Műszaki adatok

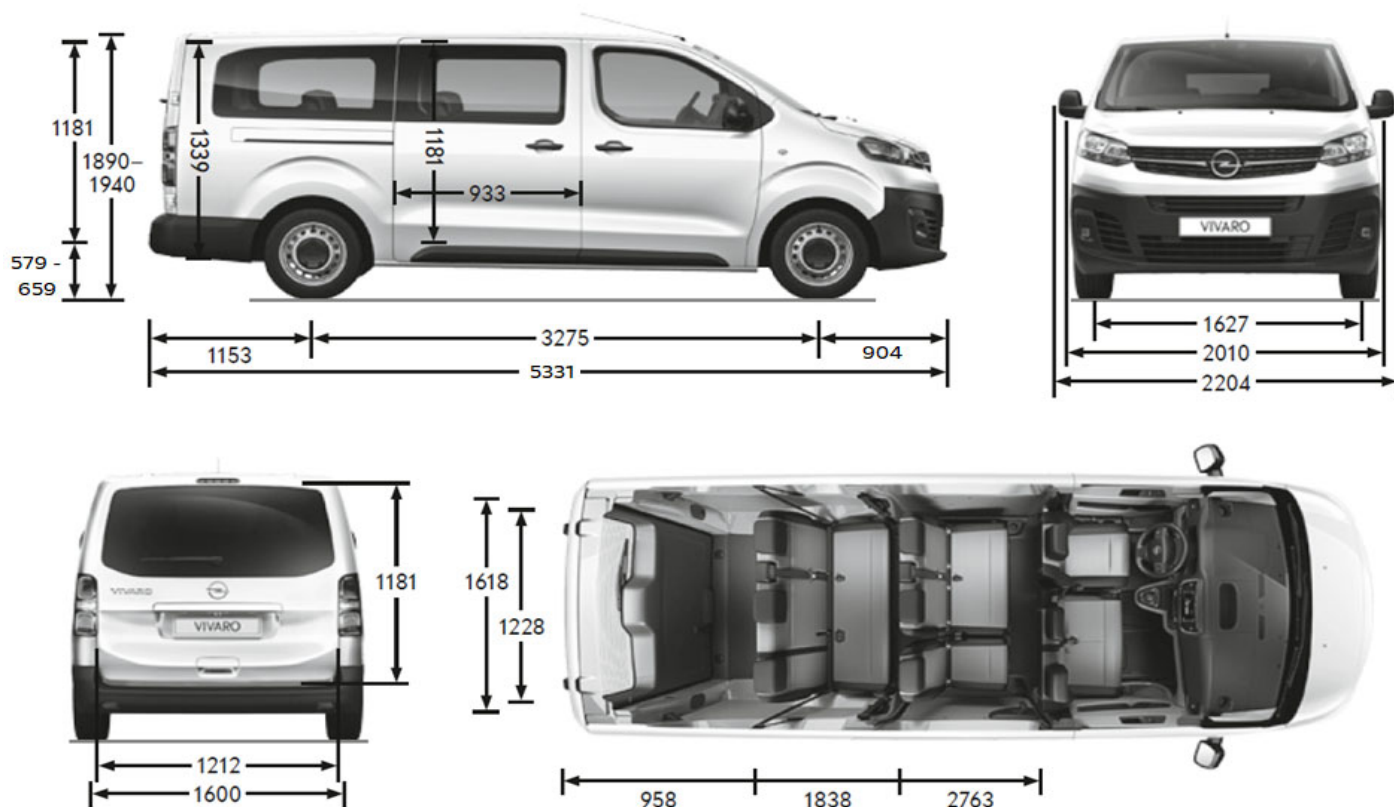
Általános tulajdonságok	
Karosszéria (mm)	Vivaro Combi M
Magasság (normál teherbírással / megnövelt teherbírással / Rossz út csomaggal)	1890 / 1925 / 1930
Hosszúság	4981
Tengelytáv	3275
Szélesség (külső tükrökkel/nélkül)	2204 / 2010
Nyomtáv (elől/hátul)	1627 / 1600
Fordulókör (m)	
Padkától padkáig	12,9
Faltól falig	12,4

Általános tulajdonságok	
Belső méretek (mm)	Vivaro Combi M
Maximális hosszúság lehajtott hátsó és első utas ülésel a műszerfalig	3161
Maximális hosszúság az első utas ülésig	2413
Szélesség a kerékdobok között	1228
Maximális szélesség	1618
Maximális magasság	1337
Belső tér nagyság (m ³)	
Maximális térfogat lehajtott hátsú ülésel az első utas ülésig	4,2



Opel Vivaro - Műszaki adatok

Általános tulajdonságok		Általános tulajdonságok	
Karosszéria (mm)		Belső méretek (mm)	
Magasság (normál teherbírással / megnövelt teherbírással / Rossz út csomaggal)	Vivaro Combi L 1890 / 1935 / 1940	Maximális hosszúság lehajtott hátsó és első utas ülésel a műszerfalig	Vivaro Combi L 3511
Hosszúság	5331	Maximális hosszúság az első utas ülésig	2763
Tengelytáv	3275	Szélesség a kerékdobok között	1228
Szélesség (külső tükrökkel/nélkül)	2204 / 2010	Maximális szélesség	1618
Nyomtáv (elől/hátul)	1627 / 1600	Maximális magasság	1339
Fordulókör (m)		Belső tér nagyság (m ³)	
Padkától padkáig	12,9	Maximális térfogat lehajtott hátsó ülésel az első utas ülésig	Vivaro Combi L 4,9
Faltól falig	12,4		



Opel Vivaro - Műszaki adatok

Dízel motorok

Motor	2.0 Dízel Start/Stop (132 kW/180 LE)
Emissziós norma	Euro 6e
Üzemanyag	Dízel
Hengerek száma	4
Hengerűrtartalom (cm ³)	2000
Max. teljesítmény (kW/LE)	132 / 80
Max. teljesítmény (fordulatszám)	3750
Max. nyomaték (Nm)	400
Max. nyomaték (fordulatszám)	2000

A képeken az alapsomagba nem tartozó, külön megrendelhető felszerelések is láthatóak. A képeken látható opcionális felszerelések felár ellenében kaphatóak. Fenntartjuk a jogot arra, hogy a gépjárművek dizájnját vagy a felszereltségét, illetve a jelen tájékoztatóban ismertetett árakat és egyéb feltételeket bármikor egyoldalúan módosítsuk. A katalógusban található színek, egyes formatervezési megoldások eltérhetnek a tényleges színektől és megoldásoktól. A gépjárművek elérhetősége, a különböző műszaki megoldások és felszereltségek országonként, illetve márkakereskedőnként eltérhetnek. A tartalom a 2024. május 8-án rendelkezésre álló információkon alapul. Jelen tájékoztatás nem minősül ajánlattételnek, a közölt adatok csak tájékoztató jellegűek, az AW OPL Distribution Kft. nem vállal felelősséget értük, azok semmilyen formában nem kötelezik az AW OPL Distribution Kft-t. Az AW OPL Distribution Kft. kizárja biztatási kárra vonatkozó felelősségét, avagy a nyomdai hibákból eredő tévedésekért való felelősségét. Jelen tájékoztatás nem teljes körű, a konkrét járművek felszereltségére, illetve műszaki adataira vonatkozó mindenkori aktuális információkért, illetve érvényes árajánlatért kérjük, keresse fel Opel Márkakereskedéseinket a pontos, minden részletre kiterjedő tájékoztatás érdekében. A tájékoztatóban megjelölt általános üzemanyag- illetve energiafogyasztási adatok csupán összehasonlítási célt szolgálnak; a tényleges fogyasztást jelentős mértékben befolyásolhatják egyéb körülmények is, így különösen, de nem kizárólagosan az egyéni vezetési stílus, a forgalmi, út-, és időjárási körülmények, a gépkocsi terhelése, a gumibroncsok állapota és nyomása, az üzemanyag minősége, a klímaberendezés használata vagy a karbantartás gyakorisága is. A modellek és opcionális felszerelések ára javasolt bruttó listaár, és forintban értendő. Az újrahasznosítási tervezés, a hulladékká vált járművek átvételi pontjai, és a hulladékká vált járművek újrahasznosítása kapcsán kérjük keresse fel a www.opel.hu oldalunkat. A jelen tájékoztatóban szereplő szellemi alkotások oltalom alatt állnak, azok jogosulatlan felhasználása tilos. AW OPL Distribution Kft. - 2040 Budaörs, Szabadság utca 117.

A Meghosszabbított Jótállás a gyári alap jótállással megegyező tartalmú teljes jótállás. A Meghosszabbított Jótállás időtartama az új járművekre vonatkozó alap gyártói 2 ill. 3 éves, korlátlan futásteljesítményre szóló gyártói jótálláson felül, annak végétől kezdődően további 3 ill. 2 évig, de legfeljebb 5 év / 100 000 km futásteljesítmény eléréséig terjed ki (attól függően, hogy melyik következik be hamarabb). A részletes feltételek az Opel FlexCare Szerződési Feltételek-ben találhatóak. A kiterjesztett garancia ajánlatokról és annak feltételeiről tudjon meg többet a weboldalon: www.opel.hu/kiterjesztettgarancia

MY24A

KÉRJ TESZTVEZETÉST!



További részletek a modellről

Tesztvezetésre regisztrálok

Árajánlatot kérek

Tudj meg többet
az **OPEL.HU**
weboldalon!

Minden ajánlat visszavonásig vagy a készlet erejéig érvényes. A tájékoztatóban megjelölt árak forintban értendőek, és kifejezetten eltérő jelzés hiányában tartalmazzák az ÁFÁ-t, de nem tartalmazzák az üzembe és/vagy forgalomba helyezés költségeit, továbbá Opel márkakereskedésenként eltérhetnek. Az ajánlatban szereplő képek illusztrációk, a gépjárművek és az alkatrészek, felszerelések színét a megtekintéshez használt kijelzőtől függően a valóságtól eltérően jelenítheti meg. A leírások és az illusztrációk olyan felszereléseket is tartalmazhatnak, melyek nem részei az alapfelszereltségnek. A tájékoztatás nem teljeskörű, a gépjárművek pontos felszereltségéről, az Ön országában ténylegesen elérhető termékekről, extrafelszereltségről és az egyéb részletekről kérjük, érdeklődjön az Opel márkakereskedésben vagy a www.opel.hu weboldalon.

Kombinált használat esetén, a WLTP mérési ciklus szerint az Opel Vivaro minibusz személyszállító modellek üzemanyag fogyasztása: 7,2-7,5 l/100 km, CO₂-kibocsátása: 188-196 g/km változattól és forgalmi viszonyoktól függően. A tájékoztatókban megjelölt általános üzemanyag- illetve energiafogyasztási adatok csupán összehasonlítási célt szolgálnak; a tényleges fogyasztást jelentős mértékben befolyásolhatják egyéb körülmények is, így különösen, de nem kizárólagosan az egyéni vezetési stílus, a forgalmi, út-, és időjárási körülmények, a gépkocsi terhelése, a gumibroncsok állapota és nyomása, az üzemanyag minősége, a klímaberendezés használata vagy a karbantartás gyakorisága is. Az Opel emiatt a megadott tájékoztató adatok és a tényleges fogyasztás közötti eltéréstől eredő felelősséget kizárja. Az újrahaznosítási tervezés, a hulladékká vált járművek átvételi pontjai, és a hulladékká vált járművek újrahaznosítása kapcsán kérjük keresse fel a www.opel.hu oldalunkat.

Az Opel az ésszerűség határain belül erőfeszítéseket tesz annak érdekében, hogy a honlapon található adatok pontosak és naprakészek legyenek, de az Opel márkakereskedéseket és a AW OPL Distribution Kft.-t nem terheli felelősség a honlapon és a tájékoztatókban található esetleges elírások, pontatlanságok, vagy nem aktuális adatok és az azokból eredő bármilyen igény vonatkozásában. A honlapon és a tájékoztatókban foglalt árak, adatok és információk kizárólag tájékoztató jellegűek, nem minősülnek a Polgári Törvénykönyv szerinti ajánlatnak, nem kötelezik sem az Opel márkakereskedéseket, sem a AW OPL Distribution Kft.-t. Az AW OPL Distribution Kft. mint az Opel gépjárművek kizárólagos magyarországi importőre a jelen tájékoztatóban és a www.opel.hu weboldalon közölteknek, így különösen, de nem kizárólag a gépjárművek megjelenésének, felszereltségének, árainak, a termékspecifikációknak az előzetes bejelentés nélküli megváltoztatásának jogát fenntartja. A tartalom a 2024. május 8-án rendelkezésre álló információkon alapul.