

NEW XENIA

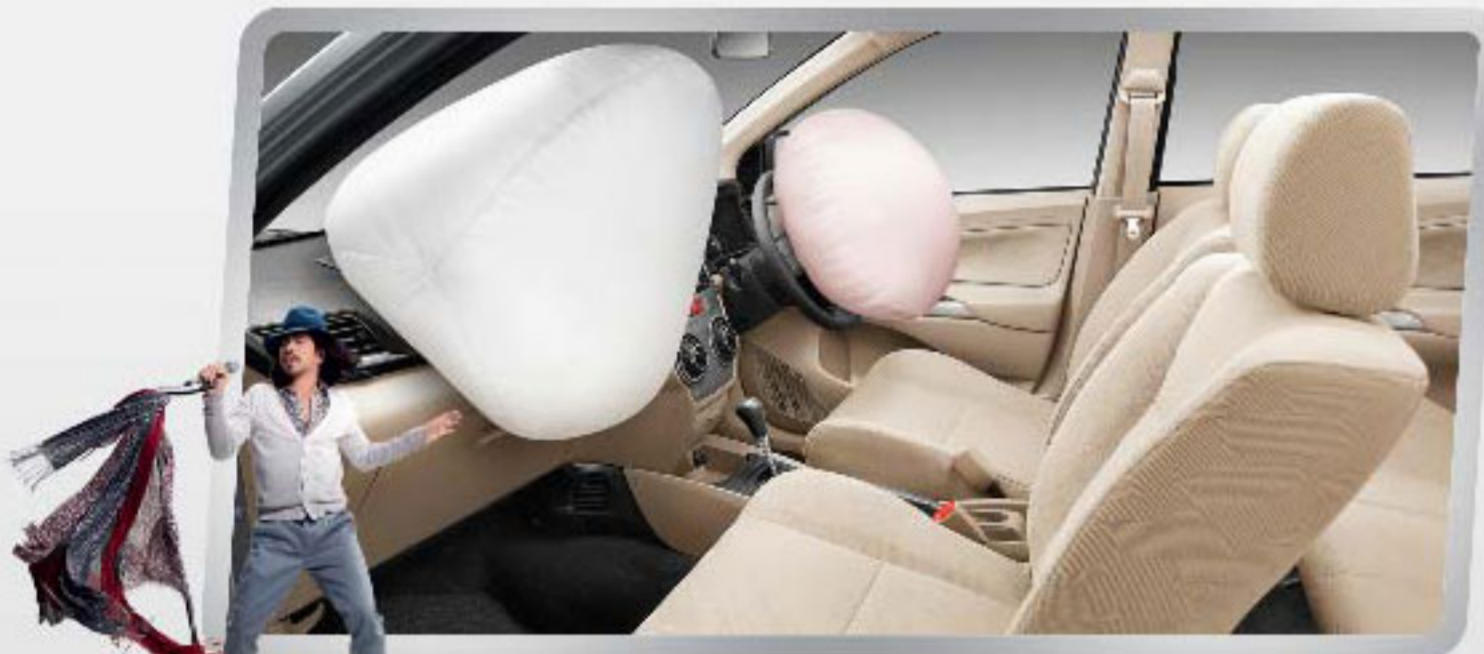
Sahabat Keluarga

X-tra Aman X-tra Nyaman

New Xenia persembahkan Daihatsu untuk keluarga Indonesia. Kini lebih aman dengan *dual airbags* serta makin nyaman dengan kursi lebih tebal dan desain kabin lebih kedap. Lengkapi sepenuhnya keluarga Anda dengan New Xenia **"The Extraordinary"**.



X-tra Aman



EXTRA AIRBAGS

Tampilan menarik saja tidak cukup, Xenia kini dilengkapi dengan *dual airbags* yang sesuai dengan standar keamanan ASEAN NCAP untuk memberikan perlindungan extra dalam berkendara.



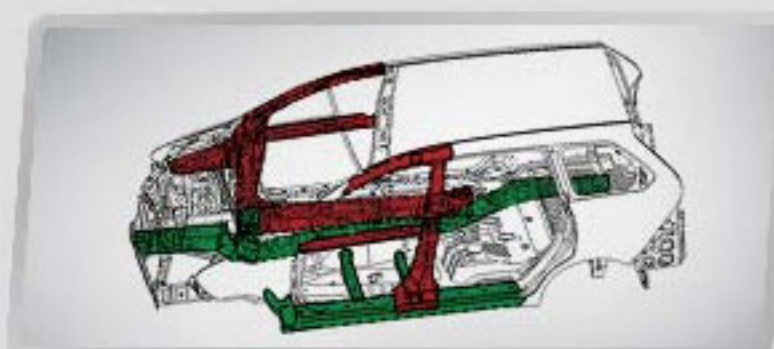
EXTRA AMAN

Seat belt warning akan memberikan peringatan jika seat belt belum terpasang sempurna.



3RD ROW SEAT BELT (TIPE M, X & R)

Seat belt tipe ELR tersedia setiap baris. Memberikan keamanan bagi seluruh penumpang.



TAF (TOTAL ADVANCE FUNCTION) BODY

Struktur bodi dengan rangka yang dapat menyerap efek benturan, sehingga aman bagi pengemudi dan penumpang di dalamnya.



PARKING SENSOR (TIPE R)

Lebih aman dan mudah saat parkir (mundur).

X-tra Nyaman



KURSI LEBIH TEBAL

Kursi lebih tebal dengan motif baru memberikan kenyamanan extra untuk seluruh anggota keluarga.



INTERIOR SILVER ORNAMENT (TIPE M, X & R)

Desain baru dengan *silver ornament* di beberapa bagian sisi interior menambah kesan mewah dan elegan.



WINDOW CHROME LIST

Sentuhan *chrome* mengelilingi kaca samping luar yang keren dan elegan.



LOW NOISE

Desain kabin lebih kedap mampu meredam suara bising dari luar.



AC DOUBLE BLOWER (TIPE X & R)

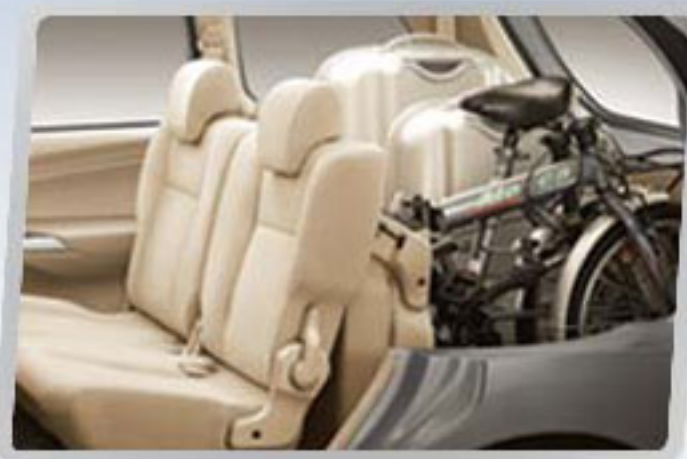
Suhu lebih sejuk dan merata hingga baris belakang.



BAGASI LUAS

Bagasi yang luas mampu menampung banyak barang bawaan.





3RD ROW SEAT DOUBLE FOLDED

Ruang bagasi semakin luas bila kursi baris ke-3 dilipat penuh.



2ND & 3RD ROW SEAT BACK 50:50 FOLDED

Sandaran kursi baris ke-2 dan ke-3 dapat dilipat sehingga mampu memuat barang berukuran panjang dengan 4 penumpang.



SEPARATE SLIDING SEAT

Kursi baris ke-2 dapat diatur maju-mundur secara terpisah disesuaikan dengan kebutuhan Anda.



2ND ROW 1-TOUCH TUMBLE MECHANISM

Kursi baris ke-2 dapat dilipat ke depan hanya dengan menarik 1 tuas saja, lebih praktis dan nyaman.

SPESIFIKASI TEKNIS	New Xenia				
	D	M	X	R M/T	RA/T
DIMENSI					
Panjang x Lebar x Tinggi Keseluruhan (mm)	4140 x 1660 x 1685			4140 x 1660 x 1695	
Jarak sumbu roda (mm)	2655			1425 / 1435	
Jarak pijak roda depan / belakang (mm)	190			200	
BERAT					
Berat Kosong / Total Kendaraan (kg)	1005 / 1540	1030 / 1540	1050 / 1585	1065 / 1585	1080 / 1585
KAPASITAS TEMPAT DUDUK					
	7				
PERFORMA					
Radius putar minimum (m)	4,6			4,7	
MESIN					
Tipe	EJ-VE DOHC VVT-I			K3-VE DOHC VVT-I	
Kapasitas silinder (cc)	989			1298	
Jumlah silinder	3 silinder			4 silinder	
Jumlah katup	12			16	
Diameter x langkah (mm)	72,0 X 81,0			72,0 X 79,7	
Tenaga maksimum PS/rpm	63/5600			92/6000	
Torsi Maksimum (kg-m/rpm)	9,2/3600			11,9/4400	
Sistem bahan bakar	EFI				
Bahan bakar	Bensin Tanpa Timbal				
Kapasitas tangki bahan bakar (Liter)	45				
TRANSMISI					
Tipe	Manual, 5 kecepatan maju				Otomatis, 4 kecepatan maju
Perbandingan Gigi	I . 3,769 IV. 1,000 II . 2,045 V . 0,838 III. 1,457 R. 4,128	I . 3,769 IV. 1,000 II . 2,045 V . 0,838 III. 1,376 R. 4,128		I . 2,731 IV. 0,696 II . 1,526 III. 1,000 R. 2,290	
Rasio gigi akhir	5,571		5,125		5,571
SISTEM KEMUDI					
Tipe	Rack and Pinion dengan Electric Power Steering				
REM					
Depan / Belakang / Rem Parkir	Disc / Drum, Leading & Trailing / Mekanis pada rem belakang				
SUSPENSI					
Depan	Mac Pherson Struts dengan per keong		Mac Pherson Struts dengan per keong dan stabilizer		
Belakang	5-link, rigid-axle dengan per keong				
BAN	165/80R13			185/70R14	

Fitur & Perlengkapan					
Eksterior					
Grille Depan	body color			chrome	
Pillar black out	-	✓	-	✓	
Electric Body Color Outer Mirror	-	✓	-	✓	
Wiper belakang	✓	✓	✓	✓	
Outer Door Handle	grid type (body color)				
Back Door	with opener				
Interior					
Dashboard	2-tone (dark grey-grey)		2-tone (dark grey-beige)		
Seat color	Grey		Beige		
Headlining	molded		molded		
Door trim	molded		molded with fabric		
Quarter trim	-		molded		
Luggage & Decktrim	board		molded		
Silver painted (center cluster, AC register knob, ornament steering, power window switch bezel)	-		✓		
Chrome Ornament Shift Knob	-		✓		
Sun Visor	✓		✓ (passenger side with mirror)		
Function & Comfort					
Air Conditioner	single blower		double blower		
Tilt steering	-		✓		
Power Door Lock	-		✓		
Power Window	-		✓		
Tacho meter	-		✓		
Odo/Trip meter	-		digital		
Clock	-		digital (integrated in meter combination)		
Intermittent Wiper	-		✓		
One Touch Tumble	-		✓ (2nd row seat)		
Seat Slide Function	(1st row seat)		✓ (1st & 2nd row seat)		
Separate seat back (3rd row seat)	-		✓ (50:50)		
Seat back pocket	-		✓ (Driver & Passenger Side)		
Safety					
TAF body	-		✓		
SRS Airbag (Driver and Passenger)	-		✓		
Front Seat Belt	3Point ELR x 2 with Pretensioner Force Limiter				
Rear Seat Belt No. 1	3Point ELR x 2 + 2Point NR x 1				
Rear Seat Belt No. 2	3Point ELR x 2				
Seat Belt Warning (driver only)	-		✓		
Head rest	(1st & 2nd row seat)		✓ (1st, 2nd & 3rd row seat)		

COLOR OPTION



- Untuk peningkatan mutu dan penyesuaian dengan perkembangan teknologi, PT Astra Daihatsu Motor sewaktu-waktu dapat mengubah spesifikasi, perlengkapan standar atau data lain dalam daftar spesifikasi ini.
- Pilihan warna pada brosur dapat sedikit berbeda dengan warna mobil sesungguhnya.

VARIANTS

NEW XENIA D



NEW XENIA M*



NEW XENIA X*



NEW XENIA R*



* Alloy wheel asesoris tambahan



Atau 3 tahun, mana yang tercapai lebih dahulu



Agen Pemegang Merek:
PT ASTRA DAIHATSU MOTOR

www.daihatsu.co.id
DAIHATSU ACCESS
(Kode Area) **500 898**
hotline@daihatsu.astra.co.id
www.solusisahabat.com

Distributor Tunggal:
PT ASTRA INTERNATIONAL

Hubungi Dealer Resmi Daihatsu: