

# LA NUOVA GS HYBRID





# LA NUOVA GS HYBRID

Introduzione	04 - 07
Dinamiche di guida	08 - 09
L-Finesse	10 - 11
Lusso Interno	12 - 15
Tecnologia avanzata	16 - 17
Full Hybrid	18 - 21
F SPORT	22 - 23
Tecnologia Avanzata	24 - 25
Sicurezza Innovativa	26 - 27
La qualità Lexus	28 - 29
Leadership ambientale	30 - 31
Tecnologia e caratteristiche	32 - 63



---

“LA NUOVA GS RAPPRESENTA UN CAMBIAMENTO CONSISTENTE. CONSIDERATE AD ESEMPIO LA NUOVA AUDACE GRIGLIA “AFFUSOLATA” O LE INNOVAZIONI AVANZATE COME LEXUS DYNAMIC HANDLING E LEXUS HYBRID DRIVE DI SECONDA GENERAZIONE.”

---

Yoshihiko Kanamori, Ingegnere capo progetto GS

# “CREATING AMAZING”

Lo sviluppo della nuova GS Hybrid ha comportato un'incessante ricerca volta al miglioramento continuo. Costruita nello stabilimento più premiato al mondo, la GS Hybrid ridefinisce gli standard in termini di comfort, abilità di lavorazione e tecnologia avanzata. All'interno trovano posto il più grande schermo di navigazione mai installato prima d'ora su una Lexus, il premiato sistema di climatizzazione nanoe® e gli innovativi sistemi di supporto al guidatore. Tuttavia, l'aspetto più importante della nuova GS Hybrid è la capacità di assicurare puro piacere di guida. Per ottenere tali risultati, i prototipi sono stati collaudati per oltre 1,6 milioni di chilometri, a dimostrazione che Lexus è sempre pronta a stupire.





**GS Hybrid** INTRODUZIONE

# MOVIMENTO D'AVANGUARDIA



Per la prima volta, la gamma GS offre la scelta tra due propulsori Lexus Hybrid Drive di seconda generazione: un motore V6 di 3,5 litri ibrido benzina/elettrico sulla GS 450h, in grado di accelerare da 0 a 100 km/h in soli 5,9 secondi, e un motore di 2,5 litri ibrido benzina/elettrico sulla GS 300h, che produce emissioni di CO<sub>2</sub> pari a 109 g/km. Con ciascun modello disponibile nella dinamica versione F SPORT, la GS garantisce uno sterzo netto e preciso oltre a un eccellente controllo in curva.







**GS Hybrid**

DINAMICHE DI GUIDA

# VIVERE LA STRADA

**GRAZIE AI COLLAUDI ESTESI A OLTRE 1,6 MILIONI DI CHILOMETRI, POTRETE APPREZZARE LA MANEGGEVOLEZZA DINAMICA E LA RAFFINATEZZA DI PRIM'ORDINE DELLA NUOVA GS HYBRID.**

La GS Hybrid è un genere del tutto nuovo di berlina Lexus: una vettura sviluppata nel più avanzato simulatore di guida al mondo e quindi collaudata percorrendo oltre 1,6 milioni di chilometri. Siamo partiti aumentando del 14% la rigidità del telaio e progettando nuove sospensioni multi-link posteriori. Abbiamo quindi sviluppato un innovativo concetto aerodinamico che comporta lo spostamento del flusso d'aria più vicino alla scocca per migliorare le prestazioni dinamiche. Abbiamo inoltre perfezionato ulteriormente la raffinatezza della vettura, con protezioni lisce per il sottoscocca e alette sulle luci posteriori che migliorano la stabilità di guida e riducono il rumore prodotto dal vento.

# UN'AUTO CHE NON PASSA INOSSERVATA

## NUOVO DESIGN L FINESSE ED AERODINAMICA D'AVANGUARDIA

La berlina GS Hybrid è stata realizzata utilizzando un nuovo e audace adattamento del nostro concetto di design L-finesse. Partendo da zero, i nostri progettisti hanno conferito alla GS Hybrid un nuovo look, il cui punto focale è costituito dalla forma affusolata della griglia anteriore, dal design audace. La riprogettazione dei fari ha migliorato notevolmente la visibilità, mentre le luci di posizione a LED donano ulteriore dinamismo al frontale. Di profilo, elementi in apparente contrasto come l'aspetto possente della vettura e l'abitacolo snello e filante, si fondono assieme perfettamente per conferire alla nuova GS Hybrid una presenza inconfondibile e un'eccezionale spaziosità per cinque passeggeri.













**GS Hybrid** LUSO INTERNO

# UNO SPAZIO ESCLUSIVO

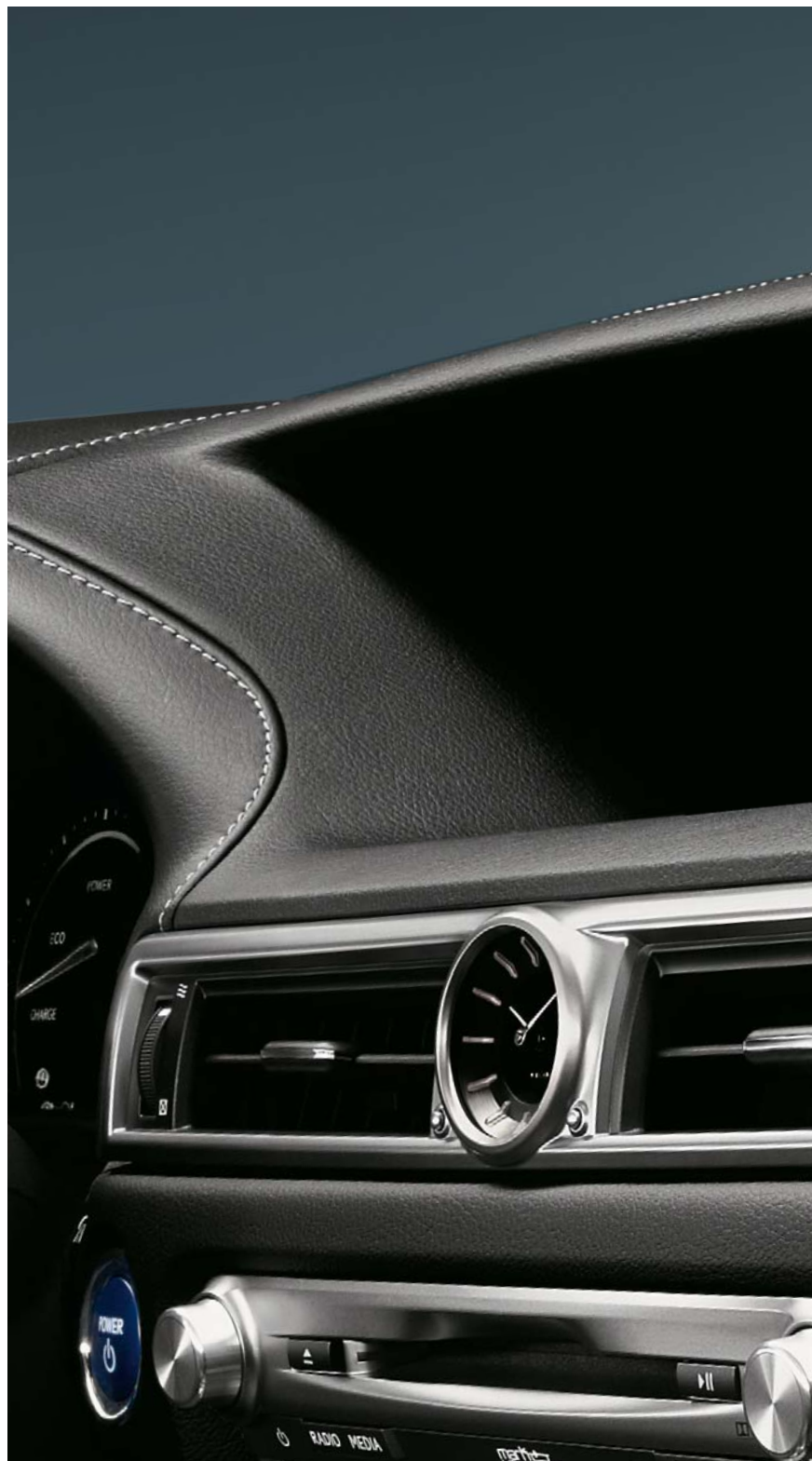
**SPAZIOSO ABITACOLO DI LUSO, SEDILI A  
REGOLAZIONE ELETTRICA**

L'abitacolo insonorizzato della GS Hybrid consente viaggi incredibilmente rilassanti. Al volante è possibile apprezzare il comfort offerto dal sedile, disponibile con ben 18 regolazioni e sviluppato ponendo particolare attenzione ad alcune zone, come la seduta, studiata per posizionare il guidatore il più vicino possibile al baricentro della vettura. Inoltre, il poggiatesta a farfalla del sedile guidatore, il supporto spalle e i supporti laterale/lombare, oltre al cuscino sedile, sono regolabili in funzione delle proprie esigenze. La realizzazione del sedile della nuova GS ha richiesto ben 5 anni di perfezionamenti. Anche il passeggero anteriore potrà apprezzare la cura realizzativa del proprio sedile, disponibile con cuscino allungabile elettricamente e sostegno supplementare per le gambe e i polpacci. La GS è un'auto perfettamente rifinita: lo testimoniano i dettagli abilmente lavorati a mano come i rivestimenti in metallo lucido, le eleganti cuciture e i comandi in alluminio dell'impianto audio. Utilizzando il Remote Touch, è possibile utilizzare il navigatore in modo intuitivo o apprezzare l'impianto audio Mark Levinson® (vedi pag. 47). L'attenzione per i dettagli è presente ovunque: eleganti cuciture sul cruscotto e un bellissimo orologio analogico di precisione a LED, posizionato al centro del cruscotto.

# TECNOLOGIA INTUITIVA

## DISPLAY MULTIMEDIALE PIÙ GRANDE DEL MONDO, REMOTE TOUCH

La nuova GS Hybrid può essere equipaggiata con il più grande schermo multimediale mai installato prima d'ora su una Lexus: uno schermo LED a colori di 12,3 pollici nel formato ultrapiatto 24:9. Le dimensioni dello schermo e l'eccezionale nitidezza permettono di visualizzare due tipi di dati contemporaneamente, ad esempio mappe/audio, Lexus Night View/mappe e dati di navigazione o chiamate entranti. Di notte, il Lexus Night View (vedi pag. 41) visualizza sullo schermo immagini a infrarossi della strada davanti alla vettura. Durante la retromarcia, le immagini in diretta della zona sul retro della GS Hybrid appaiono sul display centrale.









**GS Hybrid** FULL HYBRID

## GS 450h



### **ACCELERAZIONE MOZZAFIATO E PRESTAZIONI AD ALTA VELOCITÀ DELLA BERLINA FULL HYBRID PIÙ EFFICIENTE AL MONDO.**

La GS 450h offre incredibili prestazioni Full Hybrid grazie al suo potente Lexus Hybrid Drive. Con un motore a benzina V6 a iniezione diretta di 3,5 litri a "ciclo Atkinson" e un motore elettrico di elevata potenza, può sviluppare 345 CV di incredibile potenza. L'accelerazione è fluida e incredibilmente rapida (100 km/h in 5,9 secondi); inoltre il consumo di carburante è stato ridotto a 5,9 l/100 km (ossia di oltre il 20%), mentre le emissioni di CO<sub>2</sub> sono di appena 137 g/km\*. In comune con tutti gli altri ibridi Lexus, nella modalità EV (Veicolo elettrico) non consuma benzina e non produce emissioni.

\* Per la versione base GS450h





**GS Hybrid** FULL HYBRID

## GS 300h



**LA NUOVA GS 300h FULL HYBRID EROGA 223 CV,  
PUR EMETTENDO SOLAMENTE 109 g/km\* DI CO<sub>2</sub>.**

La GS 300h è dotata del Lexus Hybrid Drive di seconda generazione. Questo integra in modo intelligente un avanzato motore a benzina a iniezione diretta di 2,5 litri con un motore elettrico di elevata potenza e una batteria ibrida compatta. La nuova GS 300h assicura prestazioni Full Hybrid fluide e raffinate, con consumi di carburante di appena 4,7 l/100 km\*. Selezionando la modalità EV (Veicolo elettrico), la guida è quasi silenziosa, senza uso di benzina e con zero emissioni. C'è tanto spazio a disposizione per i bagagli e, grazie alla nostra leadership nella tecnologia ibrida, la GS 300h garantisce i costi correnti più bassi della sua categoria.

\* Per la versione base GS 300h





**GS Hybrid** F SPORT

# F SPORT. PIACERE DINAMICO

**DESIGN F SPORT, CERCHI IN LEGA DA 19", LEXUS  
DYNAMIC HANDLING**

Sviluppate sul circuito del Nürburgring dal team che ha perfezionato la nostra supercar LFA V10, le nuove versioni F SPORT offrono una guida incredibilmente precisa e stimolante. L'aggressivo frontale F SPORT - che incorpora le griglie a nido d'ape superiore e inferiore - ha un profilo dinamico inconfondibile. L'abitacolo si caratterizza per il sedile guidatore sportivo (regolabile su 16 posizioni), i pedali, gli intarsi e il battitacco porte in alluminio, il volante e la leva del cambio rifiniti in pelle traforata. Per prestazioni ancora più stimolanti, la GS 450h F SPORT è equipaggiata con il Lexus Dynamic Handling che collega le sospensioni adattive e lo sterzo ad azione variabile (VGRS) con il sistema a ruote posteriori sterzanti (DRS) e la gestione integrata delle dinamiche del veicolo (VDIM).



# BELLEZZA ESTERNA, ARMONIA INTERNA

## CLIMATIZZAZIONE S-FLOW TRIZONA, TECNOLOGIA NANOE® E IMPIANTO AUDIO MARK LEVINSON® CON 17 ALTOPARLANTI.

Potente e ad alta efficienza, la tecnologia intelligente S-Flow a tre zone convoglia il flusso d'aria solamente sui sedili che sono occupati, mentre la modalità ECO utilizza appena il riscaldamento dei sedili per tenervi al caldo. Un'altra innovazione è rappresentata dalla tecnologia nanoe®. Questa distribuisce nell'abitacolo microscopiche particelle per deodorizzare la tappezzeria, con un effetto idratante sui capelli e la pelle. La GS Hybrid è anche il luogo ideale dove apprezzare l'impareggiabile impianto audio Mark Levinson® Premium con 17 altoparlanti che offre un'autentica esperienza da concerto live per ascoltare musica e guardare DVD (vedi pag. 47).



# VIAGGIARE IN SICUREZZA

## LEXUS NIGHT VIEW, PRE CRASH SAFETY AVANZATO

Installato per la prima volta sull'ammiraglia Lexus LS, il sistema di sicurezza Pre-Crash Avanzato, con monitoraggio del guidatore e assistenza al mantenimento di corsia, è ora disponibile anche sulla GS Hybrid (vedi pag. 40). Per migliorare ulteriormente la sicurezza, l'Head Up Display trasmette sul parabrezza i dati relativi alla guida, mentre Lexus Night View visualizza immagini a infrarossi della strada davanti alla vettura sullo schermo di 12,3 pollici. Equipaggiata con il VDIM (Gestione integrata delle dinamiche del veicolo), la nuova GS Hybrid è progettata per evitare ogni rischio. Tuttavia, nell'eventualità di una collisione, gli occupanti sono protetti da una robustissima cella di sicurezza e da 10 airbag (vedi pag. 41).

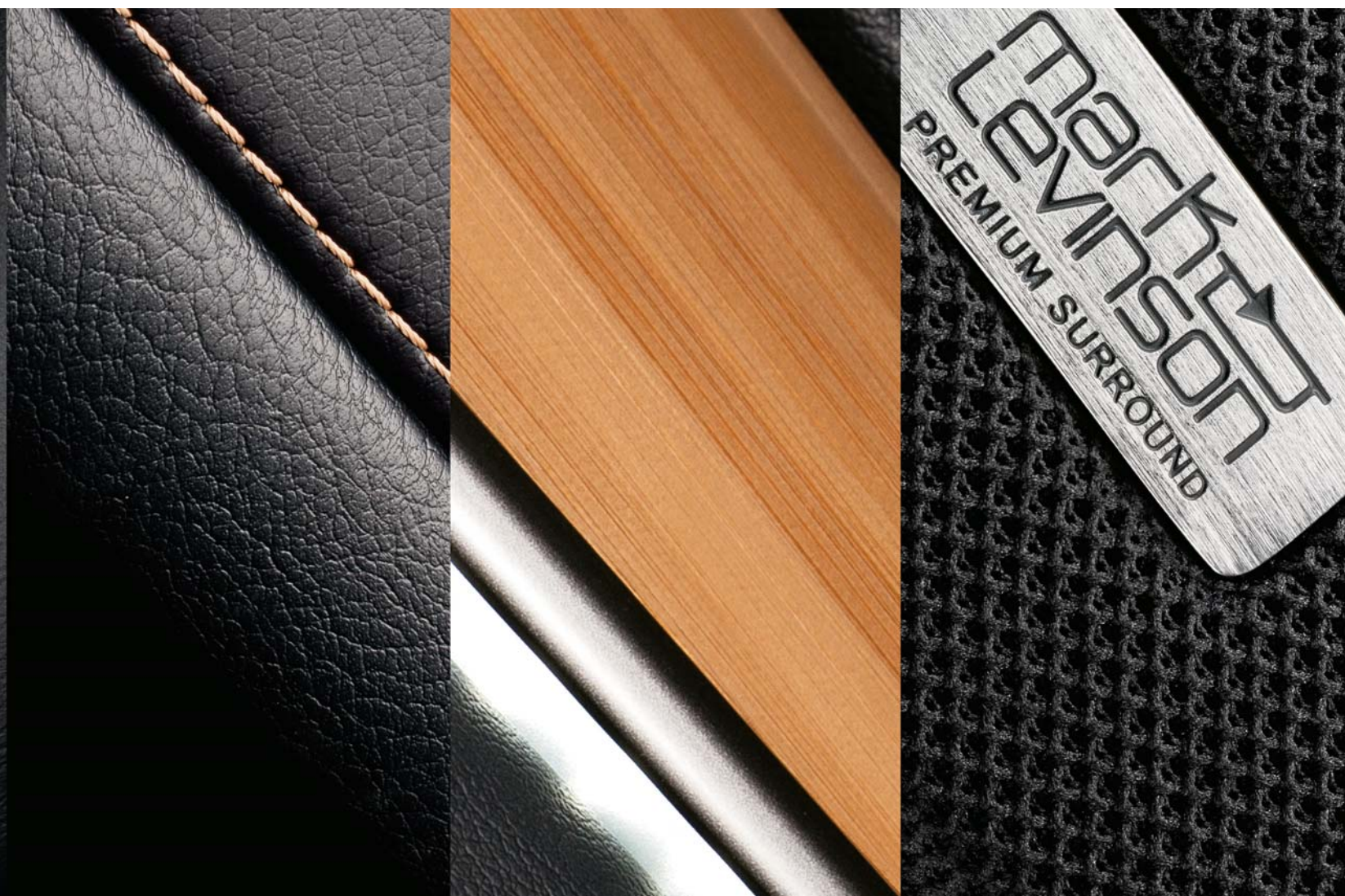






# LAVORAZIONE ARTIGIANALE "TAKUMI"

LA PRODUZIONE È CONTROLLATA DA ESPERTI  
ARTIGIANI "TAKUMI" CHE ISPEZIONANO ANCHE  
OGNI GS PRIMA DELLA PROVA FINALE SU  
STRADA DI 30 KM.



Avvertirete la qualità della nuova GS Hybrid sfiorando i comandi in alluminio lavorato a macchina dell'impianto audio o i pellami perfettamente rifiniti. La splendente verniciatura è stata ottenuta eseguendo a mano una carteggiatura a umido (un processo che richiede tempo, solitamente destinato a vetture con carrozzeria speciale) ed effettuando un controllo sia visivo che digitale per garantire una finitura impeccabile. Realizzata sulla stessa linea dell'ammiraglia LS, la produzione della GS Hybrid è controllata da esperti "Takumi" Lexus. Questi "artigiani" di talento verificano accuratamente la rispondenza di ogni vettura ai nostri rigorosi standard di qualità.

# LEADER NELL'ECOLOGIA

**PROPULSORI FULL HYBRID PIÙ EFFICIENTI DELLA CATEGORIA, CON CLIMATIZZATORE ECOLOGICO E CON LUCI A LED A BASSO CONSUMO ENERGETICO.**

Sulla nuova GS Hybrid, ogni elemento è studiato per ridurre al minimo l'impatto ambientale: innovativa tecnologia Full Hybrid, climatizzatore S-Flow ad alta efficienza, tecnologia audio GreenEdge™, nonché materiali ecocompatibili come il volante in bambù. Alla fine del ciclo di vita, l'85% della vettura può essere riciclato, inclusa la batteria ibrida. La produzione si basa sui nostri processi di "Lean Manufacturing" famosi in tutto il mondo, che mirano a minimizzare gli sprechi fin quasi ad annullarli, mentre ogni giorno il nostro Aqua Control Centre depura migliaia di tonnellate di acqua.







# TECNOLOGIA E CARATTERISTICHE

Lexus Hybrid Drive	34 - 37
Dinamiche di guida	38 - 39
Sicurezza avanzata	40 - 41
Caratteristiche esterne	42 - 43
Caratteristiche interne	44 - 45
Audio e multimedia	46 - 47
F SPORT	48 - 49
Caratteristiche tecniche	50 - 51
Equipaggiamento di serie per tutte le versioni	52 - 53
Optional e pacchetti	54 - 55
Combinazioni per interni	56 - 59
Colori esterni	60 - 61
Lexus Care	62 - 63



# TECNOLOGIA FULL HYBRID

Nel 2004, Lexus è stata il primo produttore di auto a perfezionare la tecnologia Full Hybrid. Da allora, sono stati venduti oltre 500.000 modelli Lexus ibridi. Il sistema Lexus Hybrid Drive di seconda generazione installato sulla GS 300h e la GS 450h eroga una potenza raffinata, con una sorprendente efficienza nei consumi ed emissioni estremamente ridotte - nulle in modalità EV (Veicolo elettrico). Ulteriori informazioni: [www.lexus.it/hybrid](http://www.lexus.it/hybrid)





### MOTORE A BENZINA A "CICLO ATKINSON"

Il fulcro della GS 300h (4 cilindri, 2,5 litri) e della GS 450h (V6, 3,5 litri), equipaggiate con l'innovativa tecnologia a iniezione diretta D-4S e Dual VVT-i, è un motore a "ciclo Atkinson" altamente efficiente. Questi propulsori innovativi, dotati del sistema Start/Stop, contribuiscono a ridurre ulteriormente i consumi e le emissioni.



### UNITÀ DI CONTROLLO DELLA POTENZA (PCU)

La PCU, il cervello del Lexus Hybrid Drive, ottimizza in continuazione la distribuzione di potenza del motore elettrico, di quello a benzina o di entrambi. La PCU gestisce anche il processo di ricarica della batteria ibrida, utilizzando la potenza del motore termico o sfruttando la frenata rigenerativa.



### BATTERIA IBRIDA AVANZATA

La gestione dell'energia della batteria all'idruro metallico di nickel da 288 volt, con 40 moduli su 2 livelli, è controllata da un sofisticato software. Questo permette di ricaricarla se necessario durante la guida, pertanto la batteria non necessita mai di ricarica esterna. Il suo design compatto, poi, contribuisce ad aumentare in modo significativo la capacità del bagagliaio.



### FRENATA RIGENERATIVA

In fase di frenata o decelerazione, le ruote del veicolo azionano il motore elettrico di elevata potenza che funziona da generatore. L'energia cinetica, che altrimenti andrebbe dissipata sotto forma di calore, viene recuperata e trasformata in energia elettrica. Quest'ultima viene immagazzinata nella batteria ibrida e può essere utilizzata in seguito, ad esempio quando si accelera bruscamente o si guida in modalità EV (Veicolo elettrico).



### MODALITÀ EV (VEICOLO ELETTRICO)

La modalità EV consente di guidare a basse velocità, su brevi distanze, avvalendosi della sola energia elettrica. In questa modalità la guida risulta estremamente silenziosa ed il sistema ibrido non produce emissioni inquinanti né utilizza carburante.



### BERLINA FULL HYBRID AD ALTE PRESTAZIONI

Le nuove GS 300h e GS 450h forniscono impressionanti prestazioni Full Hybrid. Potete accelerare da 0 a 100 km/h in soli 5,9 secondi sulla GS 450h, mentre, complessivamente, le emissioni nel ciclo combinato della GS 300h sono pari a 109 g/km, con consumi di 4,7 l/100 km.

# LEXUS HYBRID DRIVE



## AVVIO E PARTENZA

Il potente motore elettrico è in grado di far avanzare rapidamente la GS Hybrid fino a 64 km/h; l'energia elettrica viene fornita dalla batteria ibrida. In questa fase la vettura è estremamente silenziosa, non utilizza carburante e non produce emissioni inquinanti.



## CONDIZIONI DI GUIDA NORMALI

A velocità superiori ai 64 km/h, il motore a benzina interviene affiancando il motore elettrico. La centralina della vettura comanda automaticamente il sistema ibrido, bilanciando l'intervento dei due motori. Grazie alla perfetta gestione delle due sorgenti di energia, la GS Hybrid offre una guida davvero coinvolgente, permettendo di ottenere allo stesso tempo un ridottissimo livello di emissioni e consumi.



## **ACCELERAZIONE**

Accelerando con decisione, il motore elettrico affianca istantaneamente il motore a benzina. Insieme offrono una coppia supplementare che fornisce un'accelerazione lineare, proprio quando serve.



## **DECELERAZIONE, ARRESTO E FRENATA**

In fase di decelerazione o di arresto, il motore a benzina si spegne, portando a zero le emissioni. Frenando o rilasciando il pedale dell'acceleratore, il sistema frenante rigenerativo incamera energia cinetica, che su altre vetture viene dissipata sotto forma di calore. Questa viene trasformata in energia elettrica e immagazzinata nella batteria ibrida. E' anche grazie a tale accorgimento che non sarà mai necessario ricaricare un veicolo Lexus Full Hybrid.

# DINAMICHE DI GUIDA

La nuova GS Hybrid è stata sviluppata nel più avanzato simulatore di guida al mondo e quindi collaudata percorrendo oltre 1,6 milioni di chilometri su ogni tipo di strada e pista. Yoshihiko Kanamori, ingegnere capo progetto GS Hybrid, ha collaudato di persona questa berlina a trazione posteriore e ad alte prestazioni in tutto il mondo, nell'incessante ricerca di un miglior piacere di guida e di una maggiore precisione.



## SOSPENSIONI ANTERIORI

Dotate di componenti in alluminio e dal design rivisitato, le sospensioni anteriori a doppio braccio oscillante sono adesso più leggere e sensibili. I miglioramenti alla struttura delle sospensioni hanno permesso di ottimizzare la stabilità e il comfort di guida.



## SOSPENSIONI POSTERIORI

La stabilità della nuova GS Hybrid tanto in rettilineo quanto in curva sono notevolmente migliorate grazie alla nuova geometria e disposizione delle sospensioni posteriori multilink. La combinazione di componenti in acciaio ad alta resistenza, alluminio pressofuso e alluminio forgiato, permette di ridurre il peso aumentandone la resistenza e la precisione.

## TELAIO

Grazie alla maggiore rigidità torsionale, la nuova GS Hybrid è un'auto dinamica e coinvolgente alla guida. Una vettura che trasmette sicurezza assicurando al guidatore manovrabilità e precisione.





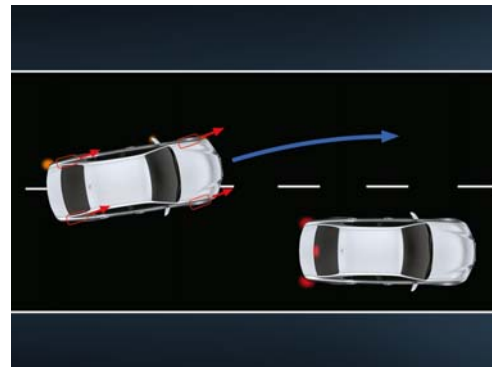
### ■ SOSPENSIONI ADATTIVE VARIABILI

Le sospensioni adattive variabili si regolano automaticamente in funzione delle condizioni stradali o del vostro temperamento di guida, permettendo di migliorare comfort e stabilità, soprattutto nelle curve affrontate ad alta velocità.



### ■ LEXUS DYNAMIC HANDLING

Proposto in esclusiva sulla GS 450h F SPORT, il Lexus Dynamic Handling eleva le prestazioni di guida a una nuova dimensione. Lo sterzo ad azione variabile (VGRS) e il sistema a ruote posteriori sterzanti (DRS) combinano il loro intervento per controllare indipendentemente le quattro le ruote. Fino ad una certa velocità, le ruote anteriori e posteriori girano con angoli leggermente opposti. Ciò riduce notevolmente il raggio di sterzata, ottimizzando la manovrabilità alle basse andature, oltre a migliorare l'agilità su strade tortuose. A velocità più elevate le quattro ruote sterzano nella medesima direzione, migliorando aderenza e la stabilità posteriore e permettendo rapidi cambi di corsia e una maggiore sicurezza in curva.

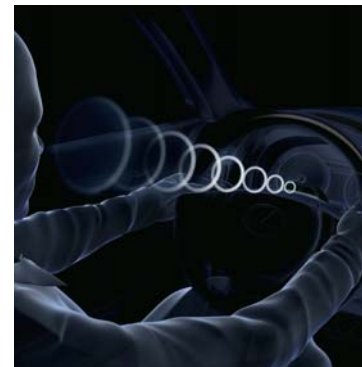


### SELETTORE DELLA MODALITÀ DI GUIDA

Le prestazioni del veicolo possono essere ottimizzate grazie al selettore di guida. La modalità ECO riduce le emissioni e permette di risparmiare carburante grazie ad una guida tranquilla e rilassata, mentre la modalità NORMAL è impostata per la guida di tutti i giorni - un ottimo compromesso tra economia e comfort. La modalità SPORT S migliora la risposta del propulsore consentendo accelerazioni rapide e comportamento deciso. La modalità SPORT S+, infine, controlla il propulsore e le sospensioni adattive variabili AVS assicurando prestazioni superlative. Sulla GS 450h F SPORT, il VDIM avanzato gestisce anche il controllo del Lexus Dynamic Handling nella modalità SPORT S+. Il risultato? Livelli straordinari di agilità e controllo del veicolo.

# SICUREZZA AVANZATA

La nuova berlina GS Hybrid, equipaggiata con il VDIM (Gestione integrata delle dinamiche del veicolo) di ultima generazione, è disponibile sia con il sistema di sicurezza Pre Crash Safety o con Pre Crash Safety Avanzato. Gli avanzati sistemi di assistenza del guidatore comprendono Night View, l'Head Up Display a colori, il sistema di rilevazione punti ciechi BSM e il sistema di rilevazione traffico posteriore (RCTA).



## MONITORAGGIO DEL GUIDATORE

Grazie ad un sistema di telecamere digitali a infrarossi, il sistema di monitoraggio del guidatore rileva se gli occhi di chi è alla guida sono chiusi o se si distoglie troppo a lungo lo sguardo dalla strada. In tal caso verrà attivato un allarme per allertare il guidatore.

## PRE-CRASH SAFETY (PCS)

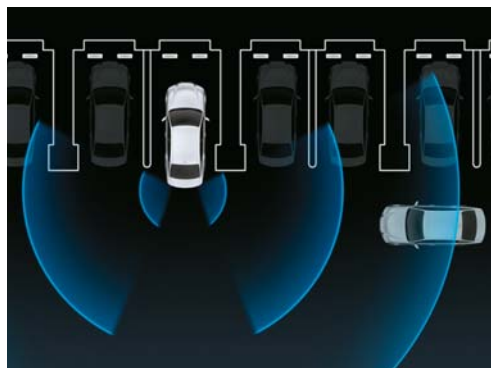
Il PCS utilizza un radar a onde millimetriche e il computer di bordo per rilevare la presenza di ostacoli davanti al veicolo. Se il rischio di collisione è elevato, il PCS allerta il guidatore con segnali acustici e luminosi, e provvede ad assisterlo per assicurare la massima pressione sul sistema frenante. Se una collisione è inevitabile, il sistema aziona automaticamente i freni e pretensiona le cinture di sicurezza anteriori. La stessa tecnologia radar è utilizzata dall'Adaptive Cruise Control, che mantiene la velocità impostata dal guidatore ma, allo stesso tempo, assicura il mantenimento di una distanza prestabilita dal veicolo che precede. Il sistema PCS avanzato può essere associato al sistema di monitoraggio del guidatore (DM).





### ■ NIGHT VIEW

Integrando una potente telecamera a infrarossi con proiettori a luce anch'essa infrarossa, il sistema Night View registra un'immagine notturna dell'area davanti al veicolo. Questa viene mostrata sul display di 12,3 pollici così da permettere al guidatore di rilevare l'eventuale presenza di ostacoli davanti al veicolo, molto prima che questi siano visibili a occhio nudo.



### ■ SISTEMA DI RILEVAZIONE TRAFFICO POSTERIORE

La funzione di allarme traffico posteriore utilizza il rilevatore punti ciechi per rilevare i veicoli che si avvicinano da dietro in un parcheggio avvertendo visivamente il guidatore nei retrovisori esterni e con un segnale acustico, se necessario.



### ■ HEAD UP DISPLAY

Alcuni dati del veicolo sono proiettati direttamente sul parabrezza in una zona visibile ma non di disturbo, per il guidatore. Velocità, suggerimenti del navigatore e impostazioni audio, sono alcuni dei dati che possono essere visualizzati sul Head Up Display. In tal modo il guidatore può controllare i parametri più importanti dell'auto senza distogliere lo sguardo dalla strada.



### 10 AIRBAG

Oltre ad una cella di sicurezza straordinariamente robusta, la protezione degli occupanti è garantita da ben 10 airbag. Inoltre, tutte le cinture di sicurezza, tranne quella del sedile centrale posteriore, sono dotate di pretensionatori. La protezione per il guidatore e il passeggero anteriore include airbag per la testa a doppio stadio, airbag per le ginocchia e airbag laterali. I sedili posteriori esterni hanno di serie airbag laterali, mentre gli airbag a tendina coprono entrambi i lati dell'abitacolo per tutta la sua lunghezza. Questo eccezionale livello di protezione fa parte della dotazione di serie della nuova GS Hybrid permettendo una notevole riduzione dei rischi d'infornio.

# ESTERNI



## FARI BI-XENO

La dotazione di serie della nuova GS Hybrid comprende i fari Bi-xeno HID (High Intensity Discharge) autolivellanti con lavafari e luci di posizione a LED.



## FARI A TECNOLOGIA LED

La nuova GS Hybrid è disponibile con fari a LED. La tecnologia LED a risparmio energetico fornisce un'illuminazione eccezionale, oltre a prestazioni durevoli e affidabili. I fari a LED con sistema di orientamento automatico dei fari (AFS) e fari abbaglianti automatici (AHB) sono disponibili di serie sulla versione Luxury.



## CERCHI IN LEGA DA 17"

I cerchi in lega leggera da 17" a 9 razze sono rifiniti in argento metallizzato e montano pneumatici 225/50 R17, questa combinazione contribuisce a ridurre le emissioni di CO<sub>2</sub> e a migliorare i consumi.



## CERCHI IN LEGA DA 18"

I cerchi da 18" a 10 razze montano pneumatici 235/45 R18. Le maggiori dimensioni di cerchio e pneumatico non solo conferiscono un aspetto elegante ma offrono anche una maggiore aderenza, migliorando la trazione.



## CERCHI IN LEGA DA 18"

I cerchi in lega da 18" con finitura metallizzata chiara montano pneumatici 235/45 R18 e sono di serie sulla versione Luxury. Il particolare disegno delle razze dona alla nuova GS Hybrid ulteriore dinamismo e carattere.



## CERCHI IN LEGA DA 19"

I cerchi in lega a 5 razze doppie montati su pneumatici 235/40 R19 sono disponibili come optional per la versione Luxury.



### ■ **SENSORI DI ASSISTENZA AL PARCHEGGIO**

Collocati discretamente nel paraurti anteriore (4) e posteriore (4), i sensori verificano la distanza da eventuali ostacoli ed informano il guidatore attraverso allarmi sonori e visivi ad intensità crescente.



### ■ **SENSORI PIOGGIA**

Un sensore situato sopra il retrovisore interno misura l'intensità della pioggia e regola di conseguenza accensione e velocità dei tergicristalli.



### ■ **RETROVISORI ESTERNI RISCALDATI**

I retrovisori aerodinamici esterni integrano l'indicatore di direzione e la luce di cortesia. Sono regolabili elettricamente e possono essere riscaldati per ottenere una rapida sbrinatoria dello specchio.



### ■ **RETROVISORI ESTERNI ELETTROCROMATICI E RIPIEGABILI**

I retrovisori esterni possono essere ripiegati elettricamente in caso di parcheggio o passaggio attraverso spazi angusti. Grazie alla tecnologia elettrocromatica, sono in grado di smorzare la luce riflessa dalle vetture che seguono, evitando così che il guidatore resti abbagliato.



### ■ **FOLLOW ME HOME**

Attivando tale sistema, i fari anabbaglianti e le luci di cortesia rimangono accesi per 30 secondi illuminando la strada quando si scende dalla GS Hybrid. È possibile incrementare la durata portandola a 60, 90 o 120 secondi.



### ■ **TETTO APRIBILE**

Con un semplice azionamento a pulsante è possibile comandare il tetto apribile, scorrevole e inclinabile, per lasciare entrare nell'abitacolo la quantità desiderata di luce e aria fresca. Una tendina parasole, poi, permette di ottenere l'ombra desiderata.



### ■ **LUCI POSTERIORI A LED E STOP ATTIVI**

I fari posteriori, la luce targa e, per la prima volta su una Lexus, i fendinebbia posteriori, beneficiano tutti della tecnologia a LED. L'aspetto dei gruppi ottici posteriori con alette stabilizzatrici e doppie guide luminose è elegante ed equilibrato. In caso di brusche frenate gli stop - incluso lo stop a LED centrale - iniziano a lampeggiare rapidamente per allertare le vetture che seguono.

# INTERNI



## SEDILI RISCALDATI E VENTILATI

In combinazione con i rivestimenti in pelle, il guidatore e il passeggero anteriore possono beneficiare dei sedili riscaldati e ventilati singolarmente. In questo caso la sensazione di lusso si armonizza alla perfezione con le esigenze dettate da condizioni atmosferiche estreme.



## REGOLAZIONE ELETTRICA DEI SEDILI

Per i sedili anteriori, la dotazione di serie va dalle 10 regolazioni elettriche, di cui 2 per il supporto lombare, delle versioni GS Hybrid ed Executive alle 16 (di cui 4 per il supporto lombare) per il sedile del guidatore sulla F SPORT. Sulla versione Luxury, infine, sia il guidatore che il passeggero anteriore dispongono di ben 18 regolazioni.



## POSIZIONE DI GUIDA

Un team di esperti ha impiegato ben 5 anni per mettere a punto un sedile che potesse offrire un sostegno ottimale al conducente riducendo il sopraggiungere della stanchezza sui lunghi tragitti. I sedili anteriori della versione Luxury dispongono di supporto regolabile per il bacino (una novità assoluta), supporto per le spalle/laterale, e poggiatesta a farfalla.



## SOSTEGNO SUPPLEMENTARE PER I POLPACCI

Al posto guida della versione Luxury è possibile allungare il cuscino della seduta per ottenere un maggior sostegno delle gambe. Il passeggero anteriore, invece, dispone di un cuscino supplementare per i polpacci che aumenta comfort e relax.



## IL SISTEMA DI CLIMATIZZAZIONE

L'abitacolo è suddiviso in tre zone e caratterizzato dal sistema di climatizzazione con innovativa tecnologia nanoe<sup>®</sup>. Guidatore e passeggero anteriore possono regolare individualmente la climatizzazione con il Remote Touch o il pannello frontale, mentre i passeggeri posteriori gestiscono la loro zona grazie a un apposito pannello di controllo.



## PANNELLO DI CONTROLLO POSTERIORE

Un pratico pannello di controllo permette di riscaldare i sedili posteriori laterali. Il pannello è situato nel bracciolo centrale e dotato di display LCD; può anche essere utilizzato per regolare la climatizzazione posteriore, l'impianto audio e la tendina parasole posteriore.



### **VOLANTE IN PELLE**

Sulla GS Hybrid abbiamo progettato un nuovo volante in pelle a tre razze, molto ergonomico. I suoi 380 mm di diametro, assicurano un'ottima sensibilità al tatto e un'eccellente presa; dispone inoltre di comandi audio, display e riconoscimento vocale, posizionati in prossimità dei pollici.



### **DESIGN IN PELLE/LEGNO**

Sulla versione Luxury il volante è disponibile nella combinazione pelle/legno. È possibile scegliere fra tre tipi di legno e finiture: ebano (lucido), radica (opaco) oppure, bambù (opaco).



### **MOLTEPLICI POSSIBILITÀ DI REGOLAZIONE**

Sulla GS Hybrid il piantone dello sterzo è regolabile elettricamente in inclinazione e profondità. In combinazione con le molteplici regolazioni dei sedili, ogni guidatore potrà facilmente trovare la posizione di guida ideale.



### **COMANDI PADDLE SHIFT**

Sebbene la nuova GS Hybrid possa essere guidata in modalità completamente automatica, i comandi "paddle shift" sul volante consentono al guidatore di effettuare manualmente rapidi cambi marcia. Questa tecnologia, sviluppata inizialmente per le vetture di Formula 1, consente una guida più coinvolgente e stimolante.



### **TENDINE PARASOLE POSTERIORI**

Sulle versioni Luxury e F SPORT è disponibile la tendina parasole a comando elettrico per il lunotto. La versione Luxury prevede inoltre apposite tendine parasole manuali per i finestrini posteriori, con estensione laterale sui deflettori.



### **VANO BAGAGLI**

Sulla GS Hybrid è possibile caricare agevolmente nell'ampio bagagliaio tre set di mazze da golf.



### **ILLUMINAZIONE INTERNA A LED**

L'illuminazione di colore bianco tenue della strumentazione e dell'abitacolo conferisce un'atmosfera delicata e rilassante. I LED ad alta efficienza energetica forniscono l'illuminazione necessaria grazie alla plafoniera centrale, alle luci di lettura ed all'illuminazione notturna permanente dei pannelli porta.



### **OROLOGIO A LED**

Collocato in posizione centrale sul cruscotto, questo orologio dal design classico è la testimonianza della straordinaria abilità di lavorazione Lexus. Con illuminazione bianca a LED, contribuisce a creare un'atmosfera senza tempo.

# AUDIO E MULTIMEDIA



## ■ DISPLAY MULTIMEDIALE DA 12,3 POLLICI

Il nuovo display multimediale da 12,3 pollici ad alta risoluzione è il più grande attualmente disponibile su un veicolo prodotto in serie. Il guidatore e il passeggero anteriore possono interagire con esso utilizzando il Remote Touch, mentre i comandi vocali permettono di controllare un gran numero di applicazioni. Lo schermo può essere suddiviso in due parti e ottimizzato per visualizzare diversi tipi di dati contemporaneamente, ad esempio mappe di navigazione e informazioni sulle stazioni radio.



## ■ REMOTE TOUCH

Il Remote Touch di nuova generazione, con conferma a pulsante, permette agli utenti di interagire in modo intuitivo con il display multimediale. Progettato in modo ergonomico, è a portata di mano e facile da usare come il mouse di un computer.



## ■ NAVIGATORE CON HARD DISK DRIVE (HDD)

Con una grafica ultra nitida e numerose funzionalità, il navigatore con hard disk è intuitivo nell'uso e reagisce immediatamente ai comandi dell'utente. Le mappe d'Europa sono archiviate su hard disk e possono essere aggiornate da un qualsiasi concessionario autorizzato Lexus.



## ■ CONNETTIVITÀ DIGITALE

E' possibile collegare e sincronizzare numerosi dispositivi con i sistemi multimediali di bordo. E' ad esempio possibile scaricare in modo semplice l'intera rubrica del telefono e visualizzarla sul display.



## ■ RICONOSCIMENTO VOCALE

Durante la guida, i comandi vocali rappresentano un modo pratico e sicuro per interagire con vari sistemi di bordo, come il navigatore o un cellulare predisposto alla connessione Bluetooth®.



## CONSOLE CENTRALE DI SERIE

La GS Hybrid è provvista di serie di un display da 8 pollici comandato attraverso il Remote Touch. Quest'ultimo permette di controllare sistemi come l'impianto audio, la climatizzazione, il navigatore (dove disponibile) o visualizzare altre informazioni relative ai sistemi di bordo. La console centrale include inoltre l'unità principale dell'impianto audio a 12 altoparlanti. Questo si caratterizza per il sintonizzatore DAB, l'audio Bluetooth® e il lettore CD/DVD. La porta USB e la presa AUX sono situate nella console e illuminate con LED a luce bianca.



## DISPLAY MULTI-INFORMAZIONE

Posizionato tra i due quadranti principali, lo schermo a colori multi-informazione da 3,5 pollici fornisce un'ampia serie di dati sul veicolo. Il guidatore può scegliere le impostazioni grazie ad un apposito comando sul volante.



## COMANDI AL VOLANTE

I comandi audio, telefono, display e riconoscimento vocale sono posizionati in modo ergonomico sulle razze del volante. Anche i comandi optional per l'assistenza al mantenimento di corsia e l'Adaptive Cruise Control sono situati sul volante.



## IMPIANTO AUDIO MARK LEVINSON®

Con un amplificatore digitale da 835 W e 17 altoparlanti con tecnologia GreenEdge®, l'impianto audio Mark Levinson® offre una vera e propria esperienza "home theatre".



## INTRATTENIMENTO DIGITALE

Sullo schermo centrale è possibile visionare i propri DVD, quando il veicolo è fermo. E' inoltre possibile collegare un iPod®/iPhone® agli altoparlanti del veicolo, visualizzando sullo schermo i dati sulla musica caricata sul dispositivo.



## MONITOR DI ASSISTENZA AL PARCHEGGIO

La telecamera installata sul retro della vettura, trasmette le immagini durante le manovre di retromarcia sul display da 8 pollici, di serie. In caso di display da 12,3 pollici, lo schermo mostra anche le informazioni grafiche trasmesse dai sensori di parcheggio.



## BUSSOLA

Il navigatore è in grado di visualizzare anche una piccola bussola. Sullo schermo da 12,3 pollici, invece, le informazioni di orientamento diventano più grandi e complete, fornendo anche le coordinate di latitudine e longitudine.

# F SPORT

Sviluppate dal team che ha perfezionato la supercar LFA e la berlina IS F ad alte prestazioni, le versioni F SPORT hanno una dinamica migliorata. Per prestazioni ancora più stimolanti, la GS 450h F SPORT è equipaggiata con "Lexus Dynamic Handling" che collega le sospensioni adattive variabili e lo sterzo ad azione variabile con la sterzata posteriore dinamica e la gestione integrata delle dinamiche del veicolo.



## LOGO F SPORT

Il logo F SPORT è un segno distintivo che comunica design sportivo e prestazioni superiori ispirate dalla supercar Lexus LFA.



## CERCHI IN LEGA DA 19" F SPORT

I cerchi in lega da 19" con esclusivo design F SPORT, accoppiati a pneumatici super-ribassati - 235/40 (anteriori) e 265/35 (posteriori) - garantiscono un'eccezionale tenuta in curva. I freni a disco anteriori a 2 componenti da 356 mm assicurano una frenata eccezionalmente potente e modulabile.



## PARAURTI E GRIGLIA ANTERIORI

Con la sua distintiva griglia affusolata a nido d'ape e l'esclusivo paraurti, il frontale della F SPORT evidenzia un design aggressivo e dinamico. La parte inferiore, con spoiler integrato, incorpora due importanti prese d'aria. Sulla versione F SPORT sono disponibili di serie esclusivi fendinebbia a LED.



## SPOILER E PARAURTI POSTERIORI F SPORT

Lo spoiler posteriore ed il disegno del paraurti migliorano la deportanza e l'efficienza aerodinamica garantendo un'elevata stabilità. La parte inferiore del paraurti, che incorpora alette stabilizzatrici e collettori di scarico celati alla vista, si caratterizza per una distintiva cornice cromata.

## RIVESTIMENTI IN PELLE F SPORT

Un nuovo design per i rivestimenti in pelle, con fori a forma di diamante, è stato sviluppato esclusivamente per la F SPORT. Un vivace rosso Garnet contraddistingue il colore interno, con un rivestimento del tetto in nero di serie. Gli inserti in alluminio spazzolato integrano perfettamente la pedaliera sportiva traforata, i battitacco porte e gli altri elementi interni di rivestimento della F SPORT.



### VOLANTE F SPORT

Il volante in pelle traforata, con il logo F SPORT, assicura tenuta e controllo della vettura in ogni situazione.



### LEVA DEL CAMBIO F SPORT

Rifinita in pelle traforata, la leva del cambio F SPORT si accorda con il volante creando un senso di assoluta sportività.



### PEDALIERA SPORTIVA TRAFORATA

La pedaliera traforata in alluminio aumenta la sensazione di sportività della versione F SPORT. I pedali sono estremamente sensibili, assicurando il massimo controllo della vettura.



### BATTITACCO ESCLUSIVI

Sui battitacco in alluminio spazzolato è impresso il logo LEXUS in nero lucido, che dona ulteriore esclusività a questa versione.

# DATI TECNICI

## GS 300h / GS 450h

	GS 300h	GS 450h
<b>POTENZA MASSIMA COMPLESSIVA</b>		
CV / kW	223 / 164	345 / 254
<b>MOTORE</b>		
Cilindrata (cm <sup>3</sup> ) / Cilindri/valvole	2494 / V6 / 24	3456 / V6 / 24
Meccanismo valvole	Dual VVT-i	Dual VVT-i
Tipo di carburante	Benzina, 95 ottani o +	Benzina, 95 ottani o +
Potenza massima (CV / kW / giri/min)	181 / 133 @ 6000	292 / 215 @ 6000
Coppia max. (Nm / giri/min)	221 @ 4200 - 5400	352 @ 4500
<b>MOTORE ELETTRICO</b>		
Tipo	Sincrono CA, magnete permanente	Sincrono CA, magnete permanente
Potenza massima (CV/kW)	143 / 105	200 / 147
Coppia max. (Nm)	300	275
<b>BATTERIA IBRIDA</b>		
Tipo	Ibrido metallico di nickel (Ni-MH)	Ibrido metallico di nickel (Ni-MH)
Numero di celle batteria / Tensione sistema (V)	192 / 650	240 / 650
<b>TRASMISSIONE</b>		
Tipo	Trazione posteriore	Trazione posteriore
Cambio	Sistema E-CVT (variazione continua di rapporti a gestione elettrica)	Sistema E-CVT (variazione continua di rapporti a gestione elettrica)
<b>PRESTAZIONI</b>		
Velocità max. (km/h) (autolimitata)	190	250
0-100 km/h (sec.)	9,2	5,9

	GS 300h	GS 450h
<b>EMISSIONI DI CO<sub>2</sub> (g/km)</b>		
Livello di emissioni	Euro V	Euro V
Ciclo combinato <sup>1</sup>	da 109 a 115	da 137 a 145
<b>CONSUMI (l/100 km)</b>		
Ciclo combinato*	da 4,7 a 5,0	da 5,9 a 6,2
<b>FRENI</b>		
Anteriori	Dischi ventilati	Dischi ventilati
Posteriori	Dischi ventilati	Dischi ventilati
<b>SOSPENSIONI</b>		
Anteriori	A doppio braccio oscillante	A doppio braccio oscillante
Posteriori	Multi-link	Multi-link
<b>STERZO</b>		
Tipo	Pignone e cremagliera	Pignone e cremagliera
Raggio di sterzata minimo (m)	5,3	5,3
<b>PESO (kg)</b>		
Massa complessiva	2235 / 2265 <sup>2</sup>	2305 / 2335 <sup>2</sup>
Tara in ordine di marcia (min.-max.)	1730 - 1770 / 1735 - 1830 <sup>2</sup>	1820 - 1860 / 1825 - 1920 <sup>2</sup>
Peso massimo rimorchiabile	500	1500
<b>COEFFICIENTE DI PENETRAZIONE</b>		
Cx	0,26 / 0,27 <sup>2</sup>	0,26 / 0,27 <sup>2</sup>
<b>CAPACITÀ (l)</b>		
Serbatoio carburante	66	66
Vano bagagli <sup>3</sup>	468	468

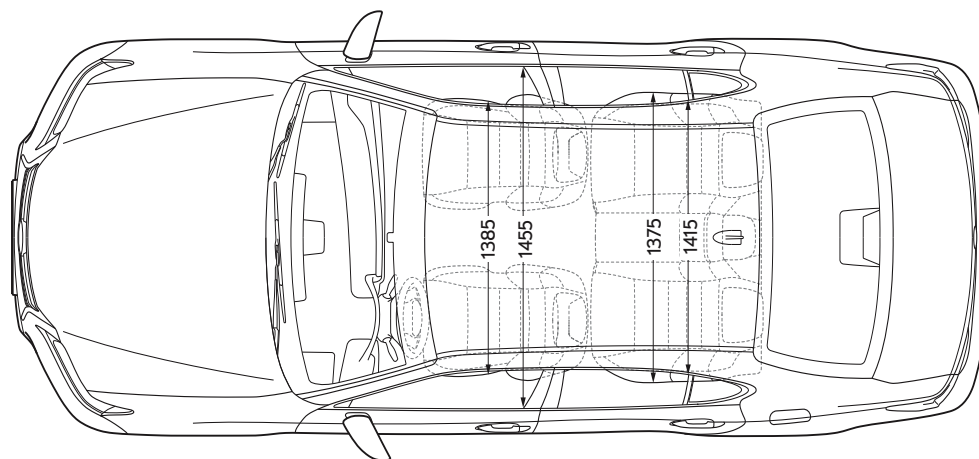
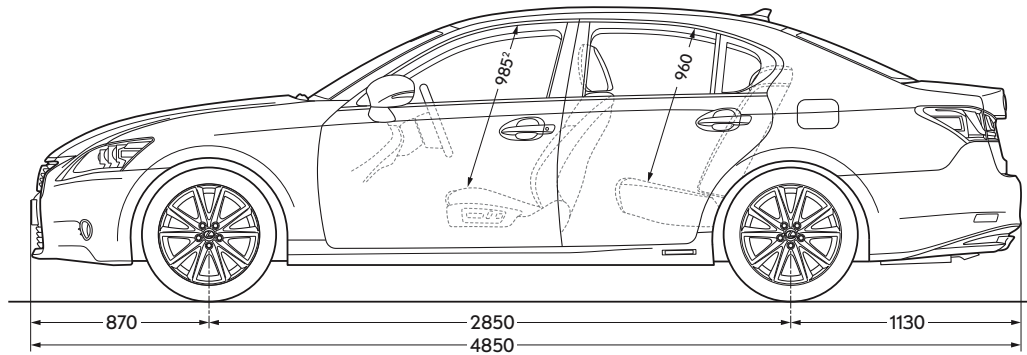
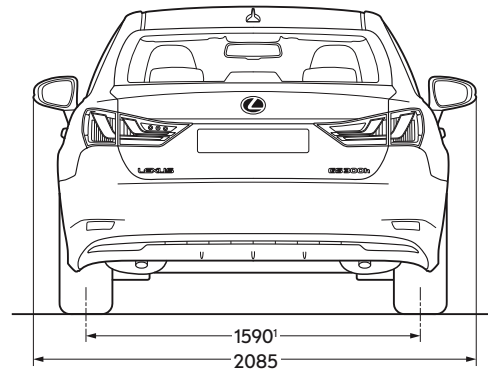
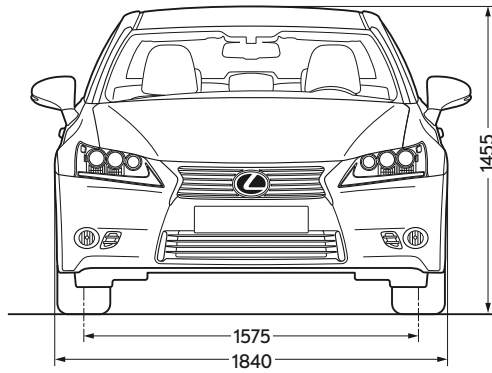
<sup>1</sup> I dati differiscono per la versione e le dimensioni dei cerchi in lega.

<sup>2</sup> Il 1o dato è per la versioni base GS 300h e GS 450h specificate con cerchi in lega da 17". Il 2o dato è per tutte le altre versioni, indipendentemente dalle dimensioni dei cerchi in lega.

<sup>3</sup> I dati relativi a un veicolo con kit di riparazione pneumatici includono un vano nascosto sotto il pavimento del bagagliaio.

\* Il consumo di carburante e i valori di CO<sub>2</sub> sono misurati in ambiente controllato, conformemente ai requisiti della direttiva 80/1268/CEE, incl. le sue modifiche, su un veicolo con equipaggiamento europeo standard. Per maggiori informazioni sulla possibilità di acquisto di un veicolo dotato di equipaggiamento standard europeo, rivolgersi al proprio concessionario autorizzato Lexus.

Il consumo di carburante e i valori di CO<sub>2</sub> del vostro veicolo possono variare rispetto a quelli misurati. Il comportamento di guida e altri fattori (come le condizioni stradali, del traffico, la condizione del veicolo, la pressione delle gomme, gli equipaggiamenti di bordo, il carico, il numero di passeggeri ecc.) giocano un ruolo determinante nel consumo di carburante e nelle emissioni di CO<sub>2</sub> prodotte dal veicolo.



<sup>1</sup> = 1560 per i modelli GS F SPORT con pneumatici posteriori 265/35 R19

<sup>2</sup> = 960 per i modelli GS disponibili con l'opzione tetto apribile elettrico, scorrevole e inclinabile.

Da notare che le dimensioni indicate sopra sono misurate in millimetri.

# EQUIPAGGIAMENTO DI SERIE PER TUTTE LE VERSIONI

## SICUREZZA ATTIVA E DINAMICHE DI GUIDA

VDIM (Gestione integrata delle dinamiche del veicolo)  
Stop attivi  
Sistemi di frenata, stabilità, sterzo e trazione<sup>1</sup>  
- ABS / BAS / EBD / ECB-R / EPB / EPS / TRC / VSC  
Modalità EV (Veicolo elettrico)  
Assistenza alla partenza in salita (HAC)  
TPWS (Controllo elettronico della pressione pneumatici)  
Selettore della modalità di guida  
- ECO / NORMAL / SPORT S

## SICUREZZA PASSIVA

10 airbag in totale  
- guidatore e passeggero anteriore; frontali, laterali e ginocchia  
- laterali posteriori  
- a tendina su tutta la lunghezza  
Interruttore blocco airbag, passeggero anteriore  
Segnale acustico e spia luminosa cinture sedili anteriori non allacciate  
Ancoraggio seggiolino bambini ISOFIX, sedili posteriori esterni  
Pretensionatori cinture sedili anteriori e posteriori esterni  
Sedili anteriori con protezione dal colpo di frusta (WIL) e poggiatesta attivi

## ESTERNI

Cerchi in lega da 17" con design a 9 razze  
- pneumatici 225/50 R17  
Specchietti retrovisori esterni  
- regolabili elettricamente e riscaldati  
- frecce integrate e luci antipozzanghera  
Sensore oscurità con funzione "Follow Me Home"  
Fendinebbia, anteriori<sup>2</sup> e posteriori  
Fari al Bi-xeno con tecnologia HID  
- autolivellanti con lavafari a scomparsa  
LED (Light Emitting Diode)  
- luci di posizione  
- fari posteriori a combinazione  
Tergicristalli con sensore di pioggia  
Vetri oscurati con filtro UV e ad isolamento termico  
Spoiler posteriore, design aerodinamico

## SICUREZZA VETTURA

Sistema antifurto  
- sistema Immobilizer / sensore anti-intrusione / allarme

## AUDIO, COMUNICAZIONE E INFORMAZIONE

Schermo a colori multi-informazione di 3,5"  
Schermo centrale di 8" azionato dal Remote Touch  
Impianto audio ad alta fedeltà con 12 altoparlanti  
Orologio analogico con illuminazione bianca a LED  
Presca AUX e porta USB  
Connessione Bluetooth® per telefonia mobile e connettività audio  
Sintonizzatore DAB / lettore CD/DVD integrato nel cruscotto  
Telecamera posteriore integrata nello schermo  
Illuminazione quadro strumenti (blu/rosso)  
Strumentazione Optitron con indicatore sistema ibrido/contagiri  
Comandi integrati nel volante  
- audio / display / telefono / riconoscimento vocale

## COMFORT E PRATICITÀ INTERNA

Rivestimenti in tessuto con intarsi in nero lucido  
Sedili anteriori regolabili elettricamente  
- 10 posizioni per guidatore e passeggero  
- supporto lombare con 2 posizioni per guidatore e passeggero  
- funzione memoria per guidatore (3 impostazioni)  
Volante a 3 razze, rivestito in pelle  
- regolabile elettricamente  
Palette del cambio al volante  
Prese da 12 V, anteriore e posteriore  
Battitacco porte anteriori e posteriori in alluminio  
Cruise Control  
Climatizzatore a controllo elettronico  
- bizona/ filtro aria con deodorizzante  
- gestione integrata della climatizzazione  
Sistema di entrata e uscita dall'abitacolo facilitata  
- sedile conducente e posizione volante con funzione allontanamento/ritorno  
Specchietto retrovisore interno elettrocromatico  
Finestrini anteriori e posteriori a comando elettrico  
Sedili posteriori fissi con bracciolo centrale  
Bracciolo centrale anteriore e vano portaoggetti  
Illuminazione di accesso  
Leva del cambio rivestita in pelle  
Illuminazione ambiente interno a tecnologia LED  
Indicatore di direzione One Touch con funzione Auto Return  
Sistema di apertura Smart entry e avviamento con pulsante  
Kit di riparazione pneumatici

<sup>1</sup> ABS = Sistema frenante antibloccaggio / BAS = Sistema di assistenza alla frenata / EBD = Distribuzione elettronica della forza frenante / ECB-R = Frenata rigenerativa a controllo elettronico / EPB = Freno di parcheggio elettrico / EPS = Servosterzo elettrico / TRC = Controllo elettronico della trazione / VSC = Controllo elettronico dell' stabilità

<sup>2</sup> I fendinebbia anteriori sulle versioni F SPORT e Luxury vengono sostituiti da fendinebbia anteriori a LED.

# EQUIPAGGIAMENTO AGGIUNTIVO PER VERSIONE

## EXECUTIVE (GS 300h / GS 450h)

(In aggiunta all'equipaggiamento di serie)  
Cerchi in lega da 18" con design a 10 razze

- pneumatici 235/45 R18

Schermo da 12,3"

Sistema di navigazione HDD

Sospensioni adattive variabili (AVS) con modalità di guida

SPORT S+ (solo GS450h)

Rivestimenti in pelle

Sedili anteriori riscaldati, ventilati e regolabili elettricamente:

- 10 posizioni per guidatore e passeggero

- supporto lombare con 2 posizioni per guidatore e passeggero

- funzione memoria per guidatore (3 impostazioni)

Sensori parcheggio anteriori e posteriori

Senza spoiler posteriore, design aerodinamico

## F SPORT (GS 300h / GS 450h)

(In aggiunta / diverso da Executive)

Cerchi in lega da 19", design F SPORT

- pneumatici 235/40 R19 (anteriori) e 265/35 R19

(posteriori)

Sospensioni adattive variabili (AVS) con modalità di guida  
SPORT S+

Fari anteriori al Bi-xeno

- sistema di orientamento automatico dei fari (AFS)

- fari abbaglianti automatici (AHB)

Fendinebbia a LED

F SPORT, elementi esterni di design<sup>1</sup>

- paraurti anteriore e posteriore / spoiler posteriore

- griglia affusolata a nido d'ape / loghi laterali

F SPORT, elementi interni di design

- intarsi in alluminio / rivestimento del tetto in nero

- pedali in alluminio traforati / battitacco esclusivi

- rivestimenti in pelle, in esclusiva per F SPORT

- volante e leva del cambio rivestiti in pelle traforata

Sedili anteriori regolabili elettricamente

- 16 regolazioni (guidatore), incluso cuscino sedile, supporto

laterale e supporto lombare con 4 posizioni

- riscaldati e ventilati (guidatore e passeggero)

Tendina parasole lunotto, elettrica

Lexus Dynamic Handling (solo GS 450h)

- VDIM avanzato

- sistema a ruote posteriori sterzanti (DRS)

- sterzo ad azione variabile (VGRS)

## LUXURY (GS 300h / GS 450h)

(In aggiunta / diverso da Executive)

Cerchi in lega da 18" con design a 18 razze

- pneumatici 235/45 R18

Fari anteriori al LED

- sistema di orientamento automatico dei fari (AFS)

- fari abbaglianti automatici (AHB)

Fendinebbia a LED

Climatizzatore a controllo elettronico, funzioni aggiuntive

- trizona / tecnologia nanoe<sup>®</sup> / S-Flow

Impianto audio Mark Levinson<sup>®</sup> con 17 altoparlanti

Rivestimenti in pelle semianilina con intarsi in legno

Sedili anteriori, guidatore e passeggero

- 18 regolazioni, incluso cuscino sedile (guidatore), sostegno

polpacci (passeggero), supporto spalle, supporto laterale,

poggiatesta a farfalla e supporto lombare con 4 posizioni

- riscaldati e ventilati / funzione memoria, 3 impostazioni

Sedili posteriori esterni riscaldati

Bracciolo centrale posteriore, funzioni aggiuntive

- LCD illuminato e pannello multicontrollo

Chiusura assistita del bagagliaio

Tendine parasole

- lunotto, regolazione elettrica / finestrini posteriori,

regolazione manuale

Controllo elettronico pressione pneumatici (TPWS),

con localizzazione automatica

Sistema di rilevazione punti ciechi BSM

Sistema di assistenza traffico posteriore RCTA

# OPTIONAL E PACCHETTI

<b>OPTIONAL SINGOLI (GS 300h / GS 450h)</b>	<b>GS HYBRID</b>	<b>EXECUTIVE</b>	<b>F SPORT</b>	<b>LUXURY</b>
Mark Levinson®	- / -	o / o	- / -	s / s
Cerchi in lega da 19" con design a 10 razze e pneumatici 235/40 R19	- / -	- / -	- / -	o / o
Tetto apribile elettrico	- / -	o / o	o / o	o / o

<b>PACCHETTI (GS 300h / GS 450h)</b>	<b>GS HYBRID</b>	<b>EXECUTIVE</b>	<b>F SPORT</b>	<b>LUXURY</b>
Business pack	o / o	s / s	s / s	s / s
Mark Levinson®+LED	- / -	- / -	o / o	s / s
Safety pack	- / -	- / -	o / o	- / -
Night Safety pack	- / -	- / -	- / -	o / o

- = non disponibile / o = disponibile per essere ordinato come optional o pacchetto a costo aggiuntivo / s = di serie

Da notare che non tutte le opzioni e i pacchetti sono disponibili in tutti i Paesi. Inoltre, alcune opzioni e/o pacchetti possono dover essere ordinati in combinazione con un'altra scelta o non possono essere ordinati assieme. Per maggiori informazioni sulle opzioni e/o i pacchetti disponibili nel proprio Paese, rivolgersi al proprio concessionario autorizzato Lexus di zona.

## **ESTERNI**

Tetto apribile elettrico

Cerchi in lega da 19" a 10 razze

## **MULTIMEDIA**

### **Business pack**

Schermo da 12,3"

Sistema di navigazione HDD

Sensori di parcheggio anteriori e posteriori

### **Mark Levinson®**

Impianto audio Mark Levinson® con 17 altoparlanti

### **Mark Levinson®+LED**

Impianto audio Mark Levinson® con 17 altoparlanti

Fari anteriori al LED (Light Emitting Diode)

## **SICUREZZA AVANZATA E TECNOLOGIA DI ASSISTENZA AL GUIDATORE**

### **Safety pack**

Pre Crash Safety (PCS) con radar a onde millimetriche

Adaptive Cruise Control (ACC)

Sistema di rilevazione punti ciechi (BSM)

Sistema di rilevazione traffico posteriore (RCTA)

### **Night safety pack**

Monitoraggio guidatore con rilevatore occhi chiusi

Dispositivo di visione notturna ad infrarossi

Head up display a colori

Pre Crash Safety (PCS) con radar a onde millimetriche

Adaptive Cruise Control (ACC)

# COMBINAZIONI PER INTERNI

## TESSUTO<sup>1</sup>

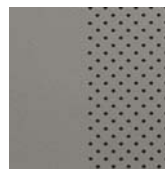


Nero

## PELLE<sup>2</sup>



Nero

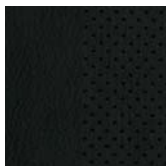


Grigio Hybrid



Saddle Tan

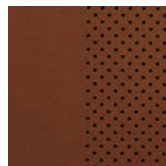
## PELLE SEMIANILINA<sup>3</sup>



Nero



Avorio

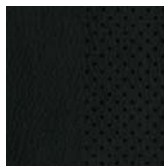


Saddle Tan

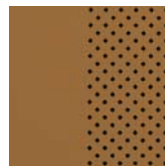


Topaz brown

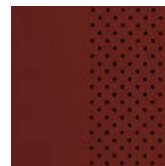
## PELLE F SPORT<sup>4</sup>



Nero

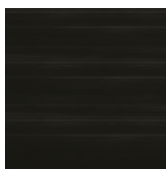


Topaz brown



Garnet

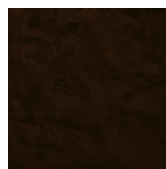
## INSERTI<sup>5</sup>



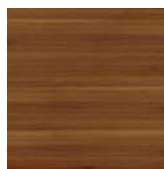
Nero



Ebano  
(finitura liscia)



Radica  
(finitura opaca)



Bambù  
(finitura opaca)

## INSERTI F SPORT<sup>6</sup>



Alluminio

<sup>1</sup> Il tessuto è di serie sulle versioni base GS300h e GS450h.

<sup>2</sup> La pelle liscia è di serie sulla versione Executive.

<sup>3</sup> La pelle semianilina è di serie sulla versione Luxury.

<sup>4</sup> La pelle traforata F SPORT è disponibile esclusivamente sulla versione F SPORT.

<sup>5</sup> Gli inserti in nero con finitura lucida sono di serie sulle versioni base GS300h e GS450h ed Executive. Gli inserti in legno, con tre disegni a scelta come illustrato, sono di serie sulla versione Luxury.

<sup>6</sup> Gli inserti in alluminio sono di serie sulla versione F SPORT.

**Pelle grigio hybrid con inserti in nero**

(di serie sulla versione Executive)



**Pelle F SPORT garnet con inserti in alluminio**

(di serie sulla versione F SPORT)



# COMBINAZIONI PER INTERNI

## **Pelle semianilina avorio con inserti in radica**

(di serie sulla versione Luxury)



## **Pelle semianilina topaz brown con inserti in ebano**

(di serie sulla versione Luxury)



**Pelle semianilina nera con inserti in bambù**

(di serie sulla versione Luxury)



**Pelle semianilina saddle tan con inserti in ebano**

(di serie sulla versione Luxury)



# COLORI ESTERNI

**BIANCO PERLA (077)<sup>1</sup>**



**BIANCO F SPORT (083)<sup>2</sup>**



**ARGENTO (1J2)**



**GRIGIO SCURO (1H9)**



**NERO (212)<sup>3</sup>**



**NERO OPALE (214)<sup>1</sup>**



**ROSSO (3S8)<sup>2</sup>**



**BLU METEORA (8W3)<sup>1</sup>**



**BRONZO (4V3)<sup>1</sup>**



<sup>1</sup> Non disponibile sulla F SPORT.

<sup>2</sup> Esclusiva della F SPORT.

<sup>3</sup> Tinta non metallizzata. Non disponibile sulla F SPORT.

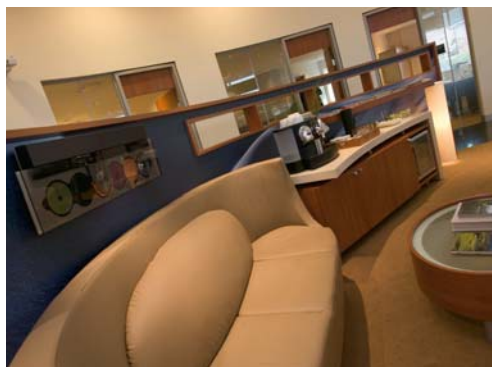
Nota: I colori effettivi possono variare rispetto a quelli illustrati, a causa del processo di stampa.



## LEXUS CARE

In Lexus, crediamo nel "Creating amazing". Questo è tanto vero per i nostri programmi di assistenza e di post-vendita quanto lo è per le vetture stesse. Per tutta la vita del veicolo, Lexus Care assicura un'esperienza di guida di prim'ordine, offrendo dei programmi di assistenza e manutenzione su misura, ognuno pensato per fornire un'esperienza completamente soddisfacente e un'assoluta tranquillità. Le vetture Lexus sono equipaggiate con la tecnologia più avanzata al mondo per fornire un'esperienza strabiliante di "Omotenashi" (il senso di ospitalità giapponese). Rispecchiando il nostro approccio unico alla realizzazione di vetture, il nostro scopo è anche di trattare ciascun cliente come faremo con un ospite a casa nostra. Dopo la consegna di ogni nuova Lexus, ci prendiamo cura delle vetture dei clienti come lo faremo di voi, nostri clienti. I concessionari autorizzati Lexus sono impegnati nel fornire il più alto livello di soddisfazione dei clienti.

## ASSISTENZA LEXUS



L'assistenza Lexus rappresenta un'opportunità, per noi, di offrirvi l'eccellenza dei nostri servizi. Un corso di formazione approfondito per il personale e programmi di sviluppo della carriera continui contribuiscono a fornire la certezza che faremo il massimo per assicurare che la vostra Lexus rimanga come nuova.

- Tecnici Lexus professionisti
- Solo componenti Lexus originali
- Il diario di manutenzione e Lexus protegge il valore di rivendita
- Rapporto di sicurezza visivo completo
- Assistenza Lexus a misura delle esigenze del cliente
- Strutture e dotazioni avanzate

## GARANZIA LEXUS



- garanzia completa per 3 anni o 100.000 km
- garanzia per 3 anni sulla corrosione superficiale e la verniciatura
- garanzia per 12 anni sulla corrosione
- garanzia per 5 anni o 100.000 km su tutti i componenti del sistema ibrido

## MOBILITÀ LEXUS



Lexus desidera garantirvi massimo piacere di guida e assoluta tranquillità in tutta Europa. Per questo vi offriamo il servizio Lexus Euro Assistance 24\* gratuitamente per i primi cinque anni dall'acquisto. Si tratta di un programma di assistenza stradale ricco di servizi utili, fra cui rimorchio con carro attrezzi, pernottamento in albergo, autonoleggio, rimpatrio della vettura e molte altre funzioni indispensabili in caso di guasto, incidente o furto della vostra Lexus.

\* Le condizioni possono variare da un Paese all'altro. Per maggiori informazioni, rivolgersi al concessionario autorizzato o centro di assistenza autorizzato Lexus più vicino.



# SCOPRI LA NUOVA GS HYBRID

Potete rivolgervi al concessionario autorizzato Lexus più vicino per una prova di guida.

Per saperne di più sulla nuova GS Hybrid:

[www.lexus.it](http://www.lexus.it)

[www.facebook.com/LexusItalia](https://www.facebook.com/LexusItalia)

[www.youtube.com/Lexuswebtv](https://www.youtube.com/Lexuswebtv)

© 2013 Lexus Europe\* si riserva il diritto di modificare qualsiasi dettaglio, specifica o equipaggiamento senza preavviso. I dettagli delle specifiche e dell'equipaggiamento sono soggetti a modifica in conformità alle condizioni e ai requisiti locali. Rivolgetevi al vostro concessionario autorizzato Lexus per i dettagli relativi a eventuali modifiche.

Nota: i veicoli illustrati e le specifiche descritte nel presente catalogo possono differire da modelli ed equipaggiamenti effettivamente disponibili. I colori della carrozzeria potrebbero differire leggermente dalle fotografie riportate nel presente catalogo.

Per maggiori informazioni, visitare il sito web [www.lexus.it](http://www.lexus.it)

Il rispetto dell'ambiente, insieme a quello per i nostri clienti e per le nostre auto, è alla base della filosofia Lexus. Adottiamo molti accorgimenti per garantire che lungo tutto il ciclo di vita dei nostri veicoli - dal design alla produzione, dalla distribuzione alla vendita, dall'assistenza fino alla fine del ciclo di vita del prodotto - l'impatto sull'ambiente sia il minore possibile. Presso ogni concessionario potrete trovare maggiori informazioni sulle nostre procedure in materia di questioni ambientali.

\* Lexus Europe è una divisione di Toyota Motor Europe NV/SA.

Prodotto in Europa, Settembre 2013

