

# LA GAMMA LEXUS



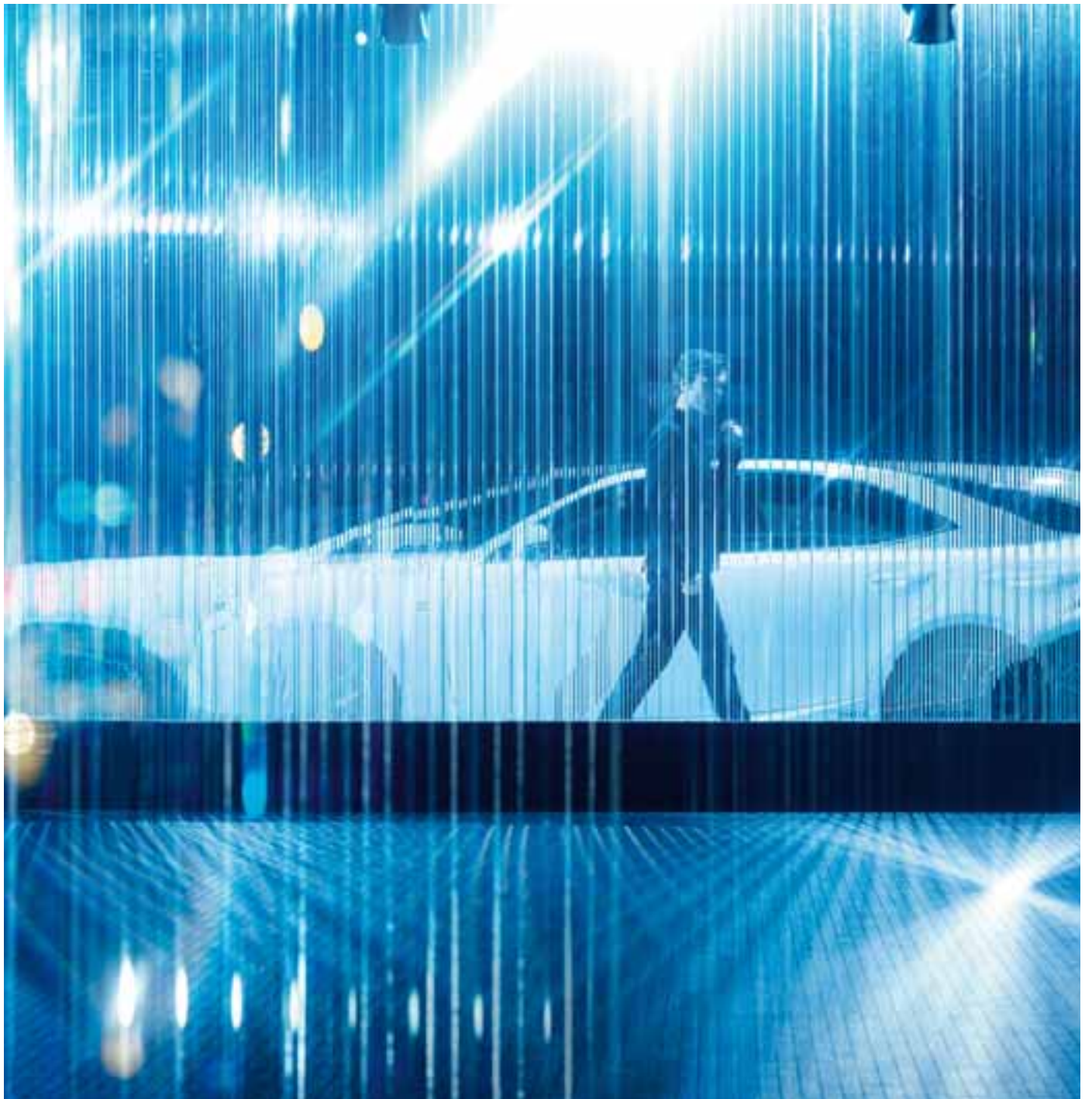
RX

IS

CT

LS

GS





04-05  
Introduzione



06-07  
Design Lexus



08-09  
Dinamiche di guida



10-11  
Lusso interno

**GAMMA** DESCRIZIONE



12-17  
Full Hybrid



18-19  
F SPORT



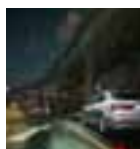
20-21  
Tecnologia avanzata



22-23  
La qualità Lexus

# LA GAMMA LEXUS

La nuova gamma Lexus ha un sorprendente design, una tecnologia d'avanguardia e una potenza incredibilmente raffinata. Tutta la nostra produzione è controllata dagli esperti "artigiani" Takumi, insomma ogni Lexus è sinonimo di Qualità. Tutti i nostri modelli hanno ora di serie il Lexus Hybrid Drive - Lexus è l'unica gamma 100% Hybrid. Qualunque modello scegliate, farete un'esperienza di guida davvero sorprendente.



24-25  
Sicurezza



26-27  
CT Hybrid



28-29  
IS Hybrid



30-33  
GS Hybrid  
(GS 300h e GS 450h)



34-35  
RX Hybrid



36-37  
LS Hybrid



38-39  
LF-LC



40-43  
Dati tecnici & Lexus care

“ALLA LEXUS ASPIRIAMO A DIVENTARE LA MIGLIORE MARCA DI AUTO PREMIUM AL MONDO. COME CONSEGUIRE QUESTO OBIETTIVO? SOSTENERE L'INNOVAZIONE, FARE LE COSE PARTENDO DA ZERO E COSTRUIRE VETTURE DIVERTENTI DA GUIDARE.”

Akio Toyoda

## AMAZING IN MOTION

Gli sforzi di Lexus sono sempre stati orientati a realizzare vetture entusiasmanti e piacevoli da guidare. Nello sviluppo della nostra prima vettura, la LS 400, abbiamo messo alla prova 1.400 ingegneri per creare una delle berline più raffinate mai costruite prima. Nel 2004, abbiamo lanciato il primo ibrido di classe premium al mondo, il SUV RX 400h; adesso offriamo una gamma completa di vetture Full Hybrid. Ispirate alla straordinaria supercar LFA le nuove berline IS, GS e LS ridefiniscono gli standard in termini di piacere di guida.



## ELEGANZA ALL' AVANGUARDIA

**GUSTO E RAFFINATEZZA, UNITE AL NUOVO E AUDACE DESIGN RENDE OGNI LEXUS PIÙ EMOZIONANTE E STIMOLANTE DA GUIDARE.**

Le vetture Lexus sono realizzate utilizzando una nuova e audace interpretazione del concetto di design L-finesse (L = Leading edge). Molti elementi stilistici sono stati sviluppati partendo dalle linee tese delle nostre concept car e dalla supercar LFA. L'elemento di riconoscimento di ognuna delle nostre vetture è rappresentato dalla tipica griglia anteriore. Ai lati della griglia, i fari a LED migliorano notevolmente la visibilità, mentre le luci di posizione a forma di freccia aggiungono ulteriore dinamismo al frontale. All'interno di ogni Lexus scoprirete un abitacolo che assicura ergonomia e pieno controllo al guidatore, lasciando agli altri occupanti il piacere di godere di una qualità e raffinatezza senza pari.



## CONCEPITA PER LO SVAGO

**OGNI LEXUS VIENE COLLAUDATA E PERFEZIONATA NEL SIMULATORE DI GUIDA PIÙ AVANZATO AL MONDO, E SUCCESSIVAMENTE IN PISTA.**

La nostra ricerca, volta a offrire il massimo piacere di guida, non lascia nulla al caso. Sviluppando sul circuito del Nürburgring la nostra supercar LFA V10, abbiamo verificato che l'aggiunta di una scanalatura centrale nel passaruota migliora la risposta dello sterzo alle alte velocità; una caratteristica che abbiamo portato sulla nuova berlina GS Hybrid. Ogni Lexus può essere messa a punto per adattarla al vostro temperamento. Grazie al selettore di guida, infatti, è possibile scegliere tra i programmi ECO, NORMAL e SPORT (SPORT S e SPORT S+ sulle nuove IS, GS e LS) con una modalità "COMFORT" extra sulla LS. Inoltre, selezionando la modalità EV (Veicolo elettrico), è possibile procedere in totale silenzio, senza usare benzina e senza inquinare.





**GAMMA** LUSO INTERNO

## SPAZIO AL COMFORT

**OGNI LEXUS, RIFINITA CON CURA MANIACALE NEI NOSTRI STABILIMENTI, OFFRE AI PASSEGGERI UN RELAX SENZA PARI.**

Ogni Lexus è progettata per consentirvi di rilassarvi e svagarvi in un abitacolo tranquillo e confortevole. Premendo il pulsante START sulla nostra ammiraglia LS si attiva un'animazione sul display multimediale, mentre un delicato fascio di luce illumina la plancia. Per migliorare il comfort, il sistema di climatizzazione S-Flow con tecnologia nanoe® purifica l'aria deodorizzando i sedili, mentre il sistema "Climate Concierge" sulla LS regola automaticamente la temperatura dell'abitacolo, dei sedili e del volante. Il più alto livello di comfort è disponibile sulla LS Hybrid L, che offre un sedile posteriore reclinabile dotato di funzione massaggiante (Shiatsu).



**GAMMA** FULL HYBRID

## LA POTENZA DI “h”



**NEL 2004, LEXUS È DIVENTATA IL PRIMO PRODUTTORE DI VETTURE DI QUALITÀ SUPERIORE PERFEZIONANDO LA TECNOLOGIA IBRIDA PER IL MERCATO DELLE AUTO DI PREMIUM.**

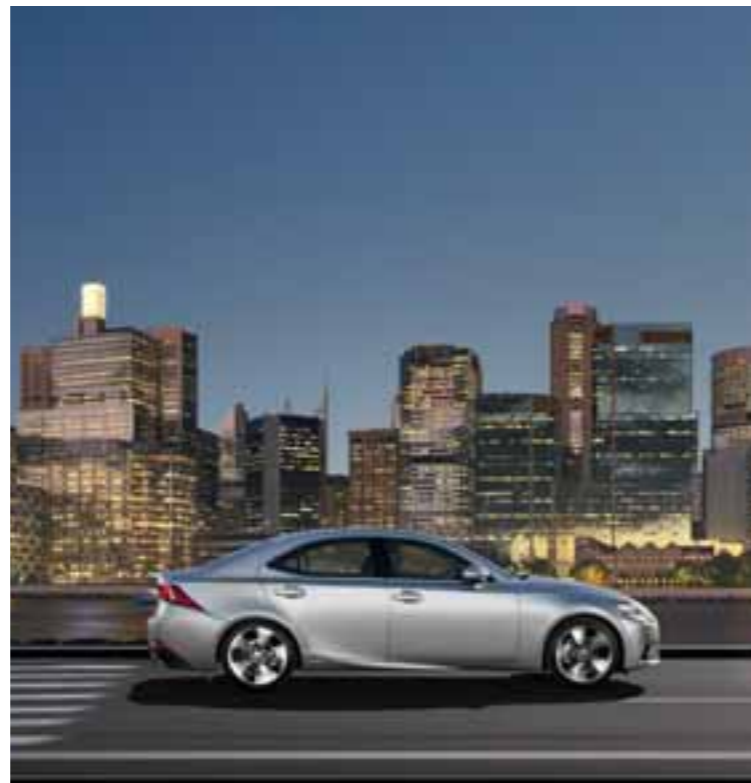
Gli ibridi Lexus sono in grado di erogare elevata potenza assicurando allo stesso tempo consumi estremamente contenuti. Il sistema ibrido Lexus è inoltre in grado di emettere bassi livelli di CO<sub>2</sub> e di emissioni nocive. Inoltre selezionando la modalità EV (Veicolo elettrico), è possibile procedere in assoluto silenzio, senza consumare benzina e senza emettere CO<sub>2</sub> e NO<sub>x</sub>. I veicoli Full Hybrid Lexus si dimostrano anche particolarmente pratici; le batterie ibride, infatti, non necessitano mai di ricarica esterna e le loro dimensioni permettono di mantenere il vano bagagli particolarmente ampio.

# COME FUNZIONA IL LEXUS HYBRID DRIVE



## AVVIO E PARTENZA

I potenti motori elettrici delle unità ibride Lexus, sono in grado di far avanzare le vetture fino ad una velocità predefinita a seconda del modello grazie all'energia elettrica fornita dalla batteria ibrida. In questa fase la vettura è estremamente silenziosa, non utilizza benzina e non produce emissioni.



## CONDIZIONI DI GUIDA NORMALI

Ad una certa velocità, il motore a benzina si avvia, affiancando i motori elettrici. La centralina della vettura comanda il sistema ibrido, bilanciando l'intervento dei motori. Grazie alla perfetta distribuzione delle due sorgenti di energia, il Lexus Hybrid Drive offre un eccezionale comfort di guida, unitamente a un basso livello di emissioni e consumi.



## ACCELERAZIONE

Premendo in maniera decisa sull'acceleratore, il motore elettrico provvede ad erogare istantaneamente una dose aggiuntiva di potenza che si aggiunge a quella del motore a benzina. Si ha pertanto una coppia supplementare che fornisce una potente accelerazione lineare proprio quando serve.



## DECELERAZIONE, FRENATA E ARRESTO

In fase di decelerazione o di arresto il motore a benzina si spegne, portando a zero le emissioni. Frenando o rilasciando il pedale dell'acceleratore il sistema frenante rigenerativo incamera l'energia cinetica che su altre vetture viene dissipata sotto forma di calore. Questa viene trasformata in energia elettrica e immagazzinata nella batteria ibrida. E' anche grazie a tale accorgimento che non sarà mai necessario ricaricare un veicolo Lexus Full Hybrid.



## LA GAMMA IBRIDA

**OGGI LEXUS È L'UNICO MARCHIO IN  
ITALIA IN GRADO DI PROPORRE UN'INTERA  
GAMMA IBRIDA.**

Il Lexus Hybrid Drive è ora presente su tutti i modelli della gamma Lexus: la CT Hybrid, la nuova berlina IS Hybrid, la tre volumi ad alte prestazioni GS Hybrid, l'ammiraglia di lusso LS Hybrid ed il SUV RX Hybrid. Grazie alla propulsione ibrida, ognuna di esse è in grado di assicurare una guida agile e silenziosa, un'accelerazione lineare e fluida, consumi molto contenuti e un livello di emissioni nocive estremamente basso.

# LA GAMMA F SPORT

**MESSA A PUNTO DA ESPERTI PILOTI LEXUS CHE HANNO SVILUPPATO LA SUPERCAR LFA E LA BERLINA IS F AD ALTE PRESTAZIONI, LA GAMMA F SPORT HA IN SÉ LO SPIRITO DI QUESTE DUE SORPRENDENTI VETTURE.**

La 'F' in F SPORT sta per Fuji Speedway, il luogo dove abbiamo collaudato tutti i nostri modelli ad alte prestazioni. Le vetture Lexus F SPORT, dal profilo dinamico inconfondibile, si caratterizzano per l'aggressivo frontale sportivo, un distintivo spoiler posteriore e un'esclusiva griglia affusolata a nido d'ape. I cerchi in lega leggera e le sospensioni sportive aggiungono un tocco allettante. All'interno, sedili sportivi in pelle, in aggiunta alla leva del cambio in pelle traforata e al volante F SPORT, sono integrati da una pedaliera in alluminio traforata, battitacco porte e intarsi per il cruscotto.

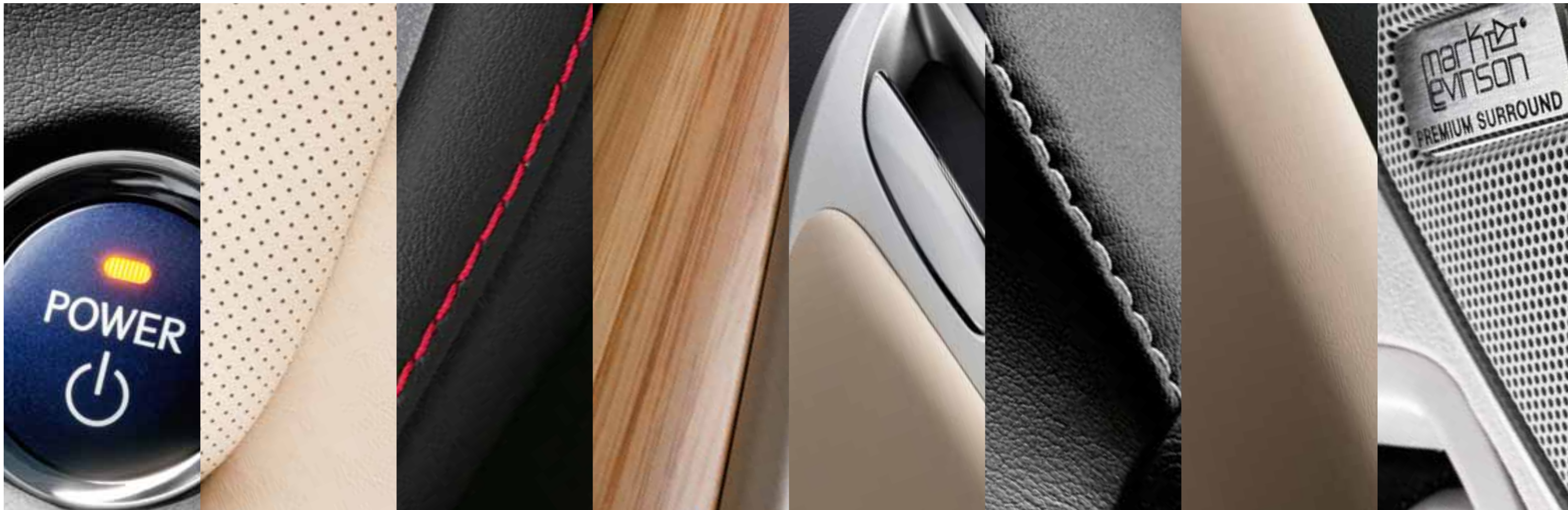


## TECNOLOGIA E PIACERE

### SISTEMI MULTIMEDIALI AVANZATI, STRUMENTAZIONE ISPIRATA ALLA LFA E CLIMATIZZAZIONE ALL'AVANGUARDIA

La tecnologia avanzata Lexus crea un'esperienza indimenticabile. Considerate ad esempio il sorprendente display multimediale di 12,3 pollici sulla nuove berline GS e LS, oppure l'impareggiabile audio Mark Levinson® e lo straordinario navigatore Lexus Premium Navigation, ora disponibili su ogni Lexus. Con una vivace grafica 3D e diverse opzioni di mappatura, una volta in parcheggio, il sistema genera un codice QR per lo smartphone del guidatore, con tutte le indicazioni a piedi per la destinazione finale. Il sistema multimediale offre anche servizi quali la ricerca online, Google Street View®, Panoramio® e persino l'ascolto dei messaggi di testo in arrivo.





## ABILITÀ DELLA LAVORAZIONE ARTIGIANALE TAKUMI

**I MASTRI ARTIGIANI "TAKUMI" VERIFICANO MINUZIOSAMENTE LA PRODUZIONE LEXUS PRIMA DI SOTTOPORRE LE VETTURE ALLA PROVA FINALE SU STRADA DI 30 KM.**

Tutto quello con cui entrerete in contatto su una Lexus è oggetto di cure e rifiniture perfette: materiali di qualità elevatissima, intarsi in legno verniciati e levigati nello stabilimento di pianoforti Yamaha, pellami lavorati con attenzione e mestiere. Sulla LS Hybrid è possibile scegliere il volante e la plancia con un rivestimento "Shimamoku" che comporta ben 67 fasi di lavorazione che si sviluppano in un arco temporale di 38 giorni. Per gli esterni, abbiamo eseguito a mano una carteggiatura a umido dopo l'applicazione di ogni mano di sottofondo (un processo che richiede tempo, solitamente destinato a vetture con carrozzeria speciale) ed effettuato un controllo sia visivo che tattile per garantire una finitura impeccabile.

# SICUREZZA D'AVANGUARDIA

**PER MIGLIORARE LA SICUREZZA, LEXUS  
OFFRE TECNOLOGIE INNOVATIVE COME IL  
SISTEMA PRE-CRASH O L'HEAD-UP DISPLAY.**

Lexus guida il settore dal punto di vista delle tecnologie dedicate alla sicurezza. L'Head-Up Display trasmette sul parabrezza i dati relativi alla guida, permettendo di non distogliere lo sguardo dalla strada, mentre il Lexus Night View visualizza immagini a infrarossi di eventuali ostacoli poco visibili di notte. Uno dei sistemi più avanzati attualmente disponibili, il sistema di sicurezza avanzato Pre-Crash con monitoraggio del guidatore, aiuta a evitare le collisioni o ridurne le conseguenze.



## CT Hybrid

Con una griglia "affusolata" ancora più distintiva e uno stile dinamico del posteriore, la nuova CT Hybrid è un'auto che si fa apprezzare per il piacere di guida. Equipaggiata con la tecnologia Full Hybrid più avanzata al mondo, questa vettura garantisce prestazioni più fluide, contraddistinte da emissioni di CO<sub>2</sub> estremamente basse (a partire da appena 82 g/km). Nella modalità EV (Veicolo elettrico) si può guidare nella massima silenziosità, senza utilizzare carburante né produrre emissioni. All'interno, il lussuoso abitacolo offre il navigatore Lexus Premium Navigation controllato dal Remote Touch, l'impianto audio Mark Levinson® con 13 altoparlanti e una assoluta qualità, verificata dai nostri esperti artigiani "Takumi". Per un look ancora più dinamico, la nuova CT Hybrid F SPORT si caratterizza per le sospensioni più sensibili, cerchi in lega F SPORT da 17 pollici e sedili in pelle "dark rose".

- Lexus Hybrid Drive, 136 CV / 100KW
- Emissioni di CO<sub>2</sub> : da 82 g/km
- E-CVT, Trazione anteriore
- Selettore modalità di guida (EV, ECO, NORMAL, SPORT)
- Aerodinamica avanzata, Fari a LED
- Lexus Media Display o Lexus Premium Navigation
- Selettore a manopola o Remote Touch
- 8 airbag, inclusi airbag per le ginocchia
- Disponibile anche in versione F SPORT



## IS Hybrid

Vista dall'esterno, la berlina compatta IS Hybrid si presenta con un sorprendente design, luci a LED e l'ormai distintiva griglia frontale Lexus. All'interno scoprirete un abitacolo sportivo incentrato sul guidatore con avanzati sistemi multimediali e di sicurezza. La posizione di guida ribassata vi permetterà di apprezzare maggiormente la precisione dello sterzo e l'accurato controllo in curva, unitamente alle straordinarie caratteristiche di fluidità e raffinatezza che solo Lexus è in grado di assicurare. Alimentata dal Lexus Hybrid Drive di seconda generazione, la IS Hybrid è estremamente piacevole da guidare, producendo emissioni di CO<sub>2</sub> a partire da 99 g/km e consumi a partire da 4,3 l/100 km. Lo spazio a disposizione nel bagagliaio, inoltre, è particolarmente ampio grazie all'ingombro minimo della batteria ibrida.



- Lexus Hybrid Drive, 223 CV / 164 kW
- Emissioni di CO<sub>2</sub>: da 99 g/km
- E-CVT con comandi del cambio al volante, Trazione posteriore
- Cerchi in lega da 16", 17" o 18", Fari a LED
- Display Multi Vision, Remote touch
- Sistema di navigazione Lexus con servizi di connettività.
- Selettore modalità di guida (EV, ECO, NORMAL, SPORT S, SPORT S+)
- Sistema di rilevazione punti ciechi (BSM), Segnalazione traffico in retromarcia
- 8 airbag, VDIM, Sistema di sicurezza Pre-Crash
- Disponibile anche in versione F SPORT



# GS Hybrid

Lo sviluppo della nuova berlina GS Hybrid ha richiesto un impegno incessante per creare la GS più efficiente mai realizzata prima. Dotata del Lexus Hybrid Drive di seconda generazione, la GS Hybrid integra in modo intelligente un avanzato motore a benzina a iniezione diretta di 2.5 litri con un motore elettrico di elevata potenza e una batteria ibrida compatta. La GS Hybrid è una vettura fluida e raffinata da guidare, che consuma appena 4,7 l/100 km\* di carburante. Selezionando la modalità EV (Veicolo elettrico), la guida è quasi silenziosa, senza uso di benzina e con zero emissioni. C'è tanto spazio a disposizione per i bagagli, e grazie alla nostra leadership nella tecnologia ibrida, la GS Hybrid garantisce i costi correnti più bassi della sua categoria. All'interno apprezzerete la qualità della lavorazione artigianale Lexus, la tecnologia di climatizzazione nanoe® e un audio di prim'ordine prodotto dall'impianto Mark Levinson® a 17 altoparlanti.

\* Per la versione GS Hybrid.

- Lexus Hybrid Drive, 223 CV / 164 kW
- Target emissioni di CO<sub>2</sub>: a partire da 109 g/km
- E-CVT con comandi del cambio al volante, Trazione posteriore
- Cerchi in lega da 17", 18" o 19", Fari al doppio xeno o a LED
- Display multimediale di 12,3", Navigatore Lexus Premium
- Impianto audio Mark Levinson® Premium Surround con 17 altoparlanti
- Selettore modalità di guida (EV, ECO, NORMAL, SPORT S, SPORT S+)
- Rilevatore punti ciechi, Segnalazione traffico in retromarcia
- 10 airbag, VDIM a 4 stadi, Pre-Crash Safety Avanzato
- Disponibile anche in versione F SPORT



## GS 450h

La GS Hybrid ridefinisce completamente il concetto di berlina ad alte prestazioni. Alimentata dal più avanzato propulsore Full Hybrid al mondo, questa Lexus da 345 CV può accelerare da 0 a 100 km/h in 5,9 secondi, con emissioni ridotte di CO<sub>2</sub> di appena 137g/km\*. Estremamente piacevole da guidare, grazie a un telaio riprogettato, sospensioni più sensibili e un'aerodinamica eccezionale. All'interno, l'abitacolo spazioso fissa nuovi standard in termini di comfort, qualità e tecnologia avanzata. Ciò include il più ampio schermo multimediale disponibile sul mercato, il climatizzatore intelligente S-Flow e sistemi innovativi di supporto al guidatore, come il sistema Pre-Crash avanzato. Per massimizzare il piacere di guida, la GS Hybrid in versione F SPORT offre un sedile guidatore a 16 posizioni e l'innovativo Lexus Dynamic Handling, sviluppati sul circuito del Nürburgring dal team che ha perfezionato la supercar LFA V10.

\* Per la versione GS 450h.

- Lexus Hybrid Drive, 345 CV / 254 kW
- Emissioni di CO<sub>2</sub>: da 137 g/km
- E-CVT con comandi del cambio al volante, Trazione posteriore
- Cerchi in lega da 17", 18" o 19", Fari a doppio LED
- Display multimediale di 12,3", Remote Touch, Climatizzatore trizona
- Selettore modalità di guida (EV, ECO, NORMAL, SPORT S, SPORT S+)
- Display Night View, Head-Up Display
- Lexus Dynamic Handling a 4 ruote sterzanti sulla versione F SPORT
- 10 airbag, VDIM a 5 stadi, Sistema di sicurezza Pre-Crash
- Disponibile anche in versione F SPORT



## RX Hybrid

Il nuovo RX Hybrid, dinamico da guidare e caratterizzato dalla ormai famosa griglia frontale Lexus, offre la precisione di guida tipica delle berline ma la flessibilità di un grande SUV. Alimentato dal potente sistema Lexus Hybrid Drive, questo SUV d'avanguardia abbina in modo intelligente un motore a benzina V6 da 3,5 litri a due motori elettrici di elevata potenza. Provate ad accelerare e avvertirete un'incredibile spinta, passando da 0 a 100 km/h in soli 7,8 secondi. Tuttavia, a differenza di quanto si potrebbe immaginare per un veicolo di questo tipo, le emissioni sono estremamente basse. Nell'abitacolo avrete modo di apprezzare il volante sportivo perfettamente rifinito, magnifici sedili in pelle lavorata a mano e tecnologie avanzate quali il Remote Touch e l' Head-Up display. RX hybrid è oggi disponibile anche nell'eccitante versione F SPORT, con eleganti ed esclusivi cerchi in lega da 19 pollici.

- Lexus Hybrid Drive, 299 CV / 220 kW
- Emissioni di CO<sub>2</sub>: 145 g/km
- Trasmissione E-CVT
- Selettore modalità di guida (EV, ECO, NORMAL, SPORT)
- Cerchi in lega da 18" o 19", Fari a LED
- Pelle semianilina, Tetto apribile elettrico,
- Head-Up Display, Remote Touch, Navigatore con HDD
- Sospensioni pneumatiche o stabilizzatori attivi, VDIM
- 10 airbag, Sistema di sicurezza Pre-Crash
- Disponibile anche in versione F SPORT



## LS Hybrid

La LS Hybrid è la berlina Lexus più raffinata di sempre. Su questa vettura, caratterizzata da un V8 Lexus Hybrid Drive estremamente fluido e dalla tipica griglia Lexus, sono stati effettuati ben 3000 miglioramenti. All'interno, è presente lo schermo multimediale più ampio al mondo e l'innovativo sistema di sicurezza avanzato Pre-Crash. Incredibilmente confortevole e divertente da guidare - disponibile ora anche nella versione F SPORT - è dotata del sistema Mark Levinson® Reference Surround con 19 altoparlanti. Per il massimo comfort, il sistema "Climate Concierge" monitora costantemente la temperatura all'interno e all'esterno della vettura, regolando automaticamente il clima dell'abitacolo, dei sedili e del volante. Per coloro che desiderano essere condotti da un autista, la LS Hybrid Luxury a passo lungo è dotata di un sedile "Shiatsu" reclinabile con funzione massaggiante e poggiatesta.

- Lexus Hybrid Drive, 445 CV / 327 kW
- Emissioni di CO<sub>2</sub>: 199 g/km
- Cambio E-CVT, Trazione integrale
- Display multimediale di 12,3", Remote Touch, Illuminazione interni dinamica
- Selettore modalità di guida (EV, ECO, NORMAL, COMFORT, SPORT S, SPORT S+)
- Display Night View, Sistema di rilevazione punti ciechi (BSM),
- Sistema di abbaglianti adattivi
- Cerchi in lega da 19" con freni Brembo®, Fari a LED
- Sedile posteriore con funzione massaggiante, Sistema Mark Levinson® Reference Surround con 19 altoparlanti
- Sospensioni adattive variabili, VDIM
- Fino a 11 airbag, Sistema di sicurezza avanzato Pre-Crash
- Disponibile anche in versione F SPORT



# LF-LC

## UN AVVENIRISTICO COUPÉ

Fin dal lancio, avvenuto a gennaio 2012 durante il Salone Internazionale dell'Automobile in Nord America, la nostra concept car LF-LC, un concept coupé sportivo ibrido 2+2, ha suscitato un enorme interesse nel pubblico. Scattante, sportiva e aggressiva, questa vettura è stata concepita basandosi su un design dalle linee fluide e decise che i progettisti definiscono "bellezza d'avanguardia". Durante lo svolgimento del salone dell'auto, ha ottenuto il premio Eyes on Design nella categoria delle concept car. A ottobre 2012, nel corso del Salone Internazionale dell'Automobile di Sydney, abbiamo presentato una seconda e sorprendente realizzazione del nostro concept coupé Full Hybrid, l'LF-LC "Blue". Lo splendido colore Blu Opale si ispira a un pigmento naturale, presente esclusivamente nell'Outback australiano.

Il suo aspetto permette di trarre alcune indicazioni riguardo al futuro design della nuova serie di modelli Lexus. Questa concept car, ideata nei nostri studi Calt, in California, prefigura ciò che potrebbe diventare un coupé sportivo, con la sua audace interpretazione della tipica griglia frontale Lexus e dei gruppi ottici anteriori.

La concept car LF-LC è stata realizzata avvalendosi di un eccellente mix di tecnologie e materiali avanzati, come la fibra di carbonio ultraleggera e la nuovissima generazione di propulsori Full Hybrid. Questo sistema, denominato "Advanced Lexus Hybrid Drive", abbina un potente ed efficiente motore a ciclo Atkinson a una batteria compatta di ultima generazione. Integrando in modo intelligente energia termica ed elettrica, la concept car LF-LC eroga una straordinaria potenza di 500 CV (372 kW), superiore a qualsiasi altro ibrido Lexus.



# CARATTERISTICHE TECNICHE

	CT Hybrid	IS Hybrid	GS Hybrid
<b>POTENZA MASSIMA COMPLESSIVA (CV / kW)</b>			
Full Hybrid	136 / 100	223 / 164	223 / 164
<b>MOTORE</b>			
Cilindri / Cilindrata (cm <sup>3</sup> )	L4 / 1798	L4 / 2494	L4 / 2494
Potenza massima (CV / kW / giri/min)	99 / 73 @ 5200	181 / 133 @ 6000	181 / 133 @ 6000
Coppia max. (Nm / giri/min)	142 @ 2800 - 4400	221 @ 4200 - 5400	221 @ 4200 - 5400
<b>PRESTAZIONI</b>			
Velocità max. (km/h)	180	200	190
0-100 km/h (sec.)	10,3	Da 8,3 <sup>1</sup>	9,2
<b>EMISSIONI DI CO<sub>2</sub> (g/km)</b>			
Ciclo combinato <sup>1</sup>	Da 82	Da 99	Da 109
<b>CONSUMI (l/100 km)</b>			
Ciclo combinato <sup>1</sup>	Da 3,6	Da 4,3	Da 4,7
<b>DIMENSIONI (mm)</b>			
Lunghezza	4350	4665	4850
Larghezza	1765	1810	1840
Altezza	1450 (1460) <sup>2</sup>	1430	1455
Passo	2600	2800	2850

<sup>1</sup> Da... indica i valori più bassi misurati o target per la versione più rispettosa dell'ambiente. Altre versioni presenteranno valori più elevati.

Per maggiori informazioni, rivolgersi al concessionario autorizzato Lexus di zona o visitare il sito [www.lexus.it](http://www.lexus.it).

<sup>2</sup> Il primo dato riportato, ovvero 1450 mm, è l'altezza della versione CT Hybrid Eco. Il dato tra parentesi, ovvero 1460 mm, è l'altezza di tutte le altre versioni della CT Hybrid.

	GS 450h	RX Hybrid	LS Hybrid
<b>POTENZA MASSIMA COMPLESSIVA (CV / kW)</b>			
Full Hybrid	345 / 254	299 / 220	445 / 327
<b>MOTORE</b>			
Cilindri / Cilindrata (cm <sup>3</sup> )	V6 / 3456	V6 / 3456	V8 / 4969
Potenza massima (CV / kW / giri/min)	292 / 215 @ 6000	249 / 183 @ 6000	394 / 290 @ 6400
Coppia max. (Nm / giri/min)	352 @ 4500	317 @ 4800	520 @ 4000
<b>PRESTAZIONI</b>			
Velocità max. (km/h)	250	200	250
0-100 km/h (sec.)	5,9	7,8	6,1
<b>EMISSIONI DI CO<sub>2</sub> (g/km)</b>			
Ciclo combinato <sup>1</sup>	Da 137	145	199
<b>CONSUMI (l/100 km)</b>			
Ciclo combinato <sup>1</sup>	Da 5,9	6,3	8,6
<b>DIMENSIONI (mm)</b>			
Lunghezza	4850	4770	5090 (5210) <sup>2</sup>
Larghezza	1840	1885	1875
Altezza	1455	1685	1480 (1470) <sup>3</sup>
Passo	2850	2740	2970 (3090) <sup>2</sup>

<sup>1</sup> Da... indica i valori più bassi misurati o target per la versione più rispettosa dell'ambiente. Altre versioni presenteranno valori più elevati.

Per maggiori informazioni, rivolgersi al concessionario autorizzato Lexus di zona o visitare il sito [www.lexus.it](http://www.lexus.it).

<sup>2</sup> LS Hybrid Luxury

<sup>3</sup> LS Hybrid F SPORT

# LEXUS CARE

Alla Lexus, il nostro approccio consiste nel creare un'esperienza di guida davvero sorprendente. Questo è tanto vero per i nostri programmi di assistenza e di post-vendita quanto lo è per le vetture stesse. Per tutta la vita del veicolo, Lexus Care assicura un'esperienza di guida continuativa, offrendo programmi di assistenza e manutenzione su misura, ognuno pensato per fornire la massima soddisfazione e un'assoluta tranquillità.

Le vetture Lexus sono equipaggiate con la tecnologia più avanzata al mondo per fornire un'esperienza strabiliante di "Omotenashi" (il senso di ospitalità giapponese). Rispecchiando il nostro approccio unico alla realizzazione di vetture, il nostro scopo è anche di trattare ciascun cliente come faremo con un ospite a casa nostra. Dopo la consegna di ogni nuova Lexus, ci prendiamo cura delle vetture dei clienti come lo faremo di voi, nostri clienti. I concessionari autorizzati Lexus sono impegnati nel fornire il più alto livello di soddisfazione dei clienti.

## ASSISTENZA LEXUS

L'assistenza Lexus rappresenta un'opportunità, per noi, di offrirvi l'eccellenza dei nostri servizi. Un corso di formazione approfondito per il personale e programmi di sviluppo della carriera continui contribuiscono a fornire la certezza che faremo il massimo per assicurare che la vostra Lexus rimanga come nuova.

- Tecnici Lexus professionisti
- Solo componenti Lexus originali
- Assistenza Lexus a misura delle esigenze del cliente
- Strutture e dotazioni avanzate

## GARANZIA LEXUS

- garanzia completa per 3 anni o 100.000 km
- garanzia per 3 anni sulla corrosione superficiale e la verniciatura
- garanzia per 12 anni sulla corrosione
- garanzia per 5 anni o 100.000 km su tutti i componenti del sistema ibrido

## MOBILITÀ LEXUS

Lexus desidera garantirvi massimo piacere di guida e assoluta tranquillità in tutta Europa. Per questo vi offriamo il servizio Lexus Euro Assistance 24\* gratuitamente per i primi cinque anni dall'acquisto. Si tratta di un programma di assistenza stradale ricco di servizi utili, fra cui rimorchio con carro attrezzi, pernottamento in albergo, autonoleggio, rimpatrio della vettura e molte altre funzioni indispensabili in caso di guasto, incidente o furto della vostra Lexus.

\* Le condizioni possono variare da un Paese all'altro. Per maggiori informazioni, rivolgersi al concessionario autorizzato o centro di assistenza autorizzato Lexus più vicino.





# LA GAMMA LEXUS

C'è un unico modo per apprezzare fino in fondo il piacere di guida che solo una Lexus è in grado di offrire: mettersi al volante e provarla di persona. Per richiedere una prova su strada potete visitare il sito [www.lexus.it](http://www.lexus.it) oppure rivolgervi al concessionario autorizzato Lexus più vicino.

Per saperne di più sulla Lexus Range:  
[www.lexus.it](http://www.lexus.it)  
[www.facebook.com/LexusItalia](https://www.facebook.com/LexusItalia)  
[www.youtube.com/Lexuswebtv](https://www.youtube.com/Lexuswebtv)

© 2014 Lexus Europe\* si riserva il diritto di modificare qualsiasi dettaglio, specifica o equipaggiamento senza preavviso. Le dotazioni descritte o fotografate nel presente catalogo sono solo indicative, gli equipaggiamenti disponibili sono indicati sul listino prezzi.

Nota: per motivi legati ai processi di stampa, i colori riprodotti su questo catalogo possono differire da quelli reali. Per ulteriori informazioni, visitare il sito web [www.lexus.it](http://www.lexus.it)

Il rispetto dell'ambiente, insieme a quello per i nostri clienti e per le nostre auto, è alla base della filosofia Lexus. Adottiamo molti accorgimenti per garantire che lungo tutto il ciclo di vita dei nostri veicoli - dal design alla produzione, dalla distribuzione alla vendita, dall'assistenza fino alla fine del ciclo di vita del prodotto - l'impatto sull'ambiente sia minimo. I concessionari Lexus saranno lieti di fornirvi maggiori dettagli.

\* Lexus Europe è una divisione di Toyota Motor Europe NV/SA.

Stampato in Europa, aprile 2014

