

NX HYBRID





NX HYBRID

Presentazione	04 - 07
Design	08 - 11
Dinamiche Di Guida	12 - 13
Interni Raffinati	14 - 17
Tecnologia Avanzata	18 - 21
Full Hybrid	22 - 23
F SPORT	24 - 25
Sicurezza Innovativa	26 - 27
La qualità Lexus	28 - 29
Leadership ambientale	30 - 31
Tecnologia e caratteristiche	32 - 67



"NEL REALIZZARE NX HYBRID, ABBIAMO PENSATO DI CREARE UN SUV DISTINTIVO, CAPACE DI COINVOLGERE DA SUBITO IL GUIDATORE."

Takeaki Kato, Ingegnere capo del progetto NX

WELCOME TO THE WORLD OF AMAZING

NX Hybrid è un genere di vettura del tutto nuovo, progettato per suscitare ammirazione. Da qualunque angolazione lo si guardi regala un colpo d'occhio spettacolare e sorprendente. Come potete aspettarvi da chi ha sviluppato il primo SUV ibrido al mondo, è una vettura dalla guida estremamente raffinata che si avvale della nostra leadership nella tecnologia Full Hybrid. Integrando questa esperienza, il nuovo NX Hybrid rappresenta una vera e propria svolta grazie al suo design d'avanguardia, al comfort senza pari e ad un'incredibile livello di innovazione. In breve, in Lexus non ci fermiamo finché non creiamo stupore.





INNOVATIVO, SORPRENDENTE, NX HYBRID

SCOPRITE UN ACCATTIVANTE DESIGN URBANO, IL LEXUS HYBRID DRIVE DI NUOVA GENERAZIONE E LA DINAMICA VERSIONE F SPORT.

Creato per distinguersi in città, il SUV NX Hybrid è estremamente versatile e può accogliere fino a cinque persone nel massimo comfort. Grazie alla tecnologia Full Hybrid, questa innovativa Lexus offre una immediata sensazione di maneggevolezza e agilità che, combinate alle straordinarie prestazioni ambientali, la rende unica nel suo genere. L'intuitiva tecnologia Lexus include caratteristiche come Touch Pad, monitor con vista panoramica e il sistema di sicurezza Pre-Crash. Per un'esperienza ancora più coinvolgente, NX HYBRID F SPORT è dotato di sedili sportivi in pelle traforata, volante F SPORT, sospensioni adattive variabili e cerchi in lega da 18 pollici.



STREET ART

NX HYBRID HA UN ASPETTO IMPONENTE, UN'AUDACE "GRIGLIA A CLESSIDRA" E RAFFINATE LUCI A LED ANTERIORI E POSTERIORI.

NX Hybrid è un'opera d'arte in movimento che non può passare inosservata. Per realizzare linee nette ma fluide, i designer di Lexus si sono ispirati all'ipnotica e unica bellezza del metallo fuso. Avvicinatevi a NX Hybrid e le maniglie delle portiere si illumineranno per darvi il benvenuto; resterete affascinati dalla dinamica e sinuosa linea della fiancata e dal profilo in stile coupé. L'anteriore presenta fari a triplo LED e luci di posizione a punta di freccia, per dare sensazione di dinamismo e velocità. Sul posteriore troviamo luci a LED a forma di gemma che proiettano il logo "L", rimarcando l'assetto possente della vettura.



NX HYBRID ROMPE CON LE CONVENZIONI

**GODETEVI L'ESTREMA MANEGGEVOLEZZA IN
CITTÀ CON LA FLUIDITÀ E LA RAFFINATEZZA
TIPICHE DI LEXUS.**

Un SUV divertente e agile alla guida, scattante anche in città e senza compromessi, il selettore della modalità di guida vi permette di adattare le prestazioni al vostro carattere, grazie ad un'ampia serie di opzioni disponibili: da ECO a SPORT S+. In condizioni di traffico intenso passate alla modalità EV (modalità elettrica) per azzerare il vostro impatto ambientale. Un robusto telaio e le sospensioni adattive assicurano una guida fluida e precisa, mentre la trazione integrale E-FOUR aumenta la sicurezza su fondo scivoloso.







ELEGANZA ESTREMA

**PROGETTATO PER ANTICIPARE OGNI VOSTRA
ESIGENZA, NX HYBRID VI CONSENTE DI
RILASSARVI NEL COMFORT PIÙ ASSOLUTO.**

All'interno scoprirete una tecnologia intuitiva che vi semplificherà la vita: la luce all'interno dell'abitacolo può essere attivata semplicemente sfiorando la plafoniera e non essere costretti a cercare l'interruttore a tentoni. Il portellone posteriore può memorizzare l'ampiezza dell'apertura desiderata. Gli interni, perfettamente rifiniti da esperti artigiani "Takumi", si caratterizzano per la console centrale affusolata, ispirata alla griglia frontale, con un orologio analogico e una raffinata illuminazione d'ambiente. I confortevoli sedili anteriori in pelle a 8 posizioni regolabili possono essere riscaldati o ventilati, mentre i sedili posteriori sono ribaltabili elettricamente grazie a un semplice pulsante (60:40) per poter alloggiare sci o tavole da surf.

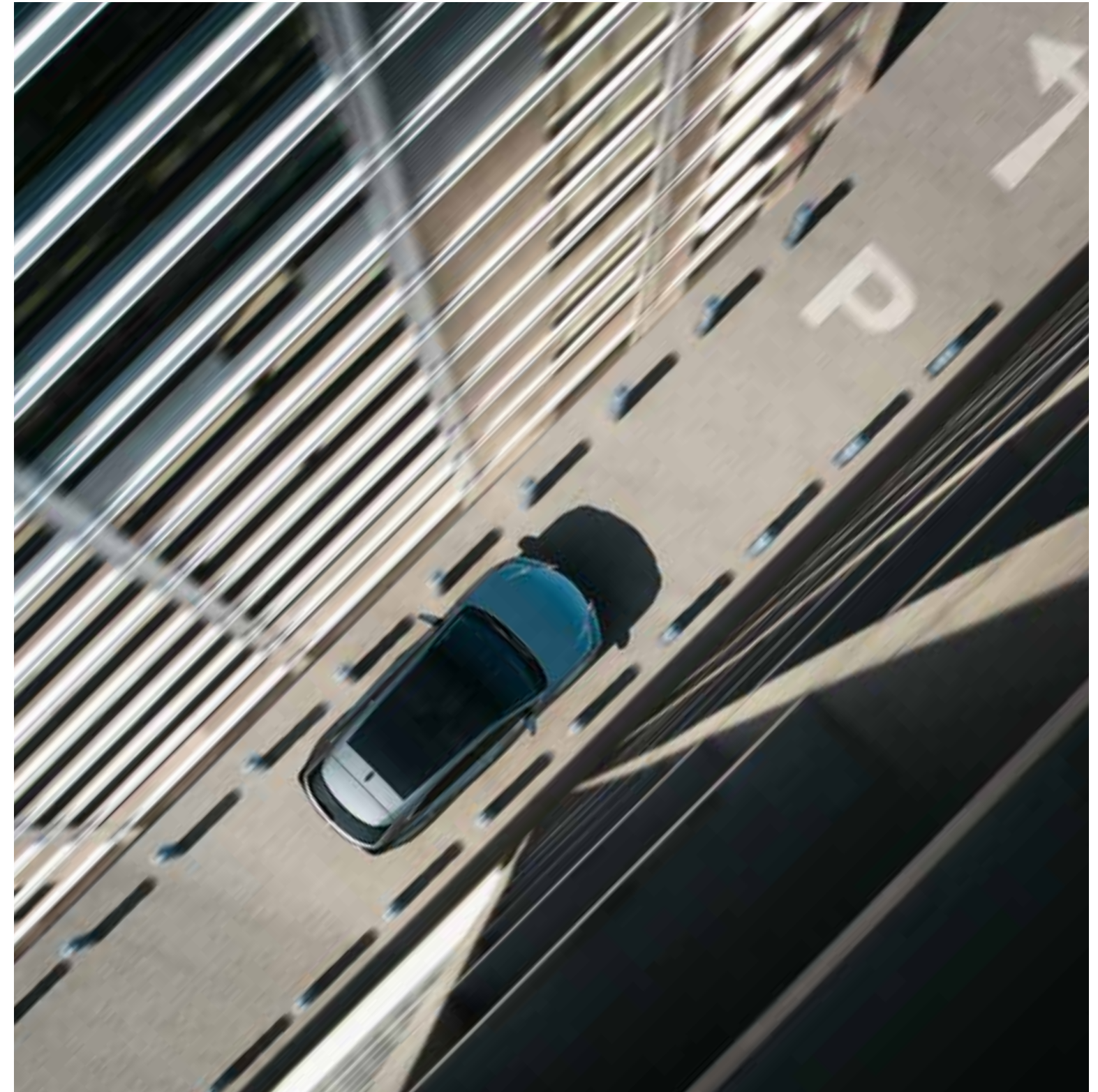


NX HYBRID TECNOLOGIA AVANZATA

PUNTO DI VISTA URBANO

IL MONITOR CON VISTA PANORAMICA PERMETTE DI FAMILIARIZZARE CON LA CITTÀ, RILASSANDOSI NEGLI ELEGANTI SEDILI IN PELLE GRAZIE AL CLIMATIZZATORE S-FLOW.

La posizione di guida rialzata permette di apprezzare la città da un punto di vista migliore, rilassandosi nei sedili in pelle perfettamente rifiniti di NX Hybrid. Garantendo una temperatura ideale nell'abitacolo in qualsiasi condizione atmosferica, il climatizzatore S-Flow convoglia il flusso d'aria solo sui sedili che sono occupati, mentre in modalità ECO, nelle fredde mattine d'inverno, i sedili sono riscaldati alla temperatura ideale. Per agevolare le manovre, quattro telecamere posizionate in maniera discreta e non invasiva, forniscono immagini per il monitor a vista panoramica. Sono posizionate sulla griglia anteriore, sui retrovisori (le telecamere funzionano anche con gli specchietti ripiegati) e sul portellone posteriore - con assistenza digitale su monitor per una guida senza problemi in spazi urbani ristretti.





NX HYBRID TECNOLOGIA AVANZATA

UN'AUTO SEMPRE CONNESSA

TOUCH PAD PER LA NAVIGAZIONE, "SERVIZI WEB" E CARICABATTERIE WIRELESS.

Anche con una vita frenetica, con NX Hybrid vi rilasserete restando sempre informati. Tutto questo grazie a tecnologie innovative come il caricabatterie wireless che vi ricarica il telefono quando lo collocate sulla console. O l'intuitivo Touch Pad che vi consente di accedere al sistema di navigazione Lexus Premium Navigation e ai "Servizi Web". Questi ultimi offrono la ricerca online, Google Street View®, Panoramio® o informazioni sul traffico. In alternativa, potete ascoltare la vostra musica preferita con l'impareggiabile impianto audio Mark Levinson® Premium Surround.





NX HYBRID FULL HYBRID

LA POTENZA DI "h"



IL LEXUS HYBRID DRIVE EROGA 197 CV DI POTENZA, CON EMISSIONI DI CO₂ FINO A 117 g/km*.

Alimentato dal sistema Lexus Hybrid Drive di ultima generazione - che gestisce la potenza di un motore a benzina di 2,5 litri e dei motori elettrici - NX è estremamente fluido e silenzioso e, al tempo stesso, facile da guidare, nel rispetto della tradizione premium di Lexus. Offre prestazioni senza pari e consumi fino a 5,1 l/100 km di carburante, fatto sorprendente per un SUV di tali dimensioni. La frenata rigenerativa ricarica la batteria; inoltre, grazie alla nostra leadership nella tecnologia ibrida, NX Hybrid garantisce costi di gestione molto bassi. Per saperne di più: lexus.it/hybrid

* Dati relativi alla versione NX Hybrid a trazione anteriore.





NX HYBRID F SPORT

CREATO PER DISTINGUERSI

NX HYBRID F SPORT È PENSATO PER REGALARE PRESTAZIONI DINAMICHE, ANCHE GRAZIE AL SENSORE DI GRAVITÀ CHE MIGLIORA L'ESPERIENZA DI GUIDA.

Per garantire il massimo piacere di guida, l'audace NX Hybrid F SPORT è dotato di funzionalità esclusive e presenta uno stile sportivo e aggressivo. All'esterno, i cerchi in lega da 18 pollici, la griglia F SPORT e il sottile spoiler anteriore attirano ancora di più l'attenzione. All'interno, gli appassionati della guida sportiva apprezzeranno il volante in pelle traforata F SPORT e i sedili sportivi in pelle con supporto lombare, realizzati con la tecnologia della schiuma integrata. Pedali in alluminio e inserti in metallo completano l'interno. Infine, le sospensioni adattive variabili, ideali per una guida ancora più precisa, rendono l'esperienza di guida di NX Hybrid F SPORT ancora più fluida e dinamica.

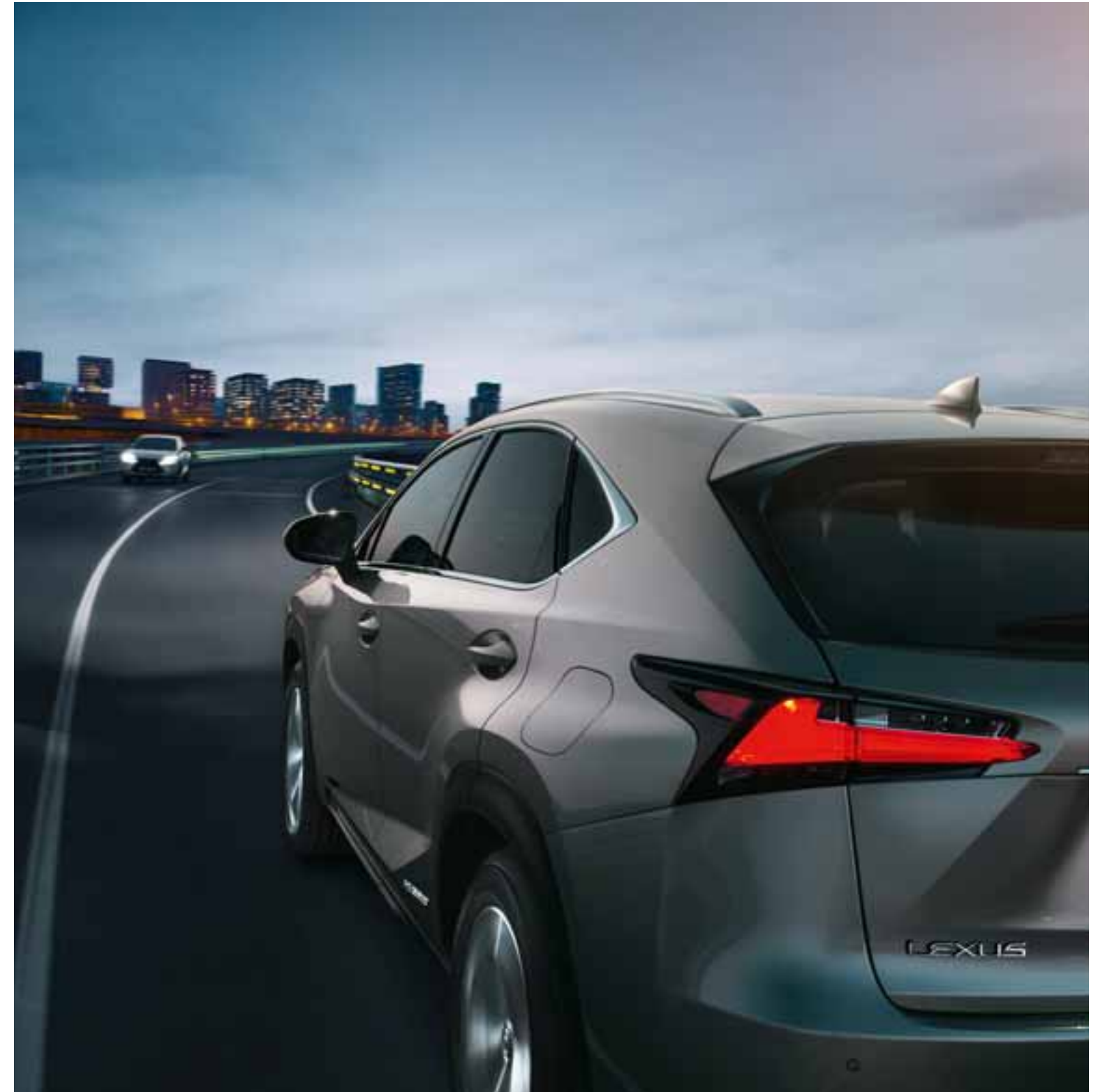




GUARDARE OLTRE

DISPLAY HEAD-UP, TECNOLOGIA DI SICUREZZA PRE-CRASH E 5 STELLE EURO NCAP.

NX Hybrid è studiato per ridurre la stanchezza del guidatore. Un display Head-Up extra-large trasmette sul parabrezza i dati aiutandovi a concentrarvi sulla strada; l'assistenza al mantenimento di corsia vi avverte quando l'auto si allontana dalla linea di carreggiata e i fari abbaglianti automatici passano automaticamente alla modalità anabbagliante, se necessario. Per evitare ogni rischio, il sistema di sicurezza Pre-Crash utilizza un radar a onde millimetriche per rilevare ostacoli davanti al veicolo, azionando i freni e pretensionando le cinture, se necessario. Infine, nell'eventualità di una collisione, gli occupanti sono protetti da una robusta cellula di sicurezza e da 8 airbag.





LAVORAZIONE ARTIGIANALE "TAKUMI"

LA PRODUZIONE VIENE SUPERVISIONATA DA ESPERTI ARTIGIANI "TAKUMI"; INOLTRE, OGNI NX HYBRID VIENE COLLAUDATO PRIMA DELLA CONSEGNA SIMULANDO UN TIFONE TROPICALE.

Con gli inserti in legno Shimamoku rifiniti a mano e i pellami perfettamente lavorati, NX Hybrid ridefinisce gli standard per questa categoria di vetture. Nello stabilimento di Kyushu dove viene costruita, ogni particolare viene trattato con estrema cura: l'assemblamento avviene in speciali camere senza polvere e gli addetti alla verniciatura passano attraverso due camere sottovuoto per rimuovere la polvere dalle tute e dai capelli. Una camera a pioggia - soprannominata Niagara - riduce ulteriormente la polvere presente. La brillantezza delle superfici verniciate è ottenuta carteggiando a mano ogni strato di sottofondo (un processo che richiede tempo, solitamente destinato a vetture con carrozzeria speciale). Infine, prima della consegna, ogni NX Hybrid è sottoposto alla prova finale su strada per 30 chilometri.



NX HYBRID LEADERSHIP AMBIENTALE

UNA NUOVA RIFLESSIONE

ALIMENTATO DAL LEXUS HYBRID DRIVE AD ALTA EFFICIENZA, NX HYBRID È UNICO ANCHE PER LE SUE LUCI A LED A BASSO CONSUMO ENERGETICO E IL ROUTE PLANNER ECOLOGICO.

Equipaggiato con il Lexus Hybrid Drive di ultima generazione - creato proprio dai pionieri e leader di questa tecnologia - alla fine del suo utilizzo, l'85% di NX Hybrid può essere riciclato. Inoltre, un innovativo processo Lexus assicura il riutilizzo del 95% della batteria. Nella produzione non sono utilizzate sostanze nocive (come piombo, mercurio o cadmio); inoltre, la produzione nella "Eco Factory" Kyushu si basa sui nostri famosi processi di "Lean Manufacturing" che mirano a minimizzare gli sprechi fin quasi ad annullarli.





TECNOLOGIA E CARATTERISTICHE

Lexus Hybrid Drive	34 - 37
Prestazioni dinamiche	38 - 39
Sicurezza avanzata	40 - 41
Caratteristiche esterne	42 - 45
Caratteristiche interne	46 - 47
Audio e multimedia	48 - 49
F SPORT	50 - 51
Caratteristiche tecniche	52 - 53
Equipaggiamento di serie per tutte le versioni / aggiuntivo per versione	54 - 55
Optional e pacchetti	56 - 57
Accessori	58 - 59
Combinazioni per interni	60 - 63
Colori esterni	64 - 65
Lexus Care	66 - 67



TECNOLOGIA FULL HYBRID

Nel 2004, Lexus è stata il primo produttore di auto a perfezionare la tecnologia Full Hybrid. Un decennio dopo, sono stati venduti oltre 750.000 modelli ibridi Lexus, che resta leader in questo settore. Il Lexus Hybrid Drive di seconda generazione di NX Hybrid, eroga una potenza raffinata con una sorprendente efficienza nei consumi ed emissioni di CO₂ estremamente ridotte - nulle in modalità EV (modalità elettrica). Per saperne di più, visitate il sito: lexus.it/hybrid



MOTORE A BENZINA DA 2,5 LITRI

Un motore a benzina a 4 cilindri "a ciclo Atkinson" altamente efficiente, da 155 CV, con sistema di fasatura VVT-i e iniezione elettronica ottimizzata di carburante, rappresenta il cuore del propulsore Full Hybrid di NX Hybrid. La tecnologia Start/Stop e il riciclo dei gas di scarico contribuiscono a ridurre ulteriormente il consumo di carburante e le emissioni.



LEXUS HYBRID DRIVE

Non più grandi di un cambio automatico tradizionale, il motore elettrico anteriore, il generatore e il distributore di potenza del Lexus Hybrid Drive si trovano tutti insieme nella trasmissione ibrida altamente compatta. I flussi di energia sono gestiti da un'unità di controllo della potenza (PCU) che ottimizza in continuazione la distribuzione di potenza - del motore elettrico, di quello a benzina o di entrambi.



BATTERIA IBRIDA

La batteria ibrida, che è situata sotto il sedile posteriore per non limitare il grande vano bagagli di NX Hybrid, fornisce un'elevata potenza in rapporto al suo peso. NX Hybrid ricarica la batteria ibrida secondo le necessità - utilizzando l'elettricità generata durante la guida e la frenata - evitando così di ricorrere alla ricarica esterna.



MODALITÀ EV (MODALITÀ ELETTRICA)

Con un livello sufficiente di carica della batteria, la modalità EV consente di guidare a basse velocità su brevi distanze avvalendosi della sola energia elettrica. La modalità EV è praticamente silenziosa, non vengono prodotte emissioni e non si utilizza carburante. È ideale, per esempio, quando si guida nell'intenso traffico cittadino o in un parcheggio coperto.



FRENATA RIGENERATIVA

In fase di frenata o decelerazione, le ruote anteriori e posteriori azionano il motore elettrico di elevata potenza che funge così da generatore. L'energia cinetica, che altrimenti andrebbe dissipata sotto forma di calore, viene recuperata e trasformata in energia elettrica. Questa viene immagazzinata nella batteria ibrida per usarla in seguito.



PRESTAZIONI FULL HYBRID

NX Hybrid eroga 197 CV di potenza estremamente fluida. Incredibilmente, le emissioni di CO₂ nel ciclo combinato di questo potente SUV sono di soli 117 g/km* e il consumo di carburante è di appena 5,1l/100 km*.

* Per la versione NX Hybrid 2WD.

LEXUS HYBRID DRIVE



AVVIO E PARTENZA

Nelle partenze, il potente motore elettrico di NX Hybrid arriva fino a 65 km/h e viene alimentato dalla batteria ibrida. In questa fase il SUV è estremamente silenzioso, non utilizza benzina e non produce emissioni.



CONDIZIONI DI GUIDA NORMALI

A velocità superiori di 65 km/h, il motore a benzina entra in funzione silenziosamente ricevendo assistenza dal motore elettrico, se necessario. Grazie alla perfetta sinergia dei due propulsori, NX Hybrid offre un eccezionale comfort di guida con emissioni di CO₂ notevolmente basse e consumi contenuti.



ACCELERAZIONE

Accelerando con decisione, il motore elettrico affianca istantaneamente il motore a benzina da 2,5 litri. Si ha pertanto una coppia supplementare che fornisce una potente e fluida accelerazione lineare, proprio quando serve.



DECELERAZIONE, ARRESTO E FRENATA

In fase di decelerazione o di arresto, il motore a benzina si spegne, portando a zero le emissioni. Frenando o rilasciando il pedale dell'acceleratore, il sistema frenante rigenerativo incamera energia cinetica, che su altre vetture viene dispersa in forma di calore. Questa energia cinetica viene trasformata in energia elettrica e viene immagazzinata nella batteria ibrida, per questo motivo non sarà mai necessario ricaricare un veicolo Lexus Full Hybrid.

PRESTAZIONI DINAMICHE

Per garantire prestazioni affidabili su qualsiasi tipo di strada, NX Hybrid è stato prima collaudato e perfezionato nel simulatore di guida più avanzato del mondo, e successivamente collaudato percorrendo centinaia di migliaia di chilometri in zone artiche e desertiche.



TELAIO ESTREMAMENTE ROBUSTO E SOSPENSIONI ADATTIVE VARIABILI

Con telaio, sospensioni e sterzo del tutto nuovi, NX Hybrid è estremamente fluido e raffinato da guidare. Un innovativo processo di saldatura laser con tecnologia adesiva ha permesso di realizzare una vettura estremamente rigida. Il risultato? Un SUV di notevole resistenza che premia il guidatore assicurando un'elevata maneggevolezza. Equipaggiata con sospensioni anteriori compatte di tipo MacPherson e sospensioni posteriori a doppio braccio oscillante, NX Hybrid assicura un'eccellente tenuta di strada, con le caratteristiche di una berlina in curva e un'ottima stabilità su rettilineo. Per una guida più stimolante, le sospensioni adattive variabili controllano autonomamente la forza di smorzamento su tutte e quattro le ruote. Questo non migliora solo il comfort di guida, ma anche la stabilità.



AERODINAMICA AVANZATA

NX Hybrid ha un'aerodinamica eccellente grazie al sottoscocca quasi piatto e al grande spoiler posteriore. Per abbassare il coefficiente di penetrazione complessivo, gli ingegneri Lexus hanno ridisegnato i retrovisori esterni. Questo non solo migliora la stabilità e la maneggevolezza ma anche i consumi, e riduce il rumore generato dal vento.



SELETTORE DELLA MODALITÀ DI GUIDA

Il selettore della modalità di guida sulla console centrale, accanto alla leva del cambio, permette di scegliere tra le modalità ECO, NORMAL, SPORT S e SPORT S+, ottimizzando l'efficienza della vettura e le caratteristiche dinamiche.



E-FOUR

Sui nuovi modelli NX Hybrid a trazione integrale, l'E-FOUR assicura prestazioni fluide, migliorando la trazione della vettura su terreno accidentato. L'innovativa trasmissione E-FOUR si caratterizza per l'aggiunta di un motore elettrico da 68 CV montato sull'assale posteriore e in grado di fornire una coppia istantanea su richiesta.



ASSISTENZA ALLA PARTENZA IN SALITA (HAC)

La funzione di assistenza alla partenza in salita mantiene la pressione sui freni, impedendo alla vettura di spostarsi all'indietro partendo in pendenza. Il sistema HAC riduce inoltre al minimo il pattinamento.



CONTROLLO ELETTRONICO DELLA TRAZIONE

Il controllo elettronico della trazione migliora la tenuta di strada, in particolare nelle partenze o accelerazioni su strade tortuose o sdruciolevoli. Qualora venga rilevato il rischio di pattinamento, il sistema attiva misure correttive mantenendo la trazione.



CONTROLLO ELETTRONICO DELLA STABILITÀ

Il controllo elettronico della stabilità impedisce la perdita di controllo del veicolo, ad esempio se il guidatore entra in curva troppo velocemente o in caso di slittamento. Azionando in modo selettivo i freni o riducendo la potenza, migliora la stabilità e riduce la velocità del veicolo.

SICUREZZA AVANZATA

NX Hybrid ha una robustissima cellula di sicurezza per i passeggeri e 8 airbag. È anche disponibile con il sistema di sicurezza Pre-Crash Avanzato (A-PCS). Gli avanzati sistemi di assistenza del guidatore comprendono i fari abbaglianti automatici, l'assistenza al mantenimento di corsia, il rilevatore punti ciechi ed il sistema di rilevazione traffico posteriore.



8 AIRBAG

Oltre a una cellula di sicurezza straordinariamente robusta, la sicurezza degli occupanti è garantita da 8 airbag. La protezione per il guidatore e il passeggero anteriore include airbag per la testa a doppio stadio, airbag per le ginocchia e airbag laterali. Gli airbag a tendina coprono l'intera lunghezza su entrambi i lati dell'abitacolo. Inoltre, tutte le cinture di sicurezza, tranne per il sedile centrale posteriore, sono dotate di pretensionatori. Questo eccezionale livello di protezione fa parte della dotazione di serie su NX Hybrid.



SEDILI CON PROTEZIONE DAGLI EFFETTI DEL COLPO DI FRUSTA

La conformazione dei sedili anteriori minimizza gli effetti del colpo di frusta in caso di impatto posteriore. I sedili rinforzati accolgono il torso nello schienale, mentre la posizione del poggiatesta sostiene la testa più efficacemente.



SICUREZZA PRE-CRASH

Il PCS utilizza un radar a onde millimetriche e il computer di bordo per rilevare la presenza di ostacoli davanti al veicolo. Se il rischio di collisione è elevato, il PCS avvisa il guidatore con segnali acustici e luminosi, esercitando una maggiore pressione sui freni. Se una collisione è ritenuta inevitabile, il sistema azionerà automaticamente i freni pretensionando secondo le esigenze le cinture di sicurezza anteriori.



ASSISTENZA AL MANTENIMENTO DI CORSIA

Questa tecnologia innovativa avvisa il guidatore nel caso il veicolo stia deviando dalla propria corsia, tramite un allarme e l'attivazione automatica di una forza che corregge leggermente lo sterzo.



FARI ABBAGLIANTI AUTOMATICI

Di notte, i fari abbaglianti automatici sfruttano una telecamera installata dietro allo specchietto retrovisore per passare automaticamente alla modalità anabbaglianti quando rilevano i fari di veicoli che precedono o si avvicinano. Questo riduce la possibilità di abbagliare in modo accidentale altri guidatori nel caso si dovesse dimenticare di disattivare i fari abbaglianti.



RILEVATORE PUNTI CIECHI

Sistemi radar montati sul paraurti posteriore rilevano la presenza di veicoli nelle corsie adiacenti quando entrano in una zona non coperta dai retrovisori esterni. Se il guidatore sta segnalando il cambio di corsia e in quel momento un veicolo entra nel punto cieco, il rilevatore punti ciechi attiva immediatamente un segnale di avvertimento nel retrovisore.



SISTEMA DI RILEVAZIONE TRAFFICO POSTERIORE

Durante la retromarcia, per esempio in un parcheggio affollato, il sistema RCTA (Sistema di rilevazione traffico posteriore) usa il rilevatore punti ciechi per rilevare i veicoli che si avvicinano nelle zone difficili da vedere dietro al veicolo. Quando viene rilevato un veicolo, la funzione RCTA lo segnala al guidatore.



CONTROLLO DELLA VELOCITÀ DI CROCIERA ADATTIVO

Per ridurre la stanchezza del guidatore, il controllo della velocità di crociera adattivo (ACC) mantiene una distanza predefinita fra NX Hybrid e il veicolo che precede, anche se la velocità di quest'ultimo varia o se si ferma del tutto. Quando la strada è sgombra, l'ACC ritorna automaticamente sulla velocità di crociera impostata.



5 STELLE EURO NCAP

Il SUV compatto NX Hybrid si è aggiudicato nel 2014 5 stelle nei Crash Test Euro NCAP, il prestigioso ente che ogni anno fornisce una valutazione realistica e accurata delle prestazioni di sicurezza delle vetture in commercio. Il riconoscimento è stato ottenuto con punteggi ben al di sopra del minimo richiesto per conseguire 5 stelle e totalizzando il massimo dei punti nel test di impatto sulle barriere laterali, diventando uno tra i veicoli più sicuri del proprio segmento.

CARATTERISTICHE ESTERNE



■ ANABBAGLIANTI E LUCI DI POSIZIONE A LED

L'intera gamma NX Hybrid vanta un'illuminazione a LED completa per le luci di posizione, luci diurne e fari anabbaglianti.



■ FARI E LUCI DI POSIZIONE A LED A "TRIPLA L"

I fari a LED a "tripla L" di tipo gemma usano la stessa sorgente luminosa per gli abbaglianti e gli anabbaglianti. Specificate esclusivamente sulle versioni F SPORT e Luxury, le luci di posizione a LED a forma di L e a parete spessa accentuano il dinamismo di NX Hybrid.



LUCI POSTERIORI A LED

I gruppi ottici posteriori esibiscono eleganti luci a LED, che ricordano nella forma la L di Lexus, senza nessuna apertura visibile del portellone posteriore. La tecnologia dello stampaggio a parete spessa offre un aspetto cristallino e una forma audace a fari spenti.



■ FENDINEBBIA A LED

I fendinebbia anteriori a LED - con l'innovativa funzione Cornering Light - si affiancano alla griglia affusolata e alle luci di posizione a LED. La tecnologia LED contribuisce a ridurre il consumo complessivo di energia.



■ CERCHI IN LEGA DA 17"

Leggeri e aerodinamici, questi cerchi lucidi a 10 razze sono equipaggiati con pneumatici 225/65 R17 per una bassa resistenza e un'eccellente funzionalità.



■ CERCHI IN LEGA DA 18"

Il complesso design delle razze a U crea un profilo netto e distintivo, mentre i pneumatici 225/60 R18 completano l'audace look sportivo.



■ CERCHI IN LEGA DA 18"

L'elegante design delle ampie razze conferisce a NX Hybrid un'impressione di raffinata sportività.



○ CERCHI IN LEGA INVERNALI DA 17"

I cerchi in lega invernali Lexus sono appositamente progettati per equipaggiare NX Hybrid in caso di pessime condizioni stradali e guida a basse temperature, mantenendo inalterato il suo prestigio.



○ CERCHI IN LEGA DA 18"

La finitura nera con effetto cromato a specchio e il design a 10 razze ad alte prestazioni creano un'inconfondibile raffinatezza urbana.



■ RETROVISORI ESTERNI AVANZATI

Studiati per ridurre il rumore del vento, i retrovisori esterni riscaldati incorporano l'indicatore di direzione, il rilevatore punti ciechi e il monitor con vista panoramica. La tecnologia elettrocromatica permette di ridurre l'abbagliamento notturno; inoltre gli specchietti si ripiegano elettricamente quando si devono superare spazi angusti.

CARATTERISTICHE ESTERNE



■ TETTO PANORAMICO

L'ampio tetto panoramico vetrato, assemblato in fabbrica, aggiunge una sensazione di libertà, spaziosità e luminosità all'abitacolo di NX Hybrid. Il tetto è equipaggiato con una tenda parasole elettrica per proteggere gli occupanti quando il sole è troppo forte.



■ ILLUMINAZIONE DI BENVENUTO

Avvicinandosi a NX Hybrid con la chiave elettronica in tasca o in borsa, luci soffuse sulle maniglie delle portiere si illuminano per dare il benvenuto; e allo sblocco delle portiere le luci di posizione si accendono.



■ PORTELLONE POSTERIORE ELETTRICO

Il portellone posteriore azionato a distanza aumenta il comfort nel caso si abbiano le mani occupate da borse. Ricorda anche a che altezza viene aperto e si blocca automaticamente in quel punto.



■ VETRI OSCURATI

I finestrini posteriori e il lunotto sono trattati con una colorazione riflettente che assicura la privacy dei passeggeri, senza limitare tuttavia la visione verso l'esterno.



■ BARRE DA TETTO IN ALLUMINIO

Su NX Hybrid sono disponibili le barre da tetto in alluminio estruso che, migliorando il look complessivo della vettura, consentono di trasportare sci, biciclette o tavole da surf.



○ RIFINITURE LATERALI

Le rifiniture laterali cromate lungo la fiancata inferiore accentuano la sorprendente eleganza di NX Hybrid.



○ MINIGONNA ANTERIORE

Valorizza tutta la potenza e l'individualità del SUV. La minigonna anteriore si integra nel paraurti anteriore di NX Hybrid.



○ MINIGONNA POSTERIORE

Con il suo design avvolgente, la minigonna posteriore Lexus accentua la profondità del paraurti posteriore di NX Hybrid, creando un aspetto dinamico.



○ RIFINITURA CROMATA POSTERIORE

Raffinata e decisamente ricercata, la rifinitura cromata posteriore migliora il design di NX Hybrid.



○ PROTEZIONE SOGLIA VANO CARICO

Questo elegante accessorio protegge il paraurti contro i graffi durante le operazioni di carico e scarico bagagli.

■ Equipaggiamento disponibile come optional o di serie su alcune versioni.

○ Disponibili come accessorio.

CARATTERISTICHE INTERNE



SEDILI ANTERIORI

Gli eleganti sedili anteriori sono realizzati con la "schiumatura integrata", introdotta per la prima volta sui modelli F SPORT. Questa tecnologia, ispirata al mondo delle auto da corsa, aumenta il comfort e il sostegno laterale, più di quanto sia possibile con i metodi di rivestimento tradizionali.

DESIGN ERGONOMICO

La forma e la solidità dei sedili sono state ottimizzate per ridurre la pressione sulla regione ischiatica particolarmente sensibile. Per un maggior comfort, la notevole estensione dei sedili permette di accogliere anche persone di costituzione robusta.



SEDILI RISCALDATI / VENTILATI

In combinazione con i rivestimenti in pelle, il guidatore e il passeggero anteriore possono riscaldare o ventilare il rispettivo sedile e trovarsi perfettamente a loro agio anche in condizioni atmosferiche estreme.



REGOLAZIONE DEI SEDILI

Oltre al notevole spazio per le gambe per tutti gli occupanti, i sedili anteriori sono regolabili elettricamente in 8 direzioni per un maggior comfort; inoltre, sono anche disponibili sia la funzione di memorizzazione che il supporto lombare.



VOLANTE IN PELLE

Il volante in pelle abilmente lavorato a mano offre appoggi ergonomici per le dita e una sezione trasversale ottimizzata per adattarsi alle mani del guidatore. I comandi integrati controllano - laddove disponibili - i sistemi audio, telefono, display multi-informazione, Cruise Control autoadattivo e assistenza al mantenimento di corsia.



SPAZIO FLESSIBILE

Pratici sedili posteriori ribaltabili 60/40 sono di serie su NX Hybrid e permettono un facile stivaggio di articoli ingombranti, come una bicicletta da corsa o una tavola da surf. Con tutti i sedili posteriori ripiegati, vi è spazio a sufficienza per trasportare oggetti molto voluminosi.



CLIMATIZZAZIONE S-FLOW

L'efficiente climatizzatore S-Flow bizona, ad alta efficienza energetica, convoglia in modo intelligente il flusso d'aria solo sui sedili che sono occupati.



SEDILI POSTERIORI A REGOLAZIONE ELETTRICA

Si può anche optare per un sistema di ribaltamento completamente elettrico, attivato da una serie di comandi dall'intuitivo utilizzo. Inoltre i passeggeri posteriori possono reclinare parzialmente i rispettivi schienali per un maggior comfort.



SISTEMA INTELLIGENTE DI APERTURA

Avvicinandosi a NX Hybrid con la chiave elettronica in tasca, le 4 maniglie delle portiere si illuminano per dare il benvenuto e si sbloccano toccandole. Perfettamente disegnate, sono prive del foro per la chiave, una novità assoluta per questo tipo di maniglie.



CONSOLE INTELLIGENTE

Prendendo ispirazione dalle scatole in legno giapponesi, un piccolo contenitore foderato sulla console centrale è indicato per riporre oggetti di piccole dimensioni, come biglietti e monete. La parte inferiore del coperchio rimovibile funge da specchietto di cortesia.



BATTITACCO ILLUMINATO

Il battitacco Lexus aggiunge un elegante elemento di design, offrendo una valida protezione alla vernice delle portiere. La finitura in alluminio spazzolato si caratterizza per la soffusa illuminazione del logo.



FRENO A MANO ELETTRICO

Per aumentare la praticità e la sicurezza, il comando del freno a mano elettrico è situato sulla console centrale (accanto alla leva del cambio e al selettore della modalità di guida) per facilitarne l'uso.



ILLUMINAZIONE INTELLIGENTE NELL'ABITACOLO

Anticipando le esigenze per evitare di farvi cercare al buio, l'intelligente illuminazione della strumentazione e dell'abitacolo percepisce quando si avvicina la mano e si accende automaticamente.

■ Equipaggiamento disponibile come optional o di serie su alcune versioni.

○ Disponibili come accessorio.

AUDIO E MULTIMEDIA



■ LEXUS MEDIA DISPLAY

NX Hybrid è disponibile con il Lexus Media Display, che si caratterizza per lo schermo da 7 pollici e un selettore a manopola per controllare l'impianto audio e la climatizzazione o per visualizzare l'indicatore di energia. Per gli smartphone compatibili esiste la possibilità di effettuare il mirroring.



○ LEXUS HOTSPOT

Il Lexus Hotspot trasforma NX Hybrid in un hotspot WiFi mobile. In una zona di copertura 2G/3G, consente di connettere fino a 5 dispositivi, inclusi laptop, tablet e smartphone, gestendo la loro integrazione a bordo. Il sistema utilizza una scheda SIM e cavi elettrici per fornire un'alimentazione costante.



■ SISTEMA MULTIMEDIALE D'AVANGUARDIA

Con NX Hybrid, è possibile usufruire della più recente tecnologia multimediale disponibile. Il sistema Lexus Premium Navigation e i servizi web Lexus, come Google Street View® sono solo due esempi. Consente persino di calcolare il percorso più ecologico.



■ TOUCH PAD

Altra novità assoluta Lexus, il Touch Pad con interfaccia Remote Touch permette agli occupanti anteriori di interagire in modo intuitivo con il display multimediale centrale da 7 pollici. Progettato in modo ergonomico, è semplice da usare come uno smartphone o un tablet.



■ LEXUS PREMIUM NAVIGATION

Con una vivace grafica 3D e diverse opzioni di mappatura, lo schermo da 7 pollici viene azionato dal Remote Touch o mediante comandi vocali. Il sistema può anche generare un codice QR per lo smartphone, con tutte le indicazioni per raggiungere a piedi la destinazione finale.



■ SERVIZI WEB LEXUS

NX Hybrid offre servizi quali la Ricerca online, Google Street View®, Panoramio® o informazioni sul traffico. Per maggiore comodità, è possibile anche inviare un percorso dal proprio computer portatile o dal tablet al navigatore della vettura.



■ LEXUS NAVIGATION

NX Hybrid può essere ordinato con Lexus Navigation, che funziona attraverso il Lexus Media Display situato in posizione centrale. Facile e veloce da usare, offre numerose funzioni per le mappe.



■ MONITOR DI ASSISTENZA AL PARCHEGGIO

Inserendo la retromarcia, le immagini della zona posteriore della vettura appaiono sul Lexus Media Display. Se la vettura è equipaggiata con il Lexus Premium Navigation, un'ulteriore assistenza a video appare sullo schermo per guidarvi in fase di parcheggio.



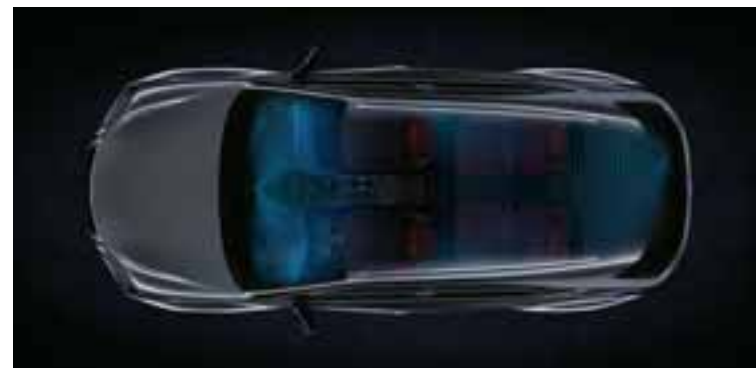
■ MONITOR CON VISTA PANORAMICA a 360°

Per facilitare le manovre entro spazi esigui, 4 telecamere offrono una vista a 360° tutt'intorno al veicolo. Novità assoluta Lexus, il monitor con vista panoramica genera una vista 3D virtuale di NX Hybrid, con istruzioni a video per facilitare le manovre entro spazi ridotti.



■ DISPLAY HEAD-UP A COLORI

I dati del veicolo sono proiettati a colori direttamente sul parabrezza. Il display Head-Up extra-large di 6,2" permette di controllare i dati, come i comandi del sistema di navigazione o le impostazioni audio, senza che il guidatore distolga lo sguardo dalla strada.



■ IMPIANTO AUDIO PIONEER® CON 8 ALTOPARLANTI

Un impianto audio Pioneer® con 8 altoparlanti fa parte della dotazione di serie. Questo comprende una radio RDS AM/FM, un lettore CD e la connessione Bluetooth®.



■ MARK LEVINSON®

L'impianto audio Mark Levinson® Premium Surround con 14 altoparlanti e tecnologia GreenEdge™ è stato sviluppato per le proprietà acustiche di NX Hybrid. Offre un'impareggiabile suono digitale a 7.1 canali con un'esperienza "home theatre", migliorata dalla tecnologia Clari-Fi™ che ricrea i suoni persi nella compressione digitale MP3.



■ CARICABATTERIA WIRELESS

È possibile ricaricare smartphone compatibili o altri dispositivi elettronici utilizzando il caricabatteria induttivo wireless, convenientemente posizionato nella console centrale di NX Hybrid.

■ Equipaggiamento disponibile come optional o di serie su alcune versioni.

○ Disponibili come accessorio.

F SPORT

Sviluppata dal team che ha perfezionato la supercar LFA e il coupé RC F ad alte prestazioni, NX Hybrid F SPORT ha in sé lo spirito di queste due sorprendenti vetture Lexus. Dal design esclusivo - con sospensioni sportive e ammortizzatori ad alte prestazioni di serie - può essere ordinata con sospensioni adattive variabili per una guida ancora più coinvolgente.



■ CERCHI IN LEGA F SPORT DA 18"

Per un look F SPORT ancora più coinvolgente, questi cerchi hanno la parte centrale in nero lucido che contrasta con le razze dalle finiture metallizzate.

RIVESTIMENTI IN PELLE "DARK ROSE"

I rivestimenti in pelle "Dark Rose" contraddistinguono il colore degli interni di NX Hybrid F SPORT (con il rivestimento del tetto in nero). Gli esclusivi sedili della versione F SPORT si caratterizzano per la tecnologia di "schiumatura integrata", offrendo un maggiore sostegno in curva. Gli inserti in alluminio si integrano perfettamente con la pedaliera sportiva in alluminio, i battitacco porte e gli altri elementi interni della F SPORT. Le doppie cuciture in rosso conferiscono un aspetto dinamico anche ai sedili che si integrano alla perfezione con cruscotto e leva del cambio.



DESIGN F SPORT

NX Hybrid F SPORT è un'auto inequivocabilmente dinamica, con una distintiva e audace griglia anteriore affusolata, dotata di speciali inserti "L-Mesh". Lo spoiler anteriore ribassato si caratterizza per il bordo aerodinamico che migliora la spinta verso il basso e un'apertura della griglia inferiore più ampia.



RIVESTIMENTO DEI RETROVISORI ESTERNI NERO

Destinato ad attirare l'attenzione, NX Hybrid F SPORT ha il rivestimento dei retrovisori esterni nero, in contrasto con lo stile della F SPORT, accentuando le caratteristiche dinamiche di questo sorprendente SUV.



LOGO F SPORT

Pur essendo discreto, il logo F SPORT è un elemento di grande distinzione. La "F" si riferisce al luogo di nascita e al principale circuito di collaudo delle vetture F SPORT ad alte prestazioni: Fuji Speedway, vicino al monte Fuji.



VOLANTE F SPORT

Contraddistinto dal logo F SPORT, il volante abilmente lavorato a mano è ispirato alla nostra simbolica supercar LFA. Il design della leva del cambio F SPORT, rifinita in pelle traforata, si accorda con il volante creando un eccitante ambiente sportivo.



SENSORE DI GRAVITÀ

Per una guida ancora più stimolante, un nuovo sensore di gravità permette di visualizzare le forze G laterali e longitudinali di NX Hybrid F SPORT sul display multi-informazione. Lo schermo mostra anche l'angolo di sterzata, la posizione dell'acceleratore e la pressione dei freni idraulici.



PEDALIERA SPORTIVA IN ALLUMINIO

Grazie alle eccellenti caratteristiche di tenuta, la pedaliera in alluminio traforato rispecchia la sensazione di sportività dei modelli F SPORT.



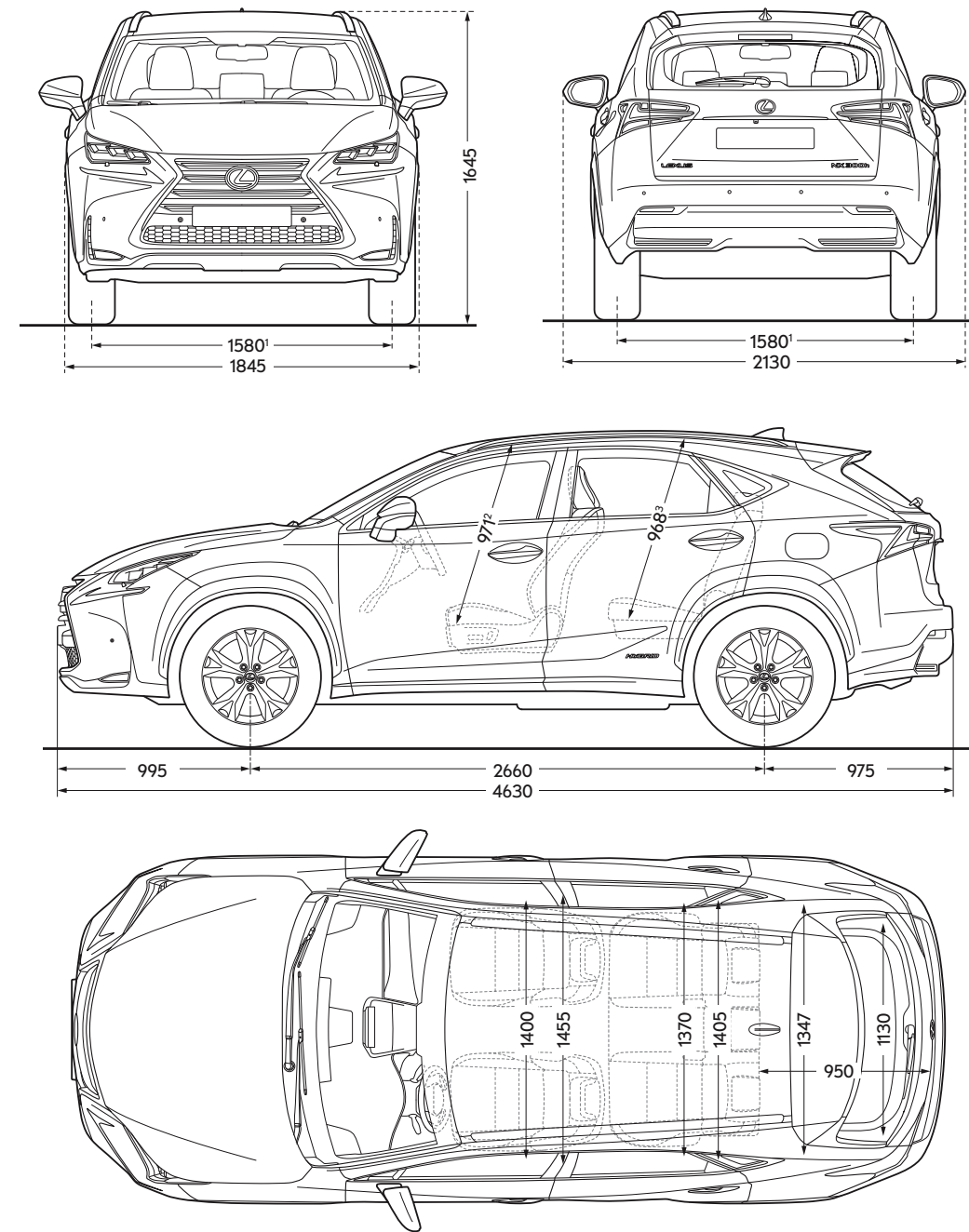
BATTITACCO PORTE F SPORT

I battitacco delle porte anteriori assicurano una protezione durevole. Rifiniti in alluminio spazzolato, sono caratterizzati dal logo Lexus in nero corvino.

CARATTERISTICHE TECNICHE

	NX Hybrid 2WD	NX Hybrid 4WD
DATI PRINCIPALI		
Potenza massima (CV / kW)	197 / 145	197 / 145
Emissioni di CO ₂ (g/km)*	117 / 121	121
0-100 km/h (sec.)	9,2	9,2
Velocità massima (km/h)	180	180
Coefficiente di penetrazione (Cx)	0,32	0,32
MOTORE		
Cilindrata (cm ³)	2494	2494
Cilindri / Valvole	L4 / 16	L4 / 16
Potenza massima (CV/ kW/giri/min)	155 / 114/5700	155 / 114/5700
Coppia max. (Nm/giri/min)	210/4200 - 4400	210/4200 - 4400
SPECIFICHE IBRIDO		
Motore elettrico anteriore: Potenza massima (CV / kW)	143 / 105	143 / 105
Motore elettrico anteriore: Coppia max. (Nm)	270	270
Motore elettrico posteriore: Potenza massima (CV / kW)	- / -	68 / 50
Motore elettrico posteriore: Coppia max. (Nm)	-	139
Batteria Ni-MH: N. di celle	204	204
Batteria Ni-MH: Tensione nominale / sistema (V)	244,8	244,8

	NX Hybrid 2WD	NX Hybrid 4WD
CONSUMO DI CARBURANTE*		
Ciclo urbano (l/100 km)	5,1 / 5,3	5,3
Ciclo extraurbano (l/100 km)	5,0 / 5,2	5,1
Ciclo combinato (l/100 km)	5,1 / 5,2	5,2
Capacità serbatoio carburante (lt)	56	56
PESO (kg)		
Massa complessiva	2330	2395
Peso in ordine di marcia (min. - max.)	1720 - 1840	1785 - 1905
Traino (max. frenato)	0	1500
Traino (max. non frenato)	0	750
BAGAGLIAIO (l)		
Sedili eretti, carico fino alla tendina copribagagli	555	555
Sedili posteriori abbassati, carico fino alla linea del tetto	1600	1600



* I dati differiscono per la versione e le dimensioni dei cerchi in lega. Il dato più basso è per la versione NX Hybrid 2WD caratterizzata da cerchi in lega da 17". Il dato più alto è per la versione NX Hybrid 2WD Executive dotata di cerchi in lega da 18" di serie. Il consumo di carburante e i valori di CO₂ sono misurati in ambiente controllato, conformemente ai requisiti della direttiva 80/1268/CEE, incl. le sue modifiche, su un veicolo con equipaggiamento europeo standard. Per maggiori informazioni sulla possibilità di acquisto di un veicolo dotato di equipaggiamento standard europeo, rivolgersi al proprio concessionario autorizzato Lexus. Il consumo di carburante e i valori di CO₂ del vostro veicolo possono variare rispetto a quelli misurati. Il comportamento di guida e altri fattori (come le condizioni stradali, del traffico, la condizione del veicolo, la pressione delle gomme, gli equipaggiamenti di bordo, il carico, il numero di passeggeri ecc.) giocano un ruolo determinante nel consumo di carburante e nelle emissioni di CO₂ prodotte dal veicolo.

Da notare che ulteriori dati tecnici, compresi eventuali aggiornamenti, si possono trovare su www.lexus.it

¹ Con pneumatici 235/55 R18, i dati della carreggiata anteriore e posteriore sono entrambi 1570.
² Con il tetto apribile, il dato relativo allo spazio per la testa dei passeggeri anteriori è 950; mentre con tetto panoramico è 976.
³ Con il tetto apribile, il dato relativo allo spazio per la testa dei passeggeri posteriori è 967; mentre con tetto panoramico è 938.

Da notare che le dimensioni illustrate / indicate sono misurate in millimetri.

EQUIPAGGIAMENTO DI SERIE PER TUTTE LE VERSIONI

SICUREZZA ATTIVA

ABS (Sistema antibloccaggio della frenata)
EBD (Distribuzione elettronica della forza frenante)
BAS (Sistema di assistenza alla frenata)
ECB-R (Frenata rigenerativa a controllo elettronico)
EPS (Servosterzo elettrico ad indurimento variabile)
TRC (Controllo elettronico della trazione)
VSC (Controllo elettronico della stabilità)
HAC (Assistenza alla partenza in salita)
VDIM (Gestione integrata delle dinamiche del veicolo)
TPWS (Controllo elettronico pressione pneumatici)
Modalità di guida EV (modalità elettrica)
Modalità di guida ECO/NORMAL/SPORT

SICUREZZA PASSIVA

Airbag anteriori a due stadi, conducente e passeggero
Airbag laterali anteriori, conducente e passeggero
Airbag per le ginocchia, conducente e passeggero anteriore
Airbag laterali a tendina su tutta la lunghezza dell'abitacolo
Interruttore blocco airbag, passeggero anteriore
Sedili anteriori con protezione dal colpo di frusta (WIL)
Pretensionatori cinture sedili anteriori
Segnale acustico e spia luminosa cinture sedili anteriori non allacciate

ESTERNI

Cerchi in lega da 17" a 5 razze con pneumatici 225/65 R17
Luci diurne, luci posteriori e luci di stop a LED
Fari anabagliati a LED con funzione cornering
Fari fendinebbia a LED
Specchietti retrovisori esterni regolabili elettricamente, ripiegabili e riscaldati
Vetri con filtro UV e ad isolamento termico
Barre al tetto
Vernice anti-graffio
Antenna a pinna di squalo

AUDIO, COMUNICAZIONE E INFORMAZIONE

Lexus Media Display
Schermo da 7"
Display aggiuntivo da 4,2"
Impianto audio a 8 altoparlanti
Lettore CD compatibile con MP3/WMA
Telecamera posteriore
Porta USB e presa AUX
Sistema di connessione telefonica Bluetooth®
Orologio analogico con illuminazione bianca a LED
Comandi integrati nel volante
audio/display/telefono/riconoscimento vocale

COMFORT E PRATICITÀ INTERNA

Climatizzatore automatico bizona
Filtro aria a carbone attivo con funzione antipolline
Controllo elettrostatico della temperatura
Rivestimenti in tessuto con fianchetti in ecopelle
Sedili anteriori regolabili manualmente (6 posizioni guidatore, 6 posizioni passeggero)
Volante in pelle con controllo audio e telefono
Inserti colore nero
Avviamento con pulsante
Alzacristalli anteriori e posteriori elettrici
Chiusura automatica porte con doppia sicura
Sedili ribaltabili 60:40
Presa da 12V
Illuminazione ambiente interno a LED a sfioramento

Kit riparazione pneumatici
Antifurto
Sistema controllo pressione pneumatici
Capacità di traino (solo versione 4WD)

EQUIPAGGIAMENTO AGGIUNTIVO PER VERSIONE

EXECUTIVE

(in aggiunta / diverso da NX Hybrid)

Cerchi in lega da 18" con pneumatici 225/60 R18
Sensori pioggia
Smart entry
Specchietto retrovisore interno elettrocromatico

F SPORT (NX Hybrid 4WD)

(in aggiunta / diverso da Executive)

Cerchi in lega da 18" con pneumatici 225/60 R18 Design
F-Sport
Fari Abbaglianti a LED
Luci diurne e indicatori direzionali a LED Premium
Lavafari
Vetri posteriori oscurati
Portellone elettrico
Cruise control adattivo
Pre Crash
Sensori di parcheggio anteriori e posteriori
Volante regolabile elettricamente
Smartphone wireless charger
Rivestimenti in pelle F SPORT
Sedili anteriori riscaldati
Sedili anteriori regolabili elettricamente in 8 posizioni
Sedili guidatore con supporto lombare
Allestimento interni/esterni F SPORT
- volante in pelle F-Sport con palette del cambio
- volante e cambio rivestiti in pelle traforata
- pedali in alluminio e battitacco esclusivo
- inserti in Metal Film
- esclusiva griglia a nido d'ape e loghi laterali
- specchietti retrovisori in nero opaco
- performace dampers anteriori e posteriori
- sensore gravitazionale G

LUXURY (NX Hybrid 4WD)

(in aggiunta / diverso da Executive)

Cerchi in lega da 18" a 5 razze con pneumatici 225/60 R18

Fari Abbaglianti a LED
Luci diurne e indicatori direzionali a LED Premium
Lavafari
Vetri posteriori oscurati
Portellone elettrico
Cruise control adattivo
Pre Crash
Sensori di parcheggio anteriori e posteriori
Volante regolabile elettricamente
Smartphone wireless charger
Interni in pelle Luxury
Sedili anteriori riscaldati e ventilati
Sedili anteriori regolabili elettricamente in 8 posizioni (guidatore con memoria)
Sedili guidatore con supporto lombare
Specchietti retrovisori esterni
- riscaldabili
- regolabili elettricamente
- elettrocromatici
- con memoria
Inserti in legno (Shimamoku o Bambu)
Lexus Navigation
Sedili ribaltabili elettricamente 60:40

¹ ABS = Sistema frenante antibloccaggio / BAS = Sistema di assistenza alla frenata / EBD = Distribuzione elettronica della forza frenante / ECB-R = Frenata rigenerativa a controllo elettronico / EPB = Freno di parcheggio elettronico / EPS = Servosterzo elettrico / TRC = Controllo della trazione / VSC = Controllo della stabilità del veicolo

OPTIONAL E PACCHETTI

	NX HYBRID	EXECUTIVE	F SPORT	LUXURY
Comfort Pack	–	o	s	s
Safety Pack	–	o	s	s
Eco Leather	–	o	–	–
Tetto Apribile	–	o	–	–
AVS	–	–	o	–
Tetto Panoramico in vetro	–	–	o	o
Premium Pack	–	–	o	o
Mark Levinson® Pack	–	–	–	o
Navi Premium & Mark Levinson®	–	–	o	–
Vernice Metallizzata	o	o	o	o

o: optional s: di serie

NX HYBRID

VERNICE METALLIZZATA

EXECUTIVE

ECO PELLE

- Rivestimenti in ecopelle
- Sedili anteriori riscaldati
- Inserti in Silver Film

COMFORT PACK

- Cruise control
- Smartphone wireless charger

SAFETY PACK

- Active Cruise Control
- Pre Crash

TETTO APRIBILE ELETTRICO

VERNICE METALLIZZATA

F SPORT

SOSPENSIONI ADATTIVE VARIABILI (AVS)

NAVI PREMIUM & MARK LEVINSON®

- Impianto audio Mark Levinson® con 14 altoparlanti
- Lexus Premium Navigation
- Touch Pad
- DAB
- Seconda porta USB

PREMIUM PACK

- Head up Display
- Fari abbaglianti automatici
- Assistenza mantenimento corsia

TETTO PANORAMICO IN VETRO

- Barre al tetto non disponibili

VERNICE METALLIZZATA

LUXURY

MARK LEVINSON® PACK

- Impianto audio Mark Levinson® con 14 altoparlanti
- Lexus Premium Navigation
- DAB
- Seconda porta USB
- Rilevatore angoli ciechi
- Sistema di rivelazione traffico posteriore
- Camera panoramica a 360°

PREMIUM PACK

- Head up Display
- Fari abbaglianti automatici
- Assistenza mantenimento corsia

TETTO PANORAMICO IN VETRO

- Barre al tetto non disponibili

VERNICE METALLIZZATA

ACCESSORI

GANCIO DI TRAINO AMOVIBILE*

Si integra con il telaio di NX Hybrid per distribuire in modo uniforme le forze di trazione e frenata durante il traino, limitando così il rischio di danni da sollecitazione alla vettura. Le versioni 4WD hanno una capacità di traino di 1500 kg. Può essere rimosso se non è necessario. Il kit di cablaggio appositamente progettato include un sistema tampone per proteggere l'impianto elettrico della vettura dai guasti nell'impianto del rimorchio.

*Non disponibile sulle versioni di NX Hybrid a trazione anteriore.



TAPPETINI DI GOMMA

Il massimo della protezione contro fango, sporco, sabbia e polvere sul rivestimento dell'abitacolo. Il tappetino guidatore ha un fissaggio speciale che lo mantiene ben saldo in posizione.



TAPPETINI IN TESSUTO

I raffinati tappetini in tessuto nero sono realizzati in Acuvelour, che integra le caratteristiche fonoassorbenti del rivestimento della vettura. Il tappetino del guidatore è provvisto di uno speciale fissaggio per evitare che scivoli.



PROTEZIONE VANO DI CARICO

Grazie ai bordi sollevati, questo rivestimento in plastica robusta, flessibile e antiscivolo è indicato per proteggere il bagagliaio contro il fango, lo sporco, la sabbia e il rovesciamento di liquidi.



TAPPETINO BAGAGLIAIO

Elegante tappetino in tessuto resistente per proteggere il bagagliaio. Si adatta intorno ai sedili posteriori quando uno o entrambi sono completamente reclinati.



SENSORI PARCHEGGIO

Il sistema comprende i sensori montati sui paraurti anteriori e posteriori collegati agli allarmi acustici dell'automobile che emettono un suono progressivo quando ci si avvicina a un ostacolo.



BOX PORTATUTTO

Ottimizzato per migliorare l'efficienza aerodinamica, ha un capiente volume di 410 litri. Il box si apre da entrambi i lati per facilitare il carico; ha un sistema di bloccaggio centrale multipunto ed è disponibile in grigio argento, con coperchio con trama Aeroskin.



DEFLETTORI VENTO

La forma aerodinamica dei deflettori mantiene il comfort dei passeggeri, riducendo la turbolenza e il rumore del vento nell'abitacolo, quando si viaggia con i finestrini aperti.



LETTORE DVD PORTATILE

Con i suoi 7 pollici, il lettore DVD portatile rappresenta il sistema di intrattenimento ideale per i viaggi lunghi. Si inserisce in un sistema di aggancio Lexus sul retro di un sedile anteriore e assicura la compatibilità multimediale con chiavette USB, schede SD e smartphone. Si può anche utilizzare a casa con un adattatore idoneo. Sono disponibili come optional un sistema di aggancio aggiuntivo, un'unità DVD e cuffie senza fili.



SUPPORTO PER iPad®

Si inserisce in sicurezza in un sistema di aggancio Lexus sul retro di un sedile anteriore per fornire un supporto stabile ai passeggeri che intendono utilizzare un iPad®. Disponibile in versione alimentata e non alimentata.

COMBINAZIONI PER INTERNI

TESSUTO¹



Nero

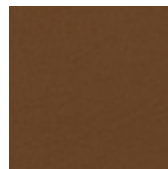
PELLE³



Nero



Avorio

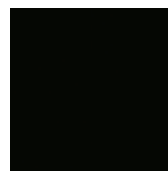


Saddle Tan

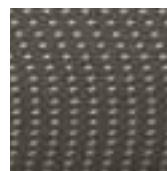


Garnet

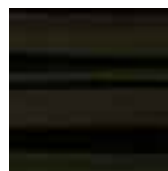
INSERTI⁵



Nero



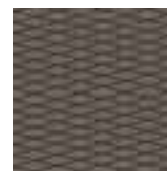
Argento



Shimamoku



Bambù



Carbonio

ECOPELLE²



Nero



Avorio



Topaz Brown

PELLE F SPORT⁴



Nero

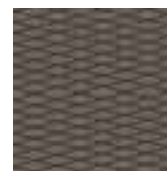


Nero con inserti
Dark Rose



Dark Rose con
inserti Neri

INSERTI F SPORT⁶



Carbonio

Rivestimento in Ecopelle nero con inserti argento

(Executive)



Rivestimento in Ecopelle Topaz Brown con inserti argento

(Executive)



¹ Il rivestimento in tessuto è di serie sulle versioni NX Hybrid ed Executive.

² Il rivestimento Eco pelle può essere ordinato come optional sulla versione Executive.

³ La pelle è di serie sulla versione Luxury.

⁴ La pelle F SPORT, con design unico e colori esclusivi, è di serie sulla versione F SPORT.

⁵ Gli inserti in nero pianoforte sono di serie sulle versioni NX Hybrid ed Executive. Gli inserti in argento sono abbinati all'Eco pelle sulla versione Executive. Gli inserti in legno Shimamoku o bambù sono di serie sulla versione Luxury.

⁶ Gli inserti in carbonio sono di serie sulla versione F SPORT.

Le immagini illustrate nelle 3 pagine seguenti sono solo un'indicazione di riferimento per illustrare i colori interni. Il concessionario autorizzato Lexus di zona sarà lieto di fornire ulteriore assistenza.

COMBINAZIONI PER INTERNI

Pelle avorio con inserti Bamboo
(Luxury)



Pelle Saddle Tan con inserti in Shimamoku
(Luxury)



Pelle F Sport Dark Rose con inserti neri ed inserti in carbonio
(F SPORT)



Pelle F SPORT nera con inserti Dark rose ed inserti in carbonio
(F SPORT)



Pelle F SPORT nera con inserti in carbonio
(F SPORT)



COLORI ESTERNI

BIANCO F SPORT (083)¹



BIANCO (085)



GRIGIO SCURO (1H9)



ARGENTO (1J4)



SONIC TITANIUM (1J7)



NERO (212)²



NERO GRAFITE (223)



RAME (4X2)³



BLU CIELO (8X9)³



BLU SPORT (8U1)



ROSSO (3R1)



¹ Disponibile solo su F SPORT.
² Vernice non metallizzata.
³ Non disponibile sulla F SPORT.

Da notare che i colori effettivi possono variare rispetto a quelli illustrati, a causa del processo di stampa.



LEXUS CARE

In Lexus, crediamo nel "Creating Amazing". Questo è tanto vero per i nostri programmi di assistenza e di post-vendita quanto per le vetture stesse. Durante tutta la vita del veicolo, Lexus Care assicura un'esperienza di guida di prim'ordine, con programmi di assistenza e manutenzione su misura, ognuno pensato per offrire un'assoluta tranquillità. Le vetture Lexus sono equipaggiate con la tecnologia più avanzata al mondo per consentire al cliente di comprendere il vero significato di "Omotenashi", il senso di ospitalità giapponese. L'approccio unico di Lexus nel realizzare ogni vettura si riflette su ogni singolo cliente, facendolo sentire sempre come un ospite di casa nostra. È solo così che riusciamo a regalare un'esperienza unica e personale, la Lexus Experience.

L'etica, la professionalità, la passione ed esperti sempre attenti a comprendere ed anticipare le esigenze di ogni cliente, sono parte integrante del nostro DNA. Dopo aver consegnato ogni nuova Lexus, non smettiamo più di prenderci cura sia dell'auto, sia di chi la guida, così come non smettiamo mai di fornire il massimo livello di soddisfazione al cliente attraverso una serie di servizi dedicati pronti a sorprendere ogni aspettativa. Il piacere di guidare una Lexus sarà equiparabile solo alla certezza di essere sempre al centro delle nostre attenzioni.



ASSISTENZA LEXUS

L'assistenza Lexus rappresenta un'opportunità, per noi, di offrirvi l'eccellenza dei nostri servizi. Un corso di formazione approfondito per il personale e programmi di sviluppo della carriera continui contribuiscono a fornire la certezza che faremo il massimo per assicurare che la vostra Lexus rimanga come nuova.

- Tecnici Lexus professionisti
- Solo componenti Lexus originali
- Il diario di manutenzione e Lexus protegge il valore di rivendita
- Rapporto di sicurezza visivo completo
- Assistenza Lexus a misura delle esigenze del cliente
- Strutture e dotazioni avanzate



GARANZIA LEXUS

- garanzia completa per 3 anni o 100.000 km
- garanzia per 3 anni sulla corrosione superficiale e la verniciatura
- garanzia per 12 anni sulla corrosione
- garanzia per 5 anni o 100.000 km su tutti i componenti del sistema ibrido

MOBILITÀ LEXUS

Lexus desidera garantirvi massimo piacere di guida e assoluta tranquillità in tutta Europa. Per questo vi offriamo il servizio Lexus Euro Assistance 24* gratuitamente per i primi cinque anni dall'acquisto. Si tratta di un programma di assistenza stradale ricco di servizi utili, fra cui rimorchio con carro attrezzi, pernottamento in albergo, autonoleggio, rimpatrio della vettura e molte altre funzioni indispensabili in caso di guasto, incidente o furto della vostra Lexus.

* Le condizioni possono variare da un Paese all'altro. Per maggiori informazioni, rivolgersi al concessionario autorizzato o centro di assistenza autorizzato Lexus più vicino



PROVATE NX HYBRID

Per maggiori informazioni su NX Hybrid visitate:

lexus.it/nx

facebook.com/LexusItalia

twitter.com/Lexus_Italia

youtube.com/LexusWebTv

© 2015 Lexus Europe* si riserva il diritto di modificare qualsiasi dettaglio, specifica o equipaggiamento senza preavviso. I dettagli delle specifiche e dell'equipaggiamento sono soggetti a modifica in conformità alle condizioni e ai requisiti locali. Rivolgetevi al vostro concessionario autorizzato Lexus per i dettagli relativi a eventuali modifiche.

Nota: i veicoli illustrati e le specifiche descritte nel presente catalogo possono differire da modelli ed equipaggiamenti effettivamente disponibili. I colori della carrozzeria potrebbero differire leggermente dalle fotografie riportate nel presente catalogo.

Per maggiori informazioni, visitate il sito web lexus.it

Il rispetto dell'ambiente, insieme a quello per i nostri clienti e per le nostre auto, è alla base della filosofia Lexus. Adottiamo molti accorgimenti per garantire che lungo tutto il ciclo di vita dei nostri veicoli - dal design alla produzione, dalla distribuzione alla vendita, dall'assistenza fino alla fine del ciclo di vita del prodotto - l'impatto sull'ambiente sia il minore possibile. Presso ogni concessionario potrete trovare maggiori informazioni sulle nostre procedure in materia di questioni ambientali.

* Lexus Europe è una divisione di Toyota Motor Europe NV/SA.

Prodotto in Europa, settembre 2015

