

# NUOVO RX HYBRID







**NUOVO RX HYBRID**

PRESENTAZIONE

---

“CON IL NUOVO RX HYBRID ABBIAMO SUPERATO I LIMITI DI UN DESIGN GIÀ AUDACE E INCONFONDIBILE, CONTINUANDO A ESSERE I PRECURSORI DELL'AVANGUARDIA COME NELLE PRECEDENTI GENERAZIONI DI RX HYBRID.”

---

Takayuki Katsuda, Ingegnere capo progetto RX

## RAFFINATA PERFEZIONE

Sempre innovativo, sempre in anticipo sui tempi, nel 1998 abbiamo creato RX, il primo SUV capace di offrire quell'eleganza tipica di una berlina premium. Rivoluzionando ancora una volta il pensiero tradizionale, nel 2004 abbiamo lanciato il primo SUV sofisticato e ibrido allo stesso tempo: l'innovativo RX 400h. Stupire è sempre stato il nostro obiettivo e oggi siamo orgogliosi di presentare il nuovo RX Hybrid, la Lexus più brillante mai uscita dai nostri studi di progettazione. Di un'ineguagliabile raffinatezza, è equipaggiata con l'esclusivo sistema Lexus Safety System +. RX Hybrid è disponibile anche nella versione F SPORT.

# DESIGN EMOZIONANTE

**IL DESIGN LEXUS SI SUPERA ANCORA. QUESTO PERCHÉ DURANTE LA PROGETTAZIONE DEL NUOVO RX HYBRID È STATA PRESA UNA DECISIONE CORAGGIOSA.**

RX Hybrid deve il suo design unico a una riunione decisiva. Mentre i grandi macchinari della produzione stavano per essere avviati, il SUV più raffinato di sempre è stato presentato ad Akio Toyoda, Chief Branding Officer e Master Driver di Lexus, per il via libera alla produzione. Tuttavia, anziché dare la sua approvazione per il nuovo, esclusivo modello, Toyoda ha preteso di più: "RX Hybrid deve essere un'auto che conquista, che fa battere il cuore ed emoziona i proprietari ogni volta che le si avvicinano". Lavorando giorno e notte, abbiamo quindi ricostruito il prototipo - con una griglia affusolata più decisa, linee più robuste e un tetto che ricorda un'onda. Ecco come RX Hybrid è diventata la Lexus più accattivante di sempre.



# ESPERIENZA D'AVANGUARDIA

**UNA SINTESI POTENTE TRA DESIGN  
ACCATTIVANTE, TECNOLOGIA INNOVATIVA E  
INTERNI PERFETTAMENTE RIFINITI DA ESPERTI  
ARTIGIANI "TAKUMI" LEXUS.**

Possedere il nuovo RX Hybrid è un'esperienza davvero unica. Avvicinandosi alla vettura, le maniglie delle portiere si illuminano per dare un accogliente benvenuto in stile "Omotenashi", il senso di ospitalità giapponese. Una volta a bordo, tutti potranno apprezzare le linee sinuose e avvolgenti dell'abitacolo, dove i comandi sono posizionati per offrire la migliore ergonomia possibile. Da ammirare è anche la console centrale, con inserti in legno intagliati al laser dalla divisione pianoforti di Yamaha che genera un intrigante motivo di linee. Gli inserti vengono poi levigati a mano per dare una lucentezza straordinaria. Anche nella parte posteriore, c'è molto spazio per le gambe dei passeggeri, che viaggeranno su eleganti sedili in pelle ripiegabili e reclinabili elettricamente. E solo chi sale a bordo di RX Hybrid può apprezzare l'esclusivo impianto audio Mark Levinson® con 15 altoparlanti.





# INGEGNERIA AVANZATA

**UN PERFETTO EQUILIBRIO TRA PRECISIONE DI  
GUIDA ED ELEGANZA.**

Takayuki Katsuda, Ingegnere capo progetto RX Hybrid, ha cercato l'eccellenza in ogni dettaglio. E non solo a livello di progettazione: "Ho detto al mio team di non lasciare nulla d'intentato per rendere il nuovo RX Hybrid il SUV più emozionante da guidare." Una volta passati i collaudi nelle gallerie del vento per ottimizzare l'aerodinamica, abbiamo scelto l'alluminio per alcuni elementi degli esterni in modo da rendere RX Hybrid più agile. Abbiamo quindi applicato un'innovativa tecnologia adesiva e un processo di saldatura laser per realizzare un telaio più rigido, riducendo così le vibrazioni e migliorando anche la precisione dello sterzo. Infine, i nostri piloti più esperti - che hanno contribuito al progetto della supercar Lexus LFA - hanno migliorato la posizione del volante e tarato le sospensioni per creare un'esperienza di guida sorprendente.

# SISTEMI INNOVATIVI, CONTROLLO ASSOLUTO

**UNA VISIONE COMPLETA GRAZIE ALLO  
SCHERMO DA 12,3 POLLICI DEL LEXUS PREMIUM  
NAVIGATION, ALL'HEAD-UP DISPLAY A COLORI E  
AL MONITOR CON VISTA PANORAMICA A 360°.**

Oggi, chi guida è circondato da un numero sempre maggiore di informazioni. I nostri designer si sono impegnati al massimo per semplificare la vita di chi è al volante. I dati principali sono visualizzati in modo da non ostacolare la visione della strada e sono proiettati sul parabrezza, grazie all'Head-Up Display a colori, o su uno schermo multimediale 3D. Usando l'ultima versione del Remote Touch Controller è possibile interagire con il sistema audio, il climatizzatore e il sistema di navigazione, tutti presenti sul Lexus Premium Navigation da 12,3 pollici. Per parcheggiare facilmente, il monitor con vista panoramica a 360° genera un modello 3D virtuale di RX Hybrid mentre, sullo schermo, vengono fornite istruzioni che aiutano durante la manovra.



## L'ECCELLENZA, ANCHE NELLA SICUREZZA

**IL SISTEMA LEXUS SAFETY SYSTEM + UTILIZZA  
UN RADAR A ONDE MILLIMETRICHE E UNA  
TELECAMERA PER RILEVARE LA PRESENZA DI  
OSTACOLI DAVANTI AL VEICOLO.**

Da sempre Lexus guida lo sviluppo di tecnologie di sicurezza e assistenza al guidatore collaudando i nuovi modelli nel simulatore di guida più grande del mondo. Grazie alla nostra eccellenza nella ricerca nella prevenzione degli incidenti, il nuovo RX Hybrid ha di serie l'avanzato sistema Lexus Safety System +. Questo include un sistema Pre-Crash con rilevamento pedoni, assistenza al mantenimento di corsia, fari abbaglianti automatici per migliorare la visione notturna e il controllo della velocità di crociera adattivo che regola l'andatura in base al veicolo che precede.



# LA POTENZA DI “h”



**IL LEXUS HYBRID DRIVE EROGA 313 CV DI POTENZA, CON EMISSIONI DI CO<sub>2</sub> FINO A 127 g/km\***

Alimentata dal Lexus Hybrid Drive di ultima generazione, l'innovativo RX Hybrid unisce in modo intelligente un motore V6 a benzina di 3,5 litri a due motori elettrici, garantendo fluidità e potenza a tutte le quattro ruote. Grazie alla coppia istantanea dei motori elettrici, si può accelerare fino a 100 km/h in 7,7 secondi, producendo appena 127 g/km di CO<sub>2</sub>. In alternativa, si può usare la modalità Modalità EV (modalità elettrica) per una guida estremamente silenziosa, senza utilizzare carburante e con zero emissioni di CO<sub>2</sub> e NOx. La batteria ibrida di RX Hybrid non necessita mai di ricarica e le sue dimensioni ridotte hanno consentito di ricavare un vano bagagli particolarmente ampio.



# INNOVATIVO PIACERE DI GUIDA

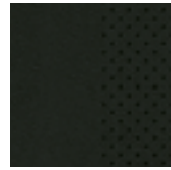
## **RX HYBRID F SPORT. CARATTERE UNICO.**

La versione F Sport è la più emozionante tra le RX Hybrid. A stupirvi, prima ancora di guidarla, sarà il design deciso e gli esclusivi cerchi in lega bruniti. All'interno, si apprezzeranno il volante sportivo F SPORT, la pedaliera in alluminio e i sedili sportivi a elevato sostegno. Su strada, le sospensioni adattive variabili sportive e la barra stabilizzatrice attiva garantiscono una guida ancora più precisa, mentre un'avanzata tecnologia del suono crea un'indimenticabile esperienza F SPORT.



# COMBINAZIONI PER INTERNI

## PELLE LISCIA<sup>1</sup>



Nero

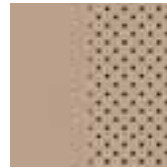


Noble Brown

## PELLE SEMIANILINA<sup>2</sup>



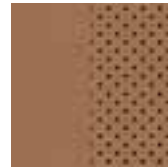
Nero



Avorio



Noble Brown



Marrone Topazio



Nero



Rosa Scuro

## PELLE F SPORT<sup>3</sup>

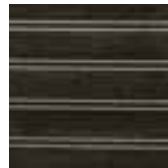
## INSERTI<sup>4</sup>



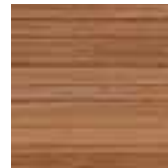
Nero 3D



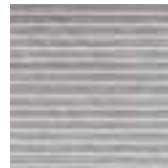
Shimamoku



Laser Cut

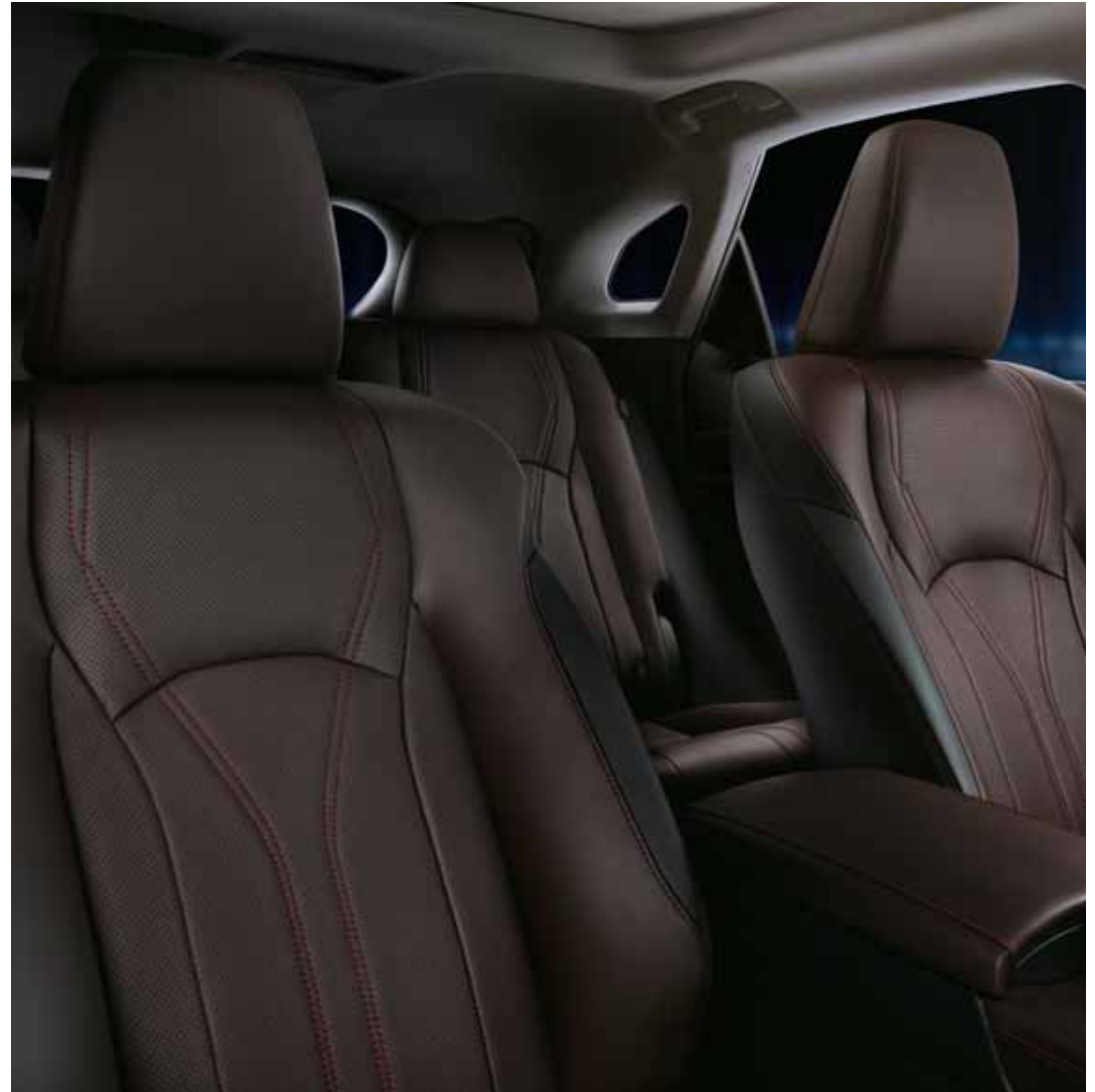


Bambù



Alluminio

## INSERTI F SPORT<sup>5</sup>



<sup>1</sup> La pelle liscia è di serie e disponibile solo sulla versione Executive.

<sup>2</sup> La pelle semianilina è di serie e disponibile solo sulla versione Luxury.

<sup>3</sup> La pelle F SPORT è di serie e disponibile solo sulla versione F SPORT.

<sup>4</sup> Gli inserti Nero 3D sono di serie sulla versione Executive. Gli inserti Laser Cut, Shimamoku o Bambù sono di serie sulla versione Luxury a seconda dei rivestimenti interni scelti.

<sup>5</sup> Gli inserti in Alluminio sono di serie e disponibili solo sulla versione F SPORT.

# COLORI ESTERNI

**BIANCO F SPORT (083)<sup>1</sup>**



**BIANCO (085)<sup>2</sup>**



**GRIGIO MERCURIO (1H9)**



**ARGENTO (1J4)**



**SONIC TITANIUM (1J7)**



**NERO (212)<sup>3</sup>**



**NERO GRAFITE (223)**



**ROSSO (3R1)**



**RAME (4X2)<sup>2</sup>**



**BLU OCEANO (8X5)**



<sup>1</sup> Disponibile solo sulla versione F SPORT.  
<sup>2</sup> Non disponibile sulla versione F SPORT.  
<sup>3</sup> Vernice non metallizzata.

Da notare che i colori effettivi possono variare rispetto a quelli illustrati, a causa del processo di stampa.

# TECNOLOGIA AVANZATA



## ■ FARI A LED A "TRIPLA L"

Sofisticati fari a LED usano la stessa sorgente luminosa per abbaglianti e anabbaglianti. Le frecce sequenziali integrate ne esaltano le forme. L'innovativa tecnologia AHS (Adaptive High Beam System) distribuisce e adatta dinamicamente la luce oscurando le auto che precedono RX Hybrid o viaggiano in senso contrario, mantenendo la strada perfettamente illuminata.



## ■ LUCI POSTERIORI A LED

I LED dei fari offrono un'illuminazione intensa, lineare e cristallina e garantiscono la massima visibilità anche delle frecce sequenziali a LED, grazie alla loro ampiezza.



## ■ LEGNO INTAGLIATO AL LASER

Per intagliare il legno della console centrale e dei rivestimenti delle portiere è stata utilizzata un'innovativa tecnologia al laser. Questa tecnologia fa risaltare la lucentezza dell'alluminio e crea un esclusivo effetto ottico. A prendersi cura di questi inserti sono esperti artigiani della divisione pianoforti di Yamaha.



## ■ CERCHI IN LEGA DA 20 POLLICI

Nuovi cerchi in lega a 5 razze personalizzabili con inserti di diversi colori per adattarsi alla tinta scelta per la carrozzeria.



## ■ VOLANTE IN PELLE

Ispirato alla supercar LFA, il volante a 3 razze in pelle lavorato a mano è ergonomico e accattivante. La sezione trasversale è studiata per adattarsi perfettamente alle mani di ogni guidatore. I comandi integrati controllano i sistemi audio, il telefono, il display multi-informazione, il controllo della velocità di crociera adattivo e l'assistenza al mantenimento di corsia.



## ■ TETTO PANORAMICO APRIBILE

Con l'ampio tetto panoramico apribile c'è più libertà e luce. E basta un gesto per far circolare l'aria. Per offrire il massimo comfort, una tendina ripara il guidatore dal sole.

# CARATTERISTICHE TECNICHE

<b>POTENZA MASSIMA COMPLESSIVA</b>	
CV/kW	313/230
<b>MOTORE</b>	
Cilindrata cm <sup>3</sup> /Cilindri/valvole	3456/V6/24
Potenza massima (CV/kW@giri/min)	263/193@6000
Coppia max. (Nm/giri/min)	335@4600
<b>MOTORE ELETTRICO</b>	
Anteriore - Potenza massima (CV/kW)	167/123
Posteriore - Potenza massima (CV/kW)	68/50
<b>BATTERIA IBRIDA</b>	
Tipo	Nichel-Metallo Idruro (Ni-MH)
<b>TRASMISSIONE</b>	
Tipo	Integrale con sistema E-Four
Cambio	Trasmissione a variazione continua di rapporto (CVT)
<b>PRESTAZIONI</b>	
Velocità max. (km/h)	200
0-100 km/h (sec.)	7,7
<b>EMISSIONI DI CO<sub>2</sub> (g/km)</b>	
Ciclo combinato	127
<b>CONSUMI (l/100 km)</b>	
Ciclo combinato	5,5
<b>DIMENSIONI (mm)</b>	
Lunghezza/Larghezza/Altezza	4890/1895/1705

\* Il consumo di carburante e i valori di CO<sub>2</sub> sono misurati in ambiente controllato, conformemente ai requisiti della direttiva 80/1268/CEE, incl. le sue modifiche, su un veicolo con equipaggiamento europeo standard. Per maggiori informazioni sulla possibilità di acquisto di un veicolo dotato di equipaggiamento standard europeo, rivolgersi al proprio concessionario autorizzato Lexus. Il consumo di carburante e i valori di CO<sub>2</sub> del vostro veicolo possono variare rispetto a quelli misurati. Il comportamento di guida e altri fattori (come le condizioni stradali, del traffico, la condizione del veicolo, la pressione delle gomme, gli equipaggiamenti di bordo, il carico, il numero di passeggeri ecc.) giocano un ruolo determinante nel consumo di carburante e nelle emissioni di CO<sub>2</sub> prodotte dal veicolo.

Nota: le informazioni si basano su dati preliminari del costruttore che sono soggetti a modifiche senza preavviso.  
Da notare che ulteriori dati tecnici, compresi eventuali aggiornamenti, si possono trovare su [www.lexus.it](http://www.lexus.it)



# SCOPRITE IL NUOVO RX HYBRID

Per maggiori informazioni sul nuovo RX Hybrid:  
[lexus.it](http://lexus.it)  
[facebook.com/LexusItalia](https://facebook.com/LexusItalia)  
[twitter.com/Lexus\\_Italia](https://twitter.com/Lexus_Italia)  
[youtube.com/Lexuswebtv](https://youtube.com/Lexuswebtv)

© 2015 Lexus Europe\* si riserva il diritto di modificare qualsiasi dettaglio, specifica o equipaggiamento senza preavviso. I dettagli delle specifiche e dell'equipaggiamento sono soggetti a modifica in conformità alle condizioni e ai requisiti locali. Rivolgetevi al vostro concessionario autorizzato Lexus per i dettagli relativi a eventuali modifiche locali.

Nota: i veicoli illustrati e le specifiche descritte nel presente catalogo possono differire dai modelli e dagli equipaggiamenti effettivamente disponibili. I colori della carrozzeria potrebbero differire leggermente dalle fotografie riportate nel presente catalogo.

Per maggiori informazioni, visitate il sito web: [www.lexus.it](http://www.lexus.it)

Per noi di Lexus, il rispetto dell'ambiente è una priorità. Adottiamo molti accorgimenti per garantire che lungo tutto il ciclo di vita dei nostri veicoli - dal design alla produzione, dalla distribuzione alla vendita, dall'assistenza fino alla fine del ciclo di vita del prodotto - l'impatto sull'ambiente sia il minore possibile. Presso ogni concessionario potrete trovare maggiori informazioni sulle nostre procedure in materia di questioni ambientali.

\* Lexus Europe è una divisione di Toyota Motor Europe NV/SA.

Stampato in Europa, novembre 2015

