



MASERATI

GHIBLI







EVERY DAY ENJOYMENT

Le emozioni sofisticate non sono più un lusso riservato a occasioni rare: Maserati Ghibli nasce da una combinazione unica di design, sportività e comfort per rendere quotidiana la sensazione di guidare una vettura speciale. Nella progettazione della nuova Ghibli la Casa del Tridente ha infuso tutta la propria esperienza nella realizzazione di vetture Granturismo dalla classe inconfondibile, dalle prestazioni emozionanti, grintose nella guida e confortevoli nell'abitabilità, riuscendo a creare una berlina unica in grado di distinguersi e di uscire dall'ordinario.

LO STILE SERVE A DISTINGUERSI

Forme scolpite, volumi ben definiti raccordati da linee nette che creano movimento: il design della Ghibli rapisce lo sguardo ponendo l'accento sulla sportività e, come accadde con la prima Ghibli del 1967, riesce a conquistare grazie alla sua spiccata personalità.





Il frontale è dominato dalla caratteristica calandra Maserati, dove i listelli verticali concavi si ispirano alla GranTurismo e ad un'icona del passato come la berlina A6 GCS. La tradizionale forma ovale della calandra si evolve in una forma più squadrata e si restringe nella parte superiore, nel punto in cui convergono gli aggressivi proiettori, che sfruttano abilmente la tecnologia led per esaltare il forte carattere della vettura. Lungo la fiancata si sviluppano due sinuose linee che si uniscono idealmente prima di lasciare spazio alla muscolarità dei parafranghi posteriori, mentre il disegno rastremato del cofano

baule è la naturale continuazione dell'abitacolo, con i due proiettori a led che fungono da elemento di congiunzione con i parafranghi. Il tradizionale montante posteriore

triangolare e la finestratura con porte senza telaio contribuiscono infine a donare alla vettura l'aspetto di un'agile coupé, nonostante i valori di lunghezza e passo siano al vertice del segmento.







La Ghibli unisce a una presenza scenica e a un inconfondibile stile italiano un'abitabilità da primato. Pur non appesantendo la linea della vettura, il passo lungo ha consentito di ottenere un ambiente per gli occupanti tra i più spaziosi nel segmento delle berline sportive.

I DETTAGLI NON LASCIANO
INDIFFERENTI











Grande cura è stata riservata ai sedili: dalle forme avvolgenti, enfatizzano la sportività dell'abitacolo garantendo nel contempo un livello di comfort superiore. La morbida pelle utilizzata per il rivestimento presenta una trama naturale che la rende piacevole al tatto ed è estendibile anche alla plancia e alle portiere, superfici pulite sulle quali è possibile creare inediti abbinamenti bicolore per esaltare il lato sportivo o elegante degli interni. A tutto ciò si aggiungono le raffinate cuciture, testimonianza di un'artigianalità che affonda le proprie radici nel passato. La plancia presenta linee fluide che avvolgono gli occupanti in un ambiente unico: due pannelli laterali convergono al centro, trascinando in questo movimento anche la parte soprastante, su

cui spicca il tradizionale orologio Maserati con sfondo blu e dettagli in alluminio. Al centro, il grande display da 8.4" del Maserati Touch Control permette di gestire facilmente gran

parte dei dispositivi di bordo, mentre le impostazioni della vettura orientate al guidatore sono controllate dai pulsanti raggruppati sul tunnel centrale, a lato della leva del cambio.





Bowers & Wilkins

Realizzato in collaborazione con Bowers & Wilkins, il sistema audio premium surround di nuova generazione consente di assaporare ogni sfumatura del suono. Dotato di 15 altoparlanti distribuiti tra plancia, portiere e cappelliera, il sistema (opzionale) dispone di un amplificatore da 1280 Watt e definisce nuovi standard sul fronte dell'intrattenimento di bordo.

Studi approfonditi sulla disposizione delle sorgenti sonore e sulla configurazione del sistema Quantum Logic® Surround consentono di ottenere un realismo del suono mai provato prima all'interno di un'automobile.





GUIDARE DIVENTA EMOZIONANTE

Gli elementi meccanici che danno vita alla Ghibli sono il risultato di studi approfonditi, mirati a ricreare il tipico feeling di guida delle Granturismo modenesi: al centro di questo universo tecnologico spiccano motori altamente efficienti, progettati dai tecnici di Maserati Powertrain. Alla potenza del propulsore si

affiancano soluzioni innovative in ogni area della vettura: dalla scocca alla trasmissione, fino alle sospensioni e ai freni, ogni elemento agisce di concerto per sprigionare quell'inconfondibile unione tra comfort e prestazioni che si può godere soltanto guidando una Maserati.



Il V6 Twin Turbo di 2,979 litri installato sulla Ghibli S è progettato per offrire un'esperienza di guida inebriante, sviluppa 410 cavalli (301 kW) a 5500 giri/minuto e raggiunge in modalità Sport una coppia massima di 550 Nm a soli 1750 giri/minuto. Lo straordinario valore di coppia specifica, pari a 183 Nm per litro, assicura un'erogazione dal carattere deciso, capace di regalare emozioni ad ogni minimo movimento del piede destro. L'utilizzo di due turbine a bassa inerzia, installate in parallelo, contribuisce infatti ad eliminare il fenomeno di turbo lag, a tutto vantaggio dell'elasticità in qualsiasi condizione di guida.



La Ghibli S accelera da 0 a 100 km/h in soli 5 secondi, che scendono a 4,8 sulla versione equipaggiata con la trazione integrale Q4, mentre la velocità massima è pari a 285 km/h (284 km/h per la versione Q4). Il propulsore V6 Twin Turbo che equipaggia la Ghibli è progettato per ottenere consumi ed emissioni ancora più limitati, mantenendo nel contempo straordinarie doti di sportività. I valori di potenza e coppia massima rimangono infatti di assoluto riferimento: il propulsore sviluppa 330 cavalli (243 kW) a

4500 giri/minuto. Premendo il pulsante Sport sul tunnel centrale e attivando così la funzione di overboost, il regime di coppia massima di 500 Nm raggiunta a 1750 viene mantenuto fino a 4500 giri/minuto.

Con basamento e testate realizzati in lega di alluminio, questo sei cilindri è inoltre estremamente compatto e leggero, a tutto vantaggio della maneggevolezza. Da ferma, la Ghibli raggiunge i 100 km/h in 5,6 secondi; la velocità massima è pari a 263 km/h.





La Ghibli Diesel è la prima Maserati alimentata a gasolio nella storia del Tridente: sotto il cofano motore pulsa infatti un innovativo V6 di 3 litri che sfrutta tutti i vantaggi offerti dalle più avanzate tecnologie nel campo delle motorizzazioni diesel. Il risultato è un propulsore che mantiene uno stretto legame con la tradizione Maserati, grazie ad un temperamento sportivo e ad una potenza di 275 cavalli (202 kW), che consente alla Ghibli Diesel di scattare da 0 a 100 km/h in 6,3 secondi e di raggiungere una velocità massima di 250 km/h. Per il solo mercato italiano è disponibile anche una versione Diesel da 250 cavalli (184 kW).

Il sistema di sovralimentazione è basato su una turbina a geometria variabile che contribuisce a ridurre sensibilmente le inerzie e i conseguenti fenomeni di turbo lag, mentre l'utilizzo di un avanzato sistema di iniezione Common

Rail e di iniettori con un ridotto dwell time consente di gestire in maniera molto efficiente iniezioni multiple sequenziali, con notevoli vantaggi su diversi fronti; in particolare, si ottiene una forte riduzione del rumore di combustione, un migliore avviamento a freddo e un incremento della coppia a bassi regimi.

Una Maserati si riconosce anche dal suono del motore: la forte connotazione sportiva della Ghibli Diesel emerge con forza anche da questo punto di vista grazie all'introduzione dell'inedito sistema Maserati Active Sound. Due attuatori sonori, posti in prossimità dei terminali di scarico, esaltano le tonalità più gradevoli del propulsore modulandole in base allo stile di guida. Premendo il tasto Sport sul tunnel centrale, inoltre, il rombo diviene più aggressivo suscitando emozioni uniche.

Maserati ha progettato la Ghibli con l'obiettivo di regalare un'esperienza inimitabile a chi la guida ogni giorno e in qualsiasi condizione del manto stradale: in quest'ottica la Ghibli S Q4 risponde in pieno a questa richiesta, adottando un innovativo sistema di trazione integrale "on demand" capace di coniugare al massimo piacere di guida la sicurezza assoluta su ogni tipo di fondo stradale. Il sistema Q4 vanta qualità come compattezza, leggerezza ed efficienza ed è gestito elettronicamente da uno speciale

algoritmo che, elaborando un'ampia serie di parametri dinamici della vettura, varia continuamente la distribuzione della coppia motrice sulle quattro ruote. Normalmente è la trazione posteriore a prendersi carico di trasferire a terra la potenza del V6, mentre in condizioni di bassa aderenza o di perdita di grip sull'assale posteriore il sistema è in grado di trasferire istantaneamente (in soli 150 millisecondi) la necessaria motricità alle ruote anteriori, fino ad una ripartizione bilanciata tra i due assali.





GHIBLI S

GHIBLI S Q4

GHIBLI

GHIBLI DIESEL

	GHIBLI S	GHIBLI S Q4	GHIBLI	GHIBLI DIESEL
Consumi (ciclo combinato) l/100 km	10,4	10,5	9,6	< 6*
Consumi (ciclo urbano) l/100 km	15,7	15,8	14,0	7,8
Consumi (ciclo extra-urbano) l/100 km	7,3	7,6	7,1	4,9
Emissioni CO2 (ciclo combinato) g/km	242	246	223	158*
Emissioni CO2 (ciclo urbano) g/km	365	368	326	206
Emissioni CO2 (ciclo extra-urbano) g/km	171	176	165	129

GHIBLI S

DIMENSIONI E PESI

Lunghezza	4971 mm
Larghezza (con specchietti)	2100 mm
Larghezza (senza specchietti)	1945 mm
Altezza	1461 mm
Passo	2998 mm
Carreggiata anteriore	1635 mm
Carreggiata posteriore	1653 mm
Sbalzo anteriore	935 mm
Sbalzo posteriore	1038 mm
Capacità bagagliaio	500 l
Capacità serbatoio	80 l
Peso veicolo	1810 kg

MOTORE

Numero di cilindri e disposizione	V6 60°
Cilindrata	2979 cm ³
Trasmissione	Automatica 8 marce
Rapporto di compressione	9.7:1
Potenza massima	410 CV (301 kW)
Regime di potenza massima	5500 rpm
Coppia massima	550 Nm
Regime di coppia massima	4500 - 5000 rpm
Coppia massima in overboost	550 Nm
Regime di coppia massima in overboost	1750 - 5000 rpm

PRESTAZIONI

Velocità massima	285 km/h
Accelerazione da 0 a 100km/h	5,0 s
Spazio di arresto da 100 a 0 km/h	36 m

*Valori di omologazione definitivi non disponibili al momento della stampa

GHIBLI S Q4

DIMENSIONI E PESI

Lunghezza	4971 mm
Larghezza (con specchietti)	2100 mm
Larghezza (senza specchietti)	1945 mm
Altezza	1461 mm
Passo	2998 mm
Carreggiata anteriore	1635 mm
Carreggiata posteriore	1653 mm
Sbalzo anteriore	935 mm
Sbalzo posteriore	1038 mm
Capacità bagagliaio	500 l
Capacità serbatoio	80 l
Peso veicolo	1870 kg

MOTORE

Numero di cilindri e disposizione	V6 60°
Cilindrata	2979 cm ³
Trasmissione	Automatica 8 marce
Rapporto di compressione	9.7:1
Potenza massima	410 CV (301 kW)
Regime di potenza massima	5500 rpm
Coppia massima	550 Nm
Regime di coppia massima	4500 - 5000 rpm
Coppia massima in overboost	550 Nm
Regime di coppia massima in overboost	1750 - 5000 rpm

PRESTAZIONI

Velocità massima	284 km/h
Accelerazione da 0 a 100km/h	4,8 s
Spazio di arresto da 100 a 0 km/h	36 m

GHIBLI

DIMENSIONI E PESI

Lunghezza	4971 mm
Larghezza (con specchietti)	2100 mm
Larghezza (senza specchietti)	1945 mm
Altezza	1461 mm
Passo	2998 mm
Carreggiata anteriore	1635 mm
Carreggiata posteriore	1653 mm
Sbalzo anteriore	935 mm
Sbalzo posteriore	1038 mm
Capacità bagagliaio	500 l
Capacità serbatoio	80 l
Peso veicolo	1810 kg

MOTORE

Numero di cilindri e disposizione	V6 60°
Cilindrata	2979 cm ³
Trasmissione	Automatica 8 marce
Rapporto di compressione	9.7:1
Potenza massima	330 CV (243 kW)
Regime di potenza massima	5000 rpm
Coppia massima	500 Nm
Regime di coppia massima	4500 rpm
Coppia massima in overboost	500 Nm
Regime di coppia massima in overboost	1750 - 4500 rpm

PRESTAZIONI

Velocità massima	263 km/h
Accelerazione da 0 a 100km/h	5,6 s
Spazio di arresto da 100 a 0 km/h	36 m

GHIBLI DIESEL

DIMENSIONI E PESI

Lunghezza	4971 mm
Larghezza (con specchietti)	2100 mm
Larghezza (senza specchietti)	1945 mm
Altezza	1461 mm
Passo	2998 mm
Carreggiata anteriore	1635 mm
Carreggiata posteriore	1653 mm
Sbalzo anteriore	935 mm
Sbalzo posteriore	1038 mm
Capacità bagagliaio	500 l
Capacità serbatoio	70 l
Peso veicolo	1835 kg

MOTORE

Numero di cilindri e disposizione	V6 60°
Cilindrata	2987 cm ³
Trasmissione	Automatica 8 marce
Rapporto di compressione	16.5:1
Potenza massima	275 CV (202 kW) 250 CV (184 kW)
Regime di potenza massima	4000 rpm
Coppia massima	570 Nm
Regime di coppia massima	2000 - 2600 rpm
Coppia massima in overboost	600 Nm
Regime di coppia massima in overboost	2000 - 2600 rpm

PRESTAZIONI

Velocità massima	250 km/h* 240 km/h**
Accelerazione da 0 a 100km/h	6,3 s* 6,7 s**
Spazio di arresto da 100 a 0 km/h	36 m

* Versione 275 CV
** Versione 250 CV



ALFIERI

Misura cerchio: 18"
 Trattamento: Standard
 Pneumatico anteriore: 235/50 R 18
 Pneumatico posteriore: 235/50 R 18



VULCANO

Misura cerchio: 18"
 Trattamento: Diamantato
 Pneumatico anteriore: 235/50 R 18
 Pneumatico posteriore: 275/45 R 18



POSEIDONE

Misura cerchio: 19"
 Trattamento: Diamantato
 Pneumatico anteriore: 245/45 R 19
 Pneumatico posteriore: 275/40 R 19



URANO

Misura cerchio: 20"
 Trattamento: Standard
 Pneumatico anteriore: 245/40 R 20
 Pneumatico posteriore: 285/35 R 20



URANO

Misura cerchio: 20"
 Trattamento: Diamantato
 Pneumatico anteriore: 245/40 R 20
 Pneumatico posteriore: 285/35 R 20



TITANO

Forgiato
 Misura cerchio: 21"
 Trattamento: Opaco
 Pneumatico anteriore: 245/35 R 21
 Pneumatico posteriore: 285/30 R 21





NERO



ROSSO



BLU



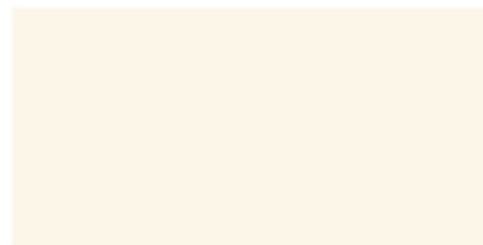
ARGENTO

Disponibili solo per Ghibli S e Ghibli S Q4.

PASTELLO



Nero



Bianco

METALLIZZATO

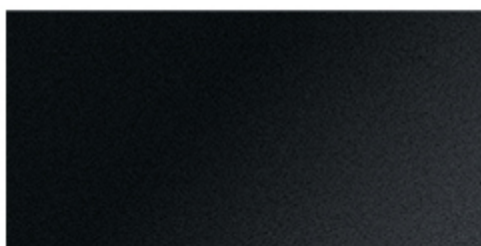


Grigio



Grigio Metallo

MICALIZZATO



Nero Ribelle



Blu Emozione

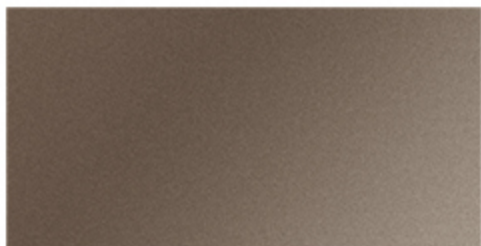


Blu Passione



Rosso Folgore

METALLESCENTE

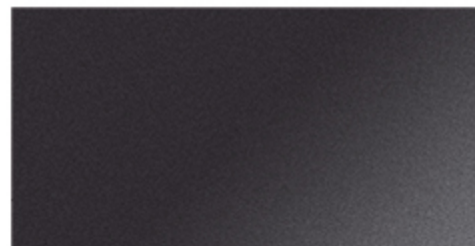


Bronzo Siena



Champagne

PERLESCENTE

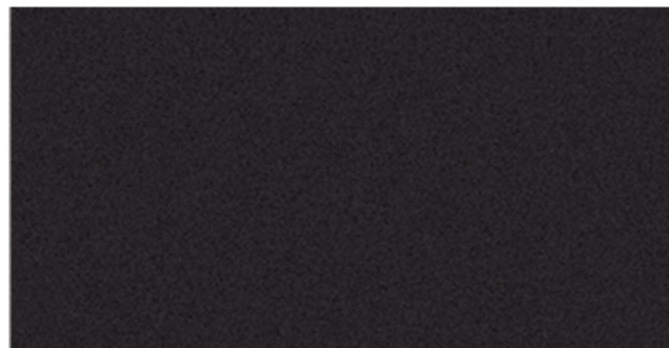


Grigio Maratea



Bianco Alpi

FINITURE INTERNE LEGNI



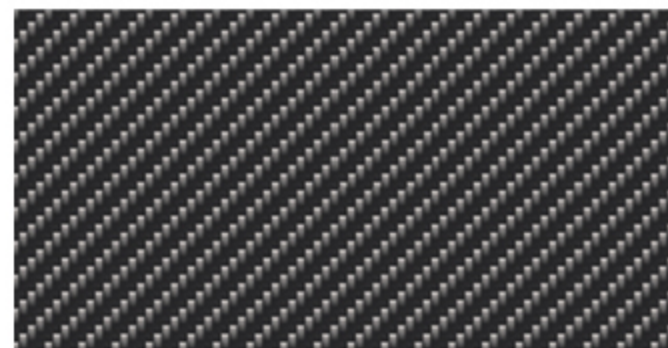
Dark Mirror



Radica

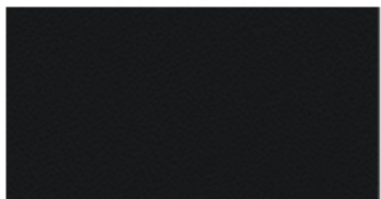


Ebano

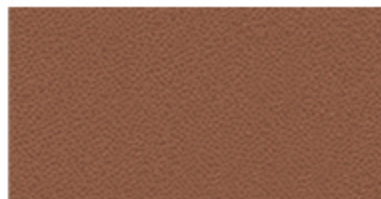


Carbonio

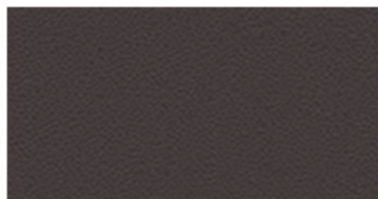
COLORI PELLAME SEDILI



Nero



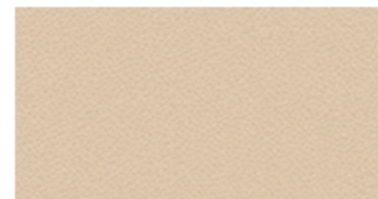
Cuoio



Marrone

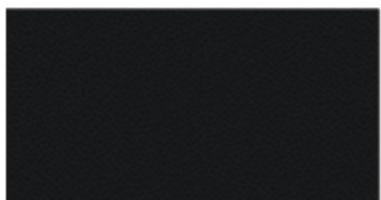


Rosso

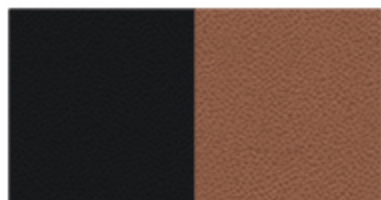


Sabbia

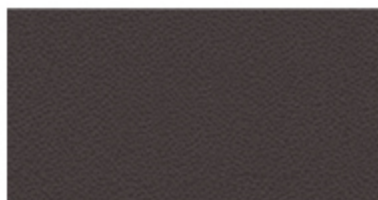
PLANCIA SUPERIORE



Nero



Nero / Cuoio



Marrone

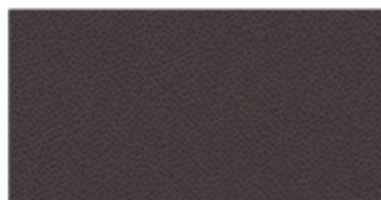


Nero / Rosso

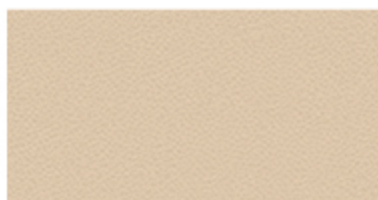
PLANCIA INFERIORE / TAPPETINI / CINTURE DI SICUREZZA



Nero



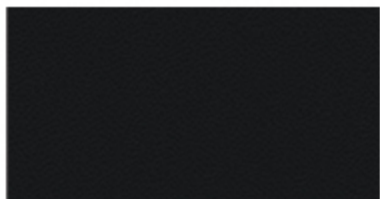
Marrone



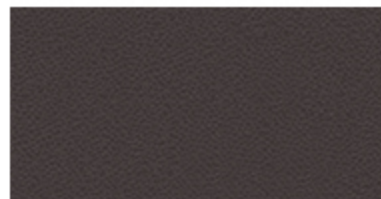
Sabbia



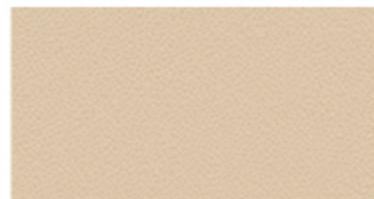
VOLANTE



Nero



Marrone



Sabbia

CIELO ABITACOLO



Nero



Grigio



Sabbia



I Concessionari Ufficiali Maserati saranno lieti di fornire dettagli ed aggiornamenti in proposito.



NORDAMERICA:

Canada
USA

CENTRO / SUDAMERICA:

Argentina
Brasile
Cile
Colombia
Costa Rica*
El Salvador*
Guatemala*
Messico
Porto Rico
Repubblica Dominicana*
Venezuela

EUROPA:

Austria
Belgio
Bulgaria
Cipro*
Danimarca
Finlandia
Francia
Germania
Grecia
Israele
Italia
Lettonia
Lituania
Lussemburgo
Montecarlo
Norvegia*
Olanda

Polonia
Portogallo*
Regno Unito
Repubblica Ceca
Romania
Russia
Slovenia
Spagna
Svezia
Svizzera
Turchia
Ucraina
Ungheria

ASIA / OCEANIA:

Australia
Azerbaijan
Cina

Corea
Filippine
Giappone
Hong Kong
India
Indonesia
Kazakhstan
Malesia
Nuova Zelanda
Singapore
Taiwan
Thailandia

AFRICA / MEDIO ORIENTE:

Arabia Saudita
Bahrain
Egitto
Emirati Arabi Uniti
Kuwait
Libano
Oman
Qatar
Sud Africa

*Solo Assistenza

MASERATI CONTACT CENTER

Italia - 800 008 008 • Svizzera (Tedesca) - 0800 837 100 • Svizzera (Francese) - 0800 837 200 • Svizzera (Italiana) - 0800 837 300 • Germania - 0800 810 8080 • Svezia - 020 798 000 • Norvegia - 800 180 88 • Finlandia - 0800 110 808
• Austria - 0800 281 888 • Francia - 0800 908 000 • Princ. Monaco - 800 93 888 • Danimarca - 808 880 00 • Belgio (Fiammingo) - 0800 710 31 • Belgio (Francese) - 0800 710 30 • Lussemburgo - 800 280 00 • Olanda - 0800 022 4234
• Spagna - 900 996 945 • Portogallo - 800 839 103 • Grecia - 00800 3912 725 41 • Turchia - 00800 399 090 538 • Gran Bretagna - 0800 064 6468 • Lettonia - 0371 7500 100 • Australia - 1 800 196 941 • Hong Kong - 00 852 2870 8821

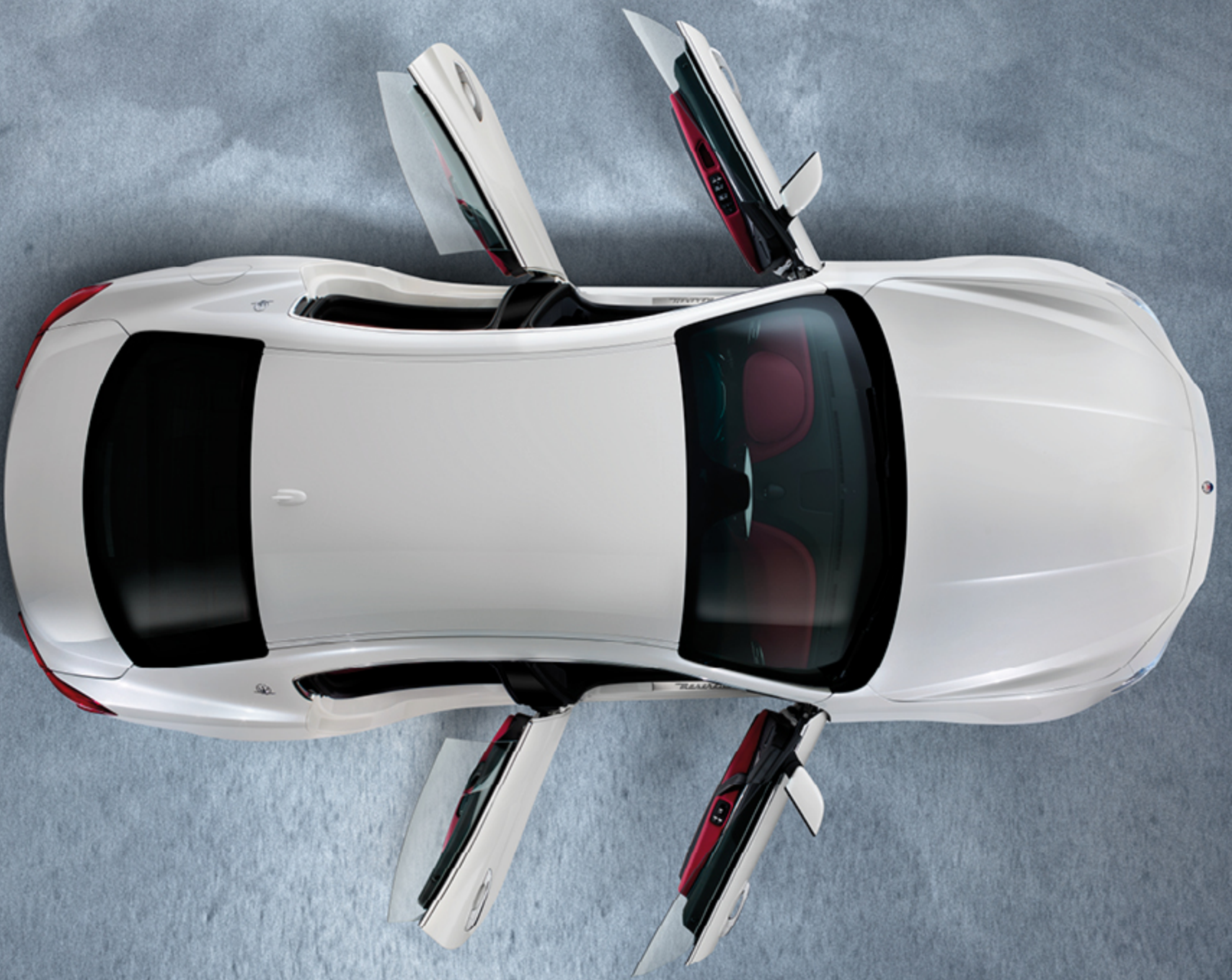


Consultando il sito www.maserati.com oppure attraverso la Rete Assistenza Maserati è possibile conoscere l'elenco dei telefoni compatibili con il sistema Multi Media System ed il loro livello di compatibilità. Le illustrazioni e i testi contenuti in questa brochure si basano su informazioni in possesso al momento della stampa e non costituiscono descrizione delle caratteristiche specifiche da parte

del Costruttore. Alcuni modelli ed equipaggiamenti potrebbero non essere disponibili o esserlo in tempi successivi all'introduzione sul mercato. La Maserati si riserva il diritto di apportare modifiche in ogni momento e senza preavviso, nei colori, nel design e nei dati tecnici. I Concessionari Ufficiali Maserati saranno lieti di fornire dettagli ed aggiornamenti in proposito.



Scopra la nuova Maserati Ghibli inquadrando il QR code con la fotocamera del Suo smartphone. La terremo aggiornata su tutte le novità dell'ultima creazione Maserati.





WWW.MASERATI.COM

WWW.GHIBLI.MASERATI.COM

MASERATI SPA · VIALE CIRO MENOTTI, 322 · 41121 MODENA · ITALY