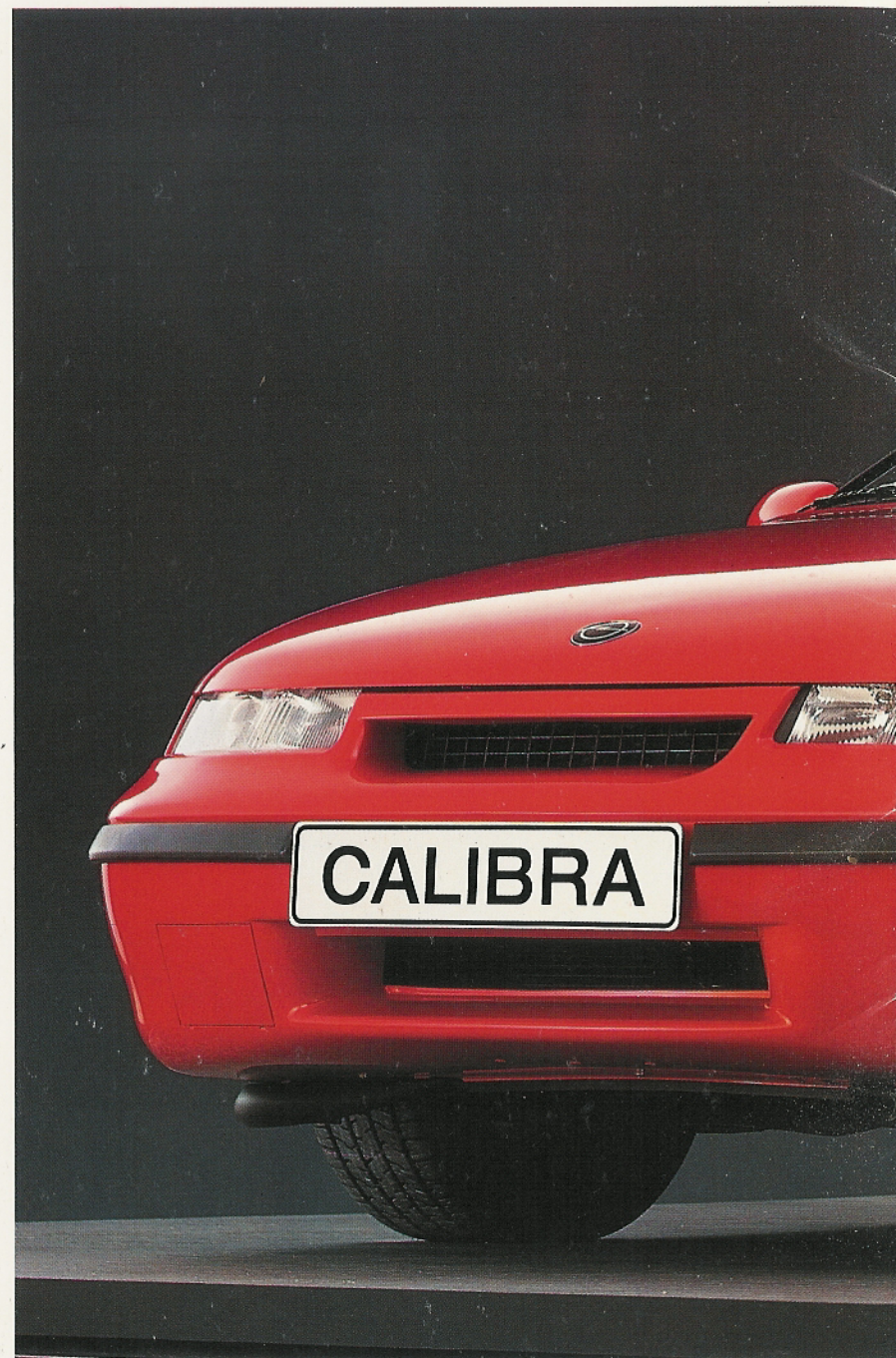

CALIBRA

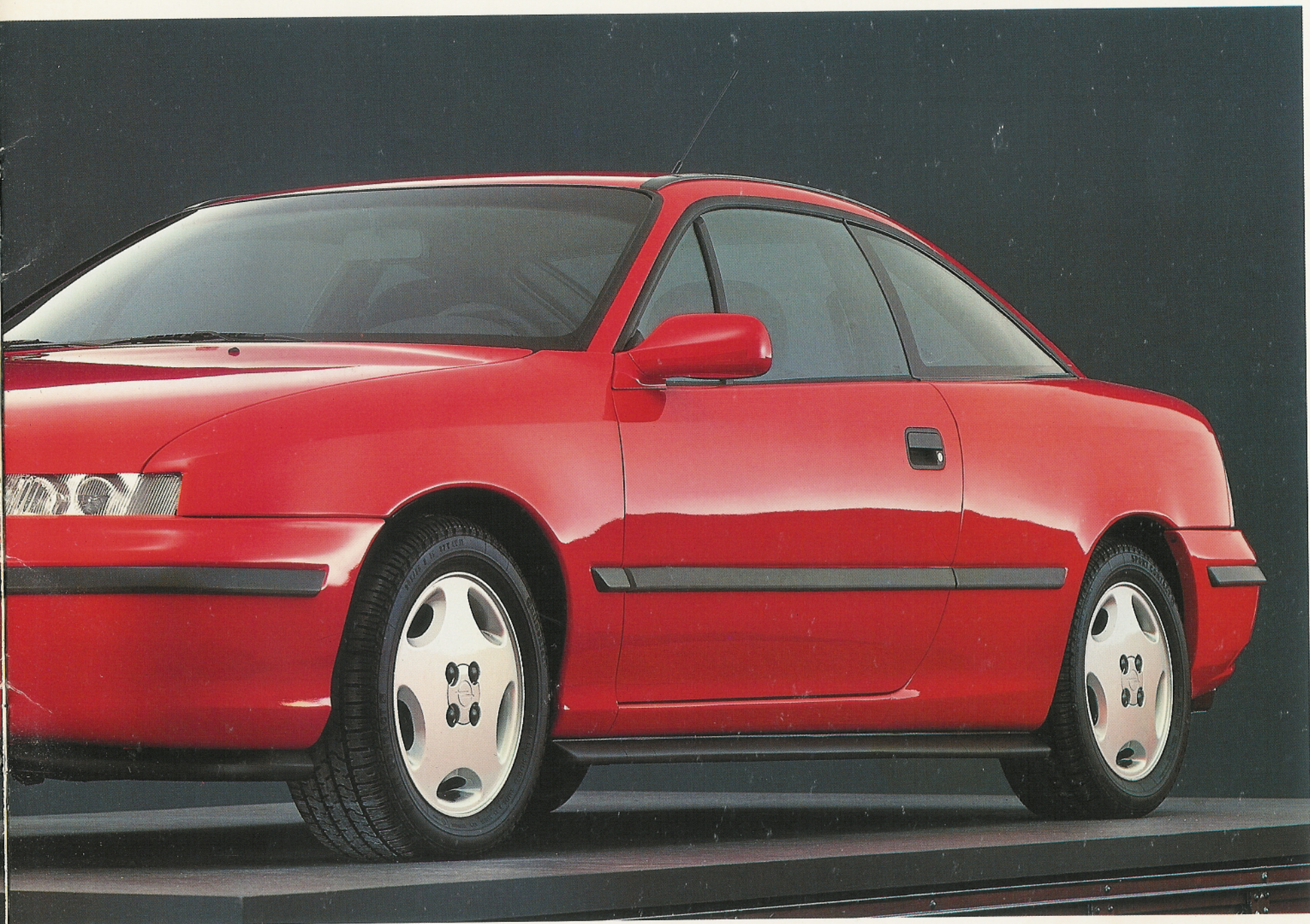


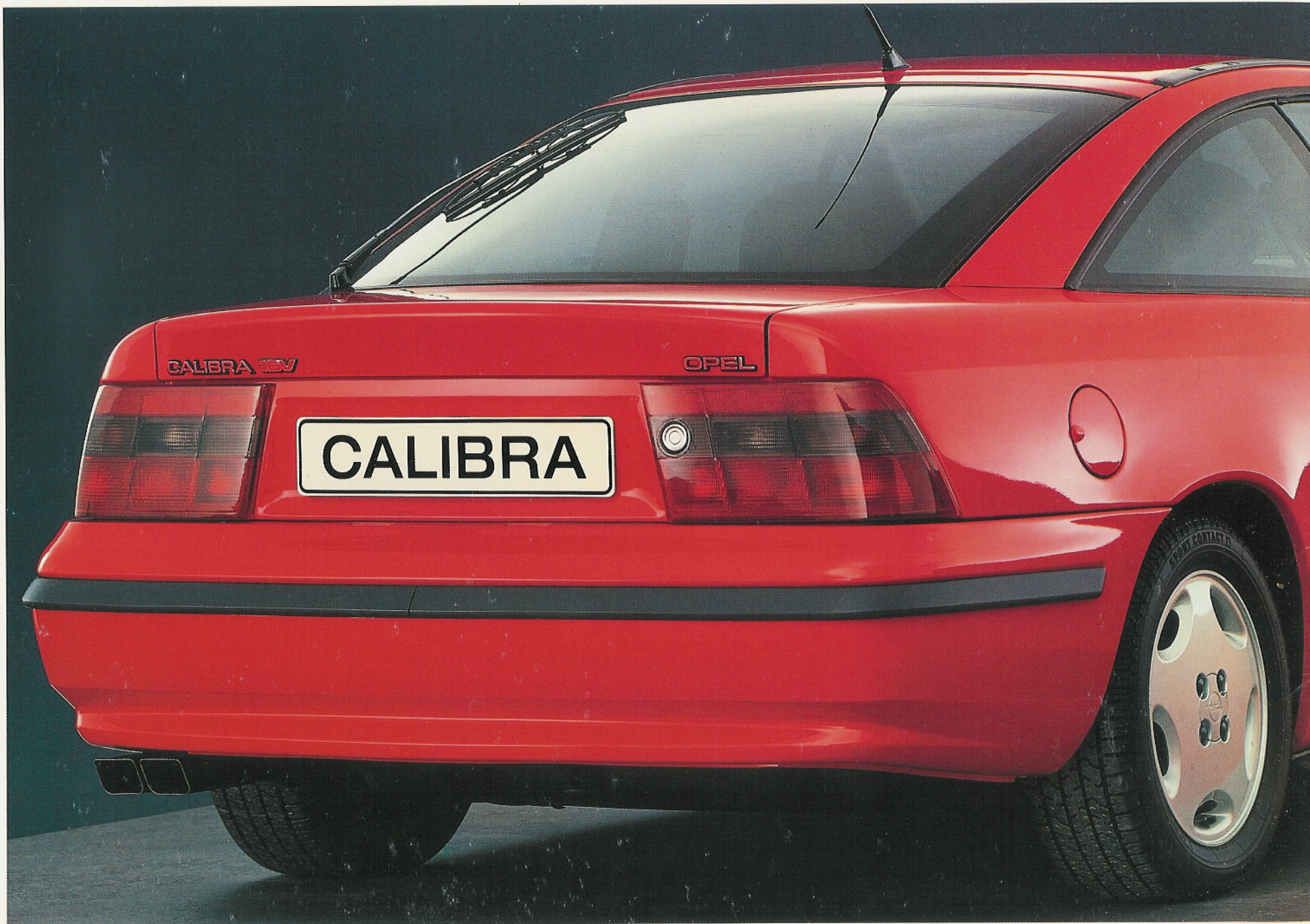
Calibra. A volte basta una linea per tracciare la differenza.

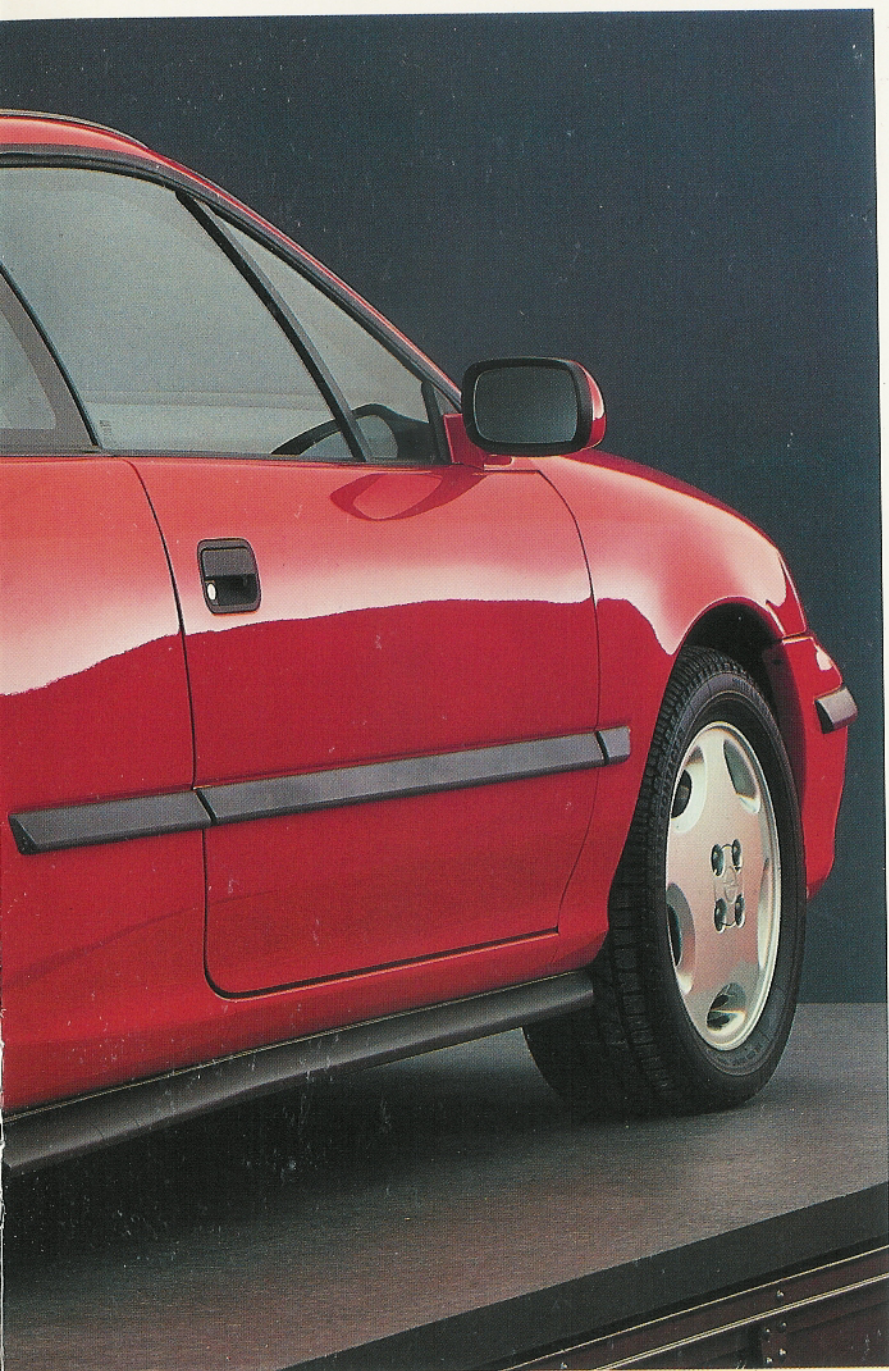
STORTI B. & C. S.n.c.
Statale dei Giovi - Tel. 0382/559622
27028 SAN MARTINO SICCO (Pavia)
Cod. Fisc. 00165320185

Bentornato coupé. Opel reinventa il fascino della gran turismo e lo esprime nel Cx più basso mai raggiunto da un'auto di serie a quattro posti: 0.26. Un record assoluto che premia una passione lunga più di 2000 ore passate in quattro gallerie del vento differenti, nella ricerca della perfezione. Nella progettazione di Calibra nulla è stato lasciato al caso. Dietro di lei c'è un computer in grado di gestire 350 milioni di operazioni, con valori di 15 cifre in un secondo, e ben 50 modelli in argilla per le prove aerodinamiche. Mai come per lei ingegneri e stilisti hanno lavorato così bene insieme, mai come ora la forma è andata così d'accordo con il contenuto tecnologico. Il risultato è una linea che, come una freccia, va diritta al cuore e lo fa battere più forte.







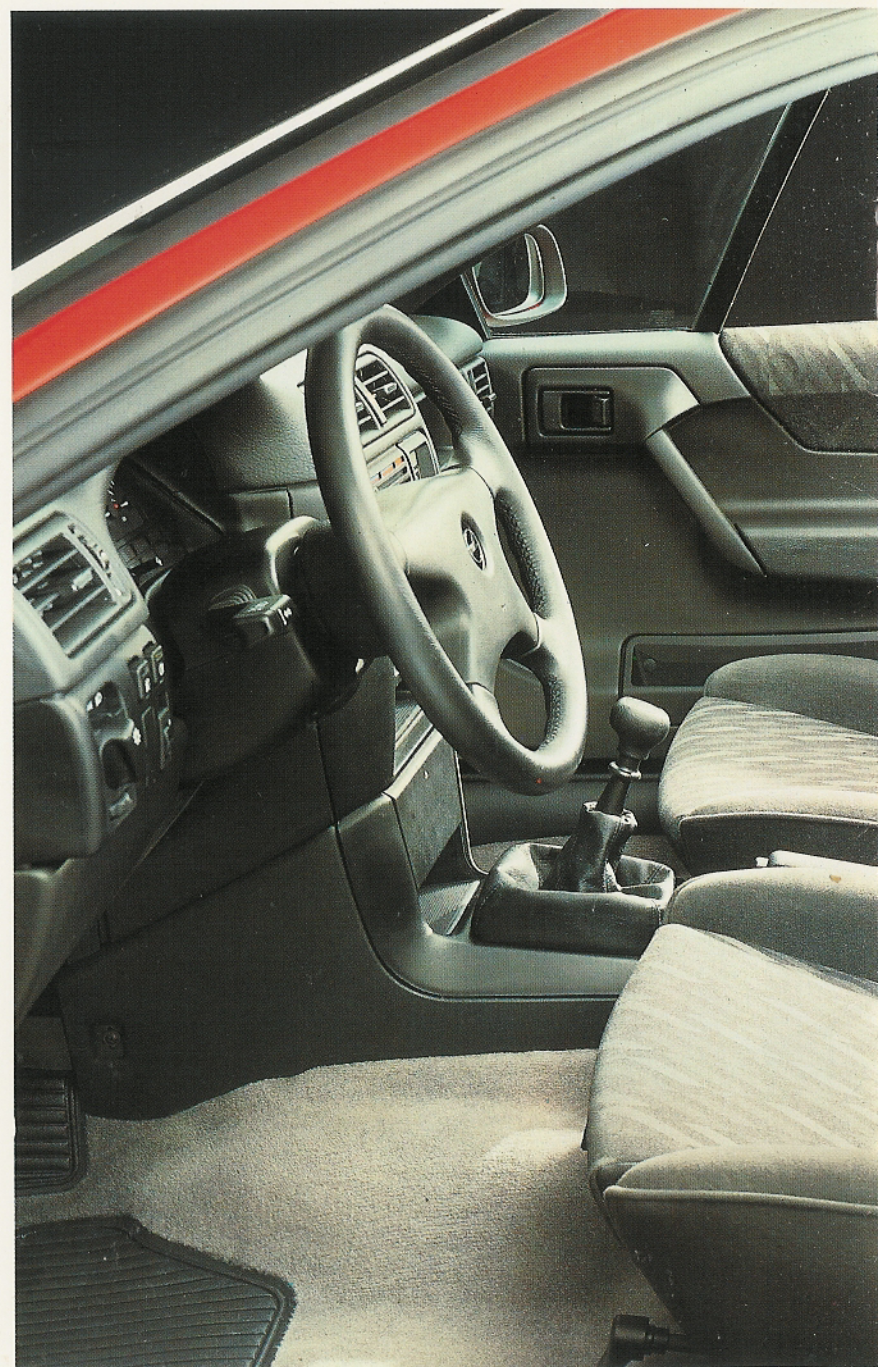


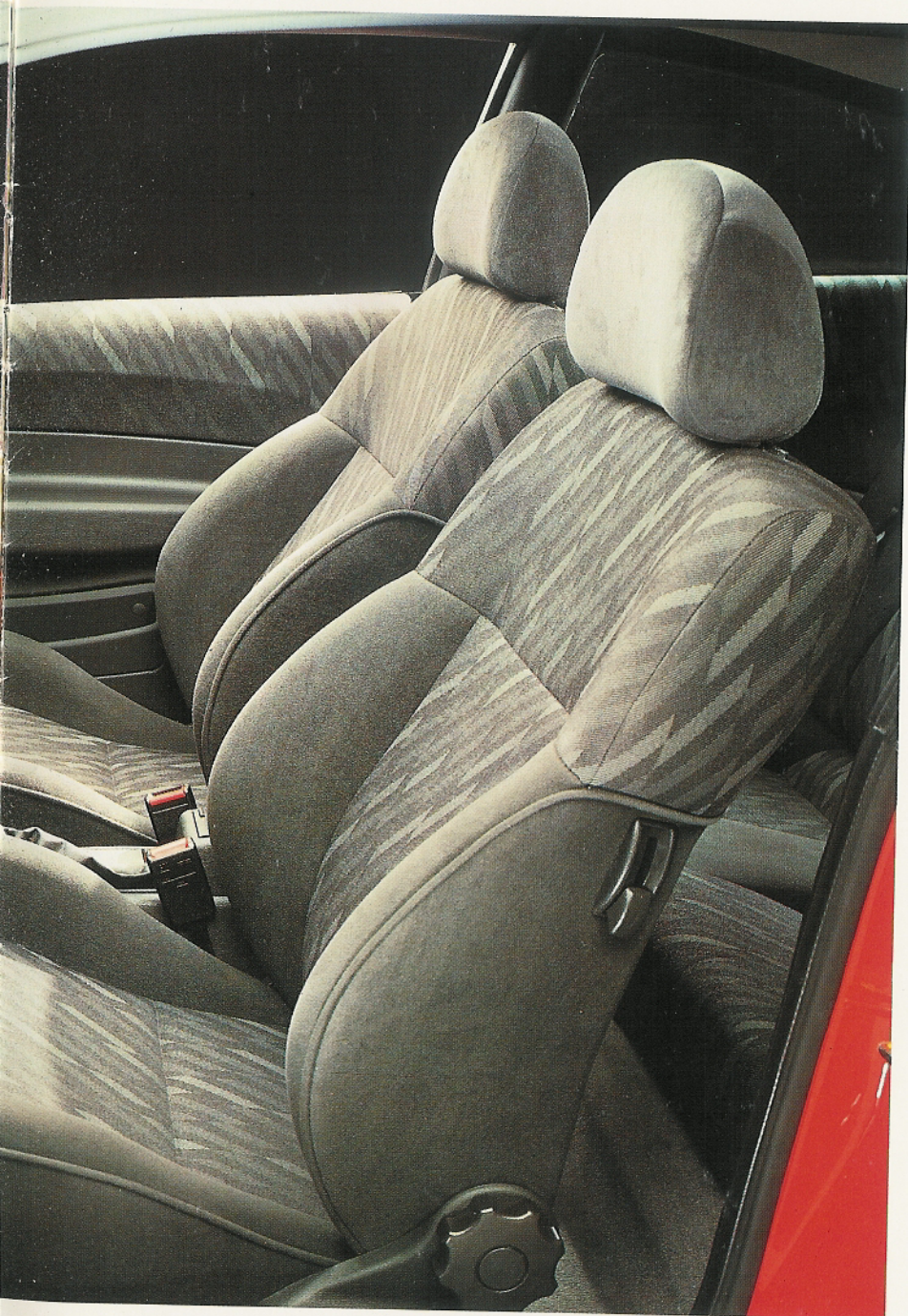
Calibra. Potenza dell'intelligenza.

La linea di pensiero da cui nasce Calibra si è concentrata in un punto: le prestazioni. E' qui che Calibra mostra tutta la sua potenza e piacevolezza di guida, superando con sorprendente facilità anche la prova più impegnativa per un'auto sportiva: il percorso misto. Merito della sua linea aerodinamica, del preciso servosterzo di serie e del potente motore 2.0i in lega leggera che, nella versione 16V, tocca i 223 km/h e in quella ad 8 valvole raggiunge tranquillamente i 205. La sua tenuta di strada nasce perfetta, ma diventa integrale nella Calibra 16V 4x4. L'intelligenza, quella vera, ha la massima sensibilità per l'ambiente in cui si muove, perciò Opel ha pensato al convertitore catalitico a tre vie con Sonda Lambda di serie. Intelligenza è anche autocontrollo, e si vede nel Bosch Motronic che vi permette di proseguire la marcia, anche in caso di anomalie al sistema di alimentazione o di accensione. Perché l'intelligenza sa superare ogni ostacolo.

Calibra. L'emozione che mancava.

Tutto in Calibra parla di soluzioni avveniristiche, per darvi emozioni inedite. La sottile eleganza dei fari, ad esempio, che forniscono ben il 40% in più di potenza degli altri sistemi ellissoidali. I paraurti in polipropilene che assorbono gli urti moderati, mantenendo la loro forma originaria. Naturalmente in Calibra il comfort si unisce allo spazio, per far viaggiare comodamente quattro passeggeri e per offrirvi un bagagliaio di 300 litri che divengono quasi 1000 ribaltando lo schienale posteriore, divisibile anche asimmetricamente. Calibra ha molto in comune con i vostri desideri: ABS, check control system, computer di bordo, alzacristalli elettrici, volante sportivo, autoradio e tanto altro ancora. E' tempo di provare nuove emozioni. E' tempo di Calibra.





Dati tecnici Calibra.

MOTORE*	2.0i	2.0i 16V	2.0i 16V 4x4
Numero dei cilindri	4	4	4
Alesaggio	86	86	86
Corsa	86	86	86
Cilindrata (cm ³)	1998	1998	1998
Potenza max in CV/kW	115/85	150/110	150/110
a giri/minuto	5200	6000	6000
Coppia max (Nm a giri/min.)	170 a 2600	196 a 4800	196 a 4800
Rapporto di compressione	9,2	10,5	10,5
Potenza fiscale	20	20	20
PRESTAZIONI			
Velocità massima (km/h)	205	223	215
Accelerazione da 0 a 100 km/h (sec.)	10,0	8,5	9,5
CONSUMI			
Consumo (litri/100 km)			
a 90 km/h	6,1	5,7	6,6
a 120 km/h	7,5	7,2	8,0
ciclo urbano	11,1	10,4	11,5
DIMENSIONI (metri)			
Lungh./Largh./Altezza	4,492/1,688/1,320		
Passo	2,600		
Carreggiata ant./post.	1,426/1,446		
Diametro di sterzata	10,65		
CAPACITA' (litri)			
Serbatoio carburante	65		
Bagagliaio	300		
con sedile post. ribaltato	980		

* Catalizzato a tre vie.



Questi sono i marchi delle divisioni automobilistiche collegate alla General Motors Corporation, con sede a Detroit (U.S.A.). La General Motors Corporation, fondata nel 1908, è oggi

l'azienda numero uno nel mondo in termini di autoveicoli prodotti. Il fatturato annuo supera i cento miliardi di dollari. Le persone impiegate sono più di 850.000. La produzione annua

raggiunge i nove milioni di veicoli, circa 30.000 al giorno. La grande tecnologia d'avanguardia sviluppata dalla General Motors in tutto il mondo è presente in ogni automobile firmata Opel.

General Motors Italia S.p.A. - Piazzale dell'Industria, 40 - 00144 Roma - EUR

I dati contenuti sono aggiornati al momento di andare in stampa e sono indicativi. Il vostro Concessionario Opel vi informerà di qualsiasi successivo cambiamento che la Casa costruttrice si riserva di apportare per il miglioramento del prodotto. I colori delle vetture riprodotti sugli stampati sono solamente indicativi. La disponibilità delle versioni, delle specifiche e degli equipaggiamenti può variare. Alcuni degli equipaggiamenti illustrati nelle foto non sono disponibili in Italia, o sono ottenibili con sovrapprezzo.