

CALIBRA



OPEL 

CALIBRA. A VOLTE BASTA UNA LINEA PER TRACCIARE LA DIFFERENZA.

Calibra. Il Cx più basso mai raggiunto

da un'auto di serie a quattro posti:

0.26. Una linea, che come una freccia,

va dritta al cuore e lo fa battere più

forte. Mai prima d'ora la forma è an-

data così d'accordo con il contenuto

tecnologico. La linea di pensiero da

cui nasce Calibra si è concentrata in

un punto: le prestazioni. E' qui che

Calibra mostra tutta la sua potenza e

sorprendente facilità anche la prova

più impegnativa per un'auto sportiva:

il percorso misto. Merito della sua li-

nea aerodinamica, del preciso servo-

sterzo di serie e del potente motore

2.0i in lega leggera, che nella versione

16V tocca i 223 km/h e in quella ad 8

valvole raggiunge tranquillamente i

205. L'intelligenza, quella vera, ha la

massima sensibilità per l'ambiente in

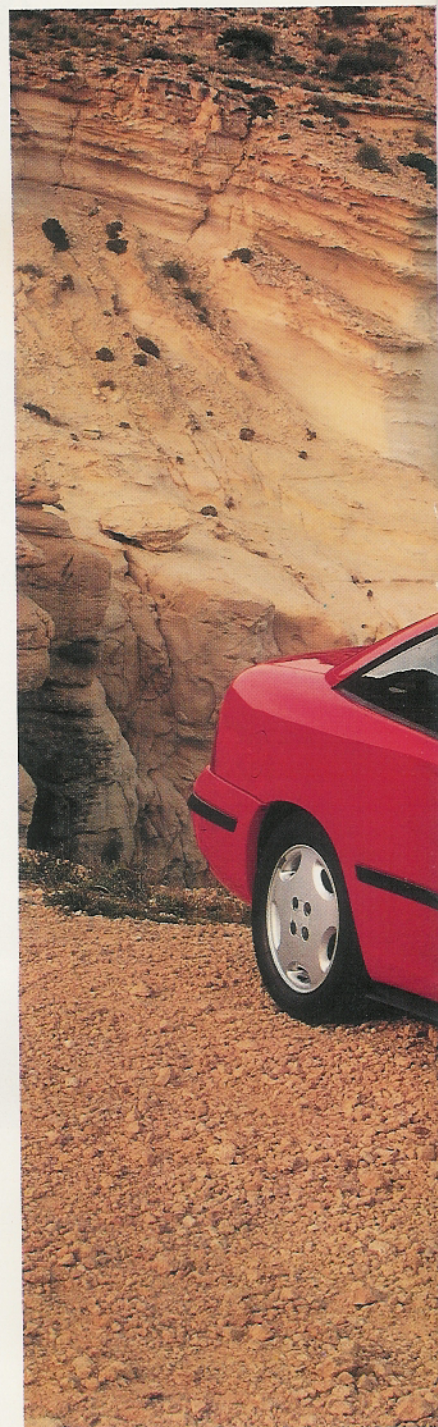
cui si muove, perciò Opel ha pensato

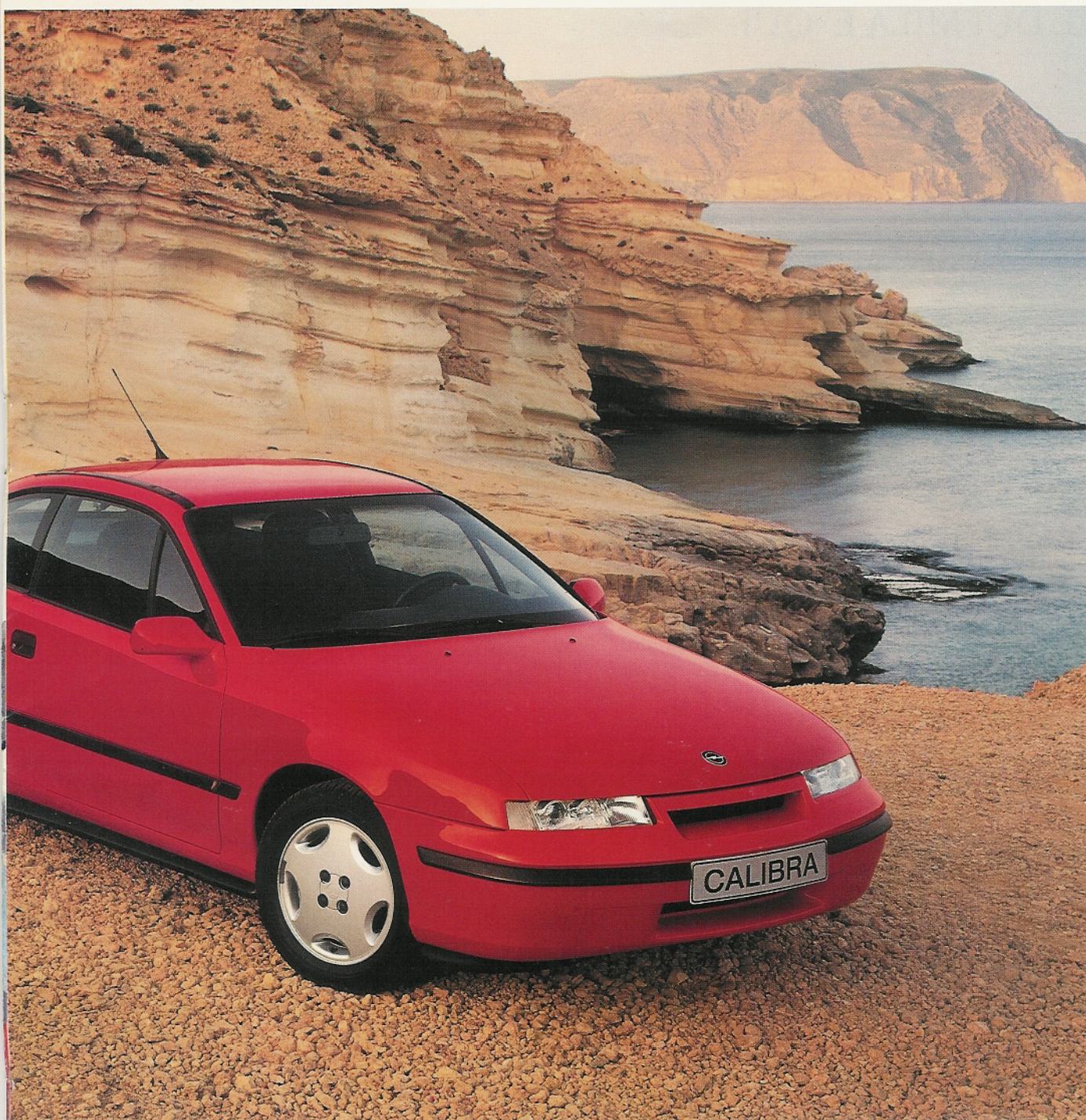
al convertitore catalitico a tre vie con

Sonda Lambda di serie. Intelligenza è

anche autocontrollo, e si vede nel Bo-

sch Motronic che vi permette di pro-





seguire la marcia, anche in caso di

anomalie al sistema di alimentazione o

di accensione. Perché l'intelligenza sa

superare ogni ostacolo. Calibra ha

molto in comune con i vostri desideri:

ABS, check control system, computer

di bordo, alzacristalli elettrici, volante

sportivo e tanto altro ancora.

E' tempo di provare nuove emozioni.

E' tempo di Calibra.

IL DUEMILA E' QUI.

Opel Calibra 2.0i 16V 4x4 diventa turbo. Il coupé più ammirato e più venduto aggiunge nuova forza alla sua bellezza: 245 km/h, 204 CV, una coppia massima di 280 Nm a soli 2400 giri al minuto dicono già tutto della nuova Calibra Turbo. Parlano di elasticità ai bassi regimi, scatto, gioia di guida. Ma, soprattutto, parlano del nuovo sistema integrale di compressione Opel, che viene montato per la prima volta su auto di serie. Un primato tecnologico che prosegue con i bassi consumi, il rispetto per l'ambiente, i ma-



teriali riciclabili, il convertitore catalitico all'avanguardia nell'eliminazione dei composti tossici; tutte cose che alla Opel sono di casa già da prima che altri ne cominciassero solo a parlare.

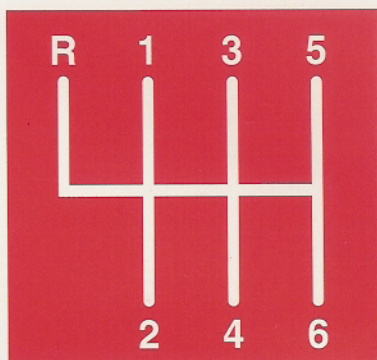
Nasce una nuova generazione di turbo compressori, per muoversi potenti e sicuri verso il futuro. E naturalmente, in prima fila non poteva non esserci un marchio come Opel e un'auto come Calibra.



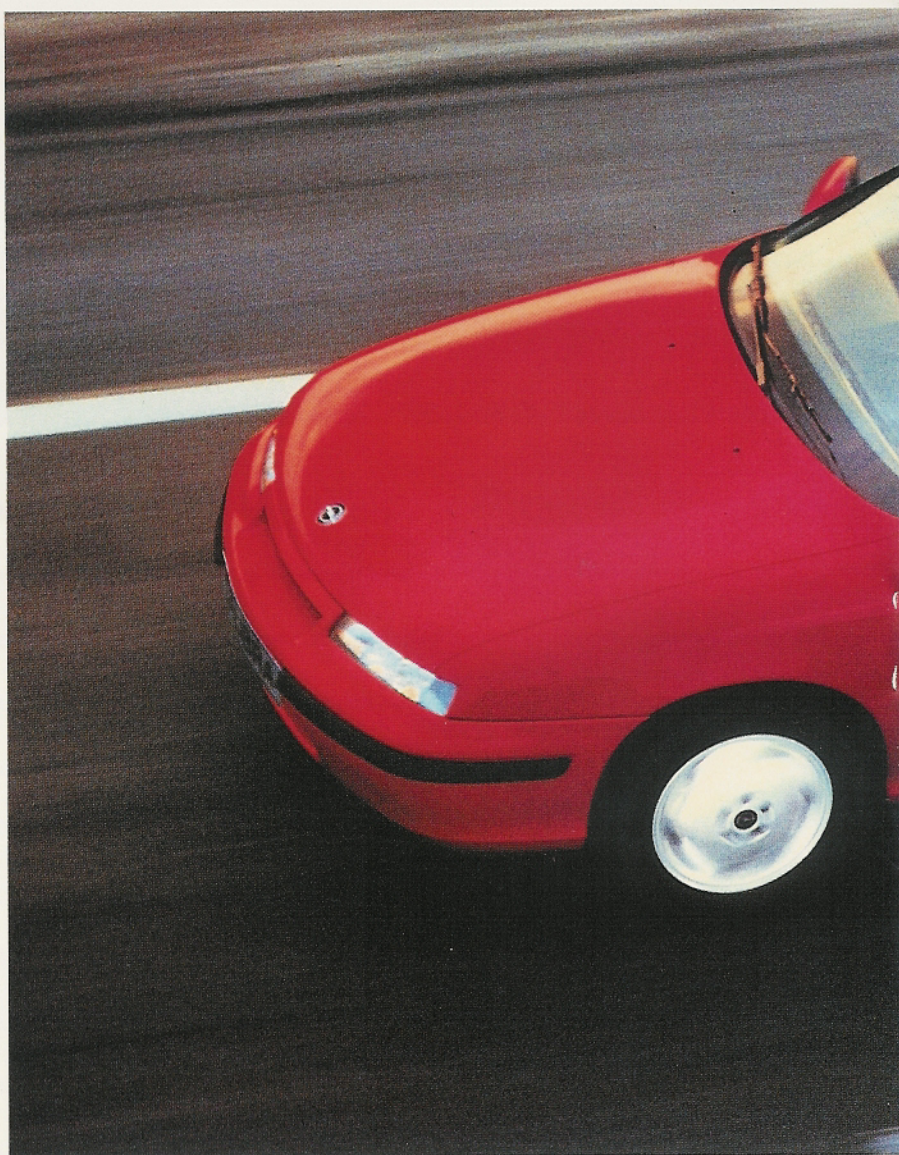
LA SICUREZZA NASCE DALLA PERFEZIONE.

Il piacere nasce dalla sicurezza, da quel rapporto in cui uomo e macchina costituiscono un tutto unico.

Lo speciale cambio a 6 marce, utilizzato per la prima su un'auto di questa categoria permette di sfruttare al meglio la potenza, garantendo una ottimale capacità di spinta per ogni rapporto. L'affidabilità dei 4 freni a disco sovradimensionati, quelli anteriori autoventilanti, privi di amianto e dell'ABS elettronico. E con il computer di bordo e il Check Control System che informano in tempo reale su consumo di carburante, ora esatta, autonomia, temperatura esterna, velocità media e eventuali anomalie di funzionamento della vettura. La stessa cura che gli ingegneri della Opel hanno riservato alle parti meccaniche di Calibra Turbo, ha guidato i suoi stilisti nella progettazione degli interni. Così, mentre



L'innovativo cambio a 6 marce di Calibra Turbo che garantisce bassi consumi e un'eccellente elasticità del motore.

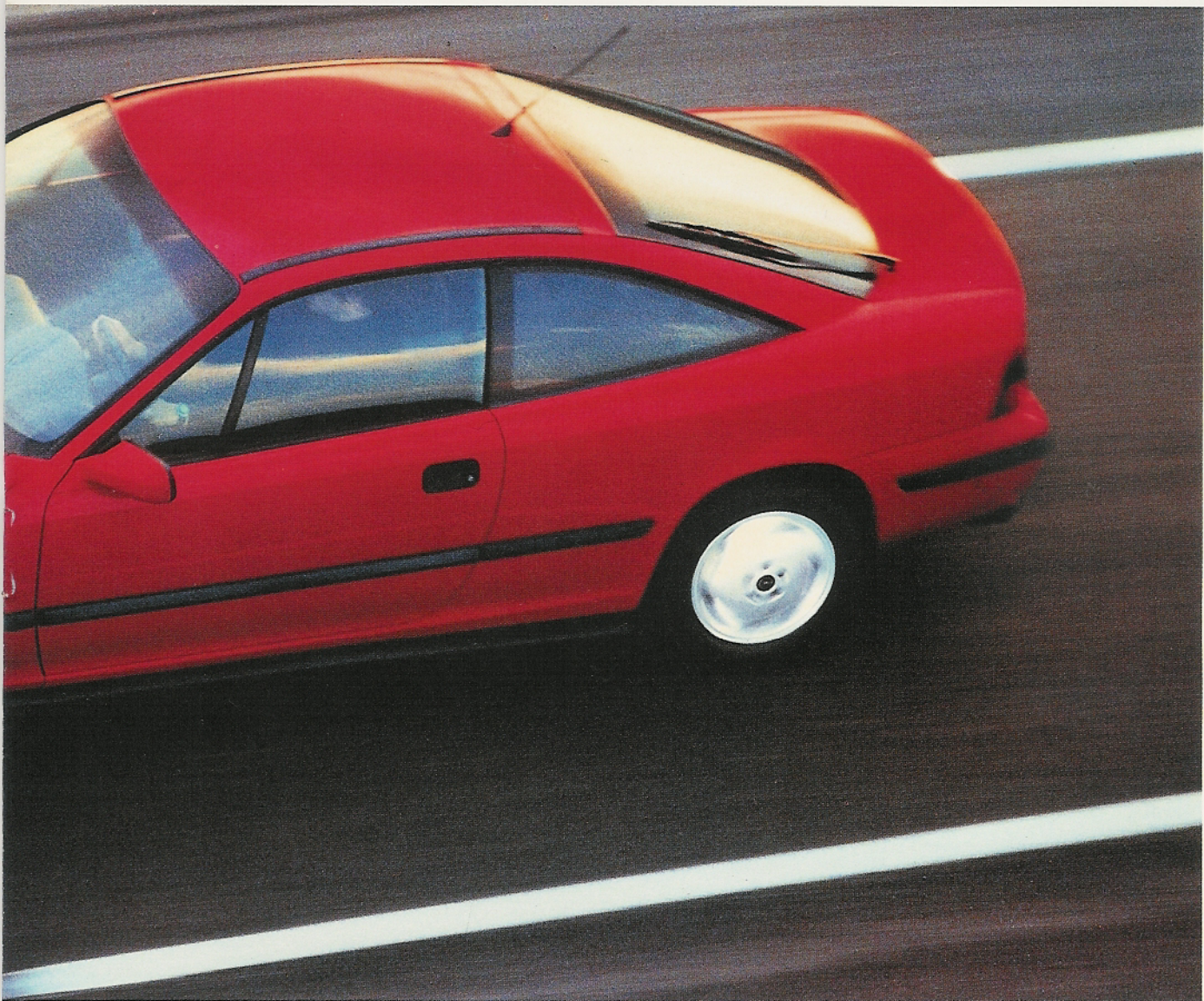




all'esterno si presenta come un coupé dalla inconfondibile grinta sportiva, dentro racchiude eleganza e spazi degni di una grande berlina. I sedili anteriori, grazie al loro assetto sportivo assicurano un elevatissimo contenimento laterale con qualsiasi accelerazione e su

ogni percorso. Il posto di guida è anche regolabile in altezza e la strumentazione, chiara e completa, è visibile al primo colpo d'occhio. Calibra pensa anche ai passeggeri posteriori, accogliendoli con un comfort ineguagliabile per una vettura sportiva. Qualche volta possedere un'auto sportiva è una bella comodità, specie se quest'auto si chiama Calibra Turbo 16V 4x4.

Per incontrarla cercatela sulla strada della perfezione.





PROSTAMPA ROMA

I dati riportati su questo stampato sono puramente indicativi in quanto le dotazioni di serie delle varie versioni possono di volta in volta essere variate dalla fabbrica. Si raccomanda pertanto, agli acquirenti, di controllarne l'esattezza con il Concessionario, prima di firmare il relativo ordine o documento di acquisto.

General Motors Italia S.p.A. - Piazzale dell'Industria, 40 - 00144 Roma - EUR