

SIMPLY CLEVER

ŠKODA



# NUOVA ŠKODA SUPERB







## UN'AUTO DEGNA DEL SUO NOME.

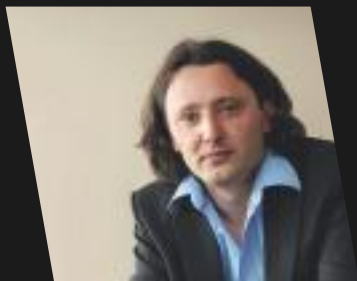
Immaginate un'auto in cui si fondono bellezza e funzionalità, in cui stile e spaziosità sono in perfetta armonia. Questa è Nuova ŠKODA Superb.

Vi stupirà per la sua capacità di unire contenuti tecnologici all'avanguardia con un linguaggio stilistico rinnovato, in grado di emozionare. Perfetta per la famiglia così come per il lavoro, non vi deluderà grazie all'incredibile spazio e all'eccezionale comfort a bordo. Come tutte le vetture ŠKODA, vanta pratiche soluzioni Simply Clever, che ne esaltano la funzionalità.

**120** ŠKODA AUTO  
YEARS SIMPLY CLEVER  
SINCE 1895

Il passato ricco di successi è oggi per ŠKODA fonte d'ispirazione: nella Nuova Superb infatti confluiscono l'innovazione e la passione di 120 anni di esperienza della Marca nel settore auto.

Questo è Simply Clever. Questo è ŠKODA.



## **DARE FORMA AL DOMANI, OGGI.**

“Per Superb, nostro modello di punta, abbiamo attinto al nostro passato ispirandoci alle auto ŠKODA che per la loro epoca erano considerate pioniere nel design. Ciò ha portato alla nascita di un nuovo linguaggio stilistico caratterizzato da linee nette e precise, che rendono l'auto dinamica ed espressiva allo stesso tempo. Ma non sarebbe una ŠKODA se non fosse anche funzionale. Quindi abbiamo ampliato le dimensioni degli interni per renderli estremamente spaziosi e confortevoli e li abbiamo dotati di un numero di soluzioni Simply Clever mai raggiunto prima. Spero che guidando questa vettura possiate condividere lo stesso piacere ed entusiasmo da me provato nel progettarela”.

**Così si è espresso il Chief Designer Jozef Kabaň a proposito di Nuova Superb. Un'auto in grado di coniugare un'estetica impeccabile alla funzionalità geniale del marchio ŠKODA.**



# DESIGN



# DESIGN ESTERNI

Il design di Superb non passa inosservato. È un invito non solo a guardare, ma a osservare da vicino e ammirare i suoi dettagli precisi ed accurati, come i profili angolati e le linee nette e dinamiche. Il risultato? Uno sfoggio di bellezza e determinazione.



L'alternanza tra forme concave e convesse crea uno straordinario gioco di luci e ombre nella parte posteriore della vettura. I gruppi ottici a LED con la caratteristica forma a "C" ne accentuano l'espressività.



Le proporzioni perfettamente equilibrate, le linee orizzontali precise con l'ampia superficie vetrata donano al profilo laterale dinamicità ed eleganza.



Il frontale della vettura esprime potenza e carattere grazie alle marcate nervature del cofano anteriore e ai gruppi ottici dal taglio affilato.



I contorni netti degli specchietti retrovisori, con indicatori di direzione integrati, sottolineano l'aspetto grintoso della vettura.



Un altro dettaglio di funzionalità e stile è rappresentato dai battitacco decorativi con la scritta Superb.

A bordo di Superb ammirerete nuovi paesaggi grazie al tetto panoramico apribile elettricamente, che dona alla vettura ulteriore luminosità e spaziosità.





# DESIGN LUCI

Le luci, oltre ad illuminare, infondono energia e vitalità alla vettura. Il design dei gruppi ottici completa il look dinamico ed elegante di Nuova ŠKODA Superb.



Sono disponibili tre tipologie di proiettori anteriori, tutti contraddistinti da una tecnologia e uno stile unici.



I fari Bi-Xeno, con elementi in vetro lavorato, sono arricchiti da luci diurne a LED. In combinazione con il sistema Smart Light Assist sono inoltre impreziositi da luci supplementari con la caratteristica forma di "ciglia" illuminate.



Gli elementi in vetro lavorato caratterizzano anche i gruppi ottici posteriori a LED, disponibili in due versioni. La tipica forma a "C" rende l'illuminazione di Superb inconfondibile.





AIRBAG

Audi

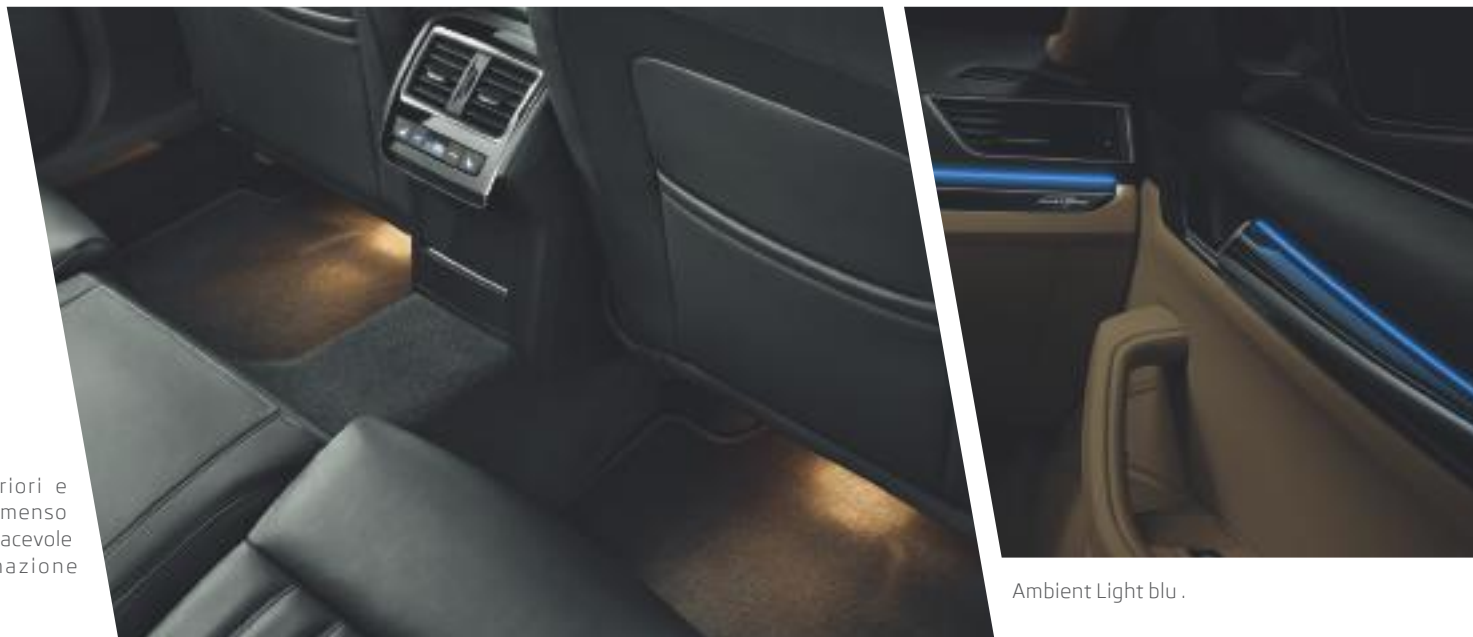
# ILLUMINAZIONE AMBIENT LIGHT

Grazie all'illuminazione Ambient Light soffusa e delicata, potrete rendere l'interno di Nuova Superb ancora più confortevole, creando l'atmosfera ideale per ogni viaggio.

Ambient Light verde.



Ambient Light bianco ambra.



Ambient Light blu .

Accomodatevi nei sedili posteriori e godetevi il viaggio, grazie all'immenso spazio a vostra disposizione e alla piacevole atmosfera creata dall'illuminazione dell'abitacolo di Nuova Superb.



# LAURIN & KLEMENT



Il top della Gamma Superb è un omaggio ai fondatori della Marca.  
È il massimo in termini di eleganza, cura del dettaglio e materiali pregiati.



Il logo Laurin & Klement in rilievo sullo schienale dei sedili in pelle dona un tocco di esclusività.



La versione Laurin & Klement è riconoscibile anche dal logo che arricchisce i parafranghi anteriori.



I cerchi in lega Phoenix antracite lucidi da 19 pollici esaltano l'eleganza della versione Laurin & Klement.



Anche i battitacco anteriori sono decorati con la scritta Laurin & Klement.



Superb

SKODA

**SIMPLY  
CLEVER**

# VANI PORTAOGGETTI

C'è un posto per ogni cosa, anche nella vostra auto. Nuova Superb vanta numerosissimi vani, tasche e supporti adatti ad accogliere e proteggere da eventuali danni i vostri effetti personali, mantenendo in ordine l'abitacolo.



Lo spazioso vano Jumbo Box collocato nel bracciolo anteriore può essere refrigerato utilizzando il climatizzatore per mantenere freschi snack e bibite durante il viaggio e, inoltre, vi permette di riporre in assoluta sicurezza tablet o altri dispositivi elettronici. Nella consolle centrale è presente un doppio portabicchieri.



Anche il vano portaoggetti nel cruscotto, lato passeggero, può essere rinfrescato quando l'aria condizionata è accesa.

Le tasche portaoggetti nello schienale dei sedili anteriori sono ideali per gli oggetti di piccole dimensioni, come telefoni cellulari, chiavi, agende, ecc.



I passeggeri dei sedili posteriori apprezzeranno particolarmente i portabicchieri integrati nel bracciolo posteriore.



Il giubbotto ad alta visibilità può essere riposto nei vani portaoggetti delle portiere anteriori e posteriori, affinché sia sempre a portata di mano.



Sotto il sedile del passeggero anteriore si nasconde un vano portaoggetti apribile, adatto a contenere piccoli oggetti.



Nelle portiere anteriori e posteriori è presente un pratico vano che può ospitare una bottiglia da 1,5 l.



Il vano portaocchiali è situato sopra lo specchietto retrovisore interno, in modo che i vostri occhiali siano sempre a portata di mano.

Nelle portiere anteriori sono presenti due ingegnosi vani portaombrelli (con integrati ombrelli a marchio Superb), realizzati in modo che l'acqua presente sugli ombrelli scivoli via, senza bagnare gli interni.



La borsa Unibag, appositamente pensata per trasportare gli sci o la tavola da snowboard, può essere collocata nell'apertura tra il vano bagagli e l'abitacolo.

# VANO BAGAGLI

La capienza del vano bagagli pone la Gamma Superb ai vertici della categoria in fatto di spaziosità. Ma massimizzare lo spazio non avrebbe senso se non si massimizzasse la praticità. Ecco perché abbiamo introdotto alcune utili soluzioni Simply Clever per rendere il trasporto dei bagagli ancora più agevole.

La versione top di gamma Laurin & Klement offre un'ulteriore soluzione Simply Clever. Si tratta di una pratica torcia a LED removibile, collocata sul lato sinistro del bagagliaio, che si ricarica automaticamente a motore acceso.



Per azionare il portellone apribile elettricamente è sufficiente premere l'apposito pulsante sul telecomando o nella consolle centrale. Inoltre è possibile regolare l'apertura del portellone a seconda delle proprie esigenze.



Dovete aprire il bagagliaio ma avete le mani occupate? Vi basterà muovere il piede al di sotto di esso e si aprirà come per magia! Il Virtual Pedal consente infatti l'apertura senza contatto ed è disponibile esclusivamente in combinazione con il sistema KESSY (Keyless Entry, Start and exit System).



Ganci pieghevoli, posti sui lati del vano bagagli, rendono più pratico e sicuro il trasporto di borse e sacchetti della spesa.



Gli elementi cargo in plastica che si fissano sul fondo del vano bagagli grazie agli attacchi in velcro, sono l'ideale per evitare lo spostamento indesiderato dei vostri oggetti durante il viaggio. Se non utilizzati, possono essere riposti negli scomparti dietro ai passaruota posteriori.



Il set di reti, composto da una rete orizzontale e due verticali, permette di gestire al meglio lo spazio del vano bagagli e di trasportare i vostri oggetti in totale sicurezza.



Il nuovo gancio traino a scomparsa può essere facilmente gestito tramite l'apposita maniglia all'interno del bagagliaio. Grazie a questa innovazione, potrete lasciare il gancio sempre montato, anche quando non viene utilizzato, senza compromettere l'eleganza della vettura.



Il vano bagagli vi lascerà a bocca aperta per le sue dimensioni. Nella versione wagon offre una capienza di 660 litri e raggiunge ben 1.950 litri reclinando i sedili posteriori. Nella versione berlina presenta una capacità di 625 litri, fino a 1.760 litri con i sedili posteriori reclinati.



Il piano di carico variabile accresce ulteriormente la praticità del bagagliaio di Superb Wagon: permette di posizionare il fondo del vano all'altezza della soglia di carico, creando, inoltre, un pratico e nascosto vano portaoggetti al di sotto del piano stesso.



All'apertura del portellone ad azionamento elettrico, la cappelliera avvolgibile si sposta automaticamente in posizione centrale, agevolando l'accesso al vano bagagli.



Sotto la cappelliera avvolgibile è disponibile un pratico vano, studiato per ospitare oggetti che desiderate avere subito a portata di mano, separatamente dal resto dei bagagli.





# TECNO LOGIA

# INFOTAINMENT

A bordo di Nuova Superb potrete lavorare, comunicare e divertirvi. La nuova generazione di sistemi infotainment offre numerose opzioni di connettività che vi consentiranno di utilizzare le funzionalità dei vostri smartphone durante il viaggio. Anche i passeggeri dei sedili posteriori potranno connettere i propri dispositivi.



Il Phone Box, posto di fronte alla leva del cambio, amplifica il segnale garantendo una migliore ricezione, oltre a custodire il vostro telefono in totale sicurezza mentre state guidando.

Grazie al sistema SmartGate potrete connettere il vostro smartphone alla vettura tramite WiFi per visualizzare informazioni utili sul veicolo, come, ad esempio, consumi, prestazioni, manutenzione.\*

L'applicazione Media Command consente di gestire alcune funzionalità del sistema di navigazione Columbus direttamente dal proprio dispositivo mobile collegato via WiFi. Anche i passeggeri dei sedili posteriori, quindi, possono interagire con il navigatore restando comodamente seduti al proprio posto.



L'autoradio top di gamma è la Bolero, caratterizzata da display touch screen a colori da 6.5" collegamento USB, Aux-in, ingresso per schede SD, connettività Bluetooth® e sistema SmartLink. Gli altoparlanti, quattro anteriori e quattro posteriori, assicurano una qualità del suono ineccepibile.



Il Sound System Canton offre un'esperienza acustica unica, grazie ai suoi potenti dodici altoparlanti, tra cui un altoparlante centrale e un subwoofer nel bagagliaio.



Grazie allo SmartLink (il pacchetto Connettività di ŠKODA che supporta le tecnologie MirrorLink®, Apple CarPlay e Android Auto) il sistema infotainment della vettura vi consentirà di utilizzare il cellulare e al contempo guidare in totale sicurezza. Tutte le applicazioni installate e certificate come sicure durante la guida sono compatibili con MirrorLink®, Apple CarPlay e Android Auto.\*

Il supporto per dispositivi multimediali permette di assicurare il proprio tablet o smartphone al bracciolo posteriore o al poggiatesta dei sedili anteriori. La vettura può essere dotata anche di una presa da 230V e una seconda entrata USB per i passeggeri posteriori.

Il sistema di navigazione top di gamma Columbus, con display touch screen da 8", dispone di collegamento USB, Aux-in, due slot per schede SD, connettività Bluetooth®, sistema SmartLink e WiFi. Per il navigatore Columbus è disponibile anche un modulo telefonico integrato con tecnologia LTE per la connessione Internet ad alta velocità.

\* Visitate il nostro sito Internet per informazioni su termini d'uso e compatibilità di SmartLink™ o SmartGate.

# COMFORT

Nuova Superb è stata progettata per garantirvi il comfort più assoluto e rendere piacevoli sia i brevi tragitti, sia i viaggi più lunghi.



Il volante multifunzione in pelle, arricchito da elementi decorativi cromati, coniuga design e funzionalità, grazie alla presenza dei comandi per autoradio, telefono e cambio automatico.



Il climatizzatore automatico Climatronic a tre zone consente di impostare tre temperature differenti per guidatore, passeggero anteriore e passeggeri posteriori. È dotato anche di sensore di umidità per ridurre l'appannamento del parabrezza.



Le vetture con sistema KESSY (Keyless Entry, Start and exit SYstem) sono dotate di un pulsante Start/Stop sul piantone dello sterzo per avviare e spegnere il motore senza utilizzare la chiave.



Grazie alla funzione memory, è possibile memorizzare fino a tre diverse posizioni per il sedile del conducente regolabile elettricamente.



Le luci d'ingombro laterali "Boarding Spots", pensate per illuminare l'area d'accesso alla vettura, sono collocate sugli specchietti retrovisori esterni e nella parte inferiore delle portiere anteriori e posteriori. Vi aiuteranno, a evitare eventuali ostacoli in condizioni di oscurità.



Gli specchietti retrovisori esterni ripiegabili elettricamente, si dimostrano particolarmente utili quando si parcheggia nelle strade di città. Sono inoltre schermabili automaticamente e dotati di funzione memory.

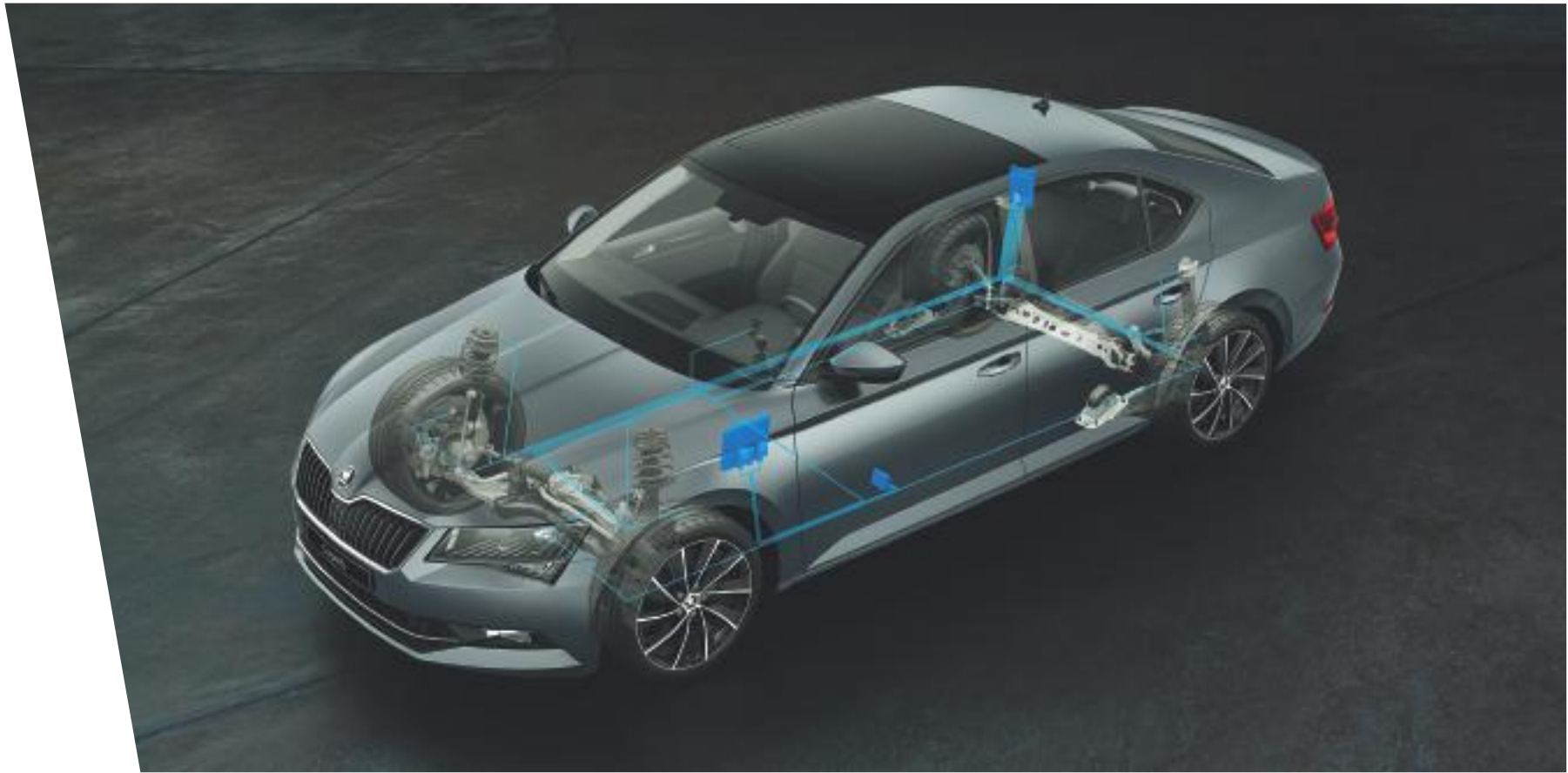
# MOTORIZZAZIONI E TRASMISSIONI

La nuova generazione di motorizzazioni offre il massimo comfort senza scendere a compromessi in termini di prestazioni o rispetto dell'ambiente. All'interno della gamma dei motori disponibili, troverete quello perfetto per voi.



A seconda del tipo di motore, l'auto può montare il cambio automatico DSG (Direct Shift Gearbox) a 6 rapporti.

Superb offre un'ampia gamma di motorizzazioni sia benzina che diesel, abbinata alla trasmissione manuale o automatica e alla trazione anteriore o integrale. Il motore benzina 2.0 TSI 4x4 raggiunge una potenza di ben 206 kW/280 CV, mentre il motore diesel più potente è il 2.0 TDI SCR 140 kW/190 CV. La gamma delle motorizzazioni include anche il nuovo motore benzina 1.4 TSI 110 kW/150 CV con tecnologia ACT (Active Cylinder Management) che, all'occorrenza, disattiva 2 cilindri, garantendo una significativa riduzione dei consumi.



Godetevi le ottime prestazioni della vostra auto in tutta comodità e sicurezza. Il Dynamic Chassis Control (DCC) valuta di continuo le differenti situazioni di guida (frenata, accelerazione, svolta) e risponde adattando le caratteristiche di ammortizzazione e sterzo. Attraverso il menu del sistema infotainment, è possibile impostare la modalità, Normal, Comfort o Sport, in base alle vostre esigenze specifiche.

# SICUREZZA





# SISTEMI DI ASSISTENZA

Nuova Superb offre una serie di sistemi di assistenza alla guida per garantirvi un comfort e una sicurezza impareggiabili, anche nelle situazioni impreviste.



Grazie allo Smart Light Assist potrete utilizzare i fari di profondità senza temere di abbagliare le vetture che viaggiano in direzione opposta alla vostra; questo sistema, utilizzando la telecamera multifunzione posizionata alla base dello specchietto retrovisore interno, è in grado non solo di alternare abbaglianti e anabbaglianti, ma anche di attenuare le luci di profondità a seconda delle condizioni del traffico.



Grazie alla telecamera posteriore, posta sulla maniglia del portellone, parcheggiare è ancora più facile. Infatti, questa tecnologia monitora la zona retrostante alla vettura che viene visualizzata sul display del sistema infotainment e, attraverso linee di guida dinamiche, aiuta il conducente nelle manovre di parcheggio.

Un altro sistema che utilizza la telecamera multifunzione posizionata alla base dello specchietto retrovisore interno è il Lane Assist, in grado di mantenere la vettura all'interno della corsia di marcia intervenendo direttamente sullo sterzo.



Il dispositivo di rilevamento della stanchezza del conducente (Driver Activity Assist), grazie ai dati inviati dal sistema di controllo del servosterzo, monitora il comportamento di guida; qualora rilevi segnali imputabili a stanchezza o sonnolenza, suggerisce di fare una sosta mediante un messaggio sul display MaxiDOT.



Volete parcheggiare in spazi ristretti con il minimo sforzo? Il Park Assist fa al caso vostro! È in grado di individuare lo spazio più adatto (necessita solo di 60 cm in più rispetto alla lunghezza della vettura) e di effettuare autonomamente le manovre di parcheggio parallelo o perpendicolare alla carreggiata.





Grazie al sensore radar posto nella griglia anteriore, il Front Assist monitora la distanza dalla vettura che precede e, in caso di rischio di collisione, può intervenire rallentando e frenando la vettura. L'Adaptive Cruise Control, invece, integra la funzione base di regolazione della velocità con il controllo automatico della distanza di sicurezza dal veicolo che precede, rivelandosi particolarmente utile in autostrada o superstrada. Il sistema Emergency Assist, in combinazione con cambio DSG, Adaptive Cruise Control e Lane Assist, riduce il rischio d'incidente in caso di malore improvviso del guidatore: in assenza di reazioni da parte del conducente interviene rallentando la vettura fino al suo arresto.



Il sistema di monitoraggio degli angoli ciechi, Blind Spot Detect, tiene sotto controllo la zona retrostante alla vettura, grazie a due sensori radar situati nei paraurti posteriori. Qualora rilevi la presenza di veicoli nascosti negli angoli ciechi, e pertanto non visibili dal conducente, lo avvisa attraverso una spia a LED posta su entrambi gli specchietti retrovisori esterni.



Il Traffic Jam Assist è un'avanzata funzionalità di guida semiautonomo in coda. In caso di incolonnamento nel traffico, il sistema, presente sulle vetture con cambio DSG equipaggiate con Adaptive Cruise Control e Lane Assist, interviene direttamente ed autonomamente su motore, freni e sterzo facendo avanzare il veicolo in base alla velocità delle vetture che precedono, a condizione che la velocità sia inferiore a 60 km/h e che il conducente impugni il volante.



Il Rear Traffic Alert, utilizza i sensori del Blind Spot Detect per aiutare il conducente nelle manovre di retromarcia in condizioni di scarsa visibilità, come, ad esempio, in caso di uscita da un parcheggio. Se il sistema rileva la presenza di veicoli in fase di avvicinamento, avvisa il guidatore del pericolo mediante un avvertimento acustico e visivo e, in caso di estrema necessità, attiva la funzione di frenata d'emergenza automatica.



Grazie alla telecamera multifunzione, il sistema Travel Assist è in grado di riconoscere e visualizzare i principali segnali stradali sul display del MaxiDOT o del sistema di navigazione Amundsen o Columbus.

# AIRBAG

L'ampia gamma di sistemi di sicurezza rende Nuova Superb estremamente affidabile in tutte le condizioni di guida. In situazioni potenzialmente pericolose intervengono gli elementi di sicurezza passiva, il cui compito è quello di proteggere i passeggeri. I più importanti sono gli airbag. E Nuova Superb può vantare fino a un massimo di nove.



Mentre l'airbag frontale per il conducente è posto nel volante, l'airbag per il passeggero si trova nel cruscotto e può essere disattivato per collocare un seggiolino per bambini sul sedile anteriore.



L'airbag per le ginocchia, posto sotto il piantone di sterzo, ha il compito di proteggere gli arti inferiori del conducente.





Gli airbag laterali anteriori e posteriori sono stati studiati per proteggere il bacino e il torace dei passeggeri in caso di impatto laterale.



Alla loro attivazione, gli airbag a tendina per la testa creano una barriera protettiva per i passeggeri anteriori e posteriori.



An aerial photograph of a golf course with rolling green hills, sand traps, and a winding path. In the background, there are rugged mountains under a clear blue sky. The text 'PERSONA LIZZAZIONI' is overlaid in the center of the image.

# PERSONA LIZZAZIONI



# VERSIONE **ACTIVE**



Interni Active Nero, inserti decorativi grigio metallo, rivestimento in tessuto.

Nuova Superb, già a partire dall'allestimento di base Active, offre di serie sette airbag, Front Assist, freno di stazionamento elettronico, sistema Start&Stop e funzione di recupero dell'energia in frenata, fendinebbia anteriori e posteriori, specchietti retrovisori regolabili e riscaldabili elettricamente, sedili anteriori regolabili in altezza con supporto lombare, regolatore di velocità, climatizzatore automatico Climatronic, radio Swing con Aux-in, USB e slot per schede SD, MaxiDOT, volante a tre razze in pelle, cerchi in lega da 16" e luci posteriori a LED.



Interni Active Nero, inserti decorativi grigio metallo, rivestimento in tessuto.

## VERSIONI **AMBITION** ED **EXECUTIVE**



Interni Ambition Nero, inserti decorativi alluminio chiaro spazzolato, rivestimento in tessuto.

Tra i numerosi equipaggiamenti che la versione Ambition aggiunge all'allestimento Active vi sono: fendinebbia con funzione curvante, Driver Activity Assist, sensori di parcheggio posteriori, specchietti retrovisori ripiegabili elettricamente, regolazione elettrica per il sedile conducente, volante multifunzione con comandi per la radio, elementi cargo nel bagagliaio, vani portaombrellone nelle portiere anteriori, vetri oscurati a partire dal montante B e cerchi in lega da 17". La versione Executive, su base Ambition, offre in aggiunta i seguenti equipaggiamenti: sistema di navigazione Amundsen, comandi vocali, Bluetooth® e SmartLink, comandi per il telefono al volante, fari adattivi al Bi-Xeno con luci diurne a LED e vernice metallizzata.



Interni Ambition Nero, inserti decorativi alluminio chiaro spazzolato, rivestimento in tessuto.



Interni Ambition Grigio, inserti decorativi alluminio chiaro spazzolato, rivestimento in tessuto.

# VERSIONE **STYLE**



Interni Style Nero, inserti decorativi alluminio scuro spazzolato, rivestimento in alcantara.

La versione Style arricchisce ulteriormente l'allestimento Ambition con i seguenti equipaggiamenti: Adaptive Cruise Control, fari adattivi al Bi-Xeno con luci diurne a LED, sistema Kessy, radio Bolero, comandi vocali, Bluetooth® e SmartLink, comandi per il telefono al volante, sedili in alcantara, luci posteriori a LED in versione design.



Interni Style Nero, inserti decorativi alluminio scuro spazzolato, rivestimento in pelle.



Interni Style Nero, inserti decorativi alluminio scuro spazzolato, rivestimento in pelle perforata.



Interni Style Beige, inserti decorativi alluminio scuro spazzolato, rivestimento in pelle.



Interni Style Beige, inserti decorativi alluminio scuro spazzolato, rivestimento in alcantara.

# VERSIONE LAURIN & KLEMENT



Interni L&K Beige, inserti decorativi nero lucido, rivestimento in pelle.



Interni L&K Beige, inserti decorativi nero lucido, rivestimento in pelle.



Interni L&K Beige, inserti decorativi nero lucido, rivestimento in pelle perforata.

La versione Laurin & Klement rappresenta il top di Gamma e, in aggiunta a Style, offre di serie: allarme con Safe System, Park Assist, Dynamic Chassis Control con Driving Mode Select, sistema di navigazione Columbus, Bluetooth® Premium con tecnologia LTE e slot per SIM card, e MaxiDOT a colori, Sound System Canton, regolazione elettrica per entrambi i sedili anteriori, illuminazione Ambient Light, sedili in pelle e cerchi in lega da 18".



Interni L&K Marrone, inserti decorativi nero lucido, rivestimento in pelle.



Interni L&K Marrone, inserti decorativi nero lucido, rivestimento in pelle perforata.

# RIVESTIMENTI

Tessuto nero - Ambition (LA)



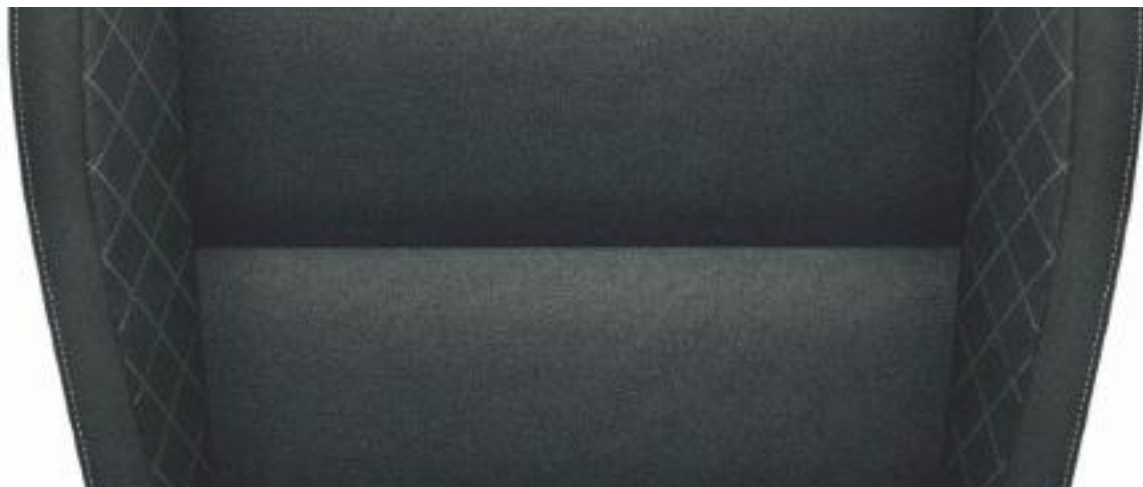
Tessuto grigio - Ambition (BQ)



Alcantara nero - Style, Ambition\* (LA)



Tessuto nero - Active (LA)



Alcantara beige - Style (BS)



\* Equipaggiamento a richiesta.

Pelle nero – Style\*, Ambition\* (LA)



Pelle marrone – L&K (BT/BE)



Pelle perforata beige – L&K\*, Style\* (BS)



Pelle perforata nero – Style\*, Ambition\* (LA)



Pelle beige – L&K, Style\* (BS)



Pelle perforata marrone – L&K\* (BT/BE)



# CERCHI



Cerchi in lega Phoenix 19" antracite



Cerchi in lega Phoenix 19"



Cerchi in lega Sirius 19" lucidi



Cerchi in lega Modus 18"



Cerchi in lega Pegasus 18"



Cerchi in lega Pegasus 18" antracite



Cerchi in lega Zenith 18"



Cerchi in lega Helios 17"



Cerchi in lega Stratos 17"



Cerchi in lega Zeus 17"



Cerchi in lega Orion 16"

# COLORI CARROZZERIA

**Blu Lava Metallizzato - 0F0F**

**Verde Giungla Metallizzato - L2L2**

**Bianco Luna Metallizzato - 2Y2Y**

**Marrone Magnetico Metallizzato - 0J0J**

**Nero Tulipano Perlato - 1Z1Z**

**Beige Cappuccino Metallizzato - 4K4K**

**Bianco Magnolia - 9P9P**

**Rosso Corallo - 8T8T**



**Blu Pacifico - Z5Z5**

**Bianco Laser - J3J3**

**Argento Brillante Metallizzato - 8E8E**

**Grigio Business Metallizzato - 2C2C**

**Grigio Quarzo Metallizzato - F6F6**

**Rosso Brunello Metallizzato - X7X7**

# ACCESSORI

La vasta gamma di Accessori Originali ŠKODA permette di personalizzare Nuova Superb rendendola ancora più adatta alle proprie esigenze.



Il pratico e funzionale portabiciclette con profilo in alluminio è dotato di serratura e può trasportare due biciclette.



Il box portatutto permette di trasportare fino a cinque paia di sci e quattro tavole da snowboard, è dotato di serratura ed è disponibile in colore nero, bianco o argento.

I tappetini in gomma proteggono gli interni dallo sporco ed in particolare dall'acqua nei mesi invernali, mentre quelli in tessuto, arricchiti con il logo Superb, rendono gli interni ancora più confortevoli.



Il supporto per dispositivi multimediali, che può essere fissato al bracciolo posteriore o ai poggiatesta anteriori (in combinazione con l'adattatore), sarà sicuramente apprezzato dai passeggeri dei sedili posteriori.



Il tappetino in gomma per il tunnel centrale protegge la tappezzeria da eventuali macchie o danni.



Grazie al tappeto in gomma per il vano bagagli potrete trasportare qualsiasi cosa senza preoccuparvi di macchiare o danneggiare la tappezzeria.



Il set di reti è un accessorio estremamente pratico che permette di assicurare i bagagli, impedendone il movimento durante il viaggio.

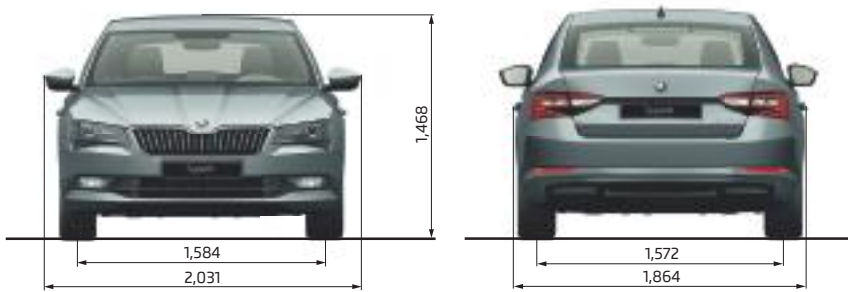


La vasca baule in plastica con bordi rialzati è la soluzione ideale per trasportare oggetti che possono bagnare o sporcare il vano bagagli; inoltre è facile da rimuovere e da pulire.

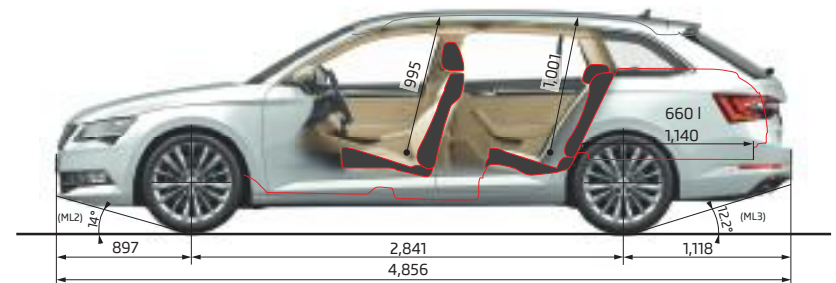
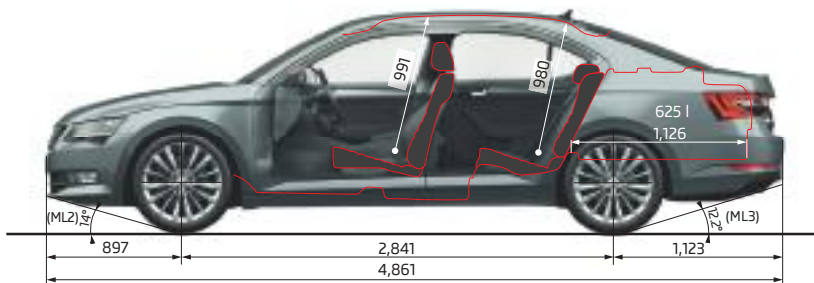
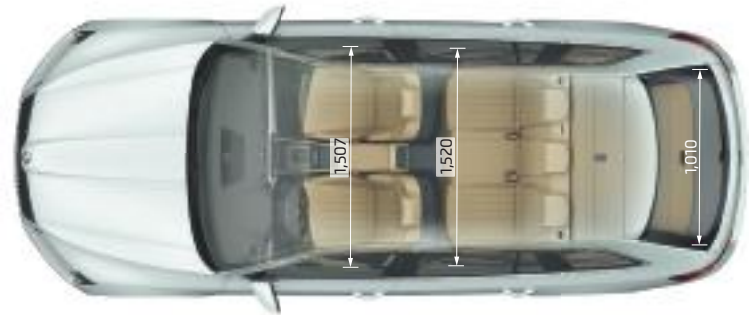
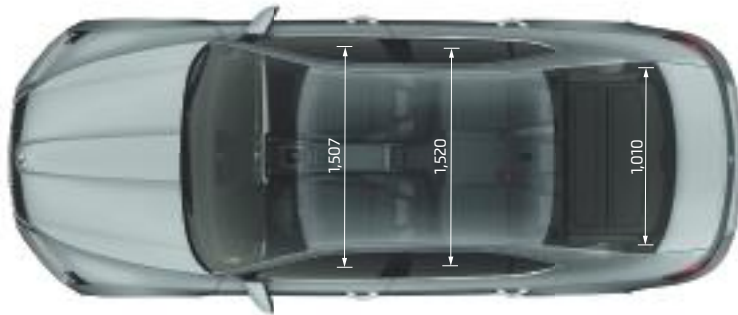
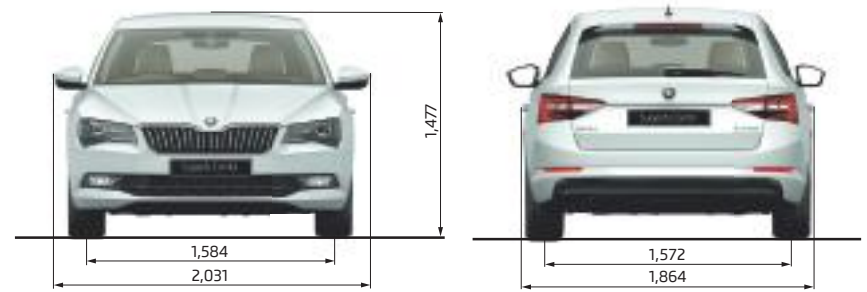


La rete divisoria vi consentirà di tenere separato il vano bagagli dall'abitacolo o di suddividere il baule in due aree distinte.

## Dimensioni Superb



## Dimensioni Superb Wagon



# Specifiche tecniche - Superb

Motore	1.4 TSI ACT 110 kW (150 CV)	2.0 TSI 4x4 206 kW (280 CV)	1.6 TDI 88 kW (120 CV)	2.0 TDI 110 kW (150 CV)	2.0 TDI SCR 140 kW (190 CV)	2.0 TDI SCR 4x4 140 kW (190 CV)
Guidabile da neo-patentati	no	no	no	no	no	no
	motorizzazione benzina con turbocompressore, in linea, sistema di raffreddamento ad acqua, doppio albero a camme in testa (2x OHC), trasversale anteriore	motorizzazione benzina con turbocompressore, in linea, sistema di raffreddamento ad acqua, doppio albero a camme in testa (2x OHC), trasversale anteriore	motorizzazione Diesel con turbocompressore con turbina a geometria variabile, in linea, sistema di raffreddamento ad acqua, doppio albero a camme in testa (2x OHC), trasversale anteriore	motorizzazione Diesel con turbocompressore con turbina a geometria variabile, in linea, sistema di raffreddamento ad acqua, doppio albero a camme in testa (2x OHC), trasversale anteriore	motorizzazione Diesel con turbocompressore con turbina a geometria variabile, in linea, sistema di raffreddamento ad acqua, doppio albero a camme in testa (2x OHC), trasversale anteriore	motorizzazione Diesel con turbocompressore con turbina a geometria variabile, in linea, sistema di raffreddamento ad acqua, doppio albero a camme in testa (2x OHC), trasversale anteriore
Numero cilindri/Cilindrata (cc)	4/1.395	4/1.984	4/1.598	4/1.968	4/1.968	4/1.968
Potenza max./Giri (kW/min <sup>-1</sup> )	110/5.000-6.000	206/5.600-6.500	88/3.500-4.000	110/3.500-4.000	140/3.500-4.000	140/3.500-4.000
Coppia massima/Giri (Nm/min <sup>-1</sup> )	250/1.500-3.500	350/1.700-5.600	250/1.500-3.250	340/1.750-3.000	400/1.750-3.250	400/1.750-3.250
Normativa anti-inquinamento	EU 6	EU 6	EU 6	EU 6	EU 6	EU 6
Carburante	benzina senza piombo, min. ottani 95	benzina senza piombo, min. ottani 95	gasolio	gasolio	gasolio	gasolio

## Prestazioni

Velocità massima (km/h)	220	250	206	220 (218)	235	230
Accelerazione 0-100 km/h (s)	8,6	5,8	10,9	8,8 (8,9)	7,7	7,6
Consumo di carburante (l/100 km)						
- ciclo urbano	6,0	8,7	4,8/4,9*	4,8 (5,3)	5,4	6,0
- ciclo extraurbano	4,3	6,0	3,7/3,8*	3,7 (4,1)	4,0/4,1*	4,4
- combinato	4,9	7,0	4,1/4,2*	4,1 (4,5)	4,5/4,6*	5,0
Emissioni CO <sub>2</sub> (g/km)	115	165	108/109*	108/109* (118/119*)	118/119*	132
Diametro di sterzata (m)	11,7	11,7	11,7	11,7	11,7	11,7

## Trasmissione

Tipo	anteriore	integrale permanente con distribuzione automatica elettronica della coppia fra gli assi attraverso una viscofrizione a lamelle	anteriore	anteriore	anteriore	integrale permanente con distribuzione automatica elettronica della coppia fra gli assi attraverso una viscofrizione a lamelle
Frizione	monodisco a secco con molla a diaframma ad azionamento idraulico, priva di amianto	due frizioni coassiali a dischi multipli in bagno d'olio, con azionamento elettroidraulico	monodisco a secco con molla a diaframma ad azionamento idraulico, priva di amianto	monodisco a secco con molla a diaframma ad azionamento idraulico, priva di amianto (due frizioni coassiali a dischi multipli in bagno d'olio, con azionamento elettroidraulico)	due frizioni coassiali a dischi multipli in bagno d'olio, con azionamento elettroidraulico	due frizioni coassiali a dischi multipli in bagno d'olio, con azionamento elettroidraulico
Cambio	manuale a 6 marce completamente sincronizzato	automatico DSG a 6 marce con modalità manuale tipo tiptronic	manuale a 6 marce completamente sincronizzato	manuale a 6 marce completamente sincronizzato (automatico DSG a 6 marce con modalità manuale tipo tiptronic)	automatico DSG a 6 marce con modalità manuale tipo tiptronic	automatico DSG a 6 marce con modalità manuale tipo tiptronic

## Masse

Massa a vuoto - con conducente** (kg)	1.395	1.615	1.465	1.485 (1.500)	1.555	1.615
Carico utile effettivo - con conducente** (kg)	620	675	620	620	620	705
Massa complessiva (kg)	1.940	2.215	2.010	2.030 (2.045)	2.100	2.245
Carico massimo rimorchiabile non frenato (max. kg)	690	750	730	740 (750)	750	750
Carico massimo rimorchiabile frenato - 12% (max. kg)	1.600	2.200	1.500	2.000	2.000	2.200

## Carrozzeria

	5 porte, 5 posti, 2 volumi
Coefficiente di resistenza aerodinamica C <sub>x</sub>	0,275/0,309 a seconda del motore

## Telaio

Asse anteriore	tipo MacPherson con bracci trasversali inferiori a triangolo e barra stabilizzatrice
Asse posteriore	multi-link, con un braccio longitudinale e tre trasversali, con barra stabilizzatrice
Impianto frenante	idraulico a doppio circuito con ripartizione diagonale e servofreno con dispositivo Dual Rate
- freni anteriori	a disco autoventilanti con pinza flottante ad un cilindretto
- freni posteriori	a disco; 2.0 TSI 4x4: a disco autoventilanti
Sterzo	a cremagliera con servosterzo elettromeccanico
Cerchi	Active: 6,5J x 16"; Ambition ed Executive: 6,5J x 17"; Style 7J x 17"; L&K 8J x 18"
Pneumatici	Active: 215/60 R16; Ambition, Executive e Style 215/55 R17; L&K: 235/45 R18

## Capacità serbatoio carburante (l)

66

## Dimensioni esterne

Lunghezza (mm)	4.861
Larghezza (mm)	1.864
Altezza (mm)	1.468
Passo (mm)	2.841
Carreggiata anteriore/posteriore (mm)	1.584/1.572; 2.0 TSI 4x4: 1.586/1.574
Altezza libera da terra (mm)	149; 4x4: 148

## Dimensioni interne

Larghezza gomiti anteriore/posteriore (mm)	1.507/1.520
Altezza per la testa anteriore/posteriore (mm)	991/980
Volume vano bagagli (l max.)	
- senza ruota di scorta, con schienali dei sedili posteriori verticali/ribaltati	625/1.760
- con ruota di scorta	i valori sono inferiori di 41 l

\* A seconda dei cerchi e degli pneumatici installati sulla vettura.

\*\* Modello in versione standard; peso conducente 75 kg.

() Valori con cambio automatico.

# Specifiche tecniche - Superb Wagon

1.4 TSI ACT 110 kW (150 CV)	2.0 TSI 4x4 206 kW (280 CV)	1.6 TDI 88 kW (120 CV)	2.0 TDI 110 kW (150 CV)	2.0 TDI SCR 4x4 110 kW (150 CV)	2.0 TDI SCR 140 kW (190 CV)	2.0 TDI SCR 4x4 140 kW (190 CV)
no	no	no	no	no	no	no
motorizzazione benzina con turbocompressore, in linea, sistema di raffreddamento ad acqua, doppio albero a camme in testa (2x OHC), trasversale anteriore	motorizzazione benzina con turbocompressore, in linea, sistema di raffreddamento ad acqua, doppio albero a camme in testa (2x OHC), trasversale anteriore	motorizzazione Diesel con turbocompressore con turbina a geometria variabile, in linea, sistema di raffreddamento ad acqua, doppio albero a camme in testa (2x OHC), trasversale anteriore	motorizzazione Diesel con turbocompressore con turbina a geometria variabile, in linea, sistema di raffreddamento ad acqua, doppio albero a camme in testa (2x OHC), trasversale anteriore	motorizzazione Diesel con turbocompressore con turbina a geometria variabile, in linea, sistema di raffreddamento ad acqua, doppio albero a camme in testa (2x OHC), trasversale anteriore	motorizzazione Diesel con turbocompressore con turbina a geometria variabile, in linea, sistema di raffreddamento ad acqua, doppio albero a camme in testa (2x OHC), trasversale anteriore	motorizzazione Diesel con turbocompressore con turbina a geometria variabile, in linea, sistema di raffreddamento ad acqua, doppio albero a camme in testa (2x OHC), trasversale anteriore
4/1.395	4/1.984	4/1.598	4/1.968	4/1.968	4/1.968	4/1.968
110/5.000-6.000	206/5.600-6.500	88/3.500-4.000	110/3.500-4.000	110/3.500-4.000	140/3.500-4.000	140/3.500-4.000
250/1.500-3.500	350/1.700-5.600	250/1.500-3.250	340/1.750-3.000	340/1.750-3.000	400/1.750-3.250	400/1.750-3.250
EU 6	EU 6	EU 6	EU 6	EU 6	EU 6	EU 6
benzina senza piombo, min. ottani 95	benzina senza piombo, min. ottani 95	gasolio	gasolio	gasolio	gasolio	gasolio
218	250	204	218 (216)	213	233	228
8,7	5,8	11,0	8,9 (9,0)	9,1	7,8	7,7
6,2	9,0	4,9	4,8/4,9* (5,4/5,5*)	5,6/5,7*	5,4	6,1
4,5	6,2	3,8	3,7/3,8* (4,2/4,3*)	4,0/4,1*	4,1	4,5/4,6*
5,1	7,2	4,2	4,1/4,2* (4,6/4,7*)	4,6/4,7*	4,6	5,1
119	164	109/110*	109/110* (121/122*)	120/123*	119/120*	134/135*
11,7	11,7	11,7	11,7	11,7	11,7	11,7
anteriore	integrale permanente con distribuzione automatica elettronica della coppia fra gli assi attraverso una viscofrizione a lamelle	anteriore	anteriore	integrale permanente con distribuzione automatica elettronica della coppia fra gli assi attraverso una viscofrizione a lamelle	anteriore	integrale permanente con distribuzione automatica elettronica della coppia fra gli assi attraverso una viscofrizione a lamelle
monodisco a secco con molla a diaframma ad azionamento idraulico, priva di amianto	due frizioni coassiali a dischi multipli in bagno d'olio, con azionamento elettroidraulico	monodisco a secco con molla a diaframma ad azionamento idraulico, priva di amianto	monodisco a secco con molla a diaframma ad azionamento idraulico, priva di amianto (due frizioni coassiali a dischi multipli in bagno d'olio, con azionamento elettroidraulico)	monodisco a secco con molla a diaframma ad azionamento idraulico, priva di amianto	due frizioni coassiali a dischi multipli in bagno d'olio, con azionamento elettroidraulico	due frizioni coassiali a dischi multipli in bagno d'olio, con azionamento elettroidraulico
manuale a 6 marce completamente sincronizzato	automatico DSG a 6 marce con modalità manuale tipo tiptronic	manuale a 6 marce completamente sincronizzato	manuale a 6 marce completamente sincronizzato (automatico DSG a 6 marce con modalità manuale tipo tiptronic)	manuale a 6 marce completamente sincronizzato	automatico DSG a 6 marce con modalità manuale tipo tiptronic	automatico DSG a 6 marce con modalità manuale tipo tiptronic
1.415	1.635	1.485	1.505 (1.520)	1.625	1.575	1.635
640	715	640	640	715	640	715
1.980	2.275	2.050	2.070 (2.085)	2.265	2.140	2.275
700	750	740	750	750	750	750
1.600	2.200	1.500	2.000	2.200	2.000	2.200

<b>Carrozzeria</b>	5 porte, 5 posti, 2 volumi
Coefficiente di resistenza aerodinamica C <sub>x</sub>	0,285/0,317 a seconda del motore

<b>Telaio</b>	
Asse anteriore	tipo MacPherson con bracci trasversali inferiori a triangolo e barra stabilizzatrice
Asse posteriore	multi-link, con un braccio longitudinale e tre trasversali, con barra stabilizzatrice
Impianto frenante	idraulico a doppio circuito con ripartizione diagonale e servofreno con dispositivo Dual Rate
- freni anteriori	a disco autoventilanti con pinza flottante ad un cilindretto
- freni posteriori	a disco; 2.0 TSI 4x4: a disco autoventilanti
Sterzo	a cremagliera con servosterzo elettromeccanico
Cerchi	Active: 6,5J x 16"; Ambition ed Executive: 6,5J x 17"; Style 7J x 17"; L&K 8J x 18"
Pneumatici	Active: 215/60 R16; Ambition, Executive e Style 215/55 R17; L&K: 235/45 R18

<b>Capacità serbatoio carburante (l)</b>	66
--	----

<b>Dimensioni esterne</b>	
Lunghezza (mm)	4.856
Larghezza (mm)	1.864
Altezza (mm)	1.477
Passo (mm)	2.841
Carreggiata anteriore/posteriore (mm)	1.584/1.572; 2.0 TSI 4x4: 1.586/1.574
Altezza libera da terra (mm)	149; 4x4: 148

<b>Dimensioni interne</b>	
Larghezza gomiti anteriore/posteriore (mm)	1.507/1.520
Altezza per la testa anteriore/posteriore (mm)	995/1.001
Volume vano bagagli (l max.)	
- senza ruota di scorta, con schienali dei sedili posteriori verticali/ribaltati	660/1.950
- con ruota di scorta	i valori sono inferiori di 41 l

\* A seconda dei cerchi e degli pneumatici installati sulla vettura.

\*\* Modello in versione standard; peso conducente 75 kg.

(l) Valori con cambio automatico.

# Equipaggiamenti

	Active	Ambition	Executive	Style	L&K
<b>Pacchetti</b>					
Pacchetto LED esterni: luci posteriori "design" e luce targa con tecnologia LED	-	○	○	●	●
Pacchetto LED interni: illuminazione Ambient Light, maniglie portiere, vano piedi anteriore e posteriore, luci lettura anteriori e luce specchietto cortesia sull'aletta parasole con tecnologia LED	-	-	-	○	●
Pacchetto Simply Clever: portellone posteriore apribile e chiudibile elettricamente e reti parasole lunotto e finestrini laterali posteriori - manuali (solo per Berlina)	○	○	○	○	○
Pacchetto vano posteriore: prese USB, 12 V e 230 V e supporto per smartphone o tablet per i passeggeri dei sedili posteriori	-	○	○	○	○
<b>Design</b>					
Battitacco decorativi anteriori	-	●	●	-	-
Battitacco decorativi anteriori e posteriori	○	○	○	●	-
Colore metallizzato (o pastello con sovrapprezzo o speciale)	○	○	●	○	○
Cornice e listelli griglia anteriore cromati	-	●	●	○	●
Cornice e listelli griglia anteriore neri	●	-	-	-	-
Cornice finestrini laterali cromata	-	●	●	●	●
Cornice finestrini laterali nera	●	-	-	-	-
Cuffia del cambio in pelle	●	●	●	●	●
Indicatori di direzione integrati negli specchietti retrovisori	●	●	●	●	●
Inserti decorativi alluminio chiaro	-	●	●	-	-
Inserti decorativi alluminio scuro	-	-	-	●	-
Inserti decorativi grigio metallo	●	-	-	-	-
Inserti decorativi nero lucido con logo L&K	-	-	-	-	●
Interni Active	●	-	-	-	-
Interni Ambition	-	●	●	-	-
Interni L&K	-	-	-	-	●
Interni Style	-	-	-	●	-
Logo L&K sui parafranghi anteriori	-	-	-	-	●
Mancorrenti al tetto di colore argento (solo per Wagon)	○	○	○	○	●
Mancorrenti al tetto di colore nero (solo per Wagon)	●	●	●	-	-
Modanature laterali cromate	-	●	●	●	●
Pacchetto interni cromato (includere maniglie portiere)	●	●	●	●	●
Paraurti in tinta carrozzeria	●	●	●	●	●
Paraurti posteriori con catarifrangenti "cat eyes"	●	●	●	●	●
Sedili in Alcantara	-	○	○	●	-
Sedili in pelle	-	○	○	○	●
Sedili in tessuto	●	○	●	-	-
Specchietti retrovisori esterni con luci d'ingombro laterali (boarding spot)	-	●	●	●	●
Specchietti retrovisori esterni e maniglie in tinta carrozzeria	●	●	●	●	●
Terminale di scarico nascosto (eccetto 2.0 TSI 206 kW)	●	●	●	●	●
Vetri oscurati a partire dal montante B	○	●	●	●	●

	Active	Ambition	Executive	Style	L&K
<b>Cerchi</b>					
Cerchi in lega ORION 6,5J x 16"	●	-	-	-	-
Cerchi in lega HELIOS 6,5J x 17"	-	●	●	-	-
Cerchi in lega STRATOS 7J x 17"	○	▲	▲	●	-
Cerchi in lega ZEUS 7J x 17"	○	▲	▲	▲	-
Cerchi in lega MODUS 8J x 18"	-	○	○	○	-
Cerchi in lega PEGASUS 8J x 18"	-	○	○	○	○
Cerchi in lega PEGASUS 8J x 18" antracite lucidi	-	-	-	-	●
Cerchi in lega ZENITH 8J x 18"	-	○	○	○	-
Cerchi in lega PHOENIX 8J x 19"	-	○	○	○	-
Cerchi in lega PHOENIX 8J x 19" antracite lucidi	-	-	-	-	○
Cerchi in lega SIRIUS 8J x 19" lucidi	-	○	○	○	-
<b>Sicurezza</b>					
Airbag conducente e passeggero	●	●	●	●	●
Airbag laterali anteriori, con airbag per la testa	●	●	●	●	●
Airbag laterali posteriori	○	○	○	○	○
Airbag per le ginocchia lato conducente	●	●	●	●	●
Allarme con sistema di monitoraggio interno, sensore inclinazione e SAFE System	○	○	○	-	-
Attivazione luci emergenza e sblocco automatico chiusura centralizzata in caso di incidente	●	●	●	●	●
Ausilio partenza in salita	●	●	●	●	●
BLIND SPOT DETECT - sistema di monitoraggio angoli ciechi	-	○	○	○	○
Catarifrangenti nelle portiere anteriori	●	-	-	-	-
Catarifrangenti nelle portiere posteriori	●	●	●	●	-
Cinture di sicurezza anteriori e posteriori a tre punti (anteriori con pre-tensionatori)	●	●	●	●	●
CREW PROTECT ASSIST - sistema proattivo di protezione dei passeggeri anteriori con Pre-Crash function	○	○	○	○	○
Disattivazione airbag passeggero	●	●	●	●	●
DRIVER ACTIVITY ASSIST - dispositivo di riconoscimento della stanchezza del conducente	○	●	●	●	●
ESC, incl. ABS, MSR, ASR, EDS, HBA, DSR, RBS, MKB, XDS+ e Autohold	●	●	●	●	●
Fendinebbia anteriori	●	-	-	-	-
Fendinebbia anteriori con funzione curvante	○	●	●	●	●
Fendinebbia posteriori	●	●	●	●	●
FRONT ASSIST	●	●	●	●	●
Immobilizer e codice VIN/codice a barre visibile sul parabrezza	●	●	●	●	●
INTELLIGENT LIGHT ASSIST - sistema di controllo automatico dei fari abbaglianti	-	○	○	○	○
Interruzione alimentazione carburante in caso d'incidente	●	●	●	●	●
LANE ASSIST - sistema di mantenimento del veicolo in corsia	-	○	○	○	○

# Equipaggiamenti

	Active	Ambition	Executive	Style	L&K
<b>Sicurezza</b>					
Luci di sicurezza nelle portiere anteriori	–	●	●	●	●
Luci di sicurezza nelle portiere anteriori e posteriori	–	–	–	–	●
Luci posteriori a LED	●	●	●	●	●
Poggiatesta anteriori e posteriori (3) regolabili in altezza	●	●	●	●	●
Sistema di ancoraggio Isofix con TopTether per 2 seggiolini, sedili posteriori esterni	●	●	●	●	●
Sistema di ancoraggio Isofix, sedile passeggero anteriore	●	●	●	●	●
Sistema di protezione contro errato rifornimento carburante	●	●	●	●	●
SMART LIGHT ASSIST - sistema di controllo e regolazione automatica dei fari abbaglianti con LANE ASSIST e BLIND SPOT DETECT	–	○	○	○	○
Speedlimiter (non disponibile con Adaptive Cruise Control)	●	●	●	–	–
Spia allacciamento cinture di sicurezza anteriori e posteriori	●	●	●	●	●
Spia monitoraggio pressione pneumatici (TPM)	●	●	●	●	●
Spia portiere anteriori e posteriori aperte	●	●	●	●	●
TRAVEL ASSIST - sistema di riconoscimento segnaletica stradale	–	○	○	○	○
Triangolo di emergenza e kit primo soccorso	●	●	●	●	●
<b>Comfort</b>					
8 altoparlanti	●	●	●	●	●
ADAPTIVE CRUISE CONTROL - regolatore di velocità fino a 160 km con regolazione automatica della distanza e funzione di frenata di emergenza	○	○	○	●	●
Alzacristalli elettrici anteriori e posteriori con funzione sicurezza per bambini	●	●	●	●	●
Bluetooth®	○	○	●	●	–
Bluetooth® con Phone Box	○	○	○	○	–
Bluetooth® rSAP con LTE e slot per SIM card	○	○	–	○	●
Bluetooth® rSAP con LTE, slot SIM card e Phone Box	○	○	–	○	○
Chiusura centralizzata con telecomando (2 chiavi pieghevoli)	●	●	●	●	●
Climatizzatore automatico Climatronic a due zone con filtro combinato e sensore umidità	●	●	●	●	●
Climatizzatore automatico Climatronic a tre zone (conducente, passeggero anteriore, passeggeri posteriori)	–	○	○	○	○
DAB - ricezione radio digitale	○	○	○	○	○
DAB - ricezione radio digitale e sintonizzatore TV	○	○	–	○	○
Divano posteriore non sdoppiabile, schienale divisibile e ribaltabile (60/40)	●	●	●	●	●
Dynamic Chassis Control con Driving Mode Selection	–	○	○	○	●
Interni in pelle con sistema di ventilazione per sedili anteriori	–	○	○	○	○
KESSY (Keyless Entry, Start and exit System): chiusura centralizzata con funzione accensione e spegnimento motore senza chiave	–	○	○	●	–
KESSY (Keyless Entry, Start and exit System): chiusura centralizzata con funzione accensione e spegnimento motore senza chiave, allarme con sistema di monitoraggio interno e SAFE system	–	○	○	○	●

	Active	Ambition	Executive	Style	L&K
<b>Comfort</b>					
Luci di cortesia centrali anteriori e posteriori	●	●	●	●	●
Navigatore satellitare AMUNDSEN con USB e connettività Apple, presa audio, 2 slot per scheda SD, comandi vocali, SmartLink e mappa per Europa	○	○	●	○	–
Navigatore satellitare COLUMBUS, con USB e connettività Apple, presa audio, 2 slot per scheda SD, lettore DVD, comandi vocali, WIFI, SmartLink e mappa per Europa	○	○	–	○	●
Parabrezza riscaldabile	○	○	○	○	○
PARK ASSIST 3.0 - sistema di parcheggio automatico con sensori anteriori, posteriori e laterali	○	○	○	○	●
Radio BOLERO con USB e connettività Apple, presa audio, slot per scheda SD, comandi vocali e SmartLink	○	○	–	●	–
Radio SWING con Aux in, USB (con connettività Apple) e slot SD card	●	●	–	–	–
Regolatore di velocità	●	●	●	–	–
Regolazione manuale altezza e supporto lombare sedile conducente	●	–	–	–	–
Regolazione manuale altezza e supporto lombare sedile passeggero anteriore	●	●	●	●	–
Regolazione manuale profondità fari	●	●	–	–	–
Riscaldamento supplementare indipendente con telecomando	○	○	○	○	○
Sedile conducente (con supporto lombare) regolabile elettricamente con funzione di memoria	–	●	●	●	●
Sedile passeggero anteriore (con supporto lombare) regolabile elettricamente (senza cassetto portaoggetti sotto il sedile)	–	○	○	○	●
Sedili anteriori riscaldabili	○	○	○	○	○
Sedili anteriori e posteriori riscaldabili	–	○	○	○	○
Sensori per il parcheggio (anteriori e posteriori)	○	○	○	○	–
Sensori per il parcheggio (posteriori)	○	●	●	●	–
Set reti nel vano bagagli	○	●	●	●	●
SMARTGATE	○	○	○	○	○
SMARTLINK con applicazione media command wireless -controllo del navigatore Columbus tramite dispositivo collegato via WiFi	○	○	–	○	○
SOUND SYSTEM CANTON: 12 altoparlanti di cui un subwoofer ed equalizzatore digitale	–	○	○	○	●
Specchi retrovisori esterni regolabili e riscaldabili elettricamente	●	–	–	–	–
Specchi retrovisori esterni regolabili, riscaldabili e ripiegabili elettricamente, con funzione di memoria e schermabili automaticamente	○	●	●	●	●
Specchietto di cortesia anteriore destro illuminato	●	●	●	●	●
Tappetini posteriori con piano poggiatesta	–	–	–	–	●
Telecamera posteriore	○	○	○	○	○
Tetto apribile a comando elettrico con dispositivo a scorrimento (solo per Berlina)	○	○	○	○	○
Tetto panoramico in vetro apribile elettricamente (solo per Wagon)	○	○	○	○	○
Torcia LED rimovibile nel vano bagagli	–	–	–	–	●
Volante a 3 razze in pelle con profili cromati	●	–	–	–	–

# Equipaggiamenti

	Active	Ambition	Executive	Style	L&K
<b>Comfort</b>					
Volante multifunzionale a 3 razze in pelle e profili cromati con comandi dell'autoradio	–	●	–	–	–
Volante multifunzione a 3 razze in pelle e profili cromati con comandi dell'autoradio e del telefono	○	○	●	●	●
Volante multifunzione a 3 razze in pelle con comandi dell'autoradio, del telefono e del cambio DSG	–	○	○	○	○
<b>Funzionalità</b>					
Alloggiamento giubbotto alta visibilità nelle portiere	●	●	●	●	●
Assetto sportivo (non disponibile per 1.6 TDI)	–	○	○	○	–
Bracciolo posteriore con portabicchieri e possibilità di creare un accesso al vano bagagli	–	●	●	●	●
Cappelliera avvolgibile automaticamente (solo per Wagon)	○	○	○	○	○
Cappelliera avvolgibile automaticamente con portaoggetti (solo per Wagon)	○	○	○	○	○
Cappelliera avvolgibile con posizione intermedia (per Wagon)	●	●	●	●	●
Cappelliera removibile (per Berlina)	●	●	●	●	●
Dynamic Chassis Control e Driving Mode Select - Telaio adattivo e selettore stile di guida (non disponibile per 1.6 TDI)	–	○	○	○	●
Elementi cargo nel vano bagagli	–	●	●	●	●
Fari adattivi Bi-Xeno con funzione AFS (Adaptive Frontlight System), regolazione automatica fari, lavafari integrati e luci a LED per illuminazione diurna	○	○	●	●	●
Fari alogeni con daylight	●	●	–	–	–
Filtro anti-polvere e anti-polline	●	●	●	●	●
Freno di stazionamento elettronico	●	●	●	●	●
Funzione Start & Stop e recupero dell'energia in frenata	●	●	●	●	●
Ganci fermacarico ripiegabili e non nel vano bagagli	●	●	●	●	●
Gancio traino a scomparsa	○	○	○	○	○
Illuminazione maniglie portiere (interne)	–	●	●	●	●
Illuminazione vano bagagli	●	●	●	●	●
Illuminazione vano piedi anteriore e posteriore	–	●	●	●	●
Indicatore liquido tergicristalli	●	●	●	●	●
Jumbo Box con bracciolo centrale anteriore e display (con orologio) per passeggeri posteriori	●	●	●	●	●
Kit riparazione pneumatici	●	●	●	●	●
LIGHT ASSIST (coming home, living home, tunnel light, day light)	○	●	●	●	●
Lunotto con vetro atermico, riscaldabile, con antenna	●	●	●	●	●
MAXI DOT (computer di bordo con display multifunzione)	●	●	●	●	–
MAXI DOT a colori	–	○	○	○	●
Pacchetto fumatori (posacenere anteriore e posteriore)	●	●	●	●	●
Piano di carico variabile nel vano bagagli (solo per Wagon)	–	○	○	○	○
Portabicchiere con Easy Open nella consolle centrale (aperto per Active)	●	●	●	●	●

	Active	Ambition	Executive	Style	L&K
<b>Funzionalità</b>					
Portabicchiere nel bracciolo centrale posteriore	–	●	●	●	●
Portabottiglie nelle portiere anteriori e posteriori	●	●	●	●	●
Portaocchiali	●	●	●	●	●
Portaticket	●	●	●	●	●
Portellone posteriore apribile e chiudibile elettricamente	○	○	○	○	○
Presse 12 V nel bagagliaio (per Berlina a partire da Ambition)	●	●	●	●	●
Presse 12 V nella consolle centrale (anteriore e posteriore)	●	●	●	●	●
Push-Push — apertura elettrica dello sportellino del serbatoio (tramite chiusura centralizzata)	●	●	●	●	●
Raschietto del ghiaccio nel tappo del serbatoio	●	●	●	●	●
Rete divisoria (solo per Wagon)	○	○	○	○	○
Reti parasole ai finestrini laterali posteriori - manuali	○	○	○	○	○
Reti parasole lunotto e finestrini laterali posteriori - manuali (solo per Berlina)	○	○	○	○	○
Ruota di scorta con cerchio in acciaio di dimensioni normali (non disponibile per 2.0 TSI)	○	○	○	○	○
Ruota di scorta con cerchio in acciaio di dimensioni ridotte (solo per 2.0 TSI)	–	–	–	–	○
Sacca da sci UNIBAG	–	○	○	○	○
Schienale del sedile passeggero anteriore ribaltabile	○	○	○	○	–
Schienali dei sedili posteriori ribaltabili dal vano bagagli	○	○	○	○	○
Sedile passeggero anteriore regolabile dalla parte posteriore dell'abitacolo	–	○	○	○	○
Sensore pioggia	●	●	●	●	●
Tasche laterali nei sedili anteriori	–	●	●	●	●
Tasche nello schienale dei sedili anteriori	●	●	●	●	●
Tergicristalli AERO con controlli intermittenza	●	●	●	●	●
Tergicristallo lunotto posteriore (di serie per Wagon)	○	○	○	○	○
Ugelli lavavetro anteriori riscaldabili	●	●	●	●	●
Vani portaoggetti nel vano bagagli (aperti per Active e per Berlina anche per Ambition)	●	●	●	●	●
Vano portaoggetti davanti alla leva del cambio (aperto per Active)	●	●	●	●	●
Vano portaoggetti nella plancia illuminato e refrigerato	●	●	●	●	●
Vano portaoggetti nelle portiere	●	●	●	●	●
Vano portaoggetti sotto il sedile passeggero anteriore (per sedile regolabile manualmente)	–	●	●	●	–
Vano portaombrello nelle portiere anteriori con ombrello integrato	–	●	●	●	●
VIRTUAL PEDAL per apertura portellone posteriore	–	○	○	○	○
<b>Piani di manutenzione</b>					
ŠKODA Extended Warranty anni 2+2 / 60.000 Km	○	○	○	○	○
ŠKODA Extended Warranty anni 2+2 / 120.000 Km	○	○	○	○	○
ŠKODA Extended Warranty anni 2+3 / 150.000 Km	○	○	○	○	○

# Informazioni generali

## ŠKODA SERVICE.

Egredi proprietari di vetture ŠKODA, Vi offriamo delle buone ragioni per far visita ad un Service Partner ŠKODA.

### Qualità del livello della rete di assistenza e del personale.

Il livello sempre in ascesa delle tecnologie utilizzate nella Vostra macchina ci spinge ad accrescere sempre più il livello di professionalità tecnica degli operatori dei nostri centri di assistenza. Per tale motivo, i lavoratori dei centri di assistenza prendono parte con regolarità non solo ai corsi di formazione tecnica, ma anche a quelli non prettamente tecnici, organizzati dal produttore, per essere costantemente informati sugli aggiornamenti necessari per la loro attività.

### Qualità del sistema di monitoraggio del livello dei servizi offerti.

Per poter soddisfare le Vostre esigenze al meglio, abbiamo istituito, in tutta la nostra rete di vendita - dal produttore fino ai singoli service partner - un sistema di monitoraggio della qualità dei servizi offerti. In questo modo viene garantito l'alto livello dell'assistenza e dei processi di riparazione.

### Qualità del livello delle riparazioni e dell'assistenza al cliente.

Tutte le volte che la Vostra vettura ŠKODA Vi "chiede" un intervento di assistenza, chiamateci ed insieme concorderemo un appuntamento personalizzato. Quindi troveremo il tempo necessario per poterVi dedicare la massima assistenza. La Vostra vettura ŠKODA esige e necessita di tecnologie aggiornate. Soltanto i procedimenti prescritti dal produttore, assieme all'equipaggiamento all'avanguardia ed ai sistemi di diagnostica, potranno garantire il funzionamento senza difetti e l'affidabilità della Vostra vettura. Rispettando la nostra filosofia aziendale di comportamento leale e trasparente nei confronti dei nostri Clienti, abbiamo fissato delle tempistiche standard per le riparazioni e la manutenzione del veicolo. Solo così saremo in grado di comunicarVi responsabilmente e con anticipo il preventivo della riparazione. Un preventivo Vi sarà comunicato, dai nostri service partner autorizzati ŠKODA, già al momento dell'accettazione della commessa. In tal modo sarete informati in anticipo dell'ammontare dei costi di riparazione. In caso di necessità di ulteriori lavorazioni oltre l'ambito concordato, sarete informati tempestivamente dai service partner autorizzati ŠKODA, che concorderanno con Voi gli ulteriori interventi. Solo in tale maniera sarete informati del costo nel corso dell'intera commessa.

### Offerta complessiva dei servizi.

È certo che la Vostra vettura ŠKODA necessita di tanto in tanto della nostra assistenza, sia nell'ambito della manutenzione ordinaria, delle riparazioni, sia nel caso in cui siate interessati ad acquistare o noleggiare degli accessori originali ŠKODA. Per tutte queste situazioni abbiamo la soluzione adatta sia per la Vostra vettura sia per la salvaguardia della Vostra mobilità. Informatevi delle offerte concrete presso il Vostro partner di assistenza tecnica autorizzato ŠKODA.

## ACCESSORI ORIGINALI ŠKODA.

Ogni vettura acquisisce il proprio carattere unico, individuale, nonché lo stile personalizzato, anche grazie agli accessori originali che fanno parte delle dotazioni optional.

Le vetture ŠKODA Superb hanno ovviamente una ricca dotazione di base; nonostante ciò ci sono alcuni elementi che possono essere acquistati solo come accessori originali ŠKODA. Si tratta ad esempio dei seggiolini per bambini, del portabagagli sul tetto, degli adattatori per cellulari, dei cerchi in lega leggera che ampliano l'offerta delle dotazioni straordinarie, tutti gli elementi meccanici di sicurezza e una vasta gamma di accessori che aumentano il valore del veicolo e la sua individualità. Maggiori informazioni sull'assortimento degli accessori originali ŠKODA si possono trovare nel catalogo degli accessori delle vetture Superb.

## RICAMBI ORIGINALI ŠKODA.

I Ricambi Originali ŠKODA sono identici alle parti utilizzate nel montaggio della vettura ŠKODA. La casa produttrice sa meglio di chiunque altro quale parte di ricambio è destinata a una determinata funzione della vettura e quali valori prescritti devono essere soddisfatti senza eccezioni per una perfetta funzionalità senza difetti del veicolo.

Sicurezza: ogni singola parte e dispositivo dell'auto hanno un loro senso e da alcuni di essi dipende la sicurezza del viaggio. Prove della nostra attenzione alla sicurezza sono ad esempio la struttura della carrozzeria, gli airbag, le cinture di sicurezza e soprattutto l'impianto frenante. Dalla qualità ed efficienza dei freni, soprattutto in condizioni estreme, dipendono le vite di tutti quelli coinvolti nella circolazione stradale.

Accessibilità: grazie ad una densa rete di service partner ŠKODA si possono accontentare tutti quelli che guidano le vetture di tale marchio. La ŠKODA Auto offre, nell'ambito del suo programma, un assortimento completo di parti di ricambio ovvero di quelle parti della dotazione utilizzate nella produzione di serie della vettura e non si concentra solo sulle parti di maggiore rotazione.

Il rifornimento di Ricambi Originali ŠKODA viene garantito anche dopo la fine serie di un dato modello. E ciò accade non solo dopo il termine stabilito dalla legge alla fine della produzione di serie, ma: almeno 15 anni dopo il suo termine, vengono forniti sul mercato i pezzi di ricambio necessari per il funzionamento della vettura, per almeno 10 anni le parti delle dotazioni della vettura e per 8 anni le parti di accessorie delle portiere ed i tappetini.

Qualità eccellente: per verificare gli indici di qualità viene utilizzato l'impianto di prova del reparto sviluppo, compreso un circuito di prova con installazioni che simulano condizioni estreme polari e desertiche, nonché i laboratori di prova dei materiali del reparto qualità. Grazie all'utilizzo di materiali e tecnologie di prima classe, i Ricambi Originali ŠKODA garantiscono un viaggio sicuro e senza preoccupazioni.

La precisione della compatibilità garantisce l'intercambiabilità delle parti usurate senza inutili complicazioni. Lunga durata: l'utilizzo di materiali di prima classe e la tecnologia all'avanguardia usata nella produzione delle parti originali ŠKODA garantiscono la loro assoluta affidabilità ed una lunga durata.

Soluzioni tecniche originali: le conoscenze acquisite nei processi

di produzione e di esercizio vengono incessantemente applicate nella ricerca di nuove soluzioni tecnologiche, allo scopo di creare un prodotto veramente di qualità, che soddisfi le attese del cliente. Esigenze legislative ed omologazione: tutti i Ricambi Originali ŠKODA adempiono ai requisiti legislativi e l'azienda li approva solo se soddisfano criteri di valutazione molto severi. Per questo avete la garanzia che le parti montate sulla vostra vettura sono affidabili, funzionali ed anche sicure.

Salvaguardia dell'ambiente: i rifiuti conseguenti alla produzione delle parti originali di ricambio ŠKODA non gravano sull'ambiente, così come non viene prodotto calore di scarico o inquinata l'acqua. I pezzi di ricambio ed i sistemi usati vengono dettagliatamente smontati, puliti e misurati. Le parti riciclabili vengono riciclate, gli altri pezzi vengono sostituiti con pezzi nuovi. Tale procedimento contribuisce sicuramente alla tutela dell'ambiente.

## INFORMAZIONE SU INTERNET.

Sul sito [www.skoda-auto.it](http://www.skoda-auto.it), la descrizione dettagliata di tutte le versioni del modello, corredata da numerose foto, Vi faciliterà la decisione di acquistare una nuova automobile.

Il programma "configuratore" Vi offrirà la possibilità di provare senza alcun impegno diverse combinazioni delle dotazioni standard, della motorizzazione, del colore, degli interni e delle dotazioni optional, in modo che la vettura sia conforme alle Vostre aspettative ed alle Vostre possibilità. Tale applicazione Vi sarà altresì d'aiuto nel calcolo delle rate ottimali di finanziamento della Vostra auto e Vi aiuterà nella scelta del concessionario adatto, presso il quale potrete ordinare direttamente la Vostra nuova vettura.

## FINANZIAMENTI ŠKODA.

Le auto non sono tutte uguali, ma neppure i servizi di credito. Se deciderete di acquistare una ŠKODA Superb, ŠKODA Financial Services Vi aiuterà a trovare la soluzione migliore. La competenza specifica di ŠKODA Financial Services nel settore automobilistico ci consente di ideare soluzioni finanziarie in linea con le esigenze e lo stile di vita di una clientela moderna e sofisticata, offrendo prodotti per privati, ma anche per aziende. Per questo motivo i nostri servizi sono di alto livello ma facili da interpretare: è semplice capire quale tipo di soluzione sia più in linea con le vostre esigenze. Visitate il nostro sito [www.skodafinancialservices.it](http://www.skodafinancialservices.it) e verificate l'offerta in vigore con il vostro concessionario ŠKODA di fiducia: scoprirete i vantaggi dei nostri prodotti!

## VENDITA A GRANDI ACQUIRENTI.

Sia che il Vostro parco macchine sia molto esteso o ridotto, sia che siate un cliente della sfera statale o commerciale, la ŠKODA Auto e la sua rete commerciale autorizzata sono qui per Voi. Vi offriamo prodotti e servizi adatti alle Vostre necessità commerciali e finanziarie, un'assistenza al cliente di massimo livello, un portafoglio di servizi che corrispondono alle esigenze specifiche degli acquirenti all'ingrosso e un'alta qualità delle vetture, degli accessori e dell'assistenza che rappresentano al tempo stesso una garanzia di bassi costi di esercizio e buon mantenimento del Vostro parco macchine.

Tra gli obiettivi più importanti di ŠKODA vi sono lo sviluppo e la realizzazione di prodotti quanto più possibile rispettosi dell'ambiente in ogni singola fase del loro ciclo di vita, e, in quest'ottica, viene dato particolare rilievo alla selezione di materiali riciclabili. Le vetture ŠKODA vengono prodotte utilizzando tecnologie all'avanguardia in impianti di produzione moderni con rigidi standard qualitativi. Il trattamento anticorrosivo a cui sono sottoposti i componenti verniciati delle auto viene realizzato esclusivamente per mezzo di cataforesi senza piombo (KTL) e vernici ad acqua.

La nostra strategia aziendale sposa la filosofia della riduzione dei consumi e delle emissioni, e le motorizzazioni della nostra gamma ottemperano alle normative vigenti in materia. Tutti i prodotti ŠKODA sono realizzati con processi di lavorazione atti a soddisfare i più alti standard tecnici, di sicurezza, qualitativi e ambientali. Il contributo di ŠKODA mira a preservare un ambiente naturale pulito, garantendo al contempo mobilità e comfort ai propri clienti.

Il logo verde di ŠKODA esprime la consapevolezza della casa automobilistica di potersi sviluppare in maniera sostenibile, agendo responsabilmente nei confronti dell'ambiente e facendo tutto il possibile per muoversi in questa direzione, con un profondo rispetto per la vita e per la natura.



AVVISO IMPORTANTE. Nel presente catalogo sono contenute informazioni puramente indicative circa alcune caratteristiche generali dei prodotti illustrati. Tali informazioni non costituiscono in alcun modo descrizione delle caratteristiche specifiche da parte del Costruttore e/o Venditore. Invitiamo pertanto il Cliente a rivolgersi sempre all'Azienda della Rete ŠKODA presso la quale il prodotto stesso viene acquistato al fine di ottenere una completa informazione sulle caratteristiche specifiche. Alcune illustrazioni e descrizioni si riferiscono talvolta ad allestimenti particolari, disponibili solo pagando un sovrapprezzo. Ci riserviamo la facoltà di apportare, in qualsiasi momento, modifiche rispetto a quanto indicato nel presente catalogo.

Edizione: Settembre 2015  
Numero Verde 800-100600  
Internet: [www.skoda-auto.it](http://www.skoda-auto.it)

Il vostro Concessionario ŠKODA:



 [facebook.com/skoda](https://www.facebook.com/skoda)

ZIT 20042851K 09/15