

VOLVO

**SERIE
340**







Le Volvo 340 sono tra le vetture più interessanti in

La 340 viene da molti considerata la migliore vettura nella sua categoria di prezzo sotto diversi aspetti tra cui la qualità complessiva, la sicurezza passiva, la sicurezza attiva e il piacere di guida ed anche il confort. Se aggiungete a

tutto questo una ottima economia complessiva capirete perché affermiamo che è un ottimo investimento.

Dopo una prova su strada siamo certi che sarete d'accordo con i più importanti giornalisti



questa categoria Europea

automobilistici che hanno elogiato la perfetta maneggevolezza di questa vettura. Se a questo aggiungete la famosa tenuta di strada e la manovrabilità, la versatilità e l'ampia gamma di dotazioni di serie comprenderete

perché quest'auto è anche la favorita del pubblico europeo. Quest'anno sono stati aggiunti ulteriori miglioramenti e rifiniture tra cui il più importante è la presentazione del motore di 1,9 litri. È naturale che il ben

collaudato motore di 1986 cc erogante 95 CV, già utilizzato nella Serie Volvo 240, in combinazione con il concetto 340 ha creato una vettura particolare, destinata a coloro che vogliono il massimo in fatto di confort e prestazioni generali.



Con l'introduzione di questo motore la Serie 340 vi offre oggi la scelta tra i modelli DL, GL e GLS, a 3 o a 5 porte e con trasmissioni che vanno dal completamente automatico alla 4 marce.

1. *Un nuovo modello con un motore di 1,9 litri erogante 95 CV (GLS).*

2. *Nuovi paraurti più avvolgenti con spoiler in colore coordinato per il modello GLS.*

3. *Il nuovo cofano e le prese d'aria nere identificano il modello S.*

4. *Il nuovo divano posteriore è anatomicamente sagomato ed è dotato di bracciolo centrale (GL/GLS).*

Nota: Le Volvo sono esportate in tutto il mondo e le caratteristiche variano nei diversi mercati. Le fotografie di questo depliant non sono completamente adattate per ogni mercato.





Breve guida alla Serie 340

Tutte le auto della Serie 340 hanno alla base la stessa progettazione estremamente avanzata e i diversi modelli differiscono per tipo di motore, numero di porte, trasmissione manuale o automatica, livello di finiture ecc.:

La versione DL è disponibile a 3 o a 5 porte, con il motore di 1.400 cc erogante 70 CV, la trasmissione automatica o manuale e una completa dotazione di accessori di serie fra cui un completo sistema di climatizzazione dotato di bocchette separate per i posti posteriori; le cinture di sicurezza sono del tipo autoavvolgente e nelle luci posteriori è inserito il faro antinebbia.

La versione GL si distingue dalla Serie DL per il livello di finiture più completo.

La versione GLS ha le stesse caratteristiche della versione GL ma è equipaggiata con il nuovo motore di 1,9 litri accoppiata a una trasmissione manuale a 4 marce. La versione S è dotata di serie dello spoiler anteriore. Riteniamo quindi di avervi proposto una gamma veramente completa in cui scegliendo tra le varie versioni e i diversi equipaggiamenti di motori e di trasmissioni potrete senz'altro trovare la vettura che fa per voi e insistiamo affinché facciate una prova su strada di una Volvo 340 perché solo prendendola in mano vi renderete conto delle molteplici, esplosive caratteristiche di quest'auto che costituisce senz'altro la migliore scelta nella sua categoria.







Accomodatevi al volante

All'interno della 340 scoprirete che lo spazio a vostra disposizione può ben essere paragonato a quello di auto di maggiori dimensioni.

Noterete anche che la strumentazione è veramente completa e, in viaggio, apprezzerete la silenziosità, l'ottima visibilità in tutte le direzioni, la maneggevolezza, il diametro di sterzata veramente ridotto. I sedili sono morbidi ma studiati in modo da dare al corpo il migliore supporto in modo che possiate sentirvi freschi e riposati anche dopo ore di guida. Il sistema di climatizzazione contribuisce enormemente al confort perché con le molteplici regolazioni consente di distribuire il flusso di aria alla temperatura desiderata in ogni angolo dell'abitacolo. Il lunotto posteriore è riscaldato elettricamente, di serie, per garantirvi sempre la migliore visibilità. Se avete dei bambini sappiate che nella versione a 5 porte le portiere posteriori sono dotate di chiusura di sicurezza contro le aperture accidentali dall'interno.

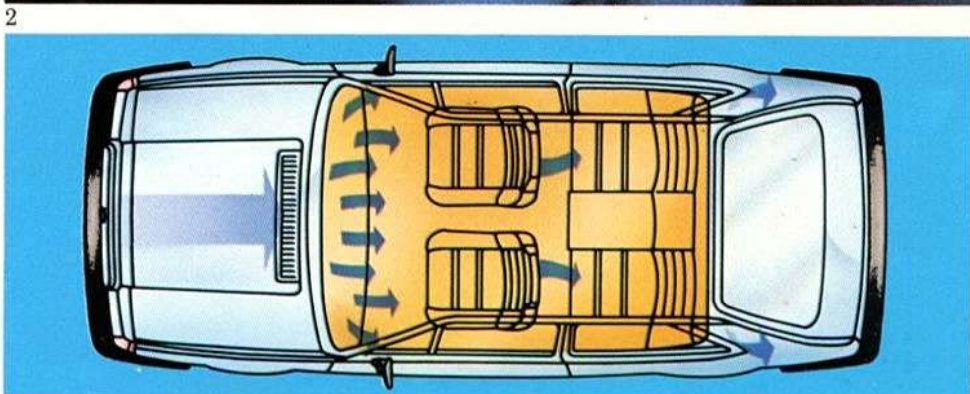
Elementi quali l'ampio angolo di apertura delle portiere (circa 70°), il cassetto portaoggetti illuminato e il bagagliaio e i posacenere anch'essi illuminati sono esempi dei piccoli ma importanti dettagli che sono stati studiati attentamente per darvi l'esatta sensazione della qualità del prodotto Volvo.



1. Il famoso sedile Volvo. Lo schienale è regolabile continuamente fino alla posizione completamente reclinata.

2. Il sedile posteriore disegnato anatomicamente è dotato di serie del bracciolo centrale (versione GL).

3. Otto bocchette sul cruscotto controllano e distribuiscono l'aria calda e fresca; due sbrinatori al di sotto del parabrezza, due bocchette per l'aria fresca al centro del cruscotto, due bocchette per l'aria climatizzata (a sinistra e a destra del cruscotto accanto alle portiere) ed infine due bocchette che creano un costante flusso d'aria sui finestrini laterali per lo sbrinamento. L'aria calda è anche distribuita a livello del pianale per i passeggeri dei sedili posteriori.



3

L'importanza del posto di guida

Guidare oggi, sia ad alta velocità sulle autostrade o nel traffico congestionato, non concede margini di errore. È importante essere all'erta e pronti ad assorbire il continuo flusso di informazioni che ci raggiungono e reagire in frazioni di secondo ad ogni cambiamento di situazione.

Questo significa che il posto di guida deve essere progettato in modo da darvi il massimo in tre settori principali: confort, informazioni e facilità di azione. Abbiamo già coperto il soggetto confort: al sedile di guida sarete sistemati il più confortevolmente possibile e il sistema di climatizzazione efficiente vi mantiene nelle migliori condizioni

fisiche e psicologiche. Adesso vediamo il sistema informativo e questo può essere diviso in due parti: dall'esterno e dall'interno della vettura.

Vediamo innanzi tutto le informazioni dall'esterno. Dal posto di guida avrete un'eccezionale visibilità sempre e in ogni condizione di tempo.

Adesso osserviamo il completo sistema costituito da 16 spie. Dal momento in cui entrate nella vettura la spia «allacciare le cinture di sicurezza» inizia a lampeggiare per lanciarvi il suo messaggio.

Durante la guida tutte le funzioni sono controllate e una spia si accende se qualcosa dovesse richiamare la vostra attenzione. Anche quando lasciate l'auto il sistema è in funzione: un cicalino vi

avverte se state lasciando l'auto con le chiavi di accensione inserite o i fari accesi.

Per le informazioni all'interno il cruscotto vi presenta una completa strumentazione, come vedete dalle illustrazioni qui sotto.

Le spie, gli avvisatori e gli indicatori sono raggruppati logicamente per consentirvi di osservarli facilmente senza distrarvi. I controlli più usati possono essere raggiunti senza togliere le mani dal volante. L'impianto radio è predisposto per l'installazione.

I controlli rappresentano la terza area di importanza. Una volta che avete ricevuto le informazioni necessarie i controlli vi consentono di eseguire l'azione che avete scelto e devono quindi essere





1

immediatamente identificabili e a portata di mano. E naturalmente in una Volvo lo sono. I controlli per il tergicristallo, il devio-luci, gli indicatori di direzione sono tutti sul

piantone accanto al volante. Tutti gli altri controlli sono facili da raggiungere come potete vedere dalle illustrazioni in questa pagina.



2

1. Il cruscotto della GLS ha una nuova strumentazione comprendente il contagiri.

2. Questo è il cambio automatico della Serie Volvo 340. Ha 4 posizioni: (D) marcia avanti, (N) folle, (R) retromarcia e (P) parcheggio.



Un'elegante berlina con la versatilità di una familiare

Sia il modello a 3 che a 5 porte hanno un ampio bagagliaio di 380 litri. Con il sedile posteriore abbattuto questo volume aumenta a ben 1.200 litri con un vano di carico di circa 1,5 x 1,4 metri. E nel caso eccezionale che questa capacità non fosse ancora sufficiente con una semplice operazione si può estrarre completamente il sedile posteriore e il sedile anteriore del passeggero in modo da trasportare anche oggetti particolarmente voluminosi. Il portellone posteriore si apre in modo da permettervi di accedere comodamente al bagagliaio, anche senza curvarvi ed è facile da aprire grazie ai due molloni a gas. Il modello a 5 porte ha riscosso un largo successo sin dalla sua introduzione nello scorso anno perché non solo dà un comodo accesso ai posti posteriori quando i passeggeri siano più di uno ma consente anche una più comoda sistemazione del bagaglio quando il sedile posteriore è abbattuto.



1



2



3



4

1. Il vano bagagli di 380 litri.
2. Con il sedile posteriore abbattuto il volume aumenta a 1.200 litri.
3. Un ampio spazio per tutti i vostri bagagli delle vacanze, e per molto di più.
4. Nel caso si viaggi in due il vano di carico può essere ancora aumentato.





Sicurezza Dinamica

Un margine extra di sicurezza delle Volvo

Tutte le Volvo sono state progettate per avere un margine di sicurezza che vi consenta di superare senza problemi anche le situazioni inaspettate. Lo sterzo, i freni, l'accelerazione e la tenuta di strada sono caratteristiche che si mantengono costanti e prevedibili anche in situazioni al di fuori della norma.

Quando si reagisce in modo normale, istintivo, in situazioni di emergenza alcune auto reagiscono in modo eccessivo ai comandi costringendoci a fronteggiare condizioni impreviste come il bloccaggio delle ruote posteriori, sbandate improvvise, inaspettati sovra o sottosterzi ecc.

Questo non succederà mai in una Volvo, ed è per questo che si è più al sicuro guidando una Volvo in caso di emergenza.

Il piacere quotidiano della guida

Per ottenere la Sicurezza Dinamica abbiamo progettato le nostre auto con tutte le qualità che possono rendere sicura la guida, bilanciate per mantenere la vettura stabile in ogni situazione. Perciò non dovrete guidare molto velocemente o trovarvi in situazioni pericolose per rendervi conto che le Volvo hanno uno sterzo preciso e leggero, un'ottima frenata, una buona accelerazione per i sorpassi, una grande stabilità e tenuta di strada e un minimo coricamento in curva. Queste caratteristiche e molte altre rendono le Volvo estremamente piacevoli da guidare ogni giorno.

La potenza quando ne avete bisogno

Oggi giorno nessuno vi ammirerà se partirete ai semafori facendo slittare i pneumatici.

L'accelerazione è ancora importante per esempio nei sorpassi. Ecco perché i motori della Volvo sono stati progettati per dare il massimo in potenza nel momento in cui ne avete veramente bisogno. A queste velocità i motori Volvo soddisfano le esigenze della Sicurezza Dinamica!

Uno sterzo sempre sotto controllo

Lo sterzo delle Volvo a cremagliera garantisce una risposta leggera e precisa. La vettura segue esattamente i comandi del volante essendo stabile e prevedibile.

Frenate sicure in ogni situazione

All'avantreno la 340 è equipaggiata con freni a disco autoregolanti e servoassistiti. Il doppio circuito frenante garantisce una frenata sicura anche in caso di rottura di uno dei circuiti. Una speciale valvola assicura che le ruote posteriori non si blocchino prima delle anteriori, riducendo così il pericolo di sbandate. L'auto si mantiene sulla sua traiettoria durante ogni frenata. Questo rende l'auto prevedibile e facile da controllare in situazioni difficili.

Curve sicure a qualsiasi velocità

Le sospensioni anteriori indipendenti e il ponte posteriore di tipo De Dion fanno sì che in qualsiasi modo affrontate una curva o qualunque sia la superficie stradale le ruote saranno sempre a

un corretto angolo rispetto alla superficie stradale. Il sistema transaxle, cioè motore anteriore e trasmissione posteriore, contribuisce alla distribuzione ideale dei pesi e quindi alla quasi perfetta tenuta di strada che è sempre stata riconosciuta alla Serie Volvo 340.







La sicurezza Volvo

Tutte le Volvo hanno paraurti estremamente robusti e anche quelli montati sulla 340 possono assorbire la maggior parte degli urti minori senza alcun danno alla carrozzeria.

Zone ad assorbimento d'urto anteriori e posteriori sono un'altra delle caratteristiche che hanno sempre distinto le Volvo. In una collisione queste zone assorbiranno la maggior parte dell'impatto invece di trasferirlo direttamente al pilota e ai passeggeri.

Anche il motore slitterà all'indietro e verso il basso anziché comprimere l'abitacolo.

La robusta gabbia di sicurezza attorno all'abitacolo costituisce una ulteriore protezione, migliorata inoltre dai robusti rinforzi tubolari inseriti nelle portiere anteriori.

Il piantone dello sterzo Volvo è telescopico e scomponibile per non trasferire l'impatto al pilota. Il serbatoio è in posizione di sicurezza.

Oggi tutte le Volvo sono dotate di cinture di sicurezza autoavvolgenti a tre punti di attacco, cinture che devono la dimostrazione della loro

efficacia alle intense ricerche e al lavoro pionieristico svolto dalla Volvo. L'interno dell'abitacolo è stato progettato con la massima cura inserendo ampie zone imbottite, lo schienale dei sedili anteriori è particolarmente robusto e reca incorporato il poggiatesta finestrato tipico delle Volvo. Nella versione a 5 porte le due



1



2



portiere posteriori sono dotate di serratura di sicurezza per i bambini.

La parte anteriore e i parafranghi sono smontabili per merito di bulloni per riparazioni più facili e meno costose.

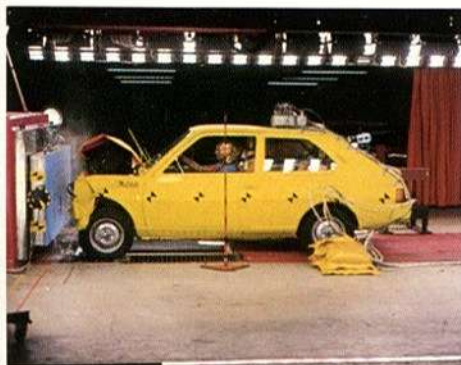
Il parabrezza stratificato di tipo high impact è estremamente

flessibile e può assorbire anche urti dall'interno della vettura.

Queste sono alcune delle ragioni per cui vi sentite più al sicuro al volante di una Volvo.

1-5 Al Centro per la Sicurezza Volvo vengono condotte intense ricerche per sviluppare continui miglioramenti nelle misure di sicurezza e la Volvo è sempre all'avanguardia in questo campo. Queste illustrazioni mostrano una collisione frontale a 50 Km/h contro un muro in cemento.

La parte anteriore si deforma e assorbe progressivamente l'impatto.



3



4



5

Niente ha il successo quanto la qualità

Tutte le Volvo sono progettate e costruite per rispondere alle più alte caratteristiche di materiali, di produzione, di collaudi.

I motori e il sistema di trasmissione sono studiati in modo particolare per essere affidabili e hanno dimostrato di avere una vita più lunga di molti altri sul mercato. Adesso inoltre con il motore di 1,9 litri potete avere un'ottima accelerazione nei sorpassi e un'elevata velocità massima per le autostrade, e inoltre sufficiente potenza per il traino di caravan anche pesanti. Il motore di 1,9 litri inoltre essendo più elastico vi consente una guida più confortevole e rilassata in ogni situazione.

La costruzione di base della 340 con l'esclusiva configurazione transaxle, il ponte posteriore De Dion e, nella versione 1,9 litri, il nuovo albero di trasmissione a tre supporti contribuiscono alle superiori caratteristiche di maneggevolezza e tenuta di strada che sono state ampiamente riconosciute su tutti i mercati.

Lo sterzo a cremagliera è leggero e preciso e richiede un minore sforzo quando ci si avvicina agli estremi della corsa rendendo più facile il parcheggio. Le eccellenti qualità di tenuta di strada sono ottenute non solo dalla configurazione transaxle, dalla pressoché ideale distribuzione dei pesi ma anche dall'adozione di sospensioni sofisticate e dall'uso di pneumatici radiali con carcassa in acciaio.

Per quanto riguarda il sistema elettrico le grandi luci posteriori aggiungono un elemento di sicurezza mentre una speciale scatola di controllo centralizzata che comprende tutti i relais e i fusibili su un circuito stampato facilitano la manutenzione.

È quindi normale che la Serie 340 sia divenuta così popolare. Una progettazione avanzata, un confort superiore, una grande versatilità, una dimostrata affidabilità, un'ampia gamma di accessori di

serie, un buon valore dell'usato e il fatto che le Volvo abbiano la più lunga vita probabile media tra tutte le altre auto in commercio dimostrano la qualità del prodotto in modo ampio e chiaro.

Il modello GLS ha un nuovo albero di trasmissione a tre supporti inserito in un condotto tubolare tale da rispondere alle esigenze del più potente motore di 1,9 litri con un funzionamento senza vibrazioni e senza appesantire la struttura della vettura.



1



2



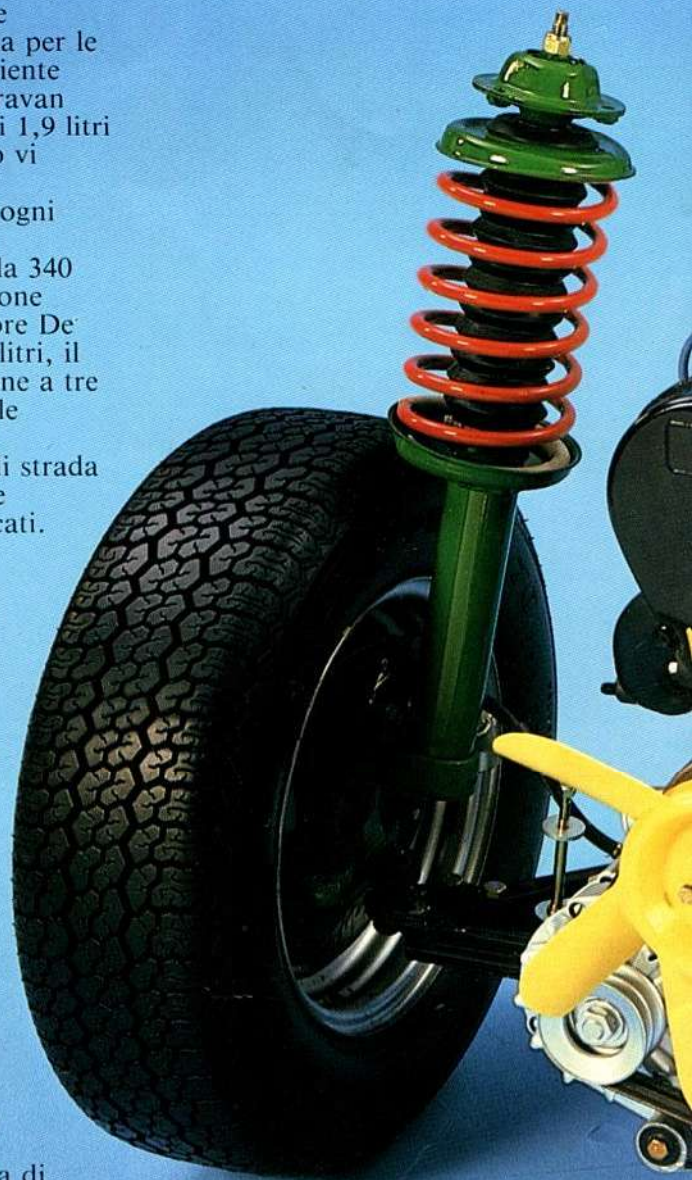
3



4



5



1. Sterzo a cremagliera per una risposta leggera e precisa.

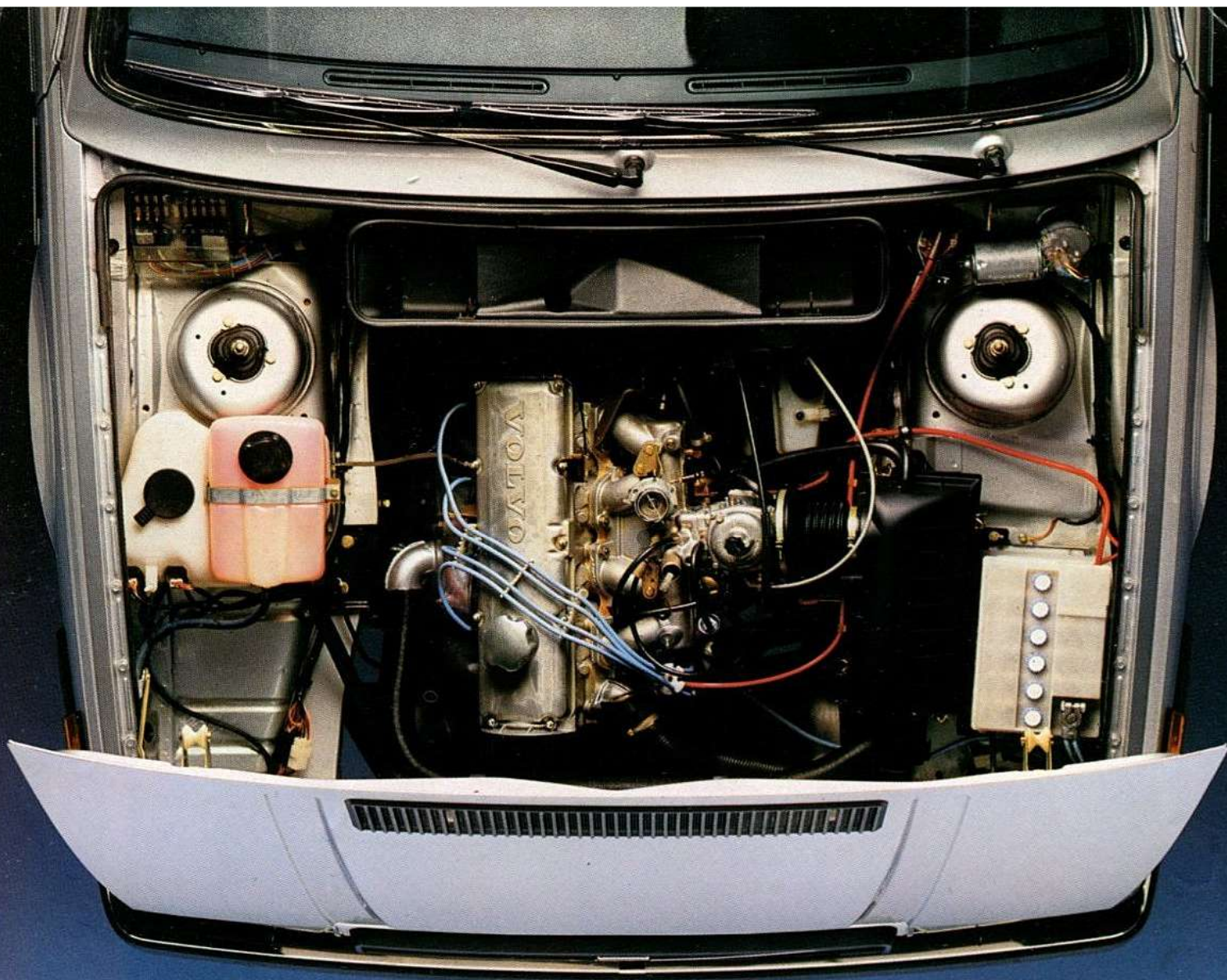
2. I dischi dei freni anteriori sono surdimensionati per una frenata sempre efficiente.

3. Il sofisticato ponte posteriore De Dion è normalmente disponibile solo su vetture ben più costose.

4. Le sospensioni anteriori di tipo Mc Pherson contribuiscono all'eccellente tenuta di strada e al confort di guida.

5. La distribuzione ideale dei pesi significa una tenuta di strada senza problemi in ogni condizione.





Lunga durata significa buon investimento

Alla Serie 340 viene unanimamente riconosciuto di essere tecnicamente avanzata. Caratteristiche come il concetto transaxle, il nuovo albero di trasmissione a tre supporti e il ponte posteriore De Dion sono caratteristiche praticamente uniche in questa categoria di prezzo. Quest'anno il nuovo motore di 1,9 litri (una versione derivata dal

blocco motore B19 che per anni ha dimostrato la sua affidabilità nella Serie 240 in cui è ancora utilizzato) vi dà la scelta tra l'ormai noto 1.400 cc ed il nuovo motore più potente. Un altro importante aspetto della durata Volvo dipende dal fatto che le Volvo vengono costruite e progettate in un Paese quale è la

Svezia in cui il clima è certamente sfavorevole alla lunga vita delle autovetture. Le più recenti statistiche sia svedesi che belghe dimostrano che le Volvo durano più di ogni altra concorrente. Una delle ragioni di questa lunga durata delle Volvo è il fatto che fin dall'inizio ci poniamo elevatissimi standard di produzione. Ma anche la migliore qualità può deteriorarsi





rapidamente se non è adeguatamente protetta, perciò le Volvo della Serie 340 subiscono un trattamento antiruggine non solo al sottoscocca ma all'interno di tutti i longheroni e delle cavità della vettura. Con tutto ciò non prevediamo che terrete la vostra Volvo per circa 18 anni, cioè la sua vita probabile media, ma questa cifra dimostra la superiore qualità complessiva delle Volvo che

contribuisce nel tempo ad una economia di esercizio e certamente vi consentirà di spuntare un ottimo prezzo sul mercato dell'usato quando deciderete di cambiare la vostra Volvo con un nuovo modello tra qualche anno.

1. Il disegno aerodinamico riduce la resistenza al vento e la rumorosità al minimo contribuendo all'economia di carburante.

2. Tutti i fusibili e i relais sono montati insieme in una scatola accessibile e con il coperchio trasparente.

3. Tutta la carrozzeria è protetta contro la corrosione per immersione totale in un bagno di elettrolisi.

4. Il sottoscocca e i longheroni vengono protetti da una pellicola in PVC resistente ai piccoli urti.

5. I tubi dei freni sono realizzati in una lega di rame e nichel costosa ma estremamente resistente alla corrosione.



3



4



5

Caratteristiche tecniche

Motore	B14	B19
Numero dei cilindri	4	4
Cilindrata	1397 cc	1986 cc
Alesaggio e corsa	76x77 mm	88,9x80 mm
Potenza massima CV DIN a g/min	70/5.500	95/5.400
Potenza massima kW DIN a g/sec	51/92	70/90
Coppia massima Kgm DIN a g/min	11/3.500	16/3.600
Coppia massima Nm DIN a g/sec	105/58	150/60
Rapporto di compressione	9,25:1	9,2:1
Sistema di alimentazione	carburatore	carburatore
Testata	lega leggera	lega leggera
Sistema di raffreddamento		
Circuito di raffreddamento sigillato	x	x
Capacità	5,26 litri	8 litri
Sistema elettrico		
Capacità della batteria	12V/36 Ah	12V/55 Ah
Capacità dell'alternatore	700 W/50 Ah	770 W/55 Ah
Motorino d'avviamento	1,25 CV/920 W	1,88 CV/1.400 W
Scatola dei fusibili centralizzata che comprende anche i relais	x	x
Scatola dello sterzo		
Scatola dello sterzo a cremagliera	x	x
Piantone dello sterzo di sicurezza	x	x
Diametro di sterzata	9,2 m	9,35 m
Giri del volante da parte a parte	4,13	4,4
Serbatoio del carburante		
Capacità	45 litri	57 litri
Ruote e pneumatici		
Cerchi della dimensione	5jx13"	5jx13"
Pneumatici radiali con carcasse in acciaio	x	x
Versione GL	175/70 SR 13"	
Versione GLS		185/70 SR 13"

Trasmissione manuale

Cambio manuale a 4 marce Volvo disponibile su tutte le versioni 340, posizionato su assale posteriore in un unico complesso con il differenziale nella configurazione transaxle. Le versioni con il motore di 1,9 litri montano uno speciale albero di trasmissione a tre supporti.

Rapporti di riduzione:

prima	3,705
seconda	2,159
terza	1,369
quarta	1,000
retromarcia	3,683
rapporto al ponte	3,909*

* 3,636 per il modello GLS

Trasmissione automatica

Tutte le versioni con il motore di 1.400 cc sono disponibili con cambio automatico. Trasmissione di tipo esclusivo Volvo che, anziché avere tre rapporti prefissati, dispone di rapporti continuamente variabili tra 14,22:1 e 3,86:1. Come la trasmissione manuale nelle Volvo 340 il cambio automatico è posizionato sull'asse posteriore nella configurazione transaxle.

Sospensioni anteriori

Sospensioni anteriori del tipo McPherson che comprendono molla elicoidale e ammortizzatori telescopici.

Sospensione posteriore

Ponte posteriore di tipo De Dion combinato con balestre a foglia singola. Il sistema di trasmissione è fissato alla carrozzeria. La trasmissione alle ruote posteriori è ottenuta con giunti elastici e semiassi. Il peso non sospeso è estremamente contenuto. La carreggiata e l'angolo delle ruote con la strada è costante con un camber negativo di 2°.

Freni

Dischi anteriori, a tamburo posteriori, tutti autoregistranti. Valvola limitatrice di pressione per prevenire il bloccaggio delle ruote posteriori in situazioni di emergenza. Doppio circuito frenante con asse anteriore e posteriore sdoppiato. Tutti i freni sono servoassistiti. Tubi dei freni in lega di rame per una maggior durata. Pastiglie dei freni di lunga durata resistenti al fading. Freno a mano meccanico che agisce sulle ruote posteriori. Spia del freno a mano inserito e dell'efficacia del circuito frenante nel cruscotto.

Volvo 343 DL, GL

	Manuale	Automatico
Peso a vuoto DIN	989 Kg	1014 Kg
Max. peso a pieno carico	1.440 Kg	1.485 Kg
Max. capacità di carico	451 Kg	471 Kg
Peso max. trainabile suggerito	1.000 Kg	900 Kg
Se il rimorchio è senza freni	494 Kg	507 Kg
Max. capacità di carico sul tetto	50 Kg	50 Kg

Volvo 345 DL, GL

	Manuale	Automatico
Peso a vuoto DIN	1.014 Kg	1.039 Kg
Max. peso a pieno carico	1.440 Kg	1.485 Kg
Max. capacità di carico	426 Kg	446 Kg
Max. peso trainabile suggerito	1.000 Kg	900 Kg
Se il rimorchio è senza freni	507 Kg	519 Kg
Max. capacità di carico sul tetto	50 Kg	50 Kg

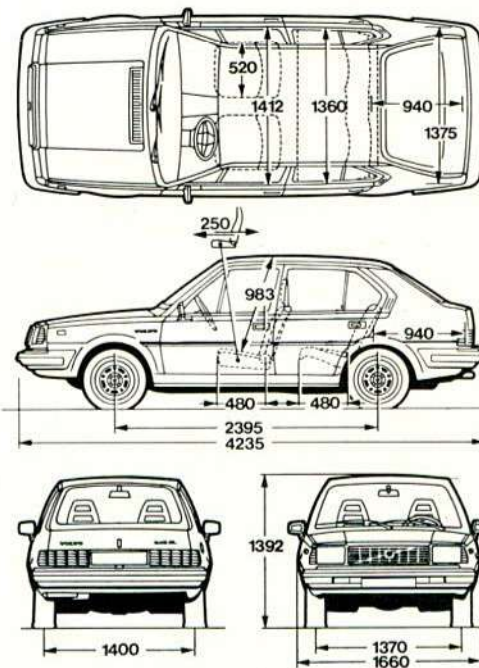
Volvo 345 GLS

Peso a vuoto DIN	1.138 Kg
Max. peso a pieno carico	1.600 Kg
Max. capacità di carico	462 Kg
Max. peso trainabile suggerito	1.200 Kg
Se il rimorchio è senza freni	569 Kg
Max. capacità di carico sul tetto	50 Kg

Garanzia

12 mesi di garanzia senza limitazioni di chilometraggio.

La fabbrica si riserva il diritto di apportare cambiamenti alle caratteristiche tecniche e agli equipaggiamenti in ogni momento e senza preavviso.



Dotazioni di serie

	343		345		
	DL	GL	DL	GL	GLS
Motore B14	•	•	•	•	
Motore B19					•
Cambio manuale M45R	•	•	•	•	•
Trasmissione automatica	•	•	•	•	
Tergicristallo a intermittenza	•	•	•	•	•
Fari alogeni	•	•	•	•	•
Luce di retromarcia	•	•	•	•	•
Luce posteriore antinebbia	•	•	•	•	•
Vano bagagliaio illuminato	•	•	•	•	•
Vano portaoggetti illuminato	•	•	•	•	•
Rivestimento in moquette dell'abitacolo	•	•	•	•	•
Rivestimento in moquette del bagagliaio		•		•	•
Pannello di chiusura del bagagliaio	•	•	•	•	•
Divano posteriore sagomato anatomicamente	•		•		
Divano posteriore sagomato anatomicamente con bracciolo centrale		•		•	•
Braccioli verticali di appiglio nelle portiere anteriori	•	•	•	•	•
Braccioli alle portiere posteriori			•	•	•
Maniglie di appiglio	•	•			
Volante a 4 razze	•	•	•	•	•
Orologio	•	•	•	•	•
Consolle sul tunnel		•		•	•
Contagiri					•
Accendino e posacenere illuminati	•	•	•	•	•
Cinture di sicurezza autoavvolgenti	•	•	•	•	•
Paraspruzzi anteriori e posteriori	•	•	•	•	•
Modanature protettive laterali	•	•	•	•	•
Spoiler anteriore					•
Specchietti retrovisori esterni	•	•	•	•	•
Vetri azzurrati					•
Specchietto retrovisore interno antiabbagliamento	•	•	•	•	•
Ancoraggi per le cinture di sicurezza posteriori	•	•	•	•	•
Serrature di sicurezza posteriori per i bambini			•	•	•
Cerchi cromati		•		•	•
Cornici dei finestrini cromati		•		•	•
Modanatura sul portellone posteriore					•

La fabbrica si riserva il diritto di apportare cambiamenti alle caratteristiche tecniche e agli equipaggiamenti in ogni momento e senza preavviso.

Se siete interessati in ulteriori informazioni sulle caratteristiche tecniche vi invitiamo a rivolgervi al più vicino Concessionario Volvo.



VOLVO