



A1

Audi A1 citycarver limited edition

The new, epic Audi A1 citycarver.

Audi A1 Sportbackのフォルムに、オフロードレックのデザインエレメントをクロスオーバーさせた特別な限定車、Audi A1 citycarver limited editionの登場です。躍動感に満ち溢れる軽量コンパクトなボディに取り入れた、AudiのSUVモデルを連想させる八角形のシングルフレームグリルや、アンダーガード風のフロントリップが装着された専用バンパー、コントラストカラーのホイールアーチが街の中からワインディングロードまで走破する自信を感じさせます。5スポークYスタイルの17インチアルミホイールが、その佇まいに相応しい精悍なアクセントに。さらに、最低地上高をAudi A1 Sportbackより約40mm高く設定。段差を感じる路面も軽快にドライブすることができます。さあ Audi A1 citycarverとともに、体験したことのない瞬間を求め新たな冒険へ。





Big on/ detail.

ゆったりとした空間に息づく、洗練と革新。Audi A1 citycarverのインテリアは、S lineインテリアプラスパッケージにより、細部までスポーティかつ上質に仕上げられています。「S」のロゴが刻印されたクロス/アーティフィシャルレザーのスポーツシートをはじめ、バドルシフト付きのフラットボトムステアリングホイールやステンレススチールフットペダル、ブラックヘッドライニングなどを採用し、洗練された室内空間をよりシャープに磨き上げました。また、高解像度10.1インチカラーディスプレイを備え、直感的に操作できるMMIナビゲーションやバーチャルcockピットなどドライブを彩るテクノロジーを標準装備。ドライバーの欲しい情報が視界の中に集約される、美しく研ぎ澄まされた空間が、走りの愉しさを彩ります。





Having fun / is mandatory.

全ての瞬間を愉しむことも、Audi A1 citycarverとなら難しくはありません。搭載した1.0ℓTFSI®エンジンは、85kW (116PS)の最高出力と、200Nm (20.4kgm)の最大トルクを発生。組み合わせられる7速Sトロニックが、途切れのない滑らかな加速をもたらし、俊敏ながらもトルクフルな走りであなを魅了します。もちろん、アクティブなあなたを支える先進のアシスタンス&セーフティシステムも充実。衝突の回避、軽減を支援するオーディブレセンスフロントや、前走車に合わせて速度をコントロールするアダプティブクルーズコントロール、車線の維持を適切にアシストするアクティブレーンアシストなどが、安全で快適なドライブをサポートします。また、コンパクトなボディながらゆとりのある荷室空間は、リヤシートを格納することでさらに大きく拡張可能。幅広いシチュエーションに寄り添う、使い勝手の良さを発揮します。タウンユースにも、アウトドアを楽しむにも。Audi A1 citycarverは、あなたのすべての瞬間を輝かせることでしょう。



画像はイメージです。

写真は一部、日本仕様と異なる場合があります。日本仕様は右ハンドルとなります。※掲載の自転車はイメージです。アウトディジャパンでの取り扱いはございません。ルーバー、バイクホルダーは純正アクセサリーのため、別売りとなります。

Audi A1 citycarver limited edition [限定250台]

車両本体価格(消費税込み): ¥4,830,000

[主要諸元]

- 型式: 3BA-GBDKR ●全長×全幅×全高(mm): 4,050×1,755×1,485 ●総排気量: 999cc ●エンジン種類: 直列3気筒DOHCインタークーラー付ターボ(1気筒=4バルブ)
- 最高出力[ネット]: 85kw(116PS)/5,000-5,500rpm ●最大トルク[ネット]: 200Nm (20.4kgm)/2,000-3,500rpm ●駆動方式: FWD ●トランスミッション: 7速Sトロニック ●ハンドル位置: 右
- 乗車定員: 5名 ●燃費*1: WLTCモード(WLTCモード): 15.3km/ℓ、市街地モード: 12.1km/ℓ、郊外モード: 15.3km/ℓ、高速道路モード: 17.2km/ℓ ●冷媒の種類(GWP値) / 使用量: R-1234yf(1*) / 430

*1 燃料消費率は国土交通省審査値。定められた試験条件のもとの値です。実際の走行時には、使用環境(気象、渋滞等)や運転方法(急発進、エアコン使用等)に応じて燃料消費率は異なります。

WLTCモード: 市街地、郊外、高速道路の各走行モードを平均的な使用時間配分で構成した国際的な走行モード。市街地モード: 信号や渋滞等の影響を受ける比較的低速な走行を想定。

郊外モード: 信号や渋滞等の影響をあまり受けない走行を想定。高速道路モード: 高速道路等での走行を想定。

*2 アウディジャパン / フォルクスワーゲングループ ジャパン 株式会社は2023年までに、エアコンで使用するフロン冷媒の目標GWP*値150以下(国内向け年間出荷台数の加重平均値)の達成を目指しています。*GWP(Global Warming Potential地球温暖化係数)

[主要装備]

- | | | | | |
|---|--|--|--|--|
| <input type="checkbox"/> ナビゲーションパッケージ ・ MMI ナビゲーションシステム ・ パーチャルコックピット | <input type="checkbox"/> コンビニエンスパッケージ ・ アドバンストキー ・ リヤビューカメラ ・ アウディパーキングシステム ・ デラックスオートマッチック エアクンディショナー ・ シートヒーター(フロント) | <input type="checkbox"/> アシスタンスパッケージ ・ アクティブブレーンアシスト ・ アダプティブクルーズコントロール ・ プレセンスベジック ・ ハイビームアシスト ・ ルームミラー 自動防眩 | <input type="checkbox"/> S line インテリアプラスパッケージ ・ ヘッドライニングブラック ・ ストラクチャーグレー クォーツペイントトリム ・ ステンレススチールフットペダル ・ ステアリングホイール3スポークレザー マルチファンクション パドルシフトフラットボトム ・ インテリアライティングパッケージ | <input type="checkbox"/> コントラストルーフ(ミトスブラック メタリック) <input type="checkbox"/> センターアームレスト(フロント) |
|---|--|--|--|--|

[Body Colours]



アロウグレー パールエフェクト



ミサノレッド パールエフェクト



パイソニックエアー メタリック

[Wheel & Tire]



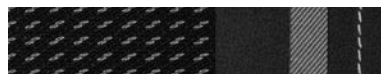
アルミホイール 5スポーク Yスタイル グラフアイトグレー
7.0J×17+205/55 R17タイヤ

[Decorative Inlay]



デコラティブパネル/
ダイヤモンドペイントフィニッシュシルバーグレー

[Seat]



クロス/アーティフィシャルレザーシート S lineロゴ

アウディ ジャパン フォルクスワーゲングループ ジャパン 株式会社

東京都品川区北品川 4-7-35 御殿山トラストタワー 16 階 〒140-0001

Free dial 0120-598106 AM 9:00 - PM 7:00

For info www.audi.co.jp

●表示の価格は2022年1月現在の車両本体価格(消費税込み)であり、標準工具一式が含まれていますが、付属品価格、保険料、税金(消費税除く)、登録に伴う諸費用は含まれておりません。リサイクル料金が別途必要になります。
●カタログ写真は、日本で販売される車両とは仕様が異なる場合があります。●本仕様・装備・諸元は予告なく変更される場合があります。●このリーフレットの内容は2022年1月現在のものです。●記載のアシスタンス、セーフティなどの機能、作動条件はAudi A1カタログをご参照ください。
※各セーフティ、アシスタンス機能はあくまでもドライバーをサポートするもので制御には限界があります。システム自体はその機能の範囲内でしか作動することができません。
また、気象条件や道路状況、周囲の状況等によって作動しない場合がありますのでご注意ください。運転者は周囲の状況に注意し、つねに安全運転を心がけてください。
※Audi正規ディーラーで実施している衝突被害軽減ブレーキ等の各セーフティ・アシスタンス機能の試乗体験は、作動条件等の基準に基づき安全を確保した上で実施しています。お客様自らの判断での作動テストは大変危険ですので絶対に行わないでください。