



A1 Sportback





Epic

The fascination of the A1 Sportback 04-11
Interior 12-17
Equipment highlights 18-23
Drive Assistance & Safety 24-27
Model Lineup 28-31
Equipment 32-39
Audi Genuine Accessories 40-41



mode



on

A statement with no understatements.



数え切れないほどのクルマの中でひとときを輝く存在感。
群から抜け出して流れをリードする、パワフルな走り。コンパクトなボディによる俊敏かつ軽快なハンドリング。
そして、日常とドライビングをシームレスにつなぐ先進のデジタル装備。
従来の概念にとらわれない「理想」を追い求めた先に、他の何とも違う、特別な一台が完成しました。
あなただけのライフスタイルに寄り添い、ともに走るパートナー。それがAudi A1 Sportbackです。





New Audi A1 Sportback。強烈な個性はその表情も豊か。

伝説のラリーマシンの遺伝子をそのプリスターフェンダー、ボンネット下のエアインレット、そしてCピラーへと継承しています。

ワイド&ローのフロントエンド、大型のエアインレットが内に秘めたパフォーマンスを静かに主張し、LEDヘッドライトはクールな目元を演出。

アスリートを思わせるフォルムは、今にも走り出しそうなほどの躍動感を感じさせ、見る者の目を奪います。

乗りたいクルマに乗る。自分が生きたいように生きる。いつでも我が道をゆく人に、Audi A1 Sportbackは最高の選択になることをお約束します。





1.5ℓ TFSI®エンジンは、110kW(150PS)の最高出力と、250Nm(25.5kgm)の最大トルクを発生。

組み合わせられる7速Sトロニックは、途切れない滑らかで力強い加速を実現します。

燃料消費量とCO2排出量を低減するシリンダーオンデマンド効率システム(cod)を採用することで、優れた走行性能と効率を高次元に両立。

アクセルを踏み込むたびに感じられるのは、心地よいエンジンサウンドと湧き上がるようなパワー。

New Audi A1 Sportbackならではのドラマティックな走りは、きっとあなたの想像を超えた刺激に満ちています。

Whenever the road calls, give it an answer.

バランスのとれたウエイト配分と軽量コンパクトなボディ、軽快で俊敏なハンドリングとピュアなダイナミズム。
New Audi A1 Sportbackは、次のコーナーが待ちきれなくなるプレミアムコンパクトです。
Audi A1 Sportback 35 TFSI S lineには、より引き締まったチューニングが施されたスポーツサスペンションを装備。
これに加えて4つのモードから、その日の気分や走行シーンに応じて走りの特性を切り替えられる
アウディドライブセレクト*も搭載し、都市からハイウェイ、ワインディングまで
幅広いシーンで優れた走行性能を発揮します。

* Audi A1 Sportback 35 TFSI S lineに標準装備。
Audi A1 Sportback 35 TFSI advancedには設定がありません。



**Boredom is just a word
other people use.**



さらに進化したNew Audi A1 Sportbackに搭載されたMMIナビゲーション*1は高解像度10.1インチカラーディスプレイを備え、タッチ操作による直感的な操作を実現。指のピンチインアウトでナビゲーションマップの縮尺変更ができるほか、手書き文字入力が可能。ドラッグ操作によりホーム画面のアイコンを自分の好みに並び替えることもできます。さらにAudiスマートフォンインターフェイス*2でiOS、Android搭載のスマートフォンを接続すれば、Apple CarPlayやAndroid Autoでそのまま音楽、MAP、電話などの機能をスマートフォンに触れずに操作できます。目的地を設定してからドライバーズシートに乗り込む。聴いていた音楽を、そのまま車内のオーディオシステムで楽しむ。Audi A1 Sportbackが、日常の生活とドライブをシームレスに繋いでゆきます。

*1 ナビゲーションパッケージとしてセットオプション。
*2 ワイヤレスチャージングとセットオプション。
※ 表示されるコンテンツ、アプリについてはApple Inc.またはGoogle LLCに指定されたもののみ表示可能となります。
※ Apple、CarPlayおよびその他のマークはApple Inc.の商標です。
※ Google、Android Autoおよびその他のマークは、Google LLCの商標です。
※ 対応OSバージョンはiOS 7.1.2以上 (iPhone5以上)、Android 5.0以上になります。



**You've done everything
right when everything is
just how you want it.**

未来を感じさせるバーチャルコックピット*1、運転席を中心に操作パネルが配置されたドライバーオリエンテッドなインテリア。そこはまさに「コックピット」と呼ぶに相応しい場所に仕上げられています。運転席の目前に配置されたバーチャルコックピット*1は視線を前方に置いたままドライビングが可能。ブラックガラス調のダッシュパネルと一体化した10.1インチMMIタッチスクリーンとともに、すべてはあるべき場所に配置され、どこまでも直感的に操作が可能です。対応する端末を所定の場所に置くだけで充電ができるワイヤレスチャージ機能*2も搭載し、スマートで洗練された使い勝手を実現しています。

*1 ナビゲーションパッケージとしてセットオプション。
*2 スマートフォンインターフェイスとセットオプション。

Your taste dictates.

New Audi A1 Sportbackの進化を特に語るのには、ゆったりとくつろげる、ゆとりの空間です。

快適で広々としたフロントシートは言うまでもなく、スポーティに絞り込まれたルーファインにもかかわらず、後席空間も十分なスペースを確保。

荷室空間は、リヤシートを格納することでさらに大きく拡張することが可能です。

さらにS line インテリアプラスパッケージ*を選択すれば、装備のすみずみにスポーティネスを感じられる仕立てに。

「S」のロゴが刻印されたクロス/アーティフィシャルレザー仕立てのスポーツシートをはじめ、パドルシフト付きのステアリングホイール、

ステンレススチールフットペダルやブラックヘッドライニングなどスポーツマインドを刺激する室内空間です。

仲間と出かけるのも、趣味を楽しむのも、心のままに。Audi A1 Sportbackの室内空間は、あなたの遊び心を刺激する、多彩な可能性を秘めています。

*オプション



Infotainment

MMIナビゲーション*

10.1インチのタッチスクリーンを備えたMMIナビゲーションシステムを採用。

ボタンやスイッチを廃したシンプルなデザインの中に、直感的な操作が可能な優れたインターフェイスを備え、ナビゲーションやオーディオの自在なオペレーションをサポートします。

手書き入力に対応しているほか、画面を触れながらの指による操作でナビゲーションマップの縮尺変更も可能。また、ドラッグ操作によりホーム画面のアイコンを自分の好みに並び替えることができます。

*ナビゲーションパッケージとしてセットオプション。

Audi connect*

Audi connectと連携したmyAudiや各種サービスが、あなたのAudiと世界をネットワークでリアルタイムにつなぎます。

たとえば、お望みの目的地を素早く検索したり、最新ニュースや天気予報のチェックが可能。

さらに、Wi-Fiホットスポットとしても機能するので、ノートパソコンやタブレットなどのモバイル機器を接続していただけます。

簡単で便利で直感的。それがAudi connectです。また24時間365日、専任オペレーターを介しての施設検索やホテル、レストランの予約手配が可能なAudi connect Navigatorを利用できます。

*ナビゲーションパッケージとしてセットオプション。

→ コミュニケーション



Audi connect Navigator
24時間365日、専任オペレーターを介しての施設検索や予約手配を承ります。またガソリンスタンドや駐車場などの位置情報検索や、レストランやホテルの予約手配の代行サービスがご利用いただけます。専任オペレーターによる施設検索などの情報はMMIの画面に転送・表示され、そのまま目的地として設定することができます。
※予約手配を保証するものではありません。



Wi-Fiスポット
モバイル機器をインターネットに接続します。

→ モビリティ & ナビゲーション



オンライン施設検索
Point of Interest検索 (POI) を使用し、指定した地域のグルメやショッピング、レジャーなどさまざまなジャンルスポット情報を検索し、目的地に設定できます。



オンライン交通情報
それぞれの道路の交通情報をカラー表示することで、動的経路誘導をサポート。例えば国道や地方道路など、広い範囲での道路網をカバーしながら、渋滞の発生と解消について、より迅速で正確な情報をお届けします。



ガソリンスタンド情報*1
目的地もしくは周辺にあるガソリンスタンドを検索します。
※価格データは実際のもものと異なる場合があるため、必ず店頭価格をご確認ください。



Google Earth™のマッピングサービス
高解像度の航空画像、衛星画像などを見ることができます。



my Audi / Google Maps™から目的地登録*2
お使いのPCやスマートフォンから手軽にナビの目的地の設定をすることができます。myAudiとGoogle Maps™、またはmyAudiアプリを使ってナビの目的地をクルマに送信します。



カレンダー(予定表)*2
myAudiアプリのカレンダーサービスにより、スマートフォンがWi-Fiでクルマに接続されていれば、お使いのスマートフォンのカレンダーにいつでも便利にアクセスして、スケジュールをMMIで手軽に見ることができます。カレンダーに目的地の住所や地点名称が設定されていれば、そのままナビゲーションすることも可能です。

*1 ナビゲーションの目的地検索から表示できます。*2 事前にmyAudiへの登録が必要となります。

→ インフォテインメント



天気
入力した地点の天気予報を確認することができます。



オンラインニュース
最新の出来事についてテキストで表示。一部映像でも表示されます。



myAudi

ご自身のアカウントをお作りいただくことでmyAudiの利用が可能です。初回登録後はAudi connectがサポートする様々なサービスをお選びいただくことで、ご自宅に居ながらサービスの管理設定を行うことが可能です。また、走行中もスマートフォン(Android4.3以上、もしくはiOS9以上)にダウンロードしたmyAudiアプリから、これらのサービスをご利用いただくことが可能です。セキュリティはパスワードによって厳重に守られています。
myAudi(URL:www.audi.com/myaudi)



Audi virtual cockpit*

高解像度10.25インチカラー液晶フルデジタルディスプレイに、スピードメーター、タコメーター、マップ表示、ラジオ/メディア情報などをフレキシブルに表示。メーター表示の大きさを切り替えたり、3Dの地形図を大きく映し出したりすることが可能です。操作はステアリングホイールのボタンから行うことができます。運転中に必要な情報を目前に集約することで、前方から視線移動を抑えドライビングの集中を妨げません。
*ナビゲーションパッケージとしてセットオプション。

Bang & Olufsen 3D sound system*

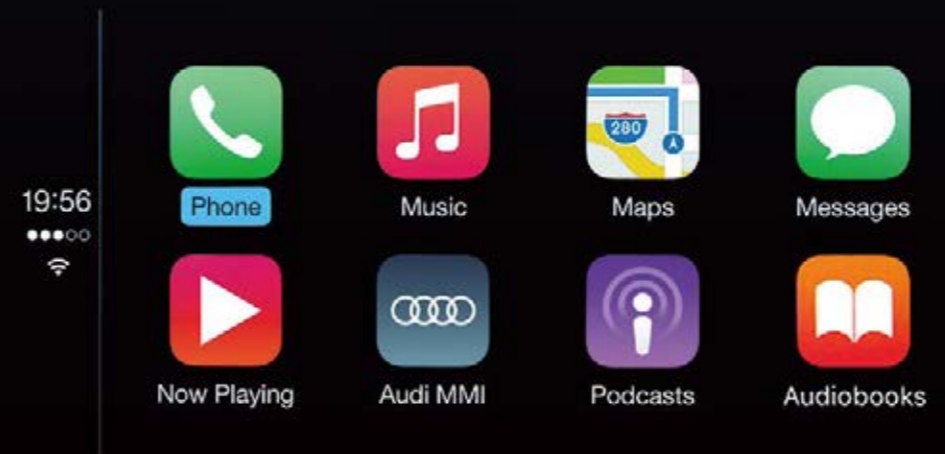
デンマーク発のプレミアムオーディオ機器メーカー、Bang & Olufsenのサウンドシステムを搭載。サブウーファーを含む11個の高性能ラウドスピーカーと総出力560ワットの12チャンネルアンプを通してサウンドサウンドを再生。どの座席に座っていても、三次元的な迫力で臨場感あふれる上質なサウンドを思う存分お楽しみいただけます。
*ラグーションパートメントパッケージとセットオプション。



Audi smartphone interface*

USBケーブルを介し、スマートフォン内のコンテンツ(ナビゲーション、メッセージ、電話、音楽等)や特定のアプリをMMIタッチディスプレイに表示し、スマートフォンに触れずに操作することができます。

*ワイヤレスチャージングとセットオプション。
※表示されるコンテンツ、アプリについてはApple Inc.またはGoogle LLCに指定されたもののみ表示可能となります。
※Apple、CarPlayおよびその他のマークはApple Inc.の商標です。
※Google、Android Autoおよびその他のマークは、Google LLCの商標です。
※対応OSバージョンはiOS 7.1.2以上(iPhone5以上)、Android 5.0以上になります。





Dynamics

最高出力110kW(150PS)を発揮する1.5ℓ TFSIエンジンを搭載。ターボチャージャーと、レースで培われたガソリン直噴システムFSIを組み合わせ、低CO₂と低燃費を実現しながらも、ダイナミックな動力性能を発揮、より高効率でよりパワフルに進化しました。

骨格に熱間成形スチール製のコンポーネントを用いたボディは、堅牢なボディ設計と選び抜かれた素材、高い組み立て精度によりボディの軽量化と高剛性を両立し、スポーティで正確なドライビィールを実現。フロントにマクファーソンストラット式、リアにコンバクトで軽量なトーションビーム式を採用したサスペンションはさらにセッティングを熟成させ、高い走行安定性と俊敏でキビキビとした走りを実現します。

cylinder on demand (cod)

高速道路でのクルージング走行時などに4気筒のうち2気筒を自動的に停止させ、燃料消費量とCO₂排出量を低減するシリンダーオンデマンド効率システム(cod)を採用し、優れた走行性能と効率を高次元で両立させています。

LED head lights

ウイング状のデイトタイムランニングライトを備えるLEDヘッドライト。

昼光に近い照明によって進路を照らし、昼夜ともに目視しやすく視認性を高め安全性と快適性を向上させます。また、高効率にエネルギー消費を低減する省エネ仕様で長寿命。低く構え、精神集中しているかのような眼差しが、New Audi A1 Sportbackのスポーティなキャラクターを象徴しています。



LED rear combination lights

独特の立体感を持ったレンズが特徴的なグラフィックを生み出す、LEDリアコンビネーションライト。流れるような光の動きで視認性を高める、ダイナミックターンインディケーターを搭載し、見る者にNew Audi A1 Sportbackのダイナミックな後ろ姿を印象づけます。



Drive Assistance & Safety



多くのクルマが行き交う都市をより安全に走るために、New Audi A1 Sportbackに先進のアシスタンス&セーフティシステムを搭載。レーダーやカメラにより車両の周囲を常に監視し安全で快適なドライブをサポートします。

アウディプレセンス フロントは衝突の回避、軽減を支援し、アダプティブクルーズコントロール*は前走車に合わせて速度をコントロール。さらにアクティブレーンアシスト*は車線の維持を適切にアシスト。あなたが安心感とともにドライブできるよう、先端のテクノロジーを投入しました。

*アシスタンスパッケージとしてセットオプション。

※各セーフティ、アシスタンス機能はあくまでもドライバーをサポートするもので制御には限界があります。システム自体はその機能の範囲内でしか作動することができません。また、気象条件や道路状況、周囲の状況等によって作動しない場合がありますのでご注意ください。運転者は周囲の状況に注意し、つねに安全運転を心がけてください。

※ Audi 正規ディーラーで実施している衝突被害軽減ブレーキ等の各セーフティ・アシスタンス機能の試乗体験は、作動条件等の基準に基づき安全を確保した上で実施しています。お客様自らの判断での作動テストは大変危険ですので絶対に行わないでください。※各機能の詳細はP37-38をご参照ください。※写真の背景等は一部合成です。 25



オーディブレセンス フロント

フロントレーダーを用いて前方エリアをスキャンし、衝突の危険が迫るとドライバーに音と表示で警告を発します。ドライバーが反応しない場合、ブレーキを短く振動させてドライバーの注意を再喚起します。それでもドライバーが反応しない場合は、システムの限度内で自動でフルブレーキを実行し、衝突被害を軽減、もしくは衝突を回避するようアシストします。また、歩行者認識機能は、道路に沿って動いたり横断したりしている歩行者を検知すると、ドライバーに音と表示で警告を発します。同時にフルブレーキの可能性に備える他、約5km/h以上で走行中にシステムが衝突する恐れがあると判断すると衝突回避、もしくは衝突被害軽減のために自動で急ブレーキを稼働させます。

※車両に対しては約5km/h以上、歩行者に対しては約5km/h-85km/hで作動します。



オーディブレセンスベーシック

オーディブレセンスベーシック*

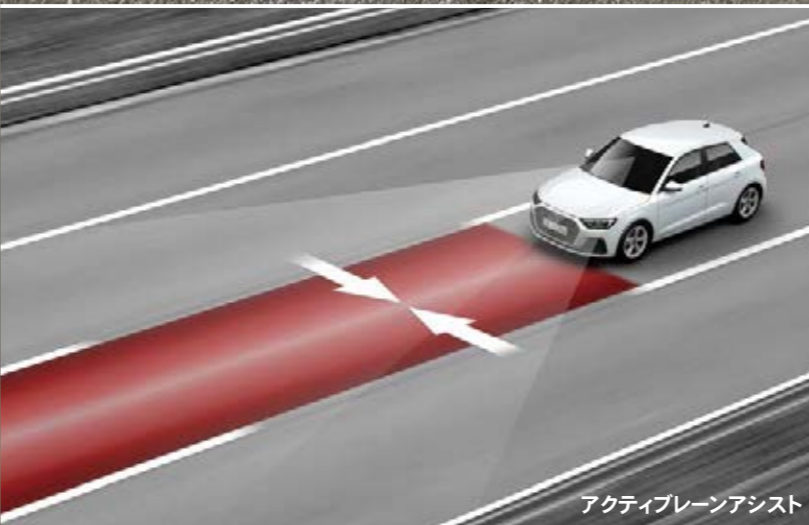
万一の事故の際にシステムが危険を察知すると、乗員を保護するための機能が自動的に作動します。例えばフロントのシートベルトを巻き上げて拘束力を強め、乗員の体が前方や左右に投げ出されるのを防止します。同時にハザードランプを点滅させ、必要に応じてウインドウを閉じます。車載システムと連携することで、どのような運転状況にあるのか判断し対応します。

*アシスタンスパッケージとしてセットオプション。

アクティブレーンアシスト*

約65km/h～250km/hで走行中に、ドライバーがウインカーを起動せずにクルマが走行レーンをはみ出しそうになると、認識した車線内での走行を維持するために穏やかにステアリングを自動修正して走行車線内にとどまるようにアシストします。

*アシスタンスパッケージとしてセットオプション。



アクティブレーンアシスト

アダプティブクルーズコントロール*

高速道路などでの走行において、レーダーセンサーを用いて先行車両を検知し、設定された車間距離を一定に保って長距離ドライブでの運転をサポート。高速道路などでの走行において車速0～約200km/hの間で作動します。ストップ&ゴーを繰り返す渋滞時には停止まで自動で行い、一定の条件下では自動で再発進します。車間距離は5段階で設定可能です。

*アシスタンスパッケージとしてセットオプション。

ハイビームアシスト*

対向車のヘッドライトや他のクルマのリヤライト、市街地の光源などをシステムが自動的に検知。道路状況に応じてハイビームのオン/オフを自動的にコントロールします。

*アシスタンスパッケージとしてセットオプション。



アダプティブクルーズコントロール

オーディパーキングシステム*

MMIタッチスクリーンに音と視覚で警告することにより、ドライバーの駐車操縦をアシストします。ステアリングの角度から最適な入車経路を事前に算出し、ガイドラインで表示。バンパーに目立たないように配置された超音波センサーは障害物までの距離を検知し、走行経路内外の障害物をビジュアル表示します。

*コンビニエンスパッケージとしてセットオプション。

※各セーフティ、アシスタンス機能はあくまでもドライバーをサポートするもので制御には限界があります。システム自体はその機能の範囲内でしか作動することができません。また、気象条件や道路状況、周囲の状況等によって作動しない場合がありますのでご注意ください。運転者は周囲の状況に注意し、つねに安全運転を心がけてください。※Audi正規ディーラーで実施している衝突被害軽減ブレーキ等の各セーフティ・アシスタンス機能の試乗体験は、作動条件等の基準に基づき安全を確保した上で実施しています。お客様自らの判断での作動テストは大変危険ですので絶対に行わないでください。各機能の詳細はP37-38をご参照ください。※写真はイメージです。 27

Audi A1 Sportback 35 TFSI advanced

力強いスタイルに、ダイナミックな走行性能。
Audiのスポーティな遺伝子が息づく。



主要諸元

全長×全幅×全高	4,040×1,740×1,435 (mm)	最高出力[ネット]	110kW(150PS) / 5,000-6,000rpm
ホイールベース	2,560 (mm)	最大トルク[ネット]	250Nm(25.5kgm) / 1,500-3,500rpm
総排気量	1,497 (cc)	駆動方式	FWD

主要標準装備

Exterior

- ・LEDヘッドライト
- ・自動ヘッドライトレンジコントロール
- ・デイトタイムランニングライト
- ・LEDリヤコンビネーションライト
ダイナミックターンインディケーター(リヤ)
- ・リヤフォグライト
- ・エクステリアミラーハウジング ボディカラー
- ・エクステリアミラー 電動格納機能 ヒーター
- ・ブラックウインドウモールディング
- ・advancedバンパー
- ・アルミホイール 5アームスタースタイル
7.5J×17+215/45 R17タイヤ

Interior

- ・標準シート/デビュークロス
- ・標準ヘッドライニング
- ・手動高さ調整機能(フロントシート)
- ・可倒式リヤシート
- ・デジタルインストルメントクラスター
- ・ステアリングホイール 3スポーク レザー
マルチファンクション
- ・シルバークレー ダイアモンドペイントトリム
- ・アルミニウムルックインテリア
- ・デコラティブパネル/
ファインペイントフィニッシュ スレートグレー
- ・ドアシルトリム アルミニウム
- ・USB充電ポート
- ・6スピーカー
- ・マニュアルエアコンディショナー

Performance

- ・標準サスペンション
- ・エレクトロメカニカルパワーステアリング

Assistance & Safety

- ・オーディブレセンス フロント
- ・助手席エアバッグ解除システム
- ・サイドエアバッグ(フロント)/
カーテンエアバッグ
- ・スタートストップシステム
- ・レイン/ライトセンサー



ステアリングホイール 3スポーク レザー マルチファンクション



標準シート / デビュークロス

主要オプション装備

■ ナビゲーションパッケージ

- ・バーチャルコックピット
- ・MMIナビゲーションシステム
- ・Audi connect

■ スマートフォンインターフェイス/ ワイヤレスチャージング

■ コントラストルーフ

■ コンビニエンスパッケージ

- ・リヤビューカメラ
- ・オーディパーキングシステム
- ・デラックスオートマチック
エアコンディショナー
- ・シートヒーター(フロント)
- ・アドバンストキー

■ アシスタンスパッケージ

- ・アダプティブクルーズコントロール
- ・アクティブブレーンアシスト
- ・ブレセンスベーシック
- ・ハイビームアシスト
- ・ルームミラー 自動防眩

■ デビューパッケージ

- ・コントラストルーフ
- ・コントラストパッケージ(ブラック)
- ・サイドシル ブラック
- ・アルミホイール 5スポークデザイン
ブラックインサート
7.5J×17+215/45 R17タイヤ



スペシャルオプション

■ プライバシーガラス

■ センターアームレスト(フロント)

■ TVチューナー*

■ Bang & Olufsen 3D サウンドシステム(11スピーカー)/ ラゲージコンパートメントパッケージ

Audi A1 Sportback 35 TFSI S line

スポーティネスを極めたパフォーマンスと
迫力のスタイリングが、走りへの情熱をかき立てる。



※ボディカラー バイソノイエロー メタリック:オプション

主要諸元

全長×全幅×全高	4,045×1,740×1,435 (mm)
ホイールベース	2,560 (mm)
総排気量	1,497 (cc)

最高出力[ネット]	110kW(150PS) / 5,000-6,000rpm
最大トルク[ネット]	250Nm(25.5kgm) / 1,500-3,500rpm
駆動方式	FWD

主要標準装備

太文字はAudi A1 Sportback 35 TFSI S lineにのみ標準仕様となる装備です。

Exterior

- ・LEDヘッドライト
- ・自動ヘッドライトレンジコントロール
- ・デイトタイムランニングライト
- ・LEDリヤコンビネーションライト
ダイナミックターンインディケーター(リヤ)
- ・リヤフォグライト
- ・エクステリアミラーハウジング ボディカラー
- ・エクステリアミラー 電動格納機能 ヒーター
- ・**S lineバンパー**
- ・ブラックウインドウモールディング
- ・アルミホイール **5ダブルスポークスタイル**
パートリーポリッシュ
7.5J×17+215/45 R17タイヤ

Interior

- ・**スポーツシート(フロント)ノヴムクロス**
- ・手動高さ調整機能(フロントシート)
- ・標準ヘッドライニング
- ・**ランバーサポート**
- ・可倒式リヤシート
- ・デジタルインストルメントクラスター
- ・ステアリングホイール 3スポーク レザー
マルチファンクション
- ・シルバークレー ダイヤモンドペイントトリム
- ・アルミニウムルックインテリア
- ・デコラティブパネル/
ファインペイントフィニッシュ スレートグレー
- ・**ドアシルトリム S line**
- ・USB充電ポート
- ・6スピーカー
- ・マニュアルエアコンディショナー
- ・**センターアームレスト(フロント)**

Performance

- ・**スポーツサスペンション**
- ・エレクトロメカニカルパワーステアリング
- ・**オーディオライブセレクト**

Assistance & Safety

- ・オーディブレンセス フロント
- ・助手席エアバッグ解除システム
- ・サイドエアバッグ(フロント)/
カーテンエアバッグ
- ・スタートストップシステム
- ・レイン/ライトセンサー



ステアリングホイール 3スポーク レザー マルチファンクション



スポーツシート (フロント) ノヴムクロス

主要オプション装備

太文字はAudi A1 Sportback 35 TFSI S lineにのみ設定可能な装備です。

■ ナビゲーションパッケージ

- ・バーチャルコックピット
- ・MMIナビゲーションシステム
- ・Audi connect

■ スマートフォンインターフェイス/ ワイヤレスチャージング

■ コントラストルーフ

■ コンビニエンスパッケージ

- ・リヤビューカメラ
- ・オーディパーキングシステム
- ・デラックスオートマチック
エアコンディショナー
- ・シートヒーター(フロント)
- ・アドバンストキー

■ アシスタンスパッケージ

- ・アダプティブクルーズコントロール
- ・アクティブブレーンアシスト
- ・プレセンスベーシック
- ・ハイビームアシスト
- ・ルームミラー 自動防眩

■ S line インテリアプラスパッケージ

- ・ヘッドライニング ブラック
- ・ストラクチャーグレー
クォーツペイントトリム
- ・デコラティブパネル
ダイヤモンドペイントフィニッシュ
シルバークレー
- ・ステンレススチールフットペダル



- ・クロス/アーティフィシャル
レザーシート S lineロゴ
- ・ステアリングホイール 3スポーク
レザーマルチファンクション
パドルシフトフラットボトム
- ・インテリアライティングパッケージ

■ デビューパッケージ

- ・コントラストルーフ
- ・コントラストパッケージ(ブラック)
- ・サイドシル ブラック
- ・アルミホイール 5スポークデザイン
ブラックインサート
7.5J×17+215/45 R17タイヤ



スペシャルオプション

■ プライバシーガラス

■ TVチューナー*

■ Bang & Olufsen 3D サウンドシステム(11スピーカー)/ ラゲージコンパートメントパッケージ

Body Colours

Solid paint finishes



コルティナホワイト



ティオマングリーン*



ターボブルー*
[Audi A1 Sportback 35 TFSI S line専用色]

Metallic paint finishes



グレイシアホワイト メタリック*



ミストブラック メタリック*



マンハッタングレー メタリック*
[Audi A1 Sportback 35 TFSI advanced専用色]



クロノスグレー メタリック*
[Audi A1 Sportback 35 TFSI S line専用色]

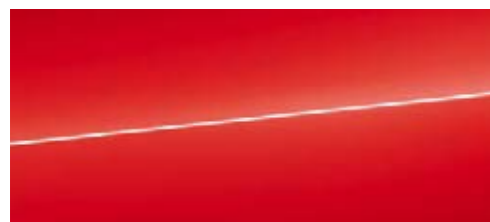


ファーマメントブルー メタリック*
[Audi A1 Sportback 35 TFSI advanced専用色]



バイソナイエロー メタリック*

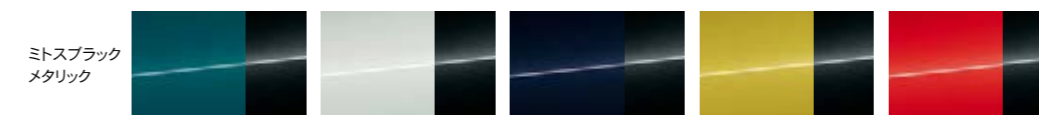
Pearl effect paint finish



ミサノレッド パールエフェクト*

Audi A1 Sportback 35 TFSI advanced contrast roof

コントラストルーフ*



ボディカラー ティオマングリーン グレイシアホワイトメタリック ファーマメントブルーメタリック バイソナイエローメタリック ミサノレッドパールエフェクト



Audi A1 Sportback 35 TFSI advanced コントラストルーフ*
※写真はミサノレッドパールエフェクト/ミストブラックメタリック(ボディカラー/コントラストルーフカラー)です。

Audi A1 Sportback 35 TFSI S line contrast roof

コントラストルーフ*



ボディカラー ティオマングリーン ターボブルー グレイシアホワイトメタリック クロノスグレーメタリック バイソナイエローメタリック ミサノレッドパールエフェクト



Audi A1 Sportback 35 TFSI S line コントラストルーフ*
※写真はターボブルー/ミストブラックメタリック(ボディカラー/コントラストルーフカラー)です。

Wheels & Tires



アルミホイール 5アームスタースタイル
7.5J×17+215/45 R17タイヤ
【Audi A1 Sportback 35 TFSI advancedに標準装備】



アルミホイール 5ダブルスポークスタイル パートリーポリッシュ
7.5J×17+215/45 R17タイヤ
【Audi A1 Sportback 35 TFSI S lineに標準装備】



アルミホイール 5スポークデザイン ブラックインサート
7.5J×17+215/45 R17タイヤ
【Audi A1 Sportbackにデビューパッケージとしてセットオプション】

Seat

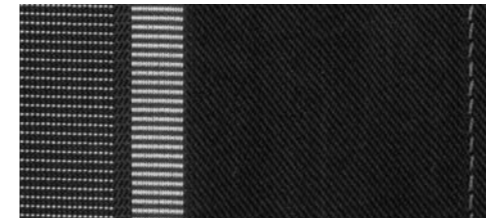


標準シート【デビュークロス】
【Audi A1 Sportback 35 TFSI advancedに標準装備】



スポーツシート【ノウムクロス】
【Audi A1 Sportback 35 TFSI S lineに標準装備】

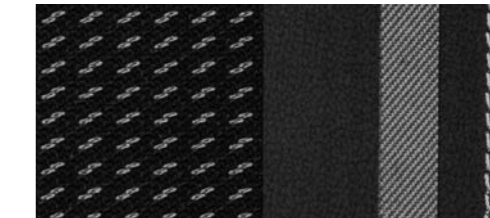
Seat Colours



ブラック/スチールグレーステッチ【デビュークロス】
【Audi A1 Sportback 35 TFSI advancedに標準装備】

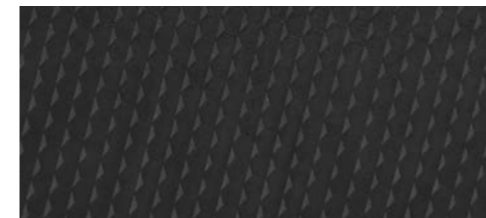


グラナイトグレー/スチールグレーステッチ【ノウムクロス】
【Audi A1 Sportback 35 TFSI S lineに標準装備】

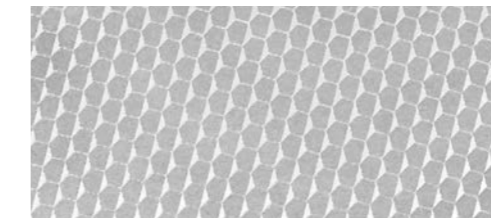


ブラック/ファインシルバーステッチ【クロス/アーティフィシャルレザー】
【Audi A1 Sportback 35 TFSI S lineに
S line インテリアプラスパッケージとしてセットオプション】

Decorative Inlays



ファインペイントフィニッシュ スレートグレー



ダイヤモンドペイントフィニッシュ シルバークレー
【Audi A1 Sportback 35 TFSI S lineに
S line インテリアプラスパッケージとしてセットオプション】

Equipment

Standard Equipment 標準装備



LED ヘッドライト

昼光に近い照明で路面を照らし出すため安全性に大きく貢献し、また低消費電力で長寿命のため利便性にも優れます。ロービーム、ハイビーム、デイトタイムランニングライト、オールウェザーライトなどの幅広い機能を搭載しています。



LED リヤコンビネーションライト ダイナミックターンインディケーター(リヤ)

採用されたLEDライトが後続車両からの視認性を高めます。クルマが曲がろうとする方向に流れるように光り、非常に視認性の高いダイナミックターンインディケーターを搭載しています。

レイン/ライトセンサー

ライトオン機能やウインドスクリーンワイパーを自動でコントロール。カミングホーム/リービングホーム機能(ヘッドライトやリヤライト、ナンバープレートライトを解錠時に自動オンし、施錠後はしばらく点灯を続けた後に自動オフ)を備え、夜間の乗り降りをアシストします。

エクステリアミラー 電動格納機能 ヒーター

LEDインディケーターを内蔵。リバースモードは、バックの際に縁石等が見やすいように、自動で助手席側エクステリアミラーを傾けます。



ステアリングホイール 3スポークレザー マルチファンクション

レザー巻きで高さとりーチの手動調整が可能。マルチファンクションボタンから、多彩なインフォテインメント機能を簡単に操作できます。

エレクトロメカニカルパワーステアリング

車速に応じた適切なステアリングアシストを行います。

デジタルインストルメントクラスター

速度、時間、総走行距離、外気温、燃料警告と残量での航続距離、選択中のラジオ局、電話モード等を表示する10.25インチのフルデジタルインストルメントパネル。

標準シート*

シート高さ位置などを手動で調整できます。クオリティの高いブラックのファブリックにグレーのステッチをアクセントとして配しました。

* Audi A1 Sportback 35 TFSI advancedに標準装備。
Audi A1 Sportback 35 TFSI S lineには設定がありません。

スポーツシート(フロント)*

シート高さ位置などを手動で調整できます。手動式2ウェイのランバーサポートを内蔵しています。コーナリング時に横方向のサポート力を高める成形シートサイドボルスター付き。

* Audi A1 Sportback 35 TFSI S lineに標準装備。
Audi A1 Sportback 35 TFSI advancedには設定がありません。

可倒式リヤシート

バックレストは、4:6分割もしくは完全に倒すことができます。



オーディオドライブセレクト*

走りの特性をシーンや走行状況、好みに合わせて選択することができます。オート、ダイナミック、エフィシエンシー、インディビジュアルの各モードを搭載。エンジンとパワーステアリングの特性をはじめ、アダプティブクルーズコントロールが調整できます。エフィシエンシーモードはエンジン、トランスミッション、空調、オプションのアダプティブクルーズコントロールをより燃費効率の良い設定に変えます。

* Audi A1 Sportback 35 TFSI S lineに標準装備。
Audi A1 Sportback 35 TFSI advancedには設定がありません。

標準サスペンション*

ダイナミックなパフォーマンスと優れた乗り心地を両立させたサスペンション。フロントアクスルにマクファーソン式ストラットを、リヤアクスルにトーションビーム式ストラットを採用しています。

* Audi A1 Sportback 35 TFSI advancedに標準装備。
Audi A1 Sportback 35 TFSI S lineには設定がありません。

スポーツサスペンション*

標準サスペンションよりダイナミックなスプリング/ダンパー設定。ダイレクトな接地感とスポーティなハンドリング特性を備えています。

* Audi A1 Sportback 35 TFSI S lineに標準装備。
Audi A1 Sportback 35 TFSI advancedには設定がありません。



オーディオプレセンス フロント

フロントレーダーを用いて前方エリアをスキャンし、衝突の危険が迫るとドライバーに音と表示で警告を発します。ドライバーが反応しない場合、ブレーキを短く振動させてドライバーの注意を再喚起します。それでもドライバーが反応しない場合は、システムの限度内で自動でフルブレーキを実行し、衝突被害を軽減、もしくは衝突を回避するようアシストします。また、歩行者認識機能は、道路に沿って動いたり横断したりしている歩行者を検知すると、ドライバーに音と表示で警告を発します。同時にフルブレーキの可能性に備える他、必要であれば衝突回避、もしくは衝突被害軽減のために自動で急ブレーキを行います。

※車両に対しては約5km/h以上、歩行者に対しては約5km/h-85km/hで作動します。

スタートストップシステム

信号待ちなどでクルマが停止した際に自動でエンジン停止させ、燃料消費とCO2排出量の削減に貢献。フットブレーキを解除した瞬間にエンジンが始動し、発進もスムーズです。ボタン一つで作動を解除することも可能です。

サイドエアバッグ(フロント)/カーテンエアバッグ

サイドエアバッグ(フロント)をシートバックレストに内蔵するのに加え、サイドウィンドウに沿ってヘッドエアバッグシステムも搭載。側面から衝撃を受けた際に前席乗員と後席外側の乗員を保護します。

Optional Equipment

ナビゲーションパッケージ

35 TFSI advanced 35 TFSI S line

〈装備内容〉

- バーチャルcockピット
- MMIナビゲーションシステム
- Audi connect



■バーチャルcockピット

高解像度10.25インチカラー液晶フルデジタルディスプレイに、スピードメーター、タコメーター、マップ表示、ラジオ/メディア情報などをフレキシブルに表示。メーター表示の大きさを切り替えたり、3Dの地形図を大きく映し出したりすることが可能です。操作はステアリングホイールから行うことができ、走りへの集中を妨げません。



■MMIナビゲーションシステム

高解像度10.1インチのタッチスクリーンを備えたナビゲーションシステムです。ボタンやスイッチを廃したシンプルなデザインの中に、直感的な操作が可能な優れたインターフェイスを備え、ナビゲーションやオーディオの自在なオペレーションをサポート。手書き認識機能を使った目的地入力やマップ上の移動やズームを自在に行えます。ダウンロードによるマップのアップデートも可能です。

コンビニエンスパッケージ

35 TFSI advanced 35 TFSI S line

〈装備内容〉

- リヤビューカメラ
- オーディオパーキングシステム
- デラックスオートマチックエアコンディショナー
- シートヒーター(フロント)
- アドバンストキー



■デラックスオートマチックエアコンディショナー

運転席と助手席それぞれで室温を個別に調整でき、快適な室内空間をもたらします。室温、風量、配分を自動で制御。さらには太陽光に応じた制御も行います。エアクオリティセンサーを用いた自動再循環モード、集塵&脱臭アレルゲン除去フィルターを装備。



■オーディオパーキングシステム/リヤビューカメラ

音と視覚でクルマの前後を把握できるようにし、ドライバーの面倒な駐車操作をアシストします。バンパーに自立しないように配置された超音波センサーは障害物までの距離を検知。MMIタッチスクリーンには走行経路内外の障害物をビジュアル表示します。仮想レーン表示は、クルマの曲がり角度から計算した両サイドのガイドラインを表し、駐車スペースへの出入りをサポート。リバースギアの選択時、またはセンターコンソールのボタンで作動するほか、検知された障害物までの距離が約90cm未満になると自動的に作動します。自動での作動は有効にも無効にもできます。

■アドバンストキー

キーを身につけているだけで、エンジンスタートストップボタンからエンジン始動/停止が可能。全てのドアとラゲッジコンパートメントリッドでワイヤレス交信を行うことで、外からクルマの解錠/施錠ができます。

アシスタンスパッケージ

35 TFSI advanced 35 TFSI S line

〈装備内容〉

- アダプティブクルーズコントロール
- アクティブレーンアシスト
- アダプティブレセンスベーシック
- ハイビームアシスト
- ルームミラー 自動防眩



■アダプティブクルーズコントロール

高速道路などでの走行において、レーダーセンサーを用いて先行車両を検知し、設定された車間距離を一定に保って長距離ドライブでの運転をサポート。高速道路などでの走行において車速0~約200km/hの間で作動します。ストップ&ゴーを繰り返す渋滞時には停止まで自動で行い、一定の条件下では自動で再発進します。



■アクティブレーンアシスト

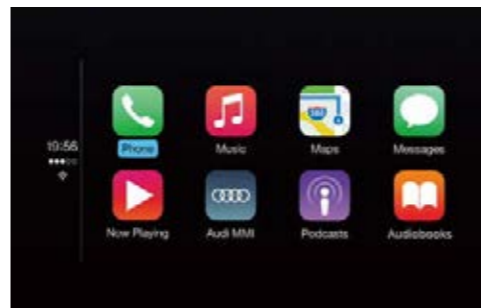
約65km/h~250km/hで走行中に、ドライバーがウインカーを起動せずに走行レーンをはみ出しそうになると、認識した車線内での走行を維持するために穏やかにステアリングを自動修正。走行車線内にとどまるようにアシストします。さらに、ステアリングホイールを振動させるよう設定することも可能です。



■アダプティブレセンスベーシック

運転状況が不安定になると、様々な車載システムと連携し、乗員を保護するために必要に応じて機能が自動的に作動します。例えばフロントのシートベルトを巻き上げて拘束力を強め、乗員の身体が前方や左右に投げ出されるのを防止します。必要であれば開いているウインドウを閉じ、ハザードランプを点滅させて後続車両に注意喚起を行います。

Special Optional Equipment



スマートフォンインターフェイス*

普段使用しているスマートフォンとAudiがダイレクトにつながります。スマートフォンやミュージックプレイヤーをUSB type A端子およびUSB type C端子で接続できるほか、ナビゲーション、電話機能、音楽、特定のアプリなどがMMIタッチやスマートフォンのボイスコントロールで簡単に操作できます。

※ 表示されるコンテンツ、アプリについてはApple Inc.またはGoogle LLCに指定されたもののみ表示可能となります。

※ Apple, CarPlayおよびその他のマークはApple Inc.の商標です。

※ Google, Android Autoおよびその他のマークは、Google LLCの商標です。

※ 対応OSバージョンはiOS 7.1.2以上 (iPhone5以上)、Android 5.0以上になります。

* ワイヤレスチャージングとセットオプション。

ワイヤレスチャージング*

フロントセンターコンソール近くに携帯電話を置くと、ワイヤレスで充電できます。

※ 一部機種により利用できない場合があります。

* スマートフォンインターフェイスとセットオプション。



Bang & Olufsen 3Dサウンドシステム(11スピーカー)*

サブウーファーを含む11個の高性能ラウドスピーカーと総出力560ワットの12チャンネルアンプを通してサウンドサウンドを再生。インストールメントパネルに配した4個のラウドスピーカーとCピラーの2個のラウドスピーカー、そしてフラウンホーファーのSymphoria技術が、三次元的な迫力のサウンド体験を可能に。まるでコンサートホールにいるかのような感動をもたらします。

* ラゲッジコンパートメントパッケージとセットオプション。

プライバシーガラス*

リヤウインドウ、リヤドアウインドウ、リヤサイドウインドウにダークティントドガラスを採用。

* オプション

TVチューナー*

※ ナビゲーションパッケージの選択が必須となります。

* オプション



5-V スポークピレウスデザインアルミホイール、ルーフバー、スキー&ラゲッジボックス(ブラック)装着車



Audi Genuine Accessories

魅力的なカスタマイズで、あなただけのAudiを。

Audiの美しいスタイリングや高い実用性をさらに輝かせる、数々の純正アクセサリをご用意いたしました。Audiと過ごす時間をひときわ心地よく、さらに自分らしく。あなたにとってこの上なく魅力的なAudiに仕立ててください。

1 ルーフバー、スキー&ラゲッジボックス
 専用にフィットできるルーフバーとオールシーズンタイプのルーフボックスです。車両と同じクロムのエンブレム付です。

2 フロアマットスポーツ(ブラック)
 チェック柄をエンボス加工で表現したスポーティなフロアマットです。
 カラー：ブラック

3 ラゲッジコンパートメントシェル
 ラバー製マットで、ラゲッジスペースの汚れを防ぎます。

4 5-V スポークピレウスデザインアルミホイール
 7.5J-18、インセット46、PCD100mm

5 5アームカラバスデザインアルミホイール(ブラック)
 7.5J-17、インセット46、PCD100mm

6 Audi ユニバーサルトラフィックレコーダー
 Audi専用デザインのドライブレコーダーです。専用アプリにてスマートフォン上で操作できます。レーダー感知作動による駐車監視や、イベントの自動録画、GPSによる自車位置検知など、多機能と高機能を兼ね備えています。フロント用とフロント&リヤ用があります。

7 Audi チャイルドシート(G1)
 Audi ISO FIXベースと組み合わせて使用します。固定用フックで車両に簡単、確実に固定でき、しかも安全性が高まります。

アウディ ジャパン 株式会社

東京都品川区北品川 4-7-35 御殿山トラストタワー 16 階 〒140-0001

Free dial ▶ **0120-598106** AM 9:00 - PM 7:00

For info ▶ **www.audi.co.jp**

●カタログ写真は、日本で販売される車両とは仕様が異なる場合があります。●本仕様・装備・諸元は予告なく変更される場合があります。●このカタログの内容は2020年1月現在のものです。