



A1





Epic

The fascination of the A1 Sportback 04-11
Interior 12-17
Equipment highlights 18-23
Drive Assistance & Safety 24-27
Model Lineup 28-33
Equipment 34-41
Audi Genuine Accessories 42-43



mode



on

A statement with no understatements.

数え切れないほどの車の中で、ひとときわ輝く存在感。
コンパクトなボディと1.0ℓ TFSI®エンジンの調和がもたらす、
トルクフルな走り俊敏かつ軽快なハンドリング。
そして、日常とドライビングをシームレスにつなぐ先進のデジタル装備。
デザインやパフォーマンス、高効率などあなたが求めるスタイルに寄り添い、
ともに走るパートナー。それがAudi A1 Sportbackです。





Audi A1 Sportback. 強烈な個性はその表情も豊か。
伝説のラリーマシンの遺伝子をそのプリスターフェンダー、ボンネット下のエアインレット、そしてCピラーへと継承しています。
ワイド&ローのフロントエンド、大型のエアインレットが内に秘めたパフォーマンスを静かに主張し、LEDヘッドライト*はクールな目元を演出。
アスリートを思わせるフォルムは、今にも走り出しそうなほどの躍動感を感じさせ、見る者の目を奪います。
乗りたいクルマに乗る。自分が生きたいように生きる。いつでも我が道をゆく人に、Audi A1 Sportbackは最高の選択になることをお約束します。

* Audi A1 Sportback 25 TFSI S line、A1 Sportback 25 TFSI advancedに標準装備。Audi A1 Sportback 25 TFSIにコンビニエンス & アシスタンスパッケージとしてセットオプション。





Audi A1 Sportbackには、最高出力70kW(95PS)、最大トルク175Nm(17.8kgm)の1.0ℓ TFSIエンジンを搭載。直噴システムとターボを採用することで、軽量なボディと調和する高性能・高効率を両立しました。さらに、7速ストロニックトランスミッションを組み合わせ、途切れのない滑らかな加速と、軽快ながらもトルクフルな走りを実現。Audi A1 Sportbackならではのドラマティックな走りは、きっとあなたの想像を超えた刺激に満ちていることでしょう。

**Whenever the road calls,
give it an answer.**



Boredom is just a word other people use.



さらに進化したAudi A1 Sportbackに搭載されたMMIナビゲーションシステム*1は高解像度10.1インチカラーディスプレイを備え、タッチ操作による直感的な操作を実現。11.5°C
 指のピンチインアウトでナビゲーションマップの縮尺変更ができるほか、手書き文字入力が可能。ドラッグ操作によりホーム画面のアイコンを自分の好みに並び替えることもできます。
 さらにスマートフォンインターフェース*2でiOS、Android搭載のスマートフォンを接続すれば、Apple CarPlayやAndroid Autoで
 そのまま音楽、MAP、電話などの機能をスマートフォンに触れずに操作できます。目的地を設定してからドライバーズシートに乗り込む。
 聴いていた音楽を、そのまま車内のオーディオシステムで楽しむ。Audi A1 Sportbackが、日常の生活とドライブをシームレスに繋いでゆきます。

*1 ナビゲーションパッケージとしてセットオプション。Audi A1 Sportback 25 TFSIはコンビニエンス & アシスタンスパッケージの選択が必須となります。
 *2 ワイヤレスチャージングとセットオプション。
 ※ 表示されるコンテンツ、アプリについてはApple Inc.またはGoogle LLCに指定されたもののみ表示可能となります。
 ※ Apple, CarPlayおよびその他のマークはApple Inc.の商標です。
 ※ Google, Android Autoおよびその他のマークは、Google LLCの商標です。
 ※ 対応OSバージョンはiOS最新推奨 (iPhone 6以上)、Android 5.0以上になります。

**You've done everything
right when everything is
just how you want it.**

未来を感じさせるバーチャルコックピット*1、運転席を中心に操作パネルが配置されたドライバーオリエンテッドなインテリア。そこはまさに「コックピット」と呼ぶに相応しい場所に仕上げられています。運転席の目前に配置されたバーチャルコックピット*1は視線を前方に置いたままドライビングが可能。ブラックガラス調のダッシュパネルと一体化した10.1インチMMIタッチスクリーン*1とともに、すべてはあるべき場所に配置され、どこまでも直感的に操作が可能です。対応する端末を所定の場所に置くだけで充電ができるワイヤレスチャージ機能*2も搭載し、スマートで洗練された使い勝手を実現しています。

*1 ナビゲーションパッケージとしてセットオプション。Audi A1 Sportback 25 TFSIはコンビエンス & アシスタンスパッケージの選択が必須となります。
*2 スマートフォンインターフェースとセットオプション。

Your taste dictates.

Audi A1 Sportbackの進化を特に物語るのは、ゆったりとくつろげる、ゆとりの空間です。

快適で広々としたフロントシートは言うまでもなく、スポーティに絞り込まれたルーファインにもかかわらず、後席空間も十分なスペースを確保。

荷室空間は、リヤシートを格納することでさらに大きく拡張することが可能です。

さらにS line インテリアプラスパッケージ*を選択すれば、装備のすみずみにスポーティネスを感じられる仕立てに。

「S」のロゴが刻印されたクロス/アーティフィシャルレザー仕立てのスポーツシートをはじめ、パドルシフト付きのステアリングホイール、

ステンレススチールフットペダルやブラックヘッドライニングなどスポーツマインドを刺激する室内空間です。

仲間と出かけるのも、趣味を愉しむのも、心のままに。Audi A1 Sportbackの室内空間は、あなたの遊び心を刺激する、多彩な可能性を秘めています。

* Audi A1 Sportback 25 TFSI S lineにオプション。

Infotainment



MMIナビゲーションシステム*

10.1インチのタッチスクリーンを備えたMMIナビゲーションシステムを採用。

ボタンやスイッチを廃したシンプルなデザインの中に、直感的な操作が可能な優れたインターフェースを備え、ナビゲーションやオーディオの自在なオペレーションをサポートします。

手書き入力に対応しているほか、画面を触れながらの指による操作でナビゲーションマップの縮尺変更も可能。また、ドラッグ操作によりホーム画面のアイコンを自分の好みに並び替えることができます。

*ナビゲーションパッケージとしてセットオプション。Audi A1 Sportback 25 TFSIはコンビニエンス & アシスタンスパッケージの選択が必須となります。

Audi connect*

Audi connectと連携したmyAudiや各種サービスが、あなたのAudiと世界をネットワークでリアルタイムにつなぎます。

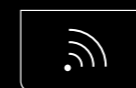
たとえば、お望みの目的地を素早く検索したり、最新ニュースや天気予報のチェックが可能。

さらに、Wi-Fiホットスポットとしても機能するので、ノートパソコンやタブレットなどのモバイル機器を接続していただけます。

簡単で便利で直感的。それがAudi connectです。

*ナビゲーションパッケージとしてセットオプション。Audi A1 Sportback 25 TFSIはコンビニエンス & アシスタンスパッケージの選択が必須となります。

→ コミュニケーション



Wi-Fiスポット
モバイル機器をインターネットに接続します。

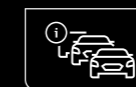
→ モビリティ & ナビゲーション



オンライン施設検索
Point of Interest検索 (POI) を使用し、指定した地域のグルメやショッピング、レジャーなどさまざまなジャンルのスポット情報を検索し、目的地に設定できます。



衛星地図のマッピングサービス
高解像度の航空画像、衛星画像などを見ることができます。



オンライン交通情報
それぞれの道路の交通情報をカラー表示することで、動的経路誘導をサポート。例えば国道や地方道路など、広い範囲での道路網をカバーしながら、渋滞の発生と解消について、より迅速で正確な情報をお届けします。



myAudi / Google Maps™から目的地登録*2
お使いのPCやスマートフォンから手軽にナビの目的地の設定をすることができます。myAudiとGoogle Maps™、またはmyAudiアプリを使ってナビの目的地をクルマに送信します。



駐車場情報*1
駐車場(立体駐車場を含む)を探お手伝いをします。駐車料金のほか、可能な場合は駐車スペースの空き情報なども提供します。
※価格データは実際のもとは異なる場合があります。必ず店頭価格をご確認ください。
※満空情報はデータをダウンロードした時点でのものであり、到着した時点での状態を保証するものではありません。
※ご案内した駐車場において、車両サイズに制限があり、駐車できない場合もございます。



カレンダー(予定表)*2
myAudiアプリのカレンダーサービスにより、スマートフォンがWi-Fiでクルマに接続されていれば、お使いのスマートフォンのカレンダーにいつでも便利にアクセスして、スケジュールをMMIで手軽に見ることができます。カレンダーに目的地の住所や地点名称が設定されていれば、そのままナビゲーションすることも可能です。

*1 ナビゲーションの目的地検索から表示できます。*2 事前にmyAudiへの登録が必要となります。

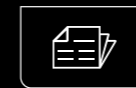
→ インフォテインメント



天気
天気予報を確認することができます。



ガソリンスタンド情報*1
ガソリンスタンドを探します。可能な場合は料金情報も提供します。
※価格データは実際のもとは異なる場合があります。必ず店頭価格をご確認ください。



オンラインニュース
最新の出来事についてテキストで表示します。



myAudi

ご自身のアカウントをお作りいただくことでmyAudiの利用が可能です。初回登録後はAudi connectがサポートする様々なサービスをお選びいただくことで、ご自宅に居ながらサービスの管理設定を行うことが可能です。また、走行中もスマートフォン(Android8.0以上、もしくはiOS14.0以上)にダウンロードしたmyAudiアプリから、これらのサービスをご利用いただくことが可能です。セキュリティはパスワードによって厳重に守られています。
<https://my.audi.com/>

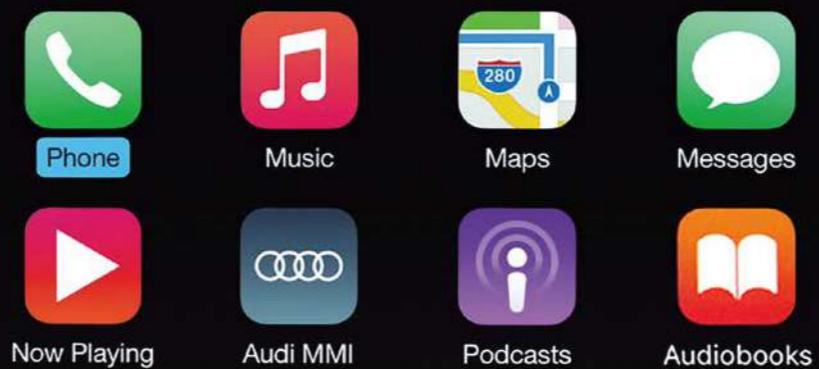


Virtual cockpit*

高解像度10.25インチカラー液晶フルデジタルディスプレイに、スピードメーター、タコメーター、マップ表示、ラジオ/メディア情報などをフレキシブルに表示。メーター表示の大きさを切り替えたり、3Dの地形図を大きく映し出したりすることが可能です。操作はステアリングホイールのボタンから行うことができます。運転中に必要な情報を目前に集約することで、前方から視線移動を抑えドライビングの集中を妨げません。
* ナビゲーションパッケージとしてセットオプション。Audi A1 Sportback 25 TFSIはコンビニエンス & アシスタンスパッケージの選択が必須となります。



19:56
 ●●●○
 無線



Smartphone interface*

USBケーブルを介し、スマートフォン内のコンテンツ(ナビゲーション、メッセージ、電話、音楽等)や特定のアプリをMMIタッチディスプレイに表示し、スマートフォンに触れずに操作することができます。
*ワイヤレスチャージングとセットオプション。
 ※表示されるコンテンツ、アプリについてはApple Inc.またはGoogle LLCに指定されたもののみ表示可能となります。
 ※Apple、CarPlayおよびその他のマークはApple Inc.の商標です。
 ※Google、Android Autoおよびその他のマークは、Google LLCの商標です。
 ※対応OSバージョンはiOS最新推奨 (iPhone 6以上)、Android 5.0以上となります。



Dynamics

最高出力70kW(95PS)を発揮する1.0ℓ TFSIエンジンを搭載。ターボチャージャーと、レースで培われたガソリン直噴システムFSIを組み合わせ、低CO₂と低燃費を実現しながらも、ダイナミックな動力性能を発揮、より高効率でよりパワフルに進化しました。骨格に熱間成形スチール製のコンポーネントを用いたボディは、堅牢なボディ設計と選び抜かれた素材、高い組み立て精度によりボディの軽量化と高剛性を両立し、スポーティで正確なドライブフィールを実現。フロントにマクファーソンストラット式、リアにコンパクトで軽量なトーションビーム式を採用したサスペンションはさらにセッティングを熟成させ、高い走行安定性と俊敏でキビキビとした走りを実現します。

LED head lights*

ウイング状のデイトタイムランニングライトを備えるLEDヘッドライト。昼光に近い照明によって進路を照らし、昼夜ともに目視しやすく視認性を高め安全性と快適性を向上させます。また、高効率にエネルギー消費を低減する省エネ仕様で長寿命。低く構え、精神集中しているかのような眼差しが、Audi A1 Sportbackのスポーティなキャラクターを象徴しています。

* Audi A1 Sportback 25 TFSI S line, A1 Sportback 25 TFSI advancedに標準装備。
Audi A1 Sportback 25 TFSIにコンビニエンス & アシスタンスパッケージとしてセットオプション。



LED rear combination lights*

独特の立体感を持ったレンズが特徴的なグラフィックを生み出す、LEDリアコンビネーションライト。流れるような光の動きで視認性を高める、ダイナミックターンインディケーターを搭載し、見る者にAudi A1 Sportbackのダイナミックな後ろ姿を印象づけます。

* Audi A1 Sportback 25 TFSI S line, A1 Sportback 25 TFSI advancedに標準装備。
Audi A1 Sportback 25 TFSIにコンビニエンス & アシスタンスパッケージとしてセットオプション。

Drive Assistance & Safety



多くのクルマが行き交う都市をより安全に走るために、Audi A1 Sportbackに先進のアシスタンス&セーフティシステムを搭載。レーダーやカメラにより車両の周囲を常に監視し安全で快適なドライブをサポートします。アウディプレセンス フロントは衝突の回避、軽減を支援し、アダプティブクルーズアシスト*は前走車に合わせ速度をコントロールしたり、車線の維持を適切にアシスト。あなたが安心感とともにドライブできるよう、先端のテクノロジーを投入しました。

*コンビニエンス & アシスタンスパッケージとしてセットオプション。

※各セーフティ、アシスタンス機能はあくまでもドライバーをサポートする運転支援機能であり、その制御には限界があります。システム自体はその機能の範囲内でしか動作することができません。また、気象条件や道路状況、周囲の状況等によって作動しない場合がありますのでご注意ください。運転者は周囲の状況に注意し、つねに安全運転を心がけてください。
 ※ Audi 正規ディーラーで実施している衝突被害軽減ブレーキ等の各セーフティ・アシスタンス機能の試乗体験は、作動条件等の基準に基づき安全を確保した上で実施しています。お客様自らの判断での作動テストは大変危険ですので絶対に行わないでください。※各機能の詳細はP39-41をご参照ください。※写真の背景等は一部合成です。



オーディブレセンス フロント

フロントレーダーを用いて前方エリアをスキャンし、衝突の危険が迫るとドライバーに音と表示で警告を発します。ドライバーが反応しない場合、ブレーキを短く振動させてドライバーの注意を再喚起します。それでもドライバーが反応しない場合は、システムの限度内で自動でフルブレーキを実行し、衝突被害を軽減、もしくは衝突を回避するようアシストします。また、歩行者認識機能は、道路に沿って動いたり横断したりしている歩行者を検知すると、ドライバーに音と表示で警告を発します。同時にフルブレーキの可能性に備える他、走行中にシステムが衝突する恐れがあると判断すると衝突回避、もしくは衝突被害軽減のために自動で急ブレーキを稼働させます。



アダプティブクルーズアシスト*

高速道路などを車速約0km/h～200km/hで走行時、システムがドライバーに代わって車間距離を一定に保ち、ブレーキ&アクセルを自動でコントロール。さらに、最高速度を設定すれば、その速度をキープし、設定されたスピードに達するとクルマが緩やかに速度を制御する「アダプティブクルーズコントロール」。車線のはみ出しをシステムが監視、フォローし、認識したレーン内の走行をキープする「アクティブレーンアシスト」。Audiが誇る2つの機能を統合することで、安全で快適なクルージングを、より高度にフォローするアダプティブクルーズアシストを搭載しました。高速道路などでの渋滞時にも、前方の車両に合わせ加速、減速、ステアリング操作までアシストします。

*コンビニエンス & アシスタンスパッケージとしてセットオプション

オーディブサイドアシスト*

あなたを追い抜こうとするクルマが自分の死角にいる時など、システムが隣車線の後方から近づくクルマを検知し、距離と速度差を測定。車線変更の際の危険を予測し、該当する側のエクステリアミラーに搭載されたLEDが点灯してドライバーに警告を発します。このシステムは、約15km/h以上で走行している場合に作動します。

*コンビニエンス & アシスタンスパッケージとしてセットオプション

オーディブレンスペースシク*

万一の事故の際にシステムが危険を察知すると、乗員を保護するための機能が自動的に作動します。例えばフロントのシートベルトを巻き上げて拘束力を強め、乗員の体が前方や左右に投げ出されるのを防止します。同時にハザードランプを点滅させ、必要に応じてウィンドウを閉じます。車載システムと連携することで、どのような運転状況にあるのか判断し対応します。

*コンビニエンス & アシスタンスパッケージとしてセットオプション

ハイビームアシスト*

対向車のヘッドライトや他のクルマのリヤライト、市街地の光源などをシステムが自動的に検知。道路状況に応じてハイビームのオン/オフを自動的にコントロールします。

*コンビニエンス & アシスタンスパッケージとしてセットオプション

オーディブパーキングシステム*

MMIタッチスクリーンに音と視覚で警告することにより、ドライバーの駐車操縦をアシストします。ステアリングの角度から最適な入車経路を事前に算出し、ガイドラインで表示。バンパーに目立たないように配置された超音波センサーは障害物までの距離を検知し、走行経路内外の障害物をビジュアル表示します。

*コンビニエンス & アシスタンスパッケージとしてセットオプション

※各セーフティ、アシスタンス機能はあくまでもドライバーをサポートする運転支援機能であり、その制御には限界があります。システム自体はその機能の範囲内でしか作動することができません。また、気象条件や道路状況、周囲の状況等によって作動しない場合がありますのでご注意ください。運転者は周囲の状況に注意し、つねに安全運転を心がけてください。
 ※Audi正規ディーラーで実施している衝突被害軽減ブレーキ等の各セーフティ・アシスタンス機能の試乗体験は、作動条件等の基準に基づき安全を確保した上で実施しています。お客様自らの判断での作動テストは大変危険ですので絶対に行わないでください。各機能の詳細はP39-41をご参照ください。※写真はイメージです。 27

Audi A1 Sportback 25 TFSI

高効率とトルクフルな走りが融合する、
1.0ℓ TFSIエンジン搭載のプレミアムコンパクト。



主要諸元

全長×全幅×全高	4,040×1,740×1,435 (mm)	最高出力[ネット]	70kW(95PS) / 5,000-5,500rpm
ホイールベース	2,560 (mm)	最大トルク[ネット]	175Nm(17.8kgm) / 2,000-3,500rpm
総排気量	999 (cc)	駆動方式	FWD

主要標準装備

Exterior

- ・ハロゲンヘッドライト
- ・ヘッドライトレンジコントロール(手動)
- ・デイトタイムランニングライト
- ・リヤコンビネーションライト
- ・リヤフォグライト
- ・エクステリアミラーハウジング ボディカラー
- ・エクステリアミラー 電動格納機能 ヒーター
- ・ブラックウインドウモールディング
- ・アルミホイール 5アームスタイル
6J×15+185/65R15タイヤ

Interior

- ・スタンダードシート/デルタクロス
- ・標準ヘッドライニング
- ・手動高さ調整機能(フロント)
- ・可倒式リヤシート
- ・デジタルインストルメントクラスター
- ・ステアリングホイール 3スポーク
マルチファンクション ベーシック
- ・ブラックトリム
- ・デコラティブパネル ブラック
- ・オーディオミュージックインターフェース
- ・6スピーカー
- ・マニュアルエアコンディショナー
- ・センターアームレスト(フロント)

Performance

- ・標準サスペンション
- ・エレクトロメカニカルパワーステアリング

Assistance & Safety

- ・オーディブレセンス フロント
- ・助手席エアバッグ解除システム
- ・サイドエアバッグ(フロント)/
カーテンエアバッグ
- ・スタートストップシステム
- ・レイン/ライトセンサー



ステアリングホイール 3スポーク マルチファンクション ベーシック



スタンダードシート/デルタクロス

主要オプション装備

■ ナビゲーションパッケージ*1

- ・バーチャルコックピット
- ・MMIナビゲーションシステム
- ・Audi connect

■ コンビニエンス & アシスタンスパッケージ

- ・LEDヘッドライト
- ・LEDリヤコンビネーションライト
ダイナミックターンインディケーター
- ・自動ヘッドライトレンジコントロール
- ・アドバンストキー
- ・オーディパーキングシステム
- ・リヤビューカメラ
- ・デラックスオートマチックエアコンディショナー
- ・シートヒーター(フロント)

- ・ステアリングホイール3スポークレザー
マルチファンクション
- ・レザーハンドブレイキ
- ・アダプティブクルーズアシスト
- ・オーディサイドアシスト
- ・ハイビームアシスト
- ・オーディブレセンスベーシック
- ・ルームミラー自動防眩

- スマートフォンインターフェース
ワイヤレスチャージング
- コントラストルーフ

スペシャルオプション

- TVチューナー*2

Audi A1 Sportback 25 TFSI advanced

インテリア、エクステリアに纏う充実の装備が、
1.0ℓ TFSIエンジンの軽快な走りを演出



※ボディカラー ナバーラブルー メタリック:オプション

主要諸元

全長×全幅×全高	4,040×1,740×1,435 (mm)	最高出力[ネット]	70kW(95PS) / 5,000-5,500rpm
ホイールベース	2,560 (mm)	最大トルク[ネット]	175Nm(17.8kgm) / 2,000-3,500rpm
総排気量	999 (cc)	駆動方式	FWD

主要標準装備

太文字はAudi A1 Sportback 25 TFSI から追加・変更される装備です。

Exterior

- ・LEDヘッドライト
- ・自動ヘッドライトレンジコントロール
- ・デイトタイムランニングライト
- ・LEDリヤコンビネーションライト
ダイナミックターンインディケーター
- ・リヤフォグライト
- ・エクステリアミラーハウジング ボディカラー
- ・エクステリアミラー 電動格納機能 ヒーター
- ・ブラックウインドウモールディング
- ・アルミホイール 10スポークタービンスタイル
6.5J×16+195/55R16タイヤ

Interior

- ・スタンダードシート/デビュークロス
- ・標準ヘッドライニング
- ・手動高さ調整機能(フロント)
- ・可倒式リヤシート
- ・デジタルインストルメントクラスター
- ・ステアリングホイール 3スポーク
レザー マルチファンクション
- ・シルバークレー ダイアモンドベイントリム
- ・アルミニウムルックインテリア
- ・デコラティブパネル
ファインペイントフィニッシュ スレートグレー
- ・ドアシルトリム アルミニウム
- ・オーディオミュージックインターフェース
- ・6スピーカー
- ・マニュアルエアコンディショナー
- ・センターアームレスト(フロント)
- ・レザーハンドブレーキ

Performance

- ・標準サスペンション
- ・エレクトロメカニカルパワーステアリング

Assistance & Safety

- ・オーディブレセンス フロント
- ・助手席エアバッグ解除システム
- ・サイドエアバッグ(フロント)/
カーテンエアバッグ
- ・スタートストップシステム
- ・レイン/ライトセンサー



ステアリングホイール 3スポーク レザー マルチファンクション



スタンダードシート/デビュークロス

主要オプション装備

■ ナビゲーションパッケージ

- ・バーチャルコックピット
- ・MMIナビゲーションシステム
- ・Audi connect

■ コンビニエンス & アシスタンスパッケージ

- ・アドバンストキー
- ・オーディパーキングシステム
- ・リヤビューカメラ
- ・デラックスオートマチックエアコンディショナー
- ・シートヒーター(フロント)
- ・アダプティブクルーズアシスト
- ・オーディサイドアシスト

- ・ハイビームアシスト
- ・オーディブレセンスベリック
- ・ルームミラー自動防眩

■ スマートフォンインターフェース ワイヤレスチャージング

■ コントラストルーフ

スペシャルオプション

■ TVチューナー *1

Audi A1 Sportback 25 TFSI S line

スポーティネスを極めたパフォーマンスと
迫力のスタイリングが、走りへの情熱をかき立てる。



※ボディカラー：ブログレッシュブレッド メタリック：オプション

主要諸元

全長×全幅×全高	4,045×1,740×1,435 (mm)	最高出力[ネット]	70kW(95PS) / 5,000-5,500rpm
ホイールベース	2,560 (mm)	最大トルク[ネット]	175Nm(17.8kgm) / 2,000-3,500rpm
総排気量	999 (cc)	駆動方式	FWD

主要標準装備

太文字はAudi A1 Sportback 25 TFSI S line におのみ標準仕様となる装備です。

Exterior

- ・LEDヘッドライト
- ・自動ヘッドライトレンジコントロール
- ・デイトタイムランニングライト
- ・LEDリヤコンビネーションライト
ダイナミックターンインディケーター
- ・リヤフォグライト
- ・エクステリアミラーハウジング ボディカラー
- ・エクステリアミラー 電動格納機能 ヒーター
- ・ブラックウインドウモールディング
- ・アルミホイール **5ダブルスポークデザイン**
コントラストグレー パートリーポリッシュ
7.5J×17 (Audi Sport) +215/45R17タイヤ

Interior

- ・スポーツシート(フロント)/ノヴムクロス
- ・標準ヘッドライニング
- ・手動高さ調整機能(フロント)
- ・**ランバーサポート**
- ・可倒式リヤシート
- ・デジタルインストルメントクラスター
- ・ステアリングホイール 3スポーク
レザー マルチファンクション
- ・シルバークレー ダイアモンドペイントトリム
- ・アルミニウムルックインテリア
- ・デコラティブパネル
ファインペイントフィニッシュ スレートグレー
- ・**ドアシルトリム S line**
- ・オーディオミュージックインターフェース
- ・6スピーカー
- ・マニュアルエアコンディショナー
- ・センターアームレスト(フロント)
- ・レザーハンドブレーキ

Performance

- ・スポーツサスペンション
- ・エレクトロメカニカルパワーステアリング

Assistance & Safety

- ・オーディブレセス フロント
- ・助手席エアバッグ解除システム
- ・サイドエアバッグ(フロント)/
カーテンエアバッグ
- ・スタートストップシステム
- ・レイン/ライトセンサー



ステアリングホイール 3スポーク レザー マルチファンクション



スポーツシート (フロント) ノヴムクロス

主要オプション装備

太文字はAudi A1 Sportback 25 TFSI S line におのみ設定可能な装備です。

■ ナビゲーションパッケージ

- ・バーチャルコックピット
- ・MMIナビゲーションシステム
- ・Audi connect

■ スマートフォンインターフェース ワイヤレスチャージング

■ コントラストルーフ

■ コンビニエンス & アシスタンスパッケージ

- ・アドバンストキー
- ・オーディパーキングシステム
- ・リヤビューカメラ
- ・デラックスオートマチックエアコンディショナー
- ・シートヒーター(フロント)
- ・アダプティブクルーズアシスト
- ・オーディオアシスト
- ・ハイビームアシスト
- ・オーディブレセスベーシック
- ・ルームミラー自動防眩

■ S line インテリアプラスパッケージ

- ・ヘッドライニング ブラック
- ・ストラクチャーグレー
クォーツペイントトリム
- ・デコラティブパネル
ダイアモンドペイントフィニッシュ
シルバークレー
- ・ステンレススチールフットペダル
- ・クロス/アーティフィシャルレザー
シート S lineロゴ

- ・ステアリングホイール 3スポーク
レザーマルチファンクション
パドルシフト
- ・インテリアライティングパッケージ



Body Colours

■Solid paint finish



コルティナホワイト

■Metallic paint finishes



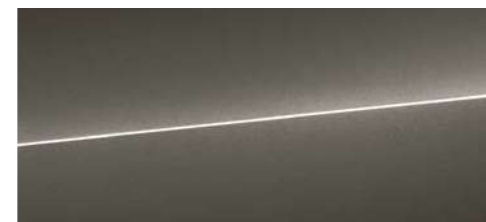
グレイシアホワイト メタリック*



ミトブラック メタリック*



マンハッタングレー メタリック*
[Audi A1 Sportback 25 TFSI, A1 Sportback 25 TFSI advanced 設定色]



クロノスグレー メタリック*
[Audi A1 Sportback 25 TFSI S line 設定色]



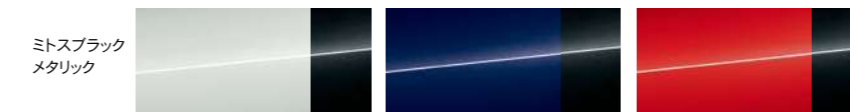
ナバーラブルーメタリック*



プログレッシブレッド メタリック*

■Contrast roof Colours [Audi A1 Sportback 25 TFSI, Audi A1 Sportback 25 TFSI advanced]

コントラストルーフ*



ボディカラー グレイシアホワイトメタリック ナバーラブルーメタリック プログレッシブレッドメタリック

■Contrast roof Colours [Audi A1 Sportback 25 TFSI S line]

コントラストルーフ*



ボディカラー グレイシアホワイトメタリック クロノスグレーメタリック ナバーラブルーメタリック プログレッシブレッドメタリック



Audi A1 Sportback 25 TFSI advanced コントラストルーフ*
※写真はプログレッシブレッドメタリック/ミトブラックメタリック(ボディカラー/コントラストルーフカラー)です。



Audi A1 Sportback 25 TFSI S line コントラストルーフ*
※写真はクロノスグレーメタリック/ミトブラックメタリック(ボディカラー/コントラストルーフカラー)です。

Wheels & Tires



アルミホイール 5アームスタイル
6]×15+185/65R15タイヤ
[Audi A1 Sportback 25 TFSIに標準装備]

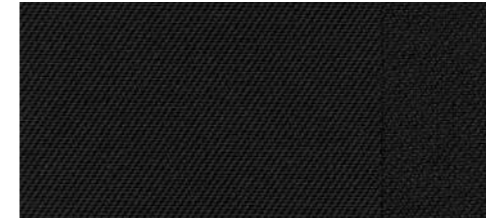


アルミホイール 10スポークタービンスタイル
6.5]×16+195/55R16タイヤ
[Audi A1 Sportback 25 TFSI advancedに標準装備]

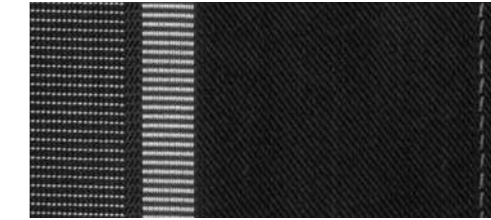


アルミホイール 5ダブルスポークデザイン コントラストグレー
パトリールポリッシュ 7.5]×17 (Audi Sport)+215/45R17タイヤ
[Audi A1 Sportback 25 TFSI S lineに標準装備]

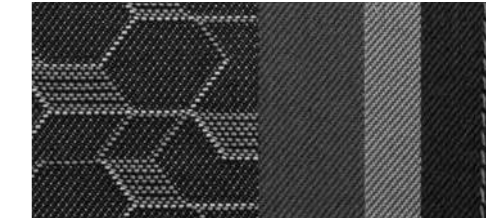
Seat Colours



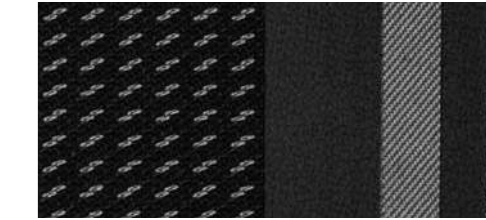
ブラック [デルタクロス]
[Audi A1 Sportback 25 TFSIに標準装備]



ブラック / スチールグレーステッチ [デビュークロス]
[Audi A1 Sportback 25 TFSI advancedに標準装備]



グラナイトグレー / スチールグレーステッチ [ノウムクロス]
[Audi A1 Sportback 25 TFSI S lineに標準装備]

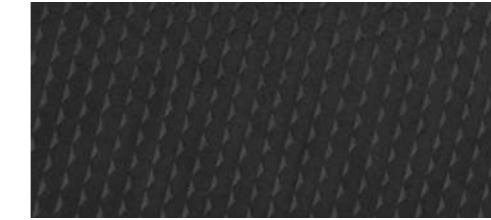


ブラック / ファインシルバーステッチ [クロス/アーティフィシャルレザー]*
[Audi A1 Sportback 25 TFSI S lineにS lineインテリアプラスパッケージ
としてセットオプション]

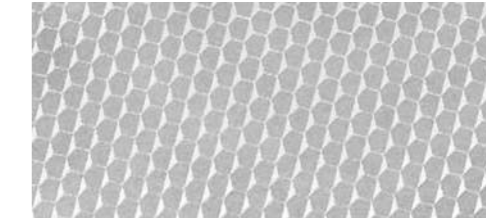
Decorative Inlays



ブラック
[Audi A1 Sportback 25 TFSIに標準装備]



ファインペイントフィニッシュ スレートグレー
[Audi A1 Sportback 25 TFSI advanced, A1 Sportback 25 TFSI
S lineに標準装備]



ダイヤモンドペイントフィニッシュ シルバークレー*
[Audi A1 Sportback 25 TFSI S lineにS line インテリアプラスパッケージ
としてセットオプション]

Equipment

Standard Equipment 標準装備



LED ヘッドライト*

昼光に近い照明で路面を照らし出すため安全性に大きく貢献し、また低消費電力で長寿命のため利便性にも優れます。ロービーム、ハイビーム、デイトタイムランニングライト、オールウェザーライトなどの幅広い機能を搭載しています。

* Audi A1 Sportback 25 TFSI S line. A1 Sportback 25 TFSI advancedに標準装備。
Audi A1 Sportback 25 TFSI にコンビニエンス & アシスタンスパッケージとしてセットオプション。



ハロゲンヘッドライト*

デイトタイムランニングライトを搭載しています。

* Audi A1 Sportback 25 TFSI に標準装備。



LED リヤコンビネーションライト ダイナミックターンインディケーター*

採用されたLEDライトが後続車両からの視認性を高めます。クルマが曲がろうとする方向に流れるように光り、非常に視認性の高いダイナミックターンインディケーターを搭載しています。

* Audi A1 Sportback 25 TFSI S line. A1 Sportback 25 TFSI advancedに標準装備。
Audi A1 Sportback 25 TFSI にコンビニエンス & アシスタンスパッケージとしてセットオプション。

リヤコンビネーションライト*

リヤフォグライトを搭載しています。

* Audi A1 Sportback 25 TFSI に標準装備。

レイン/ライトセンサー

ライトオン機能やウインドスクリーンワイパーを自動でコントロール。カミングホーム/リーピングホーム機能(ヘッドライトやリヤライト、ナンバープレートライトを解錠時に自動オンし、施錠後はしばらく点灯を続けた後に自動オフ)を備え、夜間の乗り降りをアシストします。

エクステリアミラー 電動格納機能ヒーター

LEDインディケーターを内蔵。リバースモードは、バックの際に縁石等が見やすいように、自動で助手席側エクステリアミラーを傾けます。



ステアリングホイール 3スポークレザー マルチファンクション*

レザー巻きで高さとしリーチの手动調整が可能。マルチファンクションボタンから、多彩なインフォテインメント機能を簡単に操作できます。

* Audi A1 Sportback 25 TFSI S line. A1 Sportback 25 TFSI advancedに標準装備。
Audi A1 Sportback 25 TFSI にコンビニエンス & アシスタンスパッケージとしてセットオプション。
* Audi A1 Sportback 25 TFSIはステアリングホイール 3スポークマルチファンクションベリックとなります。

エレクトロメカニカルパワーステアリング

車速に応じた適切なステアリングアシストを行います。

デジタルインストルメントクラスター

速度、時間、総走行距離、外気温、燃料警告と残量での航続距離、選択中のラジオ局、電話モード等を表示する10.25インチのフルデジタルインストルメントパネル。

スタンダードシート*

シート高さ位置などを手動で調整できます。クオリティの高いブラックのファブリックにグレーのステッチをアクセントとして配しました。

* Audi A1 Sportback 25 TFSI advanced. A1 Sportback 25 TFSI に標準装備。

スポーツシート(フロント)*

シート高さ位置などを手動で調整できます。手動式2ウェイのランバーサポートを内蔵しています。コーナリング時に横方向のサポート力を高める成形シートサイドボルスター付き。

* Audi A1 Sportback 25 TFSI S lineに標準装備。

可倒式リヤシート

バックレストは、4:6分割もしくは完全に倒すことができます。

標準サスペンション*

ダイナミックなパフォーマンスと優れた乗り心地を両立させたサスペンション。フロントアクスルにマクファーソン式ストラットを、リヤアクスルにトーションビーム式ストラットを採用しています。

* Audi A1 Sportback 25 TFSI advanced. A1 Sportback 25 TFSI に標準装備。

スポーツサスペンション*

標準サスペンションよりダイナミックなスプリング/ダンパー設定。ダイレクトな接地感とスポーティなハンドリング特性を備えています。

* Audi A1 Sportback 25 TFSI S lineに標準装備。



オーディオプレセンス フロント

フロントレーダーを用いて前方エリアをスキャンし、衝突の危険が迫るとドライバーに音と表示で警告を発生します。ドライバーが反応しない場合、ブレーキを短く振動させてドライバーの注意を再喚起します。それでもドライバーが反応しない場合は、システムの限度内で自動でフルブレーキを実行し、衝突被害を軽減、もしくは衝突を回避するようアシストします。また、歩行者認識機能は、道路に沿って動いたり横断したりしている歩行者を検知すると、ドライバーに音と表示で警告を発生します。同時にフルブレーキの可能性に備える他、必要であれば衝突回避、もしくは衝突被害軽減のために自動で急ブレーキを行います。

スタートストップシステム

信号待ちなどでクルマが停止した際に自動でエンジン停止させ、燃料消費とCO₂排出量の削減に貢献。フットブレーキを解除した瞬間にエンジンが始動し、発進もスムーズです。ボタン一つで作動を解除することも可能です。

サイドエアバッグ(フロント)/カーテンエアバッグ

サイドエアバッグ(フロント)をシートバックレストに内蔵するのに加え、サイドウインドウに沿ってヘッドエアバッグシステムも搭載。側面から衝撃を受けた際に前席乗員と後席外側の乗員を保護します。

Optional Equipment

ナビゲーションパッケージ 25 TFSI | 25 TFSI advanced | 25 TFSI S line

〈装備内容〉

- バーチャルcockピット
- MMIナビゲーションシステム
- Audi connect

※Audi A1 Sportback 25 TFSIはコンビニエンス & アシスタンスパッケージの選択が必須となります。



バーチャルcockピット

高解像度10.25インチカラー液晶フルデジタルディスプレイに、スピードメーター、タコメーター、マップ表示、ラジオ/メディア情報などをフレキシブルに表示。メーター表示の大きさを切り替えたり、3Dの地形図を大きく映し出したりすることが可能です。操作はステアリングホイールから行うことができ、走りへの集中を妨げません。



MMIナビゲーションシステム

高解像度10.1インチのタッチスクリーンを備えたナビゲーションシステムです。ボタンやスイッチを廃したシンプルでデザインの中に、直感的な操作が可能な優れたインターフェースを備え、ナビゲーションやオーディオの自在なオペレーションをサポート。手書き認識機能を使った目的地入力やマップ上の移動やズームを自在に行えます。ダウンロードによるマップのアップデートも可能です。

コンビニエンス & アシスタンスパッケージ

25 TFSI | 25 TFSI advanced | 25 TFSI S line

〈装備内容〉

- LEDヘッドライト*
- LEDリヤコンビネーションライト
- ダイナミックターンインディケーター*
- 自動ヘッドライトレンジコントロール*
- アドバンストキー
- アウディパーキングシステム
- リヤビューカメラ
- デラックスオートマチックエアコンディショナー
- シートヒーター(フロント)
- ステアリングホイール3スポーク
- レザーマルチファンクション*
- レザーハンドブレイク*
- アダプティブクルーズアシスト
- アウディサイドアシスト
- ハイビームアシスト
- アウディプレセンスベーシック
- ルームミラー自動防眩

*Audi A1 Sportback 25 TFSI S line, A1 Sportback 25 TFSI advancedに標準装備。



LEDヘッドライト

昼光に近い照明で路面を照らすため安全性に大きく貢献し、また低消費電力で長寿命のため利便性にも優れます。ロービーム、ハイビーム、デイトタイムランニングライト、オールウェザーライトなどの幅広い機能を搭載しています。



LEDリヤコンビネーションライト

ダイナミックターンインディケーター

採用されたLEDライトが後続車両からの視認性を高めます。クルマが曲がる方向に流れるように光り、非常に視認性の高いダイナミックターンインディケーターを搭載しています。

アドバンストキー

キーを身につけているだけで、エンジンスタートストップボタンからエンジン始動/停止が可能。全てのドアとラゲッジコンパートメントリッドでワイヤレス交信を行うことで、外からクルマの解錠/施錠ができます。



アウディパーキングシステム/リヤビューカメラ

音と視覚でクルマの前後を把握できるようにし、ドライバーの面倒な駐車操作をアシストします。ハンパーに目立たないように配置された超音波センサーは障害物までの距離を検知。MMIタッチスクリーンには走行経路内外の障害物をビジュアル表示します。仮想レーン表示は、クルマの曲がり角度から計算した両サイドのガイドラインを表し、駐車スペースへの出入りをサポート。リバースギアを選択時、またはセンターコンソールのボタンで作動するほか、検知された障害物までの距離が約90cm未満になると自動的に作動します。自動での作動は有効にも無効にもできます。



デラックスオートマチックエアコンディショナー

運転席と助手席それぞれで室温を個別に調整でき、快適な室内空間をもたらします。室温、風量、配分を自動で制御。さらには太陽光に応じた制御も行います。エアクオリティセンサーを用いた自動再循環モード、集塵&脱臭アレルゲン除去フィルターを装備。



ステアリングホイール3スポーク

レザーマルチファンクション

レザー巻きで高さとしリーチの手動調整が可能。マルチファンクションボタンから、多彩なインフォテインメント機能を簡単に操作できます。



アダプティブクルーズアシスト

高速道路などを車速約0km/h~200km/hで走行時、システムがドライバーに代わって車間距離を一定に保ち、ブレーキ&アクセルを自動でコントロール。さらに、最高速度を設定すれば、その速度をキープし、設定されたスピードに達するとクルマが緩やかに速度を制御する「アダプティブクルーズコントロール」。車線のはみ出しをシステムが監視、フォローし、認識したレーン内の走行をキープする「アクティブレーンアシスト」。Audiが誇る2つの機能を統合することで、安全で快適なクルージングを、より高度にフォローするアダプティブクルーズアシストを搭載しました。高速道路などでの渋滞時にも、前方の車両に合わせ加速、減速、ステアリング操作までアシストします。



アウディサイドアシスト

あなたを追い抜こうとするクルマが自分の死角にいる時など、システムが隣車線の後方から近づくクルマを感知し、距離と速度差を測定。車線変更の際の危険を予測し、該当する側のエクステリアミラーに搭載されたLEDが点灯してドライバーに警告を発します。このシステムは、約15km/h以上で走行している場合に作動します。

ハイビームアシスト

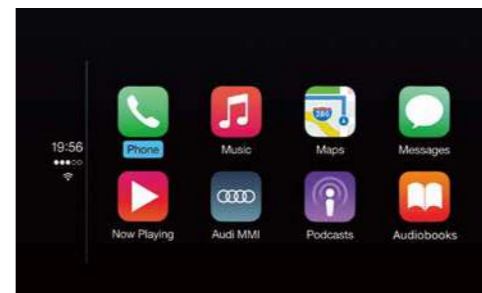
対向車のヘッドライトや他のクルマのリヤライト、市街地の光源などをシステムが自動的に検知。道路状況に応じてハイビームのオン/オフを自動的にコントロールします。



アウディプレセンスベーシック

運転状況が不安定になると、様々な車載システムと連携し、乗員を保護するために必要に応じて機能が自動的に作動します。例えばフロントのシートベルトを巻き上げて拘束力を強め、乗員の身体が前方や左右に投げ出されるのを防止します。必要であれば開いているウインドウを閉じ、ハザードランプを点滅させて後続車両に注意喚起を行います。

Special Optional Equipment



スマートフォンインターフェース*

普段使用しているスマートフォンとAudiがダイレクトにつながります。スマートフォンやミュージックプレイヤーをUSB type C端子で接続できるほか、ナビゲーション、電話機能、音楽、特定のアプリなどがMMIタッチやスマートフォンのボイスコントロールで簡単に操作できます。

※表示されるコンテンツ、アプリについてはApple Inc.またはGoogle LLCに指定されたもののみ表示可能となります。
※Apple, CarPlayおよびその他のマークはApple Inc.の商標です。
※Google, Android Autoおよびその他のマークは、Google LLCの商標です。
※対応OSバージョンはiOS最新推奨 (iPhone 6以上)、Android 5.0以上になります。
*ワイヤレスチャージングとセットオプション。

ワイヤレスチャージング*

フロントセンターコンソール近くに携帯電話を置くと、ワイヤレスで充電できます。

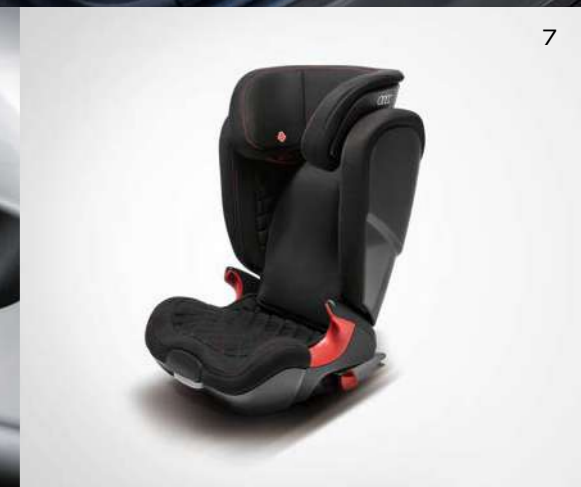
※一部機種により利用できない場合があります。
*スマートフォンインターフェースとセットオプション。

TVチューナー*

※ナビゲーションパッケージの選択が必須となります。
*オプション



5-V スポークピレウスデザインアルミホイール装着車



Audi Genuine Accessories

魅力的なカスタマイズで、あなただけのAudiを。

Audiの美しいスタイリングや高い実用性をさらに輝かせる、数々の純正アクセサリをご用意いたしました。

Audiと過ごす時間をひととき心地よく、さらに自分らしく。あなたにとってこの上なく魅力的なAudiに仕立ててください。

1 4リングブラックエンブレム(フロント)

ブラックハイグロスのエンブレムです。
フロント、リヤ用、さらに「A1」エンブレムもご用意しています。

2 フロアマットスポーツ(ブラック)

チェック柄をエンボス加工で表現したスポーティなフロアマットです。
カラー：ブラック

3 ラゲッジコンパートメントシェル

ラバー製マットで、ラゲッジスペースの汚れを防ぎます。

4 5-V スポークピレウスデザインアルミホイール

7.5J-18、インセット46、PCD100mm

5 5アームカラバステデザインアルミホイール(ブラック)

7.5J-17、インセット46、PCD100mm

6 Audi ユニバーサルトラフィックレコーダー

Audi専用デザインのドライブレコーダーです。専用アプリにてスマートフォン上で操作できます。レーダー感知作動による駐車監視や、イベントの自動録画、GPSによる自車位置検知など、多機能と高機能を兼ね備えています。フロント用とフロント&リヤ用があります。

7 チャイルドシート Kidfix XP

幼児用シートは卒業、という小学生以下の児童用ジュニアシートです。ISO FIX固定フックとの一体型なので取り付けも簡単で、しかも安全です。座面を分割可能。22kgを超えるお子様用に単独で使えます。ヘッドレスト、背もたれの角度調整が可能です。
カラー：ブラック



Audi configurator

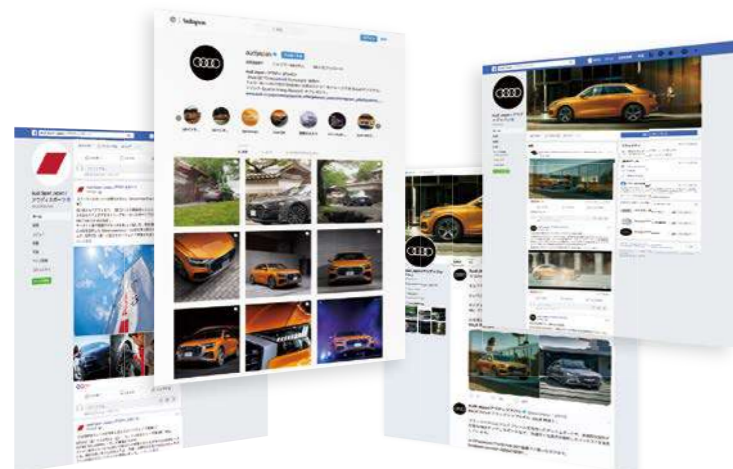
Audiコンフィグレーター。価格シミュレーションで、あなただけのAudiを。

ご希望のモデルに、ボディカラー、インテリア、ホイールなどの組み合わせを様々にお試しいただくことで、自分にぴったりの一台を見つけてみませんか。画面上でイメージを確認しながら、お好みに合わせて自由にセレクト。カスタマイズした内容は印刷することができます。

> audi.co.jp/configurator

Audiの情報はこちらから。

> audi.co.jp



Audi on Social Media

いつでもどこでも、パソコンや携帯電話から、最新情報を入手。

Audiの最新モデルの紹介はもちろん、海外モーターショーや国内イベント情報、ものづくりの哲学、そしてモータースポーツ活動などを、写真や動画で発信。ご利用のソーシャルメディアで、気軽にいち早くチェックしていただけます。

- > Audi Official facebook
- > Audi Sport Japan Official facebook
- > Audi Official twitter
- > Audi Official youtube
- > Audi Official LINE
- > Audi Official Instagram

アウディ ジャパン 🔍

「アウディ ジャパン」もしくは「Audi japan」で検索

Audi Service Program

🚗 保証 🎧 サポート 🛠️ 点検・メンテナンス

Audiは保証、サポート、点検・メンテナンスを3年間無償で付帯いたします。

1年目	2年目	3年目
	無償	



Audi Warranty 3年間の保証

部品の材質や製造技術上の問題で故障が発生した場合、正規ディーラーにて無料で修理いたします。

一般保証	3年	新車ご購入から3年間/走行距離無制限(但し、業務用途車両は100,000km以内)
------	----	---

塗装の保証	3年	新車ご購入から3年間
-------	----	------------

※純正部品・純正アクセサリーの保証は購入日から2年間、錆穴の保証は新車登録日から12年間で、※定期点検整備を実施し、正しい取り扱いを行った車両が対象です。詳しい内容は、保証書をご確認下さい。



Audi Roadside Assistance 3年間のサポート

24時間365日専門のオペレーターが待機し緊急コールにお応えするので、万一の路上における故障の際でも安心です。

サポート	電話によるアドバイス、車両の牽引、車両の保管、メッセージサービス(ご家族へ、会社へ)、路上応急処置(バッテリー上がり、キー繰り込み、ガス欠等)、牽引後の代替交通・宿泊手配、修理完了車両の引取・搬送、保険会社への連絡
------	---



Audi Freeway Plan 3年間の点検・メンテナンス

ベストコンディションでドライビングをお楽しみいただくためのドイツ本国の厳しい安全基準と最新技術のメンテナンスサポートプログラムです。

定期点検	法定1年点検 メーカー指定点検	法律により定められている点検項目(1年目と2年目) Audi社が指定する定期点検項目
------	--------------------	---

部品・消耗品の交換・補充	Audi社が定める定期交換部品の交換、点検時の状態やディスプレイの表示による交換・補充 例：エンジンオイル交換、オイルフィルター交換、ブレーキ液交換、ブレーキパッド交換、ウインドーウォッシャー液補充 など
--------------	---

🕒 延長プログラム

さらに2年間延長の保証、サポート、点検・メンテナンスプログラムです。

4年目	5年目
初回車検(有償)	有償

Audi CarLife Plus. 保証とサポートを5年目まで

新車ご購入後3年間付帯されている「一般保証」をご希望により有償にて5年目まで延長できるプログラムです。新車ご購入から60日以内のご契約が可能です。

※一般保証と一部保証範囲が異なります。
※お申込みは初回車検前までとなります。
※3年以内にAudiの新車へお乗換の際は移行が可能です。

Audi Roadside Plus. 24時間、365日のサポートを5年目まで

「Audi Roadside Assistance」をご希望により有償にて5年目まで延長できるプログラムです。

※Audi CarLife Plus.をご契約されたお客様にはAudi Roadside Plus.が自動的に付帯されます。

Audi Freeway Plus. Light より安心より安全なメンテナンスを5年目まで Audi Freeway Plus.

「Audi Freeway Plan」をご希望により有償にて5年目まで延長できるプログラムです。

※お申込みは初度登録から初回車検前までとなります。
※3年以内にAudiの新車へお乗換の際は移行が可能です。

Audi Premium Automobile Insurance

Audi Premium Care

Audi自動車保険プレミアムに無償で付帯されている「Audi Premium Care」は、ドアミラー、フロントガラス、タイヤパンクの損害を補償するサービスプログラムです。「Audi Premium Care」を利用しても、自動車保険を使わなければ翌年の自動車保険のノンフリート等級には影響しません。

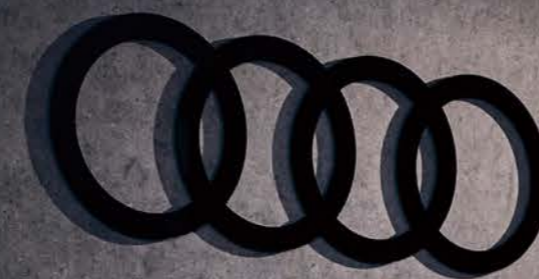
※「Audi自動車保険プレミアム」にご加入いただいたAudiオーナーだけのプレミアムサービスです。※お車の修理はAudi正規ディーラーで行うことが前提となります。※修理費用の補償額には上限があります。※サービスの提供は上記いずれかの損害に対し、1年間に1回(長期契約の場合は保険年度ごとに1回)に限ります。※タイヤパンク損害補償については初度登録から3年以内の車両が対象となります。※詳しくはお近くのAudi正規ディーラーまでお問合せください。

Audi自動車保険プレミアム

🚗 ドアミラー損害補償 🚗 フロントガラス損害補償 🚗 タイヤパンク損害補償

Audi Motorsport History

電気自動車によるレース、Formula E 参戦を経て、
電動駆動コンセプトAudi RS Q e-tronでダカールラリーに参戦。
自動車メーカーとして初めて、モータースポーツの世界で
最も過酷なレースに電動ドライブのプロトタイプで挑戦。
創生期から続く革新的なテクノロジーを生み出す挑戦の歴史。
モータースポーツによる技術の実験室は新たなステージへ。



Audi RS Q e-tron



1899
アウグスト・ホルヒが自らの名を冠した自動車メーカー「Horch」を設立。



1909
挑戦への強い願望から、ホルヒは新会社「Audi」を設立。1914年にはヒルクライムイベントで勝利を手にする。



1933
エアロダイナミクスの重要性を意識し、世界で初めての風洞実験を実施。



1934
16気筒エンジンを積むレーシングカー「アウトユニオン タイプA」でグランプリに参戦。



1937
アウトユニオンは54のレースに出場し、32の完全優勝と15の世界記録を達成した。



1937
アウトユニオン・ストリームラーナーが、初めて400km/hの壁を破る。



1981
Audi quattrolによりWRCに参戦。第2戦のスウェーデンで早くも勝利を収める。



1985
アメリカのバイクス・ピーク・ヒルクライムで女性ドライバーのミシェル・ムートンが優勝。



1990
ドイツDTMでハンス・ヨアヒム・シュトックがドライバーズ・タイトルを獲得する。



2000
世界で最も過酷なレースとして知られるルマン24時間でAudi R8が初勝利を収める。



2006
ルマン24時間でAudi R10がディーゼルエンジン搭載マシンとして初優勝を遂げる。



2009
Audi R8 LMSにより、ニュルブルクリンク24時間耐久レースに挑戦。



2014
第82回ルマン24時間耐久レースにて13度目の優勝。5連覇を達成。



2018
100%電気自動車によるFormula Eに本格参戦し、初年度チーム優勝。



2022
電動駆動コンセプトAudi RS Q e-tronで、過酷なダカールラリーに挑戦。初参戦で4回のステージ優勝を達成。



アウディ ジャパン フォルクスワーゲン グループ ジャパン 株式会社

東京都品川区北品川 4-7-35 御殿山トラストタワー 18 階 〒140-0001

Free dial ▶ 0120-598106 AM 9:00 - PM 7:00

For info ▶ www.audi.co.jp

●カタログ写真は、日本で販売される車両とは仕様が異なる場合があります。●本仕様・装備・諸元は予告なく変更される場合があります。●このカタログの内容は2024年4月現在のものです。