



A4 | S4





Many are still travelling.

**But you
have arrived.**

欧州のベストセラーとしてプレミアムミッドクラスを代表するAudi A4が、スポーティに磨き上げられたディテールによって、よりダイナミックかつ洗練されたデザインで登場しました。引き締まった流麗なフォルムに、パワフルでしなやかなパワートレイン、さらに高効率と快適な走行性能を実現する12Vマイルドハイブリッドと新たに開発された4WDシステム quattro®*がかつてないドライビングプレジャーをもたらします。そして先進のアシスタンス&セーフティシステム、インフォテインメントも搭載。The new Audi A4があなたのドライブをより豊かに彩ります。

Many strive forwards.
You see the details.

You drive innovation.

Audi A4はさらに躍動感あふれるスポーティなスタイルへ。The new Audi A4/A4 Avantにラインアップされたadvancedでは、quattro の遺伝子を受け継ぐ張り出したプリスターフェンダーが引き締まった造形を造り出し、サイドシルがそのサイドビューにアクセントを加えます。水平基調のリアデザインに施された、立体的なLEDリアコンビネーションライトやリアディフューザーがスタイリッシュな印象を醸し出します。Audiの美学を追究したその姿は見る人すべてを魅了します。

Audi A4



Audi A4 45 TFSI quattro advanced



さらに幅広く低くなり、ワイドスタンスを強調するシングルフレームグリル、シャープに研ぎ澄まされたLEDヘッドライト、大きく立体的なエアインテークを備えたバンパーなどで、その顔つきはより精悍な印象に。オプションで用意されているマトリクスLEDヘッドライトは、対向車や先行車を検知すると直接光を照射することを避け、周囲の状況に合わせて配光を自動調整、クリスタルのようにクリアで均一な光で視認性を確保します。

Set in stone?

You
revel in
freedom.

複雑な機能を直感的かつ簡単に操作する。Audi A4の先進的なインターフェイスがそれを可能にします。新たに搭載されたタッチスクリーン式のMMIナビゲーションは10.1インチの高解像度モニターディスプレイで、多彩なインフォテインメントや便利な機能をスマートフォン画面のように直感的にコントロールできます。ナビゲーションマップの縮尺変更も可能なほか、手書き入力や音声操作にも対応。ボタンやスイッチをなくしたシンプルなデザインは、インテリジェントな空間を演出します。またスマートフォンインターフェイスを利用すればUSBケーブルを介してナビゲーション、メッセージ、電話、音楽などスマートフォン内の特定のアプリをMMIタッチディスプレイに表示し、スマートフォンに触れずに操作することも可能。簡単な操作で自在なオペレーションをサポートします。多彩な先進機能があなたのドライブを自由で快適なものにします。





Others think only of work.

先進テクノロジーと機能性、デザインが見事に調和するAudi A4のインテリア。運転席と助手席を囲むように広がる水平を基調としたダッシュボードの造形は、センターコンソールと分離することで軽やかさを、また、運転席と助手席を取り囲むラップアラウンドデザインによって開放的なゆとりを感じさせてくれます。さらにセンタークラスターをドライバー側に傾けたドライバーオリエンテッドなレイアウトでスポーティな印象を演出。静粛性を高めた心地よい空間で会話やオーディオサウンドがより快適に愉しめます。

**You appreciate
balance.**

Audi A4 Avant



Audi A4 Avant 45 TFSI quattro S line

Where others
see only darkness
at night ...

you
see the
details.

Audi A4 Avantは美しいフォルムでありながらも、優れたパッケージングによる広々とした空間を備えマルチユースな魅力をも両立。Audi A4/A4 AvantにラインアップされたS lineは、ボンネットスリット、チタンブラックのハニカムメッシュのシングルフレームグリルと専用バンパーでスポーティネスを主張し、さらにシャープなデザインに刷新されたLEDヘッドライトが、その精悍な表情を際立たせます。





You follow your intuition.



Grand gestures?

S lineのインテリアでは、「S」のロゴが刻印されたアルカンターラ/レザー仕立てのスポーツシートがドライビングへの期待を高めます。センターコンソールパネル、ダッシュボードの一部などに配されたブラックガラスルックコンソールパネルがマットブラッシュドアルミニウムのデコラティブパネルをシックに引き締めます。オプションのS line plusパッケージでは、フラットボトムステアリング、ランバーサポート4ウェイなどをご用意。MMIナビゲーションは、タッチスクリーンにより多彩な機能をスマートフォンのように直感的に操作することが可能。高解像度モニターでスピードメーター、タコメーターの大きさを変えられるバーチャルコックピットプラスが、ドライバーの目に必要な情報を映し出します。

Plentiful
storage space.

And endless
possibilities.



Audi A4 Avant S lineのリアエンドには、専用デザインのリアディフューザーを備えます。印象的な光のバレスとともに、後続車に明瞭に進行方向を伝えるダイナミックインディケーターを採用。後ろ姿にもその個性を物語る特別な輝きが宿ります。インテリアでは、大人がゆったりと寛げる広さと共に、3分割のリヤシートを倒すことで最大1,510ℓもの余裕のあるラゲッジ容量を両立。リヤバンパーに足をかざすだけでセンサーによって自動で解錠する、オートマチックテールゲートが荷物の出し入れを容易にします。細部に至るまで配慮された使いやすさがAudi A4 Avantのユーティリティを高めます。





For you, driving pleasure begins.

退屈なドライブがあるとするなら、それはもう過去のもの。The new Audi A4のパフォーマンスをお楽しみください。Audi A4には高効率・高出力を両立させた直列4気筒直噴2.0ℓ TFSIエンジンを採用しています。Audi A4 35 TFSIでは最高出力110kW(150ps)、最大トルク270Nm(27.5kgm) Audi A4 45 TFSI quattro/A4 allroad quattroでは183kW(249PS)、最大トルク370Nm(37.7kgm)のパワーを発揮します。さらに7速ストロニック、12Vマイルドハイブリッド、スポーツサスペンションとの組み合わせがダイナミックでありながらしなやかなドライビングをもたらします。

**Wheres for
others it stops.**

アウディ ジャパン 株式会社

東京都品川区北品川 4-7-35 御殿山トラストタワー 16 階 〒140-0001

Free dial ▶ 0120-598106 AM 9:00 - PM 7:00

For info ▶ www.audi.co.jp

●カタログ写真は、日本で販売される車両とは仕様が異なる場合があります。●本仕様・装備・諸元は予告なく変更される場合があります。●このカタログの内容は2020年9月現在のものです。



Just enjoy the drive.

And
the variety.

The new Audi A4 / A4 Avant には新たに革新的な12Vマイルドハイブリッド(MHEV)ドライブシステムを搭載しています。ブレーキング時等に回生したエネルギーを走行に必要な動力として活用し圧倒的な高効率を実現。回生したエネルギーによるモーターのトルクアシスト、そして約55~160km/h間のコースティング時にはエンジンを止めて走行することもでき、燃費消費を低減します。さらにAudi A4 45 TFSI quattro とAudi A4 allroad quattroには、状況に応じてAWDクラッチにより前後アクスルへ、トルクを配分する新しい4WDシステムquattro®*1を採用しています。オンロードでの高速走行時など、4WDが不要な状況と判断した場合はプロベラシャフトを切り離しFWDにすることで燃費の向上を図り、オフロードや急な坂道、スリップしやすい状況などでは4WDに切り替えます。卓越したトラクションと優れた推進力で、思いのままの走りが楽しめます。

また走行特性をシーンや走行状況、好みに合わせて選択することができるアウデイドライブセレクト*2を採用。オート、インディビジュアル、エフィシエンシーのモードからパワーステアリングのアシスト量、エンジン、ギアチェンジ特性の設定を変更し、スポーティな走りから快適で効率を高める走りまで、あなたのドライビングスタイルに合わせて走行特性を変えることができます。Audi A4の持つパワーと効率の可能性を最大限に体験してください。

*1 Audi A4 / A4 Avant 35 TFSI, A4 / A4 Avant 35 TFSI advanced, A4 / A4 Avant 35 TFSI S line は前輪駆動となります。

*2 Audi A4 / A4 Avant 35 TFSI, A4 / A4 Avant 35 TFSI advanced, A4 / A4 Avant 35 TFSI S lineには設定がありません。



Audi A4 allroad quattro



Many seek
the exceptional.

**You
define it
for yourself.**



オフロードの個性を映し出し、見る者を釘づけにする逞しい存在感。ひとたび走り出せば、専用サスペンションが高いオフロード走破性で、いかなる道も自在に楽しませるほどに走りのゆとりを感じられるクロスオーバーモデルAudi A4 allroad quattro。パワートレインには新たに12Vマイルドハイブリッド(MHEV)ドライブシステムを搭載。さらにAWDクラッチにより前後アクスルトルクを最適に配分する4WDシステムquattro®は、オンロードでの高速走行時など、4WDが不要な状況と判断した場合はプロペラシャフトを切り離しFWDにすることで燃費の向上を図り、オフロードや急な坂道、スリップしやすい状況などでは4WDに自動で駆動モードを切り替えます。高効率と滑らかな加速性能、走行安定性を高いレベルで実現させています。

どんな道でも安定した走りやダイナミックなコーナリングをもたらす、ダンパーコントロールの付いたサスペンションはドライビングの状況に合わせて滑らかな乗り心地やしっかりとしたハンドリングを提供。またAudi A4 Avantよりも最低地上高を高く設定し、無舗装路などでのロードクリアランスを確保します。Audi A4 allroad quattroはオンロード、オフロードを問わず、様々な走行シーンにおいて快適で優れたドライビングフィールを実現します。

Discover a place you've never been.



Audi A4 allroad quattroのエクステリアデザインは、どこから見ても強い個性を映し出します。水平方向に伸びやかに描かれるボディライン、クロームに輝く垂直バーが強調されたAudiの個性が際立つ専用のシングルフレームグリル、そして力強く円弧を描くホイールアーチ。力みなぎるプリスターフェンダーがタフな走りを予感させます。特徴的なコントラストカラーのフロント&リアバンパー、アンダーガードやリヤディフューザー。そして18インチアルミホイールがクロスオーバーらしい力強さを主張。さらに新たにオプションでコントラストペイントが選択可能に。一つひとつディテールが、他のどのモデルとも異なる独自のキャラクターを際立たせます。



Audi S4



真のスポーティネスを磨き上げ、デザインはシャープに、エンジンはさらにパワフルに。スポーティドライビングを楽しむために生まれてきたSモデル。Audi S4はあなたにダイナミズムと刺激的なドライビング体験をもたらします。洗練されたデザインは同時にダイナミックで躍動感にあふれ、一目見た瞬間から魅了されます。シャープなフロントエンドにはアルミニウムルックインサートを施したハニカムメッシュデザインのシングルフレームグリル、そのシャープな眼差しには、一瞬先を読んで必要な場所にのみ的確に明るい光を自動配光する革新のライティングテクノロジー、マトリクスLEDヘッドライトを搭載。ボンネットの先端にはレースを席巻したAudi quattroを彷彿とさせるスリットがあしらわれるほか、「S」特有のクローム仕立てのダブルエキゾーストパイプ、Sedanにはリヤスポイラーを配するなど、スポーティさを全身に漲らせませす。

**Many people rely on
first impressions.**



**Yours
is spot on.**

運転しているときも、眺めているだけのときも、Audi S4 Avantはあなたの心を動かします。均整のとれたアスリートのような力強さを持ち合わせながらも美しさも兼ね備えたクーペのような流麗なスタイル。爽快でダイナミックな走りの躍動を見事に体現します。19インチ 5スポークVデザインのアルミホイールとレッドのブレーキキャリパー*がコントラストとなり、スポーティネスを強調。ひととき目を引きます。そしてリヤにはブラックのハニカムグリルとマットワイルドグレーのディフューザー。スポーツカーの個性を印象づけるSならではのディテールがそのスタイリングを際立たせています。

*オプション

Many people are on the move.



So are you—
even when you're
standing still.

Audi S4 Avant





**You have eight for the
journey ahead.**

時にゆったりと、時に力強くパワフルに、あなたの思いのままにAudi S4のパフォーマンスを解き放ってください。Audi S4には、最高出力260kW (354PS)、最大トルク500Nm (51kgm)を誇る3.0ℓ V6 ターボエンジンを搭載。湧き上がるようパワーと見事な加速で圧倒的な性能を誇ります。4WDシステムquattroの組み合わせが、卓越したパフォーマンスを発揮し、その力を余すことなく路面へと伝えます。トランスミッションには8速ティプトロニックを採用。推進力を途切れさせることなくギアを変速させます。さらに車高を低めたSスポーツシャシーやダンピングコントロールサスペンション、リヤスポーツディファレンシャル*などにより、俊敏なハンドリング性能を実現。また、Audiドライブセレクトで好みや状況に合わせて走行特性を設定可能。スポーティドライビングをあなたの思いのままに、ドライバーとの心地よい一体感をもたらしてくれます。

*オプション

**Some people
slow down a gear.**





Many people talk about inner values.

内面の価値は目に見えないものではありません。「S」のロゴが刻印されたダイヤモンドステッチのアルカンターラレザー仕立てのスポーツシートはダイナミックなドライブでも乗員をしっかりとサポート。バーチャルコックピットプラスは、高解像度12.3インチカラーディスプレイを備え、ドライバーに常に必要な情報を目の前に鮮明なデジタル画像で表示。SportとSモデル専用のS Sportモードが選択でき、タコメーターを中央に配置することも可能です。刺激的なスポーティネスを随所に感じられる仕様の数々。スポーツマインドを駆り立てる特別な室内空間で、すべて意のままにコントロールするスポーティドライブの愉しみを思う存分感じてください。

You
wear yours
on the outside.

Equipment highlights



MMIナビゲーション

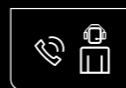
デジタル時代にふさわしい新しいユーザーインターフェースであるMMIナビゲーション。ボタンやスイッチに代わり、フラットな高解像度モニターで車両のセッティングやインフォテインメントを直感的に操作することが可能に。手書き文字入力など直感的な操作を実現する高解像度10.1インチのタッチパネルを採用したナビゲーションシステムは、画面に触れることでナビゲーションマップの縮尺の変更も可能。またドラッグ操作により、ホーム画面のアイコンを自分の好みに並び替えることができます。

Audi connect

Audi connectの各種サービスが、あなたのAudiと世界をネットワークでリアルタイムにつなぎます。たとえば、お望みの目的地の検索や、最新ニュース、天気予報のチェックが可能。さらに、Wi-Fiホットスポットとしても機能するので、ノートパソコンやタブレットなどのモバイル機器を接続していただけます。簡単で便利で直感的。それがAudi connectです。また24時間365日、専任オペレーターを介しての施設検索やホテル、レストランの予約手配が可能なAudi connect Navigatorを利用できます。

Audi connect

→ コミュニケーション



Audi connect Navigator
24時間365日、専任オペレーターを介しての施設検索や予約手配を承ります。またガソリンスタンドや駐車場などの位置情報検索や、レストランやホテルの予約手配の代行サービスがご利用いただけます。専任オペレーターによる施設検索などの情報はMMIの画面に転送・表示され、そのまま目的地として設定することができます。
※予約手配を保証するものではありません。

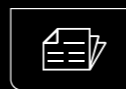


Wi-Fiスポット
モバイル機器をインターネットに接続します。

→ インフォテインメント



天気
入力した地点の天気予報を確認することができます。

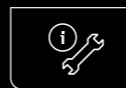


オンラインニュース
最新の出来事についてテキストで表示。一部映像でも表示されます。

→ セーフティ & サービス



Audi SOS コール
万一の事故の際に、車両から手動または状況により自動的に緊急のSOSコールを発信。事故現場の正確な位置データおよび車両状態のデータがAudiSOSコールセンターに送信され、コールセンターアドバイザーが迅速・的確にサポートします。



Audiオンラインロードサイドアシスタンス
万一の故障や事故の場合には、車両から手動でルーフモジュール内のサービスコールボタンを使ってオンラインロードサイドアシスタンスコールセンターと通話し、正確な車両位置および車両状態のデータを送信できます。送られたデータをもとに問題点の特定が可能で、状況に合わせてレッカーサービスなどお客様のニーズに合う最適な対応方法をアドバイスします。



Audiメンテナンスリクエスト*
車両のDISにサービス インターバル ディスプレイが表示される約14日前に診断データをAudiディーラーへ送信。そのデータを元に、お客様へサービス入庫予約のご連絡をいたします。
* 事前にmyAudiへの登録が必要となります。

→ モビリティ & ナビゲーション



オンライン施設検索
Point of Interest検索(POI)を使用し、指定した地域のグルメやショッピング、レジャーなどさまざまなジャンルのスポット情報を検索し、目的地に設定できます。



オンライン交通情報
それぞれの道路の交通情報をカラー表示することで、動的経路誘導をサポート。例えば国道や地方道路など、広い範囲での道路網をカバーしながら、渋滞の発生と解消について、より迅速で正確な情報をお届けします。



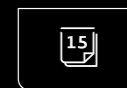
駐車場情報*1
駐車場(立体駐車場を含む)を探お手伝いをします。駐車料金のほか、可能な場合は駐車スペースの空き情報なども提供します。
※価格データは実際のものとは異なる場合があります。必ず店頭価格をご確認ください。
※満空情報はデータをダウンロードした時点でのものであり、到着した時点での状態を保証するものではありません。
※ご案内した駐車場において、車両サイズに制限があり、駐車できない場合もございます。



ガソリンスタンド情報*1
目的地もしくは周辺にあるガソリンスタンドを検索します。
※価格データは実際のものとは異なる場合があります。必ず店頭価格をご確認ください。



Google Earth™のマッピングサービス
高解像度の航空画像、衛星画像などを見ることができます。



カレンダー(予定表)*2
myAudiアプリのカレンダーサービスにより、スマートフォンがWi-Fiでクルマに接続されていれば、お使いのスマートフォンのカレンダーにいつでも便利にアクセスして、スケジュールをMMIで手軽に見ることができます。カレンダーに目的地の住所や地点名称が設定されていれば、そのままナビゲーションすることも可能です。

*1 ナビゲーションの目的地検索から表示できます。*2 事前にmyAudiへの登録が必要となります。

myCarManager 「マイカーマネージャー」*

* 事前にmyAudiへの登録が必要となります。



車両ステータスレポート
スマートフォンから車両の走行距離、ドアの施錠、窓の開閉状況、ガソリン残量などを確認できます。



リモートロック・アンロック
スマートフォンのmyAudiアプリを使ってクルマの施錠・解錠が行えます。



カーファインダー
スマートフォンのmyAudiアプリの地図上に、駐車した車両の位置を表示し、どこに駐車したかを確認できます。



myAudi

ご自身のアカウントをお作りいただくことでmyAudiの利用が可能です。初回登録後はAudi connectがサポートする様々なサービスをお選びいただくことで、ご自宅に居ながらサービスの管理設定を行うことが可能です。また、走行中もスマートフォン(Android4.3以上、もしくはiOS9以上)にダウンロードしたmyAudiアプリから、これらのサービスをご利用いただくことが可能です。セキュリティはパスワードによって厳重に守られています。
myAudi(URL:www.audi.com/myaudi)

マイルドハイブリッド(MHEV)

12Vマイルドハイブリッド(MHEV)ドライブシステムは、ハイブリッド機能を従来のエンジンに組み合わせることで高効率、かつ余裕のある加速感で快適なドライビングを可能にします。ベルト駆動式オルタネータースターター(BAS)と、新たに追加された12Vリチウムイオンのセカンドバッテリーが、ブレーキング時の高いエネルギー回生を可能にしています。走行中にシステムに必要な動力を蓄電された電力が補うことで約55 ~ 160km/hの間でコースティング(惰性走行)中はエンジンを止めて走行することもでき、燃料消費とCO2排出量低減を実現します。BASと燃焼エンジンをつなぐことで、エンジンスタートは振動が少なくスムーズで快適、またスタート/ストップ機能は25km/h以下で利用できるため高効率です。

quattro®

さらにquattro搭載*モデルでは、AWDクラッチを使用する高効率な4WDシステムで前後アクスルヘトルクを最適に配分し、高効率と滑らかな加速性能、走行安定性を高いレベルで実現します。この新たに採用されたquattroシステムは、オンロードでの高速走行時など、4WDが不要な状況と判断した場合はプロペラシャフトを切り離しFWDにすることで燃費の向上を図り、オフロードや急な坂道、スリップしやすい状況などでは4WDに自動で駆動モードを切り替えます。これらの制御は「予測的に」かつ、ドライバーに切り替えを意識させることなく瞬時に行われます。

* Audi A4 / A4 Avant 45 TFSI quattro advanced. A4 / A4 Avant 45 TFSI quattro S line. A4 allroad quattroに標準装備。

Drive select*

ボタンひとつで走行特性を状況や好みに合わせて切り替えることが可能です。スポーティ、快適性、優れたバランス、効率を高める機能、さらにはあなたのニーズでカスタマイズ可能など、自由自在に設定をお選びいただけます。

* Audi A4 / A4 Avant 35 TFSI. A4 / A4 Avant 35 TFSI advanced. A4 / A4 Avant 35 TFSI S line には設定がありません。

TFSI®

Audi TFSIエンジンは高圧縮比を実現。優れた効率性と卓越したパフォーマンスを両立します。排気量を拡大する代わりにターボチャージャーを搭載するダウンサイジングのコンセプトにより、大幅にエンジンサイズと重量を抑えることが可能となりました。スタートから驚くほどパワフルでダイナミックなパフォーマンスを発揮します。

7速Sトロニック*

軽量構造と効率性向上を実現する7速ギアを備えたデュアルクラッチトランスミッション。2枚のクラッチを採用し常にどちらかのクラッチがスタンバイすることにより、推進力の途切れを感じさせることなく、瞬間にギアを切り替えられます。またデュアルマフラインホイールにより、トランスミッションは低速度域においても効率的で快適なドライビング体験を約束します。

* Audi A4 / A4 Avant 35 TFSI. A4 / A4 Avant 35 TFSI advanced. A4 / A4 Avant 35 TFSI S line. A4 / A4 Avant 45 TFSI quattro advanced. A4 / A4 Avant 45 TFSI quattro S line. A4 allroad quattro に標準装備。

リヤスポーツディファレンシャル*

電子制御式スポーツディファレンシャルが、左右の後輪の駆動力配分を最適に制御します。電子制御式油圧多板クラッチにより理想的なトルク配分を計算して、トルクをリヤホイール間に積極的かつ可変的に配分します。特にコーナリング時においてコーナー進入の早い段階でアンダーステアやオーバーステアを抑制し、卓越した敏捷性と意のままのドライビングダイナミクスを実現します。

* Audi S4/S4 Avant へのみオプション設定可能

8速ティプトロニック*

素早くスムーズな変速と効率性、レスポンスに優れたトランスミッションです。8速ギアを採用することで、様々なシーンでエンジンはほぼ理想的な回転数を維持。ローギアは優れた加速を、ハイギアはエンジン回転数を抑えた静かで低燃費な走りを可能にします。

* Audi S4 / S4 Avant に標準装備。





バーチャルコックピットプラス*

高解像度12.3インチカラー液晶フルデジタルディスプレイに、スピードメーター、タコメーター、マップ表示、ラジオ/メディア情報などフレキシブルに表示。操作もマルチファンクション付きステアリングホイールからダイレクトに行えます。またVIEWボタンを押すことで2つの円形メーターの大小切り替えも可能。メーター表示を小さくすれば、オンボードコンピューターやMMIナビゲーションのコンテンツ、3D地形図などをより見やすく画面の広いエリアに表示できます。

* Audi A4 / A4 Avant 35 TFSI advanced, A4 / A4 Avant 35 TFSI S line, A4 / A4 Avant 45 TFSI quattro advanced, A4 / A4 Avant 45 TFSI quattro S line, A4 allroad quattro, S4 / S4 Avantに標準装備。

マトリクスLEDヘッドライト*

マトリクスLEDヘッドライトは、システムの制限内で刻々と変わる走行状況に適応しカメラが対向車や先行車を検知すると、LEDのオン/オフを個別に切り替えハイビームをカットすることにより、周囲に迷惑をかけることなく常時ハイビームを利用可能。安全性と利便性に大きく寄与します。

* Audi S4 / S4 Avantに標準装備。
Audi A4 / A4 Avant 35 TFSI advanced, A4 / A4 Avant 35 TFSI S line, A4 / A4 Avant 45 TFSI quattro advanced, A4 / A4 Avant 45 TFSI quattro S line, A4 allroad quattro にマトリクスLEDヘッドライトパッケージとしてセットオプション。

LEDリヤダイナミックターンインディケーター*

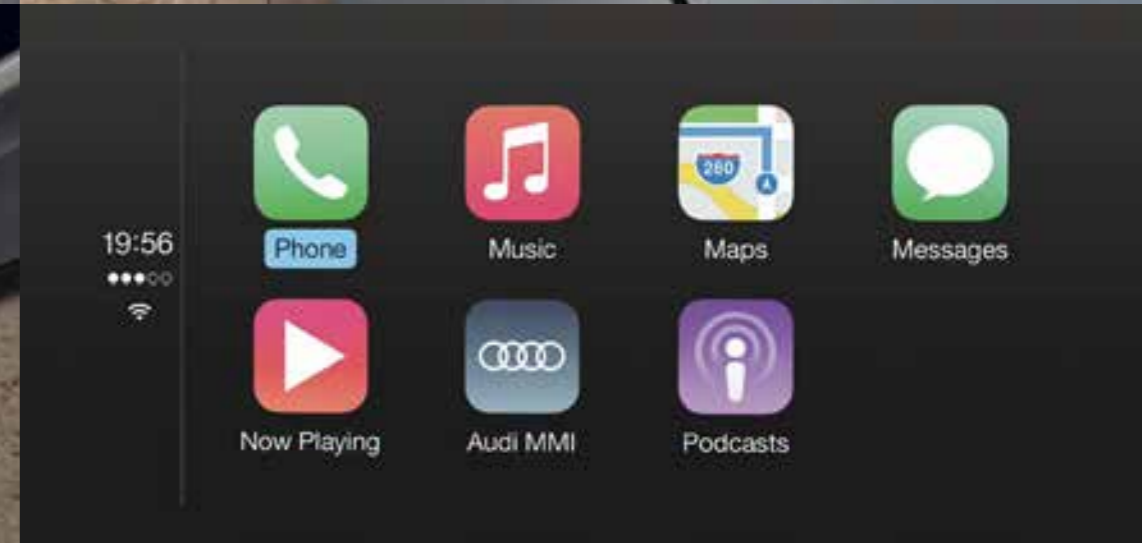
LEDがミリ秒単位で次々と光り、流れるような動きとともに明瞭な光を後続の車両にもたらすLEDリヤダイナミックターンインディケーターを搭載。

* Audi A4 / A4 Avant 35 TFSI advanced, A4 / A4 Avant 35 TFSI S line, A4 / A4 Avant 45 TFSI quattro advanced, A4 / A4 Avant 45 TFSI quattro S line, A4 allroad quattro, S4 / S4 Avantに標準装備。

Bang & Olufsen 3D アドバンスドサウンドシステム*

美しい音響とデザインで世界の人気を誇るBang & Olufsen。卓越した音響成分の解析と再現力でハイクオリティな3Dサラウンドサウンドを実現しています。3Dツイーターと中音域用ラウドスピーカー、センタースピーカー、サブウーファーを含む19個のラウドスピーカー。そしてトータル出力755Wの16チャンネルパワーアンプによって、上質な3Dサウンドが響き渡ります。Aピラーに設置されたラウドスピーカーや中音域用ラウドスピーカー、そしてフラウンホーファー技術によるSymphoria、すべてのスピーカーを駆使して、車内に立体的な音響空間を構築。かつてない感銘深い3Dサラウンドサウンドを体験できます。Symphoriaは空間的な3次元感覚を再現し、自然な音には欠かせない音像の幅や奥行き、高さを与えます。物理的な限界など存在しないかのように大きく広く感じられる音場で、純粋な音が紡ぎだす音楽をお愉しみください。車速感応式音量調節機能も装備しています。

* Audi A4 / A4 Avant 35 TFSI advanced, A4 / A4 Avant 35 TFSI S line, A4 / A4 Avant 45 TFSI quattro advanced, A4 / A4 Avant 45 TFSI quattro S line, A4 allroad quattro, S4 / S4 Avantにオプション。



Audiスマートフォンインターフェース

USBケーブルを介して、お手持ちのiOS またはAndroid 搭載のスマートフォンを接続可能。スマートフォン内のコンテンツ (MAP、メッセージ、電話、音楽等) や特定のアプリをMMIディスプレイに表示し、スマートフォンに触れずに操作することができます。

※ 表示されるコンテンツ、アプリについてはApple Inc.またはGoogle LLCに指定されたもののみ表示可能となります。
※ Apple, CarPlayおよびその他のマークはApple Inc.の商標です。
※ Google, Android Autoおよびその他のマークは、Google LLCの商標です。
※ 対応OSバージョンはiOS 7.1.2以上 (iPhone5以上)、Android 5.0以上になります。

Drive Assistance & Safety.

大切なひとときに安心をもたらすために。

Audi A4にはAudi最先端のドライバーアシスタンス&セーフティを搭載しています。

数々のレーダー、センサー、カメラにより、あらゆる走行状況を認識し、高速道路での走行や渋滞時、駐車時などをアシスト。

車線の維持やレーンからのみ出し防止、狭い路地での安全な操作、制限速度を超えないこと。

道路の先の交通情報。曲がるときは対向車線の状態の確認。アシストシステムが危険を予測して、

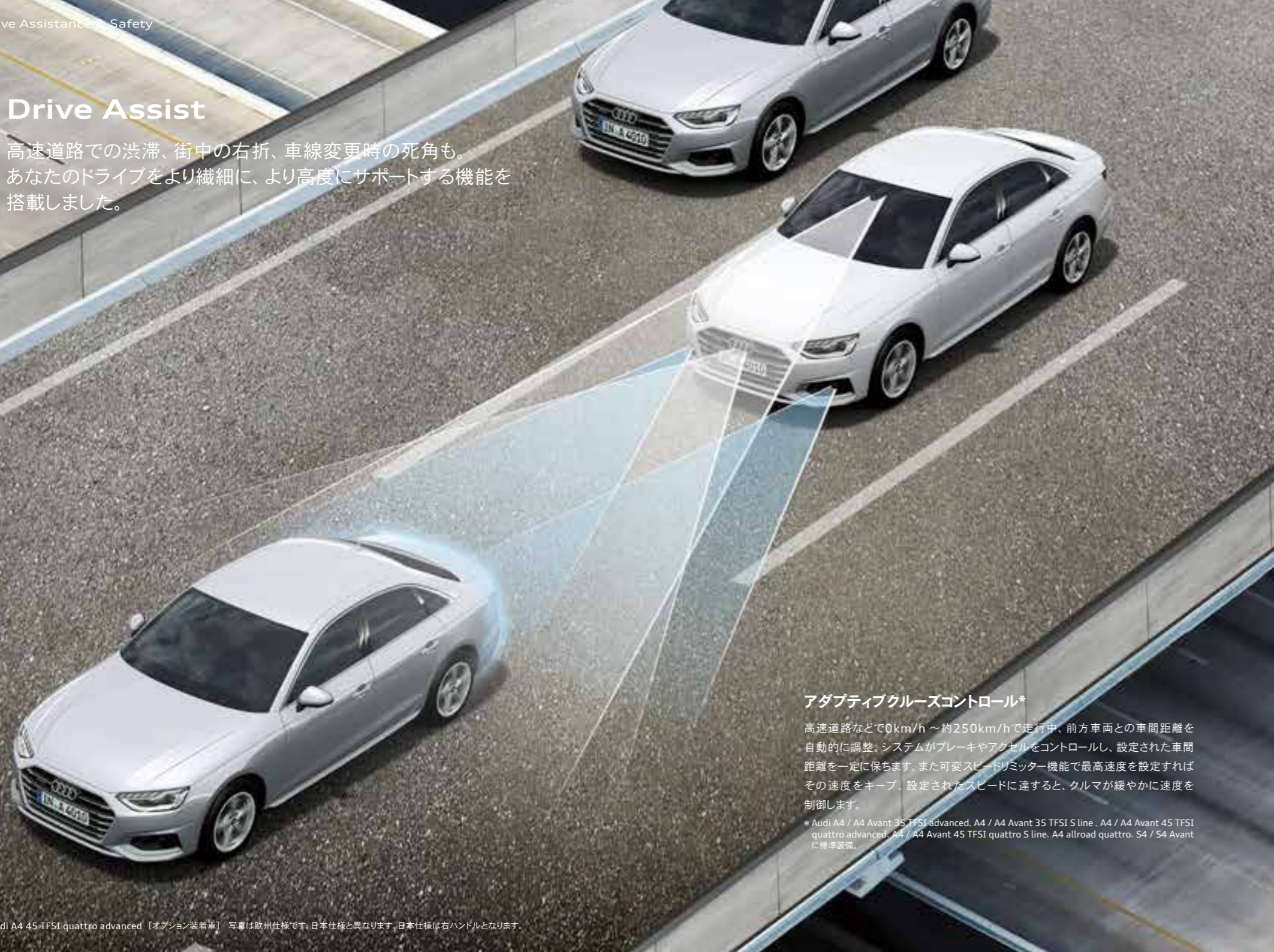
万一の事故を高精度の予防安全システムや衝突被害軽減システムなど、

あなたのドライブを安全・快適にサポートします。



Drive Assist

高速道路での渋滞、街中の右折、車線変更時の死角も。あなたのドライブをより繊細に、より高度にサポートする機能を搭載しました。



アダプティブクルーズコントロール*

高速道路などで0km/h～約250km/hで走行中、前方車両との車間距離を自動的に調整。システムがブレーキやアクセルをコントロールし、設定された車間距離を一定に保ちます。また可変スピードリミッター機能で最高速度を設定すればその速度をキープ。設定されたスピードに達すると、クルマが緩やかに速度を制御します。

* Audi A4 / A4 Avant 35 TFSI advanced, A4 / A4 Avant 35 TFSI S line, A4 / A4 Avant 45 TFSI quattro advanced, A4 / A4 Avant 45 TFSI quattro S line, A4 allroad quattro, S4 / S4 Avant に標準装備。

アウディアクティブレーンアシスト

アウディアクティブレーンアシスト*

高速道路などで走行速度が約65km/h～250km/hまでの間、車両が走行レーンを越えないようドライバーをアシストします。認識した車線内での走行を維持するため、穏やかにステアリングを自動補正。モニタリングを継続して行つか、車線変更の直前(ステアリング操作の直前、あるいは直後)に行うかはドライバーが選択できます。ハイビームアシストを含むステアリングホイールの振動機能も追加で設定可能です。

* Audi A4 / A4 Avant 35 TFSI advanced, A4 / A4 Avant 35 TFSI S line, A4 / A4 Avant 45 TFSI quattro advanced, A4 / A4 Avant 45 TFSI quattro S line, A4 allroad quattro, S4 / S4 Avant に標準装備。

ターンアシスト

右折時のドライバーの死角も、レーダーがしっかり監視。大型トラックの背後の小型対向車も感知します。

※約2～10km/hでの走行中に限ります。

エグジジットワーニング

停車時に後方から近付いてくるクルマや自転車を感知。ドアを開ける際には、ドアのストリップライトとアウディサイドアシストによるドアミラーの警告灯が点灯します。

アウディサイドアシスト*

追い抜かれる際の死角を監視。車線変更時の危険をドライバーに警告します。

※約15-250km/hでの走行中に限ります。

* Audi A4 / A4 Avant 35 TFSI advanced, A4 / A4 Avant 35 TFSI S line, A4 / A4 Avant 45 TFSI quattro advanced, A4 / A4 Avant 45 TFSI quattro S line, A4 allroad quattro, S4 / S4 Avant に標準装備。

リヤクロストラフィックアシスト*

駐車スペースからバックで出る際に、見えない後方の死角をセンサーがフォロー。接近するクルマを監視、ドライバーに知らせます。

* Audi A4 / A4 Avant 35 TFSI advanced, A4 / A4 Avant 35 TFSI S line, A4 / A4 Avant 45 TFSI quattro advanced, A4 / A4 Avant 45 TFSI quattro S line, A4 allroad quattro, S4 / S4 Avant に標準装備。

リヤビューカメラ*

MMIディスプレイに車両後方の映像と画像を映し出し、駐車操作をサポート。

* Audi A4 / A4 Avant 35 TFSI advanced, A4 / A4 Avant 35 TFSI S line, A4 / A4 Avant 45 TFSI quattro advanced, A4 / A4 Avant 45 TFSI quattro S line, A4 allroad quattro, S4 / S4 Avant に標準装備。

パークアシスト*

駐車時のステアリング操作をシステムが自動制御します。適切な駐車位置をセンサーが感知。

* Audi A4 / A4 Avant 35 TFSI advanced, A4 / A4 Avant 35 TFSI S line, A4 / A4 Avant 45 TFSI quattro advanced, A4 / A4 Avant 45 TFSI quattro S line, A4 allroad quattro, S4 / S4 Avantにパークアシストパッケージとしてセットオプション。

※各セーフティ、アシスタンス機能はあくまでもドライバーをサポートするもので制御には限界があります。システム自体はその機能の範囲内でしか作動することができません。また、気象条件や道路状況、周囲の状況等によって作動しない場合がありますのでご注意ください。運転者は周囲の状況に注意し、つねに安全運転を心がけてください。
※Audi正規ディーラーで実施している衝突被害軽減ブレーキ等の各セーフティアシスタンス機能の試乗体験は、作動条件等の基準に基づき安全を確認した上で実施しています。お客様自らの判断での作動テストは大変危険ですので絶対に行わないでください。各機能の詳細はP62-P67をご参照ください。※写真はイメージです。

エグジジットワーニング

Safety

より安全なドライビングへ向けての大きい進化。
Audi最先端の予防安全システムを搭載しました。



アウディプレセンスシティ

周囲のクルマや歩行者を感知。衝突の危険がある場合は警告し、緊急時には自動でブレーキを作動させ衝突被害を軽減するようアシストします。約10～85km/hでの車速で歩行者や自転車を、約250km/h以下の車速で他の車両を検知します。



アウディプレセンスベーシック

アウディプレセンスベーシック

危険を察知すると、シートベルトの拘束力を強めるなど、乗員の保護に必要な各機能が自動的に作動します。

アウディプレセンスリヤ*

リヤバンパーに装備したレーダーセンサーが後方から接近するクルマや自転車などを監視。万一の追突の衝撃を低減させるように備えます。フロントのシートベルトを自動的に巻き上げて、乗員の注意を喚起。同時にウィンドウやサンルーフ (Audi A4にオプション) またはパノラマサンルーフ (Audi A4 Avantにオプション) も閉まり、ハザードランプが点滅、周囲のクルマに注意を促します。

* Audi A4 / A4 Avant 35 TFSI advanced, A4 / A4 Avant 35 TFSI S line、A4 / A4 Avant 45 TFSI quattro advanced, A4 / A4 Avant 45 TFSI quattro S line, A4 allroad quattro, S4 / S4 Avantに標準装備。



アウディプレセンスリヤ

※各セーフティ、アシスタンス機能はあくまでもドライバーをサポートするもので制御には限界があります。システム自体はその機能の範囲内でしか作動することができません。また、気象条件や道路状況、周囲の状況等によって作動しない場合がありますのでご注意ください。運転者は周囲の状況に注意し、つねに安全運転を心がけてください。
※Audi正規ディーラーで実施している衝突被害軽減ブレーキ等の各セーフティ・アシスタンス機能の試乗体験は、作動条件等の基準に基づき安全を確保した上で実施しています。お客様自らの判断での作動テストは大変危険ですので絶対に行わないでください。各機能の詳細はP62-P67をご参照ください。※写真はイメージです。

Audi A4 / A4 Avant 35 TFSI

ダイナミクスとエレガントの融合。
Audiの美学を体現する魅力的な一台。



主要諸元

Audi A4 Avant 35 TFSI

全長×全幅×全高	4,760×1,845×1,435mm
ホイールベース	2,825 (mm)
総排気量	1,984 (cc)
最高出力[ネット]	110kW(150PS)/3,900-6,000rpm
最大トルク[ネット]	270Nm(27.5kgm)/1,350-3,900rpm
駆動方式	FWD

Audi A4 35 TFSI

全長×全幅×全高	4,760×1,845×1,410mm
ホイールベース	2,825 (mm)
総排気量	1,984 (cc)
最高出力[ネット]	110kW(150PS)/3,900-6,000rpm
最大トルク[ネット]	270Nm(27.5kgm)/1,350-3,900rpm
駆動方式	FWD

主要標準装備

Exterior

- ・LEDヘッドライト(ベーシック)
- ・ルーフレール(アルミニウム)*1
- ・ハイグロスパッケージ
- ・エクステリアミラー 電動調整&格納機能
自動防眩機能 ヒーター
- ・アルミホイール10スポークデザイン
7.5J×17+225/50R17タイヤ
- ・オートマチックテールゲート*1
- ・トランクリッドオープナー *2

Performance

- ・スポーツサスペンション
- ・12Vマイルドハイブリッドシステム

Interior

- ・スタンダードシート/インデックスクロス
- ・手動高さ調整機能(フロント)
- ・ストレージパッケージ
- ・デコラティブパネル シルバークレイ
- ・コンソールパネル マットブラック
- ・ドアシルトリム アルミニウム
- ・ステアリングホイール 3スポーク レザー
マルチファンクション
- ・オートマチックエアコンディショナー

Technology

- ・MMI ナビゲーション
- ・Audi connect
- ・Audiスマートフォンインターフェース
- ・Audi connect セーフティ&サービス
- ・DIS(ドライバーインフォメーションシステム)カラー

Assistance & safety

- ・アウディプレセンスシティ
- ・アウディホールドアシスト
- ・キーレスゴー
- ・サイドエアバッグ(フロント)サイドガード
(フロント/リヤ ヘッドエアバッグ)
- ・エアバッグ



スタンダードシート/インデックスクロス



ステアリングホイール 3スポークレザー マルチファンクション

Audi A4 / A4 Avant 35 TFSI advanced

スポーティなスタイルに先進の装備を搭載。
快適性を高めるオプションも魅力。



主要諸元

Audi A4 Avant 35 TFSI advanced

全長×全幅×全高	4,760×1,845×1,435mm
ホイールベース	2,825 (mm)
総排気量	1,984 (cc)
最高出力 [ネット]	110kW (150PS) / 3,900-6,000rpm
最大トルク [ネット]	270Nm (27.5kgm) / 1,350-3,900rpm
駆動方式	FWD

Audi A4 35 TFSI advanced

全長×全幅×全高	4,760×1,845×1,410mm
ホイールベース	2,825 (mm)
総排気量	1,984 (cc)
最高出力 [ネット]	110kW (150PS) / 3,900-6,000rpm
最大トルク [ネット]	270Nm (27.5kgm) / 1,350-3,900rpm
駆動方式	FWD

主要標準装備

Exterior

- ・LEDヘッドライト
- ・LEDリヤコンビネーションライト/
ダイナミックターンインディケーター
- ・ハイグロスパッケージ
- ・エクステリアミラー 電動調整&格納機能
自動防眩機能 ヒーター
- ・ルーフレール (アルミニウム) *1
- ・アルミホイール 5アームダイナミックデザイン
7.5J×17+225/50R17タイヤ
- ・オートマチックテールゲート*1
- ・トランクリッドオープナー *2

Performance

- ・スポーツサスペンション
- ・12Vマイルドハイブリッドシステム

Interior

- ・スタンダードシート/インデックスクロス
- ・電動調整機能 (フロント)
- ・シートヒーター (フロント)
- ・ストレージパッケージ
- ・デコラティブパネル アルミニウムエリプス
- ・コンソールパネル マットブラック
- ・ドアシルトリム アルミニウム
- ・ステアリングホイール 3スポーク レザー
マルチファンクション パドルシフト
- ・3ゾーンオートマチックエアコンディショナー

Technology

- ・MMI ナビゲーション
- ・Audi connect
- ・Audiスマートフォンインターフェース
- ・Audi connect セーフティ & サービス
- ・バーチャルコックピットプラス

Assistance & safety

- ・アダプティブクルーズコントロール
- ・オーディオアクティブブレンアシスト
- ・オーディオサイドアシスト
- ・オーディオパーキングシステム
- ・リヤビューカメラ
- ・オーディオプレセンスシティ
- ・オーディオプレセンスリヤ
- ・オーディオホールドアシスト
- ・アドバンストキーシステム
- ・サイドエアバッグ (フロント) サイドガード
(フロント/リヤ ヘッドエアバッグ)
- ・エアバッグ

太文字はAudi A4 / A4 Avant 35 TFSI から追加・変更される装備です。



スタンダードシート/インデックスクロス



ステアリングホイール 3スポークレザー
マルチファンクション パドルシフト

主要オプション装備

■ラグジュアリー パッケージ

- ・パーシャルレザー
- ・運転席メモリー機能
- ・ランバーサポート 4ウェイ (フロント)
- ・マルチカラーアンビエントライティング

■デコラティブパネル ウォルナットブラウン

- デコラティブパネル オーク ナチュラルグレー
- パークアシストパッケージ
- ・パークアシスト
- ・サラウンドビューカメラ
- ・マルチカラーアンビエントライティング

スペシャルオプション

■サンルーフ*3

- パノラマサンルーフ*4
- Bang & Olufsen 3D
アドバンストサウンドシステム
- マトリクスLED ヘッドライトパッケージ
- ・マトリクスLED ヘッドライト
(フロントダイナミックターンインディケーター)
- ・ヘッドライトウォッシャー

■ヘッドアップディスプレイ

- シートヒーター (フロント/リヤ)
- プライバシーガラスアコースティックガラス (フロントサイド)
- スマートフォンワイヤレスチャージング/リヤシートUSB チャージング

Audi A4 / A4 Avant 35 TFSI S line

スポーティネスを磨き上げたスタイルと走り。
ドライビングの感動を高めるスポーティモデル。



主要諸元

Audi A4 Avant 35 TFSI S line

全長×全幅×全高	4,770×1,845×1,435mm
ホイールベース	2,825 (mm)
総排気量	1,984 (cc)
最高出力 [ネット]	110kW (150PS) / 3,900-6,000rpm
最大トルク [ネット]	270Nm (27.5kgm) / 1,350-3,900rpm
駆動方式	FWD

Audi A4 35 TFSI S line

全長×全幅×全高	4,770×1,845×1,410mm
ホイールベース	2,825 (mm)
総排気量	1,984 (cc)
最高出力 [ネット]	110kW (150PS) / 3,900-6,000rpm
最大トルク [ネット]	270Nm (27.5kgm) / 1,350-3,900rpm
駆動方式	FWD

主要標準装備

Exterior

- ・LEDヘッドライト
- ・LEDリヤコンビネーションライト/
ダイナミックターンインディケーター
- ・**S line** バンパー
- ・ハイグロスパッケージ
- ・エクステリアミラー 電動調整&格納機能
自動防眩機能 ヒーター
- ・ルーフレール(アルミニウム)*1
- ・アルミホイール **5Yスポークデザイン
8J×18+245/40R18タイヤ**
- ・オートマチックテールゲート*1
- ・トランクリッドオープナー *2

Performance

- ・スポーツサスペンション
- ・12Vマイルドハイブリッドシステム

Interior

- ・**スポーツシート(フロント)/
アルカンターラ/レザー**
- ・電動調整機能(フロント)
- ・シートヒーター(フロント)
- ・ストレージパッケージ
- ・**デコラティブパネル マットブラッシュト
アルミニウム**
- ・**コンソールパネル ブラックガラスルック**
- ・**ドアシルトリム S/S lineロゴ**
- ・ステアリングホイール 3スポーク レザー
マルチファンクション パドルシフト
- ・**ヘッドライニング ブラック**
- ・3ゾーンオートマチックエアコンディショナー
- ・**マルチカラーアンビエントライティング**

Technology

- ・MMI ナビゲーション
- ・Audi connect
- ・Audiスマートフォンインターフェース
- ・Audi connect セーフティ & サービス
- ・バーチャルコックピットプラス

Assistance & safety

- ・アダプティブクルーズコントロール
- ・オーディオアクティブブレンアシスト
- ・オーディオサイドアシスト
- ・オーディオパーキングシステム
- ・リヤビューカメラ
- ・オーディブレセンスシティ
- ・オーディブレセンスリヤ
- ・オーディホルドアシスト
- ・アドバンストキーシステム
- ・サイドエアバッグ(フロント)サイドガード
(フロント/リヤ ヘッドエアバッグ)
- ・エアバッグ



スポーツシート(フロント)/アルカンターラ/レザー



ステアリングホイール 3スポークレザー
マルチファンクション パドルシフト

主要オプション装備

■パークアシストパッケージ

- ・パークアシスト
- ・サラウンドビューカメラ

■S line plus パッケージ

- ・フラットボトムステアリング
- ・運転席メモリー機能
- ・ランバーサポート 4ウェイ(フロント)

スペシャルオプション

■サンルーフ*3

■パノラマサンルーフ*4

■Bang & Olufsen 3D アドバンストサウンドシステム

■マトリクスLED ヘッドライトパッケージ

- ・マトリクスLED ヘッドライト
(フロントダイナミックターンインディケーター)
- ・ヘッドライトウォッシャー

■ヘッドアップディスプレイ

■シートヒーター(フロント/リヤ)

■プライバシーガラスアコースティックガラス(フロントサイド)

■スマートフォンワイヤレスチャージング/リヤシートUSB チャージング

Audi A4 / A4 Avant 45 TFSI quattro advanced

新たなパワートレインにquattroを組み合わせ
走る愉しみをさらに高めたモデル。



主要諸元

Audi A4 Avant 45 TFSI quattro advanced

全長×全幅×全高	4,760×1,845×1,435mm
ホイールベース	2,825 (mm)
総排気量	1,984 (cc)
最高出力[ネット]	183kW (249PS) / 5,000-6,000rpm
最大トルク[ネット]	370Nm (37.7kgm) / 1,600-4,500rpm
駆動方式	quattro (4WD)

Audi A4 45 TFSI quattro advanced

全長×全幅×全高	4,760×1,845×1,410mm
ホイールベース	2,825 (mm)
総排気量	1,984 (cc)
最高出力[ネット]	183kW (249PS) / 5,000-6,000rpm
最大トルク[ネット]	370Nm (37.7kgm) / 1,600-4,500rpm
駆動方式	quattro (4WD)

主要標準装備

Exterior

- ・LEDヘッドライト
- ・LEDリヤコンビネーションライト/
ダイナミックターンインディケータ
- ・ハイグロスパッケージ
- ・エクステリアミラー 電動調整&格納機能
自動防眩機能 ヒーター
- ・ルーフレール(アルミニウム)*1
- ・アルミホイール 5アームダイナミックデザイン
7.5J×17+225/50R17タイヤ
- ・オートマチックテールゲート*1
- ・トランクリッドオープナー*2

Performance

- ・スポーツサスペンション
- ・12Vマイルドハイブリッドシステム
- ・オーディオライブセレクト

Interior

- ・スタンダードシート/インデックスクロス
- ・電動調整機能(フロント)
- ・シートヒーター(フロント)
- ・ストレージパッケージ
- ・デコラティブパネル アルミニウムエリプス
- ・コンソールパネル マットブラック
- ・ドアシルトリム アルミニウム
- ・ステアリングホイール 3スポークレザー
マルチファンクション パドルシフト
- ・3ゾーンオートマチックエアコンディショナー

Technology

- ・MMI ナビゲーション
- ・Audi connect
- ・Audiスマートフォンインターフェース
- ・Audi connect セーフティ & サービス
- ・バーチャル Cockpit プラス

Assistance & safety

- ・アダプティブクルーズコントロール
- ・オーディオアクティブブレンアシスト
- ・オーディオサイドアシスト
- ・オーディオパーキングシステム
- ・リヤビューカメラ
- ・オーディオプレセンスシティ
- ・オーディオプレセンスリヤ
- ・オーディオホールドアシスト
- ・アドバンストキーシステム
- ・サイドエアバッグ(フロント)サイドガード
(フロント/リヤ ヘッドエアバッグ)
- ・エアバッグ

太文字はAudi A4 / A4 Avant 35 TFSI から追加・変更される装備です。



スタンダードシート/インデックスクロス



ステアリングホイール 3スポークレザー
マルチファンクション パドルシフト

主要オプション装備

■ラグジュアリー パッケージ

- ・パーシャルレザー
- ・運転席メモリー機能
- ・ランバーサポート 4ウェイ(フロント)
- ・マルチカラーアンビエントライティング

■デコラティブパネル ウォルナットブラウン

■デコラティブパネル オーク ナチュラルグレー

■パークアシストパッケージ

- ・パークアシスト
- ・サラウンドビューカメラ
- ・マルチカラーアンビエントライティング

スペシャルオプション

■サンルーフ*3

■パノラマサンルーフ*4

■Bang & Olufsen 3D アドバンストサウンドシステム

■マトリクスLED ヘッドライトパッケージ

- ・マトリクスLED ヘッドライト
(フロントダイナミックターンインディケータ)
- ・ヘッドライトウォッシャー

■ヘッドアップディスプレイ

■シートヒーター(フロント/リヤ)

■プライバシーガラスアコースティックガラス(フロントサイド)

■ダンピングコントロールスポーツサスペンション

■スマートフォンワイヤレスチャージング/リヤシートUSB チャージング

*1 Audi A4 Avant 45 TFSI quattro advanced 標準装備。*2 Audi A4 45 TFSI quattro advanced 標準装備。*3 Audi A4 45 TFSI quattro advanced の場合。*4 Audi A4 Avant 45 TFSI quattro advanced の場合。※掲載の装備内容、オプション内容は一部抜粋となります。詳しくはP58-67 をご覧ください。

※アシスタンス&セーフティの詳細はP64-65 Equipmentをご覧ください。*Audi connect の詳細についてはP32-33をご覧ください。*写真は欧州仕様です。日本仕様と異なります。日本仕様は右ハンドルとなります。 51

Audi A4 / A4 Avant 45 TFSI quattro S line

さらなるスポーティネスを研ぎ澄ます
躍動的なフォルムと圧倒的な走りのダイナミズム。



主要諸元

Audi A4 Avant 45 TFSI quattro S line

全長×全幅×全高	4,770×1,845×1,435mm
ホイールベース	2,825 (mm)
総排気量	1,984 (cc)
最高出力[ネット]	183kW (249PS) / 5,000-6,000rpm
最大トルク[ネット]	370Nm (37.7kgm) / 1,600-4,500rpm
駆動方式	quattro (4WD)

Audi A4 45 TFSI quattro S line

全長×全幅×全高	4,770×1,845×1,410mm
ホイールベース	2,825 (mm)
総排気量	1,984 (cc)
最高出力[ネット]	183kW (249PS) / 5,000-6,000rpm
最大トルク[ネット]	370Nm (37.7kgm) / 1,600-4,500rpm
駆動方式	quattro (4WD)

主要標準装備

Exterior

- ・LEDヘッドライト
- ・LEDリヤコンビネーションライト/
ダイナミックターンインディケーター
- ・**S line** バンパー
- ・ハイグロスパッケージ
- ・エクステリアミラー 電動調整&格納機能
自動防眩機能 ヒーター
- ・ルーフレール(アルミニウム)*1
- ・アルミホイール **5Yスポークデザイン
8J×18+245/40R18タイヤ**
- ・オートマチックテールゲート*1
- ・トランクリッドオープナー*2

Performance

- ・スポーツサスペンション
- ・12Vマイルドハイブリッドシステム
- ・オーディオライブセレクト

Interior

- ・スポーツシート(フロント)/
アルカンターラ/レザー
- ・電動調整機能(フロント)
- ・シートヒーター(フロント)
- ・ストレージパッケージ
- ・**デコラティブパネル マットブラッシュト
アルミニウム**
- ・**コンソールパネル ブラックガラスルック**
- ・**ドアシルトリム S/S lineロゴ**
- ・ステアリングホイール 3スポーク レザー
マルチファンクション パドルシフト
- ・**ヘッドライニング ブラック**
- ・3ゾーンオートマチックエアコンディショナー
- ・**マルチカラーアンビエントライティング**

Technology

- ・MMI ナビゲーション
- ・Audi connect
- ・Audiスマートフォンインターフェース
- ・Audi connect セーフティ & サービス
- ・バーチャルコックピットプラス

主要オプション装備

■パークアシストパッケージ

- ・パークアシスト
- ・サラウンドビューカメラ
- ・マルチカラーアンビエントライティング

■S line plus パッケージ

- ・フラットボトムステアリング
- ・運転席メモリー機能
- ・ランバーサポート 4ウェイ(フロント)

スペシャルオプション

■サンルーフ*3

■パノラマサンルーフ*4

■Bang & Olufsen 3D アドバンストサウンドシステム

- マトリクスLED ヘッドライトパッケージ
- ・マトリクスLED ヘッドライト
(フロントダイナミックターンインディケーター)
- ・ヘッドライトウォッシャー

■ヘッドアップディスプレイ

■シートヒーター(フロント/リヤ)

■プライバシーガラスアコースティックガラス(フロントサイド)

■ダンピングコントロールスポーツサスペンション

■スマートフォンワイヤレスチャージング/リヤシートUSB チャージング



スポーツシート(フロント)/アルカンターラ/レザー



ステアリングホイール 3スポークレザー
マルチファンクション パドルシフト

太文字はAudi A4 / A4 Avant 45 TFSI quattro advanced から追加・変更される装備です。

*1 Audi A4 Avant 45 TFSI quattro S line 標準装備。*2 Audi A4 45 TFSI quattro S line 標準装備。*3 Audi A4 45 TFSI quattro S lineの場合。*4 Audi A4 Avant 45 TFSI quattro S line の場合。※掲載の装備内容、オプション内容は一部抜粋となります。詳しくはP58-67をご覧ください。

※アシスタンス&セーフティの詳細はP64-65 Equipmentをご覧ください。*Audi connect の詳細についてはP32-33をご覧ください。*写真は欧州仕様です。日本仕様と異なります。日本仕様は右ハンドルとなります。 53

Audi A4 allroad quattro

力強さがみなぎるオフロードスタイルとquattroの走破性。
唯一無二のクロスオーバー。



主要諸元

Audi A4 allroad quattro

全長×全幅×全高	4,760×1,845×1,490mm
ホイールベース	2,820 (mm)
総排気量	1,984 (cc)

最高出力[ネット]	183kW (249PS)/5,000-6,000rpm
最大トルク[ネット]	370Nm (37.7kgm)/1,600-4,500rpm
駆動方式	quattro (4WD)

主要標準装備

Exterior

- ・LEDヘッドライト
- ・LEDリヤコンビネーションライト/
ダイナミックターンインディケーター
- ・エクステリアミラーハウジング ボディカラー
- ・ハイグロスパッケージ
- ・エクステリアミラー 電動調整&格納機能
自動防眩機能 ヒーター
- ・ルーフレール(アルミニウム)
- ・アルミホイール **5ダブルアームデザイン**
7.5J×18+245/45R18タイヤ
- ・オートマチックテールゲート

Performance

- ・ラフロードサスペンション
- ・12Vマイルドハイブリッドシステム
- ・オーディオドライブセレクト

Interior

- ・スタンダードシート/インデックスクロス
- ・電動調整機能(フロント)
- ・シートヒーター(フロント)
- ・ストレージパッケージ
- ・デコラティブパネル アルミニウムエリプス
- ・コンソールパネル マットブラック
- ・ドアシルトリム アルミニウム
- ・ステアリングホイール 3スポーク レザー
マルチファンクション パドルシフト
- ・3ゾーンオートマチックエアコンディショナー

Technology

- ・MMI ナビゲーション
- ・Audi connect
- ・Audiスマートフォンインターフェース
- ・Audi connect セーフティ & サービス
- ・バーチャルコックピットプラス

Assistance & safety

- ・アダプティブクルーズコントロール
- ・オーディオアクティブブレンアシスト
- ・オーディオアシスト
- ・オーディオパーキングシステム
- ・リヤビューカメラ
- ・オーディブレセンスシティ
- ・オーディブレセンスリヤ
- ・アドバンストキーシステム
- ・サイドエアバッグ(フロント)サイドガード
(フロント/リヤ ヘッドエアバッグ)
- ・エアバッグ

太文字はAudi A4 A4 allroad quattro におのみ標準装備となる装備です。



スタンダードシート/インデックスクロス



ステアリングホイール 3スポークレザー
マルチファンクション パドルシフト

主要オプション装備

- ラグジュアリー パッケージ
 - ・パーシャルレザー
 - ・運転席メモリー機能
 - ・ランバーサポート 4ウェイ(フロント)
 - ・マルチカラーアンビエントライティング
 - ・シートヒーター(フロント/リヤ)
- デコラティブパネル ウォルナットブラウン
- デコラティブパネル オーク ナチュラルグレー
- パークアシストパッケージ
 - ・パークアシスト
 - ・サラウンドビューカメラ
 - ・マルチカラーアンビエントライティング

スペシャルオプション

- Bang & Olufsen 3D
アドバンストサウンドシステム
- マトリクスLED ヘッドライトパッケージ
 - ・マトリクスLED ヘッドライト
(フロントダイナミックターンインディケーター)
 - ・ヘッドライトウォッシャー
- ヘッドアップディスプレイ
- リバーシブルマット
 - ・カーゴレールシステム

- プライバシーガラスアコースティックガラス(フロントサイド)
- スマートフォンワイヤレスチャージング/リヤシートUSB チャージング
- バンパーコントラストペイントフィニッシュ マンハッタングレーメタリック



※掲載の装備内容、オプション内容は一部抜粋となります。詳しくはP58-67をご覧ください。

※アシスタンス&セーフティの詳細はP64-65 Equipmentをご覧ください。※Audi connect の詳細についてはP32-33をご参照ください。※写真は欧州仕様です。日本仕様と異なります。日本仕様は右ハンドルとなります。 55

Audi S4 / S4 Avant

姿、走り、そのすべてが刺激的な感覚を呼び起こす
Sの称号にふさわしいパフォーマンスモデル。



主要諸元

Audi S4 Avant

全長×全幅×全高	4,770×1,845×1,435mm
ホイールベース	2,825 (mm)
総排気量	2,994 (cc)
最高出力[ネット]	260kW (354PS) / 5,400-6,400rpm
最大トルク[ネット]	500Nm (51kgm) / 1,370-4,500rpm
駆動方式	quattro (4WD)

Audi S4

全長×全幅×全高	4,770×1,845×1,410mm
ホイールベース	2,825 (mm)
総排気量	2,994 (cc)
最高出力[ネット]	260kW (354PS) / 5,400-6,400rpm
最大トルク[ネット]	500Nm (51kgm) / 1,370-4,500rpm
駆動方式	quattro (4WD)

主要標準装備

Exterior

- ・マトリクスLEDヘッドライト/ダイナミックターンインディケーター
- ・ヘッドライトウォッシャー
- ・LEDリヤコンビネーションライト/ダイナミックターンインディケーター
- ・エクステリアミラーハウジング アルミニウム
- ・Sバンパー
- ・ハイグロスパッケージ
- ・エクステリアミラー 電動調整&格納機能 自動防眩機能 メモリー機能
- ・ルーフレール(アルミニウム)*1
- ・アルミホイール 5Vスポーク スターデザイン マットチタンルック ポリッシュト(Audi Sport) 8.5J×19+245/35R19タイヤ
- ・オートマチックテールゲート*1
- ・トランクリッドオープナー *2

Performance

- ・ダンピングコントロールS スポーツサスペンション
- ・12Vマイルドハイブリッドシステム
- ・オーディドライブセレクト

主要オプション装備

- パークアシストパッケージ
- ・パークアシスト
- ・サラウンドビューカメラ

Interior

- ・Sスポーツシート/アルカンターラ/レザー
- ・電動調整機能(フロント)メモリー機能(ドライバーサイド)
- ・シートヒーター(フロント)
- ・ストレージパッケージ
- ・デコラティブパネル カーボンアトラス
- ・コンソールパネル ブラックガラスルック
- ・ドアシルトリム S/S lineロゴ
- ・フラットボトムステアリング
- ・ヘッドライニング ブラック
- ・3ゾーンオートマチックエアコンディショナー
- ・マルチカラーアンビエントライティング

Technology

- ・MMI ナビゲーション
- ・Audi connect
- ・Audiスマートフォンインターフェース
- ・Audi connect セーフティ & サービス
- ・バーチャルコックピットプラス

スペシャルオプション

- サンルーフ*3
- パノラマサンルーフ*4
- Bang & Olufsen 3D アドバンスサウンドシステム
- ヘッドアップディスプレイ

- 左ハンドル仕様
- リヤスポーツディファレンシャル
- ダイナミックステアリング
- レザーパッケージ
- ・ファインナッパレザー
- ・アーティフィシャルインテリアレザー(ドアアームレスト/センターコンソール)

- シートヒーター(フロント/リヤ)
- プライバシーガラス
- スマートフォンワイヤレス充電ング/リヤシートUSB 充電ング
- カラードブレーキキャリパー レッド



太文字はAudi A4 S4 / S4 Avant にのみ標準装備となる装備です。



Sスポーツシート/アルカンターラ/レザー



フラットボトムステアリング

Body Colours

■Solid paint finishes



アイビスホワイ
ト

■Metallic paint finishes



グレイシアホワイ
ト メタリック*



フロレットシルバ
ー メタリック*
[35 TFSI / advanced / allroad 設定色]

■Pearl effect paint finish



デイトナグレー
パールエフェク
ト*
[S line / S4 設定色]



クワントムグレー
*
[S line / S4 / allroad 設定色]



ミストブラック
メタリック*



デラグレー
メタリック*
[35 TFSI / advanced / allroad 設定色]



ターボブルー
*
[S line / S4 設定色]



ナバーラブルー
メタリック*



タンゴレッド
メタリック*
[35 TFSI / advanced / S line / S4 設定色]

■Bumper contrast paint finish



マンハッタン
グレーメタリ
ック
サイドシル、バンパーとホイールアーチをマンハッタングレー(メタリック)でペイントフィニッシュしています。
[Audi A4 allroad quattro にのみオプション設定可能]

Wheels & Tires



アルミホイール 10スポークデザイン
7.5J×17+225/50 R17タイヤ
[Audi A4 / A4 Avant 35 TFSI に標準装備]



アルミホイール 5アームダイナミックデザイン
7.5J×17+225/50R17タイヤ
[Audi A4 / A4 Avant 35 TFSI advanced, A4 / A4 Avant 45 TFSI quattro advanced に標準装備]



アルミホイール 5Yスポークデザイン
8J×18+245/40 R18タイヤ
[Audi A4 / A4 Avant 35 TFSI S line, A4 / A4 Avant 45 TFSI quattro S line に標準装備]



アルミホイール 5ダブルアームデザイン
7.5J×18+245/45 R18タイヤ
[Audi A4 allroad quattro に標準装備]



アルミホイール 5Vスポークスターデザイン
マットチタンルック ポリッシュ+245/35R19タイヤ
[Audi S4 / S4 Avant に標準装備]

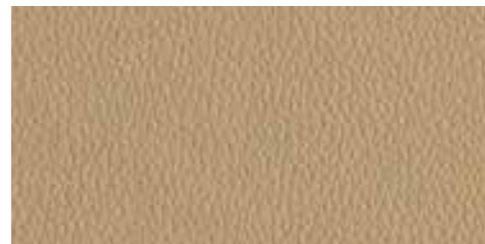
Seat Colours



ブラック【インデックスクロス】
[Audi A4 / A4 Avant 35 TFSI, A4 / A4 Avant 35 TFSI advanced, A4 / A4 Avant 45 TFSI quattro advanced, A4 allroad quattro に標準装備]



ブラック【バーシャルレザー】
[Audi A4 / A4 Avant 35 TFSI advanced, A4 / A4 Avant 45 TFSI quattro advanced, A4 allroad quattro にラグジュアリーパッケージとしてセットオプション]



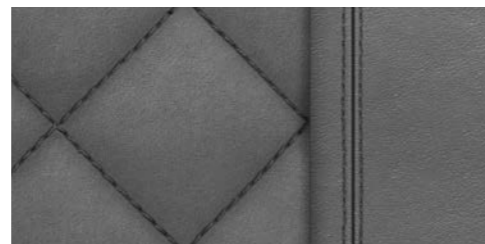
アトラスベージュ【バーシャルレザー】
[Audi A4 / A4 Avant 35 TFSI advanced, A4 / A4 Avant 45 TFSI quattro advanced, A4 allroad quattro にラグジュアリーパッケージとしてセットオプション]



ブラック(ロックグレーステッチ)【アルカンターラレザー】
[Audi A4 / A4 Avant 35 TFSI S line, A4 / A4 Avant 45 TFSI quattro S line に標準装備]



ブラック(ロックグレーステッチ)【アルカンターラレザー】
[Audi S4 / S4 Avant に標準装備]



ローターグレー(アンスラサイトステッチ)【アルカンターラレザー】
[Audi S4 / S4 Avant に標準装備]



ブラック(ロックグレーステッチ)【ファインナッパレザー】
[Audi S4 / S4 Avant にオプション]



ローターグレー(アンスラサイトステッチ)【ファインナッパレザー】
[Audi S4 / S4 Avant にオプション]

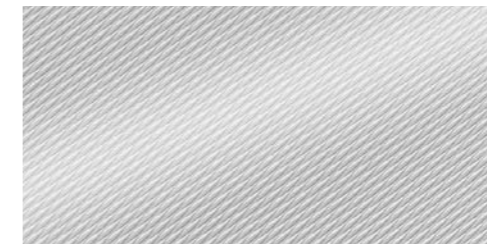


マグマレッド(グラナイトグレーステッチ)【ファインナッパレザー】
[Audi S4 / S4 Avant にオプション]

Decorative Inlays



シルバーグレイ
[Audi A4 / A4 Avant 35 TFSI に標準装備]



アルミニウムエリプス
[Audi A4 / A4 Avant 35 TFSI advanced, A4 / A4 Avant 45 TFSI quattro advanced, A4 allroad quattro に標準装備]



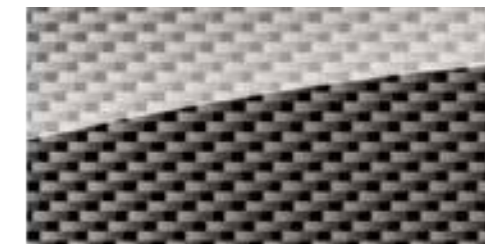
マットブラッシュドアルミニウム
[Audi A4 / A4 Avant 35 TFSI S line, A4 / A4 Avant 45 TFSI quattro S line に標準装備]



ウォルナットブラウン
[Audi A4 / A4 Avant 35 TFSI advanced, A4 / A4 Avant 45 TFSI quattro advanced, A4 allroad quattro にオプション]



オークナチュラルグレー
[Audi A4 / A4 Avant 35 TFSI advanced, A4 / A4 Avant 45 TFSI quattro advanced, A4 allroad quattro にオプション]



カーボンアトラス
[Audi S4 / S4 Avant に標準装備]

Equipment

Standard Equipment 標準装備



LEDヘッドライト*

明瞭な太陽光に近い光源で路面を照射するLEDヘッドライトは、ロービーム、ハイビーム、ポジションライト、ハイウェイライト、インディケーター、スタティックコーナリングライト、オールウェザーライトを装備。自動ヘッドライトレンジコントロール機能も搭載されています。ハイウェイライトは、走行速度が約110km/h以上になると自動的に照射範囲を拡大。オールウェザーライトは、視界の悪い状況において、対向車のドライバーの眼がくらむリスクを軽減します。昼夜ともに目視しやすく被視認性を高めるデザインのライトパターンは、省エネ仕様で長寿命。ハイビームアシストを装備し、リヤにはダイナミックターンインディケーター機能搭載のLEDを採用しています。

※ダイナミックターンインディケーターの適用範囲は、リヤのみとなります。

* Audi A4 / A4 Avant 35 TFSI advanced, A4 / A4 Avant 35 TFSI S line, A4 / A4 Avant 45 TFSI quattro advanced, A4 / A4 Avant 45 TFSI quattro S line, A4 allroad quattro, S4 / S4 Avantに標準装備。



LEDリヤコンビネーションライト／ダイナミックターンインディケーター*

ダイナミックターンインディケーターが周囲に対してダイナミックで素早く視認できるライトパターンを表示。LEDの各セグメントがミリ秒単位で順に点滅し、光のパルスでクルマが曲がる方向を示します。

* Audi A4 / A4 Avant 35 TFSI advanced, A4 / A4 Avant 35 TFSI S line, A4 / A4 Avant 45 TFSI quattro advanced, A4 / A4 Avant 45 TFSI quattro S line, A4 allroad quattro, S4 / S4 Avantに標準装備。



ステアリングホイール 3スポークレザーマルチファンクション パドルシフト*

ステアリングホイールに配された12のマルチファンクションボタンで車載インフォテインメントを簡単に操作できます。曲をスキップしたり、ボイスコントロール機能を立ち上げたり。ナビゲーションや個人設定プログラムも操作できます。

* Audi A4 / A4 Avant 35 TFSI advanced, A4 / A4 Avant 35 TFSI S line, A4 / A4 Avant 45 TFSI quattro advanced, A4 / A4 Avant 45 TFSI quattro S line, A4 allroad quattro に標準装備。

オートマチックテールゲート*

電動開閉式のテールゲートを標準装備。ラゲッジコンパートメントリッドの開閉が容易になります。開閉は、テールゲートまたは運転席ドアトリムに設置されたスイッチ、あるいはリモコンキーのボタン操作で可能。ラゲッジコンパートメントリッド内部にあるボタンでリッドを閉めると同時に車を施錠します。さらに、アドバンストキーとの併用により、キックするように足を軽くかざす動作で解錠、施錠が可能。荷物で手がふさがっている時などに便利な機能です。

* Audi A4 Avant, A4 allroad quattro, S4 Avantに標準装備。



スポーツシート(フロント)*

* Audi A4 / A4 Avant 35 TFSI S Line, Audi A4 / A4 Avant 45 TFSI quattro S Lineに標準装備。

電動調整機能 (フロント)

シート高さ、前後スライド、座面角度、リクライニングが電動調整式で運転しやすいベストポジションを簡単に設定できます。

* Audi A4 / A4 Avant 35 TFSI advanced, A4 / A4 Avant 35 TFSI S line, A4 / A4 Avant 45 TFSI quattro advanced, A4 / A4 Avant 45 TFSI quattro S line, A4 allroad quattro に標準装備。



バーチャルコックピットプラス*

高解像度12.3インチカラー液晶フルデジタルディスプレイに、スピードメーター、タコメーター、マップ表示、ラジオ/メディア情報などフレキシブルに表示。操作もマルチファンクション付きステアリングホイールからダイレクトに行えます。またVIEWボタンを押すことで2つの円形メーターの大小切り替えも可能。メーター表示を小さくすれば、オンボードコンピューターやMMIナビゲーションのコンテンツ、3D地形図などをより見やすく画面の広いエリアに表示できます。

* Audi A4 / A4 Avant 35 TFSI advanced, A4 / A4 Avant 35 TFSI S line, A4 / A4 Avant 45 TFSI quattro advanced, A4 / A4 Avant 45 TFSI quattro S line, A4 allroad quattro に標準装備。



MMIナビゲーション

高解像度10.1インチカラーディスプレイを搭載。3Dマップ、リアルタイムの交通量を取り入れたオンライン交通情報、文字入力検索時に、入力中の文字から目的地候補を自動検索できるMMIサーチ、ボイスコマンドによる車載インフォテインメントの簡単操作などを指先で操作したりすることが可能です。



スマートフォンインターフェース

普段あなたが愛用されているスマートフォンとクルマがダイレクトにつながります。USBを介して、お手持ちのスマートフォンのコンテンツをMMIディスプレイに表示することができます。ナビゲーション、電話機能、音楽や特定のアプリなどが、MMIコントローラーおよびボイスコントロールで手軽に操作できます。

※表示されるコンテンツ、アプリについてはApple Inc.またはGoogle LLCに指定されたもののみ表示可能となります。

※Apple、CarPlayおよびその他のマークは、Apple Inc.の商標です。

※Google、Android Autoおよびその他のマークは、Google LLCの商標です。

3ゾーンオートマチックエアコンディショナー*

オートマチックエアコンディショナーの機能に加え、電動で運転席/助手席の温度を個別に調節可能。備えつけのデフューザーがエアノズルストリップを通して、自然な空気の流れを作り出します。後部座席の温度が調整できるエアコンのコントローラーを、リヤのセンターコンソールに装備。車内の空気を快適に保つ大気センサーによる自動再循環モードやレインセンサーを搭載するとともに、微粒子除去の複合フィルターを採用しています。

* Audi A4 / A4 Avant 35 TFSI advanced, A4 / A4 Avant 35 TFSI S line, A4 / A4 Avant 45 TFSI quattro advanced, A4 / A4 Avant 45 TFSI quattro S line, A4 allroad quattro, S4 / S4 Avantに標準装備。

マルチカラーアンビエントライティング*

お好みの色を30色のカラーチャートの中から選び車内を自分好みのライティングで彩ることができます。

* Audi A4 / A4 Avant 35 TFSI S line, A4 / A4 Avant 45 TFSI quattro S line, S4 / S4 Avantに標準装備。Audi A4 / A4 Avant 35 TFSI advanced, A4 / A4 Avant 45 TFSI quattro advanced, A4 allroad quattro にラグジュアリーパッケージまたはパークアシストパッケージとしてセットオプション。

Equipment

Standard Equipment 標準装備



アダプティブクルーズコントロール*

高速道路などで約0km/h～250km/hで走行中、前方車両との車間距離を自動的に調整。システムがブレーキやアクセルをコントロールし、設定された車間距離を一定に保ちます。また可変スピードリミッター機能で最高速度を設定すればその速度をキープ。設定されたスピードに達すると、クルマが緩やかに速度を制御します。

* Audi A4 / A4 Avant 35 TFSI advanced, A4 / A4 Avant 35 TFSI S line, A4 / A4 Avant 45 TFSI quattro advanced, A4 / A4 Avant 45 TFSI quattro S line, A4 allroad quattro, S4 / S4 Avant に標準装備。



オーディアクティブレーンアシスト*

高速道路などで走行速度が約65km/h～250km/hまでの間、車両が走行レーンを越えないようドライバーをアシストします。認識した車線内での走行を維持するため、穏やかにステアリングを自動補正。モニタリングを継続して行うか、車線変更の直前(ステアリング操作の直前、あるいは直後)に行うかはドライバーが選択できます。ハイビームアシストを含むステアリングホイールの振動機能も追加で設定可能です。

* Audi A4 / A4 Avant 35 TFSI advanced, A4 / A4 Avant 35 TFSI S line, A4 / A4 Avant 45 TFSI quattro advanced, A4 / A4 Avant 45 TFSI quattro S line, A4 allroad quattro, S4 / S4 Avant に標準装備。



オーディサイドアシスト*

あなたを追い抜こうとするクルマが自分の死角にいる時など、システムが車線変更の際の危険を予測し、該当する側のエクステリアミラーに搭載されたLEDが点灯してドライバーに警告を発します。2つのレーダーセンサーが隣車線の後方から近づくクルマを感知し、距離と速度差を測定。

※約15～250km/hでの走行中に作動します。
* Audi A4 / A4 Avant 35 TFSI advanced, A4 / A4 Avant 35 TFSI S line, A4 / A4 Avant 45 TFSI quattro advanced, A4 / A4 Avant 45 TFSI quattro S line, A4 allroad quattro, S4 / S4 Avant に標準装備。



ターンアシスト

右折時のドライバーの死角も、レーダーがしっかり監視。大型トラックの背後の小型対向車も感知します。

※約2～10km/hでの走行中に限ります。



エグジットワーニング

停車時に後方から近付いてくるクルマや自転車を感じ、ドアを開ける際には、ドアのストリップライトとオーディサイドアシストによるドアミラーの警告灯が点灯します。

リヤクロストラフィックアシスト*

駐車スペースからバックで出る際に、見えない後方の死角をセンサーがフォロー。接近するクルマを監視、ドライバーに知らせます。

* Audi A4 / A4 Avant 35 TFSI advanced, A4 / A4 Avant 35 TFSI S line, A4 / A4 Avant 45 TFSI quattro advanced, A4 / A4 Avant 45 TFSI quattro S line, A4 allroad quattro, S4 / S4 Avant に標準装備。

オーディパーキングシステム*

車両のフロントおよびリアの情報を聴覚と視覚で確認でき、駐車時の操作をサポートするシステムです。バンパーに内蔵された超音波センサーが感知した情報を、MMIディスプレイに表示。リヤビューカメラまたはサラウンドビューカメラ(オプション)も装備可能です。リバースギア、またはセンターコンソールのボタンで起動します。ステアリングの角度から最適な入車経路を事前に算出し、ディスプレイの車両横にガイドラインで表示。駐車スペースからの出入車が楽に行えます。

* Audi A4 / A4 Avant 35 TFSI advanced, A4 / A4 Avant 35 TFSI S line, A4 / A4 Avant 45 TFSI quattro advanced, A4 / A4 Avant 45 TFSI quattro S line, A4 allroad quattro, S4 / S4 Avant に標準装備。

リヤビューカメラ*

MMIタッチディスプレイに車両後方の映像を映し出し、舵角に基づいて計算された経路を画面に示して駐車操作をサポートします。起動はリバースギアが選択された場合やセンターコンソールのボタンから行えます。

* Audi A4 / A4 Avant 35 TFSI advanced, A4 / A4 Avant 35 TFSI S line, A4 / A4 Avant 45 TFSI quattro advanced, A4 / A4 Avant 45 TFSI quattro S line, A4 allroad quattro, S4 / S4 Avant に標準装備。

オーディホールドアシスト

一般的な勾配の上り坂や下り坂の途中で停止した場合、クルマをその状態で継続的に維持します。システムはボタンを押すだけで作動。坂道発進をよりスムーズに行えます。

アドバンストキーシステム*

キーを持っているだけで駆動認証システムにアクセス。スタートストップボタンで、エンジンの始動と停止を行います。外部からのロックとアンロックは、ドアハンドルに設置されたセンサーを使用。ロックされた状態でもラゲッジコンパートメントを開けることが可能です。*アドバンストキーシステムは、電波により植え込み型心臓ペースメーカー等の医療用電子機器に影響を及ぼす恐れがあります。詳しくは正規ディーラーまたはオーディコムニケーションセンターまでお問い合わせください。

* Audi A4 / A4 Avant 35 TFSI advanced, A4 / A4 Avant 35 TFSI S line, A4 / A4 Avant 45 TFSI quattro advanced, A4 / A4 Avant 45 TFSI quattro S line, A4 allroad quattro, S4 / S4 Avant に標準装備。



オーディプレセンスシティ

周囲のクルマや歩行者を感知。衝突の危険がある場合は警告し、緊急時には自動でブレーキを作動させ衝突被害を軽減するようにアシストします。約10～85km/hでの車速で歩行者や自転車を、約250km/h以下の車速で他の車両を検知します。



オーディプレセンススペース

危険を察知すると、シートベルトの拘束力を強めるなど、乗員の保護に必要な各機能が自動的に作動します。



オーディプレセンスリヤ*

リヤバンパーに装備したレーダーセンサーが後方から接近するクルマや自転車などを監視。万一の追突の衝撃を軽減させるように備えます。フロントのシートベルトを自動的に巻き上げて、乗員の注意を喚起。同時にウインドウやサンルーフ(Audi A4にオプション)またはパノラマサンルーフ(Audi A4 Avantにオプション)も閉まり、ハザードランプが点滅、周囲のクルマに注意を促します。

* Audi A4 / A4 Avant 35 TFSI advanced, A4 / A4 Avant 35 TFSI S line, A4 / A4 Avant 45 TFSI quattro advanced, A4 / A4 Avant 45 TFSI quattro S line, A4 allroad quattro, S4 / S4 Avant に標準装備。

Optional Equipment

パークアシストパッケージ

35 TFSI advanced	45 TFSI quattro advanced
35 TFSI S line	45 TFSI quattro S line
allroad quattro	S4

〈装備内容〉

- パークアシスト
- サラウンドビューカメラ
- マルチカラーアンビエントライティング*

* Audi A4 / A4 Avant 35 TFSI S line、A4 / A4 Avant 45 TFSI quattro S line、S4 / S4 Avant に標準装備。

パークアシスト

超音波センサーを使用しクルマを停める最適な間隔を感知して、道沿いの適切な駐車スペースを探します。出入りの際、自動ステアリング操作を行うことで、ドライバーをアシストします。直角スペースへの最適な経路や、縦列駐車スペースへの出入経路を計算。アクセル/ブレーキ操作/確認以外のステアリング操作はシステムが行います。ディスプレイに周囲の様子を映し出して確認でき、ステアリング角度に合わせて車両の前後方や横にある障害物を表示。数段階に分けてのステアリング操作にも対応します。



サラウンドビューカメラ

4台の広角サラウンドビューカメラが、車両の全周囲360°を瞬時に捉え、様々な角度からの映像を映し出すことで駐車時の操作がより簡単になります。ギアをリバースに入れるか、センターコンソールのボタン（パークアシスト）で起動します。

※画像はイメージです。実際の画面とは異なります。

S line plus パッケージ

35 TFSI advanced	45 TFSI quattro advanced
35 TFSI S line	45 TFSI quattro S line
allroad quattro	S4

〈装備内容〉

- ステアリングホイール 3スポークレザー
- マルチファンクション フラットボトム パドルシフト*
- 運転席メモリー機能
- ランバーサポート 4ウェイ（フロント）

* Audi S4 / S4 Avant に標準装備。



ステアリングホイール 3スポークレザー

マルチファンクション フラットボトム パドルシフト

ダイナミック感とスポーティさを追求したステアリングホイール。洗練された見た目は印象印象深く、重厚感のある形状のリムで抜群の握り心地を提供します。

ランバーサポート 4ウェイ

電動でランバーサポートの調整ができます。

ラグジュアリー パッケージ

35 TFSI advanced	45 TFSI quattro advanced
35 TFSI S line	45 TFSI quattro S line
allroad quattro	S4

〈装備内容〉

- パーシャルレザー
- 運転席メモリー機能
- ランバーサポート 4ウェイ（フロント）
- マルチカラーアンビエントライティング*1
- シートヒーター（フロント/リヤ）*2

*1 Audi A4 / A4 Avant 35 TFSI S line、A4 / A4 Avant 45 TFSI quattro S line、S4 / S4 Avant に標準装備。

*2 A4 allroad quattro へのみオプション。

マルチカラーアンビエントライティング*

お好みの色を30色のカラーチャートの中から選び車内を自分好みのライティングで彩ることができます。

* Audi A4 / A4 Avant 35 TFSI S line、A4 / A4 Avant 45 TFSI quattro S line、S4 / S4 Avant に標準装備。 Audi A4 / A4 Avant 35 TFSI advanced、A4 / A4 Avant 45 TFSI quattro advanced、A4 allroad quattro にラグジュアリーパッケージまたはパークアシストパッケージとしてセットオプション。

Special Optional Equipment

マトリクス LED ヘッドライトパッケージ

35 TFSI advanced	45 TFSI quattro advanced
35 TFSI S line	45 TFSI quattro S line
allroad quattro	S4

〈装備内容〉

- マトリクスLEDヘッドライト*（フロントダイナミックターンインディケーター）
- ヘッドライトウォッシャー*

* Audi S4 / S4 Avant に標準装備。



マトリクスLEDヘッドライト

LED光源と精密な光学デバイスを組み合わせたカメラシステムによって、高い配光可変性を実現した革新的ライティングテクノロジー。対向車や前方を走るクルマに直接光を照射しないようにコントロールしつつ、それ以外の車間エリアや周辺は明るく照らし出します。ダイナミックターンインディケーターが印象的な光のパルスで進行方向を示します。

※ダイナミックターンインディケーターの適用範囲は、フロントとリヤになります。

ヘッドライトウォッシャー

高圧の水をヘッドライト表面に噴射しクリーンアップ。照射光の拡散を防ぎ、高い照度と良好な視界を保ちます。



Bang & Olufsen 3D アドバンストサウンドシステム*

美しい音響とデザインで世界的人気を誇るBang & Olufsen。卓越した音響成分の解析と再現力でハイクオリティな3Dサウンドを実現しています。3Dツイーターと中音域用ラウドスピーカー、センタースピーカー、サブウーファーを含む19個のラウドスピーカー。そしてトータル出力755Wの16チャンネルパワーアンプによって、上質な3Dサウンドが響き渡ります。Aピラーに設置されたラウドスピーカーや中音域用ラウドスピーカー、そしてフラウンホーファー技術によるSymphoria。すべてのスピーカーを駆使して、車内に立体的な音響空間を構築。かつてない感銘深い3Dサウンドサウンドを体験できます。Symphoriaは空間的な3次元感覚を再現し、自然な音には欠かせない音像の幅や奥行き、高さを与えます。物理的な境界など存在しないかのように大きく広く感じられる音場で、純粋な音が紡ぎだす音楽をお愉しみください。車連感応式音量調節機能も装備しています。

* Audi A4 / A4 Avant 35 TFSI advanced、A4 / A4 Avant 35 TFSI S line、A4 / A4 Avant 45 TFSI quattro advanced、A4 / A4 Avant 45 TFSI quattro S line、A4 allroad quattro、S4 / S4 Avant にオプション。

スマートフォンワイヤレスチャージング/

リヤシートUSB充電ング*

フロントセンターコンソール近くに携帯電話を置くと、ワイヤレスで充電できるスマートフォンワイヤレスチャージングを装備。リヤシートには充電用のUSBポート付き。

※一部機種により利用できない場合があります。

* Audi A4 / A4 Avant 35 TFSI advanced、A4 / A4 Avant 35 TFSI S line、A4 / A4 Avant 45 TFSI quattro advanced、A4 / A4 Avant 45 TFSI quattro S line、A4 allroad quattro、S4 / S4 Avant にオプション。

ヘッドアップディスプレイ*

速度、アシスタンスシステム、ナビゲーションの情報を、ドライバーの直接視野に入るフロントウィンドウ上に必要に応じて投影します。

* Audi A4 / A4 Avant 35 TFSI advanced、A4 / A4 Avant 35 TFSI S line、A4 / A4 Avant 45 TFSI quattro advanced、A4 / A4 Avant 45 TFSI quattro S line、A4 allroad quattro、S4 / S4 Avant にオプション。



パノラマサンルーフ*

電動で天井の前方ガラスが開きます。ティントッドガラス、電動サンブラインドを装備。アドバンストキーで便利に開閉できます。

* Audi A4 Avant 35 TFSI advanced、A4 Avant 35 TFSI S line、A4 Avant 45 TFSI quattro advanced、A4 Avant 45 TFSI quattro S line、S4 Avant へのみオプション。

プライバシーガラス

ダークティントッドのプライバシーガラスをリヤウィンドウ、リヤドアウィンドウおよびリヤサイドウィンドウに採用。

バンパーコントラストペイントフィニッシュ

マンハッタングレーメタリック*

サイドシル、バンパーとホイールアーチをマンハッタングレー（メタリック）でペイントフィニッシュしています。

* Audi A4 allroad quattro へのみオプション設定可能。

ダンピングコントロール スポーツサスペンション*

時にはハードな走り、時には快適でリラックスした走りを。オーディオライブセレクトを介して、コンフォートとダイナミックの2種類のダンピング特性が選べます。

* Audi A4 / A4 Avant 45 TFSI quattro advanced、A4 / A4 Avant 45 TFSI quattro S line にオプション設定可能。



カラードブレーキキャリパー レッド*

*Audi S4/S4 Avant へのみオプション設定可能。

リヤスポーツディファレンシャル*

標準的なリヤアクスルディファレンシャルに、電子制御式油圧多板クラッチをさらに2段重ねて装備。理想的なトルク配分を計算して、トルクをリヤホイール間に積極的かつ可変的に配分します。その結果、特にコーナリング時においてコーナー進入の早い段階でアンダーステアやオーバーステアを抑制できます。

*Audi S4/S4 Avant へのみオプション設定可能。

ダイナミックステアリング*

コーナリング、車線変更や駐車時など、運転状況に合わせてステアリングレシオをダイナミックに制御し、ハンドリングを改善させます。

*Audi S4/S4 Avant へのみオプション設定可能。



5スポークサイドデザインアルミホイール、ルーファ、スキー&ラゲッジボックス、ルーフボックスバッグ、カーボンミラーハウジング、4リングブラックエンブレム(フロント)装着車



Audi Genuine Accessories

魅力的なカスタマイズで、あなただけのAudiを。

Audiの美しいスタイリングや高い実用性をさらに輝かせる、数々の純正アクセサリをご用意いたしました。

Audiと過ごす時間をひととき心地よく、さらに自分らしく。あなたにとってこの上なく魅力的なAudiに仕立ててください。

1 5スポークサイドデザインアルミホイール

マットブラックとハイグロス仕上げのスポーティなデザインです。サイズは8.5J-19、インセット40。

2 ドアエントリーライト

ドア開閉時に、足元を“フォーリングス”マークで照らします。“S”マーク、フォーリングス&ゲッコーマークもご用意しています。

3 Dualfix I-SIZE チャイルドシート

新生児から身長105cmのお子さままで使用できます。ISO FIX内蔵。回転台座により360度回転可能です。

4 Audi ユニバーサルトラフィックレコーダー

Audi専用デザインのドライブレコーダーです。専用アプリにてスマートフォン上で操作できます。

5 カーボンミラーハウジング

リアルカーボン製で軽量化とスポーティさを演出します。

6 4リングブラックエンブレム(フロント)

ブラックハイグロスのエンブレムです。フロント、リヤ用、さらに「A4」エンブレムもご用意しています。

7 フロアマット(スポーツ)

チェック柄をエンボス加工で表現したスポーティなフロアマットです。

8 フロアマット(コンフォートプラス)

パイルを基布に縫込む刺繍方式のタフテッド製法による、ボリューム感のある上質な仕上がり。細やかな機能性も重視しました。



Audi configurator

Audiコンフィグレーター。価格シミュレーションで、あなただけのAudiを。

ご希望のモデルに、ボディカラー、インテリア、ホイールなどの組み合わせを様々にお試しいただくことで、自分にぴったりの一台を見つけてみませんか。画面上でイメージを確認しながら、お好みに合わせて自由にセレクト。カスタマイズした内容は印刷することができます。

> audi.co.jp/configurator

Audiの情報はこちらから。

> audi.co.jp



Audi on Social Media

いつでもどこでも、パソコンや携帯電話から、最新情報入手。

Audiの最新モデルの紹介はもちろん、海外モーターショーや国内イベント情報、ものづくりの哲学、そしてモータースポーツ活動などを、写真や動画で発信。ご利用のソーシャルメディアで、気軽にいち早くチェックしていただけます。

- > [Audi Official facebook](#)
- > [Audi Sport Japan Official facebook](#)
- > [Audi Official twitter](#)
- > [Audi Official youtube](#)
- > [Audi Official LINE](#)
- > [Audi Official Instagram](#)

アウディ ジャパン 🔍

「アウディ ジャパン」もしくは「Audi japan」で検索

Audi Service Program

🚗 保証 🎧 サポート 🛠️ 点検・メンテナンス

Audiは保証、サポート、点検・メンテナンスを3年間無償で付帯いたします。

1年目	2年目	3年目	4年目	5年目
			● 初回車検 (有償)	
無償			有償	



Audi Warranty 3年間の保証

部品の材質や製造技術上の問題で故障が発生した場合、正規ディーラーにて無料で修理いたします。

一般保証	3年	新車ご購入から3年間/走行距離無制限 (但し、業務用途車両は100,000km以内)
塗装の保証	3年	新車ご購入から3年間

※純正部品・純正アクセサリーの保証は購入日から2年間、錆穴の保証は新車登録日から12年間です。
※定期点検整備を実施し、正しい取り扱いを行った車両が対象です。詳しい内容は、保証書をご確認ください。



Audi Roadside Assistance 3年間のサポート

24時間365日専門のオペレーターが待機し緊急コールにお応えするので、万一の路上における故障の際でも安心です。

サポート

電話によるアドバイス、車両の牽引、車両の保管、メッセージサービス(ご家族へ、会社へ)、路上応急処置(バッテリーチャージ、ガソリン補給など)、牽引後の代替交通・宿泊手配、修理完了車両の引取・搬送、保険会社への連絡



Audi Freeway Plan 3年間の点検・メンテナンス

ベストコンディションでドライビングをお楽しみいただくためのドイツ本国の厳しい安全基準と最新技術のメンテナンスサポートプログラムです。

定期点検	法定1年点検 メーカー指定点検	法律により定められている点検項目(1年目と2年目) Audi社が指定する定期点検項目
部品・消耗品の交換・補充	Audi社が定める定期交換部品の交換、点検時の状態やディスプレイの表示による交換・補充 例: エンジンオイル交換、オイルフィルター交換、ブレーキ液交換、ブレーキパッド交換、ウインドーウォッシャー液補充 など	

🕒 延長プログラム

さらに2年間延長の保証、サポート、点検・メンテナンスプログラムです。

Audi CarLife Plus. 保証とサポートを5年目まで

新車ご購入後3年間付帯されている「一般保証」をご希望により有償にて5年目まで延長できるプログラムです。新車ご購入から60日以内のご契約がお得です。

※一般保証と一部保証範囲が異なります。
※お申込みは初回車検前までとなります。
※3年以内にAudiの新車へお乗換の際は移行が可能です。

Audi Roadside Plus. 24時間、365日のサポートを5年目まで

「Audi Roadside Assistance」をご希望により有償にて5年目まで延長できるプログラムです。

※Audi CarLife Plus. をご契約されたお客様にはAudi Roadside Plus. が自動的に付帯されます。

Audi Freeway Plus. Light より安心より安全なメンテナンスを5年目まで

Audi Freeway Plus.

「Audi Freeway Plan」をご希望により有償にて5年目まで延長できるプログラムです。

※お申込みは初度登録から初回車検前までとなります。
※3年以内にAudiの新車へお乗換の際は移行が可能です。

Audi Premium Automobile Insurance

Audi自動車保険プレミアム

Audi Premium Care

Audi自動車保険プレミアムに無償で付帯されている「Audi Premium Care」は、ドアミラー、フロントガラス、タイヤパンクの損害を補償するサービスプログラムです。「Audi Premium Care」を利用しても、自動車保険を使わなければ翌年の自動車保険のノンフリート等級には影響しません。

🚗 ドアミラー損害補償 🚗 フロントガラス損害補償 🚗 タイヤパンク損害補償

※「Audi自動車保険プレミアム」にご加入いただいたAudiオーナーだけのプレミアムサービスです。※お車の修理はAudi正規ディーラーで行うことが前提となります。※修理費用の補償額には上限があります。※サービスの提供は上記いずれかの損害に対し、1年間に1回(長期契約の場合は保険年度ごとに1回)に限ります。※タイヤパンク損害補償については初度登録から3年以内の車両が対象となります。※詳しくはお近くのAudi正規ディーラーまでお問合せください。

アウディ ジャパン 株式会社

東京都品川区北品川 4-7-35 御殿山トラストタワー 16 階 〒140-0001

Free dial ▶ 0120-598106 AM 9:00 - PM 7:00

For info ▶ www.audi.co.jp

●カタログ写真は、日本で販売される車両とは仕様が異なる場合があります。●本仕様・装備・諸元は予告なく変更される場合があります。●このカタログの内容は2020年9月現在のものです。

