



A4|S4





Many are still travelling.

**But you
have arrived.**

欧州のベストセラーとしてプレミアムミッドクラスを代表するAudi A4が、スポーティに磨き上げられたディテールによって、よりダイナミックかつ洗練されたデザインで登場しました。引き締まった流麗なフォルムに、パワフルでしなやかなパワートレイン、さらに高効率と快適な走行性能を実現する12Vマイルドハイブリッドと4WDシステムquattro®*がかったないドライビングプレジャーをもたらします。そして先進のアシスタンス&セーフティシステム、インフォテインメントも搭載。Audi A4があなたのドライブをより豊かに彩ります。

Many strive forwards.
You see the details.

You drive
innovation.

Audi A4はさらに躍動感あふれるスポーティなスタイルへ。Audi A4 / A4 Avantにラインアップされたadvancedでは、quattroの遺伝子を受け継ぐ張り出したプリスターフェンダーが引き締まった造形を造り出し、サイドシルがそのサイドビューにアクセントを加えます。水平基調のリヤデザインに施された、立体的なLEDリヤコンビネーションライトやリヤディフューザーがスタイリッシュな印象を醸し出します。Audiの美学を追究したその姿は見る人すべてを魅了します。



Audi A4 45 TFSI quattro advanced

Audi A4



Where others
see only darkness
at night ...

**you see
the details.**

さらに幅広く低くなり、ワイドスタンスを強調するシングルフレームグリル、シャープに研ぎ澄まされたLEDヘッドライト、大きく立体的なエアインテークを備えたバンパーなどで、その顔つきはより精悍な印象に。オプションで用意されているマトリクスLEDヘッドライトは、対向車や先行車を検知すると直接光を照射することを避け、周囲の状況に合わせて配光を自動調整、クリスタルのようにクリアで均一な光で視認性を確保します。



Set in stone?

You
revel in
freedom.

複雑な機能を直感的かつ簡単に操作する。Audi A4の先進的なインターフェースがそれを可能にします。タッチスクリーン式のMMIナビゲーションは10.1インチの高解像度モニターディスプレイで、多彩なインフォテインメントや便利な機能をスマートフォン画面のように直感的にコントロールできます。ナビゲーションマップの縮尺変更も可能なほか、手書き入力や音声操作にも対応。ボタンやスイッチをなくしたシンプルなデザインは、インテリジェントな空間を演出します。またスマートフォンインターフェースを利用すればUSBケーブルを介してナビゲーション、メッセージ、電話、音楽などスマートフォン内の特定のアプリをMMIタッチディスプレイに表示し、スマートフォンに触れずに操作することも可能。簡単な操作で自在なオペレーションをサポートします。多彩な先進機能があなたのドライブを自由で快適なものにします。





Others think only of work.

先進テクノロジーと機能性、デザインが見事に調和するAudi A4のインテリア。運転席と助手席を囲むように広がる水平を基調としたダッシュボードの造形は、センターコンソールと分離することで軽やかさを、運転席と助手席を取り囲むラップアラウンドデザインによって開放的なゆとりを感じさせてくれます。さらにセンタークラスターをドライバー側に傾けたドライバーオリエンテッドなレイアウトでスポーティな印象を演出。静粛性を高めた心地よい空間で会話やオーディオサウンドが快適に愉しめます。また、ラグジュアリーパッケージ*を選択することで、シートがコントラストステッチの施された質感の高いバーシャルレザーになる他、アーティフィシャルレザーで仕立てられたセンターコンソールやドアアームレスト、ブラックガラスルックのコンソールパネルによりいっそう引き締まった空間に。ドライブを特別な体験へと変貌させます。

* Audi A4 / A4 Avant 35 TFSI advanced, 35 TDI advanced, A4 / A4 Avant 45 TFSI quattro advanced, 40 TDI quattro advanced, A4 allroad quattroにオプション。

You appreciate
balance.

Audi A4 Avant



Audi A4 Avant 45 TFSI quattro S line

Most head
straight for
their destination.

**You
take pleasure
in detours.**

Audi A4 Avantは美しいフォルムでありながらも、優れたパッケージングによる広々とした空間を備えマルチユースな魅力をも両立。Audi A4 / A4 AvantにラインアップされたS lineは、ボンネットスリット、チタンブラックのハニカムメッシュのシングルフレームグリルと専用バンパーでスポーティネスを主張し、さらにシャープなデザインに刷新されたLEDヘッドライトが、その精悍な表情を際立たせます。





You follow your intuition.



Grand gestures?

S lineのインテリアでは、「S」のロゴが刻印されたダイナミカルレザー仕立てのスポーツシートがドライビングへの期待を高めます。センターコンソールパネル、ダッシュボードの一部などに配されたブラックガラスルックコンソールパネルがマットブラッシュドアルミニウムのデコラティブパネルをシックに引き締めます。オプションのS line plusパッケージでは運転席メモリー機能などをご用意。MMIナビゲーションは、タッチスクリーンにより多彩な機能をスマートフォンのように直感的に操作することが可能。高解像度モニターでスピードメーター、タコメーターの大きさを変えられるバーチャルコックピットプラスが、ドライバーの目前に必要な情報を映し出します。

Plentiful
storage space.

And endless
possibilities.



Audi A4 Avant S lineのリアエンドには、専用デザインのリアディフューザーを備えます。印象的な光のパレスとともに、後続車に明瞭に進行方向を伝えるダイナミックインディケーターを採用。後ろ姿にもその個性を物語る特別な輝きが宿ります。インテリアでは、大人がゆったりと寛げる広さと共に、3分割のリヤシートを倒すことで最大1,495ℓもの余裕のあるラゲッジ容量を両立。リヤバンパーに足をかざすだけでセンサーによって自動で解錠する、オートマチックテールゲートが荷物の出し入れを容易にします。細部に至るまで配慮された使いやすさがAudi A4 Avantのユーティリティを高めます。





For you, driving pleasure begins.

退屈なドライブがあるとするなら、それはもう過去のもの。Audi A4のパフォーマンスをお楽しみください。エンジンには、直列4気筒直噴2.0ℓのTFSIエンジンとクリーンディーゼルTDIエンジンの2種類をラインアップ。Audi A4 / A4 Avant 35 TFSIでは最高出力110kW(150PS)、最大トルク270Nm(27.5kgm)、Audi A4 / A4 Avant 45 TFSI quattroでは最大出力195kW(265PS)、最大トルク370Nm(37.7kgm)を発揮。また、低回転域からでも力強く加速し、優れた静粛性と燃費効率を誇るTDIエンジンを搭載した、Audi A4 / A4 Avant 35 TDIでは最大トルク380Nm(38.7kgm)、Audi A4 / A4 Avant 40 TDI quattroは最大トルク400Nm(40.8kgm)を実現します。そして、そこに革新的なマイルドハイブリッド(MHEV)ドライブシステムを組み合わせることで、より高効率で快適な走行をもたらします。

Wheres for others it stops.

Just enjoy the drive.

And
the variety.

Audi A4 / A4 Avant には革新的な12Vマイルドハイブリッド(MHEV)ドライブシステムを搭載しています。ブレーキング時等に回生したエネルギーを走行に必要な動力として活用し圧倒的な高効率を実現。モーターがエンジンをアシストすることで、トルクの継ぎ目を感じさせず滑らかに加速できます。

さらに状況に応じてAWDクランチにより前後アクスルへ、トルクを配分する4WDシステムquattro*1を採用しています。高速道路など定速での直進走行時に4WDが不要な状況と判断した場合はプロベラシャフトを切り離しFWDにすることで燃費の向上を図り、オフロードや急な坂道、スリップしやすい状況などでは4WDに切り替えます。卓越したトラクションと優れた推進力で、思いのままの走りが楽しめます。

また走行特性をシーンや走行状況、好みに合わせて選択することができるアウデイドライブセレクト*2を採用。オート、インディビジュアル、エフィシエンシーのモードからパワーステアリングのアシスト量、エンジン、ギアチェンジ特性の設定を変更し、スポーティな走りから快適で効率を高める走りまで、あなたのドライビングスタイルに合わせて走行特性を変えることができます。Audi A4の持つパワーと効率の可能性を最大限に体験してください。

*1 Audi A4 / A4 Avant 35 TFSI, A4 / A4 Avant 35 TFSI advanced, 35 TDI advanced, A4 / A4 Avant 35 TFSI S line, 35 TDI S line は前輪駆動となります。

*2 Audi A4 / A4 Avant 35 TFSI, A4 / A4 Avant 35 TFSI advanced, 35 TDI advanced, A4 / A4 Avant 35 TFSI S line, 35 TDI S line には設定がありません。



Audi A4 allroad quattro



Many seek
the exceptional.

**You
define it
for yourself.**



オフロードの個性を映し出し、見る者を釘づけにする逞しい存在感。ひとたび走り出せば、専用サスペンションが高いオフロード走破性で、いかなる道も自在に愉しませ、乗るほどに走りのゆとりを感じられるクロスオーバーモデルAudi A4 allroad quattro。パワートレインには12Vマイルドハイブリッド(MHEV)ドライブシステムを搭載し、2.0ℓのTFSIエンジンと組み合わせることで、高効率を叶えながら最大出力195kW(265PS)、最大トルク370Nm(37.7kgm)のパワーを発揮。さらにAWDクランチにより前後アクスルヘトルクを最適に配分する4WDシステムquattroは、オンロードでの高速走行時など、4WDが不要な状況と判断した場合はプロペラシャフトを切り離しFWDにすることで燃費の向上を図り、オフロードや急な坂道、スリップしやすい状況などでは4WDに自動で駆動モードを切り替えます。高効率と滑らかな加速性能、走行安定性を高いレベルで実現させています。

どんな道でも安定した走りとダイナミックなコーナリングをもたらす、ダンパーコントロールの付いたサスペンションはドライビングの状況に合わせて滑らかな乗り心地やしっかりとしたハンドリングを提供。またAudi A4 Avantよりも最低地上高を高く設定し、無舗装路などでのロードクリアランスを確保します。Audi A4 allroad quattroはオンロード、オフロードを問わず、様々な走行シーンにおいて快適で優れたドライビングフィールを実現します。

Discover a place you've never been.



Audi A4 allroad quattroのエクステリアデザインは、どこから見ても強い個性を映し出します。水平方向に伸びやかに描かれるボディライン、クロームに輝く垂直バーが強調されたAudiの個性が際立つ専用のシングルフレームグリル、そして力強く円弧を描くホイールアーチ。力みなぎるプリスターフェンダーがタフな走りを予感させます。特徴的なコントラストカラーのフロント&リアバンパー、アンダーガードやリヤディフューザー。そして18インチアルミホイールがクロスオーバーらしい力強さを主張。さらにオプションでコントラストペイントが選択可能。一つひとつのディテールが、他のどのモデルとも異なる独自のキャラクターを際立たせます。



Audi S4



真のスポーティネスを磨き上げ、デザインはシャープに、エンジンはさらにパワフルに。スポーティドライビングを楽しむために生まれてきたSモデル。Audi S4はあなたにダイナミズムと刺激的なドライビング体験をもたらします。洗練されたデザインは同時にダイナミックで躍動感にあふれ、一目見た瞬間から魅了されます。シャープなフロントエンドにはアルミニウムルックインサートを施したハニカムメッシュデザインのシングルフレームグリル、そのシャープな眼差しには、一瞬先を読んで必要な場所にのみ的確に明るい光を自動配光する革新のライティングテクノロジー、マトリクスLEDヘッドライトを搭載。ボンネットの先端にはレースを席巻したAudi quattroを彷彿とさせるスリットがあしらわれるほか、「S」特有のクローム仕立てのダブルエキゾーストパイプ、Sedanにはリアスポイラーを配するなど、スポーティさを全身に漲らせます。

**Many people rely on
first impressions.**



**Yours
is spot on.**

運転しているときも、眺めているだけのときも、Audi S4 Avantはあなたの心を動かします。均整のとれたアスリートのような力強さを持ち合わせながらも美しさも兼ね備えたクーペのような流麗なスタイル。爽快でダイナミックな走りの躍動を見事に体現します。19インチ 5Vスポークスターデザインのアルミホイールとレッドのブレーキキャリパー*がコントラストとなり、スポーティネスを強調。ひととき目を引きます。そしてリヤにはブラックのハニカムグリルとマットワイルドグレーのディフューザー。スポーツカーの個性を印象づけるSならではのディテールがそのスタイリングを際立たせています。

*オプション

Many people are on the move.



So are you—
even when you're
standing still.

Audi S4 Avant





**You have eight for the
journey ahead.**

時にゆったりと、時に力強くパワフルに、あなたの思いのままにAudi S4のパフォーマンスを解き放ってください。Audi S4 / S4 Avantには、最高出力260kW (354PS)、最大トルク500Nm(51kgm)を誇る3.0ℓ V6 ターボエンジンを搭載。湧き上がるようパワーと見事な加速で圧倒的な性能を誇ります。4WDシステムquattroの組み合わせが、卓越したパフォーマンスを発揮し、その力を余すことなく路面へと伝えます。トランスミッションには8速デュプルトロニックを採用。推進力を途切れさせることなくギアを変速させます。さらに車高を低めたSスポーツシャシーやダンピングコントロールSスポーツサスペンション、リヤスポーツディファレンシャル*などにより、俊敏なハンドリング性能を実現。また、アウディドライブセレクトで好みや状況に合わせて走行特性を設定可能。スポーティドライビングをあなたの思いのままに、ドライバーとの心地よい一体感をもたらしてくれます。

*オプション

**Some people
slow down a gear.**





Many people talk about inner values.

You wear yours on the outside.

内面の価値は目に見えないものではありません。「S」のロゴが刻印されたダイヤモンドステッチのダイナミカルレザー仕立てのスポーツシートはダイナミックなドライブでも乗員をしっかりとサポート。バーチャルコックピットプラスは、高解像度12.3インチカラーディスプレイを備え、ドライバーに常に必要な情報を目の前に鮮明なデジタル画像で表示。スポーツ、ダイナミック、Sパフォーマンスの3種類のモードから選択可能。Sモデル専用デザインのSパフォーマンスモードではタコメーターを中央に配置することができます。刺激的なスポーティネスを随所に感じられる仕様の数々。スポーツマインドを駆り立てる特別な室内空間で、すべて意のままにコントロールするスポーティドライブの愉しみを思う存分感じてください。

Equipment highlights



MMIナビゲーション

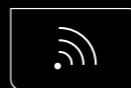
デジタル時代にふさわしい新しいユーザーインターフェースであるMMIナビゲーション。ボタンやスイッチに代わり、フラットな高解像度モニターで車両のセッティングやインフォテインメントを直感的に操作することが可能に。手書き文字入力など直感的な操作を実現する高解像度10.1インチのタッチパネルを採用したナビゲーションシステムは、画面に触れることでナビゲーションマップの縮尺の変更も可能。またドラッグ操作により、ホーム画面のアイコンを自分の好みに並び替えることができます。

Audi connect

Audi connectの各種サービスが、あなたのAudiと世界をネットワークでリアルタイムにつながります。たとえば、お望みの目的地の検索や、最新ニュース、天気予報のチェックが可能。さらに、Wi-Fiホットスポットとしても機能するので、ノートパソコンやタブレットなどのモバイル機器を接続していただけます。簡単で便利で直感的。それがAudi connectです。

Audi connect

→ コミュニケーション

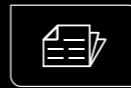


Wi-Fiスポット
モバイル機器をインターネットに接続します。

→ インフォテインメント



天気
天気予報を確認することができます。



オンラインニュース
最新の出来事についてテキストで表示します。

→ セーフティ & サービス



Audi SOS コール
万一の事故の際に、車両から手動または状況により自動的に緊急のSOSコールを発信。事故現場の正確な位置データおよび車両状態のデータがAudi SOSコールセンターに送信され、コールセンターアドバイザーが迅速・的確にサポートします。



Audiオンラインロードサイドアシスタンス
万一の故障や事故の場合には、車両から手動でルーモジュール内のサービスコールボタンを使ってオンラインロードサイドアシスタンスコールセンターと通話しつつ、正確な車両位置および車両状態のデータを送信できます。送られたデータをもとに問題点の特定が可能で、状況に合わせてレッカーサービスなどお客様のニーズに合う最適な対応方法をアドバイスします。

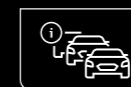


Audiメンテナンスリクエスト*
車両のDISIにサービス インターバル ディスプレイが表示される約14日前に診断データをAudiディーラーへ送信。そのデータを元に、お客様へサービス入庫予約のご連絡をいたします。
* 事前にmyAudiへの登録が必要となります。

→ モビリティ & ナビゲーション



オンライン施設検索
Point of Interest検索(POI)を使用し、指定した地域のグルメやショッピング、レジャーなどさまざまなジャンルのスポット情報を検索し、目的地に設定できます。



オンライン交通情報
それぞれの道路の交通情報をカラー表示することで、動的経路誘導をサポート。例えば国道や地方道路など、広い範囲での道路網をカバーしながら、渋滞の発生と解消について、より迅速で正確な情報をお届けします。



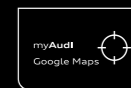
駐車場情報*
駐車場(立体駐車場を含む)を探お手伝いをします。駐車料金のほか、可能な場合は駐車スペースの空き情報なども提供します。
※価格データは実際のものとは異なる場合があります。必ず店頭価格をご確認ください。
※満空情報はデータをダウンロードした時点でのものであり、到着した時点での状態を保証するものではありません。
※ご案内した駐車場において、車両サイズに制限があり、駐車できない場合もございます。



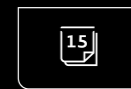
ガソリンスタンド情報*
ガソリンスタンドを探します。可能な場合は料金情報も提供します。
※価格データは実際のものとは異なる場合があります。必ず店頭価格をご確認ください。



衛星地図のマッピングサービス
高解像度の航空画像、衛星画像などを見ることができます。



myAudi / Google Maps™から目的地登録*
お使いのPCやスマートフォンから手軽にナビの目的地の設定をすることができます。myAudiとGoogle Maps™、またはmyAudiアプリを使ってナビの目的地をクルマに送信します。



カレンダー(予定表)*
myAudiアプリのカレンダーサービスにより、スマートフォンがWi-Fiでクルマに接続されていれば、お使いのスマートフォンのカレンダーにいつでも便利にアクセスして、スケジュールをMMIで手軽に見ることができます。カレンダーに目的地の住所や地点名称が設定されていれば、そのままナビゲーションすることも可能です。

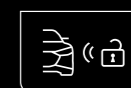
*1 ナビゲーションの目的地検索から表示できます。*2 事前にmyAudiへの登録が必要となります。

myCarManager「マイカーマネージャー」*

* 事前にmyAudiへの登録が必要となります。



車両ステータスレポート
スマートフォンから車両の走行距離、ドアの施錠、窓の開閉状況、ガソリン残量などを確認できます。



リモートロック・アンロック
スマートフォンのmyAudiアプリを使ってクルマの施錠・解錠が行えます。



カーファイnder
スマートフォンのmyAudiアプリの地図上に、駐車した車両の位置を表示し、どこに駐車したかを確認できます。



myAudi

ご自身のアカウントをお作りいただくことでmyAudiの利用が可能です。初回登録後はAudi connectがサポートする様々なサービスをお選びいただくことで、ご自宅に居ながらサービスの管理設定を行うことが可能です。また、走行中もスマートフォン(Android8.0以上、もしくはiOS14.0以上)にダウンロードしたmyAudiアプリから、これらのサービスをご利用いただくことが可能です。セキュリティはパスワードによって厳重に守られています。
myAudi(URL:https://my.audi.com/)

マイルドハイブリッド(MHEV)*

12Vマイルドハイブリッド(MHEV)ドライブシステムは、ハイブリッド機能を従来のエンジンに組み合わせることで高効率、かつ余裕のある加速感で快適なドライビングを可能にします。ベルト駆動式オルタネータースターター(BAS)と、新たに追加された12Vリチウムイオンのセカンドバッテリーが、ブレーキング時の高いエネルギー回生を可能にしています。走行中にシステムに必要な動力を蓄電された電力が補い、燃料消費とCO₂排出量の低減に貢献。BASと燃焼エンジンをつなぐことで、エンジンスタートは振動が少なくスムーズで快適、またスタート/ストップ機能は約25km/h以下で利用できるため高効率です。

* Audi S4 / S4 Avantには設定がありません。

quattro®

quattro搭載*モデルでは、AWDクラッチを使用する高効率な4WDシステムで前後アクスルヘトルクを最適に配分し、高効率と滑らかな加速性能、走行安定性を高いレベルで実現します。このquattroシステムは、高速道路など定速での直進走行時に4WDが不要な状況と判断した場合はプロベラシャフトを切り離しFWDにすることで燃費の向上を図り、オフロードや急な坂道、スリップしやすい状況などでは4WDに自動で駆動モードを切り替えます。システムが、これら全てを予測的に制御し、ドライバーに切り替えを意識させることはありません。

* Audi A4 / A4 Avant 45 TFSI quattro advanced, 40 TDI quattro advanced, A4 / A4 Avant 45 TFSI quattro S line, 40 TDI quattro S line, A4 allroad quattro, S4 / S4 Avantに標準装備。
Audi S4 / S4 Avant にはフルタイム4WDのquattroを採用しています。

TFSI®エンジン*

Audi TFSIエンジンは高圧縮比を実現。優れた効率性と卓越したパフォーマンスを両立します。排気量を拡大する代わりにターボチャージャーを搭載するダウンサイジングのコンセプトにより、大幅にエンジンサイズと重量を抑えることが可能となりました。スタートから驚くほどパワフルでダイナミックなパフォーマンスを発揮します。

* Audi A4 / A4 Avant 35 TFSI, 35 TFSI advanced, 35 TFSI S line, 45 TFSI quattro advanced, 45 TFSI quattro S line, S4 / S4 Avant, A4 allroad quattroに標準装備。

TDI®エンジン*

TDIは、ターボチャージャーにコモンレール式燃料噴射システムを搭載し、さらに最先端の排気ガス浄化システムを組み合わせたAudiが誇る新世代クリーンディーゼルエンジンです。ターボチャージャーを搭載したTDIエンジンは低回転域から力強いトルクを発揮。さらに低回転域のまま高速走行を可能とするため長い航続距離を実現します。また非常に効率的な燃焼により燃料消費を抑え、優れた燃費を達成。力強いトルクフルな動力性能と卓越した燃費効率と静粛性、経済性を同時に兼ね備えます。

* Audi A4 / A4 Avant 35 TDI advanced, 35 TDI S line, 40 TDI quattro advanced, 40 TDI quattro S lineに標準装備。

7速Sトロニックトランスミッション*

軽量構造と効率性向上を実現する7速ギアを備えたデュアルクラッチトランスミッション。2枚のクラッチを採用し常にどちらかのクラッチがスタンバイすることにより、推進力の途切れを感じさせることなく、瞬間にギアを切り替えられます。またデュアルマスマフライホイールにより、トランスミッションは低速度域においても効率的で快適なドライビング体験を約束します。

* Audi A4 / A4 Avant 35 TFSI, A4 / A4 Avant 35 TFSI advanced, 35 TDI advanced, A4 / A4 Avant 35 TFSI S line, 35 TDI S line, A4 / A4 Avant 45 TFSI quattro advanced, 40 TDI quattro advanced, A4 / A4 Avant 45 TFSI quattro S line, 40 TDI quattro S line, A4 allroad quattro に標準装備。

8速ティプトロニックトランスミッション*

素早くスムーズな変速と効率性、レスポンスに優れたトランスミッションです。8速ギアを採用することで、様々なシーンでエンジンはほぼ理想的な回転数を維持。ローギアは優れた加速を、ハイギアはエンジン回転数を抑えた静かで低燃費な走りを可能にします。

* Audi S4 / S4 Avant に標準装備。

リヤスポーツディファレンシャル*

電子制御式スポーツディファレンシャルが、左右の後輪の駆動力配分を最適に制御します。電子制御式油圧多板クラッチにより理想的なトルク配分を計算して、トルクをリヤホイール間に積極的かつ可変的に配分します。特にコーナリング時においてコーナー進入の早い段階でアンダーステアやオーバーステアを抑制し、卓越した敏捷性と意のままのドライビングダイナミクスを実現します。

* Audi S4 / S4 Avant にオプション。

オーディオライブセレクト*

ボタンひとつで走行特性を状況や好みに合わせて切り替えることが可能です。スポーティ、快適性、優れたバランス、効率を高める機能、さらにはあなたのニーズでカスタマイズ可能など、自由自在に設定をお選びいただけます。

* Audi A4 / A4 Avant 35 TFSI, A4 / A4 Avant 35 TFSI advanced, 35 TDI advanced, A4 / A4 Avant 35 TFSI S line, 35 TDI S line には設定がありません。





バーチャルコックピットプラス*

高解像度12.3インチカラー液晶フルデジタルディスプレイに、スピードメーター、タコメーター、マップ表示、ラジオ/メディア情報などフレキシブルに表示。操作もマルチファンクション付きステアリングホイールからダイレクトに行えます。またVIEWボタンを押すことで2つの円形メーターの大小切り替えも可能。メーター表示を小さくすれば、オンボードコンピューターやMMIナビゲーションのコンテンツ、3D地形図などをより見やすく画面の広いエリアに表示できます。

* Audi A4 / A4 Avant 35 TFSI advanced, 35 TDI advanced, A4 / A4 Avant 35 TFSI S line, 35 TDI S line, A4 / A4 Avant 45 TFSI quattro advanced, 40 TDI quattro advanced, A4 / A4 Avant 45 TFSI quattro S line, 40 TDI quattro S line, A4 allroad quattro, S4 / S4 Avantに標準装備。

マトリクスLEDヘッドライト*

マトリクスLEDヘッドライトは、システムの制限内で刻々と変わる走行状況に適応しカメラが対向車や先行車を検知すると、LEDのオン/オフを個別に切り替えハイビームをカットすることにより、周囲に迷惑をかけることなく常時ハイビームを利用可能。安全性と利便性に大きく寄与します。

* Audi S4 / S4 Avantに標準装備。
Audi A4 / A4 Avant 35 TFSI advanced, 35 TDI advanced, A4 / A4 Avant 35 TFSI S line, 35 TDI S line, A4 / A4 Avant 45 TFSI quattro advanced, 40 TDI quattro advanced, A4 / A4 Avant 45 TFSI quattro S line, 40 TDI quattro S line, A4 allroad quattroにマトリクスLEDヘッドライトパッケージまたはコンフォートパッケージとしてセットオプション。

LEDリヤダイナミックターンインディケーター*

LEDがミリ秒単位で次々と光り、流れるような動きとともに明瞭な光を後続の車両にもたらすLEDリヤダイナミックターンインディケーターを搭載。

* Audi A4 / A4 Avant 35 TFSI advanced, 35 TDI advanced, A4 / A4 Avant 35 TFSI S line, 35 TDI S line, A4 / A4 Avant 45 TFSI quattro advanced, 40 TDI quattro advanced, A4 / A4 Avant 45 TFSI quattro S line, 40 TDI quattro S line, A4 allroad quattro, S4 / S4 Avantに標準装備。

Bang & Olufsen 3D アドバンスドサウンドシステム*

美しい音響とデザインで世界の人気を誇るBang & Olufsen。卓越した音響成分の解析と再現力でハイクオリティな3Dサラウンドサウンドを実現しています。3Dツイーターと中音域用ラウドスピーカー、センタースピーカー、サブウーファーを含む19個のラウドスピーカー。そしてトータル出力755Wの16チャンネルパワーアンプによって、上質な3Dサウンドが響き渡ります。Aピラーに設置されたラウドスピーカーや中音域用ラウドスピーカー、そしてフラウンホーファー技術によるSymphoria、すべてのスピーカーを駆使して、車内に立体的な音響空間を構築。かつてない感銘深い3Dサラウンドサウンドを体験できます。Symphoriaは空間的な3次元感覚を再現し、自然な音には欠かせない音像の幅や奥行き、高さを与えます。物理的な限界など存在しないかのように大きく広く感じられる音場で、純粋な音が紡ぎだす音楽をお楽しみください。車速感応式音量調節機能も装備しています。

* Audi A4 / A4 Avant 35 TFSI advanced, 35 TDI advanced, A4 / A4 Avant 35 TFSI S line, 35 TDI S line, A4 / A4 Avant 45 TFSI quattro advanced, 40 TDI quattro advanced, A4 / A4 Avant 45 TFSI quattro S line, 40 TDI quattro S line, A4 allroad quattro, S4 / S4 Avantにオプション, advanced / allroadではラグジュアリーパッケージの選択が必須となります。

スマートフォンインターフェース

USBケーブルを介して、お手持ちのiOS またはAndroid 搭載のスマートフォンを接続可能。スマートフォン内のコンテンツ (MAP、メッセージ、電話、音楽等) や特定のアプリをMMIディスプレイに表示し、スマートフォンに触れずに操作することができます。

※ 表示されるコンテンツ、アプリについてはApple Inc.またはGoogle LLCに指定されたもののみ表示可能となります。
※ Apple, CarPlayおよびその他のマークはApple Inc.の商標です。
※ Google, Android Autoおよびその他のマークは, Google LLCの商標です。
※ 対応OSバージョンはiOS最新推奨 (iPhone 6以上)、Android 5.0以上になります。

Drive Assistance & Safety.

大切なひとときに安心をもたらすために。

Audi A4にはAudi最先端のドライバーアシスタンス&セーフティを搭載しています。

数々のレーダー、センサー、カメラにより、あらゆる走行状況を認識し、高速道路での走行や渋滞時、駐車時などをアシスト。

車線の維持やレーンからのみ出し防止、狭い路地での安全な操作を補助します。

また、高精度の予防安全システムや衝突被害軽減システムなどで万一の事故に備え、

ドライブの安全と快適をサポートします。



Drive Assist

高速道路での渋滞、街中の右折、車線変更時の死角も。あなたのドライブをより繊細に、より高度にサポートする機能を搭載しました。



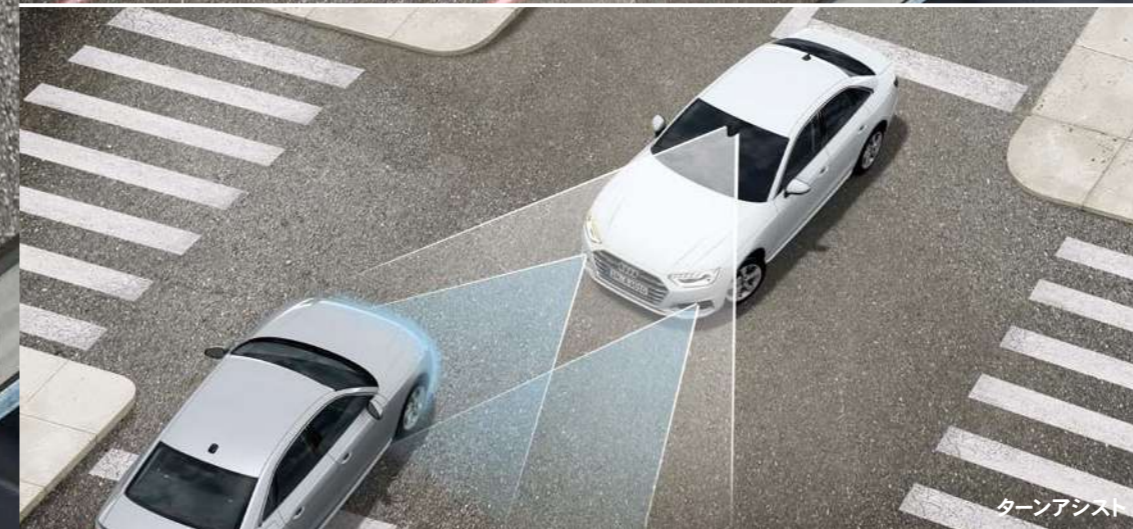
アダプティブクルーズコントロール*

高速道路などで0km/h～約250km/hで走行中、前方車両との車間距離を自動的に調整。システムがブレーキやアクセルをコントロールし、設定された車間距離を一定に保ちます。また可変スピードリミッター機能で最高速度を設定すればその速度をキープ。設定されたスピードに達すると、クルマが緩やかに速度を制御します。

* Audi A4 / A4 Avant 35 TFSI advanced, 35 TDI advanced, A4 / A4 Avant 35 TFSI S line, 35 TDI S line, A4 / A4 Avant 45 TFSI quattro advanced, 40 TDI quattro advanced, A4 / A4 Avant 45 TFSI quattro S line, 40 TDI quattro S line, A4 allroad quattro, S4 / S4 Avantに標準装備。



アウディアクティブレーンアシスト



ターンアシスト



エグジットワーニング

アウディアクティブレーンアシスト*

高速道路などで走行速度が約65km/h～250km/hまでの間、車両が走行レーンを越えないようドライバーをアシストします。認識した車線内での走行を維持するため、穏やかにステアリングを自動補正します。

* Audi A4 / A4 Avant 35 TFSI advanced, 35 TDI advanced, A4 / A4 Avant 35 TFSI S line, 35 TDI S line, A4 / A4 Avant 45 TFSI quattro advanced, 40 TDI quattro advanced, A4 / A4 Avant 45 TFSI quattro S line, 40 TDI quattro S line, A4 allroad quattro, S4 / S4 Avantに標準装備。

ターンアシスト

右折時のドライバーの死角も、レーダーがしっかり監視。大型トラックの背後の小型対向車も感知します。

エグジットワーニング

停車時に後方から近付いてくるクルマや自転車を感知。ドアを開ける際には、ドアのストリップライトとアウディサイドアシストによるドアミラーの警告灯が点灯します。

アウディサイドアシスト*

車速約15km/h以上で走行中、追い抜かれる際の死角を監視。車線変更時の危険をドライバーに警告します。

* Audi A4 / A4 Avant 35 TFSI advanced, 35 TDI advanced, A4 / A4 Avant 35 TFSI S line, 35 TDI S line, A4 / A4 Avant 45 TFSI quattro advanced, 40 TDI quattro advanced, A4 / A4 Avant 45 TFSI quattro S line, 40 TDI quattro S line, A4 allroad quattro, S4 / S4 Avantに標準装備。

リヤクロストラフィックアシスト*

駐車スペースなどから車速15km/h以下でバックして路上に出る際に、見えない後方の死角をセンサーがフォロー。接近するクルマを監視、ドライバーに知らせます。

* Audi A4 / A4 Avant 35 TFSI advanced, 35 TDI advanced, A4 / A4 Avant 35 TFSI S line, 35 TDI S line, A4 / A4 Avant 45 TFSI quattro advanced, 40 TDI quattro advanced, A4 / A4 Avant 45 TFSI quattro S line, 40 TDI quattro S line, A4 allroad quattro, S4 / S4 Avantに標準装備。

リヤビューカメラ*

MMIディスプレイに車両後方の映像と画像を映し出し、駐車操作をサポート。

* Audi A4 / A4 Avant 35 TFSI advanced, 35 TDI advanced, A4 / A4 Avant 35 TFSI S line, 35 TDI S line, A4 / A4 Avant 45 TFSI quattro advanced, 40 TDI quattro advanced, A4 / A4 Avant 45 TFSI quattro S line, 40 TDI quattro S line, A4 allroad quattro, S4 / S4 Avantに標準装備。

パークアシスト*

駐車時のステアリング操作をシステムが自動制御します。適切な駐車位置をセンサーが感知。

* Audi A4 / A4 Avant 35 TFSI advanced, 35 TDI advanced, A4 / A4 Avant 35 TFSI S line, 35 TDI S line, A4 / A4 Avant 45 TFSI quattro advanced, 40 TDI quattro advanced, A4 / A4 Avant 45 TFSI quattro S line, 40 TDI quattro S line, A4 allroad quattro, S4 / S4 Avantにコンフォートパッケージとしてセットオプション。

※各セーフティ、アシスタンス機能はあくまでもドライバーをサポートする運転支援機能であり、その制御には限界があります。システム自体はその機能の範囲内でしか動作することができません。また、気象条件や道路状況、周囲の状況等によって作動しない場合がありますのでご注意ください。運転者は周囲の状況に注意し、つねに安全運転を心がけてください。※Audi正規ディーラーで実施している衝突被害軽減ブレーキ等の各セーフティ、アシスタンス機能の試乗体験は、作動条件等の基準に基づき安全を確保した上で実施しています。お客様自らの判断での作動テストは大変危険ですので絶対に行わないでください。各機能の詳細はP66-67をご参照ください。※写真はイメージです。

Safety

より安全なドライビングへ向けての大きい進化。
Audi最先端の予防安全システムを搭載しました。



オーディブレンセンシティ / オーディブレンセンフロント

差し迫った前面衝突を検知すると運転者に警告を行い、必要に応じてブレーキを作動させます。オーディブレンセンシティはフロントカメラにより約10～85km/hの車速で歩行者や自転車を、約250km/h以下の車速で他のクルマを検知、ブレーキの作動は約85km/hまで行われます。さらにオーディブレンセンフロント*搭載車は、オーディブレンセンシティの機能に加え、追加のレーダーセンサーにより前方を走行するクルマをシステムの限界内でより早く検知します。ブレーキの作動は約250km/hまで行われます。

*Audi A4 / A4 Avant 35 TFSIにはオーディブレンセンシティのみ装備されます。
*このシステムは歩行者を認識しません。



オーディブレンセンスペース

オーディブレンセンスペース

危険を察知すると、シートベルトの拘束力を強めるなど、乗員の保護に必要な各機能が自動的に作動します。

オーディブレンセンリヤ*

リヤバンパーに装備したレーダーセンサーが後方から接近するクルマや自転車などを監視。万一の追突の衝撃を低減させるように備えます。フロントのシートベルトを自動的に巻き上げて、乗員の注意を喚起。同時にウィンドウやサンルーフ (Audi A4にオプション) またはパノラマサンルーフ (Audi A4 Avantにオプション) も閉まり、ハザードランプが点滅、周囲のクルマに注意を促します。

* Audi A4 / A4 Avant 35 TFSI advanced, 35 TDI advanced, A4 / A4 Avant 35 TFSI S line, 35 TDI S line, A4 / A4 Avant 45 TFSI quattro advanced, 40 TDI quattro advanced, A4 / A4 Avant 45 TFSI quattro S line, 40 TDI quattro S line, A4 allroad quattro, S4 / S4 Avant に標準装備。



オーディブレンセンリヤ

※各セーフティ、アシスタンス機能はあくまでもドライバーをサポートする運転支援機能であり、その制御には限界があります。システム自体はその機能の範囲内でしか作動することができません。また、気象条件や道路状況、周囲の状況等によって作動しない場合がありますのでご注意ください。運転者は周囲の状況に注意し、つねに安全運転を心がけてください。
※Audi正規ディーラーで実施している衝突被害軽減ブレーキ等の各セーフティ・アシスタンス機能の試乗体験は、作動条件等の基準に基づき安全を確保した上で実施しています。お客様自らの判断での作動テストは大変危険ですので絶対に行わないでください。各機能の詳細はP66-67をご参照ください。※写真はイメージです。

Audi A4 / A4 Avant 35 TFSI

ダイナミクスとエレガントの融合。
Audiの美学を体現する魅力的な一台。



主要諸元	Audi A4 Avant 35 TFSI
全長×全幅×全高	4,760×1,845×1,435mm
ホイールベース	2,825 (mm)
総排気量	1,984 (cc)
最高出力[ネット]	110kW(150PS)/4,000-6,000rpm
最大トルク[ネット]	270Nm(27.5kgm)/1,350-3,850rpm
駆動方式	FWD

主要諸元	Audi A4 35 TFSI
全長×全幅×全高	4,760×1,845×1,410mm
ホイールベース	2,825 (mm)
総排気量	1,984 (cc)
最高出力[ネット]	110kW(150PS)/4,000-6,000rpm
最大トルク[ネット]	270Nm(27.5kgm)/1,350-3,850rpm
駆動方式	FWD

主要標準装備

Exterior

- ・LEDヘッドライト(ベーシック)
- ・ルーフレール(アルミニウム)*1
- ・ハイグロスパッケージ
- ・エクステリアミラー 電動調整&格納機能 自動防眩機能 ヒーター
- ・アルミホイール10スポークデザイン 7.5J×17+225/50R17タイヤ
- ・オートマチックテールゲート*1
- ・トランクリッドオープナー *2

Performance

- ・スポーツサスペンション
- ・12Vマイルドハイブリッドシステム

Interior

- ・スタンダードシート/インデックスクロス
- ・手動高さ調整機能(フロント)
- ・ストレージパッケージ
- ・デコラティブパネル シルバークレイ
- ・コンソールパネル マットブラック
- ・ドアシルトリム アルミニウム
- ・ステアリングホイール 3スポーク レザー マルチファンクション
- ・オートマチックエアコンディショナー

Technology

- ・MMI ナビゲーション
- ・Audi connect
- ・スマートフォンインターフェース
- ・Audi connect セーフティ & サービス
- ・DIS(ドライバーインフォメーションシステム) カラー

Assistance & Safety

- ・オーディブレセンスシティ
- ・オーディホールドアシスト
- ・オーディパーキングシステム
- ・キーレスゴー
- ・サイドエアバッグ(フロント)サイドガード(フロント/リヤ ヘッドエアバッグ)
- ・エアバッグ



スタンダードシート/インデックスクロス



ステアリングホイール 3スポークレザー マルチファンクション

Audi A4 / A4 Avant 35 TFSI advanced Audi A4 / A4 Avant 35 TDI advanced

スポーティなスタイルに先進の装備を搭載。
快適性を高めるオプションも魅力。



主要諸元	Audi A4 Avant 35 TFSI advanced	Audi A4 Avant 35 TDI advanced	Audi A4 35 TFSI advanced	Audi A4 35 TDI advanced
全長×全幅×全高	4,760×1,845×1,435mm	4,760×1,845×1,435mm	4,760×1,845×1,410mm	4,760×1,845×1,410mm
ホイールベース	2,825 (mm)	2,825 (mm)	2,825 (mm)	2,825 (mm)
総排気量	1,984 (cc)	1,968 (cc)	1,984 (cc)	1,968 (cc)
最高出力[ネット]	110kW (150PS) / 4,000-6,000rpm	120kW (163PS) / 3,250-4,200rpm	110kW (150PS) / 4,000-6,000rpm	120kW (163PS) / 3,250-4,200rpm
最大トルク[ネット]	270Nm (27.5kgm) / 1,350-3,850rpm	380Nm (38.7kgm) / 1,500-2,750rpm	270Nm (27.5kgm) / 1,350-3,850rpm	380Nm (38.7kgm) / 1,500-2,750rpm
駆動方式	FWD	FWD	FWD	FWD

主要標準装備

Exterior

- ・LEDヘッドライト
- ・LEDリヤコンビネーションライト/
ダイナミックターンインディケータ
- ・ハイグロスパッケージ
- ・エクステリアミラー 電動調整&格納機能
自動防眩機能 ヒーター
- ・ルーフレール(アルミニウム)*1
- ・アルミホイール 5アームダイナミックデザイン
7.5J×17+225/50R17タイヤ
- ・オートマチックテールゲート*1
- ・トランクリッドオープナー*2

Performance

- ・スポーツサスペンション
- ・12Vマイルドハイブリッドシステム

Interior

- ・スタンダードシート/インデックスクロス
- ・シート電動調整機能(フロント)
- ・シートヒーター(フロント)
- ・ストレージパッケージ
- ・デコラティブパネル アルミニウムエリプス
- ・コンソールパネル マットブラック
- ・ドアシルトリム アルミニウム
- ・ステアリングホイール 3スポーク レザー
マルチファンクション パドルシフト
- ・3ゾーンオートマチックエアコンディショナー

Technology

- ・MMI ナビゲーション
- ・Audi connect
- ・スマートフォンインターフェース
- ・Audi connect セーフティ & サービス
- ・パーチャルcockpitプラス

Assistance & Safety

- ・アダプティブクルーズコントロール
- ・オーディオアクティブブレンアシスト
- ・オーディオサイドアシスト
- ・オーディオパーキングシステム
- ・リヤビューカメラ
- ・オーディブレセンシティ
- ・オーディブレセンスリヤ
- ・オーディオホルドアシスト
- ・アドバンストキーシステム
- ・サイドエアバッグ(フロント) サイドガード
(フロント/リヤ ヘッドエアバッグ)
- ・エアバッグ

太文字はAudi A4 / A4 Avant 35 TFSI から追加・変更される装備です。



スタンダードシート/インデックスクロス



ステアリングホイール 3スポークレザー
マルチファンクション パドルシフト

主要オプション装備

■ラグジュアリー パッケージ

- ・パーシャルレザー
- ・運転席メモリー機能
- ・エクステリアミラーメモリー機能
- ・ランバーサポート 4ウェイ(フロント)
- ・マルチカラーアンビエントライティング
- ・アーティフィシャルレザー
(ドアアームレスト/センターコンソール)
- ・ブラックガラスルック コンソール

■コンフォートパッケージ

- ・マトリクスLEDヘッドライト
(フロントダイナミックターンインディケータ)
- ・ヘッドライトウォッシャー
- ・パークアシスト
- ・サラウンドビューカメラ
- ・スマートフォンワイヤレス充電ング/
リヤシートUSB充電ング
- ・マルチカラーアンビエントライティング*3

スペシャルオプション

■サンルーフ*4

■パノラマサンルーフ*5

■Bang & Olufsen 3Dアドバンストサウンドシステム*6

■マトリクスLEDヘッドライトパッケージ

- ・マトリクスLEDヘッドライト
(フロントダイナミックターンインディケータ)
- ・ヘッドライトウォッシャー

■ヘッドアップディスプレイ

■シートヒーター(フロント/リヤ) ステアリングヒーター *6

■プライバシーガラス アコースティックガラス(フロントサイド)

■デコラティブパネル ウォルナットブラウン

■デコラティブパネル オーク ナチュラルグレー

■TVチューナー

■ブラックAudi rings & ブラックスタイリングパッケージ (Audi exclusive)

- ・ブラックAudi rings
- ・ブラックスタイリングパッケージ
- ・ルーフレール(ブラック)*5
- ・エクステリアミラーハウジング グロスブラック
(ボディカラーミトスブラックメタリック選択時はボディ同色
になります)

■アルミホイール 10スポーク ダイナミックデザイン コントラストグレー 8J×18+245/40R18タイヤ

■アルミホイール 5アーム トラペジoidデザイン マットチタングレーポリリッシュト 8J×18(Audi Sport) +245/40R18タイヤ

*1 Audi A4 Avant 35 TFSI advanced, 35 TDI advancedに標準装備。*2 Audi A4 35 TFSI advanced, 35 TDI advancedに標準装備。

*3 ラグジュアリーパッケージ選択時は設定がありません。*4 Audi A4 35 TFSI advanced, 35 TDI advancedの場合。*5 Audi A4 Avant 35 TFSI advanced, 35 TDI advancedの場合。*6 ラグジュアリーパッケージの選択が必須となります。
※掲載の装備内容、オプション内容は一部抜粋となります。詳しくはP64-71 Equipmentをご覧ください。※アシスタンス&セーフティの詳細はP66-67をご覧ください。* Audi connectの詳細についてはP34-35をご覧ください。*写真は欧州仕様です。日本仕様と異なります。日本仕様は右ハンドルとなります。 49

Audi A4 / A4 Avant 35 TFSI S line

Audi A4 / A4 Avant 35 TDI S line

スポーティネスを磨き上げたスタイルと走り。
ドライビングの感動を高めるスポーティモデル。



主要諸元	Audi A4 Avant 35 TFSI S line	Audi A4 Avant 35 TDI S line	Audi A4 35 TFSI S line	Audi A4 35 TDI S line
全長×全幅×全高	4,770×1,845×1,435mm	4,770×1,845×1,435mm	4,770×1,845×1,410mm	4,770×1,845×1,410mm
ホイールベース	2,825 (mm)	2,825 (mm)	2,825 (mm)	2,825 (mm)
総排気量	1,984 (cc)	1,968 (cc)	1,984 (cc)	1,968 (cc)
最高出力[ネット]	110kW (150PS) / 4,000-6,000rpm	120kW (163PS) / 3,250-4,200rpm	110kW (150PS) / 4,000-6,000rpm	120kW (163PS) / 3,250-4,200rpm
最大トルク[ネット]	270Nm (27.5kgm) / 1,350-3,850rpm	380Nm (38.7kgm) / 1,500-2,750rpm	270Nm (27.5kgm) / 1,350-3,850rpm	380Nm (38.7kgm) / 1,500-2,750rpm
駆動方式	FWD	FWD	FWD	FWD

主要標準装備

太文字はAudi A4 / A4 Avant 35 TFSI advanced, 35 TDI advanced から追加・変更される装備です。

Exterior

- ・LEDヘッドライト
- ・LEDリヤコンビネーションライト/
ダイナミックターンインディケーター
- ・ハイグロスパッケージ
- ・エクステリアミラー 電動調整&格納機能
自動防眩機能 ヒーター
- ・ルーフレール(アルミニウム)*1
- ・**アルミホイール 5Yスポークデザイン
8J×18+245/40R18タイヤ**
- ・オートマチックテールゲート*1
- ・トランクリッドオープナー*2

Performance

- ・スポーツサスペンション
- ・12Vマイルドハイブリッドシステム

Interior

- ・**スポーツシート(フロント)/ダイナミカルレザー**
- ・シート電動調整機能(フロント)
- ・シートヒーター(フロント)
- ・ストレージパッケージ
- ・**デコラティブパネル マットブラッシュト アルミニウム**
- ・**コンソールパネル ブラックガラスルック**
- ・**ドアシルトリム S/S lineロゴ**
- ・ステアリングホイール 3スポークレザー
マルチファンクション パドルシフト
- ・**ヘッドライティング ブラック**
- ・3ゾーンオートマチックエアコンディショナー
- ・**マルチカラーアンビエントライティング**

Technology

- ・MMI ナビゲーション
- ・Audi connect
- ・スマートフォンインターフェース
- ・Audi connect セーフティ & サービス
- ・バーチャルコックピットプラス

Assistance & Safety

- ・アダプティブクルーズコントロール
- ・オーディオアクティブブレンアシスト
- ・オーディオサイドアシスト
- ・オーディオパーキングシステム
- ・リヤビューカメラ
- ・オーディブレセンスシティ
- ・オーディブレセンスリヤ
- ・オーディオホルドアシスト
- ・アドバンストキーシステム
- ・サイドエアバッグ(フロント)サイドガード
(フロント/リヤ ヘッドエアバッグ)
- ・エアバッグ



スポーツシート(フロント)/ダイナミカルレザー



ステアリングホイール 3スポークレザー
マルチファンクション パドルシフト

主要オプション装備

■コンフォートパッケージ

- ・マトリクスLEDヘッドライト
(フロントダイナミックターンインディケーター)
- ・ヘッドライトウォッシャー
- ・パークアシスト
- ・サラウンドビューカメラ
- ・スマートフォンワイヤレスチャージング/
リヤシートUSBチャージング

■S line plus パッケージ

- ・運転席メモリー機能
- ・エクステリアミラーメモリー機能
- ・ランバーサポート 4ウェイ(フロント)
- ・アーティフィシャルレザー
(ドアアームレスト/センターコンソール)

スペシャルオプション

■サンルーフ*3

■パノラマサンルーフ*4

■Bang & Olufsen

3Dアドバンストサウンドシステム

■マトリクスLEDヘッドライトパッケージ

- ・マトリクスLEDヘッドライト
(フロントダイナミックターンインディケーター)
- ・ヘッドライトウォッシャー

■ヘッドアップディスプレイ

■シートヒーター(フロント/リヤ) ステアリングヒーター

■プライバシーガラス

アコースティックガラス(フロントサイド)

■TVチューナー

■ブラックAudi rings & ブラックスタイリングパッケージ (Audi exclusive)

- ・ブラックAudi rings
- ・ブラックスタイリングパッケージ
- ・ルーフレール(ブラック)*4

- ・エクステリアミラーハウジング グロスブラック
(ボディカラーミストブラックメタリック選択時はボディ同色になります)

■アルミホイール 10スポーク ダイナミックデザイン コントラストグレー 8J×18+245/40R18タイヤ

■アルミホイール 5アームトラペゾイドデザイン マットチタン グレーポリッシュ 8J×18(Audi Sport)+245/40R18タイヤ

■アルミホイール 5Vスポーク スターデザイン マットチタンルック ポリッシュ 8.5J×19(Audi Sport)+245/35R19タイヤ

*1 Audi A4 Avant 35 TFSI S line, 35 TDI S lineに標準装備。*2 Audi A4 35 TFSI S line, 35 TDI S lineに標準装備。*3 Audi A4 35 TFSI S line, 35 TDI S lineの場合。*4 Audi A4 Avant 35 TFSI S line, 35 TDI S lineの場合。

※掲載の装備内容、オプション内容は一部抜粋となります。詳しくはP64-71 Equipmentをご覧ください。※アシスタンス&セーフティの詳細はP66-67をご覧ください。※Audi connectの詳細についてはP34-35をご覧ください。※写真は欧州仕様です。日本仕様と異なります。日本仕様は右ハンドルとなります。 51

Audi A4 / A4 Avant 45 TFSI quattro advanced

Audi A4 / A4 Avant 40 TDI quattro advanced

4WDシステムquattroを組み合わせて
走る愉しみをさらに高めたモデル。



主要諸元	Audi A4 Avant 45 TFSI quattro advanced	Audi A4 Avant 40 TDI quattro advanced	Audi A4 45 TFSI quattro advanced	Audi A4 40 TDI quattro advanced
全長×全幅×全高	4,760×1,845×1,435mm	4,760×1,845×1,435mm	4,760×1,845×1,410mm	4,760×1,845×1,410mm
ホイールベース	2,825 (mm)	2,825 (mm)	2,825 (mm)	2,825 (mm)
総排気量	1,984 (cc)	1,968 (cc)	1,984 (cc)	1,968 (cc)
最高出力[ネット]	195kW (265PS)/5,250-6,500rpm	150kW (204PS)/3,800-4,200rpm	195kW (265PS)/5,250-6,500rpm	150kW (204PS)/3,800-4,200rpm
最大トルク[ネット]	370Nm (37.7kgm)/1,600-4,500rpm	400Nm (40.8kgm)/1,750-3,250rpm	370Nm (37.7kgm)/1,600-4,500rpm	400Nm (40.8kgm)/1,750-3,250rpm
駆動方式	quattro (4WD)	quattro (4WD)	quattro (4WD)	quattro (4WD)

主要標準装備

Exterior

- ・LEDヘッドライト
- ・LEDリヤコンビネーションライト/
ダイナミックターンインディケータ
- ・ハイグロスパッケージ
- ・エクステリアミラー 電動調整&格納機能
自動防眩機能 ヒーター
- ・ルーフレール(アルミニウム)*1
- ・アルミホイール 5アームダイナミックデザイン
7.5J×17+225/50R17タイヤ
- ・オートマチックテールゲート*1
- ・トランクリッドオープナー*2

Performance

- ・スポーツサスペンション
- ・12Vマイルドハイブリッドシステム
- ・オーディオライブセレクト

Interior

- ・スタンダードシート/インデックスクロス
- ・シート電動調整機能(フロント)
- ・シートヒーター(フロント)
- ・ストレージパッケージ
- ・デコラティブパネル アルミニウムエリプス
- ・コンソールパネル マットブラック
- ・ドアシルトリム アルミニウム
- ・ステアリングホイール 3スポークレザー
マルチファンクション パドルシフト
- ・3ゾーンオートマチックエアコンディショナー

Technology

- ・MMI ナビゲーション
- ・Audi connect
- ・スマートフォンインターフェース
- ・Audi connect セーフティ & サービス
- ・バーチャルコックピットプラス

Assistance & Safety

- ・アダプティブクルーズコントロール
- ・オーディオアクティブブレンアシスト
- ・オーディオサイドアシスト
- ・オーディオパーキングシステム
- ・リヤビューカメラ
- ・オーディブレセンシティ
- ・オーディブレセンスリヤ
- ・オーディオホールドアシスト
- ・アドバンストキーシステム
- ・サイドエアバッグ(フロント)サイドガード
(フロント/リヤ ヘッドエアバッグ)
- ・エアバッグ

太文字はAudi A4 / A4 Avant 35 TFSI から追加・変更される装備です。



スタンダードシート/インデックスクロス



ステアリングホイール 3スポークレザー
マルチファンクション パドルシフト

主要オプション装備

■ラグジュアリー パッケージ

- ・パーシャルレザー
- ・運転席メモリー機能
- ・エクステリアミラーメモリー機能
- ・ランパーサポート 4ウェイ(フロント)
- ・マルチカラーアンビエントライティング
- ・アーティフィシャルレザー
(ドアアームレスト/センターコンソール)
- ・ブラックガラスルックコンソール

■コンフォートパッケージ

- ・マトリクスLEDヘッドライト
(フロントダイナミックターンインディケータ)
- ・ヘッドライトウォッシャー
- ・パークアシスト
- ・サラウンドビューカメラ
- ・スマートフォンワイヤレスチャージング/
リヤシートUSB充電ング
- ・マルチカラーアンビエントライティング*3

スペシャルオプション

■サンルーフ*4

■パノラマサンルーフ*5

■Bang & Olufsen 3Dアドバンスサウンドシステム*6

- マトリクスLEDヘッドライトパッケージ
- ・マトリクスLEDヘッドライト
(フロントダイナミックターンインディケータ)
- ・ヘッドライトウォッシャー

■ヘッドアップディスプレイ

■シートヒーター(フロント/リヤ) ステアリングヒーター *6

■プライバシーガラス アコースティックガラス (フロントサイド)

■ダンピングコントロールスポーツサスペンション

■デコラティブパネル ウォルナットブラウン

■デコラティブパネル オーク ナチュラルグレー

■TVチューナー

■ブラックAudi rings & ブラックスタイリングパッケージ (Audi exclusive)

- ・ブラックAudi rings
- ・ブラックスタイリングパッケージ
- ・ルーフレール(ブラック)*5

- ・エクステリアミラーハウジング グロスブラック
(ボディカラーミットスブラックメタリック選択時はボディ同色になります)

■アルミホイール 10スポーク ダイナミックデザイン コントラストグレー 8J×18+245/40R18タイヤ*7

■アルミホイール 5アーム トラペゾイドデザイン マットチタン グレーポリッシュ 8J×18 (Audi Sport)+245/40R18タイヤ

*1 Audi A4 Avant 45 TFSI quattro advanced, 40 TDI quattro advancedに標準装備。*2 Audi A4 45 TFSI quattro advanced, 40 TDI quattro advancedに標準装備。*3 ラグジュアリーパッケージ選択時は設定がありません。*4 Audi A4 45 TFSI quattro advanced, 40 TDI quattro advancedの場合。
*5 Audi A4 Avant 45 TFSI quattro advanced, 40 TDI quattro advancedの場合。*6 ラグジュアリーパッケージの選択が必須となります。*7 Audi A4 / A4 Avant 45 TFSI quattro advancedに設定がありません。*8 掲載の装備内容、オプション内容は一部抜粋となります。詳しくはP64-71 Equipmentをご覧ください。
※アシスタンス&セーフティの詳細はP66-67をご覧ください。*9 Audi connectの詳細についてはP34-35をご覧ください。*10 写真は欧州仕様です。日本仕様と異なります。日本仕様は右ハンドルとなります。 53

Audi A4 / A4 Avant 45 TFSI quattro S line Audi A4 / A4 Avant 40 TDI quattro S line

さらなるスポーティネスを研ぎ澄ます
躍動的なフォルムと圧倒的な走りのダイナミズム。



主要諸元	Audi A4 Avant 45 TFSI quattro S line	Audi A4 Avant 40 TDI quattro S line	Audi A4 45 TFSI quattro S line	Audi A4 40 TDI quattro S line
全長×全幅×全高	4,770×1,845×1,435mm	4,770×1,845×1,435mm	4,770×1,845×1,410mm	4,770×1,845×1,410mm
ホイールベース	2,825 (mm)	2,825 (mm)	2,825 (mm)	2,825 (mm)
総排気量	1,984 (cc)	1,968 (cc)	1,984 (cc)	1,968 (cc)
最高出力[ネット]	195kW (265PS)/5,250-6,500rpm	150kW (204PS)/3,800-4,200rpm	195kW (265PS)/5,250-6,500rpm	150kW (204PS)/3,800-4,200rpm
最大トルク[ネット]	370Nm (37.7kgm)/1,600-4,500rpm	400Nm (40.8kgm)/1,750-3,250rpm	370Nm (37.7kgm)/1,600-4,500rpm	400Nm (40.8kgm)/1,750-3,250rpm
駆動方式	quattro (4WD)	quattro (4WD)	quattro (4WD)	quattro (4WD)

主要標準装備

太文字はAudi A4 / A4 Avant 45 TFSI quattro advanced, 40 TDI quattro advanced から追加・変更される装備です。

Exterior

- ・LEDヘッドライト
- ・LEDリヤコンビネーションライト/
ダイナミックターンインディケーター
- ・ハイグロスパッケージ
- ・エクステリアミラー 電動調整&格納機能
自動防眩機能 ヒーター
- ・ルーフレール(アルミニウム)*1
- ・アルミホイール 5Yスポークデザイン
8J×18+245/40R18タイヤ
- ・オートマチックテールゲート*1
- ・トランクリッドオープナー *2

Performance

- ・スポーツサスペンション
- ・12Vマイルドハイブリッドシステム
- ・オーディオドライブセレクト

Interior

- ・スポーツシート(フロント)/
ダイナミカルレザー
- ・シート電動調整機能(フロント)
- ・シートヒーター(フロント)
- ・ストレージパッケージ
- ・デコラティブパネル マットブラッシュ
アルミニウム
- ・コンソールパネル ブラックガラスルック
- ・ドアシルトリム S/S lineロゴ
- ・ステアリングホイール 3スポークレザー
マルチファンクション パドルシフト
- ・ヘッドライニング ブラック
- ・3ゾーンオートマチックエアコンディショナー
- ・マルチカラーアンビエントライティング

Technology

- ・MMI ナビゲーション
- ・Audi connect
- ・スマートフォンインターフェース
- ・Audi connect セーフティ & サービス
- ・パーチャルコックピットプラス

Assistance & Safety

- ・アダプティブクルーズコントロール
- ・オーディオアクティブブレンアシスト
- ・オーディオサイドアシスト
- ・オーディオパーキングシステム
- ・リヤビューカメラ
- ・オーディブレセンスシティ
- ・オーディブレセンスリヤ
- ・オーディホルドアシスト
- ・アドバンストキーシステム
- ・サイドエアバッグ(フロント)サイドガード
(フロント/リヤ ヘッドエアバッグ)
- ・エアバッグ



スポーツシート(フロント)/ダイナミカルレザー



ステアリングホイール 3スポークレザー
マルチファンクション パドルシフト

主要オプション装備

- コンフォートパッケージ
 - ・マトリクスLEDヘッドライト
(フロントダイナミックターンインディケーター)
 - ・ヘッドライトウォッシャー
 - ・パークアシスト
 - ・サラウンドビューカメラ
 - ・スマートフォンワイヤレス充電ング/
リヤシートUSB充電ング
- S line plus パッケージ
 - ・運転席メモリー機能
 - ・エクステリアミラーメモリー機能
 - ・ランバーサポート 4ウェイ(フロント)
 - ・アーティフィシャルレザー
(ドアアームレスト/センターコンソール)

スペシャルオプション

- サンルーフ*3
- パノラマサンルーフ*4
- Bang & Olufsen
3Dアドバンストサウンドシステム
- マトリクスLEDヘッドライトパッケージ
 - ・マトリクスLEDヘッドライト
(フロントダイナミックターンインディケーター)
 - ・ヘッドライトウォッシャー
- ヘッドアップディスプレイ
- シートヒーター(フロント/リヤ) ステアリングヒーター
- プライバシーガラス
アコースティックガラス (フロントサイド)
- ダンピングコントロールスポーツサスペンション
- TVチューナー
- ブラックAudi rings & ブラックスタイリングパッケージ
(Audi exclusive)
 - ・ブラックAudi rings
 - ・ブラックスタイリングパッケージ
 - ・ルーフレール(ブラック)*4
 - ・エクステリアミラーハウジング グロスブラック
(ボディカラーミストブラックメタリック選択時はボディ
同色になります)
- アルミホイール 10スポーク ダイナミックデザイン
コントラストグレー 8J×18+245/40R18タイヤ*5
- アルミホイール 5アーム トラペゾイドデザイン
マットチタングレーポリッシュ 8J×18 (Audi Sport)
+245/40R18タイヤ
- アルミホイール 5Vスポーク スターデザイン
マットチタンルック ポリッシュ 8.5J×19 (Audi Sport)
+245/35R19タイヤ

*1 Audi A4 Avant 45 TFSI quattro S line, 40 TDI quattro S lineに標準装備。*2 Audi A4 45 TFSI quattro S line, 40 TDI quattro S lineに標準装備。*3 Audi A4 45 TFSI quattro S line, 40 TDI quattro S lineの場合。
*4 Audi A4 Avant 45 TFSI quattro S line, 40 TDI quattro S lineの場合。*5 Audi A4 / A4 Avant 45 TFSI quattro S lineには設定がありません。※掲載の装備内容、オプション内容は一部抜粋となります。詳しくはP64-71 Equipmentをご覧ください。
※アシスタンス&セーフティの詳細はP66-67をご覧ください。*Audi connectの詳細についてはP34-35をご覧ください。*写真は欧州仕様です。日本仕様と異なります。日本仕様は右ハンドルとなります。 55

Audi A4 allroad quattro

力強さがみなぎるオフロードスタイルとquattroの走破性。
唯一無二のクロスオーバー。



主要諸元

Audi A4 allroad quattro

全長×全幅×全高	4,760×1,845×1,490mm
ホイールベース	2,820 (mm)
総排気量	1,984 (cc)

最高出力[ネット]	195kW(265PS)/5,250-6,500rpm
最大トルク[ネット]	370Nm (37.7kgm)/1,600-4,500rpm
駆動方式	quattro (4WD)

主要標準装備

Exterior

- ・LEDヘッドライト
- ・LEDリヤコンビネーションライト/
ダイナミックターンインディケータ
- ・エクステリアミラーハウジング ボディカラー
- ・ハイグロスパッケージ
- ・エクステリアミラー 電動調整&格納機能
自動防眩機能 ヒーター
- ・ルーフレール(アルミニウム)
- ・アルミホイール 5ダブルアームデザイン
7.5J×18+245/45R18タイヤ
- ・オートマチックテールゲート

Performance

- ・ラフロードサスペンション
- ・12Vマイルドハイブリッドシステム
- ・アウディドライブセレクト

Interior

- ・スタンダードシート/インデックスクロス
- ・シート電動調整機能(フロント)
- ・シートヒーター(フロント)
- ・ストレージパッケージ
- ・デコラティブパネル アルミニウムエリプス
- ・コンソールパネル マットブラック
- ・ドアシルトリム アルミニウム
- ・ステアリングホイール 3スポーク レザー
マルチファンクション パドルシフト
- ・3ゾーンオートマチックエアコンディショナー

Technology

- ・MMI ナビゲーション
- ・Audi connect
- ・スマートフォンインターフェース
- ・Audi connect セーフティ & サービス
- ・パーチャルcockpitプラス

Assistance & Safety

- ・アダプティブクルーズコントロール
- ・オーディオアクティブブレンアシスト
- ・オーディオアシスト
- ・オーディオパーキングシステム
- ・リヤビューカメラ
- ・オーディオプレセンスシティ
- ・オーディオプレセンスリヤ
- ・オーディオホルドアシスト
- ・アドバンストキーシステム
- ・サイドエアバッグ(フロント)サイドガード
(フロント/リヤ ヘッドエアバッグ)
- ・エアバッグ

太文字はAudi A4 allroad quattro にもみ標準装備となる装備です。



スタンダードシート/インデックスクロス



ステアリングホイール 3スポークレザー
マルチファンクション パドルシフト

主要オプション装備

■ラグジュアリー パッケージ

- ・パーシャルレザー
- ・運転席メモリー機能
- ・エクステリアミラーメモリー機能
- ・ランバーサポート 4ウェイ(フロント)
- ・マルチカラーアンビエントライティング
- ・シートヒーター(フロント/リヤ)
- ・ステアリングヒーター
- ・アーティフィシャルレザー
(ドアアームレスト/センターコンソール)
- ・ブラックガラスルックコンソール

■コンフォートパッケージ

- ・マトリクスLEDヘッドライト
(フロントダイナミックターンインディケータ)
- ・ヘッドライトウォッシャー
- ・パークアシスト
- ・サラウンドビューカメラ
- ・スマートフォンワイヤレス充電/リヤシートUSB充電
- ・マルチカラーアンビエントライティング*1

スペシャルオプション

■Bang & Olufsen

- 3Dアドバンストサウンドシステム*2
- マトリクスLEDヘッドライトパッケージ
- ・マトリクスLEDヘッドライト
(フロントダイナミックターンインディケータ)
- ・ヘッドライトウォッシャー
- ヘッドアップディスプレイ
- リバーシブルマット
- ・カーゴレールシステム
- プライバシーガラス
- ・アコースティックガラス
(フロントサイド)
- TVチューナー
- ダンピングコントロール
サスペンション

■デコラティブパネル ウォルナットブラウン

- デコラティブパネル オーク ナチュラルグレー
- バンパーコントラストペイントフィニッシュ マンハッタングレーメタリック
- アルミホイール 10Yスポークデザイングロスブラック
8J×19(Audi Sport)+245/40R19タイヤ



*1 ラグジュアリーパッケージ選択時は設定がありません。*2 ラグジュアリーパッケージの選択が必須となります。

※掲載の装備内容、オプション内容は一部抜粋となります。詳しくはP64-71 Equipmentをご覧ください。※アシスタンス&セーフティの詳細はP66-67をご覧ください。※Audi connectの詳細についてはP34-35をご覧ください。※写真は欧州仕様です。日本仕様と異なります。日本仕様は右ハンドルとなります。 57

Audi S4 / S4 Avant

姿、走り、そのすべてが刺激的な感覚を呼び起こす
Sの称号にふさわしいパフォーマンスモデル。



主要諸元

Audi S4 Avant

全長×全幅×全高	4,770×1,845×1,435mm
ホイールベース	2,825 (mm)
総排気量	2,994 (cc)
最高出力[ネット]	260kW (354PS) / 5,400-6,400rpm
最大トルク[ネット]	500Nm (51kgm) / 1,370-4,500rpm
駆動方式	quattro (4WD)

Audi S4

全長×全幅×全高	4,770×1,845×1,410mm
ホイールベース	2,825 (mm)
総排気量	2,994 (cc)
最高出力[ネット]	260kW (354PS) / 5,400-6,400rpm
最大トルク[ネット]	500Nm (51kgm) / 1,370-4,500rpm
駆動方式	quattro (4WD)

主要標準装備

Exterior

- ・マトリクスLEDヘッドライト/ダイナミックターンインディケーター
- ・ヘッドライトウォッシャー
- ・LEDリヤコンビネーションライト/ダイナミックターンインディケーター
- ・エクステリアミラーハウジング アルミニウム
- ・ハイグロスパッケージ
- ・エクステリアミラー 電動調整&格納機能 自動防眩機能 メモリー機能 ヒーター
- ・ルーフレール(アルミニウム)*1
- ・アルミホイール 5Vスポーク スターデザイン マットチタンルック ポリッシュト 8.5J×19 (Audi Sport)+245/35R19タイヤ
- ・オートマチックテールゲート*1
- ・トランクリッドオープナー *2

Performance

- ・ダンピングコントロールS スポーツサスペンション
- ・アウディドライブセレクト

Interior

- ・Sスポーツシート(フロント)/ダイナミカルレザー
- ・シート電動調整機能(フロント)メモリー機能(ドライバーサイド)
- ・ランバーサポート空気圧調整式/マッサージ機能
- ・シートヒーター(フロント)
- ・ストレージパッケージ
- ・デコラティブパネル カーボンアトラス
- ・コンソールパネル ブラックガラスルック
- ・アーティフィシャルレザー (ドアアームレスト/センターコンソール)
- ・ドアシルトリム S/S lineロゴ
- ・フロアマット(フロント/リヤ)
- ・ステアリングホイール 3スポークレザー マルチファンクション バドルシフト
- ・ヘッドライニング ブラック
- ・3ゾーンオートマチックエアコンディショナー
- ・マルチカラーアンビエントライティング

Technology

- ・MMI ナビゲーション
- ・Audi connect
- ・スマートフォンインターフェース
- ・Audi connect セーフティ & サービス
- ・パーチャルコックピットプラス

Assistance & Safety

- ・アダプティブクルーズコントロール
- ・オーディオアクティブブレンアシスト
- ・オーディオサイドアシスト
- ・オーディオパーキングシステム
- ・リヤビューカメラ
- ・オーディブレセンスシティ
- ・オーディブレセンスリヤ
- ・オーディオホルドアシスト
- ・アドバンストキーシステム
- ・サイドエアバッグ(フロント)サイドガード(フロント/リヤ ヘッドエアバッグ)
- ・エアバッグ

太文字はAudi S4 / S4 Avant にのみ標準装備となる装備です。



Sスポーツシート(フロント)/ダイナミカルレザー



ステアリングホイール 3スポークレザー マルチファンクション バドルシフト

主要オプション装備

■コンフォートパッケージ

- ・パークアシスト
- ・サラウンドビューカメラ
- ・スマートフォンワイヤレスチャージング/リヤシートUSBチャージング
- ・シートヒーター(フロント/リヤ)
- ・ステアリングヒーター

スペシャルオプション

■サンルーフ*3

■パノラマサンルーフ*4

■Bang & Olufsen 3Dアドバンストサウンドシステム

■ヘッドアップディスプレイ

■左ハンドル仕様

■リヤスポーツディファレンシャル

■レザーパッケージ

- ・ファインナッパレザー

■プライバシーガラス

■カラードブレーキ キャリパー レッド

■TVチューナー

■ブラックAudi rings & ブラックスタイリングパッケージ (Audi exclusive)

- ・ブラックAudi rings
- ・ブラックスタイリングパッケージ
- ・ルーフレール(ブラック)*4

- ・エクステリアミラーハウジング グロスブラック(ボディカラーミトスブラック メタリック選択時はボディ同色になります)

■アルミホイール 5アームフラッグデザイン グロスアンスラサイトブラックポリッシュト 8.5J×19 (Audi Sport)+245/35R19タイヤ



カラードブレーキキャリパーレッド

Body Colours

■Solid paint finish



アルコナホワイト

■Metallic paint finishes



グレイシアホワイト メタリック*



プログレッシブレッド メタリック*
[35 TFSI / advanced / S line / S4設定色]



フロレットシルバー メタリック*
[35 TFSI / advanced / allroad設定色]



ナバラブルー メタリック*



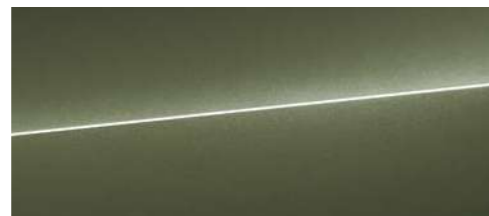
クロノスグレイ メタリック*
[S line / allroad / S4設定色]



アスカリブルー メタリック*
[S line / S4設定色]

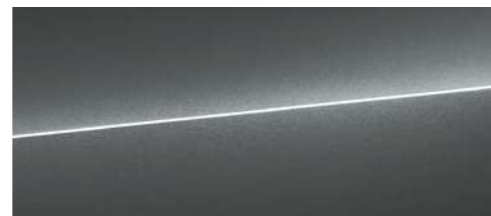


ミストブラック メタリック*



ディストリクトグリーン メタリック*

■Pearl effect paint finish



デイトナグレイ パールエフェクト*
[S line / S4設定色]

■Bumper contrast paint finish



マンハッタングレーメタリック
サイドシル、バンパーとホイールアーチをマンハッタングレー(メタリック)でペイントフィニッシュしています。
[Audi A4 allroad quattroにオプション]



スペシャルボディカラー (Audi exclusive)*

Wheels & Tires



アルミホイール 10スポークデザイン
7.5J×17+225/50R17タイヤ
[Audi A4 / A4 Avant 35 TFSI に標準装備]



アルミホイール 5アームダイナミックデザイン
7.5J×17+225/50R17タイヤ
[Audi A4 / A4 Avant 35 TFSI advanced, A4 / A4 Avant 35 TDI advanced, A4 / A4 Avant 45 TFSI quattro advanced, 40 TDI quattro advanced に標準装備]



アルミホイール 5Yスポークデザイン
8J×18+245/40R18タイヤ
[Audi A4 / A4 Avant 35 TFSI S line, A4 / A4 Avant 35 TDI S line, A4 / A4 Avant 45 TFSI quattro S line, 40 TDI quattro S line に標準装備]



アルミホイール 5ダブルアームデザイン
7.5J×18+245/45R18タイヤ
[Audi A4 allroad quattro に標準装備]



アルミホイール 5Vスポークスターデザイン
マットチタンブラックポリッシュ
8.5J×19(Audi Sport)+245/35R19タイヤ
[Audi S4 / S4 Avant に標準装備。
Audi A4 / A4 Avant 35 TFSI S line, A4 / A4 Avant 35 TDI S line, A4 / A4 Avant 40 TDI quattro S line, A4 / A4 Avant 45 TFSI quattro S lineにオプション]



アルミホイール 10スポークダイナミックデザイン
コントラストグレイ 8J×18+245/40R18タイヤ
[Audi A4 / A4 Avant 35 TFSI advanced, A4 / A4 Avant 35 TDI advanced, A4 / A4 Avant 35 TFSI S line, A4 / A4 Avant 35 TDI S line, A4 / A4 Avant 40 TDI quattro advanced, A4 / A4 Avant 40 TDI quattro S lineにオプション]



アルミホイール 5アームトラペゾイドデザイン
マットチタングレイ ポリッシュ
8J×18 (Audi Sport)+245/40R18タイヤ
[Audi A4 / A4 Avant 35 TFSI advanced, A4 / A4 Avant 35 TDI advanced, A4 / A4 Avant 35 TFSI S line, A4 / A4 Avant 35 TDI S line, A4 / A4 Avant 40 TDI quattro advanced, A4 / A4 Avant 40 TDI quattro S line, A4 / A4 Avant 45 TFSI quattro advanced, A4 / A4 Avant 45 TFSI quattro S lineにオプション]

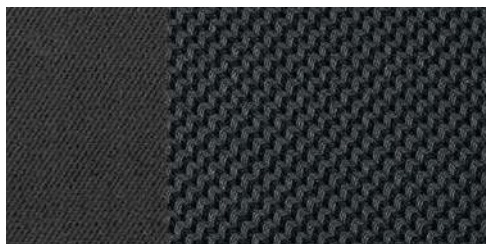


アルミホイール 5アームフラッグデザイン
グロスアンスラサイト ブラックポリッシュ 8.5J×19 (Audi Sport)
+245/35R19タイヤ
[Audi S4 / S4 Avantにオプション]



アルミホイール 10Yスポークデザイン
グロスブラック 8J×19 (Audi Sport)+245/40R19タイヤ
[Audi A4 allroad quattro にオプション]

Seat Colours



ブラック [インデックスクロス]
[Audi A4 / A4 Avant 35 TFSI, A4 / A4 Avant 35 TFSI advanced, 35 TDI advanced, A4 / A4 Avant 45 TFSI quattro advanced, 40 TDI quattro advanced, A4 allroad quattroに標準装備]



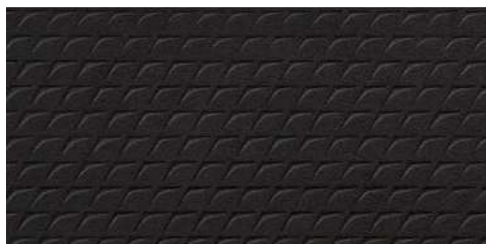
ブラック (ロックグレーステッチ) [バーシャルレザー]
[Audi A4 / A4 Avant 35 TFSI advanced, 35 TDI advanced, A4 / A4 Avant 45 TFSI quattro advanced, 40 TDI quattro advanced, A4 allroad quattroにラグジュアリーパッケージとしてセットオプション]



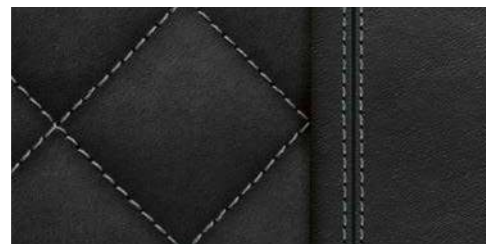
アトラスベージュ (グラナイトグレーステッチ) [バーシャルレザー]
[Audi A4 / A4 Avant 35 TFSI advanced, 35 TDI advanced, A4 / A4 Avant 45 TFSI quattro advanced, 40 TDI quattro advanced, A4 allroad quattroにラグジュアリーパッケージとしてセットオプション]



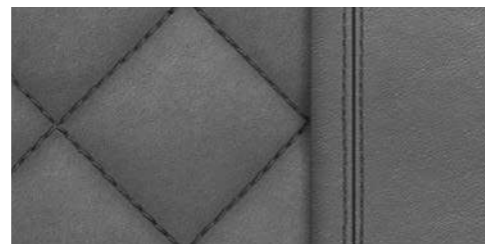
オカピブラウン (グラナイトグレーステッチ) [バーシャルレザー]
[Audi A4 / A4 Avant 35 TFSI advanced, 35 TDI advanced, A4 / A4 Avant 45 TFSI quattro advanced, 40 TDI quattro advanced, A4 allroad quattroにラグジュアリーパッケージとしてセットオプション]



ブラック (ロックグレーステッチ) [ダイナミカルレザー]
[Audi A4 / A4 Avant 35 TFSI S line, 35 TDI S line, A4 / A4 Avant 45 TFSI quattro S line, 40 TDI quattro S lineに標準装備]



ブラック (ロックグレーステッチ) [ダイナミカルレザー]
[Audi S4 / S4 Avantに標準装備]



ローターグレー (アンスラサイトステッチ) [ダイナミカルレザー]
[Audi S4 / S4 Avantに標準装備]



ブラック (ロックグレーステッチ) [ファインナッパレザー]
[Audi S4 / S4 Avantにレザーパッケージとしてセットオプション]



ローターグレー (アンスラサイトステッチ) [ファインナッパレザー]
[Audi S4 / S4 Avantにレザーパッケージとしてセットオプション]

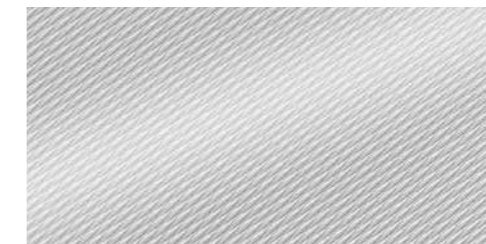


マグマレッド (グラナイトグレーステッチ) [ファインナッパレザー]
[Audi S4 / S4 Avantにレザーパッケージとしてセットオプション]

Decorative Inlays



シルバーグレイ
[Audi A4 / A4 Avant 35 TFSIに標準装備]



アルミニウムエリプス
[Audi A4 / A4 Avant 35 TFSI advanced, 35 TDI advanced, A4 / A4 Avant 45 TFSI quattro advanced, 40 TDI quattro advanced, A4 allroad quattroに標準装備]



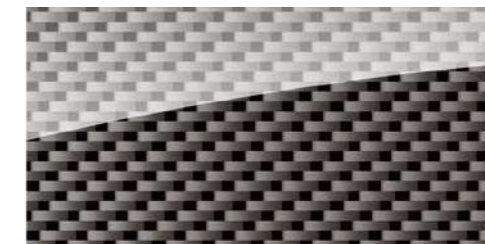
マットブラッシュドアルミニウム
[Audi A4 / A4 Avant 35 TFSI S line, 35 TDI S line, A4 / A4 Avant 45 TFSI quattro S line, 40 TDI quattro S lineに標準装備]



ウォルナットブラウン
[Audi A4 / A4 Avant 35 TFSI advanced, 35 TDI advanced, A4 / A4 Avant 45 TFSI quattro advanced, 40 TDI quattro advanced, A4 allroad quattroにオプション]



オークナチュラルグレー
[Audi A4 / A4 Avant 35 TFSI advanced, 35 TDI advanced, A4 / A4 Avant 45 TFSI quattro advanced, 40 TDI quattro advanced, A4 allroad quattroにオプション]



カーボンアトラス
[Audi S4 / S4 Avantに標準装備]

Equipment

Standard Equipment 標準装備



LEDヘッドライト*

明瞭な太陽光に近い光源で路面を照射するLEDヘッドライトは、ロービーム、ハイビーム、ポジションライト、ハイウェイライト、インディケーター、スタティックコーナリングライト、オールウェザーライトを装備。自動ヘッドライトレンジコントロール機能も搭載されています。ハイウェイライトは、走行速度が約110km/h以上になると自動的に照射範囲を拡大。オールウェザーライトは、視界の悪い状況において、対向車のドライバーの目がくらむリスクを軽減します。昼夜ともに目視しやすく被視認性を高めるデザインのライトパターンは、省エネ仕様で長寿命。ハイビームアシストを装備し、リヤにはダイナミックターンインディケーター機能搭載のLEDを採用しています。

※ダイナミックターンインディケーターの適用範囲は、リヤのみとなります。

* Audi A4 / A4 Avant 35 TFSI advanced, 35 TDI advanced, A4 / A4 Avant 35 TFSI S line, 35 TDI S line, A4 / A4 Avant 45 TFSI quattro advanced, 40 TDI quattro advanced, A4 / A4 Avant 45 TFSI quattro S line, 40 TDI quattro S line, A4 allroad quattro, S4 / S4 Avantに標準装備。



LEDリヤコンビネーションライト/ ダイナミックターンインディケーター*

ダイナミックターンインディケーターが周囲に対してダイナミックで素早く視認できるライトパターンを表示。LEDの各セグメントがミリ秒単位で順に点滅し、光のパルスでクルマが曲がる方向を示します。

* Audi A4 / A4 Avant 35 TFSI advanced, 35 TDI advanced, A4 / A4 Avant 35 TFSI S line, 35 TDI S line, A4 / A4 Avant 45 TFSI quattro advanced, 40 TDI quattro advanced, A4 / A4 Avant 45 TFSI quattro S line, 40 TDI quattro S line, A4 allroad quattro, S4 / S4 Avantに標準装備。



ステアリングホイール 3スポークレザーマルチファンクションパドルシフト*

ステアリングホイールに配された12個のマルチファンクションボタンで車載インフォテインメントを簡単に操作できます。曲をスキップしたり、ボイスコントロール機能を立ち上げたり。ナビゲーションや個人設定プログラムも操作できます。

* Audi A4 / A4 Avant 35 TFSI advanced, 35 TDI advanced, A4 / A4 Avant 35 TFSI S line, 35 TDI S line, A4 / A4 Avant 45 TFSI quattro advanced, 40 TDI quattro advanced, A4 / A4 Avant 45 TFSI quattro S line, 40 TDI quattro S line, A4 allroad quattro, S4 / S4 Avantに標準装備。

オートマチックテールゲート*

電動開閉式のテールゲートを標準装備。ラゲッジコンパートメントリッドの開閉が容易になります。開閉は、テールゲートまたは運転席ドアトリムに設置されたスイッチ、あるいはリモコンキーのボタン操作で可能。ラゲッジコンパートメントリッド内部にあるボタンでリッドを閉めると同時にクルマを施錠します。さらに、アドバンストキーとの併用により、キックするように足を軽くかざす動作で解錠、施錠が可能。荷物が手がふさがっている時などに便利な機能です。

* Audi A4 Avant, A4 allroad quattro, S4 Avantに標準装備。



スポーツシート(フロント)*

* Audi A4 / A4 Avant 35 TFSI S line, 35 TDI S line, Audi A4 / A4 Avant 45 TFSI quattro S line, 40 TDI quattro S lineに標準装備。

シート電動調整機能(フロント)*

シート高さ、前後スライド、座面角度、リクライニングが電動調整式で運転しやすいベストポジションを簡単に設定できます。

* Audi A4 / A4 Avant 35 TFSI advanced, 35 TDI advanced, A4 / A4 Avant 35 TFSI S line, 35 TDI S line, A4 / A4 Avant 45 TFSI quattro advanced, 40 TDI quattro advanced, A4 / A4 Avant 45 TFSI quattro S line, 40 TDI quattro S line, A4 allroad quattroに標準装備。



バーチャルコックピットプラス*

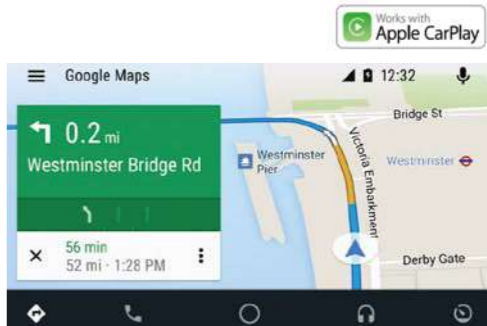
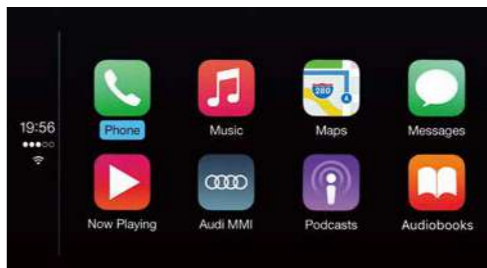
高解像度12.3インチカラー液晶フルデジタルディスプレイに、スピードメーター、タコメーター、マップ表示、ラジオ/メディア情報などフレキシブルに表示。操作もマルチファンクション付きステアリングホイールからダイレクトに行えます。またVIEWボタンを押すことで2つの円形メーターの大小切り替えも可能。メーター表示を小さくすれば、オンボードコンピューターやMMIナビゲーションのコンテンツ、3D地形図などをより見やすく画面の広いエリアに表示できます。

* Audi A4 / A4 Avant 35 TFSI advanced, 35 TDI advanced, A4 / A4 Avant 35 TFSI S line, 35 TDI S line, A4 / A4 Avant 45 TFSI quattro advanced, 40 TDI quattro advanced, A4 / A4 Avant 45 TFSI quattro S line, 40 TDI quattro S line, A4 allroad quattro, S4 / S4 Avantに標準装備。



MMIナビゲーション

高解像度10.1インチカラーディスプレイを搭載。3Dマップ、リアルタイムの交通量を取り入れたオンライン交通情報、文字入力検索時に、入力中の文字から目的地候補を自動検索できるMMIサーチ、ボイスコマンドによる車載インフォテインメントの簡単操作などの機能も充実。さらにMMIタッチにより、素早く反応するタッチパネルで直感的に操作できます。マップのスクロールや拡大などを指先で操作したりすることが可能です。



スマートフォンインターフェース

USBケーブルを介して、お手持ちのiOSまたはAndroid搭載のスマートフォンを接続可能。スマートフォン内のコンテンツ(MAP、メッセージ、電話、音楽等)や特定のアプリをMMIディスプレイに表示し、スマートフォンに触れずに操作することができます。

※表示されるコンテンツ、アプリについてはApple Inc.またはGoogle LLCに指定されたもののみ表示可能となります。

※ Apple, CarPlayおよびその他のマークは、Apple Inc.の商標です。

※ Google, Android Autoおよびその他のマークは、Google LLCの商標です。

※ 対応OSバージョンはiOS最新推奨(iPhone 6以上)、Android 5.0以上になります。

3ゾーンオートマチックエアコンディショナー*

オートマチックエアコンディショナーの機能に加え、電動で運転席/助手席の温度を個別に調節可能。備えつけのデフューザーがエアノズルストリップを通して、自然な空気の流れを作り出します。後部座席の温度が調整できるエアコンのコントローラーを、リヤのセンターコンソールに装備。車内の空気を快適に保つ大気センサーによる自動再循環モードやレイセンサーを搭載するとともに、微粒子除去の複合フィルターを採用しています。

* Audi A4 / A4 Avant 35 TFSI advanced, 35 TDI advanced, A4 / A4 Avant 35 TFSI S line, 35 TDI S line, A4 / A4 Avant 45 TFSI quattro advanced, 40 TDI quattro advanced, A4 / A4 Avant 45 TFSI quattro S line, 40 TDI quattro S line, A4 allroad quattro, S4 / S4 Avantに標準装備。

マルチカラーアンビエントライティング*

お好みの色を30色のカラーチャートの中から選び車内を自分好みのライティングで彩ることができます。

* Audi A4 / A4 Avant 35 TFSI S line, 35 TDI S line, A4 / A4 Avant 45 TFSI quattro S line, 40 TDI quattro S line, S4 / S4 Avantに標準装備。Audi A4 / A4 Avant 35 TFSI advanced, 35 TDI advanced, A4 / A4 Avant 45 TFSI quattro advanced, 40 TDI quattro advanced, A4 allroad quattroにラグジュアリーパッケージまたはコンフォートパッケージとしてセットオプション。

Equipment

Standard Equipment 標準装備



アダプティブクルーズコントロール*

高速道路などで約0km/h～250km/hで走行中、前方車両との車間距離を自動的に調整。システムがブレーキやアクセルをコントロールし、設定された車間距離を一定に保ちます。また可変スピードリミッター機能で最高速度を設定すればその速度をキープ。設定されたスピードに達すると、クルマが緩やかに速度を制御します。

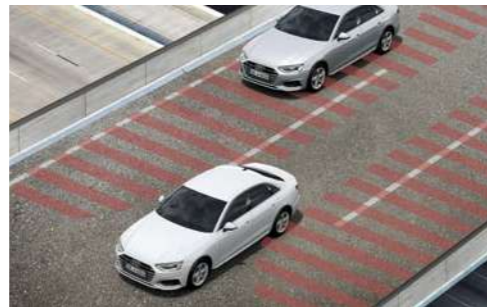
* Audi A4 / A4 Avant 35 TFSI advanced, 35 TDI advanced, A4 / A4 Avant 35 TFSI S line, 35 TDI S line, A4 / A4 Avant 45 TFSI quattro advanced, 40 TDI quattro advanced, A4 / A4 Avant 45 TFSI quattro S line, 40 TDI quattro S line, A4 allroad quattro, S4 / S4 Avant に標準装備。



オーディアクティブレーンアシスト*

高速道路などで走行速度が約65km/h～250km/hまでの間、車両が走行レーンを越えないようドライバーをアシストします。認識した車線内での走行を維持するため、穏やかにステアリングを自動補正します。

* Audi A4 / A4 Avant 35 TFSI advanced, 35 TDI advanced, A4 / A4 Avant 35 TFSI S line, 35 TDI S line, A4 / A4 Avant 45 TFSI quattro advanced, 40 TDI quattro advanced, A4 / A4 Avant 45 TFSI quattro S line, 40 TDI quattro S line, A4 allroad quattro, S4 / S4 Avant に標準装備。



オーディアサイドアシスト*

車速約15km/h以上で走行中、あなたを追い抜こうとするクルマが自分の死角にいる時など、システムが車線変更の際の危険を予測し、該当する側のエクステリアミラーに搭載されたLEDが点灯してドライバーに警告を発します。2つのレーダーセンサーが隣車線の後方から近づくクルマを感知し、距離と速度差を測定。

* Audi A4 / A4 Avant 35 TFSI advanced, 35 TDI advanced, A4 / A4 Avant 35 TFSI S line, 35 TDI S line, A4 / A4 Avant 45 TFSI quattro advanced, 40 TDI quattro advanced, A4 / A4 Avant 45 TFSI quattro S line, 40 TDI quattro S line, A4 allroad quattro, S4 / S4 Avant に標準装備。



ターンアシスト

右折時のドライバーの死角も、レーダーがしっかり監視。大型トラックの背後の小型対向車も感知します。



エグジットワーニング

停車時に後方から近付いてくるクルマや自転車を感知。ドアを開ける際には、ドアのストリップライトとオーディアサイドアシストによるドアミラーの警告灯が点灯します。

リヤクロストラフィックアシスト*

駐車スペースなどから車速15km/h以下でバックして路上に出る際に、見えない後方の死角をセンサーがフォロー。接近するクルマを監視、ドライバーに知らせます。

* Audi A4 / A4 Avant 35 TFSI advanced, 35 TDI advanced, A4 / A4 Avant 35 TFSI S line, 35 TDI S line, A4 / A4 Avant 45 TFSI quattro advanced, 40 TDI quattro advanced, A4 / A4 Avant 45 TFSI quattro S line, 40 TDI quattro S line, A4 allroad quattro, S4 / S4 Avant に標準装備。

オーディパーキングシステム

車両のフロントおよびリヤの情報を聴覚と視覚で確認でき、駐車時の操作をサポートするシステムです。バンパーに内蔵された超音波センサーが感知した情報を、MMIディスプレイに表示。リヤビューカメラまたはサラウンドビューカメラ(オプション)も装備可能です。リバースギア、またはセンターコンソールのボタンで起動します。ステアリングの角度から最適な入車経路を事前に算出し、ディスプレイの車両横にガイドラインで表示。駐車スペースからの出入車が楽に行えます。

リヤビューカメラ*

MMIタッチディスプレイに車両後方の映像を映し出し、舵角に基づいて計算された経路を画面に示して駐車操作をサポートします。起動はリバースギアが選択された場合やセンターコンソールのボタンから行えます。

* Audi A4 / A4 Avant 35 TFSI advanced, 35 TDI advanced, A4 / A4 Avant 35 TFSI S line, 35 TDI S line, A4 / A4 Avant 45 TFSI quattro advanced, 40 TDI quattro advanced, A4 / A4 Avant 45 TFSI quattro S line, 40 TDI quattro S line, A4 allroad quattro, S4 / S4 Avant に標準装備。

オーディホルドアシスト

一般的な勾配の上り坂や下り坂の途中で停止した場合、クルマをその状態で継続的に維持します。システムはボタンを押すだけで作動。坂道発進をよりスムーズに行えます。

アドバンストキーシステム*

キーを持っているだけで駆動認証システムにアクセス。スタートストップボタンで、エンジンの始動と停止を行います。外部からのロックとアンロックは、ドアハンドルに設置されたセンサーを使用。ロックされた状態でもラゲッジコンパートメントを開けることが可能です。*

アドバンストキーシステムは、電波により植え込み型心臓ペースメーカー等の医療用電子機器に影響を及ぼす恐れがあります。詳しくは正規ディーラーまたはオーディコムコミュニケーションセンターまでお問い合わせください。

* Audi A4 / A4 Avant 35 TFSI advanced, 35 TDI advanced, A4 / A4 Avant 35 TFSI S line, 35 TDI S line, A4 / A4 Avant 45 TFSI quattro advanced, 40 TDI quattro advanced, A4 / A4 Avant 45 TFSI quattro S line, 40 TDI quattro S line, A4 allroad quattro, S4 / S4 Avant に標準装備。



オーディプレセンスシティ / オーディプレセンスフロント

差し迫った前面衝突を検知すると運転者に警告を行い、必要に応じてブレーキを作動させます。オーディプレセンスシティはフロントカメラにより約10～85km/hの車速で歩行者や自転車を、約250km/h以下の車速で他のクルマを検知。ブレーキの作動は約85km/hまで行われます。さらにオーディプレセンスフロント*搭載車は、オーディプレセンスシティの機能に加え、追加のレーダーセンサーにより前方を走行するクルマをシステムの限界内でより早く検知します。ブレーキの作動は約250km/hまで行われます。

* Audi A4 / A4 Avant 35 TFSIにはオーディプレセンスシティのみ装備されます。
* このシステムは歩行者を認識しません。



オーディプレセンスベアシック

危険を察知すると、シートベルトの拘束力を強めるなど、乗員の保護に必要な各機能が自動的に作動します。



オーディプレセンスリヤ*

リヤバンパーに装備したレーダーセンサーが後方から接近するクルマや自転車などを監視。万一の追突の衝撃を低減させるように備えます。フロントのシートベルトを自動的に巻き上げて、乗員の注意を喚起。同時にウインドウやサンルーフ(Audi A4にオプション)またはパノラマサンルーフ(Audi A4 Avantにオプション)も閉まり、ハザードランプが点滅。周囲のクルマに注意を促します。

* Audi A4 / A4 Avant 35 TFSI advanced, 35 TDI advanced, A4 / A4 Avant 35 TFSI S line, 35 TDI S line, A4 / A4 Avant 45 TFSI quattro advanced, 40 TDI quattro advanced, A4 / A4 Avant 45 TFSI quattro S line, 40 TDI quattro S line, A4 allroad quattro, S4 / S4 Avant に標準装備。

Optional Equipment

■S line plusパッケージ

35 TFSI advanced	35 TDI advanced	35 TFSI S line	35 TDI S line
45 TFSI quattro advanced	40 TDI quattro advanced	45 TFSI quattro S line	40 TDI quattro S line
allroad quattro	S4		

〈装備内容〉

- 運転席メモリー機能
- エクステリアミラーメモリー機能
- ランバーサポート 4ウェイ(フロント)
- アーティフィシャルレザー(ドアアームレスト/センターコンソール)

ランバーサポート 4ウェイ(フロント)

電動でランバーサポートの調整ができます。

■ラグジュアリーパッケージ

35 TFSI advanced	35 TDI advanced	35 TFSI S line	35 TDI S line
45 TFSI quattro advanced	40 TDI quattro advanced	45 TFSI quattro S line	40 TDI quattro S line
allroad quattro	S4		

〈装備内容〉

- バーシャルレザー
- 運転席メモリー機能
- エクステリアミラーメモリー機能
- ランバーサポート 4ウェイ(フロント)
- マルチカラーアンビエントライティング
- シートヒーター(フロント/リヤ) *1
- ステアリングヒーター *1
- アーティフィシャルレザー(ドアアームレスト/センターコンソール)
- ブラックガラスルックコンソール

*1 Audi A4 allroad quattro へのみオプション。

ランバーサポート 4ウェイ(フロント)

電動でランバーサポートの調整ができます。

マルチカラーアンビエントライティング

お好みの色を30色のカラーチャートの中から選び車内を自分好みのライティングで彩ることができます。

■コンフォートパッケージ

35 TFSI advanced	35 TDI advanced	35 TFSI S line	35 TDI S line
45 TFSI quattro advanced	40 TDI quattro advanced	45 TFSI quattro S line	40 TDI quattro S line
allroad quattro	S4		

〈装備内容〉

- マトリクスLEDヘッドライト
(フロントダイナミックターンインディケーター) *1
- ヘッドライトウォッシャー *1
- パークアシスト
- サラウンドビューカメラ
- スマートフォンワイヤレスチャージング/リヤシートUSB充電
- マルチカラーアンビエントライティング*1*2
- シートヒーター(フロント/リヤ) *3
- ステアリングヒーター *3

*1 Audi S4 / S4 Avantに標準装備。

*2 Audi A4 / A4 Avant 35 TDI S line, A4 / A4 Avant 40 TDI quattro S line, A4 / A4 Avant 35 TFSI S line, A4 / A4 Avant 45 TFSI quattro S line, ラグジュアリーパッケージ選択時は設定がありません。

*3 Audi S4 / S4 Avantへのみオプション。



マトリクスLEDヘッドライト

LED光源と精密な光学デバイスを組み合わせたカメラシステムによって、高い配光可変性を実現した革新的ライティングテクノロジー。対向車や前方を走るクルマに直接光を照射しないようにコントロールしつつ、それ以外の車間エリアや周辺は明るく照らし出します。ダイナミックターンインディケーターが印象的な光のパルスで進行方向を示します。

※ダイナミックターンインディケーターの適用範囲は、フロントとリヤになります。

ヘッドライトウォッシャー

高圧の水をヘッドライト表面に噴射しクリーンアップ。照射光の拡散を防ぎ、高い照度と良好な視界を保ちます。

スマートフォンワイヤレスチャージング/

リヤシートUSB充電

フロントセンターコンソールのトレイに携帯電話を置くと、ワイヤレスで充電できるスマートフォンワイヤレスチャージングを装備。リヤシートには充電用のUSBポート付き。

※一部機種により利用できない場合があります。

Special Optional Equipment

■マトリクスLEDヘッドライトパッケージ

35 TFSI advanced	35 TDI advanced	35 TFSI S line	35 TDI S line
45 TFSI quattro advanced	40 TDI quattro advanced	45 TFSI quattro S line	40 TDI quattro S line
allroad quattro	S4		

〈装備内容〉

- マトリクスLEDヘッドライト*
(フロントダイナミックターンインディケーター)
- ヘッドライトウォッシャー*

* Audi S4 / S4 Avant に標準装備。



マトリクスLEDヘッドライト

LED光源と精密な光学デバイスを組み合わせたカメラシステムによって、高い配光可変性を実現した革新的なライティングテクノロジー。対向車や前方を走るクルマに直接光を照射しないようにコントロールしつつ、それ以外の車間エリアや周辺は明るく照らし出します。ダイナミックターンインディケーターが印象的な光のパルスで進行方向を示します。

※ダイナミックターンインディケーターの適用範囲は、フロントとリヤになります。

ヘッドライトウォッシャー

高圧の水をヘッドライト表面に噴射しクリーンアップ。照射光の拡散を防ぎ、高い照度と良好な視界を保ちます。

■ブラック Audi rings & ブラックスタイリングパッケージ (Audi exclusive)

35 TFSI advanced	35 TDI advanced	35 TFSI S line	35 TDI S line
45 TFSI quattro advanced	40 TDI quattro advanced	45 TFSI quattro S line	40 TDI quattro S line
allroad quattro	S4		

〈装備内容〉

- ブラックAudi rings
- ブラックスタイリングパッケージ
- ルーフレール(ブラック)*
- エクステリアミラーハウジング グロスブラック
(ボディカラーミトスブラックメタリック選択時はボディ同色になります)

* Audi A4 Avant. S4 Avantの場合。



Audi A4 Avant 45 TFSI quattro S line

ブラックAudi rings & ブラックスタイリングパッケージ装着車



Bang & Olufsen 3D アドバンスサウンドシステム*

美しい音響とデザインで世界的人気を誇るBang & Olufsen. 卓越した音響成分の解析と再現力でハイクオリティな3Dサウンドサウンドを実現しています。3Dツイーターと中音域用ラウドスピーカー、センタースピーカー、サブウーファーを含む19個のラウドスピーカー。そしてトータル出力755Wの16チャンネルパワーアンプによって、上質な3Dサウンドが響き渡ります。Aピラーに設置されたラウドスピーカーや中音域用ラウドスピーカー、そしてフラウンホーファー技術によるSymphoria. すべてのスピーカーを駆使して、車内に立体的な音響空間を構築。かつてない感銘深い3Dサウンドサウンドを体験できます。Symphoriaは空間的な3次元感覚を再現し、自然な音には欠かせない音像の幅や奥行き、高さを与えます。物理的な限界など存在しないかのように大きく広く感じられる音場で、純粋な音が紡ぎ出す音楽をお楽しみください。車速感応式音量調節機能も装備しています。

* Audi A4 / A4 Avant 35 TFSI advanced. 35 TDI advanced. A4 / A4 Avant 35 TFSI S line. 35 TDI S line. A4 / A4 Avant 45 TFSI quattro advanced. 40 TDI quattro advanced. A4 / A4 Avant 45 TFSI quattro S line. 40 TDI quattro S line. A4 allroad quattro. S4 / S4 Avant にオプション. advanced / allroadではラグジュアリーパッケージの選択が必須となります。

ヘッドアップディスプレイ*

速度、アシスタンスシステム、ナビゲーションの情報を、ドライバーの直接視野に入るフロントウィンドウ上に必要に応じて投影します。
* Audi A4 / A4 Avant 35 TFSI advanced. 35 TDI advanced. A4 / A4 Avant 35 TFSI S line. 35 TDI S line. A4 / A4 Avant 45 TFSI quattro advanced. 40 TDI quattro advanced. A4 / A4 Avant 45 TFSI quattro S line. 40 TDI quattro S line. A4 allroad quattro. S4 / S4 Avant にオプション。

TVチューナー*

車内でTVがお楽しみいただける、TVチューナーを搭載。

* Audi A4 / A4 Avant 35 TFSI advanced. 35 TDI advanced. A4 / A4 Avant 35 TFSI S line. 35 TDI S line. A4 / A4 Avant 45 TFSI quattro advanced. 40 TDI quattro advanced. A4 / A4 Avant 45 TFSI quattro S line. 40 TDI quattro S line. A4 allroad quattro. S4 / S4 Avant にオプション。



パノラマサンルーフ*

電動で天井の前方ガラスが開きます。ティントッドガラス、電動サンブラインドを装備。アドバンストキーで便利に開閉できます。

* Audi A4 Avant 35 TFSI advanced. 35 TDI advanced. A4 Avant 35 TFSI S line. 35 TDI S line. A4 Avant 45 TFSI quattro advanced. 40 TDI quattro advanced. A4 Avant 45 TFSI quattro S line. 40 TDI quattro S line. S4 Avant にオプション。

サンルーフ*

* Audi A4 35 TFSI advanced. 35 TDI advanced. A4 35 TFSI S line. 35 TDI S line. A4 45 TFSI quattro advanced. 40 TDI quattro advanced. A4 45 TFSI quattro S line. 40 TDI quattro S line. S4にオプション。

プライバシーガラス/アコースティックガラス(フロントサイド)*

ダークティントッドのプライバシーガラスをリヤウインドウ、リヤドアウインドウおよびリヤサイドウインドウに採用。

* Audi A4 / A4 Avant 35 TFSI advanced. 35 TDI advanced. A4 / A4 Avant 35 TFSI S line. 35 TDI S line. A4 / A4 Avant 45 TFSI quattro advanced. 40 TDI quattro advanced. A4 / A4 Avant 45 TFSI quattro S line. 40 TDI quattro S line. A4 allroad quattroにオプション. Audi S4 / S4 Avantにはプライバシーガラスがオプション。

バンパー コントラストペイントフィニッシュ

マンハッタングレーメタリック*

サイドシル、バンパーとホイールアーチをマンハッタングレー メタリックでペイントフィニッシュしています。

* Audi A4 allroad quattro にオプション。



カラードブレーキキャリパー レッド*

*Audi S4 / S4 Avant にオプション。

リヤスポーツディファレンシャル*

標準的なリヤアクスルディファレンシャルに、電子制御式油圧多板クラッチをさらに2段重ねて装備。理想的なトルク配分を計算して、トルクをリヤホイール間に積極的かつ可変的に配分します。その結果、特にコーナリング時においてコーナー進入の早い段階でアンダーステアやオーバーステアを抑制できます。

*Audi S4 / S4 Avant にオプション。

ダンピングコントロール スポーツサスペンション*

時にはハードな走り、時には快適でリラックスした走りを。オーディオライブセレクトを介して、コンフォートとダイナミックの2種類のダンピング特性が選べます。

* Audi A4 / A4 Avant 45 TFSI quattro advanced. 40 TDI quattro advanced. A4 / A4 Avant 45 TFSI quattro S line. 40 TDI quattro S line にオプション。

※Audi A4 allroad quattroはダンピングコントロールサスペンションとなります。



4リングブラックエンブレム(フロント)装着車



Audi Genuine Accessories

魅力的なカスタマイズで、あなただけのAudiを。

Audiの美しいスタイリングや高い実用性をさらに輝かせる、数々の純正アクセサリーをご用意いたしました。

Audiと過ごす時間をひときわ心地よく、さらに自分らしく。あなたにとってこの上なく魅力的なAudiに仕立ててください。

1 5スポークサイダスデザインアルミホイール

マットブラックとハイグロス仕上げのスポーティなデザインです。サイズは8.5J-19、インセット40。

2 ダイナミックハブキャップ

走行中でも常にフォーリングスが水平方向を向いているハブキャップです。4個1セット。

3 Dualfix I-SIZE チャイルドシート

新生児から身長105cmのお子さままで使用できます。ISO FIX内蔵。回転台座により360度回転可能です。

4 Audi ユニバーサルトラフィックレコーダー

Audi専用デザインのドライブレコーダーです。専用アプリにてスマートフォン上で操作できます。

5 カーボンミラーハウジング

リアルカーボン製で軽量化とスポーティさを演出します。

6 4リングブラックエンブレム(フロント)

ブラックハイグロスのエンブレムです。フロント、リヤ用、さらに「A4」エンブレムもご用意しています。

7 フロアマット(スポーツ)

チェック柄をエンボス加工で表現したスポーティなフロアマットです。

8 フロアマット(コンフォートプラス)

パイルを基布に縫込む刺繍方式のタフテッド製法による、ボリューム感のある上質な仕上がり。細やかな機能性も重視しました。



Audi configurator

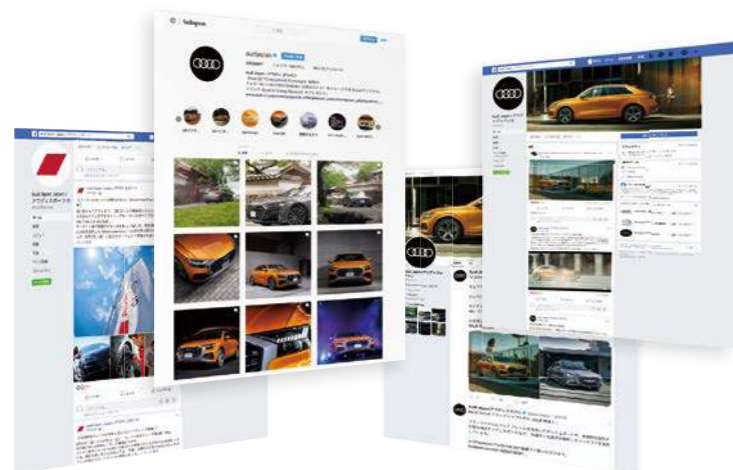
Audiコンフィグレーター。価格シミュレーションで、あなただけのAudiを。

ご希望のモデルに、ボディカラー、インテリア、ホイールなどの組み合わせを様々にお試しいただくことで、自分にぴったりの一台を見つけてみませんか。画面上でイメージを確認しながら、お好みに合わせて自由にセレクト。カスタマイズした内容は印刷することができます。

> audi.co.jp/configurator

Audiの情報はこちらから。

> audi.co.jp



Audi on Social Media

いつでもどこでも、パソコンや携帯電話から、最新情報入手。

Audiの最新モデルの紹介はもちろん、海外モーターショーや国内イベント情報、ものづくりの哲学、そしてモータースポーツ活動などを、写真や動画で発信。ご利用のソーシャルメディアで、気軽にいち早くチェックしていただけます。

- > Audi Official facebook
- > Audi Sport Japan Official facebook
- > Audi Official twitter
- > Audi Official youtube
- > Audi Official LINE
- > Audi Official Instagram

アウディ ジャパン 🔍

「アウディ ジャパン」もしくは「Audi japan」で検索

Audi Service Program

🚗 保証 🎧 サポート 🛠️ 点検・メンテナンス

Audiは保証、サポート、点検・メンテナンスを3年間無償で付帯いたします。

1年目	2年目	3年目
無償		



Audi Warranty 3年間の保証

部品の材質や製造技術上の問題で故障が発生した場合、正規ディーラーにて無料で修理いたします。

一般保証	3年	新車ご購入から3年間/走行距離無制限(但し、業務用途車両は100,000km以内)

塗装の保証	3年	新車ご購入から3年間

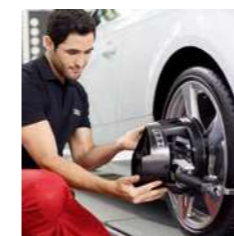
※純正部品・純正アクセサリーの保証は購入日から2年間、錆穴の保証は新車登録日から12年間で、※定期点検整備を実施し、正しい取り扱いを行った車両が対象です。詳しい内容は、保証書をご確認下さい。



Audi Roadside Assistance 3年間のサポート

24時間365日専門のオペレーターが待機し緊急コールにお応えするので、万一の路上における故障の際でも安心です。

サポート	電話によるアドバイス、車両の牽引、車両の保管、メッセージサービス(ご家族へ、会社へ)、路上応急処置(バッテリー上がり、キー繰り込み、ガス欠等)、牽引後の代替交通・宿泊手配、修理完了車両の引取・搬送、保険会社への連絡



Audi Freeway Plan 3年間の点検・メンテナンス

ベストコンディションでドライビングをお楽しみいただくためのドイツ本国の厳しい安全基準と最新技術のメンテナンスサポートプログラムです。

定期点検	法定1年点検 メーカー指定点検	法律により定められている点検項目(1年目と2年目) Audi社が指定する定期点検項目

部品・消耗品の交換・補充	Audi社が定める定期交換部品の交換、点検時の状態やディスプレイの表示による交換・補充 例：エンジンオイル交換、オイルフィルター交換、ブレーキ液交換、ブレーキパッド交換、ウインドーウォッシャー液補充 など

🕒 延長プログラム

さらに2年間延長の保証、サポート、点検・メンテナンスプログラムです。

4年目	5年目
● 初回車検(有償)	● 有償

Audi CarLife Plus. 保証とサポートを5年目まで

新車ご購入後3年間付帯されている「一般保証」をご希望により有償にて5年目まで延長できるプログラムです。新車ご購入から60日以内のご契約が可能です。

※一般保証と一部保証範囲が異なります。
※お申込みは初回車検前までとなります。
※3年以内にAudiの新車へお乗換の際は移行が可能です。

Audi Roadside Plus. 24時間、365日のサポートを5年目まで

「Audi Roadside Assistance」をご希望により有償にて5年目まで延長できるプログラムです。

※Audi CarLife Plus.をご契約されたお客様にはAudi Roadside Plus.が自動的に付帯されます。

Audi Freeway Plus. Light より安心より安全なメンテナンスを5年目まで Audi Freeway Plus.

「Audi Freeway Plan」をご希望により有償にて5年目まで延長できるプログラムです。

※お申込みは初度登録から初回車検前までとなります。
※3年以内にAudiの新車へお乗換の際は移行が可能です。

Audi Premium Automobile Insurance

Audi Premium Care

Audi自動車保険プレミアムに無償で付帯されている「Audi Premium Care」は、ドアミラー、フロントガラス、タイヤパンクの損害を補償するサービスプログラムです。「Audi Premium Care」を利用しても、自動車保険を使わなければ翌年の自動車保険のノンフリート等級には影響しません。

※「Audi自動車保険プレミアム」にご加入いただいたAudiオーナーだけのプレミアムサービスです。※お車の修理はAudi正規ディーラーで行うことが前提となります。※修理費用の補償額には上限があります。※サービスの提供は上記いずれかの損害に対し、1年間に1回(長期契約の場合は保険年度ごとに1回)に限ります。※タイヤパンク損害補償については初度登録から3年以内の車両が対象となります。詳しくはお近くのAudi正規ディーラーまでお問合せください。

Audi自動車保険プレミアム

🚗 ドアミラー損害補償 🚗 フロントガラス損害補償 🚗 タイヤパンク損害補償

アウディ ジャパン フォルクスワーゲン グループ ジャパン 株式会社

東京都品川区北品川 4-7-35 御殿山トラスタワー 18 階 〒140-0001

Free dial ▶ 0120-598106 AM 9:00 - PM 7:00

For info ▶ www.audi.co.jp

●カタログ写真は、日本で販売される車両とは仕様が異なる場合があります。●本仕様・装備・諸元は予告なく変更される場合があります。●このカタログの内容は2024年4月現在のものです。