

**RS 5**





# RS 5 Coupé

サーキットで鍛え上げられた走りの才能を秘めた美しき一台のクーペ、Audi RS 5 Coupé。完璧なバランスを見せるプロポーションと機軸に引き締まったアスリートを思わせるシェイプ。そして、ひとたび走り出せば、新開発2.9ℓ V6ハイターボエンジンが発揮する圧倒的なパワー。8速ティプトロニックと4WDシステムquattro®の組み合わせが、胸躍るドライビングパフォーマンスへと誘います。Audi Sportが研ぎ澄ましたモータースポーツの走りを、いまあなたが解き放つ。



The Audi RS 5 Coupé:

# PERFORMANCE PERSONIFIED.

Audi RS 5 Coupéは、見る人すべての称賛を集めます。

それは、2.9ℓ V6バイターボエンジンが発揮する最高出力331kW(450PS)、最大トルク600Nm(61.1kgm)という実力の持ち主だからこそ。

そして、感銘を覚えるほどの8速ティプトロニックが実現する加速力とともに4WDシステムquattroが、

持てるパワーをダイレクトな推進力へと変換します。トップスピードは280km/h\*1に到達、0-100 km/h 加速はわずか3.9秒\*2。

さあ、胸高鳴るRSモデルならではのパフォーマンスの世界へ。

\*1 スピードリミッター制御

\*2 数値はメーカー測定値となります。

Shines through in every last detail:

# PERSONALITY

それはまさに溢れるほどの個性。Audi RS 5 Coupéは、美意識に訴える魅力とRSのレーシングスポーツモデルとしての機能性と優美さを融合。拡大したホイールアーチ、ワイドになったボディと独特のドアシルトリム、大型エアインレットを備えたフロントのRSバンパー、曲線を描くリアのディフューザーインサート、そしてさりげないリヤスポイラーが、アスリートらしいエクステリアを際立たせます。また、あなたの個性をクルマに映し出すために、カーボンスタイリングパッケージ\*で、精緻なカーボンに加えて、一部パーツをマットアルミニウム、あるいはグロスブラックとすることができます。さらにカーボンルーフ\*を組み合わせることも可能です。

\*オプション



One of the most coveted places for sportiness:

# DRIVER SEAT

Audi RS 5 Coupéのドライバーシートは、文字通りスポーツカーのコックピットです。Audiバーチャルコックピットは、鮮明な高解像度ディスプレイで運転に必要な情報をドライバーの目前に集約。Gメーター、シフトライトといった情報をRSモデル専用のレイアウトで表示することもできます。また、RS専用のSスポーツシート（フロント）は、ハニカムパターンステッチを施したファインナッパレザーでピュアスポーツを表現。RSエンブレムを配したパドルシフト付きのステアリングホイール、3スポークレザーマルチファンクションフラットボトムは人間工学に基づいて設計されており、意識せずとも感覚的に操作できるドライバーインターフェイスをもたらします。さらに、RSデザインパッケージ\*は、ステアリングホイール、セレクトレバー、センターコンソールにレッドのコントラストステッチが入ったブラックのアルカンターラを採用し、赤いトリミングを施したシートベルトとRSのエンブレム入りフロアマット（フロント）も装備。よりいっそうスポーティなアクセントを加味することもできます。ドライバーはAudi RS 5 Coupéのコックピットに座れば、スポーティネスに関して妥協を許すことができなくなるでしょう。

\*オプション



Pure dynamism for one thing only:

# DRIVERS DELIGHT

エンジンがスタートした瞬間、伝わってくるのは、体感できるダイナミズム。アウディドライブセレクトによりドライビングを、スポーティに、ダイナミックに、そしてあなた自身の好みに設定できます。ショックアブソーバーの特性は、バランスのとれたスムーズな乗り心地のコンフォートモードからスポーティでダイレクトなレスポンスが得られるダイナミックモードまで、さまざまな路面状況に応じてご用意。DRC(ダイナミックライドコントロール)付スポーツサスペンションプラスは、Audi RS 5 Coupé専用チューニングで、ピッチングとローリングを抑えてロードホールディング力を高めます。RSブレーキシステムはフロントに大型のブレーキディスクと対向6ピストンキャリパーを採用し、パワフルな制動性能を実現します。さらに、よりハードなスポーツドライビングに対応する19インチセラミックブレーキ\*をフロントホイールにご用意。耐摩耗性に優れ、熱負荷に強く、重量も軽いため、結果的にバネ下重量を低減しダイナミックな走りを実現します。  
\*オプション(フロント)





# RS 5 Sportback



# DRESSED TO PERFORM

The new Audi RS 5 Sportback.

New Audi RS 5 Sportbackは、高いパフォーマンスとスリリングなデザインを融合。さらにユーティリティをも兼ね備えています。大きなエアインレットを配したRSバンパーにも特徴的なデザインは、一度見たら忘れられないほどの圧倒的な存在感を放ちます。Audi RS 5 Sportbackがそのパフォーマンスのためにデザインされたことは一目瞭然です。



# FRONT ROW OR POLE POSITION?

New Audi RS 5 Sportbackのドライバーズシートに座り、信号待ちの最前列に並ぶ。それは日常で胸の高鳴る瞬間のひとつです。大型バドルシフトを備えたフラットボトムのステアリングホイールは、手のひらに吸い付くような感触を伝え、Audiバーチャルコックピットに映し出されたタコメーターは、その針を跳ね上がらせるときを待ち構えています。グリーンシグナルとともにこの艶やかな存在感が映える街へと向かうか、それともハイパフォーマンスを存分に堪能できるサーキットへ向かうか。選択に迷うところです。

# ELEGANCE WITH A SPORTY TWIST

New Audi RS 5 Sportbackは、ありきたりなドレスコードには従いません。新時代のスポーツカーとして自ら創造するのです。ファインナッパレザーで仕立てられたRS専用Sスポーツシートをはじめ、握りやすさを追求し、フラットボトムを備えたステアリングホイール、そしてカーボンツイル\*のデコラティブパネルなど、細部にまでスポーティネスを宿らせた装備のひとつ一つが上質なビュアスポーツを感じさせます。さらにオプションのRSデザインパッケージ\*では、ステアリングホイール、セレクターレバーなどにアルカンターラを採用、レッドのコントラストステッチを施し、さらなるスポーツマインドを刺激します。Audi RS 5 Sportback。それは、かつてない程のセンセーショナルな雰囲気をもっています。

\*オプション





# TURNING ROAD TO RACETRACK

新開発2.9ℓ V6バイターボエンジンは331kW(450PS)の最高出力と、600Nm(61.1kgm)の最大トルクを発揮します。これを余すところなく路面へと伝える4WDシステム quattro、素早い変速を可能にする8速ティプトロニックトランスミッションとの組み合わせにより、わずか3.9秒\*1で100km/hに達し、最高速は280km/h\*2をマーク。さらにDRC(ダイナミックライドコントロール)付スポーツサスペンションプラスはピッチングとローリングの挙動を緻密にコントロールし、ドライビングダイナミクスを向上させます。走行のあらゆる瞬間を、レーストラックで磨き上げられたテクノロジーが刺激的なものにします。

\*1 数値はメーカー測定値となります。  
\*2 スピードリミッター制御





# SPEEDING GLANCE TO TRANSE

レーシングカーさながらの地を這うようなシルエット。筋肉質なホイールアーチ。  
5アームトラペゾイドデザインの20インチ鍛造アルミニウムホイール。  
そして、鮮やかなソノマググリーン メタリックをはじめ、豊富に用意された美しいボディカラー。  
New Audi RS 5 Sportbackは、一瞬で心を奪い、人々の目を釘付けにする。  
類い希なる存在感がここにはあります。





# WHO SAYS YOU CAN'T MAKE A CATWALK OUT OF ASPHALT?

New Audi RS 5 Sportbackのスポーティなスタイリングを、より一層際立たせるカーボンスタイリングパッケージ\*が精悍な印象を強めます。代わり映えのしないアスファルトの道さえも、あなたのためのランウェイに変えることでしょう。  
\*オプション

# TECHNOLOGIES FROM MOTOR RACING. TRANSFERRED TO THE ROAD.

New Audi RS 5のすべてに貫かれているのは、なによりもステアリングを握るたびドライバーに感動さえ呼び覚ますドライビングプレジャーです。新開発2.9ℓ V6ハイターボエンジンの湧き上がる豊かなパワー、8速ティプトロニック&セルフロックセンターディファレンシャルが実現する卓越したドライビングダイナミクス、綿密なチューニングを施されて意のままのハンドリングを愉しめるDRC(ダイナミックライドコントロール)付スポーツサスペンションプラスや、スポーツマインドを刺激するセラミックブレーキ\*を始めとするディテールに至るまで。それらはこの一台に惜しげも無く投入されたAudi SportのDNAの結晶なのです。

\*オプション(フロント)

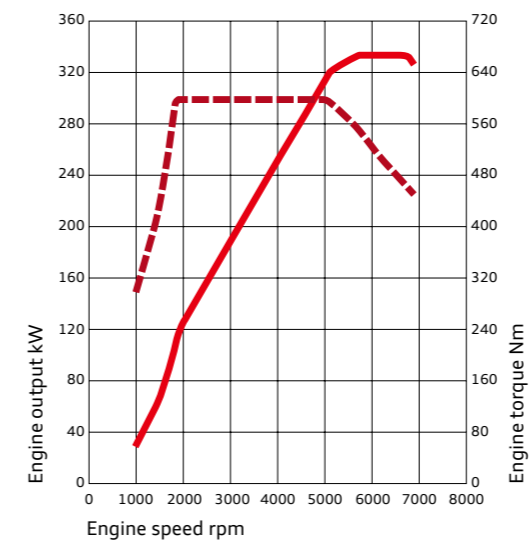




## 2.9 TFSI V6 BITURBO ENGINE.

新開発2.9ℓ V6バイターボエンジンは、New Audi RS 5が内に秘める力強い走りの源です。直接燃料噴射とバイターボチャージャー、Audiバルブリフトシステムの採用で、最高出力331kW(450PS)の目を眩るパワーと最大600Nm(61.1kgm)の力強いトルクに、高効率をもたらす燃費。0-100km加速はわずか3.9秒\*<sup>1</sup>、最高速度280km/h\*<sup>2</sup>を実現。そして、傑出したパフォーマンスにふさわしい迫力あるサウンドがさらにスポーツマインドを駆り立てます。

\*1 数値はメーカー測定値となります。  
\*2 スピードリミッター制御



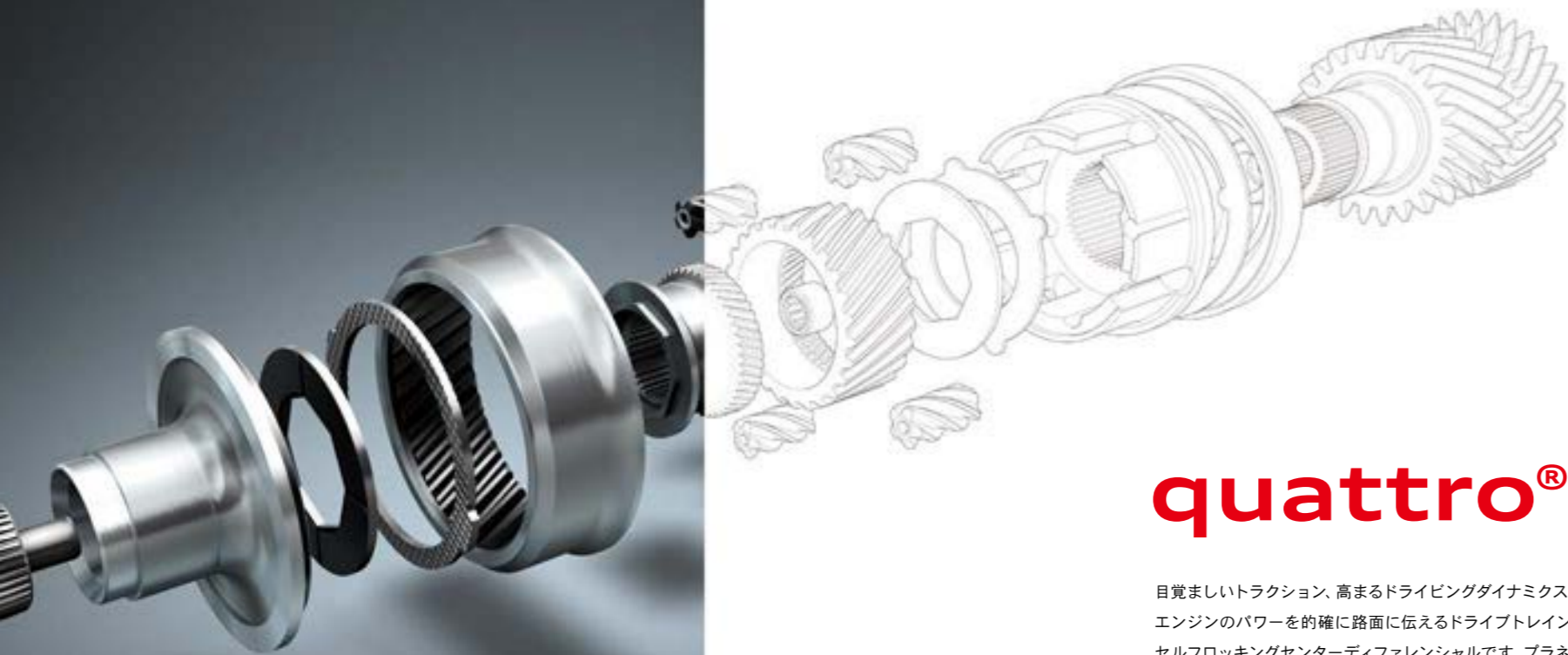
— Power output Audi RS 5  
- - - Torque Audi RS 5



# 8-SPEED TIPTRONIC.

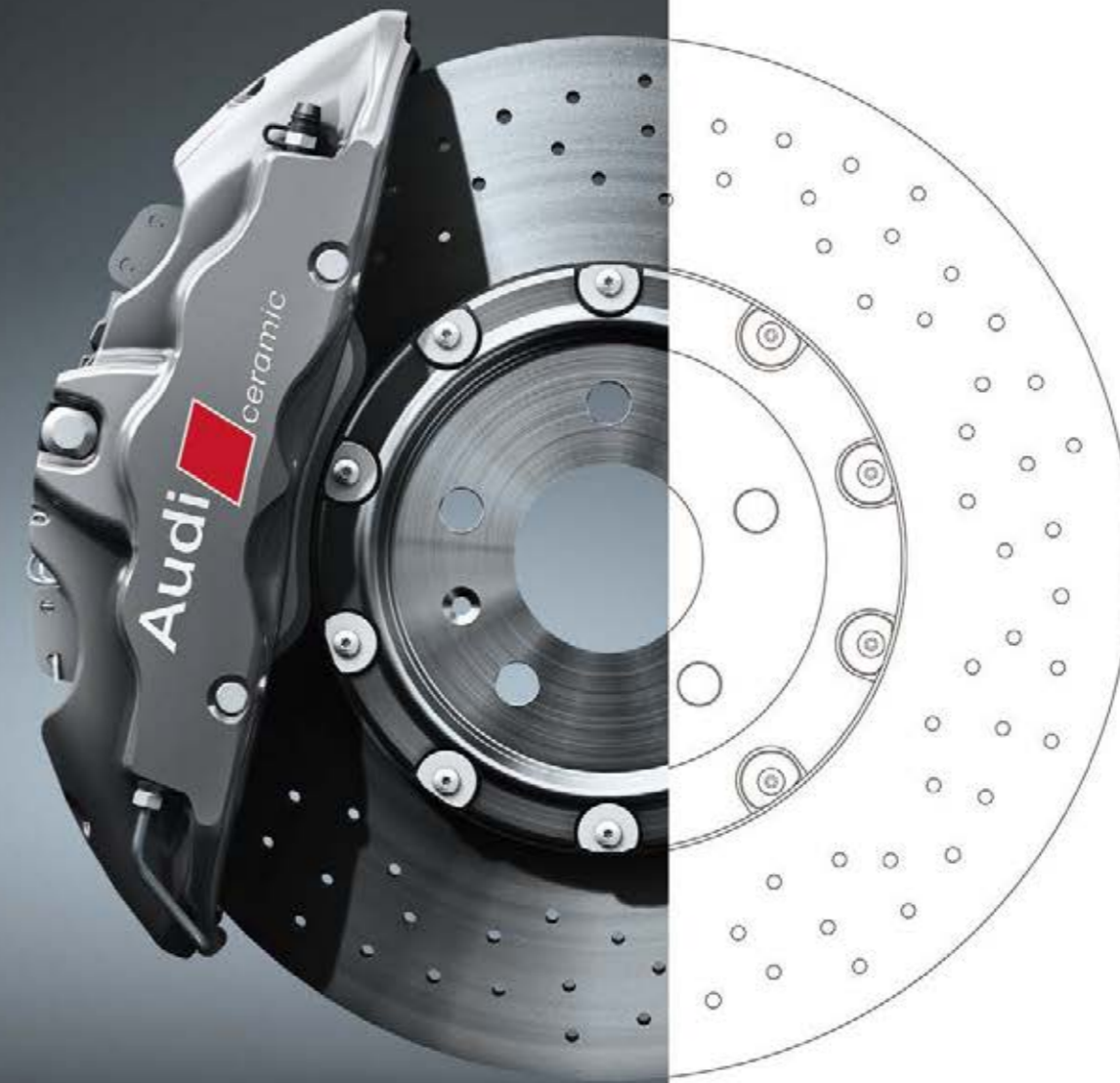
8速ティプトロニックは、効率性とレスポンスに優れたトランスミッションで、瞬時にギアチェンジを完了します。8速ギアを採用することで、エンジンはほぼ理想的なエンジン回転数を維持します。ローギアは加速性が良く、ハイギアはエンジン回転数を抑えることで効率よく走ることができます。また、ダイナミックシフトプログラムによってトランスミッションをコントロール。D(ドライブ)モードでは、ハイギアと低いエンジン回転数を選択し、効率的なドライビングスタイルを実現。S(スポーツ)モードでは、高めのエンジン回転数に設定されるギアチェンジポイントにより、オートマチックモードでのよりスポーティなドライビングスタイルをもたらします。マニュアルモードはドライビングを意のままに堪能したい時や、エンジンブレーキを効かせたい場合などに最適です。これらの切り替え操作はステアリングホイールのパドルシフトを使うか、セレクターレバーで可能です。





## quattro®

目覚ましいトラクション、高まるドライビングダイナミクス、そして安全なドライビング。エンジンのパワーを的確に路面に伝えるドライブトレインの中核を成すのがセルフロックセンターディファレンシャルです。プラネタリーギアが、駆動トルクを非対称に配分。前後アクスルに40:60の比率を基本に、必要に応じて、フロントに最大70%、リヤに最大85%を配分可能で、ホイールスリップも制御しドライビングダイナミクスをより向上させます。ホイールセレクトィブトルクコントロールを用いることで、駆動力はドライビング状況に応じて各ホイールに個別に配分されます。特筆すべきは、不要なスリップが起きる前にトルク配分の効果が感じられる点です。結果的に、コーナリングをサポートするヨーモーメントが発生し、正確にコントロールされた、スポーティなハンドリングを実現、俊敏性を高めると同時に優れたトラクションを生み出します。また、ドライビングダイナミクスをまったく新たな次元にまで引き上げる、リヤスポーツディファレンシャルを標準装備しています。



## HIGH-PERFORMANCE BRAKE SYSTEMS

New Audi RS 5は標準装備で高性能ブレーキシステムを搭載。固定キャリパーが、スチール製のベンチレーテッドドリルドディスクを力強くホールドし、卓越した制動力を実現。優れた冷却性能により高温下でも安定性を高め、ブレーキのパフォーマンスを発揮します。

### CERAMIC BRAKE

セラミックブレーキ\*のディスクは、スポーツドライビング時の厳しい高熱応力の負荷にも耐えられるように開発。制動力とコントロール性に優れ、さらに軽量化にも寄与します。  
\*オプション(フロント)



## DYNAMIC RIDE CONTROL (DRC).

New Audi RS 5のDRC(ダイナミックライドコントロール)付スポーツサスペンションプラスが、スポーティな走りに快感をもたらします。

スチール製スプリングと可変特性を持つショックアブソーバーが、油圧によりピッチングとローリングの動きをコントロール。対角線上に置かれたダンパーは油圧パイプと各中央バルブを介して連結し合います。ロールを抑え、ドライビングダイナミクスを高めることで、スポーティなハンドリングが楽しめます。



## AUDI DRIVE SELECT.

アウディドライブセレクトで多彩な走りの個性を選ぶことができます。エンジン特性をはじめ、電動パワーステアリングのアシスト量、トランスミッションの特性、それにエグゾーストフラップの調整など、走行特性をボタン一つで選択が可能。オート、コンフォート、ダイナミック、インディビジュアルの4種類のモードが選択でき、コンフォートは長距離ドライブに、ダイナミックは積極的にスポーツドライビングを楽しむのに適しています。インディビジュアルモードは好みに応じて個別の設定ができます。

# Body Colours

## ■ Solid paint finish



ナルドグレー

## ■ Metallic paint finishes

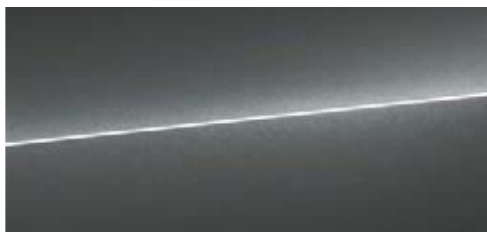


ミトブラック メタリック



フロレットシルバー メタリック

## ■ Pearl effect paint finishes



デイトナグレー パールエフェクト



ナノラブルー メタリック



ソノマグリーン メタリック



ミノレッド パールエフェクト



グレイシアホワイト メタリック



スペシャルボディカラー (Audi exclusive) \*1

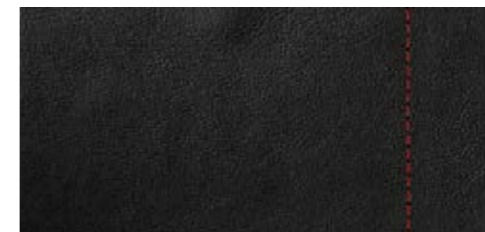
\*1 Audi RS 5 Coupéにオプション. Audi RS 5 Sportbackには設定がありません。

# Wheel & Tire

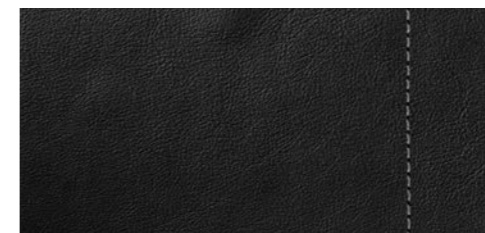


アルミホイール 5アームトラペゾイドデザイン  
グロスアンスラサイト ブラックポリッシュ 9J×20+275/30 R20タイヤ

# Seat Colours



ブラック (クレストドレッドステッチ) [ファインナッパレザー]

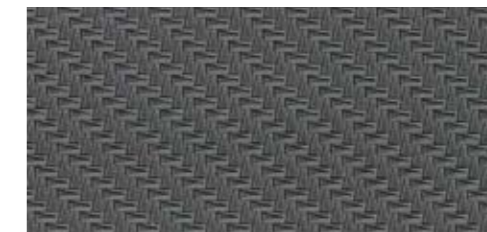


ブラック (ロックグレーステッチ) [ファインナッパレザー]



ルナシルバー (ロックグレーステッチ) [ファインナッパレザー]

# Decorative Inlays



アルミニウムレース アンスラサイト



カーボンツイル\*2

# Equipment

**Standard Equipment** 標準装備



**マトリクスLEDヘッドライト** (**ダイナミックターンインディケーター**)
昼夜を問わず印象的なデザインのヘッドライト。カメラシステムにLED光源と精密光学部品を組み込んだ革新的テクノロジーが、認識した対向車や先行車に直接当たるハイビームをカットし、それ以外の車間エリアや周辺を明るく照らします。車両に搭載されている自動防眩機能により、交通標識に当たる光量を抑え、照り返しによる眩しさを低減。ドライバーは常に理想的なライティング環境を得ることができます。さらに、解錠／施錠の前後にしばらく点灯を続け、はっきり周囲を照らしてくれるカミングホーム／リービングホーム機能を搭載しています。

**LEDリヤコンビネーションライト** (**ダイナミックターンインディケーター**)
ダイナミックターンインディケーター、ブレーキライト、テールライト、リヤナンバープレートライトにLEDを採用。バックライトは白色、サイドブレーキライトがリヤウインドウの高い位置に設置されています。

**ヘッドライトウォッシャー**

高圧の水でヘッドライトを洗浄することで、良好な照度と視界が得られます。

**ステアリングホイール 3スポークレザー**
**マルチファンクション フラットボトム**
マルチファンクション フラットボトムステアリングは高さよりーチの調整が可能。アルミ製トリムをあしらったグロスブラックのバドルシフト、RSエンブレム、フルサイズエアバッグを装備。レザーにコントラストステッチングの入った、しっくりと手になじむリム仕上げのステアリングホイールです。14個のマルチファンクションボタンで、オーディオ操作や電話、ナビなど、インフォテインメント機能を簡単に操作できます。

**マルチカラーアンビエントライティング**

白、青、赤の基本色に加え、オーディドライブセレクトのそれぞれのモードに合わせたカラーが設定されています。さらにカスタム設定ではダイヤル式カラーチャートよりお好みの色を30種類から選ぶことができます。また、ドア開閉時に「Audi Sport」ロゴで足元を照らす、ドアエントリーライトも装備しています。

**電動調整機能(フロントシート)**
**メモリー機能(ドライバーサイド)**
シートの高さ、前後ポジション、座面角度、リクライニングが電動調整式。電動調整式の運転席とエクステリアミラーは2プリセットのメモリー機能が付きます。

**ランバーサポート 空気圧調整機式(マッサージ機能付)**

・腰部を最適に支えるように3つのランバークッションの空気量を個別に調節できる空気圧式ランバーサポートです。
・マッサージ機能はマルチファンクションスイッチやMMIを介して操作可能。
・マッサージは1回約10分作動。

**Audiバーチャルcockピット**

フルデジタル高解像度12.3インチ液晶ディスプレイが、速度計/回転計、地図表示、Audi connectサービス、ラジオ/メディア情報などドライバーのニーズに合わせてフレキシブルに情報を表示。またMMIの機能も全てこのインストルメントパネルに統合されています。RSモデルに用意された表示メニューでは、中央に回転計を配し、ギア、パワー/トルク、Gメーターも併せて表示されます。ステアリングホイール、MMIコントロールパネル/ MMIタッチから操作できます。

**MMIナビゲーション**

高解像度8.3インチカラーディスプレイを搭載。オンラインマップ情報アップデートやナビゲーションデータのダウンロードで、いつでも最新情報をご利用いただけます。また、多彩な観光情報や市街図を表示する3Dマップ、リアルタイムの交通量を取り入れたオンライン交通情報、文字入力検索時に、入力中の文字から目的地候補を自動検索できるMMIサーチ、ボイスコマンドによる車載インフォテインメントの簡単操作などの機能も充実。さらにMMIタッチにより、素早く反応するタッチパネルで直感的に操作できます。直接指で書いた文字を認識して目的地を設定したり、マップのスクロールや拡大などを指先で操作したりすることが可能です。

**Audi スマートフォンインターフェイス**

お使いのスマートフォンとクルマをダイレクトに接続。USBを介してスマートフォンのコンテンツをMMIディスプレイに表示し操作できます。ナビゲーション、電話通信、ミュージック、選択した特定のアプリなどがMMIコントローラーやスマートフォンのボイスコントロールで手軽に操作できます。Audiミュージックインターフェイスも含まます。



**Bang & Olufsen 3D アドバnstサウンドシステム**

進化した3D音響特性で興行きのあるサウンドを再生。19個のスピーカー(センタースピーカー、サブウーファ、さらに3Dツイーターと中音域用スピーカー含む) 755ワット16チャンネルアンプ、そして、新たにAピラーにも設置されたスピーカー、中音域用スピーカー、フラウンホーファ技術によるSymphorialによって、すべてのスピーカーを駆使して生まれる比類のない3Dの音響空間を構築。自然な音には欠かせない音像の幅や興行き、高さを与え、かつてない感銘深い空間感覚を車内に生み出す3Dサウンドサウンドを体験できます。物理的なスペースを超えた広大な音場で、純粋な音が紡ぎ出す音楽をお愉しみください。車速感应式音量調節機能や照明付きフロントのスピーカーカバーも装備しています。

**3ゾーンオートマチックエアコンディショナー**

オートマチックエアコンディショナーの機能に加え、運転席と助手席それぞれで室温を自動調節でき、リヤのセンターコンソールに後部席の温度設定ができるコントローラーを装備しています。また、大気環境センサーを用いたオートマチック再循環モードに抗アレルギー空気清浄脱臭フィルターを装備。大型液晶ディスプレイを搭載しています。

**カラードブレーキキャリパー レッド(フロント/リヤ)**
スポーティなグロスレッド塗装を施したRSブレーキシステムには、フロント/リヤともにRSロゴが入ります。

**リヤスポーツディファレンシャル**

セルフロックセンターディファレンシャルと、リヤアクスルにスポーツディファレンシャルを採用した4WDシステムです。従来のリヤアクスルディファレンシャルに2つのスーパーポジションユニットが備わり、それぞれさらに電子制御式多板クラッチが内蔵されています。絶えずトルク配分を計算し続けるインテリジェントな制御により、アクティブかつ可変的にリヤホイール間にトルクを配分します。コーナーに差しかかると、コーナーから遠い方のホイールへと大部分のトルクを回し、クルマをカーブ方向にプッシュします。結果的に、オーバーステアやアンダーステア気味になるのを速い段階で弱めるとともにニュートラルなハンドリングを得ることができます。

**オーディドライブセレクト**

オート、コンフォート、ダイナミック、インディビジュアルの異なるモードから設定できます。パワーステアリングのアシスト量、エンジン特性、ギアチェンジ特性の設定を操作することで状況や好みに合わせてクルマの走行特性を変えることができます。



**アダプティブクルーズコントロール**

高速道路などでの走行において車速約0～250km/hで走行中、前方車両との車間距離を自動的に調整。システムがブレーキやアクセルをコントロールし、設定された車間距離を一定に保ちます。また可変スピードリミッター機能で最高速度を設定すればその速度をキープ。設定されたスピードに達すると、クルマが緩やかに速度を制御します。

**オーディアクティブレーンアシスト(ハイビームアシスト含む)**
高速道路などでの走行において走行速度が約65～250km/hまでの間、車両が走行レーンを越えないようドライバーをアシストします。認識した車線内での走行を維持するため、穏やかにステアリングをアシスト。モニタリングを継続して行うか、車線変更の直前(ステアリング操作の直前、あるいは直後)に行うかはドライバーが選択できます。ハイビームアシストを含むステアリングホイールの振動機能も追加で設定可能です。



**オーディブレセンスシティ**

約10～85km/hまでの速度で、周囲のクルマや歩行者を感知。衝突の危険を予測すると、表示と音でドライバーに警告。必要に応じてブレーキ(必要な場合はフルブレーキ)を作動させ衝突を回避、もしくは衝突被害を軽減するようアシストします。

※各セーフティ、アシスタンス機能はあくまでもドライバーをサポートするもので制御には限界があります。システム自体はその機能の範囲内でしか作動することができません。また、気象条件や道路状況、周囲の状況等によって作動しない場合がありますのでご注意ください。運転者は周囲の状況を注意し、つねに安全運転を心がけてください。 ※Audi正規ディーラーで実施している衝突被害軽減ブレーキ等の各セーフティ・アシスタンス機能の試乗体験は、作動条件等の基準に基づき安全を確保した上で実施しています。お客様自らの判断での作動テストは大変危険ですので絶対に行わないでください。

**オーディサイドアシスト(オーディブレセンスリヤ含む)**

車線変更の際、あなたを追い抜こうとする車両が死角にいる場合などに、システムが車線変更の危険を予測しドライバーに警告します(約15～250km/hで走行している場合に作動)。2つのレーダーセンサーが後方から近づく車両を感知し距離と速度差を測定。あなたの車両が車線変更するには危険な速度と距離だと判断した場合、該当する側のエクステリアミラーに搭載されたLEDが点滅してドライバーに警告します。

**オーディパーキングシステム**

車両のフロントおよびリヤの情報を聴覚と視覚で確認でき、駐車時の操作をサポートするシステムです。バンパーに内蔵された超音波センサーが感知した情報を、MMIディスプレイに表示。リヤビューカメラまたはサラウンドビューカメラ(オプション)も装備可能です。リバースギア、またはセンターコンソールのボタンで起動します。ステアリングの角度から最適な入車経路を事前に算出し、ディスプレイの車両横にガイドラインで表示。駐車スペースからの出入車が楽に行えます。

**・トラフィックジャムアシスト**

高速道路などでの走行において渋滞した状況で約0km/h～65km/h走行時に、前走車に合わせて加速・減速・ステアリング操作をアシストします。走行区分線や周囲の建物、隣車線や前方を走る車両を感知。その情報からシステムが走行路を判断し、車両を導きます。

**・ストップ&ゴー**

ドライバーのニーズに合わせ、自動的に停車と再スタートを行います。

**・ターンアシスト**

右折時のドライバーの死角も、レーダーがしっかり監視。大型トラックの背後の小型対向車も感知します。
※約2～10km/hでの走行中に限ります。

**・エグジットワーニング**

停車時に後方から近付いてくるクルマや自転車を感知。ドアを開ける際には、ドアのストリップライトとオーディサイドアシストによるドアミラーの警告灯が点灯します。

**・リヤクロストラフィックアシスト**

駐車スペースからバックで出る場合に、車両後方のクルマをレーダーで検知し、近づいてくるクルマをMMIディスプレイに表示します。

**Optional Equipment** オプション装備

**アシスタンスパッケージ**

〈**装備内容**〉

- パークアシスト
- サラウンドビューカメラ

※カーボンルーフとの同時選択はできません。
\*オプション



**■パークアシスト\***

超音波センサーを使用しクルマを停める最適な間隔を感知して、適切な駐車スペースを探します。駐車の際、自動ステアリング操作を行うことで、ドライバーをアシストします。並列スペースへの最適な経路や、縦列駐車スペースへの出入経路を計算。アクセル/ブレーキ操作/確認以外のステアリング操作はシステムが行います。ディスプレイに周囲の様子を映し出して確認できます。

\*オプション



**■サラウンドビューカメラ\***

サラウンドビューカメラが車両周囲の全エリアを瞬時に捉え、幅広く異なる視点から確認でき、パーキング操作をサポート。起動はリバースギアを選択した場合(サラウンドビューカメラ)か、センターコンソールのボタン(パークアシスト)で行います。

\*オプション

**Special Optional Equipment**

**パノラマサンルーフ\***

チルトアップやガラス部分をフルオープンできる電動開閉式ガラスサンルーフ。ティンテッドガラスを採用し、電動による無段階調節が可能なサンブラインドを装備。車外からアドバンストキーシステムで開閉することも可能です。広々としたガラス天井から室内に光が降り注ぎ、心地よい空間を生み出します。ウインドディフレクター搭載によりチルトアップやフルオープン時でも、風切り音は軽減されます。

※カーボンルーフとの同時選択はできません。

\*オプション

**ヘッドアップディスプレイ\***

車速、ナビゲーション、アシスタンスシステムの情報と各種警告を、フロントウインドウ上にダイレクトに投影します。明るさ、高さ、回転が調節でき、道路から極力注意が逸れないようハイコントラストのマルチカラーで分かりやすく表示。

\*オプション

**カーボンルーフ\***

スポーティで高品質なCFRP(炭素繊維強化プラスチック)製。車両重量を抑え、マスの集中化により低重心を実現。車両剛性が高く、敏捷性とダイナミックなパフォーマンスの向上に寄与します。

※パノラマサンルーフとの同時選択はできません。

\*Audi RS 5 Coupéにオプション。カーボンスタイリングパッケージとの同時選択が必須となります。Audi RS 5 Sportbackには設定がありません。

<sup>[1]</sup> ※装備の設定についての詳細は別冊のデータインフォメーションをご確認ください。写真は一部、日本仕様と異なる場合があります。

Audi RS 5 Coupé/RS 5 Sportback 標準装備



Audi exclusive Exterior package アウディエクスクルーシブ エクステリアパッケージ



カーボンスタイリングパッケージ (マットアルミニウムルック)\* (装備内容)

- カーボン  
フロントスポイラー  
シルエクステンションインサート  
リヤスポイラー  
リヤディフューザーインサート
- マットアルミニウムルック  
フロントブレード

\* オプション

カーボンスタイリングパッケージ (グロスブラック)\* (装備内容)

- カーボン  
フロントスポイラー  
シルエクステンションインサート  
リヤスポイラー  
リヤディフューザーインサート  
エクステリアミラー
- グロスブラックルック  
ラジエーターグリルのトリムフレーム  
サイドウインドウのトリムストリップ  
リヤディフューザーインサートの水平バー
- マットチタンルック  
フロントのquattroロゴ

\* オプション



カーボンスタイリングパッケージ(マットアルミニウムルック)、カーボンスタイリングパッケージ(グロスブラック)を選択した場合エンジンカバーがカーボン製となります。

## Audi exclusive

RS デザインパッケージ\*

- ・ステアリングホイール/セレクトレバー: アルカンターラ(ブラック)+ダイナミックレッドのコントラストステッチング
- ・ドアのアームレスト: ファインナツパレザー(ブラック)+ダイナミックレッドのコントラストステッチング
- ・センターコンソール側面: アルカンターラ(ブラック)+ダイナミックレッドのコントラストステッチング
- ・シートベルト: 黒地に赤いトリミング
- ・フロアマット(ブラック): ダイナミックレッドのコントラストステッチング+RSロゴ(フロント)

※エクステンディッドレザーパッケージ(Audi exclusive)との同時選択はできません。  
\* オプション

レザートリムパッケージ1  
ファインナツパレザー(Audi exclusive)\*

シートセンターパネル、シートサイドボルスター、ヘッドレスト、センターアームレスト(フロント)がファインナツパレザー。ドアトリムインサートはアルカンターラ。アルカンターラ、ステッチングの色はAudi exclusiveの豊富なカラーバリエーションから個々に選択が可能です。

\* Audi RS 5 Coupéにオプション。Audi RS 5 Sportbackには設定がありません。

エクステンディッドレザーパッケージ(Audi exclusive)\*

ドアアームレストとセンターコンソールの両側アームレストがAudi exclusiveファインナツパレザーとなります。レザー、ステッチングの色はAudi exclusiveの豊富なカラーバリエーションから個々に選択が可能です。

※RS デザインパッケージ(Audi exclusive)との同時選択はできません。  
\* Audi RS 5 Coupéにオプション。Audi RS 5 Sportbackには設定がありません。

セラミックブレーキ(フロント)\*

フロントに炭素繊維強化セラミックブレーキディスクを装備した19インチ高性能ブレーキシステム。ブレーキキャリパーはグロスアンスラサイトグレー塗装、フロントにはAudi ceramicのロゴが、リヤにはRSのロゴが入ります。

\* オプション

RS スポーツエグゾーストシステム\*

RSモデルならではの一段と迫力あるサウンド体験をもたらすグロスブラックの2本出しオーバル形状テールパイプ。

\* オプション

エクスクルーシブレザーコントロール\*

ステアリングホイールのリム、セレクトレバーのノブとゲーターがレザー仕様となります。レザー、ステッチングの色はAudi exclusiveの豊富なカラーバリエーションの中から選択が可能です。ステアリングホイールリムにはディテールにこだわったAudi exclusiveのステッチを採用。

\* Audi RS 5 Coupéにオプション。Audi RS 5 Sportbackには設定がありません。

フロアマット RSロゴ カラーレザーバイピング\*

カラーはブラック。前席フロアマットにロゴ刺繍が施されます。エッジング、バイピング、ステッチの色はAudi exclusiveの豊富なカラーバリエーションから個々に選択することが可能です。

\* Audi RS 5 Coupéにオプション。Audi RS 5 Sportbackには設定がありません。

## Audi Genuine Accessories

魅力的なカスタマイズで、あなただけのAudiを

Audiの美しいスタイリングや高い実用性をさらに輝かせる、数々の純正アクセサリをご用意いたしました。

Audiと過ごす時間をひととき心地よく、さらに自分らしく。あなたにとってこの上なく魅力的なAudiに仕立ててください。



### フロアマット (プレミアムスポーツ)

高密度カーベットにリアルカーボンとアルミニウム製のエンブレムを使用。素材には花粉等のアレル物質を吸着し、雑菌の増殖を抑制させる「プレミアムクリーン」を使用した、車内をクリーンに保つ、高品質なフロアカーベットです。

カラー：ブラック



### Audi ユニバーサルトラフィックレコーダー

Audi専用デザインのドライブレコーダーです。専用アプリにてスマートフォン上で操作できます。レーダー感知作動による駐車監視や、イベントの自動録画、GPSによる自車位置検知など、多機能と高機能を兼ね備えています。フロント用とフロント&リヤ用があります。



### AMI接続アダプター

標準装備のAMIに取り付けて使用するiPod®/iPhone®等のUSB接続アダプターケーブル。



### カーボンミラーハウジング

リアルカーボン製で軽量化とスポーティさを演出します。

※ iPod®, iPhone®はApple Inc.の登録商標です。※写真は一部、日本仕様と異なる場合があります。詳細は専用のアクセサリカタログをご覧ください。

## Audi collection

ライフスタイルをハイクオリティに彩る厳選アイテム

品質、技術、そしてデザインにおいてAudiのフィロソフィーを受け継ぐAudi collection。

自由な発想から生まれる新しいデザイン、マテリアル、そしてユーザビリティがAudiのコンセプトチュアルな世界を織りなしています。



### Audi スタンド式キャディバッグ (ホワイト)

デザインと機能を両立させたスタンド式キャディバッグ。素材の一部にカーボン合皮を使用。ホワイトを基調とし、爽やかに、洗練されたデザイン。



### Audi Sport ウォッチ (レッド/ブラック)

スポーティでカジュアルなシーンにもおすすめする電池式ウォッチ。Citizenによるムーブメント。



### Audi Sport バックパック (ダークグレイ)

機能性に優れたスタイリッシュなデザインのAudi Sportロゴ入りバックパック。Deuterとのコラボレーションアイテム。



### Audi ジュニアクワトロ バイクスピーク (ホワイト)

AudiジュニアクワトロバイクスピークはAudi A1 Sportbackのスポーティなエクステリアに1987年のバイクスピークで活躍した、スポーツ・クワトロS1のデカールをあしらったお子さま用自動車。

※掲載商品は品切れとなる場合がございます。

>> 詳しいAudi collectionの情報はこちら

[www.audicollection.jp](http://www.audicollection.jp)



## Audi Service Program

保証 サポート 点検・メンテナンス

Audiは保証、サポート、点検・メンテナンスを3年間無償で付帯いたします。

1年目	2年目	3年目
無償		



### Audi Warranty 3年間の保証

部品の材質や製造技術上の問題で故障が発生した場合、正規ディーラーにて無料で修理いたします。

一般保証	3年	新車ご購入から3年間/走行距離無制限(但し、業務用途車両は100,000km以内)
------	----	---

塗装の保証	3年	新車ご購入から3年間
-------	----	------------

※純正部品・純正アクセサリの保証は購入日から2年間、錆穴の保証は新車登録日から12年間です。  
※定期点検整備を実施し、正しい取り扱いを行った車両が対象です。詳しい内容は、保証書をご確認ください。



### Audi Roadside Assistance 3年間のサポート

24時間365日専門のオペレーターが待機し緊急コールにお応えするので、万一の路上における故障の際でも安心です。

サポート	電話によるアドバイス、車両の牽引、車両の保管、メッセージサービス(ご家族へ、会社へ)、路上応急処置(バッテリーチャージ、ガソリン補給など)、牽引後の代替交通・宿泊手配、修理完了車両の引取・搬送、保険会社への連絡
------	---



### Audi Freeway Plan 3年間の点検・メンテナンス

ベストコンディションでドライビングをお楽しみいただくためのドイツ本国の厳しい安全基準と最新技術のメンテナンスサポートプログラムです。

定期点検	法定1年点検 メーカー指定点検	法律により定められている点検項目(1年目と2年目) Audi社が指定する定期点検項目
------	--------------------	---

部品・消耗品の交換・補充	Audi社が定める定期交換部品の交換、点検時の状態やディスプレイの表示による交換・補充 例：エンジンオイル交換、オイルフィルター交換、ブレーキ液交換、ブレーキパッド交換、ウインドーウォッシャー液補充 など
--------------	---

## Audi Premium Automobile Insurance

### Audi Premium Care

Audi自動車保険プレミアムに無償で付帯されている「Audi Premium Care」は、ドアミラー、フロントガラス、タイヤバンクの損害を補償するサービスプログラムです。「Audi Premium Care」を利用しても、自動車保険を使わなければ翌年の自動車保険のノンフリート等級には影響しません。

※「Audi自動車保険プレミアム」にご加入いただいたAudiオーナーだけのプレミアムサービスです。※お車の修理はAudi正規ディーラーで行うことが前提となります。※修理費用の補償額には上限があります。※サービスの提供は上記いずれかの損害に対し、1年間に1回(長期契約の場合は保険年度ごとに1回)に限ります。※タイヤバンク損害補償については初年度登録から3年以内の車両が対象となります。※詳しくはお近くのAudi正規ディーラーまでお問合せください。

延長プログラム

さらに2年間延長の保証、サポート、点検・メンテナンスプログラムです。

4年目	5年目
● 初回車検 (有償)	● 有償

### Audi CarLife Plus. 保証とサポートを5年目まで

新車ご購入後3年間付帯されている「一般保証」をご希望により有償にて5年目まで延長できるプログラムです。新車ご購入から60日以内のご契約がお得です。

※一般保証と一部保証範囲が異なります。  
※お申込みは初回車検前までとなります。  
※3年以内にAudiの新車へお乗換の際は移行が可能です。

### Audi Roadside Plus. 24時間、365日のサポートを5年目まで

「Audi Roadside Assistance」をご希望により有償にて5年目まで延長できるプログラムです。

※Audi CarLife Plus.をご契約されたお客様にはAudi Roadside Plus.が自動的に付帯されます。

### Audi Freeway Plus. Light より安心より安全なメンテナンスを5年目まで Audi Freeway Plus.

「Audi Freeway Plan」をご希望により有償にて5年目まで延長できるプログラムです。

※お申込みは初度登録から初回車検前までとなります。  
※3年以内にAudiの新車へお乗換の際は移行が可能です。

### Audi自動車保険プレミアム

ドアミラー損害補償 フロントガラス損害補償 タイヤバンク損害補償

# History

Formula Eで参加初年度チーム優勝。  
Audiの創生期から、電気自動車の未来の技術を磨くFormula Eまで。  
モータースポーツへの挑戦こそ、進化の原動力。



Formula E Audi e-tron FE04



1899

アウグスト・ホルヒが自らの名を冠した自動車メーカー「Horch」を設立。



1909

挑戦への強い願望から、ホルヒは新会社「Audi」を設立。1914年にはヒルクラ임イベントで勝利を手にする。



1933

エアロダイナミクスの重要性を意識し、世界で初めての風洞実験を実施。



1934

16気筒エンジンを積むレーシングカー「アウトウニオン タイプA」でグランプリに参戦。



1937

アウトウニオンは54のレースに出場し、32の完全優勝と15の世界記録を達成した。



1937

アウトウニオン・ストリームライナーが、初めて400km/hの壁を破る。



1981

Audi quattrolによりWRCに参戦。第2戦のスウェーデンで早くも勝利を収める。



1985

アメリカのバイクス・ピーク・ヒルクラ임で女性ドライバーのミシェル・ムートンが優勝。



1990

ドイツDTMでハンス・ヨアヒム・シュトックがドライバース・タイトルを獲得する。



2000

世界で最も過酷なレースとして知られるルマン24時間でAudi R8が初勝利を収める。



2006

ルマン24時間でAudi R10がディーゼルエンジン搭載マシンとして初優勝を遂げる。



2009

Audi R8 LMSにより、ニュルブルクリンク24時間耐久レースに挑戦。



2014

第82回ルマン24時間耐久レースにて13度目の優勝。5連覇を達成。



2018

100%電気自動車によるFormula Eに本格参戦し、初年度チーム優勝。



## Audi configurator

Audiコンフィグレーター。価格シミュレーションで、あなただけのAudiを。

ご希望のモデルに、ボディカラー、インテリア、ホイールなどの組み合わせを様々にお試し  
いただくことで、自分にぴったりの一台を見つけてみませんか。画面上でイメージを確認しな  
がら、お好みに合わせて自由にセレクト。カスタマイズした内容は印刷することができます。

> [configurator.audi.co.jp](http://configurator.audi.co.jp)

Audiの情報はここから。

> [audi.co.jp](http://audi.co.jp)



## Audi Sport on Social Media

いつでもどこでも、パソコンや携帯電話から、最新情報を入手。

Audiのレース結果やイベント参加告知、  
Audi Sportモデルのご紹介を配信中。

> [Audi Sport Japan Official facebook](https://www.facebook.com/AudiSportJapan)

🔍

「アウディスポーツ」もしくは「Audi Sport Japan」で検索

**アウディ ジャパン 株式会社**

東京都品川区北品川 4-7-35 御殿山トラストタワー 16 階 〒140-0001

Free dial ▶ **0120-598106** AM 9:00 - PM 7:00

For info ▶ **www.audi.co.jp**

●カタログ写真は、日本で販売される車両とは仕様が異なる場合があります。●本仕様・装備・諸元は予告なく変更される場合があります。●このカタログの内容は2019年8月現在のものです。