



 **RS 5**



OWN EVERY SECOND

We count seconds, not to measure time.
We count seconds to feel alive.
Because you can simply let a second pass unnoticed.
Or grab it boldly and turn it into an exciting one that
remains unforgotten for a lifetime.

It's up to no one but you how you use your every second.
So, are you going to waste it?
Or own it?



EVERYDAY LIFE CAN BE SO SPORTY



Audi RS 5 Coupé。それは、Audi Sportが鍛え上げたモータースポーツの走りをオンロードへと解き放つ美しきクーペ。

その姿は、流麗なラインを描きつつ精悍に引き締まったアスリートを思わせる力強い存在感に満ちています。

走り出せば、2.9ℓ V6ツインターボエンジンから湧き上がる圧倒的なパワー、8速ティプトロニックと4WDシステムquattro®、

スポーティなハンドリングと快適な乗り心地を両立するDRC(ダイナミックライドコントロール)付スポーツサスペンションプラスなどがあいまって、胸躍るドライビングへとあなたを誘います。

Audi RS 5 Coupé

TYPICAL COUPÉ, CLEARLY RS: THE DESIGN

鍛え抜かれた肉体が、息を飲むほど美しいように。Audi RS 5 Coupéは、見る人の美意識を刺激するよりスポーティになった機能性と優美さを併せ持っています。

フロントマスクには、ハニカムメッシュグリルを配したシングルフレームグリルと大型エアインレット、専用のRSバンパーを採用。

そして拡大したホイールアーチと独特のドアシルトリム、曲線を描くリヤのディフューザーインサートがアスリートを思わせるエクステリアを印象づけます。

また、レーシーにあなたの個性を演出するカーボンスタイリングパッケージ*を選べば、精緻なカーボンとグロスブラックのパーツにより精悍なイメージを高めることが可能です。

新たに搭載されたマトリクスLEDヘッドライト/レーザーハイビームではマトリクスLEDヘッドライトが周囲の状況に合わせて配光を可変制御、

レーザーライトがLEDハイビームを補完し、照射距離をおよそ2倍に伸ばすことで安全性を高めるレーザーライトが、鮮烈な印象を放ちます。

*オプション





WELCOME TO THE COCKPIT

Audi RS 5 Coupéの Cockpitは、まさにスポーツカーを操るドライバーのために緻密に仕立てられた場所です。

バーチャルCockpitは、鮮明な高解像度ディスプレイに必要な情報を集約する他、RSモデル専用のレイアウトで情報を表示することも可能。

高解像度10.1インチカラーディスプレイを搭載したMMIナビゲーションとともに、

必要な情報があるべき場所にレイアウトされたドライバーオリエンテッドな空間を実現しています。

また、ダイヤモンドステッチングを施したファインナッパレザのRS専用Sスポーツシート（フロント）がスポーツマインドをさらに加速。

さらに、RSデザインパッケージ*を選択すれば、ステアリングがフラットボトムステリングに変更される他、

アームレストをブラックファインナッパレザとコントラストステッチで、センターコンソールをアルカンターラとコントラストステッチで仕立てるなど、

細部までピュアスポーツが息づいた自分だけの空間が生まれます。

*オプション

EXPERIENCE DYNAMICS IN A NEW WAY

ステアリングを握り走り始めた時、Audi RS 5 Coupéの類い希なドライビングダイナミズムは忘れられない体験としてあなたの心に刻まれることでしょう。

2.9ℓ V6ツインターボエンジンから豊かに湧き上がる最高出力331kW(450PS)、最大トルク600Nm(61.2kgm)という圧倒的なパフォーマンス。

そして、効率性とレスポンスに優れ、瞬時にギアチェンジを完了する8速ティプトロニックと、エンジンが生み出す力を余すところなく路面に伝える

Audi独自の4WDシステムquattroが、持てるパワーをダイレクトな推進力へと変換していく感覚は感銘を覚えるほど。

トップスピードは280km/h^{*1}に到達し、0-100 km/hの加速はわずか3.9秒^{*2}。さあ、RSモデルでしか味わえない胸高鳴る走りの世界があなたを待っています。

*1 スピードリミッター制御 *2 数値はメーカー測定値となります。



PERFORMANCE WITH FORWARD MOMENTUM

自分らしい走りを選べる Audi RS 5 Coupé。アウディドライブセレクトによりドライビングをスポーティに、ダイナミックに、シーンや好みに合わせて設定できます。バランスのとれたスムーズな乗り心地のコンフォートモードからスポーティでダイレクトなレスポンスが得られるダイナミックモードまで、さまざまな路面状況に応じて選択可能です。また、ピッチングとローリングの挙動を緻密にコントロールしドライビングダイナミクスを高めるDRC（ダイナミックライドコントロール）付スポーツサスペンションプラスに専用チューニングを施し、ロードホールディング力をいっそう向上しました。そして標準装備として大型ディスクと対向6ピストンキャリパーを採用したRSブレーキシステム（フロント）、さらにオプションでセラミックブレーキ（フロント）*をご用意。パワフルな制動性能を実現します。

* オプション（フロント）



PERFORMANCE AT FIRST GLANCE

スポーツカーを思わせる卓越したパフォーマンスと、クーペスタイルの刺激的なデザイン、さらに日常のユーティリティをも高次元に融合した Audi RS 5 Sportback。よりスポーティに鍛え抜かれたデザイン、そして新たに搭載されたマトリクスLEDヘッドライト/レーザーハイビームが、見た瞬間からドライビングへの欲求を刺激する圧倒的な存在感を放ちます。



Audi RS 5 Sportback



SPORTINESS BROUGHT INTO SHAPE

Audi RS 5 Sportbackは、長いボンネットと低く流れるルーフラインやレーシングカーを彷彿とさせる地を這うようなシルエット、筋肉質なホイールアーチと短いリアオーバーハングが一体となる、完璧なバランスのプロポーションを纏い生まれ変わりました。さらに、20インチのアルミニウムホイールなど、細部まで磨き抜かれた姿で、走りへの欲求を刺激します。



POLE- POSITION

Audi RS 5 Sportbackのcockpitに身を委ねる。
それは、ドライバーにとって至福の時間になることでしょう。
アルカンターラ/レザー仕立てのRS専用Sスポーツシート(フロント)や、
手に馴染むバドルシフトを備えたステアリングホイール、カーボン[®]の
デコラティブパネルなどの細部まで、このクルマのスポーティネスを物語ります。
さらに、ドライバーに必要な情報を目前に映し出すバーチャルcockpit、
タッチ式のMMIナビゲーションなどの先進のインフォテインメントが、
Audi RS 5 Sportbackのドライビングをより豊かなものにします。
*オプション



POWER FROM TWO TURBOS.

RSモデルだからこそ、真にスポーツを語る豊かなパワーを手に入れること。比類無きドライビングプレジャーの源は、331kW(450PS)の最高出力と600Nm(61.2kgm)の最大トルクという圧倒的なパフォーマンスを発揮する2.9ℓ V6ツインターボエンジンです。走りの余裕をその手に、胸のすくようなドライビングフィールをご堪能ください。



POWER AND CONTROL

8-SPEED TIPTRONIC.

8速ティプトロニックは、効率性とレスポンスに優れたトランスミッションで、瞬時にギアチェンジを完了します。8速ギアを採用することで、エンジンはほぼ理想的なエンジン回転数を維持します。ローギアは加速性が良く、ハイギアはエンジン回転数を抑えることで効率よく走ることができます。また、ダイナミックシフトプログラムによってトランスミッションをコントロール。D（ドライブ）モードでは、ハイギアと低いエンジン回転数を選択し、効率的なドライビングスタイルを実現。S（スポーツ）モードでは、高めのエンジン回転数に設定されるギアチェンジポイントにより、オートマチックモードでのよりスポーティなドライビングスタイルをもたらします。マニュアルモードはドライビングを意のままに堪能したい時や、エンジンブレーキを効かせたい場合などに最適です。これらの切り替え操作はステアリングホイールのパドルシフトを使うか、セレクターレバーで可能です。

quattro®

目覚ましいトラクション、高まるドライビングダイナミクス、そして安全なドライビング。エンジンのパワーを的確に路面に伝えるドライブトレインの中核を成すのがセルフロックセンターディファレンシャルです。プラネタリーギアが、駆動トルクを非対称に配分。前後アクスルに40:60の比率を基本に、必要に応じて、フロントに最大70%、リアに最大85%を配分可能で、ホイールスリップも制御しドライビングダイナミクスをより向上させます。ホイールセレクトィトルクコントロールを用いることで、駆動力はドライビング状況に応じて各ホイールに個別に配分されます。特筆すべきは、不要なスリップが起きる前にトルク配分の効果が感じられる点です。結果的に、コーナリングをサポートするヨーモーメントが発生し、正確にコントロールされた、スポーティなハンドリングを実現、俊敏性を高めると同時に優れたトラクションを生み出します。また、ドライビングダイナミクスをまったく新たな次元にまで引き上げる、リヤスポーツディファレンシャルを標準装備しています。

HIGHPERFORMANCE BRAKE SYSTEMS

Audi RS 5は標準装備で高性能ブレーキシステムを搭載。固定キャリパーが、スチール製のベンチレーテッドドリルドリッドディスクを力強くホールドし、卓越した制動力を実現。優れた冷却性能により高温下でも安定性を高め、ブレーキのパフォーマンスを発揮します。

CERAMIC BRAKE

セラミックブレーキ*のディスクは、スポーツドライビング時の厳しい高熱応力の負荷にも耐えられるように開発。制動力とコントロール性に優れ、さらに軽量化にも寄与します。

*オプション（フロント）

DYNAMIC RIDE CONTROL (DRC).

Audi RS 5のDRC（ダイナミックライドコントロール）付スポーツサスペンションプラスが、スポーティな走りに快感をもたらします。スチール製スプリングと可変特性を持つショックアブソーバーが、油圧によりピッチングとローリングの動きをコントロール。対角線上に置かれたダンパーは油圧パイプと各中央バルブを介して連結し合います。ロールを抑え、ドライビングダイナミクスを高めることで、スポーティなハンドリングが楽しめます。

AUDI DRIVE SELECT.

アウディドライブセレクトで多彩な走りの個性を選ぶことができます。エンジン特性をはじめ、電動パワーステアリングのアシスト量、トランスミッションの特性、それにエグゾーストフラップの調整など、走行特性をボタン一つで選択が可能。オート、コンフォート、ダイナミック、インディビジュアルの4種類のモードが選択でき、コンフォートは長距離ドライブに、ダイナミックは積極的にスポーツドライビングを愉しむのに適しています。インディビジュアルモードは好みに応じて個別の設定ができます。

Body Colours

■ Solid paint finishes



ターボブルー



ナルドグレー

■ Metallic paint finishes



グレイシアホホワイト メタリック



タンゴレッド メタリック



ソノマグリーン メタリック



ミストブラック メタリック



ナバーブルー メタリック

■ Pearl effect paint finish



デイトナグレー パールエフェクト



スペシャルボディカラー (Audi exclusive)*

Wheels & Tires



アルミホイール 5アームフラッグデザイン グロスアンスラサイト
ブラックポリッシュ9J×20+275/30 R20タイヤ



アルミホイール 5セグメントスポークデザイン マットチタングレー
9J×20+275/30 R20タイヤ*



アルミホイール 5セグメントスポークデザイン グロスブラック
9J×20+275/30 R20タイヤ*

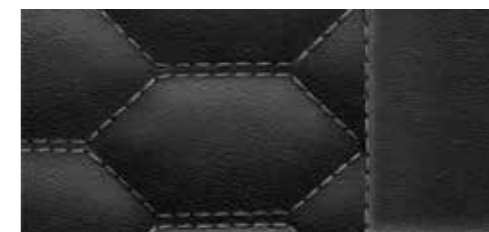


アルミホイール 5アームピークデザイン マットブロンズ
9J×20+275/30 R20タイヤ*

Seat Colours



ブラック (クレストドレッドステッチ) [ファインナッパレザー]

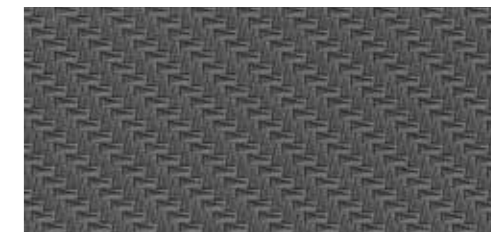


ブラック (ロックグレーステッチ) [ファインナッパレザー]



ルナシルバー (ロックグレーステッチ) [ファインナッパレザー]

Decorative Inlays



アルミニウムレース アンスラサイト



カーボンツイル*

Equipment

Standard Equipment 標準装備



マトリクスLEDヘッドライト/レーザーハイビーム

マトリクスLEDヘッドライトは状況に合わせて配光を可変制御。ルームミラーに内蔵されたカメラが対向車や先行車を検知すると、直接光を照射しないようにコントロールしつつ、それ以外の車間エリアや周辺は明るく照らし続けます。LEDのオン/オフを個別に切り替えハイビームをカットすることにより、周囲に迷惑をかけることなく常時ハイビームを利用可能。安全性と利便性に大きく寄与します。LEDライトの流れるような動きで非常に視認性の高いダイナミックターンインディケーターを搭載。アウディレーザーライトは車速約70km/hからLEDハイビームを補完し、照射距離がおよそ2倍に伸びることでドライバーに格段の安全性と利便性を高めます。



LEDリアコンベクションライト/ダイナミックターンインディケーター

LEDリアライトの機能に加え、ダイナミックで視認性の高い照明パターンを展開するターンインディケーターを搭載。LED带状ライトの各セグメントが順次点滅し、クルマが曲がる方向に内側から外側に向かって伸びるように発光。作動時には他のクルマや歩行者に向けて特徴的なシグナルを送ります。

エクステリアミラーハウジング マットアルミニウムルック

精悍な印象を引き立てるアルミニウムルックのミラーハウジング。上質な質感でスポーティさを演出します。

エクステリアミラー 電動調整&格納機能 自動防眩機能 メモリー機能 ヒーター

コンベックス平面/非球面ミラーガラスを採用。便利なリバースモードは、ギアをリバースに入れた際、ドライバーが縁石等を確認しやすいよう自動的に助手席側ミラーの角度を下方向に傾けます。



Sスポーツシート(フロント)

ホールド性の高いスポーツシート。シートサイドボルスターはコーナリングの際、身体をしっかりサポートする形状に。運転席のシートの高さ・前後スライド・アングル、リクライニングの調整は電動調整式となります。

シート電動調整機能(フロント) メモリー機能(ドライバーサイド)

シートの高さ、前後ポジション、座面角度、リクライニングが電動調整式。電動調整式の運転席とエクステリアミラーは2プリセットのメモリー機能が付きます。

ランバーサポート空気圧調整式/マッサージ機能

- ・3つのランバークッションの空気量をそれぞれ個別に調節し腰部を最適に支えます。
- ・マッサージ機能はマルチファンクションスイッチやMMIを介して操作可能。
- ・マッサージは1回約10分間作動。

シートヒーター(フロント)*

- ・シートのセンターセクション(座面と背もたれ)およびサイドボルスターを温めます。
- ・運転席/助手席で別々に数段階の調節が可能。
- ・後部席両側シートも別途調節が可能。*

*シートヒーター(フロント)のみ標準装備。シートヒーター(フロント/リヤ)はオプション。



ステアリングホイール 3スポークレザー マルチファンクションパドルシフトヒーター

両手にしっかりと馴染む質感の高いレザーが室内に見事に溶け込みます。14個のマルチファンクションボタンを装備し、多彩なインフォテインメント機能を操作できるとともに、パドルシフトでギアのマニュアルシフトが可能です。ステアリングホイールのリムの部分にヒーターが搭載されています。



スマートフォンインターフェース

お使いのスマートフォンとクルマをダイレクトに接続し、USBを介してスマートフォンのコンテンツをMMIディスプレイに表示し操作できます。ナビゲーション、電話、ミュージック、特定のアプリなどがMMIコントローラーやスマートフォンのボイスコントロールで簡単に操作できます。

※表示されるコンテンツ、アプリについてはApple Inc.またはGoogle LLCに指定されたもののみ表示可能となります。

※Apple、CarPlayおよびその他のマークは、Apple Inc.の商標です。

※Google、Android Autoおよびその他のマークは、Google LLCの商標です。

※対応OSバージョンはiOS 7.1.2以上(iPhone5以上)、Android 5.0以上になります。

バーチャルコックピット

フルデジタル高解像度12.3インチ液晶ディスプレイが速度計/回転計、地図表示、Audi connectサービス、ラジオ/メディア情報などドライバーのニーズに合わせてフレキシブルに情報を表示。またMMIの機能も全てこのインストルメントパネルに統合されています。RSモデルに用意された表示メニューでは、中央に回転計を配し、パワー/トルク、Gメーター、タイヤプレッシャーモニタリングも併せて表示されます。ステアリングホイールか、MMIコントロールパネル/ MMIタッチから操作できます。

MMIナビゲーション

高解像度10.1インチカラーディスプレイを搭載。3Dマップ、リアルタイムの交通量を取り入れたオンライン交通情報、文字入力検索時に、入力中の文字から目的地候補を自動検索できるMMIサーチ、ボイスコマンドによる車載インフォテインメントの簡単操作などの機能も充実。さらにMMIタッチにより、素早く反応するタッチパネルで直感的に操作できます。マップのスクロールや拡大などを指先で操作したりすることが可能です。



Bang & Olufsen 3D アドバンストサウンドシステム

美しい音響とデザインで世界的人気を誇るBang & Olufsen。卓越した音響成分の解析と再現力でハイクオリティな3Dサウンドサウンドを実現しています。3Dツイーターと中音域用ラウドスピーカー、センタースピーカー、サブウーファーを含む19個のラウドスピーカー。そしてトータル出力755Wの16チャンネルパワーアンプによって、上質な3Dサウンドが響き渡ります。Aピラーに設置されたラウドスピーカーや中音域用ラウドスピーカー、そしてフラウンホーファー技術によるSymphoria。すべてのスピーカーを駆使して、車内に立体的な音響空間を構築。かつてない感銘深い3Dサウンドサウンドを体験できます。Symphoriaは空間的な3次元感覚を再現し、自然な音には欠かせない音像の幅や奥行き、高さを与えます。物理的な限界など存在しないかのように大きく広く感じられる音場で、純粋な音が紡ぎだす音楽をお愉しみください。車速感応式音量調節機能も装備しています。

3ゾーンオートマチックエアコンディショナー

オートマチックエアコンディショナーの機能に加え、電動で運転席/助手席の温度を個別に調節可能。備えつけのディフューザーがエアノズルストリップを通して、自然な空気の流れを作り出します。後部座席の温度が調整できるエアコンのコントローラーを、リヤのセンターコンソールに装備。車内の空気を快適に保つ大気センサーによる自動再循環モードやレインセンサーを搭載するとともに、微粒子除去の複合フィルターを採用しています。

マルチカラーアンビエントライティング

お好みの色を30色のカラーチャートの中から選び車内を自分好みのライティングで彩ることができます。



DRC付スポーツサスペンションプラス

可変式のダンパーとコイルスプリングを搭載した一体チューブ型のショックアブソーバーと連結し、ピッチングとローリングの動きをコントロール。オーディドライブセレクトとも連動して優れたロードホールディングを発揮し、スポーティなハンドリングが愉しめます。

ダイナミックステアリング

コーナリング時や車線変更時、あるいは駐車操作など走行状況に合わせてステアリングの特性を調整することで、走行安定性と取り回しを良さ両立。アシスト量だけでなく、操舵角も可変制御します。

オーディドライブセレクト

オート、コンフォート、ダイナミック、インディビジュアルの異なるモードから設定できます。パワーステアリングのアシスト量、エンジン特性、ギアチェンジ特性の設定を操作することで状況や好みに合わせてクルマの走行特性を変えることができます。

リヤスポーツディファレンシャル

セルフロックセンターディファレンシャルと、リヤアクスルにスポーツディファレンシャルを採用した4WDシステムです。従来のリヤアクスルディファレンシャルに2つのスーパーポジションユニットが備わり、それぞれさらに電子制御式多板クラッチが内蔵されています。絶えずトルク配分を計算し続けるインテリジェントな制御により、アクティブかつ可変的にリヤホイール間にトルクを配分します。コーナーに差しかかると、コーナーから速い方のホイールへと大部分のトルクを回し、クルマをカーブ方向にプッシュします。結果的に、オーバーステアやアンダーステア気味になるのを速い段階で弱めるとともにニュートラルなハンドリングを得ることができます。

アダプティブクルーズコントロール

高速道路などで約0km/h～250km/hで走行中、前方車両との車間距離を自動的に調整。システムがブレーキやアクセルをコントロールし、設定された車間距離を一定に保ちます。また可変スピードリミッター機能で最高速度を設定すればその速度をキープ。設定されたスピードに達すると、クルマが緩やかに速度を制御します。

オーディオアクティブレーンアシスト

高速道路などで走行速度が約65km/h～250km/hまでの間、車両が走行レーンを越えないようドライバーをアシストします。認識した車線内での走行を維持するため、穏やかにステアリングを自動補正。モニタリングを継続して行うか、車線変更の直前(ステアリング操作の直前、あるいは直後)に行くかはドライバーが選択できます。ハイビームアシストを含むステアリングホイールの振動機能も追加で設定可能です。

オーディオサイドアシスト

あなたを追い抜こうとするクルマが自分の死角にいる時など、システムが車線変更の際の危険を予測し、該当する側のエクステリアミラーに搭載されたLEDが点灯してドライバーに警告を発します。2つのレーダーセンサーが隣車線の後方から近づくクルマを感知し、距離と速度差を測定。
※約15～250km/hでの走行中に作動します。

ターンアシスト

右折時のドライバーの死角も、レーダーがしっかり監視。大型トラックの背後の小型対向車も感知します。
※約2～10km/hでの走行中に限ります。

エグジジットワーニング

停車時に後方から近付いてくるクルマや自転車を感知。ドアを開ける際には、ドアのストリップライトとオーディオサイドアシストによるドアミラーの警告灯が点灯します。

リヤクロストラフィックアシスト

駐車スペースからバックで出る際に、見えない後方の死角をセンサーがフォロー。接近するクルマを監視、ドライバーに知らせます。

オーディオホールドアシスト

一般的な勾配の上り坂や下り坂の途中で停止した場合、クルマをその状態で継続的に維持します。システムはボタンを押すだけで作動。坂道発進をよりスムーズに行えます。

オートマチックテールゲート*

電動開閉式のテールゲートを標準装備。ラゲッジコンパートメントリッドの開閉が容易になります。開閉は、テールゲートまたは運転席ドアトリムに設置されたスイッチ、あるいはリモコンキーのボタン操作で可能。ラゲッジコンパートメントリッド内部にあるボタンでリッドを閉めると同時に車を施錠します。さらに、アドバンストキーとの併用により、キックするように足を軽くかざす動作で解錠、施錠が可能。荷物で手がふさがっている時などに便利な機能です。

* Audi RS 5 Sportbackに標準装備。

※カーボンスタイルリングパッケージ装着時、パーチャルベダル機能はつきません。

オーディオパーキングシステム

車両のフロントおよびリヤの情報を聴覚と視覚で確認でき、駐車時の操作をサポートするシステムです。バンパーに内蔵された超音波センサーが感知した情報を、MMIディスプレイに表示。リヤビューカメラまたはサラウンドビューカメラ(オプション)も装備可能です。リバースギア、またはセンターコンソールのボタンで起動します。ステアリングの角度から最適な入車経路を事前に算出し、ディスプレイの車両横にガイドラインで表示。駐車スペースからの出入車が楽に行えます。

リヤビューカメラ

MMIタッチディスプレイに車両後方の映像を映し出し、舵角に基づいて計算された経路を画面に示して駐車操作をサポートします。起動はリバースギアが選択された場合やセンターコンソールのボタンから行えます。

オーディブレセンスリヤ

リヤバンパーに装備したレーダーセンサーが後方から接近するクルマや自転車などを監視。万一の追突の衝撃を低減させるように備えます。フロントのシートベルトを自動的に巻き上げて、乗員の注意を喚起。同時にパノラマサンルーフ(オプション)も閉まり、ハザードランプが点滅、周囲のクルマに注意を促します。

オーディブレセンスシティ

周囲のクルマや歩行者を感知。衝突の危険がある場合は警告し、緊急時には自動でブレーキを作動させ衝突被害を軽減するようにアシストします。約10～85km/hでの車速で歩行者や自転車を、約250km/h以下の車速で他の車両を検知します。

オーディブレセンススペース

危険を察知すると、シートベルトの拘束力を強めるなど、乗員の保護に必要な各機能が自動的に作動します。

※各セーフティ、アシスタンス機能はあくまでもドライバーをサポートする運転支援機能であり、その制御には限界があります。システム自体はその機能の範囲内でしか作動することができません。

また、気象条件や道路状況、周囲の状況等によって作動しない場合がありますのでご注意ください。運転者は周囲の状況に注意し、つねに安全運転を心がけてください。

※Audi正規ディーラーで実施している衝突被害軽減ブレーキ等の各セーフティ・アシスタンス機能の試乗体験は、作動条件等の基準に基づき安全を確保した上で実施しています。お客様自らの判断での作動テストは大変危険ですので絶対に行わないでください。

Optional Equipment オプション装備

コンフォートパッケージ*

〈装備内容〉

- パークアシスト
- スマートフォンワイヤレスチャージング
リヤシートUSB充電
- サラウンドビューカメラ
- シートヒーター(フロント/リヤ)

* オプション

■パークアシスト

超音波センサーを使用しクルマを停める最適な間隔を感知して、道沿いの適切な駐車スペースを探します。出入りの際、自動ステアリング操作を行うことで、ドライバーをアシストします。直角スペースへの最適な経路や、縦列駐車スペースへの入出経路を計算。アクセル/ブレーキ操作/確認以外のステアリング操作はシステムが行います。ディスプレイに周囲の様子を映し出して確認でき、ステアリング角度に合わせて車両の前後方や横にある障害物を表示。数段階に分けてのステアリング操作にも対応します。

■シートヒーター(フロント/リヤ)

フロント/リヤシートの座面と背もたれを温めます。フロントシートとリヤシート(左右席)それぞれ個別に3段階で調整が可能です。

■サラウンドビューカメラ

4台の広角サラウンドビューカメラが、車両の全周囲360°を瞬時に捉え、様々な角度からの映像を映し出すことで駐車時の操作がより簡単になります。ギアをリバースに入れるか、センターコンソールのボタン(パークアシスト)で起動します。

Special Optional Equipment



パノラマサンルーフ*

チルトアップやガラス部分をフルオープンできる電動開閉式ガラスサンルーフ。ティントドガラスを採用し、電動による無段階調節が可能なサンブラインドを装備。車外からアドバンストキーシステムで開閉することも可能です。広々としたガラス天井から室内に光が降り注ぎ、心地よい空間を生み出します。ウインドディフレクター搭載によりチルトアップやフルオープン時でも、風切り音は軽減されます。

*カーボンルーフとの同時選択はできません。

* オプション

ヘッドアップディスプレイ*

車速、ナビゲーション、アシスタンスシステムの情報と各種警告を、フロントウインドウ上にダイレクトに投影します。明るさ、高さ、回転が調節でき、道路から極力注意が逸れないようハイコントラストのマルチカラーで分かりやすく表示。

* オプション

プライバシーガラス*

リヤウインドウ、リヤドアウインドウ、リヤサイドウインドウがダークティントドガラスとなります。

*Audi RS 5 Coupéにはリヤドアウインドウはありません。

* オプション

シートヒーター(フロント/リヤ)*

フロント/リヤシートの座面と背もたれを温めます。フロントシートとリヤシート(左右席)それぞれ個別に3段階で調整が可能です。

* オプション



カーボンルーフ*

スポーティで高品質なCFRP(炭素繊維強化プラスチック)製。車両重量を抑え、マスの集中化により低重心を実現。車両剛性が高く、敏捷性とダイナミックなパフォーマンスの向上に寄与します。

*パノラマサンルーフとの同時選択はできません。

* Audi RS 5 Coupéにオプション、カーボンスタイリングパッケージとの同時選択が必須となります。Audi RS 5 Sportbackには設定がありません。



カラードブレーキキャリパー レッド*

スポーティなグロスレッド塗装。フロント/リヤともにRSのロゴが入ります。

* オプション



セラミックブレーキ(フロント) ブレーキキャリパー アンスラサイトグレー*



セラミックブレーキ(フロント) カラードブレーキキャリパー レッド*



セラミックブレーキ(フロント) カラードブレーキキャリパー ブルー*

* オプション

※各セーフティ、アシスタンス機能はあくまでもドライバーをサポートする運転支援機能であり、その制御には限界があります。システム自体はその機能の範囲内でしか動作することができません。また、気象条件や道路状況、周囲の状況等によって作動しない場合がありますのでご注意ください。運転者は周囲の状況に注意し、つねに安全運転を心がけてください。Audi正規ディーラーで実施している衝突被害軽減ブレーキ等の各セーフティ・アシスタンス機能の試乗体験は、作動条件等の基準に基づき安全を確保した上で実施しています。お客様自らの判断での作動テストは大変危険ですので絶対に行わないでください。※写真はイメージです。※装備の設定についての詳細は別冊のデータインフォメーションをご確認ください。写真は一部、日本仕様と異なる場合があります。 31

RS スポーツエキゾーストシステム*



RSモデルならではの一段と迫力あるサウンド体験をもたらすグロスブラックの2本出しオーバル形状テールパイプ。

* オプション

フラットボトムステアリングアルカンターラ(ヒーターなし)*



* オプション
※RSデザインパッケージの選択が必須です。

レーンデパーチャーワーニング*1*2

*1 オプション
*2 レーンアシスト機能はキャンセルされます。
※RSデザインパッケージの選択が必須です。

RS デザインパッケージ レッド*

〈装備内容〉

- ドアアームレスト：ブラックファインナッパレザー/コントラストステッチ(ダイナマイトレッド)
- センタコンソール：アルカンターラ/コントラストステッチ
- ステアリング/シフトノブ：アルカンターラ
- ダイナマイトレッドステッチおよびRSロゴ付きのフロアマット
- シートベルトサイド：レッド(リヤのセンターシートベルトは除く)

※アルカンターラはブラックとなります

* オプション



RS デザインパッケージ グレー*

〈装備内容〉

- ドアアームレスト：ブラックファインナッパレザー/コントラストステッチ(ロックグレー)
- センタコンソール：アルカンターラ/コントラストステッチ
- ステアリング/シフトノブ：アルカンターラ
- ロックグレーステッチおよびRSロゴ付きのフロアマット

※アルカンターラはブラックとなります

* オプション



Audi RS 5 Sportback / RS 5 Coupé

標準装備



カーボンスタイリングパッケージ*



〈装備内容〉

- カーボン
- フロントスポイラー
- サイドスカート
- リヤスポイラー
- リヤディフューザートリム
- エクステリアミラーハウジング
- エンジンカバー

*オプション

- ブラック
- ウインドウモール

Audi RS 5 Sportback / RS 5 Coupé

ブラックスタイリングパッケージ (Audi exclusive)*



〈装備内容〉

- ブラック
- フロントスポイラー
- ウインドウモール
- エクステリアミラーハウジング
- (ボディカラーミツブラックメタリック選択時はボディ同色になります)
- リヤディフューザートリム

*オプション

ブラック Audi rings*



〈装備内容〉

- ブラック Audi rings フロント&リヤ
- ブラック モデル エンブレム
- フロント/リヤ/フェンダー

*オプション、カーボンスタイリングパッケージまたはブラックスタイリングパッケージとの同時選択が必須となります。

Audi Genuine Accessories

魅力的なカスタマイズで、あなただけのAudiを

Audiの美しいスタイリングや高い実用性をさらに輝かせる、数々の純正アクセサリをご用意いたしました。Audiと過ごす時間をひととき心地よく、さらに自分らしく。あなたにとってこの上なく魅力的なAudiに仕立ててください。



10スポークデザインアルミホイール
8J-19、インセット26、PCD112
(ウインタータイヤ用)



カーボンミラーハウジング
軽量化とスポーティさを演出します。



チャイルドシート Kidfix XP
幼児用シートは卒業、という小学生以下の児童用ジュニアシートです。ISO FIX固定フックとの一体型なので取り付けも簡単で、しかも安全です。座面を分割可能。22kgを超えるお子さま用に単独で使えます。ヘッドレスト、背もたれの角度調整が可能です。カラー：ブラック



ドアエントリーライト
ドア開閉時に、足元を魅力的に照らします。フォーリングス、フォーリングス&ゲッコー、Sロゴマークの3種類から選択できます。



フロアマット(プレミアムスポーツ)
高密度カーペットにリアルカーボンとアルミニウム製のエンブレムを使用。素材には花粉等のアレル物質を吸着し、雑菌の増殖を抑制させる「プレミアムクリーン」を使用した、車内をクリーンに保つ、高品質なフロアカーペットです。カラー：ブラック



Audi ユニバーサルトラフィックレコーダー
Audi専用デザインのドライブレコーダーです。専用アプリにてスマートフォン上で操作できます。レーダー感知作動による駐車監視や、イベントの自動録画、GPSによる自車位置検知など、多機能と高機能を兼ね備えています。フロント用とフロント&リヤ用があります。

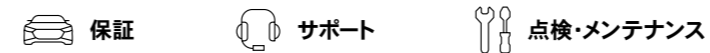


ビジネスケース
15インチまでのノートパソコンやビジネスツールの収納が可能なケース。助手席等にシートベルトで固定する他、ショルダーバッグとして持ち運ぶことも可能です。



デザインゲッコー
アルミ塗装のゲッコーマスコット。エアバントに差し込んだり、マグネットでお好みの場所に固定できます。

Audi Service Program



Audiは保証、サポート、点検・メンテナンスを3年間無償で付帯いたします。

1年目	2年目	3年目
無償		



Audi Warranty 3年間の保証
部品の材質や製造技術上の問題で故障が発生した場合、正規ディーラーにて無料で修理いたします。

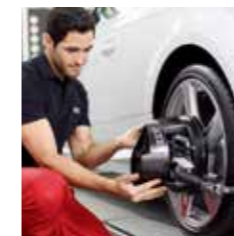
一般保証	3年	新車ご購入から3年間/走行距離無制限(但し、業務用途車両は100,000km以内)
塗装の保証	3年	新車ご購入から3年間

※純正部品・純正アクセサリの保証は購入日から2年間、錆穴の保証は新車登録日から12年間です。
※定期点検整備を実施し、正しい取り扱いを行った車両が対象です。詳しい内容は、保証書をご確認下さい。



Audi Roadside Assistance 3年間のサポート
24時間365日専門のオペレーターが待機し緊急コールにお応えするので、万一の路上における故障の際でも安心です。

サポート	電話によるアドバイス、車両の牽引、車両の保管、メッセージサービス(ご家族へ、会社へ)、路上応急処置(バッテリー上がり、キー縦じ込み、ガス欠等)、牽引後の代替交通・宿泊手配、修理完了車両の引取・搬送、保険会社への連絡
------	---



Audi Freeway Plan 3年間の点検・メンテナンス
ベストコンディションでドライビングをお楽しみいただくためのドイツ本国の厳しい安全基準と最新技術のメンテナンスサポートプログラムです。

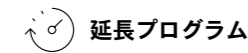
定期点検	法定1年点検 メーカー指定点検	法律により定められている点検項目(1年目と2年目) Audi社が指定する定期点検項目
部品・消耗品の交換・補充	Audi社が定める定期交換部品の交換、点検時の状態やディスプレイの表示による交換・補充 例：エンジンオイル交換、オイルフィルター交換、ブレーキ液交換、ブレーキパッド交換、ウインドーウォッシャー液補充 など	

Audi Premium Automobile Insurance

Audi Premium Care

Audi自動車保険プレミアムに無償で付帯されている「Audi Premium Care」は、ドアミラー、フロントガラス、タイヤバンクの損害を補償するサービスプログラムです。「Audi Premium Care」を利用して、自動車保険を使わなければ翌年の自動車保険のノンフリート等級には影響しません。

※「Audi自動車保険プレミアム」にご加入いただいたAudiオーナーだけのプレミアムサービスです。※お車の修理はAudi正規ディーラーで行うことが前提となります。※修理費用の補償額には上限があります。※サービスの提供は上記いずれかの損害に対し、1年間に1回(長期契約の場合は保険年度ごとに1回)に限ります。※タイヤバンク損害補償については初度登録から3年以内の車両が対象となります。詳しくは近くのアudi正規ディーラーまでお問合せください。



さらに2年間延長の保証、サポート、点検・メンテナンスプログラムです。

4年目	5年目
初回車検(有償)	有償

Audi CarLife Plus. 保証とサポートを5年目まで
新車ご購入後3年間付帯されている「一般保証」をご希望により有償にて5年目まで延長できるプログラムです。新車ご購入から60日以内のご契約が可能です。

※一般保証と一部保証範囲が異なります。
※お申込みは初回車検前までとなります。
※3年以内にAudiの新車へお乗換の際は移行が可能です。

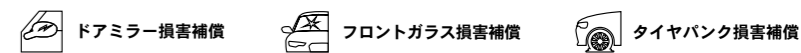
Audi Roadside Plus. 24時間、365日のサポートを5年目まで
「Audi Roadside Assistance」をご希望により有償にて5年目まで延長できるプログラムです。

※Audi CarLife Plus.をご契約されたお客様にはAudi Roadside Plus.が自動的に付帯されます。

Audi Freeway Plus. Light より安心より安全なメンテナンスを5年目まで
「Audi Freeway Plan」をご希望により有償にて5年目まで延長できるプログラムです。

※お申込みは初度登録から初回車検前までとなります。
※3年以内にAudiの新車へお乗換の際は移行が可能です。

Audi自動車保険プレミアム





Audi configurator

Audiコンフィグレーター。価格シミュレーションで、あなただけのAudiを。

ご希望のモデルに、ボディカラー、インテリア、ホイールなどの組み合わせを様々にお試しいただくことで、自分にぴったりの一台を見つけてみませんか。画面上でイメージを確認しながら、お好みに合わせて自由にセレクト。カスタマイズした内容は印刷することができます。

> audi.co.jp/configurator

Audiの情報はここから。

> audi.co.jp



RS models on Social Media

いつでもどこでも、パソコンや携帯電話から、最新情報入手。

Audiのレース結果やイベント参加告知、
Audi Sportモデルのご紹介を配信中。

> [Audi Sport Japan Official facebook](https://www.facebook.com/AudiSportJapan)

🔍

「アウディスポーツ」もしくは「Audi Sport Japan」で検索

アウディ ジャパン フォルクスワーゲン グループ ジャパン 株式会社

東京都品川区北品川 4-7-35 御殿山トラストタワー 16 階 〒140-0001

Free dial ▶ 0120-598106 AM 9:00 - PM 7:00

For info ▶ www.audi.co.jp

●カタログ写真は、日本で販売される車両とは仕様が異なる場合があります。●本仕様・装備・諸元は予告なく変更される場合があります。●このカタログの内容は2022年1月現在のものです。