



A5 | S5 Sportback



その美しさは、夢から、生まれた。

想像を超えた美しきフォルム。先進のテクノロジー。
Audiが夢見たクルマの未来が、今、現実に。

The all-new Audi A5 Debut.



新生Audi A5 Sportbackは、機能性とスポーティ、優美さを融合した造形へと進化を遂げました。人間のボディがその動きや機能に由来して引き締まった美しいラインを描くように、Audi A5 Sportbackのフォルムもその走行性、機能性、スポーティネスからデザインされています。ホイールアーチで美しく張り出し、やわらかにうねるサイドラインとボディサイドを貫くシャープなラインが精緻な陰影を描く様子は、俊敏な動物すら想起させるでしょう。スポーティで優美なフォルムは、静止している時にもダイナミックな印象を纏い、時間を超えた美しさと現代的なデザインの要素を兼ねそなえています。ボディの上で流れるルーフラインは、印象的なパワードームをそなえたボンネットへ、さらに三次元的な造形をみせるヘッドライト、精悍なイメージを伴ったシングルフレームグリルへと力強いラインを描きます。この優美なSportbackは、進化を遂げたエンジン、先進のアシスタンス機能とテクノロジーをも内包し、あなたを新たなドライビング体験へと導きます。

Top marks for progressiveness. Impressive all along the line.

New Audi A5 Sportbackはその優美なフォルムの内に、さらなる高性能と高効率の両立というテーマを秘めています。進化した2.0直列4気筒TFSIエンジンは2タイプ。quattroモデルには、従来モデルに比べて41PSアップの最高出力185kW(252PS)、最大トルク370Nm(37.7kgm)を、そして新たにラインアップされたFWDモデルに搭載のエンジンは効率を高め、最高出力140kW(190PS)、最大トルク320Nm(32.6kgm)を実現。いずれのエンジンも胸のすくパワーを7速Sトロニックトランスミッションとの組み合わせで意のままに操れます。また、軽量化を果たし剛性を高めたボディはそのスポーティな走りに最大限寄与します。期待を大きく超えるドライビングプレジャーがあなたを魅了することでしょう。



4輪すべてに駆動力を配分し、様々なシーンでパフォーマンスを解き放つAudi独自の4WDシステムquattro*。そのパワーは、セルフロックセンターディファレンシャルを介し、フロントおよびリアアクスルに的確に配分され、様々な運転条件に対応します。通常時には、前40:後60の非対称配分で路面に吸い付くような走行安定性を実現。路面状況によってはトルク配分を前70:後30～前15:後85の間でダイナミックに変化制御します。オーバーステアやアンダーステアを抑制し、卓越したトラクションと優れた推進力で、思いのままの走りが愉しめます。目指す先へ向けて、コーナーを走り抜け、ストレートな道を駆ける。様々な路面状況下で、道路に吸い付いているような感銘さえ呼び覚ますドライビングフィールを堪能してください。

* Audi A5 Sportback 2.0 TFSI、2.0 TFSI sportは前輪駆動となります。

Impressive sportiness. With driver assistance.

New Audi A5 Sportbackの鮮烈な走りを、最先端のセーフティアシスタンスシステムが目的地まで安全にサポートします。ブレーキやアクセルをシステムが自動制御して車間距離と速度を一定に保つアダプティブクルーズコントロール*をはじめ、前走車に合わせて加速、減速、ステアリング操作をアシストし、渋滞時の運転のストレスを大幅に軽減するトラフィックジャムアシスト*、車線のはみ出しをシステムで検知し認識したレーン内の走行をキープするアウディアクティブレーンアシスト*など、多彩なアシスタンス機能を標準装備。また万が一の際にも、乗員すべての安全を最大限に確保するセーフティ機能を搭載。アウディプレセンスシティにより、先行車や歩行者に衝突する恐れがあると判断すると警告や自動的にブレーキを作動し、衝突の被害軽減につとめます。事故が避けられないと判断した際には、アウディプレセンスベーシックにより乗員の安全を最大限に確保します。これらAudiの最新テクノロジーが様々なドライブシーンであなたをアシストします。

* Audi A5 Sportback 2.0 TFSI sport、2.0 TFSI quattro sport、S5 Sportbackに標準装備。Audi A5 Sportback 2.0 TFSIにアシスタンスパッケージとしてセットオプション。



Where innovations take shape: the interior.

革新的な発想を見て触れて感じられるモノとして形作る場所。それがNew Audi A5 Sportbackの室内です。水平を基調としたダッシュボードの造形は、センターコンソールと分離することで軽やかさを、また、運転席と助手席を取り囲むラップアラウンドデザインによって開放的なゆとりを感じさせてくれます。さらにセンタークラスターをドライバー側に傾けたドライバーオリエントドなレイアウトでスポーティな印象を演出。さらに視認性の高い高解像度の液晶ディスプレイ画面に必要な情報を統合しフルデジタルで表示するAudiバーチャルコックピット*を選択でき、先進技術によるインターフェイスを体験できます。そして上質なシートやしっかりと手に馴染むステアリングホイール3スポークレザー マルチファンクション、光で上質な空間を演出するアンビエントライティングや素材感を活かしたデコラティブパネルまで、一つひとつのディテールにまでも高品質なマテリアルを選びすぐり最上の仕上げが施されています。また静粛性を高めた室内で、会話や、美しい音響とデザインで世界的人気を誇るBang & Olufsen 3Dアドバンスサウンドシステム*による音楽も楽しんでいただけます。走りの予感に、快適さに、誰もが心奪われるインテリアです。

* オプション

More sportiness.

With the S line package.

New Audi A5 Sportbackのスポーティネスをよりいっそう加速させるS lineパッケージ*。エクステリアに、インテリアに、際立つこだわりのディテールが息づき、研ぎ澄まされた走りの個性をあなたらしく表現できます。先進的フォルムを主張するマトリクスLEDヘッドライト&LEDリヤコンビネーションライト、S line専用の前後バンパー、アルミホイール5ツインスポークスターデザイン8.5J×18、ドアシルトリムなどでさらに精悍なスタイルに。室内には、スプリットクロス&レザーのコンビシートに、S ロゴがシートバックにエンボス加工されたスポーツシート(フロント)を装備。さらに、マットブラッシュアルミニウムデコラティブパネルやブラックのヘッドライニング、ステンレス製のペダルとフットレストなどすみずみまでスポーティな雰囲気を演出します。鍛え上げたアスリートを思わせるその存在感にひと目見た瞬間から魅了されます。

* Audi A5 Sportback 2.0 TFSI sport、2.0 TFSI quattro sportにオプション。



<S line パッケージ装備内容>

- ・ S lineバンパー
- ・ ドアシルトリム S lineロゴ
- ・ S lineエクステリアロゴ
- ・ ヘッドライニング ブラック
- ・ デコラティブパネル マットブラッシュアルミニウム
- ・ アルミホイール 5ツインスポークスターデザイン 8.5J×18
- ・ スプリットクロスレザー Sロゴ
- ・ マトリクスLEDヘッドライト
- ・ LEDリヤコンビネーションライト
- ・ ヘッドライトウォッシャー



Demonstrates strength. Without moving an inch.

さらなるパワーの高みへと進化したスポーティネス。それがNew Audi S5 Sportbackです。迫力ある専用デザインの前後バンパーやラジエーターグリル、アルミホイール5スポークSデザインコントラストグレーポリッシュ8.5J×19、カラーブレーキキャリパーレッド(フロント/リヤ)、左右のツインテールパイプなどが、見た目にもAudi S5 Sportbackの実力にふさわしい表情を与えます。さらに、標準装備のマトリクスLEDヘッドライトとダイナミックターンインジケーターを搭載したLEDリヤコンビネーションライトが流麗なボディラインに輝くアクセントを添えます。精悍に上質に磨き抜かれたAudi S5 Sportbackは、目にした人に忘れがたい存在感を放ちます。



Out of the blocks. With a show of power.

鮮烈なパワーが一瞬にして忘れられない第一印象をもたらす。新開発3.0ℓ V6 TFSIエンジンが叩き出す260kW(354PS)の湧き上がるパワーと500Nm(51.0kgm)の最大トルクは、まさに感動を呼び覚まします。8速デュプルトロニックと4WDシステムquattro、リヤスポーツディファレンシャル*1の採用により、その圧倒的なパフォーマンスを余すところなく発揮し0-100km/hの加速はわずか4.7秒*2。ドライブセレクトにより、ダンピングコントロール付Sスポーツサスペンションを調整可能。そして迫力ある専用デザインの前後バンパーや5スポークSデザインコントラストグレーポリッシュト8.5J×19のアルミホイール、アルミ調のエクステリアミラー、エアインレット、サイドシル、クローム仕上げのツインテールパイプが、Sの称号を語るにふさわしいAudi S5 Sportbackだけの存在感を主張します。

*1 オプション
*2 数値はメーカー測定値となります。



Enthralling at lightning speed: the sporty interior.

New Audi S5 Sportbackのcockpit。それはまさに洗練を極めたスポーティネスがいかに快適かを雄弁に物語るものです。Sロゴをエンボス加工であしらい、ダイヤモンドステッチを施したSスポーツシート*1はホールド感を高めた形状で、フラットボトムステアリングとともにスポーツドライビングの楽しみを極めていただけます。ブラックを基調にしたインテリアは、カーボンアトラスのデコラティブパネルなど専用の仕立てです。さらにセンタークラスターをドライバーよりに設計したドライバー・オリエンテッドな室内は、包まれるような一体感を高めたラップアラウンドデザインにより、ゆったりとした心地よさを生んでいます。Audi S5 Sportbackのために設計されたBang & Olufsen 3Dアドバンスサウンドシステム**で臨場感あふれる音楽も堪能していただけるでしょう。

*1 レザーパッケージとしてセットオプション。
*2 オプション

Lights up the darkness. And the road.

ライティングテクノロジーの進歩の結晶、それがマトリクスLEDヘッドライト*です。高精度で個々に制御可能な18個のLEDが刻々と変わる路面状況に
適応。ロービームでもハイビームでも、コーナリングやカントリーロード、ハイウェイライトでも、あるいはオールウェザーライト機能でも、その都度、ルームミラー
に内蔵されたカメラによって対向車や先行車を検知し配光が自動制御されます。これによりクリアな視界を確保しつつ、煩雑なハイビーム/ロービーム
の切り替え操作が不要になり利便性が向上します。また、ダイナミックターンインジケータ(前後)が周囲に対してダイナミックで素早く視認できるライト
パターンを表示。帯状LEDの各セグメントがミリ秒単位で順に点滅し、光のウェーブで曲がる方向を示す印象的なライトパターンが、まわりの注意を喚起し
安全性に寄与します。これらをリードする先進テクノロジーです。

* Audi S5 Sportbackに標準装備。Audi A5 SportbackにマトリクスLEDヘッドライトパッケージとしてセットオプション。
Audi A5 Sportback 2.0 TFSI sport. 2.0 TFSI quattro sportにS lineパッケージとしてセットオプション。



ドライバーとクルマのインターフェースは進化し続けます。それをもたらすのがAudiバーチャルコックピット*です。メーターパネル内に高解像度12.3インチ液晶ディスプレイを配置。フルデジタルで、速度計/回転計、DIS(ドライバーインフォメーションシステム)、ナビゲーション、地図などを鮮明に表示し、電話、音楽などのオペレーションも可能。ステアリングホイールから手を離さずに操作が可能で、視線の移動も少なくドライビングに集中することができます。また、Audiスマートフォンインターフェイスの採用で、iOSまたはAndroid搭載のスマートフォンを接続しコンテンツや機能をMMIから利用することも可能です。まさにドライバーアシスタンスシステムの情報やエンターテインメントの全てを集約して操れる新たな時代の幕開けです。

*オプション



Drive Assist & Safety

先進のアシスタンス&セーフティ機能を搭載。

アダプティブクルーズコントロール、アクティブレーンアシストに加え、トラフィックジャムアシスト、ターンアシストなど*、ドライブをサポートするAudiの繊細なドライバーズアシスタンスはスピード、ステアリングなどの単一的な制御のみでなく、多様な先進機能を複合的に組み合わせることで実現しました。また事故を未然に防ぐアクティブセーフティ機能に加え、万が一の事故においても、システムと高められたボディ強度で乗員を最大限に守ります。

*オプションを含みます。

全方位にドライバーアシスタンスシステムが
注意を払ってサポート。
レーダー、カメラ、超音波センサーを結集。

Audi A5はドライバーの負担を軽減し、より安全なドライビングをサポートするために、周囲の状況を常にチェック。様々なシーンにおいて、複数のセンサーやカメラ等からの情報をもとに状況予測しアシストします。



Drive Assist

高速、街中の渋滞も。様々な場面でサポートするドライバーアシスタンス機能を搭載。

快適なクルージングをキープ。操作はシステムがドライバーに代わって車間距離を一定に保ち、ブレーキ&アクセルを自動でコントロールしてアシストします。

[アダプティブクルーズコントロール*]
 ※約0-250km/hでの走行中に限ります。
 * Audi A5 Sportback 2.0 TFSI sport, 2.0 TFSI quattro sport, S5 Sportbackに標準装備。Audi A5 Sportback 2.0 TFSIにアシスタンスパッケージとしてセットオプション。



前方のクルマとの車間距離を一定に保ちます。設定された最高速度をキープ。

車線のはみ出しをシステムが監視しフォロー。認識したレーン内の走行をキープします。

[オーディオ アクティブレーンアシスト*]
 ※約65-250km/hでの走行中に限ります。
 * Audi A5 Sportback 2.0 TFSI sport, 2.0 TFSI quattro sport, S5 Sportbackに標準装備。Audi A5 Sportback 2.0 TFSIにアシスタンスパッケージとしてセットオプション。



認識したレーン内の走行をキープ。

追い越し時の死角も監視。車線変更の際の危険をドライバーに警告します。

[オーディオ サイドアシスト*]
 ※約15-250km/hでの走行中に限ります。
 * Audi S5 Sportbackに標準装備。Audi A5 Sportbackにアシスタンスパッケージとしてセットオプション。



左右・後方の接近車両をモニターします。

駐車スペースからバックで出る際に、見えない後方の死角をセンサーがフォロー。接近するクルマを監視、ドライバーに知らせます。

[リヤクロストラフィックアシスト*]
 * Audi S5 Sportbackに標準装備。Audi A5 Sportbackにアシスタンスパッケージとしてセットオプション。



近づいてくる後方のクルマを表示します。

高速道路走行時等における、渋滞時の運転のストレスを大幅に軽減。前走車に合わせて、加速、減速、ステアリング操作までアシストします。

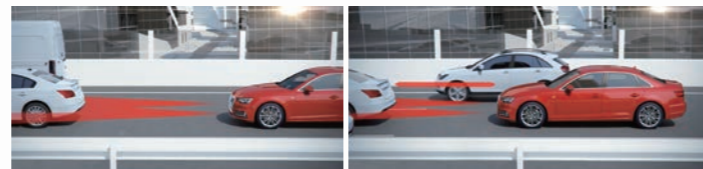
[トラフィックジャムアシスト*]
 ※約0-65km/hでの走行中に限ります。
 * Audi A5 Sportback 2.0 TFSI sport, 2.0 TFSI quattro sport, S5 Sportbackに標準装備。Audi A5 Sportback 2.0 TFSIにアシスタンスパッケージとしてセットオプション。



前走車との距離を一定に調整。周囲の状況を感じ、システムが走行路を導きます。

混雑した道でのストップ&ゴーの連続した状況でも、自動的にブレーキをかけて停車、再スタートできます。

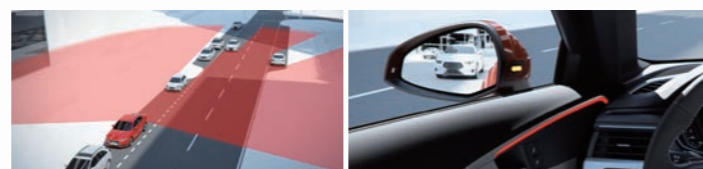
[ストップ&ゴー*]
 * Audi A5 Sportback 2.0 TFSI sport, 2.0 TFSI quattro sport, S5 Sportbackに標準装備。Audi A5 Sportback 2.0 TFSIにアシスタンスパッケージとしてセットオプション。



自動的に停車、再スタートを行います。

降車時における後方からのクルマや自転車の接近を感じし警告します。

[エグジットワーニング*]
 * Audi S5 Sportbackに標準装備。Audi A5 Sportbackにアシスタンスパッケージとしてセットオプション。



降車時に後方から接近する車両を検知。ドアハンドル近くのLEDの点灯によって乗員に危険を知らせます。

不安な右折時の視界の死角。ドライバーに代わってレーダーが監視します。大型トラック背後の小型対向車も感知します。

[ターンアシスト*]
 ※約2-10km/hでの走行中に限ります。
 * Audi A5 Sportback 2.0 TFSI sport, 2.0 TFSI quattro sport, S5 Sportbackに標準装備。Audi A5 Sportback 2.0 TFSIにアシスタンスパッケージとしてセットオプション。



交差点などの右折時に対向車を検知。システムが危険を察知した場合、ブレーキを自動的に作動。

駐車時のステアリング操作をシステムが自動制御します。適切な駐車位置をセンサーが感知。

[パークアシスト*]
 * アシスタンスパッケージとしてセットオプション。



クルマを停める最適な間隔を感知。ステアリング操作はシステムが行います。

サラウンドビューモニターで周囲の様子を確認しながら、上手にクルマを駐車できます。

[サラウンドビューカメラ*]
 * アシスタンスパッケージとしてセットオプション。



クルマを上空からの俯瞰映像により、クルマの周囲の状況が簡単に確認できます。※写真はイメージです。

坂道発進の煩わしさを軽減してくれます。一般的な勾配の上り下りの坂道の途中で停止した場合、その状態を維持。ボタンの一押しで作動しスムーズに再発進できます。

[オーディオ ホールドアシスト]



→ Turn Assist

Active Safety

より安全で快適なドライビングへ向けての大きいなる進化。
Audi最高水準の最先端予防安全システムを搭載。

周囲のクルマや歩行者を感知。
衝突の危険がある場合は警告し、
緊急時には自動でブレーキや
回避アシスタントを作動します。

[アウディ プレセンスシティ]
※約10-85km/hでの走行中に限ります。



危険回避のために、周囲の状況を感じ。

必要な場合はフルブレーキが作動。

接近する後続車などを監視し、
万一の追突の際、衝撃も軽減するよう
備えます。

[アウディ プレセンスリヤ*]
* Audi S5 Sportbackに標準装備。Audi A5
Sportback にアシスタンスパッケージとして
セットオプション。



Passive Safety

万が一の際にも、乗員すべての安全を最大限に確保。
進化を止めないAudiのパッシブセーフティテクノロジー。

Audiでは、周囲の状況を予測し、事故を未然に防ぐアクティブセーフティとともに、万が一事故が起きた際に、人体への影響、被害を最小限に抑えるパッシブセーフティの技術革新にも積極的に取り組んでいます。その要となる強靱なボディ構造やエアバッグの充実はもちろん、システムが危険を判断した際に、シートベルトの巻き上げやハザードランプの点滅、ウインドウの開閉を自動で行うなど、最先端かつAudi最高峰のシステムにより乗員すべての安全を最大限に確保します。

危険を察知すると、シートベルトの拘束力を強めるなど、
乗員の保護に必要な各機能が自動的に作動します。

[アウディ プレセンスベーシック]

欧州で実施される厳格な自動車安全テスト
Euro NCAPにおいて最高の5つ星評価を認定*。
*Audi A4 Sedan (2015年)にて認定されました。

→ Audi Presense city



※各セーフティ、アシスタンス機能はあくまでもドライバーをサポートするもので制御には限界があります。システム自体はその機能の範囲内でしか作動することができませんのでご注意ください。
26 周囲の状況に注意し、つねに安全運転を心がけてください。詳細はP41アウディ プレセンスシティ/アウディ プレセンスベーシック、P42アシスタンスパッケージ内の項目をご参照ください。※写真はAudi A4をベースとしたイメージです。

Audi connect | Vorsprung connects.

Audi connectは、Audiの可能性をさらに解き放ち、デジタルの世界から最大限にパフォーマンスを引き出します。それも、あなたがボタンにワンタッチするだけで。従来の3G通信に比べ最大で10倍の高速を誇るLTE通信、そしてAudi connectと連携したmyAudiや各種サービスが、あなたのAudiと世界をネットワークでリアルタイムにつなぎ、新たな時代の扉を開きます。たとえば、お望みの目的地を素早く検索したり、最新ニュースや天気予報のチェックが可能。さらに、Wi-Fiホットスポットとしても機能するので、ノートパソコンやタブレットなどのモバイル機器を接続していただけます。簡単で便利で直感的。それがAudi connectです。

→ コミュニケーション



Audi connect Navigator*
専任オペレーターを介しての施設検索や、レストランやホテルの予約手配サービスを承ります。



Wi-Fiスポット
モバイル機器をインターネットに接続します。

* Audi connect Navigator

24時間365日、専任オペレーターを介しての施設検索や予約手配を承ります。ガソリンスタンドや駐車場などの位置情報検索や、レストランやホテルの予約手配の代行サービスをご利用いただけます。専任オペレーターによる施設検索などの情報はMMIの画面に転送・表示され、そのまま目的地として設定することができます。
※予約手配を保証するものではありません。



→ インフォテインメント



天気
入力した地点の天気予報を確認することができます。



オンラインニュース
最新の出来事についてテキストで表示。一部映像でも表示されます。

→ コミュニケーション



オンライン施設検索
Point of Interest検索(POI)を使用し、指定した地域のグルメやショッピング、レジャーなどさまざまなジャンルのスポット情報を検索し、目的地に設定できます。



オンライン交通情報
それぞれの道路の交通情報をカラー表示することで、動的経路誘導をサポート。例えば国道や地方道路など、広い範囲での道路網をカバーしながら、渋滞の発生と解消について、より迅速で正確な情報をお届けします。



フライト情報
旅客便の出発および到着時刻のほか、搭乗ゲートなどが検索できる便利な機能です。



ガソリンスタンド情報
目的地もしくは周辺にあるガソリンスタンドを検索します。
※価格データは実際のものとは異なる場合があるため、必ず店頭価格をご確認ください。



駐車場情報
駐車場(立体駐車場を含む)を探すお手伝いをします。駐車料金のほか、可能な場合は駐車スペースの空き情報なども提供します。
※価格データは実際のものとは異なる場合があるため、必ず店頭価格をご確認ください。
※満空情報はデータをダウンロードした時点でのものであり、到着した時点での状態を保証するものではありません。
※ご案内した駐車場において、車両サイズに制限があり、駐車できない場合もございます。



Google Earth™のマッピングサービス
高解像度(30mズーム)の航空画像、衛星画像、写真、企業の登録情報などを見ることができます。
※ Google および Google ロゴは、Google Inc. の商標登録です。

→ セーフティ & サービス



Audi SOSコール
万一の事故の際に、車両から手動または状況により自動的に緊急のSOSコールを発信。事故現場の正確な位置データおよび車両状態のデータがオーディエマージェンシーコールセンターに送信され、コールセンターアドバイザーが迅速・的確にサポートします。



Audiオンラインロードサイドアシスタンス
車両に異常が発生した場合に、車両から手動でオンラインロードサイドアシスタンスコールセンターと通話しつつ、正確な車両位置データおよび車両状態のデータを送信。状況に合わせて最適な対応方法をアドバイスし支援します。ルーフモジュール内のサービスコールボタンから簡単に繋がります。



Audiメンテナンスリクエスト*
車両のDISにサービス インターバル ディスプレイが表示される約14日前に診断データをAudiディーラーへ送信。そのデータを元に、お客様へサービス入庫予約のご連絡をいたします。
※事前にmyAudiへの登録が必要となります。

myCarManager 「マイカーマネージャー」*

※事前にmyAudiへの登録が必要となります。



車両ステータスレポート
スマートフォンから車両の走行距離、ドアの施錠、窓の開閉状況、ガソリン残量などを確認できます。



リモートロック・アンロック
スマートフォンから車両のドアの施錠・解錠が行えます。



カーファインダー
スマートフォンのAudi MMI connectアプリの地図上に、駐車した車両の位置を表示し、どこに駐車したかを確認できます。



myAudi

ご自身のアカウントをお作りいただくことでmyAudiの利用が可能です。初回登録後はAudi connectがサポートする様々なサービスをお選びいただくことで、ご自宅に居ながらサービスの管理設定を行うことが可能です。また、走行中もスマートフォン(Android4.0以上、もしくはiOS6以上)にダウンロードしたAudi MMI connectアプリから、これらのサービスをご利用いただくことが可能です。セキュリティはパスワードによって厳重に守られています。
myAudi (URL: www.audi.com/myaudi)

Audi A5 Sportback 2.0 TFSI

Audi A5 SportbackにFWDモデルがラインアップ。
スポーティで流麗なフォルムと、胸のすく走りを実現するエンジンパフォーマンス。



主要諸元

全長×全幅×全高	4,750×1,845×1,390(mm)
ホイールベース	2,825(mm)
総排気量	1,984(cc)

最高出力[ネット]	140kW(190PS)/4,200-6,000rpm
最高トルク[ネット]	320Nm(32.6kgm)/1,450-4,200rpm
駆動方式	FWD

主要標準装備

Exterior

- ・バイキセノンヘッドライト
- ・LEDリヤライト
- ・アルミホイール 15スポークデザイン 7.5J×17+225/50 R17タイヤ
- ・オートマチックテールゲート

Interior

- ・標準シート/ミカドクロス
- ・デコラティブパネル/ダイヤモンドペイントフィニッシュ
- ・ステアリングホイール 3スポークレザー マルチファンクション
- ・オートマチックエアコンディショナー

Assistance & safety

- ・リヤビューカメラ
- ・オーディパーキングシステム
- ・オーディホルドアシスト
- ・オーディブレンセス シティ
- ・オーディブレンセス ベーシック

Performance

- ・オーディドライブセレクト

Technology

- ・MMI ナビゲーション
- ・Audi connect /セーフティ&サービス/ Audi connect Navigator
- ・スマートフォンインターフェイス



バイキセノンヘッドライト



アルミホイール 15スポークデザイン 7.5J×17+225/50 R17タイヤ



Audi connect



スマートフォンインターフェイス



オーディブレンセス シティ



リヤビューカメラ

主要オプション装備

ラグジュアリーパッケージ

- ・パーシャルレザー
- ・シートヒーター (フロント)
- ・デコラティブパネル/オーク ナチュラルグレー

アシスタンスパッケージ

- ・アダプティブクルーズコントロール
- ・アクティブブレンアシスト
- ・サイドアシスト
- ・ブレンセスリヤ
- ・パークアシスト
- ・サラウンドビューカメラ
- ・リヤサイドエアバッグ

マトリクスLEDヘッドライトパッケージ

- ・マトリクスLEDヘッドライト
- ・LEDリヤコンビネーションライト
- ・ヘッドライトウォッシャー

スペシャルオプション

- ・バーチャルコックピット
- ・ヘッドアップディスプレイ
- ・Bang & Olufsen 3D アドバンスサウンドシステム
- ・パノラマサンルーフ



バーチャルコックピット

Audi A5 Sportback 2.0 TFSI sport

Audi A5 Sportback 2.0 TFSI quattro sport

sportの名にふさわしいエクステリアデザインと装備。
アシスタンスも充実したスポーティグレード。



主要諸元

全長×全幅×全高	4,750*×1,845×1,390(mm)
ホイールベース	2,825(mm)
総排気量	1,984(cc)

*S lineパッケージ選択時は+10mmとなります。

	Audi A5 Sportback 2.0 TFSI sport	Audi A5 Sportback 2.0 TFSI quattro sport
最高出力[ネット]	140kW(190PS)/4,200-6,000rpm	185kW(252PS)/5,000-6,000rpm
最高トルク[ネット]	320Nm(32.6kgm)/1,450-4,200rpm	370Nm(37.7kgm)/1,600-4,500rpm
駆動方式	FWD	quattro(4WD)

主要標準装備

太文字はAudi A5 Sportback 2.0 TFSIから追加・変更される装備です。

Exterior

- ・バイキセノンヘッドライト
- ・LEDリヤライト
- ・**sport**バンパー
- ・アルミホイール 5アームスターデザイン 8.5J×18+245/40 R18タイヤ
- ・オートマチックテールゲート

Interior

- ・**スポーツシート(フロント)／アトリウムクロス***1
- ・**スポーツシート(フロント)／バーチャルレザー***2
- ・シートヒーター(フロント)
- ・デコラティブパネル／アルミニウムエリプス
- ・ステアリングホイール 3スポークレザーマルチファンクション
- ・**3ゾーンオートマチックエアコンディショナー**

*1 Audi A5 Sportback 2.0 TFSI sportにはアトリウムクロスが標準装備。
*2 Audi A5 Sportback 2.0 TFSI quattro sportにはバーチャルレザーが標準装備。



バイキセノンヘッドライト



アルミホイール 5アームスターデザイン 8.5J×18+245/40 R18タイヤ

Assistance & safety

- ・**アダプティブクルーズコントロール**
- ・**オーディアクティブブレイクアシスト**
- ・リヤビューカメラ
- ・オーディパーキングシステム
- ・オーディホルドアシスト
- ・オーディブレセスシティ
- ・オーディブレセスベーシック

Performance

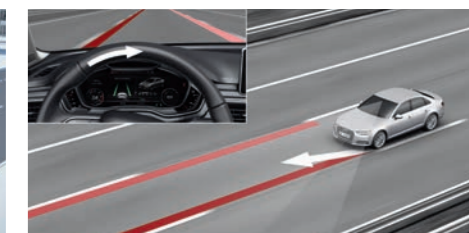
- ・オーディドライブセレクト
- ・**スポーツサスペンション**

Technology

- ・MMI ナビゲーション
- ・Audi connect /セーフティ&サービス/Audi connect Navigator
- ・スマートフォンインターフェイス



アダプティブクルーズコントロール



オーディアクティブブレイクアシスト

主要オプション装備

S lineパッケージ

- ・S lineバンパー
- ・ドアシルトリム S lineロゴ
- ・S lineエクステリアロゴ
- ・ヘッドライニング ブラック
- ・デコラティブパネル／マットブラッシュアルミニウム

- ・アルミホイール 5ツインスポークスターデザイン 8.5J×18
- ・スプリントクロス／レザー Sロゴ
- ・マトリクスLEDヘッドライト
- ・LEDリヤコンビネーションライト
- ・ヘッドライトウォッシャー



S line エクステリア/マトリクスLEDヘッドライト



S lineインテリア

ラグジュアリーパッケージ*3

- ・バーチャルレザー
- ・デコラティブパネル／オーク ナチュラルグレー *4

*3 Audi A5 Sportback 2.0 TFSI sportの場合。
*4 Audi A5 Sportback 2.0 TFSI quattro sportに単体オプション。

アシスタンスパッケージ

- ・サイドアシスト
- ・サラウンドビューカメラ
- ・プレセンスリヤ
- ・リヤサイドエアバッグ
- ・パークアシスト

マトリクスLEDヘッドライトパッケージ

- ・マトリクスLEDヘッドライト
- ・LEDリヤコンビネーションライト
- ・ヘッドライトウォッシャー

スペシャルオプション

- ・バーチャルコックピット
- ・ヘッドアップディスプレイ
- ・Bang & Olufsen 3D アドバンストサウンドシステム
- ・パノラマサンルーフ

Audi S5 Sportback

Sの血統を語るにふさわしい、エクステリアとインテリア。
新開発3.0ℓ V6ターボの圧倒的なパフォーマンス。



主要諸元

全長×全幅×全高	4,765×1,845×1,390(mm)	最高出力[ネット]	260kW(354PS)/5,400-6,400rpm
ホイールベース	2,825(mm)	最高トルク[ネット]	500Nm(51.0kgm)/1,370-4,500rpm
総排気量	2,994(cc)	駆動方式	quattro(4WD)

主要標準装備

太文字はAudi S5 Sportbackにのみ標準仕様となる装備です。

Exterior

- ・マトリクスLEDヘッドライト
- ・LEDリヤコンビネーションライト/
ダイナミックターンインジケーター
- ・ヘッドライトウォッシャー
- ・Sスポーツバンパー
- ・アルミホイール 5スポークSデザイン
コントラストグレーポリッシュ
8.5J×19+255/35 R19タイヤ
- ・オートマチックテールゲート
- ・エクステリアミラーハウジング
アルミニウム
- ・カラードブレーキキャリパーレッド

Assistance & safety

- ・オーディブレセンス リヤ
- ・オーディサイドアシスト
- ・アダプティブクルーズコントロール
- ・オーディアクティブレーンアシスト
- ・リヤビューカメラ
- ・オーディパーキングシステム
- ・オーディホルドアシスト
- ・オーディブレセンス シティ

Interior

- ・スポーツシート(フロント)/
アルカンターラ/レザー
- ・シートヒーター(フロント)
- ・デコラティブパネル/カーボンアトラス
- ・ステアリングホイール 3スポークレザー
マルチファンクション フラットボトム
- ・Sステアリングホイールエンブレム
- ・3ゾーンオートマチックエアコンディショナー
- ・ドアシルトリム S ロゴ

Performance

- ・オーディドライブセレクト
- ・ダンピングコントロール付
Sスポーツサスペンション
- ・ダイナミックステアリング

Technology

- ・MMI ナビゲーション
- ・Audi connect /セーフティ&サービス/
Audi connect Navigator
- ・スマートフォンインターフェイス



マトリクスLEDヘッドライト



アルミホイール 5スポークSデザインコントラストグレーポリッシュ
8.5J×19+255/35 R19タイヤ



Sモデル専用エクステリア



Sモデル専用インテリア



オーディブレセンスリヤ



オーディサイドアシスト

主要オプション装備

太文字はAudi S5 Sportbackにのみ設定可能な装備です。

アシスタンスパッケージ

- ・パークアシスト
- ・サラウンドビューカメラ

スペシャルオプション

- ・バーチャルコックピット
- ・ヘッドアップディスプレイ
- ・Bang & Olufsen 3D
アドバンスサウンドシステム

- ・パノラマサンルーフ
- ・リヤスポーツディファレンシャル
- ・左ハンドル仕様

レザーパッケージ

- ・Sスポーツシート
- ・ファインナップレザー
- ・ランバーサポート (マッサージ機能付)

Body Colours

Solid paint finish



アイビスホワイト

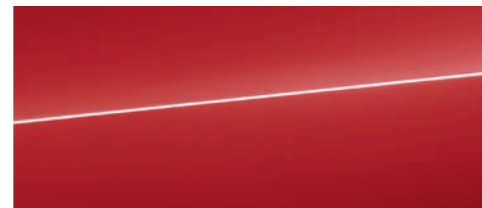
Metallic paint finishes



グレイシアホワイト メタリック*

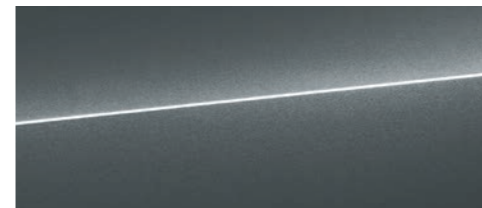


モンズーングレー メタリック*
[Audi A5 Sportback専用色]



タンゴレッド メタリック*
[Audi A5 Sportback専用色]

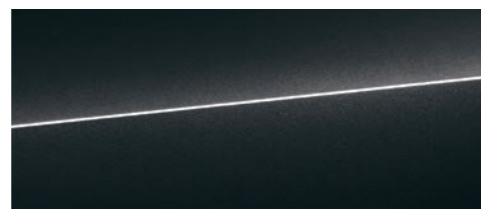
Pearl effect paint finishes



デイトナグレー パールエフェクト*
[Audi A5 Sportback 2.0 TFSI sport S line,
A5 Sportback 2.0 TFSI quattro sport S line, S5 Sportback 設定色]



フロレットシルバー メタリック*



マンハッタングレー メタリック*



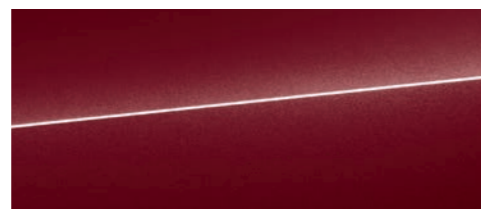
ナバーラブルー メタリック*
[Audi S5 Sportback専用色]



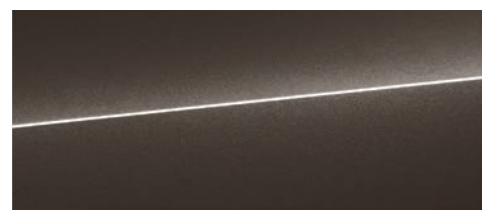
ミサノレッド パールエフェクト*
[Audi S5 Sportback専用色]



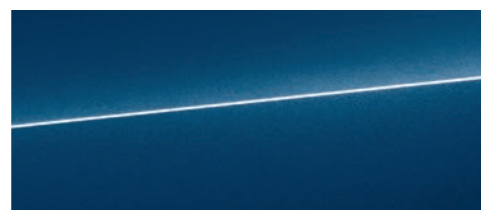
ミトブラック メタリック*



マタドールレッド メタリック*
[Audi A5 Sportback専用色]



アーガスブラウン メタリック*
[Audi A5 Sportback専用色]



スクーパブルー メタリック*
[Audi A5 Sportback専用色]



スペシャルボディカラー (Audi exclusive)
※ Audi exclusiveについてはAudi正規ディーラーにお問い合わせください。

Wheels & Tires



アルミホイール 15スポークデザイン 7.5Jx17 +225/50 R17タイヤ
[Audi A5 Sportback 2.0 TFSI に標準装備]



アルミホイール 10スポークデザイン 7.5Jx18 +245/40 R18タイヤ
[Audi A5 Sportback 2.0 TFSI にオプション]



アルミホイール 5アームスターデザイン 8.5Jx18 +245/40 R18タイヤ
[Audi A5 Sportback 2.0 TFSI sport, A5 Sportback 2.0 TFSI quattro sport に標準装備]



アルミホイール 5ツインスポークスターデザイン 8.5Jx18 +245/40 R18タイヤ
[Audi A5 Sportback 2.0 TFSI sport, A5 Sportback 2.0 TFSI quattro sport にS lineパッケージとしてセットオプション]

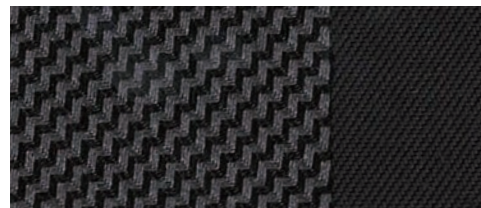


アルミホイール 5スポークSデザイン コントラストグレーポリッシュ
8.5Jx19+255/35 R19タイヤ
[Audi S5 Sportback, に標準装備]

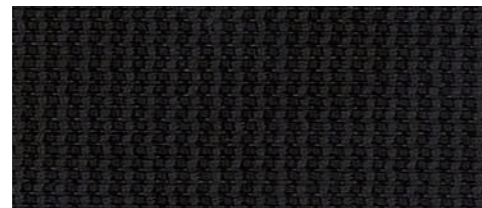


アルミホイール マルチスポークデザイン コントラストグレー 8.5Jx19 +255/35 R19タイヤ
[Audi A5 Sportbackにオプション]

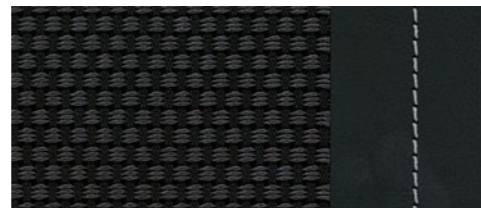
Seat Colours



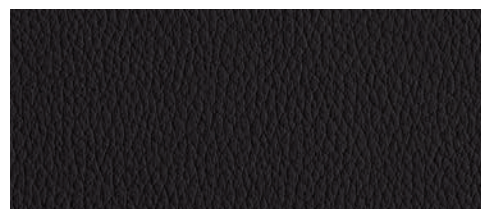
ブラック[ミカドクロス]
[Audi A5 Sportback 2.0 TFSIに標準装備]



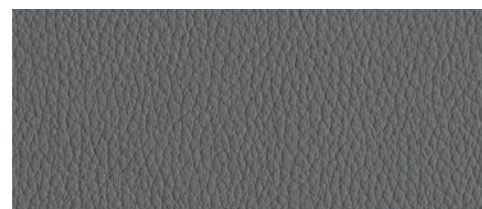
ブラック[アトリウムクロス]
[Audi A5 Sportback 2.0 TFSI sportに標準装備]



ブラック[スプリントクロス/レザー]
[Audi A5 Sportback 2.0 TFSI sport, A5 Sportback 2.0 TFSI quattro sportにS lineパッケージとしてセットオプション]



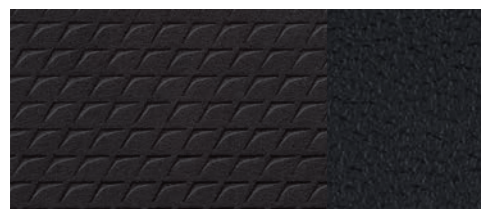
ブラック[バーチャルレザー]
[Audi A5 Sportback 2.0 TFSI quattro sportに標準装備]
[Audi A5 Sportback 2.0 TFSI, A5 Sportback 2.0 TFSI sportにオプション]



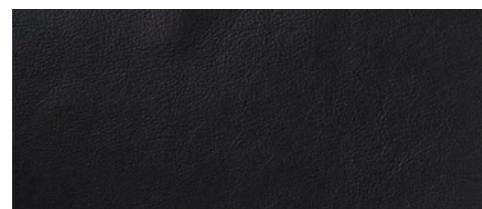
ロククグレー[バーチャルレザー]
[Audi A5 Sportback 2.0 TFSI quattro sportに標準装備]
[Audi A5 Sportback 2.0 TFSI, A5 Sportback 2.0 TFSI sportにオプション]



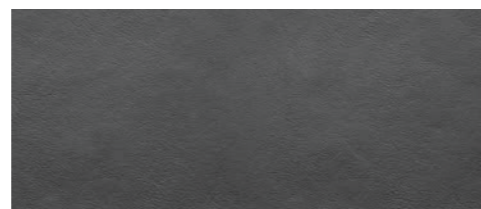
アトラスベージュ[バーチャルレザー]
[Audi A5 Sportback 2.0 TFSIにオプション]



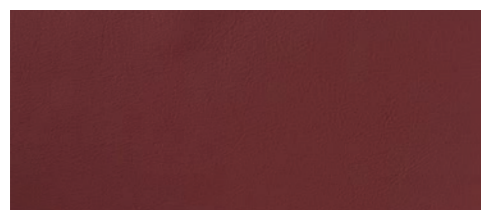
ブラック[アルカンターラ/レザー]
[Audi S5 Sportbackに標準装備]



ブラック[ファインナッパレザー]
[Audi S5 Sportbackにレザーパッケージとしてセットオプション]



ローターグレー[ファインナッパレザー]
[Audi S5 Sportbackにレザーパッケージとしてセットオプション]



マグマレッド[ファインナッパレザー]
[Audi S5 Sportbackにレザーパッケージとしてセットオプション]

Decorative Inlays



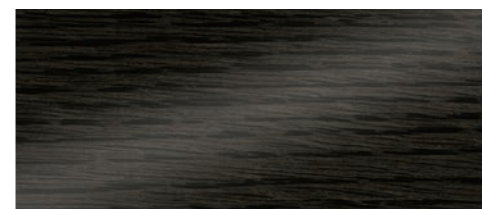
ダイヤモンドペイントフィニッシュ
[Audi A5 Sportback 2.0 TFSIに標準装備]



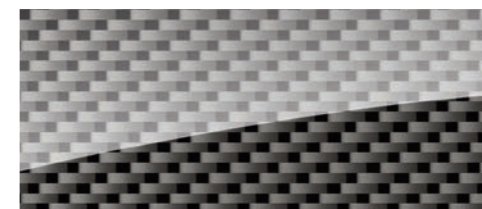
アルミニウムエリプス
[Audi A5 Sportback 2.0 TFSI sport, A5 Sportback 2.0 TFSI quattro sportに標準装備]



マットブラッシュアルミニウム
[Audi A5 Sportback 2.0 TFSI sport, A5 Sportback 2.0 TFSI quattro sportにS lineパッケージとしてセットオプション]



オークナチュラルグレー
[Audi A5 Sportback 2.0 TFSI, A5 Sportback 2.0 TFSI sportにラグジュアリーパッケージとしてセットオプション]
[Audi A5 Sportback 2.0 TFSI quattro sportに単体オプション]



カーボンアトラス
[Audi S5 Sportbackに標準装備]

Equipment

Standard Equipment 標準装備



バイキセノンヘッドライト*

ロービームとハイビームを併用するキセノンライトを採用。ガス放電技術を応用することで、太陽光に近い光をつくり出し、視認性を向上させます。レインセンサーも装備しており、降雨を感知するとワイパー機能を自動でコントロールします。

* Audi A5 Sportbackに標準装備。Audi S5 Sportbackには「マトリクスLEDヘッドライト」が標準装備。

ハイビームアシスト*

対向車や他の車両のリアライト、市街地の光源を自動で検知し、交通状況に応じてハイビームのオン/オフを自動制御。ドライバーの視認性を高め、また快適性と利便性が格段に増すことで、よりリラックスしたドライブをお約束します。

* Audi A5 Sportback 2.0 TFSI sport、A5 Sportback 2.0 TFSI quattro sportに標準装備。Audi A5 Sportback 2.0 TFSIにアシスタンスパッケージとしてセットオプション。

オートマチックテールゲート

電動開閉式のテールゲートを標準装備。ラゲッジコンパートメントリッドの開閉が容易になります。開閉は、テールゲートまたは運転席ドアトリムに設置されたスイッチ、あるいはリモコンキーのボタン操作で可能。ラゲッジコンパートメントリッド内部にあるボタンでリッドを開めると同時に車を施錠します。



ステアリングホイール 3スポークレザーマルチファンクション*

ステアリングホイールに配された14のマルチファンクションボタンで車載インフォテインメントを簡単に操作できます。曲をスキップしたり、ボイスコントロール機能を立ち上げたり、ナビゲーションや個人設定プログラムも操作できます。高さとリーチは調整可能。フルサイズエアバック搭載です。

* Audi S5 Sportbackには「ステアリングホイール3スポークレザーマルチファンクションフラットボトム」が標準装備。

シート電動調整機能(フロント)、メモリー機能(ドライバーサイド*)

シート高さ、前後スライド、シート角度、リクライニングが電動調整式で運転しやすいベストポジションを簡単に設定できます。また運転席シートは2ウェイのプリセットメモリー機能付きとなります。

* Audi S5 Sportbackに標準装備。

DIS(ドライバーインフォメーションシステム) カラー

シーンに応じて運転中のドライバーをサポートする各種情報を表示する、高解像度の7インチカラーディスプレイ。視認性に優れ、情報がひと目で把握できます。ドライバーアシスタンスシステムからの情報や、MMIナビゲーションのコンテンツも表示できます。ナビゲーションやハンズフリー通話のメニュー、アテンションアシストの警告などにも対応可能です。



3ゾーンオートマチックエアコンディショナー*

オートマチックエアコンディショナーの機能に加え、電動で運転席/助手席の温度を個別に調節可能。備えつけのディフューザーがエアノズルストリップを通して、自然な空気の流れを作り出します。後部座席の温度が調整できるエアコンのコントローラーを、リアのセンターコンソールに装備。車内の空気を快適に保つ大気センサーによる自動再循環モードやレインセンサーを搭載するとともに、微粒子除去の複合フィルター、ベンチレーション付きグローブボックスを採用しています。

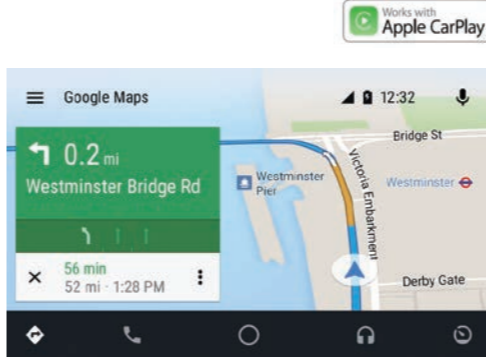
* Audi A5 Sportback 2.0 TFSIには「オートマチックエアコンディショナー」が標準装備となります。



MMIナビゲーション

高解像度8.3インチカラーディスプレイを搭載。オンラインマップ情報アップデートやナビゲーションデータのダウンロードで、いつでも最新情報をご利用いただけます。また、多彩な観光情報や市街図を表示する3Dマップ、リアルタイムの交通量を取り入れたオンライン交通情報、文字入力検索時に、入力中の文字から目的地候補を自動検索できるMMIサーチ、ボイスコマンドによる車載インフォテインメントの簡単操作などの機能も充実。さらにMMIタッチにより、素早く反応するタッチパネルで直感的に操作できます。直接指で書いた文字を認識して目的地を設定したり、マップのスクロールや拡大などを指先で操作したりすることが可能です。

※掲載の写真はAudi A4です。画面は欧州仕様です。



Audi スマートフォンインターフェイス

普段あなたが愛用されているスマートフォンとAudiがダイレクトにつながります。USBを介して、お手持ちのスマートフォンのコンテンツをMMIディスプレイに表示することができます。ナビゲーション、電話機能、音楽や特定のアプリなどが、MMIコントローラーおよびボイスコントロールで手軽に操作できます。

※表示されるコンテンツ、アプリについてはApple Inc.またはGoogle Inc.に指定されたもののみ表示可能となります。

※Apple、CarPlayおよびその他のマークは、Apple Inc.の商標です。

※Google、Android Autoおよびその他のマークは、Google Inc.の商標です。

オーディオドライブセレクト

ボタンひとつで状況や好みに合わせて走行特性を選べます。オート、コンフォート、ダイナミック、エフィシエンシー、そしてインディビジュアルという異なるモードから選択可能。各モードに合わせて、ステアリング操作やエンジンおよびギアチェンジの特性、その他のオプション装備の設定を調整します。エフィシエンシーモードでは、エンジンおよびトランスミッション、エアコン、アダプティブクルーズコントロールを自動制御し、燃費効率のよい設定にします。

ダイナミックステアリング*

車線変更、駐車やコーナリングの際などに、道路状況に応じてステアリングを可変制御することにより、ハンドリングと乗り心地が向上。操舵力をアシストするのに加え、ステアリングレシオもコントロール。またESC(エレクトロニック スタビリゼーション コントロール)による車両安定化もサポートします。

* Audi S5 Sportbackに標準装備。Audi A5 Sportbackには設定がありません。

ダンピングコントロール付Sスポーツサスペンション*

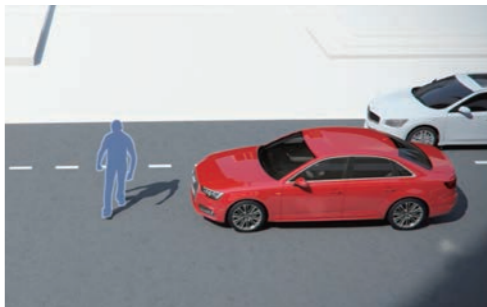
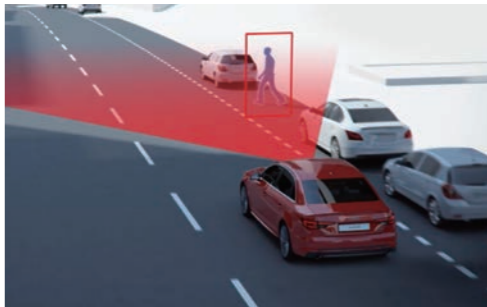
ハードなスポーツドライビングも愉しめる鍛え上げたスポーツサスペンションをベースに、様々なドライビング状況、路面条件に電子制御で対応する高性能な足回りです。ドライバーの好みや走行シーンに合わせて、ダイナミックまたはコンフォート重視のダンピング設定も可能です。設定はオーディオドライブセレクトから選択できます。

* Audi S5 Sportbackに標準装備。Audi A5 Sportbackには設定がありません。

オーディブレセンスベーシック*

万一の事故の場合に、システムが危険を察知すると必要に応じた機能が乗員を保護するために自動的に作動します。例えばフロントのシートベルトを巻き上げて拘束力を強め、乗員の体が前方や左右に投げ出されるのを防止します。同時に、ハザードランプを点滅させ、パノラマサンルーフ(オプション)およびウインドウを閉じます。他の車載システムと連携することで、どのような運転状況にあるのか判断し自動的に対応します。

* Audi S5 Sportbackにはオーディブレセンスリアの機能として標準装備。



オーディブレセンスシティ

約10-85km/hまでの速度で、周囲のクルマや歩行者を感知。衝突の危険を予測すると、表示と音でドライバーに警告。必要に応じてブレーキ(必要な場合はフルブレーキ)を作動させ衝突を回避します。※写真はAudi A4をベースとしたイメージです。

オーディオールドアシスト

一般的な勾配の上り坂や下り坂の途中で停止した場合、クルマをその状態で継続的に維持します。システムはボタンを押すだけで作動。坂道発進をよりスムーズに行えます。

オーディパーキングシステム

車両のフロントおよびリアの情報を聴覚と視覚で確認でき、駐車時の操作をサポートするシステムです。バンパーに内蔵された超音波センサーが感知した情報を、MMIディスプレイに表示。リヤビューカメラまたはサラウンドビューカメラ(オプション)も装備可能です。リバースギア、またはセンターコンソールのボタンで起動します。ステアリングの角度から最適な入車経路を事前に算出し、ディスプレイの車両横にガイドラインで表示。駐車スペースからの出入車が楽に行えます。

Optional Equipment

アシスタンスパッケージ

〈装備内容〉

- アダプティブクルーズコントロール*¹
- オーディオディプレックスリア*²
- リアサイドエアバッグ
- オーディオアクティブブレンアシスト*¹
- パークアシスト
- オーディオサイドアシスト*²
- サラウンドビューカメラ

*1 Audi A5 Sportback 2.0 TFSI sport, 2.0 TFSI quattro sport, S5 Sportbackに標準装備。

*2 Audi S5 Sportbackに標準装備。

〈機能〉

- ・トラフィックジャムアシスト*¹
- ・エグジットワーニング*²
- ・ストップ&ゴー*¹
- ・リヤクロストラフィックアシスト*²
- ・ターンアシスト*¹
- ・ハイビームアシスト*¹



■アダプティブクルーズコントロール*

約0km/h～250km/hで走行中、前方車両との車間距離を自動的に調整。システムがブレーキやアクセルをコントロールし、設定された車間距離を一定に保ちます。また可変スピードリミッター機能で最高速度を設定すればその速度をキープ。設定されたスピードに達すると、クルマが緩やかに速度を制御します。

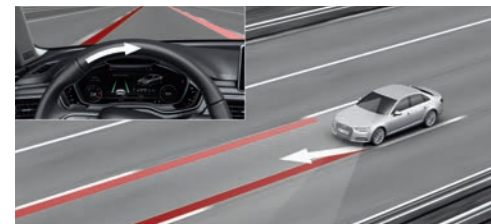
* Audi A5 Sportback 2.0 TFSI sport, A5 Sportback 2.0 TFSI quattro sport, S5 Sportbackに標準装備。



■オーディオサイドアシスト*

あなたを追い越そうとするクルマが自分の死角にいる時など、システムが車線変更の際の危険を予測し、該当する側のエクステリアミラーに搭載されたLEDが点灯してドライバーに警告を発します。2つのレーダーセンサーが隣車線の後方から近づくクルマを感知し、距離と速度差を測定。このシステムは、約15km/h～250km/hで走行している場合に作動します。

* Audi S5 Sportbackに標準装備。



■オーディオアクティブブレンアシスト*

走行速度が約65km/h～250km/hまでの間、車両が走行レーンを越えないようドライバーをアシストします。認識した車線内での走行を維持するため、穏やかにステアリングを自動修正。モニタリングを継続して行か、車線変更の直前(ステアリング操作の直前、あるいは直後)に行うかはドライバーが選択できます。ハイビームアシストを含むステアリングホイールの振動機能も追加で設定可能です。

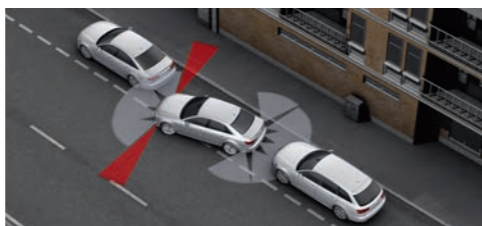
* Audi A5 Sportback 2.0 TFSI sport, A5 Sportback 2.0 TFSI quattro sport, S5 Sportbackに標準装備。



■オーディオディプレックスリア*

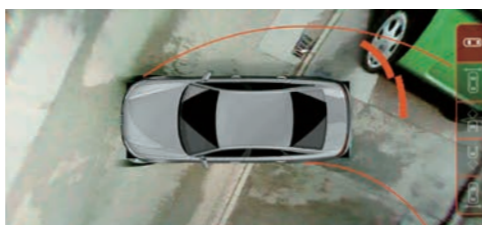
リヤバンパーに装備したレーダーセンサーが後方から接近するクルマや自転車などを監視。万一の追突の衝撃を低減させるように備えます。フロントのシートベルトを自動的に巻き上げて、乗員の注意を喚起。同時にウィンドウやパノラマサンルーフも閉まり、ハザードランプが点滅、周囲のクルマに注意を促します。

* Audi S5 Sportbackに標準装備。



■パークアシスト

超音波センサーを使用しクルマを停める最適な間隔を感知して、道沿いの適切な駐車スペースを探します。出入りの際、自動ステアリング操作を行うことで、ドライバーをアシストします。直角スペースへの最適な経路や、縦列駐車スペースへの出入経路を計算。アクセル/ブレーキ操作/確認以外のステアリング操作はシステムが行います。ディスプレイに周囲の様子を映し出して確認でき、ステアリング角度に合わせて車両の前後方や横にある障害物を表示。数段階に分けてのステアリング操作にも対応します。



■サラウンドビューカメラ

4台の広角サラウンドビューカメラが、車両の全周囲360°を瞬時に捉え、様々な角度からの映像を映し出すことで駐車時の操作がより簡単になります。ギアをリバースに入れるか、センターコンソールのボタン(パークアシスト)で起動します。

※写真はイメージです。

■リヤサイドエアバッグ

側面衝突の瞬間にサイドウィンドウ全体をカバー。リヤシートの乗員に対する衝撃を緩和します。

・トラフィックジャムアシスト*

渋滞した状況で約0km/h～65km/h走行時に、前走車に合わせて加速・減速・ステアリング操作をアシストします。走行区分線や周囲の建物、隣車線や前方を走る車両を感知。その情報からシステムが走行路を判断し、車両を導きます。

* Audi A5 Sportback 2.0 TFSI sport, A5 Sportback 2.0 TFSI quattro sport, S5 Sportbackに標準装備。

・ストップ&ゴー*

ドライバーのニーズに合わせ、自動的に停車と再スタートを行います。

* Audi A5 Sportback 2.0 TFSI sport, A5 Sportback 2.0 TFSI quattro sport, S5 Sportbackに標準装備。

・ターンアシスト*

右折時のドライバーの死角も、レーダーがしっかり監視。大型トラックの背後の小型対向車も感知します。

※約2-10km/hでの走行中に限ります。

* Audi A5 Sportback 2.0 TFSI sport, A5 Sportback 2.0 TFSI quattro sport, S5 Sportbackに標準装備。

・エグジットワーニング*

停車時に後方から近付いてくるクルマや自転車を感じ、ドアを開ける際には、ドアのストリップライトとオーディオサイドアシストによるドアミラーの警告灯が点灯します。

* Audi S5 Sportbackに標準装備。

・リヤクロストラフィックアシスト*

駐車スペースからバックで出る場合に、車両後方のクルマをレーダーで検知し、近づいてくるクルマをMMIディスプレイに表示します。

* Audi S5 Sportbackに標準装備。

マトリクスLEDヘッドライトパッケージ

〈装備内容〉

- ・マトリクスLEDヘッドライト*
- ・LEDリヤコンビネーションライト*
- ・ヘッドライトウォッシャー*

* Audi S5 Sportbackに標準装備。



マトリクスLEDヘッドライト*

LED光源と精密な光学デバイスを組み合わせたカメラシステムによって、状況に合わせて配光を可変させ高度に制御。ルームミラーに内蔵されたカメラが対向車や先行車を検知すると、直接光を照射しないようにコントロールしつつ、それ以外の車間エリアや周辺は明るく照らし続けます。これにより周囲に迷惑をかけることなくハイビームを利用できます。また自動防眩機能によって交通標識を照らす光量を抑え、照り返しによる眩しさを低減。ドライバーは常に理想的な視界とライト環境を得られます。さらに印象的な光の流れを生みだし周囲の注意を喚起するダイナミックターンインジケーター(フロント/リヤ)も搭載しています。

システムは、車両の解錠/施錠時のライト機能(カミングホーム/リーピングホーム機能)、ドライビングライトの点灯、各配光パターンの切り替え、対向車と擦れ違う際のコントロール、ロービームとハイビーム相互の切り替えなど、作動が素早くほとんど流れるように移行します。またダイナミックなコーナリングライト機能も装備。ステアリングを切る直前にコーナーの内側を先回りして照らします。さらにヘッドライトクリーニングシステムも備えています。

* Audi S5 Sportbackに標準装備。



LEDリヤコンビネーションライト*

LED帯状ライトの各セグメントが数ミリ秒おきに順次発光し周囲に対してダイナミックで素早く視認できるライトパターンを表示。光のウェーブでクルマが曲がる方向を示します。白色のリバースライト、リヤフォグライト、リヤウィンドウの高い位置に装備したサードブレーキライトもLEDになります。

* Audi S5 Sportbackに標準装備。

ヘッドライトウォッシャー*

高圧の水をヘッドライト表面に噴射しクリーンアップ。照射光の拡散を防ぎ、高い照度と良好な視界を保ちます。

* Audi S5 Sportbackに標準装備。

Special Optional Equipment

レザーパッケージ

2.0 TFSI

2.0 TFSI sport

2.0 TFSI quattro sport

S5 Sportback

〈装備内容〉

- ・Sスポーツシート
- ・ファインナッパレザー
- ・ランバーサポート(マッサージ機能付)



Sスポーツシート

ホールド性の高いスポーツシート。シートサイドボルスターはコーナリングの際、身体をしっかりサポートする形状に。運転席のシートの高さ・前後スライド・アングル、リクライニングの調整は電動調整式となります。

ランバーサポート (マッサージ機能付き)

シートのランバーサポート部分に内蔵された3つの空気圧式クッションのマッサージパターンを選べます。また、約10分間持続するマッサージ機能により快適でリラックスした運転環境をもたらします。操作はマルチファンクションスイッチおよびMMIから可能です。



Audiバーチャルコックピット*

12.3インチの高解像度液晶画面に、速度計/回転計やマップ情報、Audi connectサービス、ラジオ/メディア情報などをフレキシブルに表示。操作もマルチファンクション付きステアリングホイールでダイレクトにコントロールできます。VIEWボタンを押すことで、2つの円形メーターの大小切り替えも可能です。円形メーターを小さく表示すれば、オンボードコンピューターやMMIナビゲーションのコンテンツは中央に配置。MMIナビゲーションと連携すると3D地形図を高解像度の画面に映し出します。ルートガイダンスを起動している間は、速度計の近くにナビゲーション情報を常に表示します。

* オプション

※画面は欧州仕様です。



Bang & Olufsen 3D アドバンスサウンドシステム*

美しい音響とデザインで世界的人気を誇るBang & Olufsen。卓越した音響成分の解析と再現力でハイクオリティな3Dサウンドを実現しています。3Dツイーターと中音域用ラウドスピーカー、センタースピーカー、サブウーファーを含む19個のラウドスピーカー。そしてトータル出力755Wの16チャンネルパワーアンプによって、上質な3Dサウンドが響き渡ります。Aピラーに設置されたラウドスピーカーや中音域用ラウドスピーカー、そしてフラウンホーファー技術によるSymphoria。すべてのスピーカーを駆使して、車内に立体的な音響空間を構築。かつてない感銘深い3Dサウンドサウンドを体験できます。Symphoriaは空間的な3次元感覚を再現し、自然な音には欠かせない音像の幅や奥行き、高さを与えます。物理的な限界など存在しないかのように大きく広く感じられる音場で、純粋な音が紡ぎだす音楽をお愉しみください。車速感応式音量調節機能も装備しています。

* オプション



パノラマサンルーフ*

電動で天井の前方ガラスが開きます。ティンテッドガラス、電動サンブラインドを装備。アドバンスキーで便利に開閉できます。

* オプション

ヘッドアップディスプレイ*

速度、ナビゲーションのルート案内、ドライバーアシスタンスシステムの各種情報や警告などを視認しやすく直接フロントウインドウに投影します。高さ調節も可能でくっきりと鮮明なマルチカラーで表示されます。ドライバーは視線をほとんど動かすことなくリアルタイムに必要な情報が得られるため、前方不注意によるリスクの軽減に寄与します。

* オプション

リヤスポーツディフレンシャル*

標準的なリヤアクスルディフレンシャルに、電子制御式油圧多板クラッチをさらに2段重ねて装備。理想的なトルク配分を計算して、トルクをリヤホイール間に積極的かつ可変的に配分します。その結果、特にコーナリング時においてコーナー進入の早い段階でアンダーステアやオーバーステアを抑制できます。

* Audi S5 Sportbackにオプション。

Audi A5 Sportbackには設定がありません。

プライバシーガラス*

断熱性のあるダークティンテッドのプライバシーガラスをリヤウインドウおよびリヤサイドウインドウに採用。

* オプション



57mmラムステアリングアルミホイール(ブラック)装着車



Audi Genuine Accessories

魅力的なカスタマイズで、あなただけのAudiを。

Audiの美しいスタイリングや高い実用性をさらに輝かせる、数々の純正アクセサリをご用意いたしました。Audiと過ごす時間をひととき心地よく、さらに自分らしく。あなたにとってこの上なく魅力的なAudiに仕立ててください。

1 フロアマット(コンフォートプラス)
 パイルを基布に縫込み刺繍方式のタフテッド製法による、ボリューム感のある上質な仕上がりが、ヒールポジションは毛足をわずかに短かくすることで、ペダル操作をスムーズに、細やかな機能性も重視しました。
 カラー:ブラック

2 Audi ドライブレコーダー
 Audi専用のデザインで、ハイビジョン画質のHDカメラや、自動録画モード、タッチパネル等、高性能、オールインワンのドライブレコーダーです。

3 AMI接続アダプター
 標準装備のAMIに取り付けて使用するiPod®/iPhone®等のUSB接続アダプターケーブル。
4 プレミアムスポーツフロアマット(Sモデル専用)
 高密度カーペットにリアルカーボンとアルミニウム製のエンブレムを使用した高品質なフロアカーペットです。
 カラー:ブラック

5 ドアエントリーライト
 ドア開閉時に、足元を“フォーリングス”マークで照らします。

6 Audi チャイルドシート(G1)
 Audi ISO FIXベースと組み合わせて使用します。固定用フックで車両に簡単、確実に固定でき、しかも安全性が高まります。

7 ビジネスケース
 15インチまでのノートパソコンやビジネスツールの収納が可能なケース。助手席等にシートベルトで固定する他、ショルダーバッグとして持ち運ぶことも可能です。

8 カーボンミラーハウジング
 リアルカーボン製で軽量化とスポーティさを演出します。



History

モータースポーツへの挑戦こそ、Audi進化の原動力。



1899

アウグスト・ホルヒが自らの名を冠した自動車メーカー「Horch」を設立。



1909

挑戦への強い願望から、ホルヒは新会社「Audi」を設立。1914年にはヒルクラ임イベントで勝利を手にする。



1933

エアロダイナミクスの重要性を意識し、世界で初めての風洞実験を実施。



1934

16気筒エンジンを積むレーシングカー「アウトウニオン タイプA」でグランプリに参戦。



1937

アウトウニオンは54のレースに出場し、32の完全優勝と15の世界記録を達成した。



1937

アウトウニオン・ストリームラーナーが、初めて400km/hの壁を破る。



1981

Audi quattrallによりWRCに参戦。第2戦のスウェーデンで早くも勝利を収める。



1985

アメリカのバイクス・ピーク・ヒルクラ임で女性ドライバーのミシェル・ムートンが優勝。



1990

ドイツDTMでハンス・ヨアヒム・シュトックがドライバーズ・タイトルを獲得する。



2000

世界で最も過酷なレースとして知られるルマン24時間でAudi R8が初勝利を収める。



2006

ルマン24時間でAudi R10がディーゼルエンジン搭載マシンとして初優勝を遂げる。



2009

Audi R8 LMSにより、ニュルブルクリンク24時間耐久レースに挑戦。



2014

第82回ルマン24時間耐久レースにて13度目の優勝。5連覇を達成。



2016

アウディのスポーツイメージを訴求するサブブランド Audi Sport誕生。



Audi configurator

Audiコンフィグレーター。価格シミュレーションで、あなただけのAudiを。

ご希望のモデルに、ボディカラー、インテリア、ホイールなどの組み合わせを様々にお試しいただくことで、自分にぴったりの一台を見つけてみませんか。画面上でイメージを確認しながら、お好みに合わせて自由にセレクト。カスタマイズした内容は印刷することができます。

> configurator.audi.co.jp

Audiの情報はここから。

> audi.co.jp



Audi on Social Media

いつでもどこでも、パソコンや携帯電話から、最新情報を入手。

Audiの最新モデルの紹介はもちろん、海外モーターショーや国内イベント情報、ものづくりの哲学、そしてモータースポーツ活動などを、写真や動画で発信。ご利用のソーシャルメディアで、気軽にいち早くチェックしていただけます。

- > [Audi Official facebook](#)
- > [Audi Official twitter](#)
- > [Audi Official youtube](#)
- > [Audi Official LINE](#)
- > [Audi Official Instagram](#)

オーディジャパン 🔍

「オーディ ジャパン」もしくは「Audi japan」で検索

Audi Service Program

Audiのサービスプログラムは3年間無償。さらに2年間の延長プログラムをご用意し、あなたのAudiライフにより確かな安心をお届けするために、きめ細やかなアフターサービスでAudiゆえの信頼にお応えします。 ※各プログラムの詳細はアウディ正規ディーラーまでお問い合わせください。

1年目 >>>>>

無償【保証・サポート・点検・メンテナンス】

2年目 >>>>>

3年目 >>>>>

4~5年目

有償【延長プログラム】

Audi Warranty

3年間の保証無償

定期点検整備を実施し正しい取り扱いを行った車両で部品の材質または製造技術上に起因する故障が発生した場合、正規ディーラー指定サービス工場にて無料で修理いたします。

一般保証	新車登録日から3年間/走行距離無制限		
塗装の保証	新車登録日から3年間		
純正部品の保証	部品購入日から2年間(純正アクセサリーを含む)	● 純正部品購入(例: 2年目(1年9カ月)で購入の純正部品は、4年目(3年9カ月)まで保証) →	
錆穴の保証	新車登録日から12年間		

Audi Roadside Assistance

3年間のサポート無償

アクシデントは時間と場所を選びません。でも、大丈夫。24時間365日専門のオペレーターが待機し緊急コールにお応えするので、万一の路上における故障の際でも安心です。



Audiオーナー様向けスマートフォンアプリ。トラブルが起きた際最寄りのAudi正規ディーラー検索などを行うことができます。



Audi Roadside Plus.

24時間、365日のサポートを5年目まで

サポート	(電話によるアドバイス)(車両の牽引)(車両の保管)(メッセージサービス(ご家族へ、会社へ)) (路上応急処置(バッテリーチャージ、ガソリン補給など))(牽引後の代替交通、宿泊手配)(修理完了車両の引取・搬送)(保険会社への連絡)		
------	--	--	--

Audi Freeway Plan

3年間の点検・メンテナンス無償

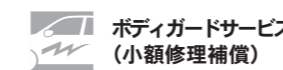
いつでもベストコンディションで最高のドライビングを。ドイツ本国の厳しい安全基準と最新技術に基づくメンテナンスサポートプログラムです。

法定1年点検	法律により定められている点検項目	● 法定1年点検	● 法定1年点検
メーカー指定点検	Audi社が指定する定期点検項目(法定1年点検と重複する項目は除く)		● メーカー指定点検(または、30,000Kmごと)
指定部品の交換	Audi社が定める定期交換部品の交換		● ブレーキ液交換 ダスト/ポーレンフィルターの交換(または、30,000Kmごと)
指定消耗品の交換・補充	点検時の状態により (エンジンオイル補充)(ワイパーブレード交換)(ブレーキパッド交換)(ウィンドウウォッシャー液補充)(ライトバルブ類(全て)、(ハルブ切れ時))(リモコンキーバッテリー交換)		
ロングライフサービス	[Audiが開発した、点検時期などを走行状況により自動表示するサービス] ディスプレイに自動表示時 (エンジンオイル交換)(エンジンオイルフィルター交換)(サービスインターバルディスプレイのリセット)(ブレーキパッドの厚さ点検)		

Audi Premium Automobile Insurance アウディ自動車保険プレミアム

Audi Premium Care

アウディ自動車保険プレミアム独自のサービスプログラム「アウディ プレミアムケア」で、お車のボディやガラスへの損害を補償。「アウディプレミアムケア」を利用しても、自動車保険を使わなければ翌年の自動車保険のノンフリート等級には影響しません。



※アウディ正規ディーラーでお車をご購入、「アウディ自動車保険プレミアム」にご加入いただいたアウディオーナーだけのプレミアムサービスです。 ※車の修理はアウディ正規ディーラーで行うことが前提となります。 ※修理費用の補償額には上限があります。 ※サービスの利用はサービス期間中、上記サービスのいずれか1回までとなります。 ※詳しくはお近くのアウディ正規ディーラーまでお問い合わせください。

Audi Aluminium Body Repair

アルミニウムボディのリペアはAudi正規ディーラーへご用命ください。

ドイツ本国のAUDI AGが指定する約2週間にわたるトレーニングを受講。アルミニウムボディリペアの実施許可の認定を受け修了し、さらにアルミニウム溶接のテストに合格したスペシャリストがリペアいたします。



新車登録日から3年間(走行距離無制限)の
長期保証が受けられます。



365日 24時間、万一のトラブル発生時に
緊急路上サービスが受けられます。(新車登録日から3年間)



新車登録日から3年間に必要な
メンテナンス、法定点検がすべて無料になります。

アウディ ジャパン 株式会社

東京都品川区北品川 4-7-35 御殿山トラストタワー 16 階 〒140-0001

Free dial ▶ 0120-598106 AM 9:00 - PM 7:00

For info ▶ www.audi.co.jp

●カタログ写真は、日本で販売される車両とは仕様異なる場合があります。●本仕様・装備・諸元は予告なく変更される場合があります。●このカタログの内容は2017年8月現在のものです。

