



 **RS 6**

PERFORMANCE IS AN ATTITUDE



SOME THINK PERFORMANCE CAN BE MEASURED IN HORSEPOWER. OR TOP SPEED. OR ACCELERATION.

BUT PERFORMANCE ISN'T ABOUT THE STATUS QUO.

IT'S ABOUT REDEFINING IT. IT'S A CHOICE YOU MAKE, A STATE OF MIND. PERFORMANCE IS NOT FOR THE FAME OR THE FOLLOWERS, IT'S ABOUT RAISING YOUR EXPECTATIONS OF YOURSELF. NOT JUST SOMETIMES, BUT ALWAYS.

IT'S THE CHOICE TO BE BOLD. TO BE FEARLESS. TO BE LIMITLESS. IT'S THE CHOICE TO BE YOUR BEST.

PERFORMANCE IS AN ATTITUDE.



LIVE LIFE TO THE FULL THE AUDI RS 6 AVANT

力強いキャラクターと妥協を許さない高い実用性を誇るスポーツカー、Audi RS 6 Avant。
日常的な使い勝手を備えながらも精悍に引き締まったアスリートを思わせるスタイル、
室内の隅々までクラフトマンシップが息づいた上質なインテリア、
ひとたび走り出せば、4.0ℓ V型8気筒TFSIエンジンが発揮する圧倒的なパワー、
8速デュプルトロニックと4WDシステムquattro®の組み合わせによる卓越したダイナミクスと
比類なきドライビングパフォーマンスが、忘れることのできない冒険を約束します。





DRIVE ALL IN

胸を高鳴らせる走り、パワフルな毎日を。

Audi RS 6 Avantに搭載された4.0ℓ V型8気筒TFSIエンジンは、最高出力441kW (600PS)、最大トルク800Nmを達成。

8速ティプトロニックとquattroとの組み合わせにより0-100km/hの加速はわずか3.6秒*1。

瞬速かつ正確なギアチェンジにより常に理想的なエンジン回転域でパワーを発揮し、

意のままのレスポンスを愉しみながら動力を途切れさせずパワーを路面へとダイレクトに伝達。

最高速度は305km/h*2という揺るぎない驚異的なパフォーマンスを発揮します。

比類なき動力性能を秘めながらも、効率性の点でもさらなる進化を果たしました。

走行条件に応じて低負荷時に8気筒のうち4気筒のみが機能する効率システムAudiシリンダーオンデマンド(cod)を搭載。

外気の吸入/燃料消費を抑制し燃費とCO₂排出量を低減させます。

さらに革新的な48Vマイルドハイブリッド(MHEV)ドライブシステムを組み合わせることでブレーキング時等に回生したエネルギーを

走行に必要な動力として活用し圧倒的な高効率を実現。飛躍的な進化を遂げたドライビングパフォーマンスの向上を体感していただけるでしょう。

*1 数値はメーカー測定値となります。

*2 スピードリミッター制御。オプション。

THINK LESS, EXPERIENCE MORE



Audi RS 6 Avantには機械式セルフロックセンターディファレンシャルによって前後非対称にダイナミックなトルク配分を行う4WDシステムquattroを搭載。

さらに、リヤスポーツディファレンシャルを標準採用しています。

通常時には前40:後60、路面状況によっては、トルク配分を前70:後30～前15:後85の間でダイナミックに変化させることで、優れたトラクションとダイナミックな走りを実現。

リヤスポーツディファレンシャルが理想的なトルク配分を計算して、トルクをリヤホイール間に積極的かつ可変的に配分することでコーナリング時のダイナミクスが向上し、

より正確でニュートラルなハンドリングが得られます。さらにサスペンションには、よりスポーティなチューニングを施したRSアダプティブエアサスペンションを標準搭載。

走行状況に応じて4輪のサスペンションそれぞれの減衰力を瞬時に制御し、上質な乗り心地と走行性能を両立します。

コイルスプリングとダンピングコントロールサスペンションにダイナミックライドコントロール(DRC)を組み合わせたRSスポーツサスペンションプラス*をオプションで選択可能に。

独自の油圧システム制御によりコーナリング時のロールや急加速/急減速にもなうピッチングなどの動きを抑制。

乗り心地を損ねることなく、ダイナミックなコーナリングパフォーマンスと安定感を実現します。長距離の運転でも抜群の乗り心地で多様なドライブをお楽しみいただけます。

*オプション



DISTINCTIVE CHARISMA

RSに専用の要素を備えたAudi RS 6 Avantは、その鍛え上げられた姿からも感動を与えます。ワイドフェンダーにより全幅が40mm拡大され、ワイド&ローなスタンスが力強くスポーティさを強調。グロスブラックの3Dハニカム構造のシングルフレームグリルがさらに精悍な個性を主張します。プリスターフェンダーを備えたボディ、大型エアインレットを備えたフロントのRS専用バンパー、10スポークスターデザインのホイールなどによってAudi RS 6 Avantが唯一無二の存在であることを物語ります。さらに、精密なカーボンとグロスブラックに仕上げるカーボン/グロスブラックスタイリングパッケージ*を選択すればよりアスリートらしいエクステリアを際立たせます。

*オプション

RATHER DO THAN WANT

日常生活での使い勝手が良い高性能なAudi RS 6 Avantは、その後ろ姿からもあなたを魅了します。
リアエンドはRSバンパー、RSディフューザーインサートとダイナミックルーフエッジスポイラーで力強く表現。
後方に向かって、緩やかに美しく流れる長いルーフラインとフラットなDピラーが、
Avantのユーティリティを兼ね備えつつもスタイリッシュな印象を与える特徴的なシルエットをこれまで以上に引き立てます。
Audi RS 6 Avantではブラックスタイリング*、カーボン/グロスブラックスタイリング*、マットアルミニウムスタイリング*の
3つのスタイリングパッケージをオプションでご用意。あなたのお好みのスタイルを選択できます。

*オプション





BEAUTIFUL ON THE OUTSIDE AND ON THE INSIDE, TOO

Audi RS 6 Avantのアスレチックなキャラクターは、その高品質なインテリアからも感じられます。

RSロゴが刻まれたバルコナレザーで仕立てたSスポーツシートはコーナリング時も身体をしっかりとホールドし安定感を提供。

大型のアルミニウム製パドルシフトと心地良いグリップ感が得られるマルチファンクションボタンが設置されたヒーター機能付き3スポークステアリングホイール、そして精悍に映えるアルミニウムレースのデコラティブパネルなど細部にまでスポーティネスを宿らせ、内装を見ただけで上質感と美学を感じられます。

クールで立体感のあるインストルメントパネルにはデジタル時代にふさわしいユーザーインターフェースを実現するMMIタッチレスポンスを搭載。

ボタンやスイッチを削減した上質な雰囲気になじむ美しいデザインでありながら、さらなる直感的な操作を可能にします。

クラフトマンシップが息づく選りすぐりの上質な素材と洗練されたスポーティネスを感じられる空間が、

あなたのドライブを忘れることのできない冒険に変えてくれるでしょう。

HOW DRIVERS AND PASSENGERS GET TRANSPORTED

スタイリッシュなエクステリアとゆとりある空間の共存。Audi RS 6 Avantは、アスリートを思わせる引き締まったボディラインや後方に向かって、緩やかな弧を描く優美なルーフレインでエレガントな佇まいを追求しながらも、リヤシートの頭上と足元ともに余裕のあるスペースを確保します。3分割可倒式で、乗る人には快適を、荷物を載せる際には可変性の高い空間を。ゆったりとした心地の良い移動空間をもたらします。





ROOM TO SPARE

ビジネスでも、週末の旅行でも。

Audi RS 6 Avantは、どんな目的でも必要なものをすべて収納できる十分なスペースを備えています。

通常時でも565ℓあるラゲッジスペースは、後部座席を倒せば1,680ℓまで拡張可能。

多くの収納スペースを備え、実用的な積載レイアウトを実現します。

さらに、アドバンスキーを携帯していればリヤバンパー下で足を動かすだけで開口できる

オートマチックテールゲートを標準装備。

両手が荷物でふさがっている時などにも容易に開閉することができます。



FUTURISTIC CHARACTER

ドライビングの未来を予感させる革新的な先進テクノロジーを。

Audi RS 6 Avant には最新世代のMMIタッチレスポンスを採用。アッパースクリーンでは、インフォテインメントをスマートフォンのように直感的に操作でき、ローワースクリーンでは空調の操作や手書き文字による入力などができます。

さらにコックピットには、一目見ただけで瞬時に情報を得られる12.3インチの高解像度液晶画面を備えるバーチャルコックピットを採用。

速度計/回転計やマップ情報、Audi connectサービス、ラジオ/メディア情報などをフレキシブルに表示する他、RSモデル専用のスポーツモードではスピードメーター、タコメーターを中央に、

パフォーマンスに関する情報を左右に配したレイアウトに変更することができます。必要な情報があるべき場所にレイアウトされたドライバーオリエンテッドな空間と革新的なテクノロジーが余裕のあるドライビングをサポートします。



Body Colours

■ Solid paint finish



ナルドグレー

■ Metallic paint finishes



グレイシアホワイト メタリック



フロレットシルバー メタリック



ミトブラック メタリック



ナバーブルー メタリック



タンゴレッド メタリック

■ Pearl effect paint finish



デイトナグレー パールエフェクト

■ Crystal effect paint finish



セブリングブラック クリスタルエフェクト

Wheels & Tires



アルミホイール 10スポークスターデザイン
10.5J×21+275/35R21タイヤ



アルミホイール 5Vスポークグロスアンササイトブラック
10.5J×22*

Seat Colours



ブラック [バルコナレザー]



ブラック (ロックグレーステッチ) [バルコナレザー]



ブラック (エクスプレッドステッチ) [バルコナレザー]

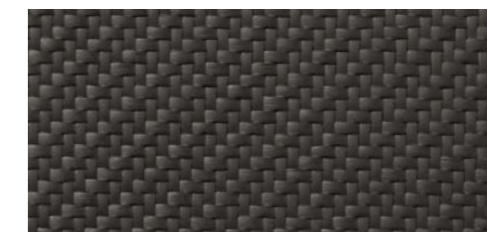


コニャックブラウン (ロックグレーステッチ) [バルコナレザー]

Decorative Inlays



アルミニウムメッシュ



カーボンツイル*

Equipment

Standard Equipment 標準装備



HDマトリクスLEDヘッドライト/レーザーハイビーム

ハイビームのユニットを従来の横1列から横2列とすることで、高解像、高解像な照射を行います。LED光源と精密な光学デバイスを組み合わせたカメラシステムによって、状況に合わせて配光を可変させ高度に制御。ルームミラーに内蔵されたカメラが対向車や先行車を検知すると、直接光を照射しないようにコントロールしつづ、それ以外の車間エリアや周辺は明るく照らし続けます。LEDのオン/オフを個別に切り替えハイビームをカットすることにより、周囲に迷惑をかけることなく常時ハイビームを利用可能。安全性と利便性に大きく寄与します。そして、ダイナミックに光が動くインディケーターは、目にも鮮やかなアクセントによって視認性を高め、クルマが曲がる方向へと光のパルスを生み出します。また、アウディレーザーライトは車速約70km/hからLEDハイビームを補完し、照射距離がおおよそ2倍に伸びることでドライバーに格段の安全性と利便性をもたらします。



LEDリヤコンビネーションライト/ ダイナミックターンインディケーター

特徴的なデザインのLEDリヤライトが、広範囲に明瞭な光を後続の車両にもたらします。LEDがミリ秒単位で次々と光り、流れるような動きで非常に視認性の高いダイナミックターンインディケーターを搭載しています。

エクステリアミラーハウジング マットアルミニウムルック

精悍な印象を引き立てるアルミニウムルックのミラーハウジング。上質な質感でスポーティさを演出します。

エクステリアミラー 電動調整&格納機能 自動防眩機能 メモリー機能 ヒーター

便利なりバースモードは、ギアをリバースに入れた際、ドライバーが緑石等を確認しやすいよう自動的に助手席側ミラーの角度を下方に傾けます。



スポーツシート(フロント)

ホールド性の高いスポーツシート。シートサイドボルスターはコーナリングの際、身体をしっかりサポートする形状に。素材には上質で温かみがあるバルコナレザーを採用し、バックレストにはRSロゴを刻印、室内に高級感漂うアクセントを与えます。

シート電動調整機能(フロント) メモリー機能(ドライバーサイド)

シート高さ、前後スライド、シート角度、リクライニングの電動調整が可能です。またメモリー機能があり、個々のユーザーにつき2ウェイのプリセットが可能。電動式ランバーサポート4ウェイ付きとなります。

シートヒーター(フロント/リヤ)

フロントシートの座面と背もたれ、バックレストサイドボルスターを、リヤシートは座面と背もたれを温めます。それぞれ別個に3段階で調整が可能です。フロントシートはMMIローワースクリーンから操作ができます。



ステアリングホイール 3スポークレザー マルチファンクション パドルシフトヒーター

両手にしっかりと馴染む質感の高いレザーが室内に見事に溶け込みます。12個のマルチファンクションボタンを装備し、多彩なインフォテインメント機能を操作できるとともに、パドルシフトでギアのマニュアルシフトが可能です。ステアリングホイールのリムの部分にヒーターが搭載されています。

電動チルト/テレスコピックステアリングコラム

ステアリング位置を上下前後のお好みの位置に電動で調整できます。乗降時に自動的に上下する機能付き。

エクステンディッドアルミニウムブラック/ ブラックガラスルックコントロールパネル

センターコンソールのコントロールパネル、およびライトスイッチがシームレスなブラックガラスルックとなります。ドライバーアシストシステムのコントロールボタン類、パーキングブレーキ/オートホールド/セントラルロック(フロント/リヤ)/ロック(リヤ)/ウインドウ開閉の各ボタン、またドアハンドルがアルミニウムルックとなります。



Audiスマートフォンインターフェース

普段あなたが愛用されているスマートフォンとクルマがダイレクトに接続。USBを介してお手持ちのスマートフォンのコンテンツ(ナビゲーション、電話機能、音楽、特定のアプリなど)をMMIタッチディスプレイに表示し操作できます。

※表示されるコンテンツ、アプリについてはApple Inc.またはGoogle LLCに指定されたもののみ表示可能となります。

※Apple, CarPlayおよびその他のマークはApple Inc.の商標です。

※Google, Android Autoおよびその他のマークは、Google LLCの商標です。

※対応OSバージョンはiOS 7.1.2以上(iPhone5以上)、Android 5.0以上となります。



バーチャルcockpit

高解像度12.3インチカラー液晶フルデジタルディスプレイに、スピードメーター、タコメーター、マップ表示、ラジオ/メディア情報などフレキシブルに表示。操作もマルチファンクション付きステアリングホイールからダイレクトに行えます。またVIEWボタンを押すことで2つの円形メーターの大小切り替えも可能。メーター表示を小さくすれば、オンボードコンピューターやMMIナビゲーションのコンテンツ、3D地形図などをより見やすく画面の広いエリアに表示できます。ルートガイダンスを起動している間は、スピードメーター近くにナビゲーション情報が常時表示され、タコメーターにオンボードコンピューター数値の配置も可能です。



MMIタッチレスポンス付き MMIナビゲーション

インフォテインメント用の高解像度10.1インチアップスクリン(1,540×720)と、空調操作や手書き文字入力用の高解像度8.6インチローワースクリン(1,280×720)の2つのタッチディスプレイを搭載したナビゲーションシステムです。ナビゲーションデータをダウンロードして、マップのアップデートもできます。画面に触れることでナビゲーションマップの縮尺の変更も可能。また、ドラッグ操作によりホーム画面のアイコンを自分の好みに並び替えることができます。



Bang & Olufsen 3D サウンドシステム(16スピーカー)

3Dサウンドラウドスピーカー、センタースピーカー、サブウーファーを含む16個のラウドスピーカー、トータル出力705ワット15チャンネルアンプ、フロントシート用の3Dサウンド機能から立体的で迫力ある3Dサウンドを再生。Aピラーに追加されたラウドスピーカー、中音域用スピーカー、そしてフラウンホーファー技術によるSymphoriaによって空間的な3次元感覚を再現。あらゆる音源で再生可能な3Dサウンドは、まるでコンサートホールにいるかのような感動をもたらします。

4ゾーンデラックスオートマチックエアコンディショナー

運転席と助手席に加え、後部座席の左右の温度設定と風量を個別に調整可能。センターコンソールに加えて、Bピラーにもエアベントを配置しています。エアクオリティセンサーと太陽光に応じた調節機能を用いた自動内気循環、埃や臭いを取り除くアレルゲン除去フィルターで室内の空気を清浄に保ちます。

マルチカラーアンビエントライティング

ドアポケット、センターコンソール、インストルメントパネル等、インテリア各部のアンビエントライトを好みのカラーに変更し、車内を彩ることができます。オーディオドライブセレクトのそれぞれのモードに合わせたカラーも設定できます。



RSアダプティブエアサスペンション

車高とダンピングを自動制御し、4輪すべての減衰特性を無段階に適応させる電子制御アダプティブエアサスペンション。その機能をベースに、よりスポーティなRS専用チューンを施しました。オーディオライブセレクトから車高の設定を含めた様々なモードの選択が可能です。

ダイナミックオールホイールステアリング

ダイナミックオールホイールステアリングは、速度に応じてステアリングのギアレシオが可変制御されるダイナミックステアリングに4輪操舵のオールホイールステアリングを組み合わせることで生まれた、ハンドリング性能をさらに高める先進テクノロジーです。走行状況に応じてアシスト量、舵角量をコントロールでき、ワインディングロードや高速走行ではリヤホイールがフロントと同じ方向へ動くことで、卓越した走行安定性とドライビングダイナミクスが向上。車線変更もスムーズに行えます。低速走行時にはリヤホイールをフロントとは反対方向に曲げることでクルマの最小回転半径が約5.2mに。車両に高い俊敏性と操作性をもたらし、取り回しが楽に行えます。

アダプティブドライブアシスト

高速道路などでの走行において車速0～約250km/hの間で作動し、レーダーセンサー、フロントカメラ、超音波センサーを用いて、絶えずクルマの周囲を監視します。アダプティブクルーズコントロールはシステムがブレーキやアクセルをコントロールし、設定された車間距離を一定に保ち、長距離ドライブでの運転をサポート。設定した速度と車間距離を制御して前方車両が検知されると、必要に応じて加速/減速します。またアクティブレーンアシストは、車両が走行レーンを越えないよう穏やかにステアリングを修正してドライバーをアシストします。トラフィックジャムアシストはストップ&ゴーを繰り返す渋滞時に、停止/発進を行います。

フロントクロストラフィックアシスト

交差点に差し掛かった際、ドライバーから見えないエリアをレーダーセンサー、サウンドカメラを使って監視。左右から接近する車両について衝突の危険性を警告します。光と音で警告がなされ、ドライバーが反応しない場合はブレーキによる振動で作動。状況によって段階的に警告します。車速約30km/h以下で作動し、ブレーキによる振動は約10km/h以下で実行されます。

オーディオライブセレクト

走りの特性をシーンや走行状況、好みに合わせて選択することができます。オート、コンフォート、ダイナミック、エフィシエンシーの各モードから、パワーステアリングのアシスト量、エンジン、ギアチェンジ特性、ダンパーコントロールの設定を変更できます。

リヤスポーツディファレンシャル

標準的なリヤアクスルディファレンシャルに、電子制御式油圧多板クラッチを装備し、理想的なトルク配分を計算して、トルクをリヤホイール間に積極的かつ可変的に配分します。

ワイヤレスチャージング

フロントセンターコンソール近くに携帯電話を置くと、ワイヤレスで充電できます。

※一部機種により利用できない場合があります。

サウンドビューカメラ

4台の広角カメラで自車の全周囲360度を捉え、様々な角度からの映像を映し出すことで、駐車時の操作をより簡単に行えるようになります。これまでにあった、上空からの俯瞰映像だけでなく、合成された車体を360度の3Dビューで表示することができ、MMIタッチディスプレイによって車体の映像を指先で動かして確認できます。

パークアシストプラス

超音波センサーによりパーキングスペースを検知し、理想的な駐車経路と退出経路を算出。ドライバーはディスプレイの指示に従ってアクセル、ブレーキ、ギアを操作し、駐車プロセスを監視するだけでクルマをスムーズに駐車スペースへ移動することができます。操舵角に応じて経路が表示され、経路上の障害物をドライバーへディスプレイを通して速やかに警告します。

アウディプレセンスリヤ

車両のリヤに設置された、レーダーセンサーが捉えたデータを利用して、後方から接近する車両を監視。追突されるリスクが検知された場合、アウディプレセンスベーシックを起動します。

アウディサイドアシスト

車線変更の際、あなたを追い抜こうとする車両が死角にいる場合などに、システムが車線変更の危険を予測し、システムがドライバーに警告します。また交差点の右左折時に前進中の自転車やバイクの巻き込みを警告。システムが危険と判断する状況では、エクステリアミラーに内蔵されたLEDを点灯しドライバーに警告、さらに車線変更しようとするLEDが点滅して警告します。

※約15km/h以上の走行で作動し、10km/h以下で機能を停止します。

アウディプレセンスシティ

フロントカメラや各種センサーからのデータを用いて衝突の危険性を監視。車速と状況に応じて衝突を警告し、システムが必要と判断した場合ブレーキを作動させます。約10-85km/hの車速で歩行者や自転車を、車両は250km/h以下の車速で検知されます。もし前方への衝突が差し迫っていると判断されると、ドライバーに警告を段階的に発します。状況に応じてブレーキ(さらに必要な場合はフルブレーキ)を作動させ衝突を回避、もしくは衝突被害を軽減するようアシストします。

Optional Equipment オプション装備

RSスポーツサスペンションプラス(DRC)*

スチール製のスプリングとショックアブソーバーが油圧制御により、ピッチとロールの傾きを軽減します。対角線上に配置されたダンパーはオイルパイプと中央のバルブを通じて連結。例えば、コーナーを高速で旋回する際にダンパーがそれぞれ異なる沈み方をした場合、バルブが沈み込んだホイールへのオイルフローを高めます。沈み込みを押さえることでローリングを抑制し、よりダイナミックなドライビングが愉しめます。また、フロントアクスルには5リンク式サスペンションを、リヤアクスルにはセルフトラッキング機能付きトラペゾイドダルリンク式を採用。車重を軽減し、パネ下重量を低く抑えるため、多くの車載コンポーネントがアルミ製です。

*オプション

Special Optional Equipment



パノラマサンルーフ*

先進的デザインの特大ティントドガラスを採用し、ガラス部分の開閉やチルトアップ、遮光ブラインドも電動操作が可能です。快適で明るい室内空間をもたらすとともに効率的なベンチレーションによって室内環境の向上も実現。ウインドディフレクター搭載で、チルトアップやフルオープン時でも風切り音を軽減します。またアドバンスキーで外から開閉できます。

*オプション



プライバシーガラス*

リヤウインドウ、リヤダウインドウ、リヤサイドウインドウに断熱性のあるダークティントドガラスを採用。

*オプション

Bang & Olufsen 3Dアドバンスサウンドシステム(19スピーカー)*

美しい音響とデザインで世界的人気を誇るプレミアムオーディオ。卓越した音響成分の解析と再現力でハイクオリティな3Dサラウンドサウンドを実現しています。19個のスピーカーから再生されるリアルな高品質3Dサウンドをお愉しみください。スピーカー、センタースピーカー、サブウーファーそれぞれに専用のパワーアンプを備え、質感の高いスピーカーカバーはアルミニウムと高品質のネオジム磁石製。この、まったく類を見ないリアルなステレオと3Dサラウンド体験は、AピラーとBピラーに設置した広帯域スピーカー、ミッドレンジスピーカー、インストルメントパネルのセンタースピーカーと左右の自動格納式アコースティックレンズ、またフラウンホーファー技術による新型Symphoria 2.0 3Dテクノロジーによって生み出されます。Symphoria 2.0 3Dが、広がり、深さ、高さといった自然な音響を表現。車内にいながらして心地よい次元感覚を生み出します。同時にパッセンジャーセル(自動車の居住構造)という物理的な限界もなくなり、車内がより大きく感じられ、音楽を本来の意図通りに展開させることができます。その結果、どの席に座っていても立体的なオーディオ再生で非常に繊細な音の奥行きを実感できます。また、19チャンネルのBeoCoreアンプ(総出力1,820ワットの超高効率ICEpowerアンプ)が走行ノイズを補正。速度感応式ボリューム調整も装備しています。

*オプション

RSスポーツエキゾーストシステム*

左右1本ずつ配したオーバル形状のテールパイプがグロスブラックカラーに。RSの名にふさわしい心震わせるエキゾーストサウンドを奏でます。

*オプション



セラミックブレーキ(フロント) カラードブレーキキャリパー アンスラサイトグレー*



セラミックブレーキ(フロント) カラードブレーキキャリパー レッド*



セラミックブレーキ(フロント) カラードブレーキキャリパー ブルー*

セラミックブレーキのディスクは、スポーツドライビング時の厳しい高熱応力の負荷にも耐えられるように開発。制動力とコントロール性に優れ、軽量化にも寄与します。

*オプション

Audi RS 6 Avant

標準装備



カーボン/グロスブラックスタイリングパッケージ*



(装備内容)

- ルーフレール(ブラック)
 - ブラックスタイリング
 - グロスカーボンRSエクステリアパーツ
 - エクステリアミラーハウジングブラック
- *オプション

ブラックスタイリングパッケージ*



(装備内容)

- ルーフレール(ブラック)
 - ブラックスタイリング
 - グロスブラックRSエクステリアパーツ
 - エクステリアミラーハウジングブラック
- *オプション

マットアルミニウムスタイリングパッケージ*



(装備内容)

- マットアルミニウムルックRSエクステリアパーツ
- *オプション

Audi Genuine Accessories

魅力的なカスタマイズで、あなただけのAudiを

Audiの美しいスタイリングや高い実用性をさらに輝かせる、数々の純正アクセサリをご用意いたしました。Audiと過ごす時間をひととき心地よく、さらに自分らしく。あなたにとってこの上なく魅力的なAudiに仕立ててください。



10スポークスターデザインアルミホイール
10.5J-21、インセット19、PCD112
(ウインタータイヤ用)



ヘリテージフラッグ&4リングフィルム
ヘリテージフラッグ付きAudiマークのフィルムです。カラーはブラックとシルバーの2種類をご用意しています。



チャイルドシート Kidfix XP
幼児用シートは卒業、という小学生以下の児童用ジュニアシートです。ISO FIX固定フックとの一体型なので取り付けも簡単で、しかも安全です。座面を分割可能。22kgを超えるお子さま用に単独で使えます。ヘッドレスト、背もたれの角度調整が可能です。カラー：ブラック



ビジネスケース
15インチまでのノートパソコンやビジネスツールの収納が可能なケース。助手席等にシートベルトで固定する他、ショルダーバッグとして持ち運ぶことも可能です。



フロアマット(プレミアムスポーツ)
高密度カーベットにリアルカーボンとアルミニウム製のエンブレムを使用。素材には花粉等のアレルギー物質を吸着し、雑菌の増殖を抑制させる「プレミアムクリーン」を使用した、車内をクリーンに保つ、高品質なフロアカーベットです。カラー：ブラック



Audi ユニバーサルトラフィックレコーダー
Audi専用デザインのドライブレコーダーです。専用アプリにてスマートフォン上で操作できます。レーダー感知作動による駐車監視や、イベントの自動録画、GPSによる自車位置検知など、多機能と高機能を兼ね備えています。フロント用とフロント&リヤ用があります。



AMI接続アダプター
標準装備のAMIに取り付けて使用するiPhone®/iPod®等のUSB接続アダプター。



デザインゲッコー
アルミ塗装のゲッコーマスコット。エアVENTに差し込んだり、マグネットでお好みの場所に固定できます。

Audi Service Program

保証 サポート 点検・メンテナンス

Audiは保証、サポート、点検・メンテナンスを3年間無償で付帯いたします。

| 1年目 | 2年目 | 3年目 |
|-----|-----|-----|
| 無償 | | |



Audi Warranty 3年間の保証
部品の材質や製造技術上の問題で故障が発生した場合、正規ディーラーにて無料で修理いたします。

| 一般保証 | 3年 | 新車ご購入から3年間/走行距離無制限(但し、業務用途車両は100,000km以内) |
|-------|----|---|
| 塗装の保証 | 3年 | 新車ご購入から3年間 |

※純正部品・純正アクセサリの保証は購入日から2年間、錆穴の保証は新車登録日から12年間です。
※定期点検整備を実施し、正しい取り扱いを行った車両が対象です。詳しい内容は、保証書をご確認下さい。



Audi Roadside Assistance 3年間のサポート
24時間365日専門のオペレーターが待機し緊急コールにお応えするので、万一の路上における故障の際でも安心です。

| サポート | 電話によるアドバイス、車両の牽引、車両の保管、メッセージサービス(ご家族へ、会社へ)、路上応急処置(バッテリーチャージ、ガソリン補給など)、牽引後の代替交通・宿泊手配、修理完了車両の引取・搬送、保険会社への連絡 |
|------|---|
|------|---|



Audi Freeway Plan 3年間の点検・メンテナンス
ベストコンディションでドライビングをお楽しみいただくためのドイツ本国の厳しい安全基準と最新技術のメンテナンスサポートプログラムです。

| 定期点検 | 法定1年点検 メーカー指定点検 | 法律により定められている点検項目(1年目と2年目) Audi社が指定する定期点検項目 |
|--------------|---|---|
| 部品・消耗品の交換・補充 | Audi社が定める定期交換部品の交換、点検時の状態やディスプレイの表示による交換・補充 例：エンジンオイル交換、オイルフィルター交換、ブレーキ液交換、ブレーキパッド交換、ウインドーウォッシャー液補充 など | |

Audi Premium Automobile Insurance

Audi Premium Care

Audi自動車保険プレミアムに無償で付帯されている「Audi Premium Care」は、ドアミラー、フロントガラス、タイヤパンクの損害を補償するサービスプログラムです。「Audi Premium Care」を利用して、自動車保険を使わなければ翌年の自動車保険のノンフリート等級には影響しません。

※「Audi自動車保険プレミアム」にご加入いただいたAudiオーナーだけのプレミアムサービスです。※お車の修理はAudi正規ディーラーで行うことが前提となります。※修理費用の補償額には上限があります。※サービスの提供は上記いずれかの損害に対し、1年間に1回(長期契約の場合は保険年度ごとに1回)に限ります。※タイヤパンク損害補償については初年度登録から3年以内の車両が対象となります。※詳しくはお近くのAudi正規ディーラーまでお問合せください。

延長プログラム

さらに2年間延長の保証、サポート、点検・メンテナンスプログラムです。

| 4年目 | 5年目 |
|----------|-----|
| 初回車検(有償) | 有償 |

Audi CarLife Plus. 保証とサポートを5年目まで
新車ご購入後3年間付帯されている「一般保証」をご希望により有償にて5年目まで延長できるプログラムです。新車ご購入から60日以内のご契約が可能です。

※一般保証と一部保証範囲が異なります。
※お申込みは初回車検前までとなります。
※3年以内にAudiの新車へお乗換の際は移行が可能です。

Audi Roadside Plus. 24時間、365日のサポートを5年目まで
「Audi Roadside Assistance」をご希望により有償にて5年目まで延長できるプログラムです。

※Audi CarLife Plus.をご契約されたお客様にはAudi Roadside Plus.が自動的に付帯されます。

Audi Freeway Plus. Light より安心より安全なメンテナンスを5年目まで Audi Freeway Plus.
「Audi Freeway Plan」をご希望により有償にて5年目まで延長できるプログラムです。

※お申込みは初度登録から初回車検前までとなります。
※3年以内にAudiの新車へお乗換の際は移行が可能です。

Audi自動車保険プレミアム

ドアミラー損害補償 フロントガラス損害補償 タイヤパンク損害補償

History

Formula Eで参加初年度チーム優勝。
Audiの創生期から、電気自動車の未来の技術を磨くFormula Eまで。
モータースポーツへの挑戦こそ、進化の原動力。



Formula E Audi e-tron FE04



1899

アウグスト・ホルヒが自らの名を冠した自動車メーカー「Horch」を設立。

1909

挑戦への強い願望から、ホルヒは新会社「Audi」を設立。1914年にはヒルクライムイベントで勝利を手にする。

1933

エアロダイナミクスの重要性を意識し、世界で初めての風洞実験を実施。

1934

16気筒エンジンを積むレーシングカー「アウトウニオン タイプA」でグランプリに参戦。

1937

アウトウニオンは54のレースに出場し、32の完全優勝と15の世界記録を達成した。

1937

アウトウニオン・ストリームライナーが、初めて400km/hの壁を破る。

1981

Audi quattrolによりWRCに参戦。第2戦のスウェーデンで早くも勝利を収める。

1985

アメリカのバイクス・ピーク・ヒルクライムで女性ドライバーのミシェル・ムートンが優勝。

1990

ドイツDTMでハンス・ヨアヒム・シュトックがドライバーズ・タイトルを獲得する。

2000

世界で最も過酷なレースとして知られるルマン24時間でAudi R8が初勝利を収める。

2006

ルマン24時間でAudi R10がディーゼルエンジン搭載マシンとして初優勝を遂げる。

2009

Audi R8 LMSにより、ニュルブルクリンク24時間耐久レースに挑戦。

2014

第82回ルマン24時間耐久レースにて13度目の優勝。5連覇を達成。

2018

100%電気自動車によるFormula Eに本格参戦し、初年度チーム優勝。



Audi configurator

Audiコンフィグレーター。価格シミュレーションで、あなただけのAudiを。

ご希望のモデルに、ボディカラー、インテリア、ホイールなどの組み合わせを様々にお試しいただくことで、自分にぴったりの一台を見つけてみませんか。画面上でイメージを確認しながら、お好みに合わせて自由にセレクト。カスタマイズした内容は印刷することができます。

> audi.co.jp/configurator

Audiの情報はここから。

> audi.co.jp



RS models on Social Media

いつでもどこでも、パソコンや携帯電話から、最新情報入手。

Audiのレース結果やイベント参加告知、
Audi Sportモデルのご紹介を配信中。

> [Audi Sport Japan Official facebook](https://www.facebook.com/AudiSportJapan)

アウディスポーツ 🔍

「アウディスポーツ」もしくは「Audi Sport Japan」で検索

アウディ ジャパン 株式会社

東京都品川区北品川 4-7-35 御殿山トラストタワー 16 階 〒140-0001

Free dial ▶ 0120-598106 AM 9:00 - PM 7:00

For info ▶ www.audi.co.jp

●カタログ写真は、日本で販売される車両とは仕様が異なる場合があります。●本仕様・装備・諸元は予告なく変更される場合があります。●このカタログの内容は2020年11月現在のものです。

