



A6 | S6





How much time would you like to take to discover the Audi A6?

時間とどうつきあっていくか。人生を愉しむ秘訣、それは日々のなにげない一瞬一瞬をどう過ごすか、その選択にこそある。好奇心に従い、自身を解き放てる場所へ。思いつくままに走らせるという贅沢。その上質さで、その快適さで、そのパワフルさで、その先進性で。このクルマは、あなたの人生の可能性をどこまでも広げていく。心の赴くままに、縛られることのない自由を手。Audi A6と共に、未だかつてない至高の時間を。

This is your time. Audi is more.
The Audi A6.



06-31

The Audi A6

32-43

The Audi S6

44-53

Equipment highlights

54-61

Audi intelligent technologies

62-69

Model Lineup

70-81

Equipment

82-83

Audi Genuine Accessories

The Audi A6 .



あなたの時間をより深くもっと自由に。Audi A6が目指したのは、乗る人の時間を充実させ、それを今の時代のライフスタイルにあわせて昇華させること。だからこそすべてを一新し、革新のテクノロジーを身につけ、Audi A6は生まれ変わりました。

洗練とスポーティネス、ダイナミックな美しさをまとったスタイリング。

マイルドハイブリッドドライブシステムと進化した4WDシステムquattro®が、エンジンの圧倒的なパフォーマンスを引き出し、スポーティで快適な走りを実現。

先進のデジタル技術もたらすインターフェースと進化したドライバーアシスタンスシステムも搭載。

次代のモビリティを切り拓くより安心して快適なドライブ体験が、ライフスタイルの可能性をよりいっそう自由に広げていきます。

Turn time into possibilities.

人生の時間を深く豊かに味わうその一瞬一瞬に、クルマは何ができるか。より安全に、より快適に心からドライブを愉しんでいただくために。Audi A6には、次代に先駆けた最先端のドライバーアシスタンス&セーフティを搭載しています。

数々のレーダー、センサー、カメラにより、あらゆる走行状況を認識し、市街地、高速道路での走行や渋滞時、駐車時などを快適にアシスト。さらに危険を予測して、万一の事故を未然に防ぐ高精度の予防安全システムや衝突被害軽減システムなど、あなたの移動時間を安全・快適にサポートします。



You cannot increase time, but you can enhance its value.

真に美しいものに触れた時、人は時の流れさえ忘れます。Audi A6はAudiの新しいデザイン言語を
まとってスタイリッシュに、風格と優美さ、スポーティネスを融合しさらなる進化を遂げました。

ひととき印象的なデザインは目を引くだけでなく、見る者すべてを魅了します。

ワイド&ローのシングルフレームグリル、パワフルな造形のエアインレットが迫力あるフロントマスクを演出。

サイドビューでは3本の印象的なプレスラインがスタイリッシュでダイナミックなデザインをより引き締め、

流麗なルーフラインとあいまってスポーティな印象を醸し出します。またAvantでは、街中に映える美しいフォルムで
ありながらも、優れたパッケージングによる広々とした空間を備え、あらゆるライフスタイルに応えます。

そのフォルムはどんなシーンにおいても見る者の視線を奪う美をたたえています。



Design that makes time stop.

エレガンスと快適さを極めたSedanの優美な造形。

研ぎ澄まされたディテールの一つひとつがAudi A6の革新性を物語ります。

ワイド&ローなスタイルを際立たせる、印象的なハニカムメッシュデザインのシングルフレームグリルと

大型のエアインテークに、シャープな眼差しのヘッドライトが形作るフロントマスク。

リヤまで続く流麗なルーフラインと、美しいプレスラインやシャープなエッジ。

ボディの存在感を際立たせるダイナミックなリヤディフューザーと水平基調のリヤデザイン。

Audiのquattroアーキテクチャーを主張する張り出した造形のホイールアーチ。

それらが相まって、スポーティかつエレガントなバランスのとれたプロポーションを描きます。

見るたびに新鮮で色褪せることのない美がここにあります。



Noticeably more possibilities.

それは、新時代を予感させるコックピット。Audi A6は、デジタル時代にふさわしい新たなインターフェースMMIタッチレスポンスを採用。インフォテインメントをスマートフォン画面のように直感的に操作できます。ボタンやスイッチをなくした2ディスプレイのシンプルなデザインはイグニッションをOFFにすればシンプルなブラックパネルとなって周囲に自然に溶け込み、インテリジェントな空間を演出します。さらに、スマートフォンとクルマをダイレクトにつなぎ、運転しながら特定のアプリを利用できるスマートフォンインターフェースなど、多彩な先進機能が快適にドライブをサポートし、時間をより効率的で有意義なものにします。

This is where you make up time .

快適かつ正確に操るために美しく緻密に計算されたAudi A6のcockpit。水平基調のインストルメントパネルは室内の広さを演出し、新世代のMMI タッチレスポンスを配したセンタークラスターは、運転席側に傾けられドライバーを囲むようにレイアウト。シンプルかつ端正な美しいデザインでありつつ革新的な先進テクノロジーを搭載した、ドライバー・オリエントドな空間に仕立てられています。そして視線をそらさず必要な情報を確認できるバーチャルcockpitプラス*は、メーターパネル内の高解像度12.3インチカラー液晶フルデジタルディスプレイに、ドライバーに必要な情報をフレキシブルに表示。全ての情報を目前に集約することで、視線の移動を抑えドライビングに集中することができます。次代を見据えたこれからのインターフェースの姿を目の当たりにすることができます。

* Audi A6 / A6 Avant 40 TDI quattro advanced, A6 / A6 Avant 40 TDI quattro S line, A6 / A6 Avant 45 TFSI quattro advanced, A6 / A6 Avant 45 TFSI quattro S line, A6 / A6 Avant 55 TFSI quattro S lineに標準装備。
Audi S6 / S6 Avantはバーチャルcockpitとなります。



より広く、快適に、静粛性も高めたAudi A6のインテリアは、
隅々にまで上質さにこだわり、ドライブに豊かで快適な時間をもたらします。
フロントシートにはしっかり身体を支える高いホールド性を備えるスポーツシートを採用。
常に車との一体感を味わうことができます。さらにオプションには、常に快適な室内環境をもたらす
4ゾーンデラックスオートマチックエアコンディショナー*¹や
室内を美しくライトアップするマルチカラーアンビエントライティング*²をご用意。長距離移動でも疲労の
少ない高度な快適性を実現し、心からくつろぎ、自分を解き放てる空間を生み出します。

*¹ Audi A6 / A6 Avant 55 TFSI quattro S line, S6 / S6 Avantに標準装備。Audi A6 / A6 Avant 40 TDI quattro advanced,
A6 / A6 Avant 40 TDI quattro S line, A6 / A6 Avant 45 TFSI quattro advanced, A6 / A6 Avant 45 TFSI quattro S line
にテクノロジーパッケージとしてセットオプション。

*² Audi A6 / A6 Avant 40 TDI quattro S line, A6 / A6 Avant 45 TFSI quattro S line, A6 / A6 Avant 55 TFSI quattro S line,
S6 / S6 Avantに標準装備。Audi A6 / A6 Avant 40 TDI quattro advanced, A6 / A6 Avant 45 TFSI quattro advancedに
ライティングパッケージとしてセットオプション。



Take your time .



01 アルミホイール 5Vスポークダイナミックデザイン グラファイトグレー 8.5J×21+255/35R21タイヤ*1

02 LEDリアコンビネーションライト/ダイナミックターンインディケーター *2

*1 Audi A6 / A6 Avant 40 TDI quattro advanced, A6 / A6 Avant 40 TDI quattro S line, A6 / A6 Avant 45 TFSI quattro advanced, A6 / A6 Avant 45 TFSI quattro S lineにオプション。

*2 Audi A6 / A6 Avant 40 TDI quattro S line, A6 / A6 Avant 45 TFSI quattro S line, A6 / A6 Avant 55 TFSI quattro S line, S6 / S6 Avantに標準装備。Audi A6 / A6 Avant 40 TDI quattro advanced, A6 / A6 Avant 45 TFSI quattro advancedにライティングパッケージとしてセットオプション。



日常を速く離れて、開放感溢れるドライブで心を自由に解き放つ。
Audi A6に用意されたサンルーフ*は、開口部から大きく広がる視界とともに車内を心地よい光で満たし、爽やかなドライブをよりいっそう加速します。またAvantでは優れたパッケージングにより、室内の高さ、幅ともにより広くなり、余裕のヘッドクリアランスとショルダールームを確保。ゆったりとした心地よい移動空間をもたらします。さらにリヤのハッチを開けば、大きく使い勝手の良いラゲッジスペースが広がります。
*オプション



01



02

Make time for yourself.



Audi独自の個性を明快に主張するAudi A6のフロントマスク。advancedにはダーククローム仕上げ、S lineにはさらにクロームインサートを施したハニカムメッシュデザインのシングルフレームグリルを採用。大型のエアインテークと共に低く幅広く構成されたフロントビューがまぎれもないAudiならではのプログレッシブな躍動感を与えています。シャープな造形の精悍なヘッドライトとともに、いついかなる時でも揺るぎない自信に満ちた佇まいは、オーナーの prestige を映し出します。





スポーティに磨き上げられたサイドビュー。フロントからリヤへと流れるように描き出されるルーフライン、彫りの深いショルダーラインはクーペを思わせるシルエットを際立たせます。リヤディフューザーはadvancedにはセレナイトシルバーのブレードを備えたダイナミックなデザイン、S lineにはプラチナグレーで塗装した、より大型のスポーティなデザインを採用。張り出したホイールアーチのアスリートのように引き締まった印象的なフォルムに、堂々たる風格が漂います。



TDI Engine

Audiの革新的テクノロジーが、TDIエンジンの魅力を引き出す。

Audi A6には、力強いトルクフルな動力性能と卓越した燃費効率と静粛性、環境性能までそれらを高次元にバランスするクリーンディーゼルTDIエンジンをラインアップしています。低回転域から最大トルク400Nm (40.8kgm) /1,750-3,000rpm、最高出力150kW (204PS) /3,800-4,200rpmというパワーを発揮。12Vマイルドハイブリッド(MHEV)ドライブシステムとの組み合わせにより、さらなる力強さと高効率を実現します。

ブレーキング時等で再生したエネルギーを走行に必要な動力として活用し、TDIエンジンの力強いスタートを60Nmのトルクでアシスト。ディーゼルエンジン特有の振動を低減させ、快適な乗り心地をもたらします。さらに絶えず走行条件をモニターし、状況に合わせて最適な駆動トルクを前後のアクスルに配分するAudi独自の4WDシステムquattro®と途切れを感じさせないギアチェンジを叶える7速Sトロニックトランスミッションが、TDIエンジンの生み出すトルクを最大限の効率とバランスで路面に伝え、走りのダイナミズムを際立たせます。



Change the times. And the possibilities.

Audi A6に秘められた新たな走りのクオリティをぜひ解き放ってください。
エンジンには、2.0ℓと3.0ℓの2種類のTFSIエンジンと2.0ℓのクリーンディーゼルTDIエンジンをラインアップ。
2.0ℓのTFSIエンジンでは高い効率性を重視しながらも最高出力195kW(265PS)、最大トルク370Nmを発揮し、
3.0ℓのTFSIエンジンでは最高出力250kW(340PS)、最大トルク500Nmという圧倒的な動力性能を誇ります。

また、TDIエンジンは優れた環境性能でありながら、最大トルク400Nmの力強い走りと卓越した燃費効率を両立。
いずれのエンジンも革新的なマイルドハイブリッド(MHEV)ドライブシステムとの組み合わせにより高効率で快適な走行をもたらします。

さらに、エンジンとマイルドハイブリッドドライブシステムのパワーを余すところなく引き出し路面に伝える4WDシステムquattro®や瞬速のシフトチェンジを
可能にする7速Sトロニックトランスミッションを搭載。これらの革新的な技術が精緻に組み合わせられたことにより、長距離のツーリングでは静かに、
極めてエフィシエントに。発進、加速時やワインディングでは、スムーズで胸のすくドライブングを愉しめます。
Audi A6はあなたの行動意欲を刺激する無限の可能性に溢れています。



Audi S6 & S6 Avant

Time doesn't move faster.
It just seems that way.

ドライバーをさらなる走りへと駆り立てる、さらなる進化を遂げたAudi S6 / S6 Avant。
スポーツを語るにふさわしい純粋なダイナミクスを物語るフォルム。
乗り込む度にスポーツマインドを刺激するインテリアの MATERIAL。
そしてパワートレインには2.9ℓ V型6気筒TFSI®エンジンを搭載。
爽快でスポーティな走り、プレミアムな快適さ、次代に先駆ける革新性とダイナミックなデザイン。
そのすべてがあなたを触発し、刺激的なドライビングの世界へと誘います。



Breathtaking moments.
Relax and enjoy them.

洗練されたエレガントなスタイルとSの称号に込められたスポーティネスが見事に融合したAudi S6 / S6 Avant。そこには次代を見据えたAudiの先進テクノロジーが惜しみなく投入されています。複数のレーダーやカメラにより周囲の状況を的確に捉えるとともにシステムで連携させることで、より高度で繊細な制御を可能に。Audiが誇る先進のアシスタンス&セーフティシステムの数々が、ドライビングをより安全なものにします。





Special moments. Make them sporty.

どこまでも遠くへ。気の向くままに走らせ、お気に入りの場所へ。

Audi S6 / S6 Avant はそんな心高鳴るドライブも特別な瞬間にします。

新しく搭載された2.9ℓV型6気筒TFSIエンジンは、電動コンプレッサー搭載により低回転時からターボラグのない素早い加速を生み出すとともに、最高出力331kW(450PS)、最大トルク600Nm(61.2kgm)という息を呑むようなハイパフォーマンスを発揮。

さらに走行中に発生させた回生エネルギーで高効率な走行を実現する48Vマイルドハイブリッド(MHEV)システムを搭載。

効率性とレスポンスに優れた8速ティプトニックトランスミッション、セルフロックングディファレンシャル搭載の4WDシステムquattro®を組み合わせることで、優れたトラクションとダイナミックな走りを実現。

quattroは4輪全てに駆動力を配分し、路面や走行の状況を問わず、幅広い状況で優れたパフォーマンスを発揮。

セルフロックングセンターディファレンシャルを介し、フロントおよびリアアクスルにパワーを的確に配分し、様々な運転条件に対応します。

通常時には、前40:後60の非対称配分で路面に吸い付くような走行安定性を実現。

路面状況によってはトルク配分を前70:後30～前15:後85の間でダイナミックに可変制御します。

オーバーステアやアンダーステアを抑制し、卓越したトラクションと優れた推進力で、思いのままの走りが愉しめます。

アダプティブエアサスペンションは切れのいい俊敏なハンドリングとともに高速度域でも乗り心地のよさをもたらします。





*Time for more sportiness.
Appreciate the design
From any angle.*

もっとスポーティに。どの角度からでもさらに見る人を魅了するデザインへ。
Audi S6は最新のAudiデザイン言語をまといながら、
スポーティネスが際立つスタイルに研ぎ澄まされました。クーペのようなルーフラインとシルエット。
ワイド&ローの自信に満ち溢れたフロントエンドとフラットなスタイリングのリヤは
S専用デザインのバンパーにより精悍さを強調。
力強さを表現したフェンダーラインに迫力溢れる20インチアルミホイールが映えます。
特徴的なデザインはエモーショナルな印象と、エレガントでダイナミックな存在感を放ちます。

Accelerating progress by design.

シーンを選ばずどんなシチュエーションにもフィットし映えるAudi S6 Avantは、美しいフォルムと同時に優れたパッケージングによる広々とした空間を備え、あらゆるライフスタイルに応えます。のびやかに広がるゆったりとした空間に用意されたラゲッジスペースは通常565ℓ、リヤシートを倒せば最大1,680ℓの積載性を誇ります。ゲストを乗せるビジネスシーンにおいても、家族と旅行へ出掛ける時も、ひとりで思う存分スポーティな走りを愉しむ時も。Audi S6 Avantはスポーティネスとエレガンスを兼ね備えながらユーティリティもかなえる特別な一台です。





Room for personality.
*With a modern-day
interpretation.*

ドアを開けて、シートに腰をかければ、そこはまさにドライバーのための心地よさを重視したコックピットが拡がります。ブラックを基調としたインテリアはマットブラッシュドアルミニウムデコラティブパネルや、バルコナレザーで仕立てられたSスポーツシートがスポーツマインドを刺激します。さらに、デジタル時代にふさわしいユーザーインターフェースを実現するMMIタッチレスポンスは2つのフラットな高解像度モニターディスプレイで車両のセッティングやインフォテインメントを直感的に操作することが可能。先進の機能がスポーティドライブのより精緻なオペレーションを可能にします。

Equipment highlights

ドライビングをより安全でより快適なものに変えていくために。

Audi A6では、革新的なライティングテクノロジー、移動時間を快適にする多彩なインフォテインメント、
いざというときのAudi connect セーフティ&サービスなど様々な装備を充実させています。



An eye for the moment.



Audi A6と過ごす時間。その個性を物語る後ろ姿にも特別な輝きが宿ります。特徴的なリヤライトのデザインは、水平ラインと9つに分割された垂直セグメントから構成され、広範囲に明瞭な光を後続の車両にもたらし。また印象的な光の流れで、周囲に注意を喚起するダイナミックターンインディケーター*（フロント/リヤ）も採用しています。

* Audi A6 / A6 Avant 40 TDI quattro S line. A6 / A6 Avant 45 TFSI quattro S line. A6 / A6 Avant 55 TFSI quattro S line. S6 / S6 Avantに標準装備。
Audi A6 / A6 Avant 40 TDI quattro advanced. A6 / A6 Avant 45 TFSI quattro advancedにライティングパッケージとしてセットオプション。

Get more out of the day.

一瞬先を読んで必要な場所のみ光をコントロールし的確に照らす革新のライティングテクノロジー、マトリクスLEDヘッドライトは、より精細で複雑、高解像度なライティングが可能なHDマトリクスLEDヘッドライト*へと進化を遂げました。対向車や先行車をきめ細かく検知し、LEDヘッドライトのハイビーム構成を上下2列に配置することで、より滑らかな配光の自動制御でクリアな視界を確保。また5本のラインが印象的なデイトタイムランニングライトが、フロントエンドの迫力あるワイド感を強調します。

* Audi A6 / A6 Avant 40 TDI quattro S line. A6 / A6 Avant 45 TFSI quattro S line. A6 / A6 Avant 55 TFSI quattro S line. S6 / S6 Avantに標準装備。
Audi A6 / A6 Avant 40 TDI quattro advanced. A6 / A6 Avant 45 TFSI quattro advancedにライティングパッケージとしてセットオプション。





Audi A6の室内、それは先進の技術によるデジタルイゼーションと最上のクラフトマンシップが織りなす空間。マルチカラーアンビエントライティング**は、お好みの色を30色のカラーチャートの中から選び、車内を自分好みに彩ることができます。また、ドライビングの未来を予感させる革新的な先進テクノロジー、視線をそらさず必要な情報を確認できるバーチャルコックピットや先進のインターフェース、MMIタッチレスポンスを搭載。Bang & Olufsen 3Dサウンドシステム*2は、フラウンホーファー技術によるSymphorialによって空間的な3次元感覚を再現。16個のラウドスピーカー、トータル出力705ワット15チャンネルアンプ、フロントシート用の3Dサウンド機能から立体的で迫力ある3Dサウンドを再生。まるでコンサートホールにいるかのような感動をもたらします。自分だけのお気に入りの場所で心ゆくまで。Audi A6があなたのくつろぎの時間をデザインします。

*1 Audi A6 / A6 Avant 40 TDI quattro S line, A6 / A6 Avant 45 TFSI quattro S line, A6 / A6 Avant 55 TFSI quattro S line, S6 / S6 Avantに標準装備。
Audi A6 / A6 Avant 40 TDI quattro advanced, A6 / A6 Avant 45 TFSI quattro advancedにライティングパッケージとしてセットオプション。
*2 オプション



MMIタッチレスポンス付き MMIナビゲーション

デジタル時代にふさわしい新たなインターフェースMMIタッチレスポンス。ボタンやスイッチを減らし2つのフラットな高解像度モニターディスプレイで車両のセッティングやインフォテインメントを直感的に操作することが可能。上部の10.1インチタッチパネルはインフォテインメント操作、下方の8.6インチタッチパネルには空調や文字入力などに。ボイスコントロールや触覚及び音響によるフィードバックを備えることでスマートフォンのような直感的な操作を実現しています。またホーム画面のアイコンを自分好みにカスタマイズ可能。イグニッションをOFFにするとスクリーンが漆黒のフラットなブラックパネルとなり、周囲のインテリアに自然に溶け込みます。

スマートフォンインターフェース

普段あなたが愛用されているスマートフォンとクルマがダイレクトに接続。USBケーブルを介してお手持ちのスマートフォンのコンテンツ(ナビゲーション、電話機能、音楽、特定のアプリなど)をMMIタッチディスプレイに表示し操作できます。

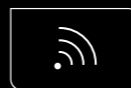
※ 表示されるコンテンツ、アプリについてはApple Inc.またはGoogle LLCに指定されたもののみ表示可能となります。
 ※ Apple, CarPlayおよびその他のマークはApple Inc.の商標です。
 ※ Google, Android Autoおよびその他のマークは、Google LLCの商標です。
 ※ 対応OSバージョンはiOS最新推奨 (iPhone 6以上)、Android 5.0以上になります。

Audi connect

Audi connectの各種サービスが、あなたのAudiと世界をネットワークでリアルタイムにつながります。たとえば、お望みの目的地の検索や、最新ニュース、天気予報のチェックが可能。さらに、Wi-Fiホットスポットとしても機能するので、ノートパソコンやタブレットなどのモバイル機器を接続していただけます。簡単に便利で直感的。それがAudi connectです。

Audi connect

→ コミュニケーション

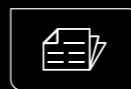


Wi-Fiスポット
モバイル機器をインターネットに接続します。

→ インフォテインメント



天気
天気予報を確認することができます。



オンラインニュース
最新の出来事についてテキストで表示します。

→ セーフティ & サービス



Audi SOS コール
万一の事故の際に、車両から手動または状況により自動的に緊急のSOSコールを発信。事故現場の正確な位置データおよび車両状態のデータがAudi SOSコールセンターに送信され、コールセンターアドバイザーが迅速・的確にサポートします。



Audiオンラインロードサイドアシスタンス
万一の故障や事故の場合には、車両から手動でルーフモジュール内のサービスコールボタンを使ってオンラインロードサイドアシスタンスコールセンターと通話しつつ、正確な車両位置および車両状態のデータを送信できます。送られたデータをもとに問題点の特定が可能で、状況に合わせてレッカーサービスなどお客様のニーズに合う最適な対応方法をアドバイスします。



Audiメンテナンスリクエスト*
車両のDISIにサービス インターバル ディスプレイが表示される約14日前に診断データをAudiディーラーへ送信。そのデータを元に、お客様へサービス入庫予約のご連絡をいたします。
* 事前にmyAudiへの登録が必要となります。

→ モビリティ & ナビゲーション



オンライン施設検索
Point of Interest検索 (POI) を使用し、指定した地域のグルメやショッピング、レジャーなどさまざまなジャンルのスポット情報を検索し、目的地に設定できます。



オンライン交通情報
それぞれの道路の交通情報をカラー表示することで、動的経路誘導をサポート。例えば国道や地方道路など、広い範囲での道路網をカバーしながら、渋滞の発生と解消について、より迅速で正確な情報をお届けします。



駐車場情報*
駐車場 (立体駐車場を含む) を探してお手伝いをします。駐車料金のほか、可能な場合は駐車スペースの空き情報なども提供します。
※ 価格データは実際のものと異なる場合がありますため、必ず店頭価格をご確認ください。
※ 満空情報はデータをダウンロードした時点でのものであり、到着した時点での状態を保証するものではありません。
※ ご案内した駐車場において、車両サイズに制限があり、駐車できない場合もございます。



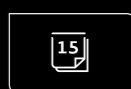
ガソリンスタンド情報*
ガソリンスタンドを探します。可能な場合は料金情報も提供します。
※ 価格データは実際のものと異なる場合がありますため、必ず店頭価格をご確認ください。



衛星地図のマッピングサービス
高解像度の航空画像、衛星画像などを見ることができます。



myAudi / Google Maps™から目的地登録*
お使いのPCやスマートフォンから手軽にナビの目的地の設定をすることができます。myAudiとGoogle Maps™、またはmyAudiアプリを使ってナビの目的地をクルマに送信します。

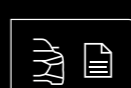


カレンダー(予定表)*
myAudiアプリのカレンダーサービスにより、スマートフォンがWi-Fiでクルマに接続されていれば、お使いのスマートフォンのカレンダーにいつでも便利にアクセスして、スケジュールをMMIで手軽に見ることができます。カレンダーに目的地の住所や地点名称が設定されていれば、そのままナビゲーションすることも可能です。

*1 ナビゲーションの目的地検索から表示できます。*2 事前にmyAudiへの登録が必要となります。

myCarManager 「マイカーマネージャー」*

* 事前にmyAudiへの登録が必要となります。



車両ステータスレポート
スマートフォンから車両の走行距離、ドアの施錠、窓の開閉状況、ガソリン残量などを確認できます。



カーファイnder
スマートフォンのmyAudiアプリの地図上に、駐車した車両の位置を表示し、どこに駐車したかを確認できます。



myAudi

ご自身のアカウントをお作りいただくことでmyAudiの利用が可能です。初回登録後はAudi connectがサポートする様々なサービスをお選びいただくことで、ご自宅に居ながらサービスの管理設定を行うことが可能です。また、走行中もスマートフォン(Android8.0以上、もしくはiOS14.0以上)にダウンロードしたmyAudiアプリから、これらのサービスをご利用いただくことが可能です。セキュリティはパスワードによって厳重に守られています。
myAudi(URL:https://my.audi.com/)



TFSI®エンジン

TFSIは、シリンダーへガソリンを直接噴射することで燃焼効率を高めた直噴システム(FSI)とシリンダー内に大量の空気を送り込むターボチャージャーを組み合わせたテクノロジー。排気量を大きくすることなく、燃費効率性の向上と動力性能を確保するダウンサイジングコンセプトにより、エンジンサイズと重量を抑えながらも優れた効率性と卓越したパフォーマンスを両立。走り出しから驚くほどパワフルでダイナミックなパフォーマンスを発揮します。

TDI®エンジン

TDIは、ターボチャージャーにコモンレール式燃料噴射システムを搭載し、さらに最先端の排気ガス浄化システムを組み合わせたAudiが誇る新世代クリーンディーゼルエンジンです。ターボチャージャーを搭載したTDIエンジンは低回転域から力強いトルクを発揮。さらに低回転域のまま高速走行を可能とするため長い航続距離を実現します。また非常に効率的な燃焼により燃料消費を抑え、優れた燃費を達成。力強いトルクフルな動力性能と卓越した燃費効率と静粛性、経済性を同時に兼ね備えます。

7速Sトロニックトランスミッション*

軽量構造と高効率を実現する7速ギアを備えたデュアルクラッチトランスミッション。2枚のクラッチを採用し常にどちらかのクラッチがスタンバイすることにより、推進力の途切れを感じさせることなく、瞬間にギアを切り替えられます。またデュアルマスフライホイールにより、トランスミッションは低速度域においても効率的で快適なドライビング体験を約束します。

* Audi A6 / A6 Avantに標準装備。

8速ティプトロニックトランスミッション*

8速ティプトロニックは、効率性とレスポンスに優れたトランスミッションで、瞬時にギアチェンジを完了します。8速ギアを採用することで、エンジンはほぼ理想的なエンジン回転数を維持します。ローギアは加速性が良く、ハイギアはエンジン回転数を抑えることで効率よく走ることができます。

* Audi S6 / S6 Avantに標準装備。

マイルドハイブリッド(MHEV)

マイルドハイブリッド(MHEV)ドライブシステムは、ハイブリッド機能を従来のエンジンに組み合わせることで高効率で快適なドライビングを愉しめます。ベルト駆動式オルタネータースターター(BAS)と追加されたリチウムイオンバッテリーが、ブレーキング時には最大12kWという高いエネルギー回生を可能に。走行中にシステムに必要な動力を蓄電された電力が補い、燃料消費とCO₂排出量の低減に貢献。BASと燃焼エンジンをつなぐことで、さらに快適で振動の少ないエンジンスタートを実現します。またスタート/ストップ機能は約22km/h以下で利用でき、高い効率性を発揮。12Vを搭載した2.0ℓ TFSIエンジンとTDIエンジンはブレーキング時等に回生したエネルギーを走行に必要な動力として活用し圧倒的な効率性を発揮。48V搭載の3.0ℓ TFSIエンジンは、高電圧化によって一層の効率化を図ることで、よりスポーティで快適な走行を実現します。

quattro®*

quattroは4輪全てに駆動力を配分し、路面や走行の状況を問わず、幅広い状況で優れたパフォーマンスを発揮。フロントおよびリアアクスルにパワーを的確に配分し、様々な運転条件に対応します。通常時には、前40:後60の非対称配分で路面に吸い付くような走行安定性を実現。路面状況によってはトルク配分を前70:後30～前15:後85の間でダイナミックに変化制御します。オーバーステアやアンダーステアを抑制し、卓越したトラクションと優れた推進力で、思いのままの走りが愉しめます。

さらに新世代の4WDシステムはインテリジェントなquattroの制御により、絶えず走行条件をモニターしつつ、状況に合わせて最適な駆動トルクを前後アクスルに配分します。走行状況が4輪駆動を必要としない場合は、リアアクスルのドライブトレイン全体を切り離しプロペラシャフトの回転を止め、前輪のみに駆動力を伝えることができ、高効率を実現。パラメーターが数々の走行状況をモニター。常に約0.5秒先の路面状況を集約。4WD走行が必要と判断したときには、約0.2秒で瞬時に4WDによる走行に戻ります。ESCに統合されたホイールセレクトイブトルクコントロールが、高速でコーナーにさしかかると内側ホイールに徐々にブレーキをかけ、外側ホイールにかかる駆動トルクを上げます。よってコーナリング時のダイナミクスが向上し、より正確なハンドリングが得られます。

* Audi A6 / A6 Avantに標準装備。

※ Audi S6 / S6 AvantのquattroについてはP36をご覧ください。

ダイナミックオールホイールステアリング*

ダイナミックオールホイールステアリング*は、速度に応じてステアリングのギアレシオが可変制御されるダイナミックステアリングに4輪操舵のオールホイールステアリングを組み合わせることで生まれた、ハンドリング性能をさらに高める先進テクノロジーです。走行状況に応じてアシスト量、舵角量をコントロールでき、ワインディングロードや高速走行ではリアホイールがフロントと同じ方向へ動くことで、卓越した走行安定性とドライビングダイナミクスが向上。車線変更もスムーズに行えます。低速走行時にはリアホイールをフロントとは反対方向に曲げることでクルマの最小回転半径を抑え、車両に高い俊敏性と操作性をもたらし、取り回しが楽に行えます。

*ドライビングパッケージとしてセットオプション。

ダンピングコントロールサスペンション*

ステアリング角、アクセル開度、ブレーキシステム等の様々なドライビング状況や路面条件に対して4つのそれぞれのダンパーを、電子制御で連続かつ可変的に減衰力をコントロールします。ドライバーの好みや走行シーンに合わせて、ダイナミックまたはコンフォート重視のダンピング設定も可能です。設定はオーディオライブセレクトから選択できます。*ドライビングパッケージとしてセットオプション。Audi S6 / S6 Avantはアダプティブエアサスペンションが標準装備となります。

オーディオライブセレクト

走行特性をシーンや走行状況、好みに合わせて選択することができます。オート、コンフォート、ダイナミック、エフィシエンシーの各モードから、パワーステアリングのアシスト量、エンジン、ギアチェンジ特性の設定を変更し、スポーティな走りから快適で効率を高める走りまで、様々な走りを愉しめます。

*ダンピングコントロールサスペンション装着時は、ダンパーコントロールの減衰力を変更します。

Audi intelligent technologies Using more moments .

大切なひとときに安心と快適をもたらすために。Audi A6のセーフティ&ドライバーアシスタンスシステムは、未来の自動運転社会を見据え、さらなるインテリジェントを身につけました。革新的な機能と大いなる安心感が、より一層快適なドライブを約束します。

Drive Assist & Safety

Audi A6には最新世代のセーフティ&ドライバーアシスタンスシステムを搭載。

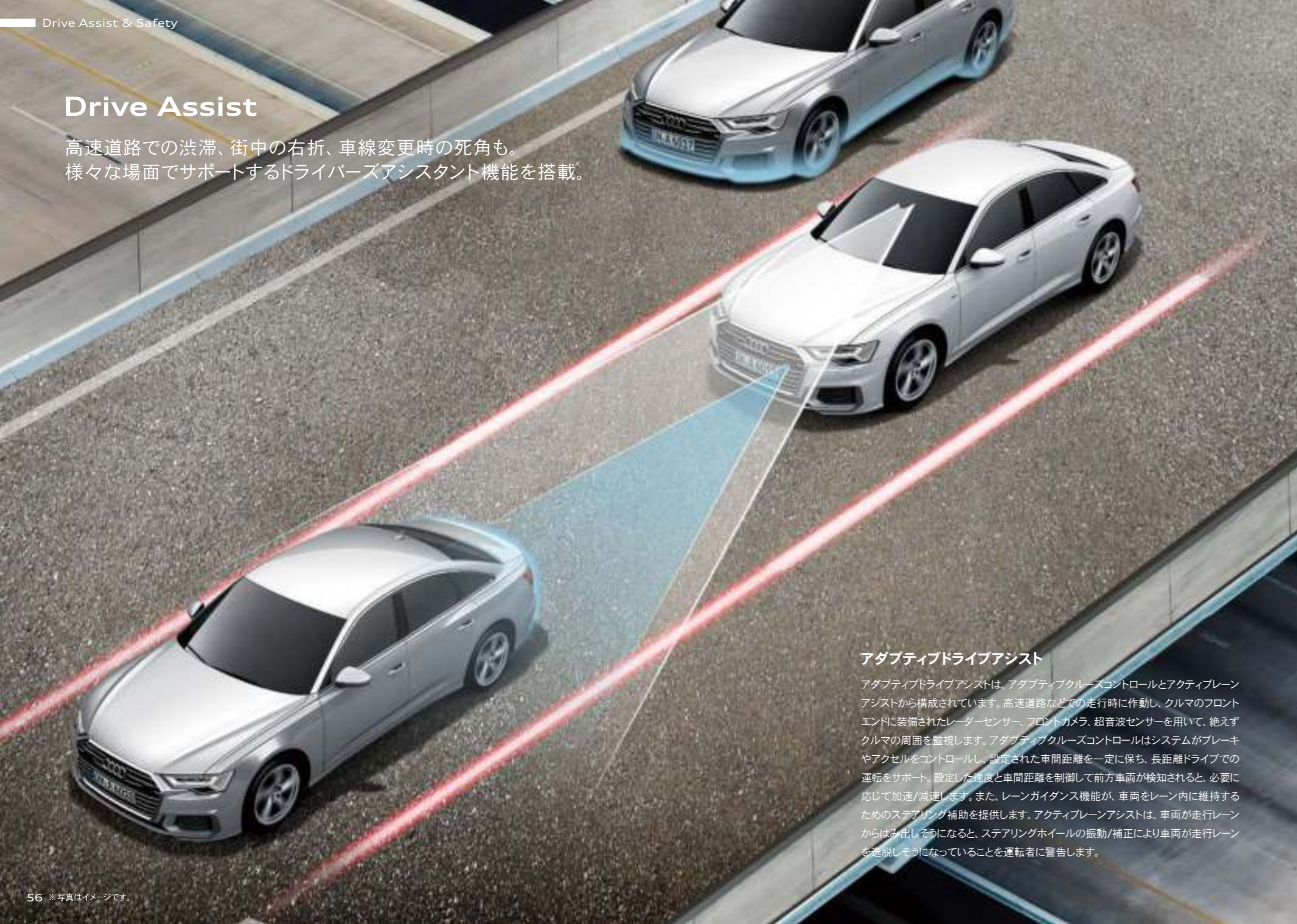
一つひとつの機能を連携させることで、より高度で繊細な統御を行えるよう、さらなる進化を遂げました。

従来のアクティブレーンアシストやアダプティブクルーズコントロール、トラフィックジャムアシストを一つに統合したアダプティブドライブアシストや、前後左右の全方位から衝突に備えるアウディプレセンス360など、あらゆる状況下でドライビングをより安全で快適にサポートする機能が充実しています。

※各セーフティ、アシスタンス機能はあくまでもドライバーをサポートする運転支援機能であり、その制御には限界があります。システム自体はその機能の範囲内でしか作動することができません。また、気象条件や道路状況、周囲の状況等によって作動しない場合がありますのでご注意ください。運転者は周囲の状況に注意し、つねに安全運転を心がけてください。
※Audi正規ディーラーで実施している衝突被害軽減ブレーキ等の各セーフティ・アシスタンス機能の試乗体験は、作動条件等の基準に基づき安全を確保した上で実施しています。お客様自らの判断での作動テストは大変危険ですので絶対に行わないでください。各機能の詳細はP76-77をご参照ください。※写真はイメージです。 55

Drive Assist

高速道路での渋滞、街中の右折、車線変更時の死角も。様々な場面でサポートするドライバズアシスタント機能を搭載。



アダプティブドライブアシスト

アダプティブドライブアシストは、アダプティブクルーズコントロールとアクティブレーンアシストから構成されています。高速道路などでの走行時に作動し、クルマのフロントエンドに装備されたレーダーセンサー、フロントカメラ、超音波センサーを用いて、絶えずクルマの周囲を監視します。アダプティブクルーズコントロールはシステムがブレーキやアクセルをコントロールし、設定された車間距離を一定に保ち、長距離ドライブでの運転をサポート。設定した速度と車間距離を制御して前方車両が検知されると、必要に応じて加速/減速します。また、レーンガイダンス機能が、車両をレーン内に維持するためのステアリング補助を提供します。アクティブレーンアシストは、車両が走行レーンからはみ出しそうになると、ステアリングホイールの振動/補正により車両が走行レーンを逸脱しそうになっていることを運転者に警告します。



フロントクロス Traffick アシスト



ターンアシスト



アウディサイドアシスト



エグジットワーニング

フロントクロス Traffick アシスト

交差点に差し掛かった際、ドライバーから見えないエリアをレーダーセンサー、サラウンドカメラを使って監視。左右から接近する車両について衝突の危険性を警告します。光と音で警告がなされ、ドライバーが反応しない場合はブレーキによる振動で作動。状況によって段階的に警告します。車速約30km/h以下で作動し、ブレーキによる振動は約10km/h以下で実行されます。

ターンアシスト

対向車、および、例えば大型トラックの背後に続く対向車もレーダーが監視します。システムが危険を感じた場合、警告をしブレーキを自動的に作動します。

アウディサイドアシスト

車線変更の際、あなたを追い抜こうとする車両が死角にいる場合などに、システムが車線変更の危険を予測し、システムがドライバーに警告します。また交差点の右左折時に前進中の自転車やバイクの巻き込みを警告。システムが危険と判断する状況では、エクステリアミラーに内蔵されたLEDを点灯しドライバーに警告、さらに車線変更しようとするLEDが点滅して警告します。

エグジットワーニング

システムがレーダーセンサーを用いて後方に迫る車両を監視。クルマの停車時にドアを開ける時、後方から近づく車両と衝突する危険がある場合、乗員に注意喚起を行います。ドアのハンドルが引かれた場合、ドアのストリップライトとエクステリアミラーのLED表示が点灯し警告。さらにドアを開こうとした場合には、ドアが開くのを少し遅らせます。

※各セーフティアシスタンス機能はあくまでもドライバーをサポートする運転支援機能であり、その制御には限界があります。システム自体はその機能の範囲内でしか作動することができません。また、気象条件や道路状況、周囲の状況等によって作動しない場合がありますのでご注意ください。運転者は周囲の状況に注意し、つねに安全運転を心がけてください。※Audi正規ディーラーで実施している衝突被害軽減ブレーキ等の各セーフティアシスタンス機能の試乗体験は、作動条件等の基準に基づき安全を確認した上で実施しています。お客様自らの判断での作動テストは大変危険ですので絶対に行わないでください。各機能の詳細はP76-77をご参照ください。 57

Parking Assist

周囲の状況を検知し、ドライバーに知らせる。
駐車時の安全性と操作をシステムがサポート。



パークアシストプラス*

超音波センサーによりパーキングスペースを検知し、理想的な駐車経路と退出経路を算出。ドライバーはディスプレイの指示に従ってPボタンを押し続け、駐車プロセスを監視するだけでクルマをスムーズに駐車スペースへ移動することができます。換舵角に応じて経路が表示され、経路上の障害物をドライバーへディスプレイを通して速やかに警告します。

* Audi A6 / A6 Avant 40 TDI quattro S line. A6 / A6 Avant 45 TFSI quattro S line. A6 / A6 Avant 55 TFSI quattro S line. S6 / S6 Avant に標準装備。



リヤクロストラフィックアシスト

リヤクロストラフィックアシスト

駐車スペースなどから車速約10km/h以下でバックして路上に出る際に、左右から接近する車両を監視。衝突の危険を乗員に警告します。ドライバーへの警告は光と音、そしてブレーキによる振動によって段階的に行われます。

サラウンドビューカメラ*

4台の広角カメラで自車の全周囲360度を捉え、様々な角度からの映像を映し出すことで、駐車時の操作をより簡単に行えるようになります。これまでにあった、上空からの俯瞰映像だけでなく、合成された車体を360度の3Dビューで表示することができ、MMIタッチディスプレイによって車体の映像を指先で角度を変えて確認できます。

* Audi A6 / A6 Avant 40 TDI quattro S line. A6 / A6 Avant 45 TFSI quattro S line. A6 / A6 Avant 55 TFSI quattro S line. S6 / S6 Avant に標準装備。



サラウンドビューカメラ



サラウンドビューカメラ

※各セーフティ、アシスタンス機能はあくまでもドライバーをサポートする運転支援機能であり、その制御には限界があります。システム自体はその機能の範囲内でしか動作することができません。また、気象条件や道路状況、周囲の状況等によって作動しない場合があります。運転者は周囲の状況に注意し、つねに安全運転を心がけてください。
※Audi 正規ディーラーで実施している衝突被害軽減ブレーキ等の各セーフティ・アシスタンス機能の試乗体験は、作動条件等の基準に基づき安全を確保した上で実施しています。お客様自らの判断での作動テストは大変危険ですので絶対に行わないでください。各機能の詳細はP76-77をご参照ください。 59

Safety

より安全なドライビングへ向けての大きい進化。
Audi最高水準の最先端予防安全システムを搭載。



オーディブレセンスフロント

フロントカメラや各種センサーからのデータを用いて衝突の危険性を監視。車速と状況に応じて衝突を警告し、システムが必要と判断した場合ブレーキを作動させます。約250km/h以下の車速で他の車両を、約85km/h以下の車速で歩行者を、約5km/h以上の車速で自転車を検知します。もし前方への衝突が差し迫っていると判断されると、ドライバーに警告を段階的に発します。状況に応じてブレーキ（さらに必要な場合はフルブレーキ）を作動させ衝突を回避、もしくは衝突被害を軽減するようアシストします。



オーディブレセンスベーシック

オーディブレセンスベーシック

万一の事故の際にシステムが危険を察知すると、乗員を保護するための機能が自動的に作動します。例えばフロントのシートベルトを巻き上げて拘束力を強め、乗員の体が前方や左右に投げ出されるのを防止します。同時にハザードランプを点滅させ、オプションのサンルーフおよびウィンドウを閉じます。他の車載システムと連携することで、どのような運転状況にあるのか判断し対応します。



オーディブレセンスリヤ

オーディブレセンスリヤ

車両のリヤに設置された、レーダーセンサーが捉えたデータを利用して、後方から接近する車両を監視。追突されるリスクが検知された場合、オーディブレセンスベーシックを起動します。

オーディブレセンス360

オーディブレセンス360として全周囲からの衝突に備えることができます。



オーディブレセンス360

エアバッグ(フロント)助手席エアバッグカットオフスイッチ付

小さなお子様を助手席のチャイルドシートに乗せた際、エアバッグによって負傷することが無いよう、エアバッグの作動をグローブボックス内のスイッチからオフにすることができます。

※各セーフティ、アシスタンス機能はあくまでもドライバーをサポートする運転支援機能であり、その制御には限界があります。システム自体はその機能の範囲内でしか作動することができません。また、気象条件や道路状況、周囲の状況等によって作動しない場合がありますのでご注意ください。運転者は周囲の状況を注意し、つねに安全運転を心がけてください。
※Audi正規ディーラーで実施している衝突被害軽減ブレーキ等の各セーフティ・アシスタンス機能の試乗体験は、作動条件等の基準に基づき安全を確保した上で実施しています。お客様自らの判断での作動テストは大変危険ですので絶対に行わないでください。各機能の詳細はP76-77をご参照ください。 61

Audi A6 / A6 Avant 40 TDI quattro advanced

Audi A6 / A6 Avant 45 TFSI quattro advanced

洗練されたデザインで磨かれた上質な内外装。
高品位な装備が魅力のadvanced。



主要諸元	Audi A6	Audi A6 40 TDI quattro advanced	Audi A6 45 TFSI quattro advanced
全長×全幅×全高	4,940×1,885×1,430*1(mm)		
ホイールベース	2,925 (mm)		
駆動方式	quattro (4WD)		
最高出力 [ネット]		150kW (204PS) / 3,800-4,200rpm	195kW (265PS) / 5,250-6,500rpm
最大トルク [ネット]		400Nm (40.8kgm) / 1,750-3,000rpm	370Nm (37.7kgm) / 1,600-4,500rpm
総排気量		1,968 (cc)	1,984 (cc)
主要諸元	Audi A6 Avant	Audi A6 Avant 40 TDI quattro advanced	Audi A6 Avant 45 TFSI quattro advanced
全長×全幅×全高	4,940×1,885×1,465*1(mm)		
ホイールベース	2,925 (mm)		
駆動方式	quattro (4WD)		
最高出力 [ネット]		150kW (204PS) / 3,800-4,200rpm	195kW (265PS) / 5,250-6,500rpm
最大トルク [ネット]		400Nm (40.8kgm) / 1,750-3,000rpm	370Nm (37.7kgm) / 1,600-4,500rpm
総排気量		1,968 (cc)	1,984 (cc)

*1 ダンピングコントロールサスペンション装着車の場合+10mmとなります。

主要標準装備

Exterior

- ・LEDヘッドライト
- ・ハイビームアシスト
- ・LEDリヤコンビネーションライト
- ・エクステリアミラーハウジング ポディカラー
- ・ハイグロスパッケージ
- ・エクステリアミラー 電動調整&格納機能 自動防眩機能 メモリー機能 ヒーター
- ・ルーフレール(アルミニウム)*3
- ・アルミホイール 5ダブルアームデザイン 8J×18+225/55R18タイヤ
- ・トランクリッドオープナー *2
- ・オートマチックテールゲート*3

Technology

- ・MMIナビゲーション
- ・Audi connect
- ・バーチャルコックピットプラス
- ・スマートフォンインターフェース
- ・オーディオサウンドシステム(10スピーカー)

Interior

- ・スポーツシート(フロント)/ダイナミカレザー
- ・アーティフィシャルレザー (ドアアームレスト/センターコンソール)
- ・シート電動調整機能(フロント)/メモリー機能(ドライバーサイド)
- ・ランバーサポート 4ウェイ
- ・3分割可倒式リヤシート(リヤ3名乗車)
- ・デコラティブパネル アルミニウムフラグメント
- ・ドアシルトリム アルミニウム
- ・ステアリングホイール 3スポーク レザー マルチファンクション バドルシフト
- ・チルト/テレスコピックステアリングコラム
- ・標準ヘッドライニング
- ・デラックスオートマチックエアコンディショナー
- ・アンビエントライティング

Performance

- ・スポーツサスペンション
- ・オーディオドライブセレクト
- ・12Vマイルドハイブリッド(MHEV) ドライブシステム

Assistance & Safety

- ・アダプティブドライブアシスト
- ・アダプティブクルーズコントロール
- ・オーディオアクティブブレイクアシスト
- ・ターンアシスト
- ・リヤビューカメラ
- ・フロントクロストラフィックアシスト
- ・オーディブレセンスフロント
- ・オーディブレセンスリヤ
- ・オーディオサイドアシスト
- ・エアバッグ(フロント)助手席エアバッグ カットオフスイッチ付
- ・オーディパーキングシステム
- ・アドバンストキーシステム



スポーツシート(フロント)/ダイナミカレザー



ステアリングホイール 3スポークレザーマルチファンクション バドルシフト

主要オプション装備

■ ライティングパッケージ

- ・HDマトリクスLEDヘッドライト/ダイナミックターンインディケーター
- ・マルチカラーアンビエントライティング

■ テクノロジーパッケージ

- ・4ゾーンデラックスオートマチックエアコンディショナー
- ・パワークロー징ドア
- ・シートヒーター(フロント/リヤ)
- ・ワイヤレスチャージング
- ・ステアリングホイール 3スポーク レザー マルチファンクション バドルシフト ヒーター
- ・エクステンデッドアルミニウムブラック/ブラックガラスルックコントロールパネル

■ シートヒーター(フロント)

スペシャルオプション

■ ドライビングパッケージ

- ・ダイナミックオールホイールステアリング
- ・ダンピングコントロールサスペンション

■ ブラックAudi rings & ブラックスタイリングパッケージ

- ・ブラックAudi rings
- ・ブラックスタイリング
- ・エクステリアミラーハウジングブラック (ボディカラー プリリアントブラック、ミトスブラックMではボディ同色になります)
- ・ルーフレール(ブラック)*3

■ サンルーフ*2

- パノラマサンルーフ*3
- プライバシーガラス
- アルミホイール 5Vスポークダイナミックデザイン グラファイトグレー 8.5J×21+255/35R21タイヤ

■ アルミホイール 10スポークスターデザイン

- メタリックブラックポリッシュ
- 8.5J×20 (Audi Sport) +255/40R20タイヤ
- Bang & Olufsen 3D サウンドシステム (16スピーカー)
- パルコナレザー

*2 Audi A6 40 TDI quattro advanced, A6 45 TFSI quattro advancedの場合。*3 Audi A6 Avant 40 TDI quattro advanced, A6 Avant 45 TFSI quattro advancedの場合。
※掲載の装備内容は一部抜粋となります。詳しくはP74-81 Equipmentをご覧ください。*Audi connectの詳細については、P50-51をご参照ください。*写真は一部、日本仕様と異なる場合があります。 63

Audi A6 / A6 Avant 40 TDI quattro S line

Audi A6 / A6 Avant 45 TFSI quattro S line

スポーティで精悍に磨き上げられたスタイル。
走りの愉しみを広げるS line。



主要諸元	Audi A6	Audi A6 40 TDI quattro S line	Audi A6 45 TFSI quattro S line
全長×全幅×全高	4,950×1,885×1,430*1(mm)		
ホイールベース	2,925 (mm)		
駆動方式	quattro (4WD)		
最高出力 [ネット]		150kW (204PS) / 3,800-4,200rpm	195kW (265PS) / 5,250-6,500rpm
最大トルク [ネット]		400Nm (40.8kgm) / 1,750-3,000rpm	370Nm (37.7kgm) / 1,600-4,500rpm
総排気量		1,968 (cc)	1,984 (cc)
主要諸元	Audi A6 Avant	Audi A6 Avant 40 TDI quattro S line	Audi A6 Avant 45 TFSI quattro S line
全長×全幅×全高	4,950×1,885×1,465*1(mm)		
ホイールベース	2,925 (mm)		
駆動方式	quattro (4WD)		
最高出力 [ネット]		150kW (204PS) / 3,800-4,200rpm	195kW (265PS) / 5,250-6,500rpm
最大トルク [ネット]		400Nm (40.8kgm) / 1,750-3,000rpm	370Nm (37.7kgm) / 1,600-4,500rpm
総排気量		1,968 (cc)	1,984 (cc)

*1 ダンピングコントロールサスペンション装着車の場合+10mmとなります。

主要標準装備

太文字はAudi A6 / A6 Avant 40 TDI quattro advanced. Audi A6 / A6 Avant 45 TFSI quattro advancedから追加・変更される装備です。

Exterior

- HDマトリクスLEDヘッドライト/
ダイナミックターンインディケーター
- ヘッドライトウォッシャー
- LEDリヤコンビネーションライト/
ダイナミックターンインディケーター
- エクステリアミラーハウジング ポディカラー
- ハイグロスパッケージ
- エクステリアミラー 電動調整&格納機能
自動防眩機能 メモリー機能 ヒーター
- ルーフレール(アルミニウム)*3
- アルミホイール 5アームダイナミックデザイン
プラチナグレー 8.5J×19+245/45R19タイヤ
- オートマチックトランスクリッド*2
- オートマチックテールゲート*3

Technology

- MMIナビゲーション
- Audi connect
- バーチャルコックピットプラス
- スマートフォンインターフェース
- オーディオサウンドシステム (10スピーカー)

Interior

- スポーツシート(フロント)/
バルコナレザー S line ロゴ
- アーティフィシャルレザー
(ドアアームレスト/センターコンソール)
- シート電動調整機能(フロント)/
メモリー機能(ドライバーサイド)
- ランバーサポート 4ウェイ
- 3分割可倒式リヤシート(リヤ3名乗車)
- デコラティブパネル
マットブラッシュトアルミニウム
- ドアシルトリム S/S lineロゴ
- ステアリングホイール 3スポーク レザー
マルチファンクション パドルシフト
- 電動チルト/テレスコピックステアリングコラム
- ヘッドライニング ブラック
- デラックスオートマチックエアコンディショナー
- マルチカラーアンビエントライティング

Performance

- スポーツサスペンション
- オーディオドライブセレクト
- 12Vマイルドハイブリッド(MHEV)
ドライブシステム

Assistance & Safety

- アダプティブドライブアシスト
アダプティブクルーズコントロール
オーディオアクティブブレイクアシスト
- ターンアシスト
- サラウンドビューカメラ
- フロントクロスストラフィックアシスト
- オーディブレセンスフロント
- オーディブレセンスリヤ
- オーディオサイドアシスト
- エアバッグ(フロント)助手席エアバッグ
カットオフスイッチ付
- パークアシストプラス
- アドバンストキーシステム



スポーツシート(フロント)/バルコナレザー S lineロゴ



ステアリングホイール 3スポークレザーマルチファンクション
パドルシフト

主要オプション装備

■ テクノロジーパッケージ

- 4ゾーンデラックスオートマチックエアコンディショナー
- パワークロージングドア
- シートヒーター(フロント/リヤ)
- ワイヤレスチャージング
- ステアリングホイール 3スポーク レザー
マルチファンクション パドルシフト ヒーター
- エクステンデッドアルミニウムブラック/
ブラックガラスルックコントロールパネル

■ シートヒーター(フロント)

スペシャルオプション

■ ドライビングパッケージ

- ダイナミックオールホイールステアリング
- ダンピングコントロールサスペンション

■ ラグジュアリーパッケージ*4

- コンフォートシート(フロント)
- バルコナレザー / ミラノレザー
- シートベンチレーション(フロント)
- シートメモリー(フロント)

■ ブラックAudi rings & ブラックスタイリングパッケージ

- ブラックAudi rings
- ブラックスタイリング
- エクステリアミラーハウジングブラック
(ポディカラー プリリアントブラック、ミトスブラックMでは
ポディ同色になります)
- ルーフレール(ブラック)*3

■ サンルーフ*2

- パノラマサンルーフ*3
- プライバシーガラス
- アルミホイール 5Vスポークダイナミック
デザイン グラファイトグレー
8.5J×21+255/35R21タイヤ

■ アルミホイール 10スポークスターデザイン

- メタリックブラックポリッシュ
- 8.5J×20 (Audi Sport) +255/40R20タイヤ
- Bang & Olufsen 3D サウンドシステム
(16スピーカー)

*2 Audi A6 40 TDI quattro S line. A6 45 TFSI quattro S lineの場合.*3 Audi A6 Avant 40 TDI quattro S line. A6 Avant 45 TFSI quattro S lineの場合。

*4 テクノロジーパッケージまたはシートヒーター(フロント)の選択が必須となります。
※掲載の装備内容は一部抜粋となります。詳しくはP74-81 Equipmentをご覧ください。*Audi connectの詳細については、P50-51をご参照ください。*写真は一部、日本仕様と異なる場合があります。 65

Audi A6 / A6 Avant 55 TFSI quattro S line

躍動的なフォルムと走りのダイナミズム、さらなる輝きをまとう上質なスポーティネス。



主要諸元

Audi A6 55 TFSI quattro S line

全長×全幅×全高	4,950×1,885×1,430* ¹ (mm)
ホイールベース	2,925(mm)
総排気量	2,994(cc)
最高出力[ネット]	250kW(340PS) / 5,200-6,400rpm
最大トルク[ネット]	500Nm(51.0kgm) / 1,370-4,500rpm
駆動方式	quattro(4WD)

*1 ダンピングコントロールサスペンション装着車の場合+10mmとなります。

Audi A6 Avant 55 TFSI quattro S line

全長×全幅×全高	4,950×1,885×1,465* ¹ (mm)
ホイールベース	2,925(mm)
総排気量	2,994(cc)
最高出力[ネット]	250kW(340PS) / 5,200-6,400rpm
最大トルク[ネット]	500Nm(51.0kgm) / 1,370-4,500rpm
駆動方式	quattro(4WD)

主要標準装備

太文字はAudi A6 / A6 Avant 40 TDI quattro S line、Audi A6 / A6 Avant 45 TFSI quattro S lineから追加・変更される装備です。

Exterior

- HDマトリクスLEDヘッドライト/ダイナミックターンインディケーター
- ヘッドライトウォッシャー
- LEDリヤコンビネーションライト/ダイナミックターンインディケーター
- エクステリアミラーハウジング ポディカラー
- ハイグロスパッケージ
- エクステリアミラー 電動調整&格納機能 自動防眩機能 メモリー機能 ヒーター
- ルーフレール(アルミニウム)*³
- アルミホイール 5アームダイナミックデザイン プラチナグレー 8.5J×19+245/45R19タイヤ
- オートマチックランクリッド*²
- オートマチックテールゲート*³

Technology

- MMIナビゲーション
- Audi connect
- バーチャルコックピットプラス
- スマートフォンインターフェース
- オーディオサウンドシステム(10スピーカー)

Interior

- スポーツシート(フロント)/バルコナレザー S line ロゴ
- アーティフィシャルレザー(ドアアームレスト/センターコンソール)
- シート電動調整機能(フロント) メモリー機能(ドライバーサイド)
- ランバーサポート 4ウェイ
- 3分割可倒式リヤシート(リヤ3名乗車)
- シートヒーター(フロント/リヤ)
- デコラティブパネル マットブラッシュアルミニウム
- ドアシルトリム S/S lineロゴ
- ステアリングホイール 3スポーク レザー マルチファンクション パドルシフト
- 電動チルト/テレスコピックステアリングコラム
- ヘッドライニング ブラック
- 4ゾーンデラックスオートマチックエアコンディショナー
- マルチカラーアンビエントライティング

Performance

- スポーツサスペンション
- オーディオドライブセレクト
- 48Vマイルドハイブリッド(MHEV)ドライブシステム

Assistance & Safety

- アダプティブドライブアシスト
- アダプティブクルーズコントロール
- オーディオアクティブブレイクアシスト
- ターンアシスト
- サラウンドビューカメラ
- フロントクロストラフィックアシスト
- オーディブレセンスフロント
- オーディブレセンスリヤ
- オーディオサイドアシスト
- エアバッグ(フロント)助手席エアバッグ カットオフスイッチ付
- パークアシストプラス
- アドバンストキーシステム



スポーツシート(フロント)/バルコナレザー S lineロゴ



ステアリングホイール 3スポークレザーマルチファンクションパドルシフト

主要オプション装備

■テクノロジーパッケージ

- パワークロージングドア
- ワイヤレスチャージング
- ステアリングホイール 3スポーク レザー マルチファンクション パドルシフト ヒーター
- エクステンデッドアルミニウムブラック/ブラックガラスルックコントロールパネル

■ドライブングパッケージ

- ダイナミックオールホイールステアリング
- ダンピングコントロールサスペンション

■ラグジュアリーパッケージ

- コンフォートシート(フロント)
- バルコナレザー / ミラノレザー
- シートベンチレーション(フロント)
- シートメモリー(フロント)

スペシャルオプション

■ブラックAudi rings & ブラックスタイリングパッケージ

- ブラックAudi rings
- ブラックスタイリング
- エクステリアミラーハウジングブラック(ボディカラー プリリアントブラック、ミトスブラックMではボディ同色になります)
- ルーフレール(ブラック)*³

■サンルーフ*²

- パノラマサンルーフ*³
- プライバシーガラス
- アルミホイール 10スポークスターデザインメタリックブラックポリッシュ 8.5J×20(Audi Sport)+255/40R20タイヤ
- Bang & Olufsen 3D サウンドシステム(16スピーカー)

*2 Audi A6 55 TFSI quattro S lineの場合。*3 Audi A6 Avant 55 TFSI quattro S lineの場合。

※掲載の装備内容は一部抜粋となります。詳しくはP74-81 Equipmentをご覧ください。*Audi connectの詳細については、P50-51をご参照ください。*写真は一部、日本仕様と異なる場合があります。 67

Audi S6 / S6 Avant

Sの称号に相応しいAudiのダイナミズムとエレガンスの融合。
2.9ℓ V型6気筒ターボの圧倒的パフォーマンスを解き放つスポーツモデル。



主要諸元

Audi S6 Avant

全長×全幅×全高	4,955×1,885×1,455(mm)
ホイールベース	2,925(mm)
総排気量	2,893(cc)
最高出力[ネット]	331kW(450PS) / 5,700-6,700rpm
最大トルク[ネット]	600Nm(61.2kgm) / 2,000-5,000rpm
駆動方式	quattro(4WD)

Audi S6

全長×全幅×全高	4,955×1,885×1,420(mm)
ホイールベース	2,925(mm)
総排気量	2,893(cc)
最高出力[ネット]	331kW(450PS) / 5,700-6,700rpm
最大トルク[ネット]	600Nm(61.2kgm) / 2,000-5,000rpm
駆動方式	quattro(4WD)

主要標準装備

太文字はAudi S6 / S6 Avantにのみ標準仕様となる装備です。

Exterior

- HDマトリクスLEDヘッドライト/
ダイナミックターンインディケーター
- ヘッドライトウォッシャー
- LEDリヤコンビネーションライト/
ダイナミックターンインディケーター
- エクステリアミラーハウジング
アルミニウムルック**
- ハイグロスパッケージ
- エクステリアミラー 電動調整&格納機能
自動防眩機能 メモリー機能 ヒーター
- ルーフレール(アルミニウム)*2
- アルミホイール 5アームデザイン Sデザイン
8.5J×20+255/40R20タイヤ**
- オートマチックトランクリッド*1
- オートマチックテールゲート*2
- パワークロー징グドア**

Technology

- MMIナビゲーション
- Audi connect
- スマートフォンインターフェース
- バーチャルコックピット
- オーディオサウンドシステム(10スピーカー)

Interior

- Sスポーツシート(フロント)/
バルコナレザー Sロゴ**
- アーティフィシャルレザー
(ドアアームレスト/センターコンソール)
- シート電動調整機能(フロント)/
メモリー機能(ドライバーサイド)
- ランバーサポート 4ウェイ
- 3分割可倒式リヤシート(リヤ3名乗車)
- シートヒーター(フロント/リヤ)
- デコラティブパネル
マットブラッシュアルミニウム
- ドアシルトリム S/S lineロゴ
- ステアリングホイール 3スポーク レザー
マルチファンクション パドルシフト
- 電動チルト/テレスコピックステアリングコラム
- ヘッドライニング ブラック
- 4ゾーンデラックスオートマチックエアコンディショナー
- マルチカラーアンビエントライティング

スペシャルオプション

■ ドライビングパッケージ

- ダイナミックオールホイール
ステアリング
- リヤスポーツディファレンシャル**
- ラグジュアリーパッケージ**
- コンフォートシート(フロント)
- バルコナレザー/ミラノレザー
- シートベンチレーション(フロント)
- シートメモリー(フロント)

■ ブラックAudi rings & ブラックスタイリングパッケージ

- ブラックAudi rings
- ブラックスタイリング
- エクステリアミラーハウジングブラック
(ボディカラー ミトスブラックMではボディ同色になります)
- ルーフレール(ブラック)*2

■ サンルーフ*1

- パノラマサンルーフ*2
- ブライバシージャラス
- アルミホイール 5ツインスポーク Vデザイン
グラファイトグレーポリッシュ
8.5J×21+255/35R21タイヤ**
- カラードプレーキキャリパーレッド**

■ 左ハンドル仕様

- デコラティブパネル カーボンツイル**
- エクステンデッドフルレザーパッケージ**
- Bang & Olufsen 3D サウンドシステム
(16スピーカー)**
- ワイヤレスチャージング**

Performance

- アダプティブエアサスペンション**
- オーディオドライブセレクト
- 48Vマイルドハイブリッド(MHEV)
ドライブシステム

Assistance & Safety

- アダプティブドライブアシスト
アダプティブクルーズコントロール
オーディオアクティブブレンアシスト
- ターンアシスト
- サラウンドビューカメラ
- フロントクロストラフィックアシスト
- オーディブレセンスフロント
- オーディブレセンスリヤ
- オーディオサイドアシスト
- エアバッグ(フロント)助手席エアバッグ
カットオフスイッチ付
- パークアシストプラス
- アドバンストキーシステム(デッドロック機能付)**



Sスポーツシート(フロント)/バルコナレザー Sロゴ



ステアリングホイール 3スポークレザーマルチファンクション
パドルシフト

太文字はAudi S6 / S6 Avantにのみ設定可能な装備です。

Body Colours

■Solid paint finish



ブリリアントブラック
[Audi A6 / A6 Avant設定色]

■Metallic paint finishes



グレイシアホホワイト メタリック*



フロレットシルバー メタリック*

■Pearl effect paint finish



デイトナグレー パールエフェクト*
[Audi A6 / A6 Avant 40 TDI quattro S line, A6 / A6 Avant 45 TFSI quattro S line, A6 / A6 Avant 55 TFSI quattro S line, S6 / S6 Avant設定色]



ミストブラック メタリック*



ファーマメントブルー メタリック*



グレナデンレッド メタリック*
[Audi A6 / A6 Avant 40 TDI quattro S line, A6 / A6 Avant 45 TFSI quattro S line, A6 / A6 Avant 55 TFSI quattro S line, S6 / S6 Avant設定色]



スペシャルボディカラー(Audi exclusive)*

Wheels & Tires



アルミホイール 5ダブルアームデザイン
8J×18+225/55R18タイヤ
[Audi A6 / A6 Avant 40 TDI quattro advanced, A6 / A6 Avant 45 TFSI quattro advancedに標準装備]



アルミホイール 5アームダイナミックデザイン プラチナグレー
8.5J×19+245/45R19タイヤ
[Audi A6 / A6 Avant 40 TDI quattro S line, A6 / A6 Avant 45 TFSI quattro S line, A6 / A6 Avant 55 TFSI quattro S lineに標準装備]



アルミホイール 5アームデザイン Sデザイン
8.5J×20+255/40R20タイヤ
[Audi S6 / S6 Avantに標準装備]



アルミホイール 5Vスポークダイナミックデザイン グラファイトグレー
8.5J×21+255/35R21タイヤ
[Audi A6 / A6 Avant 40 TDI quattro advanced, A6 / A6 Avant 40 TDI quattro S line, A6 / A6 Avant 45 TFSI quattro advanced, A6 / A6 Avant 45 TFSI quattro S lineにオプション]



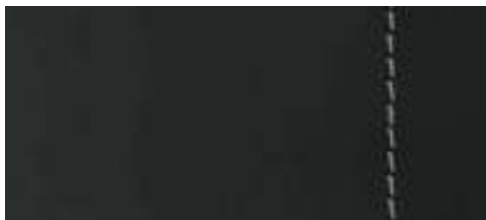
アルミホイール 10スポークスターデザイン メタリックブラックポリッシュ
8.5J×20 (Audi Sport)+255/40R20タイヤ
[Audi A6 / A6 Avantにオプション]



アルミホイール 5ツインスポークVデザイン グラファイトグレーポリッシュ
8.5J×21+255/35R21タイヤ
[Audi S6 / S6 Avantにオプション]

Seat Colours

Valcona Leather



ブラック/ロックグレーステッチ [バルコナレザー S lineロゴ]
[Audi A6 / A6 Avant 40 TDI quattro S line, A6 / A6 Avant 45 TFSI quattro S line, A6 / A6 Avant 55 TFSI quattro S lineに標準装備]



ブラック/ロックグレーステッチ [バルコナレザー]
[Audi A6 / A6 Avant 40 TDI quattro advanced, A6 / A6 Avant 45 TFSI quattro advancedにオプション]



ブラック/ロックグレーステッチ [バルコナレザー Sロゴ]
[Audi S6 / S6 Avantに標準装備]



ローターグレー/アンスラサイトステッチ [バルコナレザー S lineロゴ]
[Audi A6 / A6 Avant 40 TDI quattro S line, A6 / A6 Avant 45 TFSI quattro S line, A6 / A6 Avant 55 TFSI quattro S lineに標準装備]



シートベンチレーションを装備したラグジュアリーパッケージではバルコナレザー / ミラノレザー (パフォーマンスレッド) となります。

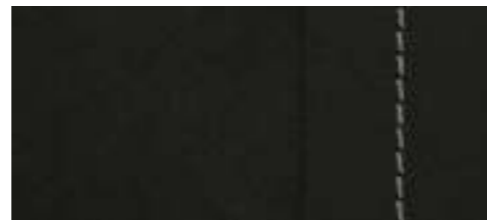


ローターグレー/アンスラサイトステッチ [バルコナレザー Sロゴ]
[Audi S6 / S6 Avantに標準装備]



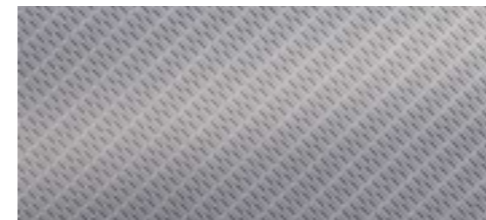
アラスレッド/アガットグレーステッチ [バルコナレザー Sロゴ]
[Audi S6 / S6 Avantにオプション。エクステンデッドフルレザーパッケージの選択が必須となります。]

Dinamica / Leather



ブラック/ロックグレーステッチ [ダイナミカルレザー]
[Audi A6 / A6 Avant 40 TDI quattro advanced, A6 / A6 Avant 45 TFSI quattro advancedに標準装備]

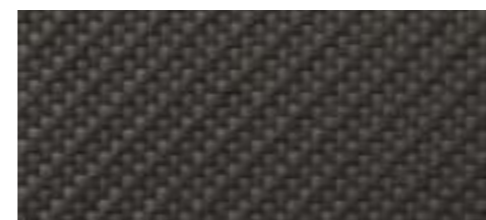
Decorative Inlays



アルミニウムフラグメント
[Audi A6 / A6 Avant 40 TDI quattro advanced, A6 / A6 Avant 45 TFSI quattro advancedに標準装備]



マットブラッシュドアルミニウム
[Audi A6 / A6 Avant 40 TDI quattro S line, A6 / A6 Avant 45 TFSI quattro S line, A6 / A6 Avant 55 TFSI quattro S line, S6/S6 Avantに標準装備]



デコラティブパネル カーボンツイル
[Audi S6 / S6 Avantにオプション]

Equipment

Standard Equipment 標準装備



アダプティブドライブアシスト

アダプティブドライブアシストは、アダプティブクルーズコントロールとアクティブレーンアシストから構成されています。高速道路などでの走行時に作動し、クルマのフロントエンドに装備されたレーダーセンサー、フロントカメラ、超音波センサーを用いて、絶えずクルマの周囲を監視します。アダプティブクルーズコントロールはシステムがブレーキやアクセルをコントロールし、設定された車間距離を一定に保ち、長距離ドライブでの運転をサポート。設定した速度と車間距離を制御して前方車両が検知されると、必要に応じて加速/減速します。また、レーンガイダンス機能が、車両をレーン内に維持するためのステアリング補助を提供します。アクティブレーンアシストは、車両が走行レーンからはみ出しそうになると、ステアリングホイールの振動/補正により車両が走行レーンを逸脱しそうになっていることを運転者に警告します。



オーディオサイドアシスト

車線変更の際、あなたを追い抜こうとする車両が死角にいる場合などに、システムが車線変更の危険を予測し、システムがドライバーに警告します。また交差点の右左折時に前進中の自転車やバイクの巻き込みを警告。システムが危険と判断する状況では、エクステリアミラーに内蔵されたLEDを点灯しドライバーに警告、さらに車線変更しようとするLEDが点滅して警告します。



ターンアシスト

対向車、および、例えば大型トラックの背後に続く対向車もレーダーが監視します。システムが危険を感じた場合、警告をしブレーキを自動的に作動します。



フロントクロス Traffick アシスト

交差点に差し掛かった際、ドライバーから見えないエリアをレーダーセンサー、サウンドカメラを使って監視。左右から接近する車両について衝突の危険性を警告します。光と音で警告がなされ、ドライバーが反応しない場合はブレーキによる振動で作動。状況によって段階的に警告します。車速約30km/h以下で作動し、ブレーキによる振動は約10km/h以下で実行されます。



リヤクロス Traffick アシスト

駐車スペースなどから車速約10km/h以下でバックして路上に出る際に、左右から接近する車両を監視。衝突の危険を乗員に警告します。ドライバーへの警告は光と音、そしてブレーキによる振動によって段階的に行われます。



エグジットワーニング

システムがレーダーセンサーを用いて後方に迫る車両を監視。クルマの停車時にドアを開ける時、後方から近づく車両と衝突する危険がある場合、乗員に注意喚起を行います。ドアのハンドルが引かれた場合、ドアのストリップライトとエクステリアミラーのLED表示が点灯し警告。さらにドアを開こうとした場合には、ドアが開くのを少し遅らせます。



オーディブレセンス360

オーディブレセンス360として全周囲からの衝突に備えることができます。

リヤビューカメラ*

MMIタッチディスプレイに車両後方の映像を映し出し、舵角に基づいて計算された経路を画面に示して駐車操作をサポートします。起動はリバースギアが選択された場合やセンターコンソールのボタンから行えます。

* Audi A6 / A6 Avant 40 TDI quattro advanced, A6 / A6 Avant 45 TFSI quattro advancedに標準装備。

サウンドビューカメラ*

4台の広角カメラで自車の全周囲360度を捉え、様々な角度からの映像を映し出すことで、駐車時の操作をより簡単に行えるようになります。これまでにあった、上空からの俯瞰映像だけでなく、合成された車体を360度の3Dビューで表示することができ、MMIタッチディスプレイによって車体の映像を指先で動かして確認できます。

* Audi A6 / A6 Avant 40 TDI quattro S line, A6 / A6 Avant 45 TFSI quattro S line, A6 / A6 Avant 55 TFSI quattro S line, S6 / S6 Avantに標準装備。

エアバッグ(フロント)助手席エアバッグカットオフスイッチ付

小さなお子様を助手席のチャイルドシートに乗せた際、エアバッグによって負傷することが無いよう、エアバッグの作動をグローブボックス内のスイッチからオフにすることができます。



オーディブレセンスフロント

フロントカメラや各種センサーからのデータを用いて衝突の危険性を監視。車速と状況に応じて衝突を警告し、システムが必要と判断した場合ブレーキを作動させます。約250km/h以下の車速で他の車両を、約85km/h以下の車速で歩行者を、約5km/h以上の車速で自転車を検知します。もし前方への衝突が差し迫っていると判断されると、ドライバーに警告を段階的に発します。状況に応じてブレーキ(さらに必要な場合はフルブレーキ)を作動させ衝突を回避、もしくは衝突被害を軽減するようアシストします。



オーディブレセンスリヤ

車両のリヤに設置された、レーダーセンサーが捉えたデータを利用して、後方から接近する車両を監視。追突されるリスクが検知された場合、オーディブレセンスベーシックを起動します。



オーディブレセンスベーシック

万一の事故の際にシステムが危険を察知すると、乗員を保護するための機能が自動的に作動します。例えばフロントのシートベルトを巻き上げて拘束力を強め、乗員の体が前方や左右に投げ出されるのを防止します。同時にハザードランプを点滅させ、オプションのサンルーフおよびウィンドウを閉じます。他の車載システムと連携することで、どのような運転状況にあるのか判断し対応します。

オーディパーキングシステム*

車両のフロントおよびリヤの情報を聴覚と視覚で確認でき、駐車時の操作をサポートするシステムです。バンパーに内蔵された超音波センサーが感知した情報を、MMIディスプレイに表示。リバースギア、またはセンターコンソールのボタンで起動します。ステアリングの角度から最適な入車経路を事前に算出し、ディスプレイの車両横にガイドラインで表示。駐車スペースからの出入車が楽に行えます。

* Audi A6 / A6 Avant 40 TDI quattro advanced, A6 / A6 Avant 45 TFSI quattro advancedに標準装備。

パークアシストプラス*

超音波センサーによりパーキングスペースを検知し、理想的な駐車経路と退出経路を算出。ドライバーはディスプレイの指示に従ってPボタンを押し続け、駐車プロセスを監視するだけでクルマをスムーズに駐車スペースへ移動することができます。操舵角に応じて経路が表示され、経路上の障害物をドライバーへディスプレイを通して速やかに警告します。

* Audi A6 / A6 Avant 40 TDI quattro S line, A6 / A6 Avant 45 TFSI quattro S line, A6 / A6 Avant 55 TFSI quattro S line, S6 / S6 Avantに標準装備。

Optional Equipment

テクノロジーパッケージ	
40 TDI quattro advanced	45 TFSI quattro advanced
40 TDI quattro S line	45 TFSI quattro S line
55 TFSI quattro S line	S6

〈装備内容〉

- 4ゾーンデラックスオートマチックエアコンディショナー*
- パワークローズングドア
- シートヒーター(フロント/リヤ)*
- ワイヤレスチャージング
- ステアリングホイール 3スポーク レザー マルチファンクション パドルシフト ヒーター
- エクステンデッドアルミニウムブラック/
ブラックガラスルックコントロールパネル

* Audi A6 / A6 Avant 40 TDI quattro advanced, A6 / A6 Avant 40 TDI quattro S line, A6 / A6 Avant 45 TFSI quattro advanced, A6 / A6 Avant 45 TFSI quattro S lineの場合。



パワークローズングドア

サーボモーターのアシストによって、閉まりきっていないドアを自動で引き付けロックします。勢いよくドアを開める必要はありません。

シートヒーター(フロント/リヤ)

座面と背もたれを温めます。それぞれ個別に3段階で調整が可能です。フロントシートはMMIローワースクリーンから操作ができます。

ワイヤレスチャージング

フロントセンターコンソール近くに携帯電話を置くと、ワイヤレスで充電できます。

※一部機種により利用できない場合があります。



4ゾーン デラックスオートマチックエアコンディショナー

運転席と助手席に加え、後部座席の左右の温度設定と風量を個別に調整可能。センターコンソールに加えて、Bピラーにもエアベントを配置しています。エアオリティセンサーと太陽光に応じた調節機能を用いた自動内気循環、埃や臭いを取り除くアレルゲン除去フィルターで室内の空気を清浄に保ちます。

ステアリングホイール 3スポーク レザー マルチファンクション パドルシフト ヒーター

両手にしっくりと馴染む質感の高い手触りとアルミニウムルックの先進的なデザイン。高さや奥行きが手動で調整可能で、ステアリングホイールとセレクターレバーのレザー色はダッシュボード上部の選択色とコーディネートされます。12個のマルチファンクションボタンが装備され、多彩なインフォテインメント機能を操作できるとともに、パドルシフトでギアのマニュアルシフトが可能です。ステアリングホイールのリムにヒーターが付いています。

エクステンデッドアルミニウムブラック/ ブラックガラスルックコントロールパネル

センターコンソールのコントロールパネル、およびライトスイッチがシームレスなブラックガラスルックとなります。ドライバーアシストシステムのコントロールボタン類、パーキングブレーキ/オートホールド/セントラルロック(フロント/リヤ)/ロック(リヤ)/ウインドウ開閉の各ボタン、またドアハンドルがアルミニウムルックとなります。

ライティングパッケージ*

40 TDI quattro advanced	45 TFSI quattro advanced
40 TDI quattro S line	45 TFSI quattro S line
55 TFSI quattro S line	S6

〈装備内容〉

- HDマトリクスLEDヘッドライト/
ダイナミックターンインディケーター*
- マルチカラーアンビエントライティング



HDマトリクスLEDヘッドライト/ダイナミックターンインディケーター

ハイビームのユニットを横2列のLED配置とすることで、高精細、高解像度な照射を行います。LED光源と精密な光学デバイスを組み合わせたカメラシステムによって、状況に合わせて配光を可変させ高度に制御。ルームミラーに内蔵されたカメラが対向車や先行車を検知すると、直接光を照射しないようにコントロールしつつ、それ以外の車間エリアや周辺は明るく照らし続けます。LEDのオン/オフを個別に切り替えハイビームをカットすることにより、周囲に迷惑をかけることなく常時ハイビームを利用可能。安全性と利便性に大きく寄与します。LEDがミリ秒単位で次々と光り、流れるような動きで非常に視認性の高いダイナミックターンインディケーターを搭載しています。

マルチカラーアンビエントライティング

ドアポケット、センターコンソール、インストルメントパネル等、インテリア各部のアンビエントライトを好みのカラーに変更し、車内を彩ることができます。アウディドライブセレクトのそれぞれのモードに合わせたカラーも設定できます。

シートヒーター(フロント)*

座面と背もたれを温めます。それぞれ個別に3段階で調整が可能で、MMIローワースクリーンから操作ができます。

* Audi A6 / A6 Avant 40 TDI quattro advanced, A6 / A6 Avant 40 TDI quattro S line, A6 / A6 Avant 45 TFSI quattro advanced, A6 / A6 Avant 45 TFSI quattro S lineにオプション。

Special Optional Equipment

ドライビングパッケージ	
40 TDI quattro advanced	45 TFSI quattro advanced
40 TDI quattro S line	45 TFSI quattro S line
55 TFSI quattro S line	S6

〈装備内容〉

- ダイナミックオールホイールステアリング
- ダンピングコントロールサスペンション*¹
- リヤスポーツディファレンシャル*²

*¹ Audi A6 / A6 Avantの場合。*² Audi S6 / S6 Avantの場合。

ダイナミックオールホイールステアリング

ダイナミックオールホイールステアリングは、速度に応じてステアリングのギアレシオが可変制御されるダイナミックステアリングに4輪操舵のオールホイールステアリングを組み合わせることで生まれた、ハンドリング性能をさらに高める先進テクノロジーです。走行状況に応じてアシスト量、舵角量をコントロールでき、ワインディングロードや高速走行ではリヤホイールがフロントと同じ方向へ動くことで、卓越した走行安定性とドライビングダイナミクスが向上。車線変更もスムーズに行えます。低速走行時にはリヤホイールをフロントとは反対方向に曲げることでクルマの最小回転半径が約5.2mに。車両に高い俊敏性と操作性をもたらし、取り回しが楽に行えます。

ダンピングコントロールサスペンション

ステアリング角、アクセル開度、ブレーキシステム等の様々なドライビング状況や路面条件に対して4つのそれぞれのダンパーを、電子制御で連続かつ可变的に減衰力をコントロールします。ドライバーの好みや走行シーンに合わせて、ダイナミックまたはコンフォート重視のダンピング設定も可能です。設定はアウディドライブセレクトから選択できます。

リヤスポーツディファレンシャル

標準的なリヤアクスルディファレンシャルに、電子制御式油圧多板クラッチを装備し、理想的なトルク配分を計算して、トルクをリヤホイール間に積極的かつ可变的に配分します。

ラグジュアリーパッケージ	
40 TDI quattro advanced	45 TFSI quattro advanced
40 TDI quattro S line	45 TFSI quattro S line
55 TFSI quattro S line	S6

〈装備内容〉

- コンフォートシート(フロント)/
バルコナレザー/ミラノレザー
- シートベンチレーション(フロント)
- シートメモリー(フロント)

※ Audi A6 / A6 Avant 40 TDI S line, A6 / A6 Avant 45 TFSI quattro S lineではテクノロジーパッケージまたはシートヒーター(フロント)の選択が必須となります。



コンフォートシート(フロント)/バルコナレザー/ミラノレザー

シートベンチレーション(フロント)

運転席と助手席の座面と背もたれを積極的に換気することで、外気温が高い時も快適なシート環境を提供します。MMIローワースクリーンから3段階の調整が可能。素材は通気性の良いパーフォレーテッドレザーを採用しています。

Special Optional Equipment

■ブラックAudi rings & ブラックスタイリングパッケージ

40 TDI quattro advanced	45 TFSI quattro advanced
40 TDI quattro S line	45 TFSI quattro S line
55 TFSI quattro S line	S6

〈装備内容〉

- ブラックAudi rings
- ブラックスタイリング
- エクステリアミラーハウジングブラック (ボディカラー プリリアントブラック、ミストブラックMではボディ同色になります)

* Audi A6 Avant. S6 Avantの場合。



ブラックスタイリング

シングルフレームグリル、サイドウインドウのトリムストリップ、フロントとリアバンパーにブラックのアクセントを加えます。



サンルーフ*¹/パノラマサンルーフ*²

先進的デザインの特大ティントドガラスを採用し、ガラス部分の開閉やチルトアップ、遮光ブラインドも電動操作が可能です。快適で明るい室内空間をもたらすとともに効率的なベンチレーションによって室内環境の向上も実現。ウインドディフレクター搭載で、チルトアップやフルオープン時でも風切り音を軽減します。またアドバンストキーで外から開閉できます。

*1 Audi A6 / S6にオプション。*2 Audi A6 Avant / S6 Avantにオプション。

プライバシーガラス

リヤウインドウ、リヤドアウインドウ、リヤサイドウインドウに断熱性のあるダークティントドガラスを採用。

バルコナレザー*

* Audi A6 / A6 Avant 40 TDI quattro advanced. A6 / A6 Avant 45 TFSI quattro advancedにオプション。

ワイヤレスチャージング*

フロントセンターコンソール近くに携帯電話を置くと、ワイヤレスで充電できます。

※一部機種により利用できない場合があります。

* Audi S6 / S6 Avantにオプション。



Bang & Olufsen 3Dサウンドシステム(16スピーカー)

3Dサウンドラウドスピーカー、センタースピーカー、サブウーファーを含む16個のラウドスピーカー、トータル出力705ワット15チャンネルアンプ、フロントシート用の3Dサウンド機能から立体的で迫力ある3Dサウンドを再生。Aピラーに追加されたラウドスピーカー、中音域用スピーカー、そしてフラウンホーファー技術によるSymphorialによって空間的な3次元感覚を再現。あらゆる音源で再生可能な3Dサウンドは、まるでコンサートホールにいるかのような感動をもたらします。

エクステンデッドフルレザージャケット*

インストルメントパネル上部、ドアレール、ドアアームレストトリム、センターコンソールトリムがレザーとなります。

* Audi S6 / S6 Avantにオプション。



カラードブレーキキャリパー レッド*

レッドにカラーリングされたブレーキキャリパーをご用意。鮮烈な赤が足元をよりスポーティに印象づけます。

* Audi S6 / S6 Avantにオプション。

デコラティブパネルカーボンツイル*

カーボンツイルを施したデコラティブパネル。立体感のある模様で上質な室内空間を演出します。

* Audi S6 / S6 Avantにオプション。

左ハンドル仕様*

* Audi S6 / S6 Avantにオプション



5アームラムステデザインアルミホイール装着車



1



2



3



4



5

Audi Genuine Accessories

魅力的なカスタマイズで、あなただけのAudiを。

Audiの美しいスタイリングや高い実用性をさらに輝かせる、数々の純正アクセサリをご用意いたしました。

Audiと過ごす時間をひととき心地よく、さらに自分らしく。あなたにとってこの上なく魅力的なAudiに仕立ててください。

1 ダイナミックハブキャップ

走行中でも常にフォーリングスが水平方向を向いているハブキャップです。4個1セット。

2 5アームラムステデザインアルミホイール

8J-19、インセット39、PCD112mm

カラー：ブラック

3 Audi ユニバーサルトラフィックレコーダー

Audi専用デザインのドライブレコーダーです。専用アプリにてスマートフォン上で操作できます。レーダー感知作動による駐車監視や、イベントの自動録画、GPSによる自車位置検知など、多機能と高機能を兼ね備えています。フロント用とフロント&リヤ用があります。※サンブラインド(リヤドアウィンドウ/手動、リヤウィンドウ/電動)装着車にはリヤカメラの装着はできません。

4 フロアマット(コンフォートプラス)

パイルを基布に縫込む刺繍方式のタフテッド製法による、ボリューム感のある上質な仕上がりが、細やかな機能性も重視しました。

5 フロアマット(プレミアムスポーツ)

高密度カーペットにリアルカーボンとアルミニウム製のエンブレムを使用。素材には花粉等のアレル物質を吸着し、雑菌の増殖を抑制させる「プレミアムクリーン」を使用した、車内をクリーンに保つ、高品質なフロアカーペットです。カラー：ブラック



Audi configurator

Audiコンフィグレーター。価格シミュレーションで、あなただけのAudiを。

ご希望のモデルに、ボディカラー、インテリア、ホイールなどの組み合わせを様々にお試しいただくことで、自分にぴったりの一台を見つけませんか。画面上でイメージを確認しながら、お好みに合わせて自由にセレクト。カスタマイズした内容は印刷することができます。

> audi.co.jp/configurator

Audiの情報はこちらから。

> audi.co.jp

Audi on Social Media

いつでもどこでも、パソコンや携帯電話から、最新情報を入手。

Audiの最新モデルの紹介はもちろん、海外モーターショーや国内イベント情報、ものづくりの哲学、そしてモータースポーツ活動などを、写真や動画で発信。ご利用のソーシャルメディアで、気軽にいち早くチェックしていただけます。

- > [Audi Official facebook](#)
- > [Audi Sport Japan Official facebook](#)
- > [Audi Official twitter](#)
- > [Audi Official youtube](#)
- > [Audi Official LINE](#)
- > [Audi Official Instagram](#)

アウディ ジャパン 🔍

「アウディ ジャパン」もしくは「Audi japan」で検索

Audi Service Program

- 保証
- サポート
- 点検・メンテナンス

Audiは保証、サポート、点検・メンテナンスを3年間無償で付帯いたします。

1年目	2年目	3年目
	無償	



Audi Warranty 3年間の保証
 部品の材質や製造技術上の問題で故障が発生した場合、正規ディーラーにて無料で修理いたします。

一般保証	3年	新車ご購入から3年間/走行距離無制限(但し、業務用途車両は100,000km以内)
塗装の保証	3年	新車ご購入から3年間

※純正部品・純正アクセサリーの保証は購入日から2年間、錆穴の保証は新車登録日から12年間で、※定期点検整備を実施し、正しい取り扱いを行った車両が対象です。詳しい内容は、保証書をご確認下さい。



Audi Roadside Assistance 3年間のサポート
 24時間365日専門のオペレーターが待機し緊急コールにお応えするので、万一の路上における故障の際でも安心です。

サポート	電話によるアドバイス、車両の牽引、車両の保管、メッセージサービス(ご家族へ、会社へ)、路上応急処置(バッテリー上がり、キー縦じ込み、ガス欠等)、牽引後の代替交通・宿泊手配、修理完了車両の引取・搬送、保険会社への連絡
------	---



Audi Freeway Plan 3年間の点検・メンテナンス
 ベストコンディションでドライビングをお楽しみいただくためのドイツ本国の厳しい安全基準と最新技術のメンテナンスサポートプログラムです。

定期点検	法定1年点検 メーカー指定点検	法律により定められている点検項目(1年目と2年目) Audi社が指定する定期点検項目
部品・消耗品の交換・補充	Audi社が定める定期交換部品の交換、点検時の状態やディスプレイの表示による交換・補充 例：エンジンオイル交換、オイルフィルター交換、ブレーキ液交換、ブレーキパッド交換、ウインドーウォッシャー液補充 など	

- 延長プログラム

さらに2年間延長の保証、サポート、点検・メンテナンスプログラムです。

4年目	5年目
初回車検(有償)	有償

> **Audi CarLife Plus.** 保証とサポートを5年目まで
 新車ご購入後3年間付帯されている「一般保証」をご希望により有償にて5年目まで延長できるプログラムです。新車ご購入から60日以内のご契約がお得です。

※一般保証と一部保証範囲が異なります。
 ※お申込みは初回車検前までとなります。
 ※3年以内にAudiの新車へお乗換の際は移行が可能です。

> **Audi Roadside Plus.** 24時間、365日のサポートを5年目まで
 「Audi Roadside Assistance」をご希望により有償にて5年目まで延長できるプログラムです。

※Audi CarLife Plus.をご契約されたお客様にはAudi Roadside Plus.が自動的に付帯されます。

> **Audi Freeway Plus. Light** より安心より安全なメンテナンスを5年目まで
Audi Freeway Plus.
 「Audi Freeway Plan」をご希望により有償にて5年目まで延長できるプログラムです。

※お申込みは初度登録から初回車検前までとなります。
 ※3年以内にAudiの新車へお乗換の際は移行が可能です。

Audi Premium Automobile Insurance

Audi Premium Care

Audi自動車保険プレミアムに無償で付帯されている「Audi Premium Care」は、ドアミラー、フロントガラス、タイヤバンクの損害を補償するサービスプログラムです。「Audi Premium Care」を利用して、自動車保険を使わなければ翌年の自動車保険のノンフリート等級には影響しません。

※「Audi自動車保険プレミアム」にご加入いただいたAudiオーナーだけのプレミアムサービスです。※お車の修理はAudi正規ディーラーで行うことが前提となります。※修理費用の補償額には上限があります。※サービスの提供は上記いずれかの損害に対し、1年間に1回(長期契約の場合は保険年度ごとに1回)に限ります。※タイヤバンク損害補償については初度登録から3年以内の車両が対象となります。※詳しくはお近くのAudi正規ディーラーまでお問合せください。

Audi自動車保険プレミアム

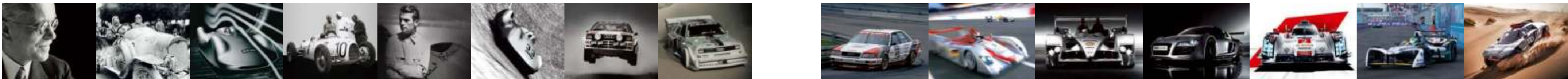
- ドアミラー損害補償
- フロントガラス損害補償
- タイヤバンク損害補償

Audi Motorsport History

電気自動車によるレース、Formula E 参戦を経て、
電動駆動コンセプトAudi RS Q e-tronでダカールラリーに参戦。
自動車メーカーとして初めて、モータースポーツの世界で
最も過酷なレースに電動ドライブのプロトタイプで挑戦。
創生期から続く革新的なテクノロジーを生み出す挑戦の歴史。
モータースポーツによる技術の実験室は新たなステージへ。



Audi RS Q e-tron



1899

アウグスト・ホルヒが自らの名を冠した自動車メーカー「Horch」を設立。

1909

挑戦への強い願望から、ホルヒは新会社「Audi」を設立。1914年にはヒルクライムイベントで勝利を手にする。

1933

エアロダイナミクスの重要性を意識し、世界で初めての風洞実験を実施。

1934

16気筒エンジンを積むレーシングカー「アウトユニオン タイプA」でグランプリに参戦。

1937

アウトユニオンは54のレースに出場し、32の完全優勝と15の世界記録を達成した。

1937

アウトユニオン・ストリームライナーが、初めて400km/hの壁を破る。

1981

Audi quattrolによりWRCに参戦。第2戦のスウェーデンで早くも勝利を収める。

1985

アメリカのバイクス・ピーク・ヒルクライムで女性ドライバーのミシェル・ムートンが優勝。

1990

ドイツDTMでハンス・ヨアヒム・シュトックがドライバーズ・タイトルを獲得する。

2000

世界で最も過酷なレースとして知られるルマン24時間でAudi R8が初勝利を収める。

2006

ルマン24時間でAudi R10がディーゼルエンジン搭載マシンとして初優勝を遂げる。

2009

Audi R8 LMSにより、ニュルブルクリンク24時間耐久レースに挑戦。

2014

第82回ルマン24時間耐久レースにて13度目の優勝。5連覇を達成。

2018

100%電気自動車によるFormula Eに本格参戦し、初年度チーム優勝。

2022

電動駆動コンセプトAudi RS Q e-tronで、過酷なダカールラリーに挑戦。初参戦で4回のステージ優勝を達成。

アウディ ジャパン フォルクスワーゲン グループ ジャパン 株式会社

東京都品川区北品川 4-7-35 御殿山トラストタワー 18 階 〒140-0001

Free dial ▶ 0120-598106 AM 9:00 - PM 7:00

For info ▶ www.audi.co.jp

●カタログ写真は、日本で販売される車両とは仕様が異なる場合があります。●本仕様・装備・諸元は予告なく変更される場合があります。●このカタログの内容は2024年4月現在のものです。

