



 RS 7

# PERFORMANCE IS AN ATTITUDE



SOME THINK PERFORMANCE CAN BE MEASURED IN HORSEPOWER. OR TOP SPEED. OR ACCELERATION.

BUT PERFORMANCE ISN'T ABOUT THE STATUS QUO.

IT'S ABOUT REDEFINING IT. IT'S A CHOICE YOU MAKE, A STATE OF MIND. PERFORMANCE IS NOT FOR THE FAME OR THE FOLLOWERS, IT'S ABOUT RAISING YOUR EXPECTATIONS OF YOURSELF. NOT JUST SOMETIMES, BUT ALWAYS.

IT'S THE CHOICE TO BE BOLD. TO BE FEARLESS. TO BE LIMITLESS. IT'S THE CHOICE TO BE YOUR BEST.

PERFORMANCE IS AN ATTITUDE.



# UNTAMED BEAUTY THE AUDI RS 7 SPORTBACK

野性的なのか、美的なのか。Audi RS 7 Sportbackは、その双方を手にグランドツアラーとしての才能を輝かせる珠玉の一台です。

Audi独自のフォルムであるSportbackの理想形とも言える、クーペのような滑らかでエレガントなラインに、

サーキットで鍛え上げた600PSを発生する至高の4.0ℓ V型8気筒TFSIエンジンを搭載。

ここに、Audiが誇る4WDシステムquattro®や48Vマイルドハイブリッド(MHEV)ドライブシステムを組み合わせることで、そのパフォーマンスと効率はさらに鋭く研ぎ澄まされています。

もちろん、目の肥えた大人を満足させるスポーツマインドに満ちたインテリアや、インテリジェントな最新のインフォテインメントを惜しげもなく導入。

息を飲むほどの美しさ、そして周囲を瞬にして黙らせる野性を、あなたの手でオンロードへと解放する時です。





# POWER-HUNGRY

エンジンがその唸りを上げるたびに、呼び覚まされる胸に秘めたスポーツマインド。Audi RS 7 Sportbackに搭載された4.0ℓ V型8気筒TFSIエンジンは、最高出力441kW (600PS)を6,000rpmから6,250rpmの高回転域で発揮し、800Nmに達する最大トルクを2,050rpm から4,500rpmの広い回転域で発生させます。ここに効率性とレスポンスに優れ、瞬時にギアチェンジを完了する8速ティプトロニックとAudi独自の4WDシステムquattroを組み合わせ、持てるパワーをダイレクトに推進力へと変換することで、0-100km/hまでわずか3.6秒\*で到達。さらに、低負荷時に8気筒のうち4気筒を自動的に停止させ、燃料消費量とCO<sub>2</sub>排出量を低減するシリンダーオンデマンド効率システム (cod)を組み合わせることで、絶大なパワーと、鋭く研ぎ澄まされたアクセルレスポンスを誇りながら、効率性でもさらなる高みを追求しました。48Vのマイルドハイブリッド (MHEV)ドライブシステムは、ハイブリッド機能を従来のエンジンに組み合わせることで高効率的で快適なドライビングを実現。ベルト駆動式オルタネータースターター (BAS)と追加されたリチウムイオンバッテリーが、ブレーキング時には最大12kWという高いエネルギー回生を可能に。走行中にシステムに必要な動力を48V電源システムが補うことで55-160km/hの間でコースティング (惰性走行)中はエンジンを止めて走行することもでき、燃料消費/CO<sub>2</sub>排出量低減を叶えます。BASと燃焼エンジンをつなぐことで、さらに快適なエンジンスタートを実現。またスタート/ストップ機能は22km/h以下で利用でき、さらなる高効率を追求しました。溢れんばかりのパワーは、革新的機能という知性を纏って新たなドライビングエクスペリエンスの扉を開きます。

\*メーカー測定値

# EVERY MOMENT COUNTS

険しい道のりさえも涼しい顔で切り拓くあなたにとって、Audi RS 7 Sportbackが最高のパートナーになるのは言うまでもありません。

あらゆる路面状況や走行シーンで、優れたパフォーマンスを発揮する4WDシステムquattroは、セルフロックセンターディファレンシャルを介してフロントとリアに的確にトルクを配分します。

通常時には、前40:後60の配分で路面に吸い付くような走行安定性を実現。

路面状況に応じて、トルク配分を前70:後30～前15:後85の間でダイナミックに変制御し、卓越したトラクションと優れた推進力をもたらします。

また、RS専用にスポーティなチューニングを施したRSアダプティブエアサスペンションを標準で搭載。

走行状況に応じて、サスペンションそれぞれの減衰力を瞬時に制御することで、落ち着いた乗り心地と走行性能を両立します。

さらに、前輪のみならず後輪も操舵するオールホイールステアリングが俊敏な応答性と優れた操縦安定性を実現。

これに加え、コイルスプリングとダンピングコントロールサスペンションにダイナミックライドコントロール(DRC)を組み合わせ、グリップレベルとハンドリングを向上するRSスポーツサスペンションプラス\*がオプションで選択可能です。

あなたの感性を刺激するドライビングフィールは、オーディオライブセレクトにより、ダイナミックに、あるいはコンフォートに、シーンや好みに合わせて設定可能。

マルチファンクションパドルシフト付きステアリングのボタンからも、設定を簡単に切り替えることができ、求めているドライビングフィールをいつでも堪能できます。

\*オプション



# BREATH TAKER



圧倒的に美しいものを目の当たりにした時、人は言葉を失い、息を飲む。

あなたとAudi RS 7 Sportbackが出会う瞬間にも、そんな時間が流れることでしょう。

Sportbackスタイルの理想を追い求めた流麗なプロポーションは、長いホイールベースと短いオーバーハングで構成され、リアエンドに向かってシャープに絞り込まれるルーフラインが、まるでクーペのような比類なきシルエットを描き出します。

また、大きく張り出したフェンダーにより全幅を40mm拡大したワイドスタンスや、5Vスポークデザインの22インチアルミホイール\*とその先に垣間見えるオプションのRSスポーツサスペンションプラス\*が内に秘めたパワーを主張。

左右のLEDリアコンビネーションライトを一直線に結ぶダイナミックなデザインのリアエンドでは、大きく印象的な楕円形のテールパイプやRS専用のリヤスカートなどのデザインエレメントが、鍛えられたポテンシャルを秘めた存在であることを雄弁に物語ります。

全身に宿すスポーツマインドをエレガントに表現した、他の何者とも似ていない優美なるエクステリアが、あなたの心に鮮烈な印象を残すことでしょう。

\*オプション



# EXTRA- ORDINARY AT FIRST SIGHT

佇むだけで、周囲の空気が引き締まるほどの風格を湛えるAudi RS 7 Sportbackの表情。

長く伸びた大きな面のボンネットや、グロスブラックで引き締められたRS特有の3Dハニカム構造のシングルフレームグリル、ダイナミックなデザインの大型エアインテークが、フロントマスクに揺るぎない迫力をもたらします。

その堂々たる造形に、鋭い眼差しをもたらすのが先進的なデザインのHDマトリクスLEDヘッドライトです。

LEDヘッドライトのハイビーム構成は、横2列となりの確なライティングを実現します。

カメラが対向車や先行車を検知すると、その部分だけ配光を自動制御によりカット。

周囲に迷惑をかけることなくハイビームを常時利用でき、クリアな視界を確保します。

またアウディレーザーライトは、約70km/hからハイビームを補完。

照射距離がおよそ2倍に伸びることでドライバーに格段の安全性と利便性をもたらします。

Audi RS 7 Sportbackを選ぶこと。それは、揺るぎない自信と知性を手にすることに他なりません。





# SETS YOUR PULSE RACING THE MOMENT YOU GET IN

エクステリアで体現するスポーティでエレガントなスタイルは、インテリアにおいても一貫して表現されています。

RSロゴが刻まれたバルコナレザーで仕立てたスポーツシートは、コーナリング時にも身体をしっかりとホールドする機能性と上質なマテリアルが醸し出す質感を両立。室内空間の中でも存在感を放つ大型のアルミニウム製パドルシフトや、マルチファンクションボタンを配したヒーター機能付き3スポークステアリングホイールなど、空間の隅々にまで大人を満足させるスポーティなエッセンスが凝縮されています。水平基調の端正なダッシュボードは、空間の広がり主張するとともに、程よい緊張感を演出。また、高解像度モニターに触れるだけで操作可能なMMIタッチレスポンスを採用し、ユーザビリティまで考え尽くされたラウンジのように心地よい空間を実現しました。

# ESCAPE FROM THE EVERYDAY

ドライバースシートはもちろん、リヤシートでもゆったりと心を静められる空間であること。

Audi RS 7 Sportbackでは、緩やかに弧を描く優美なルーフレインでエレガントな佇まいを追求しながらも、室内の居住性能を損なうことはありません。

リヤシートのヘッドクリアランスや足元に余裕のスペースを確保するとともに、RSロゴが刻まれたバルコナレザーのリヤシートを取り入れています。



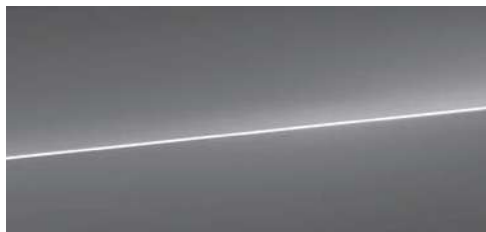


# EVERYTHING'S DESIGNED FOR A RESPONSE

ドライバーを中心に設計されたキャビンには、最新世代のインテリジェントなMMIタッチレスポンスを採用。アッパースクリーンでは、インフォテインメントを直感的に操作でき、ローワースクリーンでは空調の操作や手書き文字による入力などができます。また、12.3インチの高解像度液晶画面を備えるバーチャルコックピットは、速度計/回転計やマップ情報、Audi connectサービス、ラジオ/メディア情報などをフレキシブルに表示する他、RSモデル専用のスポーツモードではスピードメーター、タコメーターを中央に、パフォーマンスに関する情報を左右に配したレイアウトに変更することができます。必要な情報があるべき場所にレイアウトされたドライバーオリエンテッドな空間が、ドライビングへの集中を高め、Audi RS 7 Sportbackのポテンシャルはいっそう引き出されていくことでしょう。

# Body Colours

## ■ Solid paint finish



ナルドグレー

## ■ Metallic paint finishes



グレイシアホワイト メタリック



フロレットシルバー メタリック

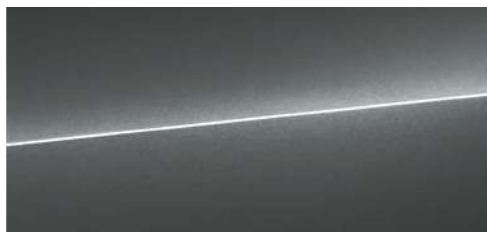


ミストブラック メタリック



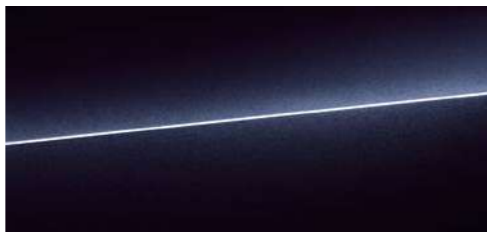
タンゴレッド メタリック

## ■ Pearl effect paint finish



デイトナグレー パールエフェクト

## ■ Crystal effect paint finish



セプリングブラック クリスタルエフェクト



スペシャルボディカラー (Audi exclusive)\*

# Wheels & Tires



アルミホイール 10スポークスターデザイン  
10.5J×21+275/35R21タイヤ



アルミホイール 5Vスポークデザイン マットチタニウムルック  
グロスフィニッシュ 10.5J×22+285/30R22タイヤ\*

# Seat Colours



ブラック [バルコナレザー]



ブラック (フィールドグレーステッチ) [バルコナレザー]

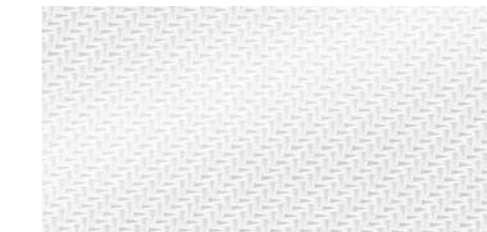


ブラック (エクスプレスレッドステッチ) [バルコナレザー]

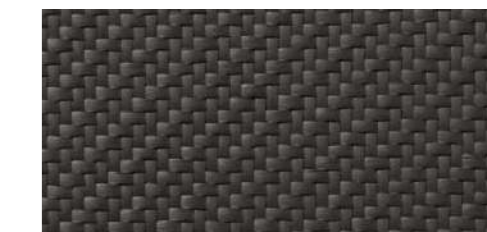


コニャックブラウン (フィールドグレーステッチ) [バルコナレザー]

# Decorative Inlays



アルミニウムメッシュ



カーボンツイル\*

\* オプション ※ボディカラー、シート生地、デコラティブパネルは印刷インクの性質上、実際の色とは異なって見える場合があります。 23

# Equipment

## Standard Equipment 標準装備



### HDマトリクスLEDヘッドライト/アウディレーザーライト

ハイビームのユニットを従来の横1列から横2列とすることで、高精度、高解像な照射を行います。LED光源と精密な光学デバイスを組み合わせたカメラシステムによって、状況に合わせて配光を可変させ高度に制御。ルームミラーに内蔵されたカメラが対向車や先行車を検知すると、直接光を照射しないようにコントロールしつづ、それ以外の車間エリアや周辺は明るく照らし続けます。LEDのオン/オフを個別に切り替えハイビームをカットすることにより、周囲に迷惑をかけることなく常時ハイビームを利用可能。安全性と利便性に大きく寄与します。そして、ダイナミックに光が動くインディケーターは、目にも鮮やかなアクセントによって視認性を高め、クルマが曲がる方向へと光のパルスを生み出します。また、アウディレーザーライトは車速約70km/hからLEDハイビームを補完し、照射距離がおおよそ2倍に伸びることでドライバーに格段の安全性と利便性をもたらします。



### LEDリヤコンビネーションライト/ ダイナミックターンインディケーター

特徴的なデザインのLEDリヤライトが、広範囲に明瞭な光を後続の車両にもたらします。LEDがミリ秒単位で次々と光り、流れるような動きで非常に視認性の高いダイナミックターンインディケーターを搭載しています。

### エクステリアミラーハウジング マットアルミニウムルック

精悍な印象を引き立てるアルミニウムルックのミラーハウジング。上質な質感でスポーティさを演出します。

### エクステリアミラー 電動調整&格納機能 自動防眩機能 メモリー機能 ヒーター

便利なりバースモードは、ギアをリバースに入れた際、ドライバーが緑石等を確認しやすいよう自動的に助手席側ミラーの角度を下方に傾けます。



### Sスポーツシート(フロント)

ホールド性の高いスポーツシート。シートサイドボルスターはコーナリングの際、身体をしっかりサポートする形状に。素材には上質で温かみがあるバルコナレザーを採用し、バックレストにはRSロゴを刻印、室内に高級感漂うアクセントを与えます。

### シート電動調整機能(フロント) メモリー機能(ドライバーサイド)

シート高さ、前後スライド、シート角度、リクライニングの電動調整が可能です。またメモリー機能があり、個々のユーザーにつき2ウェイのプリセットが可能。電動式ランバーサポート4ウェイ付きとなります。

### シートヒーター(フロント/リヤ)

フロントシートの座面と背もたれを、リヤシートは座面と背もたれを温めます。それぞれ別個に3段階で調整が可能です。フロントシートはMMIローワースクリーンから操作ができます。



### ステアリングホイール 3スポークレザー マルチファンクション パドルシフトヒーター

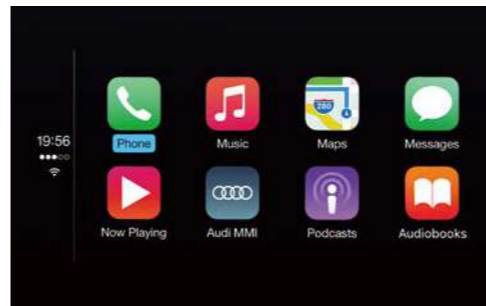
両手にしっかりと馴染む質感の高いレザーが室内に見事に溶け込みます。12個のマルチファンクションボタンを装備し、多彩なインフォテインメント機能を操作できるとともに、パドルシフトでギアのマニュアルシフトが可能です。ステアリングホイールのリムの部分にヒーターが搭載されています。

### 電動チルト/テレスコピックステアリングコラム

ステアリング位置を上下前後のお好みの位置に電動で調整できます。乗降時に自動的に上下する機能付き。

### エクステンデッドアルミニウムブラック/ ブラックガラスルックコントロールパネル

センターコンソールのコントロールパネル、およびライトスイッチがシームレスなブラックガラスルックとなります。ドライバーアシストシステムのコントロールボタン類、パーキングブレーキ/オートホールド/セントラルロック(フロント/リヤ)/ロック(リヤ)/ウインドウ開閉の各ボタン、またドアハンドルがアルミニウムルックとなります。



### スマートフォンインターフェース

普段あなたが愛用されているスマートフォンとクルマがダイレクトに接続。USBを介してお手持ちのスマートフォンのコンテンツ(ナビゲーション、電話機能、音楽、特定のアプリなど)をMMIタッチディスプレイに表示し操作できます。

※表示されるコンテンツ、アプリについてはApple Inc.またはGoogle LLCに指定されたもののみ表示可能となります。  
※Apple, CarPlayおよびその他のマークはApple Inc.の商標です。  
※Google, Android Autoおよびその他のマークは、Google LLCの商標です。  
※対応OSバージョンはiOS 7.1.2以上(iPhone5以上)、Android 5.0以上となります。



### バーチャルcockpit

高解像度12.3インチカラー液晶フルデジタルディスプレイに、スピードメーター、タコメーター、マップ表示、ラジオ/メディア情報などフレキシブルに表示。操作もマルチファンクション付きステアリングホイールからダイレクトに行えます。またVIEWボタンを押すことで2つの円形メーターの大小切り替えも可能。メーター表示を小さくすれば、オンボードコンピューターやMMIナビゲーションのコンテンツ、3D地形図などをより見やすく画面の広いエリアに表示できます。ルートガイダンスを起動している間は、スピードメーター近くにナビゲーション情報が常時表示され、タコメーターにオンボードコンピューター数値の配置も可能です。



### MMIタッチレスボンス付き MMIナビゲーション

インフォテインメント用の高解像度10.1インチアップースクリーン(1,540×720)と、空調操作や手書き文字入力用の高解像度8.6インチローワースクリーン(1,280×720)の2つのタッチディスプレイを搭載したナビゲーションシステムです。ナビゲーションデータをダウンロードして、マップのアップデートもできます。画面に触れることでナビゲーションマップの縮尺の変更も可能。また、ドラッグ操作によりホーム画面のアイコンを自分の好みに並び替えることができます。



### Bang & Olufsen 3Dサウンドシステム(16スピーカー)

3Dサウンドラウドスピーカー、センタースピーカー、サブウーファーを含む16個のラウドスピーカー、トータル出力705ワット15チャンネルアンプ、フロントシート用の3Dサウンド機能から立体的で迫力ある3Dサウンドを再生。Aピラーに追加されたラウドスピーカー、中音域用スピーカー、そしてフラウンホーファー技術によるSymphoriaによって空間的な3次元感覚を再現。あらゆる音源で再生可能な3Dサウンドは、まるでコンサートホールにいるかのような感動をもたらします。

### 4ゾーンデラックスオートマチックエアコンディショナー

運転席、助手席、後部座席の左右それぞれで室温と風量を調節でき、快適な室内空間をもたらします。後部座席はタッチ式A/Cコントロールパネルを装備。乗員認識機能により効率的に温度ゾーンを調節。

### マルチカラーアンビエントライティング

ドアポケット、センターコンソール、インストルメントパネル等、インテリア各部のアンビエントライトを好みのカラーに変更し、車内を彩ることができます。アウディドライブセレクトのそれぞれのモードに合わせたカラーも設定できます。



#### RSアダプティブエアサスペンション

車高とダンピングを自動制御し、4輪すべての減衰特性を無段階に適応させる電子制御アダプティブエアサスペンション。その機能をベースに、よりスポーティなRS専用チューンを施し、マニュアルレイズ機能も搭載しました。オーディオドライブセレクトから車高の設定を含めた様々なモードの選択が可能です。

#### ダイナミックオールホイールステアリング

ダイナミックオールホイールステアリングは速度に応じてステアリングのギアレシオが可変制御されるダイナミックステアリングに4輪操舵のオールホイールステアリングを組み合わせることで生まれたハンドリング性能をさらに高める先進テクノロジーです。走行状況に応じてアシスト量、舵角量をコントロールでき、ワインディングロードや高速走行ではリヤホイールがフロントと同じ方向へ動くことで、卓越した走行安定性とドライビングダイナミクスが向上。車線変更もスムーズに行えます。低速走行時にはリヤホイールをフロントとは反対方向に曲げることでクルマの最小回転半径が約5.2mに、車両に高い俊敏性と操作性をもたらし、取り回しが楽に行えます。

#### アダプティブドライブアシスト

高速道路などでの走行において車速0～約250km/hの間で作動し、レーダーセンサー、フロントカメラ、超音波センサーを用いて、絶えずクルマの周囲を監視します。アダプティブクルーズコントロールはシステムがブレーキやアクセルをコントロールし、設定された車間距離を一定に保ち、長距離ドライブでの運転をサポート。設定した速度と車間距離を制御して前方車両が検知されると、必要に応じて加速/減速します。またアクティブレーンアシストは、車両が走行レーンを越えないよう穏やかにステアリングを修正してドライバーをアシストします。トラフィックジャムアシストはストップ&ゴーを繰り返す渋滞時に、停止/発進を行います。

#### フロントクロストラフィックアシスト

交差点に差し掛かった際、ドライバーから見えないエリアをレーダーセンサー、サウンドカメラを使って監視。左右から接近する車両について衝突の危険性を警告します。光と音で警告がなされ、ドライバーが反応しない場合はブレーキによる振動で作動。状況によって段階的に警告します。車速約30km/h以下で作動し、ブレーキによる振動は約10km/h以下で実行されます。

#### オーディオドライブセレクト

走りの特性をシーンや走行状況、好みに合わせて選択することができます。オート、コンフォート、ダイナミック、エフィシエンシーの各モードから、パワーステアリングのアシスト量、エンジン、ギアチェンジ特性、ダンパーコントロールの設定を変更できます。

#### オーディオサイドアシスト

車線変更の際、あなたを追い抜こうとする車両が死角にいる場合などに、システムが車線変更の危険を予測し、システムがドライバーに警告します。また交差点の右左折時に前進中の自転車やバイクの巻き込みを警告。システムが危険と判断する状況では、エクステリアミラーに内蔵されたLEDを点灯しドライバーに警告、さらに車線変更しようとするLEDが点滅して警告します。

※約15km/h以上の走行で作動し、10km/h以下で機能を停止します。

#### オートマチックテールゲート

アドバンストキーのボタン、運転席ドア側のボタン、またはトランクリッドハンドルにあるボタンを押すと、電動で開閉できます。アドバンストキーとの併用で、足をキックするようにかざす動作で解錠ができるバーチャルペダル機能を搭載。荷物が両手がふさがっている時などに便利です。

#### サウンドビューカメラ

4台の広角カメラで自車の全周囲360度を捉え、様々な角度からの映像を映し出すことで、駐車時の操作をより簡単に行えるようになります。これまでにあった、上空からの俯瞰映像だけでなく、合成された車体を360度の3Dビューで表示することができ、MMIタッチディスプレイによって車体の映像を指先で動かして確認できます。

#### パークアシストプラス

超音波センサーによりパーキングスペースを検知し、理想的な駐車経路と退出経路を算出。ドライバーはディスプレイの指示に従ってアクセル、ブレーキ、ギアを操作し、駐車プロセスを監視するだけでクルマをスムーズに駐車スペースへ移動することができます。操舵角に応じて経路が表示され、経路上の障害物をドライバーへディスプレイを通して速やかに警告します。

#### オーディオプレセンスリヤ

車両のリヤに設置された、レーダーセンサーが捉えたデータを利用して、後方から接近する車両を監視。追突されるリスクが検知された場合、オーディオプレセンスベースックを起動します。

#### オーディオプレセンスシティ

フロントカメラや各種センサーからのデータを用いて衝突の危険性を監視。車速と状況に応じて衝突を警告し、システムが必要と判断した場合ブレーキを作動させます。約10-85km/hの車速で歩行者や自転車を、車両は250km/h以下の車速で検知されます。もし前方への衝突が差し迫っていると判断されると、ドライバーに警告を段階的に発します。状況に応じてブレーキ（さらに必要な場合はフルブレーキ）を作動させ衝突を回避、もしくは衝突被害を軽減するようアシストします。

#### Optional Equipment オプション装備

##### RSスポーツサスペンションプラス (DRC)\*

スチール製のスプリングとショックアブソーバーが油圧制御により、ピッチとロールの傾きを軽減します。対角線上に配置されたダンパーはオイルパイプと中央のバルブを通じて連結。例えば、コーナーを高速で旋回する際にダンパーがそれぞれ異なる沈み方をした場合、バルブが沈み込んだホイールへのオイルフローを高めめます。沈み込みを押さえることでローリングを抑制し、よりダイナミックなドライビングが愉しめます。また、フロントアクスルには5リンク式サスペンションを、リヤアクスルにはセルフロック機能付きトラベゾイダルリンク式を採用。車重を軽減し、パネ下重量を低く抑えるため、多くの車載コンポーネントがアルミ製です。

\*オプション

#### Special Optional Equipment



##### パノラマサンルーフ\*

先進的デザインの特大ティントドガラスを採用し、ガラス部分の開閉やチルトアップ、遮光ブラインドも電動操作が可能です。快適で明るい室内空間をもたらすとともに効率的なベンチレーションによって室内環境の向上も実現。ウインドディフレクター搭載で、チルトアップやフルオープン時でも風切り音を軽減します。またアドバンストキーで外から開閉できます。

\*オプション



##### プライバシーガラス\*

リヤウインドウ、リヤドアウインドウ、リヤサイドウインドウに断熱性のあるダークティントドガラスを採用。

\*オプション

##### ヘッドライニング ダイナミカブラック (Audi exclusive)\*

\*オプション

##### Bang & Olufsen 3Dアドバンストサウンドシステム (19スピーカー)\*

美しい音響とデザインで世界的人気を誇るプレミアムオーディオ。卓越した音響成分の解析と再現力でハイクオリティな3Dサラウンドサウンドを実現しています。19個のスピーカーから再生されるリアルな高品質3Dサウンドをお楽しみください。スピーカー、センタースピーカー、サブウーファーそれぞれに専用のパワーアンプを備え、質感の高いスピーカーカバーはアルミニウムと高品質のネオジム磁石製。この、まったく類を見ないリアルなステレオと3Dサラウンド体験は、AピラーとBピラーに設置した広帯域スピーカー、ミッドレンジスピーカー、インストールメントパネルのセンタースピーカーと左右の自動格納式アコースティックレンズ、またフラウンホーファー技術による新型Symphoria 2.0 3Dデクノロジーによって生み出されます。Symphoria 2.0 3Dが、広がり、深さ、高さといった自然な音響を表現。車内にいながらにして心地よい3次元感覚を生み出します。同時にパッセンジャーセル(自動車の居住構造)という物理的な限界もなくなり、車内がより大きく感じられ、音楽を本来の意図通りに展開させることができます。その結果、どの席に座っていても立体的なオーディオ再生で非常に繊細な音の奥行きを実感できます。また、19チャンネルのBeoCoreアンプ(総出力1,820ワットの超高効率ICEpowerアンプ)が走行ノイズを補正。速度感応式ボリューム調整も装備しています。

\*オプション

##### RSスポーツエキゾーストシステム\*

左右1本ずつ配したオーバル形状のテールパイプがグロスブラックカラーに。RSの名にふさわしい心震わせるエキゾーストサウンドを奏でます。

\*オプション

##### スピードリミッター 305 km/h\*

\* オプション。セラミックブレーキの選択が必須となります。



##### セラミックブレーキ(フロント) カラードブレーキキャリパー アンスラサイトグレー\*



##### セラミックブレーキ(フロント) カラードブレーキキャリパー レッド\*



##### セラミックブレーキ(フロント) カラードブレーキキャリパー ブルー\*

セラミックブレーキのディスクは、スポーツドライビング時の厳しい高熱応力の負荷にも耐えられるように開発。制動力とコントロール性に優れ、軽量化にも寄与します。

\*オプション

※各セーフティ、アシスタンス機能はあくまでもドライバーをサポートする運転支援機能であり、その制御には限界があります。システム自体はその機能の範囲内でしか作動することができません。また、気象条件や道路状況、周囲の状況等によって作動しない場合がありますのでご注意ください。運転者は周囲の状況を注意し、つねに安全運転を心がけてください。  
 ※Audi正規ディーラーで実施している衝突被害軽減ブレーキ等の各セーフティ・アシスタンス機能の試乗体験は、作動条件等の基準に基づき安全を確保した上で実施しています。お客様自らの判断での作動テストは大変危険ですので絶対に行わないでください。

Audi RS 7 Sportback

標準装備



ブラックAudi rings & カーボン/グロスブラックスタイリングパッケージ\*



- 《装備内容》
- ブラックAudi rings
  - ブラックスタイリング
  - グロスカーボンRSエクステリアパーツ
  - エクステリアミラーハウジングブラック  
(ボディカラー ミツブラックM及び  
セプリングブラックCEではボディ同色になります)
- \*オプション

ブラックAudi rings & ブラックスタイリングパッケージ\*



- 《装備内容》
- ブラックAudi rings
  - ブラックスタイリング
  - グロスブラックRSエクステリアパーツ
  - エクステリアミラーハウジングブラック  
(ボディカラー ミツブラックM及び  
セプリングブラックCEではボディ同色になります)
- \*オプション

マットアルミニウムスタイリングパッケージ\*



- 《装備内容》
- マットアルミニウムルックRSエクステリアパーツ  
(サイドスカート)
- \*オプション

# Audi Genuine Accessories

魅力的なカスタマイズで、あなただけのAudiを

Audiの美しいスタイリングや高い実用性をさらに輝かせる、数々の純正アクセサリをご用意いたしました。Audiと過ごす時間をひととき心地よく、さらに自分らしく。あなたにとってこの上なく魅力的なAudiに仕立ててください。



**10スポークスターデザインアルミホイール**  
10.5J-21、インセット19、PCD112  
(ウインタータイヤ用)



**ヘリテージフラッグ&4リングフィルム**  
ヘリテージフラッグ付きAudiマークのフィルムです。カラーはブラックとシルバーの2種類をご用意しています。



**チャイルドシート Kidfix XP**  
幼児用シートは卒業、という小学生以下の児童用ジュニアシートです。ISO FIX固定フックとの一体型なので取り付けも簡単で、しかも安全です。座面を分割可能。22kgを超えるお子さま用に単独で使えます。ヘッドレスト、背もたれの角度調整が可能です。カラー：ブラック



**ビジネスケース**  
15インチまでのノートパソコンやビジネスツールの収納が可能なケース。助手席等にシートベルトで固定する他、ショルダーバッグとして持ち運ぶことも可能です。



**フロアマット(プレミアムスポーツ)**  
高密度カーベットにリアルカーボンとアルミニウム製のエンブレムを使用。素材には花粉等のアレル物質を吸着し、雑菌の増殖を抑制させる「プレミアムクリーン」を使用した、車内をクリーンに保つ、高品質なフロアカーベットです。カラー：ブラック



**Audi ユニバーサルトラフィックレコーダー**  
Audi専用デザインのドライブレコーダーです。専用アプリにてスマートフォン上で操作できます。レーダー感知作動による駐車監視や、イベントの自動録画、GPSによる自車位置検知など、多機能と高機能を兼ね備えています。フロント用とフロント&リヤ用があります。



**デザインゲッコー**  
アルミ塗装のゲッコーマスコット。エアVENTに差し込んだり、マグネットでお好みの場所に固定できます。

# Audi Service Program

保証 サポート 点検・メンテナンス

Audiは保証、サポート、点検・メンテナンスを3年間無償で付帯いたします。

1年目	2年目	3年目
無償		



**Audi Warranty 3年間の保証**  
部品の材質や製造技術上の問題で故障が発生した場合、正規ディーラーにて無料で修理いたします。

一般保証	3年	新車ご購入から3年間/走行距離無制限(但し、業務用途車両は100,000km以内)
塗装の保証	3年	新車ご購入から3年間

※純正部品・純正アクセサリの保証は購入日から2年間、錆穴の保証は新車登録日から12年間です。  
※定期点検整備を実施し、正しい取り扱いを行った車両が対象です。詳しい内容は、保証書をご確認下さい。



**Audi Roadside Assistance 3年間のサポート**  
24時間365日専門のオペレーターが待機し緊急コールにお応えするので、万一の路上における故障の際でも安心です。

サポート	電話によるアドバイス、車両の牽引、車両の保管、メッセージサービス(ご家族へ、会社へ)、路上応急処置(バッテリー上がり、キー縦じ込み、ガス欠等)、牽引後の代替交通・宿泊手配、修理完了車両の引取・搬送、保険会社への連絡
------	---



**Audi Freeway Plan 3年間の点検・メンテナンス**  
ベストコンディションでドライビングをお楽しみいただくためのドイツ本国の厳しい安全基準と最新技術のメンテナンスサポートプログラムです。

定期点検	法定1年点検 メーカー指定点検	法律により定められている点検項目(1年目と2年目) Audi社が指定する定期点検項目
部品・消耗品の交換・補充	Audi社が定める定期交換部品の交換、点検時の状態やディスプレイの表示による交換・補充 例：エンジンオイル交換、オイルフィルター交換、ブレーキ液交換、ブレーキパッド交換、ウインドーウォッシャー液補充 など	

延長プログラム

さらに2年間延長の保証、サポート、点検・メンテナンスプログラムです。

4年目	5年目
初回車検(有償)	有償

**Audi CarLife Plus. 保証とサポートを5年目まで**  
新車ご購入後3年間付帯されている「一般保証」をご希望により有償にて5年目まで延長できるプログラムです。新車ご購入から60日以内のご契約がお得です。

※一般保証と一部保証範囲が異なります。  
※お申込みは初回車検前までとなります。  
※3年以内にAudiの新車へお乗換の際は移行が可能です。

**Audi Roadside Plus. 24時間、365日のサポートを5年目まで**  
「Audi Roadside Assistance」をご希望により有償にて5年目まで延長できるプログラムです。

※Audi CarLife Plus.をご契約されたお客様にはAudi Roadside Plus.が自動的に付帯されます。

**Audi Freeway Plus. Light より安心より安全なメンテナンスを5年目まで Audi Freeway Plus.**  
「Audi Freeway Plan」をご希望により有償にて5年目まで延長できるプログラムです。

※お申込みは初度登録から初回車検前までとなります。  
※3年以内にAudiの新車へお乗換の際は移行が可能です。

# Audi Premium Automobile Insurance

## Audi Premium Care

Audi自動車保険プレミアムに無償で付帯されている「Audi Premium Care」は、ドアミラー、フロントガラス、タイヤバンクの損害を補償するサービスプログラムです。「Audi Premium Care」を利用して、自動車保険を使わなければ翌年の自動車保険のノンフリート等級には影響しません。

※「Audi自動車保険プレミアム」にご加入いただいたAudiオーナーだけのプレミアムサービスです。※お車の修理はAudi正規ディーラーで行うことが前提となります。※修理費用の補償額には上限があります。※サービスの提供は上記いずれかの損害に対し、1年間に1回(長期契約の場合は保険年度ごとに1回)に限ります。※タイヤバンク損害補償については初度登録から3年以内の車両が対象となります。詳しくはお近くのAudi正規ディーラーまでお問合せください。

## Audi自動車保険プレミアム

ドアミラー損害補償 フロントガラス損害補償 タイヤバンク損害補償

# History

Formula Eで参加初年度チーム優勝。  
Audiの創生期から、電気自動車の未来の技術を磨くFormula Eまで。  
モータースポーツへの挑戦こそ、進化の原動力。



Formula E Audi e-tron FE04



1899

アウグスト・ホルヒが自らの名を冠した自動車メーカー「Horch」を設立。



1909

挑戦への強い願望から、ホルヒは新会社「Audi」を設立。1914年にはヒルクライムイベントで勝利を手にする。



1933

エアロダイナミクスの重要性を意識し、世界で初めての風洞実験を実施。



1934

16気筒エンジンを積むレーシングカー「アウトウニオン タイプA」でグランプリに参戦。



1937

アウトウニオンは54のレースに出場し、32の完全優勝と15の世界記録を達成した。



1937

アウトウニオン・ストリームライナーが、初めて400km/hの壁を破る。



1981

Audi quattrolによりWRCに参戦。第2戦のスウェーデンで早くも勝利を収める。



1985

アメリカのバイクス・ピーク・ヒルクライムで女性ドライバーのミシェル・ムートンが優勝。



1990

ドイツDTMでハンス・ヨアヒム・シュトックがドライバーズ・タイトルを獲得する。



2000

世界で最も過酷なレースとして知られるルマン24時間でAudi R8が初勝利を収める。



2006

ルマン24時間でAudi R10がディーゼルエンジン搭載マシンとして初優勝を遂げる。



2009

Audi R8 LMSにより、ニュルブルクリンク24時間耐久レースに挑戦。



2014

第82回ルマン24時間耐久レースにて13度目の優勝。5連覇を達成。



2018

100%電気自動車によるFormula Eに本格参戦し、初年度チーム優勝。



## Audi configurator

Audiコンフィグレーター。価格シミュレーションで、あなただけのAudiを。

ご希望のモデルに、ボディカラー、インテリア、ホイールなどの組み合わせを様々にお試しいただくことで、自分にぴったりの一台を見つけてみませんか。画面上でイメージを確認しながら、お好みに合わせて自由にセレクト。カスタマイズした内容は印刷することができます。

> [audi.co.jp/configurator](http://audi.co.jp/configurator)

Audiの情報はここから。

> [audi.co.jp](http://audi.co.jp)



## RS models on Social Media

いつでもどこでも、パソコンや携帯電話から、最新情報を入手。

Audiのレース結果やイベント参加告知、  
Audi Sportモデルのご紹介を配信中。

> [Audi Sport Japan Official facebook](https://www.facebook.com/AudiSportJapan)

アウディスポーツ 🔍

「アウディスポーツ」もしくは「Audi Sport Japan」で検索

**アウディ ジャパン 株式会社**

東京都品川区北品川 4-7-35 御殿山トラストタワー 16 階 〒140-0001

Free dial **0120-598106** AM 9:00 - PM 7:00

For info **www.audi.co.jp**

●カタログ写真は、日本で販売される車両とは仕様が異なる場合があります。●本仕様・装備・諸元は予告なく変更される場合があります。●このカタログの内容は2021年10月現在のものです。