

A8|S8



Audi Intelligent Technologies | 04

Audi A8 | 08

Audi A8 L | 22

Audi S8 | 32

Equipment highlight | 42

Drive Assist & Safety | 50

Model Lineup | 58

Equipment | 68

Audi Genuine Accessories | 80

History | 82

Audi Intelligent Technologies.

世界は刻々と変化しています。モータリゼーションの変化や未来の自動運転までも見据えて、

Audiは新たなステージへ進み始めました。

Audi A8。それは、テクノロジー、アシスタンス、インフォテインメントの全てが高度に洗練され、
デジタル化されたインテリジェントな存在でもあります。

たとえばAudiレーザースキャナーは繊細にして精密、物体の形状を明確に識別し、

次世代のドライバーアシスタンスを実現しています。

テクノロジーのさらなる進化とともに、より安全に、より快適に。

Audi A8は次代に向けて大きな飛躍を遂げました。



Conducting

not
operating.

MMIタッチレスポンスは標準搭載の10.1インチと8.6インチの2つの高解像度タッチディスプレイにインフォテインメントや便利な機能を表示します。ボタンやスイッチを削減したフラットなタッチディスプレイは、音と振動で聴覚、触覚にフィードバックされるため、直感的に操作できます。さらにホーム画面のアイコンの配置なども、自由に変えることが可能です。



Don't think of it as a car.

Think of it as home.



大型のドアを開けば、そこに待っているのは広々とした贅沢な空間です。
乗り降りしやすく、頭上にも足元にもたっぷり余裕のある新しいスペース感をご堪能ください。
さらに30種類の中から照明のカラーを選んで夜間に室内を照らす、
マルチカラーアンビエントライティングは、美しくキャビンを彩る光のなかに
インテリアのエレガントなラインを強調し、まるでラウンジにいるかのように思える心地よさを演出します。





Start before you're ready.

Audi A8のOLEDリヤライト*はライティングテクノロジーを革新する大きな一歩です。
3次元のセグメント分割により、斬新なライティングデザインが可能に。
きわめて明瞭な発光で省電力と高効率、そして霧や悪天候時の視認性を実現します。
左右をつなげる直線のデザインとしたリヤライトとあわせて、リビューを特徴づけます。

ヘッドライトには精細で複雑、高解像度なライティングが可能なHDマトリクスLEDヘッドライトを搭載。
カメラが対向車や先行車を検知し、その部分だけ配光を自動制御によりカット。
周囲に迷惑をかけることなくハイビームを常時利用でき、クリアな視界を確保します。
またアウディレーザーライト*は、照射距離がおよそ2倍に伸びることでドライバーに格段の安全性と利便性をもたらします。

*アウディレーザーライトパッケージとしてセットオプション。

Don't be under the illusion that you have seen it all.

フロントエンドでは引き締まったシングルフレームグリルが圧倒的な存在感を誇ります。
低く伸びたショルダーライン、リヤに行くに従って上昇するサイドシル、まるでクーペのように美しいルーフラインから
リヤエンドまでのシルエット。そして、ホイールアーチ上の力感溢れる造形。
新たなるAudiのデザイン言語はAudi A8にエレガントなダイナミズムを体現しています。





Audi A8の今までにない走りのパフォーマンスはエンジンパワーと革新的な機能の組み合わせにより生み出されています。Audi A8 60 TFSI quattroに搭載されたV型8気筒4.0 TFSI®エンジンは、2基のツインスクロールターボにより最高出力338kW(460PS)、最大トルク660Nm(67.3kgm)の圧倒的なパフォーマンスを発揮。Audi A8 55 TFSI quattroに搭載されたV型6気筒3.0 TFSIエンジンは、最高出力250kW(340PS)、最大トルク500Nm(51.0kgm)のパワーを誇ります。この2つのパワーユニットに効率性とレスポンスに優れた8速ティプトロニックトランスミッションを組み合わせています。

また走行中に発生させた回生エネルギーを48Vのリチウムイオンバッテリーに蓄え、各システムに電力を供給するマイルドハイブリッド(MHEV)システムを搭載し、高効率で快適な走行を実現。さらにAudi独自の4WDシステムquattro®により、軽快で意のままにリニアなハンドリングと、路面に吸い付くような走行安定性でAudi A8のパフォーマンスを引き出します。そしてさらなるスポーティネスを追求して、ハンドリング性能をさらに高める先進テクノロジー、ダイナミックオールホイールステアリング*を新たに採用しています。

*オプション。



Don't think of it as a car.
Think bigger.









Here today, there tomorrow.

誰よりも速く心地よく目的地へ。そこへあなたを連れていくもの。

ポテンシャルを物語る堂々たるスタイルに、至高のダイナミズムを携えて。

圧倒的なパフォーマンスと洗練を極めた、プレステージセダンの中で最もスポーティな

The all-new Audi S8が、いよいよその姿を現します。

揺るぎない価値を知り、自らもまた本物であり続けようとする人々に選ばれる、

磨き抜かれたプロポーションと鍛え抜かれた性能、そして時代をリードするテクノロジーを贅沢に纏って。

あなたのすべての瞬間を最高のプレジャーで包み、

仕事へ向かう道までも、驚きと発見で満ちた特別な場所へと変えていきます。



Change a business trip into a business adventure.



Your way to a perfect start each day.

いつだって最高の一日を走るあなたに、The all-new Audi S8は完璧なスタートをお約束します。
 ホールド感を高めたバルコナレザーのスポーツシートに身を委ねれば、
 静かに高揚する心に秘めた冒険心が湧きあがることでしょう。
 高鳴る胸を解放させるのは、ダイナミックな走りをもたらすAudi独自の4WDシステムquattroや
 理想的なトルク配分を計算して積極的かつ可変的に配分するリヤスポーツディファレンシャル、
 プレディクティブアクティブサスペンションが叶える、快適でエキサイティングなドライビングです。
 アクセルを踏み込むたび、コーナーをひとつ曲がるたび、あなたを刺激に満ちた最高の冒険へと誘います。



**A spacious interior
that exceeds expectations.**



Business as usual? Not in the interior of the Audi S8.

ラウンジを思わせるゆとりと上質さを併せ持つ洗練された空間には、高解像度液晶ディスプレイにメーターや地図などを表示するバーチャルコックピットや、スマートフォン感覚でタッチ操作ができるMMIタッチレスポンス付きMMIナビゲーションなど、より直感的な操作を叶えるインテリジェントに進化したテクノロジーを備えています。また、カーボンのアッパーインレイやダブルスポークのマルチファンクション機能付きレザーステアリングホイール、アルミ仕立てのバドルシフトやSエンブレムが刻まれたスポーツシートなどが室内空間をスポーティに磨き上げます。

A perfect combination of sportiness and elegance.

シングルフレームグリルの堂々たる存在感と、緩やかに弧を描くエレガントなルーフライン。

The all-new Audi S8の造形は、プレステージセダンとしての自信と品格を雄弁に物語ります。

存在感のあるフォルムに、端正でスポーティな印象を与える先進的なデザインのHDマトリクスLEDヘッドライトは、

刻々と変わる走行状況に応じて周囲に配慮しながら高精細な光を照射。LEDハイビームを補完し、

照射距離をおよそ2倍に拡大することでドライバーに格段の安全性と利便性を高めるアウディレーザーライト*1も搭載しました。

足元では、Sモデル専用の21インチアルミホイールとレッドのブレーキキャリパー*2が、あなたのドライビングマインドを静かに刺激。

走りのダイナミズムをデザインに昇華することで、ラグジュアリーな佇まいはさらなる高みへと到達しました。

*1 アウディレーザーライトパッケージとしてセットオプション。*2 オプション





Where performance meets intelligence.

ダイナミックな走りは、革新的な技術との融合でさらに先の presteege へ。

V型8気筒4.0ℓ TFSI®エンジンは、最高出力420kW (571PS)、最大トルク800Nm (81.6kgm)の圧倒的パフォーマンスを発揮。

ここに、48Vマイルドハイブリッド(MHEV)ドライブシステムを組み合わせることで、さらなる高効率と快適な走行を実現します。

さらに、最適なギア選択により効率性とレスポンスを高める8速ティプトロニックや、ハイパワーを余すところなく路面へと伝達するAudi独自の4WDシステムquattro、

理想的なトルクを計算してリヤホイールに配分するリヤスポーツディファレンシャル、路面状況を常時予測しサスペンションをアクティブに調整することで

理想的な乗り心地を叶えるプレディクティブアクティブサスペンションで、走りはエキサイティングな体験へと進化。

ハンドルを握る愉しさが、新鮮な刺激とともにあなたの心を高揚させることでしょ。



What sparks your imagination?

Equipment highlight

MMIタッチレスポンス付き MMIナビゲーション

Audi A8に採用された、デジタル時代にふさわしい新しいユーザーインターフェイスであるMMIタッチレスポンス。ボタンやスイッチに代わり、フラットな高解像度モニターで車両のセッティングやインフォテインメントを直感的に操作することが可能に。グラフィックや振動、音によって、視覚、触覚、聴覚に明確な反応を感じ取れます。インフォテインメント用の高解像度10.1インチアップースクリーンと、空調操作や手書き文字入力用の8.6インチ高解像度ローワースクリーンの2つのタッチディスプレイを搭載したナビゲーションシステムは、画面に触れることでナビゲーションマップの縮尺の変更も可能。またドラッグ操作により、ホーム画面のアイコンを自分の好みに並び替えることができます。

Audiスマートフォンインターフェイス

普段あなたが愛用されているスマートフォンとクルマがダイレクトに接続。USBを介してお手持ちのスマートフォンのコンテンツ(ナビゲーション、電話機能、音楽、特定のアプリなど)をタッチディスプレイに表示しスマートフォンに触れずに操作できます。

※ 表示されるコンテンツ、アプリについてはApple Inc.またはGoogle LLCに指定されたもののみ表示可能となります。
 ※ Apple, CarPlayおよびその他のマークはApple Inc.の商標です。
 ※ Google, Android Autoおよびその他のマークはGoogle LLCの商標です。
 ※ 対応OSバージョンはiOS 7.1.2以上 (iPhone5以上)、Android 5.0以上になります。

Audi connect

Audi connectと連携したmyAudiや各種サービスが、あなたのAudiと世界をネットワークでリアルタイムにつながります。たとえば、お望みの目的地を素早く検索したり、最新ニュースや天気予報のチェックが可能。さらに、Wi-Fiホットスポットとしても機能するので、ノートパソコンやタブレットなどのモバイル機器を接続していただけます。簡単に便利で直感的。それがAudi connectです。また24時間365日、専任オペレーターを介しての施設検索が可能なAudi connect Navigatorを利用できます。



Audi connect

→ コミュニケーション

Audi connect Navigator
 24時間365日、専任オペレーターを介しての施設検索を承ります。ガソリンスタンドや駐車場などの位置情報検索もサポート。施設検索などの情報はMMIの画面に転送・表示され、そのまま目的地として設定することができます。

Wi-Fiスポット
 モバイル機器をインターネットに接続します。

→ インフォテインメント

天気
 天気予報を確認することができます。

オンラインニュース
 最新の出来事についてテキストで表示します。

→ セーフティ & サービス

Audi SOSコール
 万一の事故の際に、車両から手動または状況により自動的に緊急のSOSコールを発信。事故現場の正確な位置データおよび車両状態のデータがAudiSOSコールセンターに送信され、コールセンターアドバイザーが迅速・的確にサポートします。

Audiオンラインロードサイドアシスタンス
 万一の故障や事故の場合には、車両から手動でルーフモジュール内のサービスコールボタンを使ってオンラインロードサイドアシスタンスコールセンターと通話しつつ、正確な車両位置および車両状態のデータを送信できます。送られたデータをもとに問題点の特定が可能で、状況に合わせてレッカーサービスなどお客様のニーズに合う最適な対応方法をアドバイスします。

Audiメンテナンスリクエスト*
 車両のディスプレイにサービス インターバルが表示される約14日前に診断データをAudiディーラーへ送信。そのデータを元に、お客様へサービス入庫予約のご連絡をいたします。
 * 事前にmyAudiへの登録が必要となります。

→ モビリティ & ナビゲーション

オンライン施設検索
 Point of Interest検索(POI)を使用し、指定した地域のグルメやショッピング、レジャーなどさまざまなジャンルのスポット情報を検索し、目的地に設定できます。

オンライン交通情報
 それぞれの道路の交通情報をカラー表示することで、動的経路誘導をサポート。例えば国道や地方道路など、広い範囲での道路網をカバーしながら、渋滞の発生と解消について、より迅速で正確な情報をお届けします。

駐車場情報*
 駐車場(立体駐車場を含む)を探お手伝いをします。駐車料金のほか、可能な場合は駐車スペースの空き情報なども提供します。
 ※価格データは実際のものとは異なる場合がありますため、必ず店頭価格をご確認ください。
 ※満空情報はデータをダウンロードした時点のものであり、到着した時点での状態を保証するものではありません。
 ※ご案内した駐車場において、車両サイズに制限があり、駐車できない場合もございます。

myAudi / Google Maps™から目的地登録**
 お使いのPCやスマートフォンから手軽にナビの目的地の設定をすることができます。myAudiとGoogle Maps™、またはmyAudiアプリを使ってナビの目的地をクルマに送信します。

カレンダー(予定表)**
 myAudiアプリのカレンダーサービスにより、スマートフォンがWi-Fiでクルマに接続されていれば、お使いのスマートフォンのカレンダーにいつでも便利にアクセスして、スケジュールをMMIで手軽に見ることができます。カレンダーに目的地の住所や地点名称が設定されていれば、そのままナビゲーションすることも可能です。

ガソリンスタンド情報**
 ガソリンスタンドを探します。可能な場合は料金情報も提供します。
 ※価格データは実際のものとは異なる場合がありますため、必ず店頭価格をご確認ください。

衛星地図のマッピングサービス
 高解像度の航空画像、衛星画像などを見ることができます。

myAudi / Google Maps™から目的地登録**
 お使いのPCやスマートフォンから手軽にナビの目的地の設定をすることができます。myAudiとGoogle Maps™、またはmyAudiアプリを使ってナビの目的地をクルマに送信します。

カレンダー(予定表)**
 myAudiアプリのカレンダーサービスにより、スマートフォンがWi-Fiでクルマに接続されていれば、お使いのスマートフォンのカレンダーにいつでも便利にアクセスして、スケジュールをMMIで手軽に見ることができます。カレンダーに目的地の住所や地点名称が設定されていれば、そのままナビゲーションすることも可能です。

*1 ナビゲーションの目的地検索から表示できます。*2 事前にmyAudiへの登録が必要となります。

myCarManager 「マイカーマネージャー」*

* 事前にmyAudiへの登録が必要となります。

車両ステータスレポート
 スマートフォンから車両の走行距離、ドアの施錠、窓の開閉状況、ガソリン残量などを確認できます。

カーファインダー
 スマートフォンのmyAudiアプリの地図上に、駐車した車両の位置を表示し、どこに駐車したかを確認できます。



myAudi
 ご自身のアカウントをお作りいただくことでmyAudiの利用が可能です。初回登録後はAudi connectがサポートする様々なサービスをお選びいただくことで、ご自宅に居ながらサービスの管理設定を行うことが可能です。また、走行中もスマートフォン(Android8.0以上、もしくはiOS13.1以上)にダウンロードしたmyAudiアプリから、これらのサービスをご利用いただくことが可能です。セキュリティはパスワードによって厳重に守られています。
 myAudi(URL:https://my.audi.com/)



HDマトリクスLEDヘッドライト

新しく搭載されたHDマトリクスLEDヘッドライトは、ハイビームのユニットを従来の横1列のLED配置から横2列とすることで、高精細、高解像度な照射が行えるように進化。システムの制限内で刻々と変わる走行状況に適応しカメラが対向車や先行車を検知すると、LEDのオン/オフを個別に切り替えハイビームをカットすることにより、周囲に迷惑をかけることなく常時ハイビームを利用可能。安全性と※約60km/h以上で作動します。

利便性に大きく寄与します。そして、ダイナミックに光が動くインディケーターは、目にも鮮やかなアクセントによって視認性を高め、クルマが曲がる方向へと光のパルスを生み出します。

アウディレーザーライト*

車速約70km/hからLEDハイビームを補完し、照射距離をおよそ2倍に拡大することでドライバーに格段の安全性と利便性を高めます。

*アウディレーザーライトパッケージとしてセットオプション。



LEDリヤコンビネーションライト

左右のリヤライトをつないで一体化したLEDが、視認性が高く明瞭な光を後続の車両にもたらしめます。LEDがミリ秒単位で次々と光り、流れるような動きで非常に視認性の高いダイナミックターンインディケーターを搭載。

OLEDリヤライト*

革新的なOLED(有機ELテクノロジー)によって、省電力で軽量、影の発生を抑え、基板そのものが面全体で発光し、均一な照明、視認性そして斬新なライティングデザインと視認性を生み出します。微細な3次元のセグメントに分割できるOLEDにより、特徴的な発光パターンが可能になりました。

*アウディレーザーライトパッケージとしてセットオプション。

エンジンには、3ℓ V6の3.0 TFSIと新開発の4ℓ V8 4.0 TFSIを搭載。
類まれなる圧倒的なパフォーマンスを発揮。
また、革新的なマイルドハイブリッド(MHEV)ドライブシステムとの組み合わせで
さらなる高効率をもたらします。

効率性とレスポンスに優れた8速ティプトロニックは理想的なエンジン回転数を維持。
そして、Audi独自の4WDシステムquattroは軽快で意のままにリニアなハンドリングと、
まるで路面に吸い付くような走行安定性を実現します。
さらにダイナミックオールホイールステアリング*を装備すれば、高い俊敏性と操作性をもたらす上、
全速度域でドライビングダイナミクスが高まります。
* Audi S8に標準装備。Audi A8にオプション。

TFSI®エンジン

Audi A8に用意される2つのTFSIエンジンはさらなる高性能と高効率を両立しています。3ℓ V6の3.0 TFSI エンジンは、最高出力250kW(340PS)、最大トルク500Nm(51.0kgm)を発揮。2基のツインスクロールターボを搭載した新開発の4ℓ V8の4.0 TFSI エンジンは、338kW(460PS)、最大トルク660Nm(67.3kgm)の圧倒的なパフォーマンスを達成しています。いずれも48V電源システムとマイルドハイブリッド(MHEV)を搭載することで、さらなる高効率と力強い走行を実現しました。

マイルドハイブリッド(MHEV)

48Vのマイルドハイブリッド(MHEV)ドライブシステムは、ハイブリッド機能を従来のエンジンに組み合わせることで高効率的で快適なドライビングを可能にしました。ベルト駆動式オルタネータースターター(BAS)と追加されたリチウムイオンバッテリーが、ブレーキング時には最大12kWという高いエネルギー回生を可能にしています。走行中にシステムに必要な動力を48V電源システムが補うことで55~160km/hの間でコースティング(惰性走行)中はエンジンを止めて走行することもでき、燃料消費/CO₂排出量低減を実現します。BASと燃焼エンジンをつなぐことで、さらに快適で振動の少ないエンジンスタートを実現。またスタート/ストップ機能は22km/h以下で利用でき、さらなる高効率を実現しています。

8速ティプトロニック

8速ティプトロニックは、効率性とレスポンスに優れたトランスミッションで、瞬時にギアチェンジを完了します。8速ギアを採用することで、エンジンはほぼ理想的なエンジン回転数を維持します。ローギアは加速性が良く、ハイギアはエンジン回転数を抑えることで効率よく走ることができます。

quattro®

4輪すべてに駆動力を配分し、様々なシーンでパフォーマンスを解き放つAudi独自の4WDシステムquattro。そのパワーは、セルフロックセンターディファレンシャルを介し、フロントおよびリアアクスルに的確に配分され、様々な運転条件に対応します。通常時には、前40:後60の非対称配分で路面に吸い付くような走行安定性を実現。路面状況によってはトルク配分を前70:後30~前15:後85の間でダイナミックに可変制御します。オーバーステアやアンダーステアを抑制し、卓越したトラクションと優れた推進力で、思いのままの走りが愉しめます。

アダプティブエアサスペンション*

路面状況や速度に合わせて車高とサスペンションを自動制御し、4輪すべての減衰特性を無段階に適應させる電子制御式エアサスペンションシステムです。フロントアクスルのサブフレームはボディにボルト締め、リアのサブフレームは弾力性を持たせたマウントでしなやかさとしっかりした剛性感を両立した卓越した足回りを実現しています。5リンク式軽量フロント/リアアクスルを採用しスタビライザーも内蔵。オーディオドライブセレクトから様々なモードを選択できます。
* Audi A8に標準装備。

プレディクティブアクティブサスペンション*1

電動制御のサスペンションシステム。48Vのメイン電源システムからの電力で、それぞれのホイールに装着された電気モーターを稼働します。コントロールユニットが、カメラからのデータを始めとするサスペンションに関する全てのシグナルを統合的に制御し、各システム間を緊密に連携させ、かつてない幅広い機能を実現します。路面状況、運転状況を常時予測し、車高と減衰力をアクティブに調整。車内をフラットに保つほか、安定したコーナリング姿勢、理想的な乗り心地を実現しています。また、オーディオプレセンス360のシステムと連携し、側面からの衝突の危険*2を予測、瞬時に衝撃にさらされる側のボディを最大約80mm持ち上げます。ボディの強度の高い構造箇所では衝撃の大半を受け止めることにより、乗員にもたらされる衝撃を大幅に削減します。

*1 Audi S8に標準装備。Audi A8にオプション。*2 約25km/h以上の速度での衝突を予測した場合。

ダイナミックオールホイールステアリング*

ダイナミックオールホイールステアリング*は速度に応じてステアリングのギアレシオが可変制御されるダイナミックステアリングに4輪操舵のオールホイールステアリングを組み合わせることで生まれたハンドリング性能をさらに高める先進テクノロジーです。走行状況に応じてアシスト量、舵角量をコントロールでき、ワインディングロードや高速走行ではリアホイールがフロントと同じ方向へ動くことで、卓越した走行安定性とドライビングダイナミクスが向上。車線変更もスムーズに行えます。低速走行時にはリアホイールをフロントとは反対方向に曲げることでAudi A8では最小回転半径が約5.3mに。車両に高い俊敏性と操作性をもたらす、取り回しが楽に行えます。

* Audi S8に標準装備。Audi A8にオプション。



マルチカラーアンビエントライティング

お好みの色を30色のカラーチャートの中から選び、車内を自分好みに彩ることができます。オーディオドライブセレクトのそれぞれのモードに合わせたカラーを設定しています。

4ゾーンデラックスオートマチックエアコンディショナー*

運転席、助手席、後部座席の左右それぞれで室温と風量を調節でき、快適な室内空間をもたらします。後部座席はタッチ式A/Cコントロールパネルを装備。乗員認識機能により効率的な温度ゾーンを調節します。

* Audi A8 60 TFSI quattro, Audi A8 L 60 TFSI quattro, Audi S8に標準装備。
Audi A8 55 TFSI quattroにコンフォートパッケージとしてセットオプション。

マトリクスLEDインテリアライト*

後部座席のセンターにタッチスイッチ式のマトリクスLEDによる読書灯を装備しています。リヤシートリモートの調整により片側7つのLEDライトの照射範囲を変えることができます。

* コンフォートパッケージとしてセットオプション。



Audiバーチャルコックピット*

メーターパネル内の高解像度12.3インチカラー液晶フルデジタルディスプレイに、スピードメーター、タコメーター、アシスタンスの稼働状況、ラジオ/メディア情報などをフレキシブルに表示。またMMIナビゲーションとは異なる地図の縮尺、設定で表示が可能です。運転中に必要な情報を目前に集約することで、視線の移動を抑えドライビングに集中することができます。ステアリングホイールのボタンから操作ができ、手を離す必要はありません。

* Audi A8に標準装備。Audi S8はバーチャルコックピットプラスとなります。

パノラマサンルーフ*

開放感あふれる開口部の大きなティントッドガラスを採用した先進的デザインのサンルーフです。電動で前方ガラスの開閉やチルトアップを操作が可能。フロント/リヤの乗員がサンブラインドを操作したり、アドバンストキーによって外から開閉することもできます。快適で明るい室内空間を実現するとともに効率的に換気を行います。ウインドディフレクター搭載で、チルトアップやフルオープン時でも風切り音を軽減します。

* オプション



Bang & Olufsen 3Dアドバンストサウンドシステム(23スピーカー)*

美しい音響とデザインで世界的人気を誇るプレミアムオーディオ。卓越した音響成分の解析と再現力でハイクオリティな3Dサラウンドサウンドを実現しています。23個のスピーカーから再生されるリアルな高品質3Dサウンドをお楽しみください。スピーカー、センタースピーカー、サブウーファーそれぞれに専用のパワーアンプを備え、質感の高いスピーカーカバーはアルミニウムと高品質のネオジウム磁石製。この、まったく類を見ないリアルなステレオと3Dサラウンド体験は、Aピラーとリヤのヘッドライニングに設置した広帯域スピーカー、ミッドレンジスピーカー、インストルメントパネルのセンタースピーカーと左右の自動格納式アコースティックレンズ、またフラウンホーファー技術による新型Symphoria 2.0 3Dテクノロジーによって生み出されます。Symphoria 2.0 3Dが、広がり、深さ、高さといった自然な音響を表現。車内にいながらして心地よい次元感覚を生み出します。同時にパッセージセル(自動車の居住構造)という物理的な限界もなくなり、車内がより大きく感じられ、音楽を本来の意図通りに展開させることができます。その結果、どの席に座っていても立体的なオーディオ再生で非常に繊細な音の奥行きを実感できます。また、23チャンネルのBeoCoreアンプ(総出力1,920ワットの超高効率ICEpowerアンプ)が走行ノイズを補正。速度感応式ボリューム調整も装備しています。

* オプション。Audi A8 60 TFSI quattro, Audi A8 L 60 TFSI quattroではパノラマサンルーフと同時装着が必須となります。

Drive Assist & Safety

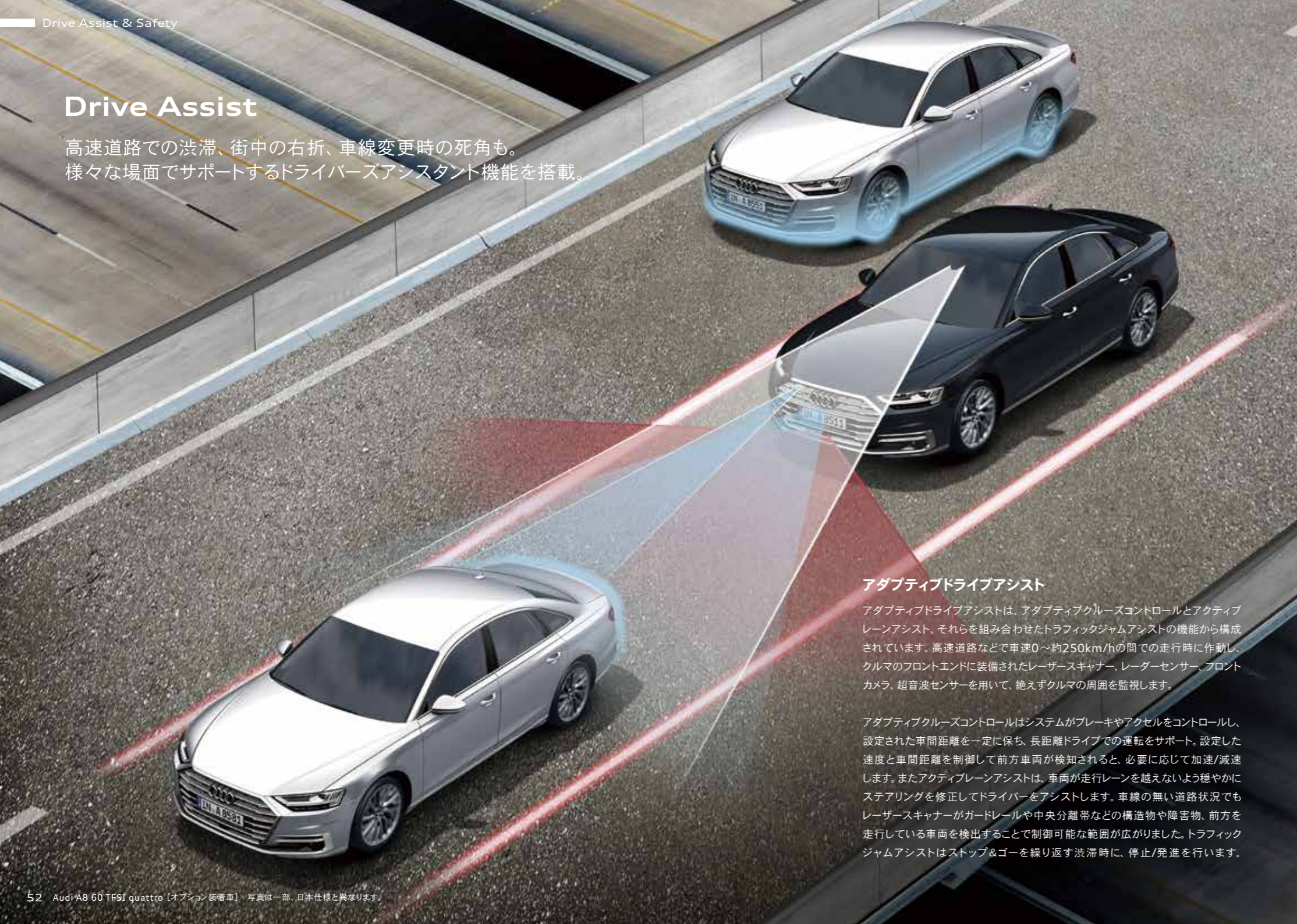
最新モビリティの未来が、今ここに。

Audi A8が身につけたインテリジェントなドライバーアシスタンスシステムは、
未来の自動運転技術への道筋のさらなる一歩を進めました。
繊細で精密。物体の形状まで明確に識別するレーザーセンサーを新たに搭載し、
より精度の高い前方向への制御を可能に。
複数のレーダー、カメラとともに周囲の状況を的確に捉えます。



Drive Assist

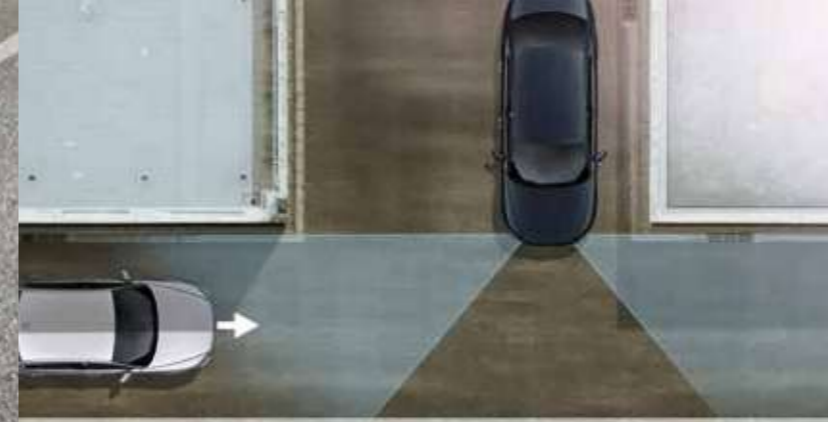
高速道路での渋滞、街中の右折、車線変更時の死角も。様々な場面でサポートするドライバースアシスタント機能を搭載。



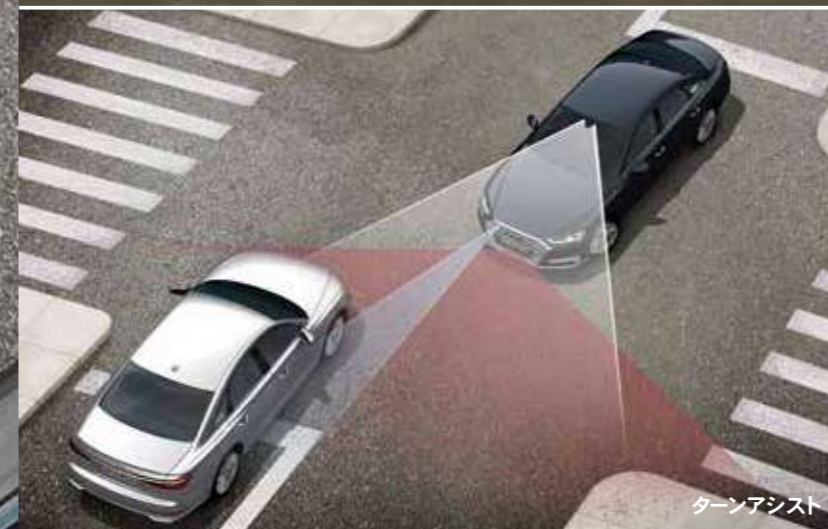
アダプティブドライブアシスト

アダプティブドライブアシストは、アダプティブクルーズコントロールとアクティブレーンアシスト、それらを組み合わせたトラフィックジャムアシストの機能から構成されています。高速道路などで車速0～約250km/hの間での走行時に作動し、クルマのフロントエンドに装備されたレーザーキャナー、レーダーセンサー、フロントカメラ、超音波センサーを用いて、絶えずクルマの周囲を監視します。

アダプティブクルーズコントロールはシステムがブレーキやアクセルをコントロールし、設定された車間距離を一定に保ち、長距離ドライブでの運転をサポート。設定した速度と車間距離を制御して前方車両が検知されると、必要に応じて加速/減速します。またアクティブレーンアシストは、車両が走行レーンを越えないよう穏やかにステアリングを修正してドライバーをアシストします。車線の無い道路状況でもレーザーキャナーがガードレールや中央分離帯などの構造物や障害物、前方を走行している車両を検出することで制御可能な範囲が広がりました。トラフィックジャムアシストはストップ&ゴーを繰り返す渋滞時に、停止/発進を行います。



フロントクロスラフィックアシスト



ターンアシスト



アウディサイドアシスト

フロントクロスラフィックアシスト

交差点に差し掛かった際の見えないエリアをレーザーキャナー、レーダーセンサー、サ라운드カメラを使って監視。左右から接近する車両について衝突の危険性を警告します。光と音で警告がなされ、ドライバーが反応しない場合はブレーキの振動によりドライバーに警告。状況によって段階的に警告します。車速約30km/h以下で作動し、ブレーキ振動による警告は約10km/h以下で実行されます。

ターンアシスト

右折時のドライバーの死角を、レーダーが監視。大型トラックの背後の対向車も感知します。システムが危険を察知した場合、警告をしブレーキを自動的に作動します。
※ 約2-10km/hで走行中に作動します。

アウディサイドアシスト

車線変更の際、あなたを追い抜こうとする車両が死角にいる場合などに、システムが車線変更の危険を予測し、システムがドライバーに警告します。また交差点の右左折時に前進中の自転車やバイクの巻き込みを警告。システムが危険と判断する状況では、エクステリアミラーに内蔵されたLEDを点灯しドライバーに警告、さらにインディケーターを起動し車線変更しようとするLEDが点滅して警告します。
※ 約15km/h以上の走行で作動し、10km/h以下で機能を停止します。

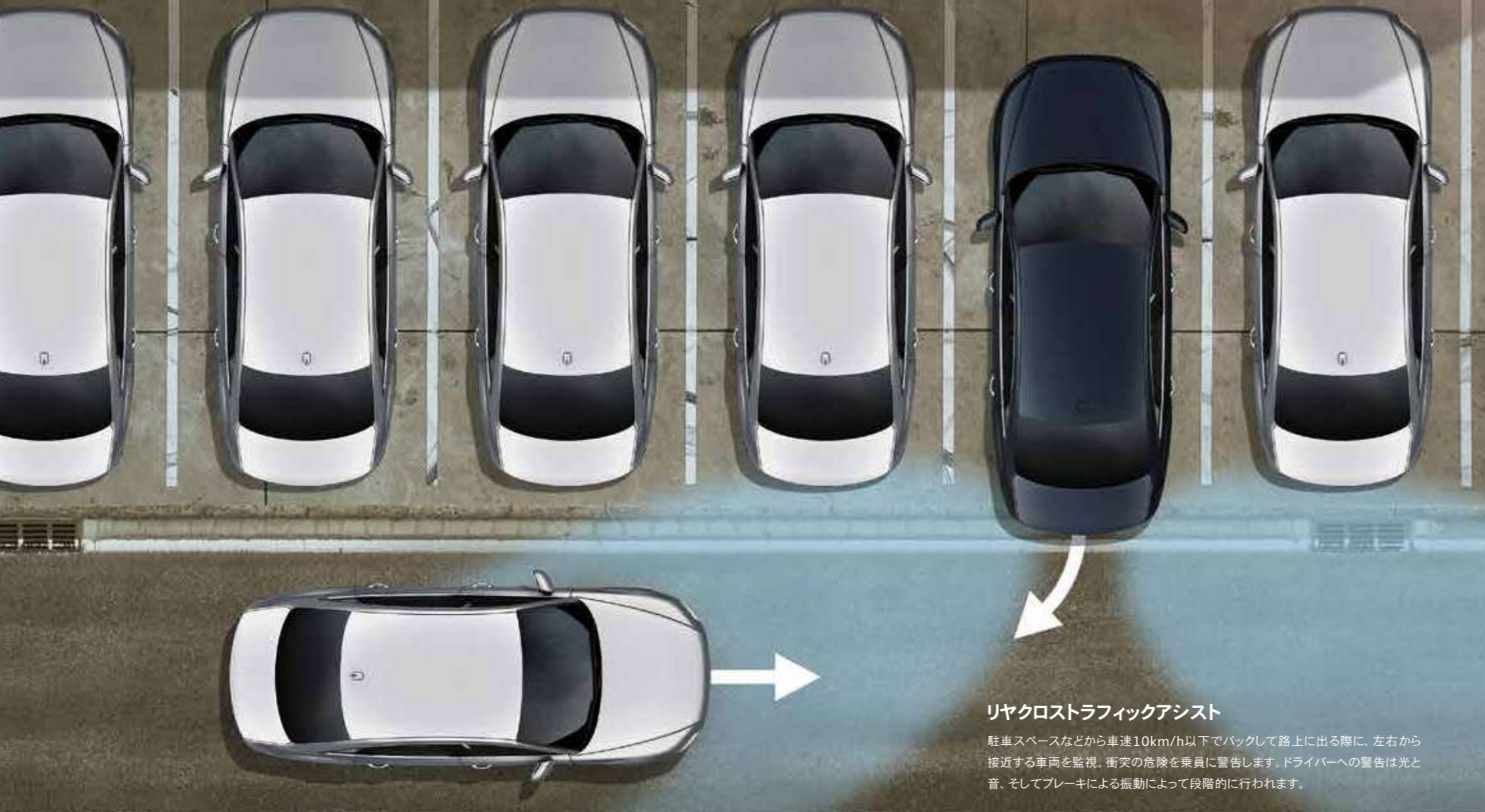
エグジットワーニング

システムがレーダーセンサーを用いて後方に迫る車両を監視。クルマの停車時にドアを開ける時、後方から近づく車両と衝突する危険がある場合、乗員に注意喚起を行います。ドアのハンドルが引かれた場合、ドアのストリップライトとエクステリアミラーのLED表示が点灯し警告。さらにドアを開こうとした場合には、ドアが開くのを少し遅らせます。

※各セーフティ、アシスタンス機能はあくまでもドライバーをサポートする運転支援機能であり、その制御には限界があります。システム自体はその機能の範囲内でしか作動することができません。また、気象条件や道路状況、周囲の状況等によって作動しない場合がありますのでご注意ください。運転者は周囲の状況に注意し、つねに安全運転を心がけてください。
※Audi正規ディーラーで実施している衝突被害軽減ブレーキ等の各セーフティ、アシスタンス機能の試乗体験は、作動条件等の基準に基づき安全を確保した上で実施しています。お客様自らの判断での作動テストは大変危険ですので絶対に行わないでください。各機能の詳細はP74-75をご参照ください。※写真はイメージです。 53

Parking Assist

周囲の状況を感じ、ドライバーに知らせる。駐車時の安全性と操作をシステムがサポート。



リヤクロストラフィックアシスト

駐車スペースなどから車速10km/h以下でバックして路上に出る際に、左右から接近する車両を監視。衝突の危険を乗員に警告します。ドライバーへの警告は光と音、そしてブレーキによる振動によって段階的に行われます。



パークアシストプラス



サ라운드ビューカメラ



オーディオサイドアシスト

パークアシストプラス

超音波センサーによりパーキングスペースを検知し、理想的な駐車経路と退出経路を算出。ドライバーはディスプレイの指示に従ってPボタンを押し続け、駐車プロセスを監視するだけでクルマをスムーズに駐車スペースへ移動することができます。操舵角に応じて経路が表示され、経路上の障害物をドライバーへディスプレイを通して速やかに警告します。

サ라운드ビューカメラ

4台の広角カメラで自車の全周囲360度を捉え、様々な角度からの映像を映し出すことで、駐車時の操作をより簡単に行えるようになります。これまでにあった、上空からの俯瞰映像だけでなく、合成された車体を360度の3Dビューで表示することができ、MMIタッチディスプレイによって車体の映像を指先で角度を変えて確認できます。

※各セーフティ、アシスタンス機能はあくまでもドライバーをサポートする運転支援機能であり、その制御には限界があります。システム自体はその機能の範囲内でしか動作することができません。また、気象条件や道路状況、周囲の状況等によって作動しない場合がありますのでご注意ください。運転者は周囲の状況を注意し、つねに安全運転を心がけてください。※Audi正規ディーラーで実施している衝突被害軽減ブレーキ等の各セーフティ・アシスタンス機能の試乗体験は、作動条件等の基準に基づき安全を確保した上で実施しています。お客様自らの判断での作動テストは大変危険ですので絶対に行わないでください。各機能の詳細はP74-75をご参照ください。※写真はイメージです。 55

Safety

より安全なドライビングへ向けての大きい進化。
Audi最高水準の最先端予防安全システムを搭載。



オーディブレンスシティ

フロントカメラや各種センサーからのデータを用いて衝突の危険性を監視。車速と状況に応じて衝突を警告し、システムが必要と判断した場合ブレーキを作動させます。約10-85km/hの車速で歩行者や自転車を、車両は250km/h以下の車速で検知されます。もし前方への衝突が差し迫っていると判断されると、ドライバーに警告を段階的に発します。状況に応じてブレーキ（さらに必要な場合はフルブレーキ）を作動させ衝突を回避、もしくは衝突被害を軽減するようアシストします。



オーディブレンススペース

オーディブレンススペース

万一の事故の際にシステムが危険を察知すると、乗員を保護するための機能が自動的に作動します。例えばフロントのシートベルトを巻き上げて拘束力を強め、乗員の体が前方や左右に投げ出されるのを防止します。同時にハザードランプを点滅させ、オプションのパノラマサンルーフおよびウインドウを閉じます。他の車載システムと連携することで、どのような運転状況にあるのか判断し対応します。

オーディブレンスリヤ

車両のリヤに設置された、レーダーセンサーが捉えたデータを利用して、後方から接近する車両を監視。追突されるリスクが検知された場合、オーディブレンススペースを起動します。

オーディブレンス360

オーディブレンス360として全周囲からの衝突に備えることができます。

助手席エアバッグカットオフスイッチ

小さなお子様を助手席のチャイルドシートに乗せた際、エアバッグによって負傷することが無いよう、エアバッグの作動をグローブボックス内のスイッチからオフにすることができます。

Audi プレディクティブアクティブサスペンション*1

電動フルアクティブ制御のサスペンションシステム。48Vのメイン電源システムからの電力で、それぞれのホイールに1つずつ装着された電気モーターを稼働します。オーディブレンス360のシステムと連携し、側面からの衝突の危険*2を予測、瞬時に衝撃にさらされる側のボディを最大約80mm持ち上げます。ボディの強度の高い構造箇所での衝撃の大半を受け止めることにより、キャビンの変形及び乗員にもたらされる衝撃を大幅に削減します。コントロールユニットが、レーザーレーダーからのデータを始めとするサスペンションに関する全ての信号を統合的に制御し、各システム間を緊密に連携させ、かつてない幅広い機能を実現します。路面状況、運転状況を常時予測し、サスペンションをアクティブに調整。安定したコーナリング姿勢、俊敏なステアリングレスポンス、理想的な乗り心地を実現しています。

*1 Audi S8に標準装備。Audi A8にオプション。
*2 約25km/h以上の速度での衝突を予測した場合。



オーディブレンスリヤ



オーディブレンス360

※各セーフティ、アシスタンス機能はあくまでもドライバーをサポートする運転支援機能であり、その制御には限界があります。システム自体はその機能の範囲内でしか作動することができません。また、気象条件や道路状況、周囲の状況等によって作動しない場合がありますのでご注意ください。運転者は周囲の状況に注意し、つねに安全運転を心がけてください。
※Audi正規ディーラーで実施している衝突被害軽減ブレーキ等の各セーフティ・アシスタンス機能の試乗体験は、作動条件等の基準に基づき安全を確保した上で実施しています。お客様自らの判断での作動テストは大変危険ですので絶対に行わないでください。各機能の詳細はP74-75、79をご参照ください。※写真はイメージです。 57

Audi A8 55 TFSI quattro

そのスタイルに、くつろぎに、先進性に、新時代を切り拓く。
Audi至高のフラッグシップサルーンのさらなる革新。



主要諸元

| | | | |
|----------|-------------------------|------------|----------------------------------|
| 全長×全幅×全高 | 5,170*1×1,945×1,470(mm) | 最高出力[ネット] | 250kW(340PS) / 5,000-6,400 rpm |
| ホイールベース | 3,000(mm) | 最大トルク[ネット] | 500Nm(51.0kgm) / 1,370-4,500 rpm |
| 総排気量 | 2,994(cc) | 駆動方式 | quattro(4WD) |
| 乗車定員 | 5名 | 最小回転半径 | 5.8m*2 |

*1 スポーツパッケージ装着車の場合+10mmとなります。*2 ダイナミックオールホイールステアリング装着車の場合5.3mとなります。

主要標準装備

Exterior

- ・HDマトリクスLEDヘッドライト
+ダイナミックターンインディケーター(フロント/リヤ)
- ・エクステリアミラーハウジング ボディカラー
- ・エクステリアミラー 電動調整&格納機能
自動防眩機能 メモリー機能
- ・アルミホイール 15スポークデザイン 9J×19
+255/45 R19タイヤ
- ・オートマチックトランクリッド

Technology

- ・MMI ナビゲーション
- ・Audi connect
- ・スマートフォンインターフェイス
- ・バーチャルコックピット
- ・Bang & Olufsen 3D サウンドシステム
(17スピーカー)
- ・ヘッドアップディスプレイ

Interior

- ・コンフォートシート(フロント)/バルコナレザー
- ・フロントシート電動調整機能 メモリー機能
- ・ランバーサポート 4ウェイ
- ・シートヒーター(フロント)
- ・シートベンチレーション(フロント)
- ・レザーパッケージ
- ・デコラティブパネル / ファイングレイン
アッシュナチュラルグレーブラウン
- ・ローワーデコラティブパネル /
マットブラッシュアルミニウム
- ・ステアリングホイール ダブルスポーク
マルチファンクションパドルシフト
- ・デラックスオートマチックエアコンディショナー
- ・マルチカラーアンビエントライティング
- ・電動サンブラインド(リヤ/リヤサイド)

Performance

- ・アダプティブエアサスペンション
- ・オーディドライブセレクト
- ・48Vマイルドハイブリッド(MHEV)
ドライブシステム

Assistance & safety

- ・アダプティブドライブアシスト
アダプティブクルーズコントロール
オーディアクティブブレーンアシスト
トラフィックジャムアシスト
ストップ&ゴー
ターンアシスト
- ・オーディオサイドアシスト
- ・パークアシストプラス
- ・オーディブレセンス シティ
- ・オーディブレセンスベーシック
- ・オーディブレセンスリヤ
- ・サラウンドビューカメラ
- ・助手席エアバッグカットオフスイッチ
- ・フロントクロストラフィックアシスト



コンフォートシート(フロント)/バルコナレザー



リヤシート3シーター/バルコナレザー

主要オプション装備

■コンフォートパッケージ

- ・インディビジュアル電動シート(リヤ)
(リヤ3名乗車)
- ・コンフォートヘッドレスト(リヤ)
- ・シートヒーター(リヤ)
- ・ランバーサポート(リヤサイドシート)
- ・シートベンチレーション
マッサージ機能(フロント)
- ・4ゾーン デラックスオートマチック
エアコンディショナー
- ・トランクスルー機能
- ・パワークロージングドア
- ・マトリクスLEDインテリアライト
- ・リヤシートリモート
- ・ミュージックインターフェイスリヤ

■オーディーレーザーライトパッケージ

- ・オーディーレーザーライト
- ・OLEDリヤライト

スペシャルオプション

■スポーツパッケージ

- ・スポーツエクステリア
- ・コンフォートスポーツシート

■アシスタンスパッケージ

- ・アダプティブウインドウ
スクリーンワイパー
- ・センターエアバッグ

■パノラマサンルーフ

- 20スポークデザインコントラスト
グレーパトリポリッシュ
9J×20+265/40 R20 タイヤ

- Bang & Olufsen 3D アドバンス
サウンドシステム (23スピーカー)

- エアクオリティパッケージ*1

- プレディクティブアクティブサスペンション

- ワイヤレスチャージング

- ダイナミックオールホイールステアリング

- リヤスポーツディファレンシャル*2

- 左ハンドル

- エクステンディッドフルレザーパッケージ

- プライバシーガラス

*1 コンフォートパッケージと同時装着が必要となります。*2 ダイナミックオールホイールステアリングとの同時装着必須。
※Audi connectの詳細については、P42-43をご参照ください。※掲載の装備内容、オプション内容は一部抜粋となります。詳しくはP68-79 Equipmentをご覧ください。※写真は一部、日本仕様と異なります。 59

Audi A8 60 TFSI quattro

気高く究極の美をまとい、力の頂点に君臨する。
新開発V8 4.0 ℓ TFSIエンジンの圧倒的パフォーマンス。



主要諸元

| | | | |
|----------|-------------------------|------------|---------------------------------|
| 全長×全幅×全高 | 5,170*1×1,945×1,470(mm) | 最高出力[ネット] | 338kW(460PS) / 5,500rpm |
| ホイールベース | 3,000(mm) | 最大トルク[ネット] | 660Nm(67.3kgm) / 1,800-4,500rpm |
| 総排気量 | 3,996(cc) | 駆動方式 | quattro(4WD) |
| 乗車定員 | 5名 | 最小回転半径 | 5.8m*2 |

*1 スポーツパッケージ装着車の場合+10mmとなります。*2 ダイナミックオールホイールステアリング装着車の場合5.3mとなります。

主要標準装備

太文字はAudi A8 55 TFSI quattro から追加・変更される装備です。

Exterior

- HDマトリクスLEDヘッドライト
+ダイナミックターンインディケーター(フロント/リヤ)
- エクステリアミラーハウジング ボディカラー
- エクステリアミラー 電動調整&格納機能
自動防眩機能 メモリー機能
- アルミホイール **10スポークVデザイン**
9J×20+265/40 R20タイヤ
- パワークロー징ドア**
- オートマチックトランクリッド

Technology

- MMI ナビゲーション
- Audi connect
- スマートフォンインターフェイス
- パーチャルコックピット
- Bang & Olufsen 3D サウンドシステム
(17スピーカー)
- ヘッドアップディスプレイ

Interior

- コンフォートシート(フロント)/バルコナレザー
- フロントシート電動調整機能 メモリー機能
- ランバーサポート 4ウェイ
- シートヒーター(フロント)
- シートベンチレーション**
マッサージ機能(フロント)
- エクステンデッドレザーパッケージ**
- デコラティブパネル / フェイングレイン
アッシュナチュラルグレイブラウン
- ローワーデコラティブパネル /
マットブラッシュアルミニウム
- ステアリングホイール ダブルスポーク
マルチファンクションパドルシフト
- 4ゾーンデラックスオートマチック**
エアコンディショナー
- マルチカラーアンビエントライティング
- 電動サンブラインド(リヤ/リヤサイド)

Performance

- アダプティブエアサスペンション
- オーディオドライブセレクト
- 48Vマイルドハイブリッド(MHEV)
ドライブシステム

Assistance & safety

- アダプティブドライブアシスト
アダプティブクルーズコントロール
オーディオアクティブブレンアシスト
トラフィックジャムアシスト
ストップ&ゴー
ターンアシスト
- オーディオサイドアシスト
- パークアシストプラス
- オーディブレセンス シティ
- オーディブレセンスベーシック
- オーディブレセンスリヤ
- サラウンドビューカメラ
- 助手席エアバッグカットオフスイッチ
- フロントクロストラフィックアシスト



コンフォートシート(フロント)/バルコナレザー



リヤシート3シーター/バルコナレザー

主要オプション装備

スペシャルオプション

■ コンフォートパッケージ

- インディビジュアル電動シート(リヤ)
(リヤ3名乗車)
- コンフォートヘッドレスト(リヤ)
- シートヒーター(リヤ)
- ランバーサポート(リヤサイドシート)
- マトリクスLEDインテリアライト
- リヤシートリモート
- ミュージックインターフェイスリヤ

■ アウディレーザーライトパッケージ

- アウディレーザーライト
- OLEDリヤライト

■ スポーツパッケージ

- スポーツエクステリア
- コンフォートスポーツシート

■ アシスタンスパッケージ

- アダプティブウィンドウ
スクリーンワイパー
- センターエアバッグ

■ パノラマサンルーフ

- 20スポークデザインコントラスト
グレイパートリーポリッシュ
9J×20+265/40 R20 タイヤ

- Bang & Olufsen 3D アドバンスド**
サウンドシステム (23スピーカー)*1

- エアオリティパッケージ

- プレディクティブアクティブサスペンション

- ワイヤレスチャージング

- プライバシーガラス

- ダイナミックオールホイールステアリング

- リヤスポーツディファレンシャル*2

- 左ハンドル

- エクステンデッドフルレザーパッケージ

sport package

専用バンパーと、サイドシルを含むスポーツエクステリアと
コンフォートスポーツシート(フロント)を装着したスポーツパッケージ*。



スポーツエクステリア(フロント)



スポーツエクステリア(リア)

主要オプション装備

- スポーツパッケージ
 - ・ スポーツエクステリア
 - ・ コンフォートスポーツシート



コンフォート スポーツシート(フロント)/バルコナレザー

Audi A8 L 60 TFSI quattro

それは、オーナーのために、ゲストのために。
くつろぎに満ちて、贅を尽くした空間と時間を愉しむ。



主要諸元

| | | | |
|----------|--------------------------|------------|---------------------------------|
| 全長×全幅×全高 | 5,300*1×1,945×1,485 (mm) | 最高出力[ネット] | 338kW(460PS) / 5,500rpm |
| ホイールベース | 3,130 (mm) | 最大トルク[ネット] | 660Nm(67.3kgm) / 1,800-4,500rpm |
| 総排気量 | 3,996 (cc) | 駆動方式 | quattro(4WD) |
| 乗車定員 | 5名*2 | 最小回転半径 | 6.0m*3 |

*1 スポーツパッケージ装着車の場合+10mmとなります。*2 コンフォートパッケージ選択時は4名となります。*3 ダイナミックオールホイールステアリング装着車の場合5.5mとなります。

主要標準装備

太文字はAudi A8 L 60 TFSI quattro にのみ標準仕様となる装備です。

Exterior

- ・HDマトリクスLEDヘッドライト
+ダイナミックターンインディケーター(フロント/リヤ)
- ・エクステリアミラーハウジング ボディカラー
- ・エクステリアミラー 電動調整&格納機能
自動防眩機能 メモリー機能
- ・アルミホイール 10スポークYデザイン
9J×20+265/40 R20タイヤ
- ・パワークロージングドア
- ・オートマチックトランクリッド

Technology

- ・MMI ナビゲーション
- ・Audi connect
- ・スマートフォンインターフェイス
- ・パーチャルコックピット
- ・Bang & Olufsen 3D サウンドシステム
(17スピーカー)
- ・ヘッドアップディスプレイ

Interior

- ・コンフォートシート(フロント)/バルコナレザー
- ・フロントシート電動調整機能 メモリー機能
- ・**ランバーサポート 4ウェイ(フロント/リヤ)**
- ・**インディビジュアル電動シート(リヤ)(リヤ3名乗車)**
- ・**コンフォートヘッドレスト(リヤ)**
- ・**シートヒーター(フロント/リヤ)**
- ・シートベンチレーション
マッサージ機能(フロント)
- ・トランクスルー機能
- ・エクステンディッドフルレザーパッケージ
- ・デコラティブパネル / ファイングレイン
アッシュナチュラルグレーブラウン
- ・ローワーデコラティブパネル /
マットブラッシュトアルミニウム
- ・ステアリングホイール ダブルスポーク
マルチファンクションパドルシフト
- ・4ゾーンデラックスオートマチック
エアコンディショナー
- ・マルチカラーアンビエントライティング
- ・電動サンブラインド(リヤ/リヤサイド)

Assistance & safety

- ・アダプティブドライブアシスト
アダプティブクルーズコントロール
オーディオアクティブブレンアシスト
トラフィックジャムアシスト
ストップ&ゴー
ターンアシスト
- ・オーディオサイドアシスト
- ・パークアシストプラス
- ・オーディブレセンス シティ
- ・オーディブレセンスベーシック
- ・オーディブレセンスリヤ
- ・サラウンドビューカメラ
- ・助手席エアバッグカットオフスイッチ
- ・フロントクロストラフィックアシスト

Performance

- ・アダプティブエアサスペンション
- ・オーディドライブセレクト
- ・48Vマイルドハイブリッド(MHEV)
ドライブシステム



コンフォートシート(フロント)/バルコナレザー



インディビジュアル電動シート(リヤ)/バルコナレザー

主要オプション装備

太文字はAudi A8 L 60 TFSI quattro にのみ設定可能な装備です。

スペシャルオプション

■ コンフォートパッケージ(リヤ2名乗車)

- ・コンフォートコンツァーシート
(リヤ/助手席後ろ)(リヤ2名乗車)
- ・リヤシートリモート
- ・シートベンチレーション
マッサージ機能(リヤ)
- ・センターアームレストヒーター(リヤ)
- ・ドアアームレストヒーター(リヤ)
- ・リヤシートモニター
- ・マトリクスLEDインテリアライト
- ・ミュージックインターフェイスリヤ

■ アウディレーザーライトパッケージ

- ・アウディレーザーライト
- ・OLEDリヤライト



コンフォートコンツァーシート(リヤ/助手席後ろ)(リヤ2名乗車)
/コンフォートパッケージ(4名乗車)

■ スポーツパッケージ

- ・スポーツエクステリア
- ・コンフォートスポーツシート

■ アシスタンスパッケージ

- ・アダプティブウインドウ
スクリーンワイパー
- ・センターエアバッグ
- ・コンフォートパッケージ
(リヤ2名乗車)

■ パノラマサンルーフ

■ 20スポークデザインコントラスト グレーパードリーポリッシュト 9J×20+265/40 R20 タイヤ

■ Bang & Olufsen 3D アドバンスト サウンドシステム (23スピーカー)*1

■ エアクオリティパッケージ

■ プレディクティブアクティブサスペンション

■ ワイヤレスチャージング

■ ダイナミックオールホイール ステアリング

■ プライバシーガラス

■ リヤスポーツディファレンシャル*2

■ 左ハンドル

*1 パノラマサンルーフと同時装着が必須となります。*2 ダイナミックオールホイールステアリング、プレディクティブアクティブサスペンションとの同時装着必須。
※Audi connectの詳細については、P42-43をご参照ください。※掲載の装備内容、オプション内容は一部抜粋となります。詳しくはP68-79 Equipmentをご覧ください。※写真は一部、日本仕様と異なります。 65

Audi S8

フレキシビリティとパフォーマンスを極め、
贅沢に鍛え抜かれた最もスポーティなフラッグシップセダン。



主要諸元

| | | | |
|----------|------------------------|------------|-------------------------------|
| 全長×全幅×全高 | 5,185×1,945×1,475 (mm) | 最高出力[ネット] | 420kW(571PS)/6,000rpm |
| ホイールベース | 3,000 (mm) | 最大トルク[ネット] | 800Nm(81.6kgm)/2,000-4,500rpm |
| 総排気量 | 3,996 (cc) | 駆動方式 | quattro (4WD) |

主要標準装備

Exterior

- ・HDマトリクスLEDヘッドライト
- ・ヘッドライトウォッシャー
- ・LEDリヤコンビネーションライト
- ・**エクステリアミラーハウジング アルミニウムルック**
- ・**Sバンパー**
- ・エクステリアミラー 電動調整&格納機能
自動防眩機能 メモリー機能
- ・**アルミホイール5ダブルスポーク
スターデザイン 9J×21+265/35 R21タイヤ**
- ・オートマチックトランクリッド

Technology

- ・MMIナビゲーション
- ・Audi connect
- ・スマートフォンインターフェイス
- ・Audi connect セーフティ & サービス
- ・**バーチャルコックピットプラス**
- ・TVチューナー
- ・Bang & Olufsen 3Dサウンドシステム
(17スピーカー)
- ・ヘッドアップディスプレイ

Interior

- ・コンフォートスポーツシート (フロント) /
バルコナレザー
- ・エクステンディッドフルレザーパッケージ
- ・フロントシート電動調整機能 メモリー機能
- ・ランバーサポート 4ウェイ
- ・シートヒーター (フロント&リヤ)
- ・シートベンチレーション
マッサージ機能 (フロント)
- ・エクステンディッドアルミニウムブラック/
ブラックガラスルックコントロールパネル
- ・**デコラティブパネルカーボンベクター**
- ・ローワーデコラティブパネル
マットブラッシュアルミニウム
- ・**ステアリングホイール ダブルスポーク
マルチファンクションパドルシフトヒーター付**
- ・パワークロージングドア
- ・4ゾーンデラックス
オートマチックエアコンディショナー
- ・マルチカラーアンビエントライティング
- ・**コンフォートアームレスト (フロント)**
- ・**セレクターレバー カーボン**
- ・電動サンブラインド (リヤ/リヤサイド)

Assistance & safety

- ・アダプティブドライブアシスト
- ・オーディオサイドアシスト
- ・パークアシストプラス
- ・フロントクロストラフィックアシスト
- ・**エマージェンシーアシスト**
- ・オーディブレセンスシティ
- ・オーディ プレセンスリヤ
- ・サラウンドビューカメラ
- ・アドバンストキーシステム
(デッドロック機能付)

Performance

- ・48Vマイルドハイブリッド (MHEV)
ドライブシステム
- ・**プレディクティブアクティブサスペンション**
- ・**ダイナミックオールホイールステアリング**
- ・リヤスポーツディファレンシャル

太文字はAudi S8にのみ標準仕様となる装備です。



コンフォートスポーツシート (フロント) /バルコナレザー



ステアリングホイール ダブルスポークマルチファンクション
パドルシフトヒーター付

主要オプション装備

■ コンフォートパッケージ

- ・インディビジュアル電動シート (リヤ)
<リヤ3名乗車>
- ・コンフォートヘッドレスト (リヤ)
- ・ランバーサポート (リヤサイドシート)
- ・マトリクスLEDインテリアライト
- ・リヤシートリモート
- ・ミュージックインターフェイスリヤ

■ アウディレーザーライトパッケージ

- ・アウディレーザーライト
- ・OLEDリヤライト

スペシャルオプション

■ アシスタンスパッケージ

- ・アダプティブウインドウスクリーンワイパー
- ・センターエアバッグ

■ パノラマサンルーフ

- Bang & Olufsen 3D アドバンスト
サウンドシステム (23スピーカー)

■ エアクオリティパッケージ

■ ブライバシーガラス

- 左ハンドル
- **10Yスポークエポスタイルブラック 9J×21+265/35 R21 タイヤ**
- **アルカンターラヘッドライニングブラック**
- **カラードブレーキキャリパー レッド (フロント/リヤ)**
- **セラミックブレーキ**

太文字はAudi S8にのみ追加される装備です。

Body Colours

■Solid finish



ブリリアントブラック

■Metallic paint finishes



モンスーングレー メタリック



ミストブラック メタリック



テラグレー メタリック



グレイシアホワイト メタリック



フロレットシルバー メタリック



ムーンライトブルー メタリック



ヴェスヴィオグレー メタリック



ナバーラブルー メタリック



セビリアレッド メタリック

■Pearl effect paint finishes



インカパールパールエフェクト



スペシャルボディカラー*

Wheels & Tires



アルミホイール 15スポークデザイン9]×19 +255/45 R19タイヤ
[Audi A8 55 TFSI quattroに標準装備]



アルミホイール 10スポークYデザイン9]×20 +265/40 R20タイヤ
[Audi A8 60 TFSI quattro, A8 Lに標準装備]



アルミホイール 20スポークデザインコントラストグレーパトリ
ポリッシュ9]×20 +265/40 R20タイヤ
[Audi A8にオプション]



アルミホイール5ダブルスポークスターデザイン 9]×21+
265/35 R21タイヤ
[Audi S8に標準装備]



10Vスポークエポスタイルブラック 9]×21+265/35 R21タイヤ
[Audi S8にオプション]

Seat Colours



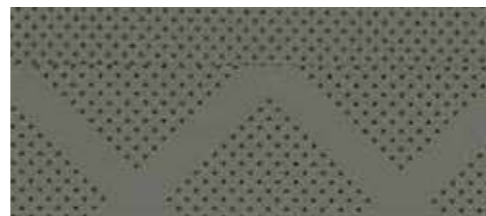
ブラック／バルコナレザー
[Audi A8に標準装備]



サイガベージュ／バルコナレザー
[Audi A8に標準装備]



メルロッドレッド／バルコナレザー
[Audi S8に標準装備]



メトロポリスグレー／バルコナレザー
[Audi A8 60 TFSI quattro, Audi A8 L 60 TFSI quattroにスポーツパッケージとしてセットオプション]



ブラック／バルコナレザー
[Audi S8に標準装備]



ナツメグブラウン／バルコナレザー
[Audi S8に標準装備]



ナツメグブラウン／バルコナレザー
[Audi A8に標準装備]



サードブラウン／バルコナレザー
[Audi A8に標準装備]



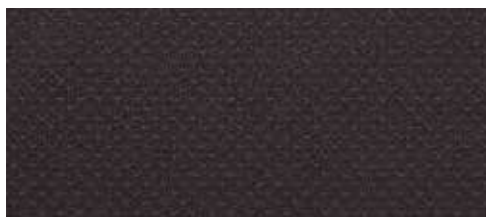
パールセントベージュ／バルコナレザー
[Audi A8 60 TFSI quattro, Audi A8 L 60 TFSI quattroに標準装備]



サイガベージュ／バルコナレザー
[Audi S8に標準装備]



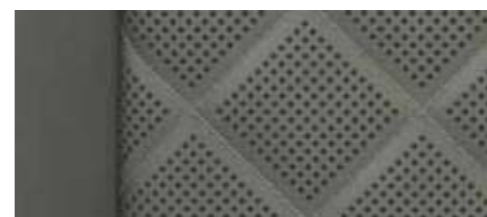
サードブラウン／バルコナレザー
[Audi S8に標準装備]



シートベンチレーションを装備したシートの背もたれと座面は上記シートと同色のパーフォレイテッドレザーとなります。



メルロッドレッド／バルコナレザー
[Audi S8に標準装備]



メトロポリスグレー／バルコナレザー
[Audi S8に標準装備]



サードブラウン(スチールグレーステッチ)／バルコナレザー
[Audi S8に標準装備]

Decorative Inlays



ファイングレインアッシュナチュラルグレーブラウン
／アッパーデコラティブパネル
[Audi A8 55 TFSI quattro、Audi A8 60 TFSI quattro、Audi A8 L 60 TFSI quattro に標準装備]



マットブラッシュドアルミニウム／ローワーデコラティブパネル



カーボンベクター／アッパーデコラティブパネル
[Audi S8に標準装備]

Equipment

Standard Equipment 標準装備



HDマトリクスLEDヘッドライト+
ダイナミックターンインディケーター(フロント/リヤ)
ハイビームのユニットを従来の横1列から横2列とすることで、高精細、高解像な照射を行います。LED光源と精密な光学デバイスを組み合わせたカメラシステムによって、状況に合わせて配光を可変させ高度に制御。ルームミラーに内蔵されたカメラが対向車や先行車を検知すると、直接光を照射しないようにコントロールしつづ、それ以外の車間エリアや周辺は明るく照らし続けます。LEDのオン/オフを個別に切り替えハイビームをカットすることにより、周囲に迷惑をかけることなく常時ハイビームを利用可能。安全性と利便性に大きく寄与します。LEDがミリ秒単位で次々と光り、流れるような動きで非常に視認性の高いダイナミックターンインディケーターを搭載。

LEDリヤコンビネーションライト

左右のリヤライトをつないで一体化したLEDが、広範囲に明瞭な光を後続の車両にもたらします。LEDがミリ秒単位で次々と光り、流れるような動きで非常に視認性の高いダイナミックターンインディケーターを搭載。



エクステリアミラー電動調整&格納機能 自動防眩機能 メモリー機能
コンベックス平面/非球面ミラーガラスを採用。便利なリバースモードは、ギアをリバースに入れた際、ドライバーが緑石等を確認しやすいよう自動的に助手席側ミラーの角度を下方向に傾けます。

オートマチックトランクリッド

解錠した状態でアドバンストキーのボタン、運転席ドアのボタン、またはトランクリッドハンドルにあるボタンを軽く押し、電動で開閉できます。アドバンストキーとの併用で、足をキックするようにかざす動作で解錠ができるパーチャルペダル機能を搭載。荷物で両手がふさがっている時などに便利です。

パワークロージングドア*

サーボモーターのアシストによって、閉まりきっていないドアを自動で引き付けロックします。勢いよくドアを開める必要はありません。

* Audi A8 60 TFSI quattro, Audi A8 L 60 TFSI quattro, Audi S8に標準装備。
Audi A8 55 TFSI quattroにコンフォートパッケージとしてセットオプション



マルチカラーアンビエントライティング

お好みの色を30色のカラーチャートの中から選び、車内を自分好みに彩ることができます。オーディオライブセレクトのそれぞれのモードに合わせたカラーを設定しています。

アダプティブエアサスペンション*

路面状況や速度に合わせて車高とサスペンションを自動制御し、4輪すべての減衰特性を無段階に適応させる電子制御式エアサスペンションシステムです。フロントアクスルのサブフレームはボディにボルト締め、リヤのサブフレームは弾力性を持たせたマウントでしなやかさとしっかりした剛性感を両立した卓越した足回りを実現しています。5リンク式軽量フロント/リヤアクスルを採用しスタビライザーも内蔵。オーディオライブセレクトから様々なモードを選択でき、セルフレベリング機構と手動式のリフト機能が含まれます。

* Audi A8に標準装備。

オーディオライブセレクト

走りの特性をシーンや走行状況、好みに合わせて選択することができます。オート、コンフォート、ダイナミック、エフィシエンシーの各モードから、パワーステアリングのアシスト量、エンジン、ギアチェンジ特性、ダンパーコントロールの設定を変更できます。



Audiバーチャルcockpit*

高解像度12.3インチカラー液晶フルデジタルディスプレイに、スピードメーター、タコメーター、マップ表示、ラジオ/メディア情報などフレキシブルに表示。操作もマルチファンクション付きステアリングホイールからダイレクトに行えます。またVIEWボタンを押すことで2つの円形メーターの大小切り替えも可能。メーター表示を小さくすれば、オンボードコンピューターやMMIナビゲーションのコンテンツ、3D地形図などをより見やすく画面の広いエリアに表示できます。ルートガイダンスを起動している間は、スピードメーター近くにナビゲーション情報が常時表示され、タコメーターにオンボードコンピューター数値の配置も可能です。

* Audi A8に標準装備。Audi S8はバーチャルcockpitプラスになります。

ヘッドアップディスプレイ

速度、アシスタンスシステム、ナビゲーションや警告といった情報を、ドライバーの直接視野に入るフロントウィンドウ上に必要に応じて投影します。高さ調節が可能で、コントラストのはっきりしたマルチカラーで表示します。



MMIタッチレスポンス付き MMIナビゲーション

インフォテインメント用の高解像度10.1インチアップバースクリーン(1,540×720)と、空調操作や手書き文字入力用の高解像度8.6インチローワースクリーン(1,280×720)の2つのタッチディスプレイを搭載したナビゲーションシステムです。ナビゲーションデータをダウンロードして、マップのアップデートもできます。画面に触れることでナビゲーションマップの縮尺の変更も可能。また、ドラッグ操作によりホーム画面のアイコンを自分の好みに並び替えることができます。

デラックスオートマチックエアコンディショナー*

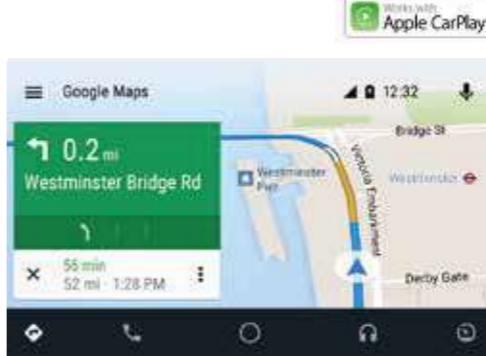
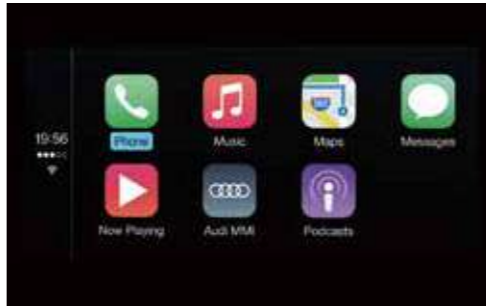
運転席と助手席それぞれで室温を調節でき、快適な室内空間をもたらします。ウィンドスクリーンとサイドウィンドウにデフロスターノズル、また複合汚染物質/微粒子除去フィルターも装備しています。

* Audi A8 55 TFSI quattroに標準装備。

4ゾーンデラックスオートマチックエアコンディショナー*

運転席、助手席、後部座席の左右それぞれで室温と風量を調節でき、快適な室内空間をもたらします。後部座席はタッチ式A/Cコントロールパネルを装備。乗員認識機能により効率的な温度ゾーンを調節します。

* Audi A8 60 TFSI quattro, Audi A8 L 60 TFSI quattro, Audi S8に標準装備。
Audi A8 55 TFSI quattroにコンフォートパッケージとしてセットオプション。



Audiスマートフォンインターフェイス

普段あなたが愛用されているスマートフォンとクルマがダイレクトに接続。USBを介してお手持ちのスマートフォンのコンテンツ(ナビゲーション、電話機能、音楽、特定のアプリなど)をMMIタッチディスプレイに表示し操作できます。

* 表示されるコンテンツ、アプリについてはApple Inc.またはGoogle LLCに指定されたもののみ表示可能となります。

* Apple, CarPlayおよびその他のマークはApple Inc.の商標です。
* Google, Android Autoおよびその他のマークは、Google LLCの商標です。
* 対応OSバージョンはiOS 7.1.2以上(iPhone5以上)、Android 5.0以上になります。



フロントシート 電動調整機能 メモリー機能

シート高さ、前後スライド、シート角度、リクライニング、背もたれの上部、座面の深さの電動調整が可能です。シートサイドボルスターとバックレストサイドボルスター、およびランパーサポートは空気圧調整式で運転席/助手席ともにメモリー機能付き。

シートベンチレーション マッサージ機能(フロント)*

運転席/助手席の座面とバックレストセンターパネル、シートサイドボルスターとバックレストサイドボルスターに3段階で調整可能なベンチレーション機能を備え、外気温の高い時でも空気を取り入れて快適なシート環境を提供します。マッサージ機能(フロント)は16個の空気圧調整式3ウェイサポートクッションで3段階の強度を選べます。シートのクイック選択ボタンまたはMMIディスプレイから操作でき、7種類のマッサージプログラムから選択することができます。

* Audi A8 60 TFSI quattro, Audi A8 L 60 TFSI quattro, Audi S8に標準装備。
Audi A8 55 TFSI quattroにコンフォートパッケージとしてセットオプション。

リヤシート3シーター*

ゆったりとしたくつろぎの空間が広がる3シーター。センターアームレストは折りたたみ式で、カップホルダー 2個とストレージコンパートメントが付属します。

* Audi A8 55 TFSI quattro, Audi A8 60 TFSI quattro, Audi S8に標準装備。
A8 Lにはインディビジュアル電動シート(リヤ)が標準装備となります。

トランクスルー機能*

荷室スペースを広げて、スキー板など長い荷物を載せる時などに便利です。

* Audi A8 60 TFSI quattro, Audi A8 L 60 TFSI quattro, Audi S8に標準装備。
Audi A8 55 TFSI quattroにコンフォートパッケージとしてセットオプション。



ステアリングホイール ダブルスポーク

マルチファンクションパドルシフト*
両手にしっかりと馴染む質感の高い手触りとアルミニウムルックの先進的でハイグレードなデザインが室内に見事に溶け込みます。ステアリングホイールとセレクトレバーのレザ―は選択したダッシュボード上部とカラーコーディネートされます。ステアリングホイールの高さと奥行きは自動調整式。12個のマルチファンクションボタンを装備し、多彩なインフォテインメント機能を操作できるとともに、パドルシフトでギアのマニュアルシフトが可能です。

* Audi A8に標準装備。Audi S8はステアリングホイール ダブルスポークマルチファンクションパドルシフト ヒーターとなります。



Bang & Olufsen 3Dサウンドシステム(17スピーカー)

3Dサウンドラウドスピーカー、センタースピーカー、サブウーファーを含む17個のラウドスピーカー、トータル出力705ワット15チャンネルアンプ、フロントシート用の3Dサウンド機能から立体的で迫力ある3Dサウンドを再生。Aピラーに追加されたラウドスピーカー、中音域用スピーカー、そしてフラウンホーファー技術によるSymphoriaによって空間的な3次元感覚を再現。あらゆる音源で再生可能な3Dサウンドは、まるでコンサートホールにいるかのような感動をもたらします。

Equipment

Standard Equipment 標準装備



アダプティブドライブアシスト

高速道路などでの走行において車速0～約250km/hの間で作動し、レーザースキャナー、レーダーセンサー、フロントカメラ、超音波センサーを用いて、絶えずクルマの周囲を監視します。アダプティブクルーズコントロールはシステムがブレーキやアクセルをコントロールし、設定された車間距離を一定に保ち、長距離ドライブでの運転をサポート。設定した速度と車間距離を制御して前方車両が検知されると、必要に応じて加速/減速します。またアクティブレーンアシストは、車両が走行レーンを越えないよう穏やかにステアリングを修正してドライバーをアシストします。車線の無い道路状況でもレーザースキャナーがガードレールや中央分離帯などの構造物や障害物、前方を走行している車両を検出することで制御可能な範囲が広がりました。トラフィックジャムアシストはストップ&ゴーを繰り返す渋滞時に、停止/発進を行います。

車線の無い道路状況でもガードレールや中央分離帯などの構造物や障害物、前方を走行している車両を検出することで制御可能な範囲が広がりました。



ターンアシスト

右折時のドライバーの死角を、レーダーが監視。大型トラックの背後の対向車も感知します。システムが危険を察知した場合、警告をしブレーキを自動的に作動します。

※約2-10km/hで走行中に作動します。



エグジットワーニング

システムがレーダーセンサーを用いて後方に迫る車両を監視。クルマの停車時にドアを開ける時、後方から近づく車両と衝突する危険がある場合、乗員に注意喚起を行います。ドアのハンドルが引かれた場合、ドアのストリップライトとエクステリアミラーのLED表示が点灯し警告。さらにドアを開こうとした場合には、ドアが開くのを少し遅らせます。



リヤクロストラフィックアシスト

駐車スペースなどから車速10km/h以下でバックして路上に出る際に、左右から接近する車両を監視。衝突の危険を乗員に警告します。ドライバーへの警告は光と音、そしてブレーキによる振動によって段階的に行われます。



サラウンドビューカメラ

4台の広角カメラで自車の全周囲360度を捉え、様々な角度からの映像を映し出すことで、駐車時の操作をより簡単に行えるようになります。これまでにあった、上空からの俯瞰映像だけでなく、合成された車体を360度の3Dビューで表示することができ、MMIタッチディスプレイによって車体の映像を指先で動かしてあらゆる角度での確認が行えます。



オーディオプレセンスシティ

フロントカメラや各種センサーからのデータを用いて衝突の危険性を監視。車速と状況に応じて衝突を警告し、システムが必要と判断した場合ブレーキを作動させます。約10-85km/hの車速で歩行者や自転車を、車両は250km/h以下の車速で検知されます。もし前方への衝突が差し迫っていると判断されると、ドライバーに警告を段階的に発します。状況に応じてブレーキ（さらに必要な場合はフルブレーキ）を作動させ衝突を回避、もしくは衝突被害を軽減するようアシストします。



オーディオプレセンススペース

万一の事故の際にシステムが危険を察知すると、乗員を保護するための機能が自動的に作動します。例えばフロントのシートベルトを巻き上げて拘束力を強め、乗員の体が前方や左右に投げ出されるのを防止します。同時にハザードランプを点滅させ、オプションのパノラマサンルーフおよびウインドウを閉じます。他の車載システムと連携することで、どのような運転状況にあるのか判断し対応します。



オーディオサイドアシスト

車線変更の際、あなたを追い抜こうとする車両が死角にいる場合などに、システムが車線変更の危険を予測し、システムがドライバーに警告します。また交差点の右左折時に前進中の自転車やバイクの巻き込みを警告。システムが危険と判断する状況では、エクステリアミラーに内蔵されたLEDを点灯しドライバーに警告。さらにインディケーターを起動し車線変更しようとするLEDが点滅して警告します。※約15km/h以上の走行で作動し、10km/h以下で機能を停止します。



パークアシストプラス

超音波センサーによりパーキングスペースを検知し、理想的な駐車経路と退出経路を算出。ドライバーはディスプレイの指示に従ってPボタンを押し続け、駐車プロセスを監視するだけでクルマをスムーズに駐車スペースへ移動することができます。操舵角に応じて経路が表示され、経路上の障害物をドライバーへディスプレイを通して速やかに警告します。



フロントクロストラフィックアシスト

交差点に差し掛かった際の見えないエリアや高速道路の出入口をレーザースキャナー、レーダーセンサー、サラウンドカメラを使って監視。左右から接近する車両について衝突の危険性を警告します。光と音で警告がなされ、ドライバーが反応しない場合はブレーキによる振動で作動。状況によって段階的に警告します。車速約30km/h以下で作動し、ブレーキによる振動は約10km/h以下で実行されます。

アドバンストキーシステム*

アドバンストキーを利用してドアハンドルに触れるだけでクルマの解錠を行います。アクセス認証はキーとクルマ間のワイヤレス通信で確認されます。外からクルマを施錠するには、各ドアハンドルにあるセンサーのどれかに触れるだけで可能。またトランクの解錠は、アドバンストキーのトランクリッドマークのボタンを使うか、両手がふさがっている場合は、足をキックするようにかざす動作でトランクを解錠できるバーチャルペダル機能を搭載しています。

* Audi S8はデッドロック機能付となります。

助手席エアバッグカットオフスイッチ

小さなお子様を助手席のチャイルドシートに乗せた際、エアバッグによって負傷することが無いよう、エアバッグの作動をグローブボックス内のスイッチからオフにすることができます。



オーディオプレセンス360

オーディオプレセンス360として全周囲からの衝突に備えることができます。



オーディオプレセンスRLY

車両のリヤに設置された、レーダーセンサーが捉えたデータを利用して、後方から接近する車両を監視。追突されるリスクが検知された場合、オーディオプレセンススペースを起動します。

Optional Equipment

| ■ アウディレーザーライトパッケージ | 55 TFSI quattro | 60 TFSI quattro | A8 L | S8 |
|--------------------|-----------------|-----------------|------|----|
|--------------------|-----------------|-----------------|------|----|

〈装備内容〉

- アウディレーザーライト
- OLEDリヤライト



アウディレーザーライト

車速約70km/hからLEDハイビームを補完し、照射距離がおよそ2倍に伸びることでドライバーに格段の安全性と利便性を高めます。



OLEDリヤライト

革新的なOLED(有機ELテクノロジー)によって、省電力で軽量、影の発生を抑え、基板そのものが面全体で発光し、均一な照明、視認性そして斬新なライティングデザインと視認性を生み出します。

| ■ コンフォートパッケージ | 55 TFSI quattro | 60 TFSI quattro | A8 L | S8 |
|---------------|-----------------|-----------------|------|----|
|---------------|-----------------|-----------------|------|----|

〈装備内容〉

- インディビジュアル電動シート (リヤ) (リヤ3名乗車)*1
- コンフォートヘッドレスト (リヤ)*1
- シートヒーター (リヤ)*4
- ランバーサポート (リヤサイドシート)*1
- シートベンチレーション マッサージ機能 (フロント)*2
- 4ゾーンデラックス オートマチックエアコンディショナー*2
- トランクスルー機能*2
- パワークロージングドア*2
- マトリクスLEDインテリアライト
- リヤシートリモート
- ミュージックインターフェイスリヤ
- コンフォートコンツァーシート (リヤ/助手席後ろ) (リヤ2名乗車)*3
- シートベンチレーション マッサージ機能 (リヤ)*3
- ドアアームレストヒーター (リヤ)*3
- センターアームレストヒーター (リヤ)*3
- リヤシートモニター*3

*1 Audi A8 Lに標準装備 *2 Audi A8 60 TFSI quattro, Audi A8 L 60 TFSI quattro, Audi S8に標準装備 *3 Audi A8 L専用オプション *4 Audi A8 L 60 TFSI quattro, Audi S8に標準装備



インディビジュアル電動シート(リヤ)〈リヤ3名乗車〉

シート高さ、前後スライド、座面角度、リクライニング、バックレスト上部の電動調整が可能。空気圧式4ウェイランバーサポート、リヤシートのメモリー機能、サイドエアバッグも装備されます。



リヤシートリモート

5.7インチの高解像度(1,920 × 1,080 画素)ディスプレイを備え、タッチセンサー画面でまるでスマートフォンのように指先で操作できます。マトリクスLEDインテリアライト、シートヒーターやベンチレーション機能を含むエアコンの温度調節、マッサージ機能を含むシート調整、サンブラインド操作、アンビエントライティングのカラーが調整できます。



コンフォートコンツァーシート(リヤ/助手席後ろ)〈リヤ2名乗車〉

前後スライド、座面角度、リクライニングの電動調整が可能。左右アウターリヤシートのメモリー機能、空気圧調整式4ウェイランバーサポート、サイドエアバッグを搭載。リヤシートに乗車の際、助手席を前に倒すことによって、助手席背面をフットレストとして使用でき、足を伸ばして快適にお過ごしいただけます。

Special Optional Equipment

■ スポーツパッケージ

| 55 TFSI quattro | 60 TFSI quattro |
|-----------------|-----------------|
| A8 L | S8 |

〈装備内容〉

- スポーツエクステリア
- コンフォートスポーツシート

■ アシスタンスパッケージ

| 55 TFSI quattro | 60 TFSI quattro |
|-----------------|-----------------|
| A8 L | S8 |

〈装備内容〉

- アダプティブウインドウスクリーンワイパー
- センターエアバッグ
- コンフォートパッケージ (リヤ2名乗車)*

* Audi A8 L専用オプション

アダプティブウインドウスクリーンワイパー

ヒーター付ウォッシャージェットがワイパーブレードの上下に組みこまれています。ワイパーが上に向かって作動する際はウォッシャー液が上へ、下に向かう際は下へ噴射されます。

センターエアバッグ

車体の横から衝撃を受けた際、フロント左右シートの間から (Audi A8/A8 L/S8 5名乗車仕様車)、またはフロント/リヤの左右シートの間から (Audi A8 L 4名乗車仕様車) センターエアバッグが展開します。



パノラマサンルーフ*

開放感あふれる開口部の大きなティントッドガラスを採用した先進的デザインのサンルーフです。電動で前方ガラスの開閉やチルトアップを操作が可能。フロント/リヤの乗員がサンブラインドを操作したり、アドバンスキーによって外から便開閉することもできます。快適で明るい室内空間を実現するとともに効率的に換気を行います。ウインドディフレクター搭載で、チルトアップやフルオープン時でも風切り音を軽減します。Audi A8 Lでは、2セクションで構成されます。

* オプション



Bang & Olufsen 3Dアドバンスサウンドシステム (23スピーカー)*

美しい音響とデザインで世界的人気を誇るプレミアムオーディオ。卓越した音響成分の解析と再現力でハイクオリティな3Dサウンドサウンドを実現しています。23個のスピーカーから再生されるリアルな高品質3Dサウンドをお楽しみください。スピーカー、センタースピーカー、サブウーファーそれぞれに専用パワーアンプを備え、質感の高いスピーカーカバーはアルミニウムと高品質のネオジム磁石製。このまったく類を見ないリアルなステレオと3Dサウンド体験は、Aピラーとリヤのヘッドライニングに設置した広帯域スピーカー、ミッドレンジスピーカー、インストルメントパネルのセンタースピーカーと左右の自動格納式アコースティックレンズ、またフラウンホーファー技術による新型Symphoria 2.0 3Dテクノロジーによって生み出されます。Symphoria 2.0 3Dが、広がり、深さ、高さといった自然な音響パターンに必須の奥行きを表現。車内にいながらにして心地よい次元感覚を生み出します。同時にパッシブセル (自動車の居住構造) という物理的な限界もなくなり、車室内がより大きく感じられ、音楽を本来の意図通りに展開させることができます。その結果、どの席に座っていても立体的なオーディオ再生で非常に繊細な音の奥行きを実感できます。また、23チャンネルのBeoCoreアンプ (総出力1,920ワットの超高効率ICEpowerアンプ) が走行ノイズを補正。速度感応式ボリューム調整も装備しています。

* オプション。Audi A8 60 TFSI quattro、Audi A8 L 60 TFSI quattroではパノラマサンルーフと同時装着が必須となります。

エアクオリティパッケージ*

イオン化装置と芳香剤から構成。イオン化することで空気中の有害物質や細菌を低減。室内のエアクオリティを高めます。また、2種類の高品質なフレグランスをご用意。香りの強さはお好みに応じて4段階から選べます。

※室内の匂いを恒久的に変えるものではありません。また、フレグランスの粒子が衣類や室内のクロス表面に沈着することはありません。
※ Audi A8 55 TFSI quattroはコンフォートパッケージとの同時装着が必須となります。
* オプション

Audi プレディクティブアクティブサスペンション**1

電動フルアクティブ制御のサスペンションシステム。48Vのメイン電源システムからの電力で、それぞれのホイールに1つずつ装着された電気モーターを稼働します。アウディ プレゼンス360のシステムと連携し、側面からの衝突の危険**を予測、瞬時に衝撃にさらされる側のボディを最大約80mm持ち上げます。ボディの強度の高い構造箇所での衝撃の大半を受け止めることにより、キャビンの変形及び乗員にもたらされる衝撃を大幅に削減します。コントロールユニットが、レーザーレーダーからのデータを始めとするサスペンションに関する全てのシグナルを統合的に制御し、各システム間を緊密に連携させ、かつてない幅広い機能を実現します。路面状況、運転状況を常時予測し、サスペンションをアクティブに調整。安定したコーナリング姿勢、俊敏なステアリングレスポンス、理想的な乗り心地を実現しています。

*1 Audi S8に標準装備。Audi A8にオプション。
*2 約25km/h以上の速度での衝突を予測した場合。

ワイヤレスチャージング*

センターアームレスト (フロント) のコンソールに携帯電話を置くと、ワイヤレスで充電できます。

※ 一部機種により利用できない場合があります。
* Audi A8にオプション。

ダイナミックオールホイールステアリング*

ダイナミックオールホイールステアリングは速度に応じてステアリングのギアレシオが可変制御されるダイナミックステアリングに4輪操舵のオールホイールステアリングを組み合わせることで生まれたハンドリング性能をさらに高める先進テクノロジーです。走行状況に応じてアシスト量、舵角量をコントロールでき、ワインディングロードや高速走行ではリヤホイールがフロントと同じ方向へ動くことで、卓越した走行安定性とドライビングダイナミクスが向上。車線変更もスムーズに行えます。低速走行時にはリヤホイールをフロントとは反対方向に曲げることでクルマの最小回転半径が約5.3mに。車両に高い俊敏性と操作性をもたらし、取り回しが楽に行えます。

* Audi S8に標準装備。Audi A8にオプション。

プライバシーガラス*

リヤウインドウ、リヤドアウインドウ、リヤサイドウインドウがダークティントッドガラスとなります。

* オプション

リヤスポーツディファレンシャル*

電子制御式スポーツディファレンシャルが、左右の後輪の駆動力配分を最適に制御します。電子制御式油圧多板クラッチにより理想的なトルク配分を計算して、トルクをリヤホイール間に積極的かつ可変的に配分します。特にコーナリング時においてコーナー進入の早い段階でアンダーステアやオーバーステアを抑制し、卓越した敏捷性と意のままのドライビングダイナミクスを実現します。

*Audi S8に標準装備。Audi A8にオプション。Audi A8 55 TFSI quattro、Audi A8 60 TFSI quattroはダイナミックオールホイールステアリングとの同時装着が必須となります。Audi A8 L 60 TFSI quattroはダイナミックオールホイールステアリング、プレディクティブアクティブサスペンションとの同時装着が必須となります。



5スポークラムステザインアルミホイール装着車



1



2



3



4



5

Audi Genuine Accessories

魅力的なカスタマイズで、あなただけのAudiを。

Audiの美しいスタイリングや高い実用性をさらに輝かせる、数々の純正アクセサリをご用意いたしました。

Audiと過ごす時間をひととき心地よく、さらに自分らしく。あなたにとってこの上なく魅力的なAudiに仕立ててください。

1 Audiユニバーサルトラフィックレコーダー

Audi専用デザインのドライブレコーダーです。専用アプリにてスマートフォン上で操作できます。レーダー感知作動による駐車監視や、イベントの自動録画、GPSによる自車位置検知など、多機能と高機能を兼ね備えています。

2 ビジネスケース

15インチまでのノートパソコンやビジネスツールの収納が可能なケース。助手席等にシートベルトで固定する他、ショルダーバッグとして持ち運ぶことも可能です。

3 フロアマット(コンフォートプラス)

パイルを基布に縫込む刺繍方式のタフテッド製法による、ボリューム感のある上質な仕上がり。細やかな機能性も重視しました。

4 フロアマット(プレミアムスポーツ)

高密度カーペットにリアルカーボンとアルミニウム製のエンブレムを使用。素材には花粉等のアレル物質を吸着し、雑菌の増殖を抑制させる「プレミアムクリーン」を使用した、車内をクリーンに保つ、高品質なフロアカーペットです。 カラー：ブラック

5 5スポークラムステザインアルミホイール

9J-20、インセット37、PCD112mm
カラー：ブラック

History

Formula Eで参加初年度チーム優勝。
Audiの創生期から、電気自動車の未来の技術を磨くFormula Eまで。
モータースポーツへの挑戦こそ、進化の原動力。



Formula E Audi e-tron FE04



1899

アウグスト・ホルヒが自らの名を冠した自動車メーカー「Horch」を設立。

1909

挑戦への強い願望から、ホルヒは新会社「Audi」を設立。1914年にはヒルクライムイベントで勝利を手にする。

1933

エアロダイナミクスの重要性を意識し、世界で初めての風洞実験を実施。

1934

16気筒エンジンを積むレーシングカー「アウトウニオン タイプA」でグランプリに参戦。

1937

アウトウニオンは54のレースに出場し、32の完全優勝と15の世界記録を達成した。

1937

アウトウニオン・ストリームライナーが、初めて400km/hの壁を破る。

1981

Audi quattrolによりWRCに参戦。第2戦のスウェーデンで早くも勝利を収める。

1985

アメリカのバイクス・ピーク・ヒルクライムで女性ドライバーのミシェル・ムートンが優勝。

1990

ドイツDTMでハンス・ヨアヒム・シュトックがドライバース・タイトルを獲得する。

2000

世界で最も過酷なレースとして知られるルマン24時間として知られるルマン24時間でAudi R8が初勝利を収める。

2006

ルマン24時間でAudi R10がディーゼルエンジン搭載マシンとして初優勝を遂げる。

2009

Audi R8 LMSにより、ニュルブルクリンク24時間耐久レースに挑戦。

2014

第82回ルマン24時間耐久レースにて13度目の優勝。5連覇を達成。

2018

100%電気自動車によるFormula Eに本格参戦し、初年度チーム優勝。



Audi configurator

Audiコンフィグレーター。価格シミュレーションで、あなただけのAudiを。

ご希望のモデルに、ボディカラー、インテリア、ホイールなどの組み合わせを様々にお試しいただくことで、自分にぴったりの一台を見つけてみませんか。画面上でイメージを確認しながら、お好みに合わせて自由にセレクト。カスタマイズした内容は印刷することができます。

> audi.co.jp/configurator

Audiの情報はこちらから。

> audi.co.jp



Audi on Social Media

いつでもどこでも、パソコンや携帯電話から、最新情報を入手。

Audiの最新モデルの紹介はもちろん、海外モーターショーや国内イベント情報、ものづくりの哲学、そしてモータースポーツ活動などを、写真や動画で発信。ご利用のソーシャルメディアで、気軽にいち早くチェックしていただけます。

- > Audi Official facebook
- > Audi Sport Japan Official facebook
- > Audi Official twitter
- > Audi Official youtube
- > Audi Official LINE
- > Audi Official Instagram

アウディ ジャパン 🔍

「アウディ ジャパン」もしくは「Audi japan」で検索

Audi Service Program

- 保証
- サポート
- 点検・メンテナンス

Audiは保証、サポート、点検・メンテナンスを3年間無償で付帯いたします。

| 1年目 | 2年目 | 3年目 |
|-----|-----|-----|
| | 無償 | |



Audi Warranty 3年間の保証

部品の材質や製造技術上の問題で故障が発生した場合、正規ディーラーにて無料で修理いたします。

| 一般保証 | 3年 | 新車ご購入から3年間/走行距離無制限(但し、業務用途車両は100,000km以内) |
|------|----|---|
|------|----|---|

| 塗装の保証 | 3年 | 新車ご購入から3年間 |
|-------|----|------------|
|-------|----|------------|

※純正部品・純正アクセサリーの保証は購入日から2年間、錆穴の保証は新車登録日から12年間です。
※定期点検整備を実施し、正しい取り扱いを行った車両が対象です。詳しい内容は、保証書をご確認下さい。



Audi Roadside Assistance 3年間のサポート

24時間365日専門のオペレーターが待機し緊急コールにお応えするので、万一の路上における故障の際でも安心です。

サポート
電話によるアドバイス、車両の牽引、車両の保管、メッセージサービス(ご家族へ、会社へ)、路上応急処置(バッテリー上がり、キー縦じ込み、ガス欠等)、牽引後の代替交通・宿泊手配、修理完了車両の引取・搬送、保険会社への連絡



Audi Freeway Plan 3年間の点検・メンテナンス

ベストコンディションでドライビングをお楽しみいただくためのドイツ本国の厳しい安全基準と最新技術のメンテナンスサポートプログラムです。

| 定期点検 | 法定1年点検 メーカー指定点検 | 法律により定められている点検項目(1年目と2年目) Audi社が指定する定期点検項目 |
|------|--------------------|---|
|------|--------------------|---|

部品・消耗品の交換・補充
Audi社が定める定期交換部品の交換、点検時の状態やディスプレイの表示による交換・補充
例：エンジンオイル交換、オイルフィルター交換、ブレーキ液交換、ブレーキパッド交換、ウインドーウォッシャー液補充 など

- 延長プログラム

さらに2年間延長の保証、サポート、点検・メンテナンスプログラムです。

| 4年目 | 5年目 |
|----------|-----|
| 初回車検(有償) | 有償 |

Audi CarLife Plus. 保証とサポートを5年目まで

新車ご購入後3年間付帯されている「一般保証」をご希望により有償にて5年目まで延長できるプログラムです。新車ご購入から60日以内のご契約がお得です。

※一般保証と一部保証範囲が異なります。
※お申込みは初回車検前までとなります。
※3年以内にAudiの新車へお乗換の際は移行が可能です。

Audi Roadside Plus. 24時間、365日のサポートを5年目まで

「Audi Roadside Assistance」をご希望により有償にて5年目まで延長できるプログラムです。

※Audi CarLife Plus.をご契約されたお客様にはAudi Roadside Plus.が自動的に付帯されます。

Audi Freeway Plus. Light より安心より安全なメンテナンスを5年目まで Audi Freeway Plus.

「Audi Freeway Plan」をご希望により有償にて5年目まで延長できるプログラムです。

※お申込みは初度登録から初回車検前までとなります。
※3年以内にAudiの新車へお乗換の際は移行が可能です。

Audi Premium Automobile Insurance

Audi Premium Care

Audi自動車保険プレミアムに無償で付帯されている「Audi Premium Care」は、ドアミラー、フロントガラス、タイヤバンクの損害を補償するサービスプログラムです。「Audi Premium Care」を利用して、自動車保険を使わなければ翌年の自動車保険のノンフリート等級には影響しません。

※「Audi自動車保険プレミアム」にご加入いただいたAudiオーナーだけのプレミアムサービスです。※お車の修理はAudi正規ディーラーで行うことが前提となります。※修理費用の補償額には上限があります。※サービスの提供は上記いずれかの損害に対し、1年間に1回(長期契約の場合は保険年度ごとに1回)に限ります。
※タイヤバンク損害補償については初度登録から3年以内の車両が対象となります。※詳しくはお近くのAudi正規ディーラーまでお問合せください。

Audi自動車保険プレミアム

- ドアミラー損害補償
- フロントガラス損害補償
- タイヤバンク損害補償

アウディ ジャパン フォルクスワーゲン グループ ジャパン 株式会社

東京都品川区北品川 4-7-35 御殿山トラストタワー 16 階 〒140-0001

Free dial ▶ **0120-598106** AM 9:00 - PM 7:00

For info ▶ www.audi.co.jp

●カタログ写真は、日本で販売される車両とは仕様が異なる場合があります。●本仕様・装備・諸元は予告なく変更される場合があります。●このカタログの内容は2022年1月現在のものです。