



e-tron

Audi e-tron
Audi e-tron Sportback



考え方を变えれば、 未来は変わる。

私たちが生きるこの星を、次の世代へと引き継ぐために。
いつまでも美しく、自然豊かな地球を未来へとつないでいく。
そのために何かできるのか。

Audiは、地球規模の環境問題の解決に向け、
プロダクトの技術革新、生産過程における改革をはじめとした
様々なサステイナブルな取り組みを行っています。

2025年までに世界の自動車生産でカーボンニュートラルを実現し、
グローバルで20種類の電動化モデルの導入を決定。
さらに原材料の調達や製造段階のCO₂削減を目指しています。

待っているだけでは何も始まらない。
持続可能な社会の実現のために、できることからひとつずつ。
考え方を变えれば、私たちの未来は変えることができる。

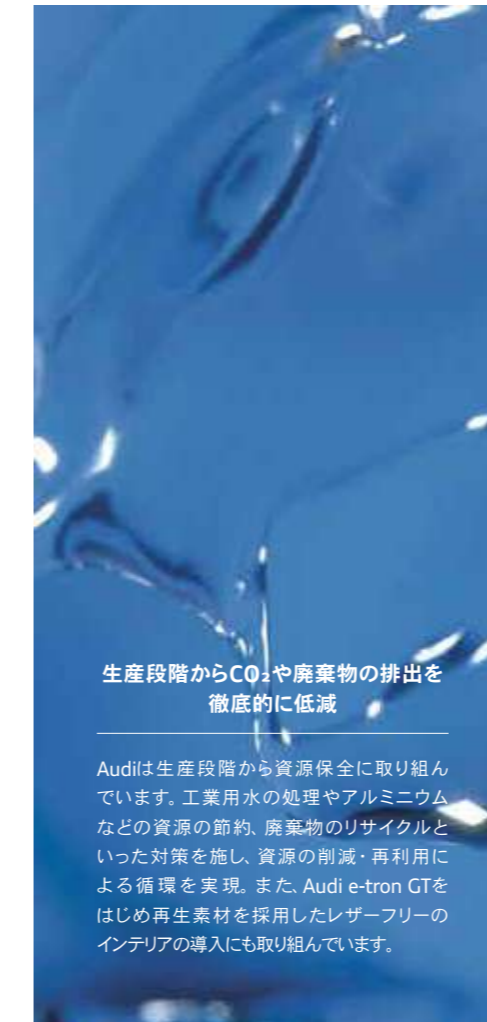
Future is an attitude / 未来は 考え方ひとつ。- Audiの目指す未来の動画はこちら >>>



Audiが推進するサステナビリティ

Audiは持続可能な社会の実現に向けて、地球温暖化、資源の枯渇、自然破壊を大きな課題として捉え、様々なアプローチでサステナビリティに貢献しています。
2025年までに二酸化炭素排出量の30%削減*を目標に掲げ、持続可能な未来へのカギとなる電気自動車モデルe-tronのラインアップを拡充。シートなどに再生素材を採用する他、
生産段階からCO₂を削減する対策を実施するなどあらゆるプロセスにおいても積極的な環境施策を展開。また環境負荷低減に寄与するサービスとの連携を積極的に行っています。

*対2020年比



生産段階からCO₂や廃棄物の排出を 徹底的に低減

Audiは生産段階から資源保全に取り組んでいます。工業用水の処理やアルミニウムなどの資源の節約、廃棄物のリサイクルといった対策を施し、資源の削減・再利用による循環を実現。また、Audi e-tron GTをはじめ再生素材を採用したレザーフリーのインテリアの導入にも取り組んでいます。



全世界のAudi工場を カーボンニュートラルへ

Audiは2025年までに、全世界のAudi工場を完全にCO₂を排出しないカーボンニュートラル化することを目指しています。他の工場に先駆け、すでにブリュッセル工場では実現され、完全電動化を遂げたe-tronはこのブリュッセル工場で製造されています。



100%自然エネルギーを使用する という選択肢をオーナーへ

Audi Japanは自然電力株式会社とパートナーシップを締結することで、e-tronオーナーのみならず風力、水力、太陽光など、実質100%自然エネルギーを届ける「自然電力のでんき」という選択肢をご用意。クリーンなエネルギーを使用したe-tronに乗ることで、よりサステイナブルなカーライフを楽しめます。



使い捨てペットボトル 100万本の消費削減を目指して

Audi Japanはユーザーと無料給水スポットを結びつけるスマートフォンアプリを提供する「mymizu」とパートナーシップを締結。2025年までに二酸化炭素排出量の30%削減*を目指し、使い捨てペットボトル100万本の消費削減を推進しています。

*対2020年比



e-tronと共に サステイナブルな未来へ。

いま、私たちは大きな転換期を迎えています。
CO₂の排出などによる環境負荷は、私たちの未来にとって決して無視のできない差し迫った課題。
モビリティは将来的に、化石燃料を削減し持続可能なエネルギーを動力源とすることが必要とされています。
Audiの完全電気自動車e-tronは、環境負荷を低減しながらより快適な暮らしを両立する、
持続可能な社会の実現への大きなカギとなります。
よりクリーンに、より静かに。走る喜びと楽しさを兼ね備えた
次のスタンダードとなるモビリティの実現を目指して。
Audiはe-tronと共にサステイナブルな未来を切り拓きます。



- P.08 - 15 | The Audi e-tron
- P.16 - 19 | Exterior Design
- P.20 - 23 | Interior Design
- P.24 - 25 | The Audi e-tron Sportback
- P.26 - 29 | Exterior Design
- P.30 - 31 | Interior Design
- P.32 - 39 | Charging
- P.40 - 43 | Electric Power
- P.44 - 45 | Audi e-tron 50
- P.46 - 55 | Equipment Highlights
- P.56 - 61 | Drive Assist & Safety
- P.62 - 65 | Model Lineup
- P.66 - 67 | Exterior / Interior
- P.68 - 73 | Equipment
- P.74 - 75 | Audi Genuine Accessories
- P.76 - 77 | History / e-tron Technology

Audi e-tron Special Site



audi.jp/e-tron/

Special SiteではAudi e-tronの
情報を随時アップデートしてお届けします。

New Life with Audi e-tron

【 Audi e-tronが指し示す新しい暮らしの価値。それは、クルマという単なる移動手段ではありません。Audi e-tronは私たちの生活をより豊かに、より便利に彩るかけがえのないパートナーとなっていくのです。環境へ配慮したCO₂を排出しないクリーンな移動を実現するのはもちろんのこと、デザインもユーティリティも妥協することなく電気自動車 (EV) ならではの静かさと力強くスムーズで爽やかな走りをもたらす、新しい選択肢です。家庭用の普通充電で夜間、充電を済ませ朝には新しい一日へと走り出す。そして外出先の急速充電も利用して思うまま、ロングドライブへ。myAudiを利用すれば、家の中にいながらスマートフォンからリモートでの操作も可能。走行しているときはもちろん、家にいてもどこでもAudi e-tronとつながる新しいカーライフの形を実現します。】

クリーンな電気エネルギーでもっと活動的な毎日を。Audi e-tronで走り出せばEVならではの静粛性に包まれます。低騒音かつ低振動。極めて静かに移動ができるため、駐車場の出し入れなど周囲への騒音を気にすることはありません。またモーター音をほとんど感じさせないだけでなく、エアロダイナミズムを追求したボディ設計とディテールにより、風切り音や空気抵抗も低減し、室内はさらに静か。会話も弾み、高音質の音楽を楽しむことが、新しいドライビングの価値となります。もちろん静かでありながら走る楽しさも犠牲にしません。パワフルなモーターによる発進時からトルクが湧きあがる加速フィールが胸のすく走りを実現。バッテリーを車両の床下にレイアウトすることで、リヤシートの床はフラットになり居住性と積載性、低重心も兼ね備え安定したドライバビリティをもたらします。さらに非常に高効率なエネルギー回生システムがロングドライブを叶えるとともに、あなたの行動範囲を大きく広げかつないドライビングエクスペリエンスをお楽しみいただけます。

【これまであたり前とされてきた価値観や行動様式が変革を遂げる、この新たな時代にどのような未来を選択するか。空気を汚さずCO₂を排出しないEVという移動手段をもつことも未来の地球を支える大きな力となります。Audi e-tronは私たちの日常に寄り添うクルマです。自宅や普段の生活圏だけでなく、自然の中でも、街でも、クリーンで静かなドライビングがもたらす生活が始まります。】



Audi e-tron

【 Audi e-tronは、いつの時代にも映えるシンプルで美しいAudiの正統なSUVモデルのフォルムとバランスを継承しながらも、そこに先進的な電気自動車のエレメントを融合させることによって、新世代のクルマの形を定義しました。SUVらしいワイドで力強いボディと、アスリートのように引き締まった立体的な造型、そして緩やかに弧を描くボンネットやルーフライン、アクティブなイメージを高めるルーフレールが独自のキャラクター性を主張。広々とした居住性とユーティリティ性を確保しながら、オンロードにおいてもオフロードにおいてもダイナミズムとスポーティさを体現します。洗練された外観、パワフルな駆動力、先進的なテクノロジー、使い勝手のいいユーティリティ。Audi e-tronはそのすべてであなたを魅了します。】





技術による先進は次のレベルへ。AudiのデザインのDNAと新時代の電気自動車(EV)の要素の融合が、Audiの新たなデザイン言語を表現しています。プラチナムグレーのワイドな八角形のシングルフレームグリルは、エアの流れを最適化するために閉じられ、かつ必要に応じて開閉するアンダーカバーを備えます。またAudi e-tron特有となるヘッドライト下部に設えられた水平基調の4本のデイトタイムランニングライトが表情にアクセントを加えます。さらに、e-tronロゴをあしらった充電フラップ、立体的な造形の施されたドアトリムのブラックインサートは「心臓部」となるバッテリーの存在を主張。またエクステリアミラーの代わりに、カメラとモニターで後方の情報をドライバーに伝える革新的なバーチャルエクステリアミラー*は、優れたエアロダイナミクスで航続可能距離にも寄与します。ディテールに至るまで全身でAudi初の、そして新世代のEVであることを顕します。

* Audi e-tron / e-tron Sportback 50 quattro S line、e-tron / e-tron Sportback 55 quattro S lineにオプション。



Audi e-tronは、SUVらしい力強く逞しい存在感と実用性に優れた機能性をAudiならではの洗練されたスタイリングで表現しています。サイドシルはブラックのコントラストによりAudi e-tronのエネルギー源であるバッテリーの位置を視覚的に表現。張り出したホイールアーチと、ワイド&ローを強調するキャラクターラインが引き締まったボディを際立たせます。

Audi e-tronはヘッドライトでも先進性を主張します。シャープな眼差しの下に、そのパワーを可視化するように幾重にも配置されたグラフィカルな水平エレメントが、ユニークなライティングシグネチャーを描きます。マトリクスLEDヘッドライト*は、対向車や先行車を検知すると高精細に配光を自動制御。直接光を照射しないようコントロールしつつ、それ以外のエリアを照らし出し刻々と変わる走行状況に適応してクリアな視界を確保します。「Vorsprung durch Technik (技術による先進)」の新時代。それをなによりも雄弁に物語ります。

* Audi e-tron / e-tron Sportback 50 quattro S line、e-tron / e-tron Sportback 55 quattro S lineに標準装備。

リヤのLEDライトをつなぐライトストリップはワイドで安定した佇まいを感じさせ、フロントの造形と同様、水平なラインを上下に重ねたライティングデザインは、電気自動車ならではの静けさとパワーを極めてシンプルな造形でグラフィカルに表現します。リヤエンドに備わるスポイラーと、印象的でワイドなディフューザーは、洗練されたアビアランスとともに、優れた空力性能に貢献。そこにはエキゾーストパイプは存在しません。





【 デザインとテクノロジーがシームレスに融合した、ラウンジのような上質な雰囲気を出るAudi e-tronのインテリア。フロントシートを取り囲む水平基調のラップアラウンドデザインが広く開放的な室内を演出。Sエンブレム*を設えたステアリングホイール 3スポークレザー マルチファンクション ハンドルシフトはしっかりと手に馴染みます。センターコンソールを運転席側に向けたドライバーオリエンテッドなコックピットでは、デジタルなオペレーティングを可能にするフラットに一体化されたMMIタッチレスポンスディスプレイを搭載。その先進性を革新的なインターフェースが静かに主張します。 】

* Audi e-tron / e-tron Sportback 50 quattro S line、e-tron / e-tron Sportback 55 quattro S lineの場合。



先進のテクノロジーと調和した洗練された空間。精選されたマテリアルは触れた瞬間に唯一無二のクオリティであることを感じさせます。乗る人をやさしく包み込む優れたサポート力と高品質な素材をあしらったシート。S lineには内装をスポーティに引き締めるマイクロファイバースエード素材のダイナミカレザーで仕立てたスポーツシート*を採用しました。さらに運転席には、身体に合わせてカスタマイズできるメモリー機能が搭載*され、自分の好みに合わせた設定を保存することができます。]

* Audi e-tron / e-tron Sportback 50 quattro S line、e-tron / e-tron Sportback 55 quattro S lineに標準装備。



週末のためのアイテムを満載にして、いまこの瞬間から走り出したい。Audi e-tronは、そんなあなたの思いつきをすぐさま実行に移せるよう、抜群の使い勝手と柔軟性に満ちたラゲッジスペースを備えています。リヤシートを倒せば、ラゲッジスペースを通常時660ℓ**から1,725ℓ**へと大幅に拡大させることが可能。さらに、ストレージパッケージ**としてエンジンの存在しないボンネット内にも収納スペースを配置しています。さらに40:20:40の分割可倒式リヤベンチシートのシートアレンジにより、長い物や大きな荷物もフレキシブルに積載可能。ユーティリティに新たな可能性をもたらします。またバッテリーは床下に収められ、リヤのフロアはフラットに、SUVの空間をより広く快適に愉しめます。]

*1 Audi e-tron 50 quattro、e-tron 50 quattro S line、e-tron 55 quattro S lineの場合。

**2 Audi e-tron / e-tron Sportback 50 quattro S line、e-tron / e-tron Sportback 55 quattro S lineに標準装備。

Audi e-tron Sportback



「SUVの力強さとクーペのエlegantさを融合したSportbackのフォルム。Audi e-tron Sportbackの美しく革新的なその姿は、これまでの電気自動車のイメージを覆します。低く弧を描く伸びやかで優美なルーフラインと引き締まったリアエンド。そして往年レースを席捲し続けたAudi quattroを彷彿とさせる力強いプリスターフェンダーに、重心を低く見せるキャラクターラインと大きく張り出したサイドシルが引き締まったボディを強調。さらに、20インチ 5アームダイナミックデザイン*のアルミホイール、スポーティセッティング*のエアサスペンションがさらなるスポーティネスを際立たせます。」

* Audi e-tron / e-tron Sportback 50 quattro S line、e-tron / e-tron Sportback 55 quattro S lineに標準装備。

【 Audi e-tron Sportbackはその後ろ姿でもスポーティネスと先進性を物語ります。エキゾーストパイプの代わりに配置された水平方向のラインを強調したリヤバンパーは、筋肉質なフォルムを引き締め、電気自動車であることを主張。そして、リヤスポイラーとリヤディフューザー、LEDライトをつなぐライトストリップがワイドなスタンスを強調します。リヤコンビネーションライトは、曲がる方向に流れるような光のグラフィックを描くことで、その表情をより印象的に演出します。】





【 Audi e-tron Sportbackでは、フロントのみならずリヤシート空間においてもスタイルからは想像できないほどの広さを備えるとともに、その一つひとつに心地よさというクオリティを求めました。触れた瞬間に上質さがわかるシートや装備の数々。厳選されたマテリアルが、乗り手を心地よく包み込みます。クールな印象を引き立てるマットブラッシュアルミニウム ダーク*1のデコラティブパネルが、Audi e-tron Sportbackのスポーティネスをさらに際立たせます。またクーペライクの優美なフォルムでありながら、後席にも十分なヘッドクリアランスを確保。バッテリーはフロア下にレイアウトされ、結果、後席の足元はフラットに。エンジン音も排気音もない静けさの中では、Bang & Olufsen 3Dサウンドシステム*2からの音楽か、または穏やかな会話が流れていくはず。ドアを開けた瞬間、そして走るたびに、研ぎ澄まされる感覚を味わえます。】

*1 Audi e-tron / e-tron Sportback 50 quattro S line、e-tron / e-tron Sportback 55 quattro S lineに標準装備。

*2 Audi e-tron / e-tron Sportback 50 quattro S line、e-tron / e-tron Sportback 55 quattro S lineにサイレンスパッケージとしてセットオプション。

Charging

【Audi e-tronはサステナビリティに向けた環境やエネルギー資源への配慮はもちろん、あなたにとって最も大切なリソースである時間も無駄にはしません。何よりも重視したのは、直感的でシンプルなことです。ドライバーズシートから降りたあなたは、プラグに充電ケーブルを接続するだけ。ご自宅での普通充電*1をはじめ外出先でも速やかに充電することができます。急速充電ステーションでは、Audi e-tron 50では一充電走行距離約130km(30分)、Audi e-tron 55では一充電走行距離約120km(30分)でチャージすることが可能*2。ロングドライブにも十分な航続可能距離と、日本全国の充電ステーションが、Audi e-tronを走らせる楽しみを拡げます。】

*1 別途工事が必要です。
*2 CHAdeMO(最大50kW)の場合。

【Audi e-tron 55の充電時間/一充電走行距離】



約 **120** km*1 / **30** min 8kW 約 **35** km*2 / 1hour

3kW 約 **15** km*2*3 / 1hour



423 km*4

*1 急速充電30分間での一充電走行距離。全国の急速充電ステーションで充電が可能です。(CHAdeMO対応 最大50kW)
*2 普通充電1時間での一充電走行距離。
*3 定格 200V~16A 50/60Hzの場合。
※ 一定の条件下の計算値であり、走行条件や運転条件により大きく変動します。
※ 充電設備の条件により数値は異なります。8kWの普通充電ユニットは別売となります。
※ 充電設備設置の必要条件を満たさない等、8kW普通充電ユニット用の工事を施工いただけいない場合もございます。
詳しくは工事会社にお問い合わせください。

*4 数値は一充電走行距離(WLTCモード)、国土交通省審査値。一充電走行距離は、定められた試験条件での値です。実際の走行時には、お客様の使用環境(気象、洗滌等)や運転方法(急発進、エアコン使用等)に応じて大きく異なります。WLTCモードは、市街地、郊外、高速道路の各走行モードを平均的な使用時間配分で構成した国際的な走行モードです。



Black Audi rings & Black Styling Package

【 Audi e-tronの充電は、プラグを差し込んで充電するだけという簡単なものです。Audi充電システムで移動中でも自宅でも車両をすぐに電源につなげることができます。フロントホイールアーチの横に、スイッチ一つで自動開閉する充電ポートを設置。観光施設、ショッピングモールなど生活圏から目的地まで、外出先の様々な場所の急速充電ステーションではさらに速やかに充電が可能*です。外出先であなたがショッピングや食事を愉しんだり、休憩をしている間などに再び走り出す準備が整います。】

* 急速充電は、バッテリー容量の85%まで充電が可能です。また80～85%の間の充電は、バッテリーの特性により、80%以下の場合より充電速度は遅くなります。
* 一部ご利用できない充電ステーションもあります。

Audi Charging systems



e-tron Charging Service

- ▶ e-tron Charging Serviceのカードをご登録いただくと、日本全国21,700基^{*1}の充電ステーションで、カードを充電器に触れるだけでご利用いただけます。^{*2}
- ^{*1} 2020年4月現在。
- ^{*2} CHAdeMO(最大50kW)を含むe-Mobility Power充電ステーションにてご利用いただけます。

e-tron Charging Kit

シンプルな操作で充電を可能にする普通充電用ユニット*。
LEDライトで充電状態を確認できます。3kW充電用(標準装備)と、高出力な、ウォールブラケット付きの8kW充電用(写真/別売)をご用意。

* 使用には別途充電設備工事が必要です。
※ 本ユニットは、急速充電にはご使用できません。

▶ 充電パワー Audi e-tron / e-tron Sportback 50の場合

普通充電	約15km(3kW)/約40km(8kW) 1時間当たりの一充電走行距離(計算値) ^{*1}
------	--

3kW充電用 定格:3.6kW 200V~16A 50/60Hz
ケーブル長:約4.5m(充電器本体から車両用充電口まで)
8kW充電用 定格:9.6kW^{*2} 200V~40A 50/60Hz
ケーブル長:約4.5m(充電器本体から車両用充電口まで)

^{*1} 一定の条件下の計算値であり、走行条件や運転条件により大きく変動します。
^{*2} 日本国内の規格により200V時の出力の目安は8kWです。

▶ 壁の取付け金具

ロックタイプのウォールブラケットに対応
(パーツ/別売 8kW用e-tron Charging Kit Plusには付属いたします。)

▶ 設備工事

別途充電設備工事が必要となります。

以下について、専門の設備工事会社に事前にご確認ください。
-充電ユニットの設置と設置場所の決定など。
-充電設備設置の必要条件を満たさない等、8kW普通充電ユニット用の工事を施工しただけの場合もございます。

本ユニットをご家庭で使用するためには、別途充電設備工事が必要となります。詳しくはAudi正規ディーラー(e-tron取扱店)にお問い合わせください。

※お客様が、植込み型心臓ペースメーカーまたは植込み型除細動器を装着されている場合は、電気自動車の充電器の操作について下記の点に必ずご注意ください。家庭用普通充電器および急速充電器の操作について、医師や医療用電気機器製造業者などに、事前に医療用電気機器への影響の有無を確認してください。

- 1 電気自動車の急速充電器はご自身で操作なさらず他の方に操作をお願いしてください。
- 2 急速充電器を設置している場所には、可能な限り近づかないでください。なお、不用意に近づいた場合には、立ち止まらず速やかに離れるようにしてください。
- 3 電気自動車の普通充電器を使用する場合、充電中は充電スタンドや充電ケーブルに密着するような姿勢はとらないでください。



e-tron Charging Kit Plus
8kW充電用(ウォールブラケット付き/別売)

The world of myAudi

myAudi

myAudiはアプリに登録をすることで、クルマから離れた場所からも、Audi e-tronのバッテリー残量やリモート充電のオン/オフ、エアコンディショナーのオン/オフをはじめ、車両のリモートロック/アンロック、車両の位置情報確認などがスマートフォンから操作できます。

※myAudiの詳細については、P49をご参照ください。



Electric Power



Audiの初めてのEV、Audi e-tronが実現したのは、スタートした時点から途切れのないリニアな加速性能。そして上質な走行性能と静粛性がもたらすドライビングコンフォート。フロントとリアに1基ずつ、計2基搭載された電気モーターが、Audi e-tronを驚くほどパワフルに、そして静かにしなやかに加速させます。Audi e-tron 55は、最高出力300kW、最大トルク664Nmの圧倒的な動力性能を誇ります。(ブーストモード時)。低速走行時から高速まで発揮されるスムーズな加速感、心地良く正確なステアリングフィール。これらの全てが電気自動車による静粛さとゼロエミッションで実現されます。】

Audi e-tronには車両前後に配置された2基のモーターがそれぞれ前輪と後輪を駆動する、新世代の電動4WDシステムquattro®を搭載。そこには前後アクスルをつなぐ機械的なリンクは存在しません。蓄積されたquattroのノウハウを、最新の電子制御技術で理想的な形で実現しました。通常はリアモーターのみで高効率を維持しながら走行し、鋭い加速が必要な場合や、様々な天候や路面状況に応じ予測的かつ自動的にフロントアクスルにトルクを伝え最適なトラクションを発揮。路面に吸い付くような走行安定性、ダイナミックな推進力で、かつてないドライビングエクスペリエンスが愉しめます。】

モーターによる優れたパフォーマンスを最大限に引き出し、スポーティな走りを実現するブーストモードでは、Audi e-tronの秘めるダイナミズム、トラクションを思う存分お楽しみいただけます。速度に合わせて車高を自動制御し空力性を高め、走行状況に適應させて4輪それぞれの減衰力を1/10秒単位で制御する電子制御式エアサスペンションシステムを搭載。車高をコントロールすることで凹凸のある荒れた路面でも走り抜ける走行性をもたらします。さらにS lineモデルに搭載されたアダプティブエアサスペンション スポーツ*はダイナミックで俊敏な走りを、より一層引き立てます。また、ドライブセレクトでは、走りの特性をシーンや走行状況、好みに合わせて選択が可能です。パワーステアリングのアシスト量、駆動システムの特性に加えて、アダプティブエアサスペンションの設定を可変させることで、走破性、快適性、優れたバランス、さらに効率を高める機能まで走行特性を変化させることができます。】

* Audi e-tron / e-tron Sportback 50 quattro S line、e-tron / e-tron Sportback 55 quattro S lineに標準装備。

 **300kW 664Nm**
* ブーストモード時、Audi e-tron 55の場合。

最小限のエネルギーで、最高のパフォーマンスを実現する。いつの時代もAudiが追い求めてきた高効率率は、Audi e-tronにも、もちろん受け継がれています。高効率な走りや思う存分、ロングドライブを愉しんでいただけます。Audi e-tronはフロア下に大容量バッテリーと駆動用の水冷式リチウムイオンバッテリー*1、そしてフロントモーターとリアモーター、計2基のモーターを備えます。ブレーキペダルを踏んだ時に加え、アクセルペダルから足を離れた時に作動するエネルギー回生システムは、電気モーターをジェネレーターとして機能させ、運動エネルギーを電気エネルギーへと変換。前後の電気モーターのエネルギー回生を調整、高電圧の駆動用バッテリーへチャージし、Audi e-tron 50は335km*2、Audi e-tron 55は423km*2の1充電走行距離を実現します。エネルギー回生は、システムが走行の状態にあわせ、快適なドライビングと最適な回生レベルを調整するオートマチックモードと、ステアリングホイールのパドルシフトから自分の好みの回生レベルを選択できるマニュアルモードを選べます。マニュアルモードでもアクセルペダルから足を離れた際の制動力が変動します。最大回生レベルではやや強めに働き、その結果バッテリーへの回生量が高まります。]

EVならではの低い重心や理想的な前後重量配分、高剛性なボディが安定的な走行をもたらすと同時に、思うがままの走りや卓越したコーナリング性能を実現します。そして車高調整が可能なエアスプリングと、減衰力を連続的に調整できるショックアブソーバーを組み合わせたアダプティブエアサスペンションが快適な乗り心地とダイナミックな走りの両立をAudi e-tronへ高い次元でもたらしめます。]

*1 Audi e-tron 50の場合は71kWhとなります。Audi e-tron 55の場合は95kWhとなります。

*2 数値は1充電走行距離 (WLTCモード)、国土交通省審査値。1充電走行距離は、定められた試験条件での値です。実際の走行時には、お客様の使用環境 (気象、渋滞等) や運転方法 (急発進、エアコン使用等) に応じて大きく異なります。WLTCモードは、市街地、郊外、高速道路の各走行モードを平均的な使用時間配分で構成した国際的な走行モードです。



Audi e-tron 50

- Audi e-tron 50 quattro
- Audi e-tron 50 quattro S line
- Audi e-tron Sportback 50 quattro S line

【71kWhのリチウムイオンバッテリーを備えるAudi e-tron 50は、最高出力230kW、最大トルク540Nmを発揮。335kmの一充電走行距離で、日常使いからロングドライブまで十分にお楽しみいただけます。Audi e-tron 50 quattroでは、足もとをシャープに引き締める5アームエアロデザインのアルミホイールと19インチタイヤを標準装備。インテリアには、エフェクトクロス仕立てのシートやシルバーグレイダイヤモンドペイントのデコラティブパネルといったマテリアルが、洗練された空間を生み出します。】

【また、Audi e-tron / e-tron Sportback 50 quattro S lineではスポーティな印象に引き締めるデザインをはじめ、マトリクスLEDヘッドライトやシートヒーター(フロント)など快適なドライブをサポートする装備、さらなる安心感をもたらす、より精緻で高度なアシスタンス&セーフティを搭載。多彩な装備で、ドライビングの楽しみを一層高めます。】

 **230kW 540Nm**

*プーストモード時、Audi e-tron 50の場合。

【Audi e-tron 50の充電時間/一充電走行距離】

 約 **130km^{*1}/30min** 8kW 約 **40km^{*2}/1hour**
3kW 約 **15km^{*2*3}/1hour**

*1 急速充電30分間での一充電走行距離。全国の急速充電ステーションで充電が可能です。(CHAdeMO対応 最大50kW)

*2 普通充電1時間での一充電走行距離。

*3 定格 200V~16A 50/60Hzの場合。

※ 一定の条件下の計算値であり、走行条件や運転条件により大きく変動します。

※ 充電設備の条件により数値は異なります。8kWの普通充電ユニットは別売となります。

※ 充電設備設置の必要条件を満たさない時、8kW普通充電ユニット用の工事を施工いただけない場合がございます。

詳しくは工事会社にお問い合わせください。

 **335km^{*4}**

*4 数値は一充電走行距離(WLTCモード)、国土交通省審査値。一充電走行距離は、定められた試験条件での値です。実際の走行時には、お客様の使用環境(気象、渋滞等)や運転方法(急発進、エアコン使用等)に応じて大きく異なります。WLTCモードは、市街地、郊外、高速道路の各走行モードを平均的な使用時間配分で構成した国際的な走行モードです。

Equipment Highlights



MMI/Audi connect

MMIタッチレスポンス付き MMIナビゲーション

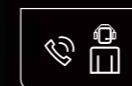
Audi e-tronに採用された、デジタル時代にふさわしい新しいユーザーインターフェースであるMMIタッチレスポンス。ボタンやスイッチに代わり、フラットな高解像度モニターで車両のセッティングやインフォテインメントを直感的に操作することが可能に。グラフィックや振動、音によって、視覚、触覚、聴覚に明確な反応を感じ取れます。インフォテインメント用の高解像度10.1インチアップースクリーンと、空調操作や手書き文字入力用の8.6インチ高解像度ローワースクリーンの2つのタッチディスプレイを搭載したナビゲーションシステムは、画面に触れることでナビゲーションマップの縮尺の変更も可能で、目的地または周辺の充電ステーションを検索して目的地に設定することができます。またドラッグ操作により、ホーム画面のアイコンを自分の好みに並び替えることができます。

Audi connect

Audi connectの各種サービスが、あなたのAudiと世界をネットワークでリアルタイムにつなぎます。たとえば、お望みの目的地の検索や、最新ニュース、天気予報のチェックが可能。さらに、Wi-Fiホットスポットとしても機能するので、ノートパソコンやタブレットなどのモバイル機器を接続していただけます。簡単に便利で直感的。それがAudi connectです。また24時間365日、専任オペレーターを介しての施設検索が可能なAudi connect Navigatorを利用できます。

Audi connect

→ コミュニケーション



Audi connect Navigator
24時間365日、専任オペレーターを介しての施設検索を承ります。充電ステーションや駐車場などの位置情報検索もサポート。施設検索などの情報はMMIの画面に転送・表示され、そのまま目的地として設定することができます。

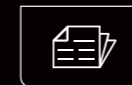


Wi-Fiスポット
モバイル機器をインターネットに接続します。

→ インフォテインメント



天気
天気予報を確認することができます。



オンラインニュース
最新の出来事についてテキストで表示します。

→ セーフティ & サービス



Audiメンテナンスリクエスト*
車両のDISにサービス インターバル ディスプレイが表示される約14日前に診断データをAudiディーラーへ送信。そのデータを元に、お客様へサービス入庫予約のご連絡をいたします。
* 事前にmyAudiへの登録が必要となります。

→ モビリティ & ナビゲーション



オンライン施設検索
Point of Interest検索(POI)を使用し、指定した地域のグルメやショッピング、レジャーなどさまざまなジャンルのスポット情報を検索し、目的地に設定できます。



オンライン交通情報
それぞれの道路の交通情報をカラー表示することで、動的経路誘導をサポート。例えば国道や地方道路など、広い範囲での道路網をカバーしながら、渋滞の発生と解消について、より迅速で正確な情報をお届けします。



駐車場情報*1
駐車場(立体駐車場を含む)を探お手伝いをします。駐車料金のほか、可能な場合は駐車スペースの空き情報なども提供します。
※価格データは実際のもとは異なる場合があります。必ず店頭価格をご確認ください。
※満空情報はデータをダウンロードした時点でのものであり、到着した時点での状態を保証するものではありません。
※ご案内した駐車場において、車両サイズに制限があり、駐車できない場合もございます。



衛星地図のマッピングサービス
高解像度の航空画像、衛星画像などを見ることができます。



myAudi / Google Maps™から目的地登録*2
お使いのPCやスマートフォンから手軽にナビの目的地の設定をすることができます。myAudiとGoogle Maps™、またはmyAudiアプリを使ってナビの目的地をクルマに送信します。



カレンダー(予定表)*2
myAudiアプリのカレンダーサービスにより、スマートフォンがWi-Fiでクルマに接続されていれば、お使いのスマートフォンのカレンダーにいつでも便利にアクセスして、スケジュールをMMIで手軽に見ることができます。カレンダーに目的地の住所や地点名称が設定されていれば、そのままナビゲーションすることも可能です。

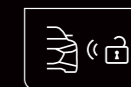
*1 ナビゲーションの目的地検索から表示できます。*2 事前にmyAudiへの登録が必要となります。

myCarManager「マイカーマネージャー」*

* 事前にmyAudiへの登録が必要となります。



車両ステータスレポート
スマートフォンから車両の走行距離、ドアの施錠、窓の開閉状況、バッテリー残量などを確認できます。



リモートロック・アンロック
スマートフォンのmyAudiアプリを使ってクルマの施錠・解錠が行えます。



カーファインダー
スマートフォンのmyAudiアプリの地図上に、駐車した車両の位置を表示し、どこに駐車したかを確認できます。



myAudi

ご自身のアカウントをお作りいただくことでmyAudiの利用が可能です。初回登録後はAudi connectがサポートする様々なサービスをお選びいただくことで、ご自宅に居ながらサービスの管理設定を行うことが可能です。また、走行中もスマートフォン(Android8.0以上、もしくはiOS13.1以上)にダウンロードしたmyAudiアプリから、これらのサービスをご利用いただくことが可能です。セキュリティはパスワードによって厳重に守られています。
myAudi (URL:https://my.audi.com/)

Matrix LED headlights

マトリクスLEDヘッドライト*

高効率なLEDライトと先進のライティングテクノロジーがAudi e-tronの個性を際立たせます。システムの制限内で刻々と変わる走行状況に適応しカメラが対向車や先行車を検知すると、配光を自動制御し常にクリアな視界を確保。高精細な照射とハイビームのオン/オフの切り換えを行い、極めて明るく正確に路面を照らし出し、安全性と利便性に大きく寄与します。さらに、ダイナミックに光が動くインディケーターは、目にも鮮やかなアクセントによって視認性を高め、クルマが曲がる方向へと光のパルスを生み出します。4本のデザインエレメントがデイトタイムランニングライトとして機能し、フロントエンドにアクセントをもたらします。

* Audi e-tron / e-tron Sportback 50 quattro S line, e-tron / e-tron Sportback 55 quattro S lineに標準装備。



LEDリヤダイナミックターンインディケーター

左右のLEDリヤライトをつないで一体化したライトストリップ。LEDライトがミリ秒単位で次々と光り、流れるような動きで高い視認性をもたらすダイナミックターンインディケーターを搭載しています。

Virtual exterior mirror



バーチャルエクステリアミラー*

エンジンがバッテリーと電気モーターへと置き換えられたように、エクステリアミラーもまた、Aピラーに備えられた高解像度カメラと、ラップアラウンドデザインのドアトリムに組み込まれたOLEDタッチディスプレイという新たな形態へと姿を変えました。7インチのタッチディスプレイではカメラアングルの変更も可能。夜間や悪天候時等でもクリアな映像による視界を実現するバーチャルエクステリアミラー*は、同時に優れたエアロダイナミクスで航続可能距離の延長にも寄与します。Audiが指し示すデジタル化の未来を、より確かな形で具現化しました。

* Audi e-tron / e-tron Sportback 50 quattro S line. e-tron / e-tron Sportback 55 quattro S lineにオプション。



バーチャルコックピット

高解像度12.3インチカラー液晶フルデジタルディスプレイに、ドライバーに必要な情報を目前に表示。スピードメーター、パワーメーターの大きさをステアリングホイールのボタンで変更可能。ナビゲーション、アシスタンスの稼働状況などに加え、充電や回生システム、EV走行などの情報を、目線を前方からそらさずに確認できます。MMIナビゲーションとは異なる地図の縮尺、設定で表示ができます。



Bang & Olufsen 3Dサウンドシステム*

Bang & Olufsen 3Dサウンドシステムは、フラウンホーファー技術によるSymphoriaによって空間的な3次元感覚を再現。16個のラウドスピーカー、トータル出力705ワット15チャンネルアンプ、フロントシート用の3Dサウンド機能から立体的で迫力ある3Dサウンドを再生。まるでコンサートホールにいるかのような感動をもたらします。

* 以下のモデルにサイレンスパッケージとしてセットオプション
Audi e-tron / e-tron Sportback 50 quattro S line、e-tron / e-tron Sportback 55 quattro S line

スマートフォンインターフェース

普段あなたが愛用されているスマートフォンとクルマがダイレクトに接続。USBケーブルを介してお手持ちのスマートフォンのコンテンツ(ナビゲーション、電話、メッセージ、音楽、特定のアプリなど)をMMIのタッチディスプレイに表示しスマートフォンに触れずに操作できます。

※ 表示されるコンテンツ、アプリについてはApple Inc.またはGoogle LLCに指定されたもののみ表示可能となります。
※ Apple、CarPlayおよびその他のマークはApple Inc.の商標です。
※ Google、Android Autoおよびその他のマークは、Google LLCの商標です。
※ 対応OSバージョンはiOS 7.1.2以上 (iPhone5以上)、Android 5.0以上になります。

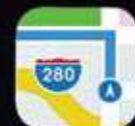
19:56



Phone



Music



Maps



Messages



Now Playing



Audi MMI



Podcasts



Audiobooks

オートマチックテールゲート*

電動開閉式のオートマチックテールゲートのバーチャルペダル機能は、リモコンキーを携帯していれば、リヤバンパー下で足をキックするように動作することでテールゲートを開けることができます。

両手がふさがっていてもテールゲートを開けることができ、

荷物の積み込みがさらに便利に。重いスーツケースなども楽々収納できます。

* 以下のモデルに標準装備
Audi e-tron / e-tron Sportback 50 quattro S line、e-tron / e-tron Sportback 55 quattro S line



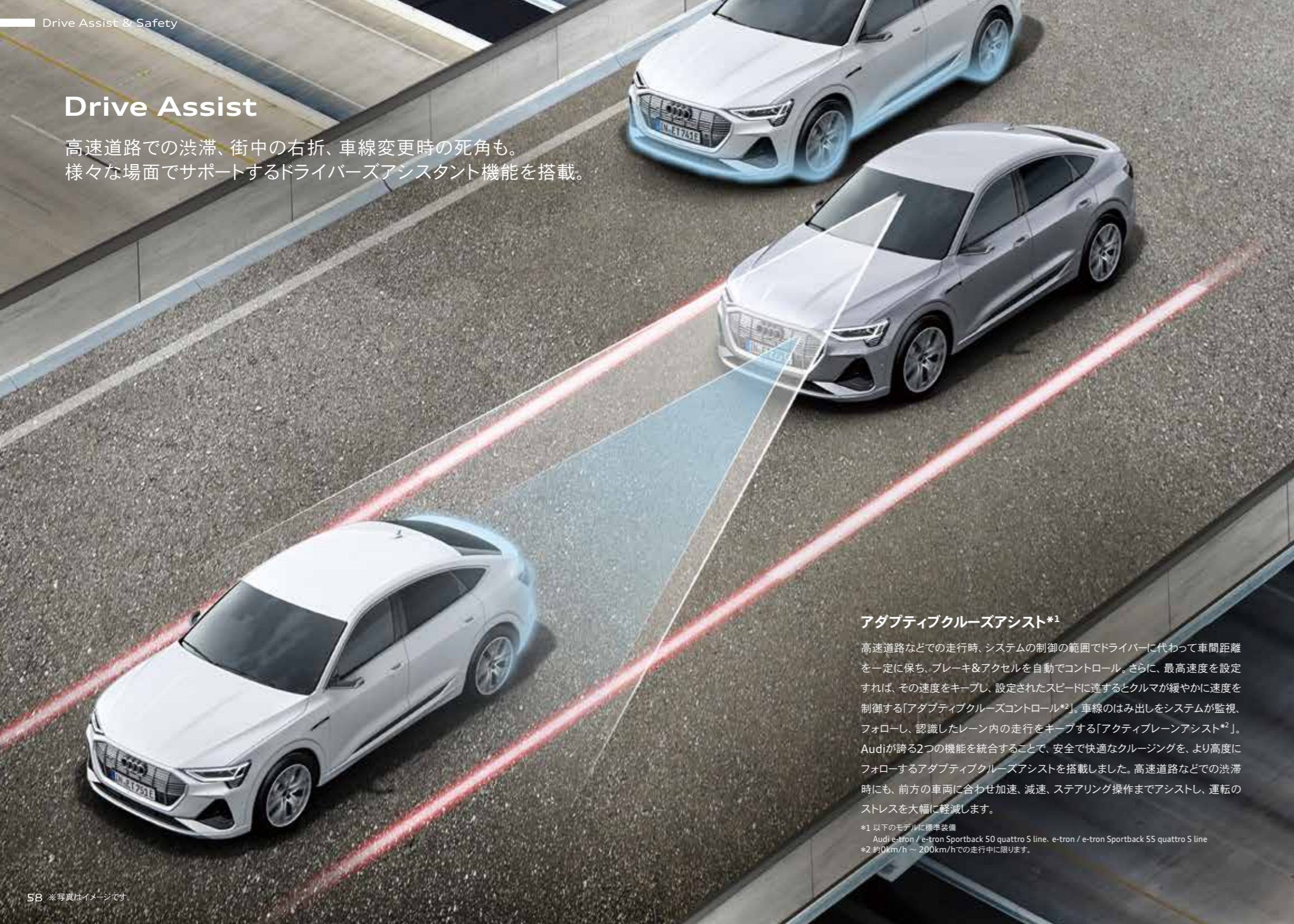
Drive Assist & Safety



[より安全で快適なクルマ社会に向けた新時代のモビリティに相応しい先進システムを。Audi e-tronには、Audi最先端のドライバーアシスタンス&セーフティテクノロジーが搭載されています。複数のレーダーやカメラにより周囲の状況を的確に捉えるとともに従来、個々で作動していた一つひとつの機能を連携させることで、より高度で繊細な制御を可能に。安全で快適なドライブをサポートします。]

Drive Assist

高速道路での渋滞、街中の右折、車線変更時の死角も。様々な場面でサポートするドライバーズアシスタント機能を搭載。



アダプティブクルーズアシスト*1

高速道路などでの走行時、システムの制御の範囲でドライバーに代わって車間距離を一定に保ち、ブレーキ&アクセルを自動でコントロール。さらに、最高速度を設定すれば、その速度をキープし、設定されたスピードに達するとクルマが緩やかに速度を制御する「アダプティブクルーズコントロール*2」。車線のはみ出しをシステムが監視、フォローし、認識したレーン内の走行をキープする「アクティブレーンアシスト*2」。Audiが誇る2つの機能を統合することで、安全で快適なクルージングを、より高度にフォローするアダプティブクルーズアシストを搭載しました。高速道路などでの渋滞時にも、前方の車両に合わせて加速、減速、ステアリング操作までアシストし、運転のストレスを大幅に軽減します。

*1 以下のモデルに標準装備
Audi e-tron / e-tron Sportback 50 quattro S line. e-tron / e-tron Sportback 55 quattro S line
*2 約0km/h ~ 200km/hでの走行中に限ります。



フロントクロス Traffick アシスト



ターンアシスト



オーディオサイドアシスト



エグジットワーニング

フロントクロス Traffick アシスト*

交差点に差し掛かった際、ドライバーから見えないエリアをレーダーセンサー、サラウンドビューカメラを使って監視。左右から接近する車両について衝突の危険性を警告します。光と音で警告がなされ、ドライバーが反応しない場合はブレーキによる振動で作動。状況によって段階的に警告します。車速約30km/h以下で作動し、ブレーキによる振動は約10km/h以下で実行されます。

*以下のモデルに標準装備
Audi e-tron / e-tron Sportback 50 quattro S line. e-tron / e-tron Sportback 55 quattro S line

ターンアシスト*

対向車、および、例えば大型トラックの背後に続く対向車もレーダーが監視します。システムが危険を感知した場合、警告をしブレーキを自動的に作動します。

*以下のモデルに標準装備
Audi e-tron / e-tron Sportback 50 quattro S line. e-tron / e-tron Sportback 55 quattro S line
※約2~10km/hで走行中に作動します。

オーディオサイドアシスト*

車線変更の際、あなたを追い抜こうとする車両が死角にいる場合などに、システムが車線変更の危険を予測し、システムがドライバーに警告します。システムが危険と判断する状況では、エクステリアミラーに内蔵されたLEDを点灯しドライバーに警告、さらに車線変更しようとするLEDが点滅して警告します。

*以下のモデルに標準装備
Audi e-tron / e-tron Sportback 50 quattro S line. e-tron / e-tron Sportback 55 quattro S line
※約15km/h以上の走行で作動し、約10km/h以下で機能を停止します。

エグジットワーニング*

システムがレーダーセンサーを用いて後方に迫る車両を監視。クルマの停車時にドアを開ける時、後方から近づく車両と衝突する危険がある場合、乗員に注意喚起を行います。ドアのハンドルが引かれた場合、ドアの内側のライトが点灯し警告します。

*以下のモデルに標準装備
Audi e-tron / e-tron Sportback 50 quattro S line. e-tron / e-tron Sportback 55 quattro S line

エマージェンシーアシスト*

運転中およびアクティブレーンアシストの作動中にドライバーの反応がなかった場合に表示や音などで警告。危険を察知しシステムの限度内で反応しなければ、システムがクルマのコントロールを引き受け、走行レーン内に自動で停止させます。オーディオプレセンスを起動させ、乗員のレスキューに備え、自動でエマージェンシーコールにつながります。

*以下のモデルに標準装備
Audi e-tron / e-tron Sportback 50 quattro S line. e-tron / e-tron Sportback 55 quattro S line

※各セーフティ、アシスタンス機能はあくまでもドライバーをサポートする運転支援機能であり、その制御には限界があります。システム自体はその機能の範囲内でしか作動することができません。また、気象条件や道路状況、周囲の状況等によって作動しない場合がありますのでご注意ください。運転者は周囲の状況に注意し、つねに安全運転を心がけてください。※Audi正規ディーラーで実施している衝突被害軽減ブレーキ等の各セーフティアシスタンス機能の試乗体験は、作動条件等の基準に基づき安全を確保した上で実施しています。お客様自らの判断での作動テストは大変危険ですので絶対に行わないでください。各機能の詳細はP70-71をご参照ください。 59

Parking Assist

周囲の状況を検知し、ドライバーに知らせる。
駐車時の安全性と操作をシステムがサポート。



カーブストーンアシスト



リヤクロストラフィックアシスト



サラウンドビューカメラ

カーブストーンアシスト

車両周囲の情報をモニターで確認でき、駐車時の操作をサポートするシステムです。モニターには車両周囲の画像を合成した3Dビューの表示やタイヤの真横の状況を映すことで車両周囲の障害物や縁石などを確認でき、ドライバーの死角をサポートします。



リヤクロストラフィックアシスト*

駐車スペースなどから車速約10km/h以下でバックして路上に出る際に、左右から接近する車両を監視。衝突の危険を乗員に警告します。ドライバーへの警告は光と音、そしてブレーキによる振動によって段階的に行われます。

*以下のモデルに標準装備
Audi e-tron / e-tron Sportback 50 quattro S line,
e-tron / e-tron Sportback 55 quattro S line

サラウンドビューカメラ

4台の広角カメラで自車の全周囲360度を捉え、様々な角度からの映像を映し出すことで、駐車時の操作をより簡単にできるようになります。これまでにあった、上空からの俯瞰映像だけでなく、合成された車体を360度の3Dビューで表示することができ、MMIタッチディスプレイによって車体の映像を指先で角度を変えて確認できます。

Safety

より安全なドライビングへ向けての大きい進化。
Audi最高水準の最先端予防安全システムを搭載。



オーディブレセンスフロント



オーディブレセンスベーシック



オーディブレセンス360

オーディブレセンスフロント

フロントカメラや各種センサーからのデータを用いて衝突の危険性を監視。車速と状況に応じて衝突を警告し、システムが必要と判断した場合ブレーキを自動で作動させ衝突を回避、もしくは衝突被害を軽減するようアシストします。

オーディブレセンスベーシック*

万一の事故の際にシステムが危険を察知すると、シートベルトの拘束力を強めるなど、乗員の保護に必要な各機能が自動的に作動します。

*以下のモデルに標準装備
Audi e-tron 50 quattro

オーディブレセンス360*

オーディブレセンス360として全周囲からの衝突に備えることができます。オーディブレセンスベーシックがサイドとリヤからの衝突でも機能します。

*以下のモデルに標準装備
Audi e-tron / e-tron Sportback 50 quattro S line,
e-tron / e-tron Sportback 55 quattro S line

オーディブレセンスベーシック(リヤシート)/ リヤサイドエアバッグ*

車両のリヤに設置された、レーダーセンサーが捉えたデータを利用して、後方から接近する車両を監視。追突されるリスクが検知された場合、オーディブレセンスベーシックを後ろの席でも起動します。また、緊急時や事故回避のブレーキング時、リヤのサイドエアバッグが後部座席の乗員を保護。後席のシートベルトもリバーシブルベルトテンショナーの採用により電動モーターで巻き取り体をホールドします。照明付きシートベルトバックルなので暗闇での装着も楽にできます。

*以下のモデルに標準装備
Audi e-tron / e-tron Sportback 50 quattro S line,
e-tron / e-tron Sportback 55 quattro S line

エアバッグ(フロント) 助手席エアバッグカットオフスイッチ付

小さなお子様を助手席のチャイルドシートに乗せた際、エアバッグによって負傷することが無いよう、エアバッグの作動をグローブボックス内のスイッチからオフにすることができます。

※各セーフティ、アシスタンス機能はあくまでもドライバーをサポートする運転支援機能であり、その制御には限界があります。システム自体はその機能の範囲内でしか作動することができません。また、気象条件や道路状況、周囲の状況等によって作動しない場合がありますのでご注意ください。運転者は周囲の状況に注意し、つねに安全運転を心がけてください。
※Audi正規ディーラーで実施している衝突被害軽減ブレーキ等の各セーフティ・アシスタンス機能の試乗体験は、作動条件等の基準に基づき安全を確保した上で実施しています。
お客様自らの判断での作動テストは大変危険ですので絶対に行わないでください。各機能の詳細はP70-71をご参照ください。 61

Audi e-tron 50 quattro

SUVの存在感に、パワー & トルクと圧倒的な静粛性、そして高効率を叶える新世代EV。



※ボディカラー グレイシアホワイト メタリック

主要諸元

全長×全幅×全高	4,900×1,935×1,630(mm)
最高出力	230kW
最大トルク	540Nm
駆動方式	quattro (4WD)

乗車定員	5名
ラゲッジ容量	660ℓ
ステアリング	右
一充電走行距離	335km*

*WLTCモード、国土交通省審査値。一充電走行距離は定められた試験条件での値です。実際の走行時には、お客様の使用環境（気象、渋滞等）や運転方法（急発進、エアコン使用等）に応じて大きく異なります。WLTCモードは、市街地、郊外、高速道路の各走行モードを平均的な使用時間配分で構成した国際的な走行モードです。

主要標準装備

Exterior

- ・LEDヘッドライト
- ・ハイビームアシスト
- ・デイトタイムランニングライト
- ・エクステリアミラーハウジング ボディカラー
- ・ハイグロスパッケージ
- ・エクステリアミラー 電動調整&格納機能 自動防眩機能 ヒーター
- ・アルミホイール 5アームエアロデザイン 8.5J×19+255/55 R19タイヤ

Technology

- ・パーチャルコックピット
- ・MMIナビゲーション
- ・Audi connect
- ・スマートフォンインターフェース
- ・ミュージックインターフェース
- ・TVチューナー

Interior

- ・スタンダードシート/エフェクトクロス
- ・シート手動高さ調整機能(フロント)
- ・ステアリングホイール 3スポークレザー マルチファンクション パドルシフト
- ・チルト/テレスコピックステアリングコラム
- ・デコラティブパネル シルバークレーダイヤモンドペイント
- ・ドアシルトリム アルミニウム
- ・標準ヘッドライニング
- ・2ゾーンデラックスオートマチックエアコンディショナー
- ・インテリアライティング
- ・センターアームレスト(フロント)
- ・サンバイザー照明付きメイクアップミラー(フロント)
- ・チャージングケーブル

Performance

- ・アダプティブエアサスペンション
- ・プログレッシブステアリング

Assistance & Safety

- ・クルーズコントロール
- ・カーブストোনアシスト
- ・サラウンドビューカメラ
- ・アウディプレセンスフロント
- ・アウディプレセンスベーシック
- ・エアバッグ(フロント)助手席エアバッグ カットオフスイッチ付
- ・サイドエアバッグ(フロント)/カーテンエアバッグ
- ・アドバンストキーシステム



ステアリングホイール 3スポークレザー マルチファンクション パドルシフト



スタンダードシート/エフェクトクロス

Audi e-tron 50 quattro S line

Audi e-tron Sportback 50 quattro S line

Audi e-tron 55 quattro S line

Audi e-tron Sportback 55 quattro S line

ドライビングの感動を高める装備を搭載、スポーティネスを磨き上げたスタイル。



主要諸元

全長×全幅×全高	4,900×1,935×1,630(mm) (Sportback: 4,900×1,935×1,615) (mm)
最高出力	Audi e-tron 50: 230kW. Audi e-tron 55: 300kW
最大トルク	Audi e-tron 50: 540Nm. Audi e-tron 55: 664Nm
駆動方式	quattro(4WD)

※ボディカラー フロレットシルバーメタリック(Audi e-tron Sportback 50 quattro S line)、ナバーラブルーメタリック(Audi e-tron 50 quattro S line)

乗車定員	5名
ラゲッジ容量	660ℓ (Sportback:616ℓ)
ステアリング	右
一充電走行距離	Audi e-tron 50: 335km*、Audi e-tron 55: 423km*

* WLTCモード、国土交通省審査値。一充電走行距離は定められた試験条件での値です。実際の走行時には、お客様の使用環境(気象、渋滞等)や運転方法(急発進、エアコン使用等)に応じて大きく異なります。WLTCモードは、市街地、郊外、高速道路の各走行モードを平均的な使用時間配分で構成した国際的な走行モードです。

主要標準装備

太文字はAudi e-tron 50 quattroから追加・変更される装備です。

Exterior

- ・マトリクスLEDヘッドライト
- ・ダイナミックターンインディケーター
- ・デイトタイムランニングライト
- ・エクステリアミラーハウジング ボディカラー
- ・ハイグロスパッケージ
- ・エクステリアミラー電動調整&格納機能
- ・自動防眩機能 メモリー機能 ヒーター
- ・ルーフレール(アルミニウム)*
- ・アルミホイール 5アームダイナミックデザイン
- ・コントラストグレー
- ・9J×20+255/50 R20タイヤ
- ・オートマチックテールゲート

Technology

- ・バーチャルコックピット
- ・MMIナビゲーション
- ・Audi Connect
- ・スマートフォンインターフェース
- ・ミュージックインターフェース
- ・TVチューナー

Interior

- ・スポーツシート(フロント)/ダイナミカルレザー S lineロゴ
- ・アーティフィシャルレザー(ダッシュボード/センターコンソール)
- ・シート電動調整機能(フロント)
- ・メモリー機能(ドライバーサイド)
- ・ランバーサポート4ウェイ(フロント)
- ・シートヒーター(フロント)
- ・ストレージパッケージ
- ・ステアリングホイール 3スポークレザー
- ・マルチファンクション パドルシフト
- ・電動チルト/テレスコピックステアリングコラム
- ・デコラティブパネル マットブラッシュアルミニウム ダーク
- ・ドアシルトリム S/S lineロゴ
- ・ヘッドライニング ブラック
- ・2ゾーンデラックスオートマチックエアコンディショナー
- ・マルチカラーアンビエントライティング
- ・コンフォートセンターアームレスト(フロント)
- ・サンバイザー照明付きメイクアップミラー(フロント)
- ・チャージングケーブル

Performance

- ・アダプティブエアサスペンション スポーツ
- ・プログレッシブステアリング

Assistance & Safety

- ・アダプティブクルーズアシスト
- ・フロントクロストラフィックアシスト
- ・オーディオアシスト
- ・エマージェンシーアシスト
- ・カーブストーンアシスト
- ・サラウンドビューカメラ
- ・オーディオアシスト
- ・オーディオアシスト
- ・エアバッグ(フロント)
- ・助手席エアバッグカットオフスイッチ付
- ・オーディオアシスト
- ・オーディオアシスト
- ・アダプティブウインドウワイパー
- ・アドバンスドキーシステム



ステアリングホイール 3スポークレザー
マルチファンクション パドルシフト



スポーツシート(フロント)/ダイナミカルレザー S lineロゴ

スペシャルオプション

■ インテリアパッケージ

- ・エクステンデッドアルミニウムブラック/
ブラックガラスルックコントロールパネル
- ・4ゾーンデラックスオートマチックエアコンディショナー
- ・エアクオリティパッケージ

■ サイレンスパッケージ

- ・プライバシーガラス
- ・アコースティックガラス
- ・Bang & Olufsen 3Dサウンドシステム(16スピーカー)
- ・パークローリングドア

■ ブラックAudi rings & ブラックスタイリングパッケージ

- ・ブラックAudi rings
- ・ブラックスタイリング
- ・エクステリアミラーハウジングブラック
- ・(ボディカラー ミトスブラックMIには含まれません)
- ・ルーフレール(ブラック)*

■ バーチャルエクステリアミラー

- パノラマサンルーフ
- アルミホイール 15スポークデザイン
- ・コントラストグレー
- ・9.5J×21+265/45 R21タイヤ

* Audi e-tron 50 quattro S line、e-tron 55 quattro S lineの場合。
* Audi connectの詳細については、P48-49をご参照ください。* 掲載の装備内容は一部抜粋となります。詳しくはP68-73 Equipmentをご覧ください。* 写真は一部、日本仕様と異なる場合があります。 65

Body Colours

■ Metallic paint finishes



ミトブラック メタリック



ナバーラブルー メタリック



シャムベージュ メタリック



タイフーングレー メタリック
[Audi e-tron 50 quattro専用色]



フロレットシルバー メタリック



グレイシアホワイト メタリック



ギャラクシーブルー メタリック
[Audi e-tron 50 quattro専用色]



カタールニャレット メタリック

■ Pearl effect paint finish



デイトナグレー パールエフェクト
[Audi e-tron / e-tron Sportback 50 quattro S line, e-tron / e-tron Sportback 55 quattro S line専用色]

Wheels & Tires



アルミホイール 5アームエアロデザイン 8.5J×19+255/55 R19タイヤ
[Audi e-tron 50 quattroに標準装備]



アルミホイール 5アームダイナミックデザイン コントラストグレー 9.0J×20+255/50 R20タイヤ
[Audi e-tron / e-tron Sportback 50 quattro S line, e-tron / e-tron Sportback 55 quattro S lineに標準装備]



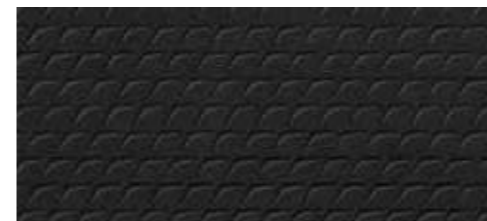
アルミホイール 15スポークデザイン コントラストグレー 9.5J×21+265/45 R21タイヤ
[Audi e-tron / e-tron Sportback 50 quattro S line, e-tron / e-tron Sportback 55 quattro S lineにオプション]



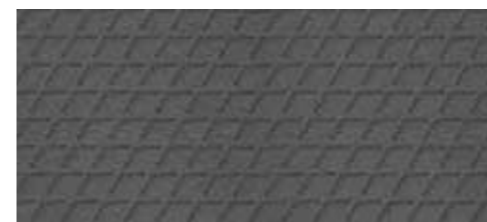
スペシャルボディカラー (Audi exclusive)*

Seat Colours

■ Dinamica / Leather

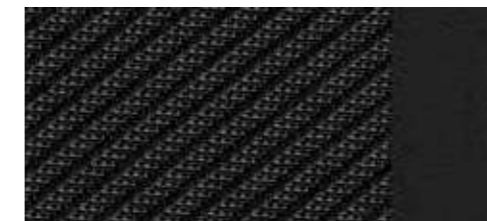


ブラック (ロックグレーステッチ) [ダイナミカ/レザー S lineロゴ]
[Audi e-tron / e-tron Sportback 50 quattro S line, e-tron / e-tron Sportback 55 quattro S lineに標準装備]



ローターグレー (アンスラサイトステッチ) [ダイナミカ/レザー S lineロゴ]
[Audi e-tron / e-tron Sportback 50 quattro S line, e-tron / e-tron Sportback 55 quattro S lineに標準装備]

■ Effect cloth



ブラック [エフェクトクロス]
[Audi e-tron 50 quattroに標準装備]

Decorative Inlays



シルバーグレーダイヤモンドペイント
[Audi e-tron 50 quattroに標準装備]



マットブラッシュアルミニウム ダーク
[Audi e-tron / e-tron Sportback 50 quattro S line, e-tron / e-tron Sportback 55 quattro S lineに標準装備]

Equipment

Standard Equipment 標準装備



LEDヘッドライト*

太陽光に近い照明で路面を照らすことで夜間の視認性を向上。最小限の電力消費量で長い耐用年数を誇ります。

*以下のモデルに標準装備
Audi e-tron 50 quattro



マトリクスLEDヘッドライト ダイナミックターンインディケーター*

LED光源と精密な光学デバイスを組み合わせたカメラシステムによって、状況に合わせて配光を高度に制御。対向車や先行車を検知して各LEDのオン/オフを個別に切り替えることで常時ハイビームでの走行を可能とし、安全性と利便性に大きく寄与します。ダイナミックターンインディケーターが流れるような光の点滅で、高い視認性をもたらします。

*以下のモデルに標準装備
Audi e-tron / e-tron Sportback 50 quattro S line、
e-tron / e-tron Sportback 55 quattro S line

ハイビームアシスト*

対向車のヘッドライトや他のクルマのリヤライト、市街地の光源などをシステムが自動的に検知。道路状況に応じてハイビームのオン/オフを自動的にコントロールします。

*以下のモデルに標準装備
Audi e-tron 50 quattro



ルーフレール(アルミニウム)*

*以下のモデルに標準装備
Audi e-tron 50 quattro S line、e-tron 55 quattro S line

エクステリアミラー 電動調整&格納機能 自動防眩機能 ヒーター*

LEDインディケーターを内蔵。リバースモードは、ギアをリバースに入れた際、ドライバーが緑石等を確認しやすいように自動的に助手席側ミラーの角度を下方向に傾けます。

*以下のモデルに標準装備
Audi e-tron 50 quattro

エクステリアミラー 電動調整&格納機能

自動防眩機能 メモリー機能 ヒーター*¹

LEDインディケーターを内蔵。リバースモードは、ギアをリバースに入れた際、ドライバーが緑石等を確認しやすいよう自動的に助手席側ミラーの角度を下方向に傾けます。*² 設定したドアミラーの角度を自動的に再現するメモリー機能付き。

*1 以下のモデルに標準装備
Audi e-tron / e-tron Sportback 50 quattro S line、
e-tron / e-tron Sportback 55 quattro S line
*2 バーチャルエクステリアミラーには搭載されません。

アダプティブエアサスペンション*

車高とダンピングを自動制御し、4輪すべての減衰特性を無段階に適応させる電子制御式エアサスペンションです。オーディオドライブセレクトから車高の設定を含めた様々なモードの選択が可能です。オンロードからオフロードまで走行シーンに合わせて最適な設定が行われます。

*以下のモデルに標準装備
Audi e-tron 50 quattro

アダプティブエアサスペンション スポーツ*

路面状況や速度に合わせて車高とサスペンションを自動制御し、4輪すべての減衰特性を無段階に調整できる電子制御式エアサスペンションシステムです。走行状況に適應させて4輪それぞれの減衰力を1/10秒単位で制御。また、路面や個々のドライビングスタイルに合わせて、オーディオドライブセレクトの選択モードで車高レベルをコントロール。車高を高くすることにより凹凸のある荒れた路面でも走り抜ける走行性をもたらします。サスペンション設定をよりスポーティな走行特性に適應させた電子制御式スポーツサスペンションです。

*以下のモデルに標準装備
Audi e-tron / e-tron Sportback 50 quattro S line、
e-tron / e-tron Sportback 55 quattro S line



スタンダードシート*

シートの高さ、前後スライド、リクライニング、ヘッドレストとシートベルトの高さの調整は手動調整式となります。

*以下のモデルに標準装備
Audi e-tron 50 quattro



スポーツシート(フロント)*

コーナーリング時のサポートに優れたスポーツシート。シートの高さ、前後スライド、リクライニング、ヘッドレストの高さ、シートベルトの高さを調整できます。

*以下のモデルに標準装備
Audi e-tron / e-tron Sportback 50 quattro S line、
e-tron / e-tron Sportback 55 quattro S line

プログレッシブステアリング

高速走行時の舵角が少ない時の安定性と、街中での走行や駐車時等ステアリングの切り返しが多い時の優れた操舵性を両立しています。

シート電動調整機能(フロント)メモリー機能(ドライバーサイド)*

シートの高さ、前後スライド、座面角度、リクライニングが電動調整式。4ウェイの電動ランバーサポートを備え、運転席側はメモリー機能付きです。フロントシートとエクステリアミラーの電動調整はドアトリムのメモリーボタンから保存/操作ができます。さらに、最新のシートポジションは自動でユーザープロフィールに保存されます。

*以下のモデルに標準装備
Audi e-tron / e-tron Sportback 50 quattro S line、
e-tron / e-tron Sportback 55 quattro S line

ランバーサポート4ウェイ(フロント)*

腰部を支え、運転時の安定した姿勢をサポート。水平および垂直方向に電動調整が可能です。

*以下のモデルに標準装備
Audi e-tron / e-tron Sportback 50 quattro S line、
e-tron / e-tron Sportback 55 quattro S line

マルチカラーアンビエントライティング*

お好みのカラーチャートの中から選び、車内を自分好みに彩ることができます。オーディオドライブセレクトのそれぞれのモードに合わせたカラーも設定できます。

*以下のモデルに標準装備
Audi e-tron / e-tron Sportback 50 quattro S line、
e-tron / e-tron Sportback 55 quattro S line

オートマチックテールゲート*

アドバンストキーのボタン、運転席のボタン、トランクリッドハンドルのボタンを押すだけでテールゲートを電動で開閉できます。アドバンストキーとの併用で、足をキックするようにかざす動作で解錠とテールゲートのオープンができるバーチャルペダル機能を搭載。荷物が両手がふさがっている時などに便利です。

*以下のモデルに標準装備
Audi e-tron / e-tron Sportback 50 quattro S line、
e-tron / e-tron Sportback 55 quattro S line

2ゾーンデラックスオートマチックエアコンディショナー

運転席と助手席で個別に温度を調整可能なオートマチックエアコンディショナーです。

アドバンストキーシステム

アドバンストキーを利用してドアハンドルに触れるだけでクルマの解錠ができ、始動・停止もスタートストップボタンから行えます。



ステアリングホイール 3スポーク レザー

マルチファンクション パドルシフト
スポーティで印象的なデザインと、手にしっくりとなじむ高い質感を備えます。ステアリングホイールとセレクトレバーのレザーは、インテリアと見事に調和。また、ステアリングホイール上には、12個のマルチファンクションボタンが備わり、多彩なインフォテインメント機能を操作できます。パドルシフトではアクセルペダルから足を離れた際の回生レベルを3段階で調整可能。最大回生レベルでは、やや強めの制動力が働き、ブレーキを踏まずにアクセルペダルだけでの減速と加速が可能となります。最小回生レベルでは、コースティング走行で状況に合わせた緩やかな回生をします。

電動チルト/テレスコピックステアリングコラム*

ステアリング位置を上下前後のお好みの位置に電動で調整できます。乗り降りしやすい位置にステアリングが自動で移動する、自動エントリー/エグジット機能を備え、電動調整式フロントシートのメモリー機能も追加されます。

*以下のモデルに標準装備
Audi e-tron / e-tron Sportback 50 quattro S line、
e-tron / e-tron Sportback 55 quattro S line

TVチューナー

車内でTVがお楽しみいただける、TVチューナーを搭載。



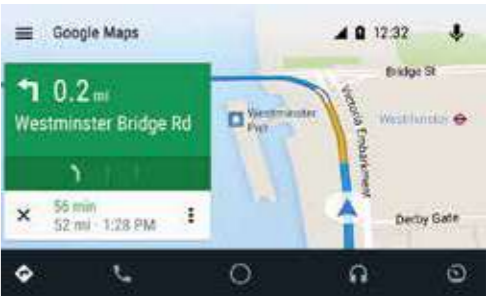
MMIタッチレスポンス付き MMIナビゲーション

Audi e-tronに採用された、デジタル時代にふさわしい新しいユーザーインターフェースであるMMIタッチレスポンス。ボタンやスイッチに代わり、フラット高解像度モニターで車両のセッティングやインフォテインメントを直感的に操作することが可能に。グラフィックや振動、音によって、視覚、触覚、聴覚に明確な反応を感じ取れます。インフォテインメント用の高解像度10.1インチアップースクリーンと、空調操作や手書き文字入力用の8.6インチ高解像度ローワースクリーンの2つのタッチディスプレイを搭載したナビゲーションシステムは、画面に触れることでナビゲーションマップの縮尺の変更も可能。またドラッグ操作により、ホーム画面のアイコンを自分の好みに並び替えることができます。



バーチャルcockpit

高解像度12.3インチカラー液晶フルデジタルディスプレイに、ドライバーに必要な情報を目前に表示。スピードメーター、パワーメーターの大きさをステアリングホイールのボタンで変更可能。ナビゲーション、アシスタンスの稼働状況などに加え、充電や回生システム、EV走行などの情報を確認できます。MMIナビゲーションとは異なる地図の縮尺、設定で表示できます。



スマートフォンインターフェース

普段あなたが愛用されているスマートフォンとクルマがダイレクトに接続。USBを介してお手持ちのスマートフォンのコンテンツ(ナビゲーション、電話機能、音楽、特定のアプリなど)をMMIタッチディスプレイに表示し、スマートフォンボイスコントロールから操作できます。
※表示されるコンテンツ、アプリについてはApple Inc.またはGoogle LLCに指定されたもののみ表示可能となります。
※Apple、CarPlayおよびその他のマークはApple Inc.の商標です。
※Google、Android Autoおよびその他のマークは、Google LLCの商標です。
※対応OSバージョンはiOS 7.1.2以上(iPhone5以上)、Android 5.0以上となります。

オーディオサウンドシステム(10スピーカー)

センタースピーカーとサブウーファーを含む10個のスピーカーと総出力180ワットの6チャンネルアンプで臨場感あるサウンドを再生します。

ミュージックインターフェース

充電とデータ転送機能を備えたUSBインターフェースを2個装備。スマートフォンやMP3プレイヤー等から音楽を再生できます。

Equipment

■Standard Equipment 標準装備



アダプティブクルーズアシスト*1

高速道路などでの走行時、システムの制御の範囲でドライバーに代わって車間距離を一定に保ち、ブレーキ&アクセルを自動でコントロール。さらに、最高速度を設定すれば、その速度をキープし、設定されたスピードに達するとクルマが緩やかに速度を制御する「アダプティブクルーズコントロール*2」。車線のみ出しをシステムが監視、フォローし、認識したレーン内の走行をキープする「アクティブレーンアシスト*2」。Audiが誇る2つの機能を統合することで、安全で快適なクルージングを、より高度にフォローするアダプティブクルーズアシストを搭載しました。高速道路などでの渋滞時にも、前方の車両に合わせ加速、減速、ステアリング操作までアシストし、運転のストレスを大幅に軽減します。

*1 以下のモデルに標準装備
Audi e-tron / e-tron Sportback 50 quattro S line、
e-tron / e-tron Sportback 55 quattro S line
*2 約0km/h ~ 200km/hでの走行中に限ります。

クルーズコントロール*

高速道路などでの走行時、車速約20～200km/hで設定速度を維持します。独立したステアリングコラムストークから操作し、ドライバーインフォメーションシステムのディスプレイに設定速度を表示。速度は1km/hと10km/h刻みで調整できます。クルーズコントロール/調整可能なスピードリミッターをLIMボタンで切り換えられます。スピードリミッターは車速約30～200km/hで調整可能です。スピードリミッターがアクティブになっていると、設定した最大速度を超えないようになります。

* 以下のモデルに標準装備
Audi e-tron 50 quattro



オーディオサイドアシスト*

レーダーセンサーが後方側面から近づく車両や併走する車両を検出し、車間距離や速度差を計測。車線変更が危険と判断される場合、エクステリアミラーに内蔵されたLEDを点灯させてドライバーに知らせ、さらに車線変更しようとするLEDを点滅して警告します。これと連動してステアリングにも介入します。

* 以下のモデルに標準装備
Audi e-tron / e-tron Sportback 50 quattro S line、
e-tron / e-tron Sportback 55 quattro S line
※ 約15km/h以上の走行で作動し、約10km/h以下で機能を停止します。

フロントクロスストラフィックアシスト*

交差点に差し掛かった際、ドライバーから見えないエリアをレーダーセンサー、サラウンドビューカメラを使って監視。左右から接近する車両について衝突の危険性を警告します。光と音で警告がなされ、ドライバーが反応しない場合はブレーキによる振動で作動。状況によって段階的に警告します。車速約30km/h以下で作動し、ブレーキによる振動は約10km/h以下で実行されます。

* 以下のモデルに標準装備
Audi e-tron / e-tron Sportback 50 quattro S line、
e-tron / e-tron Sportback 55 quattro S line



ターンアシスト*

ゆっくり走行しながら右折する際、レーダーセンサー、フロントカメラが反対車線を監視。大型トラックの背後に続く対向車等の見えにくい存在を検出し、必要に応じて警告をし、ブレーキを自動的に作動させます。

* 以下のモデルに標準装備
Audi e-tron / e-tron Sportback 50 quattro S line、
e-tron / e-tron Sportback 55 quattro S line
※ 約2 ~ 10km/hで走行中に作動します。

エグジットワーニング*

システムがレーダーセンサーを用いて後方に迫る車両を監視。クルマの停車時にドアを開ける時、後方から近づく車両と衝突する危険がある場合、乗員に注意喚起を行います。ドアのハンドルが引かれた場合、ドアの内側のライトが点灯し警告します。

* 以下のモデルに標準装備
Audi e-tron / e-tron Sportback 50 quattro S line、
e-tron / e-tron Sportback 55 quattro S line

エマーゼンシーアシスト*

運転中およびアクティブレーンアシストの作動中にドライバーの反応がなかった場合に表示や音などで警告。危険を察知しシステムの限度内で反応しなければ、システムがクルマのコントロールを引き受け、走行レーン内に自動で停止させます。オーディブレセンスを起動させ、乗員のレスキューに備え、自動でエマーゼンシーコールにつながります。

* 以下のモデルに標準装備
Audi e-tron / e-tron Sportback 50 quattro S line、
e-tron / e-tron Sportback 55 quattro S line



カーブストーンアシスト

車両周囲の情報をモニターで確認でき、駐車時の操作をサポートするシステムです。モニターには車両周囲の画像を合成した3Dビューの表示やタイヤ真横の状況を映すことで車両周囲の障害物や緑石などを確認でき、ドライバーの死角をサポートします。

リヤクロストラフィックアシスト*

駐車スペースなどから車速約10km/h以下でバックして路上に出る際に、左右から接近する車両を監視。衝突の危険を乗員に警告します。ドライバーへの警告は光と音、そしてブレーキによる振動によって段階的に行われます。

* 以下のモデルに標準装備
Audi e-tron / e-tron Sportback 50 quattro S line、
e-tron / e-tron Sportback 55 quattro S line



サラウンドビューカメラ

4台の広角カメラで自車の全周囲360度を捉え、様々な角度からの映像を映し出すことで、駐車時の操作をより簡単にこなすようになります。これまでにあった、上空からの俯瞰映像だけでなく、合成された車体を360度の3Dビューで表示することができ、MMIタッチディスプレイによって車体の映像を指先で角度を変えて確認できます。

オーディブレセンスベシック(リヤシート)/リヤサイドエアバッグ*

車両後部に設置されたレーダーセンサーが捉えたデータを用いて、後続車両から追突されるリスクを計測します。追突の危険が検知された場合、フロント/リヤのシートベルトを必要に応じて巻き上げ、シート位置の最適化を行い、ウィンドウを閉じます。また、ハザードランプを点滅させ他の車両に注意を促します。

* 以下のモデルに標準装備
Audi e-tron / e-tron Sportback 50 quattro S line、
e-tron / e-tron Sportback 55 quattro S line



オーディブレセンスフロント

フロントカメラや各種センサーからのデータを用いて衝突の危険性を監視。前方への衝突が差し迫っているとシステムが判断すると、車速と状況に応じて段階的にドライバーに警告。状況に応じてブレーキ(さらに必要な場合はフルブレーキ)を作動させ衝突を回避、もしくは衝突被害を軽減するようアシストします。約85km/hまでの車速で歩行者や自転車を、約200km/h以下の車速で他の車両を検知します。

オーディブレセンス360*

オーディブレセンス360として全周囲からの衝突に備えることができます。オーディブレセンスベシックがサイドとリヤからの衝突でも機能します。

* 以下のモデルに標準装備
Audi e-tron / e-tron Sportback 50 quattro S line、
e-tron / e-tron Sportback 55 quattro S line

エアバッグ(フロント)助手席エアバッグカットオフスイッチ付

小さなお子様を助手席のチャイルドシートに乗せた際、エアバッグによって負傷することが無いよう、エアバッグの作動をグローブボックス内のスイッチからオフにすることができます。



オーディブレセンスベシック*

万一の事故の際にシステムが危険を察知すると、乗員を保護するための機能が自動的に作動します。例えばフロントのシートベルトを巻き上げて拘束力を強め、乗員の体が前方や左右に投げ出されるのを防止します。同時にハザードランプを点滅させ、ウィンドウを閉じます。車載システムと連携することで、どのような運転状況にあるのか判断し対応します。

* 以下のモデルに標準装備
Audi e-tron 50 quattro

3kW普通充電ユニット

シンプルな操作で普通充電を可能にするユニットです。LEDライトで充電状態を確認できます。

本ユニットを使用するためには、別途充電設備工事が必要となります。詳しくはAudi正規ディーラー(e-tron取扱店)にお問い合わせください。以下について、専門の設備工事会社に事前にご確認ください。
-充電ユニットの設置と設置場所の決定など。
-充電設備設置の必要条件を満たさない等、8kW普通充電ユニット用の工事を施工したくない場合もございます。
価格：3.6kW 200V ~ 16A 50/60Hz
ケーブル長：約4.5m(充電器本体から車両用充電口まで)
ウォールブラケットは付属しません(別売)。
対応する充電ソケットは、車両本体右側(運転席側)となります。
本ユニットは、普通充電用です。急速充電にはご使用できません。

■別売パーツ



8kW普通充電ユニット

e-tron Charging Kit Plus

高出力の普通充電ユニット。ウォールブラケット付です。

本ユニットを使用するためには、別途充電設備工事が必要となります。詳しくはAudi正規ディーラー(e-tron取扱店)にお問い合わせください。以下について、専門の設備工事会社に事前にご確認ください。

-充電ユニットの設置と設置場所の決定など。
-充電設備設置の必要条件を満たさない等、8kW普通充電ユニット用の工事を施工したくない場合もございます。

価格：9.6kW* 200V ~ 40A 50/60Hz
ケーブル長：約4.5m(充電器本体から車両用充電口まで)
対応する充電ソケットは、車両本体右側(運転席側)となります。
本ユニットは、普通充電用です。急速充電にはご使用できません。
* 日本国内の規格により200V時の出力の目安は8kWです。

※お客様が、植込み型心臓ペースメーカーまたは植込み型除細動器を装着されている場合等は、電気自動車の充電器の操作について下記の点にご注意ください。家庭用普通充電器および急速充電器の操作について、医師や医療用電気機器製造業者などに、事前に医療用電気機器への影響の有無を確認してください。
1 電気自動車の急速充電器はご自身で操作なさらず他の方に操作をお願いしてください。2 急速充電器を設置している場所には、可能な限り近づかないでください。なお、不用意に近づいた場合には、立ち止まらず速やかに離れるようにしてください。3 電気自動車の普通充電器を使用する場合、充電中は充電スタンドや充電ケーブルに密着するような姿勢はとらないでください。
※装備の設定についての詳細は別冊のデータインフォメーションをご確認ください。 ※写真はイメージです。写真は一部、日本仕様と異なる場合があります。 70

Special Optional Equipment

インテリアパッケージ

50 quattro	50 quattro S line	Sportback 50 quattro S line	55 quattro S line	Sportback 55 quattro S line
<p>〈装備内容〉</p> <ul style="list-style-type: none"> ■エクステンデッドアルミニウムブラック/ブラックガラスルックコントロールパネル ■4ゾーンデラックスオートマチックエアコンディショナー ■エアクオリティパッケージ 				

エクステンデッドアルミニウムブラック/ブラックガラスルックコントロールパネル
センターコンソールのコントロールパネル、およびライトスイッチがシームレスなブラックガラスルックとなります。ドライバーアシストシステムのコントロールボタン類、パーキングブレーキ/オートホールド/セントラルロッキング(フロント/リヤ)/ロッキング(リヤ)/ウインドウ開閉の各ボタン、またドアハンドルがアルミニウムルックとなります。

4ゾーンデラックスオートマチックエアコンディショナー

運転席と助手席に加え、タッチ式A/Cコントロールパネルにより、後部座席の左右の温度設定と風量を個別に調整可能。乗員認識機能により、効率的に温度ゾーンを調整します。エアクオリティセンサー等を用いた自動内気循環、埃や臭いを取り除くアレルゲン除去フィルターで室内の空気を清浄に保ちます。

エアクオリティパッケージ

イオナイザーとフレグランスから構成。イオン化することで空気中の有害物質や細菌を低減。室内のエアクオリティを高めます。また、2種類の高品質なフレグランスをご用意。香りの強さはお好みに応じて4段階から選べます。

※室内の匂いを恒久的に変えるものではありません。また、フレグランスの粒子が衣類や室内のクロス表面に沈着することはありません。

サイレンスパッケージ

50 quattro	50 quattro S line	Sportback 50 quattro S line	55 quattro S line	Sportback 55 quattro S line
<p>〈装備内容〉</p> <ul style="list-style-type: none"> ■プライバシーガラス ■アコースティックガラス ■Bang & Olufsen 3Dサウンドシステム(16スピーカー) ■パワークロージングドア 				

プライバシーガラス(サイド/リヤ)

リヤウインドウ、リヤドアウインドウ、リヤサイドウインドウがダークカラードガラスになります。

アコースティックガラス(サイド)

風切音などの車外からの音を抑え、室内の静粛性に寄与します。



Bang & Olufsen 3Dサウンドシステム

Bang & Olufsen 3Dサウンドシステムは、フラウンホーファー技術によるSymphoriaによって、空間的な3次元感覚を再現。16個のラウドスピーカー、トータル出力705ワット15チャンネルアンプ、フロントシート用の3Dサウンド機能から立体的で迫力ある3Dサウンドを再生。まるでコンサートホールにいるかのような感動をもたらします。

パワークロージングドア

パワーアシストによるクロージング機能がドアを静かにかつ安全に閉めます。ドアを軽く閉じると、閉まりきっていないドアを自動で引き付けロックします。

ブラックAudi rings & ブラックスタイリングパッケージ

50 quattro	50 quattro S line	Sportback 50 quattro S line	55 quattro S line	Sportback 55 quattro S line
<p>〈装備内容〉</p> <ul style="list-style-type: none"> ■ブラックAudi rings ■ブラックスタイリング ■エクステリアミラーハウジング ブラック(ボディカラー ミトスブラックMには含まれません) ■ルーフレール(ブラック)* <p>* Audi e-tron 50 quattro S line、e-tron 55 quattro S lineの場合。</p>				



Audi e-tron Sportback 55 quattro S line

ブラックAudi rings & ブラックスタイリングパッケージ装着車



Audi e-tron 55 quattro S line

ブラックAudi rings & ブラックスタイリングパッケージ装着車

ブラックスタイリング

シングルフレームグリル、サイドウインドウのトリムストリップ、フロントとリヤバンパーにブラックのアクセントを加えます。



バーチャルエクステリアミラー*

従来のエクステリアミラーの代わりに小型カメラシステムを搭載。後方の様子は車内のOLEDタッチディスプレイに映し出されます。従来のミラーに比べて空気抵抗と風切り音を低減するとともに、雨や雪などの悪天候時や夕暮れ時にも周囲を鮮明な映像で確認できます。視界の位置や角度は近接センサー付きタッチディスプレイに触れることで調整可能。駐車時、右左折時、高速走行時など、様々なシーンで高い視認性を提供します。

*以下のモデルにオプション
Audi e-tron / e-tron Sportback 50 quattro S line、e-tron / e-tron Sportback 55 quattro S line

パノラマサンルーフ*

2セクションから成る広い開口部を持ったガラスサンルーフです。前方のガラス部分は電動でチルトアップや開閉、サンブラインドの操作が可能。アドバンスキーによって外から開閉することもでき、快適で明るい室内空間を実現するとともに、効率的に換気を行えます。ウインドディフレクター搭載により、チルトアップ時やフルオープン時も、風切り音を軽減します。

*以下のモデルにオプション
Audi e-tron / e-tron Sportback 50 quattro S line、e-tron / e-tron Sportback 55 quattro S line



10アムラミナデザインアルミホイール(ブラック)装着車



Audi Genuine Accessories

魅力的なカスタマイズで、あなただけのAudiを。

Audiの美しいスタイリングや高い実用性をさらに輝かせる、数々の純正アクセサリをご用意いたしました。

Audiと過ごす時間をひときわ心地よく、さらに自分らしく。あなたにとってこの上なく魅力的なAudiに仕立ててください。

1 10アムラミナデザインアルミホイール(ブラック)

9J-20、インセット38、PCD112。

2 4リングブラックエンブレム(フロント)

ブラックハイグロスのエンブレムです。
フロント、リヤ用、さらに「e-tron」エンブレムもご用意しています。

3 ドアエントリーライト

ドア開閉時に、足元をe-tronマークで照らすLED照明です。

4 チャージングユニットバッグ

充電ケーブルを収納する専用バッグ。車両の収納コンパートメント形状に合わせた形できれいに収納できます。

5 デザインゲッコー

アルミ塗装のゲッコーマスコット。エアバントに差し込んだり、マグネットでお好みの場所に固定できます。

6 フロアマット(コンフォートプラス)

パイルを基布に縫込む刺繍方式のタフテッド製法による、ボリューム感のある上質な仕上がりに、細やかな機能性も重視しました。

7 チャイルドシート Kidfix XP

小学生以下の児童用ジュニアシートです。ISO FIX固定フックとの一体型なので取り付けも簡単で、しかも安全。ヘッドレスト、背もたれの角度調整が可能です。

8 Audi ユニバーサルトラフィックレコーダー

Audi専用デザインのドライブレコーダーです。
専用アプリにてスマートフォン上で操作できます。

History

Formula Eで参加初年度チーム優勝。
Audiの創生期から、電気自動車の未来の技術を磨くFormula Eまで、モータースポーツへの挑戦こそ、進化の原動力。



Formula E Audi e-tron FE04



＜＜ Audi RS e-tron GT モデルページはこちら ＞＞

e-tron Technology

Audiはいつの時代にも他に先駆けて最先端技術を開発し、厳しいレースでその性能を磨き上げ、市販車へいち早くフィードバックしてきました。そして今、電気自動車の新しい世界にAudiのDNAとこれまでに積み重ねてきた100年を超える歴史を融合させ誕生したe-tron。デザイン、デジタルイゼーション、パフォーマンス、そしてサステナビリティ、あらゆる面からモビリティを新たな次元へと導きます。



Audi RS e-tron GT [オプション装着車] 写真は欧州仕様です。日本仕様と異なります。日本仕様は右ハンドルとなります。



1899 アウグスト・ホルヒが自らの名を冠した自動車メーカー「Horch」を設立。

1909 挑戦への強い願望から、ホルヒは新会社「Audi」を設立。1914年にはヒルクライムイベントで勝利を手にする。

1933 エアロダイナミクスの重要性を意識し、世界で初めての風洞実験を実施。

1934 16気筒エンジンを積むレーシングカー「アウトウニオンタイプA」でグランプリに参戦。

1937 アウトウニオンは54のレースに出場し、32の完全優勝と15の世界記録を達成した。

1937 アウトウニオン・ストリームライナーが、初めて400km/hの壁を破る。

1981 Audi quattroによりWRCに参戦。第2戦のスウェーデンで早くも勝利を収める。



1985 アメリカのバイクス・ピーク・ヒルクライムで女性ドライバーのミシェル・ムートンが優勝。

1990 ドイツDTMでハンス・ヨアヒム・シュトックがドライバーズ・タイトルを獲得する。

2000 世界で最も過酷なレースとして知られるルマン24時間でAudi R8が初勝利を収める。

2006 ルマン24時間でAudi R10がディーゼルエンジン搭載マシンとして初優勝を遂げる。

2009 Audi R8 LMSにより、ニュルブルクリンク24時間耐久レースに挑戦。

2014 第82回ルマン24時間耐久レースにて13度目の優勝。5連覇を達成。

2018 100%電気自動車によるFormula Eに本格参戦し、初年度チーム優勝。

EVならではのハイパフォーマンスと充電システム

パワフルな電気モーター、優れたサスペンション、電動quattroが連動するインテリジェントな制御が、優れたダイナミクス、卓越した走行安定性を実現。さらにフロア下にバッテリーを配置することで、前後重量配分の最適化と低重心化を実現し、まったく新しい次元の走る愉しみを生み出します。また大容量リチウムイオンバッテリーにより十分な航続可能距離を確保。家庭用の普通充電から公共充電ステーションでの急速充電まで対応し、状況に合わせた充電方法で充電が可能です。

電動化により進化を遂げた新時代のquattro

Audiに革命をもたらした独自の4WDシステムquattroは、ブランドを象徴するテクノロジーのひとつです。Audiは数十年をかけてこのquattroテクノロジーを進化させ、幅広いノウハウを電気世代へと移行しました。完全電動化による理想的かつ駆動マネージメントは、リヤ左右の駆動力配分をアクティブに制御。ダイナミクス、走行安定性の面において新たなレベルに達しています。

2025年に向けてさらに広がるe-tronラインアップ

Audiは2025年までに世界の自動車生産工場カーボンニュートラルを実現し、20種類の電動化モデルを導入することを決定。e-tronのラインアップを拡充させていただきます。

高効率を叶えるエネルギー回生システム

e-tronのエネルギー回生システムは、フロントとリアアクスルに搭載された電気モーターと電動化されたブレーキコントロールシステムにより行われます。コースティグ走行時とブレーキングによる制動時に回生を行い、運動エネルギーを電気エネルギーへと変換。日常のあらゆるシーンでエネルギーを回収し、走行中にバッテリーを充電。長い航続可能距離に寄与しています。

空気抵抗を考え抜き静粛性も高めた空力デザイン

e-tronの空力性能の追求は、見た目美しいフォルムはもちろん通常では目の届かない部分にまで及んでいます。空気抵抗を限りなく少なくすることで、航続可能距離に貢献するほか、風切り音も低減。それぞれのモデルに合わせて徹底的に考え抜いた空力デザインにより、スムーズなエアフローを実現しています。高効率な走りをもたらすとともに、電気自動車ならではの優れた静粛性で上質なドライブングを愉しめます。

未来を見据えた持続可能なマテリアル

マテリアルの洗練と持続可能性は、必ずしも矛盾するものではありません。ペットボトルやテキスタイル、布の端切れなどのポリエステル繊維を始めとするリサイクル素材。それらを非常に高いレベルで加工することで、プレミアムカーに相応しい品質とサステナビリティを両立。未来に向けて電動化へとシフトするAudiの新しいプレミアムモビリティの姿を表しています。



Audi e-tron GT / レザーフリーパッケージ



Audi e-tron

Audi e-tron Sportback

Audi e-tron GT



Audi configurator

Audiコンフィグレーター。価格シミュレーションで、あなただけのAudiを。

ご希望のモデルに、ボディカラー、インテリア、ホイールなどの組み合わせを様々にお試しいただくことで、自分にぴったりの一台を見つけてみませんか。画面上でイメージを確認しながら、お好みに合わせて自由にセレクト。カスタマイズした内容は印刷することができます。

> audi.co.jp/configurator

Audiの情報はこちらから。

> audi.co.jp

Audi on Social Media

いつでもどこでも、パソコンや携帯電話から、最新情報を入手。

Audiの最新モデルの紹介はもちろん、海外モーターショーや国内イベント情報、ものづくりの哲学、そしてモータースポーツ活動などを、写真や動画で発信。ご利用のソーシャルメディアで、気軽にいち早くチェックしていただけます。

- > [Audi Official facebook](#)
- > [Audi Sport Japan Official facebook](#)
- > [Audi Official twitter](#)
- > [Audi Official youtube](#)
- > [Audi Official LINE](#)
- > [Audi Official Instagram](#)

オーディジャパン 🔍

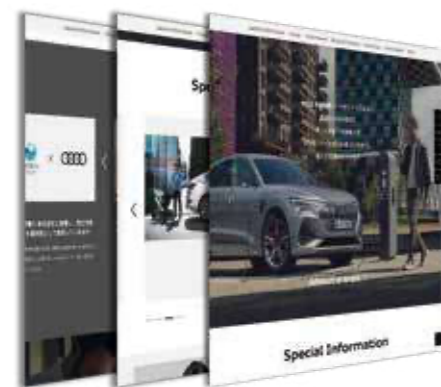
「オーディ ジャパン」もしくは「Audi japan」で検索

Audi e-tron Special Site



audi.jp/e-tron/

Special SiteではAudi e-tronの情報を随時アップデートしてお届けします。



Audi Service Program

保証 サポート 点検・メンテナンス

Audiは保証、サポート、点検・メンテナンスを3年間無償で付帯いたします。

1年目	2年目	3年目	4年目	5年目
無償			● 初回車検 (有償)	● 有償



Audi Warranty 3年間の保証	
部品の材質や製造技術上の問題で故障が発生した場合、正規ディーラーにて無料で修理いたします。	
一般保証	3年 新車ご購入から3年間/走行距離無制限(但し、業務用途車両は100,000km以内)
塗装の保証	3年 新車ご購入から3年間
※純正部品・純正アクセサリーの保証は購入日から2年間、錆穴の保証は新車登録日から12年間です。※定期点検整備を実施し、正しい取り扱いを行った車両が対象です。詳しい内容は、保証書をご確認下さい。	
高電圧バッテリーの保証	8年 新規ご購入から8年間/走行距離160,000kmまで
上記期間内にバッテリー容量が70%を下回った場合、新規ご購入からの経過年数や走行距離に応じてバッテリー容量を復旧します。※保証により100%まで復旧させることはできません	



Audi Roadside Assistance 3年間のサポート	
24時間365日専門のオペレーターが待機し緊急コールにお応えするので、万一の路上における故障の際でも安心です。	
サポート	電話によるアドバイス、車両の牽引、車両の保管、メッセージサービス(ご家族へ、会社へ)、路上応急処置、牽引後の代替交通・宿泊手配、修理完了車両の引取・搬送、保険会社への連絡



Audi Freeway Plan 3年間の点検・メンテナンス	
ベストコンディションでドライビングをお楽しみいただくためのドイツ本国の厳しい安全基準と最新技術のメンテナンスサポートプログラムです。	
定期点検	法定1年点検 法律により定められている点検項目(1年目と2年目) メーカー指定点検 Audi社が指定する定期点検項目
部品・消耗品の交換・補充	Audi社が定める定期交換部品の交換、点検時の状態やディスプレイの表示による交換・補充 例：ブレーキ液交換、ブレーキパッド交換、ウインドーウォッシャー液補充 など

延長プログラム

さらに2年間延長の保証、サポート、点検・メンテナンスプログラムです。

> **Audi CarLife Plus.** 保証とサポートを5年目まで
新車ご購入後3年間付帯されている「一般保証」をご希望により有償にて5年目まで延長できるプログラムです。新車ご購入から60日以内のご契約が対象です。

※一般保証と一部保証範囲が異なります。
※お申込みは初回車検前までとなります。
※3年以内にAudiの新車へお乗換の際は移行が可能です。

> **Audi Roadside Plus.** 24時間、365日のサポートを5年目まで
「Audi Roadside Assistance」をご希望により有償にて5年目まで延長できるプログラムです。

※Audi CarLife Plus.をご契約されたお客様にはAudi Roadside Plus.が自動的に付帯されます。

> **Audi Freeway Plus. Light** より安心より安全なメンテナンスを5年目まで
Audi Freeway Plus.
「Audi Freeway Plan」をご希望により有償にて5年目まで延長できるプログラムです。

※お申込みは初度登録から初回車検前までとなります。
※3年以内にAudiの新車へお乗換の際は移行が可能です。

Audi Premium Automobile Insurance

Audi Premium Care

Audi自動車保険プレミアムに無償で付帯されている「Audi Premium Care」は、ドアミラー、フロントガラス、タイヤパンクの損害を補償するサービスプログラムです。「Audi Premium Care」を利用しても、自動車保険を使わなければ翌年の自動車保険のノンフリート等級には影響しません。

※「Audi自動車保険プレミアム」にご加入いただいたAudiオーナーだけのプレミアムサービスです。※お車の修理はAudi正規ディーラーで行うことが前提となります。※修理費用の補償額には上限があります。※サービスの提供は上記いずれかの損害に対し、1年間に1回(長期契約の場合は保険年度ごとに1回)に限ります。※タイヤパンク損害補償については初度登録から3年以内の車両が対象となります。※詳しくはお近くのAudi正規ディーラーまでお問合せください。

Audi自動車保険プレミアム

● ドアミラー損害補償 ● フロントガラス損害補償 ● タイヤパンク損害補償

Audi e-tron Special Site



audi.jp/e-tron/

Special SiteではAudi e-tronの
情報を随時アップデートしてお届けします。

アウディ ジャパン **フォルクスワーゲン グループ ジャパン 株式会社**
東京都品川区北品川 4-7-35 御殿山トラストタワー 16 階 〒140-0001
Free dial ▶ **0120-598106** AM 9:00 - PM 7:00
For info ▶ **www.audi.co.jp**

●カタログ写真は、日本で販売される車両とは仕様異なる場合があります。●本仕様・装備・諸元は予告なく変更される場合があります。●このカタログの内容は2022年1月現在のものです。
e-tronはAudi正規ディーラー(e-tron取扱店)でお取り扱いいたしております。詳しくは最寄りのAudi正規ディーラー(e-tron取扱店)へお問い合わせください。

