



Q2





## Dynamic design, outstanding fun at the wheel

プレミアムコンパクトSUV、New Audi Q2を選ぶこと。それは、あなたの毎日をよりアグレッシブなものに変えていくことを意味します。見る者の感性をくすぐる、斬新な多角形をモチーフにしたポリゴンデザイン。都市の中はもちろん、自然の中でも存在感を放つ大胆な造形は、そのディテールをさらに磨き抜き、スポーティに、大胆に進化しました。コンパクトなボディにゆとりのある居住性と積載性を備え、充実したアシスタンスとインフォテインメントを搭載。そしてあなたのスタイルに合わせて選べる、advancedとスポーティなS lineをラインアップしました。新たに採用した1.5ℓTFSIエンジンの力強さ、プログレッシブステアリングによる俊敏でキレのいい操舵性と取り回しの良さが、胸に抱いた好奇心を先へ、先へと導いて行くことでしょう。

## Audi Q2 35 TFSI advanced



## SUV with an edge

ダイナミックな造形とエッジの効いたデザインディテールで、よりシャープに、スポーティに。遅く、躍動感あるデザインが魅力のAudi Q2は、より精緻になった八角形のシングルフレームグリル、光と影の陰影を生み出す彫りの深いドアパネルなどに、独自のデザインコンセプトが息づいています。advancedではボンネット先端の3分割のスリット、幅広くデザインされたエアインテーク、力強く張り出したホイールアーチが今にも走り出しそうなスポーティネスを主張し、そしてシルバーのアンダーガードがオフロードのタフネスを印象づけます。細部まで表された強い個性とバランスのとれたスタイルは、New Audi Q2 advancedが内に秘めたドライビングへの自信を、見る者へと存分に物語ります。

# Surprisingly full of character

New Audi Q2 advancedで走れば、その背中にも熱い視線を感じるはずです。

クーペのように流麗なルーフラインから続く、彫刻のようにダイナミックに形作られたリヤエンド。

大きなルーフスポイラーと多角形のリヤライト、そして新たなデザインのリヤバンパー、リヤディフューザーが揺るぎない存在感を主張します。

また、ホイールアーチやサイドシルに施したコントラストペイントとCピラーのブレードがボディカラーを鮮やかに引き立て、

いっそう表情豊かに仕上げています。





## Make new connections. Every day

伸びやかな空間が広がるNew Audi Q2のインテリア。  
シンプルな水平基調のダッシュボードと、随所に配された幾何学的なデザインエレメントが、ゆとりの中にも心地よい緊張感をも感じさせます。  
MMIナビゲーション\*1やバーチャルコックピット\*1、スマートフォンインターフェース\*2、そしてネットワークを介して世界とつながるAudi connect\*1が、ドライブの利便性を高めます。  
空間全体を包む個性的でモダンなスタイルが、ドライバーのインスピレーションを心地よく刺激することでしょう。

\*1 ナビゲーションパッケージとしてセットオプション。  
\*2 テクノロジーパッケージとしてセットオプション(ナビゲーションパッケージの選択が必須となります)。  
※表示されるコンテンツ、アプリについてはApple Inc.またはGoogle LLCに指定されたもののみ表示可能となります



## Practical and spacious

洗練を纏うインテリアでは、ダイヤモンドペイントフィニッシュシルバーグレーのデコラティブパネルをはじめとする印象深い MATERIAL によりその質感を高めています。また、エクステリアのポリゴンデザインと調和するドアトリムなどの多角形のデザインエレメントと、シャープな4つの円形エアベントがまるでアートのような対比を創出。もちろん、上質な MATERIAL を使い身体にフィットするようデザインされたドライバーズシートに身を委ねれば、その空間がゆとりのドライビングへ導くことを予感するはずで



New Audi Q2は、直感的な操作をもたらすドライブへの集中を高めるインターフェースとカーインフォテインメントを備えています。

バーチャルコックピット\*1はメーターパネル内に高解像度12.3インチ液晶ディスプレイを配置。フルデジタルで、速度計/回転計、ナビゲーション、地図などを鮮明に表示し、電話、音楽などのオペレーションも可能です。MMIナビゲーション\*1は、8.3インチのカラーディスプレイでの3Dマップ表示などで視認性を高めています。また、スマートフォンインターフェース\*2は、あなたのスマートフォンをUSBケーブルで接続すると、スマートフォンに触れることなくお気に入りのアプリやコンテンツを利用できます。

Audi connect\*1は、お望みの目的地を素早く検索したり、最新ニュースや天気予報がチェック可能。Wi-Fiスポットとしても機能するので、スマートフォンやタブレットなどのモバイル機器を接続していただけます。さらに、Audi connect Navigator\*1\*2により専任のオペレーターを介しての、施設検索やレストランやホテルの予約手配サービス\*3をご利用いただくこともできます。

\*1 ナビゲーションパッケージとしてセットオプション。  
 \*2 テクノロジーパッケージとしてセットオプション(ナビゲーションパッケージの選択が必須となります)。  
 \*3 iOSまたはAndroid対応。表示されるコンテンツ、アプリについてはApple Inc.またはGoogle LLCに指定されたもののみ表示可能となります。  
 ※iOSまたはAndroid対応のスマートフォンに対応するものではありません。  
 ※Apple, Carplayおよびその他のマークは、Apple Inc.の商標です。  
 ※Google, Android およびその他のマークは、Google LLCの商標です。

Audi Q2 35 TFSI advanced [オプション装着車] 写真は欧州仕様です。日本仕様と異なります。日本仕様は右ハンドルとなります。  
 ※Audi connectの詳細については、P32-33をご覧ください。 13



ひとたびシートに腰を沈めれば、ゆったりとした空間の広がりを感じる。  
New Audi Q2のキャビンは、前後席ともに余裕のヘッドクリアランスを確保。  
取り回しの良いコンパクトなボディと、  
大人が十分に腰を落ち着けられる伸びやかさを兼ね備えています。



シチュエーションに合わせて、ユーティリティを発揮するNew Audi Q2。  
通常時405ℓの積載性を誇るラゲッジスペースは、リヤシートの40:60分割可倒構造により、  
長い荷物などは片側だけを倒して積むことができるほか、  
大きな荷物の場合は全体を折り畳むことで最大1,050ℓの広々とした積載スペースに。  
あなたの使い方に合わせて空間をアレンジできます。



鮮やかに個性を主張する大胆なデザインと、  
上質なインテリア、ドライブを彩る先進のテクノロジー。  
新たに搭載した1.5ℓ TFSIエンジンと7速Sトロニックがもたらす余裕のドライビング。  
さらにプログレッシブステアリングによる俊敏な操舵性。  
見晴らしよくひらけた道の先を、キビキビと切り拓く爽快なドライブへ。  
New Audi Q2 advancedは、胸に沸きあがる好奇心と響き合い、  
心躍るような体験へとあなたを導くことでしよう。

## Audi Q2 35 TFSI S line



## Ready set goals

よりスポーティに、引き締まったディテールを纏ったS line。  
 逞しい印象を与えるシングルフレームグリルや、  
 五角形の堂々たるエアインテークをシルバーのラインで結ぶS lineバンパー、  
 シャープな印象を高めた新デザインのLEDヘッドライトによりその表情はどこまでも精悍です。  
 フルベイント\*1のボディが独特の個性的なポリゴンデザインの印象を、さらに洗練されたものへと高めます。  
 さらに、5スポークVデザインの18インチアルミホイール\*2が足元を演出。  
 それは、タフな肉体を持ちながら、しなやかな動きで人々を魅了するアスリートのように、  
 行く先を静かに見つめながら走り出す瞬間への期待を感じさせます。

\*1 ボディカラー「アッパルグリーン・メタリック」「アロ・グレー・パールエフェクト」選択時はマンハッタングレー・メタリックのコントラストベイントとなります。  
 \*2 S line プラスパッケージとしてセットオプション（コンビニエンス&アシスタンスパッケージ、ナビゲーションパッケージ）の選択が必須となります。

# Athletic, urban and full of character

New Audi Q2 S lineのスタイリングの特徴が、存分に表現されたリヤエンド。クーペのような曲線を描くルーフラインは、セレナイトシルバーにカラーリングされたシャープなCピラーのブレード、そしてルーフスポイラーへと導かれます。シルバーのデザインエレメントで存在感を醸し出すリヤバンパーや、新たなデザインのリヤディフューザーと調和することで、堂々としながらもシャープな後ろ姿に。SUVらしい量感とスポーティネスを見事に融合させることで、佇む時も躍動する時も、強烈な印象を残すことでしょう。





## Customisation extends to the interior



S lineでは、オプションのS line プラスパッケージ\*を選択することで、ステンレススチールフットペダルや、アルミニウムルックインテリアなど、スポーティネスを見事に表現した設えで、あなたのドライビングを盛り上げます。さらに、デコラティブパネル ライトグラフィックは、マルチカラーアンビエントライティングの光で彩られあなたの感性を刺激するドラマティックな時間を紡ぎだすことでしょう。  
\*オプション(コンビニエンス&アシスタンスパッケージ、ナビゲーションパッケージの選択が必須となります)。



ドライバーズシートに身を委ね、ハンドルに手を添えた瞬間に感じる上質感。  
 高揚感の中にいるあなたを、New Audi Q2 S lineは、厳選した MATERIAL でもてなします。  
 S line 専用の LOGO がエンボスで記されたクロスレザーのスポーツシート（フロント）\*は  
 身を委ねるあなたの身体をしっかりとホールドします。  
 マルチファンクションハンドルシフト付き3スポークレザーのステアリングホイール\*とともに、  
 どこまでもスポーティな走りへとあなたを導きます。

\*S line プラスパッケージとしてセットオプション（コンビニエンス&アシスタンスパッケージ、ナビゲーションパッケージの選択が必須となります）。



# Fun at the wheel

New Audi Q2の優れたパフォーマンスは、あなたに洗練されたドライブ体験をもたらします。

最高出力110kW(150PS)、最大トルク250Nm(25.5kgm)の新たな1.5ℓ TFSIエンジンには、

シリンダーオンデマンド効率システム(cod)を採用し、低速走行でのエンジン低負荷時などに

4気筒のうち2気筒を自動的に停止することで燃料消費の低減に貢献。

さらに、瞬時のシフトチェンジを可能にする7速Sトロニックトランスミッションを組み合わせ、

高効率で快適な走行に磨きをかけました。

最小回転半径5.1mのとり回しのよいボディとともに、プログレッシブステアリングは、

街中や駐車時でも快適なハンドル操作を可能にし、一方で、ワインディングロードでのダイナミックなドライビングをも実現します。

またオーディオドライブセレクトによって、ドライバーの好みや状況、シーンに合わせて自在に走行特性を設定でき、

より効率的なドライビングスタイルを可能に。胸のすくようなドライビングフィールをお楽しみいただけます。



# Equipment highlights





### LEDヘッドライト

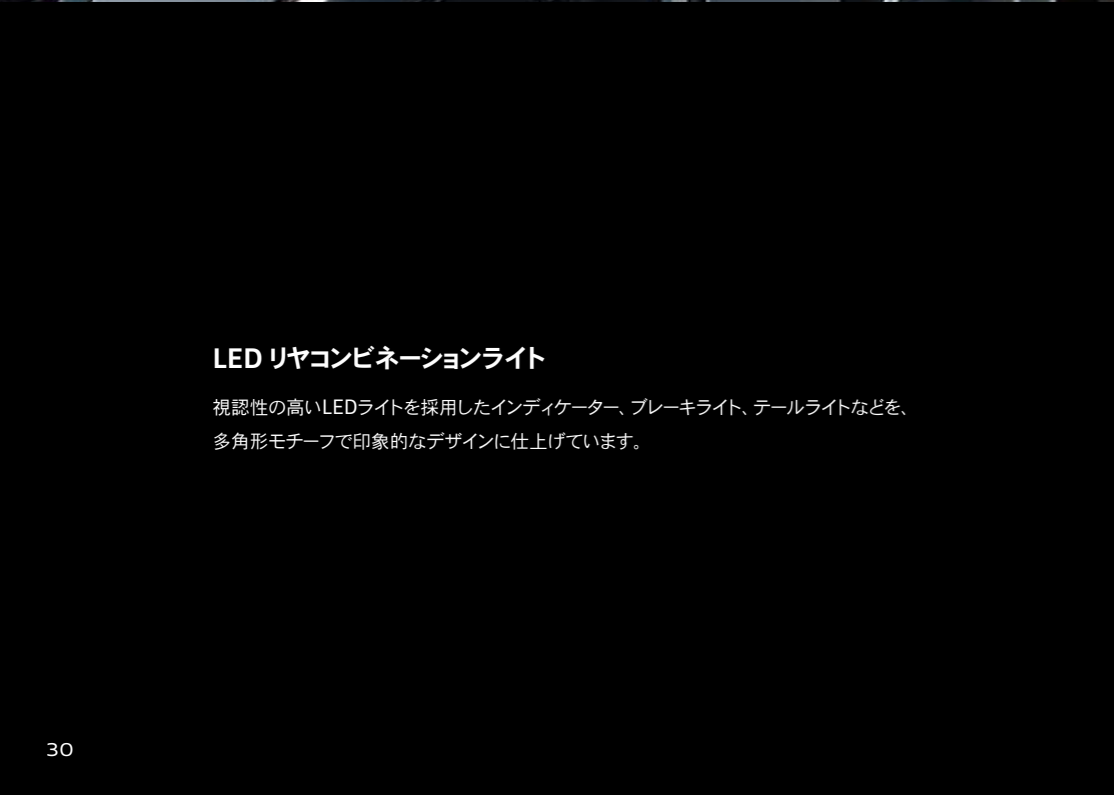
太陽光に近い光源で路面を照射するLEDヘッドライトは、デイトタイムランニングライト、ロービーム、ハイビーム、ポジションライト、インディケータを装備。より高い安全性と利便性、かつ消費電力は少なく、長い耐久年数を誇ります。



### バーチャルコックピット\*

高解像度12.3インチカラー液晶フルデジタルディスプレイに、スピードメーター、タコメーター、マップ情報、Audi connectサービス、ラジオ/メディア情報をフレキシブルに表示。操作もマルチファンクション付きステアリングホイールでダイレクトに行えます。またVIEWボタンを押すことでメーター表示を小さくすれば、オンボードコンピューターやMMIナビゲーションのコンテンツ、3D地形図などをより見やすく画面の広いエリアに表示できます。運転中に必要な情報を目前に集約することで、視線移動を抑えドライビングの集中を妨げません。

\*ナビゲーションパッケージとしてセットオプション。



### LED リヤコンビネーションライト

視認性の高いLEDライトを採用したインディケータ、ブレーキライト、テールライトなどを、多角形モチーフで印象的なデザインに仕上げています。



### Audiスマートフォンインターフェース\*

USBケーブルを介して、お手持ちのiOSまたはAndroid搭載のスマートフォンを接続可能。スマートフォン内のコンテンツ(MAP、メッセージ、電話、音楽等)やお気に入りのアプリをMMIディスプレイに表示し、スマートフォンに触れずに操作することができます。

\*テクノロジーパッケージとしてセットオプション(ナビゲーションパッケージの選択が必須となります)。  
※表示されるコンテンツ、アプリについてはApple Inc.またはGoogle LLCに指定されたもののみ表示可能となります。  
※Apple, CarPlayおよびその他のマークはApple Inc.の商標です。  
※Google, Android Autoおよびその他のマークは, Google LLCの商標です。  
※対応OSバージョンはiOS 7.1.2以上(iPhone5以上), Android 5.0以上となります。





# Infotainment

## MMIナビゲーション\*

高解像度8.3インチカラーディスプレイを搭載したナビゲーションシステムで、施設情報、電話番号、住所などさまざまな方法で目的地検索が可能。さらに、多彩な観光情報や市街図をPoint of Interest検索(POI)で表示する3Dマップ、リアルタイムの最新交通状況を取り入れたオンライン交通情報をご利用いただけます。また、アップデートにより最新の情報に更新することができます。素早く直観的に操作できるMMIタッチは、タッチパッドを使った手書き認識をはじめ、マップのスクロールや拡大などが指先で操作可能です。文字入力検索時に、入力中の文字から目的地候補を自動検索できるMMIサーチ、ボイスコマンドによる車載インフォテインメントの簡単操作などの機能が充実。

\* ナビゲーションパッケージとしてセットオプション。

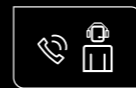
## Audi connect\*

Audi connectの各種サービスが、あなたのAudiと世界をネットワークでリアルタイムにつながります。たとえば、お望みの目的地の検索や、最新ニュース、天気予報のチェックが可能。さらに、Wi-Fiホットスポットとしても機能するので、ノートパソコンやタブレットなどのモバイル機器を接続していただけます。簡単に便利で直感的。それがAudi connectです。また24時間365日、専任オペレーターを介しての施設検索やホテル、レストランの予約手配が可能なAudi connect Navigatorを利用できます。

\* ナビゲーションパッケージとしてセットオプション。

## Audi connect

### → コミュニケーション



**Audi connect Navigator**  
24時間365日、専任オペレーターを介しての施設検索や予約手配を承ります。またガソリンスタンドや駐車場などの位置情報検索や、レストランやホテルの予約手配の代行サービスがご利用いただけます。専任オペレーターによる施設検索などの情報はMMIの画面に転送・表示され、そのまま目的地として設定することができます。  
※予約手配を保証するものではありません。

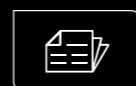


**Wi-Fiスポット**  
モバイル機器をインターネットに接続します。

### → インフォテインメント



**天気**  
入力した地点の天気予報を確認することができます。

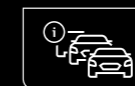


**オンラインニュース**  
最新の出来事についてテキストで表示、一部映像でも表示されます。

### → モビリティ & ナビゲーション



**オンライン施設検索**  
Point of Interest検索(POI)を使用し、指定した地域のグルメやショッピング、レジャーなどさまざまなジャンルスポット情報を検索し、目的地に設定できます。



**オンライン交通情報**  
それぞれの道路の交通情報をカラー表示することで、動的経路誘導をサポート。例えば国道や地方道路など、広い範囲での道路網をカバーしながら、渋滞の発生と解消について、より迅速で正確な情報をお届けします。



**駐車場情報\***  
駐車場(立体駐車場を含む)を探お手伝いをします。駐車料金のほか、可能な場合は駐車スペースの空き情報なども提供します。  
※価格データは実際のものとは異なる場合があります。必ず店頭価格をご確認ください。  
※満空情報はデータをダウンロードした時点でのものであり、到着した時点での状態を保証するものではありません。  
※ご案内した駐車場において、車両サイズに制限があり、駐車できない場合もございます。



**ガソリンスタンド情報\***  
目的地もしくは周辺にあるガソリンスタンドを検索します。  
※価格データは実際のものとは異なる場合があります。必ず店頭価格をご確認ください。



**衛星地図のマッピングサービス**  
高解像度の航空画像、衛星画像などを見ることができます。



**カレンダー(予定表)\*\***  
myAudiアプリのカレンダーサービスにより、スマートフォンがWi-Fiでクルマに接続されていれば、お使いのスマートフォンのカレンダーにいつでも便利にアクセスして、スケジュールをMMIで手軽に見ることができます。カレンダーに目的地の住所や地点名称が設定されていれば、そのままナビゲーションすることも可能です。

\*1 ナビゲーションの目的地検索から表示できます。\*2 事前にmyAudiへの登録が必要となります。

## myAudi

ご自身のアカウントをお作りいただくことでmyAudiの利用が可能です。初回登録後はAudi connectがサポートする様々なサービスをお選びいただくことで、ご自宅に居ながらサービスの管理設定を行うことが可能です。また、走行中もスマートフォン(Android8.0以上、もしくはiOS13.1以上)にダウンロードしたmyAudiアプリから、これらのサービスをご利用いただくことが可能です。セキュリティはパスワードによって厳重に守られています。  
myAudi (URL:www.audi.com/myaudi)



# Performance



最高出力110kW(150PS)、最大トルク250Nm(25.5kgm)の新たな1.5ℓTFSIエンジンには、シリンダーオンデマンド効率システム(cod)を採用。燃料消費の低減に貢献します。また、瞬時のシフトチェンジを可能にする7速Sトロニックトランスミッションを組み合わせ、高効率で快適な走行を実現。しなやかに鍛え上げられたサスペンションとあいまってスポーティな走行性と快適性を両立しています。

プログレッシブステアリングは街中や駐車時でも快適なハンドル操作を可能にし、一方で、ワインディングロードでのダイナミックなドライビングをも実現します。またオーディオドライブセレクトはパワーステアリングのアシスト量、エンジン、ギアチェンジ特性を調整し、「auto」、「comfort」、「dynamic」、「efficiency」、「individual」の各モードに設定可能。ドライバーの好みや状況、シーンに合わせて自在に走行特性を設定でき、より効率的なドライビングスタイルを可能にしています。

## シリンダーオンデマンド(cod)

シリンダーオンデマンド(cod)は、状況に応じてエンジンの一部のシリンダーを休止させるシステムです。郊外の道路をクルージング中といった、あまりパワーを必要としないシーンで、半数のシリンダーのバルブ作動と燃料噴射を停止。高効率で低燃費なドライビングを実現します。加速や登坂などでアクセルを踏み込むと、乗員が気づかないほど素早く全シリンダーの運転が再開され、力強い走りを楽しむことができます。

# For more safety and Driving convenience.

New Audi Q2には、走行中に前走車への追突の危険がある場合に警告やブレーキ操作を行う  
 アウディプレセンスフロントをはじめ、駐車時に役立つアウディパーキングシステムやリヤビューカメラなどを標準装備。  
 さらに従来のアダプティブクルーズコントロールとアクティブレーンアシストを統合した、  
 アダプティブクルーズアシスト\*を選択できるようになりました。  
 高速道路などでの渋滞時にも、前方の車両に合わせ加速、減速、ステアリング操作までアシストし、  
 運転のストレスを大幅に軽減。先端のテクノロジーで、あなたのドライブを安全・快適にサポートします。

\*コンビニエンス&アシスタンスパッケージとしてセットオプション（ナビゲーションパッケージの選択が必須となります）。



## アダプティブクルーズアシスト\*<sup>1</sup>

高速道路などでの走行時、システムがドライバーに代わって車間距離を一定に保ち、ブレーキ&アクセルを自動でコントロール。さらに、最高速度を設定すれば、その速度をキープし、設定されたスピードに達するとクルマが緩やかに速度を制御する「アダプティブクルーズコントロール\*<sup>2</sup>」。車線のはみ出しをシステムが監視、フォローし、認識したレーン内の走行をキープする「アクティブレーンアシスト\*<sup>2</sup>」。Audiが誇る2つの機能を統合することで、安全で快適なクルージングを、より高度にフォローするアダプティブクルーズアシストを搭載しました。高速道路などでの渋滞時にも、前方の車両に合わせ加速、減速、ステアリング操作までアシストします。

\*<sup>1</sup> コンビニエンス&アシスタンスパッケージとしてセットオプション（ナビゲーションパッケージの選択が必須となります）。  
 \*<sup>2</sup> 約0km/h～210km/hでの走行中に限ります。

## サイドアシスト\*

自車を追い抜こうとするクルマが自車の死角にいる場合など、システムが車線変更の危険を予測し、該当する側のエクステリアミラーに搭載されたLEDが点灯してドライバーに警告します。2つのレーダーセンサーが隣車線の後方から近づいてくる車両を感知し、距離と速度差を測定。このシステムは約15km/h以上で走行している場合に作動します。

\*コンビニエンス&アシスタンスパッケージとしてセットオプション（ナビゲーションパッケージの選択が必須となります）。

## アウディパーキングシステム

アウディパーキングシステムは、音とMMIディスプレイ内の表示でドライバーの駐車操作をアシスト。検出した物体までの距離は、バンパーに内蔵された超音波センサーによって測定し、表示します。あらかじめ計算した両サイドのガイドラインが仮想レーンとして表示され、駐車スペースへの出し入れをアシストします。

## アウディホールドアシスト

ブレーキを踏み停止後、その状態で継続的に車両を維持します。一般的な勾配の上り坂や下り坂の途中でも車両を維持できます。センターコンソールのスイッチによりON/OFFの切り替えができます。

## アウディプレセンス フロント

約10km/h～65km/hで前方を横断中の歩行者を、約10km/h～250km/hで前方の走行中の車両を検知。危険な状況が発生しそうな際に、ドライバーに対して聴覚及び視覚的に警告を発し、ドライバーが反応を示さなかった場合システムがブレーキを作動させ、衝突の衝撃緩和や、回避を図ります。

## アウディプレセンスベーシック\*

万一の事故の場合に、システムが危険を察知すると必要に応じた機能が乗員を保護するために自動的に作動します。例えばフロントのシートベルトを巻き上げて拘束力を強め、乗員の体が前方や左右に投げ出されるのを防止します。同時に、ハザードランプを点滅させ、開いているウィンドウを閉じます。他の車載システムと連携することで、どのような運転状況にあるのか判断し自動的に対応します。

\*コンビニエンス&アシスタンスパッケージとしてセットオプション（ナビゲーションパッケージの選択が必須となります）。

## リヤビューカメラ

MMIディスプレイに車両後方の映像と画像を映し出し、駐車操作をサポート。

※各セーフティ、アシスタンス機能はあくまでもドライバーをサポートするもので制御には限界があります。システム自体はその機能の範囲内でしか作動することができません。  
 また、気象条件や道路状況、周囲の状況等によって作動しない場合がありますのでご注意ください。運転者は周囲の状況に注意し、つねに安全運転を心がけてください。  
 ※Audi正規ディーラーで実施している衝突被害軽減ブレーキ等の各セーフティ・アシスタンス機能の試乗体験は、作動条件等の基準に基づき安全を確保した上で実施しています。  
 お客様自らの判断での作動テストは大変危険ですので絶対に行わないでください。各機能の詳細はP47-48をご参照ください。 37

# Audi Q2 35 TFSI advanced

ダイナミックな走りと大胆なポリゴンデザインが、スポーティネスとタフネスを主張するプレミアムコンパクトSUV。



## 主要諸元

全長×全幅×全高	4,200×1,795×1,530 (mm)	最高出力[ネット]	110 kW(150PS) / 5,000-6,000rpm
ホイールベース	2,595 (mm)	最大トルク[ネット]	250 Nm(25.5kgm) / 1,500-3,500rpm
駆動方式	FWD	総排気量	1,497 (cc)

## 主要標準装備

### Exterior

- ・LEDヘッドライト
- ・LED リヤコンビネーションライト
- ・リヤフォグライト
- ・advancedバンパー
- ・ブレード マンハッタングレー メタリック
- ・エクステリアミラー 電動調整&格納機能 自動防眩機能 ヒーター
- ・アルミホイール 5ダブルスポークデザイン 7J×17+215/55 R17タイヤ

### Performance

- ・スタンダードサスペンション
- ・プログレッシブステアリング
- ・アウデイドライブセレクト
- ・スタートストップシステム

### Interior

- ・スタンダードシート/スクリプトクロス
- ・手動高さ調整機能 (フロント)
- ・可倒式リヤシート
- ・ストレージパッケージ
- ・デコラティブパネル ダイヤモンドペイント フィニッシュシルバークレー
- ・ドアシルトリム アルミニウム
- ・ステアリングホイール 3スポークレザー マルチファンクション
- ・標準ヘッドライニング
- ・デラックスオートマチックエアコンディショナー
- ・ルームミラー 自動防眩
- ・LEDインテリアライティング
- ・センターアームレスト (フロント)

### Assistance & safety

- ・アウディパーキングシステム
- ・アウディホールドアシスト
- ・リヤビューカメラ
- ・アウディプレセンス フロント
- ・フロントエアバッグ
- ・サイドエアバッグ (フロント) / カーテンエアバッグ
- ・イモビライザー
- ・アドバンストキーシステム

### Technology

- ・ハンズフリー (Bluetooth)
- ・DIS (ドライバーインフォメーションシステム) カラー
- ・アウディミュージックインターフェース
- ・4スピーカー

太文字はadvancedにのみ標準仕様となる装備です。



アルミホイール 5ダブルスポークデザイン 7J×17+215/55 R17タイヤ



スタンダードシート/スクリプトクロス

## 主要オプション装備

太文字はadvancedにのみ設定可能な装備です。

### ■ コンビニエンス&アシスタンスパッケージ\*1

- ・ハイビームアシスト
- ・シートヒーター(フロント)
- ・オートマチックテールゲート
- ・アダプティブクルーズアシスト
- ・サイドアシスト
- ・アウディプレセンスベシック

### ■ ナビゲーションパッケージ

- ・MMIナビゲーションシステム
- ・バーチャルcockピット
- ・TVチューナー
- ・8スピーカー

### ■ テクノロジーパッケージ \*1

- ・スマートフォンインターフェース
- ・ワイヤレスチャージング
- ・ストレージパッケージ
- リヤUSBチャージング付

### ■ ブレード フロレットシルバー \*2

## スペシャルオプション

太文字はadvancedにのみ設定可能な装備です。

### ■ パノラマサンルーフ\*1

### ■ Bang & Olufsen サウンドシステム\*1

### ■ パーシャルレザーシート

### ■ プライバシーガラス

### ■ アルミホイール 5アーム ダイナミックデザイン グラファイトグレー 7J×18+215/50 R18タイヤ

### ■ ブラックスタイリングパッケージ



ブラックスタイリングパッケージ、アルミホイール 5アーム ダイナミックデザイン グラファイトグレー 7J×18+215/50 R18タイヤ (オプション) 装着イメージ

\*1 ナビゲーションパッケージの選択が必須となります。\*2 ボディカラー「ミトスブラックメタリック」「マンハッタングレーメタリック」「ナバーラブルーメタリック」の選択が必須となります。 ※掲載の装備内容は一部抜粋となります。詳しくは別冊のデータインフォメーションをご覧ください。 ※写真は欧州仕様です。日本仕様と異なります。日本仕様は右ハンドルとなります。 39

## Audi Q2 35 TFSI S line

より洗練され引き締まったディテールを纏ったS line。  
SUVらしい量感とスポーティネスを見事に融合。



### 主要諸元

全長×全幅×全高	4,205×1,795×1,520(mm)	最高出力[ネット]	110 kW(150PS) / 5,000-6,000rpm
ホイールベース	2,595(mm)	最大トルク[ネット]	250 Nm(25.5kgm) / 1,500-3,500rpm
駆動方式	FWD	総排気量	1,497(cc)

### 主要標準装備

#### Exterior

- ・LEDヘッドライト
- ・LED リヤコンビネーションライト
- ・リヤフォグライト
- ・**S line**バンパー
- ・ブレード セレナイトシルバー
- ・エクステリアミラー 電動調整&格納機能  
自動防眩機能 ヒーター
- ・アルミホイール 5アームスターデザイン  
7Jx17+215/55 R17タイヤ

#### Performance

- ・スポーツサスペンション
- ・プログレッシブステアリング
- ・アウディドライブセレクト
- ・スタートストップシステム

#### Interior

- ・スタンダードシート/スクリプトクロス
- ・手動高さ調整機能(フロント)
- ・可倒式リヤシート
- ・ストレージパッケージ
- ・デコラティブパネル ダイヤモンドペイント  
フィニッシュシルバーグレー
- ・**ドアシルトリム S/S line**
- ・ステアリングホイール 3スポークレザー  
マルチファンクション
- ・標準ヘッドライニング
- ・デラックスオートマチックエアコンディショナー
- ・ルームミラー 自動防眩
- ・LEDインテリアライティング
- ・センターアームレスト(フロント)

#### Assistance & safety

- ・アウディパーキングシステム
- ・アウディホールドアシスト
- ・リヤビューカメラ
- ・アウディプレセンス フロント
- ・フロントエアバッグ
- ・サイドエアバッグ(フロント) /  
カーテンエアバッグ
- ・イモビライザー
- ・アドバンストキーシステム

#### Technology

- ・ハンズフリー (Bluetooth)
- ・DIS (ドライバーインフォメーション  
システム) カラー
- ・アウディミュージックインターフェース
- ・4スピーカー

太文字はS lineにのみ標準仕様となる装備です。



アルミホイール 5アームスターデザイン  
7Jx17+215/55 R17タイヤ



スタンダードシート/スクリプトクロス

### 主要オプション装備

太文字はS lineにのみ設定可能な装備です。

#### ■ コンビニエンス& アシスタンスパッケージ\*1

- ・ハイビームアシスト
- ・シートヒーター(フロント)
- ・オートマチックテールゲート
- ・アダプティブクルーズアシスト
- ・サイドアシスト
- ・アウディプレセンスベシク

#### ■ **S line** プラスパッケージ\*2

- ・スポーツシート(フロント)
- ・クロスレザーシート S line ロゴ
- ・ヘッドライニングブラック
- ・アルミニウムルックインテリア
- ・マルチカラーアンビエントライティング
- ・デコラティブパネル ライトグラフィック  
(マルチカラーアンビエントライティング専用)
- ・ステアリングホイール 3スポークレザー  
マルチファンクション パドルシフト
- ・S line ステアリングホイールエンブレム
- ・ステンレススチールフットペダル
- ・アルミホイール 5スポークYデザイン  
7Jx18+215/50 R18タイヤ

#### ■ テクノロジーパッケージ\*1

- ・スマートフォンインターフェース
- ・ワイヤレスチャージング
- ・ストレージパッケージ  
リヤUSBチャージング付

#### ■ ナビゲーションパッケージ

- ・MMIナビゲーションシステム
- ・バーチャルコックピット
- ・TVチューナー
- ・8スピーカー

### スペシャルオプション

太文字はS lineにのみ設定可能な装備です。

#### ■ パノラマサンルーフ\*1

#### ■ Bang & Olufsen サウンドシステム\*1

#### ■ プライバシーガラス

#### ■ アルミホイール 5アーム ダイナミックデザイン グラファイトグレー 7Jx18+215/50 R18タイヤ

#### ■ **コントラストペイント マンハッタングレー メタリック**\*3

#### ■ **ブラックスタイリングパッケージ**

#### ブレード マンハッタングレー メタリック



ブラックスタイリングパッケージ、アルミホイール 5アーム ダイナミックデザイン  
グラファイトグレー 7Jx18+215/50 R18タイヤ(オプション)装着イメージ

\*1 ナビゲーションパッケージの選択が必須となります。\*2 ナビゲーションパッケージ、コンビエンス&アシスタンスパッケージの選択が必須となります。\*3 ボディカラー「アップルグリーンメタリック」「アローグレーパールエフェクト」の選択が必須となります。  
※掲載の装備内容は一部抜粋となります。詳しくは別冊のデータインフォメーションをご覧ください。※写真は欧州仕様です。日本仕様と異なります。日本仕様は右ハンドルとなります。 41

# Body Colours

## Solid paint finishes



アイビスホワイト



ターボブルー\*  
[Audi Q2 35 TFSI S line設定色]

## Metallic paint finishes



フロレットシルバー メタリック\*  
[Audi Q2 35 TFSI advanced設定色]



グレイシアホワイト メタリック\*



ミストブラック メタリック\*



マンハッタングレー メタリック\*  
[Audi Q2 35 TFSI advanced設定色]



アップルグリーン メタリック\*  
[Audi Q2 35 TFSI S lineの場合はコントラストペイント マンハッタングレー メタリックの選択が必須となります。]



タンゴレッド メタリック\*



ナバーラブルー メタリック\*

## Pearl effect paint finishes



デイトナグレー パールエフェクト\*  
[Audi Q2 35 TFSI S line設定色]



アローグレー パールエフェクト\*  
[Audi Q2 35 TFSI S line設定色。コントラストペイント マンハッタングレー メタリックの選択が必須となります。]

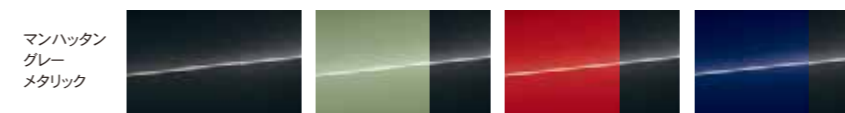
## Contrast paints [Audi Q2 35 TFSI advanced]

### コントラストペイント\*1



マンハッタングレー  
メタリック

<b>ボディカラー</b>	アイビスホワイト	フロレットシルバー メタリック	グレイシアホワイト メタリック	ミストブラック メタリック
---------------	----------	--------------------	--------------------	------------------



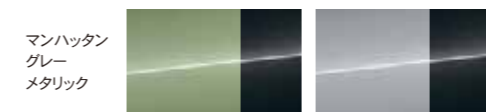
マンハッタングレー  
メタリック

<b>ボディカラー</b>	マンハッタングレー メタリック	アップルグリーン メタリック	タンゴレッド メタリック	ナバーラブルー メタリック
---------------	--------------------	-------------------	-----------------	------------------

\*1 Audi Q2 35 TFSI advancedに標準装備。

## Contrast paints [Audi Q2 35 TFSI S line]

### コントラストペイント\*2



マンハッタングレー  
メタリック

<b>ボディカラー</b>	アップルグリーン メタリック	アローグレー パールエフェクト
---------------	-------------------	--------------------

\*2 Audi Q2 35 TFSI S lineにオプション。



Audi Q2 35 TFSI advanced コントラストペイント\*1  
※写真はアイビスホワイト/マンハッタングレー メタリック (ボディカラー/コントラストペイント) です。



Audi Q2 35 TFSI S line コントラストペイント\*2  
※写真はアップルグリーン メタリック/マンハッタングレー メタリック (ボディカラー/コントラストペイント) です。

## Blades



ブレード/マンハッタングレー メタリック  
 [Audi Q2 35 TFSI advancedに標準装備。Audi Q2 35 TFSI S line にブラックスタイリングパッケージ ブレード マンハッタングレー メタリックとしてオプション。]



ブレード/セレナイトシルバー  
 [Audi Q2 35 TFSI S lineに標準装備]



ブレード/フロレットシルバー  
 [Audi Q2 35 TFSI advancedにオプション。ボディカラー「ミストブラックメタリック」「マンハッタングレーメタリック」「ナバーラブルーメタリック」の選択が必須となります。]

## Wheels & Tires



アルミホイール 5ダブルスポークデザイン 7]×17+215/55 R17タイヤ  
 [Audi Q2 35 TFSI advancedに標準装備]



アルミホイール 5アームスターデザイン 7]×17+215/55 R17タイヤ  
 [Audi Q2 35 TFSI S lineに標準装備]

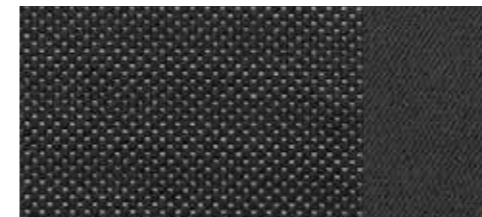


アルミホイール 5スポークYデザイン 7]×18+215/50 R18タイヤ  
 [Audi Q2 35 TFSI S lineにS lineプラスパッケージとしてセットオプション。ナビゲーションパッケージ、コンビニエンス&アシスタンスパッケージの選択が必須となります。]



アルミホイール 5アーム ダイナミックデザイン グラフアイトグレー 7]×18+215/50 R18タイヤ  
 [オプション]

## Seat Colours



ブラック [スクリプトクロス]



ブラック (ロックグレーステッチ) [クロスレザー]  
 [Audi Q2 35 TFSI S lineにS lineプラスパッケージとしてセットオプション。ナビゲーションパッケージ、コンビニエンス&アシスタンスパッケージの選択が必須となります。]



ブラック [バーチャルレザー]  
 [Audi Q2 35 TFSI advancedにオプション]

## Decorative Inlays



ダイヤモンドペイントフィニッシュ シルバーグレー



ライトグラフィック (マルチカラーアンビエントライティング専用)  
 [Audi Q2 35 TFSI S lineにS lineプラスパッケージとしてセットオプション。ナビゲーションパッケージ、コンビニエンス&アシスタンスパッケージの選択が必須となります。]

# Equipment

## ■Standard Equipment 標準装備



### LEDヘッドライト

太陽光に近い光源で路面を照射するLEDヘッドライトは、デイトタイムランニングライト、ロービーム、ハイビーム、ポジションライト、インディケータを装備。より高い安全性と利便性、かつ消費電力は少なく、長い耐久年数を誇ります。



### スタンダードシート

クオリティの高いブラックのファブリック。シート高さ位置などを手動で調整できます。

### LEDインテリアライティング

LEDインテリアライティングに含まれる以下の機能には、すべて省エネと長寿命を誇るLEDテクノロジーを搭載しています。

- ・フロントとリヤの読書灯付きインテリアライト
- ・運転席と助手席の照明付きメイクアップミラー
- ・ラゲッジコンパートメントライト
- ・フロントフットウェルライト

### デラックスオートマチックエアコンディショナー

太陽光を感知して、室温、風量、風流を自動調整。エアコンの温度は運転席、助手席で個別に設定できます。



### ステアリングホイール 3スポークレザー マルチファンクション

ステアリングホイールに配されたマルチファンクションボタンで、車載インフォテインメントを多彩にコントロールできます。曲のスキップ、ボイスコントロール機能の立ち上げ、ナビゲーション操作などに加え、よく使う機能を予めセットできる個人設定プログラムも搭載。高さとりーチの調整も可能です。

### プログレッシブステアリング

独自の累進的なギア比設定により、中立付近の安定した細やかな操舵と、スポーツ走行時のダイナミックかつスポーティな操舵を実現します。駐車時には少ないステアリング操作で快適な取り回しを実現できます。



### DIS(ドライバーインフォメーションシステム) カラー

鮮明で見やすい高解像度3.5インチカラーディスプレイが、シーンに応じて運転中のドライバーをサポートする各種情報を表示します。

### スポーツサスペンション\*

ダイレクトでスポーティな走りを実現。車高は10mm低く設定されています。

\* Audi Q2 35 TFSI S lineに標準装備。

### オーディオドライブセレクト

ボタン操作ひとつで走行状況や好みに合わせて走行特性を選べます。パワーステアリングのアシスト量、エンジン、ギアチェンジ特性を調整し、「auto」、「comfort」、「dynamic」、「efficiency」、「individual」の各モードに設定可能。「efficiency」モードではエンジン、トランスミッション、エアコン、アダプティブクルーズコントロールを自動制御し、燃料効率の良い設定にします。



### オーディオールドアシスト

ブレーキを踏み停止後、その状態で継続的に車両を維持します。一般的な勾配の上り坂や下り坂の途中でも車両を維持できます。センターコンソールのスイッチによりON/OFFの切り替えができます。

### オーディーパーキングシステム

オーディーパーキングシステムは、音とMMIディスプレイ内の表示でドライバーの駐車操作をアシスト。検出した物体までの距離は、バンパーに内蔵された超音波センサーによって測定し、表示します。あらかじめ計算した両サイドのガイドラインが仮想レーンとして表示され、駐車スペースへの出し入れをアシストします。

### リヤビューカメラ

MMIディスプレイに車両後方の映像と画像を映し出し、駐車操作をサポート。

### アドバンストキーシステム

リモートコントロールキーを身につけていれば、センターコンソール上のボタンを押すだけで速やかにエンジンをスタートさせることができます。また、簡単にドアの施錠、解錠ができます。

※アドバンストキーシステムは、電波により種え込み型心臓ペースメーカー等の医療用電子機器に影響を及ぼす恐れがあります。詳しくは正規ディーラーまたはオーディオコミュニケーションセンターまでお問い合わせください。

# Optional Equipment

## ■ コンビニエンス&アシスタンスパッケージ\*

### 〈装備内容〉

- ハイビームアシスト
- シートヒーター(フロント)
- オートマチックテールゲート
- アダプティブクルーズアシスト
- サイドアシスト
- アウディプレセンスベーシック

\*ナビゲーションパッケージの選択が必須となります。

### ハイビームアシスト

対向車のヘッドライトや他のクルマのリヤライト、市街地の光源などをシステムが自動的に検知。道路状況に応じてハイビームのオン/オフを自動的にコントロールします。



### シートヒーター(フロント)

シートクッションとバックレストセンターパネルにシートヒーターを装備。エアコンディショナーコントロールにあるダイレクト選択ボタンで、運転席側と助手席側の温度を個別に数段階調節することができます。

### オートマチックテールゲート

運転席ドアのスイッチ、テールゲートのスイッチ、またはリモートコントロールキーいずれかの操作で、テールゲートを自動的に開くことができます。また、開いたときの高さを任意に設定できる機能も備えています。

### アダプティブクルーズアシスト

高速道路などでの走行時、システムがドライバーに代わって車間距離を一定に保ち、ブレーキ&アクセルを自動でコントロール。さらに、最高速度を設定すれば、その速度をキープし、設定されたスピードに達するとクルマが緩やかに速度を制御する「アダプティブクルーズコントロール\*」。車線のはみ出しをシステムが監視、フォローし、認識したレーン内の走行をキープする「アクティブレーンアシスト\*」。2つの機能を統合することで、安全で快適なクルージングを、より高度にフォローするアダプティブクルーズアシストを搭載しました。高速道路などでの渋滞時にも、前方の車両に合わせて加速、減速、ステアリング操作までアシストします。

\*約0km/h-210km/hでの走行中に限ります。



### サイドアシスト

自車を追い抜こうとするクルマが自車の死角にいる場合など、システムが車線変更の危険を予測し、該当する側のエクステリアミラーに搭載されたLEDが点灯してドライバーに警告します。2つのレーダーセンサーが隣車線の後方から近づいてくる車両を感知し、距離と速度差を測定。このシステムは約15km/h以上で走行している場合に作動します。



### アウディプレセンスベーシック

万一の事故の場合に、システムが危険を察知すると必要に応じた機能が乗員を保護するために自動的に作動します。例えばフロントのシートベルトを巻き上げて拘束力を強め、乗員の体が前方や左右に投げ出されるのを防止します。同時に、ハザードランプを点滅させ、開いているウインドウを閉じます。他の車載システムと連携することで、どのような運転状況にあるのか判断し自動的に対応します。

## ■ S line プラスパッケージ\*

### 〈装備内容〉

- スポーツシート(フロント)
- クロス/レザーシート S lineロゴ
- ヘッドライニングブラック
- アルミニウムルックインテリア
- マルチカラーアンビエントライティング
- デコラティブパネル ライトグラフィック(マルチカラーアンビエントライティング専用)
- ステアリングホイール 3スポークレザー-マルチファンクション パドルシフト
- S line ステアリングホイールエンブレム
- ステンレススチールフットペダル
- アルミホイール 5スポークYデザイン 7J×18+215/50 R18タイヤ

\*ナビゲーションパッケージ、コンビニエンス&アシスタンスパッケージの同時選択が必須となります。



### スポーツシート(フロント)

コーナリング時に側面をサポートする成形シートサイドボルスターで、スポーティな走りでも身体をしっかりホールドするシート形状。シートの高さ、前後のシートポジション、シートアングル、バックレストアングル、ヘッドレスト、シートベルトの高さを手動で調整できます。

### クロス/レザーシート S lineロゴ

上質なクロス/レザーのシートにS lineロゴの刻印を施しました。

### ヘッドライニングブラック

天井には落ち着いた印象のブラッククロスを採用しています。

### アルミニウムルックインテリア

より質感の高い室内をアルミニウムルックのディテールが演出。エアベント、ミラー調整スイッチ、フロントのドアトリム等ウインドウコントロール、パーキングブレーキのコントロールボタン等がすべてアルミ調の仕上げとなります。



### マルチカラーアンビエントライティング

10色から選べるアンビエントライティングは、室内空間を気分に合わせて演出してくれます。

### デコラティブパネル ライトグラフィック(マルチカラーアンビエントライティング専用)

好みに合わせて光の色彩を調整できるマルチカラーアンビエントライティングで、ダッシュボードのデコラティブパネルにもイルミネーションを施すことができます。



### ステアリングホイール 3スポークレザー-マルチファンクション パドルシフト

ステアリングホイール 3スポークレザー-マルチファンクションの機能として、ナビゲーション操作、ボイスコントロール機能の立ち上げ、曲のスキップなどが手元でできます。さらにパドルシフトで手動のギアチェンジが可能です。

### S line ステアリングホイールエンブレム

### ステンレススチールフットペダル

ステンレススチール製フットペダルが、足元をスポーティに演出します。



### アルミホイール 5スポークYデザイン 7J×18+215/50 R18タイヤ

## Optional Equipment

テクノロジーパッケージ*	35 TFSI advanced	35 TFSI S line
<p>〈装備内容〉</p> <ul style="list-style-type: none"> <li>■ スマートフォンインターフェース</li> <li>■ ワイヤレスチャージング</li> <li>■ ストレージパッケージ リヤUSB充電ング付</li> </ul>		
* ナビゲーションパッケージの選択が必須となります。		



### スマートフォンインターフェース

日常あなたが愛用しているスマートフォンとAudiがダイレクトにつながります。USBを介してiOSまたはAndroid搭載のスマートフォンを接続すれば、コンテンツをMMIディスプレイに表示できます。ナビゲーション、電話機能、音楽や特定のアプリなどが、MMIコントローラーおよびボイスコントロールで簡単に操作できます。

※表示されるコンテンツ、アプリについてはApple Inc.またはGoogle LLCに指定されたもののみ表示可能となります。

※Apple、CarPlayおよびその他のマークはApple Inc.の商標です。  
 ※Google、Android Autoおよびその他のマークは、Google LLCの商標です。  
 ※対応OSバージョンはiOS 7.1.2以上(iPhone5以上)、Android 5.0以上となります。

### ワイヤレスチャージング

センターコンソールに携帯電話を置くと、ワイヤレスでスマートフォンを充電できます。

※一部機種により利用できない場合があります。

### ストレージパッケージ リヤUSB充電ング付

ストレージパッケージに加え、下記の項目を装備。  
 ・センターコンソール後部にリヤシート用USB充電ポート×2

ナビゲーションパッケージ	35 TFSI advanced	35 TFSI S line
<p>〈装備内容〉</p> <ul style="list-style-type: none"> <li>■ MMIナビゲーションシステム</li> <li>■ バーチャルcockピット</li> <li>■ TVチューナー</li> <li>■ 8スピーカー</li> </ul>		
*ナビゲーションパッケージの選択が必須となります。		

### TVチューナー

車内でTVが楽しみたいだけ、TVチューナーを搭載。

### MMIナビゲーションシステム

高解像度8.3インチカラーディスプレイを搭載したナビゲーションシステムで、施設情報、電話番号、住所などさまざまな方法で目的地検索が可能。さらに、多彩な観光情報や市街図をPoint of Interest検索(POI)で表示する3Dマップ、リアルタイムの最新交通状況を取り入れたオンライン交通情報をご利用いただけます。また、アップデートにより最新の情報に更新することができます。素早く直観的に操作できるMMIタッチは、タッチパッドを使った手書き認識をはじめ、マップのスクロールや拡大などが指先で操作可能です。文字入力検索時に、入力中の文字から目的地候補を自動検索できるMMIサーチ、ボイスコマンドによる車載インフォテインメントの簡単操作などの機能が充実。



### バーチャルcockピット

12.3インチの高解像度液晶画面に、速度計/回転計やマップ情報、Audi connectサービス、ラジオ/メディア情報などをフレキシブルに表示。操作もマルチファンクション付きステアリングホイールでダイレクトにコントロールできます。VIEWボタンを押すことで、2つの円形メーターの大小切り替えも可能です。小さく表示すれば、オンボードコンピューターやMMIナビゲーションのコンテンツは中央に配置されます。MMIナビゲーションと連携すると3D地形図を高解像度の画面に映し出します。ルートガイダンスを起動している間は、速度計の近くにナビゲーション情報を常に表示します。

## Special Optional Equipment

ブラックスタイリングパッケージ ブレード マンハッタングレー メタリック	35 TFSI advanced	35 TFSI S line
<p>〈装備内容〉</p> <ul style="list-style-type: none"> <li>■ ブラックスタイリングパッケージ</li> <li>■ ブレード マンハッタングレー メタリック*</li> </ul> <p>下記の装備がブラックとなります。</p> <ul style="list-style-type: none"> <li>・シングルフレームグリル</li> <li>・フロントリヤバンパー</li> </ul>		
*Audi Q2 35 TFSI advancedに標準装備。		

### advanced



ブラックスタイリングパッケージ  
 アルミホイール 5アーム ダイナミックデザイン グラファイトグレー  
 7J×18+215/50 R18タイヤ(オプション)  
 装着イメージ

### S line



ブラックスタイリングパッケージ  
 アルミホイール 5アーム ダイナミックデザイン グラファイトグレー  
 7J×18+215/50 R18タイヤ(オプション)  
 装着イメージ



### プライバシーガラス

リヤウインドウ、リヤドアウインドウ、リヤサイドウインドウのプライバシーを保護するカラードガラス。



### パノラマサンルーフ

サンルーフのガラス部分は自動開閉が可能で、チルトアップやオープンにすることができます。車外からルーフを開めるリモートコントロールキーも装備。広く設けられたガラスから車内へ光が降り注ぎ、心地よい空間を作り出します。ウインドディフレクターを搭載し、ルーフオープン時の風切音を軽減します。  
 ※ナビゲーションパッケージの同時選択が必須となります。



### Bang & Olufsenサウンドシステム

デンマーク発のプレミアムオーディオ機器メーカー、Bang & Olufsenのサウンドシステムを搭載。ダッシュボードのセンタースピーカーと、サブウーファーを含む14個の高性能スピーカーが、5.1サラウンドサウンド再生を実現します。トータル出力705ワットの15チャンネルアンプを装備し、アルミニウム製のスピーカーカバーと、フロントのウーファーを際立たせるLEDライトのデザインが車内を彩ります。  
 ※ナビゲーションパッケージの同時選択が必須となります。



アルミホイール 5アーム ダイナミックデザイン グラファイトグレー  
 7J×18+215/50 R18タイヤ



5アームラータステザインアルミホイール(ブラック)、ルーフバー、スキー&ラゲッジボックス、4リングブラックエンブレム(リヤ)、Q2ブラックエンブレム装着車



# Audi Genuine Accessories

魅力的なカスタマイズで、あなただけのAudiを。

Audiの美しいスタイリングや高い実用性をさらに輝かせる、数々の純正アクセサリをご用意いたしました。Audiと過ごす時間をひときわ心地よく、さらに自分らしく。あなたにとってこの上なく魅力的なAudiに仕立ててください。

**1 5アームラータステザインアルミホイール(ブラック)**  
7J-17、インセット45、PCD112。

**2 カーボンミラーハウジング**  
リアルカーボン製で軽量化とスポーティさを演出します。

**3 Dualfix I-SIZE チャイルドシート**  
新生児から身長105cmのお子さままで使用できます。ISO FIX内蔵。回転台座により360度回転可能です。

**4 Audi ユニバーサルトラフィックレコーダー**  
Audi専用デザインのドライブレコーダーです。専用アプリにてスマートフォン上で操作できます。

**5 4リングブラックエンブレム(フロント)**  
ブラックハイクロスのエンブレムです。フロント、リヤ用、さらに「Q2」エンブレムもご用意しています。

**6 アウディリングスフィルム**  
Cピラーに貼ることで存在感を一層高めるステッカータイプのフィルム。ブラックとシルバーの2種をご用意しております。

**7 フロアマット(スポーツ)**  
チェック柄をエンボス加工で表現したスポーティなフロアマットです。カラー：ブラック

**8 ルーフバー+スキー&ラゲッジボックス**  
軽量のアルミ製ルーフバーです。スキー等が収納できるオールシーズンタイプのルーフ専用ボックスなどと組み合わせて多目的に使用できます。



## Audi configurator

Audiコンフィグレーター。価格シミュレーションで、あなただけのAudiを。

ご希望のモデルに、ボディカラー、インテリア、ホイールなどの組み合わせを様々にお試しいただくことで、自分にぴったりの一台を見つけてみませんか。画面上でイメージを確認しながら、お好みに合わせて自由にセレクト。カスタマイズした内容は印刷することができます。

> [audi.co.jp/configurator](http://audi.co.jp/configurator)

Audiの情報はこちらから。

> [audi.co.jp](http://audi.co.jp)



## Audi on Social Media

いつでもどこでも、パソコンや携帯電話から、最新情報を入手。

Audiの最新モデルの紹介はもちろん、海外モーターショーや国内イベント情報、ものづくりの哲学、そしてモータースポーツ活動などを、写真や動画で発信。ご利用のソーシャルメディアで、気軽にいち早くチェックしていただけます。

- > [Audi Official facebook](#)
- > [Audi Sport Japan Official facebook](#)
- > [Audi Official twitter](#)
- > [Audi Official youtube](#)
- > [Audi Official LINE](#)
- > [Audi Official Instagram](#)

アウディ ジャパン 🔍

「アウディ ジャパン」もしくは「Audi japan」で検索

# Audi Service Program

- 保証
- サポート
- 点検・メンテナンス

Audiは保証、サポート、点検・メンテナンスを3年間無償で付帯いたします。

1年目	2年目	3年目
無償		



### Audi Warranty 3年間の保証

部品の材質や製造技術上の問題で故障が発生した場合、正規ディーラーにて無料で修理いたします。

一般保証	3年	新車ご購入から3年間/走行距離無制限(但し、業務用途車両は100,000km以内)
------	----	---

塗装の保証	3年	新車ご購入から3年間
-------	----	------------

※純正部品・純正アクセサリーの保証は購入日から2年間、錆穴の保証は新車登録日から12年間です。  
※定期点検整備を実施し、正しい取り扱いを行った車両が対象です。詳しい内容は、保証書をご確認下さい。



### Audi Roadside Assistance 3年間のサポート

24時間365日専門のオペレーターが待機し緊急コールにお応えするので、万一の路上における故障の際でも安心です。

サポート	電話によるアドバイス、車両の牽引、車両の保管、メッセージサービス(ご家族へ、会社へ)、路上応急処置(バッテリーチャージ、ガソリン補給など)、牽引後の代替交通・宿泊手配、修理完了車両の引取・搬送、保険会社への連絡
------	---



### Audi Freeway Plan 3年間の点検・メンテナンス

ベストコンディションでドライビングをお楽しみいただくためのドイツ本国の厳しい安全基準と最新技術のメンテナンスサポートプログラムです。

定期点検	法定1年点検 メーカー指定点検	法律により定められている点検項目(1年目と2年目) Audi社が指定する定期点検項目
部品・消耗品の交換・補充	Audi社が定める定期交換部品の交換、点検時の状態やディスプレイの表示による交換・補充 例：エンジンオイル交換、オイルフィルター交換、ブレーキ液交換、ブレーキパッド交換、ウインドーウォッシャー液補充 など	

- 延長プログラム

さらに2年間延長の保証、サポート、点検・メンテナンスプログラムです。

4年目	5年目
● 初回車検 (有償)	有償

### Audi CarLife Plus. 保証とサポートを5年目まで

新車ご購入後3年間付帯されている「一般保証」をご希望により有償にて5年目まで延長できるプログラムです。新車ご購入から60日以内のご契約がお得です。

※一般保証と一部保証範囲が異なります。  
※お申込みは初回車検前までとなります。  
※3年以内にAudiの新車へお乗換の際は移行が可能です。

### Audi Roadside Plus. 24時間、365日のサポートを5年目まで

「Audi Roadside Assistance」をご希望により有償にて5年目まで延長できるプログラムです。

※Audi CarLife Plus.をご契約されたお客様にはAudi Roadside Plus.が自動的に付帯されます。

### Audi Freeway Plus. Light より安心より安全なメンテナンスを5年目まで Audi Freeway Plus.

「Audi Freeway Plan」をご希望により有償にて5年目まで延長できるプログラムです。

※お申込みは初度登録から初回車検前までとなります。  
※3年以内にAudiの新車へお乗換の際は移行が可能です。

# Audi Premium Automobile Insurance

## Audi Premium Care

Audi自動車保険プレミアムに無償で付帯されている「Audi Premium Care」は、ドアミラー、フロントガラス、タイヤパンクの損害を補償するサービスプログラムです。「Audi Premium Care」を利用しても、自動車保険を使わなければ翌年の自動車保険のノンフリート等級には影響しません。

## Audi自動車保険プレミアム

- ドアミラー損害補償
- フロントガラス損害補償
- タイヤパンク損害補償

※「Audi自動車保険プレミアム」にご加入いただいたAudiオーナーだけのプレミアムサービスです。※お車の修理はAudi正規ディーラーで行うことが前提となります。※修理費用の補償額には上限があります。※サービスの提供は上記いずれかの損害に対し、1年間に1回(長期契約の場合は保険年度ごとに1回)に限ります。※タイヤパンク損害補償については初年度登録から3年以内の車両が対象となります。※詳しくはお近くのAudi正規ディーラーまでお問合せください。

**アウディ ジャパン 株式会社**

東京都品川区北品川 4-7-35 御殿山トラストタワー 16 階 〒140-0001

Free dial ▶ 0120-598106 AM 9:00 - PM 7:00

For info ▶ [www.audi.co.jp](http://www.audi.co.jp)

●カタログ写真は、日本で販売される車両とは仕様が異なる場合があります。●本仕様・装備・諸元は予告なく変更される場合があります。●このカタログの内容は2021年2月現在のものです。

