



Q2|SQ2





#型破る

これまでのAudiとは一味も二味も違う「型破り」なクルマ、Audi Q2。
「型破り」とは歌舞伎の歴史から生まれた言葉。型を知らなければ、形なし。型を熟知し、「型破る」。
越える勇気を持つものだけがはじめて「型破り」になれる。
時代を越えて新たなスタイルに挑戦し走り続ける人のためのクルマです。

#必然の偶然

新しい存在との出会いは偶然のようで必然。Audi Q2, それは、Audiが次代へ向けた自由な発想から生まれた一台。
 斬新な多角形をモチーフにしたポリコンデザイン。扱いやすいコンパクトなボディサイズにガラスを超えた居住性と積載性。
 高品位なクオリティで仕立てられたインテリア。プログレッシブステアリングによる
 俊敏でキレイのいい操舵性と取り回しの良さ。スポーツカーを思わせるキビキビとした走り。
 充実したドライバーアシスタンスやセーフティ、多彩なインフォテインメントなど先進テクノロジーの数々。
 そのすべてをひとつにベストパッケージした、従来のプレミアムコンパクトSUVカテゴリーを「型破る」まったく新しいカタチです。
 市街地でもクルージングでも、日々の生活も、時間を忘れて過ごすバカンスも、乗り方のアイデアはあなた次第。
 分類できない、タグ付けできない、型にはまらない、Audi Q2。
 さあ、思いがけない出会いと発見が始まる自由なドライビングへ今こそ。





#新顔にして伝説

どのようなシーンにおいてもAudi Q2を見間違えることは決してありません。パワフルでダイナミック、そして新鮮な存在感を放つデザインに視線を奪われるからです。その理由はAudiデザインの遺伝子を受け継ぎつつ、全く新しいコンセプトから生まれたポリゴンデザイン。Audiのアイデンティティとも言えるシングルフレームグリルは、強いキャラクター性を放つ8角形に。グリルバー、メリハリのある形状のボンネット、角張ったエアインテークとともに独特な幾何学的形態に基づいたデザイン言語で、逞しさと躍動感を表現しています。ショルダーラインを大胆に削り落とすような造形から生まれた、ドアパネル上の6角形のシャープなエレメントは、力強く張り出したホイールアーチとのコントラストを見せています。Audiのニューフェイスにして伝説となるべく生まれたAudi Q2のこれら多角形、多面形のモチーフは、Audiの新しいデザインコンセプトとなっています。





井曲線な直線

Audi Q2のためだけに作られた造形美。それは、まったく新しい曲線と直線が融合して紡ぎ出すフォルムです。クーペを思わせる滑らかなラインを描くルーフライン。斬新な個性を主張するCピラーに装着されたブレード。光の陰影さえも映し出す立体的なドアパネル。大きなホイールアーチはアスリートのような精悍さを際立たせ、スポーティな表情を作り上げます。彫刻のように大胆に形作られたリアエンドは流線型のコーナーエッジへと続き、大きなルーフスポイラーと多角形のリアライト、力感がみなぎるリアバンパー、リアディフューザーが頼もしいドライビングダイナミクスを予感させます。様々なシーンで映える、コンパクトなサイズでありながら堂々とした存在感を醸し出すスタイルです。



#未来を今

Audi Q2は今から未来のモビリティを見通し、次代を先取りする革新的なインターフェイス/サービス/機能を充実させることで、ヒトとクルマの関係を進化させていきます。

バーチャルコックピット*1はフルデジタルの高解像度液晶ディスプレイ上に、ドライビング情報や多彩なインフォテインメントを自在に操れる運転環境を実現。

また、スマートフォンインターフェイス*2でいつも使っているあなたのスマートフォンとAudi Q2がシームレスに接続でき、そのままアプリやコンテンツを利用できます。そして、Audi connect*2はMMIを経由しAudi Q2をグローバルネットワークへ接続。お望みの目的地を素早く検索したり、TwitterなどのSNSの利用、最新ニュースや天気情報のチェックなどが可能です。

また、専任オペレーターを介して「施設検索サービス」やレストランやホテルの「予約手配サービス」などを利用可能なAudi connect Navigator*2も用意。

進化したインテリジェント性能が社会とリアルタイムでつながる新しいドライビングスタイルを加速します。

*1 オプション。Audi Q2 30 TFSIには設定がありません。またナビゲーションパッケージの同時選択が必須となります。
*2 ナビゲーションパッケージとしてセットオプション。Audi Q2 30 TFSIの場合、ベーシックパッケージの同時選択が必須となります。
※表示されるコンテンツ、アプリについてはApple Inc.またはGoogle LLCに指定されたもののみ表示可能となります。

Audi Q2はカラフルなボディカラーにブレードを組み合わせることで、自分だけのスタイリッシュなデザインを演出します。
豊かな色彩をまとうて新しい自分らしさを表現してみませんか。



#私的ステージ

Audi Q2のインテリアは定義付けに縛られない自由な室内空間。

優れたスペース効率を実現しあなたのプライベートルームにも、皆と愉しむステージにも、使い方は多彩。

コンパクトサイズのボディの内にはクラスを超えた上質さと驚くほどのゆとりあるスペースが広がります。

キャビンは前後席ともに余裕のヘッドクリアランスを確保し、ラゲッジスペースも大容量。

多角形をテーマとしたポリゴンデザイン・コンセプトに裏付けられた造形はアクティブかつ個性的な印象を放ちます。

水平基調に伸びるダッシュボードや宙に浮かぶようなセンタークラスター、人間工学と機能性を追求したコックピットは

4つの円形エアバントがスタイリッシュでモダンなイメージを醸しだし、斬新なスタイルを生み出しています。

また、美しい音響とデザインで世界的人気を誇るBang & Olufsen サウンドシステム*により、

臨場感ある音楽も愉しんでいただけます。個性を映すプライベートステージを体感してください。

*オプション。Audi Q2 30 TFSIには設定がありません。また、ナビゲーションパッケージの同時選択が必須となります。





乗る人や荷物に合わせて空間を多彩にアレンジ。

Audi Q2のラゲッジスペースがさらなる自由の可能性を拓けます。

通常時405ℓの積載性を誇るラゲッジスペースは、リヤシートの40:60分割倒構造により、長い荷物などは片側だけを倒して積むことができるほか、

大きな荷物場合は全体を折り畳むことで最大1,050ℓの広々とした積載スペースに。

あなたのライフシーンに合わせて空間を自在にアレンジできます。





#アートのようなテクノロジー

Audi Q2に乗れば、その刺激に満ちたAudiらしいドライビングダイナミクスが心ゆくまで体感できるはず。全長4,200mm、全幅1,795mm、全高1,530mm*1のコンパクトなボディは、優れたパッケージングと軽量化、高効率を実現した先進のパワートレインとの組み合わせなど、最新世代のプラットフォームを採用。熱間成型スチールを用いた軽量モノコックが高剛性ボディを実現し、しなやかに鍛え上げられたサスペンションとあいまってスポーティな走行性と快適性を両立しています。最小回転半径5.1mのとり回しのよいボディとともに、プログレッシブステアリングは、街中や駐車時でも快適なハンドル操作を可能にし、一方で、ワインディングロードでのダイナミックなドライビングをも実現します。またオーディドライブセレクト*2によって、ドライバーの好みや状況、シーンに合わせて自在に走行特性を設定でき、より効率的なドライビングスタイルを可能にします。

Audi Q2の走り。それはまさにアートにまで昇華したようなAudiテクノロジーの結晶なのです。

*1 MMIナビゲーションシステム装備車の場合。
*2 Audi Q2 30 TFSIには設定がありません。

Audi Q2の優れたパフォーマンスはあなたを旅へと誘います。
例えばそれがバカンスやツーリングでも、市街地のいつもの道でも。
直噴システムとターボを採用し高性能・高効率を両立した2つのTFSI®エンジンをご用意。
最高出力116PS、最大トルク200Nmに到達する1.0ℓ直列3気筒エンジンは、低回転域から力強いトルクを発揮。
ダイレクトなレスポンスをもたらす7速Sトロニックトランスミッションとの組み合わせで、
リニヤで、余裕あるパワフルな加速と高効率を実現します。
また、1.4ℓ直列4気筒の35 TFSI シリンダー オン デマンドは、最高出力110kW(150PS)、
最大トルク250Nm(25.5kgm)のさらに卓越したパフォーマンスと低燃費を実現しました。
定速走行でのエンジン低負荷時などに4気筒のうちの2気筒を自動的に停止し、燃料消費の低減に貢献します。
Audi Q2とともに旅へ。デザインとテクノロジー、そしてドライビング体験のフィーリングのすべてに
Audiの新しく刺激的なアイデアを融合したAudi Q2は過去の古いパターンからあなたを解放してくれるはずです。

#遠くへ近くへ



#SQ2

コンパクトなボディの隅々にまでスポーティネスを高め、
走りを愛するあなたの心を挑発する、これまでに無いほどに刺激的なSUV、Audi SQ2。
アグレッシブなキャラクターを表現する新たなデザインのシングルフレームグリル、
そして左右のエアインレットを横断するスプリッターやディフューザートリム、
エクステリアミラーといったシルバーのアクセントが精悍さを際立たせます。
スポーツマインドにあふれた、その姿は見る度に鼓動を高鳴らせます。





Audi Q2のラインアップに、ついに4WDシステムquattro®を搭載したSモデルが加わりました。
 2.0TFSIエンジンが発生させる最高出力221kW (300ps)、最大トルク400Nmという圧倒的パワー。
 そのパワーをquattroが的確に配分し路面に伝えることで、卓越した安定性とトラクションを向上させ、
 力強い走破性とスムーズでしなやかな加速感を両立。専用のSスポーツサスペンションがその動力性能をしっかりと受け止めます。
 また、プログレッシブステアリングはバドルシフトによる操作で、さらにダイナミックでスポーティな走行フィールを堪能できます。
 街中、高速道路、そしてワインディングロードといった幅広いシーンで、Sモデルならではの走りをお楽しみください。



Audi SQ2のインテリアには、スポーツマインドを満たすディテールが息づいています。
Sモデル専用のマグマレッド&ブラックのファインナッパレザー製スポーツシート*は、情熱的なコントラストで
心を高揚させるのはもちろんのこと、コーナリング時の身体をしっかりと受け止めます。
エアコン吹き出し口にあしらわれたレッドアクセントリング*をはじめ、各所に散りばめられた赤のアクセントが、室内空間を
鮮やかな光のグラフィックで彩るマルチカラーアンビエントライティング*と共に洗練されたスポーティな世界観を作り上げています。
*SQ2 インテリアデザインパッケージとしてセットオプション。

S line package

Audi Q2のさらなるスポーティな個性、それがS lineパッケージ*です。

ダイナミックなボディラインをより精悍に際立たせるスポーツバンパーや5スポークYデザインアルミホイールなどの刺激的なエクステリア。

インテリアにも、各所にエンブレムやロゴ、専用の仕上げなどS lineならではのディテールが息づいています。

さらにスポーツサスペンションが研ぎ澄まされた走りへと誘います。

* Audi Q2 30 TFSI sport, Q2 35 TFSI cylinder on demand sportにオプション。 Audi Q2 30 TFSIには設定がありません。



■S lineパッケージ

- ・S line ステアリングホイールエンブレム
- ・ヘッドライニングブラック
- ・ドアシルトリムS line
- ・ステンレススチール フットペダル
- ・クロスレザーシートS lineロゴ
- ・S lineエクステリアロゴ
- ・スポーツバンパー
- ・スポーツサスペンション
- ・アルミホイール5スポークYデザイン7J×18 +215/50 R18 タイヤ
- ・ステアリングホイール3スポークレザーマルチファンクションパドルシフト



スポーツバンパー Audi Q2 30 TFSI sport
※Audi Q2 35 TFSI cylinder on demand sportのエグゾーストパイプは片側2本となります。



アルミホイール5スポークYデザイン7J×18+215/50 R18 タイヤ



ドアシルトリム S line

#リアルなバーチャル

Audi Q2は、あなたが直感的に操れてドライビングに集中できる進化したインターフェイステクノロジーを備えています。

バーチャルコックピット*1はメーターパネル内に高解像度12.3インチ液晶ディスプレイを配置。

フルデジタルで、速度計/回転計、DIS (ドライバーインフォメーションシステム)、ナビゲーション、地図などを鮮明に表示し、電話、音楽などのオペレーションも可能です。

MMIナビゲーション*2の3Dマップは、8.3インチのカラーディスプレイ表示で視認性を高めています。

また、スマートフォンインターフェイス*2を装備すれば、あなたのiOSまたはAndroid搭載のスマートフォンを接続し、

お気に入りのアプリやコンテンツを利用できます。Audi connect*2はお望みの目的地を素早く検索したり、最新ニュースや天気予報がチェック可能。

Wi-Fiスポットとしても機能するので、ノートパソコンやタブレットなどのモバイル機器を接続していただけます。

さらに、Audi connect Navigator*2により専任のオペレーターを介しての施設検索やレストランやホテルの予約手配サービスを承ります。

既存概念を「型破る」Audi Q2は、リアルとバーチャルの融合した次代のドライビングスタイルに先駆けます。

*1 オプション。Audi Q2 30 TFSIには設定がありません。またナビゲーションパッケージの同時選択が必須となります。

*2 ナビゲーションパッケージとしてセットオプション。Audi Q2 30 TFSIの場合、ベーシックパッケージの同時選択が必須となります。

※表示されるコンテンツ、アプリについてはApple Inc.またはGoogle LLCに指定されたもののみ表示可能となります。

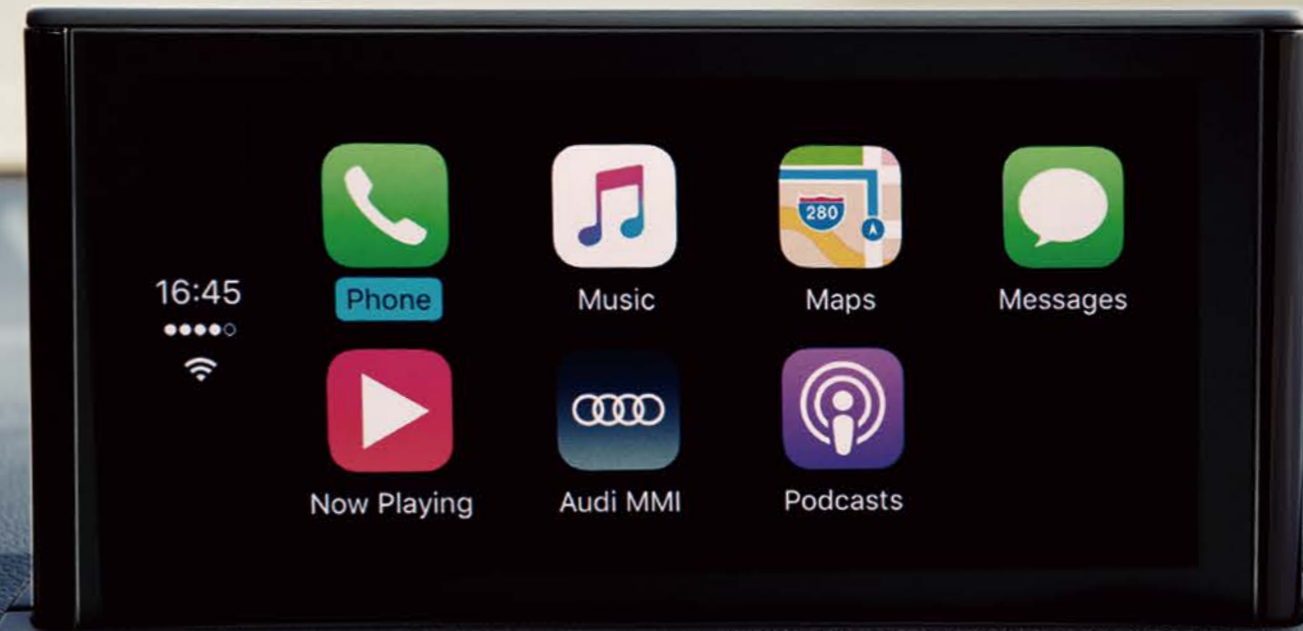
※Apple, Carplayおよびその他のマークは、Apple Inc.の商標です。

※Google, Android およびその他のマークは、Google LLCの商標です。

#1 バーチャルコックピット



#2 スマートフォンインターフェイス



画面は欧州仕様です。

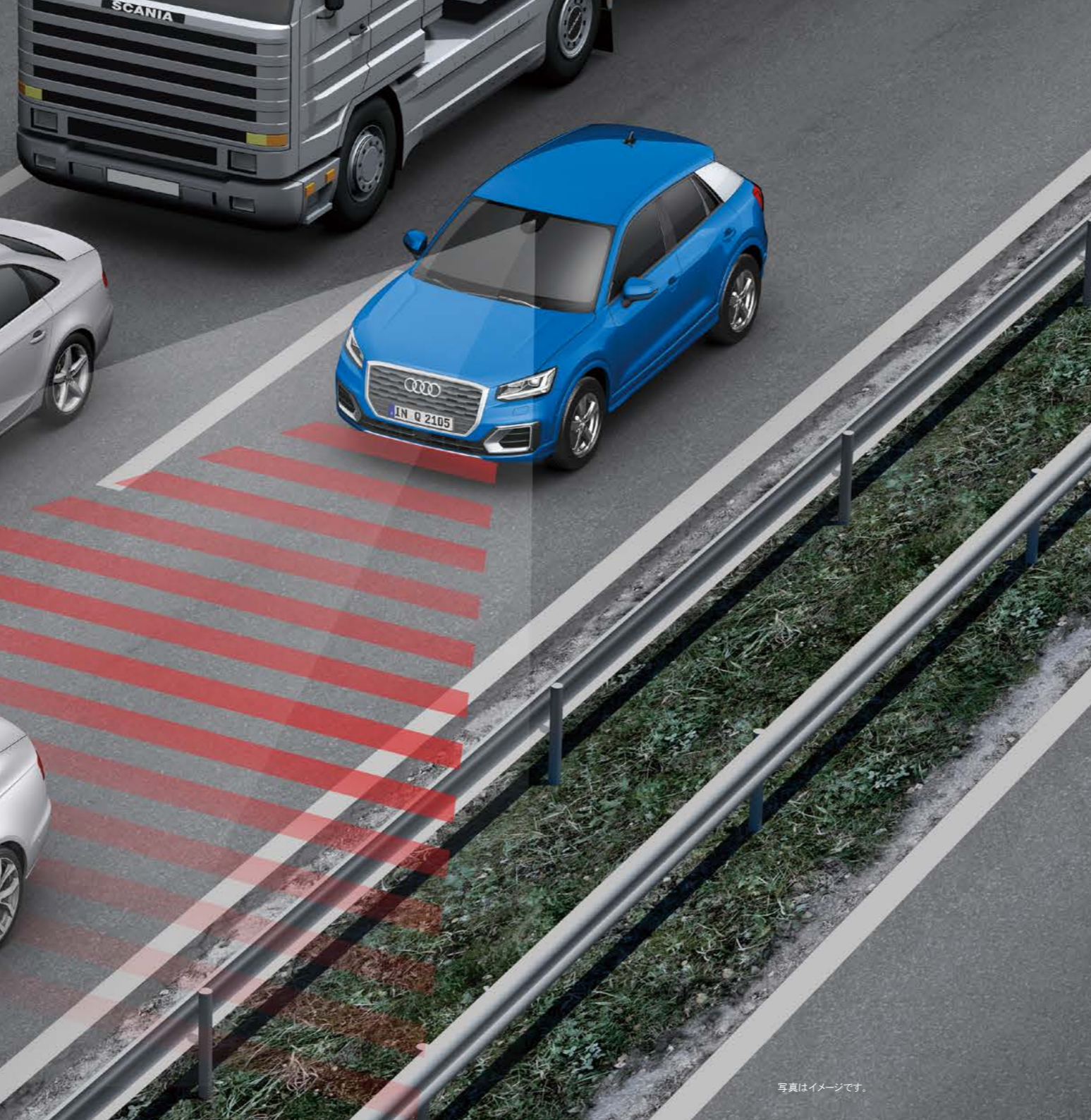
#3 Audi connect



#4 Audi connect Navigator



Driver Assistance and Safety.



先進の安全性を目指して、より充実したドライバーアシスタンスシステムを搭載。

Audi Q2/SQ2には、高速道路などでの走行時、ブレーキやアクセルをシステムが自動制御して車間距離と速度を一定に保つアダプティブクルーズコントロール*1をはじめ、走行中に前走車や道路を横断している歩行者への追突の危険がある場合に警告やブレーキング操作（必要な場合はフルブレーキ）を行なうアウディプレセンスフロントを標準装備しています。また、先進テクノロジーを一つにしたアシスタンスパッケージ*2をオプションでご用意しました。約65-250km/hまでの間、車両が走行レーンを越えないようにアシストするアクティブレーンアシスト、ステアリング操作をアシストし、渋滞の多い高速道路などでの走行時に運転のストレスを大幅に軽減するトラフィックジャムアシスト、駐車スペースをバックで出る際に見えない死角をセンサーがフォローし、注意を喚起するリヤクロストラフィックアシスト、アウディサイドアシスト、ハイビームアシストを組み合わせ、さらに危険を察知した際に作動するプレセンスベーシックまでをパッケージ化したオプションです。さまざまなシーンでAudiのアシスタンス&セーフティ機能がゆとりある走りをサポートします。

*1 Audi Q2 30 TFSI sport, Q2 35 TFSI cylinder on demand sport, Audi SQ2に標準装備。Audi Q2 30 TFSIには設定がありません。
*2 Audi Q2 30 TFSI sport, Q2 35 TFSI cylinder on demand sport, Audi SQ2にオプション。Audi Q2 30 TFSIには設定がありません。

Assistance & safety

- ・アダプティブクルーズコントロール*1
- ・リヤビューカメラ*2
- ・アウディパーキングシステム*2
- ・EPB（エレクトロメカニカルパーキングブレーキ）／アウディホールドアシスト*3
- ・タイヤプレッシャーワーニング*1
- ・アドバンストキーシステム*2
- ・アウディプレセンスフロント
- ・フロントエアバッグ／サイドエアバッグ（フロント）／カーテンエアバッグ

*1 Audi Q2 30 TFSI sport, Q2 35 TFSI cylinder on demand sport, Audi SQ2に標準装備。Audi Q2 30 TFSIには設定がありません。
*2 Audi Q2 30 TFSI sport, Q2 35 TFSI cylinder on demand sport, Audi SQ2に標準装備。Audi Q2 30 TFSIにはコンビエンスパッケージとしてセットオプション。
*3 Audi Q2 30 TFSI sport, Q2 35 TFSI cylinder on demand sport, Audi SQ2に標準装備。Audi Q2 30 TFSIはEPB（エレクトロメカニカルパーキングブレーキ）のみ標準装備。

アシスタンスパッケージ*

車線のはみ出しをシステムが監視しフォロー。認識したレーン内の走行をキープします。

- ・アウディ アクティブレーンアシスト
- ※約65-250km/hでの走行中に限ります。



認識したレーン内の走行をキープ。

高速道路走行時等における、渋滞時の運転のストレスを大幅に軽減。前走車に合わせて、加速、減速、ステアリング操作までアシストします。

- ・トラフィックジャムアシスト
- ※約0-65km/hでの走行中に限ります。



前走車との距離を一定に調整。

追い抜かれる際の死角も監視。車線変更時の危険をドライバーに警告します。

- ・アウディ サイドアシスト

駐車スペースからバックで出る際に、見えない後方の死角をセンサーがフォロー。接近するクルマを監視、ドライバーに知らせます。

- ・リヤクロストラフィックアシスト

対向車のヘッドライトなどをシステムが自動的に検知。道路状況に応じてハイビームのオン/オフを自動的にコントロールします。

- ・ハイビームアシスト

危険を察知すると、シートベルトの拘束力を強めるなど、乗員の保護に必要な各機能が自動的に作動します。

- ・アウディ プレセンスベーシック

* Audi Q2 30 TFSI sport, Q2 35 TFSI cylinder on demand sport, Audi SQ2にオプション。Audi Q2 30 TFSIには設定がありません。

※各セーフティ、アシスタンス機能はあくまでもドライバーをサポートするもので制御には限界があります。システム自体はその機能の範囲内でしか作動することができません。また、気象条件や道路状況、周囲の状況等によって作動しない場合がありますのでご注意ください。運転中は周囲の状況に注意し、つねに安全運転を心がけてください。※Audi正規ディーラーで実施している衝突被害軽減ブレーキ等の各セーフティアシスタンス機能の試乗体験は、作動条件等の基準に基づき安全を確保した上で実施しています。お客様自らの判断での作動テストは大変危険ですので絶対に行わないでください。各機能の詳細はP49-52をご参照ください。※写真はAudi A4をベースとしたイメージです。

Audi connect | Vorsprung connects.

Stay in touch with the world even when you're on the road.

Audi connectは、Audiの可能性をさらに解放し、デジタルの世界から最大限にパフォーマンスを引き出します。

それも、あなたがボタンにワンタッチするだけで。

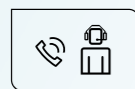
LTE通信により、Audi connectと連携したmyAudiや各種サービスが、

あなたのAudiと世界をネットワークでリアルタイムにつなぎ、新たな時代の扉を開きます。たとえば、お望みの目的地を素早く検索したり、

最新ニュースや天気予報のチェックが可能。さらに、Wi-Fiホットスポットとしても機能するので、ノートパソコンやタブレットなどの

モバイル機器を接続していただけます。簡単で便利で直感的。それがAudi connectです。

→ コミュニケーション



Audi connect Navigator*
専任オペレーターを介しての施設検索や、レストランやホテルの予約手配サービスを承ります。

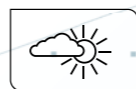
* Audi connect Navigator

24時間365日、専任オペレーターを介しての施設検索や予約手配を承ります。ガソリンスタンドや駐車場などの位置情報検索や、レストランやホテルの予約手配の代行サービスがご利用いただけます。専任オペレーターによる施設検索などの情報はMMIの画面に転送・表示され、そのまま目的地として設定することができます。
※予約手配を保証するものではありません。

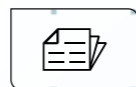


Wi-Fiスポット*
モバイル機器をインターネットに接続します。

→ インフォテインメント



天気
入力した地点の天気予報を確認することができます。

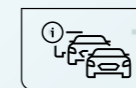


オンラインニュース*
最新の出来事についてテキストで表示、一部映像でも表示されます。

→ モビリティ & ナビゲーション



オンライン施設検索
Point of Interest検索(POI)を使用し、指定した地域のグルメやショッピング、レジャーなどさまざまなジャンルのスポット情報を検索し、目的地に設定できます。



オンライン交通情報
それぞれの道路の交通情報をカラー表示することで、動的経路誘導をサポート。例えば国道や地方道路など、広い範囲での道路網をカバーしながら、渋滞の発生と解消について、より迅速で正確な情報をお届けします。



駐車場情報
駐車場(立体駐車場を含む)を探お手伝いをします。駐車料金のほか、可能な場合は駐車スペースの空き情報なども提供します。
※価格データは実際のものと異なる場合があります。必ず店頭価格をご確認ください。
※満空情報はデータをダウンロードした時点でのものであり、到着した時点での状態を保証するものではありません。
※ご案内した駐車場において、車両サイズに制限があり、駐車できない場合がございます。



ガソリンスタンド情報
目的地もしくは周辺にあるガソリンスタンドを検索します。
※価格データは実際のものと異なる場合があります。必ず店頭価格をご確認ください。



Google Earth™のマッピングサービス
高解像度の航空画像、衛星画像などを見ることができます。



myAudi / Google Maps™から目的地登録*
お使いのPCやスマートフォンから手軽にナビの目的地の設定をすることができます。myAudiとGoogle Maps™、またはmyAudiアプリを使ってナビの目的地をクルマに送信します。



カレンダー(予定表)*
myAudiアプリのカレンダーサービスにより、スマートフォンがWi-Fiでクルマに接続されていれば、お使いのスマートフォンのカレンダーにいつでも簡単にアクセスして、スケジュールをMMIで手軽に見ることができます。カレンダーに目的地の住所や地点名称が設定されていれば、そのままナビゲーションすることも可能です。

*事前にmyAudiへの登録が必要となります。



myAudi

ご自身のアカウントをお作りいただくことでmyAudiの利用が可能です。初回登録後はAudi connectがサポートする様々なサービスをお選びいただくことで、ご自宅に居ながらサービスの管理設定を行うことが可能です。また、走行中もスマートフォン(Android4.3以上、もしくはiOS9以上)にダウンロードしたmyAudiアプリから、これらのサービスをご利用いただくことが可能です。セキュリティはパスワードによって厳重に守られています。

myAudi (URL: www.audi.com/myaudi)

Audi Q2 30 TFSI

プレミアムコンパクトSUVの常識を型破るカタチ。
Audiの最新テクノロジーと快適性、軽快な走りをパッケージング。



主要諸元

全長×全幅×全高	4,200×1,795×1,500*1 (mm)	最高出力[ネット]	85kW (116PS) / 5,000-5,500rpm
ホイールベース	2,595 (mm)	最大トルク[ネット]	200Nm (20.4kgm) / 2,000-3,500rpm
駆動方式	FWD	総排気量	999 (cc)

*1 MMIナビゲーション装着車の場合+30mmとなります。

主要標準装備

Exterior

- ・ハロゲンヘッドライト
- ・ハロゲンリヤライト
- ・リヤフォグライト
- ・ブレード/ボディ同色
- ・スタンダードバンパー
- ・アルミホイール 5スポーク
6.5J×16+215/60 R16 タイヤ

Assistance & safety

- ・EPB (エレクトロメカニカル パーキングブレーキ)
- ・フロントエアバッグ/サイドエアバッグ (フロント)/カーテンエアバッグ
- ・アウディプレセンス フロント

Interior

- ・スタンダードシート/スクリプトクロス
- ・デコラティブパネル/
ダイヤモンドペイントフィニッシュ シルバークレー
- ・ステアリングホイール 3スポークレザー
- ・マニュアルエアコンディショナー

Performance

- ・プログレッシブステアリング
- ・スタートストップシステム



ハロゲンヘッドライト



アルミホイール 5スポーク 6.5J×16+215/60 R16 タイヤ



ブレード/ボディ同色



スタンダードシート/スクリプトクロス

主要オプション装備

■ ベーシックパッケージ

- ・デラックスオートマチックエアコンディショナー
- ・ステアリングホイール 3スポークレザー マルチファンクション
- ・DIS (ドライバークイックレスポンスシステム)
- ・ルームミラー 自動防眩
- ・センターアームレスト (フロント)

■ コンビニエンスパッケージ

- ・アウディパーキングシステム
- ・リヤビューカメラ
- ・アドバンストキーシステム

■ ナビゲーションパッケージ*2

- ・MMI ナビゲーションシステム
- ・スマートフォンインターフェイス
- ・8スピーカー
- ・TVチューナー
- ・Audi connect

■ LEDライトパッケージ*2

- ・LEDヘッドライト
- ・LEDリヤダイナミックターンインディケーター
- ・ヘッドライトウォッシャー
- ・LEDインテリアライティング



リヤビューカメラ (コンビニエンスパッケージ)

Audi Q2 30 TFSI sport

Audi Q2 35 TFSI cylinder on demand sport

さらに充実した数々の快適装備と
セーフティ/ドライバーアシスタンステクノロジーを携えて。
新しいドライブ体験を切り拓くスポーツモデル。



主要諸元

	Audi Q2 30 TFSI sport	Audi Q2 35 TFSI cylinder on demand sport
全長×全幅×全高	4,200*1×1,795×1,500*2 (mm)	
ホイールベース	2,595 (mm)	
駆動方式	FWD	
最高出力 [ネット]	85kW (116PS) / 5,000-5,500rpm	110kW (150PS) / 5,000-6,000rpm
最大トルク [ネット]	200Nm (20.4kgm) / 2,000-3,500rpm	250Nm (25.5kgm) / 1,500-3,500rpm
総排気量	999 (cc)	1,394 (cc)

*1 S lineパッケージ装着車の場合+5mmとなります。 *2 S lineパッケージ装着車の場合-10mm、MMIナビゲーション装着車の場合+30mmとなります。

主要標準装備

太文字はAudi Q2 30 TFSIから追加・変更される装備です。

Exterior

- ・LEDヘッドライト
- ・LEDリヤコンビネーションライト/
ダイナミックターンインディケータ
- ・ヘッドライトウォッシャー
- ・リヤフォグライト
- ・ブレード/アイスシルバー メタリック*3
- ・バンパーフルペイント
- ・アルミホイール 5アームスターデザイン
7J×17+215/55 R17タイヤ

*3 ボディカラー「フロレットシルバー メタリック」を選択の場合は
ボディ同色となります。

Assistance & safety

- ・アダプティブクルーズコントロール
- ・リヤビューカメラ
- ・オーディパーキングシステム
- ・EPB (エレクトロメカニカル パーキングブレーキ)/
オーディホールドアシスト
- ・タイヤプレッシャーワーニング
- ・アドバンストキーシステム
- ・オーディブレセス フロント
- ・フロントエアバッグ/サイドエアバッグ (フロント)/
カーテンエアバッグ

Interior

- ・スポーツシート (フロント)/インデックスクロス
- ・シートヒーター (フロント)
- ・ステアリングホイール 3スポーク レザー
マルチファンクション
- ・DIS (ドライバーインフォメーションシステム) カラー
- ・アルミニウムルックインテリア
- ・デコラティブパネル/マットブラッシュアルミニウム
- ・デラックスオートマチックエアコンディショナー
- ・LEDインテリアライティング
- ・センターアームレスト (フロント)
- ・ドアシルトリム アルミニウム
- ・ルームミラー 自動防眩

Performance

- ・オーディドライブセレクト
- ・プログレッシブステアリング
- ・スタートストップシステム



LED ヘッドライト



アルミホイール 5アームスターデザイン 7J×17+215/55 R17タイヤ



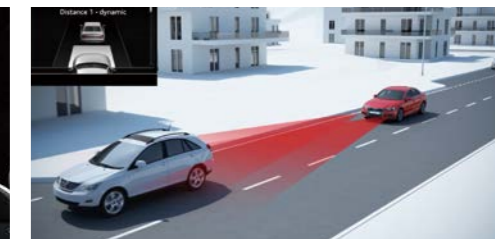
ブレード/アイスシルバー メタリック*3
*3 ボディカラー「フロレットシルバー メタリック」を選択の場合はボディ同色となります。



スポーツシート (フロント)/インデックスクロス/シートヒーター (フロント)



デコラティブパネル/マットブラッシュアルミニウム



アダプティブクルーズコントロール ※写真はAudi A4をベースとしたイメージです。

主要オプション装備

■ アシスタンスパッケージ

- ・オーディオアクティブブレンアシスト
- ・トラフィックジャムアシスト
- ・オーディオサイドアシスト
- ・リヤクロストラフィックアシスト
- ・ハイビームアシスト
- ・オーディブレセスベーシック

■ ナビゲーションパッケージ

- ・MMI ナビゲーションシステム
- ・スマートフォンインターフェイス
- ・8スピーカー
- ・TVチューナー
- ・Audi connect

■ S lineパッケージ

- ・S line ステアリング
ホイールエンブレム
- ・ヘッドライニングブラック
- ・ドアシルトリム S line
- ・ステンレススチール
フットペダル
- ・クロス/レザーシート S line ロゴ
- ・S line エクステリアロゴ
- ・スポーツバンパー
- ・スポーツサスペンション
- ・アルミホイール 5スポーク Y デザイン
7J×18+215/50 R18 タイヤ
- ・ステアリングホイール 3スポークレザー
マルチファンクションパドルシフト

- ブレード/マットチタングレー*4
- パーチャルコックピット*5
- パーチャルコックピット/
ステアリングホイール
3スポークレザー
マルチファンクション
パドルシフトフラットボトム*5*6
- オートマチックテールゲート

スペシャルオプション

- パノラマサンルーフ*5
- ブレード/ボディ同色
- パーシャルレザーシート
- Bang & Olufsen サウンドシステム*5
- プライバシーガラス

*4 ボディカラー「グレイシアホワイト メタリック」「フロレットシルバー メタリック」を選択の場合に装着可能。 *5 ナビゲーションパッケージの同時選択が必須となります。 *6 S lineパッケージの選択が必須となります。

※Audi connectの詳細については、P36-37をご参照ください。 ※アシスタンス&セーフティの詳細はP49-52 Equipmentをご覧ください。 ※写真は一部、日本仕様と異なる場合があります。 41

Audi SQ2

4WDシステムquattroを新搭載。
さらなる刺激と興奮をもたらすスポーツモデル。



主要諸元

全長×全幅×全高	4,220×1,800×1,525 (mm)	最高出力[ネット]	221kW (300PS) / 5,300-6,500rpm
ホイールベース	2,595 (mm)	最大トルク[ネット]	400Nm (40.8kgm) / 2,000-5,200rpm
駆動方式	quattro (4WD)	総排気量	1,984 (cc)

主要標準装備

Exterior

- ・LEDヘッドライト
- ・LEDリヤコンビネーションライト／ダイナミックターンインディケーター
- ・ヘッドライトウォッシャー
- ・エクステリアミラーハウジング アルミニウムルック
- ・ブレード／マットチタングレー
- ・Sスポーツバンパー
- ・アルミホイール 5Vスポークスタイル 8J×18+235/45 R18タイヤ
- ・リヤフォグライト

Assistance & safety

- ・アダプティブクルーズコントロール
- ・リヤビューカメラ
- ・オーディパーキングシステム
- ・EPB (エレクトロメカニカル パーキングブレーキ)／オーディホールドアシスト
- ・タイヤプレッシャーワーニング
- ・アドバンストキーシステム
- ・オーディブレセス フロント
- ・フロントエアバッグ／サイドエアバッグ(フロント)／カーテンエアバッグ

Interior

- ・スポーツシート(フロント)／クロスレザー
- ・シートヒーター(フロント)
- ・ヘッドライニングブラック
- ・ステアリングホイール 3スポークレザー マルチファンクション パドルシフトフラットボトム
- ・DIS (ドライバーインフォメーションシステム) カラー
- ・アルミニウムルックインテリア
- ・デコラティブパネル／マットブラッシュアルミニウム
- ・デラックスオートマチックエアコンディショナー
- ・LEDインテリアライティング
- ・センターアームレスト(フロント)
- ・ドアシルトリム S
- ・ルームミラー 自動防眩
- ・フロアマット(フロント/リヤ)

Performance

- ・オーディドライブセレクト
- ・プログレッシブステアリング
- ・スタートストップシステム
- ・Sスポーツサスペンション

太文字はAudi SQ2にのみ標準仕様となる装備です。



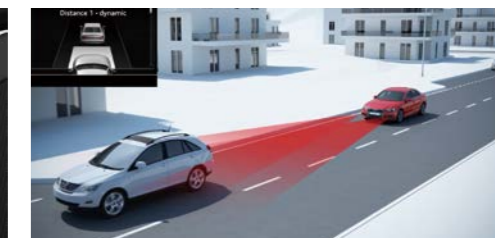
LEDヘッドライト



アルミホイール 5Vスポークスタイル 8J×18+235/45 R18タイヤ



スポーツシート(フロント)／クロスレザー／シートヒーター(フロント)



アダプティブクルーズコントロール ※写真はAudi A4をベースとしたイメージです。

主要オプション装備

■ アシスタンスパッケージ

- ・オーディアクティブレーンアシスト
- ・トラフィックジャムアシスト
- ・オーディサイドアシスト
- ・リヤクロストラフィックアシスト
- ・ハイビームアシスト
- ・オーディブレセスベーシック

■ ナビゲーションパッケージ

- ・MMI ナビゲーションシステム
- ・スマートフォンインターフェイス
- ・8スピーカー
- ・TVチューナー
- ・Audi connect

■ バーチャルコックピット*

- オートマチックテールゲート

- アルミホイール 5ダブルスポーク Vスタイル コントラストグレー パトリールポリッシュ 8J×19+235/40 R19タイヤ
- カラードブレーキキャリパーレッド
- ファイナッパレザ

■ SQ2 インテリアデザインパッケージ

- ・ファインナッパレザ(マグマレッド)
- ・マルチカラーアンビエントライティング
- ・レッドアクセントリング付きエアコン吹き出し口

■ パノラマサンルーフ*

- ブレード／ボディ同色
- Bang & Olufsenサウンドシステム*
- プライバシーガラス

スペシャルオプション

太文字はAudi SQ2にのみ設定可能な装備です。

Body Colours

■ Solid paint finishes



アイビスホワイト

■ Metallic paint finishes

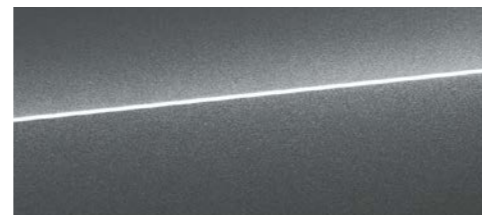


グレイシアホワイト メタリック*



タンゴレッド メタリック*

■ Pearl effect paint finish



デイトナグレー パールエフェクト*
[Audi SQ2専用色]

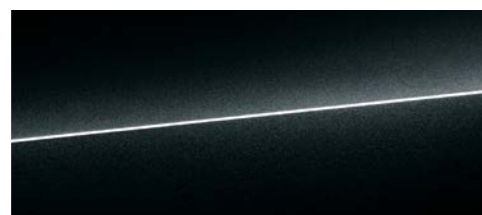
■ Crystal effect paint finish



マコウブルー クリスタルエフェクト*



クワンタムグレー*
[Audi SQ2専用色]



ミトスブラック メタリック*



ナノグレー メタリック*
[Audi Q2専用色]



フロレットシルバー メタリック*

Blades



ブレード/ボディ同色
[Audi Q2 30 TFSIに標準装備。Audi Q2 30 TFSI sport、Q2 35 TFSI cylinder on demand sport、SQ2にオプション]



ブレード/アイスシルバー メタリック
[Audi Q2 30 TFSI sport、Q2 35 TFSI cylinder on demand sportに標準装備。ボディカラー「フロレットシルバー メタリック」を選択の場合はボディ同色]



ブレード/マットチタングレー
[Audi SQ2に標準装備。Audi Q2 30 TFSI sport、Q2 35 TFSI cylinder on demand sportにオプション]
※オプション装備の場合ボディカラー「グレイシアホワイト メタリック」または「フロレットシルバー メタリック」を選択する必要があります。

Wheels & Tires



アルミホイール 5スポーク 6.5J×16+215/60 R16タイヤ
[Audi Q2 30 TFSIに標準装備]



アルミホイール 5Vスポークスタイル 8J×18+235/45 R18タイヤ
[Audi SQ2に標準装備]



アルミホイール 5アームスターデザイン 7J×17+215/55 R17タイヤ
[Audi Q2 30 TFSI sport、Q2 35 TFSI cylinder on demand sportに標準装備]



アルミホイール 5ダブルスポークVスタイルコントラストグレーパトリールポリッシュ 8J×19+235/40 R19タイヤ
[Audi SQ2にオプション]



アルミホイール 5スポークYデザイン 7J×18+215/50 R18タイヤ
[Audi Q2 30 TFSI sport、Q2 35 TFSI cylinder on demand sportにS lineパッケージとしてセットオプション]

Seat Colours



ブラック [スクリプトクロス]
[Audi Q2 30 TFSIに標準装備]



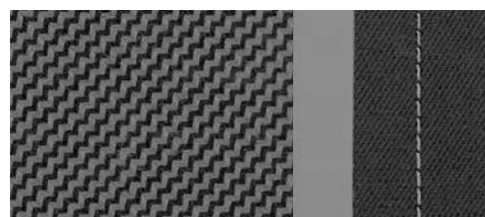
ブラック (ロックグレーステッチ) [クロス/レザー]
[Audi SQ2に標準装備] [Audi Q2 30 TFSI sport, Q2 35 TFSI cylinder on demand sportにS lineパッケージとしてセットオプション]



ブラック [パールレザー]
[Audi Q2 30 TFSI sport, Q2 35 TFSI cylinder on demand sportにオプション]



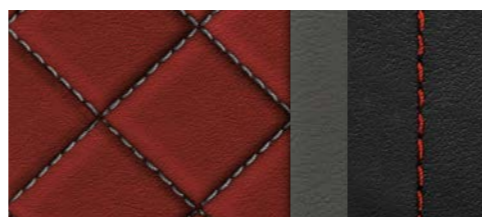
ブラック (ロックグレーステッチ) [ファインナッパレザー]
[Audi SQ2にオプション]



ブラック (ロックグレーステッチ) [インデックスクロス]
[Audi Q2 30 TFSI sport, Q2 35 TFSI cylinder on demand sportに標準装備]



ロックグレー [パールレザー]
[Audi Q2 30 TFSI sport, Q2 35 TFSI cylinder on demand sportにオプション]



マグマレッド (ロックグレーステッチ) & ブラック (エクスプレスレッドステッチ)
[ファインナッパレザー]
[Audi SQ2にSQ2 インテリアデザインパッケージとしてセットオプション]

Decorative Inlays



ダイヤモンドペイントフィニッシュ シルバークレー
[Audi Q2 30 TFSIに標準装備]



マットブラッシュアルミニウム
[Audi Q2 30 TFSI sport, Q2 35 TFSI cylinder on demand sport, SQ2に標準装備]

Equipment

【Standard Equipment 標準装備



ハロゲンヘッドライト*

クリアガラスカバーを使用したハロゲンヘッドライト。パーキングライト機能、そしてポジションライトが組み込まれています。

* Audi Q2 30 TFSIIに標準装備。Audi Q2 30 TFSI sport. Q2 35 TFSI cylinder on demand sport. SQ2には「LEDヘッドライト」が標準装備。



LEDヘッドライト*

太陽光に近い光源で路面を照射するLEDヘッドライトは、独特のデザインが特徴です。ロービーム、ハイビーム、ポジションライト、ハイウェイライト、コーナリングライト、オールウェザーライトを装備。より高い安全性と利便性、かつ消費電力は少なく、長い耐用年数を誇ります。LEDテールライトにはダイナミックターンインディケーターが備わります。

* Audi Q2 30 TFSI sport. Q2 35 TFSI cylinder on demand sport. SQ2に標準装備。Audi Q2 30 TFSIIにLEDライトパッケージとしてセットオプション。※ベーシックパッケージの同時選択が必須となります。

LEDリヤダイナミックターンインディケーター*

ダイナミックターンインディケーターが周囲に対してダイナミックで素早く視認できるライトパターンを表示。帯状LEDの各セグメントがミリ秒単位で順に点滅し、光のウェーブでクルマが曲がる方向を示します。

* Audi Q2 30 TFSI sport. Q2 35 TFSI cylinder on demand sport. SQ2に標準装備。Audi Q2 30 TFSIIにLEDライトパッケージとしてセットオプション。※ベーシックパッケージの同時選択が必須となります。

ヘッドライトウォッシャー*

高圧の水をヘッドライト表面に噴射しクリーンアップ。照射光の拡散を防ぎ、高い照度と良好な視界を保ちます。

* Audi Q2 30 TFSI sport. Q2 35 TFSI cylinder on demand sport. SQ2に標準装備。Audi Q2 30 TFSIIにLEDライトパッケージとしてセットオプション。※ベーシックパッケージの同時選択が必須となります。

スタンダードサスペンション*

Audiの長年のノウハウから緻密に設計された足回りです。フロントは、ロアウィッシュボーン、サブフレーム、チューブラースタビライザーを用いたマクファーソンストラット式サスペンション。リヤには、シンプル&軽量コンパクトなトーションビーム式を採用。軽快なフットワークで走りを楽しめます。

* Audi Q2に標準装備。

Sスポーツサスペンション*

* Audi SQ2に標準装備。

オーディオライブセレクト*

ボタン操作ひとつで走行状況や好みに合わせて走行特性を選べます。パワーステアリングのアシスト量、エンジン、ギアチェンジ特性を調整し、「auto」、「comfort」、「dynamic」、「efficiency」、「individual」の各モードに設定可能。「efficiency」モードではエンジン、トランスミッション、エアコン、アダプティブクルーズコントロールを自動制御し、燃料効率の良い設定にします。

* Audi Q2 30 TFSI sport. Q2 35 TFSI cylinder on demand sport. SQ2に標準装備。Audi Q2 30 TFSIには設定がありません。「efficiency」モードはAudi Q2 30 TFSI sportには設定がありません。

EPB(エレクトロメカニカル パーキングブレーキ)*

スイッチ一つでパーキングブレーキを操作することができます。

* Audi Q2 30 TFSIIに標準装備。Audi Q2 30 TFSI sport. Q2 35 TFSI cylinder on demand sport. SQ2には「オーディオホールドアシスト」の機能として標準装備。

プログレッシブステアリング

独自の累進的なギア比設定により、中立付近の安定した細やかな操舵と、スポーツ走行時のダイナミックかつスポーティな操舵を実現します。また直線走行時には、ステアリングはほとんどエネルギーを必要とせず、燃費削減にも大きく貢献。駐車時には少ないステアリング操作で快適な取り回しを実現できます。



スポーツシート(フロント)*

スポーティな走りでも身体をしっかりホールドしてくれます。シートの高さ、前後のシートポジション、シートアングル、バックレストアングル、ヘッドレスト、シートベルトの高さはすべて手動調整式。コーナリング時に側面をサポートする成形シートサイドボルスターと伸縮式サイサポートを装備。

* Audi Q2 30 TFSI sport. Q2 35 TFSI cylinder on demand sport. SQ2に標準装備。Audi Q2 30 TFSIには設定がありません。

シートヒーター(フロント)*

スポーツシートのシートクッションとバックレストセンターパネル、そしてシートサイドボルスターにシートヒーターを装備。エアコンディショナーコントロールにあるダイレクト選択ボタンで、運転席側と助手席側の温度を個別に数段階調節することができます。

* Audi Q2 30 TFSI sport. Q2 35 TFSI cylinder on demand sport. SQ2に標準装備。Audi Q2 30 TFSIIには設定がありません。

ステアリングホイール 3スポークレザース*

手にしっかりと馴染む本革巻きの仕立て。ギアもしくはセレクトターレバーノブも本革巻きとなります。高さや前後位置を調整可能です。

* Audi Q2 30 TFSIIに標準装備。Audi Q2 30 TFSI sport. Q2 35 TFSI cylinder on demand sportには「ステアリングホイール 3スポークレザース マルチファンクション」が標準装備。Audi SQ2には「ステアリングホイール 3スポークレザース マルチファンクション(パドルシフトフラットボトム)」が標準装備。

ステアリングホイール 3スポークレザース マルチファンクション*

ステアリングホイールに配された12のマルチファンクションボタンで、車載インフォテインメントを多彩にコントロールできます。曲をスキップしたり、ボイスコントロール機能を立ち上げたり、ナビゲーションや個人設定プログラムも操作できます。高さやリーチの調整も可能です。

* Audi Q2 30 TFSI sport. Q2 35 TFSI cylinder on demand sportに標準装備。Audi Q2 30 TFSIIにベーシックパッケージとしてセットオプション。

ステアリングホイール 3スポークレザース マルチファンクションパドルシフト フラットボトム*

ステアリングホイール 3スポークレザース マルチファンクションの機能に加え、パドルシフトで手動のギアチェンジが可能です。

* Audi SQ2に標準装備。Audi Q2 30 TFSI sport. Q2 35 TFSI cylinder on demand sportにオプション。



アルミニウムルックインテリア*

より質感の高い室内をアルミニウムルックのディテールが演出。エアイベント、ミラー調整スイッチ、内部ドアハンドル周りのフレーム、ウインドウコントロール、パーキングブレーキのコントロールボタン、コインホルダー、12Vソケット用の円形状挿入口周辺、ロータリーライトボタンなどがすべてアルミ調の仕上げとなります。

* Audi Q2 30 TFSI sport. Q2 35 TFSI cylinder on demand sport. SQ2に標準装備。Audi Q2 30 TFSIIには設定がありません。

LEDインテリアライティング*

LEDインテリアライティングに含まれる以下の機能には、すべて省エネと長寿命を誇るLEDテクノロジを搭載しています。
・フロントとリヤの読書灯付きインテリアライト
・運転席と助手席の照明付きメイクアップミラー
・ラゲッジコンパートメントライト
・フロントフットウェルライト

* Audi Q2 30 TFSI sport. Q2 35 TFSI cylinder on demand sport. SQ2に標準装備。Audi Q2 30 TFSIIにLEDライトパッケージとしてセットオプション。※Audi Q2 30 TFSIIはベーシックパッケージの同時選択が必須となります。

マニュアルエアコンディショナー*

ダッシュボードの4個の円形エアコン吹き口で拡散送風の配分調整を個々に直接、マニュアルでコントロール可能です。車内の空気を快適に保つ再循環モードを搭載するとともに、微粒子除去の複合フィルターも装備。またフロントおよびリヤにフットウェル通気口、フロントガラスとサイドウインドウにデフロスターノズルを採用しています。

* Audi Q2 30 TFSIIに標準装備。

デラックスオートマチックエアコンディショナー*

太陽光を感じて、室温、風量、風流を自動調整。エアコンの温度は運転席、助手席で個別に設定できます。また、空気の汚れを感知するオートリサーキュレーションモードや、エアフィルター、デフロスターノズルを使う間接的な換気機能、キーコード設定、湿度感知機能も備えています。

* Audi Q2 30 TFSI sport. Q2 35 TFSI cylinder on demand sport. SQ2に標準装備。Audi Q2 30 TFSIIにベーシックパッケージとしてセットオプション。

オーディオホールドアシスト*

一般的な勾配の上り坂や下り坂の途中で停止した場合、クルマをその状態で継続的に維持します。システムはボタンを押すだけで作動。坂道発進をよりスムーズに行えます。

* Audi Q2 30 TFSI sport. Q2 35 TFSI cylinder on demand sport. SQ2に標準装備。Audi Q2 30 TFSIには設定がありません。

アドバンストキーシステム*

リモートコントロールキーを身につけていれば、センターコンソール上のボタンを押すだけで速やかにエンジンをスタートさせることができます。また、ドアの施錠・解錠も煩わしさがありません。

* Audi Q2 30 TFSI sport. Q2 35 TFSI cylinder on demand sport. SQ2に標準装備。Audi Q2 30 TFSIにコンビニエンスパッケージとしてセットオプション。※アドバンストキーシステムは、電波により植え込み型心臓ペースメーカー等の医療用電子機器に影響を及ぼす恐れがあります。詳しくは正規ディーラーまたはオーディオコミュニケーションセンターまでお問い合わせください。

オーディオパーキングシステム/リヤビューカメラ*

音と視覚でクルマの前後を把握。パーキングシステムが、駐車操作を快適にアシストします。クルマの曲げ半径と移動方向から検出した物体までの距離を、MMIディスプレイ上でビジュアル表示。さらにMMIタッチ付きMMIナビゲーションプラスと連動した仮想レーン表示が、クルマの曲がり角度からあらかじめ計算した両サイドのガイドラインを表し、駐車スペースへの出し入れを快適にサポートします。

* Audi Q2 30 TFSI sport. Q2 35 TFSI cylinder on demand sport. SQ2に標準装備。Audi Q2 30 TFSIにコンビニエンスパッケージとしてセットオプション。

アダプティブクルーズコントロール*

高速道路などでの走行時、約0km/h～200km/hで走行中にレーダーセンサーを用いて前方車両を検知し、ブレーキやアクセルを自動制御して車間距離を一定に保ちます。また、可変スピードリミッター機能で最高速度を設定すればその速度をキープ。設定されたスピードに達するとクルマが緩やかに速度を制御します。

* Audi Q2 30 TFSI sport. Q2 35 TFSI cylinder on demand sport. SQ2に標準装備。Audi Q2 30 TFSIには設定がありません。

オーディオプレセンスフロント

オーディオプレセンスフロントは約10km/h～250km/hで走行中、前方の車両を、約10km/h～65km/hで走行中、前方を横断中の歩行者を検知。前走車に接近し過ぎた場合にドライバーに警告を発し、ドライバーが反応を示さない場合、必要であれば短くブレーキを作動させ危険な状況に対してドライバーの注意を引きつけます。さらに状況に応じて自動的にフルブレーキを作動させ、衝突の衝撃を軽減、または衝突自体を避けるために最大限の減速を行います。また、クルマの前方エリアを監視し、システムの設定の範囲内で歩行者が道路内を歩いているを検知すると、聴覚及び視覚的にドライバーに警告を発します。同時に、システムはドライバーによるフルブレーキングに備えます。ドライバーがブレーキをかけない場合、自動的に非常ブレーキが作動します。

^[1] ※各セーフティ、アシスタンス機能はあくまでもドライバーをサポートするもので制御には限界があります。システム自体はその機能の範囲内でしか作動することができません。また、気象条件や道路状況、周囲の状況等によって作動しない場合がありますのでご注意ください。運転者は周囲の状況を注意し、つねに安全運転を心がけてください。

^[2] ※Audi正規ディーラーで実施している衝突被害軽減ブレーキ等の各セーフティ・アシスタンス機能の試乗体験は、作動条件等の基準に基づき安全を確保した上で実施しています。お客様自らの判断での作動テストは大変危険ですので絶対に行わないでください。

Optional Equipment

ベーシックパッケージ	30 TFSI	30 TFSI sport	35 TFSI cylinder on demand sport	SQ2
<p>〈装備内容〉</p> <ul style="list-style-type: none"> ・デラックスオートマチックエアコンディショナー*¹ ・ステアリングホイール 3スポークレザー マルチファンクション*² ・DIS(ドライバーインフォメーションシステム)*³ 				
<p>*1 Audi Q2 30 TFSI sport, Q2 35 TFSI cylinder on demand sport, SQ2に標準装備。 *2 Audi Q2 30 TFSI sport, Q2 35 TFSI cylinder on demand sportに標準装備。 *3 Audi Q2 30 TFSI sport, Q2 35 TFSI cylinder on demand sport, SQ2には「DIS(ドライバーインフォメーションシステム)カラー」が標準装備。</p>				

デラックスオートマチックエアコンディショナー*

太陽光を感知して、室温、風量、風流を自動調整。エアコンの温度は運転席、助手席で個別に設定できます。また、空気の汚れを感知するオートリサーキュレーションモードや、エアフィルター、デフロスターノズルを使う間接的な換気機能、キーコード設定、湿度感知機能も備えています。

* Audi Q2 30 TFSI sport, Q2 35 TFSI cylinder on demand sport, SQ2に標準装備。

ステアリングホイール 3スポークレザー マルチファンクション*

ステアリングホイールに配された12のマルチファンクションボタンで、車載インフォテインメントを多彩にコントロールできます。曲をスキップしたり、ボイスコントロール機能を立ち上げたり、ナビゲーションや個人設定プログラムも操作できます。高さとりーチの調整も可能です。

* Audi Q2 30 TFSI sport, Q2 35 TFSI cylinder on demand sportに標準装備。

DIS(ドライバーインフォメーションシステム)*

鮮明で見やすい高解像度3.5インチディスプレイが、シーンに応じて運転中のドライバーをサポートする各種情報を表示します。ドライバーが不注意になる兆候を察知した場合、音響信号を用いて警告を発します(約65km/h以上で作動/無効にすることも可能です)。

* Audi Q2 30 TFSI sport, Q2 35 TFSI cylinder on demand sport, SQ2には「DIS(ドライバーインフォメーションシステム)カラー」が標準装備。

コンビニエンスパッケージ	30 TFSI	30 TFSI sport	35 TFSI cylinder on demand sport	SQ2
<p>〈装備内容〉</p> <ul style="list-style-type: none"> ・オーディオパーキングシステム* ・リヤビューカメラ* ・アドバンストキーシステム* 				
<p>* Audi Q2 30 TFSI sport, Q2 35 TFSI cylinder on demand sport, SQ2に標準装備。</p>				



オーディオパーキングシステム/リヤビューカメラ*

音と視覚でクルマの前後を把握。パーキングシステムが、駐車操作を快適にアシストします。クルマの曲げ半径と移動方向から検出した物体までの距離を、MMIディスプレイ上でビジュアル表示。さらにMMIタッチ付きMMIナビゲーションプラスと連動した仮想レーン表示が、クルマの曲がり角度からあらかじめ計算した両サイドのガイドラインを表し、駐車スペースへの出し入れを快適にサポートします。

* Audi Q2 30 TFSI sport, Q2 35 TFSI cylinder on demand sport, SQ2に標準装備。

アドバンストキーシステム*

リモートコントロールキーを身につけていれば、センターコンソール上のボタンを押すだけで速やかにエンジンをスタートさせることができます。また、ドアの施錠・解錠も煩わしさがありません。

* Audi Q2 30 TFSI sport, Q2 35 TFSI cylinder on demand sport, SQ2に標準装備。

※アドバンストキーシステムは、電波により植え込み型心臓ペースメーカー等の医療用電子機器に影響を及ぼす恐れがあります。詳しくは正規ディーラーまたはオーディオコミュニケーションセンターまでお問い合わせください。

LEDライトパッケージ	30 TFSI	30 TFSI sport	35 TFSI cylinder on demand sport	SQ2
<p>〈装備内容〉</p> <ul style="list-style-type: none"> ・LEDヘッドライト* ・LEDリヤダイナミックターンインディケーター* ・ヘッドライトウォッシャー* ・LEDインテリアライティング* 				
<p>* Audi Q2 30 TFSI sport, Q2 35 TFSI cylinder on demand sport, SQ2に標準装備。 ※ベーシックパッケージの同時選択が必須となります。</p>				



LEDヘッドライト*

太陽光に近い光源で路面を照射するLEDヘッドライトは、独特のデザインが特徴です。ロービーム、ハイビーム、ポジションライト、ハイウェイライト、コーナリングライト、オールウェザーライトを装備。より高い安全性と利便性、かつ消費電力は少なく、長い耐用年数を誇ります。LEDテールライトにはダイナミックターンインディケーターが備わります。

* Audi Q2 30 TFSI sport, Q2 35 TFSI cylinder on demand sport, SQ2に標準装備。

LEDリヤダイナミックターンインディケーター*

ダイナミックターンインディケーターが周囲に対してダイナミックで素早く視認できるライトパターンを表示。帯状LEDの各セグメントがミリ秒単位で順に点滅し、光のウェーブでクルマが曲がる方向を示します。

* Audi Q2 30 TFSI sport, Q2 35 TFSI cylinder on demand sport, SQ2に標準装備。

ヘッドライトウォッシャー*

高圧の水をヘッドライト表面に噴射しクリーンアップ。照射光の拡散を防ぎ、高い照度と良好な視界を保ちます。

* Audi Q2 30 TFSI sport, Q2 35 TFSI cylinder on demand sport, SQ2に標準装備。

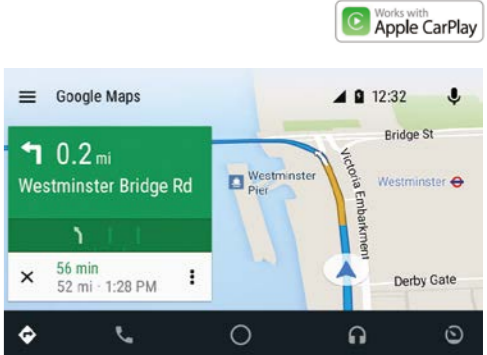
ナビゲーションパッケージ	30 TFSI	30 TFSI sport	35 TFSI cylinder on demand sport	SQ2
<p>〈装備内容〉</p> <ul style="list-style-type: none"> ・MMI ナビゲーションシステム ・スマートフォンインターフェイス ・8スピーカー ・TVチューナー ・Audi connect 				
<p>※Audi Q2 30 TFSI の場合、ベーシックパッケージの同時選択が必須となります。</p>				

MMIナビゲーションシステム

高解像度8.3インチカラーディスプレイを搭載したナビゲーションシステムです。日本向けにデザインされた地図を採用し、施設情報、電話番号、住所などさまざまな方法で目的地検索が可能。また、オンラインマップ情報アップデートやナビゲーションデータのダウンロードで、いつでも最新情報をご利用いただけます。さらに、多彩な観光情報や市街図をPoint of Interest検索(POI)で表示する3Dマップ、リアルタイムの最新交通状況を取り入れたオンライン交通情報、文字入力検索時に、入力中の文字から目的地候補を自動検索できるMMIサーチ、ボイスコマンドによる車載インフォテインメントの簡単操作など機能も充実。さらに、素早く直観的に操作できるMMIタッチは、手書き認識やマップのスクロールや拡大など指先で操作可能です。

Audi connect / Audi connect Navigator

携帯電話回線を利用してMMIをグローバルネットワークに接続することによってさまざまな情報へリアルタイムにアクセスできます。ボタンを押すだけで、車両に搭載したデータモジュールを介して、目的地を調べたり、知りたい情報を入手できるAudi独自のテレマティックサービスです。また車両全体がWi-Fiスポットになりモバイル機器によるインターネット接続も簡単です。さらにAudi connect Navigatorにより施設検索やホテルの予約手配サービスも利用できます。



スマートフォンインターフェイス

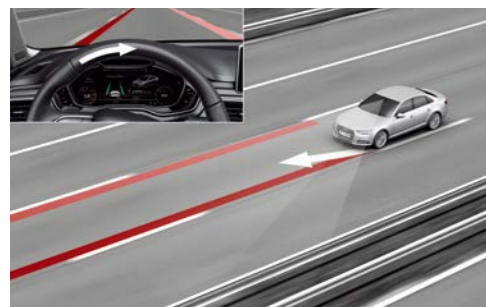
日常あなたが愛用しているスマートフォンとAudiがダイレクトにつながります。USBを介してiOSまたはAndroid搭載のスマートフォンを接続すれば、コンテンツをMMIディスプレイに表示できます。ナビゲーション、電話機能、音楽や特定のアプリなどが、MMIコントロールerおよびボイスコントロールで簡単に操作できます。

※表示されるコンテンツ、アプリについてはApple Inc.またはGoogle LLCに指定されたもののみ表示可能となります。

※ Apple, CarPlayおよびその他のマークはApple Inc.の商標です。
※ Google, Android Autoおよびその他のマークは、Google LLCの商標です。

Optional Equipment

アシスタンスパッケージ	30 TFSI	30 TFSI sport	35 TFSI cylinder on demand sport	SQ2
〈装備内容〉 ・オーディオアクティブレーンアシスト ・トラフィックジャムアシスト ・オーディオサイドアシスト ・リヤクロストラフィックアシスト ・ハイビームアシスト ・オーディオプレセンスベーシック				



オーディオアクティブレーンアシスト

約65km/h～250km/hで走行中にドライバーがウインカーを起動せずにクルマが走行レーンをはみ出しそうになると、認識した車線内での走行を維持するために穏やかにステアリングを自動修正して走行車線内にとどまるようにアシストします。
 ※写真はAudi A4をベースとしたイメージです。



トラフィックジャムアシスト

高速道路などでの渋滞した状況で約0km/h～65km/h走行時に、ドライバーのステアリング操作をアシストします。走行区分線や周囲の建物、隣車線や前方を走る車両を感知。その情報からシステムが走行路を判断し、車両を導きます。



オーディオサイドアシスト

自車を追い抜こうとするクルマが自車の死角にいる場合など、システムが車線変更の危険を予測し、該当する側のエクステリアミラーに搭載されたLEDが点灯してドライバーに警告します。2つのレーダーセンサーが隣車線の後方から近づいてくる車両を感知し、距離と速度差を測定。このシステムは約15km/h以上で走行している場合に作動します。
 ※画像はAudi A4をベースとしたイメージです。

リヤクロストラフィックアシスト

駐車スペースからバックで出る場合に、車両後方のクルマをレーダーで検知し、近づいてくるクルマをMMIディスプレイに表示します。

ハイビームアシスト

対向車のヘッドライトや他のクルマのリヤライト、市街地の光源などをシステムが自動的に検知。道路状況に応じてハイビームのオン/オフを自動的にコントロールします。

オーディオプレセンスベーシック

万一の事故の場合に、システムが危険を察知すると必要に応じた機能が乗員を保護するために自動的に作動します。例えばフロントのシートベルトを巻き上げて拘束力を強め、乗員の体が前方や左右に投げ出されるのを防止します。同時に、ハザードランプを点滅させ、開いているウインドウを閉じます。他の車載システムと連携することで、どのような運転状況にあるのか判断し自動的に対応します。



バーチャルコックピット*

12.3インチの高解像度液晶画面に、速度計/回転計やマップ情報、Audi connectサービス、ラジオ/メディア情報などをフレキシブルに表示。操作もマルチファンクション付きステアリングホイールでダイレクトにコントロールできます。VIEWボタンを押すことで、2つの円形メーターの大小切り替えも可能です。小さく表示すれば、オンボードコンピューターやMMIナビゲーションのコンテンツは中央に配置されます。MMIナビゲーションと連携すると3D地形図を高解像度の画面に映し出します。ルートガイダンスを起動している間は、速度計の近くにナビゲーション情報を常に表示します。ドライバーが不注意になる兆候を察知した場合、音響信号を用いて警告を発します(約65km/h以上で作動/無効にすることも可能です)。

* Audi Q2 30 TFSI sport, Q2 35 TFSI cylinder on demand sport, SQ2にオプション。
 Audi Q2 30 TFSIには設定がありません。
 ※ナビゲーションパッケージの同時選択が必須となります。

オートマチックテールゲート*

運転席ドアのスイッチ、テールゲートのスイッチ、またはリモートコントロールキーいずれかの操作で、テールゲートを自動的に開くことができます。また、開いたときの高さを任意に設定できる機能も備えています。

* Audi Q2 30 TFSI sport, Q2 35 TFSI cylinder on demand sport, SQ2にオプション。
 Audi Q2 30 TFSIには設定がありません。



バーチャルコックピット*/ステアリングホイール3スポークレザーマルチファンクションパドルシフトフラットボトム

* S lineパッケージ(P.30-31)とナビゲーションパッケージの同時選択が必要となります。ステアリングホイール3スポークレザーマルチファンクションパドルシフトフラットボトムはAudi SQ2に標準装備。
 ※写真はS lineパッケージとなります。

Special Optional Equipment



プライバシーガラス*

リヤウインドウ、ドアウインドウ、サイドウインドウ(リヤ)にプライバシーを保護するカラードガラスが選択可能となります。

* Audi Q2 30 TFSI sport, Q2 35 TFSI cylinder on demand sport, SQ2にオプション。
 Audi Q2 30 TFSIには設定がありません。

パノラマサンルーフ*

サンルーフのガラス部分は自動開閉が可能で、チルトアップや完全にオープンにすることができます。車外からルーフを開めるリモートコントロールキーも装備。広く設けられたガラスから車内へ光が降り注ぎ、心地よい空間を作り出します。ウインドディフレクターを搭載し、ルーフオープン時の風切音を軽減します。

* Audi Q2 30 TFSI sport, Q2 35 TFSI cylinder on demand sport, SQ2にオプション。
 Audi Q2 30 TFSIには設定がありません。
 ※ナビゲーションパッケージの同時選択が必須となります。

Bang & Olufsenサウンドシステム*

ダッシュボードのセンタースピーカーと、サブウーファーを含む14個の高性能スピーカーが、5.1サラウンドサウンド再生を実現します。トータル出力705ワットの15チャンネルアンプを装備し、アルミニウム製のスピーカーカバーと、フロントのウーファーを際立たせるLEDライトのデザインが車内を彩ります。

* Audi Q2 30 TFSI sport, Q2 35 TFSI cylinder on demand sport, SQ2にオプション。
 Audi Q2 30 TFSIには設定がありません。
 ※ナビゲーションパッケージの同時選択が必須となります。



カラードブレーキキャリアレド*

* Audi SQ2にオプション。



5アームラータスデザインアルミホイール(ブラック)装着車



Audi Genuine Accessories

魅力的なカスタマイズで、あなただけのAudiを。

Audiの美しいスタイリングや高い実用性をさらに輝かせる、数々の純正アクセサリをご用意いたしました。Audiと過ごす時間をひときわ心地よく、さらに自分らしく。あなたにとってこの上なく魅力的なAudiに仕立ててください。

1 5アームラータスデザインアルミホイール(ブラック)

足回りの印象を引き締めるブラックペイントのアルミホイールです。
7J-17 インセット45 5H PCD 112mm

2 7スポークデザインアルミホイール

6.5J-17 インセット39 5H PCD 112mm(ウインタータイヤ用)。

3 ルーフバー、スキー & ラゲッジボックス

専用にフィッティングできるルーフバーとオールシーズンタイプのルーフボックスです。車両と同じクロムのエンブレム付です。

4 Audi リングスフィルム

Cピラーに貼ることで存在感を一層高めるステッカータイプのフィルム。ブラックとシルバーの2種をご用意しております。
カラー：ブラック/シルバー

5 フロアマット(スポーツ)

チェック柄をエンボス加工で表現したスポーティなフロアマットです。
カラー：ブラック

6 Audi チャイルドシート(G1)

Audi ISO FIXベースと組み合わせて使用します。
固定用フックで車両に簡単、確実に固定でき、しかも安全性が高まります。

7 Audi ユニバーサルトラフィックレコーダー

Audi専用デザインのドライブレコーダーです。専用アプリにてスマートフォン上で操作できます。レーダー感知作動による駐車監視や、イベントの自動録画、GPSによる自車位置検知など、多機能と高機能を兼ね備えています。

8 AMI 接続アダプター

標準装備のAMIに取り付けて使用するiPod®/iPhone®等の接続アダプター。

History

Formula Eで参加初年度チーム優勝。
Audiの創生期から、電気自動車の未来の技術を磨くFormula Eまで。
モータースポーツへの挑戦こそ、進化の原動力。



Formula E Audi e-tron FE04



1899

アウグスト・ホルヒが自らの名を冠した自動車メーカー「Horch」を設立。



1909

挑戦への強い願望から、ホルヒは新会社「Audi」を設立。1914年にはヒルクライムイベントで勝利を手にする。



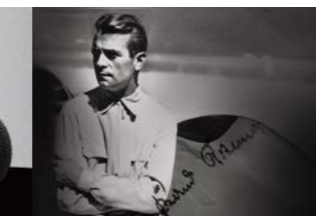
1933

エアロダイナミクスの重要性を意識し、世界で初めての風洞実験を実施。



1934

16気筒エンジンを積むレーシングカー「アウトウニオン タイプA」でグランプリに参戦。



1937

アウトウニオンは54のレースに出場し、32の完全優勝と15の世界記録を達成した。



1937

アウトウニオン・ストリームラーナーが、初めて400km/hの壁を破る。



1981

Audi quattrolによりWRCに参戦。第2戦のスウェーデンで早くも勝利を収める。



1985

アメリカのバイクス・ピーク・ヒルクライムで女性ドライバーのミシェル・ムートンが優勝。



1990

ドイツDTMでハンス・ヨアヒム・シュトックがドライバーズ・タイトルを獲得する。



2000

世界で最も過酷なレースとして知られるルマン24時間でAudi R8が初勝利を収める。



2006

ルマン24時間でAudi R10がディーゼルエンジン搭載マシンとして初優勝を遂げる。



2009

Audi R8 LMSにより、ニュルブルクリンク24時間耐久レースに挑戦。



2014

第82回ルマン24時間耐久レースにて13度目の優勝。5連覇を達成。



2018

100%電気自動車によるFormula Eに本格参戦し、初年度チーム優勝。



Audi configurator

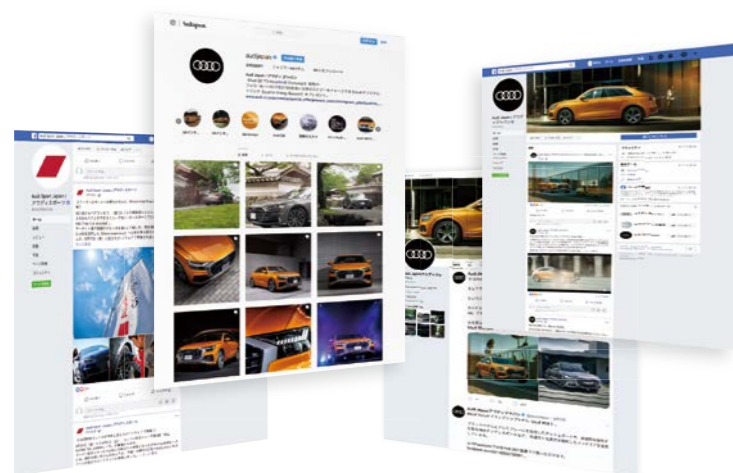
Audiコンフィグレーター。価格シミュレーションで、あなただけのAudiを。

ご希望のモデルに、ボディカラー、インテリア、ホイールなどの組み合わせを様々にお試しいただくことで、自分にぴったりの一台を見つけてみませんか。画面上でイメージを確認しながら、お好みに合わせて自由にセレクト。カスタマイズした内容は印刷することができます。

> configurator.audi.co.jp

Audiの情報はこちらから。

> audi.co.jp



Audi on Social Media

いつでもどこでも、パソコンや携帯電話から、最新情報を入手。

Audiの最新モデルの紹介はもちろん、海外モーターショーや国内イベント情報、ものづくりの哲学、そしてモータースポーツ活動などを、写真や動画で発信。ご利用のソーシャルメディアで、気軽にいち早くチェックしていただけます。

- > [Audi Official facebook](#)
- > [Audi Sport Japan Official facebook](#)
- > [Audi Official twitter](#)
- > [Audi Official youtube](#)
- > [Audi Official LINE](#)
- > [Audi Official Instagram](#)

アウディ ジャパン 🔍

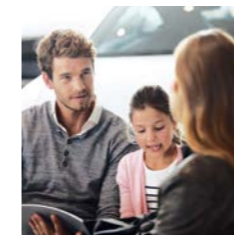
「アウディ ジャパン」もしくは「Audi japan」で検索

Audi Service Program

🚗 保証 🎧 サポート 🛠️ 点検・メンテナンス

Audiは保証、サポート、点検・メンテナンスを3年間無償で付帯いたします。

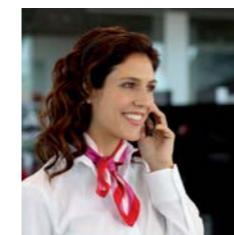
1年目	2年目	3年目
無償		



Audi Warranty 3年間の保証
部品の材質や製造技術上の問題で故障が発生した場合、正規ディーラーにて無料で修理いたします。

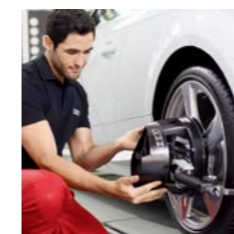
一般保証	3年	新車ご購入から3年間/走行距離無制限(但し、業務用途車両は100,000km以内)
塗装の保証	3年	新車ご購入から3年間

※純正部品・純正アクセサリーの保証は購入日から2年間、錆穴の保証は新車登録日から12年間で、※定期点検整備を実施し、正しい取り扱いを行った車両が対象です。詳しい内容は、保証書をご確認下さい。



Audi Roadside Assistance 3年間のサポート
24時間365日専門のオペレーターが待機し緊急コールにお応えするので、万一の路上における故障の際でも安心です。

サポート	電話によるアドバイス、車両の牽引、車両の保管、メッセージサービス(ご家族へ、会社へ)、路上応急処置(バッテリーチャージ、ガソリン補給など)、牽引後の代替交通・宿泊手配、修理完了車両の引取・搬送、保険会社への連絡
------	---



Audi Freeway Plan 3年間の点検・メンテナンス
ベストコンディションでドライビングをお楽しみいただくためのドイツ本国の厳しい安全基準と最新技術のメンテナンスサポートプログラムです。

定期点検	法定1年点検 メーカー指定点検	法律により定められている点検項目(1年目と2年目) Audi社が指定する定期点検項目
部品・消耗品の交換・補充	Audi社が定める定期交換部品の交換、点検時の状態やディスプレイの表示による交換・補充 例：エンジンオイル交換、オイルフィルター交換、ブレーキ液交換、ブレーキパッド交換、ウインドーウォッシャー液補充 など	

🕒 延長プログラム

さらに2年間延長の保証、サポート、点検・メンテナンスプログラムです。

4年目	5年目
初回車検(有償)	有償

> **Audi CarLife Plus.** 保証とサポートを5年目まで
新車ご購入後3年間付帯されている「一般保証」をご希望により有償にて5年目まで延長できるプログラムです。新車ご購入から60日以内のご契約がお得です。

※一般保証と一部保証範囲が異なります。
※お申込みは初回車検前までとなります。
※3年以内にAudiの新車へお乗換の際は移行が可能です。

> **Audi Roadside Plus.** 24時間、365日のサポートを5年目まで
「Audi Roadside Assistance」をご希望により有償にて5年目まで延長できるプログラムです。

※Audi CarLife Plus.をご契約されたお客様にはAudi Roadside Plus.が自動的に付帯されます。

> **Audi Freeway Plus. Light** より安心より安全なメンテナンスを5年目まで
Audi Freeway Plus.
「Audi Freeway Plan」をご希望により有償にて5年目まで延長できるプログラムです。

※お申込みは初度登録から初回車検前までとなります。
※3年以内にAudiの新車へお乗換の際は移行が可能です。

Audi Premium Automobile Insurance

Audi Premium Care

Audi自動車保険プレミアムに無償で付帯されている「Audi Premium Care」は、ドアミラー、フロントガラス、タイヤパンクの損害を補償するサービスプログラムです。「Audi Premium Care」を利用して、自動車保険を使わなければ翌年の自動車保険のノンフリート等級には影響しません。

Audi自動車保険プレミアム

🚗 ドアミラー損害補償 🚗 フロントガラス損害補償 🚗 タイヤパンク損害補償

※「Audi自動車保険プレミアム」にご加入いただいたAudiオーナーだけのプレミアムサービスです。※お車の修理はAudi正規ディーラーで行うことが前提となります。※修理費用の補償額には上限があります。※サービスの提供は上記いずれかの損害に対し、1年間に1回(長期契約の場合は保険年度ごとに1回)に限ります。※タイヤパンク損害補償については初年度登録から3年以内の車両が対象となります。※詳しくはお近くのAudi正規ディーラーまでお問合せください。

アウディ ジャパン 株式会社

東京都品川区北品川 4-7-35 御殿山トラストタワー 16 階 〒140-0001

Free dial ▶ 0120-598106 AM 9:00 - PM 7:00

For info ▶ www.audi.co.jp

●カタログ写真は、日本で販売される車両とは仕様が異なる場合があります。●本仕様・装備・諸元は予告なく変更される場合があります。●このカタログの内容は2019年12月現在のものです。

