



SQ2



The urban SUV meets high performance

それはまるで、アートとスポーツの出逢いのように。

New Audi Q2のラインアップに、4WDシステムquattro®を搭載したスポーツモデル、New Audi SQ2が待望のデビューを果たしました。

内に秘めたパフォーマンスへの自信を纏い、そのスタイルはいっそうシャープに、力強く磨き上げられています。

Sモデル専用にデザインしたグリルやバンパー、そしてquattroの力強さを体現した張り出したプリスターフェンダーに

SUVとしての逞しさが滲み、アルミニウムルックのエクステリアミラーなどのデザインエレメントがスポーティな佇まいを演出。

走りを愛するあなたの心を魅了するデザインとパフォーマンスを兼ね備えて、

New Audi SQ2はそのポテンシャルを解放する瞬間を待ちわびています。





Aesthetic cover: Sporty exterior design

驚くほどの力を秘め、美しく鍛え抜かれたアスリートの肉体のように。スポーツマインドを、その全身に宿すNew Audi SQ2。

遅しさとしなやかさが共鳴するルーフラインと光の陰影を描くほど立体的なドアパネル。

19インチのアルミホイール 5Vダブルスポークデザイン*が美しくもダイナミックなサイドビューを紡ぎだします。

リヤエンドでは、専用のルーフスポイラーや4本出しのテールパイプが走りへの情熱を主張。

細部にまで貫かれた、躍動的なドライビングへの意志が見る者の胸を高揚させます。

*オプション



Sporty interior design: progressive and charismatic

あなたのスポーツマインドをくすぐり、胸躍るドライビングへと導くNew Audi SQ2のインテリア。

Sモデル専用のマグマレッド&ブラックのファインナッパレザー製スポーツシート*は、情熱的なコントラストで心を高揚させるのはもちろんのこと、コーナリング時の身体をしっかりと受け止めます。

また、エアコン吹き出し口にあしらわれたレッドアクセントリング*をはじめ、各所に散りばめられた赤のアクセントや、鮮やかな光のグラフィックで室内を彩るマルチカラーアンビエントライティング*が、あなたのドライビングをドラマチックに盛り上げます。

*SQ2インテリアデザインパッケージとしてセットオプション。



Driving pleasure: dynamic and powerful

Sモデルならではの、卓越したドライビング体験へ。

最高出力221kW (300PS)、最大トルク400Nmという圧倒的パワーを発揮する、2.0 ℓ TFSI®エンジン。

そのパワーを、Audiが誇る4WDシステムQuattro®が的確に配分し路面に伝えることで、卓越した安定性とトラクションを向上させ、

力強い走破性とスムーズでしなやかな加速感を両立。専用のSスポーツサスペンションがその動力性能をしっかりと受け止めます。

さらに、瞬速のシフトチェンジを可能にする7速ストロニックトランスミッションを組み合わせ、高効率で快適な走行に磨きをかけています。

また、プログレッシブステアリングはハンドルシフトによる操作で、さらにダイナミックでスポーティな走行フィールを実現。

街中、高速道路、そしてワインディングロードといった幅広いシーンで、Sモデルならではの走りをお楽しみください。



Audi SQ2

4WDシステムquattro搭載。
走りへの自信が全身に漲る、Sの称号に相応しいハイパフォーマンスモデル。



※ボディカラー タンゴレド メタリックはオプション。

主要諸元

全長×全幅×全高	4,220×1,800×1,525 (mm)	最高出力[ネット]	221kW(300PS)/5,300-6,500rpm
ホイールベース	2,595 (mm)	最大トルク[ネット]	400Nm(40.8kgm)/2,000-5,200rpm
駆動方式	quattro (4WD)	総排気量	1,984 (cc)

主要標準装備

Exterior

- ・LEDヘッドライト
- ・LEDリヤコンビネーションライト
- ・リヤフォグライト
- ・ブレード マットチタングレー
- ・エクステリアミラーハウジング アルミニウムルック
- ・エクステリアミラー 電動調整&格納機能 自動防眩機能 ヒーター
- ・アルミホイール 5Vスポークスタイル 8J×18+235/45 R18タイヤ

Performance

- ・Sスポーツサスペンション
- ・プログレッシブステアリング
- ・オーディオドライブセレクト
- ・スタートストップシステム

Interior

- ・スポーツシート (フロント) / クロスレザー
- ・手動高さ調整機能 (フロント)
- ・シートヒーター (フロント)
- ・ヘッドライニング ブラック
- ・ステアリングホイール 3スポークレザー マルチファンクション パドルシフト フラットボトム
- ・デラックスオートマチックエアコンディショナー
- ・可倒式リヤシート
- ・ストレージパッケージ リヤUSB充電付
- ・デコラティブパネル マットブラッシュアルミニウム
- ・ドアシルトリム S/S line
- ・ルーフミラー 自動防眩
- ・LEDインテリアライティング
- ・センターアームレスト (フロント)

Assistance & Safety

- ・オーディオパーキングシステム
- ・オーディオホールドアシスト
- ・リヤビューカメラ
- ・オーディブレセス フロント
- ・フロントエアバッグ
- ・サイドエアバッグ (フロント) / カーテンエアバッグ
- ・イモビライザー
- ・アドバンストキーシステム

Technology

- ・ハンズフリー (Bluetooth)
- ・DIS (ドライバーインフォメーションシステム) カラー
- ・オーディオミュージックインターフェース
- ・4スピーカー



アルミホイール 5Vスポークスタイル 8J×18+235/45 R18タイヤ



スポーツシート (フロント) / クロスレザー

主要オプション装備

- コンビニエンス&アシスタンスパッケージ*1
 - ・ハイビームアシスト
 - ・ステアリングホイール 3スポークレザー マルチファンクション パドルシフト
 - ・オートマチックテールゲート
 - ・アダプティブクルーズアシスト
 - ・サイドアシスト
 - ・オーディブレセスベシック
- テクノロジーパッケージ*1
 - ・スマートフォンインターフェース
 - ・ワイヤレス充電
 - ・デコラティブパネル ライトグラフィック (マルチカラーアンビエントライティング専用)
 - ・マルチカラーアンビエントライティング
- ナビゲーションパッケージ
 - ・MMIナビゲーションシステム
 - ・パーチャルコックピット
 - ・TVチューナー
 - ・6スピーカー
- マトリクスLEDヘッドライト
- ・ダイナミックターンインディケーター (フロント/リヤ)

スペシャルオプション

- パノラマサンルーフ*1
- SONOS サウンドシステム*1
- プライバシーガラス
- ファインナッパレザー
- カラードブレイキキャリパー レッド
- アルミホイール 5Vダブルスポークデザイン グラファイトグレー 8J×19+235/40 R19タイヤ
- コントラストペイント マンハッタングレー メタリック*2
- ブラックAudi rings&ブラックスタイリングパッケージ*3
 - ブレード マンハッタングレーメタリック
 - エクステリアミラーハウジング ボディ同色
- ブラックAudi rings&ブラックスタイリングパッケージ*5
 - ブレード プリリアントブラック
 - エクステリアミラーハウジングブラック
- SQ2インテリアデザインパッケージ*4
 - ・ファインナッパレザー (マグマレッド)
 - ・ドアハンドル アルミニウムペイント スレートグレー
 - ・マルチカラーアンビエントライティング
 - ・デコラティブパネル ライトグラフィック (マルチカラーアンビエントライティング専用)
 - ・レッドアクセントリング付き エアコン吹き出し口
 - ・フロアマット
 - ・レッドステッチ (フロント/リヤ)



ブラックAudi rings&ブラックスタイリングパッケージ

*1 ナビゲーションパッケージの選択が必須となります。*2 ボディカラー「アップルグリーン メタリック」「アローグレー パールエフェクト」の選択が必須となります。*3 ボディカラー「ミストブラック メタリック」選択時。

*4 ボディカラー「ターボブルー」「アップルグリーン メタリック」「ナバーラブルー メタリック」選択時は選択不可。*5 ボディカラー「ミストブラック メタリック」選択時は装備できません。※掲載の装備内容は一部抜粋となります。詳しくは別冊のデータインフォメーションをご覧ください。※写真は欧州仕様です。日本仕様と異なります。日本仕様は右ハンドルとなります。 1 1

Body Colours

■ Solid paint finishes



アイビスホワイト



ターボブルー*

■ Metallic paint finishes



グレイシアホワイト メタリック*



ミストブラック メタリック*



アップルグリーン メタリック*
[コントラストペイント マンハッタングレー メタリックの選択
が必須となります。]



タンゴレッド メタリック*



ナバーラブルー メタリック*

■ Pearl effect paint finishes



デイトナグレー パールエフェクト*

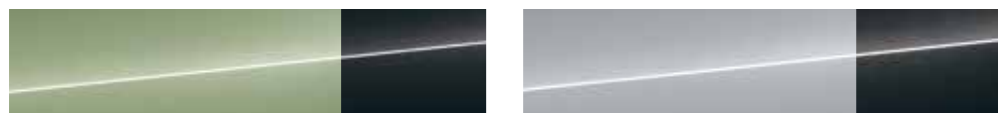


アローグレー パールエフェクト*
[コントラストペイント マンハッタングレー メタリックの選択
が必須となります。]

■ Contrast paints

コントラストペイント*

マンハッタン
グレー
メタリック



ボディカラー アップルグリーン メタリック

アローグレー パールエフェクト



※写真はアップルグリーン メタリック/マンハッタングレー メタリック(ボディカラー/コントラストペイント)です。

Blades



ブレード/マットチタングレー
[標準装備]



ブレード/マンハッタングレー メタリック
[ブラックAudi rings&ブラックスタイリングパッケージとして
セットオプション。
ボディカラー「ミストブラック メタリック」選択時]



ブレード/プリリアントブラック
[ブラックAudi rings&ブラック スタイリングパッケージとして
セットオプション。
ボディカラー「ミストブラック メタリック」選択時は装備
できません。]

Wheels & Tires

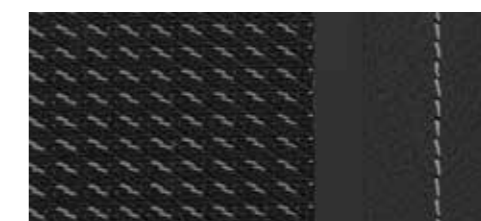


アルミホイール 5Vスポークスタイル 8)×18+235/45 R18タイヤ
[標準装備]



アルミホイール 5Vダブルスポークデザイン グラファイトグレー
8)×19+235/40 R19タイヤ
[オプション]

Seat Colours



ブラック(ロックグレーステッチ) [クロス/レザー]
[標準装備]



ブラック(エクスペレスレッドステッチ) [クロス/レザー]
[標準装備]



ブラック(ロックグレーステッチ) [ファインナップレザー]
[オプション]



マグマレッド(ロックグレーステッチ)&ブラック(エクスペレスレッドステッチ)
[ファインナップレザー]
[SQ2インテリアデザインパッケージとしてセットオプション]

Decorative Inlays



マットブラッシュアルミニウム
[標準装備]



ライトグラフィック(マルチカラーアンビエントライティング専用)
[SQ2インテリアデザインパッケージとしてセットオプション]

Equipment

Standard Equipment 標準装備



LEDヘッドライト

太陽光に近い光源で路面を照射するLEDヘッドライトは、デイトタイムランニングライト、ロービーム、ハイビーム、ポジションライト、インディケータを装備。より高い安全性と利便性、かつ消費電力は少なく、長い耐久年数を誇ります。



LEDリヤコンビネーションライト

視認性の高いLEDライトを採用したインディケータ、ブレーキライト、テールライトなどを、多角形モチーフで印象的なデザインに仕上げています。



スポーツシート(フロント)

コーナリング時に側面をサポートする成形シートサイドボルスターで、スポーティな走りでも身体をしっかりホールドするシート形状。シートの高さ、前後のシートポジション、シートアングル、バックレストアングル、ヘッドレスト、シートベルトの高さを手動で調整できます。

シートヒーター(フロント)

シートクッションとバックレストセンターパネルにシートヒーターを装備。エアコンディショナーコントロールにあるダイレクト選択ボタンで、運転席側と助手席側の温度を個別に数段階調節することができます。

LEDインテリアライティング

LEDインテリアライティングに含まれる以下の機能には、すべて省エネと長寿命を誇るLEDテクノロジーを搭載しています。

- ・フロントとリヤの読書灯付きインテリアライト
- ・運転席と助手席の照明付きメイクアップミラー
- ・ラゲッジコンパートメントライト
- ・フロントフットウェルライト

デラックスオートマチックエアコンディショナー

太陽光を感知して、室温、風量、風流を自動調整。エアコンの温度は運転席、助手席で個別に設定できます。



ステアリングホイール 3スポーク レザー

マルチファンクション パドルシフト フラットボトム

圧倒的なダイナミック感とスポーティネスを兼ね備えた、Sのエンブレムが輝くフラットボトムタイプのステアリングホイールです。ステアリングホイール、ギアレバーノブ/セクターレバーノブを本革で仕立て重厚感を演出。また、どっしりとした形状により、更なる安定のグリップ感を味わえます。ステアリングホイールは、手動で高さとりチの調節が可能。ステアリングホイールには12個のマルチファンクションボタンが備わり、標準装備やオプション装備のインフォテインメントの広範囲な操作を簡単にできるようになっています。パドルシフトを操作してギアを手動で切り替えることが可能です。

プログレッシブステアリング

独自の累進的なギア比設定により、中立付近の安定した細やかな操舵と、スポーツ走行時のダイナミックかつスポーティな操舵を実現します。駐車時には少ないステアリング操作で快適な取り回しを実現できます。



DIS(ドライバーインフォメーションシステム)カラー

鮮明で見やすい高解像度3.5インチカラーディスプレイが、シーンに応じて運転中のドライバーをサポートする各種情報を表示します。

Sスポーツサスペンション

S専用のスプリングとダンパー設定で、標準仕様より車高を20mm引き下げたSスポーツサスペンションがドライビングダイナミクスを向上。路面をダイレクトに捉え、スポーティなハンドリングを実現します。

オーディオドライブセレクト

ボタン操作ひとつで走行状況や好みに合わせて走行特性を選べます。パワーステアリングのアシスト量、エンジン、ギアチェンジ特性を調整し、「auto」、「comfort」、「dynamic」、「efficiency」、「individual」の各モードに設定可能。「efficiency」モードではエンジン、トランスミッション、エアコン、アダプティブクルーズコントロールを自動制御し、燃料効率の良い設定にします。



オーディオホールドアシスト

ブレーキを踏み停止後、その状態で継続的に車両を維持します。一般的な勾配の上り坂や下り坂の途中でも車両を維持できます。センターコンソールのスイッチによりON/OFFの切り替えができます。

オーディオパーキングシステム

オーディオパーキングシステムは、音とMMIディスプレイ内の表示でドライバーの駐車操作をアシスト。検出した物体までの距離は、バンパーに内蔵された超音波センサーによって測定し、表示します。あらかじめ計算した両サイドのガイドラインが仮想レーンとして表示され、駐車スペースへの出し入れをアシストします。

リヤビューカメラ

MMIディスプレイに車両後方の映像と画像を映し出し、駐車操作をサポート。

アドバンストキーシステム

リモートコントロールキーを身につけていれば、センターコンソール上のボタンを押すだけで速やかにエンジンをスタートさせることができます。また、簡単にドアの施錠、解錠ができます。

※アドバンストキーシステムは、電波により種え込み型心臓ペースメーカー等の医療用電子機器に影響を及ぼす恐れがあります。詳しくは正規ディーラーまたはオーディオコミュニケーションセンターまでお問い合わせください。

Optional Equipment

■コンビニエンス&アシスタンスパッケージ*

〈装備内容〉

- ハイビームアシスト
- オートマチックテールゲート
- ステアリングホイール 3スポーク レザー マルチファンクション パドルシフト
- アダプティブクルーズアシスト
- サイドアシスト
- アウディプレセンスベーシック

* ナビゲーションパッケージの選択が必須となります。

ハイビームアシスト

対向車のヘッドライトや他のクルマのリヤライト、市街地の光源などをシステムが自動的に検知。道路状況に応じてハイビームのオン/オフを自動的にコントロールします。



オートマチックテールゲート

運転席ドアのスイッチ、テールゲートのスイッチ、またはリモートコントロールキーいずれかの操作で、テールゲートを自動的に開くことができます。また、開いたときの高さを任意に設定できる機能も備えています。

ステアリングホイール 3スポーク レザー マルチファンクション パドルシフト

ステアリングホイール 3スポーク レザー マルチファンクションの機能として、ナビゲーション操作、ボイスコントロール機能の立ち上げ、曲のスキップなどが手元でできます。さらにパドルシフトで手動のギアチェンジが可能です。

アダプティブクルーズアシスト

高速道路などの走行時、システムがドライバーに代わって車間距離を一定に保ち、ブレーキ&アクセルを自動でコントロール。さらに、最高速度を設定すれば、その速度をキープし、設定されたスピードに達するとクルマが緩やかに速度を制御する「アダプティブクルーズコントロール*」。車線のはみ出しをシステムが監視、フォローし、認識したレーン内の走行をキープする「アクティブレーンアシスト*」。2つの機能を統合することで、安全で快適なクルージングを、より高度にフォローするアダプティブクルーズアシストを搭載しました。高速道路などでの渋滞時にも、前方の車両に合わせて加速、減速、ステアリング操作までアシストします。

* 約0km/h-210km/hでの走行中に限ります。



サイドアシスト

自車を追い抜こうとするクルマが自車の死角にいる場合など、システムが車線変更の危険を予測し、該当する側のエクステリアミラーに搭載されたLEDが点灯してドライバーに警告します。2つのレーダーセンサーが隣車線の後方から近づいてくる車両を感知し、距離と速度差を測定。このシステムは約15km/h以上で走行している場合に作動します。



アウディプレセンスベーシック

万一の事故の場合に、システムが危険を察知すると必要に応じた機能が乗員を保護するために自動的に作動します。例えばフロントのシートベルトを巻き上げて拘束力を強め、乗員の体が前方や左右に投げ出されるのを防止します。同時に、ハザードランプを点滅させ、開いているウインドウを閉じます。他の車載システムと連携することで、どのような運転状況にあるのか判断し自動的に対応します。

■テクノロジーパッケージ*

〈装備内容〉

- スマートフォンインターフェース
- ワイヤレスチャージング
- マルチカラーアンビエントライティング
- デコラティブパネル ライトグラフィック (マルチカラーアンビエントライティング専用)

* ナビゲーションパッケージの選択が必須となります。



スマートフォンインターフェース

日常あなたが愛用しているスマートフォンとAudiがダイレクトにつながります。USBを介してiOSまたはAndroid搭載のスマートフォンを接続すれば、コンテンツをMMIディスプレイに表示できます。ナビゲーション、電話機能、音楽や特定のアプリなどが、MMIコントローラーおよびボイスコントロールで簡単に操作できます。
※ 表示されるコンテンツ、アプリについてはApple Inc.またはGoogle LLCに指定されたもののみ表示可能となります。
※ Apple, CarPlayおよびその他のマークはApple Inc.の商標です。
※ Google, Android Autoおよびその他のマークは、Google LLCの商標です。
※ 対応OSバージョンはiOS 7.1.2以上 (iPhone5以上)、Android 5.0以上となります。

ワイヤレスチャージング

センターコンソールに携帯電話を置くと、ワイヤレスでスマートフォンを充電できます。

※一部機種により利用できない場合があります。



マルチカラーアンビエントライティング

10色から選べるアンビエントライティングは、室内空間を気分に合わせて演出してくれます。

デコラティブパネル ライトグラフィック

(マルチカラーアンビエントライティング専用)

好みに合わせて光の色彩を調整できるマルチカラーアンビエントライティングで、ダッシュボードのデコラティブパネルにもイルミネーションを施すことができます。

■ナビゲーションパッケージ

〈装備内容〉

- MMIナビゲーションシステム
- パーチャルcockピット
- TVチューナー
- 6スピーカー

TVチューナー

車内でTVがお楽しみいただける、TVチューナーを搭載。

MMIナビゲーションシステム

高解像度8.3インチカラーディスプレイを搭載したナビゲーションシステムで、施設情報、電話番号、住所などさまざまな方法で目的地検索が可能。さらに、多彩な観光情報や市街図をPoint of Interest検索 (POI) で表示する3Dマップ、リアルタイムの最新交通状況を取り入れたオンライン交通情報をご利用いただけます。また、アップデートにより最新の情報に更新することができます。素早く直観的に操作できるMMIタッチは、タッチパッドを使った手書き認識をはじめ、マップのスクロールや拡大などが指先で操作可能です。文字入力検索時に、入力中の文字から目的地候補を自動検索できるMMIサーチ、ボイスコマンドによる車載インフォテインメントの簡単操作などの機能が充実。



パーチャルcockピット

12.3インチの高解像度液晶画面に、速度計/回転計やマップ情報、Audi connectサービス、ラジオ/メディア情報などをフレキシブルに表示。操作もマルチファンクション付きステアリングホイールでダイレクトにコントロールできます。VIEWボタンを押すことで、2つの円形メーターの大小切り替えも可能です。小さく表示すれば、オンボードコンピューターやMMIナビゲーションのコンテンツは中央に配置されます。MMIナビゲーションと連携すると3D地形図を高解像度の画面に映し出します。ルートガイダンスを起動している間は、速度計の近くにナビゲーション情報を常に表示します。



マトリクスLEDヘッドライト

ダイナミックターンインディケーター(フロント/リヤ)

LED光源と精密な光学デバイスを組み合わせたカメラシステムによって、高い配光可変性を実現した革新的ライティングテクノロジー。対向車や前方を走るクルマに直接光を照射しないようにコントロールしつつ、それ以外の車間エリアや周辺は明るく照らし出します。クルマのアンロック時やドライビングライトの点灯時、各配光パターンの作動時、対向車とのすれ違いなどのシーンで自動的に明るさをコントロール。また、自動的に前方への照射範囲を変換することでドライバーはクリアな視界で運転を愉しめます。これらにより、従来のロービームとハイビームの区分は不要になります。また、シャープなブレード形状を描いて点灯するLEDポジションライトと、ダイナミックターンインディケーターが印象的なヘッドライトを演出します。

※ダイナミックターンインディケーターの通用範囲は、フロントとリヤになります。

Special Optional Equipment

■ブラック Audi rings & ブラックスタイリングパッケージ*

〈装備内容〉

- ブラックAudi rings
- ブラックスタイリング
- ブレード プリリアントブラック
- エクステリアミラーハウジング ブラック

* ボディカラー「ミトスブラック メタリック」選択時は装備できません。



ブラックAudi rings & ブラックスタイリングパッケージ
装着イメージ

■ブラック Audi rings & ブラックスタイリングパッケージ*

〈装備内容〉

- ブラックAudi rings
- ブラックスタイリング
- ブレード マンハッタングレー メタリック
- エクステリアミラーハウジング ボディ同色

* ボディカラー「ミトスブラック メタリック」の選択が必須となります。



ブレード マンハッタングレー メタリック装着イメージ



プライバシーガラス

リヤウインドウ、リヤドアウインドウ、リヤサイドウインドウのプライバシーを保護するカラードガラス。



パノラマサンルーフ

サンルーフのガラス部分は自動開閉が可能で、チルトアップやオープンにすることができます。車外からルーフを開めるリモートコントロールキーも装備。広く設けられたガラスから車内へ光が降り注ぎ、心地よい空間を作り出します。ウインドディフレクターを搭載し、ルーフオープン時の風切音を軽減します。

※ ナビゲーションパッケージの同時選択が必須となります。



SONOS サウンドシステム

洗練されたデザインとクオリティのSONOSサウンドシステム。センタースピーカーとサブウーファーを含む14個の高性能スピーカー、そして合計705ワット、15チャンネルのアンプの調和により音楽をダイレクトに、最大限の強度で感じる優れたサウンド体験を実現。

※ ナビゲーションパッケージの同時選択が必須となります。



カラードブレーキキャリパー レッド

アウディ ジャパン フォルクスワーゲン グループ ジャパン 株式会社

東京都品川区北品川 4-7-35 御殿山トラストタワー 16 階 〒140-0001

Free dial ▶ 0120-598106 AM 9:00 - PM 7:00

For info ▶ www.audi.co.jp

●カタログ写真は、日本で販売される車両とは仕様が異なる場合があります。●本仕様・装備・諸元は予告なく変更される場合があります。●このカタログの内容は2022年2月現在のものです。

