



Q2|SQ2





Dynamic design, outstanding fun at the wheel

プレミアムコンパクトSUV、Audi Q2を選ぶこと。それは、あなたの毎日をよりアグレッシブなものに変えていくことを意味します。見る者の感性をくすぐる、斬新な多角形をモチーフにしたポリゴンデザイン。都市の中はもちろん、自然の中でも存在感を放つ大胆な造形は、そのディテールをさらに磨き抜き、スポーティに進化しました。コンパクトなボディにゆとりのある居住性と積載性を備え、充実したアシスタンスとインフォテインメントを搭載。そしてスタイルに合わせて選べる、advancedとスポーティなS lineをラインアップしました。さらに1.5ℓ TFSI®エンジンに加え、新たにクリーンディーゼル2.0ℓ TDIエンジンをご用意。あなたの毎日に輝きを添える一台へ、その選択肢がいろいろ広がりました。自分らしいスタイルを纏って力強く走り出せば、プログレッシブステアリングによる俊敏でキレのいい操舵性と取り回しの良さが、胸に抱いた好奇心を先へ、先へと導いて行くことでしょう。

Audi Q2 advanced



SUV with an edge

ダイナミックな造形とエッジの効いたデザインディテールで、よりシャープに、スポーティに。遅しく、躍動感あるデザインが魅力のAudi Q2は、より精緻になった八角形のシングルフレームグリル、光と影の陰影を生み出す彫りの深いドアパネルなどに、独自のデザインコンセプトが息づいています。advancedではボンネット先端の3分割のスリット、幅広くデザインされたエアインテーク、力強く張り出したホイールアーチが今にも走り出しそうなスポーティネスを主張し、そしてシルバーのアンダーガードがオフロードのタフネスを印象づけます。細部まで表された強い個性とバランスのとれたスタイルは、Audi Q2 advancedが内に秘めたドライビングへの自信を、見る者へと存分に物語ります。

Surprisingly full of character

Audi Q2 advancedで走れば、その背中にも熱い視線を感じるはずです。
クーペのように流麗なルーフラインから続く、彫刻のようにダイナミックに形作られたリヤエンド。
大きなルーフスポイラーと多角形のリヤライト、そして新たなデザインのリヤバンパー、リヤディフューザーが揺るぎない存在感を主張します。
また、ホイールアーチやサイドシルに施したコントラストペイントとCピラーのブレードがボディカラーを鮮やかに引き立て、
いっそう表情豊かに仕上げています。





Make new connections. Every day

伸びやかな空間が広がるAudi Q2のインテリア。

シンプルな水平基調のダッシュボードと、随所に配された幾何学的なデザインエレメントが、ゆとりの中にも心地よい緊張感をも感じさせます。

MMIナビゲーション*1やバーチャルコックピット*1、スマートフォンインターフェース*2、そしてネットワークを介して世界とつながるAudi connect*1が、ドライブの利便性を高めます。

空間全体を包む個性的でモダンなスタイルが、ドライバーのインスピレーションを心地よく刺激することでしょう。

*1 ナビゲーションパッケージとしてセットオプション。

*2 テクノロジーパッケージとしてセットオプション(ナビゲーションパッケージの選択が必須となります)。

※表示されるコンテンツ、アプリについてはApple Inc.またはGoogle LLCに指定されたもののみ表示可能となります。



ひとたびシートに腰を沈めれば、ゆったりとした空間の広がりを感じる。
Audi Q2のキャビンは、前後席ともに余裕のヘッドクリアランスを確保。
取り回しの良いコンパクトなボディと、
大人が十分に腰を落ち着けられる伸びやかさを兼ね備えています。



シチュエーションに合わせて、ユーティリティを発揮するAudi Q2。
通常時405ℓの積載性を誇るラゲッジスペースは、リヤシートの40：60分割可倒構造により、
長い荷物などは片側だけを倒して積むことができるほか、
大きな荷物の場合は全体を折り畳むことで最大1,050ℓの広々とした積載スペースに。
あなたの使い方に合わせて空間をアレンジできます。

Audi Q2 S line



Ready set goals

よりスポーティに、引き締まったディテールを纏ったS line。個性的なポリゴンデザインを引き立てる、逞しい印象のシングルフレームグリルや、五角形の堂々たるエアインテークをシルバーのラインで結ぶS lineバンパーなど、その表情はどこまでも精悍です。オプションで、マトリクスLEDヘッドライトダイナミックターンインディケーター*1を選択すれば、鋭く研ぎ澄まされた眼差しにより、さらに迫力ある佇まいに。もちろん、革新的なライティングテクノロジーにより周囲の状況に合わせて配光を自動調整、クリアで均一な光でドライバーの視界を確保します。さらに、5スポークVデザイン18インチアルミホイール*2が足元を演出。それは、タフな肉体を持ちながら、しなやかな動きで人々を魅了するアスリートのように、行く先を静かに見つめながら走り出す瞬間への期待を感じさせます。

*1 オプション(コンビニエンス&アシスタンスパッケージ、ナビゲーションパッケージの選択が必須となります)。
*2 S line プラスパッケージとしてセットオプション(コンビニエンス&アシスタンスパッケージ、ナビゲーションパッケージの選択が必須となります)。

Athletic, urban and full of character

Audi Q2 S lineのスタイリングの特徴が、存分に表現されたリヤエンド。ルーフスポイラーへと導かれるクーペのような曲線のルーフライン、そしてフルベイント*のボディが、風格のある佇まいに洗練された印象をもたらします。ここに、シルバーのデザインエレメントで存在感を醸し出すリヤバンパーと新たなデザインのリヤディフューザー、セレナイトシルバーにカラーリングされたCピラーのブレードが調和することで堂々としながらもシャープな後ろ姿に。SUVらしい量感とスポーティネスを見事に融合させることで、佇む時も躍動する時も、強烈な印象を残すことでしょう。

*ボディカラー「アローグレイ パールエフェクト」選択時はマンハッタングレー メタリックのコントラストペイントとなります。



Customisation extends to the interior



S lineでは、オプションのS line プラスパッケージ*を選択することで、ステンレススチールフットペダルや、アルミニウムルックインテリアなど、スポーティネスを見事に表現した設えで、あなたのドライビングを盛り上げます。さらに、デコラティブパネル ライトグラフィックは、マルチカラーアンビエントライティングの光で彩られあなたの感性を刺激するドラマティックな時間を紡ぎだすことでしょう。
*オプション(コンビニエンス&アシスタンスパッケージ、ナビゲーションパッケージの選択が必須となります)。



ドライバースーツに身を委ね、ハンドルに手を添えた瞬間に感じる上質感。

高揚感の中にあるあなたを、Audi Q2 S lineは、厳選した MATERIALでもてなします。

S line専用のロゴがエンボスで記されたクロスレザーのスポーツシート(フロント)*は身を委ねるあなたの身体をしっかりホールドします。

マルチファンクションパドルシフト付き3スポークレザーのステアリングホイール*とともに、どこまでもスポーティな走りへとあなたを導きます。

*S line プラスパッケージとしてセットオプション(コンビニエンス&アシスタンスパッケージ、ナビゲーションパッケージの選択が必須となります)。



Fun at the wheel

Audi Q2では、あなたに洗練されたドライブ体験をもたらす2つのエンジンをラインアップしました。

最高出力110kW(150PS)、最大トルク250Nm(25.5kgm)の1.5ℓ TFSIエンジンは、シリンダーオンデマンド効率システム(cod)*を採用し、低速走行でのエンジン低負荷時などに4気筒のうち2気筒を自動的に停止することで燃料消費の低減に貢献。

一方、最高出力110kW(150PS) 最大トルク340Nm(34.7kgm)のクリーンディーゼル2.0ℓ TDIエンジンは、低回転域から力強いトルクを発生し、パワフルで余裕のある走りと優れた燃費効率を両立します。

いずれのエンジンにも、瞬時のシフトチェンジを可能にする7速Sトロニックトランスミッションを組み合わせ、高効率で快適な走行に磨きをかけました。

最小回転半径5.1mのとり回しのよいボディとともに、プログレッシブステアリングは、

街中や駐車時でも快適なハンドル操作を可能にし、一方で、ワインディングロードでのダイナミックなドライビングをも実現します。

またオーディオドライブセレクトによって、ドライバーの好みや状況、シーンに合わせて自在に走行特性を設定でき、

より効率的なドライビングスタイルを可能に。胸のすくようなドライビングフィールをお楽しみいただけます。

* Audi Q2 35 TFSI advanced, Q2 35 TFSI S lineに標準装備。



The urban SUV meets high performance

それはまるで、アートとスポーツの出逢いのように。

4WDシステムquattro®を搭載したスポーツモデル、Audi SQ2は内に秘めたパフォーマンスへの自信を纏い、

そのスタイルをいっそうシャープに、力強く研ぎ澄ませています。

Sモデル専用にデザインしたグリルやバンパー、そしてquattroの力強さを体現した張り出したプリスターフェンダーに

SUVとしての逞しさが滲み、アルミニウムルックのエクステリアミラーなどのデザインエレメントがスポーティな佇まいを演出。

走りを楽しむあなたの心を魅了するデザインとパフォーマンスを兼ね備えて、

Audi SQ2はそのポテンシャルを解放する瞬間を待ちわびています。





Aesthetic cover: Sporty exterior design

驚くほどの力を秘め、美しく鍛え抜かれたアスリートの肉体のように。スポーツマインドを、その全身に宿すAudi SQ2。

遅しさとしなやかさが共鳴するルーフラインと光の陰影を描くほど立体的なドアパネル。

19インチのアルミホイール 5Vダブルスポークデザイン*が美しくもダイナミックなサイドビューを紡ぎだします。

リヤエンドでは、専用のルーフスポイラーや4本出しのテールパイプが走りへの情熱を主張。

細部にまで貫かれた、躍動的なドライビングへの意志が見る者の胸を高揚させます。

*オプション



Sporty interior design: progressive and charismatic

あなたのスポーツマインドをくすぐり、胸躍るドライビングへと導くAudi SQ2のインテリア。

Sモデル専用のブラックのファインナッパレザー製スポーツシート*は、情熱的なコントラストで心を高揚させるのはもちろんのこと、コーナリング時の身体をしっかりと受け止めます。また、エアコン吹き出し口にあしらわれたレッドアクセントリング*をはじめ、各所に散りばめられた赤のアクセントや、鮮やかな光のグラフィックで室内を彩るマルチカラーアンビエントライティング*が、あなたのドライビングをドラマチックに盛り上げます。

*テクノロジーパッケージ、SQ2インテリアデザインパッケージとしてセットオプション



Driving pleasure: dynamic and powerful

Sモデルならではの、卓越したドライビング体験へ。

最高出力221kW (300PS)、最大トルク400Nmという圧倒的パワーを発揮する、2.0ℓ TFSIエンジン。

そのパワーを、Audiが誇る4WDシステムquattroが的確に配分し路面に伝えることで、卓越した安定性とトラクションを向上させ、

力強い走破性とスムーズでしなやかな加速感を両立。専用のSスポーツサスペンションがその動力性能をしっかりと受け止めます。

さらに、瞬速のシフトチェンジを可能にする7速Sトロニックトランスミッションを組み合わせ、高効率で快適な走行に磨きをかけています。

また、プログレッシブステアリングはハンドルシフトによる操作で、さらにダイナミックでスポーティな走行フィールを実現。

街中、高速道路、そしてワインディングロードといった幅広いシーンで、Sモデルならではの走りをお楽しみください。





LEDヘッドライト

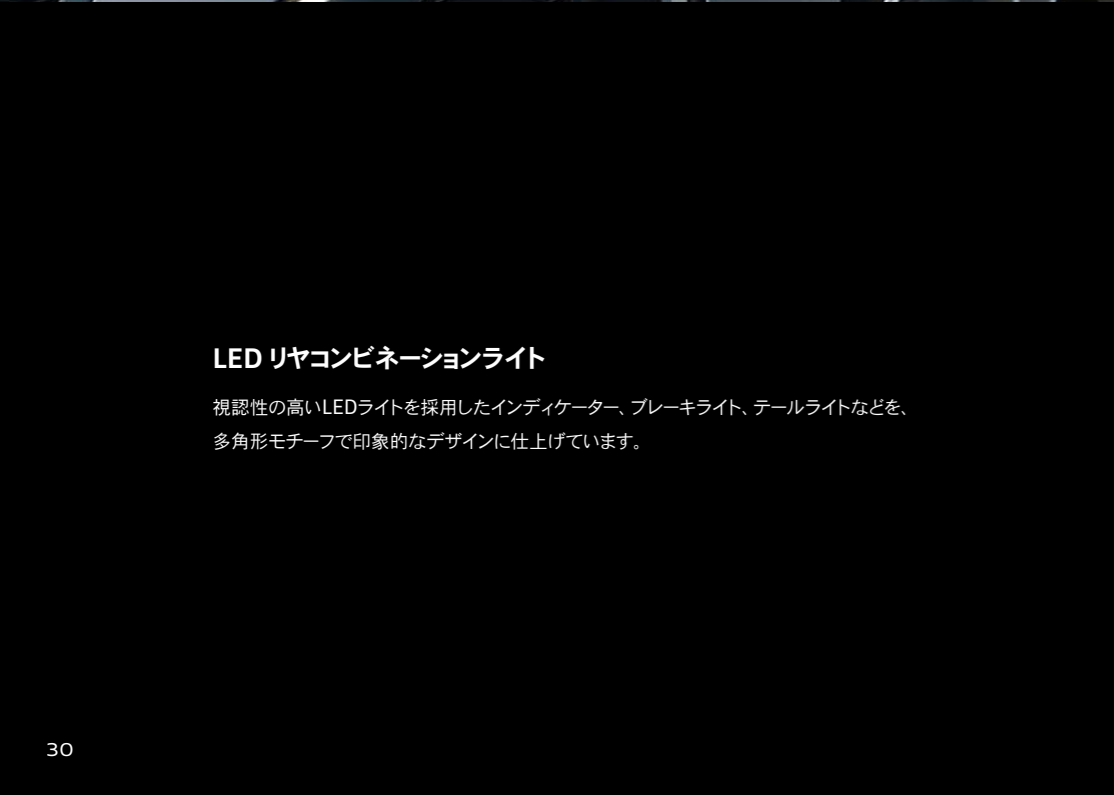
太陽光に近い光源で路面を照射するLEDヘッドライトは、デイトタイムランニングライト、ロービーム、ハイビーム、ポジションライト、インディケータを装備。より高い安全性と利便性、かつ消費電力は少なく、長い耐久年数を誇ります。



バーチャルコックピット*

高解像度12.3インチカラー液晶フルデジタルディスプレイに、スピードメーター、タコメーター、マップ情報、Audi connectサービス、ラジオ/メディア情報をフレキシブルに表示。操作もマルチファンクション付きステアリングホイールでダイレクトに行えます。またVIEWボタンを押すことでメーター表示を小さくすれば、オンボードコンピューターやMMIナビゲーションのコンテンツ、3D地形図などをより見やすく画面の広いエリアに表示できます。運転中に必要な情報を目前に集約することで、視線移動を抑えドライビングの集中を妨げません。

*ナビゲーションパッケージとしてセットオプション。



LED リヤコンビネーションライト

視認性の高いLEDライトを採用したインディケータ、ブレーキライト、テールライトなどを、多角形モチーフで印象的なデザインに仕上げています。



スマートフォンインターフェース*

USBケーブルを介して、お手持ちのiOSまたはAndroid搭載のスマートフォンを接続可能。スマートフォン内のコンテンツ (MAP、メッセージ、電話、音楽等) やお気に入りのアプリをMMIディスプレイに表示し、スマートフォンに触れずに操作することができます。

* テクノロジーパッケージとしてセットオプション (ナビゲーションパッケージの選択が必須となります)。
※表示されるコンテンツ、アプリについてはApple Inc. またはGoogle LLCに指定されたもののみ表示可能となります。
※Apple, CarPlayおよびその他のマークはApple Inc. の商標です。
※Google, Android Autoおよびその他のマークは、Google LLCの商標です。
※対応OSバージョンはiOS最新推奨 (iPhone 6以上)、Android 5.0以上となります。



Infotainment

MMIナビゲーション*

高解像度8.3インチカラーディスプレイを搭載したナビゲーションシステムで、施設情報、電話番号、住所などさまざまな方法で目的地検索が可能。さらに、多彩な観光情報や市街図をPoint of Interest検索(POI)で表示する3Dマップ、リアルタイムの最新交通状況を取り入れたオンライン交通情報をご利用いただけます。

素早く直観的に操作できるMMIタッチは、タッチパッドを使った手書き認識をはじめ、マップのスクロールや拡大などが指先で操作可能です。文字入力検索時に、入力中の文字から目的地候補を自動検索できるMMIサーチ、ボイスコマンドによる車載インフォテインメントの簡単操作などの機能が充実。

* ナビゲーションパッケージとしてセットオプション。

Audi connect*

Audi connectの各種サービスが、あなたのAudiと世界をネットワークでリアルタイムにつながります。たとえば、お望みの目的地の検索や、最新ニュース、天気予報のチェックが可能。さらに、Wi-Fiホットスポットとしても機能するので、ノートパソコンやタブレットなどのモバイル機器を接続していただけます。簡単に便利で直感的。それがAudi connectです。

* ナビゲーションパッケージとしてセットオプション。

Audi connect

→ コミュニケーション



Wi-Fiスポット
モバイル機器をインターネットに接続します。

→ インフォテインメント



天気
天気予報を確認することができます。

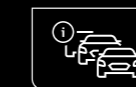


オンラインニュース
最新の出来事についてテキストで表示します。

→ モビリティ & ナビゲーション



オンライン施設検索
Point of Interest検索(POI)を使用し、指定した地域のグルメやショッピング、レジャーなどさまざまなジャンルのスポット情報を検索し、目的地に設定できます。



オンライン交通情報
それぞれの道路の交通情報をカラー表示することで、動的経路誘導をサポート。例えば国道や地方道路など、広い範囲での道路網をカバーしながら、渋滞の発生と解消について、より迅速で正確な情報をお届けします。



駐車場情報*
駐車場(立体駐車場を含む)を探お手伝いをします。駐車料金のほか、可能な場合は駐車スペースの空き情報なども提供します。
※価格データは実際のものとは異なる場合があります。必ず店頭価格をご確認ください。
※満空情報はデータをダウンロードした時点でのものであり、到着した時点での状態を保証するものではありません。
※ご案内した駐車場において、車両サイズに制限があり、駐車できない場合もございます。



ガソリンスタンド情報*
ガソリンスタンドを検索します。可能な場合は料金情報も提供します。
※価格データは実際のものとは異なる場合があります。必ず店頭価格をご確認ください。



衛星地図のマッピングサービス
高解像度の航空画像、衛星画像などを見ることができます。



カレンダー(予定表)**
myAudiアプリのカレンダーサービスにより、スマートフォンがWi-Fiでクルマに接続されていれば、お使いのスマートフォンのカレンダーにいつでも簡単にアクセスして、スケジュールをMMIで手軽に見ることができます。カレンダーに目的地の住所や地点名称が設定されていれば、そのままナビゲーションすることも可能です。

*1 ナビゲーションの目的地検索から表示できます。*2 事前にmyAudiへの登録が必要となります。

myAudi

ご自身のアカウントをお作りいただくことでmyAudiの利用が可能です。初回登録後はAudi connectがサポートする様々なサービスをお選びいただくことで、ご自宅に居ながらサービスの管理設定を行うことが可能です。また、走行中もスマートフォン(Android8.0以上、もしくはiOS14.0以上)にダウンロードしたmyAudiアプリから、これらのサービスをご利用いただくことが可能です。セキュリティはパスワードによって厳重に守られています。
myAudi (URL:<https://my.audi.com/>)



Performance



最高出力110kW(150PS)、最大トルク250Nm(25.5kgm)の新たな1.5ℓ TFSIエンジンには、シリンダーオンデマンド効率システム(cod)*を採用。燃料消費の低減に貢献します。一方、最高出力110kW(150PS) 最大トルク340Nm(34.7kgm)のクリーンディーゼル2.0ℓ TDIエンジンは、低回転域から力強いトルクを発生し、パワフルで余裕のある走りと優れた燃費効率を両立。いずれのエンジンにも、瞬時のシフトチェンジを可能にする7速Sトロニックトランスミッションを組み合わせ、高効率で快適な走行を実現。しなやかに鍛え上げられたサスペンションとあいまってスポーティな走行性と快適性を両立しています。プログレッシブステアリングは街中や駐車時でも快適なハンドル操作を可能にし、一方で、ワインディングロードでのダイナミックなドライビングをも実現します。またオーディティブセレクトはパワーステアリングのアシスト量、エンジン、ギアチェンジ特性を調整し、「auto」、「comfort」、「dynamic」、「efficiency」、「individual」の各モードに設定可能。ドライバーの好みや状況、シーンに合わせて自在に走行特性を設定でき、より効率的なドライビングスタイルを可能にしています。

シリンダーオンデマンド(cod)

シリンダーオンデマンド(cod)は、状況に応じてエンジンの一部のシリンダーを休止させるシステムです。郊外の道路をクルージング中といった、あまりパワーを必要としないシーンで、半数のシリンダーのバルブ作動と燃料噴射を停止。高効率で低燃費なドライビングを実現します。加速や登坂などでアクセルを踏み込むと、乗員が気づかないほど素早く全シリンダーの運転が再開され、力強い走りを楽しむことができます。

* Audi Q2 35 TFSI advanced, Q2 35 TFSI S lineに標準装備。

quattro®*

エンジンが生み出す力を走行状況に応じて的確に路面に伝える電子制御式油圧多板クラッチを採用した4WDシステムquattroが、4輪すべてにバランスよくパワーを配分。安定した加速とスポーティなコーナリング、高い走行安定性を実現します。

* Audi SQ2に標準装備。

For more safety and Driving convenience.

Audi Q2には、走行中に前走車への追突の危険がある場合に警告やブレーキング操作を行う
オーディブレセンスフロントをはじめ、駐車時に役立つオーディパーキングシステムやリヤビューカメラなどを標準装備。
さらに従来のアダプティブクルーズコントロールとアクティブレーンアシストを統合した、
アダプティブクルーズアシスト*を選択できるようになりました。
高速道路などでの渋滞時にも、前方の車両に合わせて加速、減速、ステアリング操作までアシストし、
運転のストレスを大幅に軽減。先端のテクノロジーで、あなたのドライブを安全・快適にサポートします。
*コンビニエンス&アシスタンスパッケージとしてセットオプション (ナビゲーションパッケージの選択が必須となります)。



アダプティブクルーズアシスト*

高速道路などでの走行時、システムがドライバーに代わって車間距離を一定に保ち、ブレーキ&アクセルを自動でコントロール。さらに、最高速度を設定すれば、その速度をキープし、設定されたスピードに達するとクルマが緩やかに速度を制御する「アダプティブクルーズコントロール」。車線のはみ出しをシステムが監視、フォローし、認識したレーン内の走行をキープする「アクティブレーンアシスト」。Audiが誇る2つの機能を統合することで、安全で快適なクルージングを、より高度にフォローするアダプティブクルーズアシストを搭載しました。高速道路などでの渋滞時にも、前方の車両に合わせて加速、減速、ステアリング操作までアシストします。

*コンビニエンス&アシスタンスパッケージとしてセットオプション (ナビゲーションパッケージの選択が必須となります)。

サイドアシスト*

自車を追い抜こうとするクルマが自車の死角にいる場合など、システムが車線変更の危険を予測し、該当する側のエクステリアミラーに搭載されたLEDが点灯してドライバーに警告します。2つのレーダーセンサーが隣車線の後方から近づいてくる車両を感知し、距離と速度差を測定。このシステムは約15km/h~250km/hで走行している場合に作動します。

*コンビニエンス&アシスタンスパッケージとしてセットオプション (ナビゲーションパッケージの選択が必須となります)。

オーディパーキングシステム

オーディパーキングシステムは、音とMMIディスプレイ内の表示でドライバーの駐車操作をアシスト。検出した物体までの距離は、バンパーに内蔵された超音波センサーによって測定し、表示します。あらかじめ計算した両サイドのガイドラインが仮想レーンとして表示され、駐車スペースへの出し入れをアシストします。

オーディホールドアシスト

ブレーキを踏み停止後、その状態で継続的に車両を維持します。一般的な勾配の上り坂や下り坂の途中でも車両を維持できます。センターコンソールのスイッチによりON/OFFの切り替えができます。

オーディブレセンス フロント

前方を横断中の歩行者や、走行中の車両を検知。危険な状況が発生しそうな際に、ドライバーに対して聴覚及び視覚的に警告を発し、ドライバーが反応を示さなかった場合システムがブレーキを作動させ、衝突の衝撃緩和や、回避を図ります。

オーディブレセンスベーシック*

万一の事故の場合に、システムが危険を察知すると必要に応じた機能が乗員を保護するために自動的に作動します。例えばフロントのシートベルトを巻き上げて拘束力を強め、乗員の体が前方や左右に投げ出されるのを防止します。同時に、ハザードランプを点滅させ、開いているウィンドウを閉じます。他の車載システムと連携することで、どのような運転状況にあるのか判断し自動的に対応します。

*コンビニエンス&アシスタンスパッケージとしてセットオプション (ナビゲーションパッケージの選択が必須となります)。

リヤビューカメラ

MMIディスプレイに車両後方の映像と画像を映し出し、駐車操作をサポート。

※各セーフティ、アシスタンス機能はあくまでもドライバーをサポートする運転支援機能であり、その制御には限界があります。システム自体はその機能の範囲内でしか作動することができません。また、気象条件や道路状況、周囲の状況等によって作動しない場合がありますのでご注意ください。運転者は周囲の状況を注意し、つねに安全運転を心がけてください。※Audi 正規ディーラーで実施している衝突被害軽減ブレーキ等の各セーフティ、アシスタンス機能の試乗体験は、作動条件等の基準に基づき安全を確保した上で実施しています。お客様自らの判断での作動テストは大変危険ですので絶対に行わないでください。各機能の詳細はP49-50をご参照ください。 37

Audi Q2 35 TFSI advanced

Audi Q2 35 TDI advanced

ダイナミックな走りと大胆なポリゴンデザインが、スポーティネスとタフネスを主張するプレミアムコンパクトSUV。



主要諸元

Audi Q2 35 TFSI advanced

全長×全幅×全高	4,200×1,795×1,530(mm)
ホイールベース	2,595(mm)
総排気量	1,497(cc)
最高出力[ネット]	110 kW(150PS) / 5,000-6,000rpm
最大トルク[ネット]	250 Nm(25.5kgm) / 1,500-3,500rpm
駆動方式	FWD

Audi Q2 35 TDI advanced

全長×全幅×全高	4,200×1,795×1,530(mm)
ホイールベース	2,595(mm)
総排気量	1,968(cc)
最高出力[ネット]	110 kW(150PS) / 3,500-4,000rpm
最大トルク[ネット]	340 Nm(34.7kgm) / 1,750-3,000rpm
駆動方式	FWD

主要標準装備

Exterior

- ・LEDヘッドライト
- ・LEDリヤコンビネーションライト
- ・リヤフォグライト
- ・ブレード マンハッタングレー メタリック
- ・エクステリアミラー 電動調整&格納機能 自動防眩機能ヒーター
- ・アルミホイール 5ダブルスポークデザイン 7J×17+215/55R17タイヤ

Performance

- ・スタンダードサスペンション
- ・プログレッシブステアリング
- ・アウディドライブセレクト
- ・スタートストップシステム

Interior

- ・スタンダードシート/スクリプトクロス
- ・手動高さ調整機能(フロント)
- ・可倒式リヤシート
- ・ストレージパッケージ リヤUSBチャージング付
- ・デコラティブパネル ダイヤモンドベイント フィニッシュシルバーグレー
- ・ドアシルトリム アルミニウム
- ・ステアリングホイール 3スポークレザー マルチファンクション
- ・標準ヘッドライニング
- ・デラックスオートマチックエアコンディショナー
- ・ルームミラー 自動防眩
- ・LEDインテリアライティング
- ・センターアームレスト(フロント)

Assistance & Safety

- ・アウディパーキングシステム
- ・アウディホールドアシスト
- ・リヤビューカメラ
- ・アウディプレセンス フロント
- ・フロントエアバッグ
- ・サイドエアバッグ(フロント) / カーテンエアバッグ
- ・イモビライザー
- ・アドバンストキーシステム

Technology

- ・ハンズフリー (Bluetooth)
- ・DIS (ドライバーインフォメーションシステム) カラー
- ・アウディミュージックインターフェース
- ・4スピーカー

太文字はadvancedにのみ標準仕様となる装備です。



アルミホイール 5ダブルスポークデザイン 7J×17+215/55R17タイヤ



スタンダードシート/スクリプトクロス

主要オプション装備

太文字はadvancedにのみ設定可能な装備です。

■ コンビニエンス&アシスタンスパッケージ*1

- ・ハイビームアシスト
- ・シートヒーター(フロント)
- ・オートマチックテールゲート
- ・アダプティブクルーズアシスト
- ・サイドアシスト
- ・アウディプレセンスベアシック

■ ナビゲーションパッケージ

- ・MMIナビゲーションシステム
- ・バーチャルコックピット
- ・TVチューナー
- ・6スピーカー

■ テクノロジーパッケージ *1

- ・スマートフォンインターフェース
- ・ワイヤレスチャージング

■ ブレード フロレットシルバーメタリック*2

- パノラマサンルーフ*1
- SONOS サウンドシステム*1
- パーシャルレザーシート
- プライバシーガラス
- アルミホイール 5アーム ダイナミックデザイン グラファイトグレー 7J×18+215/50R18タイヤ

■ ブラックAudi rings&ブラックスタイリングパッケージ*3

- ブレードプリリアントブラック
- エクステリアミラーハウジングブラック

■ ブラックAudi rings&ブラックスタイリングパッケージ*4



ブラックAudi rings&ブラックスタイリングパッケージ、アルミホイール 5アーム ダイナミックデザイン グラファイトグレー 7J×18+215/50R18タイヤ(オプション)装着イメージ

*1 ナビゲーションパッケージの選択が必須となります。*2 ボディカラー「ミストブラックメタリック」「マンハッタングレーメタリック」「ナバーラブルーメタリック」の選択が必須となります。*3 ボディカラー「ミストブラックメタリック」選択時は装備できません。*4 ボディカラー「ミストブラックメタリック」選択時、※掲載の装備内容は一部抜粋となります。詳しくは別冊のデータインフォメーションをご覧ください。※写真は欧州仕様です。日本仕様は右ハンドルとなります。 39

Audi Q2 35 TFSI S line Audi Q2 35 TDI S line

より洗練され引き締まったディテールを纏ったS line。
SUVらしい量感とスポーティネスを見事に融合。



主要諸元

Audi Q2 35 TFSI S line

全長×全幅×全高	4,205×1,795×1,520(mm)
ホイールベース	2,595(mm)
総排気量	1,497(cc)
最高出力[ネット]	110 kW(150PS) / 5,000-6,000rpm
最大トルク[ネット]	250 Nm(25.5kgm) / 1,500-3,500rpm
駆動方式	FWD

Audi Q2 35 TDI S line

全長×全幅×全高	4,205×1,795×1,520(mm)
ホイールベース	2,595(mm)
総排気量	1,968(cc)
最高出力[ネット]	110 kW(150PS) / 3,500-4,000rpm
最大トルク[ネット]	340 Nm(34.7kgm) / 1,750-3,000rpm
駆動方式	FWD

主要標準装備

Exterior

- ・LEDヘッドライト
- ・LEDリヤコンビネーションライト
- ・リヤフォグライト
- ・ブレード セレナイトシルバー
- ・エクステリアミラー 電動調整&格納機能
自動防眩機能ヒーター
- ・アルミホイール 5アームスターデザイン
7Jx17+215/55R17タイヤ

Performance

- ・スポーツサスペンション
- ・プログレッシブステアリング
- ・アウディドライブセレクト
- ・スタートストップシステム

Interior

- ・スタンダードシート/スクリプトクロス
- ・手動高さ調整機能(フロント)
- ・可倒式リヤシート
- ・ストレージパッケージリヤUSBチャージング付
- ・デコラティブパネル ダイヤモンドペイント
フィニッシュシルバーグレー
- ・ドアシルトリム S/S line
- ・ステアリングホイール 3スポークレザー
マルチファンクション
- ・標準ヘッドライニング
- ・デラックスオートマチックエアコンディショナー
- ・ルームミラー 自動防眩
- ・LEDインテリアライティング
- ・センターアームレスト(フロント)

主要オプション装備

- コンビニエンス&
アシスタンスパッケージ*1

- ・ハイビームアシスト
- ・シートヒーター(フロント)
- ・オートマチックテールゲート
- ・アダプティブクルーズアシスト
- ・サイドアシスト
- ・アウディプレセンスベアシック

- S line プラスパッケージ*2

- ・スポーツシート(フロント)
- ・クロス/レザーシート S line ロゴ
- ・ヘッドライニングブラック
- ・アルミニウムルックインテリア
- ・マルチカラーアンビエントライティング
- ・デコラティブパネル ライトグラフィック
(マルチカラーアンビエントライティング専用)
- ・ステアリングホイール 3スポークレザー
マルチファンクション パドルシフト
- ・S line ステアリングホイールエンブレム
- ・ステンレススチールフットペダル
- ・アルミホイール 5スポークYデザイン
7Jx18+215/50 R18タイヤ

- テクノロジーパッケージ*1

- ・スマートフォンインターフェース
- ・ワイヤレスチャージング

- ナビゲーションパッケージ

- ・MMIナビゲーションシステム
- ・パーチャルコックピット
- ・TVチューナー
- ・6スピーカー

- マトリクスLEDヘッドライト
ダイナミックターンインディケー
ター(フロント/リヤ)*2

太文字はS lineにのみ設定可能な装備です。

Assistance & Safety

- ・アウディパーキングシステム
- ・アウディホールドアシスト
- ・リヤビューカメラ
- ・アウディプレセンス フロント
- ・フロントエアバッグ
- ・サイドエアバッグ(フロント) /
カーテンエアバッグ
- ・イモビライザー
- ・アドバンストキーシステム

Technology

- ・ハンズフリー (Bluetooth)
- ・DIS (ドライバーインフォメーション
システム) カラー
- ・アウディミュージックインターフェース
- ・4スピーカー

スペシャルオプション

- パノラマサンルーフ*1

- SONOS サウンドシステム*1
- プライバシーガラス
- アルミホイール 5アーム
ダイナミックデザイン
グラファイトグレー
7Jx18+215/50R18タイヤ

- コントラストペイント
マンハッタングレー メタリック*3

- ブラックAudi rings&ブラック
スタイリングパッケージ*4

- ブレードプリリアントブラック
- エクステリアミラーハウジング
ブラック

- ブラックAudi rings&ブラック
スタイリングパッケージ*5

- ブレードマンハッタングレー
メタリック



アルミホイール 5アームスターデザイン
7Jx17+215/55R17タイヤ



スタンダードシート/スクリプトクロス



ブラックAudi rings&ブラックスタイリングパッケージ、
アルミホイール 5アーム ダイナミックデザイン グラファイトグレー
7Jx18+215/50 R18タイヤ(オプション)装着イメージ

*1 ナビゲーションパッケージの選択が必須となります。*2 ナビゲーションパッケージ、コンビエンス&アシスタンスパッケージの選択が必須となります。
*3 ボディカラー「アローグレーパールエフェクト」の選択が必須となります。*4 ボディカラー「ミトスブラックメタリック」選択時は装備できません。*5 ボディカラー「ミトスブラックメタリック」選択時。
※掲載の装備内容は一部抜粋となります。詳しくは別冊のデータインフォメーションをご覧ください。※写真は欧州仕様です。日本仕様と異なります。日本仕様は右ハンドルとなります。 41

Audi SQ2

4WDシステムquattro搭載。
走りへの自信が全身に漲る、Sの称号に相応しいハイパフォーマンスモデル。



※ボディカラー「ブロンズメタリック」はオプション。

主要諸元

全長×全幅×全高	4,220×1,800×1,525 (mm)	最高出力[ネット]	221kW(300PS)/5,300-6,500rpm
ホイールベース	2,595 (mm)	最大トルク[ネット]	400Nm(40.8kgm)/2,000-5,200rpm
総排気量	1,984 (cc)	駆動方式	quattro (4WD)

主要標準装備

Exterior

- ・LEDヘッドライト
- ・LEDリヤコンビネーションライト
- ・リヤフォグライト
- ・ブレード マットチタングレー
- ・エクステリアミラーハウジング アルミニウムルック
- ・エクステリアミラー 電動調整&格納機能 自動防眩機能 ヒーター
- ・アルミホイール 5Vスポークスタイル 8J×18+235/45R18タイヤ

Performance

- ・Sスポーツサスペンション
- ・プログレッシブステアリング
- ・オーディオライブセレクト
- ・スタートストップシステム

Interior

- ・スポーツシート (フロント) / クロスレザー
- ・手動高さ調整機能 (フロント)
- ・シートヒーター (フロント)
- ・ヘッドライニング ブラック
- ・ステアリングホイール 3スポークレザー
- ・マルチファンクション パドルシフト フラットボトム
- ・デラックスオートマチックエアコンディショナー
- ・可倒式リヤシート
- ・ストレージパッケージ リヤUSB充電付
- ・デコラティブパネル マットブラッシュアルミニウム
- ・ドアシルトリム S/S line
- ・ルーフミラー 自動防眩
- ・LEDインテリアライティング
- ・センターアームレスト (フロント)

Assistance & Safety

- ・オーディオパーキングシステム
- ・オーディオホールドアシスト
- ・リヤビューカメラ
- ・オーディブレセス フロント
- ・フロントエアバッグ
- ・サイドエアバッグ (フロント) / カーテンエアバッグ
- ・イモビライザー
- ・アドバンストキーシステム

Technology

- ・ハンズフリー (Bluetooth)
- ・DIS (ドライバーインフォメーションシステム) カラー
- ・オーディオミュージックインターフェース
- ・4スピーカー

太文字はSQ2にのみ標準仕様となる装備です。



アルミホイール 5Vスポークスタイル 8J×18+235/45R18タイヤ



スポーツシート (フロント) / クロスレザー

主要オプション装備

- コンビニエンス&アシスタンスパッケージ*1
 - ・ハイビームアシスト
 - ・ステアリングホイール 3スポークレザー
 - ・マルチファンクション パドルシフト
 - ・オートマチックテールゲート
 - ・アダプティブクルーズアシスト
 - ・サイドアシスト
 - ・オーディブレセスベシック
- テクノロジーパッケージ*1
 - ・スマートフォンインターフェース
 - ・ワイヤレス充電付
 - ・デコラティブパネル ライトグラフィック (マルチカラーアンビエントライティング専用)
 - ・マルチカラーアンビエントライティング
- ナビゲーションパッケージ
 - ・MMIナビゲーションシステム
 - ・パーチャルcockpit
 - ・TVチューナー
 - ・6スピーカー
- マトリクスLEDヘッドライト
- ・ダイナミックターンインディケーター (フロント/リヤ) *2

スペシャルオプション

- パノラマサンルーフ*1
- SONOS サウンドシステム*1
- プライバシーガラス
- ファインナッパレザー
- カラードブレキキャリパー レッド
- アルミホイール 5Vダブルスポークデザイン グラファイトグレー 8J×19+235/40R19タイヤ
- アルミホイール 5アームローターデザイン アンスラサイトブラックポリッシュ 8J×19 (Audi Sport)+235/40R19タイヤ
- コントラストペイント
- ・マンハッタングレー メタリック*3
- ブラックAudi rings&ブラックスタイリングパッケージ*4
 - ・ブレード マンハッタングレーメタリック
 - ・エクステリアミラーハウジング ボディ同色
- SQ2インテリアデザインパッケージ
 - ・ファインナッパレザー(ブラック)
 - ・ドアハンドル アルミニウムペイント スレートグレー
 - ・マルチカラーアンビエントライティング
 - ・デコラティブパネル ライトグラフィック (マルチカラーアンビエントライティング専用)
 - ・レッドアクセントリング付き エアコン吹き出し口
 - ・フロアマット
 - ・レッドステッチ (フロント/リヤ)
 - ・Audi rings
 - ・ドアエントリーライト(フロント)
- ブラックAudi rings&ブラックスタイリングパッケージ*5
 - ・ブレード プリリアントブラック
 - ・エクステリアミラーハウジング ブラック



ブラックAudi rings&ブラックスタイリングパッケージ装着イメージ

太文字はSQ2にのみ設定可能な装備です。

*1 ナビゲーションパッケージの選択が必須となります。*2 ナビゲーションパッケージ、コンビエンス&アシスタンスパッケージの選択が必須となります。*3 ボディカラー「アロウグレー パールエフェクト」の選択が必須となります。*4 ボディカラー「ミストブラック メタリック」選択時。

*5 ボディカラー「ミストブラック メタリック」選択時は装備できません。※掲載の装備内容は一部抜粋となります。詳しくは別冊のデータインフォメーションをご覧ください。※写真は欧州仕様です。日本仕様と異なります。日本仕様は右ハンドルとなります。 43

Body Colours

■ Solid paint finish



アルコナホワイト*

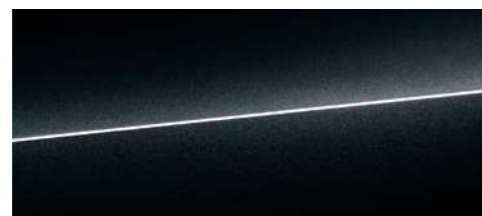
■ Metallic paint finishes



フロレットシルバー メタリック*
[Audi Q2 advanced設定色]



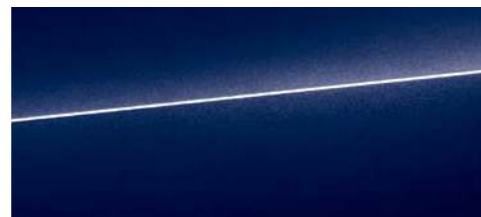
グレイシアホワイト メタリック*



ミトスブラック メタリック*



マンハッタングレー メタリック*
[Audi Q2 advanced設定色]

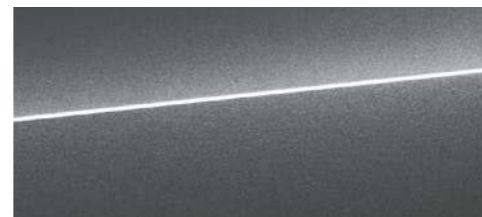


ナバーラブルー メタリック*



プログレッシブレッド メタリック*

■ Pearl effect paint finishes



デイトナグレー パールエフェクト*
[Audi Q2 S line, SQ2設定色]



アローグレー パールエフェクト*
[Audi Q2 S line, SQ2設定色。コントラストペイント、マンハッタングレー、メタリックの選択が必須となります。]

■ Contrast paints [Audi Q2 advanced]

コントラストペイント*1



ボディカラー アルコナホワイト フロレットシルバーメタリック グレイシアホワイトメタリック ミトスブラックメタリック



ボディカラー マンハッタングレーメタリック プログレッシブレッドメタリック ナバーラブルーメタリック

*1 Audi Q2 advancedに標準装備。

■ Contrast paint

コントラストペイント*2



ボディカラー アローグレーパールエフェクト

*2 Audi Q2 S line, SQ2にオプション。



Audi Q2 35 TFSI advanced コントラストペイント
※写真はグレイシアホワイト/マンハッタングレーメタリック(ボディカラー/コントラストペイント)です。



Audi Q2 35 TFSI S line コントラストペイント
※写真はアローグレーパールエフェクト/マンハッタングレーメタリック(ボディカラー/コントラストペイント)です。

Blades



ブレード/マンハッタングレー メタリック
 [Audi Q2 advancedに標準装備。Audi Q2 S line, SQ2にブラックAudi rings&ブラックスタイリングパッケージ ブレード マンハッタングレー メタリックとしてセットオプション。ボディカラー「ミトスブラックメタリック」の選択が必須となります。]



ブレード/セレナイトシルバー
 [Audi Q2 S lineに標準装備]



ブレード/マットチタングレー
 [Audi SQ2に標準装備]



ブレード/フロレットシルバーメタリック
 [Audi Q2 advancedにオプション。ボディカラー「ミトスブラックメタリック」[マンハッタングレーメタリック][ナバーラブルーメタリック]の選択が必須となります。]



ブレード/プリリアントブラック
 [ブラックAudi rings&ブラックスタイリングパッケージとしてセットオプション。ボディカラー「ミトスブラックメタリック」選択時は装備できません。]

Wheels & Tires



アルミホイール 5ダブルスポークデザイン 7]×17+215/55R17タイヤ
 [Audi Q2 advancedに標準装備]



アルミホイール 5アームスターデザイン 7]×17+215/55R17タイヤ
 [Audi Q2 S lineに標準装備]



アルミホイール 5スポークデザイン 7]×18+215/50R18タイヤ
 [Audi Q2 S lineにS lineプラスパッケージとしてセットオプション。ナビゲーションパッケージ、コンビニエンス&アシスタンスパッケージの選択が必須となります。]



アルミホイール 5アームダイナミックデザイン グラファイトグレー 7]×18+215/50R18タイヤ
 [Audi Q2 advanced, Q2 S lineにオプション]



アルミホイール 5Vスポークスタイル 8]×18+235/45R18タイヤ
 [Audi SQ2に標準装備]



アルミホイール 5Vダブルスポークデザイン グラファイトグレー 8]×19+235/40R19タイヤ
 [Audi SQ2にオプション]

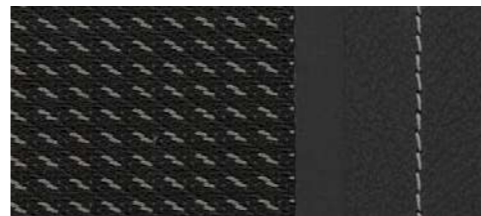


アルミホイール 5アームローターデザイン アンスラサイトブラックポリッシュ 8]×19 (Audi Sport)+235/40R19タイヤ
 [Audi SQ2にオプション]

Seat Colours



ブラック[スクリプトクロス]
 [Audi Q2 advanced, Q2 S lineに標準装備]



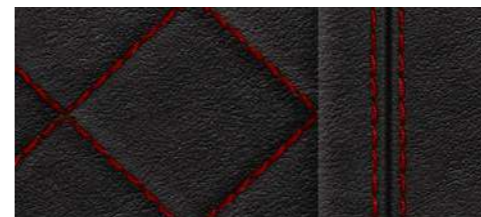
ブラック(ロックグレーステッチ)[クロス/レザー]
 [Audi SQ2に標準装備。Audi Q2 S lineにS lineプラスパッケージとしてセットオプション。ナビゲーションパッケージ、コンビニエンス&アシスタンスパッケージの選択が必須となります。]



ブラック[バーチャルレザー]
 [Audi Q2 advancedにオプション]



ブラック(ロックグレーステッチ)[ファインナルレザー]
 [Audi SQ2にオプション]



ブラック(エクスペレスレッドステッチ)[ファインナルレザー]
 [Audi SQ2にSQ2インテリアデザインパッケージとしてセットオプション]

Decorative Inlays



ダイヤモンドペイントフィニッシュ シルバーグレー
 [Audi Q2 advanced, Q2 S lineに標準装備]



ライトグラフィック(マルチカラーアンビエントライティング専用)
 [Audi Q2 S lineにS lineプラスパッケージとしてセットオプション。ナビゲーションパッケージ、コンビニエンス&アシスタンスパッケージの選択が必須となります。Audi SQ2にテクノロジーパッケージ、SQ2インテリアデザインパッケージとしてセットオプション]



マットブラッシュアルミニウム
 [Audi SQ2に標準装備]

Equipment

Standard Equipment 標準装備



LEDヘッドライト

太陽光に近い光源で路面を照射するLEDヘッドライトは、デイトタイムランニングライト、ロービーム、ハイビーム、ポジションライト、インディケータを装備。より高い安全性と利便性、かつ消費電力は少なく、長い耐久年数を誇ります。



LEDリヤコンビネーションライト

視認性の高いLEDライトを採用したインディケータ、ブレーキライト、テールライトなどを、多角形モチーフで印象的なデザインに仕上げています。



スタンダードシート*

クオリティの高いブラックのファブリック。シート高さ位置などを手動で調整できます。

*以下のモデルに標準装備
Audi Q2 35 TFSI advanced.
Q2 35 TFSI S line.
Q2 35 TDI advanced.
Q2 35 TDI S line



スポーツシート(フロント)*

コーナリング時に側面をサポートする成形シートサイドボルスターで、スポーティな走りでも身体をしっかりとホールドするシート形状。シートの高さ、前後のシートポジション、シートアングル、バックレストアングル、ヘッドレスト、シートベルトの高さを手動で調整できます。

*以下のモデルに標準装備
Audi SQ2
以下のモデルにS lineプラスパッケージとしてセットオプション。
Audi Q2 35 TFSI S line.
Q2 35 TDI S line
※ナビゲーションパッケージ、コンビニエンス&アシスタンスパッケージの選択が必須となります。

シートヒーター(フロント)*

シートクッションとバックレストセンターパネルにシートヒーターを装備。エアコンディショナーコントロールにあるダイレクト選択ボタンで、運転席側と助手席側の温度を個別に数段階調節することができます。

*以下のモデルに標準装備
Audi SQ2
以下のモデルにコンビニエンス&アシスタンスパッケージとしてセットオプション
Audi Q2 35 TFSI advanced.
Q2 35 TFSI S line.
Q2 35 TDI advanced.
Q2 35 TDI S line
※ナビゲーションパッケージの選択が必須となります。

ストレージパッケージ/リヤUSBチャージング付

ストレージパッケージに加え、下記の項目を装備。

- ・センターコンソール後部にリヤシート用USB充電ポート×2



ステアリングホイール 3スポーク レザー マルチファンクション*

ステアリングホイールに配されたマルチファンクションボタンで、車載インフォテインメントを多彩にコントロールできます。曲のスキップ、ボイスコントロール機能の立ち上げ、ナビゲーション操作などに加え、よく使う機能を予めセットできる個人設定プログラムも搭載。高さとりーチの調整も可能です。

*以下のモデルに標準装備
Audi Q2 35 TFSI advanced.
Q2 35 TFSI S line.
Q2 35 TDI advanced.
Q2 35 TDI S line

プログレッシブステアリング

独自の累進的なギア比設定により、中立付近の安定した細やかな操舵と、スポーツ走行時のダイナミックかつスポーティな操舵を実現します。駐車時には少ないステアリング操作で快適な取り回しを実現できます。

LEDインテリアライティング

LEDインテリアライティングに含まれる以下の機能には、すべて省エネと長寿命を誇るLEDテクノロジーを搭載しています。

- ・フロントとリヤの読書灯付きインテリアライト
- ・運転席と助手席の照明付きメイクアップミラー
- ・ラゲッジコンパートメントライト
- ・フロントフットウェルライト

デラックスオートマチックエアコンディショナー

太陽光を感知して、室温、風量、風流を自動調整。エアコンの温度は運転席、助手席で個別に設定できます。



ステアリングホイール 3スポーク レザー

マルチファンクション パドルシフト フラットボトム*
圧倒的なダイナミック感とスポーティネスを兼ね備えた、Sのエンブレムが輝くフラットボトムタイプのステアリングホイールです。ステアリングホイール、ギアレバーノブ/セレクターレバーノブを本革で仕立て重厚感を演出。また、どっしりとした形状により、更なる安定のグリップ感を味わえます。ステアリングホイールは、手動で高さとりーチの調節が可能。ステアリングホイールには12個のマルチファンクションボタンが備わり、標準装備やオプション装備のインフォテインメントの広範囲な操作を簡単にできるようになっています。パドルシフトを操作してギアを手動で切り替えることが可能です。

*以下のモデルに標準装備
Audi SQ2



DIS(ドライバーインフォメーションシステム)カラー

鮮明で見やすい高解像度3.5インチカラーディスプレイが、シーンに応じて運転中のドライバーをサポートする各種情報を表示します。

スポーツサスペンション*

ダイレクトでスポーティな走りを実現。車高は10mm低く設定されています。

*以下のモデルに標準装備
Audi Q2 35 TFSI S line.
Q2 35 TDI S line

Sスポーツサスペンション*

S専用のスプリングとダンパー設定で、標準仕様より車高を20mm引き下げたSスポーツサスペンションがドライビングダイナミクスを向上。路面をダイレクトに捉え、スポーティなハンドリングを実現します。

*以下のモデルに標準装備
Audi SQ2

オーディオドライブセレクト

ボタン操作ひとつで走行状況や好みに合わせて走行特性を選べます。パワーステアリングのアシスト量、エンジン、ギアチェンジ特性を調整し、「auto」、「comfort」、「dynamic」、「efficiency」、「individual」の各モードに設定可能。「efficiency」モードではエンジン、トランスミッション、エアコン、アダプティブクルーズコントロールを自動制御し、燃料効率の良い設定にします。



オーディオホールドアシスト

ブレーキを踏み停止後、その状態で継続的に車両を維持します。一般的な勾配の上り坂や下り坂の途中でも車両を維持できます。センターコンソールのスイッチによりON/OFFの切り替えができます。

オーディオパーキングシステム

オーディオパーキングシステムは、音とMMIディスプレイ内の表示でドライバーの駐車操作をアシスト。検出した物体までの距離は、バンパーに内蔵された超音波センサーによって測定し、表示します。あらかじめ計算した両サイドのガイドラインが仮想レーンとして表示され、駐車スペースへの出し入れをアシストします。

リヤビューカメラ

MMIディスプレイに車両後方の映像と画像を映し出し、駐車操作をサポート。

アドバンストキーシステム

リモートコントロールキーを身につけていれば、センターコンソール上のボタンを押すだけで速やかにエンジンをスタートさせることができます。また、簡単にドアの施錠、解錠ができます。

※アドバンストキーシステムは、電波により植込み型心臓ペースメーカー等の医療用電子機器に影響を及ぼす恐れがあります。詳しくは正規ディーラーまたはオーディオコミュニケーションセンターまでお問い合わせください。

Optional Equipment

■コンビニエンス&アシスタンスパッケージ*

35 TFSI advanced	35 TDI advanced	35 TFSI S line	35 TDI S line	SQ2
〈装備内容〉				
■ ハイビームアシスト	■ アダプティブクルーズアシスト	■ ステアリングホイール 3スポークレザー マルチファンクション パドルシフト*2		
■ シートヒーター(フロント)*1	■ サイドアシスト			
■ オートマチックテールゲート	■ アウディプレセンスベーシック			
* ナビゲーションパッケージの選択が必須となります。*1 Audi SQ2に標準装備。*2 Audi SQ2にセットオプション。				

ハイビームアシスト

対向車のヘッドライトや他のクルマのリヤライト、市街地の光源などをシステムが自動的に検知。道路状況に応じてハイビームのオン/オフを自動的にコントロールします。



シートヒーター(フロント)

シートクッションとバックレストセンターパネルにシートヒーターを装備。エアコンディショナーコントロールにあるダイレクト選択ボタンで、運転席側と助手席側の温度を個別に数段階調節することができます。

オートマチックテールゲート

運転席ドアのスイッチ、テールゲートのスイッチ、またはリモートコントロールキーいずれかの操作で、テールゲートを自動的に開くことができます。また、開いたときの高さを任意に設定できる機能も備えています。

ステアリングホイール 3スポークレザー マルチファンクション パドルシフト

ステアリングホイール 3スポークレザー マルチファンクションの機能として、ナビゲーション操作、ボイスコントロール機能の立ち上げ、曲のスキップなどが手元でできます。さらにパドルシフトで手動のギアチェンジが可能です。

アダプティブクルーズアシスト

高速道路などでの走行時、システムがドライバーに代わって車間距離を一定に保ち、ブレーキ&アクセルを自動でコントロール。さらに、最高速度を設定すれば、その速度をキープし、設定されたスピードに達するとクルマが緩やかに速度を制御する「アダプティブクルーズコントロール」。車線のみ出しをシステムが監視、フォローし、認識したレーン内の走行をキープする「アクティブレーンアシスト」。2つの機能を統合することで、安全で快適なクルージングを、より高度にフォローするアダプティブクルーズアシストを搭載しました。高速道路などでの渋滞時にも、前方の車両に合わせて加速、減速、ステアリング操作までアシストします。



サイドアシスト

自車を追い抜こうとするクルマが自車の死角にいる場合など、システムが車線変更の危険を予測し、該当する側のエクステリアミラーに搭載されたLEDが点灯してドライバーに警告します。2つのレーダーセンサーが隣車線の後方から近づいてくる車両を感知し、距離と速度差を測定。このシステムは約15km/h～250km/hで走行している場合に作動します。



アウディプレセンスベーシック

万一の事故の場合に、システムが危険を察知すると必要に応じた機能が乗員を保護するために自動的に作動します。例えばフロントのシートベルトを巻き上げて拘束力を強め、乗員の体が前方や左右に投げ出されるのを防止します。同時に、ハザードランプを点滅させ、開いているウインドウを閉じます。他の車載システムと連携することで、どのような運転状況にあるのか判断し自動的に対応します。

■S line プラスパッケージ*

35 TFSI advanced	35 TDI advanced	35 TFSI S line	35 TDI S line	SQ2
〈装備内容〉				
■ スポーツシート(フロント)	■ マルチカラーアンビエントライティング	■ デコラティブパネル ライトグラフィック(マルチカラーアンビエントライティング専用)		■ ステンレススチールフットペダル
■ クロス/レザースーツ S lineロゴ	■ ステアリングホイール 3スポークレザーマルチファンクション パドルシフト	■ アルミホイール 5スポークYデザイン 7J×18+215/50R18タイヤ		
■ ヘッドライニングブラック	■ S line ステアリングホイールエンブレム			
■ アルミニウムルックインテリア				
* ナビゲーションパッケージ、コンビニエンス&アシスタンスパッケージの選択が必須となります。				



スポーツシート(フロント)

コーナリング時に側面をサポートする成形シートサイドボルスターで、スポーティな走りでも身体をしっかりホールドするシート形状。シートの高さ、前後のシートポジション、シートアングル、バックレストアングル、ヘッドレスト、シートベルトの高さを手動で調整できます。

クロス/レザースーツ S lineロゴ

上質なクロス/レザースーツにS lineロゴの刻印を施しました。

ヘッドライニングブラック

天井には落ち着いた印象のブラッククロスを採用しています。

アルミニウムルックインテリア

より質感の高い室内をアルミニウムルックのディテールが演出。エアベント、ミラー調整スイッチ、フロントのドアトリム等ウインドウコントロール、パーキングブレーキのコントロールボタン等がすべてアルミ調の仕上げとなります。



マルチカラーアンビエントライティング

10色から選べるアンビエントライティングは、室内空間を気分に合わせて演出してくれます。

デコラティブパネル ライトグラフィック (マルチカラーアンビエントライティング専用)

好みに合わせて光の色彩を調整できるマルチカラーアンビエントライティングで、ダッシュボードのデコラティブパネルにもイルミネーションを施すことができます。



ステアリングホイール 3スポークレザーマルチファンクション パドルシフト

ステアリングホイール 3スポークレザーマルチファンクションの機能として、ナビゲーション操作、ボイスコントロール機能の立ち上げ、曲のスキップなどが手元でできます。さらにパドルシフトで手動のギアチェンジが可能です。

S line ステアリングホイールエンブレム

ステンレススチールフットペダル

ステンレススチール製フットペダルが、足元をスポーティに演出します。



アルミホイール 5スポークYデザイン 7J×18+215/50R18タイヤ

Optional Equipment

■テクノロジーパッケージ*

35 TFSI advanced	35 TDI advanced	35 TFSI S line	35 TDI S line	SQ2
〈装備内容〉				
■ スマートフォンインターフェース		■ マルチカラーアンビエントライティング*1		
■ ワイヤレスチャージング				
■ デコラティブパネル ライトグラフィック (マルチカラーアンビエントライティング専用)*1				

*ナビゲーションパッケージの選択が必須となります。*1 Audi SQ2にセットオプション。



スマートフォンインターフェース

日常あなたが愛用しているスマートフォンとAudiがダイレクトにつながります。USBケーブルを介してiOSまたはAndroid搭載のスマートフォンを接続すれば、コンテンツをMMIディスプレイに表示できます。ナビゲーション、電話機能、音楽や特定のアプリなどが、MMIコントローラーおよびボイスコントロールで簡単に操作できます。

※表示されるコンテンツ、アプリについてはApple Inc.またはGoogle LLCに指定されたもののみ表示可能となります。

※Apple、CarPlayおよびその他のマークはApple Inc.の商標です。

※Google、Android Autoおよびその他のマークは、Google LLCの商標です。

※対応OSバージョンはiOS最新推奨 (iPhone 6以上)、Android 5.0以上になります。

ワイヤレスチャージング

センターコンソールに携帯電話を置くと、ワイヤレスで充電できます。

※一部機種により利用できない場合があります。

■ナビゲーションパッケージ

35 TFSI advanced	35 TDI advanced	35 TFSI S line	35 TDI S line	SQ2
〈装備内容〉				
■ MMIナビゲーションシステム				
■ バーチャルコックピット				
■ TVチューナー				
■ 6スピーカー				

TVチューナー

車内でTVが楽しみいただける、TVチューナーを搭載。

MMIナビゲーションシステム

高解像度8.3インチカラーディスプレイを搭載したナビゲーションシステムで、施設情報、電話番号、住所などさまざまな方法で目的地検索が可能。さらに、多彩な観光情報や市街図をPoint of Interest検索(POI)で表示する3Dマップ、リアルタイムの最新交通状況を取り入れたオンライン交通情報をご利用いただけます。また、アップデートにより最新の情報に更新することができます。素早く直観的に操作できるMMIタッチは、タッチパッドを使った手書き認識をはじめ、マップのスクロールや拡大などが指先で操作可能です。文字入力検索時に、入力中の文字から目的地候補を自動検索できるMMIサーチ、ボイスコマンドによる車載インフォテインメントの簡単操作などの機能が充実。

マルチカラーアンビエントライティング

10色から選べるアンビエントライティングは、室内空間を気分に合わせて演出してくれます。

デコラティブパネル ライトグラフィック

(マルチカラーアンビエントライティング専用)

好みに合わせて光の色彩を調整できるマルチカラーアンビエントライティングで、ダッシュボードのデコラティブパネルにもイルミネーションを施すことができます。



バーチャルコックピット

12.3インチの高解像度液晶画面に、速度計/回転計やマップ情報、Audi connectサービス、ラジオ/メディア情報などをフレキシブルに表示。操作もマルチファンクション付きステアリングホイールでダイレクトにコントロールできます。VIEWボタンを押すことで、2つの円形メーターの大小切り替えも可能です。小さく表示すれば、オンボードコンピューターやMMIナビゲーションのコンテンツは中央に配置されます。MMIナビゲーションと連携すると3D地形図を高解像度の画面に映し出します。ルートガイダンスを起動している間は、速度計の近くにナビゲーション情報を常に表示します。



マトリクスLEDヘッドライト

ダイナミックターンインディケーター(フロント/リヤ)*

LED光源と精密な光学デバイスを組み合わせたカメラシステムによって、高い配光可変性を実現した革新的ライティングテクノロジー。対向車や前方を走るクルマに直接光を照射しないようにコントロールしつつ、それ以外の車間エリアや周辺は明るく照らし出します。クルマのアンロック時やドライビングライトの点灯時、各配光パターンの作動時、対向車とのすれ違いなどのシーンで自動的に明るさをコントロール。また、自動的に前方への照射範囲を可変することでドライバーはクリアな視界で運転を愉しめます。これらにより、従来のロービームとハイビームの区分は不要になります。また、シャープなブレード形状を描いて点灯するLEDポジションングライトと、ダイナミックターンインディケーターが印象的なヘッドライトを演出します。

※ダイナミックターンインディケーターの適用範囲は、フロントとリヤになります。

*以下のモデルにオプション

Audi Q2 35 TFSI S line、

Q2 35 TDI S line、

SQ2

※ナビゲーションパッケージ、コンビニエンス&アシスタンスパッケージの選択が必須となります。

Special Optional Equipment



パノラマサンルーフ

サンルーフのガラス部分は自動開閉が可能で、チルトアップやオープンにすることができます。車外からルーフを閉めるリモートコントロールキーも装備。広く設けられたガラスから車内へ光が降り注ぎ、心地よい空間を作り出します。ウインドディフレクターを搭載し、ルーフオープン時の風切音を軽減します。
 ※ナビゲーションパッケージの同時選択が必須となります。



SONOS サウンドシステム

洗練されたデザインとクオリティのSONOSサウンドシステム。センタースピーカーとサブウーファーを含む14個の高性能スピーカー、そして合計705ワット、15チャンネルのアンプの調和により音楽をダイレクトに、最大限の強度で感じる優れたサウンド体験を実現。
 ※ナビゲーションパッケージの同時選択が必須となります。



プライバシーガラス

リヤウインドウ、リヤドアウインドウ、リヤサイドウインドウのプライバシーを保護するカラードガラス。



カラードブレーキキャリパー レッド*

*以下のモデルにオプション
 Audi SQ2

■ブラックAudi rings&ブラックスタイリングパッケージ*

35 TFSI advanced	35 TDI advanced	35 TFSI S line	35 TDI S line	SQ2
------------------	-----------------	----------------	---------------	-----

〈装備内容〉

- ブラックAudi rings
- ブラックスタイリング
- プレードプリリアントブラック
- エクステリアミラーハウジング ブラック

*ボディカラー「ミトスブラックメタリック」選択時は装備できません。

Audi Q2 35 TFSI advanced



ブラックAudi rings&ブラックスタイリングパッケージ
 アルミホイール 5アーム ダイナミックデザイン グラファイトグレー
 7J×18+215/50R18タイヤ(オプション)装着イメージ

Audi Q2 35 TFSI S line



ブラックAudi rings&ブラックスタイリングパッケージ
 アルミホイール 5アーム ダイナミックデザイン グラファイトグレー
 7J×18+215/50R18タイヤ(オプション)装着イメージ

Audi SQ2



ブラックAudi rings&ブラックスタイリングパッケージ
 装着イメージ

■ブラックAudi rings&ブラックスタイリングパッケージ*

35 TFSI advanced	35 TDI advanced	35 TFSI S line	35 TDI S line	SQ2
------------------	-----------------	----------------	---------------	-----

〈装備内容〉

- ブラックAudi rings
- ブラックスタイリング
- プレード マンハッタングレーメタリック

*ボディカラー「ミトスブラックメタリック」の選択が必須となります。



プレードマンハッタングレーメタリック装着イメージ

■ブラックAudi rings&ブラックスタイリングパッケージ*

35 TFSI advanced	35 TDI advanced	35 TFSI S line	35 TDI S line	SQ2
------------------	-----------------	----------------	---------------	-----

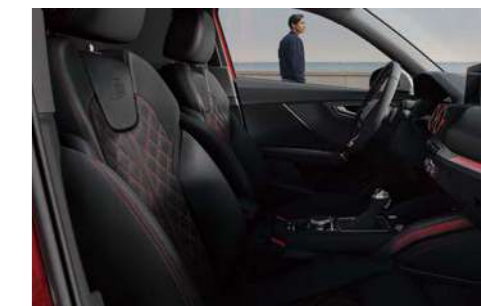
*ミトスブラックの選択が必須となります。

■SQ2インテリアデザインパッケージ

35 TFSI advanced	35 TDI advanced	35 TFSI S line	35 TDI S line	SQ2
------------------	-----------------	----------------	---------------	-----

〈装備内容〉

- ファインナップバレーザ(ブラック)
- ドアハンドル アルミニウムペイント スレートグレー
- マルチカラーアンビエントライティング
- デュラティブパネル ライトグラフィック (マルチカラーアンビエントライティング専用)
- レッドアクセントリング付き エアコン吹き出し口
- フロアマット レッドステッチ(フロント/リヤ)
- Audi ringsドアエントリーライト(フロント)





ルーフバー、スキー&ラゲッジボックス、スキー&ラゲッジボックス用カラーデカール(タンゴレット)装着車



Audi Genuine Accessories

魅力的なカスタマイズで、あなただけのAudiを。

Audiの美しいスタイリングや高い実用性をさらに輝かせる、数々の純正アクセサリをご用意いたしました。
Audiと過ごす時間をひときわ心地よく、さらに自分らしく。あなたにとってこの上なく魅力的なAudiに仕立ててください。

1 5アームラータステザインアルミホイール(ブラック)
7J-17、インセット45、PCD112。

2 カーボンミラーハウジング
リアルカーボン製で軽量化とスポーティさを演出します。

3 Dualfix I-SIZE チャイルドシート
新生児から身長105cmのお子さままで使用できます。
ISO FIX内蔵。回転台座により360度回転可能です。

4 Audi ユニバーサルトラフィックレコーダー
Audi専用デザインのドライブレコーダーです。
専用アプリにてスマートフォン上で操作できます。

5 4リングブラックエンブレム(フロント)
ブラックハイクロスのエンブレムです。
フロント、リヤ用、さらに「Q2」エンブレムもご用意しています。

6 アウディリングスフィルム
Cピラーに貼ることで存在感を一層高めるステッカータイプのフィルム。
ブラックとシルバーの2種をご用意しております。

7 フロアマット(スポーツ)
チェック柄をエンボス加工で表現したスポーティなフロアマットです。
カラー：ブラック

8 スキー&ラゲッジボックス
スキー等が収納できるオールシーズンタイプのルーフ専用ボックスです。

9 スキー&ラゲッジボックス用カラーデカール
ボックスサイド貼付の装飾カラーフィルム。1セット左右2枚、4つのカラーから選べます。
カラー：グレイシアホワイト/タンゴレット/フォレストシルバー/デイトナグレー



Audi configurator

Audiコンフィグレーター。価格シミュレーションで、あなただけのAudiを。

ご希望のモデルに、ボディカラー、インテリア、ホイールなどの組み合わせを様々にお試しいただくことで、自分にぴったりの一台を見つけてみませんか。画面上でイメージを確認しながら、お好みに合わせて自由にセレクト。カスタマイズした内容は印刷することができます。

> audi.co.jp/configurator

Audiの情報はこちらから。

> audi.co.jp



Audi on Social Media

いつでもどこでも、パソコンや携帯電話から、最新情報を入手。

Audiの最新モデルの紹介はもちろん、海外モーターショーや国内イベント情報、ものづくりの哲学、そしてモータースポーツ活動などを、写真や動画で発信。ご利用のソーシャルメディアで、気軽にいち早くチェックしていただけます。

- > [Audi Official facebook](#)
- > [Audi Sport Japan Official facebook](#)
- > [Audi Official twitter](#)
- > [Audi Official youtube](#)
- > [Audi Official LINE](#)
- > [Audi Official Instagram](#)

アウディ ジャパン 🔍

「アウディ ジャパン」もしくは「Audi japan」で検索

Audi Service Program

- 保証
- サポート
- 点検・メンテナンス

Audiは保証、サポート、点検・メンテナンスを3年間無償で付帯いたします。

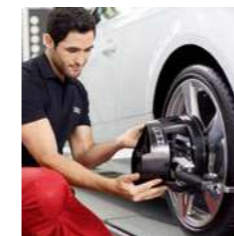
1年目	2年目	3年目
無償		



Audi Warranty 3年間の保証		
部品の材質や製造技術上の問題で故障が発生した場合、正規ディーラーにて無料で修理いたします。		
一般保証	3年	新車ご購入から3年間/走行距離無制限(但し、業務用途車両は100,000km以内)
塗装の保証	3年	新車ご購入から3年間
※純正部品・純正アクセサリーの保証は購入日から2年間、錆穴の保証は新車登録日から12年間で、※定期点検整備を実施し、正しい取り扱いを行った車両が対象です。詳しい内容は、保証書をご確認下さい。		



Audi Roadside Assistance 3年間のサポート	
24時間365日専門のオペレーターが待機し緊急コールにお応えするので、万一の路上における故障の際でも安心です。	
サポート	電話によるアドバイス、車両の牽引、車両の保管、メッセージサービス(ご家族へ、会社へ)、路上応急処置(バッテリー上がり、キー繰り込み、ガス欠等)、牽引後の代替交通・宿泊手配、修理完了車両の引取・搬送、保険会社への連絡



Audi Freeway Plan 3年間の点検・メンテナンス		
ベストコンディションでドライビングをお楽しみいただくためのドイツ本国の厳しい安全基準と最新技術のメンテナンスサポートプログラムです。		
定期点検	法定1年点検 メーカー指定点検	法律により定められている点検項目(1年目と2年目) Audi社が指定する定期点検項目
部品・消耗品の交換・補充	Audi社が定める定期交換部品の交換、点検時の状態やディスプレイの表示による交換・補充 例：エンジンオイル交換、オイルフィルター交換、ブレーキ液交換、ブレーキパッド交換、ウインドーウォッシャー液補充 など	

延長プログラム

さらに2年間延長の保証、サポート、点検・メンテナンスプログラムです。

4年目	5年目
初回車検(有償)	
	有償

> **Audi CarLife Plus.** 保証とサポートを5年目まで
新車ご購入後3年間付帯されている「一般保証」をご希望により有償にて5年目まで延長できるプログラムです。新車ご購入から60日以内のご契約がお得です。

※一般保証と一部保証範囲が異なります。
※お申込みは初回車検前までとなります。
※3年以内にAudiの新車へお乗換の際は移行が可能です。

> **Audi Roadside Plus.** 24時間、365日のサポートを5年目まで
「Audi Roadside Assistance」をご希望により有償にて5年目まで延長できるプログラムです。

※Audi CarLife Plus.をご契約されたお客様にはAudi Roadside Plus.が自動的に付帯されます。

> **Audi Freeway Plus. Light** より安心より安全なメンテナンスを5年目まで
Audi Freeway Plus.
「Audi Freeway Plan」をご希望により有償にて5年目まで延長できるプログラムです。

※お申込みは初度登録から初回車検前までとなります。
※3年以内にAudiの新車へお乗換の際は移行が可能です。

Audi Premium Automobile Insurance

Audi Premium Care

Audi自動車保険プレミアムに無償で付帯されている「Audi Premium Care」は、ドアミラー、フロントガラス、タイヤパンクの損害を補償するサービスプログラムです。「Audi Premium Care」を利用して、自動車保険を使わなければ翌年の自動車保険のノンフリート等級には影響しません。

※「Audi自動車保険プレミアム」にご加入いただいたAudiオーナーだけのプレミアムサービスです。※お車の修理はAudi正規ディーラーで行うことが前提となります。※修理費用の補償額には上限があります。※サービスの提供は上記いずれかの損害に対し、1年間に1回(長期契約の場合は保険年度ごとに1回)に限ります。※タイヤパンク損害補償については初度登録から3年以内の車両が対象となります。※詳しくはお近くのAudi正規ディーラーまでお問合せください。

Audi自動車保険プレミアム

- ドアミラー損害補償
- フロントガラス損害補償
- タイヤパンク損害補償

アウディ ジャパン フォルクスワーゲン グループ ジャパン 株式会社
東京都品川区北品川 4-7-35 御殿山トラストタワー 18 階 〒140-0001

Free dial ▶ 0120-598106 AM 9:00 - PM 7:00

For info ▶ www.audi.co.jp

●カタログ写真は、日本で販売される車両とは仕様が異なる場合があります。●本仕様・装備・諸元は予告なく変更される場合があります。●このカタログの内容は2023年10月現在のものです。

