



Q8

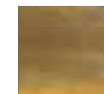


WELCOME  
TO THE



D  
I  
M  
E  
N  
S  
I  
O  
N

THE NEW AUDI Q8



**02 – Introducing the Audi Q8**

07

**08 – Design**

15

**16 – Performance**

21

**22 – Interior**

23

**24 – Luxury package**

27

**28 – S line package**

31

**32 – Equipment Highlights**

41

**42 – Drive Assist & Safety**

49

**50 – Lineup**

53

**56 – Equipment**

63

**64 – Audi Genuine Accessories**

65




**Think about your life.  
Accelerated in a  
new direction.**







A woman with dark hair, wearing a dark blue V-neck top and a necklace, stands in front of a large window. She is looking out at a sunset scene. In the foreground, the rear of a gold Audi Q8 SUV is visible, parked on a paved area next to a swimming pool. The background shows a palm tree and a mountain range under a clear sky.

人と出会う、旅に出る、ドライビングという時間に没頭する——  
ひとつの場所にとどまるということを知らないあなたに、いま必要なもの。  
それは、「逞しさ×美しさ」の頂点を極めるSUVクーペという新たなスタイル。  
市街地からラフロードまであらゆる道をコントロール下に置き、  
未だかつてない力強くも美しいフォルムで見る者を魅了するSUVクーペ、Audi Q8。  
あなたの人生の一刻、一刻を真に充実したものにするために生まれてきたこの一台が、  
唯一かつ新たなスタンダードとして時代を切り拓いていきます。





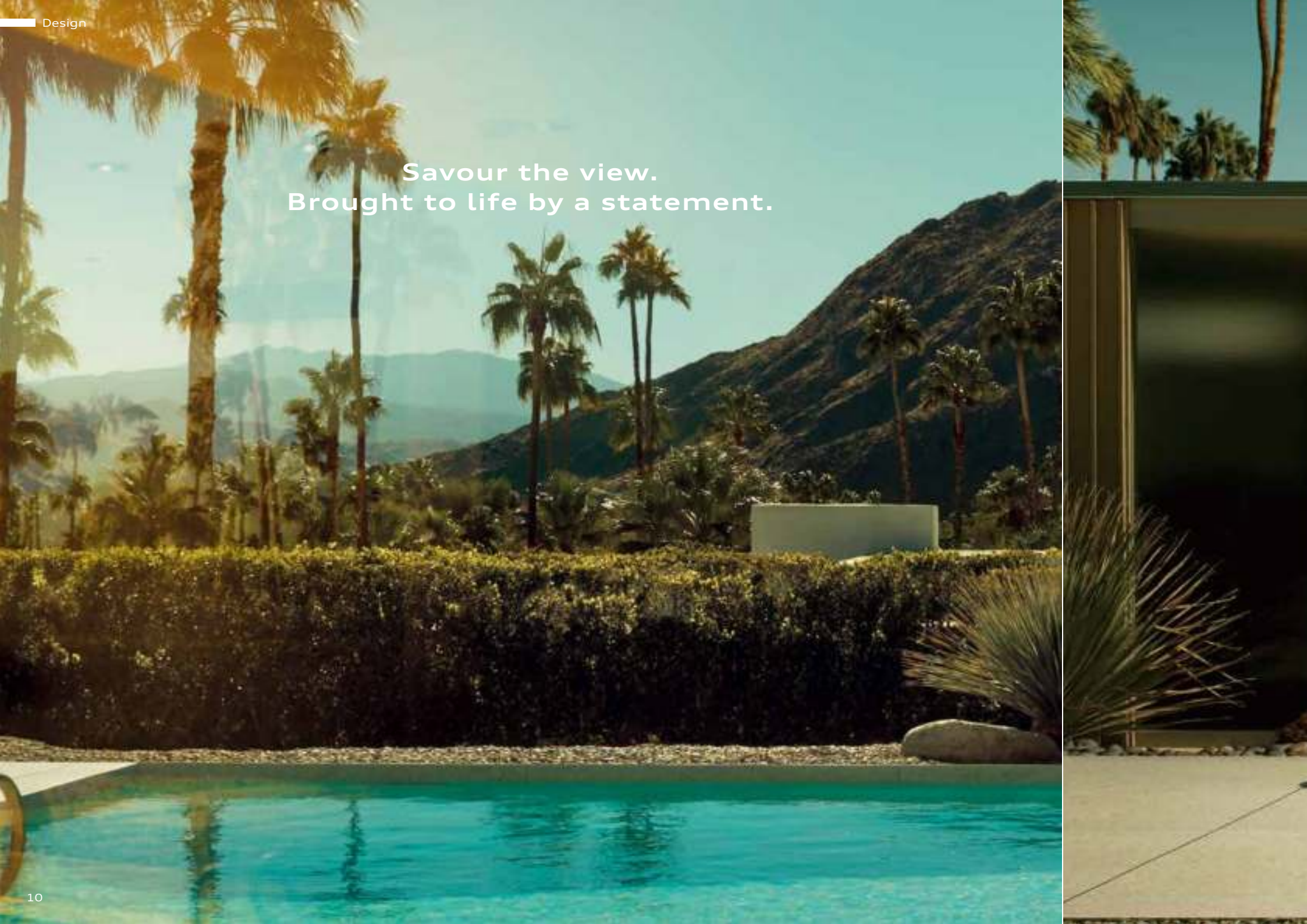
## Marvel at a form. Sharpened by character.

力強さの中にもエレガンスを漂わせる。SUVクーペの名に相応しいフォルム。  
Audiの新たなデザイン言語から生まれたスタイルは、刻々と移り変わる光に応じて表情を変え、  
見る者を片時も飽きさせることはありません。

力強くも美しい佇まいは、街の中で確かな存在感を主張。  
それでいながら、雄大な風景の中でも一枚の絵になるほど見事に調和します。  
心ゆさぶるスポーティなクーペのラインと量感あふれるSUVの存在感。  
目を奪うのはそのフォルムだけでなく秘められた個性でもあります。

この一台が、新たな発見をもたらしてくれる。  
Audi Q8に初めて出会ったときの予感、生活に迎え入れてから、  
きっと確信に変わるはずです。

Savour the view.  
Brought to life by a statement.







## Discover a detail. Multiplied by greatness.

引き締まったアスリートのような、筋肉質な造形に優美さを与えるルーフラインは、後方へとなだらかなラインを描きながらも、リアエンドへとシャープに落ちることで、美しさと同時にゆとりのヘッドクリアランスとラゲッジスペースをも確保。

さらに、サッシュレスドアを採用することで、美しいラインに磨きをかけています。力強さ、伸びやかさ、優雅さ。様々な表情が共存し、それぞれが互いを引き立てながら、Audi Q8だけの独自の存在感をカタチづけています。



Audi Q8のキャラクターを物語るもの。それは、「道を走るもの」としての確かな佇まいです。  
鍛え上げられた体軀を思わせるボディの造形は、Audi独自の4WDシステム quattro®の存在を感じさせる、  
地をつかむように張り出したプリスターフェンダーと、  
低く流れるキャラクターラインによって強調され、見る者の心に強い印象を残します。  
フロントエンドを強烈に印象づけるのは、AudiのSUVの新たな顔、八角形のシングルフレームグリル。  
グリルバーと角張ったエアインテークが強い存在感とキャラクター性を放ちます。  
新たな時代を切り拓くあなたの生き方を投影するに相応しい一台が、ここにあります。





Audi Q8の個性と際立たせるのは、そのライティングデザイン。フロントのLEDヘッドライトはスタイリッシュな表情を生み出します。左右をストリップライトで一直線に結ぶ、一体感のあるLEDライト。Audi Q8は後ろ姿にも先進性を映し出す個性を宿しています。

Take a detour.  
Combined with adventure.





## Set yourself a challenge. Driven by passion.

Audi Q8のステアリングを握ることは、市街地からハイウェイ、ラフロードまで、ひと続きの道として愉しむ自由を手にするに他なりません。  
V型6気筒3.0ℓ TFSI®エンジンは、ツインスクロールターボの採用により最高出力250kW(340PS)、最大トルク500Nm(51kgm)の圧倒的パフォーマンスを発揮。  
ここに革新的な48V電源のマイルドハイブリッドドライブシステム(MHEV)を組み合わせることで、高性能と高効率を両立しています。

Audi独自の4WDシステム quattroはハイパワーを余すところなく路面へと伝え、8速ティプトロニックは、素早い加速とレスポンス、効率に優れた走りを可能に。  
アダプティブエアサスペンション\*は、走行状況に応じて4輪のサスペンションそれぞれの減衰力を瞬時に制御し、  
上質な乗り心地と走行性能を両立。路面や個々のドライビングスタイルに合わせて、オーディオドライブセレクトの選択モードで車高レベルをコントロール。  
車高を高くすることにより凹凸のある荒れた路面でも走り抜ける走行性をもたらします。

\* Audi Q8 55 TFSI quattro S lineまたはLuxuryに標準装備。  
Audi Q8 55 TFSI quattroにS lineパッケージまたはラグジュアリーパッケージとしてセットオプション。  
S lineパッケージ装着車ではアダプティブエアサスペンション スポーツとなります。



4輪で走り、4輪で制御する。

それが、様々な道を自在に走り抜けるために、Audi Q8が選んだ答えです。

前輪のみならず後輪も操舵するオールホイールステアリング\*と、

前後輪のトルク配分を自在に変化させる4WDシステム quattroが、  
街中での機敏な取り回しと高速域での安定感、路面を問わない安心感ある走行感覚を実現。

Audiの革新的テクノロジーが、シティドライブからロングドライブまで、

幅広いシーンを楽しく快適なものにします。

\*コンフォートアシスタンスパッケージとしてセットオプション。









## Think about mobility. Designed for peace of mind.

Audi Q8のインテリアはラウンジのような心地よさと、インテリジェントに進化したテクノロジーを融合させています。先進技術と調和した、広々とした上質な空間。洗練された材料は触れた瞬間に唯一無二のクオリティであることが感じ取れます。

空間の広がりを感じさせる水平基調のダッシュボードには、ボタンやスイッチを少なくし、高解像度モニターに触れるだけで操作可能なMMIタッチレスポンスを採用。スマートフォン感覚で容易に操作でき、グラフィックや振動、サウンドによるフィードバックを行うことでドライビングへの集中も妨げません。わかりやすいメニュー構成に最新のパーソナライズ機能を備えた革新的テクノロジーが、ドライビングに一層の愉しみをもたらします。

# Luxury package

## Create a familiar place. Framed by openness.

たとえ、そこが喧噪に満ちた街中であっても。空から陽光が柔らかく降り注ぎ、  
清浄で心地よい空気が満ちるAudi Q8の車内は絶好のリラクゼーションスペースへと変わります。

パノラマサンルーフ\*やエアクオリティパッケージ\*、  
ポルテラレザーのコンフォートシート\*を備えたラグジュアリーパッケージ\*。  
Audiの考える上質さを具現化し、快適性を究めたAudi Q8です。

\* Audi Q8 55 TFSI quattro Luxuryに標準装備。  
Audi Q8 55 TFSI quattroにラグジュアリーパッケージとしてセットオプション。





# Luxury package

## Enjoy relaxation. Refined with exclusivity.

Audi Q8の心地よい室内空間では、  
時の流れすらこれまでと異なるものとして感じられるでしょう。  
全ての座席を快適な温度に整える4ゾーン デラックスオートマチックエアコンディショナー\*、  
イオンを発生させて有害物質や細菌を低減させるエアクオリティパッケージ\*。  
高い質感を持ったポルテラレザーのコンフォートシート\*には、  
シートベンチレーションおよびマッサージ機能\*も。  
一日を始める。くつろぎながら帰宅の途に就く。  
日々の何気ない時間が、いつまでも続いてほしいと思うほど大切なものになります。

\* Audi Q8 55 TFSI quattro Luxuryに標準装備。  
Audi Q8 55 TFSI quattroにラグジュアリーパッケージとしてセットオプション。

### 〈Luxury package 装備内容〉

- ・ パノラマサンルーフ
- ・ プライバシーガラス
- ・ アダプティブエアサスペンション
- ・ コンフォートシート（フロント）／ポルテラレザー
- ・ シートベンチレーション マッサージ機能（フロント）
- ・ シートヒーター（フロント/リヤ）
- ・ 4ゾーン デラックスオートマチックエアコンディショナー
- ・ エアクオリティパッケージ
- ・ ミュージックインターフェイスリヤ
- ・ Bang & Olufsen  
3D サウンドシステム（17スピーカー）



# S line package

**Observe an athlete.  
Perfected by aesthetics.**

マットブラチナムグレーのシングルフレームグリルとボディ同色のバンパーが大胆な表情を演出し、

22インチの5ツインアームデザイン大径アルミホイール\*は、足もとをより精悍に。

ドライビングという根源的な愉しみを、こよなく愛するあなたへ。

Audi Q8の持つスポーティな側面をさらに強調するS lineパッケージ\*が、

スポーティネスとダイナミズムを求める心を深く満たします。

\* Audi Q8 55 TFSI quattro S lineに標準装備。

Audi Q8 55 TFSI quattroにS lineパッケージとしてセットオプション。





# S line package

**Discover sportiness.  
Perfected down to the last detail.**

S lineパッケージ\*でコーディネートされた室内空間。  
そこは、あらゆる道に挑む自信が心に満ちる場所です。

クールな輝きを放つドアシルトリム S lineロゴ\*が、ドアの開閉のたびに、さりげなく存在を主張。  
シートバックと座面にアルカンターラレザーを採用し、優れた質感とホールド性を持つスポーツシート\*は、  
シートのSロゴがスポーツマインドを高揚させます。

アダプティブエアサスペンション スポーツ\*がもたらすダイナミックで  
俊敏な走りを、より一層引き立てます。

\* Audi Q8 55 TFSI quattro S lineに標準装備。  
Audi Q8 55 TFSI quattroにS lineパッケージとしてセットオプション。



#### 〈S line package 装備内容〉

- ・ S line エクステリア
- ・ アルミホイール 5ツインアームデザイン  
コントラストグレーパトリールポリッシュ  
10J×22+285/40 R22タイヤ
- ・ プライバシーガラス
- ・ アダプティブエアサスペンション  
スポーツ
- ・ スポーツシート(フロント) /  
アルカンターラ/レザー Sロゴ
- ・ ヘッドライニング ブラック
- ・ デコラティブパネル /  
マットブラッシュアルミニウム
- ・ ステンレススチールフットペダル
- ・ ドアシルトリム S lineロゴ
- ・ 4ゾーン デラックスオートマチック  
エアコンディショナー
- ・ Bang & Olufsen  
3D サウンドシステム(17スピーカー)



A blurred blue car is shown in motion, driving past a modern building with large glass windows and a prominent cylindrical structure. The image is intentionally blurred to convey a sense of speed and movement. The text "Equipment Highlights" is overlaid in the center of the image.

# Equipment Highlights



## Infotainment

### MMIタッチレスポンス付き MMIナビゲーション

Audi Q8に採用された、デジタル時代にふさわしい新しいユーザーインターフェイスであるMMIタッチレスポンス。ボタンやスイッチに代わり、フラットな高解像度モニターで車両のセッティングやインフォテインメントを直感的に操作することが可能に。グラフィックや振動、音によって、視覚、触覚、聴覚に明確な反応を感じ取れます。インフォテインメント用の10.1インチアッパースクリーンと、空調操作や手書き文字入力用の8.6インチローワースクリーンの2つのタッチディスプレイを搭載。ナビゲーションシステムは、画面に触れることでナビゲーションマップの縮尺の変更も可能。またドラッグ操作により、ホーム画面のアイコンを自分の好みに並び替えることができます。

### Audiスマートフォンインターフェイス

普段あなたが愛用されているスマートフォンとクルマがダイレクトに接続。USBを介してお手持ちのスマートフォンのコンテンツ(ナビゲーション、電話機能、音楽、特定のアプリなど)をタッチディスプレイに表示し操作できます。

※ 表示されるコンテンツ、アプリについてはApple Inc.またはGoogle LLCに指定されたもののみ表示可能となります。

※ Apple, CarPlayおよびその他のマークはApple Inc.の商標です。

※ Google, Android Autoおよびその他のマークは、Google LLCの商標です。

※ 対応OSバージョンはiOS 7.1.2以上 (iPhone5以上)、Android 5.0以上になります。

### Audi connect

Audi connectと連携したmyAudiや各種サービスが、あなたのAudiと世界をネットワークでリアルタイムにつなぎます。たとえば、お望みの目的地を素早く検索したり、最新ニュースや天気予報のチェックが可能。さらに、Wi-Fiホットスポットとしても機能するので、ノートパソコンやタブレットなどのモバイル機器を接続していただけます。簡単で便利で直感的。それがAudi connectです。また24時間365日、専任オペレーターを介しての施設検索やホテル、レストランの予約手配が可能なAudi connect Navigatorを利用できます。

# Audi connect

## → コミュニケーション



### Audi connect Navigator

24時間365日、専任オペレーターを介しての施設検索や予約手配を承ります。またガソリンスタンドや駐車場の位置情報検索や、レストランやホテルの予約手配の代行サービスがご利用いただけます。専任オペレーターによる施設検索などの情報はMMIの画面に転送・表示され、そのまま目的地として設定することができます。  
※予約手配を保証するものではありません。



### Wi-Fiスポット

モバイル機器をインターネットに接続します。

## → インフォテインメント



### 天気

入力した地点の天気予報を確認することができます。



### オンラインニュース

最新の出来事についてテキストで表示。一部映像でも表示されます。

## → セーフティ & サービス



### Audi SOSコール

万一の事故の際に、車両から手動または状況により自動的に緊急のSOSコールを発信。事故現場の正確な位置データおよび車両状態のデータがAudiSOSコールセンターに送信され、コールセンターアドバイザーが迅速・的確にサポートします。



### Audiオンラインロードサイドアシスタンス

万一の故障や事故の場合には、車両から手動でルーフモジュール内のサービスコールボタンを使ってオンラインロードサイドアシスタンスコールセンターと通話しつつ、正確な車両位置および車両状態のデータを送信できます。送られたデータをもとに問題点の特定が可能で、状況に合わせてレッカーサービスなどお客様のニーズに合う最適な対応方法をアドバイスします。



### Audiメンテナンスリクエスト\*

車両のディスプレイにサービス インターバルが表示される約14日前に診断データをAudiディーラーへ送信。そのデータを元に、お客様へサービス入庫予約のご連絡をいたします。

\* 事前にmyAudiへの登録が必要となります。

## → モビリティ & ナビゲーション



### オンライン施設検索

Point of Interest検索(POI)を使用し、指定した地域のグルメやショッピング、レジャーなどさまざまなジャンルのスポット情報を検索し、目的地に設定できます。



### オンライン交通情報

それぞれの道路の交通情報をカラー表示することで、動的経路誘導をサポート。例えば国道や地方道路など、広い範囲での道路網をカバーしながら、渋滞の発生と解消について、より迅速で正確な情報をお届けします。



### 駐車場情報\*1

駐車場(立体駐車場を含む)を探すお手伝いをします。駐車料金のほか、可能な場合は駐車スペースの空き情報なども提供します。

※価格データは実際のものとは異なる場合があるため、必ず店頭価格をご確認ください。

※満空情報はデータをダウンロードした時点でのものであり、到着した時点での状態を保証するものではありません。

※ご案内した駐車場において、車両サイズに制限があり、駐車できない場合もございます。



### ガソリンスタンド情報\*1

目的地もしくは周辺にあるガソリンスタンドを検索します。

※価格データは実際のものとは異なる場合があるため、必ず店頭価格をご確認ください。



### 衛星地図のマッピングサービス

高解像度の航空画像、衛星画像などを見ることができます。



### myAudi / Google Maps™から目的地登録\*2

お使いのPCやスマートフォンから手軽にナビの目的地の設定をすることができます。myAudiとGoogle Maps™、またはmyAudiアプリを使ってナビの目的地をクルマに送信します。



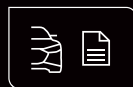
### カレンダー(予定表)\*2

myAudiアプリのカレンダーサービスにより、スマートフォンがWi-Fiでクルマに接続されていれば、お使いのスマートフォンのカレンダーにいつでも便利にアクセスして、スケジュールをMMIで手軽に見ることができます。カレンダーに目的地の住所や地点名称が設定されていれば、そのままナビゲーションすることも可能です。

\*1 ナビゲーションの目的地検索から表示できます。\*2 事前にmyAudiへの登録が必要となります。

## myCarManager 「マイカーマネージャー」\*

\* 事前にmyAudiへの登録が必要となります。



### 車両ステータスレポート

スマートフォンから車両の走行距離、ドアの施錠、窓の開閉状況、ガソリン残量などを確認できます。



### リモートロック・アンロック

スマートフォンのmyAudiアプリを使ってクルマの施錠・解錠が行えます。



### カーファインダー

スマートフォンのmyAudiアプリの地図上に、駐車した車両の位置を表示し、どこに駐車したかを確認できます。



### myAudi

ご自身のアカウントをお作りいただくことでmyAudiの利用が可能です。初回登録後はAudi connectがサポートする様々なサービスをお選びいただくことで、ご自宅に居ながらサービスの管理設定を行うことが可能です。また、走行中もスマートフォン(Android8.0以上、もしくはiOS13.1以上)にダウンロードしたmyAudiアプリから、これらのサービスをご利用いただくことが可能です。セキュリティはパスワードによって厳重に守られています。

myAudi(URL:www.audi.com/myaudi)

## Think about seeing. Multiplied by being seen.

Audi Q8は、最先端の光で一步先の未来を照らします。  
スタイリッシュな表情を持ったヘッドライトは、デイトタイムランニングライトが時間を問わず存在感を主張。  
対向車や先行車を検知すると、配光を自動制御する高精細のHDマトリクスLEDヘッドライトは、  
システムの制限内で刻々と変わる走行状況に適応し、クリアな視界を確保します。

左右を一体化させたリヤライトは、LEDリヤダイナミックターンインディケーターの光が、  
印象的な光の流れを生み出し後方車両に注意を促すとともに存在をアピールします。



## Discover an interior. Tailored to your mood.

より心地よく快適なカーライフを実現するために。Audi Q8は細部に至るまで快適性を徹底。色合いを選べるマルチカラーアンビエントライティングは室内空間をより魅力的に演出し、美しい音響とデザインで世界的人気を誇るプレミアムオーディオ Bang & Olufsen 3D サウンドシステム(17スピーカー)\*1はまるでコンサートホールのような臨場感あふれるサウンドを届けます。

また、ワイパーの上下動に合わせてウォッシャー液を噴射し視界を素早くクリアな状態に保つアダプティブウインドウワイパー\*2など、ストレスフリーなドライビングに効果を発揮する装備も充実。

かけがえのない移動の時間を特別なものにします。

\*1 Audi Q8 55 TFSI quattro S lineまたはLuxuryに標準装備。  
Audi Q8 55 TFSI quattroにS lineパッケージまたはラグジュアリーパッケージとしてセットオプション。

\*2 コンフォートアシスタンスパッケージとしてセットオプション。

マルチカラーアンビエントライティング

Bang & Olufsen 3D サウンドシステム (17スピーカー)



アダプティブウインドウワイパー





## TFSI®エンジン

Audi Q8が搭載するV型6気筒3.0ℓ TFSIエンジンは、最高出力250kW(340PS)、最大トルク500Nm(51kgm)を発揮。減速中に発生させた回生エネルギーを48Vのリチウムイオンバッテリーに蓄え、各システムに電力を供給するマイルドハイブリッドドライブシステム(MHEV)を搭載し、高効率で快適な走行を実現します。さらに、軽快でリニアなハンドリングと、路面に吸い付くような走行安定性をもたらすAudi独自の4WDシステムquattroが、Audi Q8のパフォーマンスを最大限まで引き出します。

## 8速ティプトロニック

素早くスムーズな変速と効率性、レスポンスに優れたトランスミッションです。8速ギアを採用することで、様々なシーンでエンジンはほぼ理想的な回転数を維持。ローギアは優れた加速を、ハイギアはエンジン回転数を抑えた静かで低燃費な走りを可能にします。

## quattro®

4輪全てに駆動力を配分し、路面や走行の状況に関わらず、幅広い状況で優れたパフォーマンスを発揮するAudi独自の4WDシステム。エンジンパワーは、セルフロックセンターディファレンシャルを介し、フロントおよびリアアクスルに的確に配分され、様々な運転条件に対応します。通常時には、前40:後60の非対称配分で路面に吸い付くような走行安定性を実現。路面状況によってはトルク配分を前70:後30～前15:後85の間でダイナミックに可変制御します。オーバーステアやアンダーステアを抑制し、卓越したトラクションと優れた推進力で、思いのままの走りが愉しめます。

## オールホイールステアリング\*

4輪操舵により、優れた取り回しと卓越した走行安定性を実現する先進テクノロジーです。ワインディングロードや高速走行ではリアホイールがフロントと同じ方向へ動くことで、レスポンスとスタビリティに優れたハンドリングを実現。高速道路での車線変更もスムーズに行えます。一方、低速走行時には、リアホイールをフロントと逆方向に向けることで、最小回転半径を約5.6mまで縮小。狭い市街地などでも、車両のサイズを意識させない俊敏な操作性をかなえます。

\*コンフォートアシスタンスパッケージとしてセットオプション。

## アダプティブエアサスペンション\*

車高とダンピングを自動制御し、4輪すべての減衰特性を無段階に適応させる電子制御式エアサスペンションです。オーディオドライブセレクトから車高の設定を含めた様々なモードの選択が可能です。オンロードからオフロードまで走行シーンに合わせて最適な設定が行われます。リヤを低くすれば、荷物の積み込みを容易にすることもできます。

\* Audi Q8 55 TFSI quattro Luxuryに標準装備。  
Audi Q8 55 TFSI quattroにラグジュアリーパッケージとしてセットオプション。

## アダプティブエアサスペンション スポーツ\*

アダプティブエアサスペンションの機能をベースに、サスペンション設定をよりスポーティな走行特性に適応させた電子制御式スポーツサスペンションです。

\* Audi Q8 55 TFSI quattro S lineに標準装備。  
Audi Q8 55 TFSI quattroにS lineパッケージとしてセットオプション。

## オーディオドライブセレクト

走りの特性をシーンや走行状況、好みに合わせて選択することができます。オート、コンフォート、ダイナミック、エフィシエンシー等のモードを備え、パワーステアリングのアシスト量、エンジンとギアチェンジの特性、ダンパーコントロールの設定を変更可能です。

## マイルドハイブリッドドライブシステム(MHEV)

高効率で快適なドライビングを可能にする48Vマイルドハイブリッドドライブシステム(MHEV)。振動の少ないエンジンスタートが可能なベルト駆動式オルタネータースターター(BAS)は、リチウムイオンバッテリーが、ブレーキング時には最大12kWという高いエネルギー回生を可能とします。走行中にシステムが必要な動力を48V電源システムが補うことで約55～160km/hの間でコースティング(慣性走行)中はエンジンを止めて走ることもでき、高効率な走行を実現。約22km/h以下では、スタート/ストップ機能も作動し、さらなる燃料消費量の低減を可能としています。

# Drive Assist & Safety

**Think about power.  
Multiplied by safety.**

Audi Q8には、先進のドライバーアシスタンス&セーフティテクノロジーを惜しみなく投入しています。

複数のレーダーやカメラにより周囲の状況を的確に捉えるとともに

従来、個々で作動していたひとつ一つの機能を連携させることで、より高度で繊細な制御を可能に。

快適性と安心感に包まれた、かつてない新しいドライビング体験をお届けします。





## Drive Assist

高速道路での渋滞、街中の右折、車線変更時の死角も。様々な場面でサポートするドライバースアシスタント機能を搭載。



### アダプティブドライブアシスト

アダプティブドライブアシストは、アダプティブクルーズコントロールとアクティブレーンアシスト、それらを組み合わせたトラフィックジャムアシストの機能から構成されています。高速道路などで車速0～約250km/hの間での走行時に作動し、クルマのフロントエンドに装備されたレーダーセンサー、フロントカメラ、超音波センサーを用いて、絶えずクルマの周囲を監視します。

アダプティブクルーズコントロールはシステムがブレーキやアクセルをコントロールし、設定された車間距離を一定に保ち、長距離ドライブでの運転をサポート。設定した速度と車間距離を制御して前方車両が検知されると、必要に応じて加速/減速します。またアクティブレーンアシストは、車両が走行レーンを越えないよう穏やかにステアリングを修正してドライバーをアシストします。トラフィックジャムアシストはストップ&ゴーを繰り返す渋滞時に、停止/発進を行います。



フロントクロストラフィックアシスト

### フロントクロストラフィックアシスト\*

交差点に差し掛かった際、ドライバーから見えないエリアをレーダーセンサー、サラウンドカメラを使って監視。左右から接近する車両について衝突の危険性を警告します。光と音で警告がなされ、ドライバーが反応しない場合はブレーキによる振動で作動。状況によって段階的に警告します。車速約30km/h以下で作動し、ブレーキによる振動は約10km/h以下で実行されます。

\*コンフォートアシスタンスパッケージとしてセットオプション。



ターンアシスト

### ターンアシスト

対向車、および、例えば大型トラックの背後に続く対向車もレーダーが監視します。システムが危険を感知した場合、警告をしブレーキを自動的に作動します。

※約2～10km/hで走行中に作動します。



オーディオサイドアシスト

### オーディオサイドアシスト\*

車線変更の際、あなたを追い抜こうとする車両が死角にいる場合などに、システムが車線変更の危険を予測し、システムがドライバーに警告します。システムが危険と判断する状況では、エクステリアミラーに内蔵されたLEDを点灯しドライバーに警告、さらに車線変更しようとするLEDが点滅して警告します。

※約15km/h以上の走行で作動し、約10km/h以下で機能を停止します。

\*コンフォートアシスタンスパッケージとしてセットオプション。



エグジットワーニング

### エグジットワーニング\*

システムがレーダーセンサーを用いて後方に迫る車両を監視。クルマの停車時にドアを開ける時、後方から近づく車両と衝突する危険がある場合、乗員に注意喚起を行います。ドアのハンドルが引かれた場合、ドアのストリップライトとエクステリアミラーのLED表示が点灯し警告します。

\*コンフォートアシスタンスパッケージとしてセットオプション。

※各セーフティ、アシスタンス機能はあくまでもドライバーをサポートするもので制御には限界があります。システム自体はその機能の範囲内でしか作動することができません。また、気象条件や道路状況、周囲の状況等によって作動しない場合がありますのでご注意ください。運転者は周囲の状況に注意し、つねに安全運転を心がけてください。  
※Audi正規ディーラーで実施している衝突被害軽減ブレーキ等の各セーフティアシスタンス機能の試乗体験は、作動条件等の基準に基づき安全を確保した上で実施しています。お客様自らの判断での作動テストは大変危険ですので絶対に行わないでください。各機能の詳細はP58-61をご参照ください。※写真はイメージです。 45

## Parking Assist

周囲の状況を検知し、ドライバーに知らせる。  
駐車時の安全性と操作をシステムがサポート。



### カーブストーンアシスト

車両周囲の情報をモニターで確認でき、駐車時の操作をサポートするシステムです。モニターには車両周囲の画像を合成した3Dビューの表示やタイヤの真横の状況を映すことで車両周囲の障害物や縁石などを確認でき、ドライバーの死角をサポートします。





リヤクロストラフィックアシスト

### リヤクロストラフィックアシスト\*

駐車スペースなどから車速約10km/h以下でバックして路上に出る際に、左右から接近する車両を監視。衝突の危険を乗員に警告します。ドライバーへの警告は光と音、そしてブレーキによる振動によって段階的に行われます。

\*コンフォートアシスタンスパッケージとしてセットオプション。

### サラウンドビューカメラ

4台の広角カメラで自車の全周囲360度を捉え、様々な角度からの映像を映し出すことで、駐車時の操作をより簡単に行えるようになります。これまでにあった、上空からの俯瞰映像だけでなく、合成された車体を360度の3Dビューで表示することができ、MMIタッチディスプレイによって車体の映像を指先で角度を変えて確認できます。



サラウンドビューカメラ



サラウンドビューカメラ

※各セーフティ、アシスタンス機能はあくまでもドライバーをサポートするもので制御には限界があります。システム自体はその機能の範囲内でしか作動することができません。また、気象条件や道路状況、周囲の状況等によって作動しない場合がありますのでご注意ください。運転者は周囲の状況に注意し、つねに安全運転を心がけてください。※Audi正規ディーラーで実施している衝突被害軽減ブレーキ等の各セーフティ・アシスタンス機能の試乗体験は、作動条件等の基準に基づき安全を確保した上で実施しています。お客様自らの判断での作動テストは大変危険ですので絶対に行わないでください。各機能の詳細はP58-61をご参照ください。※写真はイメージです。 47

## Safety

より安全なドライビングへ向けての大きな進化。  
Audi最高水準の最先端予防安全システムを搭載。



### アウディプレセンスシティ

フロントカメラや各種センサーからのデータを用いて衝突の危険性を監視。車速と状況に応じて衝突を警告し、システムが必要と判断した場合ブレーキを作動させます。約10-85km/hの車速で歩行者や自転車を、車両は約250km/h以下の車速で検知されます。もし前方への衝突が差し迫っていると判断されると、ドライバーに警告を段階的に発します。状況に応じてブレーキ(さらに必要な場合はフルブレーキ)を作動させ衝突を回避、もしくは衝突被害を軽減するようアシストします。



アウディプレセンスベーシック

### アウディプレセンスベーシック

万一の事故の際にシステムが危険を察知すると、乗員を保護するための機能が自動的に作動します。例えばフロントのシートベルトを巻き上げて拘束力を強め、乗員の体が前方や左右に投げ出されるのを防止します。同時にハザードランプを点滅させ、オプションのパノラマサンルーフおよびウインドウを閉じます。車載システムと連携することで、どのような運転状況にあるのか判断し対応します。



アウディプレセンスリヤ

### アウディプレセンスリヤ\*

車両のリヤに設置された、レーダーセンサーが捉えたデータを利用して、後方から接近する車両を監視。追突されるリスクが検知された場合、アウディプレセンスベーシックを起動します。

\*コンフォートアシスタンスパッケージとしてセットオプション。

### アウディプレセンス360\*

フロントクロストラフィックアシスト装着時、アウディプレセンス360として全周囲からの衝突に備えることができます。

\*コンフォートアシスタンスパッケージとしてセットオプション。

### エアバッグ(フロント)助手席エアバッグカットオフスイッチ付

小さなお子様を助手席のチャイルドシートに乗せた際、エアバッグによって負傷することが無いよう、エアバッグの作動をグローブボックス内のスイッチからオフにすることができます。



アウディプレセンス360

※各セーフティ、アシスタンス機能はあくまでもドライバーをサポートするもので制御には限界があります。システム自体はその機能の範囲内でしか作動することができません。また、気象条件や道路状況、周囲の状況等によって作動しない場合がありますのでご注意ください。運転者は周囲の状況に注意し、つねに安全運転を心がけてください。  
※Audi正規ディーラーで実施している衝突被害軽減ブレーキ等の各セーフティ・アシスタンス機能の試乗体験は、作動条件等の基準に基づき安全を確保した上で実施しています。お客様自らの判断での作動テストは大変危険ですので絶対に行わないでください。各機能の詳細はP58-61をご参照ください。※写真はイメージです。 49

# Audi Q8 55 TFSI quattro

力強さとクーペを思わせるフォルムの融合  
SUVの新たな世界を切り拓く、SUVクーペ。

## 主要諸元

全長×全幅×全高	4,995*1×1,995×1,705*2(mm)
ラゲッジ容量	605ℓ
総排気量	2,994cc
乗員定員	5名
最高出力[ネット]	250kW(340PS)/5,200-6,400rpm
最大トルク[ネット]	500Nm(51kgm)/1,370-4,500rpm
駆動方式	quattro(4WD)
最小回転半径	6.2m*3

\*1 S lineパッケージ装着車の場合+10mmとなります。  
\*2 アダプティブエアサスペンション装着車の場合1,690mmとなります。  
\*3 オールホイールステアリング装着車の場合5.6mとなります。



## 主要標準装備

### Exterior

- ・LEDヘッドライト
- ・ハイビームアシスト
- ・アルミホイール 5アームデザイン 9J×20+275/50 R20タイヤ
- ・オートマチックテールゲート

### Interior

- ・標準シート/パーシャルレザー
- ・電動調整機能(フロントシート)/メモリー機能(フロント右)
- ・シートヒーター(フロント)
- ・ステアリングホイール 3スポークレザー マルチファンクションパドルシフト
- ・デコラティブパネル/シルバークレーダイヤモンドペイント
- ・2ゾーン デラックスオートマチックエアコンディショナー
- ・マルチカラーアンビエントライティング
- ・オーディオサウンドシステム(10スピーカー)

### Assistance & Safety

- ・アダプティブドライブアシスト
- ・アダプティブクルーズコントロール
- ・オーディオアクティブブレイクアシスト
- ・ターンアシスト
- ・サラウンドビューカメラ
- ・カーブストোনアシスト
- ・オーディオホールドアシスト
- ・オーディオプレセンス シティ
- ・オーディオプレセンス ベーシック
- ・エアバッグ(フロント)
- ・助手席エアバッグカットオフスイッチ付
- ・サイドエアバッグ(フロント)/カーテンエアバッグ
- ・アドバンストキーシステム
- ・タイヤプレッシャーワーニング

### Technology

- ・バーチャルコックピット
- ・MMI ナビゲーション/ MMI タッチレスポンス
- ・Audi connect

### Performance

- ・ダンピングコントロールサスペンション
- ・オーディオライブセレクト

## 主要オプション装備

### Luxury package すみずみまでクオリティと快適装備に、贅を尽くしたラグジュアリーパッケージ。

#### ■ ラグジュアリーパッケージ

- ・ パノラマサンルーフ
- ・ プライバシーガラス
- ・ アダプティブエアサスペンション
- ・ コンフォートシート(フロント)／ポルテラレザー
- ・ シートベンチレーション  
マッサージ機能(フロント)
- ・ シートヒーター(フロント/リヤ)
- ・ 4ゾーン デラックスオートマチック  
エアコンディショナー
- ・ エアクオリティパッケージ
- ・ ミュージックインターフェイスリヤ
- ・ Bang & Olufsen  
3D サウンドシステム(17スピーカー)



### S line package スポーティネスとダイナミックな走りを加速させるS lineパッケージ。

#### ■ S lineパッケージ

- ・ S line エクステリア
- ・ アルミホイール  
5ツインアームデザイン  
コントラストグレー  
パートリーポリッシュ  
10J×22+285/40 R22タイヤ
- ・ プライバシーガラス
- ・ アダプティブエアサスペンション  
スポーツ
- ・ スポーツシート(フロント)／  
アルカンターラ/レザー Sロゴ
- ・ ヘッドライニング ブラック
- ・ デコラティブパネル／  
マットブラッシュアルミニウム
- ・ ステンレススチールフットペダル
- ・ ドアシルトリム S lineロゴ
- ・ 4ゾーン デラックスオートマチック  
エアコンディショナー
- ・ Bang & Olufsen  
3D サウンドシステム(17スピーカー)



### Comfort assistance package Audi最新のアシスタンス&セーフティテクノロジーと快適装備をプラスしたコンフォートアシスタンスパッケージ。

#### ■ コンフォートアシスタンスパッケージ

- ・ HDマトリクスLEDヘッドライト
- ・ LEDリヤダイナミックターンインディケーター
- ・ オールホイールステアリング
- ・ アダプティブウインドウワイパー
- ・ パワークロー징ドア
- ・ フロントクロストラフィックアシスト
- ・ アウディサイドアシスト
- ・ エグジットワーニング
- ・ リヤクロストラフィックアシスト
- ・ アウディプレセンス フロント/リヤ
- ・ アダプティブドライブアシスト／  
エマージェンシーアシスト
- ・ プレセンスベーシック(リヤシート)／  
リヤサイドエアバッグ
- ・ アウディプレセンス360

# Audi Q8 55 TFSI quattro Luxury + comfort assistance package

快適なドライブをもたらす装備と贅を尽くしたラグジュアリーパッケージに、  
Audi最先端技術を結晶したコンフォートアシスタンスパッケージをプラス。



※ボディカラー ドラゴンオレンジ メタリック:オプション



コンフォートシート(フロント)/ボルテラレザー



ステアリングホイール 3スポークレザー マルチファンクション  
パドルシフト

**主要装備** 太文字はAudi Q8 55 TFSI quattroから追加/変更される装備です。[ラグジュアリーパッケージ]

## Exterior

- ・パノラマサンルーフ
- ・プライバシーガラス
- ・LEDヘッドライト\*
- ・ハイビームアシスト\*
- ・アルミホイール 5アームデザイン  
9J×20+275/50 R20タイヤ
- ・オートマチックテールゲート

## Interior

- ・**コンフォートシート(フロント)/ボルテラレザー**
- ・シートベンチレーション  
**マッサージ機能(フロント)**
- ・シートヒーター(フロント/リヤ)
- ・**4ゾーン デラックス  
オートマチックエアコンディショナー**
- ・**エアクオリティパッケージ**
- ・**ミュージックインターフェイスリヤ**
- ・電動調整機能(フロントシート)/  
メモリー機能(フロント右)
- ・ステアリングホイール 3スポーク レザー  
マルチファンクション パドルシフト
- ・デコラティブパネル/  
シルバーグレーダイヤモンドペイント
- ・**Bang & Olufsen  
3D サウンドシステム(17スピーカー)**
- ・マルチカラーアンビエントライティング

## Technology

- ・バーチャルコックピット
- ・MMI ナビゲーション/  
MMI タッチレスポンス
- ・Audi connect

## Performance

- ・**アダプティブエアサスペンション**
- ・**アウディドライブセレクト**

## Assistance & Safety

- ・アダプティブドライブアシスト
- ・アダプティブクルーズコントロール
- ・アウディアクティブブレーンアシスト
- ・ターンアシスト
- ・サラウンドビューカメラ
- ・カーブストレーンアシスト
- ・アウディホールドアシスト
- ・アウディプレセンス シティ
- ・アウディプレセンス ベーシック
- ・エアバッグ(フロント)
- ・助手席エアバッグカットオフスイッチ付
- ・サイドエアバッグ(フロント)/  
カーテンエアバッグ
- ・アドバンストキープシステム
- ・タイヤプレッシャーワーニング

## オプション

### ■コンフォートアシスタンスパッケージ

- ・HDマトリクスLEDヘッドライト
- ・LEDリヤダイナミックターン  
インディケーター
- ・オールホイールステアリング
- ・アダプティブウインドウワイパー
- ・パワークローキングドア
- ・フロントクロストラフィックアシスト
- ・アウディサイドアシスト
- ・エグジジットワーニング
- ・リヤクロストラフィックアシスト
- ・アウディプレセンス フロント/リヤ
- ・アダプティブドライブアシスト/  
エマージェンシーアシスト
- ・プレセンスベーシック(リヤシート)/  
リヤサイドエアバッグ
- ・アウディプレセンス360

# Audi Q8 55 TFSI quattro S line + comfort assistance package

スポーティネスとダイナミクスを極めるS lineモデルに  
Audi最先端技術を結晶したコンフォートアシスタンスパッケージをプラス。



※ボディカラー ナバーラブルー メタリック:オプション



スポーツシート(フロント)/アルカンターラ/レザー Sロゴ



ステアリングホイール 3スポークレザー マルチファンクション  
パドルシフト

**主要装備** 太文字はAudi Q8 55 TFSI quattroから追加/変更される装備です。[S lineパッケージ]

## Exterior

- ・ **S line** エクステリア
- ・ アルミホイール
- ・ **5ツインアームデザイン**
- ・ **コントラストグレー**
- ・ **パトリールポリッシュ**
- ・ **10J×22+285/40 R22タイヤ**
- ・ **プライバシーガラス**
- ・ LEDヘッドライト\*
- ・ ハイビームアシスト\*
- ・ オートマチックテールゲート

## Interior

- ・ **スポーツシート(フロント)/**
- ・ **アルカンターラ/レザー Sロゴ**
- ・ **ヘッドライニングブラック**
- ・ **デコラティブパネル/**
- ・ **マットブラッシュアルミニウム**
- ・ **ステンレススチールフットペダル**
- ・ **ドアシルトリム S lineロゴ**
- ・ **4ゾーン デラックス**
- ・ **オートマチックエアコンディショナー**
- ・ **電動調整機能(フロントシート)/**
- ・ **メモリー機能(フロント右)**
- ・ **ステアリングホイール 3スポーク レザー**
- ・ **マルチファンクション パドルシフト**
- ・ **シートヒーター(フロント)**
- ・ **Bang & Olufsen**
- ・ **3D サウンドシステム(17スピーカー)**
- ・ **マルチカラーアンビエントライティング**

## Technology

- ・ **バーチャルコックピット**
- ・ **MMI ナビゲーション/**
- ・ **MMI タッチレスポンス**
- ・ Audi connect

## Performance

- ・ **アダプティブエアサスペンション**
- ・ **スポーツ**
- ・ **オーディオドライブセレクト**

## Assistance & Safety

- ・ **アダプティブドライブアシスト**
- ・ **アダプティブクルーズコントロール**
- ・ **オーディオアクティブブレンアシスト**
- ・ **ターンアシスト**
- ・ **サラウンドビューカメラ**
- ・ **カーブストোনアシスト**
- ・ **オーディオホールドアシスト**
- ・ **オーディブレセンス シティ**
- ・ **オーディブレセンス ベーシック**
- ・ **エアバッグ(フロント)**
- ・ **助手席エアバッグカットオフスイッチ付**
- ・ **サイドエアバッグ(フロント)/**
- ・ **カーテンエアバッグ**
- ・ **アドバンストキープシステム**
- ・ **タイヤプレッシャーワーニング**

## オプション

### ■コンフォートアシスタンスパッケージ

- ・ **HDマトリクスLEDヘッドライト**
- ・ **LEDリヤダイナミックターン**
- ・ **インディケーター**
- ・ **オールホイールステアリング**
- ・ **アダプティブウインドウワイパー**
- ・ **パワークローキングドア**
- ・ **フロントクロストラフィックアシスト**
- ・ **オーディオサイドアシスト**
- ・ **エグジットワーニング**
- ・ **リヤクロストラフィックアシスト**
- ・ **オーディブレセンス フロント/リヤ**
- ・ **アダプティブドライブアシスト/**
- ・ **エマージェンシーアシスト**
- ・ **ブレセンスベーシック(リヤシート)/**
- ・ **リヤサイドエアバッグ**
- ・ **オーディブレセンス360**

## Body Colours

### ■ Solid paint finish



ディーブブラック

### ■ Metallic paint finishes



グレイシアホワイト メタリック\*1



フロレットシルバー メタリック\*1



オルカブラック メタリック\*1



ナバーラブルー メタリック\*1  
[Audi Q8 55 TFSI quattro S line専用色]



ドラゴンオレンジ メタリック\*1



デイトナグレー パールエフェクト\*1  
[Audi Q8 55 TFSI quattro S line専用色]



ギャラクシーブルー メタリック\*1



スペシャルボディカラー (Audi exclusive)

## Wheels & Tires



アルミホイール 5アームデザイン 9]×20+275/50 R20タイヤ  
[Audi Q8 55 TFSI quattro, Q8 55 TFSI quattro Luxuryに標準装備]



アルミホイール 5ツインアームデザイン コントラストグレー  
パートリーポリッシュ 10]×22+285/40 R22タイヤ  
[Audi Q8 55 TFSI quattro S lineに標準装備]  
[Audi Q8 55 TFSI quattroにS lineパッケージとしてセットオプション]

\*1 オプション \*2 ボルテラレザーはバルコナレザーとクリケットレザーのコンビネーションになります。

54 ※ボディカラー、シートカラー、デコラティブパネルは印刷インクの性質上、実際の色とは異なって見える場合があります。

# Seat Colours

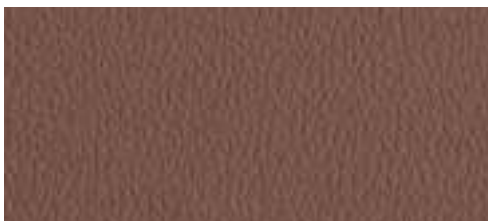
## Partial Leather



ブラック[バーシャルレザー]  
[Audi Q8 55 TFSI quattroに標準装備]



サイガベージュ[バーシャルレザー]  
[Audi Q8 55 TFSI quattroに標準装備]

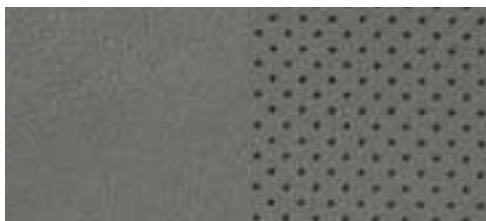


オカピブラウン[バーシャルレザー]  
[Audi Q8 55 TFSI quattroに標準装備]

## Volterra Leather



ブラック[ボルテラレザー]\*2  
[Audi Q8 55 TFSI quattro Luxuryに標準装備]  
[Audi Q8 55 TFSI quattroにラグジュアリーパッケージとしてセットオプション]



メトロポリスグレー[ボルテラレザー]\*2  
[Audi Q8 55 TFSI quattro Luxuryに標準装備]  
[Audi Q8 55 TFSI quattroにラグジュアリーパッケージとしてセットオプション]

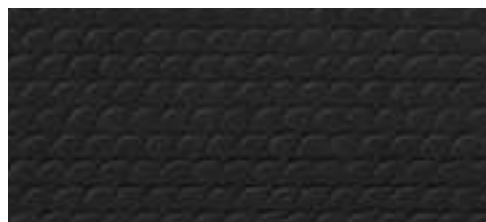


サイガベージュ[ボルテラレザー]\*2  
[Audi Q8 55 TFSI quattro Luxuryに標準装備]  
[Audi Q8 55 TFSI quattroにラグジュアリーパッケージとしてセットオプション]

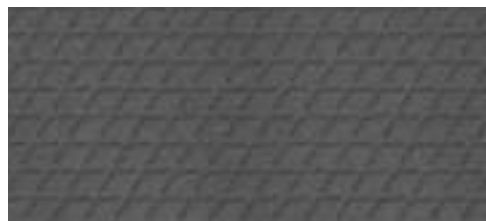


シダーブラウン[ボルテラレザー]\*2  
[Audi Q8 55 TFSI quattro Luxuryに標準装備]  
[Audi Q8 55 TFSI quattroにラグジュアリーパッケージとしてセットオプション]

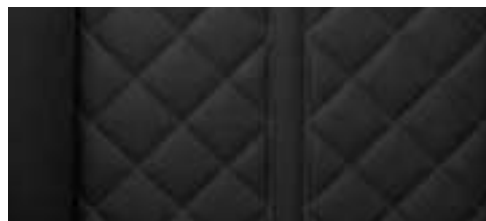
## Alcantara Leather



ブラック[アルカンターラレザー]  
[Audi Q8 55 TFSI quattro S lineに標準装備]  
[Audi Q8 55 TFSI quattroにS lineパッケージとしてセットオプション]



ローターグレー[アルカンターラレザー]  
[Audi Q8 55 TFSI quattro S lineに標準装備]  
[Audi Q8 55 TFSI quattroにS lineパッケージとしてセットオプション]



ブラック(ロックグレーステッチ)[バルコナレザー]  
[Audi Q8 55 TFSI quattro S lineにS line plusパッケージとしてセットオプション]



ローターグレー(アンスラサイトステッチ)[バルコナレザー]  
[Audi Q8 55 TFSI quattro S lineにS line plusパッケージとしてセットオプション]

# Decorative Inlays



シルバーグレーダイヤモンドペイント  
[Audi Q8 55 TFSI quattro, Q8 55 TFSI quattro Luxuryに標準装備]



マットブラッシュドアルミニウム  
[Audi Q8 55 TFSI quattro S lineに標準装備]  
[Audi Q8 55 TFSI quattroにS lineパッケージとしてセットオプション]

# Equipment

## Standard Equipment 標準装備



### LEDヘッドライト

太陽光に近い照明で路面を照らすことで夜間の視認性を向上。最小限の電力消費量で長い耐用年数を誇ります。

### エクステリアミラー 電動調整&格納機能

#### 自動防眩機能 メモリー機能 ヒーター

LEDインディケーターを内蔵。リバースモードは、ギアをリバースに入れた際、ドライバーが緑石等を確認しやすいよう自動的に助手席側ミラーの角度を下方向に傾けます。

### オートマチックテールゲート

アドバンストキーのボタン、運転席ドア側のボタン、またはトランクリッドハンドルにあるボタンを押すと、電動で開閉できます。アドバンストキーとの併用で、足をキックするようにかざす動作で解錠ができるパーチャルペダル機能を搭載。荷物で両手がふさがっている時などに便利です。

### フロントシート 電動調整機能 メモリー機能(フロント右)

シート高さ、前後スライド、シート角度、リクライニング、背もたれの上部、座面の深さを電動で調整可能です。ランバーサポートは空気圧調整式。運転席にメモリー機能付きで、一定のシートポジションに調整することができます。

### シートヒーター(フロント)

座面と背もたれを温めます。MMIのローワースクリーンからドライバー側/助手席側を個別に3段階で調整可能です。

### マルチカラーアンビエントライティング

お好みの色をカラーチャートの中から選び、車内を自分好みに彩ることができます。オーディオドライブセレクトのそれぞれのモードに合わせたカラーも設定できます。



### ステアリングホイール 3スポーク レザー マルチファンクションパドルシフト

洗練されたデザインと、両手にじっくり馴染む高い質感を備えます。ステアリングホイールとセクターレバーのレザー色は、ダッシュボード上部に選択した色とコーディネートされます。ステアリングホイールにはマルチファンクションボタンが備わり、多彩なインフォテインメント機能を操作できるとともに、マニュアルモードではパドルシフトでギアのシフトが可能です。

### リヤベンチシートプラス

リヤベンチシートは、40:20:40の分割可倒式。すべて折りたたんでフラットな荷室にすることも可能です。座面は60:40の比率で約100mmスライドすることができます。

### 電動チルト/テレスコピックステアリングコラム

ステアリング位置を上下前後のお好みの位置に電動で調整できます。



### Audiバーチャルcockpit

高解像度12.3インチカラー液晶フルデジタルディスプレイに、スピードメーター、タコメーター、マップ表示、ラジオ/メディア情報などフレキシブルに表示。操作もマルチファンクション付きステアリングホイールからダイレクトに行えます。またVIEWボタンを押すことで2つの円形メーターの大小切り替えも可能。メーター表示を小さくすれば、オンボードコンピューターやMMIナビゲーションのコンテンツ、3D地形図などをより見やすく画面の広いエリアに表示できます。ルートガイダンスを起動している間は、スピードメーター近くにナビゲーション情報が常時表示され、タコメーターにオンボードコンピューター数値の配置も可能です。



#### MMIタッチレスポンス付き MMIナビゲーション

インフォテインメント用の高解像度10.1インチアップバースクリーンと、空調操作や手書き文字入力用の高解像度8.6インチローワースクリーンの2つのタッチディスプレイを搭載したナビゲーションシステムです。ナビゲーションデータをダウンロードして、マップのアップデートもできます。画面に触れることでナビゲーションマップの縮尺の変更も可能。また、ドラッグ操作によりホーム画面のアイコンを自分の好みに並び替えることができます。

#### 2ゾーン デラックスオートマチックエアコンディショナー

運転席側と助手席側で個別に温度を配分します。リヤのセンターコンソールに配したエアベントを介して、後部座席に空気を送ります。フロントガラスとサイドウィンドウにデフロスターノズルを装備しています。



#### Audiスマートフォンインターフェイス

普段あなたが愛用されているスマートフォンとクルマがダイレクトに接続。USBを介してお手持ちのスマートフォンのコンテンツ(ナビゲーション、電話機能、音楽、特定のアプリなど)をMMIタッチディスプレイに表示し、スマートフォンボイスコントロールから操作できます。

※ 表示されるコンテンツ、アプリについてはApple Inc.またはGoogle LLCに指定されたもののみ表示可能となります。

※ Apple、CarPlayおよびその他のマークはApple Inc.の商標です。

※ Google、Android Autoおよびその他のマークは、Google LLCの商標です。

※ 対応OSバージョンはiOS 7.1.2以上(iPhone5以上)、Android 5.0以上になります。

#### オーディオサウンドシステム(10スピーカー)

センタースピーカーとサブウーファーを含む10個のスピーカーと総出力180ワットの6チャンネルアンプで臨場感あるサウンドを再生します。

#### アドバンストキーシステム

アドバンストキーを利用してドアハンドルに触れるだけでクルマの解錠に使えます。テールゲートの解錠はアドバンストキーのトランクリッドマークのボタンを使うか、両手がふさがっている場合には、足をキックするようにかざす動作で解錠できるバーチャルペダル機能を搭載しています。

#### ダンピングコントロールサスペンション

ステアリング角、アクセル開度、ブレーキシステム等の様々なドライビング状況や路面条件に対して4つのそれぞれのダンパーを、電子制御で連続かつ可変的に減衰力をコントロールします。ドライバーの好みや走行シーンに合わせて、ダイナミックまたはコンフォート重視のダンピング設定も可能です。設定はオーディオライブセレクトから選択できます。

#### オーディオライブセレクト

簡単なボタン操作で走行状況や好みに合わせて車の様々な走行特性を選べます。オート、コンフォート、ダイナミック、インディビジュアル等の異なるモードから選択が可能。パワーステアリングのアシスト量、エンジン、ギアチェンジ特性ほか各種オプション装備の調整を行います。エフィシエンシーモードは、エンジン、トランスミッションをより低燃費の基本設定に変更します。

# Equipment

## Standard Equipment 標準装備



### アダプティブドライブアシスト

高速道路などでの走行において車速0～約250km/hの間で作動し、レーダーセンサー、フロントカメラ、超音波センサーを用いて、絶えずクルマの周囲を監視します。アダプティブクルーズコントロールはシステムがブレーキやアクセルをコントロールし、設定された車間距離を一定に保ち、長距離ドライブでの運転をサポート。設定した速度と車間距離を制御して前方車両が検知されると、必要に応じて加速/減速します。またアクティブレーンアシストは、車両が走行レーンを越えないよう穏やかにステアリングを修正してドライバーをアシストします。トラフィックジャムアシストはストップ&ゴーを繰り返す渋滞時に、停止/発進を行います。



### ターンアシスト

対向車、および、例えば大型トラックの背後に続く対向車もレーダーが監視します。システムが危険を感じた場合、警告をしブレーキを自動的に作動します。

※約2～10km/hで走行中に作動します。

### エアバッグ(フロント)助手席エアバッグカットオフスイッチ付

小さなお子様を助手席のチャイルドシートに乗せた際、エアバッグによって負傷することが無いよう、エアバッグの作動をグローブボックス内のスイッチからオフにすることができます。



### サラウンドビューカメラ

4台の広角カメラで自車の全周囲360度を捉え、様々な角度からの映像を映し出すことで、駐車時の操作をより簡単に行えるようになります。これまでにあった、上空からの俯瞰映像だけでなく、合成された車体を360度の3Dビューで表示することができ、MMIタッチディスプレイによって車体の映像を指先で角度を変えて確認できます。



### カーブストーンアシスト

車両周囲の情報をモニターで確認でき、駐車時の操作をサポートするシステムです。モニターには車両周囲の画像を合成した3Dビューの表示やタイヤの真横の状況を映すことで車両周囲の障害物や縁石などを確認でき、ドライバーの死角をサポートします。



### アウディプレセンスシティ

フロントカメラや各種センサーからのデータを用いて衝突の危険性を監視。車速と状況に応じて衝突を警告し、システムが必要と判断した場合ブレーキを作動させます。約10-85km/hの車速で歩行者や自転車を、車両は約250km/h以下の車速で検知されます。もし前方への衝突が差し迫っていると判断されると、ドライバーに警告を段階的に発します。状況に応じてブレーキ(さらに必要な場合はフルブレーキ)を作動させ衝突を回避、もしくは衝突被害を軽減するようアシストします。



### アウディプレセンスベシック

万一の事故の際にシステムが危険を察知すると、乗員を保護するための機能が自動的に作動します。例えばフロントのシートベルトを巻き上げて拘束力を強め、乗員の体が前方や左右に投げ出されるのを防止します。同時にハザードランプを点滅させ、オプションのパノラマサンルーフおよびウィンドウを閉じます。車載システムと連携することで、どのような運転状況にあるのか判断し対応します。

# Optional Equipment



## 4ゾーン デラックスオートマチックエアコンディショナー\*

運転席と助手席に加え、タッチ式A/Cコントロールパネルにより、後部座席の左右の温度設定と風量を個別に調整可能。乗員認識機能により、効率的に温度ゾーンを調整します。センターコンソールに加えて、Bピラーにもエアベントを配置しています。エアクオリティセンサーと太陽光に応じた調節機能を用いた自動内気循環、埃や臭いを取り除くアレルゲン除去フィルターで室内の空気を清浄に保ちます。余熱の利用により、暖房もより効果的に行います。

\* Audi Q8 55 TFSI quattro S lineまたはLuxuryに標準装備。  
Audi Q8 55 TFSI quattroにS lineパッケージまたはラグジュアリーパッケージとしてセットオプション。



## Bang & Olufsen 3D サウンドシステム(17スピーカー)\*

3Dサウンドスピーカー、センタースピーカー、サブウーファーを含む計17個のスピーカーと、総出力730ワットの16チャンネルアンプから構成。Aピラーに設置された広帯域スピーカーとミッドレンジスピーカー、フラウンホーファーのSymphoria技術によって生み出されるフロントシート用3Dサウンド機構により、立体的なオーディオ再生を実現します。3Dサウンドはあらゆる音源で再生が可能。車内にいながらにして、まるでコンサートホールの最前列に座っているかのような感動を味わえます。

\* Audi Q8 55 TFSI quattro S lineまたはLuxuryに標準装備。  
Audi Q8 55 TFSI quattroにS lineパッケージまたはラグジュアリーパッケージとしてセットオプション。

## プライバシーガラス\*

リヤウインドウ、リヤドアウインドウ、リヤサイドウインドウがダークティンテッドガラスとなり、車内のプライバシーを保ちます。

\* Audi Q8 55 TFSI quattro S lineまたはLuxuryに標準装備。  
Audi Q8 55 TFSI quattroにS lineパッケージまたはラグジュアリーパッケージとしてセットオプション。

## シートベンチレーション マッサージ機能(フロント)\*

運転席と助手席の座面と背もたれを積極的に換気することで、外気温が高い時も快適なシート環境を提供します。MMIローワースクリーンから3段階の調整が可能。素材は通気性の良いパーフォレーテッドレザーを採用しています。マッサージ機能(フロント)は、10個の空気圧式クッションを使い、3段階の強度調整が可能。シートのクイック選択ボタン、またはMMIディスプレイから7種類のマッサージプログラムを選んで使用します。

\* Audi Q8 55 TFSI quattro Luxuryに標準装備。  
Audi Q8 55 TFSI quattroにラグジュアリーパッケージとしてセットオプション。  
Audi Q8 55 TFSI quattro S lineにS line plusパッケージとしてセットオプション。

## シートヒーター(フロント/リヤ)\*

フロントシートの座面と背もたれ、バックレストサイドボルスターを、リヤシートは座面と背もたれを温めます。それぞれ別個に3段階で調整が可能で、フロントシートはMMIローワースクリーンから操作ができます。

\* Audi Q8 55 TFSI quattro Luxuryに標準装備。  
Audi Q8 55 TFSI quattroにラグジュアリーパッケージとしてセットオプション。

## エアクオリティパッケージ\*

イオン化装置と芳香剤から構成。イオン化することで空気中の有害物質や細菌を低減。室内のエアクオリティを高めます。また、2種類の高品質なフレグランスをご用意。香りの強さはお好みに応じて4段階から選べます。

※室内の匂いを恒久的に変えるものではありません。また、フレグランスの粒子が衣類や室内のクロス表面に沈着することはありません。

\* Audi Q8 55 TFSI quattro Luxuryに標準装備。  
Audi Q8 55 TFSI quattroにラグジュアリーパッケージとしてセットオプション。

## アダプティブエアサスペンション\*

車高とダンピングを自動制御し、4輪すべての減衰特性を無段階に適応させる電子制御式エアサスペンションです。オーディオドライブセレクトから車高の設定を含めた様々なモードの選択が可能です。オンロードからオフロードまで走行シーンに合わせて最適な設定が行われます。リヤを低くすれば、荷物の積み込みを容易にすることもできます。

\* Audi Q8 55 TFSI quattro Luxuryに標準装備。  
Audi Q8 55 TFSI quattroにラグジュアリーパッケージとしてセットオプション。

## アダプティブエアサスペンション スポーツ\*

アダプティブエアサスペンションの機能をベースに、サスペンション設定をよりスポーティな走行特性に適応させた電子制御式スポーツサスペンションです。

\* Audi Q8 55 TFSI quattro S lineに標準装備。  
Audi Q8 55 TFSI quattroにS lineパッケージとしてセットオプション。

# Optional Equipment

## ■コンフォートアシスタンスパッケージ

### 〈装備内容〉

- HDマトリクスLEDヘッドライト
- LEDリヤダイナミックターンインディケーター
- オールホイールステアリング
- アダプティブウインドウワイパー
- パワーロージングドア
- フロントクロストラフィックアシスト
- アウディサイドアシスト
- アウディプレセンス フロント/リヤ
- アダプティブドライブアシスト/エマージェンシーアシスト
- プレセンスベーシック(リヤシート)/リヤサイドエアバッグ

### 〈機能〉

- ・アウディプレセンス360
- ・エグジットワーニング
- ・リヤクロストラフィックアシスト



**HDマトリクスLEDヘッドライト ダイナミックターンインディケーター**  
ひと目でAudi Q8だとわかる、独自のデザイン。新たにLEDを横2列配置とすることで、周囲に配慮しながらさらに高精細でくっきりとした照射を実現。対向車や先行車を検知してLEDのオン/オフを個別に切り替え、ハイビームをカットすることにより常時ハイビームでの走行を可能とし、安全性と利便性に大きく寄与します。また、ダイナミックターンインディケーター機能を搭載しています。

### LEDリヤダイナミックターンインディケーター

LEDブレーキライトの素早い起動は、後続車からの視認性を高めます。バックライトは白色、バンパーにリヤフォグライトを装備しています。LEDがミリ秒単位で次々と光り、流れるような動きで視認性を高めるダイナミックターンインディケーターを搭載しています。

### オールホイールステアリング

リヤアスルのステアリング機構の追加で、ハンドリングと取り回しを向上。低速域ではリアアスルがフロントアスルと逆方向を向くことで最小回転半径を縮小。高速域では両アスルを同じ方向に向けてレスポンスとダイナミクス、走行安定性を高めます。

### パワーロージングドア

閉まりきっていないドアを自動で閉めることにより、軽い力でドアを閉じることができます。

### アダプティブウインドウワイパー

ワイパーの上下動に合わせてウォッシャー液を噴射し視界を素早くクリアな状態に保ちます。



### アウディサイドアシスト

あなたを追い抜こうとするクルマが自分の死角にいる時など、システムが隣車線の後方から近づくクルマを検知し、距離と速度差を測定。車線変更の際の危険を予測し、該当する側のエクステリアミラーに搭載されたLEDが点灯してドライバーに警告を発します。このシステムは、約15km/h ~ 250km/hで走行している場合に作動します。



### リヤクロストラフィックアシスト

駐車スペースなどから車速約10km/h以下でバックして路上に出る際に、左右から接近する車両を監視。衝突の危険を乗員に警告します。ドライバーへの警告は光と音、そしてブレーキによる振動によって段階的に行われます。



### エグジットワーニング

システムがレーダーセンサーを用いて後方に迫る車両を監視。クルマの停車時にドアを開ける時、後方から近づく車両と衝突する危険がある場合、乗員に注意喚起を行います。ドアのハンドルが引かれた場合、ドアのストリップライトとエクステリアミラーのLED表示が点灯し警告します。

### フロントクロストラフィックアシスト

交差点に差し掛かった際、ドライバーから見えないエリアをレーダーセンサー、サラウンドカメラを使って監視。左右から接近する車両について衝突の危険性を警告します。光と音で警告がなされ、ドライバーが反応しない場合はブレーキによる振動で作動。状況によって段階的に警告します。車速約30km/h以下で作動し、ブレーキによる振動は約10km/h以下で実行されます。



### アダプティブドライブアシスト/エマージェンシーアシスト

アダプティブドライブアシストの作動中に走行中ドライバーに異常があり、運転していないと車両が認識すると、視覚、聴覚などで段階的に警告します。それでもドライバーが反応しない場合には、同一車線内に車両を停止させます。

### オーディブレセンス360

フロントクロストラフィックアシストの機能。オーディブレセンス360として全周囲からの衝突に備えます。



### オーディブレセンスリヤ

車両のリヤに設置された、レーダーセンサーが捉えたデータを利用して、後方から接近する車両を監視。追突されるリスクが検知された場合、オーディブレセンスベーシックを起動します。

## S line plus パッケージ

### 〈装備内容〉

- Sスポーツシート
- バルコナレザー
- シートベンチレーション(フロント)マッサージ機能
- エクステンディッドレザーパッケージ



### Sスポーツシート

### シートベンチレーション マッサージ機能(フロント)

運転席/助手席の座面とバックレストに3段階で調整可能なベンチレーション機能を備え、外気温の高い時でも空気を取り入れて快適なシート環境を提供します。シート素材には通気性の良いパーフォーレーテッドレザーを採用。またシートが冷えないよう自動でシートを温めます。マッサージ機能(フロント)は10個の空気圧調整式クッションを使って筋肉をマッサージ。7種類のマッサージプログラム(ウェーブ、タッピング、ストレッチ、リラクゼーション、ショルダー、アクティベーション、リバイタリゼーション)から選択することができ3段階の強度調整ができます。ランバーサポートに組み込まれたマッサージボタンから直接、マッサージ機能のスイッチオン/オフが行うことができ、プログラムと強度レベルはMMIディスプレイから操作できます。

### エクステンディッドレザーパッケージ

インストゥルメントパネル上部がレザーとなります。

## Special Optional Equipment



### パノラマサンルーフ\*

2セクションから成る広い開口部を持ったガラスサンルーフです。前方のガラス部分は電動でチルトアップや開閉、サンブラインドの操作が可能。アドバンスキーによって外から開閉することもでき、快適で明るい室内空間を実現するとともに、効率的に換気を行えます。ウインドディフレクター搭載により、チルトアップ時やフルオープン時も、風切り音を軽減します。

\* Audi Q8 55 TFSI quattro Luxuryに標準装備。  
Audi Q8 55 TFSI quattro S lineにオプション。



### ルーフレール(アルミニウム/ブラック)

一体型で継ぎ目がなく強度と空力性能に優れた、アルミニウム製のルーフレールを採用しています。



Audi Q8 55 TFSI quattro Luxury  
ブラックスタイリングパッケージ装着車

### ブラックスタイリングパッケージ

下記の装備がブラックとなります。

- ・シングルフレームグリル
- ・シングルフレームマスク
- ・サイドウィンドウのトリムストリップ
- ・フロントとリアのバンパー
- ・エクステリアミラーハウジング



**ドアエントリーライト (Audiマーク)**

ドア開閉時に、足元をAudiマークで照らすLED照明です。



**カラードブレーキキャリパー レッド\***

レッドにカラーリングされたブレーキキャリパーをご用意。鮮烈な赤が足元をよりスポーティに印象づけます。

\* Audi Q8 55 TFSI quattroには設定がありません。



スキー & ラゲッジボックス(ブラック)、ルーフボックスバッグ、カーボンミラーハウジング装着車

## Audi Genuine Accessories

魅力的なカスタマイズで、あなただけのAudiを。

Audiの美しいスタイリングや高い実用性をさらに輝かせる、数々の純正アクセサリーをご用意いたしました。

Audiと過ごす時間をひととき心地よく、さらに自分らしく。あなたにとってこの上なく魅力的なAudiに仕立ててください。



1



2



3



4



5



6

### 1 フロアマット(コンフォートプラス)

パイルを基布に縫込む刺繍方式のタフテッド製法による、ボリューム感のある上質な仕上がり。ヒールポジションは毛足をわずかに短かくすることで、ペダル操作をスムーズに。細やかな機能性も重視しました。カラー：ブラック

### 2 ラバーマット

ラバー製のフロアマットで、泥などの汚れから足元を守ります。フロント用とリヤ用があります。

### 3 リヤシートボックス

リヤシートのセンター部分に固定する、スモールサイズの収納ケース。シートベルトで固定します。

### 4 カーボンミラーハウジング

リアルカーボン製で軽量化とスポーティさを演出します。

### 5 ラゲッジパーティショングリル(ベース) / センターパーティション

車室内とラゲッジルームを仕切るパーティショングリルです。荷物の倒れ込みを防ぎます。左右を分割して仕切ることもできます。

### 6 Audiユニバーサルトラフィックレコーダー

Audi専用デザインのドライブレコーダーです。専用アプリにてスマートフォン上で操作できます。レーダー感知作動による駐車監視や、イベントの自動録画、GPSによる駐車位置記録など、多機能と高性能を兼ね備えています。



## Audi configurator

**Audiコンフィグレーター。価格シミュレーションで、あなただけのAudiを。**

ご希望のモデルに、ボディカラー、インテリア、ホイールなどの組み合わせを様々にお試しいただくことで、自分にぴったりの一台を見つけてみませんか。画面上でイメージを確認しながら、お好みに合わせて自由にセレクト。カスタマイズした内容は印刷することができます。

> [audi.co.jp/configurator](http://audi.co.jp/configurator)

Audiの情報はこちらから。

> [audi.co.jp](http://audi.co.jp)



## Audi on Social Media

**いつでもどこでも、パソコンや携帯電話から、最新情報を入手。**




Audiの最新モデルの紹介はもちろん、海外モーターショーや国内イベント情報、ものづくりの哲学、そしてモータースポーツ活動などを、写真や動画で発信。ご利用のソーシャルメディアで、気軽にいち早くチェックしていただけます。

- > **Audi Official facebook**
- > **Audi Sport Japan Official facebook**
- > **Audi Official twitter**
- > **Audi Official youtube**
- > **Audi Official LINE**
- > **Audi Official Instagram**

アウディ ジャパン 🔍

「アウディ ジャパン」もしくは「Audi japan」で検索

# Audi Service Program

 保証
  サポート
  点検・メンテナンス

Audiは保証、サポート、点検・メンテナンスを3年間無償で付帯いたします。

1年目	2年目	3年目
無償		



## Audi Warranty 3年間の保証

部品の材質や製造技術上の問題で故障が発生した場合、正規ディーラーにて無料で修理いたします。

**一般保証** 3年 新車ご購入から3年間/走行距離無制限(但し、業務用途車両は100,000km以内)

**塗装の保証** 3年 新車ご購入から3年間

※純正部品・純正アクセサリーの保証は購入日から2年間、錆穴の保証は新車登録日から12年間で、※定期点検整備を実施し、正しい取り扱いを行った車両が対象です。詳しい内容は、保証書をご確認ください。



## Audi Roadside Assistance 3年間のサポート

24時間365日専門のオペレーターが待機し緊急コールにお応えするので、万一の路上における故障の際でも安心です。

サポート

電話によるアドバイス、車両の牽引、車両の保管、メッセージサービス(ご家族へ、会社へ)、路上応急処置(バッテリーチャージ、ガソリン補給など)、牽引後の代替交通・宿泊手配、修理完了車両の引取・搬送、保険会社への連絡




## Audi Freeway Plan 3年間の点検・メンテナンス

ベストコンディションでドライビングをお楽しみいただくためのドイツ本国の厳しい安全基準と最新技術のメンテナンスサポートプログラムです。

**定期点検** 法定1年点検 法律により定められている点検項目(1年目と2年目)  
メーカー指定点検 Audi社が指定する定期点検項目

**部品・消耗品の交換・補充** Audi社が定める定期交換部品の交換、点検時の状態やディスプレイの表示による交換・補充  
例：エンジンオイル交換、オイルフィルター交換、ブレーキ液交換、ブレーキパッド交換、ウインドーウォッシャー液補充 など

 延長プログラム

さらに2年間延長の保証、サポート、点検・メンテナンスプログラムです。

4年目	5年目
● 初回車検 (有償)	有償

## Audi CarLife Plus. 保証とサポートを5年目まで

新車ご購入後3年間付帯されている「一般保証」をご希望により有償にて5年目まで延長できるプログラムです。新車ご購入から60日以内のご契約がお得です。

※一般保証と一部保証範囲が異なります。  
※お申込みは初回車検前までとなります。  
※3年以内にAudiの新車へお乗換の際は移行が可能です。

## Audi Roadside Plus. 24時間、365日のサポートを5年目まで

「Audi Roadside Assistance」をご希望により有償にて5年目まで延長できるプログラムです。

※Audi CarLife Plus.をご契約されたお客様にはAudi Roadside Plus.が自動的に付帯されます。

## Audi Freeway Plus. Light より安心より安全なメンテナンスを5年目まで Audi Freeway Plus.

「Audi Freeway Plan」をご希望により有償にて5年目まで延長できるプログラムです。

※お申込みは初度登録から初回車検前までとなります。  
※3年以内にAudiの新車へお乗換の際は移行が可能です。




# Audi Premium Automobile Insurance

## Audi Premium Care

Audi自動車保険プレミアムに無償で付帯されている「Audi Premium Care」は、ドアミラー、フロントガラス、タイヤバンクの損害を補償するサービスプログラムです。「Audi Premium Care」を利用しても、自動車保険を使わなければ翌年の自動車保険のノンフリート等級には影響しません。

※「Audi自動車保険プレミアム」にご加入いただいたAudiオーナーだけのプレミアムサービスです。※お車の修理はAudi正規ディーラーで行うことが前提となります。※修理費用の補償額には上限があります。※サービスの提供は上記いずれかの損害に対し、1年間に1回(長期契約の場合は保険年度ごとに1回)に限ります。※タイヤバンク損害補償については初度登録から3年以内の車両が対象となります。※詳しくはお近くのAudi正規ディーラーまでお問合せください。

## Audi自動車保険プレミアム

 ドアミラー損害補償
  フロントガラス損害補償
  タイヤバンク損害補償

**アウディ ジャパン 株式会社**

東京都品川区北品川 4-7-35 御殿山トラストタワー 16 階 〒140-0001

Free dial ▶ **0120-598106** AM 9:00 - PM 7:00

For info ▶ **www.audi.co.jp**

●カタログ写真は、日本で販売される車両とは仕様が異なる場合があります。●本仕様・装備・諸元は予告なく変更される場合があります。●このカタログの内容は2021年1月現在のものです。

