



R8
Audi Sport

A PLEASURE TO FOLLOW

Audi R8.

06

FASCINATION FROM
THE BEGINNING

Audi R8

08

WE HAVE IMPROVED
THE PART YOU SEE THE MOST

Audi R8 Coupé V10 performance 5.2 FSI quattro S tronic

22

TAKE A SEAT.
THE REST WILL FOLLOW

Audi R8 Spyder V10 performance 5.2 FSI quattro S tronic

34

PERFORMANCE
AND
EQUIPMENT

46

HISTORY





FASCINATION FROM THE BEGINNING

なにものからも解き放たれた無限の自由をあなたへ。Audiの持てるすべての技術を注ぎ込んだインテリジェントスーパーカー、Audi R8。モータースポーツの最前線で鍛え育まれたパワフルなエンジンによるパフォーマンス、乗る者に感動を呼び覚ますダイナミズム。そして、さらに磨き抜かれた空力性能を備え、スポーティネスとエレガンスを見事に融合させたシルエット。Audiのレースの遺伝子を色濃く映したそれらは、まさしくロードゴーイング・レーサーという言葉が相応しいものです。事実、世界各国のレースシーンを席卷するレーシングマシン、Audi R8 LMSとは約50%ものパーツが共通。ドライビングと自由を愛するあなたを表現する究極の一台、それがAudi R8なのです。

WE HAVE IMPROVED THE PART YOU SEE THE MOST



見る者すべてを一瞬で虜にする洗練されたエアロダイナミクスを持つリヤビュー。

Audi R8 Coupé V10 performance 5.2 FSI quattro S tronicの進化は後ろ姿が物語ります。

左右につながったエアベントは、ミッドシップエンジンと4WDシステムquattro®がもたらす

圧倒的な走りを予感させ、大型リヤディフューザーとオーバルエキゾーストパイプ、

一段とシャープになったグロスカーボンのリヤウイングがスポーティな性格をさらに強調します。

その後ろ姿はリヤでありながら先端をゆく美しさ。常に熱い視線を集めます。



DRIVE. THE REST WILL FOLLOW

そう、それはすべて完璧と言えるほどに、どの角度から見ても美しい軌跡を描くデザインを見れば、誰もが操ってみたいという誘惑に駆られることでしょう。

[R8]のエンブレムを配し、立体的に造形されたハニカムメッシュデザインのAudiシングルフレームグリル。

その精悍なフロントフェイスを、伝説的なレーサーAudi Sport quattroをモチーフにした、グリル上部の3分割のエアインレットとサイドエアフローフィンが際立たせます。

あらゆるものを置き去りにする躍動を体現したスタイル。Audi R8のステアリングを握れば、あなたの自由を遮るものは何一つありません。

TAKE A DEEP LOOK INTO PERFORMANCE

リヤウィンドウの向こうに、ショーケースに飾られた宝石のように美しく収められた5.2ℓの排気量をもつV10 FSIエンジンはさらなる進化を遂げ、最高出力456kW (620PS)、最大トルク580Nm (59.1kgm)を叩き出し、息を呑む圧倒的な加速を実現。背後から奏でられる心震わすエンジンサウンドとともに、100km/hまでわずか3.1秒*で到達します。さらに7速Sトロニックのデュアルクラッチトランスミッションは、常時稼働する2つのクラッチとインプットシャフトも用いて、パワー伝達クラッチを切り替えることにより、ギアチェンジを100分の数秒で完了させ、パワーの途切れも一瞬でも感じさせることはありません。そして4WDシステムquattroがその持てる力を余すところなく路面へ、そしてコーナーへと伝達。レーシングカーに匹敵するハイパワーを一般道で自在に操るといふ悦は、このAudi R8だけがもたらすことのできるものです。

* 数値はメーカー測定値となります。





**TURNS
HEADS.
EVEN
BEFORE
TAKING
OFF**



RRRRRRRRR8

走り出した瞬間から、最高速まで。サーキットの最前線で生まれ鍛え上げられた走りを公道へ。

Audi R8のピークルダイナミクスは、いかなる時でも、どんな道でも最大限に発揮します。圧倒的なパワーを語る、より性能を高められたV10 FSIエンジン。

カーボンファイバーとアルミニウムを組み合わせ、軽量・高剛性を両立させたボディ構造。そして一瞬のうちに変化する走行状況に沿った

減衰力に調整するアウディマグネティックライドが、あなたの思いのままにトレースする正確無比なハンドリングを実現します。

さらに、ダイナミックステアリング*が操舵角や車速などの走行状況に合わせてステアリングレシオをダイナミックに調整。

より高められた制御性能でスポーティなドライビング感覚を心ゆくまで愉しむことができます。レーシングカー譲りの圧倒的なパフォーマンスを支配下に置く、

これほど刺激的な感覚を呼び起こす体験は他では得られません。颯爽と走り去る姿は、後ろを走る者さえ刺激します。

*オプション



SPORTINESS CAN'T BE EXAGGERATED

何よりも大切にしたのは、イグニッションを点火し、走りを愉しみ、そして降りるまで、ドライビングの瞬間の一つひとつに昂揚感があること。ドライバーオリエンテッドを究めたモノポストデザインのインテリアはAudiのゆるぎない哲学を貫いた証です。バケットシートはコーナリングに加わる横方向への荷重負荷に対して動く身体を包み込むようにホールドし、このスポーツカーとあなたを一体化させます。さらに、バーチャルコックピットはドライビングに必要な情報をドライバーの目の前にある12.3インチの液晶ディスプレイに表示。選び抜かれ吟味された高品質な素材、スポーティエレガンスを感じさせるデザインは機能的であると同時に芸術的。ディテールにまで反映された美学があなたを魅惑することでしょう。





STOPPING POWER

パフォーマンスに裏打ちされたデザインは、語らずとも、ただそこに静止しているだけで見る者の目を射止めます。
軽量、高剛性な5ツインスポークダイナミックデザイン20インチホイール。
そこから覗くレッドのブレーキキャリパー*は、圧倒的な動力性能に見合った強力なストッピングパワーを主張。
上下2分割のサイドブレードは、ミッドシップスポーツカーとしての個性を際立たせます。
流れるようなフォルムに映える先鋭的なディテール、なにひとつ無駄のない研ぎ澄まされた魅力がそこにはあります。
*オプション



**TAKE A SEAT.
THE REST
WILL FOLLOW**



Audi R8 Spyder V10 performance quattro 22|23

Audi R8 Spyder V10 performance 5.2 FSI quattro S tronic [オプション装着車] 写真は一部、日本仕様と異なる場合があります。日本仕様は、予告なく変更となる場合があります。



LIGHT IN THE FAST LANE

昼夜を問わず発揮される、場の空気を一変させるかのような圧倒的なカリスマ性。その源はヘッドライトにあります。グロスブラックデザイントリムを施したダークテイントヘッドライトは、太陽が明るく輝く昼間でさえも目元にシャープな表情をプラス。見る者に強い印象を残し、Audi R8 Spyder V10 performance 5.2 FSI quattro S tronicのワイド&ローな佇まいを強調します。レーザーハイビームを備えたLEDヘッドライトは切り裂くような光で闇を照らし圧倒的に開けた視界を確保。まばゆい光に満ちたイノベーションが先進と安全を映し出します。



A REAR
TOO BEAUTIFUL
TO OVERTAKE





TAKE IT EASY. THE REST WILL FOLLOW

モータースポーツの血統を継ぐ圧倒的パワー、他を置き去りにする俊敏な加速、それらをもっと自由にオープンエアで堪能するために生まれた Audi R8 Spyder V10 performance 5.2 FSI quattro S tronicのシートに身を預ければ、何ものからも解放される時間が始まります。力強く、ダイナミックでありながら、息を呑むような美しいスタイル。流麗なボディラインを構成するソフトトップ。アクセルを踏めば、グロスブラックのビラーを備えたバックミラーに映るすべてを忘れさせます。

FIRST PLACE FOR THE FRONT ROW

厳選したマテリアルとクラフトマンシップによって創りだされる唯一無二の空間。
ひと度シートに座れば、そこには誇らかなる昂揚感があります。
ファインナットレジャーのスポーツシート*は、格別の座り心地。シート表面に施されたダイヤモンドステッチは、
開け放たれたソフトトップの外から注がれるまなざしを受け止める格調の高さを備えます。どんな長旅にも、
自由気ままなクルーズにも、オープントップのハイパフォーマンススポーツカーがもたらす喜びを一層長く味わえます。
*オプション

OPEN FOR ADVENTURE

次なるゴールは地平線の先に、ドライバーに新たな視野を開く電動油圧式ソフトトップ。フレームにアルミニウムやマグネシウムを用いて軽量化したソフトトップは、50km/h以下の走行時であればおよそ20秒でフルオープンに、パーソナルな自由を解放。その何ものにも代えがたい感覚を手に入れましょう。思い立ったその瞬間から、風と戯れ、V10エンジンの澄み切ったサウンドを愉しむ時間が始まります。Audi R8 Spyder V10 performance 5.2 FSI quattro S tronicを走らせれば、ドライブを終えたその後まで、浮かんた笑みが消えることはありません。

PERFORMANCE AND EQUIPMENT

どのAudi R8もそれぞれ唯一無二、独自のスタイルと存在感を持っています。

なぜなら、オートメーション化された大量生産とは違い、Audi Sport GmbHのスポーツカー製造現場においてほとんどが手作業で作られる、

言わばアートや工芸品のようなものだからです。高い技能を有する少人数のチームがボディ塗装表面のムラや光沢の輝きまで、

人間の眼で一つずつ丹念に見ていき妥協なく精度を高め上げ、そして1台ずつディテールにわたってドライバーの手で路上テスト走行にかけた上で、

ようやく広範囲にわたる品質管理工程を終えます。さらに、Audi R8には数多くの装備バリエーションがあり、様々なカスタマイゼーションも施されるため、

2つとして同じ組み合わせのものは生まれません。すべては、至高のハイパフォーマンススポーツを創造するために。

あなたの一台もまたこのような人の手で創りあげられた、ただ一つのAudi R8なのです。



Body Colours

| Solid paint finishes



アイビスホワイテ



ベガスイエロー

| Metallic paint finishes



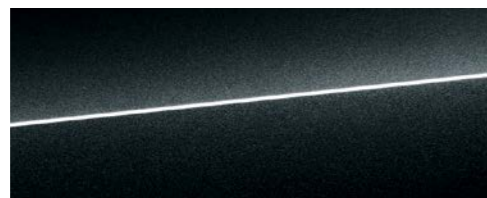
スズカグレー メタリック



フロロレットシルバー メタリック



タンゴレッド メタリック



ミストブラック メタリック

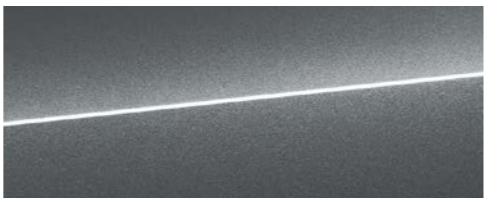


ケモラグレー メタリック



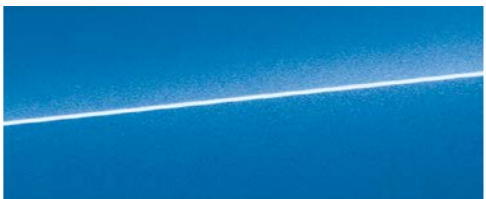
アスカブルー メタリック

| Pearl effect paint finish



デイトナグレー パールエフェクト

| Crystal effect paint finish



マコブルー クリスタルエフェクト*



スペシャルボディカラー、スペシャルボディカラーマット (Audi exclusive)*

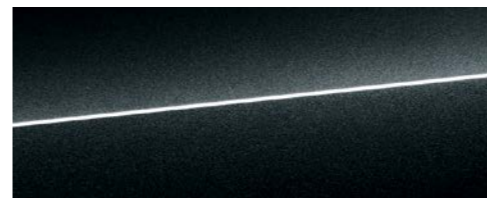
Sideblades



カーボンシグマ



アイスシルバー メタリック

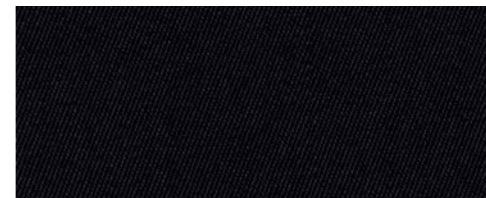


ミストブラック メタリック

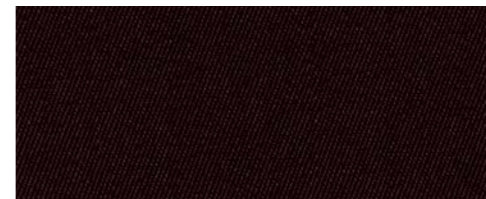


ケントウグレー

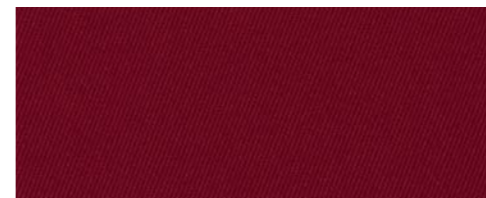
Soft Tops



ブラック
[Audi R8 Spyder V10 performance 5.2 FSI quattro S tronicに標準装備]



ブラウン
[Audi R8 Spyder V10 performance 5.2 FSI quattro S tronicに標準装備]



レッド
[Audi R8 Spyder V10 performance 5.2 FSI quattro S tronicに標準装備]

Wheels & Tires



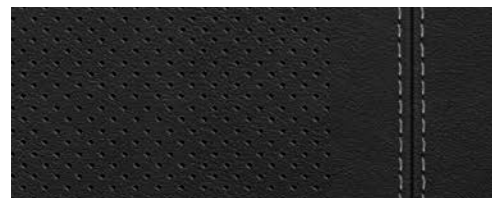
アルミホイール 5ツインスポークダイナミックデザイン
マットチタニウムルックグロススタンダードフィニッシュ
(フロント: 8.5J×20 / リヤ: 11J×20)
+フロント: 245/30 R20タイヤ / リヤ: 305/30 R20タイヤ



アルミホイール 5ツインスポークダイナミックデザイン
(フロント: 8.5J×20 / リヤ: 11J×20)
+フロント: 245/30 R20タイヤ / リヤ: 305/30 R20タイヤ
[Audi R8にオプション]

* オプション ※ボディカラー、サイドブレード、ソフトトップは印刷インクの性質上、実際の色とは異なって見える場合があります。

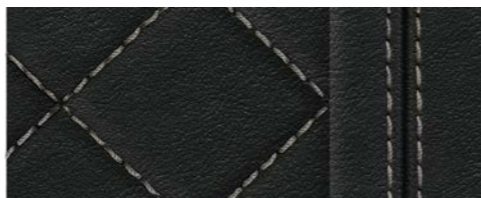
Seat Colours



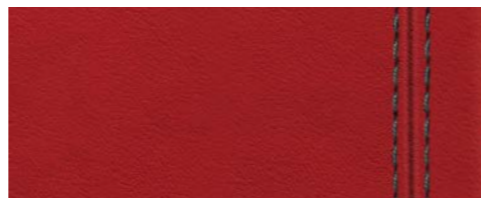
ブラック/ロックグレーステッチ [ファインナッパレザー]



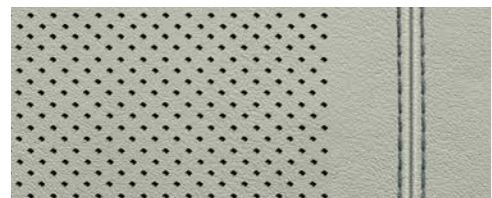
パロミノブラウン/スティールグレーステッチ [ファインナッパレザーダイヤモンドステッチング]*



ブラック/ロックグレーステッチ [ファインナッパレザーダイヤモンドステッチング]*



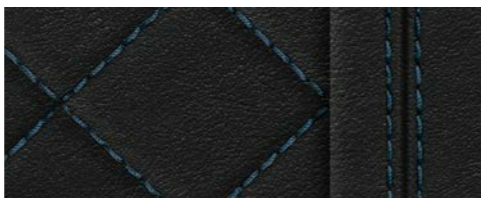
エクスプレスレッド/スティールグレーステッチ [ファインナッパレザー]*



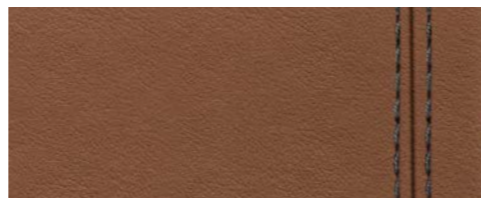
パステルシルバー/ロックグレーステッチ [ファインナッパレザー]



パステルシルバー/ロックグレーステッチ [ファインナッパレザーダイヤモンドステッチング]*



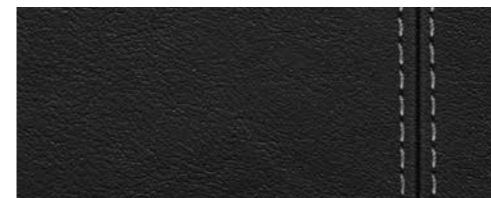
ブラック/ユートピアブルーステッチ [ファインナッパレザーダイヤモンドステッチング]*



パロミノブラウン/スティールグレーステッチ [ファインナッパレザー]*



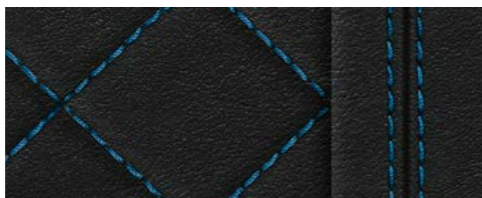
ブラック/エクスプレスレッドステッチ [ファインナッパレザー]*



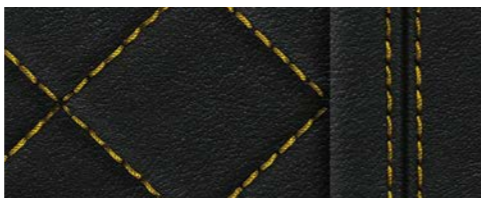
ブラック/ロックグレーステッチ [ファインナッパレザー]*



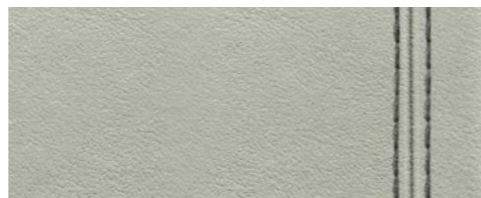
ブラック [ファインナッパレザーダイヤモンドステッチング]*



ブラック/マコウブルーステッチ [ファインナッパレザーダイヤモンドステッチング]*



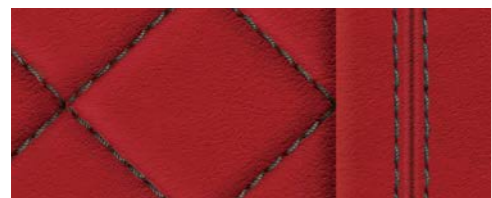
ブラック/ベガスイエローステッチ [ファインナッパレザーダイヤモンドステッチング]*



パステルシルバー/ロックグレーステッチ [ファインナッパレザー]*



ブラック/ユートピアブルーステッチ [ファインナッパレザー]*



エクスプレスレッド/スティールグレーステッチ [ファインナッパレザーダイヤモンドステッチング]*



ブラック/エクスプレスレッドステッチ [ファインナッパレザーダイヤモンドステッチング]*



ブラック [ファインナッパレザー]*

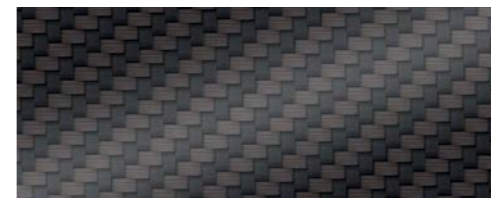


ブラック/マコウブルーステッチ [ファインナッパレザー]*

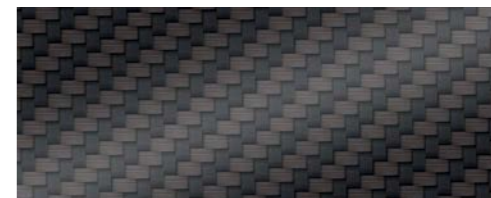


ブラック/ベガスイエローステッチ [ファインナッパレザー]*

Decorative Inlays



デコラティブパネル カーボン [Audi R8 Coupé V10 performance 5.2 FSI quattro S tronicに標準装備]



拡張デコラティブパネル カーボン [Audi R8 Coupé V10 performance 5.2 FSI quattro S tronicに標準装備]



デコラティブパネル グロスカーボン [Audi R8 Spyder V10 performance 5.2 FSI quattro S tronicに標準装備]



拡張デコラティブパネル グロスカーボン [Audi R8にオプション]



拡張デコラティブパネル ブラック [Audi R8 Spyder V10 performance 5.2 FSI quattro S tronicに標準装備]

Equipment

Standard Equipment 標準装備

| Exterior



LEDヘッドライト/レーザーハイビーム

ロービーム、レーザーメインビーム、デイトタイムランニングライト、流れるような動きを見せるフロントのターンインディケーター、スタディックコーナリングライトにLED技術を採用。最小限のエネルギー消費と長い耐用年数を誇り、周囲からの視認性に優れています。車速約60km/h以上でレーザー光がLEDハイビームを補完し、照射距離と照射範囲を大幅に拡大することで高い視認性と安全性をもたらします。さらに、青色のLEDシグネチャーとダイナミックターンインジケーターも備わります。LEDライトガイドの各部分がミリ秒単位で順に発光し、車が曲がろうとする方向に向かって光のバルスを生み出します。

ハイビームアシスト

対向車両のヘッドライトや前方車両のリヤライト、市街地の光源などを検知。道路状況に応じてハイビーム/ロービームを自動で切り替えます。これによりドライバーの視認性を高め、快適性と利便性を向上。よりリラックスしたドライブを楽しめます。



LEDリヤコンビネーションライト

ブレーキライト、テールライト、ターンインディケーター、バックライト、ナンバープレートライトにLED技術を採用。Audi R8 Coupéはリヤウインドウのリムに沿って、Audi R8 Spyderはリヤスポイラーの下にハイマウントブレーキライトを備えています。優れた視認性を持つダイナミックターンインジケーターは、LEDライトガイドがミリ秒単位の間隔で順次発光。クルマが曲がろうとする方向に向かって光のバルスを生み出し、周囲の注意を喚起します。



リヤウイング

グロスカーボンのCFRP(カーボンファイバー)製固定式リヤウイング。高速走行時のリヤダウンフォースを高め、スポーティな走りを実現します。

* Audi R8 Spyder V10 performance 5.2 FSI quattro S tronicには設定がありません。

Audi R8 Spyder V10 performance 5.2 FSI quattro S tronicは固定リヤスポイラーとなります。

エクステリアパッケージ カーボン (Audi exclusive)

フロントスポイラー、サイドシルインサート、リヤディフューザーインサートがグロスカーボンになります。



アルミニウム製フューエルキャップ

エンボス加工が施された「R8」のロゴ入りとなる、電動ロック式のフューエルキャップ。ネジ蓋なしで給油ができるキャップレスシステムのタンクインレットを採用しています。

エグゾーストシステム ブラック

スポーツマインドを体現する、オーバル形状を採用したグロスブラック仕上げのテールパイプトリム。

エンジンカバーカーボン*

エアフィルターボックスカバー、後隔壁カバー、左右のサイドパーツから成ります。

* Audi R8 Coupé V10 performance 5.2 FSI quattro S tronicに標準装備。

Audi R8 Spyder V10 performance 5.2 FSI quattro S tronicには設定がありません。

| Interior



ステアリングホイール マルチファンクション 3コントロールサテライト

パフォーマンスレッドレザー巻きのスポーティな3スポークデザイン&フラットボトムタイプ。「R8」エンブレムとアルミニウムルックのバルドシフト付です。ステアリングホイールを握ったままでオーディオドライブセレクト、エンジンスタートストップ機能、またパーチャルコックピットや利用可能なインフォテインメント機能を操作できます。高さとりーチの調整が可能。フルサイズエアバッグを装備しています。

MMIナビゲーション

12.3インチパーチャルコックピットと一体化したナビゲーションシステムです。目的地の検索では、入力中に目的地をインテリジェントに提案してくれるフリーテキスト検索がアシスト。素早くシンプルに直感的操作ができるMMIタッチは、手書き認識機能を使った目的地入力や、マップ上のムーブやズームの自在な操作を可能にします。

Audi スマートフォンインターフェイス

普段あなたがお使いのスマートフォンと車両がダイレクトにつながります。USBケーブルを介して、お手持ちのスマートフォンのコンテンツをパーチャルコックピットに表示し、ナビゲーション、電話、メッセージ、特定のアプリなどがMMIコントローラーやボイスコントロールで手軽に操作できます。Audiミュージックインターフェイスも含まれます。

※ 表示されるコンテンツ、アプリについてはApple Inc.またはGoogle LLCに指定されたもののみ表示可能となります。

※ Apple、CarPlayおよびその他のマークはApple Inc.の商標です。
 ※ Google、Android Autoおよびその他のマークは、Google LLCの商標です。
 ※ 対応OSバージョンはiOS 7.1.2以上 (iPhone5以上)、Andoroid 5.0以上になります。



Audi パーチャルコックピット

革新的なフルデジタルの12.3インチ高解像度液晶ディスプレイを配置したメーターパネルに、速度計/回転計、DIS(ドライバーインフォメーションシステム)、ナビゲーション表示、Audi connectサービス、ラジオ/メディア情報など、ドライバーのニーズに合わせてフレキシブルに情報を表示。MMI機能もすべて統合されています。ステアリングホイールのVIEWボタンを押すと、画面表示を切り替えることができ、2つの円形メーターのサイズを変更可能。小型メーター表示画面に切り替えれば、車載コンピュータとMMIコンテンツを画面により広く鮮明に映し出すことができます。このAudi パーチャルコックピットは、ステアリングホイール、またはMMIタッチを介して操作可能。ドライバーの好みに合わせ、「クラシックビュー」「プログレッシブビュー」と表示スタイルを切り替えられるのに加え、シンプルで見やすいセンターメーターと前後G/ラップタイムなどが表示される「パフォーマンスビュー」も用意しています。

Audi connect

MMIナビゲーションを通じて操作が可能なグローバルネットワークです。携帯電話回線(LTE)を利用して車内から高速で便利なインターネット接続ができ、様々な情報をリアルタイムに入手したり、サービスを利用できます。オンライン交通情報、パーキング情報の他、Google Earth™を使ったナビゲーション、myAudiまたはGoogle Maps™を介した目的地入力を行うことができます。また天気予報やオンラインニュースといったインフォテインメントも確認できます。

LEDインテリアライティング

LED採用のインテリアライトに加え、以下を含みます：

- ・フットスペースライト(フロント)
- ・ドアポケットライト
- ・センターコンソールのスイッチパネル底にアンビエントライト

オーディオサウンドシステム

総出力140ワットのパワフルな5チャンネルアンプを装備。センタースピーカーを含む5個のサラウンドラウドスピーカーが効果的にレイアウトされ、上質なカーサウンドを奏でます。

デラックスオートマチックエアコンディショナー

Audi R8専用デザインのシンプルな空調パネル。太陽光に応じて室温、風量、送風配分を自動制御します。さらにラムエア制御、再循環モード、外気取り込み換気機能もあり、フロントガラスとサイドウインドウにデフロスターノズル、活性炭フィルターによるフットスペースの換気口も備えます。

デコラティブパネル カーボン*

モノポスト、ドアインレイ、助手席側ダッシュボード、センターコンソールをカーボンのデコラティブパネルで装飾します。

* Audi R8 Coupé V10 performance 5.2 FSI quattro S tronicに標準装備。

デコラティブパネル グロスカーボン*

モノポスト、ドアインレイ、助手席側ダッシュボード、センターコンソールをグロスカーボンのデコラティブパネルで装飾します。

* Audi R8 Spyder V10 performance 5.2 FSI quattro S tronicに標準装備。

Equipment 42 | 43

バケットシート(Audi exclusive)

身体を包み込むようなフィット感があり、横方向のサポート力に格段に優れます。ヘッドレスト一体型。バックレストにエンボス加工の「R8」ロゴが入ります。

電動調整機能(フロントシート)

バケットシートでは、前後スライドとバックレストの折りたたみは手動調整式。座面高さは電動調整式となります。スポーツシートでは、前後スライド、座面高さ、リクライニングが電動調整式。運転席のメモリー機能も含まれます。バックレストは(手動で)折りたたみでき、4ウェイランバーサポート、シートサイドボルスター、空気圧調整式のバックレストサイドボルスターを備えます。

シートヒーター(フロント)

座面、背もたれ、シートサイドボルスターを温めます。運転席と助手席で個別に数段階で調節が可能。空調コントロールのダイレクトボタンで選択できます。

ドアシルトリム アルミニウム

磨き上げられた軽量アルミドアシルパネルに「R8」ロゴが映えます。

ストレージパッケージ*

Audi R8 Coupé用。シート背面にストレージネット、ラゲッジコンパートメントのサイドにも収納ネットが付きます。

* Audi R8 Coupé V10 performance 5.2 FSI quattro S tronicに標準装備。
 Audi R8 Spyder V10 performance 5.2 FSI quattro S tronicには設定がありません。

フルレザートリム(ファインナッパ)

ダッシュボードの上部と下部、スクープ、モノポスト、運転席のニーパッド、ステアリングホイール中央部の衝撃吸収パッド、センターコンソール下部、ドアレール、リヤウォールレール、サイドトリムがブラックのファインナッパレザーになります。ペルトルレーブ、センターコンソール上部、センターアームレスト、ドアプルハンドル、助手席側ラウドスピーカーカードリム、ドアアームレストとマップポケットはシートと同色のファインナッパレザー、運転席側ラウドスピーカーはブラックの人工皮革となります。

※装備の設定についての詳細は別冊のデータインフォメーションをご確認ください。写真は一部、日本仕様と異なる場合があります。

Audi exclusive



セラミックブレーキ グロスレッドブレーキキャリア*

鮮烈な赤がAudi R8の足元をさらにスポーティな印象に彩ります。
* オプション

拡張デコラティブパネル グロスカーボン*

バーチャルコックピット周りとエアベント周りをグロスカーボンのデコラティブパネルで装飾します。

* オプション

Equipment Special Optional Equipment スペシャルオプション

| Interior



Bang & Olufsenサウンドシステム*

その美しい音響とデザインで世界的な人気を誇るオーディオブランドBang & Olufsen。センタースピーカー、両ドアにレイアウトされた2個のバススピーカー、助手席フットスペースに配されたサブウーファーを含む13個の高性能ラウドスピーカーが、総出力550ワットの16チャンネルアンプで感銘を呼び覚ます澄んだサラウンドサウンドを奏でます。アルミニウムのラウドスピーカーカバーにはLEDアクセントライトが備わります。
* オプション

ヘッドライニング アルカンターラ ダイヤモンドステッチング*

ヘッドライニング、上部ビラートリム、サンバイザーをブラックのアルカンターラ、ブラックのダイヤモンドステッチングにできます。

* Audi R8 Coupé V10 performance 5.2 FSI quattro S tronicにオプション。
Audi R8 Spyder V10 performance 5.2 FSI quattro S tronicには設定がありません。

スポーツシート*

成形シートサイドボルスターを備えた快適なスポーツシートは、横方向のサポート力に優れます。

* オプション

| Assistance & Safety

オーディパーキングシステム

前後バンパーに内蔵された超音波センサーが距離を測定し、障害物からの距離を音声で示すことで、駐車操作をアシスト。バーチャルコックピット上にも視覚的に表示されます。リバースギアの選択時、またはセンターコンソール上のボタンで起動します。

オーディパーキングシステム リヤビューカメラ

バーチャルコックピットに車両後方エリアの映像を映し出すことで駐車操作をサポートします。ダイナミックディスプレイモードで操舵角から計算した入車経路を確認可能。縦列駐車の際にはガイドラインと補助ラインのほか、ハンドルを切り返すポイントも表示。リヤビューカメラは、リヤエンドの自立たない場所に設置されています。リバースギアの選択時、またはセンターコンソール上のボタンで起動します。

クルーズコントロール

高速道路などで走行中に車速約30km/hからシステムがアクセルやブレーキをコントロールし、一定の走行速度を維持します。ステアリングコラムに装備されたレバーで操作し、設定速度はバーチャルコックピットに表示。速度リミッターで上限を設定することもできます。

| Driving dynamics



ストロニック

電子制御油圧作動の7速デュアルクラッチトランスミッションが、事実上推進力の途切れのない瞬速のギアチェンジを可能にします。ストロニックはステアリングホイール後ろのバドルシフトを操るか、セレクトレバーを使ってマニュアルで操作できます。オートマチックモードでは、D(ドライブ)とS(スポーツ)のプログラムから選択可能。ヒルホールドアシストも含まれます。D(ドライブ)ギアの場合には、アクセルペダルを離すと自動的にスイッチオフとなるためコースティングモードとなり、先を見越したドライブングスタイルを可能にするとともに、燃費削減にも寄与します。ブレーキペダルまたはアクセルペダルを踏むと自動で再開。オーディドライブセレクトのコンフォートモードで起動することもできます。

オーディマガネティックライド

走行状況に合わせてサスペンションの減衰力を調整することで乗り心地とドラビングダイナミクスを高めます。3つのサスペンション設定(オート/コンフォート/ダイナミック)をオーディドライブセレクトから選択できます。

オーディドライブセレクト

オート、コンフォート、ダイナミック、インディビジュアルの異なるモードが設定されています。エンジンやギアチェンジの特性、パワーステアリングのアシストなどを変化させることができます。

セラミックブレーキ (フロント/リヤ)

フロントの6ピストン対向キャリアー、リヤの4ピストン対向キャリアーが強力な制動力を発揮。ブレーキディスクはカーボンファイバー強化セラミック製ベンチレーテッド19インチディスク。放熱穴を施したドリルドディスクは、独自に開発された冷却用チャンネルが設けられ、フローティングマウントされています。ブレーキキャリアーはグロスアンスラサイト仕上げ。

タイヤプレッシャーモニタリング

ドライブの間、常に設定空気圧とタイヤの温度を監視します。Audi純正ウインターホイールにも対応。個々のタイヤの空気圧と温度がバーチャルコックピットに表示されます。

[[]*各セーフティ、アシスタンス機能はあくまでもドライバーをサポートするもので制御には限界があります。システム自体はその機能の範囲内でしか作動することができません。また、気象条件や道路状況、周囲の状況等によって作動しない場合がありますのでご注意ください。運転者は周囲の状況を注意し、つねに安全運転を心がけてください。

[[]*Audi正規ディーラーで実施している衝突被害軽減ブレーキ等の各セーフティアシスタンス機能の試乗体験は、作動条件等の基準に基づき安全を確保した上で実施しています。お客様自らの判断での作動テストは大変危険ですので絶対に行わないでください。

[[]*装備の設定についての詳細は別冊のデータインフォメーションをご確認ください。写真は一部、日本仕様と異なる場合があります。

History

Formula Eで参加初年度チーム優勝。
Audiの創生期から、電気自動車の未来の技術を磨くFormula Eまで。
モータースポーツへの挑戦こそ、進化の原動力。



Formula E Audi e-tron FE04



- 1899** アウグスト・ホルヒが自らの名を冠した自動車メーカー「Horch」を設立。
- 1909** 挑戦への強い願望から、ホルヒは新会社「Audi」を設立。1914年にはヒルクライムイベントで勝利を手にする。
- 1933** エアロダイナミクスの重要性を意識し、世界で初めての風洞実験を実施。
- 1934** 16気筒エンジンを積むレーシングカー「アウトユニオン タイプA」でグランプリに参戦。
- 1937** アウトユニオンは54のレースに出場し、32の完全優勝と15の世界記録を達成した。
- 1937** アウトユニオン・ストリームラーナーが、初めて400km/hの壁を破る。
- 1981** Audi quattroによりWRCに参戦。第2戦のスウェーデンで早くも勝利を収める。
- 1985** アメリカのバイクス・ピーク・ヒルクライムで女性ドライバーのミシェル・ムートンが優勝。
- 1990** ドイツDTMでハンス・ヨアヒム・シュトックがドライバーズ・タイトルを獲得する。
- 2000** 世界で最も過酷なレースとして知られるルマン24時間でAudi R8が初勝利を収める。
- 2006** ルマン24時間でAudi R10がディーゼルエンジン搭載マシンとして初優勝を遂げる。
- 2009** Audi R8 LMSiにより、ニュルブルクリンク24時間耐久レースに挑戦。
- 2014** 第82回ルマン24時間耐久レースにて13度目の優勝。5連覇を達成。
- 2018** 100%電気自動車によるFormula Eに本格参戦し、初年度チーム優勝。



Audi configurator

Audiコンフィグレーター。価格シミュレーションで、あなただけのAudiを。

ご希望のモデルに、ボディカラー、インテリア、ホイールなどの組み合わせを様々にお試しいただくことで、自分にぴったりの一台を見つけてみませんか。画面上でイメージを確認しながら、お好みに合わせて自由にセレクト。カスタマイズした内容は印刷することができます。

> configurator.audi.co.jp

Audiの情報はこちらから。

> audi.co.jp



Audi Sport on Social Media

いつでもどこでも、パソコンや携帯電話から、最新情報入手。

Audiのレース結果やイベント参加告知、Audi Sportモデルのご紹介を配信中。

> [Audi Sport Japan Official facebook](https://www.facebook.com/AudiSportJapan)

オーディスポーツ 🔍

「オーディスポーツ」もしくは「Audi Sport Japan」で検索

Audi Service Program

保証 サポート 点検・メンテナンス

Audiは保証、サポート、点検・メンテナンスを3年間無償で付帯いたします。

1年目	2年目	3年目
無償		

Audi Warranty 3年間の保証

部品の材質や製造技術上の問題で故障が発生した場合、正規ディーラーにて無料で修理いたします。

一般保証	3年	新車ご購入から3年間/走行距離無制限(但し、業務用途車両は100,000km以内)
塗装の保証	3年	新車ご購入から3年間

※純正部品・純正アクセサリーの保証は購入日から2年間、錆穴の保証は新車登録日から12年間です。
※定期点検整備を実施し、正しい取り扱いを行った車両が対象です。詳しい内容は、保証書をご確認ください。

Audi Roadside Assistance 3年間のサポート

24時間365日専門のオペレーターが待機し緊急コールにお応えするので、万一の路上における故障の際でも安心です。

サポート	電話によるアドバイス、車両の牽引、車両の保管、メッセージサービス(ご家族へ、会社へ)、路上応急処置(バッテリーチャージ、ガソリン補給など)、牽引後の代替交通・宿泊手配、修理完了車両の引取・搬送、保険会社への連絡
------	---

Audi Freeway Plan 3年間の点検・メンテナンス

ベストコンディションでドライビングをお楽しみいただくためのドイツ本国の厳しい安全基準と最新技術のメンテナンスサポートプログラムです。

定期点検	法定1年点検 メーカー指定期点検	法律により定められている点検項目(1年目と2年目) Audi社が指定する定期点検項目
部品・消耗品の交換・補充	Audi社が定める定期交換部品の交換、点検時の状態やディスプレイの表示による交換・補充 例：エンジンオイル交換、オイルフィルター交換、ブレーキ液交換、ブレーキパッド交換、ウインドーウォッシャー液補充 など	

延長プログラム

さらに2年間延長の保証、サポート、点検・メンテナンスプログラムです。

4年目	5年目
初回車検(有償)	有償

Audi CarLife Plus. 保証とサポートを5年目まで

新車ご購入後3年間付帯されている「一般保証」をご希望により有償にて5年目まで延長できるプログラムです。新車ご購入から60日以内のご契約がおすすめです。

※一般保証と一部保証範囲が異なります。
※お申込みは初回車検前までとなります。
※3年以内にAudiの新車へお乗換の際は移行が可能です。

Audi Roadside Plus. 24時間、365日のサポートを5年目まで

「Audi Roadside Assistance」をご希望により有償にて5年目まで延長できるプログラムです。

※Audi CarLife Plus.をご契約されたお客様にはAudi Roadside Plus.が自動的に付帯されます。

Audi Freeway Plus. Light より安心より安全なメンテナンスを5年目まで

Audi Freeway Plus.

「Audi Freeway Plan」をご希望により有償にて5年目まで延長できるプログラムです。

※お申込みは初度登録から初回車検前までとなります。
※3年以内にAudiの新車へお乗換の際は移行が可能です。

Audi Premium Automobile Insurance

Audi自動車保険プレミアム

Audi Premium Care

Audi自動車保険プレミアムに無償で付帯されている「Audi Premium Care」は、ドアミラー、フロントガラス、タイヤパンクの損害を補償するサービスプログラムです。「Audi Premium Care」を利用しても、自動車保険を使わなければ翌年の自動車保険のノンフリート等級には影響しません。



ドアミラー損害補償 フロントガラス損害補償 タイヤパンク損害補償

※「Audi自動車保険プレミアム」にご加入いただいたAudiオーナーだけのプレミアムサービスです。※お車の修理はAudi正規ディーラーで行うことが前提となります。※修理費用の補償額には上限があります。※サービスの提供は上記いずれかの損害に対し、1年間に1回(長期契約の場合は保険年度ごとに1回)に限ります。※タイヤパンク損害補償については初年度登録から3年以内の車両が対象となります。※詳しくはお近くのAudi正規ディーラーまでお問合せください。



 Audi Sport

Audi R8 Coupé V10 performance S 2 FSI quattro S tronic [オプション装着車] 写真は一部、日本仕様と異なる場合があります。日本仕様は、予告なく変更となる場合があります。

アウディジャパン 株式会社 東京都品川区北品川4-7-35 御殿山トラストタワー 16階 〒140-0001  0120-598106 AM 9:00 - PM 7:00  www.audi.co.jp

●カタログ写真は、日本で販売される車両とは仕様が異なる場合があります。●本仕様・装備・諸元は予告なく変更される場合があります。●このカタログの内容は2020年10月現在のものです。

21.1.000000.000