



駆けぬける喜び



**THE NEW BMW 2 SERIES
ACTIVE TOURER AND
THE NEW BMW 2 SERIES
GRAN TOURER.**

THE NEW BMW 2 SERIES ACTIVE TOURER AND THE NEW BMW 2 SERIES GRAN TOURER.



www.bmw.co.jp/2grantourer
www.bmw.co.jp/2activetourer

INNOVATION AND TECHNOLOGY.



18 BMW EfficientDynamics
19 ドライブトレインとサスペンション



20 ドライバー・アシスタンス
21 セーフティ

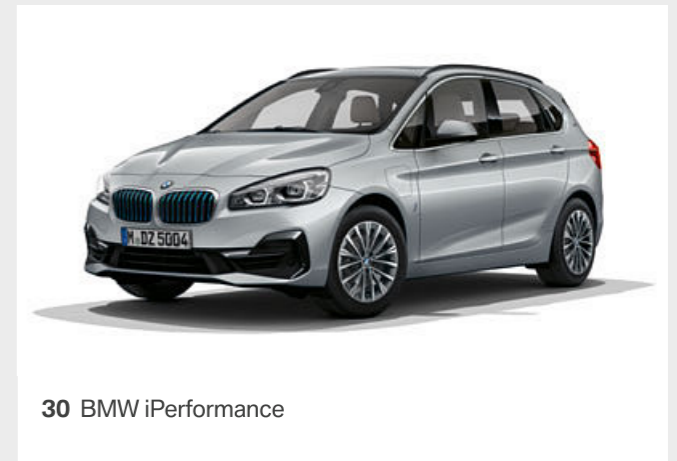


22 BMWコネクテッド・ドライブ
23 快適性と機能性

EQUIPMENT.



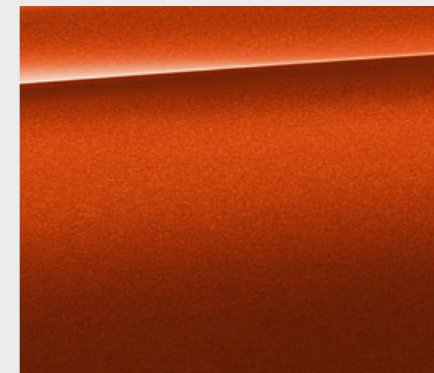
24 モデル/デザイン・ライン



30 BMW iPerformance



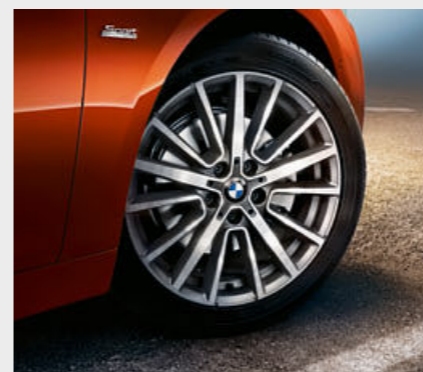
32 装備ハイライト



36 ボディ・カラー



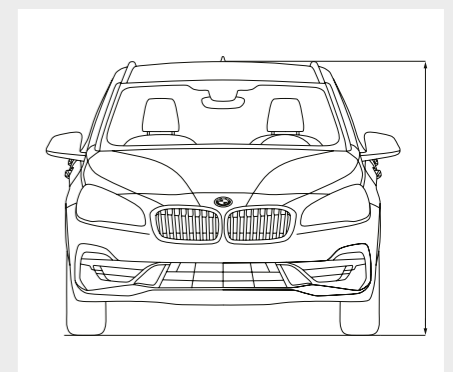
38 シート・マテリアル&カラー、
インテリア・トリム、インテリア・カラー



40 ホイール/タイヤ



41 BMW純正アクセサリ



42 主要諸元

※写真は日本仕様とは一部異なります。また、一部オプションを含みます。



心躍る毎日が はじまる。

あなたのいちばん大切な人たちと。



※ 写真は日本仕様とは一部異なります。また、一部オプションを含みます。

最初の1メートルで、 とりにこになる。

躍動感あふれるエクステリア・デザイン || 18インチ アロイ・ホイール* ||
より大径となったテールパイプ ||
7速DCT / ダブル・クラッチ・トランスミッション(ステップトロニック付)* ||
インテリジェント4輪駆動システム xDRIVE*





心地よいドライブの案内役。

安全性と快適性を高めるドライバー・サポート機能の数々 || ドライビング・アシスト || BMWヘッドアップ・ディスプレイ* || BMWドライバー・サポート・デスク*



明日に向かって、フル・チャージ。

エンジンと電気モーターを搭載したニューBMW 225xe iPERFORMANCE アクティブ ツアラー II
すぐれた効率とドライビング・ダイナミクスを実現するインテリジェント・エネルギー・マネジメント II
電気駆動のみでの走行距離42.4km*



* EV走行換算距離 (JC08モード) は定められた試験条件での値です。使用環境 (気象、渋滞等) や運転方法 (急発進、エアコン使用等) に応じて数値は大きく異なります。



愉しさは、無限大。

磨きかけたBMWツインパワー・ターボ・エンジン || 力強くスポーティに進化を遂げた
エクステリア || ヘキサゴン・デザインのLEDヘッドライト || さらに迫力を増したキドニー・グリル



みんなの喜びを 乗せて、走り出そう。

3列目シート*1 || 最大1,820リッター*2のラゲージ・ルーム容量 ||
座り心地が向上したスタンダード・シート || ゆったりとした室内空間 ||
電動パノラマ・ガラス・サンルーフ*3

*1: 2シリーズ グラン ツアラーにのみ設定されます。
*2: 2シリーズ グラン ツアラーの2列目、3列目格納時。
*3: オプション

※ 写真はイメージです。

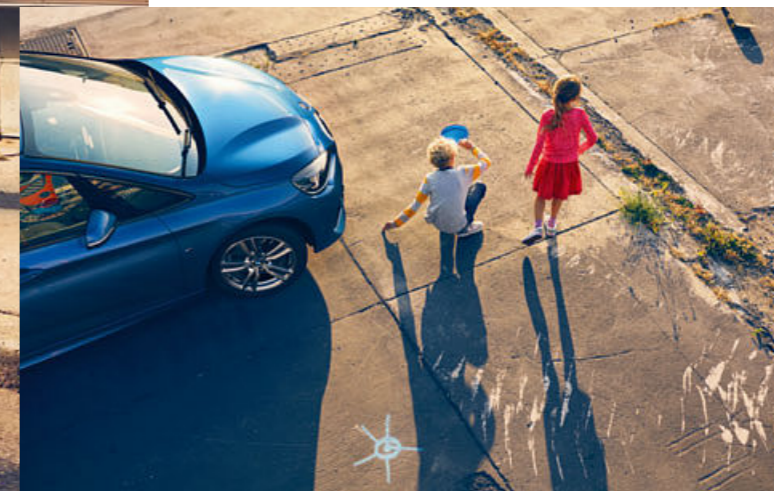


歡びに満ちた毎日へ、 ドライブしよう。

スタイルも、スペースも。ニューBMW 2シリーズ アクティブ ツアラーとニューBMW 2シリーズ グラン ツアラーは、ゆったりとしたスペースとスポーティなスタイルを両立。輝きに満ちた日々を駆けぬげるあなたのために、あらゆるものを兼ね備えています。もちろん、ひとたび走り出せば、BMWらしいドライビング・ダイナミクスを味わうこともできます。



さらに、自在なシートアレンジが、あなたの望みを叶えます。多人数で出かけても、めいっぱい荷物を積んでも、愉しさはそのまま。乗る人みんなの歓びを満たしながら、運転席のあなたは誰よりも心からドライビングを満喫できるのです。さあ、ニューBMW 2シリーズ アクティブ ツアラー、ニューBMW 2シリーズ グラン ツアラーならではのスポーティな走りを心ゆくまでご堪能ください。



より少ない燃料で、さらなる走りの喜びを生み出す一連の革新技術。

より少ない燃料で、より大きなパワーを。

3気筒から12気筒まで、最大限のパワーを発揮。より少ない燃料消費で、より多くの感動体験を。BMWツインパワー・ターボ・エンジンは、高圧の燃料を燃焼室内に直接噴射する高精度ダイレクト・インジェクション・システムに、革新的なターボ・テクノロジーと、バルブトロニックやダブルVANOSを組み合わせることで、最大限の効率と最高のダイナミクスをもたらします。ディーゼル、ガソリンのエンジンであってもBMW EfficientDynamicsの技術を結集したエンジンは、そのどれもが低回転域からあふれるパワーを路面に伝え、優れたレスポンスを発揮しながら、燃料消費と排出ガスを抑えたクリーンな走りを実現します。

よりクリーンに、より大きな駆けぬげる喜びを。

約33%の低減を達成。2000年以降のCO₂排出量。BMW EfficientDynamicsとは、エンジンの開発にとどまらず、車両コンセプトやインテリジェント・エネルギー・マネジメントまでを広く包括する一連のテクノロジーを示します。あらゆる領域においての革新的な技術をBMWの全モデルに標準装備し、ラインアップ全体における継続的な効率向上を実現。BMWはエアロダイナミクスとエンジン効率を高めるとともに、軽量構造やハイブリッド・テクノロジーを採用することによって車両全体でCO₂排出量を33%低減しました。

より軽く、より速く。

インテリジェントな軽量構造により、最大140kgの減量に成功。最も細部に至るまで高度なエンジニアリング。インテリジェントな軽量構造とは、適切な素材を適切な部位に採用することを意味します。BMW EfficientLightweight (BMWエフィシエント・ライトウェイト) コンセプトに基づき、アルミニウムやカーボン・ファイバー強化樹脂などの超軽量素材を用いることで最大限の軽量化を実現。これにより、ドライビング・ダイナミクスは最大限に引き上げられ、車両の安定性、安全性、快適性も向上します。



エンジン・オート・スタート/ストップ機能

信号待ちや渋滞などで停車した際、一時的にエンジンを停止させ、燃料消費量の低減に貢献します。ブレーキ・ペダルから足を離すと、瞬時にエンジンが再始動します。

ドライビング・パフォーマンス・コントロール (ECO PROモード付)

ドライバーの求めるスタイルに合わせて、「コンフォート」モード、効率を重視した「ECO PRO」モード、いっそうダイナミックな走りを可能にする「スポーツ」モードを選択できます。「ECO PRO」モードを選択すると、エンジン・レスポンスやシフト・タイミングの最適化に加え、オートマチック・エア・コンディショナーなどの作動も効率的に制御し、燃料消費量を低減。コーステイング機能も加わり、さらなる燃費の向上を実現しました。

シフト・インジケータ

環境性能をより高めるためのテクノロジー、シフト・インジケータを装備。走行スタイルに応じて、より効率的な運転に繋がるシフト・ポジションと、最適なシフト・チェンジのタイミングをドライバーの視線の先に表示します。これにより、燃料消費量をできるだけ抑えながら、最大限のパフォーマンスを発揮することができるのです。

IN THE NEW BMW 2 SERIES ACTIVE TOURER AND GRAN TOURER.



ニューBMW 218i アクティブ ツアラー/グラン ツアラー

- 1.5ℓ直列3気筒BMWツインパワー・ターボ・ガソリン・エンジン
- 最高出力 103kW(140ps)/4,600rpm
- 最大トルク 220Nm(22.4kgm)/1,480-4,200rpm
- 0-100km/h加速*1 9.3秒/9.6秒
- 燃料消費率*2 16.0km/ℓ/15.4km/ℓ



ニューBMW 218d アクティブ ツアラー/グラン ツアラー

- 2.0ℓ直列4気筒BMWツインパワー・ターボ・ディーゼル・エンジン
- 最高出力 110kW(150ps)/4,000rpm
- 最大トルク 330Nm(33.7kgm)/1,750-2,750rpm
- 0-100km/h加速*1 8.9秒/9.3秒
- 燃料消費率*2 22.2km/ℓ/21.3km/ℓ



ニューBMW 218d xDrive アクティブ ツアラー/グラン ツアラー

- 2.0ℓ直列4気筒BMWツインパワー・ターボ・ディーゼル・エンジン
- 最高出力 110kW(150ps)/4,000rpm
- 最大トルク 330Nm(33.7kgm)/1,750-2,750rpm
- 0-100km/h加速*1 8.8秒/9.1秒
- 燃料消費率*2 20.0km/ℓ



[218d xDrive
アクティブ ツアラー]

[218d xDrive
グラン ツアラー]

ニューBMW 220i グラン ツアラー

- 2.0ℓ直列4気筒BMWツインパワー・ターボ・ガソリン・エンジン
- 最高出力 141kW(192ps)/5,000rpm
- 最大トルク 280Nm(28.6kgm)/1,350-4,600rpm
- 0-100km/h加速*1 7.6秒
- 燃料消費率*2 15.5km/ℓ



xDrive：いかなる路面や走行状況においても、最大限のトラクション性能を確保し、高い走行安定性と俊敏性を実現するインテリジェントな4輪駆動システム。車速やステアリングの切れ角、ホイールの回転数を常に検知し、スリップなどの兆候を察知すると、挙動が乱れる前に電子制御式多板クラッチを用いて瞬時に前後の駆動力をスムーズかつワイドに再配分することで、ダイナミックかつ安定した走りを約束します。

パフォーマンス・コントロール：エンジンおよびブレーキを制御することで、コーナリング時の走行安定性とハンドリング性能を向上させます。コーナリング中にアンダーステアの兆候が出ると、システムがコーナー内側のリヤ・ホイールに軽くブレーキを作動させると同時に、エンジンの駆動トルクを増加させることで、外側のホイールへの駆動力を高めます。これにより、減速することなくニュートラルなハンドリング特性を回復し、最高のロード・ホールディングとダイナミックなコーナリングを実現します。

DSC(ダイナミック・スタビリティ・コントロール)：高精度センサーが車両の状態をリアルタイムでモニターし、必要に応じて各ホイールへのブレーキ入力やエンジン出力を制御することにより、走行安定性とトラクションを最適化し、安全性とドライビング・プレジャーを同時に高めることができます。

M スポーツ・サスペンション：スポーティな設計が特徴です。ベアリングのスプリングはより短くなり、ダンパーも硬めに設定されています。

*1：ヨーロッパ仕様車値(自社データ)

*2：燃料消費率JC08モード(国土交通省審査値)。燃料消費率は、定められた試験条件での値です。使用環境(気象、渋滞等)や運転方法(急発進、エアコン使用等)に応じて燃料消費率は異なります。

※ モデルにより装備の設定が異なります。

DRIVER ASSISTANCE.

BMW Personal CoPilot



ドライビング・アシスト(レーン・ディパーチャー・ウォーニング(車線逸脱警告システム)、前車接近警告機能、衝突回避・被害軽減ブレーキ)*1*2：車線を逸脱しそうになった時、前方車両に近づき過ぎた時にドライバーへ警告を発するシステムや衝突の危険を察知するとシステムが自動的にブレーキをかけて衝突回避・被害軽減を図ります。

ドライビング・アシスト・プラス(ACC/アクティブ・クルーズ・コントロール(ストップ&ゴー機能付))*2*3：ドライバーが任意に設定した速度をベースに、先行車との車間距離を維持しながら自動で加減速を行い、高速走行をサポート。車両停止や再加速も自動で行うため、渋滞時の運転負担を軽減します。

BMWヘッドアップ・ディスプレイ*3：ドライバーが常に前方の道路状況に集中できるように装備された、BMWヘッドアップ・ディスプレイ。現在の車速、ナビゲーション・システムによるルート案内の矢印表示などさまざまな情報を、ステアリング・ホイールとフロント・ウィンドウの間のリトラクタブル・スクリーンに投影することで、ドライバーの視界内に表示します。

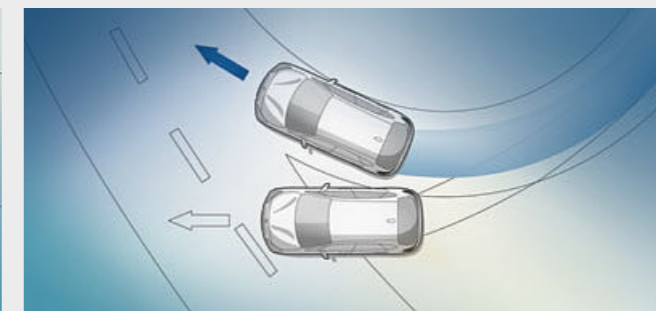
パーキング・アシスト：路上での縦列駐車をサポートするシステムです。システムが駐車可能なスペースがあるかどうかを測定し、十分なスペースがある場合は、ドライバーに代わり、ステアリング操作を自動的に行います。ドライバーは、音によるガイダンスとコントロール・ディスプレイに表示される指示に従ってアクセル・ペダルとブレーキ・ペダルを操作するだけで、簡単に駐車することができます。

※状況により正しく作動しない場合があります。周囲の状況を確認し、システムだけに頼らず安全運転を心掛けてください。詳細はBMW正規ディーラーでご確認ください。

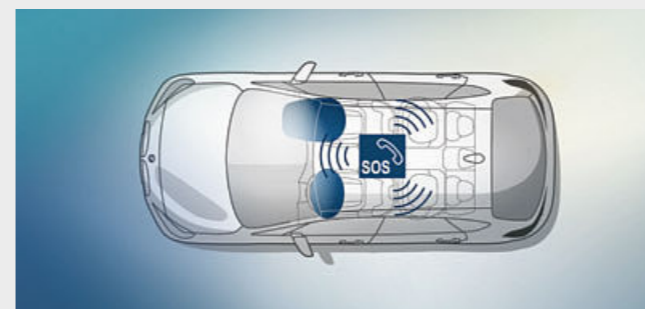
SAFETY.



LEDヘッドライト(コーナリング・ライト付)：先進のLEDテクノロジーを採用。照射される白色光の周波特性は太陽に近く、ハイ・キセノン・ヘッドライトを上回るコントラストでさらに明るく輝きます。夜間はもちろん悪天候の日中でも優れた視認性を発揮し、走行安全性と快適性を高めます。さらに、左折、右折時やコーナリング時には、LEDコーナリング・ライトが点灯し、横方向を明るく照らします。



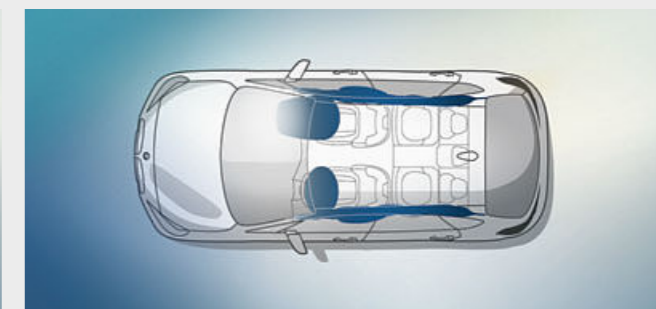
DSC(ダイナミック・スタビリティ・コントロール)：高速コーナリングの際にブレーキを最適に制御し、クルマの安定とコントロール性を維持するCBC(コーナリング・ブレーキ・コントロール)に加え、ハンドブレーキを使わず急な坂道での発進をスムーズにする「スタート・オフ・アシスタント機能」が装備されます。DSCは、スリップやスライドの兆候を感知し、クルマを安定させます。



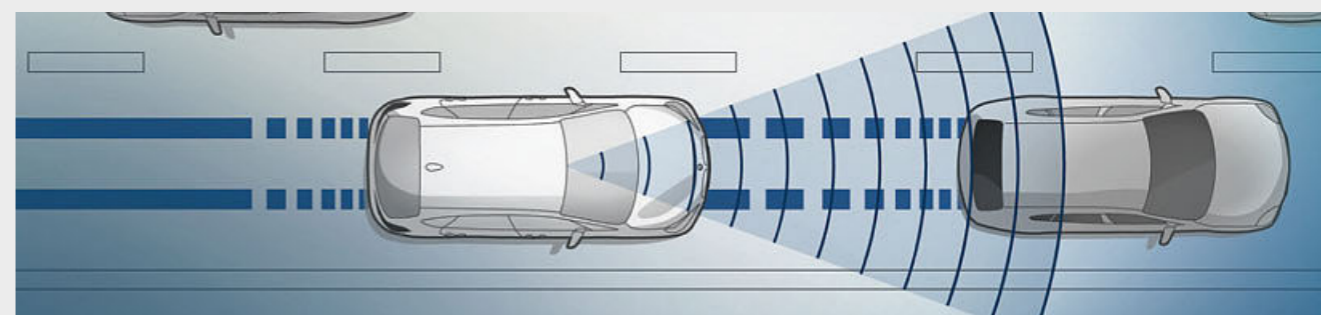
BMW SOSコール：例えばエアバッグが展開するような事故が発生した時に、車両に搭載されている通信端末から自動的にBMW SOSコールセンターにSOSコールが発信されます。音声接続と共に、車両情報や衝突の状況などのデータも送信され、よりの確でスピーディな事故対応を可能にします。

※BMW SOSコールについては、株式会社プレミア・エイドから直接お客様に対して提供されます。

※本サービスは、BMWが契約する事業者が提供するモバイル・ネットワークの電波の届かない場所ではご利用いただけません。



エアバッグ：BMWのエアバッグやその他の安全装備は、互いに補完しあうことで、徹底した安全性を貫きます。運転席&助手席エアバッグ、カーテン・ヘッド・エアバッグ(フロント&リヤ)、サイド・エアバッグ(フロント)、運転席&助手席ニー・エアバッグの計8個のエアバッグが、万一の事故の際にそれぞれ最適な保護を提供します。



前車接近警告機能、衝突回避・被害軽減ブレーキ*1*2：前車接近警告機能は、常に前方をカメラでモニターしており、先行車に接近すると、まず予備警告として、メーター・パネルおよびBMWヘッドアップ・ディスプレイ*3の警告灯で注意を喚起します。急速に接近した場合は緊急警告が作動し、警告音を発して、衝突を避けるように強く促すと同時に、システムが予めブレーキ圧を高め、ドライバーのブレーキ操作時に瞬時に最大の制動力を発揮できるよう備えます。ステアリングやブレーキの操作など、ドライバーによる事故回避行動がないまま、衝突が不可避と判断された場合、システムが自動的にブレーキをかけて先行車との衝突回避・被害軽減を図ります。この衝突回避・被害軽減ブレーキは、歩行者に対してでも作動します。

*1：前車接近警告は5km/h以上、衝突回避・被害軽減ブレーキは5-60km/h(ACC/アクティブ・クルーズ・コントロール装備車の場合、5-140km/h)、歩行者検知機能は10-60km/h、レーン・ディパーチャー・ウォーニングは60km/h以上の走行時に作動します。

*2：ご使用前には、取扱説明書にて各機能の原理や操作方法を必ずご確認ください。運転者には、いかなる場合でも安全運転を行う義務があります。本機能は、運転者が責任を持って安全運転を行うことを前提とした「運転支援技術」であり、運転者に代わって車が自動的に安全運転を行う、完全な自動運転ではありません。システムの認識性能には限界があるため、路面状況や気象条件等によってはシステムが作動しない場合や、不適正にまたは理由なく作動する可能性があります。そのため、安全確認や運転操作をシステムに委ねる運転は、重大な事故につながる危険があります。常に自身の責任で交通状況に注意し安全運転を心掛けてください。

*3：アドバンスド・アクティブ・セーフティ・パッケージとして設定可能です。

※モデルにより装備の設定が異なります。

CONNECTIVITY AND INFOTAINMENT.

BMW ConnectedDrive

つながることから、自由がひろがる。

車両の周囲 **360°** の状況を把握。

BMWコネクテッド・ドライブがもたらす、最高レベルの利便性と安全性をお楽しみください。走行時、駐車時のサポート、視認性の確保など、BMWコネクテッド・ドライブのアシスト・システムが、あらゆるシチュエーションにおいて頼もしいパートナーとして活躍します。たとえば、レーダー、超音波、カメラなど、最先端テクノロジーを採用した信頼性の高いシステムが、車両周辺の状況を正確に把握。これがインテリジェントなドライバー・アシスト・システムの基盤となります。そして、必要なときにドライバー自身が作動させたり、緊急時に自動作動することで、BMWのステアリングを握るすべての瞬間を、より安全に、さらに便利にします。

40年以上の実績
BMWコネクテッド・ドライブ。

未来を見据え続けて。BMWは、1970年代にはすでにコネクテッド・モビリティを視野に入れた開発を進めていました。そして、未来的なデジタル社会の到来を告げる出来事となったのが、1999年のSIMカードを組み込んだ車両の登場です。その後、初のオンライン・サービスであるGoogle^{®1}サービス、ドライバーを支援する先進的なディスプレイ・システムである、BMWヘッドアップ・ディスプレイなどが誕生しました。常に「お客様の声」を中心に位置づけてきた、開発の歴史。そして今、高級車メーカーとして初めて、BMWコネクテッド・ドライブ・ストアを通して、車内や自宅のPCから様々なサービスの予約や支払いができる便利な体制を確立しました。BMWは、BMW Connectedとオープン・モビリティクラウドの導入により、モビリティの未来へ向けた、次なるステップを踏み出します。



BMW SOSコール

BMW SOSコールはエアバッグが展開するような深刻な事故や、側方および後方からの衝突や横転が発生した際に、車両から自動的にSOSコールを発信するシステムです。コールセンターの専門のスタッフが車両からの送信を24時間体制で受け、必要に応じて救急や消防などの機関に通報し、乗員への支援を行います。同時に、衝突の状況、乗員数、モデル名、ボディカラーといった救急機関が必要とするデータを、車両の正確な位置とともに伝えます。これにより、ドライバーが事故の衝撃で意識を失っている場合でも、的確かつスピーディな救急対応が可能になります。また、自車の近くで事故が発生し救急を要する場合、または車内で急病人が出たといった緊急の場合においても、必要に応じて手動で車内のSOSボタンを押し、BMW SOSコールを作動させることも可能です。

* BMW SOSコールについては、株式会社プレミア・エイドから直接お客様に対して提供されます。

BMWドライバー・サポート・デスク

BMWドライバー・サポート・デスクは、コールセンターのオペレーターが24時間365日、運転中のドライバーに代わってさまざまな情報を調べます。目的地までの道のりや特定の飲食店などのロケーションも、車両の現在位置をベースに速やかに提供可能。特別な日を演出する穴場レストランなど、具体的なリクエストにも可能な限り対応。オペレーターが調べた位置情報は車両に送信され、ナビゲーション画面に表示されます。

多彩なサービスとアプリが揃う
BMWコネクテッド・ドライブ・ストア。

BMWコネクテッド・ドライブ・ストアでは、いつでもどこでも便利なサービスが購入可能。たとえば、コネクテッド・ドライブ・サービスを購入すれば、スマートフォン^{※2}から公認アプリが使えるようになります。また、BMWドライバー・サポート・デスクのオペレーターが、24時間365日、あなたの知りたいさまざまな情報を運転中のあなたに代わって調べてくれます。オペレーターが調べた位置情報は、車両に送信されナビゲーション画面に表示可能。情報を得るためにその都度停車する必要もなく、BMWならではの走りを存分に愉しめます。

BMW テレサービス

BMWテレサービスは、車両の通信機能を利用し、車両のメンテナンス、バッテリー電圧の低下などの情報を、自動的に担当のBMW正規ディーラーに通知する機能です。例えば、自動テレサービス・コールは車両からメンテナンス情報（エンジンオイル、ブレーキパッド等）を自動的に正規ディーラーへ通知。車両からの情報をサービス担当者が事前に確認できることで、入庫後のメンテナンスを迅速に行えます。路上故障等のクルマのトラブルにはBMW エマージェンシー・サービスが対応します。コールセンターのオペレーターと接続する際、音声通話に加えて、車両の現在位置情報やステータス（燃料残量、走行状況等）といったデータも自動的に送信するため、迅速な対応が可能となります。

COMFORT AND FUNCTIONALITY.



コンフォート・アクセス：リモート・コントロール・キーをポケット、ブリーフケース、ハンドバッグなどに入れたまま、ドアのロック／ロック解除、さらにエンジンの始動／停止もできるシステムです。オートマチック・テールゲート・オペレーション装備車では荷物で手がふさがっている時に便利なテールゲートのスマート・オープン／クローズ機能付。テールゲート全体が開閉します。

* 車両から発信される電波が、植込み型心臓ペースメーカー等の機器に影響を与える可能性があります。詳しくはBMW正規ディーラーにお問い合わせください。

スライディング・リヤ・シート（リヤ・シート・バックレスト角度調節機能付）^{※3}：リヤシートはさまざまな調整が可能のため、リヤのスペースとラゲージ・ルームをさらにフレキシブルに活用できます。バックレストは40:20:40の3分割可倒式で、6段階にリクライニングすることも可能。シートは60:40に分割可能で、それぞれ前後に130mmスライドします。

サード・ロー・シート^{※4}：3列目には2名用のシートが装備されます。個別に折りたたむことも可能なので、室内空間をいっそうフレキシブルに活用できます。コンフォート・エントリー機能により、2列目シートを倒し、乗り降りを容易にします。

ストレージ・パッケージ：インテリアとラゲージ・ルームにさらなる収納スペースを確保するストレージ・パッケージ。カップ・ホルダー（2個）が設けられたリヤ・アームレスト、フロント・シート・バックレストのネットが含まれます。センター・コンソール後部とラゲージ・ルームにはそれぞれ12V電源ソケットが設置され、多様な電気製品を接続することができます。

ボタン式パーキング・ブレーキ：センター・コンソールに配されたボタンによって、パーキング・ブレーキのロックと解除がワンタッチで行えます。

電動フロント・シート（運転席&助手席、運転席メモリー機能付）：電動フロント・シートは運転席、助手席ともにシートの前後、角度、高さ、バックレストの角度調節が可能。さらに、運転席はメモリー機能を備えており、シートおよびドア・ミラーの位置を2通り記憶することができます。また、シートの着座位置を高くすることで乗り降りが容易になり、運転中の良好な視界も確保します。

* モデルにより装備の設定が異なります。

IN THE NEW BMW 2 SERIES ACTIVE TOURER AND GRAN TOURER.

* 本サービスは、BMWが契約する事業者が提供するモバイル・ネットワークの電波の届かない場所ではご利用いただけません。

* モデルにより装備の設定およびBMWコネクテッド・ドライブ・ストアにて購入可能なサービスが異なります。

*1 : ©2015 Google Inc. All rights reserved. GoogleおよびGoogleロゴはGoogle Inc.の登録商標です。

*2 : 一部機種やOSによっては、ご利用いただけません。

*3 : 225xe iPerformanceアクティブ ツアラーには設定されません。

*4 : 2シリーズ グラン ツアラーにのみ設定されます。

STANDARD.



ハイグロス・ブラック・ハイライトがあしらわれたオキサイド・シルバー・ダーク・マット・インテリア・トリム。ドライバーを中心に設計された、機能的で優美なコックピットをより強く印象付けます。

座り心地が良く、モダンな印象を与えるアンソラジット・グリッド・クロスのスタンダード・シートが、毎日のドライビングをより快適なものにします。

主な標準装備：

- * 16インチ ダブルスポーク・スタイリング473 アロイ・ホイール：7J×16ホイール、205/60R16タイヤ(ランフラット・タイヤ)
- * 17インチ マルチスポーク・スタイリング546 アロイ・ホイール：7.5J×17ホイール、205/55R17タイヤ(ランフラット・タイヤ)
- LEDヘッドライト
- グリッド・クロス・シート(カラー：アンソラジット)
- マルチファンクション・スポーツ・レザー・ステアリング・ホイール
- オートマチック・エア・コンディショナー*1
- オーディオ・ビジュアル・システム(AM/FMラジオ、CD/DVDプレーヤー(MP3対応)、Musicコレクション機能*2、USB端子*3)
- ドライビング・パフォーマンス・コントロール(ECO PROモード付)
- スライディング・リヤ・シート(リヤ・シート・バックレスト角度調節機能付)
- 可倒式リヤ・シート(40:20:40に分割可能)
- ストレージ・パッケージ



16インチ ダブルスポーク・スタイリング473 アロイ・ホイール：7J×16ホイール、205/60R16タイヤ(ランフラット・タイヤ)

*1：プラス・パッケージとして設定可能です。
*2：コピー・コントロールCDなど、一部再生できない場合があります。
*3：USBメモリーから楽曲データをHDDに保存の後、再生することができます。(お使いのUSBメモリーによっては保存できない場合があります)

LUXURY.

Equipment 24125

■ = 標準装備 □ = オプション装備 * = モデルにより設定が異なります。



デザイン・ラインLuxuryのインテリアには、モダンな美しさと洗練された個性が表現されています。ブラックのパーフォーレテッド・ダクタ・レザー・シートは、快適性を新たなレベルへと引き上げます。パール・クローム・ハイライト付ファインライン・ストリーム・ウッド・インテリア・トリムとも完璧に調和し、隅々まで上質へのこだわりで満たしています。

マルチファンクション・スポーツ・レザー・ステアリング・ホイールを備えたコックピットは、すべてのコントロール類がドライバーの手の届きやすい位置にレイアウトされ、直観的な操作が可能です。

17インチ マルチスポーク・スタイリング547 アロイ・ホイール：7.5J×17ホイール、205/55R17タイヤ(ランフラット・タイヤ)

エクステリア：

- クローム仕上げキドニー・グリル(クローム・バー)
- Luxury専用フロント・エプロンとリヤ・スカート
- 17インチ マルチスポーク・スタイリング547 アロイ・ホイール：7.5J×17ホイール、205/55R17タイヤ(ランフラット・タイヤ)
- クローム・ライン・エクステリア(サイド・ウインドー・フレーム・モールディング)

インテリア：

- ドア・シル・プレート(BMWロゴ付)*4
- パーフォーレテッド・ダクタ・レザー・シート(カラー：ブラック、オイスター)
- マルチファンクション・スポーツ・レザー・ステアリング・ホイール
- クローム・アクセント付リモート・コントロール・キー
- ファインライン・ストリーム・ウッド・インテリア・トリム / パール・クローム・ハイライト
- オートマチック・エア・コンディショナー(AUC(オートマチック・リサーキュレーティング・エア・コントロール)、マイクロ・フィルター(花粉除去機能付)、左右独立温度調節機能、後席用エア・アウトレット(風量調節機能付)、パーキング・ベンチレーション)
- ITSスポット対応DSRC車載器(ルーフ・ミラー内蔵、ETC機能付)

*4：225xe iPerformance アクティブ ツアラーは「eDrive」のロゴ付となります。

※ 写真は一部日本仕様とは異なります。また、一部オプションを含みます。



ハイグロス・ブラック・インテリア・トリムとパール・クローム・ハイライトの組み合わせが、スポーティなコックピットを印象づけます。室内の快適さを約束するオートマチック・エア・コンディショナーは、運転席と助手席で個別に温度設定することが可能。また、スポーツ・レザー・ステアリング・ホイールのマルチファンクション・ボタンを利用すれば、様々な機能を素早く安全に操作できます。



グレー・アクセントを配したアンソラジット・クロス／センサテック・コンビネーションのスポーツ・シートは、タイトなコーナリング時にも乗員をしっかりホールドします。コックピットを純粋なスポーティネスで満たします。

エクステリア：

- 17インチ マルチスポーク・スタイリング549 アロイ・ホイール：7.5J×17ホイール、205/55R17タイヤ(ランフラット・タイヤ)
- 専用フロント・エプロンとリヤ・スカート
- クローム仕上げキドニー・グリル(ワイド・ブラック・バー)
- Sportエクステリア・バッジ

インテリア：

- ドア・シル・プレート(BMWロゴ付)
- スポーツ・シート(運転席&助手席、電動調節式サイド・サポート付)
- クロス／センサテック・コンビネーション・シート(カラー：アンソラジット／グレー・ハイライト)
- マルチファンクション・スポーツ・レザー・ステアリング・ホイール
- ハイグロス・ブラック・インテリア・トリム／パール・クローム・ハイライト
- ホワイトまたはオレンジに切り替え可能なアンビエント・ライト
- ITSスポット対応DSRC車載器(ルーフ・ミラー内蔵、ETC機能付)
- オートマチック・エア・コンディショナー(AUC(オートマチック・リサーキュレーティング・エア・コントロール)、マイクロ・フィルター(花粉除去機能付)、左右独立温度調節機能、後席用エア・アウトレット(風量調節機能付)、パーキング・ベンチレーション)
- クローム・アクセント付リモート・コントロール・キー



17インチ マルチスポーク・スタイリング549 アロイ・ホイール：7.5J×17ホイール、205/55R17タイヤ(ランフラット・タイヤ)

powered by 

■ = 標準装備 * = モデルにより設定が異なります。



マルチファンクション M スポーツ・レザー・ステアリング・ホイールと、パール・クローム・ハイライトがあしらわれたアルミニウム・ヘキサゴン・インテリア・トリムが、スポーティなコックピットを演出します。



グレーのアクセントが施されたパーフォレーテッド・ダコタレザーのスポーツシートが、インテリアにサーキットの雰囲気をもたらします。

エクステリア：

- * 17インチ M ライト・アロイ・ホイール・ダブルスポーク・スタイリング 483M：7.5J×17ホイール、205/55R17タイヤ(ランフラット・タイヤ)
- * 18インチ M ライト・アロイ・ホイール・ダブルスポーク・スタイリング 486M：8J×18ホイール、225/45R18タイヤ(ランフラット・タイヤ)
- M エアロダイナミクス・パッケージ (フロント・エプロン、サイド・スカート、リア・スカート)
- クローム仕上げキドニー・グリル(ワイド・ブラック・バー)
- BMW Individual ハイグロス・シャドー・ライン・エクステリア (ブラック・サイド・ウィンドー・フレーム・モールディング(光沢仕上げ))
- * M スポーツ・サスペンション
- M エクステリア・バッジ

インテリア：

- ドア・シル・プレート(Mロゴ付)
- * 電動フロント・シート(運転席&助手席、運転席メモリー機能付)
- * フロント・シートヒーター(運転席&助手席)
- * マルチファンクション M スポーツ・レザー・ステアリング・ホイール(シフト・パドル付)
- * マルチファンクション M スポーツ・レザー・ステアリング・ホイール
- スポーツ・シート(運転席&助手席、電動調整式サイド・サポート付)
- * マイクロ・ヘキサゴン・クロス/アルカンタラ・コンビネーション・シート(カラー：アンソラジット)
- * パーフォレーテッド・ダコタ・レザー・シート(カラー：ブラック、モカ)
- アルミニウム・ヘキサゴン・インテリア・トリム/パール・クローム・ハイライト
- BMW Individual アンソラジット・ルーフ・ライニング
- オートマチック・エア・コンディショナー(AUC(オートマチック・リサーキュレーティング・エア・コントロール)、マイクロ・フィルター(花粉除去機能付)、左右独立温度調節機能、後席用エア・アウトレット(風量調節機能付)、パーキング・ベンチレーション)
- ITSスポット対応DSRC車載器(ルーム・ミラー内蔵、ETC機能付)
- ブルー・アクセント付リモート・コントロール・キー



17インチ M ライト・アロイ・ホイール・ダブルスポーク・スタイリング 483M：7.5J×17ホイール、205/55R17タイヤ(ランフラット・タイヤ)



18インチ M ライト・アロイ・ホイール・ダブルスポーク・スタイリング 486M：8J×18ホイール、225/45R18タイヤ(ランフラット・タイヤ)

BMW iPERFORMANCE.

THE NEW BMW 2 SERIES ACTIVE TOURER WITH eDrive

ニューBMW 225xe iPerformance アクティブ ツアラーは、最高出力100kW(136ps)の直列3気筒BMWツインパワー・ターボ・ガソリン・エンジンと、最高出力65kW(88ps)の電気モーターを組み合わせ、システム・トータル最高出力は165kW(224ps)を誇るプラグイン・ハイブリッド・モデルです。4輪駆動システム エレクトリックxDriveが、トラクションを最適化し優れた走行安定性をもたらします。インテリジェント・エネルギー・マネジメント・システムはガソリン・エンジンや電気モーターといった駆動コンポーネントを効率的に制御。例えば、電気モーターは、設定された走行モードやバッテリーの充電状況に応じて、電力だけで車両を駆動させたり、ガソリン・エンジンのサポートを行ったりします。また、惰性走行やブレーキ作動時には、運動エネルギーを電力に変換し、エネルギーが必要な時に備えてハイ・ボルテージ・リチウムイオン・バッテリーに蓄えます。電力だけのゼロ・エミッション走行のEV走行距離は42.4km*1、最高速度は125km/h*2です。ご自宅のEV専用充電コンセントもしくは家庭用充電設備のBMW iウォールボックス・ピュアで手軽に充電できます。外出先では、公共の充電ステーションを利用することも可能です。

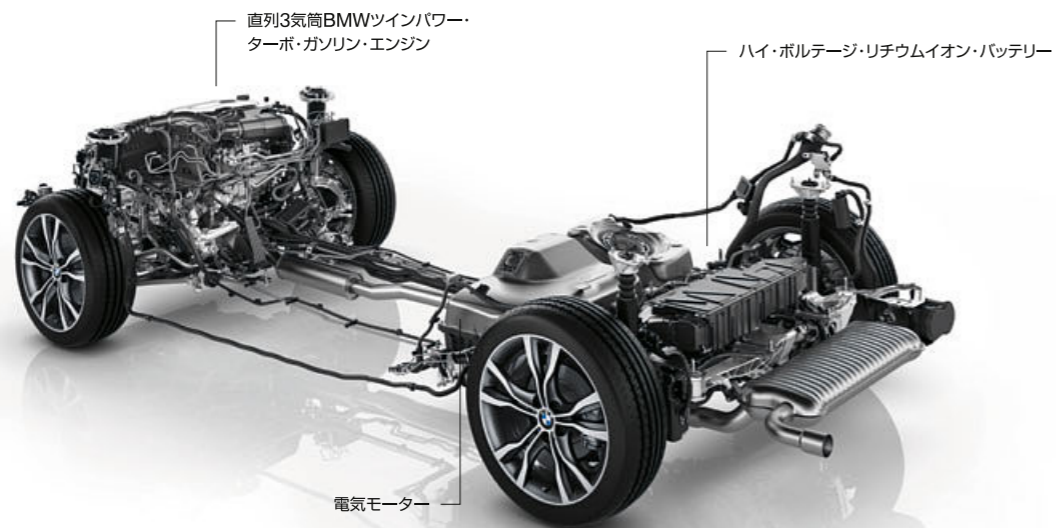


ニューBMW 225xe iPerformance アクティブ ツアラー

- 1.5ℓ直列3気筒BMWツインパワー・ターボ・ガソリン・エンジン
- システム・トータル最高出力 165kW(224ps)
- システム・トータル最大トルク 385Nm(39.3kgm)
- 0-100km/h加速*2 6.7秒
- ハイブリッド燃料消費率*1 17.6km/ℓ



iPERFORMANCE



充電ポート：リチウムイオン・バッテリーを充電する際に使用します。この充電ポートは、車体左側フロント・サイド・パネルのフラップ内にあり、特殊なガスケット・リングによって保護されています。ポートを囲むようにデザインされたLEDライト・リングは、現在の充電ステータスを示します。



BMW eDriveテクノロジー：BMW iPerformanceモデルに搭載されたBMW eDriveテクノロジーは、2つの長所を高次元で融合しています。ひとつは、市街地などを電力だけで走るゼロ・エミッション走行。もうひとつは、十分な航続距離を可能にしながら、卓越したパフォーマンスを体感できるダイナミックな走行です。インテリジェント・エネルギー・マネジメント・システムが電気モーターとガソリン・エンジンを制御し、最大限の効率を実現します。

*1：EV走行換算距離、ハイブリッド燃料消費率(JC08モード)は定められた試験条件での値です。使用環境(気象、渋滞等)や運転方法(急発進、エアコン使用等)に応じて数値は大きく異なります。
*2：ヨーロッパ仕様車値(自社データ)

※充電時には、充電スタンドや充電ケーブルに近づかないでください。

※充電により動作に影響を与えるおそれがありますので、植込み型心臓ペースメーカーおよび除細動機能なし植込み型両心室ペースメーカーを装着されているお客様は、充電の操作はご自身ではなさらず他の方にお願ひしてください。

■ = 標準装備 □ = オプション装備 * = モデルにより設定が異なります。



□ **電動パノラマ・ガラス・サンルーフ**：開口部が大きく、リヤ・シートにも明るさと開放感をもたらすサンルーフ。フロント・パネルはスイッチひとつで簡単にチルト・アップ／スライドが可能。リモート・コントロール・キーでサンルーフを車外から開閉できるコンフォート・オープン／クローズ機能、挟込防止機能付。



* **サード・ロー・シート(3列目シート)***：3列目に装備される2名用のシートです。個別に折りたたむことも可能なので、室内空間をいっそうフレキシブルに活用できます。

■ **分割可倒式リヤ・シート**：後席のバックレストを2列目シートは40:20:40の3分割、3列目シート*は50:50の2分割に倒して使えます。完全に折りたたむとほぼフラットになり、多彩な収納ニーズに対応します。



■ **LEDヘッドライト(コーナリング・ライト付)**：先進のLEDテクノロジーを採用。照射される白色光の周波特性は太陽に近く、バイ・キセノン・ヘッドライトを上回るコントラストでさらに明るく輝きます。夜間はもちろん悪天候の日中でも優れた視認性を発揮し、走行安全性と快適性を高めます。さらに、左折、右折時やコーナリング時にはLEDコーナリング・ライトが点灯し、横方向を明るく照らします。



* **LEDフロント・フォグ・ランプ**：雨天時や濃い霧などで視界が悪い時に、近距離の視認性を確保し、安全性を高めます。照射される光は自然光に近く、消費エネルギーを抑えながら優れた耐久性を実現。さらにこのLEDフロント・フォグ・ランプは、フロント・ビューにモダンで先進的な印象をもたらします。

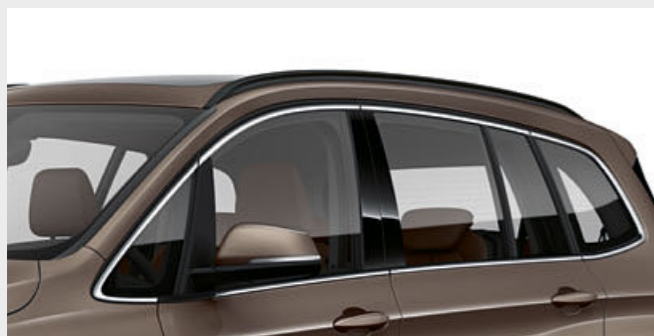


* **8速スポーツ・オートマチック・トランスミッション(ステップトロニック付)**：セレクター・レバーおよびステアリング・ホイールに装備されたシフト・パドルの操作によって、極めて迅速かつ快適なシフト・チェンジが可能です。最大限のドライビング・ダイナミズムと優れた燃費性能に貢献します。



* **8速オートマチック・トランスミッション(ステップトロニック付)**：途切れない加速で、さらなるドライビング・ダイナミクスを実現。高速域でのエンジン回転数を低く抑えることが可能となり、高いレベルの効率性を達成しました。また、変速時のエンジン回転数の変化も減少させ、快適なギヤ・シフトをサポートします。

* **7速DCT / ダブル・クラッチ・トランスミッション(ステップトロニック付)**：燃料消費率を抑えながら、極めてスムーズなシフト・チェンジと類稀な走行快適性を実現します。



* **クローム・ライン・エクステリア**：クローム仕上げのサイド・ウィンドー・フレーム・モールディング。



* **コンフォート・アクセス**：リモート・コントロール・キーをポケット、ブリーフケース、ハンドバッグなどに入れたまま、ドアのロック／ロック解除、さらにエンジンの始動／停止もできるシステムです。オートマチック・テールゲート・オペレーション装備車では荷物で手がふさがっている時に便利なテールゲートのスマート・オープン／クローズ機能付。テールゲート全体が開閉します。

* 車両から発信される電波が、植込み型心臓ペースメーカー等の機器に影響を与える可能性があります。詳しくはBMW正規ディーラーにお問い合わせください。



■ **ストレージ・パッケージ**：インテリアとラゲージ・ルームにさらなる収納スペースを確保。ラゲージ・ルームには、12V電源ソケット、荷物固定用フックが装備されます。

* 写真のパーティション・ネットは含まれません。



* **リヤ・シート・バックレストのリリース機能**：ラゲージ・ルーム内のロック解除ボタンにより、リヤ・シートのバックレストを倒すことが可能。車内からリヤ・シートを倒す必要がなく、大きな荷物や長尺物を積み込む時も、簡単にラゲージ・ルームを広げることができます。

■ = 標準装備 □ = オプション装備 * = モデルにより設定が異なります。



□ **BMWヘッドアップ・ディスプレイ***1: ドライバーが常に前方の道路状況に集中できるように装備された、BMWヘッドアップ・ディスプレイ。現在の車速、ナビゲーション・システムによるルート案内の矢印表示などさまざまな情報を、ステアリング・ホイールとフロント・ウィンドーの間のリトラクタブル・スクリーンに投影することで、ドライバーの視界内に表示します。

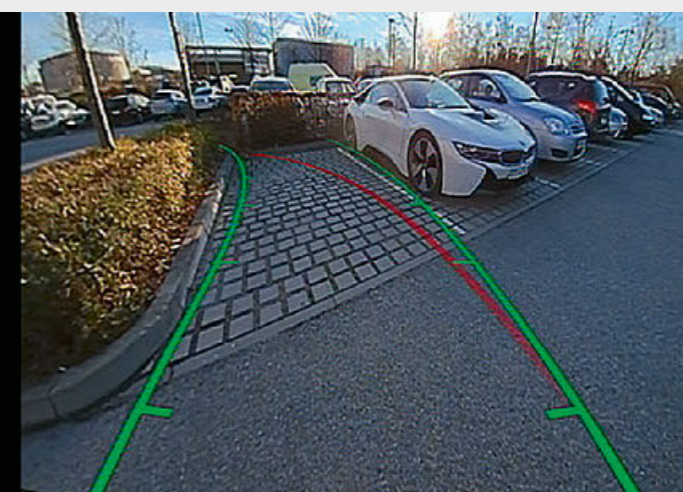
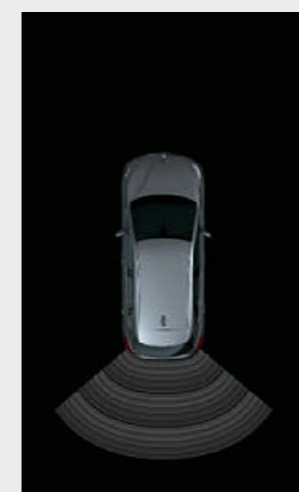


■ **HDDナビゲーション・システム**: 文字情報も鮮明に表示する8.8インチの高解像度カラー・ワイド・ディスプレイを採用。視認性に優れた地図デザインと、特徴的な建造物を目印にした描写表示で、容易に現在位置を把握できます。渋滞箇所などの情報をリアルタイムで提供するVICS 3メディア*4と、広範囲の交通情報を利用できるITSスポット*5に対応。広域での交通情報をもとに最適な走行ルートをご案内します。また、落下物や天候などに関する安全運転支援情報もご提供します。また、地図データは、ご登録日より3年間、年2回無料で更新*5できます。

* ITSスポット®は国土交通省の登録商標です。



■ **ドライビング・アシスト (レーン・ディパーチャー・ウォーニング (車線逸脱警告システム)、前車接近警告機能、衝突回避・被害軽減ブレーキ)***2*3: 前車接近警告機能は、常に前方をモニターしており、先行車に接近すると、まず予備警告として、メーター・パネルおよびBMWヘッドアップ・ディスプレイ*1の警告灯で注意を喚起します。急速に接近した場合は緊急警告が作動し、警告音を発して、衝突を避けるように強く促すとともに、システムが予めブレーキ圧を高め、ドライバーのブレーキ操作時に瞬時に最大の制動力を発揮できるよう備えます。ステアリングやブレーキの操作など、ドライバーによる事故回避行動がないまま、衝突が不可避と判断された場合、システムが自動的にブレーキをかけて先行車との衝突回避・被害軽減を図ります。この衝突回避・被害軽減ブレーキは、歩行者に対しても作動します。レーン・ディパーチャー・ウォーニングは、車線からクルマが逸脱しそうになると、ステアリング・ホイールを振動させてドライバーに注意を促します。



* **PDC (パーク・ディスタンス・コントロール)**: 車両の前方や後方にある障害物までの距離を信号音とビジュアル表示で知らせ、狭いスペースでの駐車や車庫入れをサポートします。リヤ・ビュー・カメラは、車両後方の障害物や歩行者をコントロール・ディスプレイに表示します。予想進路表示機能により、目標とする駐車スペースに十分な広さがあるかを確認することができます。



□ **ACC/アクティブ・クルーズ・コントロール (ストップ&ゴー機能付)***1*3: ドライバーが任意に設定した速度をベースに、先行車との車間距離を維持しながら自動で加減速を行い、高速走行をサポート。車両停止や再加速も自動で行うため、渋滞時の運転負担を軽減します。



* **オートマチック・エア・コンディショナー**: 自動的に室内温度の維持と風量調節を行います。花粉や粉塵などの侵入を防ぐマイクロ・フィルター付。運転席と助手席で個別に温度設定が可能。一定以上の大気中の有害物質を感知すると自動的に内気循環モードに切り替わるAUC機能付です。



* **パーキング・アシスト**: 路上での縦列駐車をサポートするシステムです。システムが駐車可能なスペースがあるかどうかを測定し、十分なスペースがある場合は、ドライバーに代わり、ステアリング操作を自動的にに行います。ドライバーは、音によるガイダンスとコントロール・ディスプレイに表示される指示に従ってアクセル・ペダルとブレーキ・ペダルを操作するだけで、簡単に駐車することができます。

※ 状況により正しく作動しない場合があります。周囲の状況を確認し、システムだけに頼らず安全運転を心掛けてください。詳細はBMW正規ディーラーでご確認ください。

*1: アドバンスド・アクティブ・セーフティ・パッケージとして設定可能です。
 *2: 前車接近警告は5km/h以上、衝突回避・被害軽減ブレーキは5-60km/h (ACC/アクティブ・クルーズ・コントロール装備車の場合、5-140km/h)、歩行者検知機能は10-60km/h、レーン・ディパーチャー・ウォーニングは60km/h以上の走行時に作動します。
 *3: ご使用前には、取扱説明書にて各機能の原理や操作方法を必ずご確認ください。運転者には、いかなる場合でも安全運転を行う義務があります。本機能は、運転者が責任を持って安全運転を行うことを前提とした「運転支援技術」であり、運転者に代わって車が自律的に安全運転を行う、完全な自動運転ではありません。システムの認識性能には限界があるため、路面状況や気象条件等によってはシステムが作動しない場合や、不適正にまたは理由なく作動する可能性があります。そのため、安全確認や運転操作をシステムに委ねる運転は、重大な事故につながる危険があります。常にご自身の責任で交通状況に注意し安全運転を心がけてください。

*4: ITSスポット対応DSRC車載器 (ルーム・ミラー内蔵、ETC機能付) 装備車にのみ設定。
 *5: 更新をディーラーで行う場合は、別途工費が発生いたします。詳しくはお近くのBMW正規ディーラーにお問い合わせください。

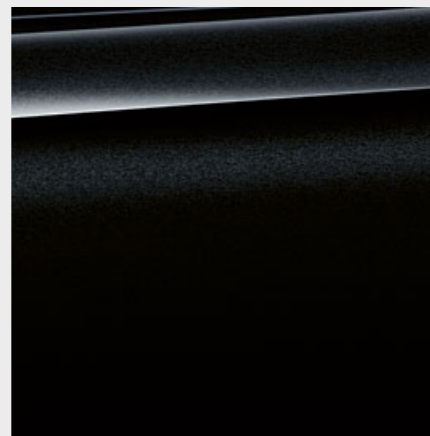
ボディ・カラー



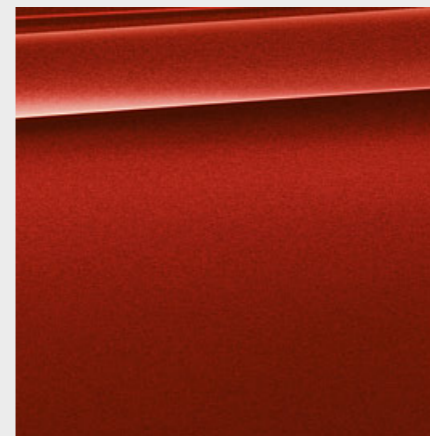
ソリッド・カラー 300 アルピン・ホワイトⅢ*1



ソリッド・カラー 668 ブラックⅡ*2



メタリック・カラー 475 ブラック・サファイア



メタリック・カラー C06 フラメンコ・レッド・ブリリアント・エフェクト*4



メタリック・カラー C1X サンセット・オレンジ*4



メタリック・カラー B45 エストリル・ブルー*5



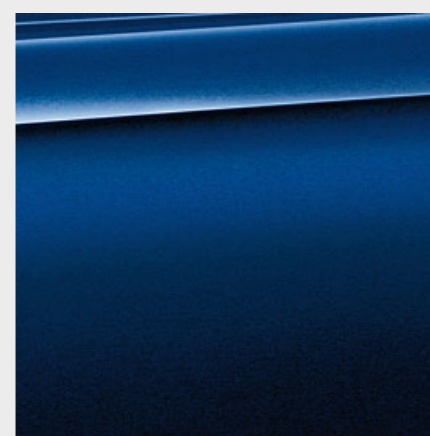
メタリック・カラー A83 グレイシャー・シルバー*3



メタリック・カラー A96 ミネラル・ホワイト



メタリック・カラー C2S ユーカリ・ベージュ*4



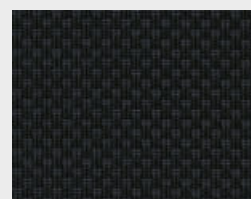
メタリック・カラー C10 メディテラニアン・ブルー*4

- *1: Standard, Sport, M Sportにのみ設定可能です。
- *2: Luxuryにのみ設定可能です。
- *3: 2シリーズ アクティブ ツアラーにのみ設定可能です。
- *4: Standard, Sport, Luxuryにのみ設定可能です。
- *5: M Sportにのみ設定可能です。

【Color samples】ここではニューBMW 2シリーズ アクティブ ツアラー／グラン ツアラーでお選びいただける、多彩なカラーと素材のパリエーションをご紹介します。お好きな色を選択したり、豊富な素材との組み合わせを愉しみながら、あなたの個性にぴったりの一台をコーディネートしてください。ただし、これらのサンプルはボディ・カラー、インテリア・カラー、シート・マテリアル&カラー、インテリア・トリムのイメージをお伝えするもので、印刷の都合上実際の色と異なる場合があります。詳しくはお近くのBMW正規ディーラーにお問い合わせください。実物により近い色をご覧いただけるオリジナル・カラー・サンプルをご用意しております。

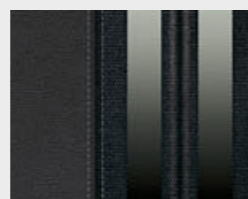
■ = 標準装備 * = モデルにより設定が異なります。

シート・マテリアル&カラー



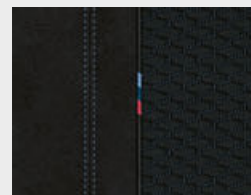
■ Standard

グリッド・クロス
EGAT アンソラジット
インテリア・カラー：
ブラック



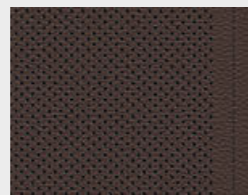
■ Sport

クロス／センサテック・
コンビネーション
KFL1 アンソラジット／
グレー・ハイライト
インテリア・カラー：
ブラック



* M Sport

マイクロ・ヘキサゴン・
クロス／アルカンタラ・
コンビネーション
HMAT アンソラジット
インテリア・カラー：
ブラック



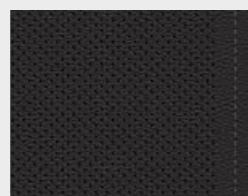
* M Sport

パーフォレーテッド・
ダコタ・レザー
PDMY モカ
インテリア・カラー：
ブラック



■ Luxury

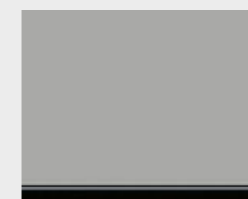
パーフォレーテッド・
ダコタ・レザー
PDOA オイスター
インテリア・カラー：
ブラック



■ Luxury
* M Sport

パーフォレーテッド・
ダコタ・レザー
PDSW ブラック
インテリア・カラー：
ブラック

インテリア・トリム



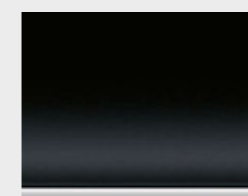
■ Standard

4FS オキサイド・シルバー・ダーク・マット・トリム／
ハイグロス・ブラック・ハイライト



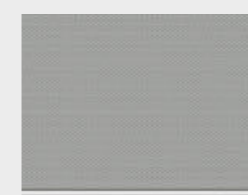
■ Luxury

4LR ファインライン・ストリーム・ウッド・トリム／
パール・クローム・ハイライト



■ Sport

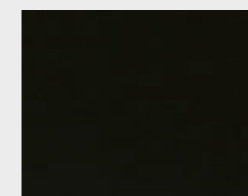
4LU ハイグロス・ブラック・トリム／
パール・クローム・ハイライト



■ M Sport

4WE アルミニウム・ヘキサゴン・トリム／
パール・クローム・ハイライト

BMW Individual ルーフ・ライニング



■ M Sport

775 アンソラジット

WHEELS AND TYRES.

□ = オプション装備 * = モデルにより設定が異なります。



* 18インチ M ライト・アロイ・ホイール・ダブルスポーク・スタイリング486M : 8J×18ホイール、225/45R18タイヤ(ランフラット・タイヤ)



* 17インチ M ライト・アロイ・ホイール・ダブルスポーク・スタイリング483M : 7.5J×17ホイール、205/55R17タイヤ(ランフラット・タイヤ)



□ 18インチ スタースポーク・スタイリング512 アロイ・ホイール : 8J×18ホイール、225/45R18タイヤ(ランフラット・タイヤ)



* 17インチ マルチスポーク・スタイリング549 アロイ・ホイール : 7.5J×17ホイール、205/55R17タイヤ(ランフラット・タイヤ)



* 17インチ マルチスポーク・スタイリング547 アロイ・ホイール : 7.5J×17ホイール、205/55R17タイヤ(ランフラット・タイヤ)



* 17インチ マルチスポーク・スタイリング546 アロイ・ホイール : 7.5J×17ホイール、205/55R17タイヤ(ランフラット・タイヤ)



* 16インチ ダブルスポーク・スタイリング473 アロイ・ホイール : 7J×16ホイール、205/60R16タイヤ(ランフラット・タイヤ)

ORIGINAL BMW ACCESSORIES.



ルーフ・ボックス "420" : 引き締まったブラックにチタン・シルバーのサイドパネルを備えたモダンなルーフ・ボックスは、すべてのBMWルーフ・ラック・システムに対応。左右両方向から開閉できる画期的なシステムによって、積載物を簡単に載せることができます。



シート・バック・ストレージ・ポケット : フロント・シートのヘッドレストを使用し、バック・レストにワンタッチで装着できます。耐久性に優れ、取り出しやすく収納に便利です。



リヤ・ストレージ・バッグ : 耐久性素材を使用し、機能性を兼ね備えたバッグ。リヤ・センター・シート・ベルトを使用してリヤ・シートに固定します。サイドの内側と外側にメッシュ・ポケット、外側に2つのカップ・ホルダー付。



タブレット・ホルダー : 様々なタブレットに合わせてサイズを設定できます。簡単に脱着できるため、タブレットの持ち運びに便利です。360度回転式、向きや傾斜角度の調節が可能です。
※車両に装着してご使用になる場合は、別売のタブレット・ケースおよびベースキャリアをご購入ください。
※タブレット・ケースを取り付けない場合は、使用しないでください。



BMW M Performance ダブルスポーク・スタイリング766M ハイカラー(ランフラット・タイヤ)



オール・ウェザー・フロア・マット : 滑り止め加工を施した耐久性のあるブラックのマットは、足元にフィットし、汚れや水分から室内を保護します。



ラゲージ・コンパートメント・マット : ラゲージ・ルームを汚れや水分から保護する防水マットは、耐久性が高く、滑り止め加工を施しています。

※ 写真は日本仕様とは一部異なります。

比類なきドライビング・プレジャーをもたらし、胸高まる体験を約束するBMW、その感動をBMW純正パーツ&アクセサリがさらに深めます。卓越したアイデアから生まれ、個性的なデザインと優れた機能性を実現したBMW純正パーツ&アクセサリは、エクステリア、インテリア、トランスポートーション、セーフティなど、あなたのお望みに応える多彩なラインアップをご用意しています。BMW/パーツ、アクセサリについての詳しい内容につきましては、お近くのBMW正規ディーラー ショールームまでお問い合わせください。詳しい資料をご用意しております。

	218i Active Tourer			218d Active Tourer		
	Standard	Sport	Luxury	Standard	Sport	Luxury
ステアリング・ホイール・ポジション	右			←		
型式	DBA-6S15			LDA-2C20		

寸法	218i Active Tourer			218d Active Tourer		
	Standard	Sport	Luxury	Standard	Sport	Luxury
全長	mm	4,375		←		
全幅	mm	1,800		←		
全高	mm	1,550		←		
ホイールベース	mm	2,670		←		
トレッド(前/後)*1	mm	1,560/1,560	1,555/1,555	←	1,560/1,560	1,555/1,555
最低地上高	mm	165		←		
ラゲージ・ルーム容量	ℓ	468 (後席折りたたみ時1,510)		←		

重量・定員	218i Active Tourer			218d Active Tourer		
	Standard	Sport	Luxury	Standard	Sport	Luxury
車両重量	kg	1,460[1,490*2]		1,500[1,530*2]		
車両総重量	kg	1,735[1,765*2]		1,775[1,805*2]		
定員	名	5		←		

エア・コンディショナー冷媒	218i Active Tourer			218d Active Tourer		
	Standard	Sport	Luxury	Standard	Sport	Luxury
種類/GWP値*3	R134a/1,430			←		
使用量	g	520		480		

性能	218i Active Tourer			218d Active Tourer		
	Standard	Sport	Luxury	Standard	Sport	Luxury
最小回転半径	m	5.5		←		
燃料消費率JC08モード(国土交通省審査値)*4	km/ℓ	16.0		22.2		
JC08モード ハイブリッド燃料消費率(国土交通省審査値)*4	km/ℓ	—		—		
充電電力使用時走行距離(プラグインレンジ、国土交通省審査値)*4*5	km	—		—		
EV走行換算距離(等価EVレンジ、国土交通省審査値)*4*6	km	—		—		
電力量消費率(国土交通省審査値)*4	km/kWh	—		—		
一充電消費電力量	kWh/回	—		—		
平成27年度燃費基準		+10%達成		+20%達成		
平成32年度燃費基準		—		+10%達成		
平成17年排出ガス基準		75%低減		—		
平成21年排出ガス基準		—		達成		

主要燃費向上対策	無段階可変バルブ・リフト(バルブトロニック) 筒内直接噴射 (高精度ダイレクト・インジェクション・システム) 吸排気無段階可変バルブ・タイミング(ダブルVANOS) 充電制御(ブレーキ・エネルギー回生システム) アイドリング・ストップ装置 (エンジン・オート・スタート/ストップ) 電動パワー・ステアリング	筒内直接噴射/電子制御式燃料噴射/高圧噴射 (コモンレール・ダイレクト・インジェクション・システム) 過給機(可変ジオメトリ・ターボチャージャー) 充電制御(ブレーキ・エネルギー回生システム) アイドリング・ストップ装置 (エンジン・オート・スタート/ストップ) 電動パワー・ステアリング
----------	--	--

- *1：装着するホイールによって、変更になる場合があります。
 *2：電動パノラマ・ガラス・サンルーフ装備車の場合。
 *3：フロン排出抑制法が定める環境影響度(GWP)の低減目標値は150、目標年度は2023年です。
 *4：燃料消費率、ハイブリッド燃料消費率、充電電力使用時走行距離、EV走行換算距離、電力量消費率は定められた試験条件での値です。使用環境(気象、洗滌等)や運転方法(急発進、エアコン使用等)に応じて数値は大きく異なります。本諸元のモード走行における表示は、「JC08モード」です。
 *5：充電電力使用時走行距離とは、外部充電による電力とエンジンを併用して、外部充電電力がなくなるまでに走行可能な距離です。225xe iPerformance アクティブ ツアラーは充電電力で走行中はエンジンが作動しないため、EV走行換算距離(等価EVレンジ)と同じ値になります。
 *6：EV走行換算距離(等価EVレンジ)とは、外部充電による電力のみを使用した走行に相当する距離です。225xe iPerformance アクティブ ツアラーは充電電力で走行中はエンジンが作動しないため、充電電力使用時走行距離と同じ値になります。

	218d xDrive Active Tourer		225xe iPerformance Active Tourer	
	Luxury	M Sport	Luxury	M Sport
ステアリング・ホイール・ポジション	右		←	
型式	LDA-2C20		DLA-2C15	

寸法	218d xDrive Active Tourer		225xe iPerformance Active Tourer	
	Luxury	M Sport	Luxury	M Sport
全長	mm	4,375		←
全幅	mm	1,800		←
全高	mm	1,550		←
ホイールベース	mm	2,670		←
トレッド(前/後)*1	mm	1,555/1,555	←	
最低地上高	mm	165		←
ラゲージ・ルーム容量	ℓ	468 (後席折りたたみ時1,510)	400 (後席折りたたみ時1,350)	

重量・定員	218d xDrive Active Tourer		225xe iPerformance Active Tourer	
	Luxury	M Sport	Luxury	M Sport
車両重量	kg	1,590[1,620*2]		1,740[1,770*2]
車両総重量	kg	1,865[1,895*2]		2,015[2,045*2]
定員	名	5		←

エア・コンディショナー冷媒	218d xDrive Active Tourer		225xe iPerformance Active Tourer	
	Luxury	M Sport	Luxury	M Sport
種類/GWP値*3	R134a/1,430		←	
使用量	g	480		650

性能	218d xDrive Active Tourer		225xe iPerformance Active Tourer	
	Luxury	M Sport	Luxury	M Sport
最小回転半径	m	5.5		←
燃料消費率JC08モード(国土交通省審査値)*4	km/ℓ	20.0		—
JC08モード ハイブリッド燃料消費率(国土交通省審査値)*4	km/ℓ	—		17.6
充電電力使用時走行距離(プラグインレンジ、国土交通省審査値)*4*5	km	—		42.4
EV走行換算距離(等価EVレンジ、国土交通省審査値)*4*6	km	—		42.4
電力量消費率(国土交通省審査値)*4	km/kWh	—		5.80
一充電消費電力量	kWh/回	—		7.31
平成27年度燃費基準		+20%達成		—
平成32年度燃費基準		達成		—
平成17年排出ガス基準		—		75%低減
平成21年排出ガス基準		達成		—

主要燃費向上対策	筒内直接噴射/電子制御式燃料噴射/高圧噴射 (コモンレール・ダイレクト・インジェクション・システム) 過給機(可変ジオメトリ・ターボチャージャー) 充電制御(ブレーキ・エネルギー回生システム) アイドリング・ストップ装置 (エンジン・オート・スタート/ストップ) 電動パワー・ステアリング	プラグイン・ハイブリッド・システム 無段階可変バルブ・リフト(バルブトロニック) 筒内直接噴射 (高精度ダイレクト・インジェクション・システム) 吸排気無段階可変バルブ・タイミング(ダブルVANOS) アイドリング・ストップ装置 (エンジン・オート・スタート/ストップ) 電動パワー・ステアリング
----------	--	---

エンジン	218i Active Tourer			218d Active Tourer		
	Standard	Sport	Luxury	Standard	Sport	Luxury
型式	B38A15A			B47C20A		
種類	直列3気筒DOHCガソリン			直列4気筒DOHCディーゼル		
総排気量	cc 1,498			1,995		
最高出力	kW(ps)/rpm(EEC) 103(140)/4,600			110(150)/4,000		
最大トルク	Nm(kgm)/rpm(EEC) 220(22.4)/1,480-4,200			330(33.7)/1,750-2,750		
燃料供給装置	デジタル・モーター・エレクトロニクス (DME/電子燃料噴射装置)			デジタル・ディーゼル・エレクトロニクス (DDE/電子燃料噴射装置)		
燃料/タンク容量	ℓ 無鉛プレミアムガソリン/51			軽油/51		

電気モーター	218i Active Tourer			218d Active Tourer		
	Standard	Sport	Luxury	Standard	Sport	Luxury
型式	—			—		
種類	—			—		
定格出力	kW(ps) —			—		
最高出力	kW(ps)/rpm —			—		
最大トルク	Nm(kgm)/rpm —			—		

駆動装置	218i Active Tourer			218d Active Tourer		
	Standard	Sport	Luxury	Standard	Sport	Luxury
駆動方式	前輪駆動			←		
トランスミッション	電子油圧制御式7速DCT			電子油圧制御式8速AT		
変速比(1速/2速/3速/4速/5速/6速/7速/8速/後退)	4.154/2.450/1.393/0.975/0.755/0.675/0.547/—/3.379			5.250/3.029/1.950/1.457/1.221/1.000/0.809/0.673/4.015		
最終減速比	4.176			2.839		

駆動用バッテリー	218i Active Tourer			218d Active Tourer		
	Standard	Sport	Luxury	Standard	Sport	Luxury
種類	—			—		
個数	—			—		
電圧	V —			—		
容量	Ah —			—		
総電圧	V —			—		
総電力量	kWh —			—		

*1: システム・トータル最高出力: 165kW(224ps)
 *2: システム・トータル最大トルク: 385Nm(39.3kgm)

エンジン	218d xDrive Active Tourer		225xe iPerformance Active Tourer	
	Luxury	M Sport	Luxury	M Sport
型式	B47C20A		B38A15A	
種類	直列4気筒DOHCディーゼル		直列3気筒DOHCガソリン	
総排気量	cc 1,995		1,498	
最高出力	kW(ps)/rpm(EEC) 110(150)/4,000		100(136)*1/4,400	
最大トルク	Nm(kgm)/rpm(EEC) 330(33.7)/1,750-2,750		220(22.4)*2/1,250-4,300	
燃料供給装置	デジタル・ディーゼル・エレクトロニクス (DDE/電子燃料噴射装置)		デジタル・モーター・エレクトロニクス (DME/電子燃料噴射装置)	
燃料/タンク容量	ℓ 軽油/51		無鉛プレミアムガソリン/36	

電気モーター	218d xDrive Active Tourer		225xe iPerformance Active Tourer	
	Luxury	M Sport	Luxury	M Sport
型式	—		P160	
種類	—		交流同期電動機	
定格出力	kW(ps) —		28(38)	
最高出力	kW(ps)/rpm —		65(88)/4,000	
最大トルク	Nm(kgm)/rpm —		165(16.8)/3,000	

駆動装置	218d xDrive Active Tourer		225xe iPerformance Active Tourer	
	Luxury	M Sport	Luxury	M Sport
駆動方式	4輪駆動		←	
トランスミッション	電子油圧制御式8速AT		電子油圧制御式6速AT	
変速比(1速/2速/3速/4速/5速/6速/7速/8速/後退)	5.250/3.029/1.950/1.457/1.221/1.000/0.809/0.673/4.015		4.459/2.508/1.556/1.142/0.851/0.672/—/—/3.185	
最終減速比	2.839		3.944	

駆動用バッテリー	218d xDrive Active Tourer		225xe iPerformance Active Tourer	
	Luxury	M Sport	Luxury	M Sport
種類	—		リチウムイオン電池	
個数	—		1(80セル)	
電圧	V —		292.8	
容量	Ah —		26	
総電圧	V —		332	
総電力量	kWh —		7.7	

操向装置	218i Active Tourer			218d Active Tourer		
	Standard	Sport	Luxury	Standard	Sport	Luxury
ステアリング形式	ラック&ピニオン式、 車速感应式パワー・ステアリング			←		

緩衝装置	218i Active Tourer			218d Active Tourer		
	Standard	Sport	Luxury	Standard	Sport	Luxury
前輪	シングル・ジョイント・スプリング・ストラット式、 コイル・スプリング			←		
後輪	マルチ・リンク式、コイル・スプリング			←		

制御装置	218i Active Tourer			218d Active Tourer		
	Standard	Sport	Luxury	Standard	Sport	Luxury
主ブレーキ形式(前/後)	ベンチレーテッド・ディスク/ディスク			←		
制動力制御装置	ABS(アンチロック・ブレーキング・システム)			←		
ブレーキ倍力装置	真空倍力式			←		
駐車ブレーキ形式	電気・機械式			←		

タイヤ/ホイール	218i Active Tourer			218d Active Tourer		
	Standard	Sport	Luxury	Standard	Sport	Luxury
タイヤ	205/60R16	205/55R17	205/55R17	205/60R16	205/55R17	205/55R17
ホイール	7J×16 アロイ	7.5J×17 アロイ	7.5J×17 アロイ	7J×16 アロイ	7.5J×17 アロイ	7.5J×17 アロイ
	ダブルスポーク・ スタイリング 473	マルチスポーク・ スタイリング 549	マルチスポーク・ スタイリング 547	ダブルスポーク・ スタイリング 473	マルチスポーク・ スタイリング 549	マルチスポーク・ スタイリング 547

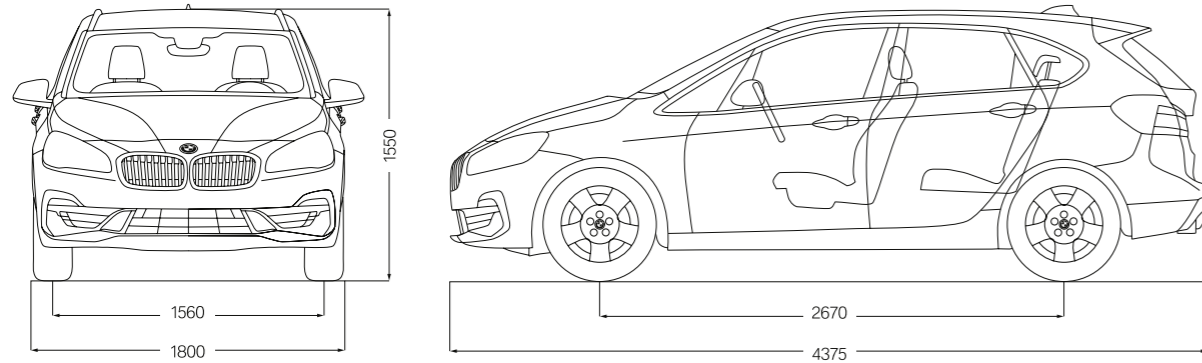
操向装置	218d xDrive Active Tourer		225xe iPerformance Active Tourer	
	Luxury	M Sport	Luxury	M Sport
ステアリング形式	ラック&ピニオン式、 車速感应式パワー・ステアリング		←	

緩衝装置	218d xDrive Active Tourer		225xe iPerformance Active Tourer	
	Luxury	M Sport	Luxury	M Sport
前輪	シングル・ジョイント・スプリング・ストラット式、 コイル・スプリング		←	
後輪	マルチ・リンク式、コイル・スプリング		←	

制御装置	218d xDrive Active Tourer		225xe iPerformance Active Tourer	
	Luxury	M Sport	Luxury	M Sport
主ブレーキ形式(前/後)	ベンチレーテッド・ディスク/ディスク		ベンチレーテッド・ディスク/ディスク	
制動力制御装置	ABS(アンチロック・ブレーキング・システム)		←	
ブレーキ倍力装置	真空倍力式		←	
駐車ブレーキ形式	電気・機械式		←	

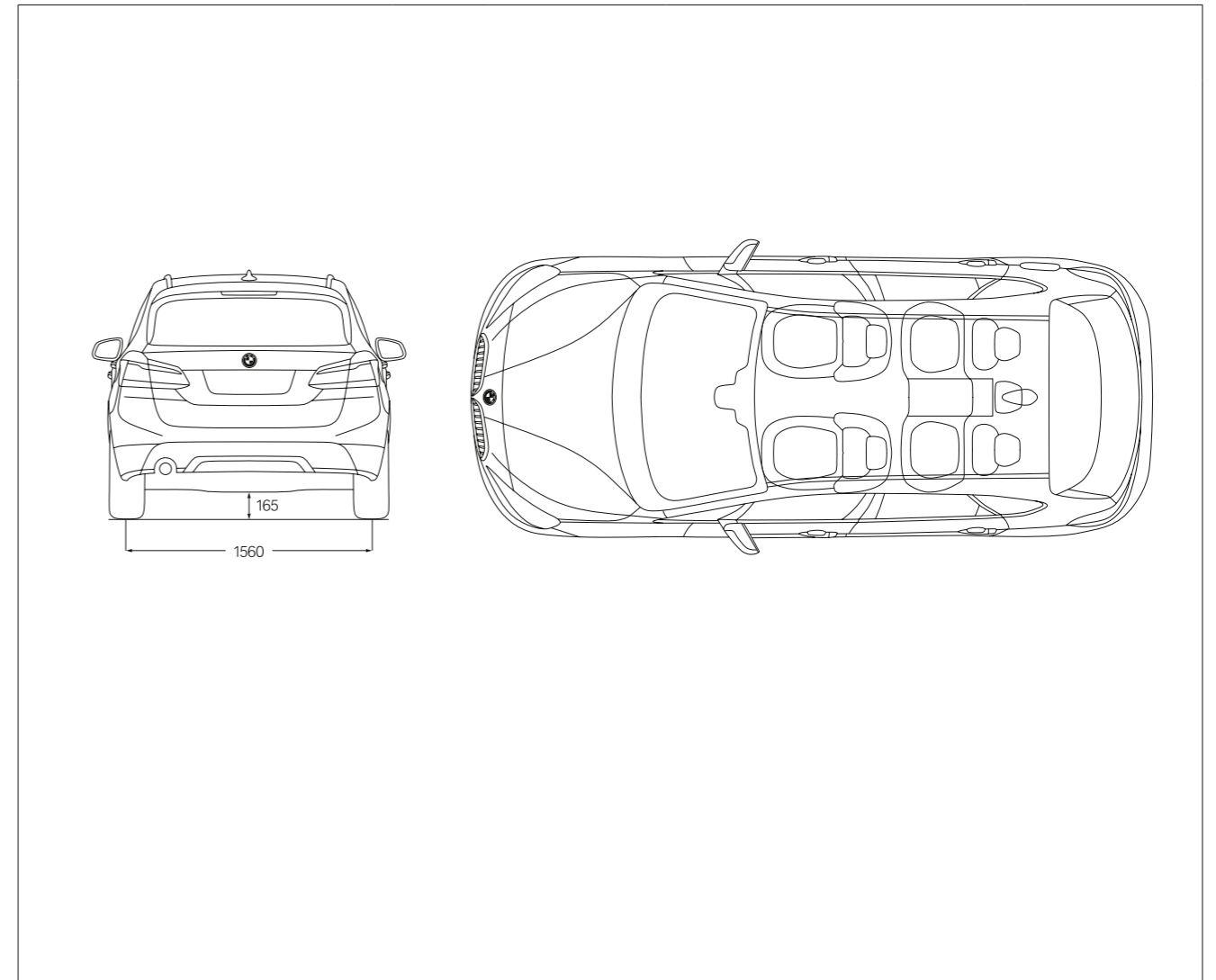
タイヤ/ホイール	218d xDrive Active Tourer		225xe iPerformance Active Tourer	
	Luxury	M Sport	Luxury	M Sport
タイヤ	205/55R17	205/55R17	205/55R17	205/55R17
ホイール	7.5J×17 アロイ	7.5J×17 M ライト・アロイ	7.5J×17 アロイ	7.5J×17 M ライト・アロイ
	マルチスポーク・ スタイリング 547	ダブルスポーク・ スタイリング 483M	マルチスポーク・ スタイリング 547	ダブルスポーク・ スタイリング 483M

外観図(218i Active Tourer Standard)



単位: mm

数値はモデルやオプションにより異なることがあります。詳しくは諸元表をご参照ください。
外観図の詳細は日本仕様とは一部異なります。



	218i Gran Tourer			218d Gran Tourer		
	Standard	Sport	Luxury	Standard	Sport	Luxury
ステアリング・ホイール・ポジション	右			←		
型式	DBA-6V15			LDA-2E20		

	218d xDrive Gran Tourer		220i Gran Tourer	
	Luxury	M Sport	Luxury	M Sport
ステアリング・ホイール・ポジション	右		←	
型式	LDA-2E20		CBA-6V20	

寸法		218i Gran Tourer			218d Gran Tourer		
		Standard	Sport	Luxury	Standard	Sport	Luxury
全長	mm	4,585			←		
全幅	mm	1,800			←		
全高	mm	1,640			←		
ホイールベース	mm	2,780			←		
トレッド(前/後)*1	mm	1,555/1,555			←		
最低地上高	mm	165			←		
ラゲージ・ルーム容量	ℓ	145 (3列目シート折りたたみ時560) (2列目および3列目シート折りたたみ時1,820)			←		

寸法		218d xDrive Gran Tourer		220i Gran Tourer	
		Luxury	M Sport	Luxury	M Sport
全長	mm	4,585	4,590	4,585	4,590
全幅	mm	1,800		←	
全高	mm	1,640		←	
ホイールベース	mm	2,780		←	
トレッド(前/後)*1	mm	1,555/1,555		←	
最低地上高	mm	165		←	
ラゲージ・ルーム容量	ℓ	145 (3列目シート折りたたみ時560) (2列目および3列目シート折りたたみ時1,820)		←	

重量・定員		218i Gran Tourer			218d Gran Tourer		
		Standard	Sport	Luxury	Standard	Sport	Luxury
車両重量	kg	1,590[1,620*2]			1,610[1,640*2]		
車両総重量	kg	1,975[2,005*2]			1,995[2,025*2]		
定員	名	7			←		

重量・定員		218d xDrive Gran Tourer		220i Gran Tourer	
		Luxury	M Sport	Luxury	M Sport
車両重量	kg	1,690[1,720*2]		1,610[1,640*2]	
車両総重量	kg	2,075[2,105*2]		1,995[2,025*2]	
定員	名	7		←	

エア・コンディショナー冷媒		218i Gran Tourer			218d Gran Tourer		
		Standard	Sport	Luxury	Standard	Sport	Luxury
種類/GWP値*3		R134a/1,430			←		
使用量	g	520			480		

エア・コンディショナー冷媒		218d xDrive Gran Tourer		220i Gran Tourer	
		Luxury	M Sport	Luxury	M Sport
種類/GWP値*3		R134a/1,430		←	
使用量	g	480		520	

性能		218i Gran Tourer			218d Gran Tourer					
		Standard	Sport	Luxury	Standard	Sport	Luxury			
最小回転半径	m	5.7			←					
燃料消費率JC08モード(国土交通省審査値)*	km/ℓ	15.4			21.3					
平成27年度燃費基準		+10%達成			+20%達成					
平成32年度燃費基準		—			+10%達成					
平成17年排出ガス基準		75%低減			—					
平成21年排出ガス基準		—			達成					
主要燃費向上対策		無段階可変バルブ・リフト(バルブトロニック) 筒内直接噴射 (高精度ダイレクト・インジェクション・システム) 吸排気無段階可変バルブ・タイミング(ダブルVANOS) 充電制御(ブレーキ・エネルギー回生システム) アイドリング・ストップ装置 (エンジン・オート・スタート/ストップ) 電動パワー・ステアリング			筒内直接噴射/電子制御式燃料噴射/高圧噴射 (コモンレール・ダイレクト・インジェクション・システム) 過給機(可変ジオメトリー・ターボチャージャー) 充電制御(ブレーキ・エネルギー回生システム) アイドリング・ストップ装置 (エンジン・オート・スタート/ストップ) 電動パワー・ステアリング			無段階可変バルブ・リフト(バルブトロニック) 筒内直接噴射 (高精度ダイレクト・インジェクション・システム) 吸排気無段階可変バルブ・タイミング (ダブルVANOS) 充電制御(ブレーキ・エネルギー回生システム) アイドリング・ストップ装置 (エンジン・オート・スタート/ストップ) 電動パワー・ステアリング		

性能		218d xDrive Gran Tourer		220i Gran Tourer	
		Luxury	M Sport	Luxury	M Sport
最小回転半径	m	5.7		←	
燃料消費率JC08モード(国土交通省審査値)*	km/ℓ	20.0		15.5	
平成27年度燃費基準		+20%達成		+10%達成	
平成32年度燃費基準		+10%達成		—	
平成17年排出ガス基準		—		50%低減	
平成21年排出ガス基準		達成		—	
主要燃費向上対策		筒内直接噴射/電子制御式燃料噴射/高圧噴射 (コモンレール・ダイレクト・インジェクション・システム) 過給機(可変ジオメトリー・ターボチャージャー) 充電制御(ブレーキ・エネルギー回生システム) アイドリング・ストップ装置 (エンジン・オート・スタート/ストップ) 電動パワー・ステアリング		無段階可変バルブ・リフト(バルブトロニック) 筒内直接噴射 (高精度ダイレクト・インジェクション・システム) 吸排気無段階可変バルブ・タイミング (ダブルVANOS) 充電制御(ブレーキ・エネルギー回生システム) アイドリング・ストップ装置 (エンジン・オート・スタート/ストップ) 電動パワー・ステアリング	

*1: 装着するホイールによって、変更になる場合があります。
*2: 電動パノラマ・ガラス・サンルーフ装備車の場合。
*3: フロン排出抑制法が定める環境影響度(GWP)の低減目標値は150、目標年度は2023年です。

※ 燃料消費率は、定められた試験条件での値です。使用環境(気象、渋滞等)や運転方法(急発進、エアコン使用等)に応じて燃料消費率は異なります。

エンジン	218i Gran Tourer			218d Gran Tourer		
	Standard	Sport	Luxury	Standard	Sport	Luxury
型式	B38A15A			B47C20A		
種類	直列3気筒DOHCガソリン			直列4気筒DOHCディーゼル		
総排気量	cc	1,498		1,995		
最高出力	kW(ps)/rpm(EEC)	103(140)/4,600		110(150)/4,000		
最大トルク	Nm(kgm)/rpm(EEC)	220(22.4)/1,480-4,200		330(33.7)/1,750-2,750		
燃料供給装置	デジタル・モーター・エレクトロニクス (DME/電子燃料噴射装置)			デジタル・ディーゼル・エレクトロニクス (DDE/電子燃料噴射装置)		
燃料/タンク容量	ℓ	無鉛プレミアムガソリン/61		軽油/61		

駆動装置	218i Gran Tourer			218d Gran Tourer		
	Standard	Sport	Luxury	Standard	Sport	Luxury
駆動方式	前輪駆動			←		
トランスミッション	電子油圧制御式7速DCT			電子油圧制御式8速AT		
変速比(1速/2速/3速/4速/5速/6速/7速/8速/後退)	4.154/2.450/1.393/0.975/0.755/0.675/0.547/—/3.379			5.250/3.029/1.950/1.457/1.221/1.000/0.809/0.673/4.015		
最終減速比	4.176			2.839		

エンジン	218d xDrive Gran Tourer		220i Gran Tourer	
	Luxury	M Sport	Luxury	M Sport
型式	B47C20A		B48A20A	
種類	直列4気筒DOHCディーゼル		直列4気筒DOHCガソリン	
総排気量	cc	1,995		1,998
最高出力	kW(ps)/rpm(EEC)	110(150)/4,000		141(192)/5,000
最大トルク	Nm(kgm)/rpm(EEC)	330(33.7)/1,750-2,750		280(28.6)/1,350-4,600
燃料供給装置	デジタル・ディーゼル・エレクトロニクス (DDE/電子燃料噴射装置)		デジタル・モーター・エレクトロニクス (DME/電子燃料噴射装置)	
燃料/タンク容量	ℓ	軽油/61		無鉛プレミアムガソリン/61

駆動装置	218d xDrive Gran Tourer		220i Gran Tourer	
	Luxury	M Sport	Luxury	M Sport
駆動方式	4輪駆動		前輪駆動	
トランスミッション	電子油圧制御式8速AT		電子油圧制御式7速DCT	
変速比(1速/2速/3速/4速/5速/6速/7速/8速/後退)	5.250/3.029/1.950/1.457/1.221/1.000/0.809/0.673/4.015		4.154/2.450/1.393/0.975/0.755/0.675/0.547/—/3.379	
最終減速比	2.839		3.684	

操向装置	218i Gran Tourer			218d Gran Tourer		
	Standard	Sport	Luxury	Standard	Sport	Luxury
ステアリング形式	ラック&ピニオン式、 車速感応式パワー・ステアリング			←		

緩衝装置	218i Gran Tourer			218d Gran Tourer		
	Standard	Sport	Luxury	Standard	Sport	Luxury
前輪	シングル・ジョイント・スプリング・ストラット式、 コイル・スプリング			←		
後輪	マルチ・リンク式、コイル・スプリング			←		

制御装置	218i Gran Tourer			218d Gran Tourer		
	Standard	Sport	Luxury	Standard	Sport	Luxury
主ブレーキ形式(前/後)	ベンチレーテッド・ディスク/ディスク			←		
制動力制御装置	ABS(アンチロック・ブレーキング・システム)			←		
ブレーキ倍力装置	真空倍力式			←		
駐車ブレーキ形式	電気・機械式			←		

タイヤ/ホイール	218i Gran Tourer			218d Gran Tourer		
	Standard	Sport	Luxury	Standard	Sport	Luxury
タイヤ	205/55R17	205/55R17	205/55R17	205/55R17	205/55R17	205/55R17
ホイール	7.5J×17 アロイ	7.5J×17 アロイ	7.5J×17 アロイ	7.5J×17 アロイ	7.5J×17 アロイ	7.5J×17 アロイ
	マルチスポーク・ スタイリング 546	マルチスポーク・ スタイリング 549	マルチスポーク・ スタイリング 547	マルチスポーク・ スタイリング 546	マルチスポーク・ スタイリング 549	マルチスポーク・ スタイリング 547

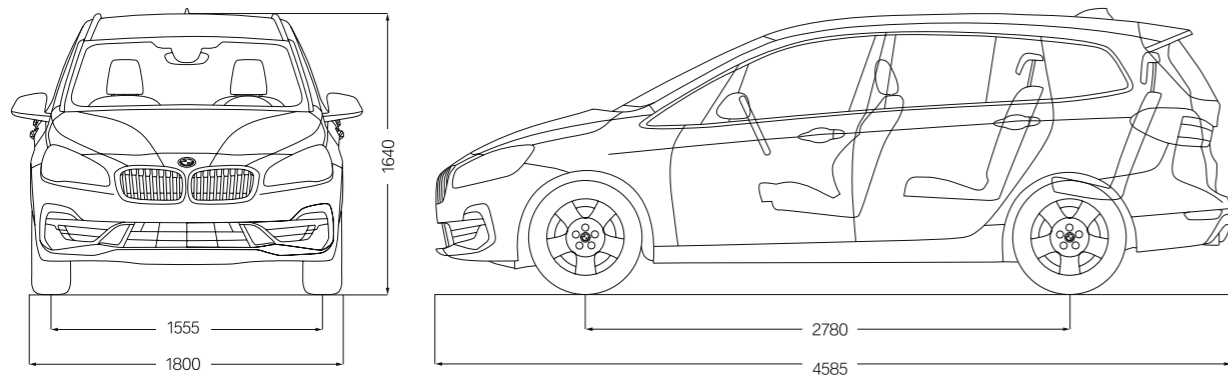
操向装置	218d xDrive Gran Tourer		220i Gran Tourer	
	Luxury	M Sport	Luxury	M Sport
ステアリング形式	ラック&ピニオン式、 車速感応式パワー・ステアリング		←	

緩衝装置	218d xDrive Gran Tourer		220i Gran Tourer	
	Luxury	M Sport	Luxury	M Sport
前輪	シングル・ジョイント・スプリング・ストラット式、 コイル・スプリング		←	
後輪	マルチ・リンク式、コイル・スプリング		←	

制御装置	218d xDrive Gran Tourer		220i Gran Tourer	
	Luxury	M Sport	Luxury	M Sport
主ブレーキ形式(前/後)	ベンチレーテッド・ディスク/ディスク		←	
制動力制御装置	ABS(アンチロック・ブレーキング・システム)		←	
ブレーキ倍力装置	真空倍力式		←	
駐車ブレーキ形式	電気・機械式		←	

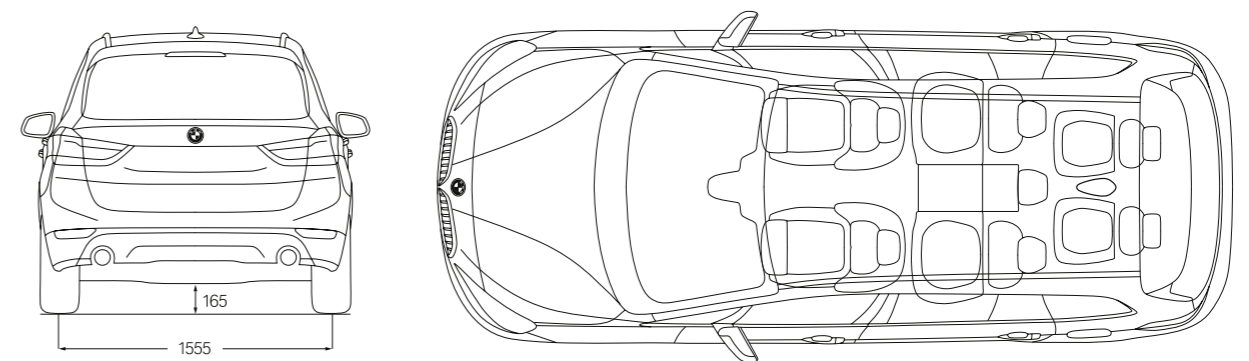
タイヤ/ホイール	218d xDrive Gran Tourer		220i Gran Tourer	
	Luxury	M Sport	Luxury	M Sport
タイヤ	205/55R17	205/55R17	205/55R17	225/45R18
ホイール	7.5J×17 アロイ	7.5J×17 M ライト・アロイ	7.5J×17 アロイ	8J×18 M ライト・アロイ
	マルチスポーク・ スタイリング 547	ダブルスポーク・ スタイリング 483M	マルチスポーク・ スタイリング 547	ダブルスポーク・ スタイリング 486M

外観図(220i Gran Tourer Luxury)



単位：mm

数値はモデルやオプションにより異なることがあります。詳しくは諸元表をご参照ください。
外観図の詳細は日本仕様とは一部異なります。



- 記載の仕様、諸元は予告なく変更することがありますのでご了承ください。(この内容は2018年6月1日現在のものです)
- 記載の諸元やデータは国土交通省届出値を基にしていますので、メーカー公表値と異なる場合があります。また、一部ヨーロッパ仕様車値を含みます。
- 本カタログに記載の諸元やデータおよび写真は、日本で販売されるモデルとは細部で異なる場合があります。また一部オプションを含みます。
- 記載の事項および写真の著作権は、BMW AG(ドイツ)およびビー・エム・ダブリュ株式会社 に帰属します。無断転載を禁じます。

製造事業者：BMW AG

掲載モデル

ニューBMW 218i ACTIVE TOURER SPORT

エンジン:直列3気筒DOHCガソリン(BMWツインパワー・ターボ)

最高出力:103kW(140ps)

ホイール:18インチ スタースポーク・スタイリング512 アロイ・ホイール(オプション)

ボディ・カラー:サンセット・オレンジ(オプション)

シート・マテリアル&カラー:クロス/センサテック・コンビネーション(アンソラジット/グレー・ハイライト)

インテリア・トリム:ハイグロス・ブラック・トリム/パール・クローム・ハイライト

ニューBMW 218d xDRIVE GRAN TOURER M SPORT

エンジン:直列4気筒DOHCディーゼル(BMWツインパワー・ターボ)

最高出力:110kW(150ps)

ホイール:18インチ M ライト・アロイ・ホイール・ダブルスポーク・スタイリング486M(オプション)

ボディ・カラー:エストリル・ブルー(オプション)

シート・マテリアル&カラー:パーフォレーテッド・ダコタ・レザー〔ブラック〕(オプション)

インテリア・トリム:アルミニウム・ヘキサゴン・トリム/パール・クローム・ハイライト

ニューBMW 225xe iPERFORMANCE ACTIVE TOURER LUXURY

エンジン、モーター:直列3気筒DOHCガソリン(BMWツインパワー・ターボ)、電気モーター

システム・トータル最高出力:165kW(224ps)

ホイール:17インチ マルチスポーク・スタイリング547 アロイ・ホイール

ボディ・カラー:グレイシャー・シルバー(オプション)

シート・マテリアル&カラー:パーフォレーテッド・ダコタ・レザー〔オイスター〕

インテリア・トリム:ファインライン・ストリーム・ウッド・トリム/パール・クローム・ハイライト

プロダクトに関するさらに詳しい情報は、こちらをご覧ください: www.bmw.co.jp

BMWに関するお問い合わせは、BMWカスタマー・インタラクティブ・センターへ。

年中無休 受付時間 9:00~19:00(平日) / 18:00(土日祝) ☎ 0120-269-437

本カタログに記載の諸元やデータおよび写真は、日本で販売されるモデルとは細部で異なる場合があります(ヨーロッパ仕様車の写真を含みます)。

また、一部オプションを含みます。

詳細に関しましては、お近くのBMW正規ディーラーまでお問い合わせください。

記載の事項および写真の著作権は、BMW AG(ドイツ)およびビー・エム・ダブリュー株式会社に帰属します。無断転載を禁じます。

4 11 002 126 70 1 2018 BM, Printed in Germany 2018.

森林管理協議会(Forest Stewardship Council®)に認証された森林からの原料および管理された原料を含む「FSC®認証紙」を使用しています。