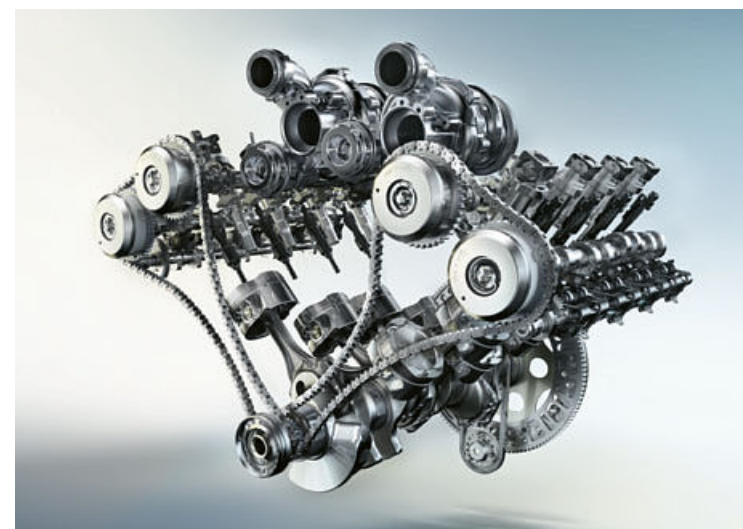




駆けぬける喜び



**THE BMW X6.**



## THE BMW X6. 限界を超える。パワーが漲る。

### 掲載モデル

#### BMW X6 xDRIVE50i

エンジン: V型8気筒DOHC  
(BMWツインパワー・ターボ)

最高出力: 330kW(450ps)

ボディ・カラー: スパークリング・ストーム・プリリアント・エフェクト  
エクステリア: デザイン・ピュア・エクストラヴァガンス・エクステリア  
(オプション)

〔20インチ Vスポーク・スタイリング597  
アロイ・ホイール〕

インテリア: デザイン・ピュア・エクストラヴァガンス・インテリア  
(アイボリー・ホワイト/ブラック)(オプション)

〔エクスクルーシブ・ナッパ・レザー(エクステンド・レザー)  
〔アイボリー・ホワイト/ブラック〕  
アメリカン・オーク・ウッド・トリム〕

### INNOVATION AND TECHNOLOGY.

#### 18 BMW TWIN POWER TURBO ENGINES

BMW EfficientDynamicsの核心。

#### 20 BMW EFFICIENT DYNAMICS

最高の走る喜び、最小の燃料消費量。

#### 22 CHASSIS

ダイナミックな走りをもたらす最良の基盤。

#### 23 SAFETY

BMWの最先端テクノロジーが叶える、比類なき安全性。

#### 24 BMW CONNECTED DRIVE

つながることから、自由がひろがる。

### EQUIPMENT AND OVERVIEW.

#### 30 EQUIPMENT

デザイン・ピュア・エクストラヴァガンス、標準/オプション装備

#### 42 COLORS, UPHOLSTERY AND INTERIOR TRIMS

ボディ・カラー、シート・マテリアル&カラー、インテリア・トリム、  
インテリア・カラー

#### 46 BMW INDIVIDUAL

#### 50 TECHNICAL DATA

#### 54 BMW SERVICE AND BMW FINANCIAL SERVICES



[www.bmw.co.jp/x6](http://www.bmw.co.jp/x6)

※ 写真は日本仕様とは一部異なります。また、一部オプションを含みます。

あらゆるルールと常識を  
**打ち破り、**  
すべての人の心を奪う。

ひとつの生き方: BMW X6。BMWが開発した印象的なスポーツ・アクティビティ・クーペは、自信に満ちた走りで道を征し、行く先々で注目を浴びる宿命にあります。アスリートとしてのクーペの魅力を最大限に引き出し、BMW Xモデルのパワフルなダイナミズムと融合させた独自のコンセプトは、過去のあらゆる常識を打ち破り、この卓越したモデルを瞬く間に道を支配する王者の座へと押し上げます。





**並外れた存在を**  
待望する。



真のアスリートとしての証：BMW X6のリヤ・スタイルは、パワフルなXの血統を隠しません。水平ラインを強調した輪郭がワイドなスタンスを主張し、さらにBMWのデザインを特徴づけるL字型のLEDテール・ライトがダイナミズムを際立たせます。



## 物理的な不可能を 可能に変える。

アクションの心臓部：卓越したハンドリング性能とダイナミックなドライビング特性により、BMW X6は常に走りを楽しみます。パワフルなV型8気筒BMWツインパワー・ターボ・エンジンと8速スポーツ・オートマチック・トランスミッションを搭載したBMW X6 xDrive50iは、4.8 秒\*の驚異的な0-100km/h加速をマークします。

BMW S 1000 R: BMW Motorradが開発したこのロードスターもまた、路上を駆けぬける時、ダイナミックな実力を発揮します。最高出力121kW(165ps)\*、最大トルク114Nm(11.6kgm)\*を発生し、いかなる挑戦にも冷静に立ち向かいます。妥協なきデザインと極めて高度なテクノロジーによって、BMW S 1000 Rは、常にトップを走ります。

\*ヨーロッパ仕様車値(自社データ)



ラグジュアリーという言葉は、  
常にXと共に綴られる。  
**LUXURY.**

運転席は、あなたの特等席：BMW X6のすべてのインテリアは、ドライバー優先にデザインされています。このモデルならではの高いシート・ポジションが、周囲の交通状況を見渡せる優れた視認性をもたらします。クラフトマンシップが息づく極上の素材が、クーペの優雅さを彷彿させる室内の雰囲気演出し、コックピットからリヤへと伸びるエレガントな曲線が、BMW X6のクーペ・スタイルの個性を完璧に表現しています。



人生がどこへ向かおうとも、BMW X6はあなたを確実に目的地へと導きます。華麗なるデザイン。究極的にスリリングなドライビング・ダイナミクス。ライバルに差をつけるあらゆる要素が、このクルマをこれほどまでに魅力的にしています。BMW X6。その真価を、ぜひ運転席で体感してください。

型にはまらない。しかし、あなたには  
**完璧にフィットする存在。**



## INNOVATION AND TECHNOLOGY.

**BMW TWIN POWER TURBO ENGINES:** BMW EfficientDynamicsの核心。

**BMW EFFICIENT DYNAMICS:** 最高の走る喜び、最小の燃料消費量。

**CHASSIS:** ダイナミックな走りをもたらす最良の基盤。

**SAFETY:** BMWの最先端テクノロジーが叶える、比類なき安全性。

**BMW CONNECTED DRIVE:** つながることから、自由がひろがる。

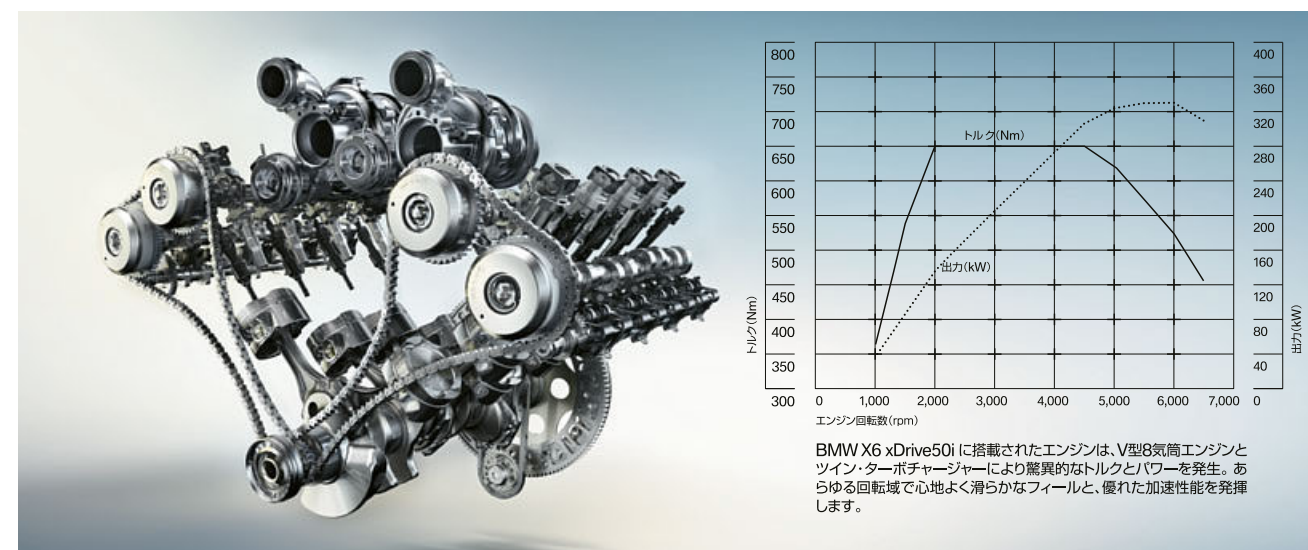
## BMW TwinPower Turbo engines. BMW EfficientDynamicsの核心。

すべてのBMWエンジンに共通する特長。それは、圧倒的なパワー、洗練されたフィール、卓越した回転上昇特性に他なりません。そして、BMW EfficientDynamicsの理念がさらなる進化を実現させました。数々の革新テクノロジーによって、効率的な走りや燃料消費量の低減を追求したのです。BMWツインパワー・ターボ・テクノロジーを採用したBMW X6のエンジンは、最大限のドライビング・プレジャーと優れた燃費性能を約束します。



パワーと効率。革新が生んだ卓越のパフォーマンス。

圧倒的なパワーと洗練されたフィール、優れた燃費性能を実現するBMWツインパワー・ターボ・ガソリン・エンジン。ツイン・ターボチャージャーやダブルフロー・エキゾースト・システムを採用したツイン・スクロール・ターボチャージャーが、排出ガスを効率よくエネルギーに変換します。また、吸気と排気のパルプ・タイミングを最適に調整するダブルVANOSが、あらゆる回転域で理想的なトルク・カーブを実現。さらに高精度ダイレクト・インジェクション・システムは、高圧の燃料を極めて高い精度で燃焼室内に直接噴射。インテーク・パルプのリフト量を無段階に可変制御するバルブトロニックが、吸気時の抵抗を低減させ、少ない燃料から多くのパワーを引き出します。これらの画期的な技術を組み合わせることで、タイムラグのない優れたアクセルレスポンスを実現し、高い環境性能とともに驚異的なパワーを両立させました。



### BMW X6 xDrive50i

- 4.4ℓV型8気筒BMWツインパワー・ターボ・エンジン
- 最高出力 330kW(450ps)/5,500rpm
- 最大トルク 650Nm(66.3kgm)/2,000-4,500rpm
- 0-100km/h加速 4.8秒<sup>\*1</sup>
- 燃料消費率 8.6km/ℓ<sup>\*2</sup>



### BMW X6 xDrive35i

- 3.0ℓ直列6気筒BMWツインパワー・ターボ・エンジン
- 最高出力 225kW(306ps)/5,800rpm
- 最大トルク 400Nm(40.8kgm)/1,200-5,000rpm
- 0-100km/h加速 6.4秒<sup>\*1</sup>
- 燃料消費率 10.3km/ℓ<sup>\*2</sup>



**BMW EFFICIENT DYNAMICS.**  
LESS EMISSIONS. MORE DRIVING PLEASURE.

\*1: ヨーロッパ仕様車値(自社データ)

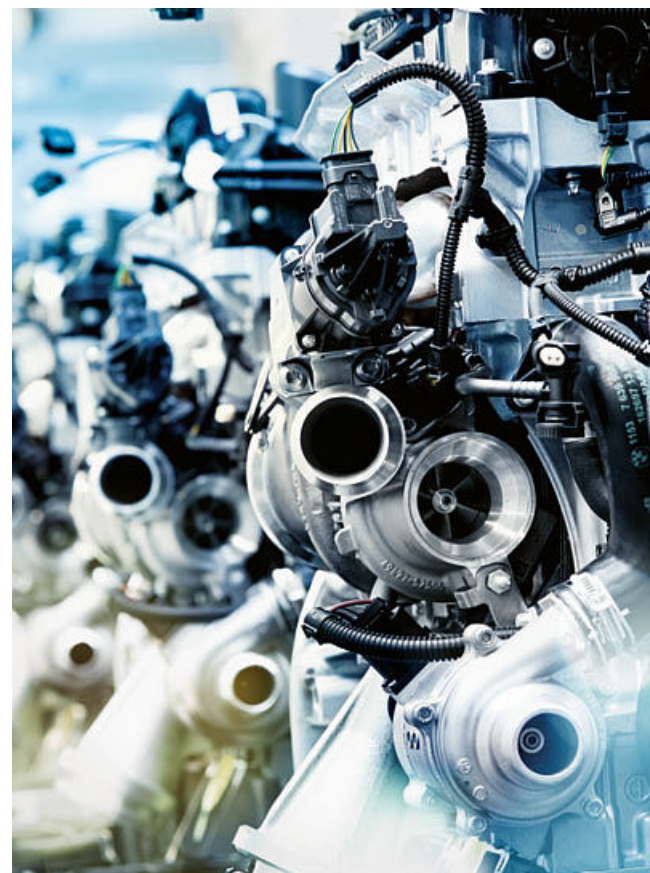
\*2: 燃料消費率JC08モード(国土交通省審査値)。燃料消費率は、定められた試験条件での値です。使用環境(気象、渋滞等)や運転方法(急発進、エアコン使用等)に応じて燃料消費率は異なります。

\*3: xDrive50i M Sportの場合。

## BMW EfficientDynamics.

最高の走る喜び、最小の燃料消費量。

BMWの「駆けぬける喜び」という、紛れもない目的地。そのゴールは、パフォーマンスや燃料消費量的一方だけを追求しては辿り着くことはできません。BMW EfficientDynamicsとは、燃料消費量と排出ガスを最小限に抑えながら、ダイナミクスと走る喜びを最大限に向上させる、BMWの戦略です。これは駆動系からエネルギー・マネジメント、車両開発コンセプトに至るまで包括的に追求され、そこから生まれたテクノロジーがすべてのBMW車に息づいているのです。



スポーティかつ高効率。8速スポーツ・オートマチック・トランスミッション(ステップトロニック付)。

ドライバーの走行スタイルに適応する8速スポーツ・オートマチック・トランスミッションは、快適なクルージングから極めてダイナミックな走りまで、いかなる状況にも完璧に対応します。シフト・チェンジは、スポーティなデザインのセレクター・レバーまたはステアリング・ホイールに装備されたシフト・パドルを使って行えます。



**BMWツインパワー・ターボ・テクノロジー**：BMWのガソリン・エンジンで採用されているテクノロジー。高圧の燃料を燃焼室内に直接噴射する高精度ダイレクト・インジェクション・システムに、革新的なターボ・テクノロジーと、バルブトロニック、ダブルVANOSを組み合わせることで、効率を高め、エンジンの全回転域において卓越したパワーとレスポンスを実現し、燃料消費量を軽減させます。

**BMW EfficientLightweight (BMWエフィシエント・ライトウェイト)**：適切な素材を適切な部位に、というコンセプトに基づき設計されたインテリジェントな軽量構造は、重量を軽減するとともに剛性を高め、卓越した俊敏性を可能にします。BMW EfficientLightweightと呼ばれるこの哲学は、今やBMW EfficientDynamicsにとって不可欠なものとなり、BMW全モデルに息づいています。

**ECO PROモード**：走行スタイルに応じて燃料消費量を最大20%\*まで低減できます。ECO PROモードを選択すると、エンジン・レスポンスやシフト・タイミングの最適化に加え、オートマチック・エア・コンディショナーなどの作動も効率的に制御し、燃料消費量を抑制します。また、コースティグ機能によって、ドライバーがアクセル・ペダルから足を離すと、エンジンがトランスミッションから切り離され、クルマはアイドリング状態で惰性走行して燃費を向上させます。

\*ヨーロッパ仕様車値(自社データ)

**エンジン・オート・スタート/ストップ機能**：信号待ちや渋滞などで停車した際、一時的にエンジンを停止させ、燃料消費量の低減に貢献します。ブレーキ・ペダルから足を離すと、エンジンは自動的かつ瞬時に再始動します。

**ブレーキ・エネルギー回生システム**：ドライバーがアクセル・ペダルから足を離し、またはブレーキをかけて減速する間に放出されていた運動エネルギーを、電力として回収。バッテリーが十分に充電されている場合には、加速時にオルタネーターの発電をカットして、バッテリーに蓄えた電力だけを使用することで、エンジンの負荷を低減。パワーを損なうことなく、燃料消費量を抑えます。

※ モデルにより装備の設定が異なります。

## Chassis.

ダイナミックな走りをもたらす最良の基盤。



**xDrive**：このインテリジェントなフルタイム4輪駆動システムは、4輪のトラクションを絶えず最大限に保つことで、砂利道、雨、雪といった厳しい条件にも揺るぎない走りを実現させます。DSC(ダイナミック・スタビリティ・コントロール)と相まって、最適なロード・ホールディングを確保するのです。ステアリングの切れ角やホイールの回転速度からオーバーステアやアンダーステアなどの危険性を察知すると瞬時に反応。前後アクスルへ駆動力を的確に可変配分し、最適なロード・ホールディングを確保。4輪駆動のメリット(トラクション、走行安定性)と、BMW X6ならではの操作性や俊敏性を見事に両立させます。

**サーボロニック**：走行状況に応じてパワー・ステアリングのアシスト量を調整し、高速走行時でも正確なステアリング操作をサポートします。また駐車時やワインディング・ロードでは、少ない力でステアリング操作が行えるので、優れた快適性と取り回しの良さを向上させます。

以下のサスペンション・システムが用意されており、好みに応じたドライビング・ダイナミクスの選択が可能です。

**パフォーマンス・コントロール\***：xDriveと連動しながら、エンジンおよびブレーキを制御することで、コーナリング時の走行安定性とハンドリング性能を向上させます。コーナリング中にアンダーステアの兆候が出ると、システムがコーナー内側のリヤ・ホイールに軽くブレーキを作動させると同時に、エンジンの駆動トルクを増加させることで、外側のホイールへの駆動力を高めます。これにより、減速することなくニュートラルなハンドリング特性を回復し、最高のロード・ホールディングとダイナミックなコーナリングを実現します。

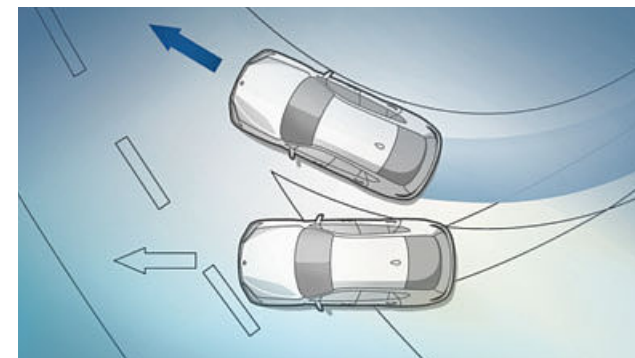
**ダイナミック・ドライブ、ダイナミック・パフォーマンス・コントロール\***：アダプティブ M サスペンション\*との組み合わせでは、クルマのダイナミックなポテンシャルをさらに大きく引き出します。極めてニュートラルなステアリング・レスポンスと、コーナーでボディのロールが最小限に抑えられることで、その優れたパフォーマンスを実感できるでしょう。

**アダプティブ M サスペンション\***：クルマの潜在能力を引き出し、ドライビング・ダイナミクスをさらに高めます。スポーティなセッティングが施されたダイナミック・ダンピング・コントロールとリヤ・アクスルのエア・サスペンションは、非凡なスポーツ走行を発揮できるようにチューニングされます。

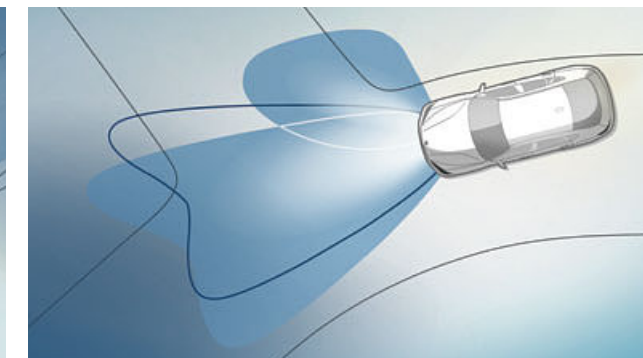
\* モデルにより装備の設定が異なります。

## Safety.

BMWの最先端テクノロジーが叶える、比類なき安全性。



**DSC(ダイナミック・スタビリティ・コントロール)**：高速コーナリングの際にブレーキを最適に制御し、クルマの安定とコントロール性を維持するCBC(コーナリング・ブレーキ・コントロール)に加え、ハンドブレーキを使わず急な坂道での発進をスムーズにする「スタート・オフ・アシスタント機能」を装備。DSCは、スリップやスライドの兆候を感知し、クルマを安定させます。

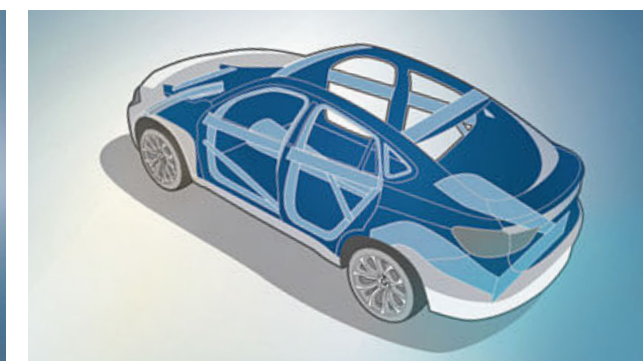


**アダプティブLEDヘッドライト**：コーナーに進入した際、ヘッドライトの角度を自動制御し、車が曲がる方向を照射して安全性を高めます。またバリアブル・ライト・コントロール機能が走行速度に応じてヘッドライトの照射範囲や到達距離を調整し、ドライバーに最適な視界を提供。コーナリング・ライトが、ターン・インジケータと連動して曲がる方向を明るく照らします。

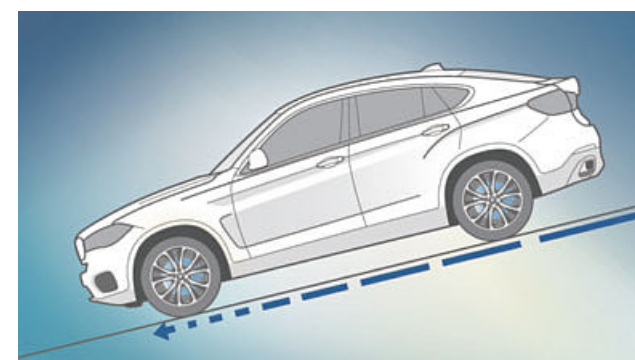


**タイヤ空気圧警告システム**：タイヤのトラブルを早期に発見し、警告するシステムです。センサーで回転速度を検知し、トラブルの可能性があればただちに警告します。

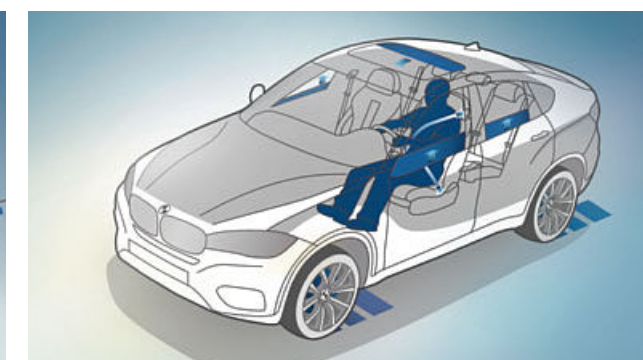
**ランフラット・タイヤ**：パンクした場合でも、タイヤが完全につぶれたり、リムから外れたりすることがなく、一定距離を走り続けることができます。



**ボディ・シェル**：ボディは、車両前後の設計されたセクションのみが効果的につぶれるようになっています。万が一事故が生じた場合でも、このクラッシュチャブル・ゾーンが変形することで衝撃エネルギーを分散させて吸収し、衝撃を最小限に抑えます。



**HDC(ヒル・ディセント・コントロール)**：ドライバーがブレーキを踏まなくても、ブレーキを自動制御し、5~10km/hの速度を保ちながら坂道を下ることができるシステムです。勾配が急な雪道でも安全かつ確実に走行できます。



**アクティブ・プロテクション**：万一の衝突時に、複数のセーフティ機能が自動的に動き、すべての乗員を最適に保護するシステムです。衝突の可能性が高まったと判断した場合、フロント・シートベルトを引き締めるとともに、開いているウィンドーや電動ガラス・サンルーフ\*を自動的に閉めます。事故発生後は、システムがクルマを停止させ、さらなる衝突を防止または被害を最小限に抑えることができます。アクティブ・プロテクションには、ドライバーに休憩を促す機能も含まれます。

\* オプション

## BMW ConnectedDrive.

つながることから、自由がひろがる。

私たちの日常にとって、ネットワークとのつながりはますます重要なものになってきています。その中で、BMWのドライバーは、誰よりも快適なネットワークとのつながりを愉しんでいるのです。移動中であっても、確かな情報源にアクセスし、電話でコミュニケーションをとり、常に交通状況に注意を払いながら、最新の情報を広く手に入れています。BMW車と外の世界を効果的に結びつけるサービスの数々を、私たちはひとつの言葉で表現しています。それは、BMW ConnectedDrive。



**BMW ConnectedDrive** — それは多彩なサービスとアプリケーションを利用することで、必要な情報と、いつでもつながることができる最先端テクノロジー。BMW ConnectedDriveは、安全性と利便性、そして情報とエンターテインメントを充実させる幅広いコンテンツをご用意。あなたのライフスタイルにさらなる自由をもたらします。BMWコネクテッド・ドライブ・スタンダードは、万一の事故にも最適なサポートを提供し、毎日のドライビングに大きな安心をもたらします。さらにBMWリモート・サービスやコネクテッド・ドライブ・サービスなど、車内外での情報検索や多彩なエンターテインメントも快適に利用でき、ドライビングの喜びをより豊かにするサービスを提供します。

[www.bmw.co.jp/connecteddrive](http://www.bmw.co.jp/connecteddrive)

## BMW ConnectedDrive.

もしもの時の安心感。それも、BMWならではの遊び。

**BMW ConnectedDrive Standard.** 緊急時に迅速に対応できるBMW SOSコールと、車両のメンテナンス情報などを自動的に正規ディーラーへ通知したり、路上故障にも対応できるBMWテレサービスを標準装備。万一の際に備える安全性と毎日の安心を組み合わせ、充実したBMWライフを支えるサービスです。



**BMW SOSコール**：BMW SOSコールはエアバッグが展開するような深刻な事故や、側方および後方からの衝突や横転が発生した際に、車両から自動的にSOSコールを発信するシステムです。コールセンターの専門のスタッフが車両からの送信を24時間体制で受け、必要に応じて救急や消防などの機関に通報します。同時に、衝突の状況、乗員数、モデル名、ボディ・カラーといった救急機関が必要とするデータを、車両の正確な位置とともに伝えます。これにより、ドライバーが事故の衝撃で意識を失っている場合でも、的確かつスピーディな救急対応が可能になります。また、自車の近くで事故が発生したり車内で急病人が出た場合でも、必要に応じて手動で車内のSOSボタンを押し、BMW SOSコールを起動させることも可能です。

※ BMW SOSコールについては、株式会社プレミアム・エイドから直接お客様に対して提供されます。



**BMWテレサービス**：BMWテレサービスは、車両の通信機能を利用し、車両のメンテナンス、バッテリー電圧の低下などの情報を、自動的に担当のBMW正規ディーラーに通知する機能です。例えば、自動テレサービス・コールは車両からメンテナンス情報（エンジンオイル、ブレーキパッド等）を自動的に正規ディーラーへ通知。車両からの情報をサービス担当者が事前に確認できることで、入庫後のメンテナンスを迅速に行えます。路上故障等のクルマのトラブルにはBMWエマージェンシー・サービスが対応します。コールセンターのオペレーターと接続する際、音声通話に加えて、車両の現在位置情報やステータス（燃料残量、走行状況等）といったデータも自動的に送信するため、迅速な対応が可能となります。

## BMW ConnectedDrive. つながることで、BMWの喜びがさらに広がる。

日々の安全・安心を追求したBMWコネクテッド・ドライブ・スタンダードに加え、カー・ライフをさらに充実させるサービスを提供します。最新情報や話題のエンターテインメントを車内で愉しめ、利便性の高い機能も車内外で幅広く利用できます。



**BMWドライバー・サポート・デスク**：BMWドライバー・サポート・デスクは、コールセンターのオペレーターが24時間365日、運転中のドライバーに代わってさまざまな情報を調べます。目的地までの道のりや特定の飲食店などのロケーションも、車両の現在位置をベースに速やかに提供可能。特別な日を演出する穴場のレストランなど、具体的なリクエストにも可能な限り対応。オペレーターが調べた位置情報は車両に送信され、ナビゲーション画面に表示されます。



**BMWリモート・サービス**：BMWリモート・サービスは、スマートフォン\*専用アプリ「My BMW Remote」を介して、BMWを遠隔操作できるサービスです。駐車した車両の位置を地図上で確認したり、夜間の駐車場でスマートフォンを使ってヘッドライトを点滅させてクルマの位置を知ることができます。また、車外からベンチレーションを起動させ、車内の空気を入れ替えることもできます。さらに、ドアのロックやロック解除が行えます。

\*一部機種やOSによっては、ご利用いただけない場合があります。



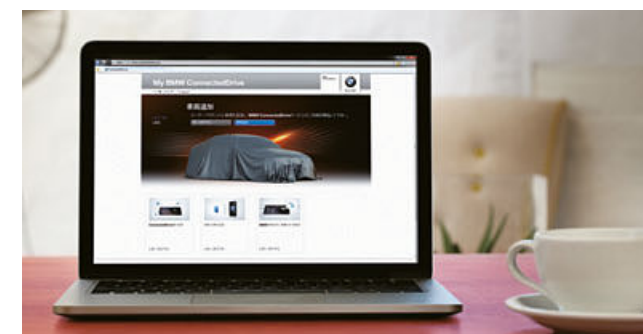
**コネクテッド・ドライブ・サービス**：BMWオンラインでは車載通信モジュールを介して、経済、スポーツ、エンターテインメントなどのニュースや、天気の情報を読覧できます。走行中、テキストの読み上げ機能により運転しながらニュースを聞くこともできます。また、BMW専用アプリ「BMW Connected」をダウンロードすることにより、BMW公認アプリと連携して、例えば世界中の音楽やスポーツ、ニュース、ラジオなどのコンテンツを愉しめるBMW Appsが利用できます。

## BMW ConnectedDrive Store.




BMWコネクテッド・ドライブのサービスをいつでも購入できるBMWコネクテッド・ドライブ・ストア。ご希望のサービスをWeb上で購入し、すぐにご利用いただけます。



ユーザー専用ポータルサイト「My BMW ConnectedDrive」[www.bmw-connecteddrive.jp](http://www.bmw-connecteddrive.jp)にてユーザー・アカウントを作成。ログインしていくつかの必要な情報を入力後、メニュー内の「Store」からご希望のサービスを購入できます。



BMWコネクテッド・ドライブ・ストアでは、以下のサービスがご購入できます。

-  コネクテッド・ドライブ・サービス
-  BMWリモート・サービス
-  BMWドライバー・サポート・デスク

\* モデルにより装備の設定、およびBMWコネクテッド・ドライブ・ストアにて購入可能なサービスが異なります。

\* 本サービスは、BMWが契約する事業者が提供するモバイル・ネットワークの電波が届かない場所ではご利用いただけない場合があります。

\* 写真はイメージであり、実際の車両と異なる場合があります。また、画面の表示内容はモデルにより異なる場合があります。



# EQUIPMENT AND OVERVIEW.

## EQUIPMENT

デザイン・ピュア・エクストラヴァガンス、標準／オプション装備

## COLORS, UPHOLSTERY AND INTERIOR TRIMS

ボディ・カラー、シート・マテリアル&カラー、インテリア・トリム、インテリア・カラー

## BMW INDIVIDUAL

## TECHNICAL DATA

## BMW SERVICE AND BMW FINANCIAL SERVICES



# THE BMW X6.



【01/03】スペース・グレーのボディ・カラーに19インチ Yスポーク・スタイリング595 アロイ・ホイール<sup>※</sup>を装着した、BMW X6 xDrive35i。  
【02】人間工学に基づいて設計されたコックピットには、10.2インチのコントロール・ディスプレイを装備。操作性に優れたマルチファンクション・スポーツ・レザー・ステアリング・ホイールが、スポーティな雰囲気印象づけます。

【04】ブラックのダコタ・レザーのシートが、インテリアの精悍さを強調します。  
【05】19インチ Yスポーク・スタイリング594 アロイ・ホイール：9J×19ホイール、255/50R19タイヤ（ランフラット・タイヤ / サマー・タイヤ）

<sup>※</sup> 19インチ Yスポーク・スタイリング595 アロイ・ホイールは、Original BMW Accessoriesとして設定が可能です。

<sup>※</sup> 写真は日本仕様とは一部異なります。また、一部オプションを含みます。

# THE BMW X6 デザイン・ピュア・エクストラヴァガンス。

## エクステリア：

- 20インチ Vスポーク・スタイリング597 アロイ・ホイール：(フロント)10J×20ホイール、275/40R20タイヤ、(リア)11J×20ホイール、315/35R20タイヤ [ランフラット・タイヤ / サマー・タイヤ]  
\* スノー・チェーンは装着できません。
- 20インチ スタースポーク・スタイリング491 アロイ・ホイール(ブラック・ペイント)：(フロント)10J×20ホイール、275/40R20タイヤ、(リア)11J×20ホイール、315/35R20タイヤ [ランフラット・タイヤ / サマー・タイヤ]  
\* スノー・チェーンは装着できません。
- デザイン・ピュア・エクストラヴァガンス・エクステリア：専用デザイン(エア・インテークの中央に施されたバー、サイド・エア・インテーク・フィニッシャー(セリウム・グレー)、セリウム・グレーのエレメント(フロント・エプロン・ステンレス・フィニッシャー、キドニー・グリル・バー前面、キドニー・フレーム、ドア・ミラー、エア・ブリーザー、ウインドー・フレーム・モールディング、テール・ゲートのフィニッシャー、リヤ・スカート・ステンレス・フィニッシャー)
- アルミニウム・ランニング・ボード(セリウム・グレー)

\* M Sportには設定できません。

デザイン・ピュア・エクストラヴァガンス・インテリアは、M Sportにも美しく調和します。

## インテリア：

- \* デザイン・ピュア・エクストラヴァガンス・インテリア(アイボリー・ホワイト / ブラック)：エクスクルーシブ・ナッパ・レザー・シート(カラー：アイボリー・ホワイト / ブラック)、アメリカン・オーク・ウッド・インテリア・トリム
- \* デザイン・ピュア・エクストラヴァガンス・インテリア(コニャック / ブラック)：エクスクルーシブ・ナッパ・レザー・シート(カラー：コニャック / ブラック)、ファインライン・ストライプ・ウッド・インテリア・トリム
- レザー・フィニッシュ・ダッシュボード(ブラック、ウォークナッパ・レザー、コントラスト・ステッチ付)
- フロント・コンフォート・シート
- フロント・ベンチレーション・シート
- 専用リモート・コントロール・キー

デザイン・ピュア・エクストラヴァガンス・インテリアは、エクスクルーシブ・ナッパ・レザーのコンフォート・シートを採用。アイボリー・ホワイト / ブラックとコニャック / ブラックの2種類のバイ・カラーからお好きなカラーをお選びいただけます。



01



02

- 【01】 コニャック / ブラックのバイ・カラーが印象的なエクスクルーシブ・ナッパ・レザー・シート(グレーのコントラスト・ステッチ付)は、上質なエレガンスを演出します。  
【02】 高級感に満ちたダイナミクス。ドライバー中心に設計されたインテリアとマルチファンクション・スポーツ・レザー・ステアリング・ホイール(シフト・パドル付)は、常に最適な操作性を約束します。

03



04



06



07



05



08

- 【03/06】 ブラック・サファイアのボディ・カラーにオプションの20インチ スタースポーク・スタイリング491 アロイ・ホイール(ブラック・ペイント)を装着した、BMW X6 xDrive50i。  
【04】 コニャックのカラーを採用したインストルメント・パネル下部とファインライン・ストライプ・ウッド・インテリア・トリムの組み合わせは、丹念に仕上げたレザー・インテリアをより完璧なものにします。  
【05】 エア・ブリーザーは、フロント・ホイール・ハウスに流れ込む空気をフロント・ホイール・アーチ後方のエアダクトから放出することで、ホイール周辺で発生する乱気流を抑え、空気抵抗を低減。燃料消費量とCO<sub>2</sub>排出量の削減に貢献します。  
【07】 アルミニウム・ランニング・ボードには、セリウム・グレーのブラッシュド・アルミを採用。クルマの外観の個性を際立たせ、乗降時の利便性を高めます。  
【08】 20インチ Vスポーク・スタイリング597 アロイ・ホイール\*:(フロント)10J×20ホイール、275/40R20タイヤ、(リア)11J×20ホイール、315/35R20タイヤ [ランフラット・タイヤ / サマー・タイヤ]

\* スノー・チェーンは装着できません。

## THE BMW X6 M SPORT.

powered by 

## エクステリア：

- 20インチ M ライト・アロイ・ホイール・ダブルスポーク・スタイリング469M：(フロント)10J×20ホイール、275/40R20タイヤ、(リア)11J×20ホイール、315/35R20タイヤ(ランフラット・タイヤ/サマー・タイヤ)  
\* スノー・チェーンは装着できません。
- M エアロダイナミクス・パッケージ  
(フロント・エプロン、サイド・スカート、リア・スカート、ワイド・ホイール・アーチ)
- エア・ブリーザー(ハイグロス・ブラック仕上げ)
- BMW Individual ハイグロス・シャドー・ライン・エクステリア  
(ブラック・サイド・ウインドー・フレーム・モールディング(光沢仕上げ))
- BMW Individual アルミニウム・ライン・エクステリア
- デュアル・エキゾースト・テールパイプ(クローム仕上げ)
- M エクステリア・バッジ
- アダプティブ M サスペンション
- \* ダイナミック・ドライブ、ダイナミック・パフォーマンス・コントロール

## インテリア：

- ドア・シル・プレート(Mロゴ付)
- マルチファンクション M スポーツ・レザー・ステアリング・ホイール(シフト・パドル付)
- スポーツ・シート(運転席&助手席)
- ダコタ・レザー・シート(カラー:アイボリー・ホワイト、コーラル・レッド、ブラック)
- エクスクルーシブ・ナッパ・レザー・シート(エクステンド・レザー)\*<sup>1</sup>  
(カラー:アイボリー・ホワイト/ブラック、コニャック/ブラック)
- BMW Individual メリノ・レザー・インテリア(エクステンド・レザー)  
(カラー:クリオロー・ブラウン、アマロ・ブラウン、スモーク・ホワイト、ナツメグ、トープ)
- アメリカン・オーク・ウッド・インテリア・トリム
- M フットレスト\*<sup>2</sup>
- BMW Individual アンソラジット・ルーフ・ライニング
- M Sport専用リモート・コントロール・キー

\*1: デザイン・ピュア・エクストラヴァガンス・インテリアとして設定可能です。  
\*2: 左ハンドル仕様車にのみ設定されます。

M Sportは、デザイン・ピュア・エクストラヴァガンス・インテリアとも見事に調和します。

特別な一台を手にするための選択肢、BMW Individual の装備の数々は、M Sportにさらなる魅力をもたらす最適なオプションです。

01



- [01] マルチファンクション M スポーツ・レザー・ステアリング・ホイールは優れたグリップをもたらし、迅速なシフト・チェンジを可能にするシフト・パドルも装備されます。  
[02] 洗練かつ精悍なデザインの電動調節式スポーツ・シート(運転席&助手席)は、最適なラテラル・サポートをもたらします。

02



03



04



05



06



07



- [03/05] フラメンコ・レッド・プリリアント・エフェクトのボディ・カラーのBMW X6 M Sport。  
[04] 洗練された雰囲気を出すBMW Individual アンソラジット・ルーフ・ライニングが、室内にさらなる個性をもたらします。  
[06] ドアを開けた瞬間、Mロゴをあしらった特徴的なドア・シル・プレートが、ドライビングの興奮を予感させます。  
[07] 20インチ M ライト・アロイ・ホイール・ダブルスポーク・スタイリング469M\*:(フロント)10J×20ホイール、275/40R20タイヤ、(リア)11J×20ホイール、315/35R20タイヤ(ランフラット・タイヤ/サマー・タイヤ)

\* スノー・チェーンは装着できません。

## ドライバー・サポート機能が追求する、さらなる喜び。 安全性と快適性に支えられた、至福のドライビングを。

思いのままにBMWを駆る。その喜びを100%満喫していただくために、BMW X6は、運転を支援する革新的な機能を装備しています。インテリジェントな先進テクノロジーを駆使し、走行中の予期せぬ危険や疲労につながる操作からドライバーを解放します。旅先のロング・ドライブでも毎日の通勤でも、ストレスを感じさせない自由な走りをご堪能ください。



- 【01/02】 **ドライビング・アシスト・プラス (ACC / アクティブ・クルーズ・コントロール (ストップ&ゴー機能付)、レーン・ディパーチャー・ウォーニング (車線逸脱警告システム)、前車接近警告機能、衝突回避・被害軽減ブレーキ)\*1\*2**：安全性や快適性を高める4つの革新的なドライバー支援システムを標準装備。ACC / アクティブ・クルーズ・コントロールは、ドライバーが任意に設定した速度をベースに、先行車との車間距離を維持しながら自動で加減速を行い、高速走行をサポート。車両停止や再加速も自動で行うため、渋滞時の運転負担を軽減します。レーン・ディパーチャー・ウォーニングは、車線からクルマが逸脱しそうになると、ステアリング・ホイールを振動させてドライバーに注意を促します。前車接近警告機能は、常に前方をモニターしており、先行車に接近すると、まず予備警告として、メーター・パネルおよびBMWヘッドアップ・ディスプレイ\*3の警告灯で注意を喚起します。急速に接近した場合は緊急警告が作動し、警告音を発して、衝突を避けるように強く促すとともに、システムが予めブレーキ圧を高め、ドライバーのブレーキ操作時に瞬時に最大の制動力を発揮できるよう備えます。ステアリングやブレーキの操作など、ドライバーによる事故回避行動がないまま、衝突が不可避と判断された場合、システムが自動的にブレーキをかけて先行車との衝突回避・被害軽減を図ります。この衝突回避・被害軽減ブレーキは、歩行者に対しても作動します。
- 【03】 **レーン・チェンジ・ウォーニング**：20km/h以上で走行中にリア・バンパーに組み込まれたセンサーが、ドライバーから死角になる左右後方の車両や、追い越し車線上を急接近してくる車両を認識し、ドア・ミラー内側に組み込まれたインジケータを点灯させ、ドライバーに警告します。また、ターン・インジケータがオンの際には、インジケータが点滅するとともにステアリングの振動によっても注意を促します。



- 【04】 **BMWナイト・ビジョン (歩行者、動物検知機能付)**：フロント・グリル内に設置された赤外線カメラにより最長100m先までの人や動物の姿をコントロール・ディスプレイに映し出します。人や動物に接近すると、警告を表示してドライバーに知らせます。コントロール・ディスプレイに画像を表示させていない場合でも、BMWヘッドアップ・ディスプレイ\*3に警告が表示されます。
- 【05】 **トップ・ビュー、サイド・ビュー・カメラ**：車の周囲の状況をコントロール・ディスプレイで確認することができます。車両周辺を真上から見た画像を合成して表示しドライバーに認識させるトップ・ビュー機能と、サイド・ビュー・カメラが見通しの悪い路地や駐車場の出口などでの視認性を高め、快適かつ安全なドライブに貢献します。
- 【06】 **BMWヘッドアップ・ディスプレイ**：現在の走行速度や、ナビゲーション・システムで設定したルート案内の矢印表示など、運転に必要なさまざまな情報を、ドライバーの自然な視界に直接映し出します。表示の高さと明るさは個別に調節が可能。ドライバーは視線を大きく移動する必要がなく、常に前方に集中することができます。

\*1：レーン・ディパーチャー・ウォーニングは60km/h以上、前車接近警告および衝突回避・被害軽減ブレーキは5-210km/h、歩行者検知機能は10-60km/hでの走行時に作動します。

\*2：ご使用前には、取扱説明書にて各機能の原理や操作方法を必ずご確認ください。運転者には、いかなる場合でも安全運転を行う義務があります。本機能は、運転者が責任を持って安全運転を行うことを前提とした「運転支援技術」であり、運転者に代わって車が自律的に安全運転を行う、完全な自動運転ではありません。システムの認識性能には限界があるため、路面状況や気象条件等によってはシステムが作動しない場合や、不適正にまたは理由なく作動する可能性があります。そのため、安全確認や運転操作をシステムに委ねる運転は、重大な事故につながる危険があります。常にご自身の責任で交通状況に注意し安全運転を心がけてください。

\*3：モデルにより装備の設定が異なります。

■ = 標準装備 □ = オプション装備 \* = モデルにより設定が異なります。

## EQUIPMENT HIGHLIGHTS.



- 【01】 **電動ガラス・サンルーフ (チルト&スライド、コンフォート・オープン / クローズ機能、挟込防止機能付)**
- 【02】 **アルミニウム・ランニング・ボード**：ブラッシュド・アルミ、ラバー・インサート付。スタイリッシュなデザインがクルマを引き立て、乗り降りの際にも便利です。(デザイン・ビュア・エクストラヴァガンス・エクステリアとして設定可能)
- 【03】 **Bang&Olufsen ハイ・エンド・サラウンド・サウンド・システム**：最新のDirac Dimensionsテクノロジーを採用。16個のスピーカーが、開放的で臨場感溢れる音響空間と優れた音響特性を生み出します。スイッチを入れると自動的にせり上がるダッシュボード上部のセンター・スピーカーと、音量および音質の自動調整機能も装備。センター・スピーカーでは、ミッド・レンジ・スピーカー1個とBang&Olufsen社のアコースティック・レンズ・テクノロジーにより、車内のどのシートに座っても一貫した高品位サウンドを愉しめます。(Bang&Olufsen (BANG & OLUFSEN®) はBang & Olufsen a/s社の登録商標です)
- 【04】 **アダプティブLEDヘッドライト**：ハイ / ロービーム、フロント・ターン・インジケータ、スモール・ライト・リング、アクセント・ライン、コーナリング・ライト、フロント・サイド・マーカーにLEDを採用。パワフルな白色光は、優れた視認性を発揮します。光軸自動調整機構付。
- 【05】 **ソフト・クローズ・ドア**：ドアを閉める際、最後は電動でゆっくりと確実に閉まります。
- 【06】 **マルチファンクション M スポーツ・レザー・ステアリング・ホイール (シフト・パドル付)**：厚みのあるリムと、Mモデル伝統の親指がフィットする特徴的な形状によって確実なグリップをもたらします。
- 【07】 **マルチファンクション・スポーツ・レザー・ステアリング・ホイール (シフト・パドル付)**：操作性に優れ、スポーティなドライビングに広がる3本スポークのステアリング・ホイールです。ステアリングの一部がクローム仕上げとなり、よりスポーティな空間を演出します。
- 【08】 **BMW Individual ファイン・ウッド・スポーツ・レザー・ステアリング・ホイール (シフト・パドル付)\***：ステアリング・ホイール下部は、BMW Individual インテリア・トリムと同じ仕様になります。

\* BMW Individual インテリア・トリムおよび、ステアリング・ホイール・ヒーティングとの組み合わせで設定可能です。

※写真は日本仕様とは一部異なります。また、一部オプションを含みます。

## EQUIPMENT HIGHLIGHTS.



- 【01】 **ドライビング・パフォーマンス・コントロール (ECO PROモード付)**：センター・コンソールに配置されたスイッチを押すだけで、ドライバー好みの走りのスタイルが選択できます。例えば、「コンフォート」を選べばエンジンとトランスミッションは標準設定になります。「ECO PRO」なら、効率を高める設定。そして「スポーツ」を選択すると、よりダイナミックなドライビングを愉しめる設定に変わります。
- 【02】 **iDriveコントローラー**：シンプルかつ直観的な操作で、コントロール・ディスプレイに表示されるさまざまな機能を設定できます。上部のタッチ・パッドを使えば、指による文字入力や、地図の拡大／縮小が可能です。
- 【03】 **カップ・ホルダー**：センター・コンソールに、カバー付きのカップ・ホルダー(2個)、リヤ・センター・アームレストにカップ・ホルダー(2個)を装備。
- 【04】 **リヤ・エンターテインメント・システム・プロフェッショナル(左右独立10.2インチ ディスプレイ、Blu-rayプレーヤー、HDMIインターフェイス)**：運転席、助手席のシートバックには、左右独立10.2インチのカラー・ディスプレイを装備。
- 【05】 **xDriveステータス**：コンパスや、イラストと角度で表示するクルマの傾斜角など、オフロード走行に関する情報を、インストルメント・パネルとコントロール・ディスプレイに映し出します。
- 【06】 **HDDナビゲーション・システム**：文字情報も鮮明に表示する10.2インチの高解像度カラー・ワイド・ディスプレイを採用。視認性に優れた地図デザインと、特徴的な建造物を目印にした描写表示で、容易に現在位置を把握できます。渋滞箇所などの情報をリアルタイムで提供するVICIS 3メディアと、広範囲の交通情報を利用できるITSスポットに対応。広域での交通情報をもとに最適な走行ルートをご案内します。また、落下物や天候などに関する安全運転支援情報もご提供します。地図データは、ご登録日より3年間、年2回無料で更新\*1できます。※ ITSスポット®は国土交通省の登録商標です。
- 【07】 **マルチ・ディスプレイ・メーター・パネル**：文字を拡大表示したり、警告やメニュー表示を大きくすることにより、走行時の快適性や安全性を高めます。ドライビング・パフォーマンス・コントロールのボタンを操作すると、メーター・パネルの表示が走行モードに応じて変化し、色の違いでドライビングの雰囲気演出。また、スポーツ・モードを選択すると、現在の速度と回転数が表示されます。
- 【08】 **4ゾーン・オートマチック・エア・コンディショナー**：前後左右独立調節式のエア・コンディショナー。車両後方の空調を個別にコントロールすることができます。リヤの吹き出し口などが含まれます。
- 【09】 **フロント・ベンチレーション・シート**：座面とバックレストのベンチレーターがシート表面に開けられた微小な穴から送風し、ドライビングの快適性を高めてくれます。

■ = 標準装備 □ = オプション装備 \* = モデルにより設定が異なります。



- 【10】 **アンビエント・ライト**：「ウエルカム」モードと、3色のLEDによる9パターンの照明デザインが含まれます。また、快適なインテリアを演出する数多くの照明も装備しています。ドア・ハンドル照明やフットウェル・ライトにより、夜間でのクルマへの乗り降りがより安全に行えます。
- 【11】 **リヤ・シート**：後部座席は、ダイナミックで優美なクーペ・スタイルにふさわしく、2シーターに見えるデザインを採用しながら、3名分のゆとりあるスペースを提供します。
- 【12】 **BMW Individual レザー・フィニッシュ・ダッシュボード\*2**：インストルメント・パネルの上部がブラック、またはスコッチ・ダークのウォークナップ・レザー(コントラスト・ステッチ付)、インストルメント・パネルの下部がシートと同色のメリノ・レザー(コントラスト・ステッチ付)となります。
- 【13】 **ニーパッド**：フロント・センター・コンソール下部にドライバーと助手席乗員用として装備されています。特に高速でコーナーを走行する際に、運転姿勢をしっかりとサポートします。
- 【14】 **スポーツ・シート(運転席&助手席)**：電動調節式サイド・サポート付シートバックによって乗員をしっかりとホールドします。バックレストの角度、シートの前後、角度、高さ調節が可能で、大腿部を支えるサイ・サポート(マニュアル調節式)も装備。
- 【15】 **コンフォート・アクセス**：リモート・コントロール・キーをポケット、ブリーフケース、ハンドバッグなどに入れたまま、ドアのロック／ロック解除、さらにエンジンの始動／停止もできるシステムです。荷物で手がふさがっている時に便利なテールゲートのスマート・オープン／クローズ機能付。(デザイン・ビュア・エクストラヴァガンス・エクステリア装備車の場合、スマート・オープン／クローズ機能は設定されません)  
※ 車両から発信される電波が、植込み型心臓ペースメーカー等の機器に影響を与える可能性があります。詳しくはBMW正規ディーラーにお問い合わせください。

\*1：更新をディーラーで行う場合は、別途工費が発生いたします。詳しくはお近くのBMW正規ディーラーにお問い合わせください。

\*2：BMW Individual エクステンド・レザー・メリノとの組み合わせで設定可能です。

※ 写真は日本仕様とは一部異なります。また、一部オプションを含みます。

## WHEELS AND TYRES.



- 【01】 20インチ Yスポーク・スタイリング451 アロイ・ホイール\* : (フロント)10J×20ホイール、275/40R20タイヤ、(リヤ)11J×20ホイール、315/35R20タイヤ〔ランフラット・タイヤ/サマー・タイヤ〕
- 【02】 20インチ スタースポーク・スタイリング491 アロイ・ホイール(ブラック・ペイント)\* : (フロント)10J×20ホイール、275/40R20タイヤ、(リヤ)11J×20ホイール、315/35R20タイヤ〔ランフラット・タイヤ/サマー・タイヤ〕
- 【03】 19インチ Yスポーク・スタイリング594 アロイ・ホイール : 9J×19ホイール、255/50R19タイヤ〔ランフラット・タイヤ/サマー・タイヤ〕

\* スノー・チェーンは装着できません。

## ORIGINAL BMW ACCESSORIES.



- 【01】 スキー&スノーボード・バッグ
- 【02】 レザー・キー・ケース
- 【03】 オールウェザー・フロア・マット
- 【04】 BMWジュニア・シート・クラス1 ISOFIX
- 【05】 21インチ BMW M Performance ダブルスポーク・スタイリング599M\*

\* 別途部品が必要となります。  
※ 写真は日本仕様とは一部異なります。

□ = オプション装備    \* = モデルにより設定が異なります。

比類なきドライビング・プレジャーをもたらす、胸高まる体験を約束するBMW。その感動をBMW純正パーツ&アクセサリがさらに深めます。卓抜したアイデアから生まれ、個性的なデザインと優れた機能性を実現したBMW純正パーツ&アクセサリは、エクステリア、インテリア、トランスポーターション、セーフティなど、あなたのお望みに応える多彩なラインアップをご用意しています。BMW/パーツ、アクセサリについての詳しい内容につきましては、お近くのBMW正規ディーラー ショールームまでお問い合わせください。詳しい資料をご用意しております。

# COLORS.

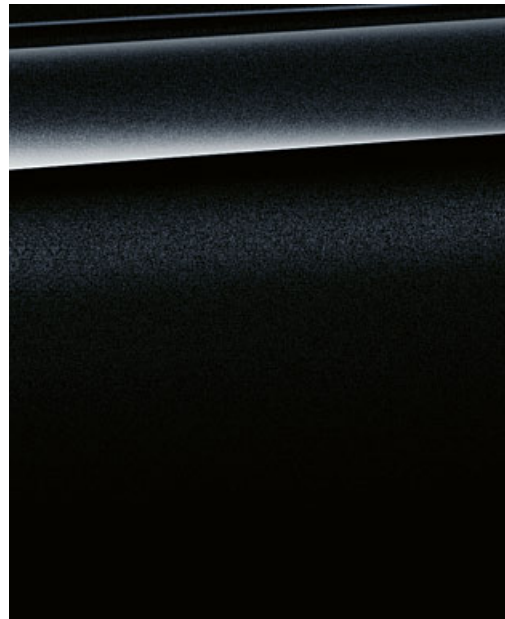
## ボディ・カラー



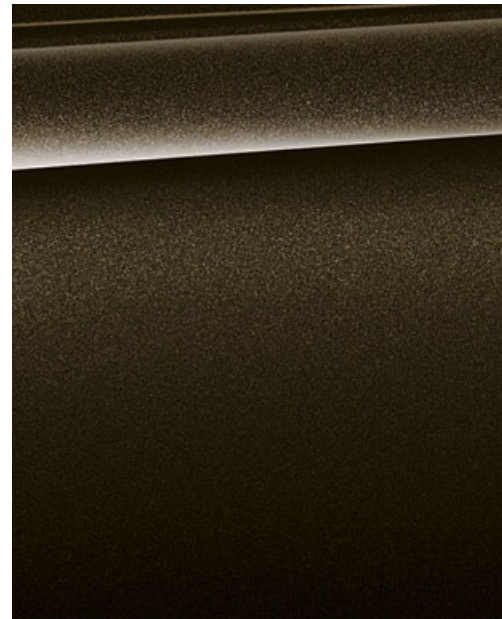
ソリッド・カラー 300 アルピン・ホワイトⅢ\*1



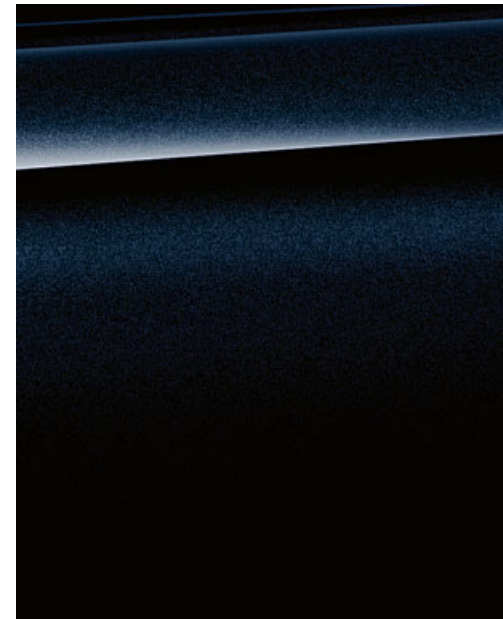
ソリッド・カラー 668 ブラックⅡ\*2



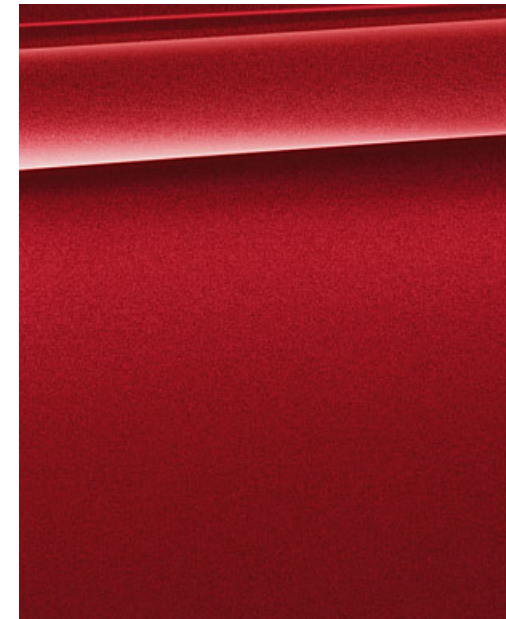
メタリック・カラー 475 ブラック・サファイア



メタリック・カラー C07 スパークリング・ストーム・プリリアント・エフェクト\*2



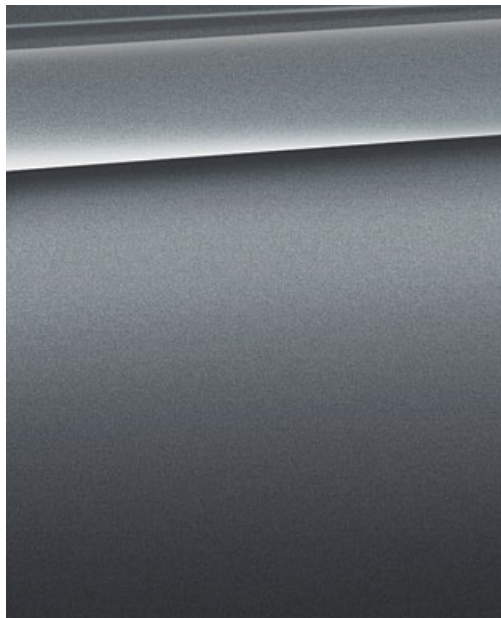
メタリック・カラー 416 カーボン・ブラック\*1



メタリック・カラー C06 フラメンコ・レッド・プリリアント・エフェクト



メタリック・カラー A96 ミネラル・ホワイト



メタリック・カラー A52 スペース・グレー

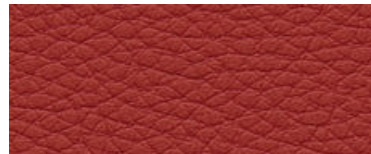
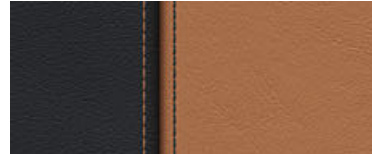
\*1: M Sport にのみ設定可能です。

\*2: Standard にのみ設定可能です。

【Color samples】ここではBMW X6でお選びいただける、多彩なカラーと素材のパリエーションをご紹介します。お好きな色を選択したり、豊富な素材との組み合わせを楽しみながら、あなたの個性にぴったりの一台をコーディネートしてください。ただし、これらのサンプルはボディ・カラー、インテリア・カラー、シート・マテリアル&カラー、インテリア・トリムのイメージをお伝えるもので、印刷の都合上実際の色と異なる場合があります。詳しくはお近くのBMW正規ディーラーにお問い合わせください。実物により近い色をご覧いただけるオリジナル・カラー・サンプルをご用意しております。

# COLORS.

## シート・マテリアル&カラー



ダコタ・レザー LCSW ブラック  
インテリア・カラー: ブラック

エクスクルーシブ・ナッパ・レザー NARQ  
コニャック / ブラック\*1\*2  
インテリア・カラー: ブラック

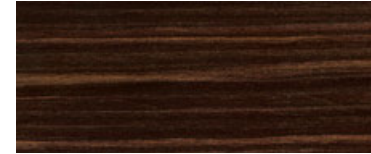
ダコタ・レザー LCD1 コーラル・レッド\*3\*4  
インテリア・カラー: ブラック

ダコタ・レザー LCEW アイボリー・ホワイト\*4  
インテリア・カラー: ブラック



エクスクルーシブ・ナッパ・レザー NAEN  
アイボリー・ホワイト / ブラック\*1\*5  
インテリア・カラー: ブラック

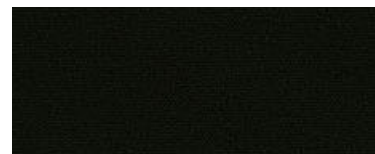
## インテリア・トリム



4CV アメリカン・オーク・ウッド・トリム\*5

4D0 ファインライン・ストライプ・ウッド・トリム\*2

## インテリア・カラー



ブラック

\*1: フロント・コンフォート・シートと組み合わせたデザイン・ビュア・エクストラヴァガンス・インテリアで設定可能です。  
\*2: デザイン・ビュア・エクストラヴァガンス・インテリア(コニャック / ブラック)に標準装備。  
\*3: M Sportにのみ設定可能です。  
\*4: コンフォート・パッケージとの組み合わせは設定できません。  
\*5: デザイン・ビュア・エクストラヴァガンス・インテリア(アイボリー・ホワイト / ブラック)に標準装備。

# BMW Individual

個性を表現する方法。



BMW Individual ボディ・カラー  
(パイライト・ブラウン)、  
20インチ BMW Individual  
Vスポーク・スタイリング5511 アロイ・ホイール(オービット・グレー)



## BMW X6. BMW Individualが、感性を刺激する。

BMWを駆るということは、それ自身が個性を主張している証です。しかし、自分のBMWをより個人的に演出したいと願っている人たちも少なくありません。BMW Individual は、さらに特別な一台を手に入れるための無限とも思われる可能性をご提供することで、お客様のご要望にお応えします。

それぞれのモデルの個性に調和するように開発されているBMW Individual は、BMW X6にも厳選された極上のオプション装備をご用意しています。見る角度や光の当たり方によって豊かに表情を変える魅力溢れるボディ・カラー。色合いと使用範囲に独自のごだわりを感じさせるレザーは、計算され尽くしたコントラストとステッチのカラー・アクセントにより完璧さを極めています。また、インテリアには、曇りのない艶めきを放つピアノ・フィニッシュや最高級のウッドトリム、さらに、最上のレザーを使用しています。

そして、これらの素材の素晴らしさをさらに引き出すことができるのが、BMW Individual のクラフトマンシップです。手作業によりスタイリッシュかつ完璧さを極める匠の技が、すべてのお客様のご要望にお応えします。極めて個人的なリクエストであっても、理想の一台を実現させることこそが、私たちが唯一目指すゴールなのです。



パーフォレーテッド(小孔)を施し、  
コントラスト・カラーのバイピングとステッチをあしらった  
BMW Individual エクステンド・レザー・メリノ(トープ)の  
フロント・コンフォート・シート。



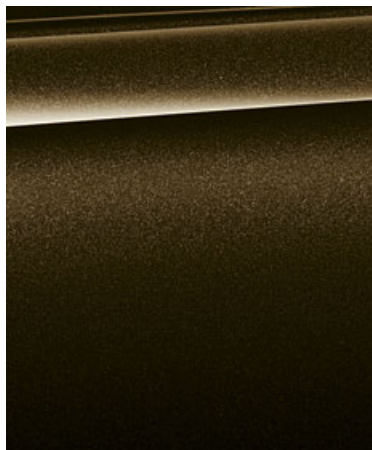
BMW Individual エクステンド・レザー・メリノ(トープ)  
BMW Individual レザー・フィニッシュ・ダッシュボード  
BMW Individual インテリア・トリム(セン・ライト・ブラウン・ウッド)  
BMW Individual ファイン・ウッド・スポーツ・レザー・ステアリング・ホイール(シフト・パドル付)

# BMW INDIVIDUAL COLORS.

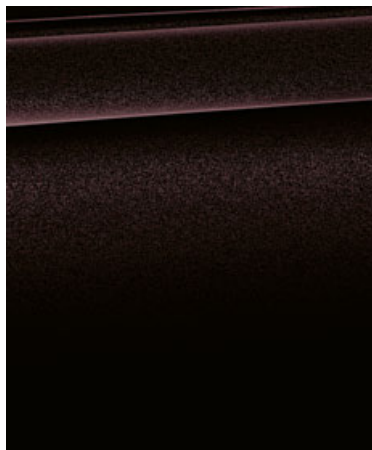
## BMW INDIVIDUAL ボディ・カラー



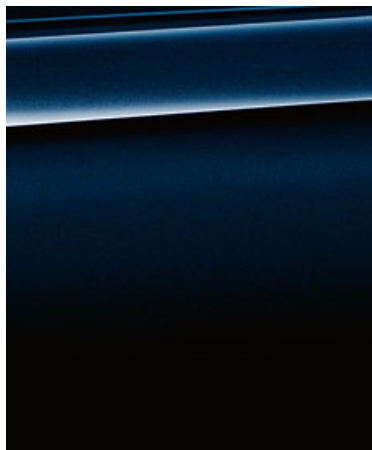
メタリック・カラー X01 パール・シルバー



メタリック・カラー X13 バイライト・ブラウン

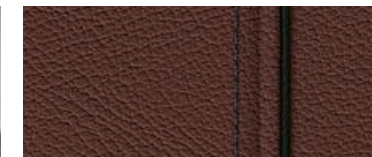


メタリック・カラー X03 ルビー・ブラック



メタリック・カラー S34 アズライト・ブラック

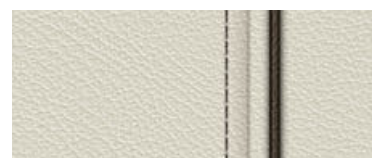
## BMW INDIVIDUAL シート・マテリアル&カラー



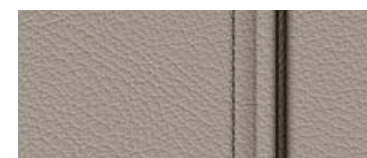
エクステンド・レザー・メリノ ZAP3  
クリオーロ・ブラウン インテリア・カラー: ブラック



エクステンド・レザー・メリノ ZAP5  
アマロ・ブラウン インテリア・カラー: ブラック



エクステンド・レザー・メリノ ZAFU  
スモーク・ホワイト インテリア・カラー: ブラック



エクステンド・レザー・メリノ ZAN3  
トープ インテリア・カラー: ブラック

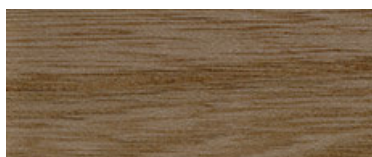


エクステンド・レザー・メリノ ZAML  
ナツメグ インテリア・カラー: ブラック

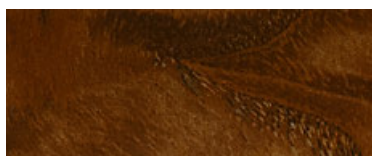
## BMW INDIVIDUAL インテリア・トリム



XE7 ピアノ・フィニッシュ・ブラック・トリム



XEW セン・ライト・ブラウン・ウッド・トリム



4WC アッシュ・ヴァルカーノ・ブラウン・ウッド・トリム

## BMW INDIVIDUAL インテリア・カラー／ルーフライニング



775 アンソラジット・ルーフ・ライニング



ブラック

【Color samples】BMW Individual は、BMW X6の魅力グレードアップさせるための多彩なカラーと素材をご用意しています。気品と風格に溢れたラインアップの中から、あなたの感性を表現する理想の組み合わせをお選びください。ただし、これらのサンプルは、カラーと素材のイメージをお伝えるもので、印刷の都合上、実際の色や質感と異なる場合があります。BMW正規ディーラーでは、光沢や立体感をより具体的にご覧いただけるオリジナルのカラー・サンプルをご用意しており、あなただけの理想の一台を仕立てるための、さまざまなリクエストにもお応えいたします。

※ 納車までにお時間をいただく場合があります。BMW Individual の詳細につきましては、BMW正規ディーラーにお問い合わせください。

	X6 xDrive35i		X6 xDrive50i	
	Standard	M Sport	Standard	M Sport
ステアリング・ホイール・ポジション	右		右/左	
型式	DBA-KU30S	DBA-KU30	CBA-KU44S	CBA-KU44

寸法		X6 xDrive35i		X6 xDrive50i	
		Standard	M Sport	Standard	M Sport
全長	mm	4,925		4,925	
全幅	mm	1,990		1,990	
全高	mm	1,700		1,700	
ホイールベース	mm	2,935		2,935	
トレッド(前/後)*1	mm	1,640/1,705	1,655/1,670	1,655/1,670	
最低地上高	mm	210		210	
ラゲージ・ルーフ容量	ℓ	580(後席折りたたみ時1,525)		580(後席折りたたみ時1,525)	

重量・定員		X6 xDrive35i		X6 xDrive50i	
		Standard	M Sport	Standard	M Sport
車両重量	kg	2,140[2,160*2]	2,150[2,170*2]	2,270[2,290*2]	2,320[2,340*2]
車両総重量	kg	2,415[2,435*2]	2,425[2,445*2]	2,545[2,565*2]	2,595[2,615*2]
定員	名	5		5	

エア・コンディショナー冷媒		X6 xDrive35i		X6 xDrive50i	
		Standard	M Sport	Standard	M Sport
種類/GWP値*3		R134a/1,430		←	
使用量	g	675		←	

\*1：装着するホイールによって、変更になる場合があります。

\*2：電動ガラス・サンルーフ装備車の場合。

\*3：フロン排出抑制法が定める環境影響度(GWP)の低減目標値は150、目標年度は2023年です。

性能		X6 xDrive35i		X6 xDrive50i	
		Standard	M Sport	Standard	M Sport
最小回転半径	m	5.9		5.9	
燃料消費率JC08モード(国土交通省審査値)*	km/ℓ	10.3		8.6	
平成27年度燃費基準		+10%達成		—	+10%達成
平成17年排出ガス基準		75%低減		50%低減	
主要燃費向上対策		無段階可変バルブ・リフト(バルブトロニック) 筒内直接噴射(高精度ダイレクト・インジェクション・システム) 吸排気無段階可変バルブ・タイミング(ダブルVANOS) 充電制御(ブレーキ・エネルギー回生システム) アイドリング・ストップ装置(エンジン・オート・スタート/ストップ) 電動パワー・ステアリング		無段階可変バルブ・リフト(バルブトロニック) 筒内直接噴射(高精度ダイレクト・インジェクション・システム) 吸排気無段階可変バルブ・タイミング(ダブルVANOS) 充電制御(ブレーキ・エネルギー回生システム) アイドリング・ストップ装置(エンジン・オート・スタート/ストップ)	

エンジン		X6 xDrive35i		X6 xDrive50i	
		Standard	M Sport	Standard	M Sport
型式		N55B30A		N63B44B	
種類		直列6気筒DOHCガソリン		V型8気筒DOHCガソリン	
総排気量	cc	2,979		4,394	
圧縮比：1		10.2		10.0	
最高出力	kW(ps)/rpm(EEC)	225(306)/5,800		330(450)/5,500	
最大トルク	Nm(kgm)/rpm(EEC)	400(40.8)/1,200-5,000		650(66.3)/2,000-4,500	
燃料供給装置		デジタル・モーター・エレクトロニクス(DME/電子燃料噴射装置)		デジタル・モーター・エレクトロニクス(DME/電子燃料噴射装置)	
燃料/タンク容量	ℓ	無鉛プレミアムガソリン/85		無鉛プレミアムガソリン/85	

駆動装置		X6 xDrive35i		X6 xDrive50i	
		Standard	M Sport	Standard	M Sport
駆動方式		4輪駆動		4輪駆動	
トランスミッション		電子油圧制御式8速AT		電子油圧制御式8速AT	
変速比(1速/2速/3速/4速/ 5速/6速/7速/8速/後退)		4.714/3.143/2.106/1.667/ 1.285/1.000/0.839/0.667/3.295		5.000/3.200/2.143/1.720/ 1.313/1.000/0.823/0.640/3.478	
最終減速比		3.154		3.154	

操向装置		X6 xDrive35i		X6 xDrive50i	
		Standard	M Sport	Standard	M Sport
ステアリング形式		ラック&ピニオン式、車速感応式パワー・ステアリング		ラック&ピニオン式、車速感応式パワー・ステアリング	

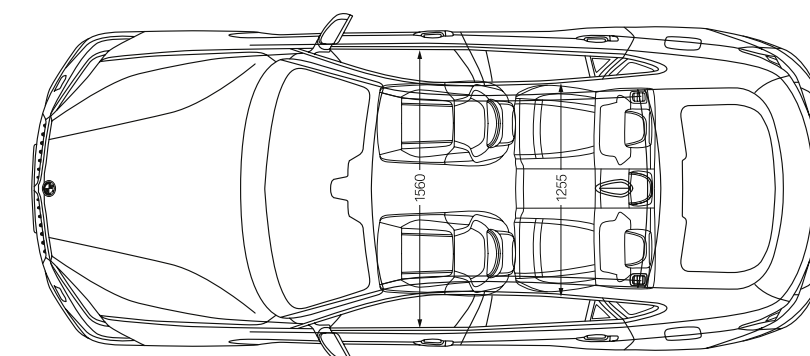
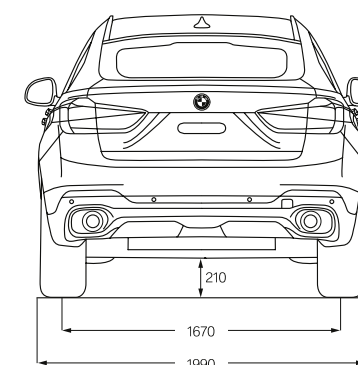
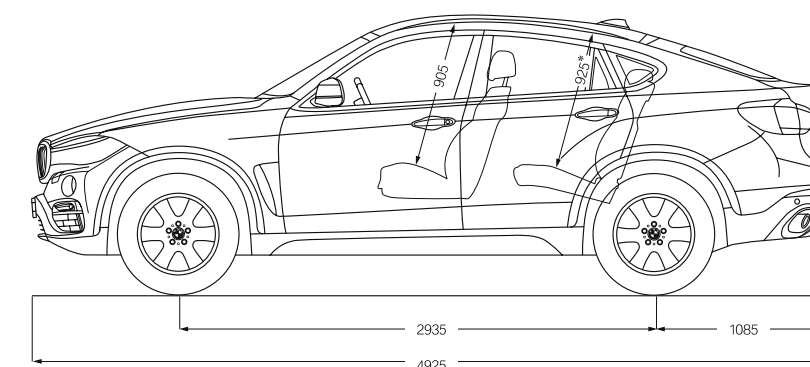
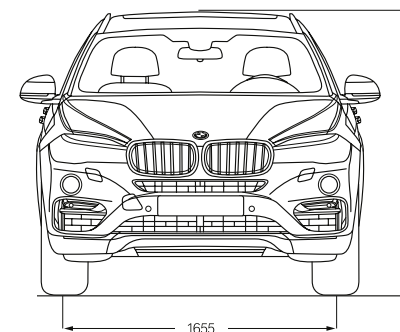
緩衝装置		X6 xDrive35i		X6 xDrive50i	
		Standard	M Sport	Standard	M Sport
前輪		ダブル・ウィッシュボーン式、コイル・スプリング、スタビライザー		ダブル・ウィッシュボーン式、コイル・スプリング、スタビライザー	
後輪		インテグラル・アーム式、 コイル・スプリング	インテグラル・アーム式、 電子制御エア・スプリング	インテグラル・アーム式、 コイル・スプリング	インテグラル・アーム式、 電子制御エア・スプリング

※ 燃料消費率は、定められた試験条件での値です。使用環境(気象、渋滞等)や運転方法(急発進、エアコン使用等)に応じて燃料消費率は異なります。

制御装置	X6 xDrive35i		X6 xDrive50i	
	Standard	M Sport	Standard	M Sport
主ブレーキ形式(前/後)	ベンチレーテッド・ディスク/ベンチレーテッド・ディスク		ベンチレーテッド・ディスク/ベンチレーテッド・ディスク	
制動力制御装置	ABS(アンチロック・ブレーキング・システム)		ABS(アンチロック・ブレーキング・システム)	
ブレーキ倍力装置	真空倍力式		真空倍力式	
駐車ブレーキ形式	電気・機械式(リーディング・トレーディング)		電気・機械式(リーディング・トレーディング)	

タイヤ/ホイール	X6 xDrive35i		X6 xDrive50i	
	Standard	M Sport	Standard	M Sport
タイヤ	255/50R19	(フロント) 275/40R20 (リヤ) 315/35R20	(フロント) 275/40R20 (リヤ) 315/35R20	(フロント) 275/40R20 (リヤ) 315/35R20
ホイール	9J×19アロイ Yスポーク・スタイリング594	(フロント) 10J×20 M ライト・アロイ (リヤ) 11J×20 M ライト・アロイ ダブルスポーク・スタイリング469M	(フロント) 10J×20 アロイ (リヤ) 11J×20 アロイ Yスポーク・スタイリング451	(フロント) 10J×20 M ライト・アロイ (リヤ) 11J×20 M ライト・アロイ ダブルスポーク・スタイリング469M

### 外観図(X6 xDrive50i Standard)



\* 中央席の場合、905mmとなります。

数値はモデルやオプションにより異なることがあります。詳しくは諸元表をご参照ください。  
外観図の詳細は日本仕様とは一部異なります。

単位:mm

- 記載の仕様、諸元は予告なく変更することがありますのでご了承ください。(この内容は2018年11月1日現在のものです)
- 記載の諸元やデータは国土交通省届出値を基にしていますので、メーカー公表値と異なる場合があります。また、一部ヨーロッパ仕様車値を含みます。
- 本カタログに記載の諸元やデータおよび写真は、日本で販売されるモデルとは細部で異なる場合があります。また一部オプションを含みます。
- 記載の事項および写真の著作権は、BMW AG(ドイツ)およびビー・エム・ダブリュー株式会社に帰属します。無断転載を禁じます。

製造事業者: BMW AG

## 至福のドライビングと共に、BMWライフを充実させる、卓越したサービス。

BMW車をご購入いただいたお客様には、最高のサービスと充実したケアをお約束いたします。コンディション・ベースド・サービス(CBS)は、エンジン・オイルや消耗部品などの状態をモニターし、メンテナンスが必要な場合はディスプレイに表示します。CBSによってモニターした情報は、BMWテレサービスが自動的にBMW正規ディーラーへ送信。担当スタッフは、受信し

### BMW SERVICE.



#### Service

BMWの正規ディーラー・ネットワークは全国に190余のサービス拠点を展開しています。専任のサービス・アドバイザーがカー・ライフ全般のご相談を承るとともに、ドイツ本国と同様のプログラムでトレーニングを受けた専属のメカニックが、BMW専用の診断器、スペシャル・ツールを駆使してきめ細かいメンテナンスを実施。お客様に確かな安心と満足をお届けします。BMW車の点検整備やカーケアのご相談は、最寄りの正規ディーラーまでご用命ください。お客様の愛車のコンディションを、サービス・アドバイザーと一緒に確認させていただきます。

また、BMW車は、走行距離や経過時間、走行パターンなどに応じて必要な点検項目と時期をお知らせするコンディション・ベースド・サービス(CBS)を装備。お客様は、いつでもこれらの情報を簡単な操作で確認できます。さらに正規ディーラーでは、キーリーダーと呼ばれる専用機器を使用して、より詳細な情報(車台番号や消耗部品の交換時期など)を即座に把握。適切なメンテナンスを最適な時期に実施できます。もちろん、点検整備には高品質なBMW純正パーツのみを使用。千葉県と京都府のパーツ・センターから、全国の正規ディーラーへ24時間以内に96%のパーツが供給されます。

### BMW FINANCIAL SERVICES.



#### BMW Future Value Loan

BMWフューチャーバリューローンは、あらかじめ車両本体価格の一部を最終回のお支払分(据置額)として据え置くことにより、月々のお支払額を軽減できる据置型ローン・プログラム(クローズドタイプ)です。BMWならではの高い据置額は3年・4年・5年後の市場価格を勘案してBMWが保証する\*1ので安心です。最終回のお支払は、新しいBMWへお乗換、据置額の再ローン契約(BMWバリューローン・プラス\*2)、据置額一括払い、車両返却の4つのプランからお選びいただけます。定期的に最新モデルに乗り換えるたい方や、将来の下取り価格を気にすることなく安心のカーライフをおくりたい方におすすめです。

#### BMW Closed-End Lease

自動車税や重量税、自賠責保険などの諸費用を月々のお支払額に含めることで煩雑な手続を省き、お支払を一本化します。毎月金額の変わらない定額制で、契約終了後に車両をご返却いただくだけのシンプルなプランです。最終回は車両を返却するだけ\*1なので、定期的なお乗換をご希望の方に最適です。

\*1：ご清算が必要な場合がございます。詳しくはBMW正規ディーラーまでお問い合わせください。
\*2：与信審査があります。

た車両データをもとにBMW純正パーツを使用したメンテナンスをお客様へご提案いたします。最適な時期に適切なサービス・メニューで入庫予約できるため、いつでも最良のコンディションで駆けぬげる喜びをご堪能いただけます。全国190余のサービス拠点を展開しているBMWの正規ディーラーによるきめ細かいサポートをぜひご利用ください。



#### BMW TeleServices

BMWテレサービスはBMWオーナーに常に安心をお届けします。CBS(コンディション・ベースド・サービス)の情報をもとに、車両からメンテナンス情報(エンジン・オイル、ブレーキ・パッド等)を自動的に正規ディーラーへ送信。それを受けたサービス担当者がお客様へご連絡します。ワークショップでは、事前に車両から送られてきたメンテナンス情報に基づき、準備を効率的に進められるため、よりスピーディなサービスを受けることが可能です。また、パーキングライト等の消し忘れがあると、お客様がユーザー専用ポータルサイト「My BMWConnectedDrive」に登録されたEメールアドレスに通知します。万一、路上で車両トラブルが発生した場合は、iDriveのメニューからBMWエマージェンシー・サービスに連絡することができます。オペレーターとの音声通話に加えて、車両の位置情報やステータス(燃料残量、走行状況等)といったデータもコールセンターに送信されるため、より迅速な対応が可能となります。

※ 本サービスは、BMWが契約する事業者が提供するモバイル・ネットワークの電波の届かない場所ではご利用いただけない場合があります。

### THE BMW EXPERIENCE.



#### Website

BMWでは、ウェブサイトwww.bmw.co.jpで、最新モデルをはじめBMWラインアップの魅力をおさまざまな視点からわかりやすくご紹介し。装備、オプション、イベント・キャンペーンなどについても、最新の情報をご覧いただけます。また、BMWブランド、テクノロジー、スポーツ、ライフスタイル・コレクションなど、あなたのBMWライフをいっそう深める多彩なコンテンツもご用意。さらに全国のBMW正規ディーラー・ウェブサイトで、ご購入に関する詳細な情報もご覧いただけます。試乗のご希望、見積のご依頼などのリクエストは、常時ウェブサイトで受け付けております。



#### BMW Driving Experience

エクスペリエンスは、喜びをさらに深めます。BMWのすべてのモデルは、常に最高のドライビング・プレジャーを実現すべく開発されていますが、他のスポーツ・ギヤと同様に、よりうまく使いこなせるようになれば、愉しさもさらに深まります。BMWドライビング・エクスペリエンスは、テスト・コースや、サーキットなどを使用し、熟練のインストラクターの指導のもと、運転経験の少ない方からベテラン・ドライバーまで、誰もが愉しみながら体験できます。安全な環境で、BMW車の高いパフォーマンスや安全性を確かめながら、より高度な運転技術を身につけることができます。安全運転の基礎講習から省燃費運転、緊急時の危険回避テクニック体験、さらにはサーキット走行まで、プログラムは多岐にわたります。



## 未来を創造する — BMWグループの責任。



BMWグループはダウ・ジョーンズ・サステナビリティ・インデックス(DJSI)において、サステナブルな自動車メーカーとして高い評価を受け続けています。低燃費車、代替エネルギー搭載車の開発、そして環境に配慮した生産プロセスから革新的なリサイクル方法に至るまで、サステナビリティの精神は私たちの企業哲学としても不可欠な要素になっており、BMWグループは、DJSI設定以来評価され続ける自動車部門唯一の企業となりました。BMW EfficientDynamicsという理念のもと、BMWは1995年から今日までの間に欧州で販売したニューモデルのCO2排出量を41%以上削減し、排出ガス集計値の大幅な引き下げに貢献しました。

しかし、私たちはこの結果に満足することはありません。2006年から2017年にかけて、自動車製造におけるエネルギーや水などの消費量を約34%削減。さらに2020年までに45%削減する目標も掲げています。すでにオーストリアのシュタイアーにあるBMWのエンジン工場では、夢の製造プロセスを実現。2007年以降、この工場では一滴の排水も出さない製造に成功しています。もちろん、BMWを長期間ご愛用いただいた後は、どの車両も容易かつ経済的にリサイクルすることが可能です。日本においては自動車リサイクル法に基づき、使用済み自動車として適正処理されます。



駆けぬける喜び

プロダクトに関するさらに詳しい情報は、こちらをご覧ください: [www.bmw.co.jp](http://www.bmw.co.jp)  
BMWに関するお問い合わせは、BMWカスタマー・インタラクション・センターへ。  
年中無休 受付時間 9:00~19:00(平日) / 18:00(土日祝): 0120-269-437

本カタログに記載の諸元やデータおよび写真は、日本で販売されるモデルとは細部で異なる場合があります  
(ヨーロッパ仕様車の写真を含みます)。

また、一部オプションを含みます。

詳細に関しましては、お近くのBMW正規ディーラーまでお問い合わせください。

記載の事項および写真の著作権は、BMW AG (ドイツ) およびピー・エム・ダブリュー株式会社に帰属します。  
無断転載を禁じます。

4 11 006 312 70 2 2018 BC. Printed in Germany 2018.

Forest Stewardship Council® (森林管理協議会) に認証された森林からの  
原料および管理された原料を含む「FSC® 認証紙」を使用しています。