



CITROËN GRAND C4 SPACETOURER

INSPIRED BY YOU



CITROËN GRAND C4 SPACETOURER

DREAMS COME TRUE

みんなの夢を叶えよう。

父はその走りに驚いた。最新のクリーンディーゼル2.0ℓBlueHDi、その強力なトルクが生む

爽快な加速性能は、ミニバンの常識をはるかに超えたダイナミックなパフォーマンスをもたらす。

母はその美しさに目を見張った。家族のためのクルマだけど、エレガンスも上質さも決して忘れない。

そのプレミアム感は、日常だけでなく、あらたまったシーンにも鮮やかに映える。

子供たちはその広さに喜んだ。快適なキャビン、ゆとりのラゲッジスペース、多彩なシートアレンジ。

友達も呼べる、サーフボードも積める、キャンプにだって余裕で行ける。

さらに、最新のドライバーアシスタンス、セーフティシステムを搭載し、家族を守る備えも万全。

父の希望も、母の願望も、子供たちの欲望も、このクルマならすべて叶えられる。

シトロエンのプレミアム7シーター、GRAND C4 SPACETOURER。

ゆとりあふれる空間に、家族の夢をたっぷり積みこんで出かけよう。



NEW ADVANTAGES KEY POINTS

シトロエン GRAND C4 SPACETOURER、
キーポイント

THE INNOVATIVE DESIGN

豊かなスペースを包み込む
上質でエレガントなエクステリアデザイン

WINDOW & PANORAMIC GLASS ROOF

抜群の明るさと開放感をもたらす
スーパーパノラミックフロントウィンドウと
パノラミックガラスルーフ

SPACIOUS AND FLEXIBLE

家族みんながゆったりと過ごせる
ゆとりと快適さを備えた空間

7 SEATS SYSTEM

多彩なシートアレンジが可能な
7人分の3列独立シート



NEW INTELLIGENT COCKPIT

視認性、機能性、操作性に優れた
デジタルインフォメーションシステム

HANDS-FREE ACCESS

荷物で両手がふさがっているときに
便利なハンズフリー電動テールゲート

SAFETY AND DRIVING AID SYSTEMS

安全で安心な走りを支える
最新のアシストシステム

DYNAMIC AND COMFORTABLE DRIVING

力強く快適な走りを実現する
クリーンディーゼルBlueHDiと
8速トランスミッションEAT8*

*8速エフィシエント・オートマチック・トランスミッション

THE INNOVATIVE DESIGN

思わず見とれてしまう独創のデザイン。

端正なフォルムなのに、そこに息づく強い個性。

豊かなスペースを持ちながらも、印象はきわめて軽やか。

ミニバンであることを忘れてしまう上質でエレガントな佇まいには、

洗練された街並みや自然の風景にも美しく調和します。

誰からも愛されるプレミアムなデザイン。

GRAND C4 SPACETOURERは、

家族のライフスタイルをいきいきと輝かせるクルマです。





COMFORT

The Citroënist
Est. 1919

FILTER
OUT STRESS
ストレスを感じない

MAKE LIFE
ON BOARD EASIER
居心地のいい空間

IMPROVE
THE FLOW
操作もわかりやすく

LIGHTEN
THE MENTAL LOAD
心はいつも軽やか

私が、幸福感に包まれる場所。

シトロエンのクルマづくりの最も大切なテーマ、それが「アドバンスドコンフォート」です。
ストレスを感じさせない静かでしなやかな乗り心地。まるで繭に包まれるようにフィットする心地よい空間。
誰もが直感的に扱えるわかりやすい操作系。そして数々の運転支援技術がもたらす確かな安心感。
CITROËN ADVANCED COMFORT®プログラムのもと、さまざまな視点から
乗る人すべてを幸福感で満たす、最上級の心地よさをカタチにしました。

LIGHTEN UP!

車内とは思えない圧倒的な明るさと開放感。

クルマの室内というよりも、サンルームとでも呼びたくなるような、光に満たされた空間です。

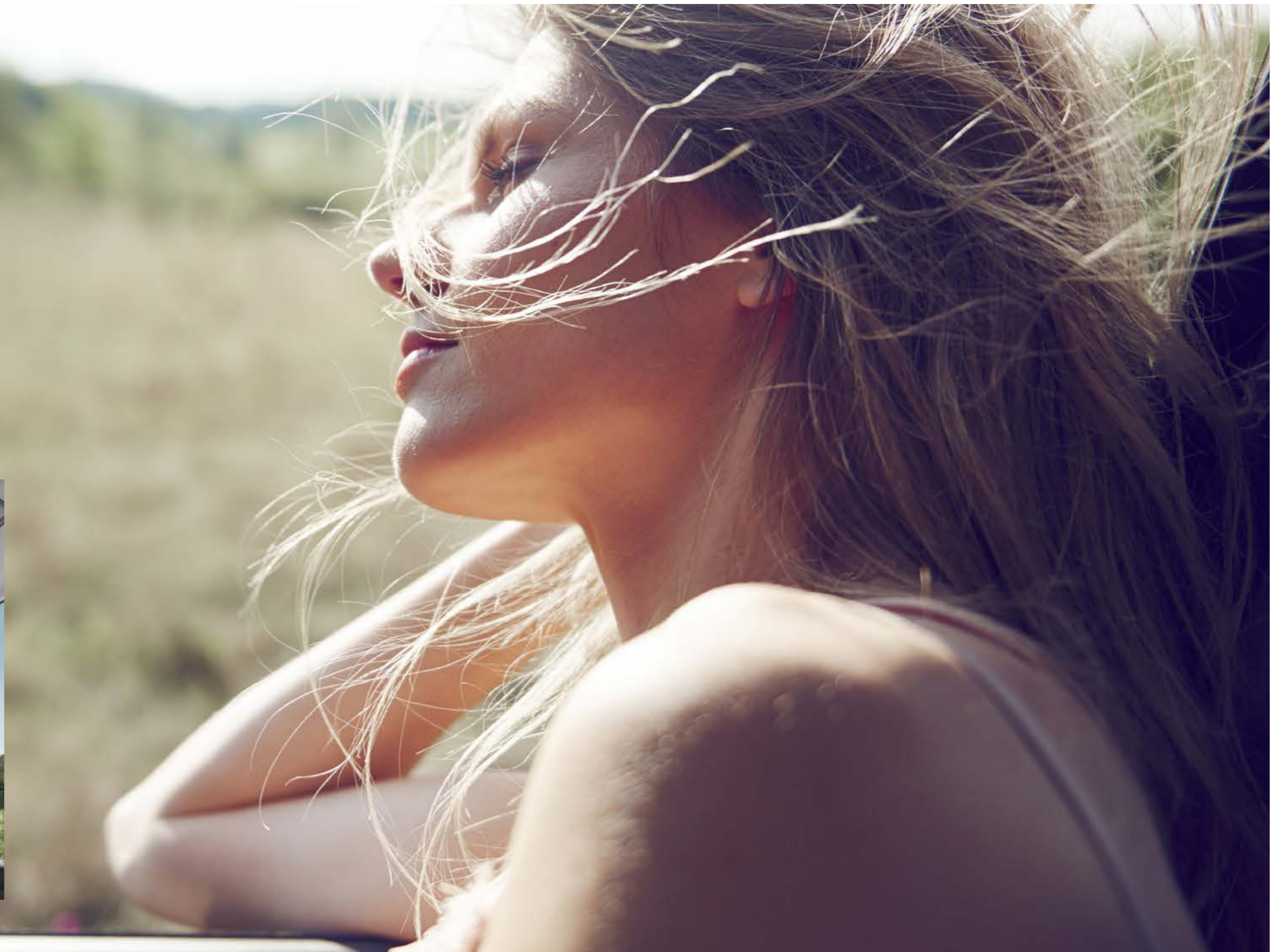
前席頭上まで広がるスーパーパノラミックフロントウィンドウ、

そして後席頭上まで伸びるパノラミックガラスルーフ。その広大なガラスエリアがもたらす

明るさと開放感は、他では決して得られない特別な体験になるはずです。

スライディングバイザーや電動サンブラインドも装備され、明るさや眩しさも自在にコントロールできます。

もちろん夜空の星やイルミネーションの煌めきを楽しみながらのナイトクルーズもまた格別です。



SPACIOUS AND FLEXIBLE

広さも、機能性も、ファーストクラスの7シート。

GRAND C4 SPACETOURERは多彩なシートアレンジが可能な7人分の3列独立シートを採用しています。

2列目シートは足元、ニースペース、座面幅とも大人がゆったりと過ごせるゆとりを持たせ、さらに個別に前後スライドとリクライニングが可能です。

1列目、2列目に比べ高めに配置された3列目シート。

その開放感がロングドライブにも使える快適さを生んでいます。

シート地はハイクオリティなハーフテップレザー仕様。

上質な空間に広がる機能豊かな7シートが、

日々の生活のイマジネーションを大きく広げていきます。





7 SEATS SYSTEM

機能性を追求した快適な7シート。

乗降性に優れた3列目シート

2列目シートの左右席は、簡単なレバー操作で、映画館の座席のように座面が垂直に起き上がり、滑らかに前方にスライド。一瞬のうちに3列目シートへのアクセススペースを確保し、スムーズな乗り降りを可能にしています。

機能的なラゲッジスペース

2列目、3列目のシートバックは、ヘッドレストを外すことなくワンアクションで格納。積載効率に優れたラゲッジスペースが簡単に出現します。低く広い開口部を持つラゲッジフロアにより、荷物の積み降ろしも容易に行えます。

フロントシートバックテーブル

フロントシートバックの背面には、飛行機の座席のような収納式のテーブルが組み込まれています。

豊富な収納スペース

フロントにはエアコンの吹き出し口を備えた大型グローブボックス、中央部には取り外しができる大型のリムーバブルセンターコンソールが装備されています。さらに2列目シート足元にはフロア収納ボックスと、多彩で機能的な収納スペースが設けられています。



NEW INTELLIGENT COCKPIT

人とクルマを結ぶ、美しいテクノロジー。

クロームとブラックのアクセントをあしらったシックなダッシュボード。その上部にはフルデジタルの12インチパノラミックスクリーン、

下部には7インチタッチスクリーンがレイアウトされています。

優れた視認性、機能性、直感的な操作性がもたらす

新しいドライビング感覚は、クルマとの一体感をさらに高めます。

フレンチミニバンならではの洗練されたデザインと

最新のデジタルインフォメーションシステムの美しい融合。

クルマを走らせる新しい遊びがここにあります。

12インチパノラミックスクリーン

ドライバーの必要情報すべてが視界内に表示される、フルデジタルのワイドスクリーン。スピードメーター、タコ



メーター、トリップコンピューター表示に加え、360°ビジョンなどの走行情報を見やすく表示します。また表示カラーは、4色から選ぶことができます。

7インチタッチスクリーン

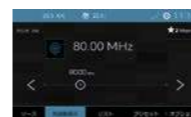
7インチの大型タッチスクリーンには、多彩な情報と操作機能を集約。指先ひとつでスマートフォンのように操作ができます。画面は日本語表記が選択可能で解像度、反応速度にも優れています。表示カラーのアンビエンス設定

機能も備えています。また洗練された画面デザインにより、直感的な操作性を高めています。さらに、Apple CarPlay™、Android Auto対応スマートフォンをケーブル接続するとタッチスクリーンにアプリを表示。マップ、通話、メッセージ、音楽など、お気に入りのアプリをスマートフォン同様に操作できるミラースクリーンも搭載しています。



■エアコン操作

運転席・助手席それぞれ個別に温度が変えられる左右独立調整式のオートエアコンの設定が行えます。



■メディア再生

AM/FMラジオの操作とともに、スマートフォンをはじめとする多彩なデジタルデバイスとUSBポートやBluetooth®で接続。ストックした音楽を再生できます。



■ハンズフリー通話

スマートフォンなどをBluetooth®で接続し、受信/発信、電話帳や通話履歴などの操作を行えます。ステアリングスイッチでの通話操作も可能です。



■ドライビングアシスタンス

インテリジェントハイビーム、360°ビジョンなどドライバーをサポートする機能や、さまざまなアラートの設定を行います。



■ナビゲーション(オプション)

オプション設定の最新のナビゲーションシステムを表示・操作できます。



■基本設定

日時や表示言語など、クルマのさまざまな基本設定を集中的にコントロールできます。



HANDS-FREE ACCESS

思わず笑みがこぼれるうれしい機能と積載能力。

荷物で両手がふさがっていても、心配はいりません。

リアバンパーの下に片足を差し出すだけ。

まるで魔法のようにテールゲートが自動で開きます。

これが自慢のハンズフリー電動テールゲート。

ゲートを開けば、3列目シート格納時には645ℓ、2列目シートまで折りたためば最大2,181ℓという大容量のスペースが広がります。

ショッピングから家族そろってのキャンプまで、

さまざまなニーズに余裕で応える器の大きさを誇ります。

※容量数値はVDA方式



ハンズフリー電動テールゲート開閉イメージ

GRAND TOURER QUALITY

スポーティなエンジンと先進のトランスミッションEAT8*を搭載。
ロングドライブの楽しさをどこまでも広げる7シーター。

*8速エフィシエント・オートマチックトランスミッション



DRIVER ASSISTANCE TECHNOLOGY

運転中のストレスを軽減する最新のアシストシステム。

視界の悪い雨の日でも夜道でも、狭い場所でも、ストレスなくドライビングを楽しめるよう、最新のアシストシステムを標準装備しています。たとえばドライバーに代わって全方位に目を光らせる360°ビジョン、縦列駐車を自動でサポートするパークアシスト。運転中のドライバーの負担を軽減し、ドライビングをさらに安全で快適なものにするために、大きな効果を発揮します。

誰もが、いつでも、心ゆくまでドライブを楽しむためのテクノロジーです。



SPEED LIMIT INFORMATION

スピードリミットインフォメーション

走行中、車載カメラが道路標識の制限速度を認識して、パノラミックスクリーンに表示します。ドライバーはクルーズコントロール及びスピードリミッターの速度設定に、任意で連動させることができます。



360° VISION

360°ビジョン

車両に搭載された4台のカメラにより、周囲の状況をパノラミックスクリーンに映し出します。鳥瞰図、後方映像、前方パノラマ映像の3タイプの映像を選択でき、駐車や出庫、狭い路地を走る時など、ドライバーの安全確認をサポートします。



BACK CAMERA

バックカメラ

バックする際に車両後方の状況をタッチスクリーンに映し出します。距離や角度が認識できるガイドラインにより、停車状況が正確に把握できます。



INTELLIGENT BEAM HEADLIGHTS

インテリジェントハイビーム

フロントウィンドウに設置された小型カメラで前方の状況を分析。対向車や前方車両を感知した場合は、ハイビームとロービームを自動で切りかえて、最適な前方視界を確保。夜間走行の安全性を高めます。



PARK ASSIST

パークアシスト

車庫入れや縦列駐車の際に、駐車可能なスペースを検知し、そのステアリング操作を自動で行います。ドライバーは、シフトチェンジとアクセル・ブレーキ操作で駐車でき、運転操作の負担が軽減されます。

※運転する方は常に十分な安全確認を行い、状況に応じて駐車プロセスを中断するなどの判断が必要です。

※各機能は、ドライバーの運転支援を目的としているため、機能には限界があり、路面や天候などの条件によっては作動しない場合があります。機能を過信せずに常に安全運転をお願いします。詳しくはシトロエン正規販売店におたずねください。

NEXT GENERATION SAFETY

より精緻に、より確実に。
進化を続ける新世代の安全性能。

衝撃吸収ボディやエアバッグによる優れた衝突安全性能、そしてABSやESCによる高い危険回避能力。

これらをベースに、クルマの安全性能は電子制御技術をより幅広く活用した新しいアクティブセーフティへと進化を続けています。

人の認識能力や反応力を電子制御デバイスが補い、必要とあれば車両を自動でコントロールする安全へのあらたなアプローチ。

ここにご紹介するのはその最新のシステムの数々です。家族とその未来のために、このクルマを選ぶ大きな理由が、ここにあります。



BLIND SPOT MONITOR

ブラインドスポットモニター
斜め後方のブラインドスポット(死角)に存在する後続車両を超音波センサーが感知。ドアミラー内にオレンジ色の警告灯を点灯させます。



ACTIVE CRUISE CONTROL

アクティブクルーズコントロール(ブレーキサポート付)
フロントバンパーのレーダーが前方車両の速度と距離を検知し車間距離を一定に保つアクティブクルーズコントロール。アクセルとエンジンブレーキに加え、ブレーキを併用して設定された車間距離を保ち、前方車両が停止した場合には車間距離を保ちながら停車または減速します。このシステムは約30~180km/hの速度域で作動します。



LANE KEEP ASSIST/ DRIVER ATTENTION ALERT

レーンキープアシスト/ドライバーアテンションアラート
走行中に車載カメラが車線を検知し、ウィンカー操作をせずに車線からはみ出しそうになると、自動的にステアリングに反力を生じさせ、はみ出しを防止します。またステアリングやアクセルの操作、車線に対するふらつきを検知し、居眠り防止の警告を發します。さらに平均速度約65km/h以上での連続運転が2時間を超えると、コーヒークップマークが点灯し警告音とともに休憩をうながします。



ACTIVE SAFETY BRAKE

アクティブセーフティブレーキ(被害軽減ブレーキ)
走行中、フロントウィンドウ上部に内蔵されたカメラが前方の車両や障害物を検知、ドライバーが回避操作を行わない場合に自動的にブレーキを作動させる機能です。作動範囲は約5~140km/h。約80km/h以下では停止車両を、約60km/h以下では歩行者も検知して追突事故などの危険を回避、あるいは衝突の衝撃を軽減します。※本システムは二輪車や小型の障害物などは検知しません。



DISTANCE ALERT

ディスタンスアラート
時速約30km以上の走行時に、フロントレーダーにより、前方車両との距離を検知。接近しすぎている場合にはリスクに応じて、視覚と音声による警告で、ドライバーに注意をうながします。

※各機能は、ドライバーの運転支援を目的としているため、機能には限界があり、路面や天候などの条件によっては作動しない場合があります。機能を過信せずに常に安全運転をお願いします。詳しくはシトロエン正規販売店におたずねください。



DYNAMIC AND COMFORTABLE DRIVING

家族の心を気持ちよく解き放つ、ミニバンとは思えない力強いパフォーマンス。



BLUE HDi

2.0L直列4気筒DOHCターボディーゼル
最高出力 120kW(163ps)/3,750rpm
最大トルク 400Nm/2,000rpm

クリーン性能とパワーを併せ持つ2.0L BlueHDi
ディーゼルエンジンを作り続けてきた長い経験と技術、そして革新的なクリーンテクノロジーの融合、それがBlueHDiです。エンジンの基本構造は、コモンレール式高圧直噴システムを持つ2.0L直列4気筒DOHCターボディーゼル。16.7という高圧縮比のシリンダー内に、コモンレールを介して2,000バールの高圧燃料を直接噴射、可変ジオメトリーターボチャージャーの効果も併せて、最高出力120kW(163ps)/3,750rpm、最大トルク400Nm/2,000rpmを發揮します。特にその強力なトルクは、7シーターをフルに活用した時でも軽快な走りをもたらすとともに、優れた加速性能も実現。ドライビングプレジャーにおいても飛躍的な進化をもたらしています。また同レベルの性能のガソリンエンジンに比べ、CO₂排出量、燃料消費量ともに優れた環境性能を誇ります。

シトロエンのクリーンテクノロジー
BlueHDiの重要なアドバンテージは、高度なクリーンテ

クノロジーです。システムは排気系統に組み込まれた①酸化触媒 ②SCR(選択還元触媒) ③DPF(微粒子フィルター)の3つのステップで構成され、排出ガスに含まれる有害物質を効果的に除去します。特筆すべきは、SCRにAdBlue®(アドブルー:尿素水溶液)を使用することでNO_x(窒素酸化物)を最大90%除去、さらにDPFの上流(エンジン側)に配置することによって、エンジン始動直後(低温時)から迅速にNO_x除去が可能となり、同時にDPFの効率も高めています。さらにDPFのコンパクト化、CO₂排出量の低減にも貢献しています。この技術はグループPSA*独自のもので、多くの特許を取得。世界で初めて量産車にDPFを標準装備した経験と技術的蓄積が活かされています。

*グループPSAは、プジョー、シトロエン、DS AUTOMOBILESを統括するグループ会社です。

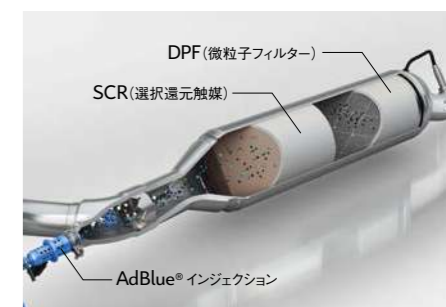
最新鋭の8速AT、EAT8*
シフトバイワイヤ技術により軽量コンパクト化を実現した8速オートマチックトランスミッションです。電子制御化され

向上したシフトクオリティ、クローズしたギアレシオが、全速度域に渡りエンジンのパフォーマンスを最大限に引き出し、ワイドスプレッド化の恩恵により、トップギアでの高速クルーズ時における燃費を向上させています。さらにアクセルオフ時にクラッチを切るフリーホイール制御を備えたECOを選択すれば、さらに優れた燃費をもたらします。

*8速エフィシエント・オートマチックトランスミッション

先進のプラットフォームEMP2*
アルミニウムや超高張力鋼板を採用したプラットフォームEMP2は、強度を損なうことなく、大幅な軽量化を実現。この軽量化は、優れた加速性、俊敏性、ハンドリング性能をもたらすと同時に、燃費や空力特性の向上、CO₂の低減にも貢献。また、従来にないロングホイールベース化による室内空間の拡張や静粛性の向上など、走行性能以外でも多大な効果を生み出しています。

*エフィシエント・モジュラー・プラットフォーム2



EAT8メカニズムイメージ

MODEL

GRAND C4 SPACETOURER SHINE BlueHDi

2.0ℓクリーンディーゼルBlueHDiがもたらす爽快な走り。

パノラミックガラスルーフ、ハンズフリー電動テールゲートなどひとクラス上の快適装備。

すべてに上質を極めた7シートミニバン。

BLUE HDi



PHOTO: 欧州仕様車

〈主要装備〉

- アクティブセーフティブレーキ(被害軽減ブレーキ)
- アクティブクルーズコントロール
- 360°ビジョン(フロント/サイド/バックカメラ付)
- パークアシスト
- スーパーパノラミックフロントウィンドウ & スライディングサンバイザー
- スーパーティンテッドガラス(リアサイド/リアハッチ)
- 電動サンブラインド付パノラミックガラスルーフ
- ハンズフリー電動テールゲート
- ルーフレール
- ーフテップレザースーツ(ブラック)
- 7インチタッチスクリーン
- フロント左右独立調整式オートエアコン
- スマートキー/エンジンスタートボタン
- 17インチアロイホイール"SHAMAL"



BODY COLOURS

*特別塗装色(有料オプション)となります。詳しくはシトロエン正規販売店にお問い合わせください。



ブランバンキーズ



ノール ベルラネラ*



サーブル*



ブルー フォレ*



CITROËN SERVICE シトロエンのドライビングプレジャーを心からお楽しみいただくために。

保証・アフターサービス シトロエンにお乗りいただいたその日から、安心をお届けします。

- A 新車3年保証** 新車登録日から3年間、走行距離無制限で万一の車両不具合を修理保証します。3年間の塗装保証、12年間の錆穴保証も含まれる万全のサポートです。
- B 延長保証** 新車保証とシトロエン・アシスタンスを5年まで延長できる安心のプログラムです。(有償オプション)
- C シトロエン・アシスタンス** お出かけ先での万一のトラブルや故障に、24時間、365日体制で対応。3年間無償で提供される搭乗車支援サービスです。


現場修理


お車の牽引


修理後の輸送手配


緊急支援サービス


メッセージサービス


保険会社への連絡
- D メンテナンスプログラム** 定期点検をはじめ交換部品や交換費用までカバーする安心のメンテナンスパッケージプランです。(有償オプション)
 - ライトプラン 必要最低限の部品と12ヵ月点検をカバーしたリーズナブルなプランです。
 - ベーシックプラン 必要な定期交換部品と12ヵ月点検をカバーした基本プランです。
 - ロングラン・ロングランⅡ 4年目以降の定期交換部品とメンテナンスをカバーしたプランです。最大7年目まで加入できます。

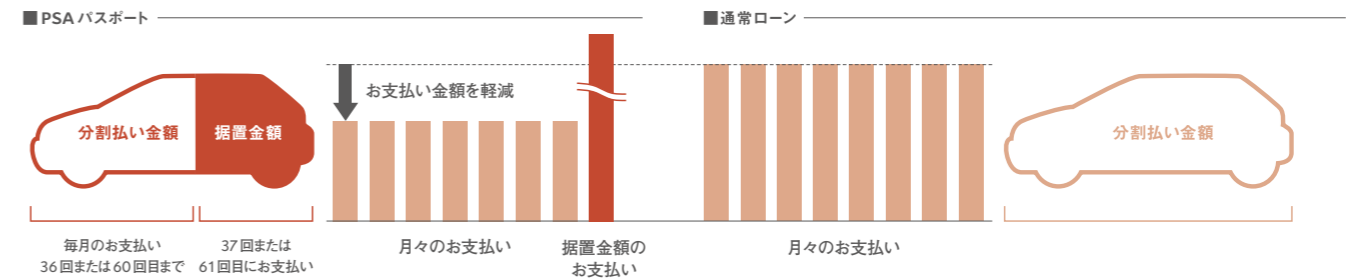
| | | 新車購入 | 1年 | 2年 | 3年 | 車検 | 4年 | 5年 | 車検 | 6年 | 7年 | 車検 |
|--------------------------|-----------------------|------|--------|--------|--------------|----|----------|--------|--------------|----|----|----|
| A 新車3年保証 | B 延長保証 | | 新車3年保証 | | | | 延長保証(有償) | | | | | |
| | C シトロエン・アシスタンス | | 無償 | | | | 延長保証(有償) | | | | | |
| D メンテナンスプログラム(有償) | ライトプラン | | 12ヵ月点検 | 12ヵ月点検 | 工賃＋必要最低限の部品 | | | | | | | |
| | ベーシックプラン | | 12ヵ月点検 | 12ヵ月点検 | 工賃＋必要な定期交換部品 | | | | | | | |
| | ロングラン ロングランⅡ | | | | | | ロングラン | ロングランⅡ | 工賃＋必要な定期交換部品 | | | |

ファイナンスサービス お客様のご希望や、さまざまなライフスタイルにお応えします。

PSA パスポート

▶ 月々のお支払いが軽くなるファイナンスプラン。

ローン元金の一部を最終回のお支払いまで据え置くことにより、月々のお支払い金額を軽減するファイナンスプランです。3年タイプ(37回払い)、5年タイプ(61回払い)をご用意しています。3年後、5年後の据置金額は一括払い、売却精算、再ローンから選ぶことができます。



PSA ツーステップ・プラン

▶ 月々のお支払いが不要なプラン。

お支払いはご購入時の頭金と、2年後または3年後の1回のみ。月々のお支払いが不要なプランです。



- PSA オートローン** ▶ 頭金の金額やお支払い回数など、ご希望にあわせて返済プランをアレンジいただけます。
- PSA サービスローン** ▶ ナビゲーション等のアクセサリのご購入。車検費用や不意のトラブルによる一時的な出費の際にご利用いただけます。
- PSA スマイルリース** ▶ 3年後に車を返却するだけ。諸費用を月々のお支払額に含めることで面倒な手続きを省くことができ、お支払いを一本化できるクローズドエンド・リースプログラムです。
- PSA オートリース** ▶ 諸費用を用意することなく、毎月計画的なお支払いでお車をご利用いただけるリースプランです。

※詳しくはシトロエン正規販売店におたずねいただくか、Webサイトをご覧ください。



シトロエンのWebサイトはこちら

www.citroen.co.jp

お問い合わせは

シトロエンコール ☎ 0120-55-4106 (9:00~19:00 年中無休)

シトロエンの最新情報にアクセス



●このカタログの掲載内容は2022年1月現在のもの、予告なく変わることがあります。●諸元および装備は改良のため予告なく変わることがあります。●仕様および車体色によって納期が異なる場合があります。詳しくは、シトロエン正規販売店におたずねください。●掲載写真には欧州仕様車も含まれます。●掲載写真の色は印刷により実際とは異なる場合があります。



INSPIRED BY YOU