



DS AUTOMOBILES

DS 7 CROSSBACK



DS7 CROSSBACK



DS 7 CROSSBACK

INNOVATION  
& SAVOIR-FAIRE  
FROM PARIS

パリだけが生み出せる、ラグジュアリーがある。

この都市が生み出すものには、独特の匂いがある。  
皮革工芸品、ジュエリー、モード…。時代の波に洗われながら

先人たちが追い求め続けてきた技と美学。

私たちが嗅ぎ取るのは、その高慢なまでの自負心か。

その伝統が育んできた匠たちの技を、

パリの人々は誇りを込めて

SAVOIR-FAIRE (サヴォア・フェール)と呼ぶ。

すべての未来は、過去から生まれ出る。芸術も、技術も、人生も。何事も例外ではいられない。世にも華麗なクルマを創ろうと志した時、DSは生まれ育ったパリという華麗な都市へ、そのビジョンを委ねた。Ville de Lumière～光の都と呼ばれるパリの夜景からインスパイアされた鮮烈なライティングシグネチャー。サテクローム、クリスタルガラス、レザーなど多彩な素材には、この都市が育んできた伝統的な装飾技法が凝らされた。ダッシュボードに突如現れるのはB.R.Mの高級アナログ時計、音響をつかさどるのはFOCALのHiFiシステム。いずれもフランスきってのハイエンドブランドだ。サヴォア・フェール…意識が許されるのなら、パリの美学とでも言おうか。成熟した都市文化が、美しいSUVの姿となってこの世に現れた。DSの新たなフラッグシップ、DS 7 CROSSBACK。最先端のカーテクノロジーを内に秘め、デビュー。

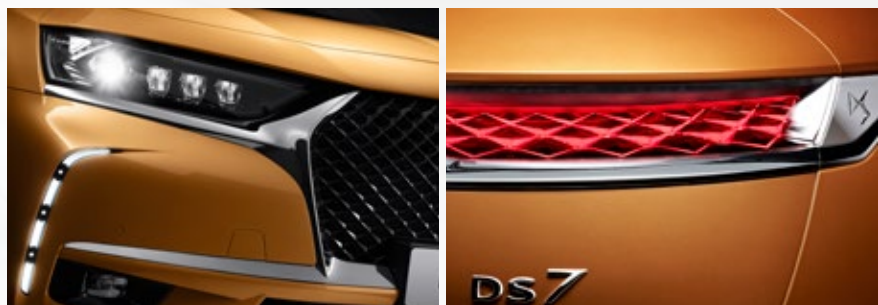
## DS 7 CROSSBACK



これほど美しいSUVがあっただろうか。

その何が人を惹き寄せるのだろう。爛々と輝く眼差しの強さか、ほとぼしるようなエネルギーの気配か、それともパリが仕立て上げたボディラインのエレガンスか。アバンギャルドを標榜するDSの新たなフラッグシップ。DS 7 CROSSBACKはその名にふさわしい強さと、美しさと、精巧さを纏い現れた。

DSウイングと呼ばれ、ブランドアイデンティティともなった個性的なフロントフェイス。フロントフェンダーからリアに向かって展開する巧妙なプレスラインは、シャープで彫りの深いサイドビューを描き出す。それらにも増して最大のハイライトは、“アクティブLEDビジョン”と称される先鋭的なヘッドライトユニットだ。左右3個ずつ内蔵されたダイヤモンドのようなLEDモジュールは、キーを解錠した瞬間、180°回転しながらパープルの光を放ちオーナーを迎える。なんという驚き! なんという新しさ! さらに3D LEDを用いたテールライトには、最新のレーザー彫刻技術によって美しくミステリアスな文様が刻み込まれた。DS 7 CROSSBACK…誰が見ても、どこから見ても、SUVの概念を覆す美しさと圧倒的な存在感を放ち続ける。

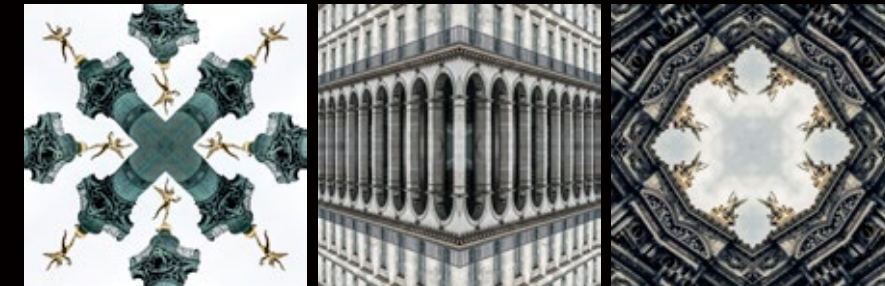


CHARISMATIC  
DESIGN



パリのようなラグジュアリーを。

OPERA、RIVOLI、BASTILLE…。DS 7 CROSSBACKのインテリアには、パリを象徴する3つの名称が冠せられた。オペラ座の絢爛たる建築美、ハイファッションの発信地リヴォリ通り、フランス革命発端の地バ스티ーユ広場。芸術、ファッション、思想、それぞれからインスピレーションを得て、クラフツマンたちは素材や技巧を駆使し、誰も見たことのないラグジュアリーな空間を創り上げた。エンジンオンと同時にダッシュボード上に突然現れるB.R.M社製高級アナログ時計\*<sup>1</sup>、センターコンソールのクロームに刻み込まれた繊細な“クル・ド・パリ”の文様\*<sup>2</sup>、操作ダイヤルに埋め込まれたクリスタルガラス\*<sup>1</sup>。すべてはパリが生んだ匠の技、サヴォア・フェールをクルマ文化に息づかせる新たな試みとなる。



# ULTIMATE LUXURY

\*<sup>1</sup> Grand Chicに標準装備 \*<sup>2</sup> 多数のピラミッドが連なっているように刻まれた精緻な文様 Grand Chicに標準装備



大理石、ブロンズ、金箔、モザイク装飾、彫刻…。オペラ座のネオバロック様式の絢爛たる装飾の制作には、それぞれ数十人の画家、モザイク職人、彫刻家が参加したと言われる。多様な素材が織りなす芸術性と匠たちの技…。DS 7 CROSSBACKのインテリアに込められたものは、そのオマージュに他ならない。高級なナッパレザーを用いウオッチストラップをイメージしたゴージャスなシートデザイン、同じくナッパレザーを用いたダッシュボードには美しい陰影が描かれたアートフィニッシュや特別なパールトップステッチが施された。オペラ座そしてDS 7 CROSSBACK、パリが生み出したふたつのラグジュアリーは、時の流れを超えて呼応し合う。

※OPERAはGrand Chicにパッケージオプション設定

オペラ  
**PERA**

OPERA — アヴァンギャルドインテリア装備

- OPERA エンブレム (フロントドア&ダッシュボード)
- ウォッチストラップデザイン ナッパレザーシート (バサルブラック)
- アートフィニッシュ&パールトップステッチ加工入り  
ナッパレザーダッシュボード&ドアトリム (バサルブラック)
- B.R.Mアナログ時計
- クル・ド・パリ加工クロームアクセント
- クリスタル入りタッチスクリーンダイヤル
- アンビエンスライト (フロントドアアームレスト部カラー選択式)

※ OPERAはGrand Chicにパッケージオプション設定



# Rリヴォリ IVOLI

リヴォリ通りはパリ1区を東西に延びている。一流ホテルやレストラン、ハイブランドの店が立ち並ぶ様子は、まさにフレンチラグジュアリーを代表するエリアとなっている。古い石造りの街並みをゆっくりクルーズしよう。街の空気が室内に流れ込む。シックな格子柄のステッチを効かせたレザーの柔らかな風合いと、“クル・ド・パリ”の硬質な輝きが美しいコントラストを描く。このクルマのインテリアは都市の一部だ。 ※RIVOLIはGrand Chicに標準設定

#### RIVOLI — ハイファッションインテリア装備

- RIVOLIエンブレム (フロントドア&ダッシュボード)
- レザーシート (バサルトブラック)
- レザーダッシュボード&ドアトリム
- B.R.Mアナログ時計
- クル・ド・パリ加工クロームアクセント
- クリスタル入りタッチスクリーンダイヤル
- アンビエンスライト (フロントドアアームレスト部カラー選択式)



# Bバスティューユ ASTILLE

バスティューユ広場は、フランス革命発端の地として記憶されている。言い換えれば近代フランスの起点となった地。以後、200年以上の年月を費やしなが、その都市文化はゆっくりと熟成されてきた。DS 7 CROSSBACKはそのメモリアルとしてその名を刻み込んだ。シック、エレガンス、エスプリ…パリが生み続けた美学はそのインテリアの隅々にまで息づいている。 ※BASTILLEはSo Chicに標準設定

#### BASTILLE — シックインテリア装備

- ファブリックシート (ブロンズ)
- テップレザーダッシュボード&ドアトリム (ブロンズ)





### 高度な快適さと機能性を備えたインテリア

ゆとりあふれるスペースには、快適さを極めたシートが用意されています。Grand Chicのフロントは8ウェイ&運転席ポジションメモリー付き、リアはバックレストがリクライニングするパワーシートを装備。フロントシートヒーター(座面部)、ロングドライブのストレスを緩和するマルチポイントランバーサポートも装備されています。さらに、夏のドライブも快適なフロントシートバックベンチレーションがオプション\*で設定されています。

\* Grand Chicにパッケージオプション装備



ラゲッジルームは、使いやすいフラットなフロアで、クラストップレベルの555ℓ\*1の容量を誇ります。ワンタッチで倒すことができる6:4のリアバックレストにより、積載能力をフレキシブルに調整することができます。さらに、バンパー下で足を動かすと自動的に開閉するハンズフリー電動テールゲート\*2を装備。スマートキーやテールゲートのスイッチでも開閉が可能です。使いやすさにこだわり抜いたユーティリティスペースです。

\*1 数値はVDA方式

\*2 So Chicにパッケージオプション装備 / Grand Chicに標準装備



Grand Chicには、天空の光や星の輝きを存分に楽しめるパノラミックサンルーフがオプションで設定されています。ルーフいっぱい広がるガラスエリアは、ふたつのセクションで構成され、フロントセクションをスライドさせることで新鮮な外気を取り入れることができます。また電動メッシュサンシェードにより、遮光調整も自在に行えます。ラグジュアリーな室内に開放感をもたらす装備です。

# SENSORY *EXPERIENCE*

情報さえも、美しい。

室内の伝統的なクラフトマンシップとコックピット中枢の最新のデジタルテクノロジーが、鮮やかなコントラストをなしている。ドライバーの目の前にはフルデジタルのインストルメントパネル、センターコンソール上部にはタッチスクリーン。人と、クルマと、外界とを結ぶ情報のすべてはここに集約され、ドライバーは意のままにアクセスできる。美しいデジタルグラフィックス、直感的でスピーディな操作性、最新の機能とコンテンツ。それはあなたがまだ知らない新しい知覚体験。クルマを操ることとはまた別の、紛れもないエンターテインメントだ。



### 直感的に操作するタッチスクリーン

ダッシュボード中央には、さまざまなインフォテインメントに直感的にアクセスできる高精細の8インチタッチスクリーンをレイアウト。エアコン操作、メディア再生、ハンズフリー通話、ドライバーアシスタンスの設定に加え、最新のナビゲーションシステムなど多彩なコンテンツをスクリーンへのタッチで簡単に操作できます。また、Apple CarPlay™、Android Auto対応スマートフォンをケーブル接続するとタッチスクリーンにアプリを表示。マップ、通話、メッセージ、音楽など、お気に入りのアプリをスマートフォン同様に操作できるミラースクリーンも搭載しています。



### FOCAL Electra® HiFi 14スピーカー\*

DS 7 CROSSBACKのポテンシャルにふさわしい上質なサウンド空間を実現するために、フランスを代表するハイエンドオーディオブランド、FOCAL社（フォカル社）と提携し、専用のサウンドシステムを開発しました。FOCAL Electra®と名付けられたこのシステムは、独自のテクノロジーによりコックピット内に14個のスピーカーユニットを配置。臨場感あふれるリスニング体験をもたらします。

\* Grand Chicに標準装備



### 先進のデジタルインストルメントパネル

ステアリングをにぎった瞬間目に飛び込むのは、12.3インチのフルデジタルインストルメントパネル。DS 7 CROSSBACKにふさわしい、精緻かつ躍動的なグラフィックで、多彩な情報をわかりやすく表示します。標準的なメーターディスプレイに加え、表示情報をカスタマイズできるモードも備えています。フロントグリルの赤外線カメラで歩行者や動物を検出し、危険性によりディスプレイカラーと警報音で知らせるDSナイトビジョン\*もこのパネルに表示されます。

\* Grand Chicにパッケージオプション装備



DS ナイトビジョン表示

### ドライブを彩る先進の装備

フロントドアパネルには、カラーを選択できるアンビエンスライト\*1を装備。クリスタルホワイト、サファイアブルー、クォーツグレー、アンバーオレンジ、カーマインレッド、ダークレッド、オパールグリーン、スピネルパープルの8色から選ぶことができます。また、ダッシュボードのタッチスクリーン下部には、便利なスマートフォンワイヤレスチャージャー\*2が用意されています。充電は、ケーブル接続をせずにパッドに置くだけで自動的に行われます。

\*1 Grand Chicに標準装備 \*2 So Chicにパッケージオプション装備 / Grand Chicに標準装備



# ADVANCED TECHNOLOGY

その感性は、乗る人の自由のために。

感性といえば、言い過ぎだろうか。クルマ自らが周囲の状況を検知し、取るべきアクションを判断し、ドライバーの負担を軽減する。進化の著しいセンサー技術が生み出すドライビングサポートでも、DS 7 CROSSBACKは極めて高度な性能を身につけた。渋滞時にも便利な高速道路での運転サポート“DS コネクテッドパイロット”や、前方の状況を検知して自動的にブレーキを作動させる“アクティブセーフティブレーキ”をはじめ、路面の凹凸を検知してショックアブソーバーを最適に制御する“DS アクティブスキャンサスペンション”など、その領域は広く深く進化を遂げている。豊かな感性は人生を豊かに彩る。クルマの高度な感性は、自由と快適と安全をもたらしてくれる。



渋滞時の疲労を軽減するDS コネクテッドパイロット

DS コネクテッドパイロットは、トラフィックジャムアシスト付のアクティブクルーズコントロールとレーンポジショニングアシストを統合したセグメント初のシステムです。白線が明確な高速道路などにおいて、ドライバーに代わってアクセル、ブレーキ操作を自動制御。前走車との車間を一定に保つとともに、車線内のポジションもキープします。また前走車が停止した場合は自車も停止。3秒以内に前走車が再発進した場合は、自動で再発進します。渋滞時のドライバーのストレスや疲労を軽減します。

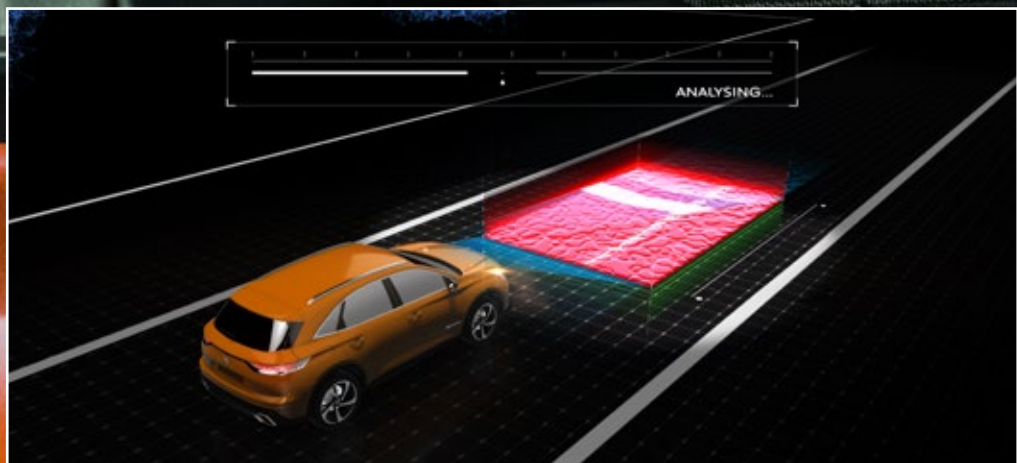
※DS コネクテッドパイロットは、運転をサポートするもので、追突などを自動回避するものではありません。またシステムの制御には限界があり道路状況や天候によっては作動しない場合があります。



## 次世代を見据えたDS アクティブスキャンサスペンション

走りにおいても今までにない高いクオリティをもたらすために、DSの先進テクノロジーを駆使して開発されたのがDS アクティブスキャンサスペンションです。このシステムは、フロントガラスに装着されたカメラで前方の路面を常時ハイスピードスキャンして、これから通過する路面の凹凸を識別。4輪のショックアブソーバーの減衰力をリアルタイムで最適に電子制御し、常にフラットで快適な乗り心地と卓越した静粛性、さらに走行安定性を保ち続けます。先を予測し、最適な制御をクルマ自らが行う、まさに次世代のサスペンションシステムです。

※このシステムは、ドライブモードで「コンフォート」を選択時に約13~130km/hで作動。夜間、霧、雨量が多い場合、雪などでは、作動しません。



# SAFFTY TECHNOLOGY

## アクティブセーフティブレーキ

前方の車両や障害物を検知し、ドライバーが回避操作を行わない場合に自動的にブレーキを作動させる機能です。作動範囲は約5~140km/h。約80km/h以下では停止車両を、約60km/h以下では歩行者も検知して追突事故などの危険を回避、あるいは衝突の被害を軽減し、安心で快適なドライブをサポートします。

※アクティブセーフティブレーキは、追突の危険回避または被害軽減を目的としたシステムであり、追突などを自動回避するものではありません。制御には限界があり、道路状況や天候などによっては作動しない場合がありますのでシステムを過信することなく、お客様ご自身でつねに安全運転を心がけてください。また本システムは二輪車や小型の障害物などは検知しません。

## アクティブクルーズコントロール

フロントバンパーのレーダーが前方車両の速度と距離を検知し車間距離を一定に保つアクティブクルーズコントロール。アクセル、ブレーキ、エンジンブレーキの自動制御によって設定された車間距離を保ち、前方車両が停止した場合には車間距離を保ちながら自動停車します。このシステムは約30~180km/hの速度域で作動します。

※アクティブクルーズコントロールは、運転をサポートするもので、追突などを自動回避するものではありません。またシステムの制御には限界があり道路状況や天候によっては作動しない場合があります。



アクティブブラインドスポットモニター

## アクティブブラインドスポットモニター

斜め後方のブラインドスポット(死角)に存在する後続車両を超音波センサーが感知。ドアミラー内にオレンジ色の警告灯を点灯させます。さらに後続車両の進路に入ろうとした場合には、ステアリングの反力によって車線変更を抑制します。

## DS ドライバーアテンションモニタリング\*

ステアリングコラム上部にある赤外線カメラが、ドライバーの頭部、瞳やまぶたの動きを検知して、ドライブの疲れを監視。脇見や眠気の兆候を直接的に判別して休憩を促します。 \* Grand Chicに標準装備

## エレクトリックパーキングブレーキ/ヒルスタートアシスタンス

エンジンを停止するとパーキングブレーキが作動し、アクセル操作を感知するとブレーキを自動で解除。坂道での駐停車時には勾配を検知して制動力を自動的に調整します。マニュアルでの操作を選択することもできます。また坂道発進をアシストするヒルスタートアシスタンスも装備。3%以上の勾配の坂道では、ブレーキペダルから足を離れた後も約2秒間制動力が維持されるため、急な坂道でも誰もが安全にスタートすることができます。



DS ドライバーアテンションモニタリング

## DS アクティブLEDビジョン\*

3つの回転LEDモジュールとメインLEDプロジェクターで構成されたヘッドライトユニットは、車速とワイパー作動に連動して、6つの配光モードを使い分け、照射位置や範囲などを自動的にコントロール。夜間走行の安全性を高めます。

〔配光モード〕

- ① パーキングモード：停車中
- ② 市街地モード：ビーム幅を広げて、危険性の高い道路歩道側を照射。
- ③ 郊外モード：ビーム長を伸ばし、危険が潜む道路両側も照射。
- ④ 高速道路モード：ビーム量を最大にし、照射距離を伸ばします。
- ⑤ 悪天候モード：ビーム幅を広げ、白線の視認性を高め、眩惑を避けるため光量を調節します。
- ⑥ ハイビームモード：ハイビームとロービームを自動で切り換えて最適な前方視界を確保するインテリジェントハイビーム\*と連動し、ハイビーム時にライトのパワーと照射範囲を最大にします。

\* So Chicにパッケージオプション装備 / Grand Chicに標準装備



DS アクティブLEDビジョン

## トラフィックサインインフォメーション

走行中、車載カメラが道路標識の制限速度および進入禁止の標識を認識して、インストルメントパネルに表示。ドライバーが見落としがちな表示を認識することができます。

## バックカメラ/デッドアングルカメラ

リバースギア選択時に車両後方の状況をタッチスクリーンに映し出します。距離や角度が認識できるガイドラインにより、停車状況が正確に把握できます。助手席ドアミラーには、死角となる車両左側側面の死角エリアをモニターするカメラを装備。ルームミラーに映像を表示します。さらに、前方・後方の障害物と車両の距離を検知し、接近すると警告を発するフロント&バックソナーも装備しています。



バックカメラ

味わって欲しいのは、走りの豊かさ。

DS 7 CROSSBACKのラグジュアリーは、デザインにとどまらない。ドライビングパフォーマンスにおいても、豊かで贅沢な時間があなたを待っている。パワーソースは、先進のクリーンディーゼル2.0ℓ BlueHDiと、さらなる進化を遂げたパワフルな1.6ℓ PureTechガソリンエンジン。組み合わせられるのは最新鋭の8速オートマチックトランスミッション、EAT8。リアサスペンションには新たにマルチリンク方式を採用。快適性、路面追従性、走行安定性いずれの点でも大きな進化を遂げた。強さだけではない、速さだけでもない。大いなるゆとりと心地よさにこそ、このSUVの魅力の本質は潜んでいる。



8速オートマチックトランスミッション、EAT8\*1  
新設計による軽量コンパクト化とシフトパイワイヤ技術により運転支援機能を進化させた最新世代のオートマチックトランスミッションです。トルクコンバーターを薄くすることで、低速域のスムーズなシフトチェンジやスポーツモード走行時のクイックなレスポンスを実現。オイルポンプは小型化と位置の工夫により6速AT\*2同等の容積とし、樹脂やアルミ素材の使用により軽量化も果たしました。これにより燃費を改善。アクセルオフ時にクラッチを切るフリーホイール制御を備えたエコモードを選択すればさらに良好な燃費をもたらします。

\*1 8速エフィシエント・オートマチック・トランスミッション

\*2 自社6速オートマチックトランスミッション、EAT6



LUXURIOUS  
DRIVING



### 高トルクと優れた燃費性能のBlueHDiディーゼルエンジン

革新的なクリーンテクノロジーBlueHDiを採用した、コモンレール式高圧直噴2.0ℓ4気筒DOHCターボディーゼルエンジンを搭載\*1。16.7という高圧縮比のシリンダー内に、コモンレールを介して2,000バールの高圧燃料を直接噴射、可変ジオメトリターボチャージャーの効果も併せて、最高出力130kW(177ps)/3,750rpm、最大トルク400Nm/2,000rpmという高出力を発揮。特にその強力なトルクは、積載能力の高いDS 7 CROSSBACKのボディを軽快に駆動し、圧倒的な加速性能をもたらします。またCO<sub>2</sub>排出量、燃料消費率ともに優れた環境性能を誇り、JC08モード\*2 16.4km/ℓという良好な燃費を達成しています。 \*1 So Chic / Grand Chicに搭載 \*2 国土交通省審査値



2.0ℓ 直列4気筒DOHC ターボディーゼル  
最高出力: 130kW(177ps)/3,750rpm  
最大トルク: 400Nm/2,000rpm



最先端のクリーンテクノロジー、BlueHDi

BlueHDiは、最新の欧州排出ガス規制EURO6.2や、日本のポスト新長期規制をクリアした革新的なクリーンテクノロジーです。システムは排気系統に組み込まれた①酸化触媒 ②SCR(選択還元触媒) ③DPF(微粒子フィルター)の3つのステップで構成され、排出ガスに含まれる有害物質を効果的に除去します。特筆すべきは、SCRにAdBlue®(アドブルー:尿素水溶液)を使用することでNOx(窒素酸化物)を90%除去、さらにDPFの上流(エンジン側)に配置することで、エンジン始動直後(低温時)から迅速にNOx除去が可能となり、同時にDPFの効率も高めています。さらにDPFのコンパクト化、CO<sub>2</sub>排出量の低減にも貢献しています。

### ハイパワーを誇る、新1.6ℓPureTechガソリンエンジン

Grand Chicには、BlueHDiディーゼルに加え、パワフルな1.6ℓツインスクロールターボガソリンエンジンを設定しました。最高出力165kW(225ps)/5,500rpm、最大トルク300Nm/1,900rpm。軽量コンパクトで、優れた燃費性能を持ちながら、ハイパワーとトルクを発揮する新しい高性能パワーユニットです。燃料を直接シリンダー内に噴射し燃焼効率を高めるダイレクトインジェクション、すべての回転域で効率の良い過給を行うツインスクロールターボチャージャー、インテークとエキゾーストの双方に可変バルブタイミング機構を採用するなど、数々の先進テクノロジーを搭載。さらに、フリクションロスの低減、ウェイトゲートバルブの電動化、微粒子フィルターの採用により、高効率と良好な燃費を実現。最新の欧州排出ガス規制EURO6.2にも対応しています。



1.6ℓ 直列4気筒DOHC ターボ  
最高出力: 165kW(225ps)/5,500rpm  
最大トルク: 300Nm/1,900rpm



# Grand Chic

パワーユニットは、BlueHDiディーゼルかPureTechガソリンか。  
インテリアは“RIVOLI”か“OPERA”か。魅力的な選択肢に加え、フル装備を誇るラグジュアリーモデル。

■ 2.0ℓ BlueHDiターボディーゼル  
最高出力:130kW(177ps)/3,750rpm  
最大トルク:400Nm/2,000rpm  
EAT8 5ドア 右ハンドル

■ 1.6ℓ PureTechガソリンターボ  
最高出力:165kW(225ps)/5,500rpm  
最大トルク:300Nm/1,900rpm  
EAT8 5ドア 右ハンドル



PHOTO:オプション装着欧州仕様車

# So Chic

トルクフルなBlueHDiディーゼルエンジンを搭載。シックなインテリア、SUVとしての機能的なユーティリティ、さらに先進装備も充実したスポーティモデル。

■ 2.0ℓ BlueHDiターボディーゼル  
最高出力:130kW(177ps)/3,750rpm  
最大トルク:400Nm/2,000rpm  
EAT8 5ドア 右ハンドル



PHOTO:パッケージオプション装着欧州仕様車

- 〔主要装備〕
- 8エアバッグ(フロント/フロントサイド/リアサイド/カーテン)
  - DSドライバーアテンションモニタリング
  - DS アクティブLEDビジョン(配光モード自動切替機能付)
  - インテリジェントハイビーム
  - フロントガラスヒーター
  - ハンズフリー 電動テールゲート
  - 後席用エアコンコントロールパネル
  - B.R.Mアナログ時計
  - RIVOLIエンブレム(フロントドア&ダッシュボード)
  - RIVOLIインテリア(レザーシート/レザーダッシュボード&ドアトリム:バサルトブラック)
  - パワーシート(フロント8ウェイ/運転席ポジションメモリー付/リアバックレスト1:2)
  - フロントシートヒーター
  - 手動式座面奥行調整
  - フロントマルチポイントランバーサポート
  - クリスタル入りタッチスクリーンダイヤル
  - アンビエンスライト(フロントドアアームレスト部カラー選択式)
  - スマートフォンワイヤレスチャージャー
  - アルミペダル
  - フロアマット
  - 20インチアロイホイール“TOKYO”
  - 235/45 R20タイヤ

- 〔オプション装備〕
- パノラミックサンルーフ(電動メッシュサンシェード付)
- 〔パッケージオプション装備-1〕
- フロントカメラ
  - DS ナイトビジョン
  - パノラミックサンルーフ(電動メッシュサンシェード付)
- 〔パッケージオプション装備-2〕
- OPERAエンブレム(フロントドア&ダッシュボード)
  - OPERAインテリア(ウオッチストラップデザイン ナッパレザーシート/アートフィニッシュ&パールトップステッチ ナッパレザーダッシュボード&ドアトリム:バサルトブラック)
  - フロントシートバックベンチレーション



RIVOLIインテリア PHOTO:欧州仕様車



OPERAインテリア(パッケージオプション) PHOTO:欧州仕様車

- 〔主要装備〕
- 6エアバッグ(フロント/フロントサイド/カーテン)
  - キセノンヘッドライト
  - BASTILLEインテリア(ファブリックシート/テップレザーダッシュボード&ドアトリム:ブロンズ)
  - 18インチアロイホイール“BUENOS AIRES”
  - 235/55 R18タイヤ

- 〔全車標準装備〕
- アクティブセーフティブレーキ
  - DS コネクテッドパイロット(トラフィックジャムアシスト/レーンキープアシスト付)
  - アクティブクルーズコントロール
  - アクティブブラインドスポットモニター
  - DS アクティブスキャンサスペンション
  - ルーフレール
  - 左右独立調整式オートエアコン
  - デジタルインストルメントパネル
  - スマートキー/エンジンスタートボタン
  - ワンタッチリアシートバックフォールディング機構
  - DS センソリアルドライブ(エコ/コンフォート/標準/スポーツ)
  - 8インチタッチスクリーン
  - SDナビゲーションシステム/ETC2.0/TVチューナー

- 〔パッケージオプション装備〕
- DS アクティブLEDビジョン(配光モード自動切替機能付)
  - インテリジェントハイビーム
  - グリップコントロール
  - フロントガラスヒーター
  - ハンズフリー 電動テールゲート
  - フロントシートヒーター
  - スマートフォンワイヤレスチャージャー
  - 18インチアロイホイール“GENEVE”
  - マッド&スノー タイヤ



BASTILLEインテリア PHOTO:欧州仕様車



キセノンヘッドライト



18インチアロイホイール“BUENOS AIRES”

## Body Colors



ブランバンキーズ



グリアルタンス



ノールペルラネラ



ブルーアンクル



オルビザンタン



ブランアンドラディート



ルージュアルティメット



ブランナクレ

## Color Combination

●：標準設定 ○：受注生産

Models & Seats		Body Colors							
		ブランバンキーズ	グリアルタンス*	ノールペルラネラ*	ブルーアンクル*	オルビザンタン*	ブランアンドラディート*	ルージュアルティメット*	ブランナクレ*
So Chic	バスティユ (ファブリック)	○	●	●	●	●	●	●	●
Grand Chic PureTech	リヴォリ (レザー)	○	●	●	●	●	●	●	●
Grand Chic BlueHDi	オペラ (ナッパレザー)	○	○	○	○	○	○	○	○

※特別塗装色(有料オプション)となります。詳しくは販売店にお問い合わせください。

■本仕様は予告なく変更することがあります。■本カタログの写実は撮影条件により実物と印象が相違する場合があります。また、ボディカラー及び内装色も実車と違って見えることがあります。■本カタログに掲載された写実は、一部欧州仕様のものも含まれます。■著作権は、DS Automobiles及びプジョー・シトロエン・ジャポン(株)に帰属しますので、無断掲載を禁じます。■ボディカラーによって納期が異なる場合があります。■詳しくはDS販売店にお問い合わせください。



PHOTO:Grand Chic 欧州仕様車

# ONLY YOU

DSの特別なサービス・プログラム

TEL 0120 92 6813  
MyDS APP

お客様のことを考え、お客様のためにつくられた  
DSの特別なサービス・プログラムです。  
DS車にお乗りいただいた日から、  
ラグジュアリーで安心なオーナーライフをお楽しみください。

※プログラム内容は、一部予告なく変更になる場合があります。

- DS VALET**  
お客様の時間を大切にするおクルマ引き取り・納車サービス(有料)
- CLUB DS PRIVILEGE**  
DSオーナーだけが体験できるイベントプログラム
- DS AT YOUR SERVICE (DS CALL)**  
ホテル、レストランのご予約など、365日対応のコンシェルジュ・サービス
- DS CARES FOR YOU**  
病気やケガによる入院時の保障サービス
- DS JACCS Support+**  
車両の損傷補償サービス
- DS ASSISTANCE**  
24時間・365日、DS車を8年間見守る専用サポート
- DS RENT**  
旅先などでご利用いただけるDS車のレンタカー・サービス(有料)
- My DS App**  
DSのオーナーライフをサポートするスマートフォン用アプリ

DS車およびオンラインユーに関する詳細は、DS販売店またはDSコールまでお問い合わせください。

DS コール **0120-92-6813** DS オフィシャル ウェブサイト [www.dsautomobiles.jp](http://www.dsautomobiles.jp)

プジョー・シトロエン・ジャポン株式会社  
東京都目黒区碑文谷 5-1-3



DS AUTOMOBILES

D S a u t o m o b i l e s . j p