



MASERATI



Levante

Levante

索引

圧倒的な存在 Levante – The Maserati of SUVs	4	エンジン	34
歴史の息づくスタイリング	10	テクノロジー	40
エクステリア	14	安全性	50
インテリア 新しいレザーとインテリアトリム	18	レヴァンテ	60
圧倒的なパワー レヴァンテ V8 GTS & レヴァンテ V8 トロフェオ	24	World of Maserati	62



L

圧倒的な存在



Force
OF NATURE
自然の力

マセラティには「風」にちなんだモデルネームが数多くあります。1963年デビューの伝説的なモデル「ミストラル」に始まり、1966年「ギブリ」、1968年「ポーラ」、1973年「カムシン」を経て、2016年にマセラティ初にして究極のSUV「レヴァンテ」が誕生しました。「レヴァンテ」は、ふだんは穏やかな風が、瞬時に強風に変わることで知られる地中海に吹く東風です。まさにこの風にふさわしい圧倒的な加速性能を誇るマセラティのSUV。それでいてドライバーにとっては常に抜群のコントロール性を提供。グラントゥーリスモの精神を受け継いだレヴァンテなら、あらゆる速度域で、快適なロングドライブを楽しめます。レヴァンテ トロフェオは0-100 km/h 加速3.8秒という驚きのタイムを叩き出す一方で、エレガントなスタイル、ラグジュアリーなインテリア、広々とした室内空間とラゲッジルームを持つ完璧なSUV。たとえ悪路でも、Q4 インテリジェント AWDシステムによりスムーズかつパワフルに走破します。

ひと目でマセラティとわかるスタイリッシュでエレガントなフォルムと、優れたエアロダイナミクス性能を発揮するエクステリア。今回新たに「レヴァンテ GTS」と「レヴァンテ トロフェオ」の2モデルが加わります。どちらのモデルも、驚異的なパワーと圧倒的な加速力を生み出す高回転V8エンジンと先進の安全機能を装備しています。

トロフェオは最高出力 590 ps、最大トルク 730 Nm と驚愕のパフォーマンスを発揮し、GTS はグランドツアラーの動力性能と快適性を新たな高みに引き上げました。さあ、新しい旅の始まりです。マセラティレヴァンテとともに。



日本仕様はイメージと異なります。



I

歴史の息づくスタイリング

The TRUE SPIRIT OF MASERATI

マセラティの真髄

100年を超えるマセラティの歴史に、新たな1ページを刻んだ「レヴァンテ」。このモデルもまた、創業時から変わらない大胆かつ革新的なブランドの真髄を受け継いでいます。**1914**年、イタリア・ボローニャのペポリ通り一番地で正式に創業したマセラティ。しかし自動車との関わりはそれ以前から始まっています。**1900**年、ロドルフォ・マセラティの長男カルロは自作した単気筒エンジンを自転車に取り付け、イタリア北部で開催された過酷なラリーに出場し、見事に優勝。当時カルロはまだ17歳でした。しばらくして、この大胆な若者はもうひとつエンジンを設計し、木製のシャーシに取り付けました。おそらくこれがマセラティ初の自動車です。彼のスピードにかける情熱とイノベーションへの挑戦が、マセラティをモータースポーツ界の頂点へと押し上げたのは言うまでもありません。この後数々のレーシングカーを開発し、グランプリで一時代を築いたのです。**1926**年、アルフィエーリ・マセラティは自身で開発した「Tipo 26」で、シチリアの曲がりくねった峠道を疾走する公道レース「タルガ・フローリオ」に初参戦し、見事クラス優勝。**1939**年には、ドライバーのウィルバー・ショーがインディ500で「マセラティ8 CTF ボイル・スペシャル」のステアリングを握り、平均速度185 km/hで勝利。彼は翌年も続いてこのレースを制し、マセラティはインディ500で2度勝利を収めたヨーロッパ唯一の自動車メーカーとなりました。**1940**年代後半になるとラグジュアリーなグラントゥアラの開発に乗り出し、グラントゥーリズモ「A6 1500」を発表。ピニンファリーナが手がけた官能的なボディラインは、現在の本拠地であるモデナで製造されました。その後まもなくオープンカーモデル「A6G フルア・スパイダー」を発表します。これ以降、マセラティのすべてのモデルは、「レーシングの血統が誇るパフォーマンス、魅惑的なイタリアンデザイン、そしてラグジュアリーと快適性を兼ね備えた最高級のグラントゥアラ」という独自のコンセプトに基づいて進化を続けていくのです。マセラティ レヴァンテもその例外ではありません。SUVとは思えない流麗なスタイリングは、これまでのSUVとは一線を画す独自の魅力を湛えています。





L

エクステリア

Maserati

DESIGN LANGUAGE


マセラティのデザインランゲージ

デザインが言語であるなら、レヴァンテはマセラティの言葉を流暢に語ります。ひと目でマセラティとわかるデザインは、明確で説得力のあるメッセージを発しています。フロントグリルにクローム仕上げの迫力あるダブル縦格子デザインを採用し、アグレッシブな印象を高めるエクステリア。力強いアーチを描くフロントフェンダーには特徴的な3連のエアベント、クーペのように流麗なリアのCピラーにはサエッタロゴをレイアウト。さらにフレームレスドア、スポイラー、4本のエグゾーストパイプなど、あらゆるディテールが強烈な個性と存在感を主張します。



日本仕様はイメージと異なります。





L

インテリア

Enter

THE UPPER ATMOSPHERE

より高い次元へ

細部にいたるまで、マセラティらしさが溢れたインテリア。エレガントなイタリアンスタイル、細部までこだわり抜いた美しい仕上げ、レーシングカーからインスパイアされたアイテムの数々が、ドライバーをラグジュアリーなロングドライブへと誘います。開放感あふれる室内空間も、もうひとつの魅力。クーペのようなスタイリングからは想像できない、SUVらしい高めのドライビングポジション。レヴァンテトロフェオの標準装備としてピエノ・フィオーレ製高級ナチュラルレザーを使用したシートとハンドステッチを施したダッシュボードサイドパネル。この他にも、ウッドまたはマットカーボン・ファイバー・トリムのインテリアトリムを選択できるなど、吟味された上質な素材をオプションで ご用意。インフォテイメント・システムはエレガントなアルミニウム製ロータリー・コントローラーで操作。豊富な収納スペース、60:40分割可倒式リアシート、580 Lのラゲージコンパートメントを備えています。また、リアバンパーの下で足先を動かすだけでテールゲートの開閉操作ができるキックセンサーをオプションで ご用意しました。この他に実用的な機能として、デュアルゾーンまたは4ゾーンのクライメート・コントロールとエアクオリティ・センサーを採用しています。





New INTERIOR TRIMS

新しいインテリアトリム

他のSUVとは一線を画す贅沢でスタイリッシュなインテリア。新たに追加された3種類のインテリアトリムと多彩なパーソナライゼーションアイテムにより、コックピットを自分だけのサンクチュアリに仕立てることができます。

オープンボア・ウッド・トリム

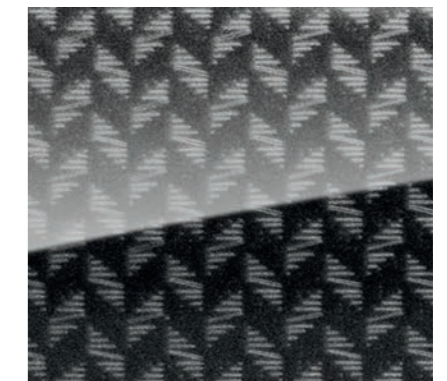
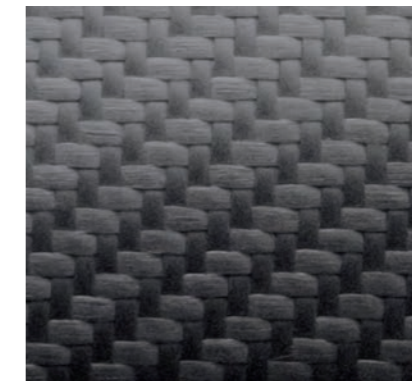
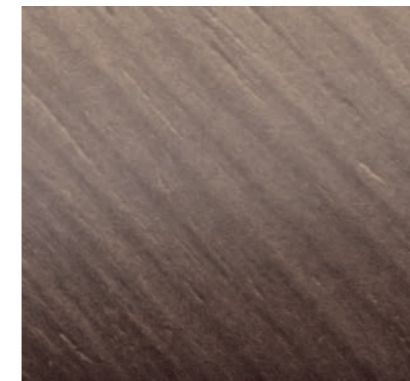
ミラノのオートクチュールブランドなど、ファッション業界で用いられる素材からインスピレーションを得たオープンボア・ウッドを採用した新しいトリムオプション。ラグジュアリーとスポーティさを際立たせ、この上ないほどモダンな雰囲気を醸成。開発に約1年を費やし、細部にいたるまで丁寧に仕上げられたこのトリムには、洗練された美しさが漂い、イタリアの職人の息遣いを感じることができます。

マットカーボン・ファイバー・トリム

「レヴァンテ トロフェオ」のエクステリアに触発されたトリム。カーボン特有の織り目模様が、インテリアに躍動感をもたらします。カーボン繊維に同じ織り目はふたつとないため、すべてのデザインが、その一台だけのもの。非常に高強度なカーボン素材はトリムを傷や汚れから守り、より長期間インテリアを完璧な状態に保ちます。

ハイグロス・メタル・トリム

現代建築からインスピレーションを得て、スタイリッシュなメッシュ・メタルを採用した新しいトリム。エレガントなヘリンボーン・デザインが室内にスポーティな雰囲気を演出します。テーラーメイドのシャツに用いられるほど上質なメッシュ・メタルの滑らかな手触りと質感。クールな素材感、夏の暑い日に触れても心地よい感触を生み出します。カーボンファイバーと同様、ひとつひとつのメッシュ・メタルが、その一台だけのデザインとなります。





L

圧倒的なパワー

Levante GTS

RAISE YOUR EXPECTATIONS

高まる期待感

SUVに最適なドライビングポジション、そしてパフォーマンスとラグジュアリーを高い次元で融合させたレヴァンテ GTS。自然吸気エンジンのようなレスポンスを実現したツインターボV8エンジンは、最高出力550 ps、最大トルク730 Nmを発生し、0-100 km/h加速4.2 秒、最高速度292 km/h に達します。圧倒的なパフォーマンスを誇りながら、クーペのように流麗なボディラインと引き締まったフォルム。さらに、V8専用クロームアクセント付フロントグリル、その下に座するV8の特徴であるロワーバンパー。ブラックピアノのブレード、ハニカムメッシュ、スポーツバンパーが印象的であるほか、ドアハンドルもボディカラーに統一しました。また、リアスポーツバンパー、マットブラックインサート、ボディ同色エクストラクター、V8専用エグゾーストパイプがリアビューを魅力的に演出し、スタイリッシュな印象を際立たせます。GTS バッジは、マセラティが誇るグラントゥーリズモの伝統を受け継ぐ証です。





MARRIAGE MADE IN ITALY

ピュア・イタリアンスタイル

圧倒的なパフォーマンスだけでなく、マセラティに求められる究極のラグジュアリー。トリノのミラフィオーリ工場で生産されるレヴァンテ GTS が、その期待を裏切ることはありません。エルゴノミクスを追求し、イタリア製プレミアムレザーで仕立てたスポーツシートは、エレガントで快適なロングドライブを提供します。また、ピアノブラック・アクセント、スポーツ・ステアリングホイール、アルミニウム製ギアシフト・パドル、スポーツ・フット・ペダルなどの装備が、レヴァンテに正真正銘のモータースポーツの血統が息づくことを実感させます。圧倒的なパフォーマンスと極上のラグジュアリーを妥協なく融合させたレヴァンテ GTS は、高級SUV の新たなベンチマークです。



Levante Trofeo

BE THE STORM

怒涛のパワー

名だたるライバルを圧倒的なパワーで凌駕するレヴァンテ トロフェオ。最高出力590 psという驚異的なパワーを発揮しながら、ドライバーの意のままにコントロールできる新開発V8 ツインターボ・エンジンは、0-100 km/h 加速3.9秒、最高速度304 km/hという猛烈なスピードを生み出します。そしてフロントビューに精悍な印象を与えるボンネットのエアベントやピアノブラック・フロントグリル。カーボン・ファイバー・スプリッター、V8専用アンダーグリルのカーボン・ブレード、さらにフロント・スポーツバンパーおよびサイド・スプリッターのカーボン・ファイバー・インサートは、レヴァンテトロフェオがパフォーマンスを追求した一台であることを強調。

Cピラーには専用サエッタロゴが誇らしげに輝きます。カーボン・ファイバー・インサートが施されたリア・スポーツバンパー、その真上にはレヴァンテ・バッジ。V8専用ダーク・エグゾースト・パイプには、レーシング血統のパフォーマンスとモータースポーツへの情熱が凝縮されています。

足元には鍛造レッド・キャリパーが映える22インチホイールを装着しています。



日本仕様はイメージと異なります。

Very
GRAND TOURING
グランドツアラーの極み

スポーツカーのような加速を誇るマセラティのロードカー。パフォーマンスを追求しても、ラグジュアリーを犠牲にすることは決してありません。スポーティな雰囲気強調しながらも、上質なセダンのように快適なレヴァンテトロフェオの cockpit。マセラティ グラントゥーリスモの精神が、受け継がれています。

極上の手触りを持つピエノ・フィオーレ製の上質でエレガントなナチュラルレザーを使用したホールド性の高いスポーツシート。モータースポーツ感溢れるカーボンファイバー・インサートや、カーボンファイバー・ギアシフト・パドル、スポーツ・フット・ペダルなどがスポーティな雰囲気を演出。

たとえサーキットの喧騒から離れても、随所にモータースポーツの魅力が溢れています。





L

エンジン



Superlative POWER, TOTAL CONTROL

圧倒的なパワーを思いのままにコントロール

フェラーリのマラネッロ工場にあるマセラティ専用ラインで製造されるレヴァンテのV8エンジン。新しい次元に引き上げられたそのパフォーマンスは、マセラティ独特のエンジンサウンドを響かせます。

バイパス・バルブが設けられたエグゾースト・システム。スポーツモードを選ぶと、このバルブが開いて排気経路が最短になり、排気圧が上昇（ハンドリング・パラメーターも変化します）。これによってパフォーマンスが最適化され、迫力のエンジンサウンドが響き渡ります。

しかし、どんなに驚異的なパワーでもコントロールできなければ意味がありません。低回転域で十分なトルクを発生するパーフェクトなバランスに仕上げられたV8エンジン。レヴァンテ GTSとレヴァンテトロフェオに搭載されたこのエンジンは、ドライバーに忘れられないドライビング体験をもたらします。

相反する要求を両立するために、マセラティのパワートレイン部門の開発者とフェラーリのパワートレイン開発チームは、最新のバルブ制御と高圧直噴システムを持つツインターボチャージャーを採用。各シリンダーバンクに1基、合計2基のターボチャージャーを搭載するツインターボ・エンジンは、今では広く一般的に採用される装備。しかしこの仕様を初めて採用したのは、1981年に発表されたマセラティ「ピットルボ」なのです。

550 ps V8 ツインターボ

レヴァンテ GTSに搭載されるV8ツインターボエンジンは、最高出力550 ps、最大トルク733 Nmを発生し、0-100 km/h 加速はわずか4.2 秒、最高速度は292 km/hの驚異的な運動性能を誇ります。独特のエンジン・サウンドは紛れもなくマセラティのものであり、思いのままにドライビングが可能という安心感をドライバーにもたらしめます。

590 ps V8 ツインターボ

最高出力590 ps、最大トルク734 Nmを発生するレヴァンテトロフェオ搭載の驚異的なV8エンジンは、最高速度304 km/h、0-100 km/h 加速3.9 秒という驚きのタイムを叩き出します。トロフェオは、レーシングの血統を誇る強烈なパフォーマンスをロードカーに仕立てた一台なのです。



日本仕様はイメージと異なります。





I

テクノロジー



GTS

Performance AND COMPLETE CONTROL

パフォーマンス そのコントロールは意のままに

レヴァンテの圧倒的なパワーを操り、ダイレクトかつ自在なコントロールを可能にする最新のZF製8速オートマチック・トランスミッション。

新しい2レーン・ギアレバーには専用のパークボタンが装備され、素早いシフトチェンジ、燃費向上、さらに快適な走り、より洗練された乗り心地を実現します。新しいシステムにはマニュアルボタンがありません。ギアレバーを左側のチャンネルに入れるだけで、マニュアルモードを選択できます。また、ギアレバー横のスイッチを操作すると以下の走行モードを自由に選ぶことができます。

オート・ノーマルモード

エンジン回転数が低くてもスムーズなシフトチェンジを可能にし、燃料消費を最小限に抑制するデフォルトモードの「オート・ノーマルモード」。よりスポーティなドライビング時は、自動的にシフトアップし、エンジンが高回転になります。

マニュアル・ノーマルモード

「マニュアル・ノーマルモード」使用中は、ステアリングホイールのギアシフト・パドル（オプション）、またはセントラル・トンネルのシフトレバーでシフトチェンジ。エンジン回転数が上限付近に達すると自動的にシフトアップし、ドライビング・スタイルに合わせて最適なギアにシフトダウンします。

オート・スポーツモード

100ミリ秒以内の素早いシフトチェンジが可能になり、エンジンの高回転域を使ってスポーティな走りを実現する「オート・スポーツモード」。エグゾースト・バルブも開き、マセラティらしいエンジン・サウンドが響き渡ります。また、エレクトリック・スタビリティ・プログラム（ESP）が必要以上に介入せず、アクセルのレスポンスもシャープになるため、車をコントロールする楽しさを体感することができます。ガソリンエンジンモデルは、低速域でのトルクを増大させるオーバーブースト機能を装備。車両統合制御システム（IVC）を搭載して、ドライビングフィールと安全性の向上を図っています。

マニュアル・スポーツモード

ドライバーがトランスミッションをコントロールする「マニュアル・スポーツモード」。マセラティならではの高揚感をドライバーにもたらしめます。例えば、より一層パワフルな加速を実現するオーバーブースト機能、必要以上に介入しないESP、アグレッシブなサウンドを生み出すエキゾーストシステム、クイックでシャープなシフトチェンジ。アクセルペダルマッピングも一段とアグレッシブになり、システムの介入を受けずに、エンジン性能を限界まで引き出すことができます。自動的に作動する唯一の機能は、エンジン回転数が急激に低下したときに適切なギアにシフトダウンする自動シフトダウン機能のみです。



日本仕様はイメージと異なります。



マニュアル・オフロードモード

車速をある速度に設定すると、上り坂でもその速度を維持する「マニュアル・オフロードモード」。このモードは、険しい上り坂など、運転により一層集中力が必要なときに非常に役立ちます。一定速度で、車両が自動で前進するため、ドライバーはハンドル操作に集中できます。

オート・オフロードモード

オフロード走行に必要なすべての機能だけでなく、便利な自動変速機能を備えた「オート・オフロードモード」。これによりドライバーは、レヴァンテを運転するメリットを最大限に享受することができます。

I.C.E. (制御性&効率性向上) モード

凍結した路面や滑りやすい路面の走行に適しているだけでなく、より静かでスムーズな走りをサポートし、燃費を向上させるI.C.E. モード。最適なタイミングで自動的にシフトチェンジ。変速がスムーズでショック

がほとんどないため、洗練された乗り心地を生み出し、燃費性能も高まります。エンジンのブースト圧を下げ、5000 rpmまでバイパス・バルブを閉じ、アクセルペダルマッピングを変更することで、快適なドライブを楽しむことができます。

コルサ・モード

レヴァンテトロフェオに、新たに「コルサ」モードを追加。「SPORT」ボタンを2度押しすると、エンジン、トランスミッション、エアサスペンション（エアロ2モード）、スカイフック・ダンパー、ステアリング、エグゾースト・システム、トラクション・コントロール、スタビリティ・コントロールの設定が変更され、サーキットなどでダイナミックな走行を楽しむことができます。また、レース用に開発された自動制御技術であるローンチ・コントロール搭載により、パワフルなスタートダッシュが可能です。

An

SUV WITH THE SOUL OF A GT

GTの魂を受け継ぐSUV

車高調節が可能で、起伏の多い地形でも自信を持って運転できるラグジュアリー SUV「レヴァンテ」。
マセラティ初のSUVとしてゼロから開発されたレヴァンテは、オンロードではスポーティなグラントゥアラーのように疾走します。

アクティブ・エアサスペンション

路面状況やドライビングスタイルに合わせてサスペンションの設定を変更できる最先端のアクティブ・エアサスペンション。十分なロードクリアランスの確保が必要なオフロードから、車高を下げ高速で疾走するハイウェイまで、6種類の車高から選ぶことが可能です。

Q4インテリジェント AWDシステム

路面が滑りやすいときでも、マセラティが誇る後輪駆動ならではのドライブフィールを体感できるQ4インテリジェント AWDシステム。ノーマルコンディションでは、Q4がトルクの100パーセントを後輪に配分し、ドライビングダイナミクスと最適な燃料消費を完璧なバランスで両立します。急激な加速や後輪のグリップ低下でトラクションが失われた場合は、同システムが状況に応じて前輪・後輪のトルク配分を0:100から50:50の範囲で変更。その調整速度は、瞬きよりも速くわずか150ミリ秒です。またこのクラスには珍しく、トルクベクタリングと機械式リミテッド・スリップ・ディファレンシャルを後輪に装備し、オフロード走破性と操縦安定性を高めています。

スポーツ・スカイフック・システム

状況に合わせてダンパーの減衰力を電子制御し、サスペンションのセッティングを自動的に最適化するスポーツ・スカイフック・システム。各ホイールや車体の動きを検知するセンサーを用いて、路面状況やドライビングスタイルを判断し、瞬時にダンパーの減衰力を調節します。

基本設定ではドライブの快適性を優先。よりダイナミックな走りを楽しむときは、スカイフック・システムで「SPORT」ボタンを押すだけで、サスペンションがスポーツモードに切り替わり、ショックアブソーバーが硬くなります。

電動パワーステアリング (EPS)

マセラティ DNAの一部である素早いレスポンスはそのままに、すべてのレヴァンテに電動パワーステアリング (EPS) を標準装備。路面の状況が逐一フィードバックされる、まさしくマセラティならではのステアリングフィールが味わえます。必要な場合は、エンジンから直接動力を得るので、油圧ポンプが不要で効率的。ステアリング用フルイドが不要になり、燃費向上とメンテナンスの軽減が可能です。車速に応じてステアリングのアシスト量を調整するため、タイトなコーナーを走り抜けるときは軽く、高速走行時には重くなり、安定感が増大します。また、車線逸脱警告システム (LKA)、アクティブ・ブラインドスポット・アシストなどの先進運転支援システム (ADAS) を搭載し、ドライバーを強力にサポートします。

エアシャッター

空気抵抗係数 (Cd値) 0.33というクラス最高のエアロダイナミクスを実現したレヴァンテ。フロントグリル内蔵エアシャッターが、ラジエーターに流れ込む空気の量を常にコントロールし、エンジンの冷却、エアロダイナミクスの改良、パフォーマンスの向上、燃費の改善に貢献します。



GT5

Innovation FOR A CONNECTED WORLD

コネクテッドワールドのためのイノベーション

より直感的な操作性、さまざまなドライバー・アシスタンス機能、多彩なエンターテインメントを提供する最新インフォテインメント・システムを搭載。

直感的でシンプル、わかりやすく使いやすいインターフェイスは、インテリアに美しく溶け込んでいます。運転席正面のアナログ式タコメーターとスピードメーターの中央に7インチTFTディスプレイを配置。ダッシュボード中央にあるマセラティ・タッチ・コントロール・プラス（MTC+）インフォテインメント・システムを使用するか、ステアリングのコントロールボタンを使用して各機能进行操作。走行モードの切り替えなどはギアシフト横のボタンで行います。

マセラティ・タッチ・コントロール・プラス

ダッシュボード中央に配置された8.4インチ・マセラティ・タッチ・コントロール・プラス（MTC+）。ボタンの数を最小限に減らし、インターフェイスのレスポンスを高めることで、直感的な操作が可能になり、ドライバーは前方の道路状況に集中することができます。

MTC+には、マルチタッチスクリーン、セントラル・コンソールのロータリー・コントローラー、音声コマンドの3通りの操作方法があります。このシステムはラジオ、Bluetooth®、ナビゲーションシステムと統合されており、スマートフォン、タブレット、ノートパソコンなどの外部デバイスと接続することができます。

AUX-IN、USBソケット、SDカードリーダーを使用して音楽再生も可能。また、フロントシートヒーター、ベンチレーション、ステアリングホイールヒーター、リア・サンシェード（オプション）を操作できる他、リア・パーキング・カメラを使用してリアビューをガイドライン付きでスクリーンに表示することもできます。

MTC+はミラーリング機能を搭載し、Apple CarPlay®とAndroid Auto®にも対応。iPhone®ユーザーは、AppleのSiri®がパーソナルアシスタントになり、音声コマンドを使用してタスクを実行。Siri®に話しかけることで、通話、音楽再生、メッセージ、リマインダー、メールの読み上げ、ウェブサイトへのアクセスなどが可能になります。

ワールドクラスのオーディオ・エンターテインメント

3つのオーディオ・システムから選択することができます。パワフルな280ワット、8スピーカーのハイレベルなオーディオパッケージを標準装備。さらにオーディオファンのために、14スピーカー搭載Harman Kardon製プレミアム・サウンドシステム、もしくは17スピーカー搭載Bowers & Wilkins製サラウンド・サウンド・システムをご用意しました。





I

安全性

68°

91°out. E

4:50

FM 90.5

68

Controls

Lane Keeping Assist

VISUAL & HAPTIC

Auto High Beam Assist

Start & Stop On

Active Blind Spot Assist

VISUAL & ACOUSTIC

Privacy Lock

Surround Camera

Forward Collision Warning

ACTIVE BRAKE: ON

Screen Off

Nav

Traffic Sign Assist

BLINKING: OFF

Settings

Radio

Media

Controls

Climate

Nav

Phone

Advanced DRIVING ASSISTANCE SYSTEMS

先進運転支援システム(ADAS)

レヴァンテには、さまざまな先進運転支援機能が搭載されています。大陸を横断するようなロングドライブのとき、高速道路を疾走するとき、あるいは悪路を走破するときでさえも、ドライバーと同乗者に大きな安心感を与えてくれます。

トラフィック・サイン・レコグニション (オプション)

交通標識をひとつも見落とすことがないよう、速度制限標識、大雨などによる一時的な速度規制標識、追い越し禁止ゾーンなどの3種類の標識を認識し、インストルメントパネルのディスプレイにデジタル表示します (オプション)。

車線逸脱警告システム (LDW)

車線を認識するカメラを搭載し、高速道路や一般道路で同一車線の走行をサポートします。ドライバーがウインカーを出さずに車線を変更しようとするとう警告を発し、横滑りや側面衝突を回避します。

レーン・キーピング・アシスト (LKA)

車両が車線から意図せずはみ出しそうになると警告を発します。ルームミラーに装着したデジタルカメラが道路上の標識を認識。常に前方状況を監視し、ドライバーが意図せず車線を逸脱しそうになると作動。ステアリングトルクを制御して、車両を車線内に戻します。

アクティブ・ブラインドスポット・アシスト

ドライバーの死角に車両が存在するとき、ドアミラーに警告アイコンを表示して知らせます。車線変更の際、ステアリングトルクの制御を含めて3段階のサポートを提供します。

サ라운드・ビュー・モニター

モニターで車両の周囲を360°確認できるため、障害物の検知が容易で駐車がしやすくなります。画像はドアミラー下の2つのカメラ、フロントおよびリアのカメラで撮影され、メインディスプレイに表示されます。

ストップ&ゴー機能付アダプティブ・クルーズ・コントロール (ACC)

常に前走車をモニターし、一定の車間距離を保ちながら走行するACC。ストップ&ゴー機能は前方車両の速度に合わせて自動的に加減速と停止を行い、完全停止後2秒以内に再発進する場合は、自動で発進します。

前方衝突警告プラス (FCW Plus)

前走車をモニターし、車間距離が近すぎて衝突する可能性があるときに警告を発します。この機能は、緊急停止時に追加制動を行うアドバンスド・ブレーキ・アシスト・システム (ABA) と連動。ドライバーが警告に即座に反応できない場合、自動的にブレーキを作動させて減速します。

リア・クロス・パス・ディテクション

駐車場からバックで出庫する際、左右から接近してくる車両があると注意を促す機能です。

フロント&リア・パーキングセンサーとリバーシングカメラ

狭い場所での駐車をサポートするため、フロントおよびリアバンパーにパーキングセンサーを装備。障害物に接近するにつれて警告音の間隔が短くなると同時に、インストルメントパネル中央のTFTディスプレイに、緑、黄、赤のインジケーターで車両と障害物の位置関係を表示します。オプションのリア・パーキング・カメラで車両後方の様子を確認することもできます。

ヒルホルダー

上り坂で停止すると、車内に設置されたセンサーが車体の傾きを検知し自動的に数秒間ブレーキを維持します。ブレーキペダルからアクセルペダルに踏み替える際に車両の後退を防ぎ、坂道発進を容易にします。

ヒルディセント・コントロール (HDC)

雪道などの悪路の下り坂を、ブレーキを操作することなくスムーズに走行できる機能です。ドライバーがアクセルペダルを踏まずに車速が増した場合、自動的にブレーキが作動してクルーズ・コントロールで設定した速度まで減速します。ドライバーがアクセルペダルまたはブレーキペダルを踏むと、HDCはオフになります。



GTS



Comprehensive SAFETY

総合的な安全性

すべてのマセラティは、世界最高レベルの安全性と安心感を提供できるように設計されています。レヴァンテが搭載する主な機能をご紹介します。

マセラティ・スタビリティ・プログラム

過酷な状況を想定してシミュレーションを繰り返したマセラティ・スタビリティ・プログラム (MSP)。多数のセンサーを搭載し、運転状況を常にモニタリングしています。数々の先進安全機能を搭載し、ハンドリング性能やグリップ力を向上。例えば、車両の横滑りを検知すると、エンジントルクを選択的に減少。状況に応じて適切にブレーキを制御することで、瞬時に車両姿勢を安定させます。

MSPは、タイヤの空転を防ぎ、適切なトラクションを与えるアンチ・スリップ・レギュレーション (ASR) や、急激なシフトダウン時に発生するホイールロックを防止するエンジン・ドラッグ・トルク・コントロール (MSR) など、他の機能と連動して作動します。また、アンチロック・ブレーキシステム (ABS) と電子制御ブレーキシステム (EBD) により、

ホイールロックを防止し、前後輪の制動力を適切に配分。ブレーキ・アシスト・システム (BAS) も装備し、急ブレーキが踏まれたとシステムが判断すると、ブレーキの油圧を高め、制動力を最大に保持。坂道では、ヒルホルダーがスリップの不安がないスムーズな発進をサポートします。

車両統合制御システム

ドライビングダイナミクスを味わうには、より積極的な制御が求められます。車両の不安定な挙動を事前に察知し、瞬時に反応する車両統合制御システム (IVC)。エンジントルクを選択的に配分し、必要に応じて各車輪の制動力をコントロールします。市街地や高速道路はもちろん、曲がりくねった峠道を走るときも、安全性と、スピード感や走りの楽しさを高い次元で両立させることができます。



フル・アダプティブLEDヘッドライト

デザインアクセントとしてエクステリアを際立たせながら、ドライバーや他の道路利用者により高い安全性と利便性を提供する新しいフル・アダプティブLEDヘッドライト。全照射モードでは15個のLED球が点灯し、通常のハロゲンライトよりも照射範囲が200%拡大。アダプティブ・ドライビング・ビームとステアリング連動ヘッドランプの採用により、ステアリング操作に応じて照射角度を変えて常にカーブの先を照らすことや、対向車や歩行者を素早く認識して眩しさを与えないように配光を制御することができます。

その際、光軸を自動的に下げるだけでなく、常にハイビームを使用しながら、対向車に影響を与えないように照らし出すグレアフリー・ハイビーム機能も搭載。「光のトンネル」を作り出し、照らしたくない場所は直接照らしません。光のトンネルは同時に4つまで作れるため、対向車との距離に応じて個別に制御することが可能です。

タイヤ・プレッシャー・モニタリング・システム

タイヤのエアバルブと一体化したセンサーでタイヤの空気圧を常にモニターする機能を全モデルに標準装備。ダッシュボード上のディスプレイに数値を表示。パンクや空気圧が変化すると、インジケーターや警告音で知らせます。

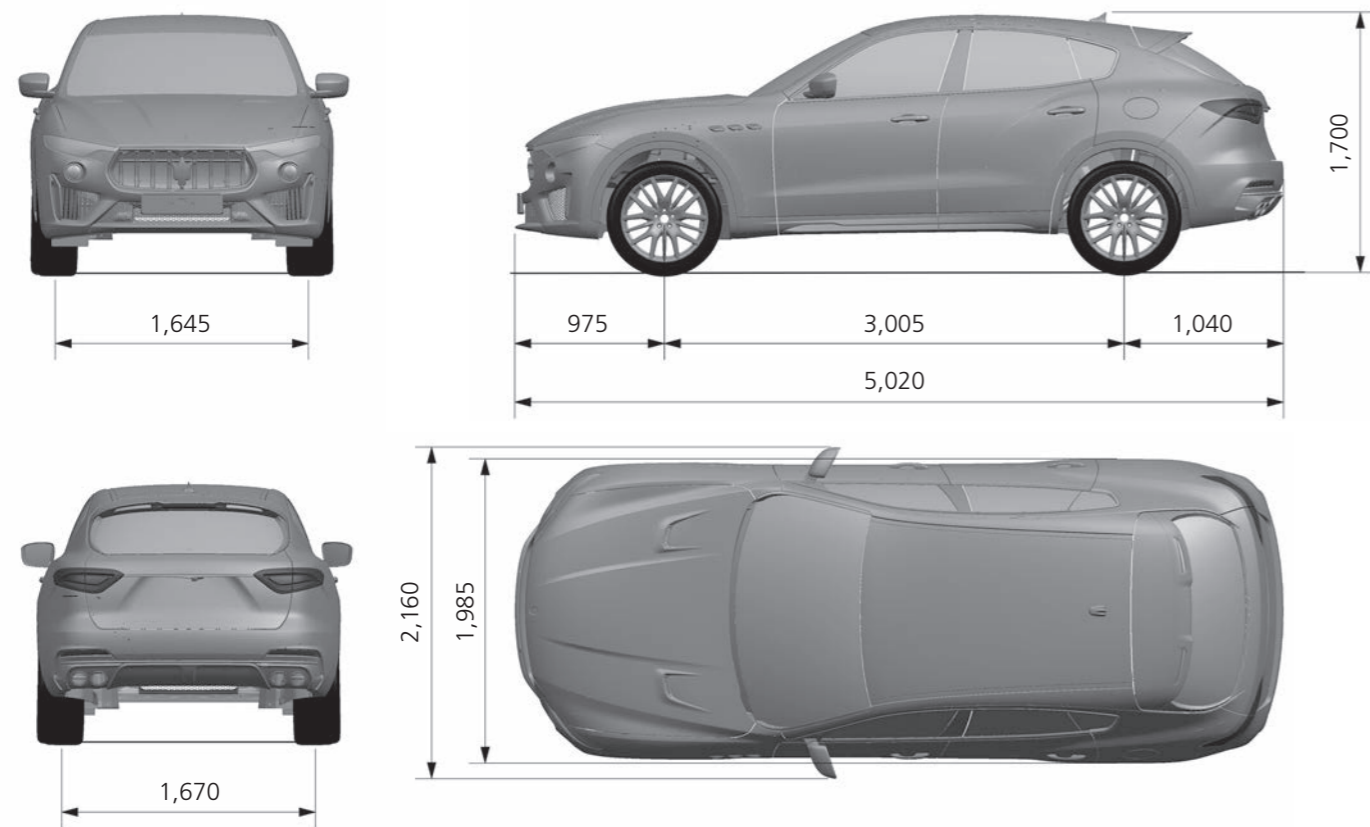
6つのエアバッグ

レヴァンテには6つのエアバッグが装備されています。フロントシートにデュアルステージ・フロント・エアバッグを採用し、衝突時にドライバーと助手席乗員を保護。左右のサイドエアバッグによって胴体と腰部分も保護します。側面からの衝突に対しては、センターピラー横のルーフライニングに装備された2つのウィンドウ・エアバッグが、前席と後部座席の乗員の頭部を保護します。

Levante

TECHNICAL SPECIFICATION

レヴァンテ



寸法および重量

全長	5,020 mm
全幅 (ドアミラーを含む)	2,160 mm
全幅 (ドアミラーを含まず)	1,985 mm
全高	1,700 mm
ホイールベース	3,005 mm
フロントトレッド	1,645 mm
リアトレッド	1,670 mm
フロント オーバーハング	975 mm
リア オーバーハング	1,040 mm
最小回転半径	5,850 mm
トランク容量	580 L
燃料タンク容量	80 L
車両重量	2,270–2,300 kg
車両総重量	2,545–2,575 kg

LEVANTE GTS

全長	5,020 mm
全幅 (ドアミラーを含む)	2,160 mm
全幅 (ドアミラーを含まず)	1,985 mm
全高	1,700 mm
ホイールベース	3,005 mm
フロントトレッド	1,645 mm
リアトレッド	1,670 mm
フロント オーバーハング	975 mm
リア オーバーハング	1,040 mm
最小回転半径	5,850 mm
トランク容量	580 L
燃料タンク容量	80 L
車両重量	2,270–2,300 kg
車両総重量	2,545–2,575 kg

LEVANTE TROFEO

全長	5,020 mm
全幅 (ドアミラーを含む)	2,160 mm
全幅 (ドアミラーを含まず)	1,985 mm
全高	1,700 mm
ホイールベース	3,005 mm
フロントトレッド	1,645 mm
リアトレッド	1,670 mm
フロント オーバーハング	975 mm
リア オーバーハング	1,040 mm
最小回転半径	5,850 mm
トランク容量	580 L
燃料タンク容量	80 L
車両重量	2,310–2,340 kg
車両総重量	2,585–2,615 kg

エンジン

シリンダー数・配置	90° V型 8気筒
総排気量	3,798 cm ³
ボア	86.5 mm
ストローク	80.8 mm
圧縮比	9.44 : 1
最高出力	404 kW (550 ps)
最高出力発生回転数	6,250 rpm
最大トルク	733 Nm
最大トルク発生回転数	3,000 rpm

シリンダー数・配置	90° V型 8気筒
総排気量	3,798 cm ³
ボア	86.5 mm
ストローク	80.8 mm
圧縮比	9.44 : 1
最高出力	404 kW (550 ps)
最高出力発生回転数	6,250 rpm
最大トルク	733 Nm
最大トルク発生回転数	3,000 rpm

シリンダー数・配置	90° V型 8気筒
総排気量	3,798 cm ³
ボア	86.5 mm
ストローク	80.8 mm
圧縮比	9.44 : 1
最高出力	434 kW (590 ps)
最高出力発生回転数	6,250 rpm
最大トルク	734 Nm
最大トルク発生回転数	2,500 rpm

トランスミッション

トランスミッション	8速 AT
-----------	-------

トランスミッション	8速 AT
-----------	-------

トランスミッション	8速 AT
-----------	-------

パフォーマンス

最高速度	292 km/h
0–100 km/h 加速	4.2 秒
制動距離 (100–0 km/h)	34.5 m
燃料消費率 * – 複合サイクル	13.5 L/100 km
燃料消費率 * – アーバンサイクル	18.8 L/100 km
燃料消費率 * – エクストラ アーバンサイクル	10.5 L/100 km
CO ₂ 排出量 * – 複合サイクル	313 g/km
CO ₂ 排出量 * – アーバンサイクル	435 g/km
CO ₂ 排出量 * – エクストラ アーバンサイクル	243 g/km

最高速度	292 km/h
0–100 km/h 加速	4.2 秒
制動距離 (100–0 km/h)	34.5 m
燃料消費率 * – 複合サイクル	13.5 L/100 km
燃料消費率 * – アーバンサイクル	18.8 L/100 km
燃料消費率 * – エクストラ アーバンサイクル	10.5 L/100 km
CO ₂ 排出量 * – 複合サイクル	313 g/km
CO ₂ 排出量 * – アーバンサイクル	435 g/km
CO ₂ 排出量 * – エクストラ アーバンサイクル	243 g/km

最高速度	304 km/h
0–100 km/h 加速	3.9 秒
制動距離 (100–0 km/h)	34.5 m
燃料消費率 * – 複合サイクル	13.5 L/100 km
燃料消費率 * – アーバンサイクル	18.8 L/100 km
燃料消費率 * – エクストラ アーバンサイクル	10.5 L/100 km
CO ₂ 排出量 * – 複合サイクル	313 g/km
CO ₂ 排出量 * – アーバンサイクル	435 g/km
CO ₂ 排出量 * – エクストラ アーバンサイクル	243 g/km

* 諸元値は欧州仕様車の数値



WORLD OF MASERATI

「マスター・マセラティ」になる

マスター・マセラティ・ドライビング・コース

すべてのマセラティはグラントゥーリズモの伝統を受け継いでいます。モータースポーツの血統が息づくパフォーマンスと熟練のクラフトマンシップが生み出すラグジュアリーな快適性。これらを併せ持つマセラティのドライビングでは、どんな旅も忘れられない体験になるはず。マセラティの性能をご自身で体感するためのマスター・マセラティ・ドライビング・コース。参加者はドライビングスキルや経験に合わせて、さまざまな路面での走行技術を学びます。

当コースでは、マセラティのレーシングスピリットも感じられます。例えば、チャンピオンシップ優勝経験をもつドライバーがインストラクターとして助手席に同乗し、マンツーマンでドライビングレッスンを行うプログラムをご用意。マセラティのすべての現行モデルだけでなく、GT4のレーシングカーやGT1世界選手権を6度制したMC12のステアリングを握り、思い切りアクセルを踏み込んで安全に操作できるスキルの習得を目指します。テレメトリーデータや映像解析などの最新技術を用いて実践的なテクニックを学び、ドライビングの楽しさを満喫していただけます。

開催地は、パルマの美しい郊外にある、高い安全基準とオンロード&オフロードコースを備えたヴァラーノ・デ・メレガーリ・サーキットです。皆様のご参加を心よりお待ちしております。

マスター・オントラック

プラクティス 最初の動作がすべてを決定する

F1TMのフリー走行をイメージしてください。ドライバーズシートに座ると、サーキット・ドライビングの開始です。このコースでは、マセラティの現行モデル全車種（クアトロポルテ、ギプリ、レヴァンテ、グラントゥーリズモ、グランカプリオ）を使用して、スポーツ性能を限界まで引き出しつつ、安全に走行する基本技術を学びます。ヴァラーノ・サーキットで半日プログラムとして開催し、プロフェッショナル・ドライバーによる座学と実技が行われます。プラクティスコースを修了した方は、ワンデープログラムのクオリファイニングコースの受講をおすすめします。

クオリファイニング 集中力を保ち、ペースを上げる

F1TMの予選のように、ラップタイプの記録に挑戦。ドライビング・テクニックを向上させ、サーキット走行への理解を深めたい方を対象とするクオリファイニング・コース。実際のレースで使用される映像解析やテレメトリーデータを活用しながら、参加者のドライビング・テクニックに合わせてスキルの向上を目指します。

レース 本物のレーシングカーのGT4で、サーキット走行

グリーンライトが点灯すると、レースがスタートします。あなたはマセラティのレーシングドライバー。胸が高鳴り、アドレナリンが全身を駆けめぐるはず。まず、マセラティ GT4について車両の内側と外側から理解します。次に、プロフェッショナル・ドライバーからマンツーマンのコーチングを受け、いよいよコースイン。実際のレースと同様に、ベテランのメカニックやテレメトリーエンジニアなどで構成された専門チームのサポートを受けながら、サーキットを走行します。

チャンピオンシップ 究極にして伝説のマシン、MC12ベルシオーネコルセを体験

マスター・マセラティの最上級クラスを受講する準備をあなたのドライビング・スタイルを完成させ、パフォーマンスの限界に挑戦する2日間の特別コース。本物のレーシングカー・マセラティ GT4をドライブ。また、伝説的マシンMC12の助手席でホットラップを体験します。ドライバーは、同モデルで4度の世界チャンピオンに輝いたアンドレア・ベルトリーニです。

マスター・オフロード

ラリー・シェイクダウン オフロードに挑戦

マセラティのSUVレヴァンテでトレイル走行の基礎を学びます。ヴァラーノ・サーキット内の私設自然保護区で開催される半日コース。深い轍、急斜面、段差、自然の障害物が待ち受ける本格的なオフロードで、車高調節機能を備え、悪路走破性の高いレヴァンテの操縦方法をプロフェッショナル・ドライバーから学び、実際に走行します。

ラリー・パワーステージ あらゆる可能性にチャレンジ

オンロードとオフロードで、アドレナリン全開の一日を楽しみます。さまざまな路面状況でマセラティ最高のパフォーマンスを堪能する機会を提供するワンデーコース。オフロードや滑りやすい路面でレヴァンテの走行性能を限界まで引き出した後、サーキットでマセラティの現行モデル全車種に試乗し、ご自身のドライビングスキルを試してください。チャンピオンシップ優勝経験をもつドライバーによるレクチャーとサポートで、楽しみながら学ぶことができます。

マスター・インセンティブ

テラーメイドのコースプログラム

どんなチームの結束力も高める、高揚感とスポーツスピリットにあふれたマスター・マセラティ・ドライビング・コース。企業やグループのニーズと目的に合わせて、参加人数や日程はもちろん、コース内容を自由にカスタマイズできます。サーキット走行の基礎を学ぶコースや、レーシングドライバーになるためのプログラムを提供することも可能です。プロフェッショナル・ドライバーによるレクチャー、マンツーマントレーニング、映像解析やテレメトリーデータの記録、サービスクルーなどサポート体制は万全です。また、モデナにあるパニーニ・モーターミュージアムの訪問、イタリアの美食を堪能するグルメツアー、マセラティ・ファクトリーツアーなど、さまざまなアクティビティとの組み合わせも自在です。ご要望に応じて、ホテルの予約や空港までの送迎サービスなども承ります。

マスター・マセラティにぜひご参加ください。

参加費用、日程、ご予約など詳細については、info@mastermaserati.itまでお問い合わせください。

トライデントの世界

ファクトリーツアー *

イタリア・トリノとモデナにあるマセラティ・ファクトリーを訪問し、世界で最もスタイリッシュなスポーツカーの生産現場をご覧ください。この90分間のツアーには、ショールームでの歓迎レセプションと100年を超えるヘリテージを紹介するプレゼンテーションが含まれます。その後、組み立てラインをガイド付きで案内し、マセラティの各モデルをご覧ください。他、マセラティ・ストアでのショッピングも可能です。

ショールームツアー（モデナのみ）：時間に制約がある方のために、40分間のガイド付きショールームツアーもご用意しています。歓迎レセプションとヘリテージの紹介後、モデナ・ショールームで展示中の全モデルをガイドが説明します。説明は英語、イタリア語、ドイツ語、フランス語、スペイン語です。トリノ・ファクトリーでは、中国語と日本語による説明も実施します。マセラティ・ファクトリーツアーとマスター・マセラティ・ドライビング・コースを組み合わせて、マセラティの世界をすべて体験していただくことも可能です。ファクトリーツアーのお申し込みについては、こちらまでお問い合わせください：factorytour@maserati.com

マセラティ・コレクション

マセラティ・コレクションは、マセラティに関わるものすべてに情熱を注ぐお客様のために、高級アパレルやブランドグッズ等を企画し、販売しています。マセラティ コレクションのアイテムは、すべてのマセラティ正規ディーラーでご購入いただけます。

マセラティ・クラブ

マセラティ・クラブにご入会いただくと、他のマセラティオーナーとの親睦を深め、情報や経験の共有を図ることができます。またクラブメンバーは、世界各地で開催される特別な自動車関連イベントに招待されます。マセラティ・クラブのメンバーのために特別に開催されるイベントでは、さまざまなモデルや年式のマセラティが一堂に会し、ドライブを楽しむことができます。マセラティ・クラブはマセラティの過去、現在、未来を結ぶ架け橋です。詳しくはwww.maseraticlub.comをご覧ください。

マセラティ純正アクセサリ

マセラティでは、オーナーの皆様のニーズにマッチし、デザインと機能が完璧に調和した純正アクセサリを取り揃えています。アイテムのディテール、スタイル、品質へのこだわりは、快適さとパフォーマンスの完璧なバランスを常に追求するマセラティブランドの本質を表現。ルーフラゲージボックス、バイクキャリア、ラゲージコンパートメントマットなど、マセラティブランドのトランスポートシステムは、どのような状況でも広々とした空間と機能が十分に発揮されるようにデザインされています。また、MGT（マセラティ純正タイヤ）ブランドのタイヤや車両カバーなど、実用的なアイテムや安全アクセサリも揃えています。専用カタログ、公式ウェブサイト（www.maserati.com）、マセラティ正規ディーラーネットワークおよびサービスセンターで、多彩なマセラティ純正アクセサリの数々をぜひご覧ください。

マセラティ・クラシケ

マセラティ・クラシケは、マセラティのヴィンテージカーの愛好者やオーナー、マセラティの輝かしい歴史に関心のある人々のために作られた組織です。マセラティ・クラシケコレクションは、レースイベントなどの歴史的シーンを描いた絵画、マセラティ・クラシックモデルの写真や、初版パーツカタログ・オーナーズハンドブック・古いインプレットの復刻版、アパレル、ミニチュアモデルなど、マセラティの歴史を彩るアイテムを豊富に取り揃えています。最新アイテムの情報はwww.maserati.com/maserati/jp/ja/brand「マセラティ・クラシケ」のセクションをご覧ください。詳しくはmaserati.classiche@maserati.comまで電子メールでお問い合わせください。

* ツアー参加には事前のご予約が必要です。ご予約はマセラティ正規ディーラーで受け付けています。

北米：
カナダ
米国

中南米：
アルゼンチン
ウルグアイ
エクアドル
グアテマラ
コスタリカ
コロンビア
チリ
ドミニカ共和国
パナマ
プエルトリコ
ブラジル
ペルー
メキシコ

ヨーロッパ：
アンドラ
イスラエル
イタリア
ウクライナ
英国
エストニア
オーストリア
オランダ
キプロス
ギリシャ
スイス
スウェーデン
スペイン
スロベニア
チェコ共和国
デンマーク
ドイツ
トルコ
ノルウェー
ハンガリー
フランスおよびモナコ
ブルガリア
ベラルーシ
ベルギー
ポーランド
ポルトガル
リトアニア
ルーマニア
ルクセンブルク
ロシア

アフリカ/中東：
アラブ首長国連邦
エジプト
オマーン
カタール
クウェート
サウジアラビア
バーレーン
南アフリカ
モロッコ
レバノン
ヨルダン

アジア/オセアニア：
インド
インドネシア
オーストラリア
カザフスタン
韓国
シンガポール
タイ
台湾
中国
日本
ニュージーランド
フィリピン
ベトナム
香港
マレーシア





日本仕様はイメージと異なります。

本カタログに掲載の文章、写真およびイラストは、カタログ制作時の情報に基づいており、実際の車両と異なる場合があります。一部のモデル、装備およびアクセサリーは、日本仕様と異なるか、日本仕様に該当する場合であっても、発売が車両の発表より遅れる場合があります。また仕様、装備、諸元などは予告なく変更される場合があります。本カタログの内容および最新情報につきましては、マセラティ正規ディーラーまでお問い合わせください。モデルや装備、アクセサリーによっては、ご利用いただけないことや、車の販売開始後に限りご利用いただけるようなものがあります。マセラティは、いかなる時にも事前通知なしに、カラー、デザインおよび技術的機能を変更する権利を保有します。本件に関する詳細および情報の更新については、マセラティ正規ディーラーまでお問い合わせください。最新情報は www.maserati.com をご覧ください。



WWW.MASERATI.CO.JP
MASERATI CALL CENTER 0120-965-120