



 **MAZDA** **FAMILIA 1000** 4DOOR

性能も スタイルも
一段と迫力をました
10カーの決定版

FAMILIA 1000 4DOOR



ファミリア1000登場

抜群の高速耐久力をほころ 800ccの《白いエンジン》で、圧倒的な人気をいただいている高性能経済車・ファミリアに、さらに新設計の1000cc《白いエンジン》を搭載。スタイルも一段とみがきをくわえて登場しました。ファミリア1000は、性能で、スタイルで、経済性で、高速時代に最もふさわしい10カーの決定版です。

ユニークなジュエルルックのヘッドランプ

ファミリア1000の新しいフロントスタイルにご注目ください。宝石を思わせるユニークなジュエルルックのヘッドランプは、格調のたかいフラットデッキスタイルをピシッとひきしめて精悍です。いかにも1000cc最高の高性能車にふさわしく、スピード感にあふれています。

マツダの技術を結集した1000ccエンジン1000cc 58馬力。ファミリア1000に搭載されたアルミ合金製水冷4シリンダーの《白いエンジン》は、数ある1000ccエンジンのなかでも、その性能において、そのメカニズムにおいて、断然群を抜いた高出力エンジンです。

ファミリア1000には……

乗り降りが便利でしかも高級ムードの4ドア（デラックス・パーソナルデラックス・スタンダードタイプ）と実用的でスポーティーな2ドア（デラックス・スタンダードタイプ・スペシャル）がそろっています。





乗り降りがかきわめてスムーズ!!
 高級ムードがすみずみまであふれた
ファミリア1000 4ドア デラックス

格調たかい本格派のファミリーカー

一段とみがかかり、気品と格調にあふれたフラットデッキスタイル。広く、明るい5人乗りの室内は、すみずみまでキメ細かな高級設計がほどこされて豪華です。もちろん性能は1000cc最高。出足に、加速に、登坂力に、あるいは高速耐久力に、目をみはる底力を発揮します。しかも4ドアですから、リヤシートへの乗り降りはきわめてスピーディー。お客様の送迎用にもご利用いただける用途の広さが魅力です。高級ムードにあふれたファミリア1000 4ドアは、本格派をお選びになるあなたにふさわしい一

1000cc車の決定版です。

なお4ドアには〈デラックス〉と〈スタンダードタイプ〉



にくわえ、新たにデラックスの普及版〈パーソナル・デラックス〉もくわりました。

ファミリア1000 4ドアの〈デラックス〉仕様とは

- ◆セミアートアンテナ付ラジオ ◆ホワイトリングタイヤ
- ◆サイドフラッシュランプ ◆カーヒーター ◆モール
- ◆バンパーガード ◆ブルーベーンウインドー ◆シングルレトラライター ◆2スピードワイパー ◆スクリーンウォッシャー ◆サンバイザー2個(助手席側はミラー付)
- ◆コートハンガー2個 ◆布地のカーペット ◆デラックススマークなど…◆印は〈パーソナル・デラックス〉共通仕様



0→400m 19.8秒 登坂力 27° 連続最高時速 135キロ



●アルミ合金製●ハイカムシャフト●水冷4シリンダー

1000CC 58PS リッター当り 58.8PS

マツダ伝統の《白いエンジン》

《白いエンジン》の生産実績83万台（800cc 360cc共）。アルミ合金製水冷4シリンダーエンジンには、絶対の自信と実績をもつマツダが、新たに開発した1000cc《白いエンジン》を搭載しました。

高性能をうむ高度のメカニズム

この《白いエンジン》には、●強く、軽く、冷却力のすぐれたアルミ合金 ●高出力を発揮するハイカムシャフト（カム軸駆動には英国製レノルドチェーン採用） ●効率の良い半球型燃焼室 ●出力をます独立プランナ式のインテークマニホールドとデュアルエグゾースト ●剛性がたかく高速耐久力のすぐれた5ベアリング（クランクピンには耐久力のあるアルミ錫メタルを使用） さらに●アイトリングから発電するオルタネーターなど、高度のメカニズムがふんだんに採用されています。

世界の水準を抜いた高性能

最高出力58ps / 6000rpm。とくにリッター当り58.8馬力は、このエンジンの高出力をズバリものがたっています。最大トルクは7.9kg-m / 3500rpm、登坂力は27° いずれも1000cc最高、最大の数値です。馬力当り重量も12.4kgと世界水準を抜いていますとくに驚異的な高速耐久力は、このエンジン最大の魅力。時速135キロで超長時間走りつづけてもビクともしません。出力で、ねばり強さで、静かさで、1000cc最高といえるエンジンです。

高性能をさらにいかす4段フルシンクロミッション

前進4段、後退1段。もちろん前進4段はフルシンクロ。しかもハンドルチェンジですから、一瞬のタイミングものがきざず、スムーズに確実にシフトできます。



1000cc最高の性能を存分にお楽しみください
0→400m加達は19.8秒。迫力のある鋭いダッシュ。そのうえ追越加速には目をみはるものがあります。登坂力も27° 痛快なヒルクライムも存分にお楽しみいただけます。お馴染みの連続最高時速は135キロ。驚異的な高速耐久力をお約束します。くわえてすばらしい高速安定性とコーナリング性能。ハイウエーから山道まであらゆる道をダイナミックに走破するファミリア10004ドア。あなたのご期待以上の性能を発揮する理想のファミリーカーです。

1000cc最高の性能と出力を誇る《白いエンジン》

お考え以上に
豪華で充実した室内です

キメ細かな高級設計にご注目ください

ファミリア1000・4ドアの室内におすわりください。明るく豪華なムードがあなたをつつみます。スペースもご家族5人にご利用いただくには十分な広さです。とくにリヤシートは20^{1/2}後方にさがり、さらにゆとりがうまれています。体に柔らかくなじむソフトで上品なシート。入念な内張り。フロアには厚手のカーペットも敷きつめています。コートハンガー、灰皿からキックプレート付ドアトリムにいたるまで、とても便利な装備、アクセサリも豊富。防音、防振への配慮もゆきとどき長距離ドライブも疲れ知らずのドライブが楽しめます。乗り降りも4ドアですから、きわめてスムーズでスピーディー。ファミリア1000・4ドアの室内は、すみずみまで気をくばったキメ細かな高級設計が自慢です。

広いトランクルーム

トランクルームは、片手操作でらくに開閉できる新機構。しかも、ゴルフバッグがフルセットで4組スッポリ入ります。とても使い勝手のよいトランクルームです。

便利なキーレスロックングドア

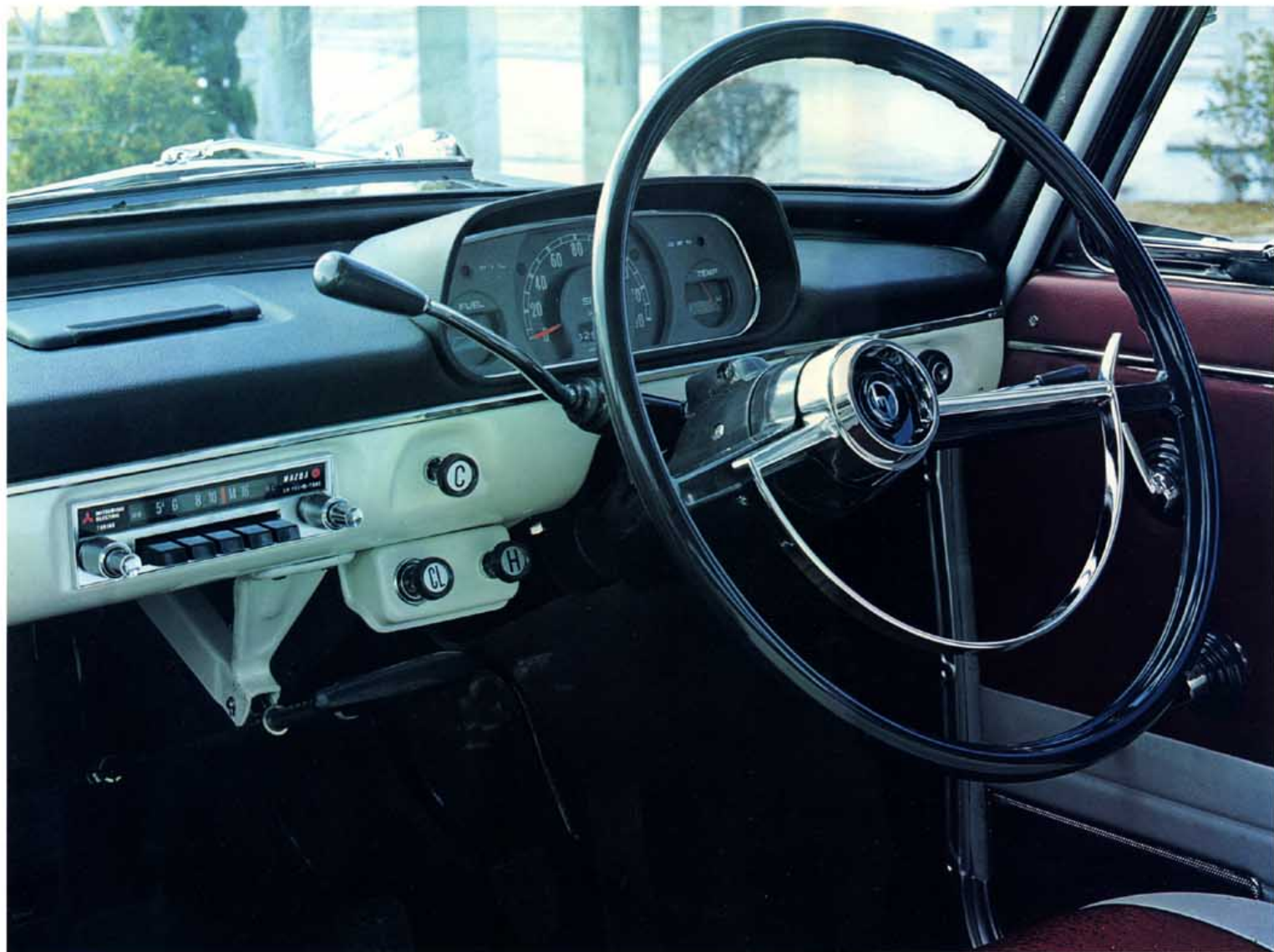
ドアはキーなしでもロックできますから、雨ふりやくらがりのなかでは大変便利です。また、トランクルームは開かないキーもついてありますから有料駐車場などにおあずけになるときはこれをお使いください。



最高のフィーリングが 楽しめる運転席

運転のしやすさも大きな魅力です

まず、140^{sq}（7段階）もスライド調整できるフロントシートで、あなたにピッタリのシートポジションをお決めください。安全合わせガラスのフロントウィンドーは、視界が広く、しかもブルーベーンですから太陽の眩光をやわらげます。ダッシュボードも黒地の厚いクラッシュパッド張り。計器類もみやすい大型のコンビネーションメーターです。運転操作も、ハンドルの切れが軽く鋭いボールナット式ステアリング、指一本でらくにシフトできるほどの4段フルシンクロハンドルチェンジ、軽い踏力で作動の確実なダイヤフラム式クラッチ、一本のレバーで操作できるライト切替とセルフキャンセリングのウインカーなど、だれにでもすぐに馴染め、不思議と疲れな運転席です。



OPTION

リクライニングシート付 ファミリア・4ドア

簡単な操作で休憩室に早がわり

運転中は身体にピッタリと馴染み、ちょっとお休みになりたい時は、室内がひろびろとした休憩室に早がわりするリクライニングシート。しかも、フロントシートとリヤシートが水平になる本格派ですから、長距離ドライブではフルにご利用いただけます。なお、オプションとしてもこのリクライニングシートを販売しております。お近くのマツダ販売店へお問い合わせください。



ボタンひとつで 涼しいドライブを… カークーラー(オプション)をご利用ください

ファミリア1000専用のカークーラーが開発されました。これは1000ccでは唯一。雨ふりのむし暑さや、砂塵ともおわれ、夏のドライブも涼しく快適です。冬はヒーター、夏はクーラー。あなたもオールシーズン、さわやかなドライブをお楽しみください。

経済性をお考えなら……

ファミリア1000 4ドア

(スタンダードタイプ)

洗練されたスタイルです。シンプルななかに軽快でスポーティーな感覚がいきています。性能、スタイルなど基本的には〈デラックス〉とまったく同じ。どちらかといえば機能性を重視した経済車です。お求めやすい価格に魅力があります。

新たに4ドア《パーソナル・デラックス》も登場

みなさまのご要望をいかして〈デラックス〉の普及版というべき〈パーソナル・デラックス〉を同時に発売します。外観は、ホワイトリングタイヤ、サイドフラッシュランプでいっそう洗練され、室内には、ヒーター、ラジオが標準装備。いわば機能的なデラックス車です。





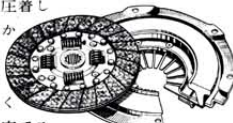
あなたを魅了する操縦性 乗心地

ファミリア 1000 の操縦性、乗心地は一度ご試乗いただければきっとご納得いただけます。とくに悪路でみせるソフトなクッション、ハイウエーで発揮する抜群の安定性。バランスのとれたファミリア 1000 の高級設計は、ここにもハッキリあらわれています。

ダイヤフラム式クラッチ

プレッシャープレートを円周上全面にわたり均一に圧着し

ます。しかも油圧式です。さらさらの踏力が軽く、作動は確実です。



ムズ。高速走行にはかかせない機構です。

ボールナット式ステアリング

最近の高級乗用車が採用しているステアリング方式。ハンドルの切れがよく、高速時でもふらつきがありません。

フロントサスペンション



安定性のあるウィッシュボーンタイプの独立懸架方式。振動を減らすため両向きショックアブソーバーを採用しています。

リヤサスペンション

柔軟性のきわめてたいい6枚のロングスパンリーフスプリングにショックアブソーバーを併用。すぐれた乗心地をうみだす重要なファクターです。



アンチロールバー

これの採用により高速時でもハンドルのゆれがなく、安定したコーナリング性能をうみだします。

つねに一歩リードする安全設計

このクラスではファミリアだけの

安全合わせガラス採用

フロントウィンドーに使用している安全合わせガラスは、衝撃をうけてもガラス全面にひびわれし、視界を失なう心配がありません。マツダでは14年も前から採用しています。



●強化ガラスの場合 ●安全合わせガラスの場合

フルガードのバンパー

バンパーはボディーにまわり込み、その先端はボディーに埋め込まれています。歩行者の安全を守る配慮です。

安全ベルト取付装置

3点支持のシートベルト取付装置をつけています。高速走行にはかかせない装置のひとつです。

サブフレーム付セミモノコックボディー

ファミリア 1000 のボディー構造は最強の耐久性をほこっています。衝撃にも強く、長期間、苛酷な条件で使用してもビクともしません。



2スピードワイパー

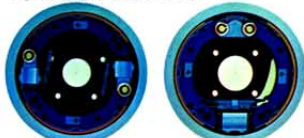
雨の日の広い視界を確保するため、巾の広いブレードのワイパーをつけています。とくに2スピードですから、豪雨の時や高速走行時にはとくに安全。スクリーンウォッシャーもとつけています。(いずれもテラックスのみ)

ドア開閉防止装置

ドアにはいずれも開閉防止装置をとつけてきました。衝撃時にドアが開いて大きな危険をまねく心配がありません。

ソフトで確実な制動

前輪はツーリーディング、後輪はリーディング&トローリングタイプ。しかもドラム径が大きいので、制動は確実でソフト。高速走行も安心です。



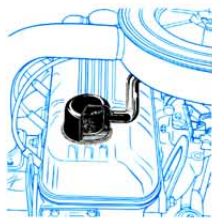
●フロントブレーキ

●リヤブレーキ

ブローバイガス

還元装置

大気を汚さないため、ブローバイガス還元装置もとりつけました。



クラッシュパッド張りのダッシュボード。テラックスのダッシュボードには、黒地の厚いクラッシュパッドを張っています。反射光を防ぎ、衝撃時のショックをやわらげます。

使いやすさ 経済性も申しぶんありません

最小回転半径4.4m

小さな道でも、ラッシュの街中でも、機敏に運転できます。また駐車や車庫入れもきわめてラクにできます。

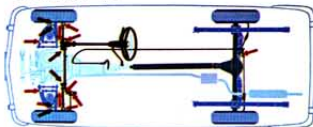
40ℓ入りのガソリンタンク

このクラス最大の大型ガソリンタンクです。長距離ドライブの際、そのありがたさが身にしみます。

タイヤ交換もラク

ジャッキがバンパーに直接かけられるので、タイヤ交換もラクにスピーディーにできます。車検までグリスアップ不要の足まわり

月に1回は必要とされる足まわりへのグリスアップは、車検まで不要です。経済的で、ムダな手間がはぶかれるのがなにより魅力です。



燃費23km/ℓ(舗装平坦路公式テスト)

軽乗用車に劣らない経済燃費です。ポケットマネーで乗れるファミリア1000。高性能経済車といえるゆえんです。

アフターサービスも完ぺきです

1年又は2万キロ保証制度

ファミリア 1000 のサービスは、全国に3000のサービス拠点をもつマツダが責任をもって行ないます。そのうえ1年又は2万キロの長期保証制度も実施していますから、いつまでも、どこでも、安心してご愛用いただけます。



日本の代表的な自動車メーカー

東洋工業—マツダ

東洋工業は、自動車生産 37年。200万台をこえる実績と、革命的なロータリーエンジンで注目される、わが国の代表的な自動車メーカーです。月産3万台、生産する車種は40数種。米フォーチュン誌《世界のビッグビジネス》にも4年連続ランクされています。

最新の乗用車専門工場完成

瀬戸内にのぞむ73万平方メートルの敷地に、このたび完成した乗用車専門工場。車体工場から、塗装、最終組立工場まで1キロ以上にわたる

この工場は、すべて電子頭脳で集中管理される最新のオートメーション工場です。いま、この窓のない白い工場から、バランスのとれたマツダ自慢の高性能車がぞくぞくと誕生しています。

テストも万全を期して…

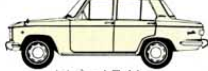
ファミリア1000は、世界屈指の規模と設備を誇る東洋工業^{みよし}二次自動車試験場であらゆるテストをうけました。そのうえ、全世界の気象、道路条件が再現できる日本でもめずらしい《全天候シャシーダイナモ室》でも徹底したテストを受け、完べきの性能と耐久性を実証しています。

● ボディーカラー

● 4ドアテラ、クセ



カリビアンブルー



ヒレネーホワイト



アルダンブルー



ペネシアンレッド

● 4ドアバーナードテラ、クセ・スタンダードタイプ



カプリブルー



トロイグリーン

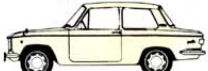


パローホワイト

● 2ドアテラ、クセ



カリビアンブルー



ヒレネーホワイト



アルダンブルー

● 2ドアスタンダードタイプ



カプリブルー



トロイグリーン



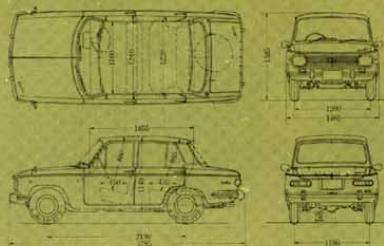
パローホワイト

● 2ドアスペシャル

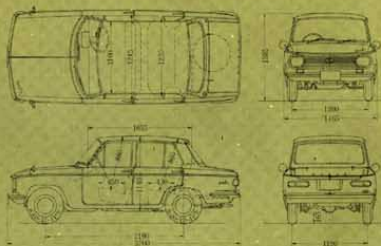


カプリブルー

●4ドアデラックス



●4ドアパーソナルDX・スタンダードタイプ



●マツダファミリア1000・4ドア 主要諸元

	4ドア	4ドアパーソナルDX	4ドアDX
寸法重量			
全長		3700mm	3785mm
全幅		1465mm	
全高		1385mm	
ホイールベース		2190mm	
トレッド	前	1200mm	
	後	1190mm	
最低地上高		165mm	
客室寸法	長さ	1655mm	
	幅	1245mm	1240mm
	高さ	1140mm	
車両重量		720kg	740kg
乗車定員		5人	
性能			
最高速度		135km/h	
登坂能力		26°56'	26°21'
最小回転半径		4.4m	
燃料消費率(舗装平坦路公式テスト)		23km/ℓ	
エンジン			
型式	水冷直列4シリンダー OHV		
内径×行程	68mm×68mm		
総排気量	987cc		
圧縮比	8.6		
最高出力	58ps / 6000rpm		

	4ドア	4ドアパーソナルDX	4ドアDX
最大トルク	7.9kg-m / 3500rpm		
タンク容量			
ガソリン	40ℓ		
エンジンオイル	3ℓ		
伝動装置			
クラッチ	乾燥単板式(ダイヤフラム式)		
トランスミッション	前進4段後退1段前進フルシンクロメッシュ		
減速比	4.375		
操縦装置			
ステアリング	ボールナット式		
タイヤサイズ			
前輪	6.00-12-4PR		
後輪	6.00-12-4PR		
懸架装置			
サスペンション	前	独立懸架コイルバネ	
	後	半楕円形板バネ	
ショックアブソーバー	前後とも筒形両向きショックアブソーバー		
ブレーキ			
足	油圧内部拡張式4輪制動		
手	機械内部拡張式後輪制動		
ボディ型式			
ボディ	セミモノコックボディ		
付属品	スヘアタイヤ 標準工具一式		
(お知らせせずに仕様を変更することがあります)			

●ボディカラーは撮影条件・印刷インクの差などにより、実際の塗色とは多少違って見える場合があります。ぜひマツダのショールームでご覧ください。