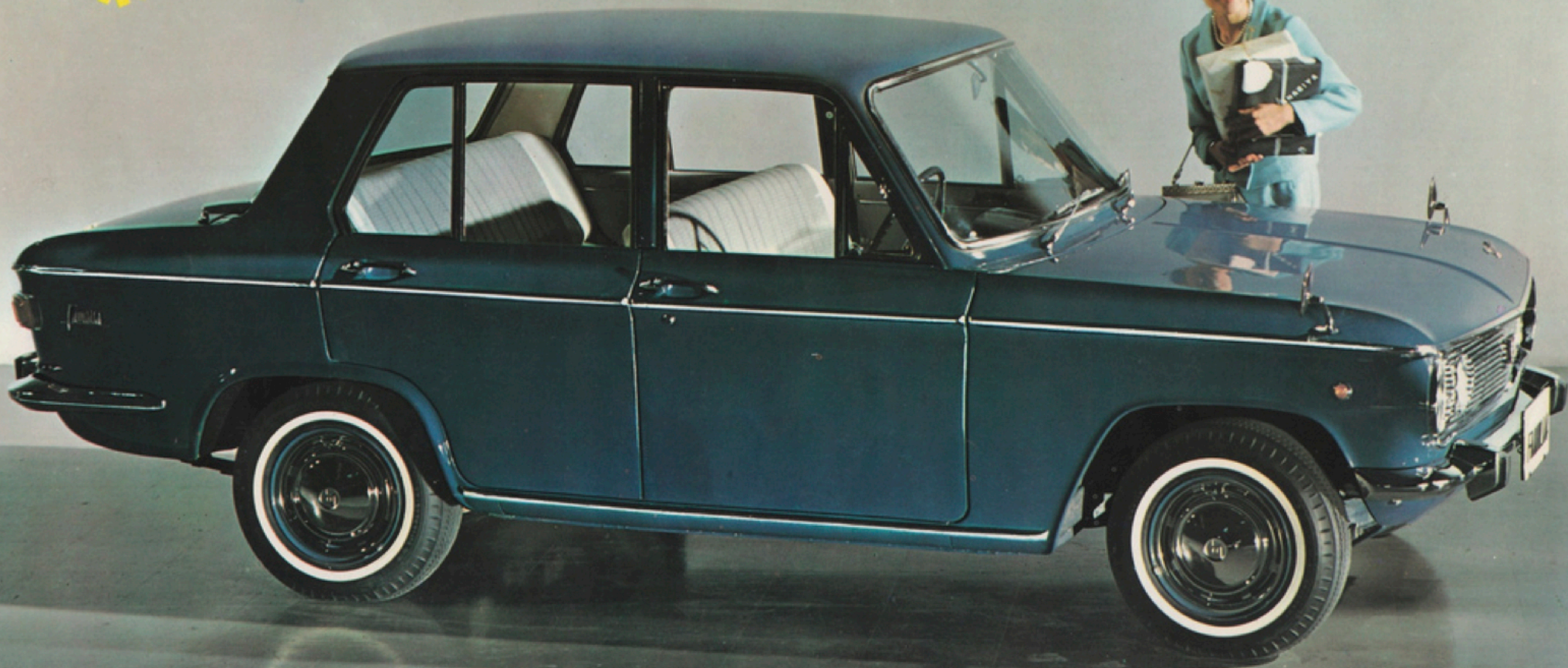



新発売



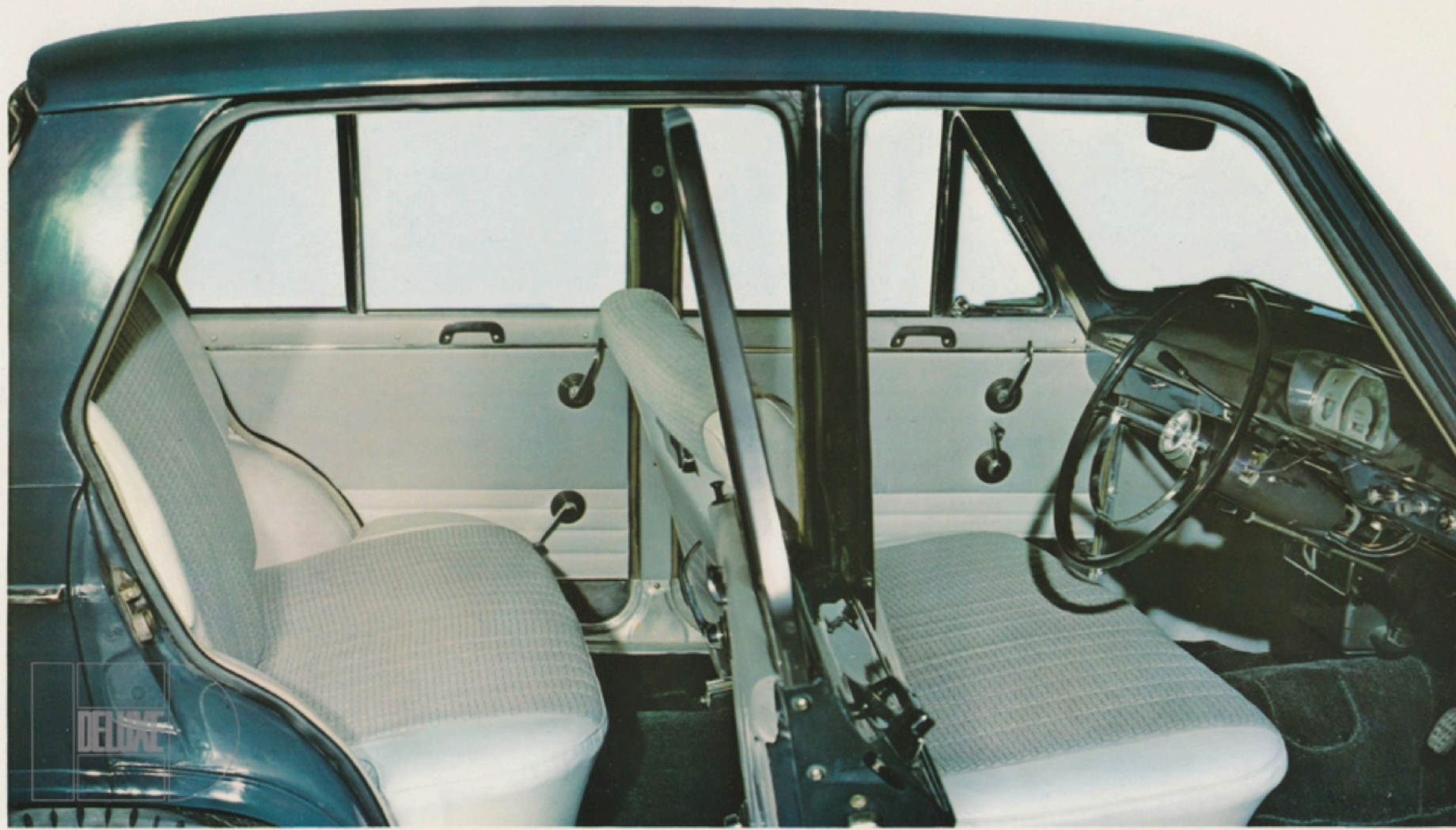
新しいファミリーカー時代をひらく新しいセダン

 MAZDA ファミリア

ファミリアは国際水準をゆく新しいファミリーカーです

時速 100キロのハイウエーが日ごとにのび 世界の自動車
が自由にやってくる新しい時代 くるまはますます高
性能が要求され ふさわしいタイプの登場が待たれてい
ました 日本のファミリーカーに大きな実績をもつ東洋
工業〈マツダ〉がこれにこたえました 新しいセダン

「ファミリア」がそれです 800cc 42馬力 発進加速14.5
秒 ヨーロッパ車にもまけない高性能乗用車です しか
も5人乗り アフターサービスも完備「ファミリア」こ
そ新しいモータリゼーションを迎える 新しい日本にふ
さわしいこれからのファミリーカーです



最高速度で世界一周できます

—連続最高時速115キロ—

連続最高時速 国産車ではじめて用いられる言葉です。フルスピードでどれ位の時間連続走行できるか、ということです。ファミリアは115キロの最高時速で地球一周、約4万キロは十分走れます。こんな性能を自信をもって表明したくまはありません。はじめてです。このすばらしい性能は名神高速はいうまでもなく、ヨーロッパの高速道路でも、アメリカのフリーウェイでも十分すぎるほどの余裕ある高速耐久性です。



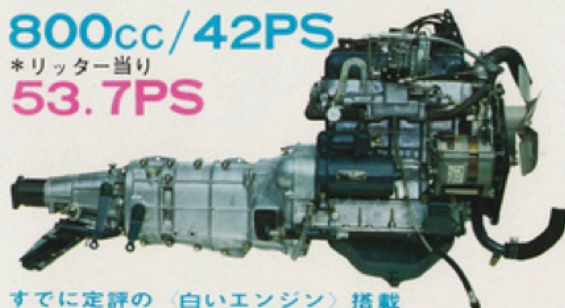
まったくすばらしい発進加速

混雑したゴーストップでのダッシュ！ハイウエーで胸のすく加速！ハンドルを握り、アクセルを踏み、ドライバーの醍醐味です。ファミリアはこの点でも十分ご満足いただけます。

0発進加速200m/14.5秒。胸のすくすばらしいダッシュです。国産車はもちろんヨーロッパの名車にもまけない自慢の加速性能です。

800cc/42PS

*リッター当り
53.7PS



すでに定評の「白いエンジン」搭載

ファミリアバン、ワゴンですでに3万台つくられたアルミ合金製水冷エンジンです。アルミ合金による冷却効果を向上、軽量化をはかったこのエンジンはリッター当り53.7馬力、世界のトップクラスのエンジンと折紙つきです。

アイドリングからチャージする

大容量 300Wのオルタネーター

半導体を利用したオルタネーター（交流ダイナモ）は、直流ダイナモとくらべて低速回転における充電効果がとくにすぐれています。とくにファミリアの大容量300Wのオルタネーターは、都会地などのノロ運転や、夜の長い冬車においても、充電不足の心配はありません。

オヤッと思うほどの広さです

5人乗り

室内の広さは800ccクラス最大、もうひとつ大きいクラスのくるまにもまけない広さです。大人5人、いままでのこのクラスでは味わえなかった快適さで乗っていただけます。

静かさでもこのクラス随一

静かな水冷エンジンや各部にラバー、グラスウールを採用した消音効果は申し分ありません。静かさはドライブの疲れを半減します。

乗りおりのらかな4ドア（このクラス唯一）

800ccで4ドアはファミリアだけ。さっと乗って、さっとおろし、前席に気をつかう必要はありません。とくに雨の日などは想像以上の便利さです。

ゴルフバッグが4個も入るリヤトランク

長距離ドライブでも手廻品の格納に不便を感じません。またトランク底部にスペアタイヤがセットされています。

〈デラックス・タイプは……〉 カララジオ

輝くモールディング・ホワイトリングタイヤ・豪華な内装・ブルーベーン（熱線吸収ガラス）・カーヒーター・2スピードワイパー・セミオートのアナテナ等



全国スケールでサービスします

グリスアップ必要なし

いままでのメンテナンスフリーを一步進めた機構です。車検まで足まわり、ステアリングへの注油の必要はありません。なるべく手間のかからないように意をつくしました。

1年または2万キロ保証

アフターサービスの点でもご心配はいりません。北から南へ2300、全国スケールのマツダサービス店が1年または2万キロ絶対の保証をいたします。

運転のしやすさ 乗心地 安全性にも……十分の配慮

運転席は120mm 6段階にスライドします

しかもスライドするに従ってヘッドクリアランスの大きくなる構造ですからあなたの身体にぴったりのドライビングポジションが得られます。

想像以上のロードホールディング（走行安定性）

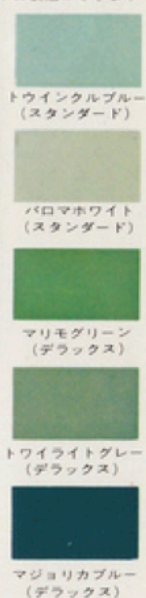
重要な乗心地にはとくに最高の配慮をはらいました。ハイウエーでの高速運転でも心配はいりません。安定したすばらしいロードホールディングです。とくにカーブで、その安定感にはきっとご満足いただけるでしょう。

4段フルシンクロのハンドルチェンジ

すばらしい性能、スムーズなギヤチェンジ、スポーティーな運転が楽しめるのもこのファミリアならではの楽しさです。

確実・安定したツーリーディングブレーキ

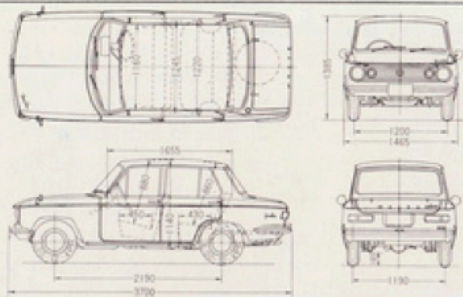
高速走行に備えて高性能ブレーキを採用しました。とくにブレーキ機構のレイアウトに意を尽くして急停車時の前のめりや後輪の横すべりを防ぎ安全性を高めました。なお安全のために前後ともシートベルトの装着ができます。



1リッター19キロの実用燃費

燃料費の点でもこのクラスのトップをゆく優秀車です。あなたのすばらしい運転ぶりではもっと経済的にドライブできます。（定地燃費は24キロも走れるのですから）しかもガソリンタンクは40リッター入り、いままでにない長距離ドライブをお楽しみください。

＊ボディカラーは 明るくシックな現代調5色
あなたのセンスでお選びください



主 要 諸 元

車寸全	軸法	型重	式量	S S A
全長				3700mm
全幅				1465mm
全高				1385mm
ホイールベース				2190mm
トレッド				1200mm
最低地上高				1190mm
客室寸法				1655mm
車高				1245mm
乗車定員				5人
最高速度				115km/h
燃費				20"26"
小回半径				4.4m
燃料消費				2.4km/l
ブレーキ				1.4m (50km/h)
エンジン				水冷直列4シリンダーO・H・V
内径				58mm
行程				74mm
圧縮比				7.8
最高出力				42PS / 6000rpm
最大トルク				6m-kg / 3200rpm
エンジン容量				4.0ℓ
燃料タンク容量				3.5ℓ
変速機				乾燥単板式 前進4段・後退1段 前進フルシンクロメッシュ 4.625
サスペンション				ボールナット式
前軸				6.00-12-4PR
後軸				6.00-12-4PR
ブレーキ				独立懸架コイルバネ 半楕円形板バネ 筒形向きショックアブソーバー
タイヤ				油圧内部拡張式4輪制動 機械内部拡張式後輪制動 セミモノコックボディー スペアタイヤ・標準工具一式

車印はデラックス仕様 (お知らせせずに仕様を変更することがあります)



性能・乗心地はデラックスタイプと変わりません

—ファミリア・スタンダード—

塗色とアクセサリが違うだけ スタイルはもちろん 性能・乗心地はデラックスタイプとまったく変わりません 同クラスならこのスタンダードタイプも デラックスタイプといえるようなすばらしさです

特 約 販 売 店