



MERCEDES-BENZ

190E 教習車



仮免許
練習中

ヤナセ
オートローン
8.4%
新料率
実質年率



世界に先がけて、いま日本に――。

メルセデス・ベンツAT教習車

新・登・場

Mercedes-Benz 190 Series

190E A/T・190D 2.5・190Eアンファング



PHOTO=190E A/T

世界のクルマの新しい基準を創りつづけるメルセデス・ベンツ。その190シリーズは、発売以来、またたく間に世界中のドライバーを魅了していった人気のコンパクト・セダンです。

「走る」「曲がる」「止まる」というクルマ本来の基本性能を先進の技術で磨き上げ、ゆとりある乗り心地と豊かな安全性を高いレベルで結実させています。そこには、メルセデス・ベンツ独自の「安心設計学」が貫かれ、世界中のドライバーを魅了する深い満足感を生みだしています。そして今、メルセデス・ベンツ190シリーズのオートマチック教習車が登場しました。

そのモデルプログラムは、パワフルで柔軟性に富んだ2ℓエンジン搭載の190E A/Tと190Eアンファングさらに、経済的で粘り強く、しかも高い静粛性を併せ持つ2.5ℓディーゼルエンジン搭載の190D 2.5。いずれもフレキシブルで扱いやすい4速オートマチック・トランスミッションとの組合せです。また、構内教習・高速教習の用途に応じて選択が可能な、2種類の教習車専用パッケージ装備を用意しています。

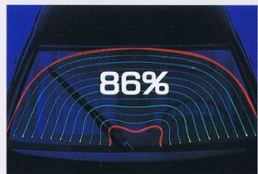
教習車に新基準を創るメルセデス・ベンツ190シリーズのオートマチック教習車。

世界に先がけて、今、ヤナセがお届けします。



世界で絶賛されるコンパクト・メルセデス。

クルマ造り100年の実績が生み出すトータルバランスは、すべてのコンパクト・カーの指針です。



きわだつ安全機能、広い視界のパノラマワイパー。
フロントウインドウの広い有効視界を、雨天時に確実に保持する画期的なパノラマワイパー。アームが伸縮しながら作動するパノラマワイパーは、ウインドシールドの86%を拭き払い、助手席からドライバーと等しい良好な視界を確保。ゆとりを持って、状況を速やかに把握できる優れた視界を提供する、独自の安全機能です。

リラックスさせる機能的なダッシュボード。
必要な情報を即座に読みとれる照度調節可能な無反射メーターをはじめ、人間工学に基づいて配置されたスイッチ類の優れた操作性が、ドライバーに的確な運転操作を導きます。さらに、低速時には軽く、高速時には適度に重くなるパワーステアリングを標準装備。ドライバーに確かな路面感覚を伝える優れたハンドリング性能とともに、運転にゆとりをもたらします。



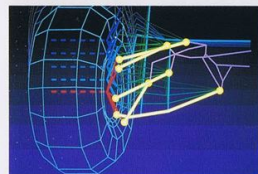
ファーストクラスの満足感、快適な“呼吸するシート”。
シート内部に、独特の多層構造を採用した剛性の高いワイヤースプリングを内蔵。その槽座感覚は、適度に硬く、身体をしっかりと、しかも快適にホールドします。また、シートクッションに組み込まれた“呼吸する”発泡パッドの働きにより湿気を吸収。長時間の運転でも、快適なフィット感が味わえるメルセデス・ベンツ独自のゆとりに満ちた居住空間を実現。ゆったりと、心から落ち着ける静かな室内です。

ゆったりと落ち着ける静かな室内空間。
室内の快適空間を保つ空調システムは、空気メカニカル・ノイズそのものを極力低く抑え、そのうえで、防音材の充実を図りました。さらに、路面からの振動・衝撃をラバークッション等によって緩衝し、メルセデス・ベンツ独自のゆとりで満たした居住空間を実現。ゆったりと、心から落ち着ける静かな室内です。



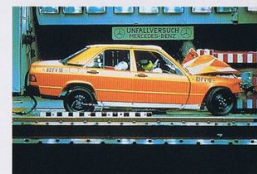
ベストポジションを提供するシートの調節機構。
フロントシートは、長いホイールベースを活かして前後スライドとリクライニング調節が余裕をもって行えます。さらに、運転席にそなえられたシート高さ調節機能により、最適な運転姿勢が得られドライバーに疲れを感じさせません。また、リアシートにも標準のELR3点式シートベルト(リアシート中央部は2点式ラップル)は、圧迫感がなく身体をしっかりとホールドします。

快適な環境を生む、キメ細かな室内空調。
室内の快適空間を保つ空調システムは、空気メカニカル・ノイズそのものを極力低く抑え、そのうえで、防音材の充実を図りました。さらに、路面からの振動・衝撃をラバークッション等によって緩衝し、メルセデス・ベンツ独自のゆとりで満たした居住空間を実現。ゆったりと、心から落ち着ける静かな室内です。



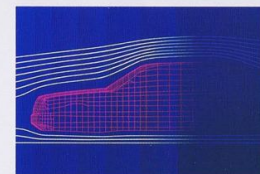
理想的な走行安定性は、シャシー設計の余裕から。
フロントサスペンションはショックアブソーバー・ストラット式。リアサスペンションはマルチリンク式を配置。この4輪独立懸架サスペンションの高さ調節機能により、最適な運転姿勢が得られドライバーに疲れを感じさせません。また、リアシートにも標準のELR3点式シートベルト(リアシート中央部は2点式ラップル)は、圧迫感がなく身体をしっかりとホールドします。

人間優先の思想が息づく、軽快なコンパクトボデー。
居住性と快適性を犠牲にすることのない長いホイールベースを採用しながら、コンパクトなボデーと快適な乗り心地を両立しました。小回りの効くコンパクトサイズは最小回転半径5.0m。その軽快な取り回しは、走る楽しみも実感していただけます。



確かな安全理論に裏づけられた信頼の衝撃吸収ボデー。
コンピュータを駆使した緻密な設計と広範囲な高強度鋼板の使用などから生まれた剛性の高い軽量ボデー。その確かな安全性を裏づける“セーフティ・セル”と呼ばれる強固な車室と、ボデー各部の衝撃吸収構造が採用されています。特に多いといわれる斜め前方からの衝突時でも、衝撃ショックを2段階にわたるボデー前部の変形でやわらげ、効果的に車室を守る安全設計です。万一の場合も確かな信頼でお応えします。

安全性を高めたやさしい機能、フレキシブルバンパー。
他のクルマや車外の人に対して害を与えないという安全思想から生まれたフレキシブルバンパー。特殊合成樹脂製のフレキシブルバンパーは4km/h以下の軽い衝撃なら変形後、自然に元に戻ります。もちろん、バンパーの基本性能である衝撃吸収力は高い安全性能を保持しています。



C_d値=0.33を生むエアロダイナミクス・ボデー。
4ドアセグメントではトップクラスの空気抵抗係数C_d値=0.33を実現しました。エアロダイナミクスの追求は、走行性能、静粛性、経済性等の向上に大きく貢献します。なかでも、燃費削減というメリットは見逃がせません。快適な居住性を確保しつつ優れたエアロダイナミクスを実現したメルセデス・ベンツの空力ボデーです。

メルセデス・ベンツの品質を支える確かなボデーワーク。
ボデー内側の鋼板部分に入念な電子亜鉛メッキを施し、さらに5層(メタリック4層)に及ぶ塗装を行うことにより並はずれた防錆効果を発揮しボデーを保護します。また、前輪ホイールアーチのプラスチックライナー、PVCサイドプロテクターなど、数々の防錆・防傷対策を見えない個所にまで徹底させたメルセデス・ベンツは、新車時の品質を長期にわたって保持します。



世界の信頼を、いま、教習車に。

メルセデス・ベンツ独自の高い技術力が生み出す快適な安全性は、基本に忠実な安全運転をしっかりと教習できます。

な安全性は、

構内教習・高速教習の用途に応じて
選択可能な2種類の教習用装備

STANDARD PACKAGE

- 印の装備は構内教習用として最適なスタンダードパッケージ。
- 仮免プレート枠
- 補助ルームミラー
- 補助ドアミラー(右・左)
- 補助ブレーキ

DELUXE PACKAGE

- 印の装備は高速教習にもご利用いただけるデラックスパッケージ。
- 仮免プレート枠
- 補助ルームミラー
- 補助ドアミラー(右・左)
- 補助ブレーキ
- サイドポール(2本)
- サイドバイザー(フロント)
- 助手席フットレスト
- 補助ホーンスイッチ、補助パイロットランプ(方向指示灯、ブレーキランプ)
- 室内ブレーキランプ



■● 仮免プレート枠



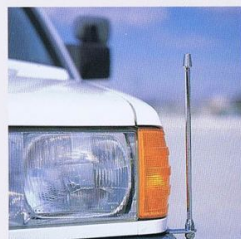
■● 補助ルームミラー



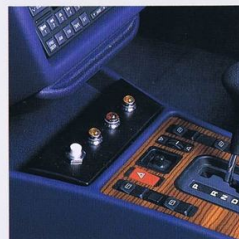
■● 補助ドアミラー(右)(左)
● サイドバイザー(フロント)



■● 補助ブレーキ
● 助手席フットレスト



● サイドポール(2本)



● 補助ホーンスイッチ、補助パイロットランプ(方向指示灯、ブレーキランプ)



● 室内ブレーキランプ



初めての方でも簡単に扱えるスムーズな操作感。
4速オートマティックトランスミッション。

機敏な走りと低燃費を実現したメルセデス・ベンツの4速オートマティックトランスミッション。信頼性抜群のトランスミッションコントロールにより、シフトチェンジ時のショックやパワーロスを減らし俊敏な加速性能を誇っています。さらに、ドライバーの緊張をほぐす確かな操作感覚は、運転に不慣れな教習生の方でも簡単に扱える信頼性の高い設計です。



あらゆる走行域で、余裕あふれる力強い走り。

190E SOHC直列4気筒20バルブエンジン。

シャープな加速と柔軟性に富んだパワー、そして優れた経済性を兼ねそなえた信頼のパワーユニット、SOHC直列4気筒1995ccエンジン。アルミを多用した軽量コンパクト設計に加え、クロスフロータイプシリンダーヘッドとKE-ジェットロケット燃料噴射システムの採用で、最高出力115PS/5100rpm(DIN)、最大トルク17.5kgm/3500rpm(DIN)を発揮。スタート時や追い越し加速時など、必要な時に必要なだけのパワーが得られ、ドライバーの意志を忠実に走りに反映します。燃費経済性、耐久性、静粛性にも優れ、その定評あるなめらかな走行感覚と相まって、運転者に確かな信頼感を抱かせる理想的なエンジンです。



優れた静粛性と魅力ある経済性。

190D 2.5 SOHC直列5気筒2500ccディーゼルエンジン。

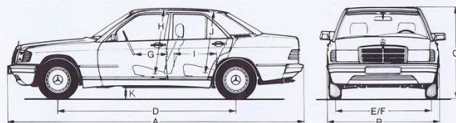
ディーゼルのイメージを一新させる画期的なメルセデス・ベンツのディーゼルエンジン。ガソリンエンジンと同じ水準にまで高められたその性能は、クロスフロー型シリンダーヘッドをそなえ最高出力90PS/4600rpm(DIN)、最大トルク15.7kgm/2800rpm(DIN)と高出力、高トルクを実現。低回転域から高回転域までフラットなトルク特性を持ち、4速オートマティックトランスミッションとのマッチングも最適です。しかも、その燃費経済性は走りの高性能と比例してトップレベルの低燃費を達成。また、エンジンを包みこむメルセデス・ベンツ独自のケーブル設計でディーゼルとは思えない静粛性を実現。教習車に求められるゆとりと高い経済性を提供します。

■190D(2.0, M/T, 右ハンドル仕様)も一括ご注文に限り受注注法にて別途ご相談し受けます。

主要諸元表

	190E (A/T)	190D 2.5
■型式	E 201024	N 201126
■ステアリング	右	左
■エンジン		
エンジン型式	1026	602
種類・シリンダー数	SOHC 4気筒	SOHC 5気筒
総排気量	cc 1995	2496
ボア×ストローク	mm 89.0×80.2	87.0×84.0
圧縮比	9.1	22.0
最高出力	(DIN PS/rpm) 115/5100	90/4600
最大トルク	(DIN kgm/rpm) 17.5/3500	15.7/2800
燃料供給方式	KE ジェトロニック	列型燃料噴射
使用燃料	無鉛ハイオク	軽油
燃料タンク容量	55	55
■重量・定員		
車両重量	kg 1200	1240
定員	名 5	5
■性能		
最小回転半径	m 5.0	5.0
燃料消費率10モード	km/ℓ 8.9	—
■タイヤサイズ	185/65R15 87H	185/65R15 87T
■寸法		
A 全長	mm 4420	4420
B 全幅	mm 1680	1680
C 全高	mm 1385	1385
D ホールベース	mm 2665	2665
E トレッド(前)	mm 1430	1430
F トレッド(後)	mm 1415	1415
G ステアリングホイールドライブシート間	mm 488	488
H 前シート高さ	mm 965	965
I ドライブシート～リアシート間	mm 648	648
J 後シート高さ	mm 931	931
前車室幅	mm 1296	1296
前シート幅(シユルダール高さ)	mm 1360	1360
後車室幅	mm 1298	1298
後シート幅(シユルダール高さ)	mm 1352	1352
K 最低地上高	mm 160	160
トランクスペース	ℓ 410	410

■190E (A/T)/190D2.5/190Eアンファング



※燃料消費率は定められた試験条件のもとでの値です。実際の走行時には気象、道路、車両、運転、整備などの条件によって燃料消費率は異なります。
 ※このカタログに記載されている諸元、仕様は予告なく変更することがありますのでご了承ください。

※上記諸元表は運輸省認可の諸元表を基に作成しておりますので、メーカー発表の資料に記載されるものと異なるものもあります。
 ※このカタログに使用した写真は、細部で日本仕様と異なる場合がありますのでご了承ください。

主要装備品及び注文装備品

●標準装備 ▲注文装備 ○取付不能

	190E (A/T)	190D 2.5
■シャーシ		
4速ATフロアシフト	●	●
パワーステアリング	●	●
エンジン回転計	●	●
エコメーター	●	—
クルーズコントロール	▲	▲
ABSブレーキ装置	▲	▲
アルミホイール	▲	▲
■ボデー		
パワーステアリング(前後席)	●	●
ヒータードアミラー(助手席側は電動式)	●	●
セントラルロック	●	●
スライディングルーフ(電動)	▲	▲
ヘッドライトワイパー	▲	▲
■インテリア		
エアコンディショナー	●	●
セーフティベルト(全5席)	●	●
ヘッドレスト(4席)	●	●
アームレスト(前後席)	●	●
フットレスト	●	●
パワーシート(前2席)	▲	▲
シートヒーター(前2席)	▲	▲
内張り	布	●
	MB-TEX	▲
	ペロアー	▲
	本革	▲
レザーステアリング・シフトノブ	▲	▲
外気温度計	●	●
AM・FMカセット4スピーカーステレオ・デジタルラジオ	●	●

教習用装備

デラックスパッケージ	スタンダードパッケージ
仮免プレート枠	仮免プレート枠
補助ルームミラー	補助ルームミラー
補助ドアミラー(右・左)	補助ドアミラー(右・左)
補助ブレーキ	補助ブレーキ
サイドポール(2本)	—
サイドバイザー(フロント)	—
助手席フットレスト	—
補助ホーンスイッチ、補助パイロットランプ(方向指示灯、ブレーキランプ)	—
室内ブレーキランプ	—

good days

ヤナセ

株式会社ヤナセ

メルセデス・ベンツ事業部

東京都港区芝浦1-6-38 〒105 電話(03)452-4311番